

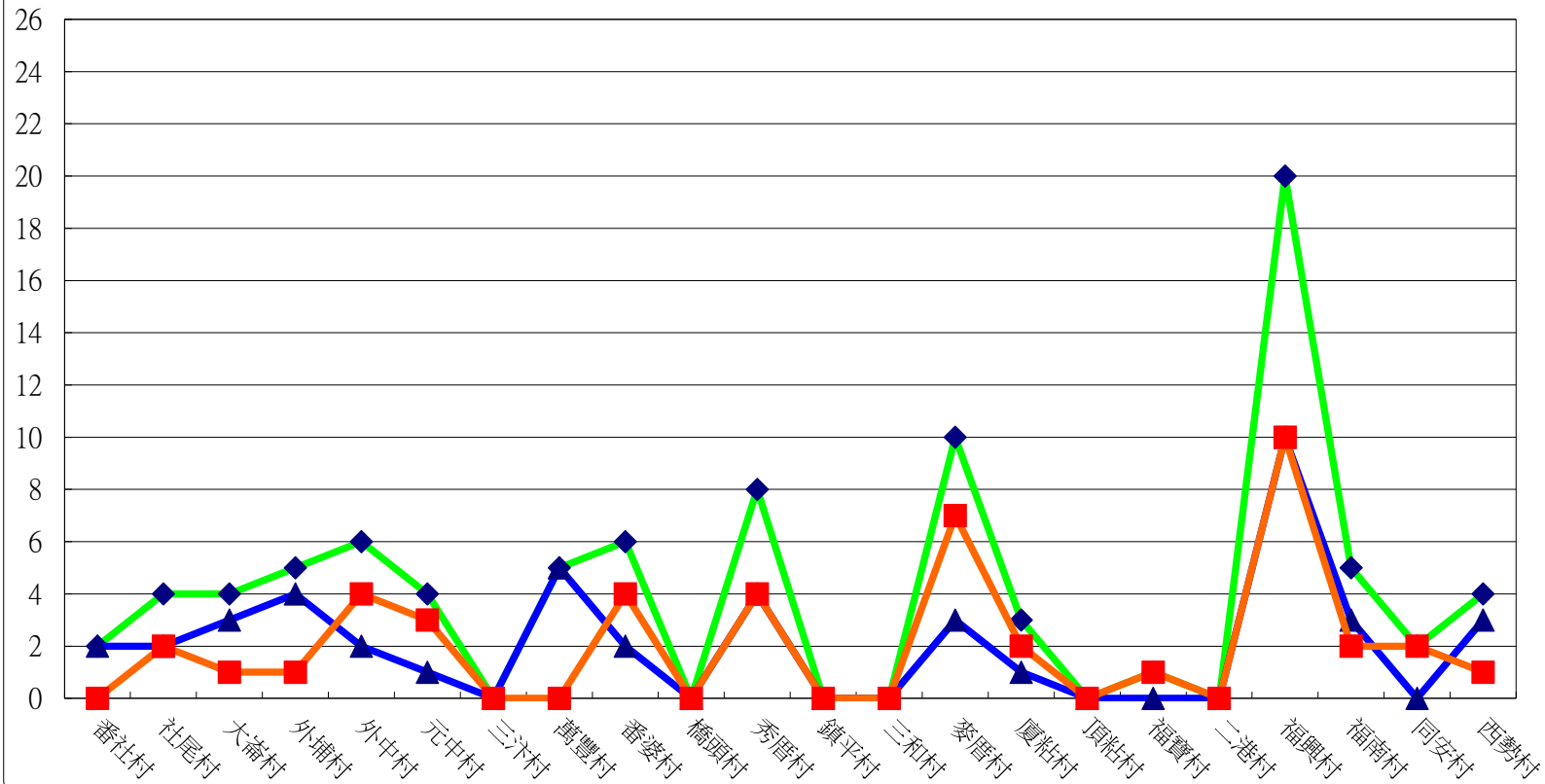
彰化縣福興鄉各村里人口數與戶籍動態登記數按性別、登記項目及區域分

中華民國113年6月底

村別	遷入					遷出				出生				死亡				結婚		離婚	
	合計	男	女	移入率	淨移入率	合計	男	女	移出率	合計	男	女	粗出生率	合計	男	女	粗死亡率	對數	粗結婚率	對數	粗離婚率
番社村	2	2	0	1.2	0.00	2	1	1	1.2	1	0	1	0.6	1	1	0	0.6	0	0	1	0.6
社尾村	4	2	2	2.45	-0.61	5	3	2	3.06	2	0	2	1.23	1	0	1	0.61	0	0	0	0
大崙村	4	3	1	2.98	-2.24	7	3	4	5.22	1	0	1	0.75	0	0	0	0	1	0.75	1	0.75
外埔村	5	4	1	2.8	0.00	5	2	3	2.8	1	0	1	0.56	1	0	1	0.56	0	0	0	0
外中村	6	2	4	4.52	4.52	0	0	0	0	1	0	1	0.75	0	0	0	0	1	0.75	0	0
元中村	4	1	3	2.88	1.44	2	0	2	1.44	0	0	0	0	0	0	0	0	1	0.72	1	0.72
三汙村	0	0	0	0	-2.59	4	2	2	2.59	0	0	0	0	1	1	0	0.65	0	0	0	0
萬豐村	5	5	0	5.59	3.36	2	1	1	2.24	0	0	0	0	1	0	1	1.12	0	0	1	1.12
番婆村	6	2	4	2.19	0.36	5	3	2	1.82	3	3	0	1.09	3	2	1	1.09	0	0	1	0.36
橋頭村	0	0	0	0	-3.11	9	4	5	3.11	1	0	1	0.35	1	1	0	0.35	0	0	1	0.35
秀厝村	8	4	4	2.65	1.33	4	2	2	1.33	1	0	1	0.33	5	2	3	1.66	0	0	0	0
鎮平村	0	0	0	0	-3.81	5	2	3	3.81	0	0	0	0	0	0	0	0	1	0.76	2	1.52
三和村	0	0	0	0	0.00	0	0	0	0	0	0	0	0	3	2	1	2.63	0	0	0	0
麥厝村	10	3	7	4.07	2.04	5	0	5	2.04	2	0	2	0.81	4	4	0	1.63	2	0.81	1	0.41
廈粘村	3	1	2	1.38	-0.92	5	2	3	2.3	2	0	2	0.92	3	0	3	1.38	0	0	0	0
頂粘村	0	0	0	0	-2.21	6	2	4	2.21	2	1	1	0.74	4	3	1	1.47	0	0	1	0.37
福寶村	1	0	1	0.7	-1.39	3	0	3	2.09	1	1	0	0.7	0	0	0	0	1	0.7	0	0
二港村	0	0	0	0	-1.40	2	2	0	1.4	3	2	1	2.09	3	2	1	2.09	0	0	0	0
福興村	20	10	10	4.88	1.46	14	7	7	3.41	4	1	3	0.98	0	0	0	0	1	0.24	0	0
福南村	5	3	2	1.67	-1.34	9	5	4	3.01	1	0	1	0.33	4	3	1	1.34	2	0.67	0	0
同安村	2	0	2	0.74	-3.31	11	5	6	4.05	1	0	1	0.37	3	1	2	1.1	3	1.1	1	0.37
西勢村	4	3	1	1.8	0.90	2	0	2	0.9	2	0	2	0.9	2	1	1	0.9	0	0	0	0
總計	89	45	44	1.98	-0.40	107	46	61	2.38	29	8	21	0.65	40	23	17	0.89	13	0.29	11	0.24

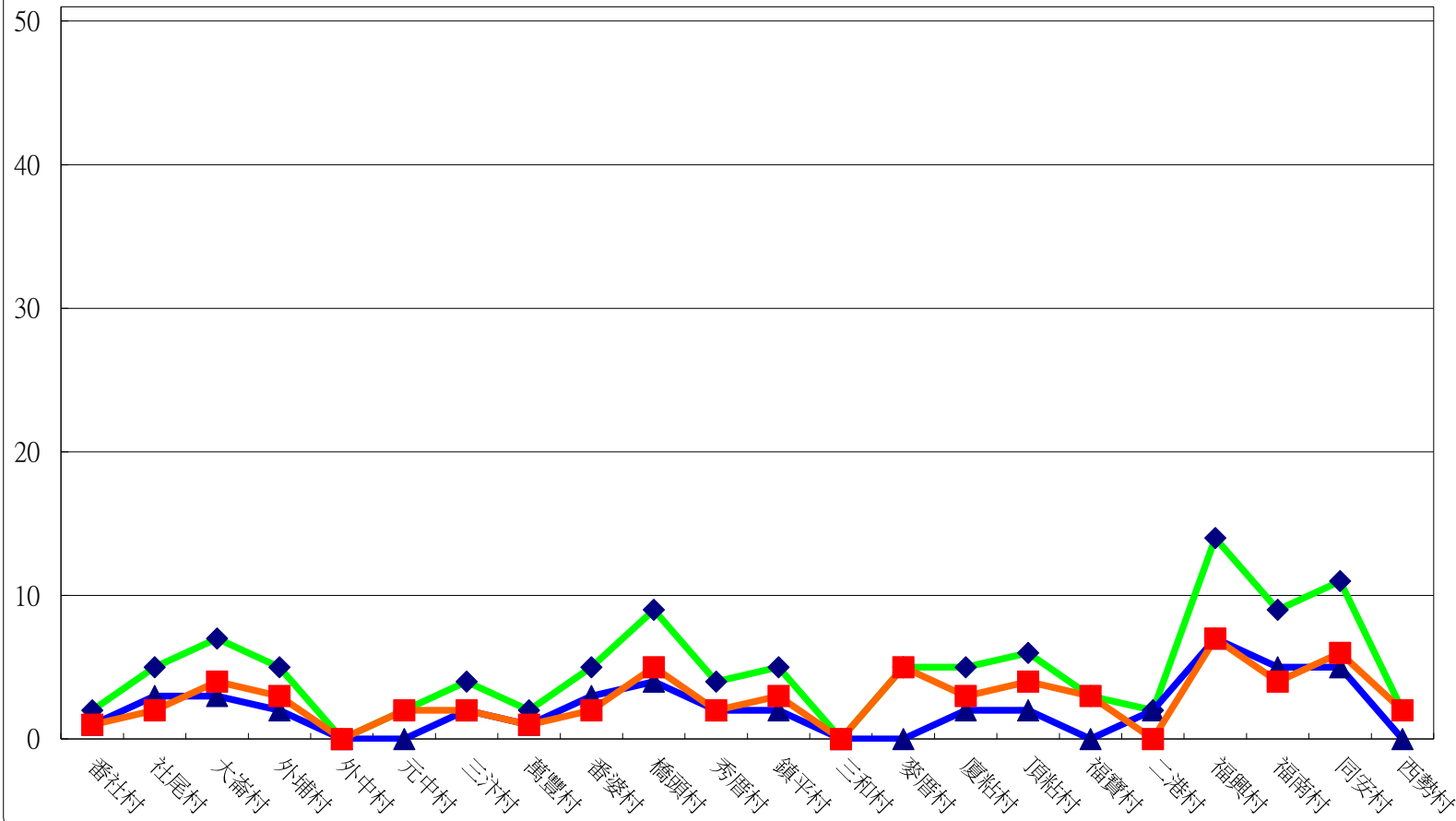
本月各村遷入人口數比較圖

◆ 合計 ▲ 男 ■ 女



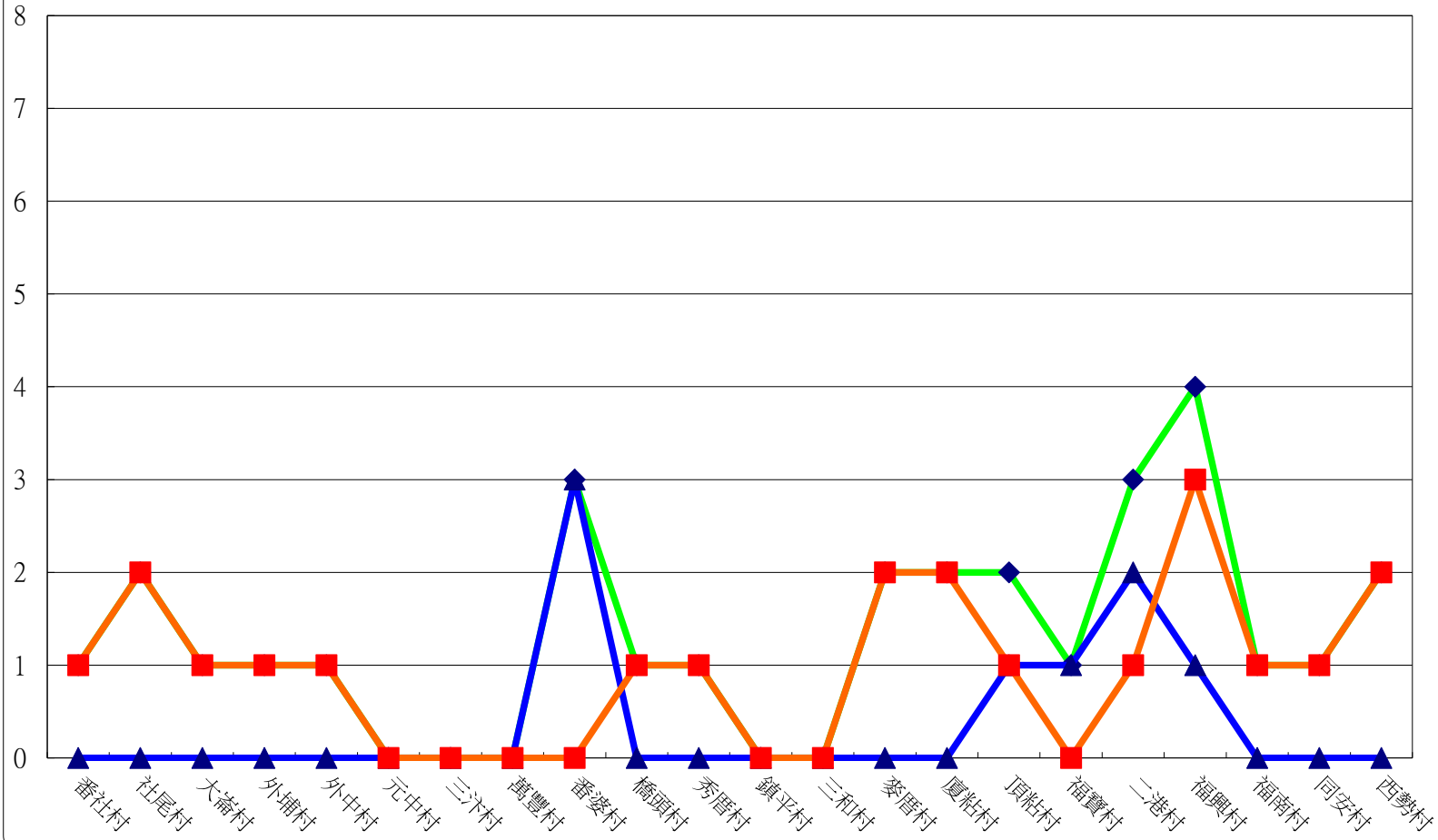
本月各村遷出人口數比較圖

合計 男 女



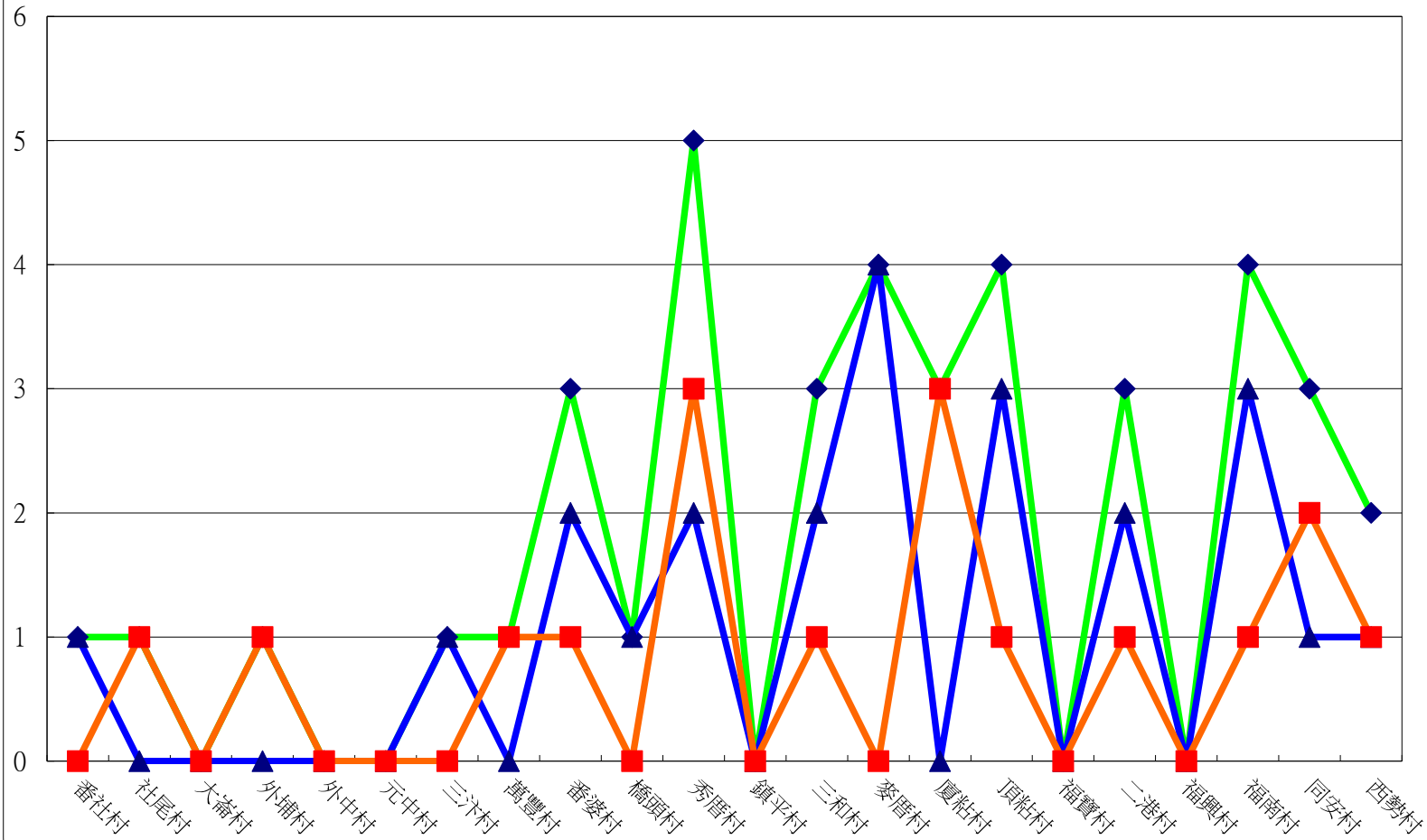
本月各村出生人口數比較圖

合計 男 女



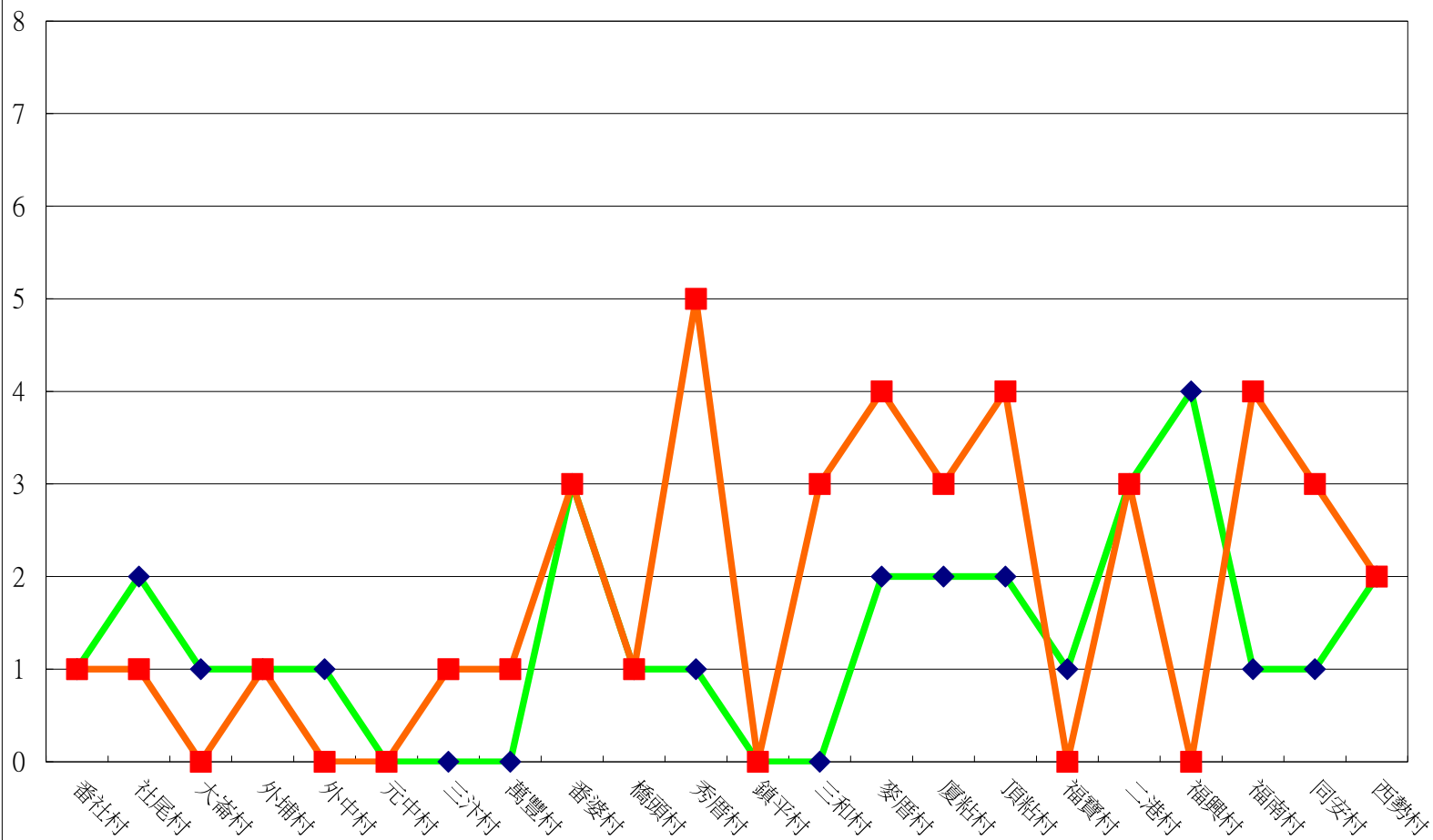
本月各村死亡人口數比較圖

合計 男 女



本月各村出生、死亡人口數比較圖

出生 死亡



本月各村結婚、離婚對數比較圖

