

彰化縣鹿港鎮民國111年9月各里現住人口數按性別及年齡分統計表

里別	性別	總計	0~4歲					5~9歲					10~14歲					15~1					
			合計	0歲	1歲	2歲	3歲	4歲	合計	5歲	6歲	7歲	8歲	9歲	合計	10歲	11歲	12歲	13歲	14歲	合計	15歲	16歲
總計	計	85,325	3,560	679	711	684	717	769	4,443	907	937	856	866	877	4,163	945	794	737	863	824	4,483	807	879
	男	43,161	1,860	341	363	340	397	419	2,314	471	487	447	446	463	2,171	471	413	377	462	448	2,368	420	459
	女	42,164	1,700	338	348	344	320	350	2,129	436	450	409	420	414	1,992	474	381	360	401	376	2,115	387	420
大有里	計	1,325	43	6	6	8	12	11	93	11	23	17	21	21	56	13	13	9	13	8	66	6	9
	男	684	23	2	5	4	6	6	57	10	13	9	12	13	25	7	5	5	5	3	38	4	3
	女	641	20	4	1	4	6	5	36	1	10	8	9	8	31	6	8	4	8	5	28	2	6
中興里	計	565	23	4	6	6	2	5	15	4	4	2	3	2	21	8	2	5	2	4	20	2	3
	男	290	14	2	4	3	2	3	8	1	3	1	2	1	10	5	1	4	-	-	10	1	2
	女	275	9	2	2	3	-	2	7	3	1	1	1	1	11	3	1	1	2	4	10	1	1
洛津里	計	993	48	8	6	19	7	8	32	8	10	4	5	5	31	8	5	5	5	8	49	5	8
	男	503	23	3	4	9	3	4	20	6	6	2	2	4	16	2	3	3	2	6	29	3	6
	女	490	25	5	2	10	4	4	12	2	4	2	3	1	15	6	2	2	3	2	20	2	2
順興里	計	1,010	23	4	5	1	9	4	30	9	3	6	7	5	33	7	8	7	6	5	44	12	4
	男	526	12	1	2	1	6	2	17	7	2	4	3	1	15	2	4	4	3	2	30	9	3
	女	484	11	3	3	-	3	2	13	2	1	2	4	4	18	5	4	3	3	3	14	3	1
頂厝里	計	3,925	215	35	43	38	48	51	324	75	71	54	72	52	259	67	57	42	46	47	213	45	45
	男	1,911	112	15	21	22	19	35	158	37	32	28	32	29	135	33	28	20	26	28	101	25	18
	女	2,014	103	20	22	16	29	16	166	38	39	26	40	23	124	34	29	22	20	19	112	20	27
東崎里	計	6,262	246	44	46	48	46	62	275	53	61	53	54	54	307	59	57	59	60	72	378	83	73
	男	3,194	137	24	22	26	30	35	135	30	29	20	25	31	176	31	35	35	36	39	209	50	41
	女	3,068	109	20	24	22	16	27	140	23	32	33	29	23	131	28	22	24	24	33	169	33	32
埔崙里	計	6,297	323	58	66	67	69	63	377	76	82	78	58	83	338	84	59	57	65	73	332	51	75
	男	3,184	183	34	39	34	36	40	195	34	45	42	33	41	177	40	31	24	32	50	200	30	40
	女	3,113	140	24	27	33	33	23	182	42	37	36	25	42	161	44	28	33	33	23	132	21	35
東石里	計	5,384	262	51	60	40	55	56	289	53	67	53	55	61	291	68	59	43	61	60	273	51	50
	男	2,684	128	25	33	16	31	23	151	30	36	26	26	33	152	41	33	18	31	29	147	27	24
	女	2,700	134	26	27	24	24	33	138	23	31	27	29	28	139	27	26	25	30	31	126	24	26
郭厝里	計	600	19	3	1	7	-	8	17	4	7	1	5	-	33	10	6	3	11	3	22	4	5
	男	325	12	-	-	6	-	6	9	1	5	1	2	-	16	6	3	1	4	2	13	2	3
	女	275	7	3	1	1	-	2	8	3	2	-	3	-	17	4	3	2	7	1	9	2	2
新宮里	計	924	25	3	10	4	3	5	37	8	11	7	4	7	23	5	4	4	7	3	37	9	4
	男	505	13	2	5	4	1	1	19	4	5	3	3	4	15	2	3	2	5	3	17	4	-
	女	419	12	1	5	-	2	4	18	4	6	4	1	3	8	3	1	2	2	-	20	5	4
玉順里	計	1,304	37	10	10	7	4	6	47	14	5	8	10	10	51	6	9	11	15	10	71	13	10
	男	667	22	4	6	3	3	6	23	7	3	6	5	2	28	3	3	7	10	5	36	5	6
	女	637	15	6	4	4	1	-	24	7	2	2	5	8	23	3	6	4	5	5	35	8	4
景福里	計	1,219	37	6	6	4	13	8	43	6	5	8	11	13	47	7	11	4	15	10	60	11	9
	男	601	23	5	5	1	9	3	25	3	3	6	5	8	30	3	8	4	8	7	30	6	6
	女	618	14	1	1	3	4	5	18	3	2	2	6	5	17	4	3	-	7	3	30	5	3
泰興里	計	1,439	43	7	11	5	8	12	103	20	27	17	22	17	111	27	13	18	29	24	78	17	19
	男	677	20	1	7	4	3	5	46	10	12	3	9	12	54	12	4	10	12	16	32	8	7
	女	762	23	6	4	1	5	7	57	10	15	14	13	5	57	15	9	8	17	8	46	9	12
長興里	計	324	8	-	2	1	2	3	23	2	5	7	3	6	14	3	1	4	4	2	19	2	5
	男	156	3	-	2	-	1	-	13	2	2	3	2	4	6	1	1	2	2	-	10	-	3
	女	168	5	-	-	1	1	3	10	-	3	4	1	2	8	2	-	2	2	2	9	2	2
龍山里	計	769	19	2	3	4	2	8	64	11	17	11	12	13	57	14	12	9	13	9	39	11	7
	男	387	8	2	1	-	1	4	39	7	10	9	5	8	27	9	2	4	6	6	15	3	3
	女	382	11	-	2	4	1	4	25	4	7	2	7	5	30	5	10	5	7	3	24	8	4
興化里	計	700	20	2	2	4	5	7	56	12	9	11	12	12	42	14	10	5	9	4	30	9	3
	男	369	11	2	2	1	1	5	34	6	6	6	9	7	19	6	4	2	5	2	22	5	3
	女	331	9	-	-	3	4	2	22	6	3	5	3	5	23	8	6	3	4	2	8	4	-
菜園里	計	1,095	36	5	8	3	6	14	84	11	20	12	21	20	78	18	19	18	16	7	47	6	11
	男	548	19	3	5	3	3	5	45	5	10	6	11	13	39	9	8	10	10	2	21	3	4

	女	547	17	2	3	-	3	9	39	6	10	6	10	7	39	9	11	8	6	5	26	3	7
街尾里	計	2,727	113	24	17	19	30	23	192	37	43	43	32	37	165	44	30	29	38	24	130	36	28
	男	1,356	58	10	6	7	21	14	98	19	17	23	19	20	90	24	21	14	21	10	71	18	18
頂番里	女	1,371	55	14	11	12	9	9	94	18	26	20	13	17	75	20	9	15	17	14	59	18	10
	計	4,705	205	45	43	40	36	41	255	46	44	56	49	60	232	53	44	40	46	49	276	53	47
頭崙里	男	2,371	95	18	16	18	22	21	127	17	23	35	23	29	133	32	30	20	28	23	139	25	25
	女	2,334	110	27	27	22	14	20	128	29	21	21	26	31	99	21	14	20	18	26	137	28	22
頭崙里	計	3,106	142	34	26	24	28	30	141	33	35	24	27	22	143	28	26	30	25	34	170	38	29
	男	1,570	78	20	14	12	18	14	72	17	16	10	18	11	71	13	12	17	12	17	93	18	14
廖厝里	女	1,536	64	14	12	12	10	16	69	16	19	14	9	11	72	15	14	13	13	17	77	20	15
	計	4,828	181	35	34	46	35	31	186	40	34	35	38	39	196	46	38	28	39	45	246	31	73
溝墘里	男	2,477	106	18	18	27	21	22	107	28	18	22	20	19	91	26	15	9	19	22	136	16	44
	女	2,351	75	17	16	19	14	9	79	12	16	13	18	20	105	20	23	19	20	23	110	15	29
草中里	計	4,924	202	28	45	41	42	46	255	47	58	49	55	46	232	51	42	48	44	47	279	51	63
	男	2,498	97	9	24	19	22	23	138	19	32	30	29	28	124	23	27	24	24	26	157	29	38
頭南里	女	2,426	105	19	21	22	20	23	117	28	26	19	26	18	108	28	15	24	20	21	122	22	25
	計	3,739	146	34	27	33	29	23	156	33	28	37	30	28	164	31	23	37	40	33	189	33	42
山崙里	男	1,896	71	16	13	20	11	11	78	19	15	15	14	15	79	16	11	12	21	19	103	18	21
	女	1,843	75	18	14	13	18	12	78	14	13	22	16	13	85	15	12	25	19	14	86	15	21
海埔里	計	2,578	103	18	25	21	20	19	86	17	17	15	14	23	109	22	22	19	26	20	130	16	21
	男	1,319	57	10	14	14	11	8	49	11	9	9	8	12	62	11	11	12	16	12	56	4	8
山崙里	女	1,259	46	8	11	7	9	11	37	6	8	6	6	11	47	11	11	7	10	8	74	12	13
	計	3,463	127	24	24	24	29	26	132	29	25	21	31	26	130	24	23	24	23	36	168	29	29
詔安里	男	1,803	63	12	13	11	14	13	77	18	14	13	17	15	54	7	11	11	12	13	94	17	12
	女	1,660	64	12	11	13	15	13	55	11	11	8	14	11	76	17	12	13	11	23	74	12	17
洋厝里	計	4,229	184	40	41	28	41	34	173	41	23	33	36	40	179	43	29	34	38	35	215	35	45
	男	2,167	101	22	21	15	24	19	94	24	13	19	20	18	96	18	13	22	22	21	108	17	27
詔安里	女	2,062	83	18	20	13	17	15	79	17	10	14	16	22	83	25	16	12	16	14	107	18	18
	計	2,461	115	27	28	20	20	20	95	18	17	20	23	17	91	19	22	12	22	16	126	16	21
洋厝里	男	1,294	59	10	14	10	11	14	50	12	9	12	12	5	54	10	14	7	9	14	63	8	8
	女	1,167	56	17	14	10	9	6	45	6	8	8	11	12	37	9	8	5	13	2	63	8	13
永安里	計	2,767	89	30	18	14	17	10	81	13	14	20	16	18	96	25	16	17	18	20	135	21	21
	男	1,443	52	21	9	7	9	6	46	8	8	11	6	13	50	17	7	10	8	8	69	13	12
鹿和里	女	1,324	37	9	9	7	8	4	35	5	6	9	10	5	46	8	9	7	10	12	66	8	9
	計	5,285	193	36	30	45	35	47	268	53	55	57	54	49	239	41	48	51	45	54	295	53	49
鹿東里	男	2,564	88	20	11	18	19	20	125	21	28	27	26	23	137	24	23	32	29	29	148	25	23
	女	2,721	105	16	19	27	16	27	143	32	27	30	28	26	102	17	25	19	16	25	147	28	26
鹿東里	計	2,987	153	30	21	35	21	46	241	58	48	40	47	48	167	48	29	27	36	27	160	21	32
	男	1,544	87	17	14	15	13	28	125	33	20	17	30	25	83	17	17	15	19	15	78	10	17
鹿東里	女	1,443	66	13	7	20	8	18	116	25	28	23	17	23	84	31	12	12	17	12	82	11	15
	計	3,391	180	26	41	28	43	42	273	65	69	57	39	43	228	52	57	38	46	35	186	37	39
鹿東里	男	1,648	85	13	13	10	26	23	134	25	43	29	18	19	107	21	25	17	25	19	93	17	20
	女	1,743	95	13	28	18	17	19	139	40	26	28	21	24	121	31	32	21	21	16	93	20	19

9歳			20~24歳						25~29歳					30~34歳					35~39歳					
17歳	18歳	19歳	合計	20歳	21歳	22歳	23歳	24歳	合計	25歳	26歳	27歳	28歳	29歳	合計	30歳	31歳	32歳	33歳	34歳	合計	35歳	36歳	37歳
909	910	978	5,527	1,051	1,062	1,135	1,123	1,156	5,967	1,255	1,197	1,137	1,161	1,217	5,970	1,141	1,223	1,179	1,193	1,234	6,662	1,214	1,206	1,385
466	474	549	2,896	542	537	625	608	584	3,115	681	611	591	616	616	3,143	614	659	636	612	622	3,303	622	594	710
443	436	429	2,631	509	525	510	515	572	2,852	574	586	546	545	601	2,827	527	564	543	581	612	3,359	592	612	675
19	15	17	76	17	13	14	17	15	70	14	14	13	15	14	63	7	13	11	18	14	81	16	15	16
9	12	10	51	12	9	8	13	9	29	5	7	4	6	7	33	3	8	7	10	5	37	8	8	7
10	3	7	25	5	4	6	4	6	41	9	7	9	9	7	30	4	5	4	8	9	44	8	7	9
1	6	8	29	3	3	6	11	6	30	7	6	5	4	8	52	9	8	10	16	9	44	7	7	8
-	4	3	13	2	-	2	6	3	16	4	5	4	1	2	33	6	6	6	10	5	21	3	3	4
1	2	5	16	1	3	4	5	3	14	3	1	1	3	6	19	3	2	4	6	4	23	4	4	4
12	10	14	61	15	11	12	12	11	61	15	16	9	12	9	62	6	16	10	17	13	55	11	9	10
10	4	6	34	5	6	7	9	7	26	7	5	5	5	4	36	5	10	6	10	5	25	5	4	4
2	6	8	27	10	5	5	3	4	35	8	11	4	7	5	26	1	6	4	7	8	30	6	5	6
6	9	13	67	17	8	16	13	13	54	12	7	10	11	14	62	14	11	8	9	20	63	12	10	12
6	4	8	34	11	5	6	8	4	30	6	5	7	6	6	32	6	5	5	5	11	30	7	7	6
-	5	5	33	6	3	10	5	9	24	6	2	3	5	8	30	8	6	3	4	9	33	5	3	6
29	48	46	265	45	53	56	47	64	285	47	58	58	61	61	274	51	57	47	52	67	332	55	59	76
6	26	26	137	24	19	36	26	32	142	19	30	33	34	26	134	25	28	24	28	29	156	29	28	37
23	22	20	128	21	34	20	21	32	143	28	28	25	27	35	140	26	29	23	24	38	176	26	31	39
79	70	73	491	91	97	92	105	106	479	100	97	93	95	94	427	78	102	87	80	80	445	75	80	102
39	39	40	255	48	48	44	60	55	267	54	47	58	53	55	227	43	61	43	39	41	206	36	36	50
40	31	33	236	43	49	48	45	51	212	46	50	35	42	39	200	35	41	44	41	39	239	39	44	52
69	67	70	384	83	65	81	72	83	432	98	77	74	86	97	514	102	99	105	112	96	527	90	91	110
49	38	43	208	47	37	45	42	37	228	49	45	49	40	45	269	55	49	48	64	53	260	41	51	55
20	29	27	176	36	28	36	30	46	204	49	32	25	46	52	245	47	50	57	48	43	267	49	40	55
55	53	64	338	48	60	79	77	74	348	77	73	61	67	70	366	63	83	63	82	75	472	87	80	96
29	34	33	179	22	35	43	41	38	186	46	33	32	38	37	182	29	41	38	40	34	250	43	45	54
26	19	31	159	26	25	36	36	36	162	31	40	29	29	33	184	34	42	25	42	41	222	44	35	42
6	2	5	33	6	9	5	9	4	26	4	3	8	4	7	40	7	9	7	10	7	56	10	13	8
4	2	2	20	1	5	5	7	2	16	2	1	5	2	6	23	4	5	3	5	6	30	6	8	4
2	-	3	13	5	4	-	2	2	10	2	2	3	2	1	17	3	4	4	5	1	26	4	5	4
6	9	9	42	12	6	8	10	6	46	8	7	9	9	13	78	17	10	17	19	15	67	14	11	11
5	3	5	21	5	1	5	8	2	30	5	6	5	8	6	46	12	5	11	9	9	36	7	7	6
1	6	4	21	7	5	3	2	4	16	3	1	4	1	7	32	5	5	6	10	6	31	7	4	5
17	11	20	68	12	13	16	12	15	80	16	16	13	16	19	70	22	14	11	11	12	86	14	19	19
11	4	10	42	6	9	10	9	8	36	9	6	5	5	11	30	9	5	8	4	4	47	9	6	13
6	7	10	26	6	4	6	3	7	44	7	10	8	11	8	40	13	9	3	7	8	39	5	13	6
7	18	15	56	5	12	9	10	20	63	13	11	16	8	15	66	13	13	15	12	13	77	16	12	16
3	6	9	27	4	2	6	7	8	33	6	5	8	5	9	29	5	5	9	4	6	39	10	5	11
4	12	6	29	1	10	3	3	12	30	7	6	8	3	6	37	8	8	6	8	7	38	6	7	5
15	14	13	67	15	15	11	14	12	87	18	11	19	16	23	82	12	14	22	16	18	98	19	21	16
4	7	6	36	6	9	8	7	6	40	8	7	9	8	8	45	6	11	8	9	11	46	11	11	6
11	7	7	31	9	6	3	7	6	47	10	4	10	8	15	37	6	3	14	7	7	52	8	10	10
2	7	3	21	2	1	8	6	4	25	5	6	6	4	4	23	7	7	2	2	5	20	4	7	1
1	4	2	13	1	1	4	4	3	13	3	4	2	1	3	12	4	4	-	1	3	7	1	4	-
1	3	1	8	1	-	4	2	1	12	2	2	4	3	1	11	3	3	2	1	2	13	3	3	1
6	7	8	38	6	9	8	10	5	34	6	11	6	6	5	27	7	3	4	6	7	48	6	9	12
2	2	5	18	2	5	4	4	3	19	5	6	3	3	2	11	2	3	-	3	3	23	4	4	7
4	5	3	20	4	4	4	6	2	15	1	5	3	3	3	16	5	-	4	3	4	25	2	5	5
5	5	8	51	10	11	8	9	13	37	9	6	6	9	7	48	11	8	6	16	7	43	6	7	10
4	4	6	29	4	7	5	5	8	22	5	4	3	5	5	30	6	7	3	10	4	19	3	3	5
1	1	2	22	6	4	3	4	5	15	4	2	3	4	2	18	5	1	3	6	3	24	3	4	5
12	7	11	58	7	13	11	15	12	72	14	16	15	11	16	67	13	13	17	11	13	60	9	15	14
7	3	4	26	5	6	6	3	6	40	9	8	8	3	12	38	8	6	12	4	8	33	5	5	10

5	4	7	32	2	7	5	12	6	32	5	8	7	8	4	29	5	7	5	7	5	27	4	10	4
20	25	21	150	28	30	26	34	32	213	50	44	30	47	42	176	33	45	40	31	27	172	36	31	29
12	9	14	77	15	16	14	16	16	117	28	27	14	28	20	100	22	24	25	17	12	77	22	17	10
8	16	7	73	13	14	12	18	16	96	22	17	16	19	22	76	11	21	15	14	15	95	14	14	19
56	49	71	327	74	65	62	57	69	304	63	63	64	61	53	311	57	57	65	55	77	371	72	61	64
28	22	39	167	41	30	33	29	34	148	32	31	29	32	24	166	39	25	37	26	39	175	39	18	32
28	27	32	160	33	35	29	28	35	156	31	32	35	29	29	145	18	32	28	29	38	196	33	43	32
36	35	32	231	54	54	31	48	44	228	58	55	40	37	38	239	41	53	60	45	40	242	43	47	52
20	20	21	126	32	30	16	27	21	109	31	25	22	14	17	123	22	27	27	27	20	104	18	17	24
16	15	11	105	22	24	15	21	23	119	27	30	18	23	21	116	19	26	33	18	20	138	25	30	28
50	54	38	363	70	66	74	73	80	436	89	83	83	90	91	396	81	76	72	84	83	368	87	58	85
20	31	25	180	41	31	35	35	38	240	50	48	41	48	53	205	35	38	40	46	46	188	48	34	39
30	23	13	183	29	35	39	38	42	196	39	35	42	42	38	191	46	38	32	38	37	180	39	24	46
47	59	59	328	62	63	71	58	74	385	89	72	71	74	79	346	64	75	63	60	84	423	75	72	100
31	29	30	161	27	28	39	29	38	210	53	39	40	42	36	186	37	37	34	33	45	214	43	36	48
16	30	29	167	35	35	32	29	36	175	36	33	31	32	43	160	27	38	29	27	39	209	32	36	52
35	38	41	234	50	43	37	47	57	265	49	52	60	45	59	267	54	57	51	53	52	300	46	54	70
20	20	24	119	23	25	17	23	31	132	28	24	25	26	29	147	28	32	31	24	32	146	20	26	37
15	18	17	115	27	18	20	24	26	133	21	28	35	19	30	120	26	25	20	29	20	154	26	28	33
26	36	31	203	27	48	48	47	33	220	44	51	39	51	35	195	37	41	36	36	45	179	33	31	28
12	13	19	99	15	19	27	23	15	121	25	32	16	29	19	99	17	23	20	20	19	89	16	16	16
14	23	12	104	12	29	21	24	18	99	19	19	23	22	16	96	20	18	16	16	26	90	17	15	12
37	31	42	249	32	57	53	52	55	257	65	48	45	54	45	219	43	48	38	40	50	223	45	55	47
19	25	21	125	12	29	30	29	25	136	39	23	20	31	23	121	22	26	24	23	26	123	23	28	28
18	6	21	124	20	28	23	23	30	121	26	25	25	23	22	98	21	22	14	17	24	100	22	27	19
33	46	56	247	45	45	54	52	51	293	67	62	50	46	68	299	59	53	65	57	65	390	68	77	87
13	26	25	122	19	24	28	28	23	148	38	26	25	25	34	163	35	32	35	32	29	201	34	35	47
20	20	31	125	26	21	26	24	28	145	29	36	25	21	34	136	24	21	30	25	36	189	34	42	40
34	24	31	170	33	36	33	39	29	148	32	28	40	20	28	195	39	38	35	47	36	220	41	35	50
15	11	21	97	14	17	26	20	20	69	17	10	17	12	13	102	19	26	19	22	16	129	25	18	32
19	13	10	73	19	19	7	19	9	79	15	18	23	8	15	93	20	12	16	25	20	91	16	17	18
37	30	26	181	39	32	38	35	37	207	41	45	42	41	38	209	43	41	42	40	43	206	36	40	36
19	12	13	102	25	19	21	18	19	119	26	24	18	23	28	99	22	18	21	15	23	107	21	20	17
18	18	13	79	14	13	17	17	18	88	15	21	24	18	10	110	21	23	21	25	20	99	15	20	19
68	62	63	350	68	64	88	59	71	383	66	75	74	77	91	344	74	64	78	59	69	401	68	65	84
34	32	34	184	37	28	52	31	36	184	33	37	35	35	44	186	42	38	44	28	34	191	33	31	38
34	30	29	166	31	36	36	28	35	199	33	38	39	42	47	158	32	26	34	31	35	210	35	34	46
35	30	42	170	41	31	34	37	27	179	44	35	32	31	37	202	29	42	43	45	43	287	56	61	50
13	15	23	91	19	19	18	18	17	95	23	18	23	18	13	116	21	25	25	23	22	150	27	35	30
22	15	19	79	22	12	16	19	10	84	21	17	9	13	24	86	8	17	18	22	21	137	29	26	20
49	33	28	179	34	29	46	36	34	220	35	49	46	53	37	251	48	53	49	52	49	306	57	54	66
21	13	22	103	17	18	25	23	20	114	16	23	26	30	19	120	25	29	23	21	22	144	25	28	33
28	20	6	76	17	11	21	13	14	106	19	26	20	23	18	131	23	24	26	31	27	162	32	26	33

		40～44歳						45～49歳						50～54歳						55～59歳					
38歳	39歳	合計	40歳	41歳	42歳	43歳	44歳	合計	45歳	46歳	47歳	48歳	49歳	合計	50歳	51歳	52歳	53歳	54歳	合計	55歳	56歳	57歳	58歳	59歳
1,439	1,418	7,361	1,527	1,499	1,480	1,410	1,445	6,130	1,375	1,296	1,179	1,150	1,130	5,771	1,152	1,167	1,153	1,158	1,141	5,860	1,174	1,175	1,139	1,177	1,195
693	684	3,783	745	793	769	725	751	3,065	671	647	597	588	562	2,959	574	605	612	584	584	3,001	579	591	576	618	637
746	734	3,578	782	706	711	685	694	3,065	704	649	582	562	568	2,812	578	562	541	574	557	2,859	595	584	563	559	558
19	15	112	28	23	17	18	26	100	28	17	17	24	14	103	25	20	29	9	20	81	15	25	13	17	11
8	6	55	14	13	5	8	15	52	13	8	10	14	7	62	13	13	16	5	15	37	8	10	8	7	4
11	9	57	14	10	12	10	11	48	15	9	7	10	7	41	12	7	13	4	5	44	7	15	5	10	7
7	15	41	9	12	5	5	10	27	3	7	11	4	2	31	4	9	7	3	8	37	8	9	6	6	8
2	9	15	4	5	2	2	2	13	2	3	4	2	2	14	2	5	2	2	3	23	5	4	3	5	6
5	6	26	5	7	3	3	8	14	1	4	7	2	-	17	2	4	5	1	5	14	3	5	3	1	2
11	14	75	12	20	20	12	11	72	13	11	19	15	14	73	14	15	14	15	15	73	18	12	12	16	15
5	7	42	5	13	14	4	6	34	6	3	11	9	5	40	7	6	9	9	9	39	11	8	3	10	7
6	7	33	7	7	6	8	5	38	7	8	8	6	9	33	7	9	5	6	6	34	7	4	9	6	8
18	11	74	14	14	17	14	15	76	13	10	16	21	16	101	21	21	27	9	23	73	12	19	15	13	14
5	5	42	6	10	12	7	7	37	3	4	9	12	9	54	11	10	16	6	11	38	7	9	9	5	8
13	6	32	8	4	5	7	8	39	10	6	7	9	7	47	10	11	11	3	12	35	5	10	6	8	6
79	63	352	69	71	64	73	75	283	63	64	52	51	53	257	55	56	49	56	41	238	43	53	47	47	48
38	24	175	33	40	32	32	38	134	28	27	32	28	19	123	25	27	29	25	17	115	18	27	21	24	25
41	39	177	36	31	32	41	37	149	35	37	20	23	34	134	30	29	20	31	24	123	25	26	26	23	23
92	96	542	110	120	105	103	104	534	112	116	102	93	111	469	96	97	94	91	91	458	105	81	85	90	97
44	40	285	53	55	61	57	59	258	48	51	55	49	55	237	51	52	38	51	45	236	62	39	40	48	47
48	56	257	57	65	44	46	45	276	64	65	47	44	56	232	45	45	56	40	46	222	43	42	45	42	50
122	114	549	121	103	108	111	106	429	103	111	72	75	68	407	82	89	84	67	85	444	92	86	90	92	84
59	54	272	61	52	56	56	47	214	43	58	43	35	35	200	36	52	37	33	42	219	44	44	40	53	38
63	60	277	60	51	52	55	59	215	60	53	29	40	33	207	46	37	47	34	43	225	48	42	50	39	46
116	93	514	107	97	115	100	95	391	79	84	80	86	62	322	75	62	66	62	57	310	70	61	59	64	56
54	54	255	58	52	49	52	44	197	38	51	36	43	29	158	38	29	33	32	26	138	28	24	35	29	22
62	39	259	49	45	66	48	51	194	41	33	44	43	33	164	37	33	33	30	31	172	42	37	24	35	34
14	11	54	11	11	9	14	9	38	5	5	11	6	11	40	5	9	10	9	7	34	7	6	4	9	8
5	7	28	5	5	4	9	5	20	3	3	5	5	4	22	4	4	7	5	2	21	3	2	3	7	6
9	4	26	6	6	5	5	4	18	2	2	6	1	7	18	1	5	3	4	5	13	4	4	1	2	2
16	15	55	20	10	5	10	10	58	10	14	10	13	11	51	9	10	8	12	12	70	13	17	9	13	18
6	10	30	11	7	2	4	6	33	7	10	5	6	5	25	4	5	5	6	5	41	9	8	4	8	12
10	5	25	9	3	3	6	4	25	3	4	5	7	6	26	5	5	3	6	7	29	4	9	5	5	6
19	15	128	24	28	26	27	23	93	19	26	15	13	20	70	14	10	18	18	10	92	19	17	17	16	23
12	7	60	11	12	12	14	11	55	13	14	7	7	14	39	7	8	10	8	6	50	7	9	12	7	15
7	8	68	13	16	14	13	12	38	6	12	8	6	6	31	7	2	8	10	4	42	12	8	5	9	8
19	14	101	21	28	24	7	21	120	37	18	20	23	22	95	17	23	19	22	14	83	17	14	13	23	16
7	6	48	10	14	10	4	10	57	19	8	10	9	11	50	12	12	11	8	7	40	6	8	5	12	9
12	8	53	11	14	14	3	11	63	18	10	10	14	11	45	5	11	8	14	7	43	11	6	8	11	7
26	16	115	16	24	23	23	29	85	19	16	16	22	12	80	17	15	11	19	18	105	24	22	11	20	28
9	9	54	7	9	7	11	20	45	9	12	7	11	6	37	8	5	4	11	9	52	12	8	6	10	16
17	7	61	9	15	16	12	9	40	10	4	9	11	6	43	9	10	7	8	9	53	12	14	5	10	12
5	3	16	3	3	3	1	6	21	8	5	2	-	6	23	5	4	1	7	6	13	3	2	3	3	2
1	1	8	1	2	1	1	3	12	4	4	1	-	3	5	2	1	-	1	1	7	1	2	2	1	1
4	2	8	2	1	2	-	3	9	4	1	1	-	3	18	3	3	1	6	5	6	2	-	1	2	1
14	7	54	9	6	14	15	10	55	14	12	13	8	8	66	11	12	11	16	16	39	4	11	8	10	6
6	2	33	6	5	6	11	5	27	8	4	6	5	4	35	5	6	6	8	10	21	2	6	3	6	4
8	5	21	3	1	8	4	5	28	6	8	7	3	4	31	6	6	5	8	6	18	2	5	5	4	2
7	13	54	15	9	7	14	9	35	4	11	9	3	8	47	10	11	10	5	11	55	10	15	12	9	9
3	5	28	5	6	3	7	7	16	1	6	5	1	3	23	4	6	6	2	5	29	4	7	9	5	4
4	8	26	10	3	4	7	2	19	3	5	4	2	5	24	6	5	4	3	6	26	6	8	3	4	5
14	8	102	20	28	21	18	15	63	14	17	10	9	13	72	14	15	11	13	19	76	12	15	14	16	19
9	4	52	11	17	9	8	7	28	7	7	4	3	7	31	3	6	7	6	9	40	6	12	6	6	10

5	4	50	9	11	12	10	8	35	7	10	6	6	6	41	11	9	4	7	10	36	6	3	8	10	9
33	43	211	42	42	50	37	40	191	39	32	41	44	35	193	41	46	26	41	39	208	31	48	49	34	46
9	19	103	21	23	24	18	17	91	23	13	19	22	14	95	19	22	14	21	19	94	13	21	24	14	22
24	24	108	21	19	26	19	23	100	16	19	22	22	21	98	22	24	12	20	20	114	18	27	25	20	24
87	87	428	97	93	73	78	87	390	86	69	94	63	78	316	66	74	62	63	51	323	56	62	74	69	62
41	45	216	44	52	47	32	41	205	41	37	51	31	45	167	35	34	33	37	28	181	26	36	42	43	34
46	42	212	53	41	26	46	46	185	45	32	43	32	33	149	31	40	29	26	23	142	30	26	32	26	28
57	43	284	54	62	63	52	53	223	56	42	40	39	46	234	45	48	35	51	55	191	32	37	35	42	45
29	16	148	25	27	37	28	31	114	33	20	19	22	20	133	25	30	21	24	33	99	22	19	16	21	21
28	27	136	29	35	26	24	22	109	23	22	21	17	26	101	20	18	14	27	22	92	10	18	19	21	24
64	74	407	87	79	88	75	78	348	75	65	73	60	75	353	64	70	77	74	68	346	71	74	58	79	64
30	37	227	45	41	51	48	42	174	41	32	31	29	41	183	29	37	41	37	39	171	34	35	27	36	39
34	37	180	42	38	37	27	36	174	34	33	42	31	34	170	35	33	36	37	29	175	37	39	31	43	25
91	85	448	79	96	88	91	94	337	96	67	60	64	50	294	50	73	51	64	56	326	68	65	60	70	63
47	40	245	40	56	43	50	56	171	47	32	37	28	27	156	27	39	29	33	28	162	35	26	34	35	32
44	45	203	39	40	45	41	38	166	49	35	23	36	23	138	23	34	22	31	28	164	33	39	26	35	31
69	61	307	74	65	62	59	47	229	46	47	42	49	45	229	44	37	56	44	48	292	65	57	59	57	54
36	27	159	35	31	32	32	29	112	20	25	19	29	19	131	25	20	35	25	26	158	28	36	31	29	34
33	34	148	39	34	30	27	18	117	26	22	23	20	26	98	19	17	21	19	22	134	37	21	28	28	20
43	44	209	47	39	38	33	52	173	47	44	34	29	19	188	32	38	38	41	39	197	33	38	43	41	42
18	23	106	20	23	19	19	25	84	20	21	15	15	13	94	14	19	23	21	17	109	18	21	24	24	22
25	21	103	27	16	19	14	27	89	27	23	19	14	6	94	18	19	15	20	22	88	15	17	19	17	20
34	42	288	45	64	59	60	60	276	59	50	53	58	56	258	52	52	51	52	51	259	65	47	50	40	57
23	21	152	15	34	35	33	35	137	25	21	27	29	35	137	26	25	22	31	33	149	36	29	30	22	32
11	21	136	30	30	24	27	25	139	34	29	26	29	21	121	26	27	29	21	18	110	29	18	20	18	25
71	87	387	87	72	73	89	66	284	56	70	52	65	41	291	65	48	68	55	55	288	65	71	47	49	56
41	44	204	47	43	38	48	28	147	30	34	22	42	19	144	34	26	34	24	26	151	30	38	24	23	36
30	43	183	40	29	35	41	38	137	26	36	30	23	22	147	31	22	34	31	29	137	35	33	23	26	20
39	55	240	45	37	54	43	61	185	33	40	40	35	37	169	35	29	34	33	38	150	20	33	34	30	33
22	32	126	19	21	31	18	37	98	20	19	24	20	15	89	18	18	18	18	17	84	13	16	17	16	22
17	23	114	26	16	23	25	24	87	13	21	16	15	22	80	17	11	16	15	21	66	7	17	17	14	11
46	48	198	42	40	42	38	36	193	48	43	31	36	35	224	35	40	54	47	48	231	39	43	42	56	51
27	22	107	24	21	22	22	18	95	27	19	16	17	16	115	16	21	29	26	23	124	17	23	23	33	28
19	26	91	18	19	20	16	18	98	21	24	15	19	19	109	19	19	25	21	25	107	22	20	19	23	23
75	109	436	91	81	94	74	96	337	74	69	55	62	77	394	77	72	74	91	80	389	86	69	81	76	77
34	55	216	43	42	49	36	46	153	32	35	25	25	36	186	35	33	38	39	41	202	46	35	36	42	43
41	54	220	48	39	45	38	50	184	42	34	30	37	41	208	42	39	36	52	39	187	40	34	45	34	34
60	60	284	58	69	59	55	43	229	54	56	43	38	38	148	42	25	22	36	23	178	27	27	54	33	37
32	26	141	28	33	30	24	26	119	30	36	20	11	22	80	21	13	16	16	14	82	9	14	23	20	16
28	34	143	30	36	29	31	17	110	24	20	23	27	16	68	21	12	6	20	9	96	18	13	31	13	21
72	57	296	70	53	54	61	58	255	62	58	46	42	47	173	30	37	36	33	37	201	44	39	35	37	46
31	27	151	38	29	26	30	28	133	30	30	22	29	22	94	18	21	23	14	18	89	19	15	16	17	22
41	30	145	32	24	28	31	30	122	32	28	24	13	25	79	12	16	13	19	19	112	25	24	19	20	24

60~64歳						65~69歳						70~74歳						75~79歳							
合計	60歳	61歳	62歳	63歳	64歳	合計	65歳	66歳	67歳	68歳	69歳	合計	70歳	71歳	72歳	73歳	74歳	合計	75歳	76歳	77歳	78歳	79歳	合計	80歳
5,659	1,203	1,179	1,116	1,090	1,071	4,783	886	1,109	1,023	926	839	3,518	868	789	700	634	527	2,000	518	351	342	407	382	1,791	386
2,867	617	593	549	556	552	2,343	419	567	503	439	415	1,689	449	360	338	285	257	926	242	171	163	185	165	738	180
2,792	586	586	567	534	519	2,440	467	542	520	487	424	1,829	419	429	362	349	270	1,074	276	180	179	222	217	1,053	206
92	18	21	20	17	16	92	14	25	23	15	15	70	16	18	12	11	13	53	18	8	8	10	9	39	8
52	11	9	11	10	11	46	5	13	13	5	10	35	9	11	8	3	4	24	8	3	4	4	5	17	4
40	7	12	9	7	5	46	9	12	10	10	5	35	7	7	4	8	9	29	10	5	4	6	4	22	4
52	15	8	14	11	4	53	9	15	7	11	11	33	8	6	9	7	3	17	5	4	2	3	3	20	2
21	7	4	6	3	1	31	6	10	3	6	6	22	6	5	5	4	2	9	4	2	-	2	1	10	1
31	8	4	8	8	3	22	3	5	4	5	5	11	2	1	4	3	1	8	1	2	2	1	2	10	1
61	15	14	11	11	10	74	12	17	18	15	12	58	10	14	20	8	6	31	11	2	4	8	6	40	7
36	8	6	7	8	7	38	6	8	10	9	5	27	8	5	8	2	4	11	4	-	1	3	3	17	3
25	7	8	4	3	3	36	6	9	8	6	7	31	2	9	12	6	2	20	7	2	3	5	3	23	4
76	13	11	12	17	23	67	8	16	14	14	15	56	16	15	6	10	9	38	5	1	9	8	15	33	7
42	7	10	5	7	13	33	4	7	8	8	6	31	13	4	4	5	5	17	3	1	4	4	5	12	3
34	6	1	7	10	10	34	4	9	6	6	9	25	3	11	2	5	4	21	2	-	5	4	10	21	4
210	38	45	40	50	37	147	31	38	25	29	24	101	33	21	23	13	11	65	17	11	13	9	15	58	14
101	17	16	22	29	17	68	13	12	14	18	11	50	17	11	8	7	7	34	8	8	9	2	7	19	3
109	21	29	18	21	20	79	18	26	11	11	13	51	16	10	15	6	4	31	9	3	4	7	8	39	11
362	89	76	68	68	61	300	58	62	74	55	51	218	60	45	45	30	38	117	34	16	19	24	24	100	26
185	50	40	34	36	25	140	31	31	31	22	25	109	36	17	27	12	17	53	16	10	7	10	10	37	9
177	39	36	34	32	36	160	27	31	43	33	26	109	24	28	18	18	21	64	18	6	12	14	14	63	17
441	113	110	70	76	72	342	72	85	54	72	59	210	42	47	45	43	33	101	20	23	17	25	16	82	19
208	50	53	37	33	35	155	31	34	26	37	27	106	22	26	19	20	19	40	10	8	6	12	4	33	9
233	63	57	33	43	37	187	41	51	28	35	32	104	20	21	26	23	14	61	10	15	11	13	12	49	10
383	85	78	80	68	72	320	56	82	69	59	54	231	52	61	50	36	32	98	28	12	21	15	22	97	18
180	47	32	36	26	39	158	25	47	39	27	20	119	32	29	27	18	13	46	8	8	11	8	11	34	7
203	38	46	44	42	33	162	31	35	30	32	34	112	20	32	23	18	19	52	20	4	10	7	11	63	11
51	13	5	17	10	6	44	7	10	11	10	6	39	11	10	8	8	2	23	5	4	3	7	4	17	1
29	10	2	6	7	4	26	3	6	7	7	3	19	4	5	3	6	1	11	3	1	3	4	-	7	1
22	3	3	11	3	2	18	4	4	4	3	3	20	7	5	5	2	1	12	2	3	-	3	4	10	-
90	13	22	14	28	13	69	7	14	22	15	11	69	19	18	10	16	6	31	6	7	5	5	8	40	7
46	10	10	6	15	5	41	5	10	12	6	8	35	9	8	5	8	5	16	3	4	4	2	3	20	4
44	3	12	8	13	8	28	2	4	10	9	3	34	10	10	5	8	1	15	3	3	1	3	5	20	3
96	18	23	18	22	15	103	15	24	25	25	14	86	24	20	14	12	16	36	9	6	5	8	8	40	7
48	11	13	10	7	7	58	9	14	10	15	10	37	10	10	4	5	8	19	5	2	2	5	5	15	4
48	7	10	8	15	8	45	6	10	15	10	4	49	14	10	10	7	8	17	4	4	3	3	3	25	3
99	14	18	22	26	19	89	21	15	20	20	13	66	15	13	14	13	11	35	9	4	6	7	9	38	8
50	8	8	9	14	11	49	13	8	8	12	8	26	5	5	2	8	6	17	4	2	5	4	2	13	4
49	6	10	13	12	8	40	8	7	12	8	5	40	10	8	12	5	5	18	5	2	1	3	7	25	4
86	15	21	16	16	18	94	20	9	24	20	21	67	10	14	21	9	13	53	16	12	5	9	11	42	7
41	8	10	7	9	7	42	12	4	10	6	10	34	5	9	8	5	7	26	7	7	3	4	5	15	2
45	7	11	9	7	11	52	8	5	14	14	11	33	5	5	13	4	6	27	9	5	2	5	6	27	5
29	5	8	1	6	9	19	5	2	4	3	5	12	2	4	2	-	4	9	2	5	-	2	-	14	-
15	2	5	-	4	4	9	3	2	1	-	3	6	-	2	2	-	2	6	1	4	-	1	-	6	-
14	3	3	1	2	5	10	2	-	3	3	2	6	2	2	-	-	2	3	1	1	-	1	-	8	-
46	6	11	8	8	13	53	12	11	10	9	11	39	8	10	6	7	8	30	9	6	6	4	5	32	6
25	6	6	3	4	6	28	5	7	7	4	5	20	6	6	1	1	6	14	3	5	3	2	1	13	4
21	-	5	5	4	7	25	7	4	3	5	6	19	2	4	5	6	2	16	6	1	3	2	4	19	2
42	8	5	9	8	12	45	5	16	4	10	10	40	11	6	16	2	5	18	5	4	2	6	1	16	8
21	3	3	5	3	7	26	5	10	-	4	7	20	5	2	11	1	1	8	2	2	1	2	1	8	5
21	5	2	4	5	5	19	-	6	4	6	3	20	6	4	5	1	4	10	3	2	1	4	-	8	3
47	7	10	8	13	9	80	13	14	17	23	13	45	11	11	6	11	6	34	10	7	4	5	8	42	8
25	4	4	7	3	7	41	8	7	9	10	7	22	6	6	5	3	2	13	2	5	1	3	2	24	5

22	3	6	1	10	2	39	5	7	8	13	6	23	5	5	1	8	4	21	8	2	3	2	6	18	3
175	34	36	45	30	30	156	29	37	28	31	31	110	27	25	14	29	15	63	12	12	13	14	12	66	10
96	21	16	24	18	17	67	10	15	15	15	12	58	14	14	4	18	8	23	2	3	8	6	4	29	4
79	13	20	21	12	13	89	19	22	13	16	19	52	13	11	10	11	7	40	10	9	5	8	8	37	6
301	66	59	61	51	64	224	45	57	51	37	34	178	49	30	32	48	19	96	24	16	9	27	20	94	21
151	31	30	31	29	30	116	18	33	31	18	16	80	24	14	16	18	8	43	10	8	4	10	11	38	8
150	35	29	30	22	34	108	27	24	20	19	18	98	25	16	16	30	11	53	14	8	5	17	9	56	13
178	37	37	41	27	36	164	29	43	31	33	28	125	30	30	25	20	20	68	16	9	13	19	11	54	12
94	21	23	18	15	17	76	11	22	15	17	11	59	15	15	11	10	8	29	8	3	4	9	5	22	6
84	16	14	23	12	19	88	18	21	16	16	17	66	15	15	14	10	12	39	8	6	9	10	6	32	6
314	63	65	65	70	51	258	42	67	55	55	39	178	45	44	32	32	25	103	26	18	17	25	17	76	14
161	27	36	30	37	31	114	19	28	27	25	15	89	22	22	19	14	12	50	16	9	8	9	8	28	7
153	36	29	35	33	20	144	23	39	28	30	24	89	23	22	13	18	13	53	10	9	9	16	9	48	7
336	62	77	68	77	52	304	56	63	68	64	53	194	49	42	42	27	34	108	35	17	20	19	17	72	16
152	25	36	29	32	30	136	25	31	25	27	28	92	25	16	20	12	19	47	14	6	10	10	7	29	7
184	37	41	39	45	22	168	31	32	43	37	25	102	24	26	22	15	15	61	21	11	10	9	10	43	9
281	66	58	51	51	55	217	45	47	52	38	35	147	43	31	27	26	20	111	29	22	15	18	27	107	25
153	36	27	27	31	32	107	22	26	21	18	20	72	22	16	13	12	9	50	13	12	5	6	14	41	15
128	30	31	24	20	23	110	23	21	31	20	15	75	21	15	14	14	11	61	16	10	10	12	13	66	10
177	41	36	25	33	42	133	25	28	29	27	24	98	25	18	14	18	23	61	15	10	15	11	10	52	11
105	23	21	12	23	26	68	10	16	19	14	9	40	10	5	6	7	12	28	9	4	5	6	4	23	7
72	18	15	13	10	16	65	15	12	10	13	15	58	15	13	8	11	11	33	6	6	10	5	6	29	4
235	42	49	46	43	55	184	28	51	46	24	35	171	49	38	29	30	25	105	24	21	14	19	27	93	22
130	24	24	29	23	30	92	15	26	21	13	17	76	26	15	12	8	15	53	12	10	9	9	13	43	13
105	18	25	17	20	25	92	13	25	25	11	18	95	23	23	17	22	10	52	12	11	5	10	14	50	9
325	57	68	67	64	69	231	49	57	50	25	50	182	39	35	42	44	22	85	25	18	9	21	12	86	23
167	30	34	33	33	37	114	19	30	23	14	28	85	18	12	20	23	12	44	10	12	8	7	7	42	13
158	27	34	34	31	32	117	30	27	27	11	22	97	21	23	22	21	10	41	15	6	1	14	5	44	10
155	34	33	28	28	32	149	22	33	31	34	29	106	33	28	16	17	12	54	16	9	17	8	4	44	9
79	18	15	13	17	16	69	12	15	17	9	16	60	18	13	10	10	9	32	11	5	8	5	3	18	3
76	16	18	15	11	16	80	10	18	14	25	13	46	15	15	6	7	3	22	5	4	9	3	1	26	6
204	48	38	44	31	43	168	32	44	28	40	24	109	21	21	22	25	20	80	14	17	16	19	14	66	12
114	31	21	22	15	25	92	18	26	17	14	17	49	13	11	10	8	7	36	9	7	5	10	5	27	4
90	17	17	22	16	18	76	14	18	11	26	7	60	8	10	12	17	13	44	5	10	11	9	9	39	8
340	81	68	68	58	65	276	47	65	62	53	49	235	49	53	55	39	39	153	36	29	30	31	27	140	28
154	31	40	29	29	25	144	24	35	33	28	24	106	20	22	28	21	15	63	18	7	14	13	11	60	12
186	50	28	39	29	40	132	23	30	29	25	25	129	29	31	27	18	24	90	18	22	16	18	16	80	16
185	41	35	36	39	34	157	27	32	33	29	36	124	30	32	26	17	19	50	13	4	14	11	8	42	12
98	21	22	18	19	18	75	10	18	14	16	17	62	17	12	16	8	9	30	9	2	6	9	4	19	4
87	20	13	18	20	16	82	17	14	19	13	19	62	13	20	10	9	10	20	4	2	8	2	4	23	8
190	46	34	43	33	34	171	45	30	38	31	27	121	31	29	17	26	18	74	24	17	11	10	12	49	18
88	19	17	23	17	12	84	22	16	17	15	14	43	12	12	6	8	5	34	10	11	5	4	4	19	9
102	27	17	20	16	22	87	23	14	21	16	13	78	19	17	11	18	13	40	14	6	6	6	8	30	9

3	4	4	4	12	4	5	-	1	2	9	4	1	-	2	2	-	-	-	-	-	-
14	15	18	9	32	9	8	7	4	4	11	2	5	3	1	-	-	-	-	-	-	-
7	9	5	4	10	5	2	1	1	1	2	1	1	-	-	-	-	-	-	-	-	-
7	6	13	5	22	4	6	6	3	3	9	1	4	3	1	-	-	-	-	-	-	-
20	24	19	10	54	13	11	17	11	2	18	6	6	3	3	-	2	1	1	-	-	-
6	10	9	5	19	6	5	5	2	1	4	1	1	1	1	-	1	-	1	-	-	-
14	14	10	5	35	7	6	12	9	1	14	5	5	2	2	-	1	1	-	-	-	-
10	9	13	10	27	9	5	4	6	3	19	5	8	2	3	1	2	1	1	-	-	1
5	3	4	4	11	6	2	2	-	1	7	1	5	-	1	-	1	-	1	-	-	1
5	6	9	6	16	3	3	2	6	2	12	4	3	2	2	1	1	-	-	-	-	-
20	17	12	13	53	15	13	6	11	8	17	8	4	1	2	2	3	1	1	1	-	-
6	4	5	6	19	3	6	2	5	3	7	3	3	-	-	1	1	-	1	-	-	-
14	13	7	7	34	12	7	4	6	5	10	5	1	1	2	1	2	1	-	1	-	-
13	18	18	7	36	10	12	8	2	4	13	3	4	3	1	2	5	1	1	3	-	1
4	10	6	2	15	6	3	2	1	3	5	1	-	2	1	1	1	-	-	1	-	-
9	8	12	5	21	4	9	6	1	1	8	2	4	1	-	1	4	1	1	2	-	1
19	16	24	23	70	16	14	16	12	12	20	4	6	4	3	3	7	-	2	3	1	1
6	3	7	10	29	8	8	3	6	4	6	1	1	2	2	-	3	-	-	1	1	1
13	13	17	13	41	8	6	13	6	8	14	3	5	2	1	3	4	-	2	2	-	1
13	9	12	7	44	9	10	9	6	10	14	7	2	2	-	3	5	2	1	-	2	2
5	3	6	2	20	3	4	5	4	4	7	5	1	-	-	1	3	2	-	-	1	-
8	6	6	5	24	6	6	4	2	6	7	2	1	2	-	2	2	-	1	-	1	2
18	20	16	17	61	16	9	17	8	11	21	7	5	5	3	1	6	1	3	2	-	1
7	7	9	7	30	10	2	8	3	7	8	1	1	5	-	1	2	-	1	1	-	1
11	13	7	10	31	6	7	9	5	4	13	6	4	-	3	-	4	1	2	1	-	-
16	16	18	13	56	21	13	11	4	7	28	7	5	4	6	6	5	3	-	-	2	1
9	5	8	7	25	7	8	6	2	2	11	3	1	2	2	3	-	-	-	-	-	-
7	11	10	6	31	14	5	5	2	5	17	4	4	2	4	3	5	3	-	-	2	1
7	11	9	8	35	8	4	8	9	6	11	5	2	2	1	1	3	2	-	-	1	-
3	5	5	2	13	3	1	3	3	3	2	-	1	1	-	-	1	1	-	-	-	-
4	6	4	6	22	5	3	5	6	3	9	5	1	1	1	1	2	1	-	-	1	-
12	14	20	8	63	20	12	9	12	10	26	6	7	5	6	2	1	-	1	-	-	-
6	8	6	3	27	8	7	3	5	4	12	3	2	4	3	-	1	-	1	-	-	-
6	6	14	5	36	12	5	6	7	6	14	3	5	1	3	2	-	-	-	-	-	-
32	36	23	21	78	19	22	12	12	13	32	8	6	7	8	3	1	1	-	-	-	1
16	12	11	9	23	6	6	2	4	5	14	4	3	4	3	-	-	-	-	-	-	-
16	24	12	12	55	13	16	10	8	8	18	4	3	3	5	3	1	1	-	-	-	1
3	4	8	15	18	6	4	5	2	1	9	3	2	2	1	1	4	1	-	3	-	-
1	1	4	9	9	5	2	2	-	-	2	1	-	-	1	-	2	1	-	1	-	-
2	3	4	6	9	1	2	3	2	1	7	2	2	2	-	1	2	-	-	2	-	-
7	9	7	8	24	9	9	2	2	2	11	5	2	1	2	1	3	2	-	-	1	-
3	4	1	2	7	3	3	-	1	-	6	3	1	-	1	1	-	-	-	-	-	-
4	5	6	6	17	6	6	2	1	2	5	2	1	1	1	-	3	2	-	-	1	-

02-01 現住人口數年齡分配按單齡組 Resident Population by Single Year of Age

中華民國一百一十一年底 End of 2022

單位：人 Unit：Persons

年底別 End of Year	性別 Sex	總計 Grand Total	0歲 Years	1歲 Years	2歲 Years	3歲 Years	4歲 Years	5歲 Years	6歲 Years	7歲 Years	8歲 Years	9歲 Years	10歲 Years	11歲 Years	12歲 Years	13歲 Years
一百一十一年一月 2022/01	計 T.	85,791	711	701	763	749	861	898	896	926	770	1,034	888	668	836	829
	男 M.	43,525	366	354	421	399	459	470	465	495	398	531	453	347	443	448
	女 F.	42,266	345	347	342	350	402	428	431	431	372	503	435	321	393	381
一百一十一年二月 2022/02	計 T.	85,747	706	702	758	742	840	893	931	903	801	991	921	670	827	840
	男 M.	43,503	363	351	416	402	443	462	489	481	416	514	465	344	439	460
	女 F.	42,244	343	351	342	340	397	431	442	422	385	477	456	326	388	380
一百一十一年三月 2022/03	計 T.	85,691	734	687	753	739	815	907	925	907	817	980	908	698	809	863
	男 M.	43,453	374	348	412	400	432	464	486	479	421	511	460	360	418	474
	女 F.	42,238	360	339	341	339	383	443	439	428	396	469	448	338	391	389
一百一十一年四月 2022/04	計 T.	85,432	730	707	735	733	800	900	932	907	805	984	898	692	803	853
	男 M.	43,283	360	362	392	406	411	467	489	483	409	521	447	359	420	463
	女 F.	42,149	370	345	343	327	389	433	443	424	396	463	451	333	383	390
一百一十一年五月 2022/05	計 T.	85,391	717	717	722	721	812	887	931	904	804	981	897	711	792	851
	男 M.	43,240	352	366	385	397	425	447	496	491	400	522	443	366	415	464
	女 F.	42,151	365	351	337	324	387	440	435	413	404	459	454	345	377	387
一百一十一年六月 2022/06	計 T.	85,397	717	689	729	726	782	904	927	894	818	961	928	707	791	858
	男 M.	43,241	361	353	385	400	413	458	492	483	409	510	460	368	412	463
	女 F.	42,156	356	336	344	326	369	446	435	411	409	451	468	339	379	395
一百一十一年七月 2022/07	計 T.	85,388	692	702	728	728	757	913	935	883	824	946	909	762	773	847
	男 M.	43,216	347	355	384	396	402	464	497	472	428	496	442	400	391	464
	女 F.	42,172	345	347	344	332	355	449	438	411	396	450	467	362	382	383
一百一十一年八月 2022/08	計 T.	85,398	688	721	706	713	771	912	951	855	858	915	924	765	768	861
	男 M.	43,203	346	369	359	383	423	461	503	451	442	487	450	405	386	472
	女 F.	42,195	342	352	347	330	348	451	448	404	416	428	474	360	382	389
一百一十一年九月 2022/09	計 T.	85,325	679	711	684	717	769	907	937	856	866	877	945	794	737	863
	男 M.	43,161	341	363	340	397	419	471	487	447	446	463	471	413	377	462
	女 F.	42,164	338	348	344	320	350	436	450	409	420	414	474	381	360	401
一百一十一年十月 2022/10	計 T.	—	—	—	—	—	—	—	—	—	—	—	—	—	—	—
	男 M.	—	—	—	—	—	—	—	—	—	—	—	—	—	—	—
	女 F.	—	—	—	—	—	—	—	—	—	—	—	—	—	—	—
一百一十一年十一月 2022/11	計 T.	—	—	—	—	—	—	—	—	—	—	—	—	—	—	—
	男 M.	—	—	—	—	—	—	—	—	—	—	—	—	—	—	—
	女 F.	—	—	—	—	—	—	—	—	—	—	—	—	—	—	—
一百一十一年十二月 2022/12	計 T.	—	—	—	—	—	—	—	—	—	—	—	—	—	—	—
	男 M.	—	—	—	—	—	—	—	—	—	—	—	—	—	—	—
	女 F.	—	—	—	—	—	—	—	—	—	—	—	—	—	—	—

資料來源：彰化縣鹿港鎮戶政所。

Source：Lugang Township Household Registration Office, Changhua County

1.6-戶籍登記現住人口數按五歲、十歲年齡組分 Resident Population by 5-Year,10-Year Age Group

年(月)底別 End of Year (Month)	總人口數 Total	0~4歲 Years	5~9歲 Years	10~14歲 Years	15~19歲 Years	20~24歲 Years	25~29歲 Years	30~34歲 Years	35~39歲 Years	40~44歲 Years	45~49歲 Years	50~54歲 Years	55~59歲 Years	60~64歲 Years	65~69歲 Years	70~74歲 Years	75~79歲 Years	80~84歲 Years	85~89歲 Years	90~94歲 Years	95~99歲 Years	100歲以上 Years & Over
一百一十一年2022	0	0	0	0	0	0	0	0	0	0	0	0	0	0	0	0	0	0	0	0	0	0
一月 Jan.	85,791	3,785	4,524	4,071	4,666	5,703	5,977	6,049	6,855	7,291	6,045	5,772	6,000	5,508	4,758	3,364	1,952	1,813	1,124	422	98	14
二月 Feb.	85,747	3,748	4,519	4,091	4,648	5,686	5,986	6,018	6,846	7,300	6,051	5,785	5,935	5,528	4,788	3,394	1,960	1,805	1,129	417	100	13
三月 Mar.	85,691	3,728	4,536	4,103	4,615	5,678	5,989	5,999	6,807	7,314	6,070	5,780	5,945	5,518	4,768	3,408	1,975	1,798	1,136	411	101	12
四月 Apr.	85,432	3,705	4,528	4,062	4,582	5,669	5,956	5,994	6,766	7,284	6,064	5,754	5,907	5,538	4,770	3,398	2,000	1,788	1,130	422	103	12
五月 May	85,391	3,689	4,507	4,067	4,554	5,640	5,971	5,978	6,744	7,299	6,071	5,751	5,902	5,564	4,771	3,428	2,002	1,792	1,122	429	97	13
六月 June	85,397	3,643	4,504	4,115	4,511	5,644	5,964	5,987	6,741	7,302	6,099	5,749	5,877	5,587	4,789	3,449	1,987	1,787	1,123	428	99	12
七月 July	85,388	3,607	4,501	4,132	4,506	5,595	5,964	5,977	6,745	7,302	6,125	5,756	5,887	5,598	4,786	3,455	2,006	1,782	1,125	431	94	14
八月 Aug.	85,398	3,599	4,491	4,137	4,495	5,560	5,979	5,951	6,713	7,345	6,114	5,777	5,883	5,628	4,777	3,488	2,011	1,783	1,125	434	95	13
九月 Sept.	85,325	3,560	4,443	4,163	4,483	5,527	5,967	5,970	6,662	7,361	6,130	5,771	5,860	5,659	4,783	3,518	2,000	1,791	1,131	437	96	13
十月 Oct.	0	0	0	0	0	0	0	0	0	0	0	0	0	0	0	0	0	0	0	0	0	0
十一月 Nov.	0	0	0	0	0	0	0	0	0	0	0	0	0	0	0	0	0	0	0	0	0	0
十二月 Dec.	0	0	0	0	0	0	0	0	0	0	0	0	0	0	0	0	0	0	0	0	0	0

資料來源：彰化縣鹿港鎮戶政所。

Source : Lugang Township Household Registration Office, Changhua County

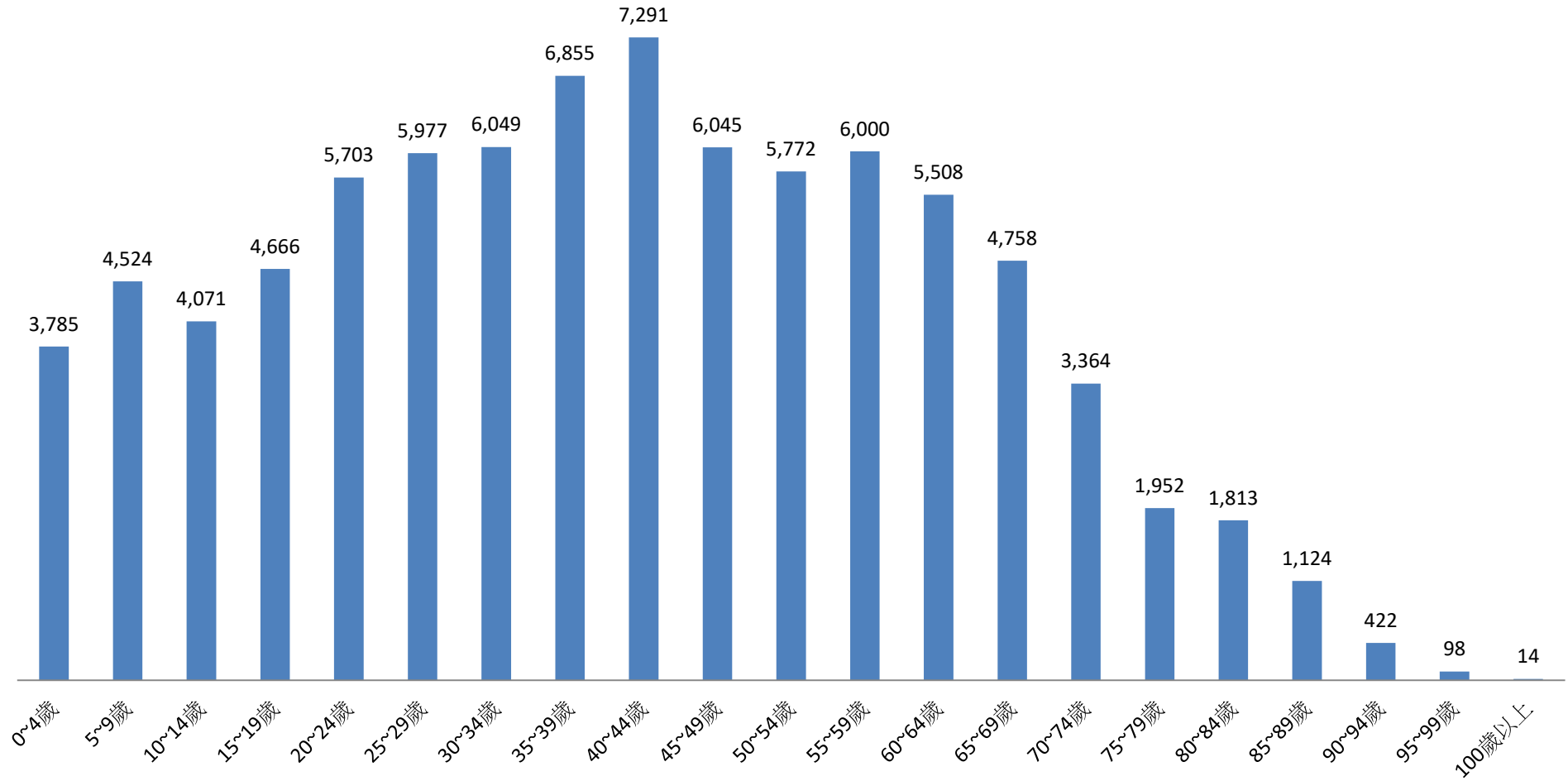
2.10 齡組 (人數)

2.10 齡組 (占總人口百分比%)

95~99歲 Years	100歲以上 Years & Over	年(月)底別 End of Year (Month)	0-9歲 Years	10-19歲 Years	20-29歲 Years	30-39歲 Years	40-49歲 Years	50-59歲 Years	60-69歲 Years	70-79歲 Years	80-89歲 Years	90-99歲 Years	100歲以上 Years & Over	年(月)底別 End of Year (Month)	0-9歲 Years	10-19歲 Years	20-29歲 Years
#DIV/0!	#DIV/0!	一百一十一年2022	0	0	0	0	0	0	0	0	0	0	0	一百一十一年2022	#DIV/0!	#DIV/0!	#DIV/0!
0.11	0.02	一月 Jan.	8,309	8,737	11,680	12,904	13,336	11,772	10,266	5,316	2,937	520	14	一月 Jan.	9.69	10.18	13.61
0.12	0.02	二月 Feb.	8,267	8,739	11,672	12,864	13,351	11,720	10,316	5,354	2,934	517	13	二月 Feb.	9.64	10.19	13.61
0.12	0.01	三月 Mar.	8,264	8,718	11,667	12,806	13,384	11,725	10,286	5,383	2,934	512	12	三月 Mar.	9.64	10.17	13.62
0.12	0.01	四月 Apr.	8,233	8,644	11,625	12,760	13,348	11,661	10,308	5,398	2,918	525	12	四月 Apr.	9.64	10.12	13.61
0.11	0.02	五月 May	8,196	8,621	11,611	12,722	13,370	11,653	10,335	5,430	2,914	526	13	五月 May	9.60	10.10	13.60
0.12	0.01	六月 June	8,147	8,626	11,608	12,728	13,401	11,626	10,376	5,436	2,910	527	12	六月 June	9.54	10.10	13.59
0.11	0.02	七月 July	8,108	8,638	11,559	12,722	13,427	11,643	10,384	5,461	2,907	525	14	七月 July	9.50	10.12	13.54
0.11	0.02	八月 Aug.	8,090	8,632	11,539	12,664	13,459	11,660	10,405	5,499	2,908	529	13	八月 Aug.	9.47	10.11	13.51
0.11	0.02	九月 Sept.	8,003	8,646	11,494	12,632	13,491	11,631	10,442	5,518	2,922	533	13	九月 Sept.	9.38	10.13	13.47
#DIV/0!	#DIV/0!	十月 Oct.	0	0	0	0	0	0	0	0	0	0	0	十月 Oct.	#DIV/0!	#DIV/0!	#DIV/0!
#DIV/0!	#DIV/0!	十一月 Nov.	0	0	0	0	0	0	0	0	0	0	0	十一月 Nov.	#DIV/0!	#DIV/0!	#DIV/0!
#DIV/0!	#DIV/0!	十二月 Dec.	0	0	0	0	0	0	0	0	0	0	0	十二月 Dec.	#DIV/0!	#DIV/0!	#DIV/0!

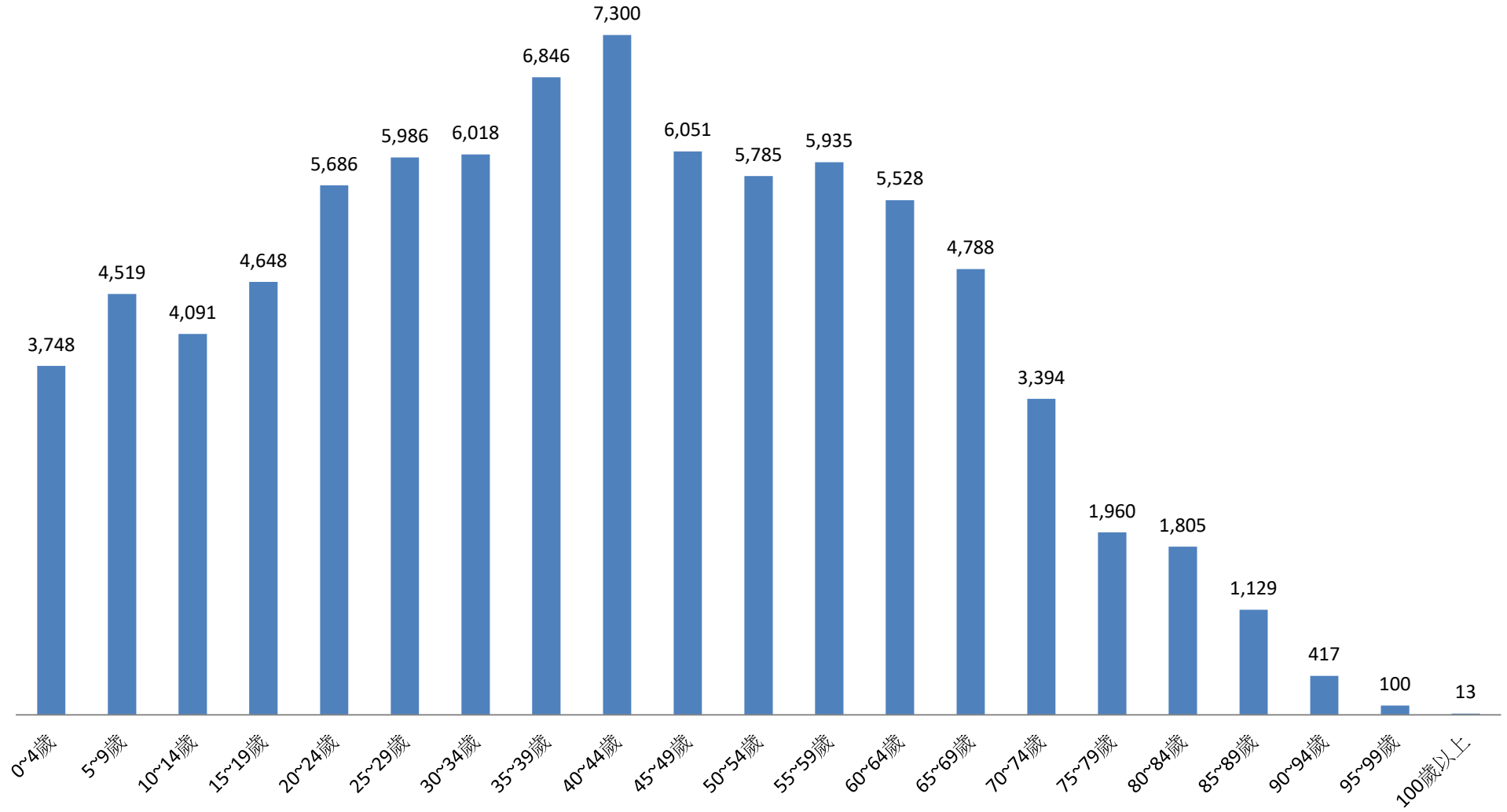
彰化縣鹿港鎮民國111年1月按5歲組分統計圖

■ 人數



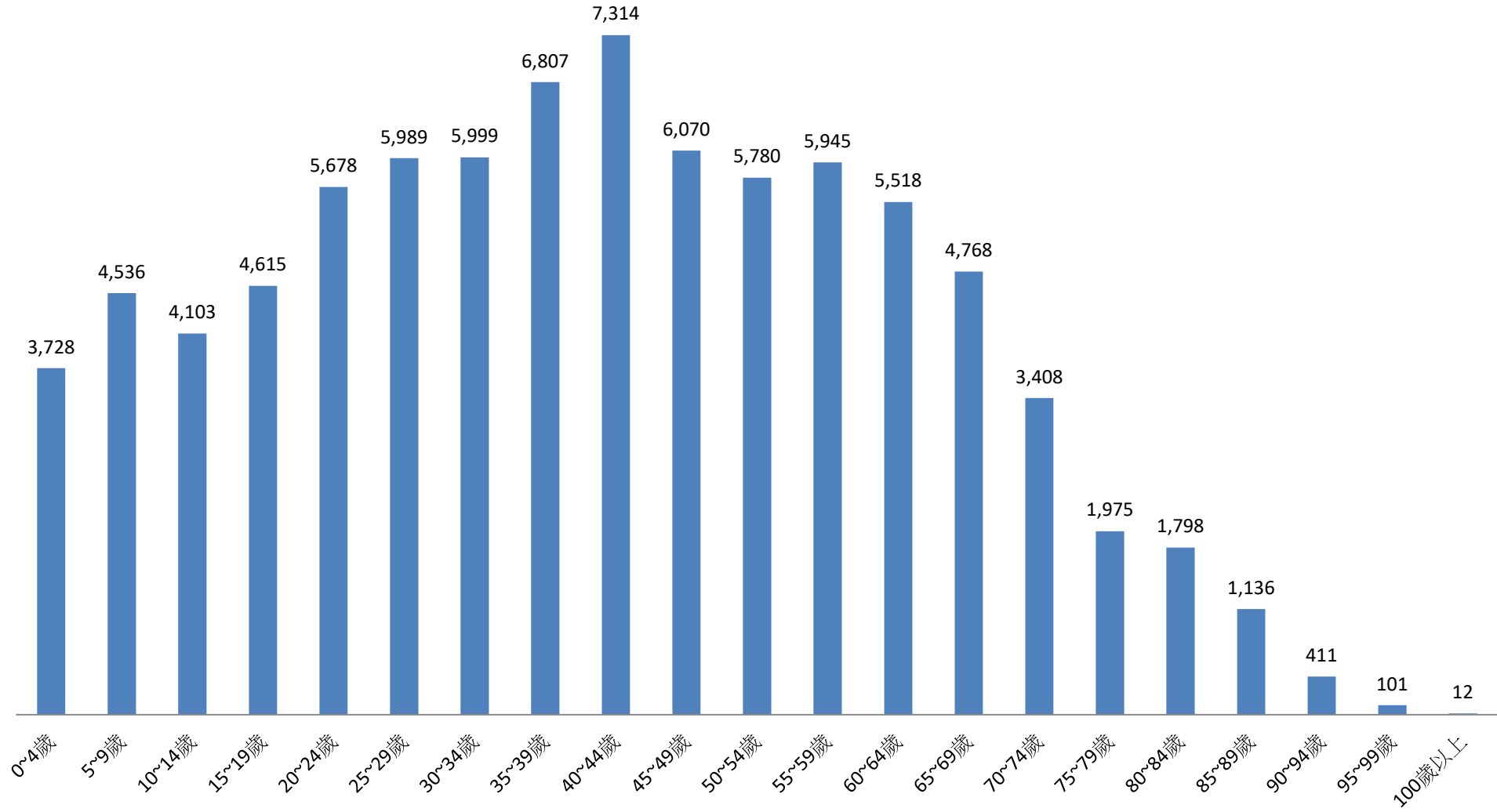
彰化縣鹿港鎮民國111年2月按5歲組分統計圖

■ 人數



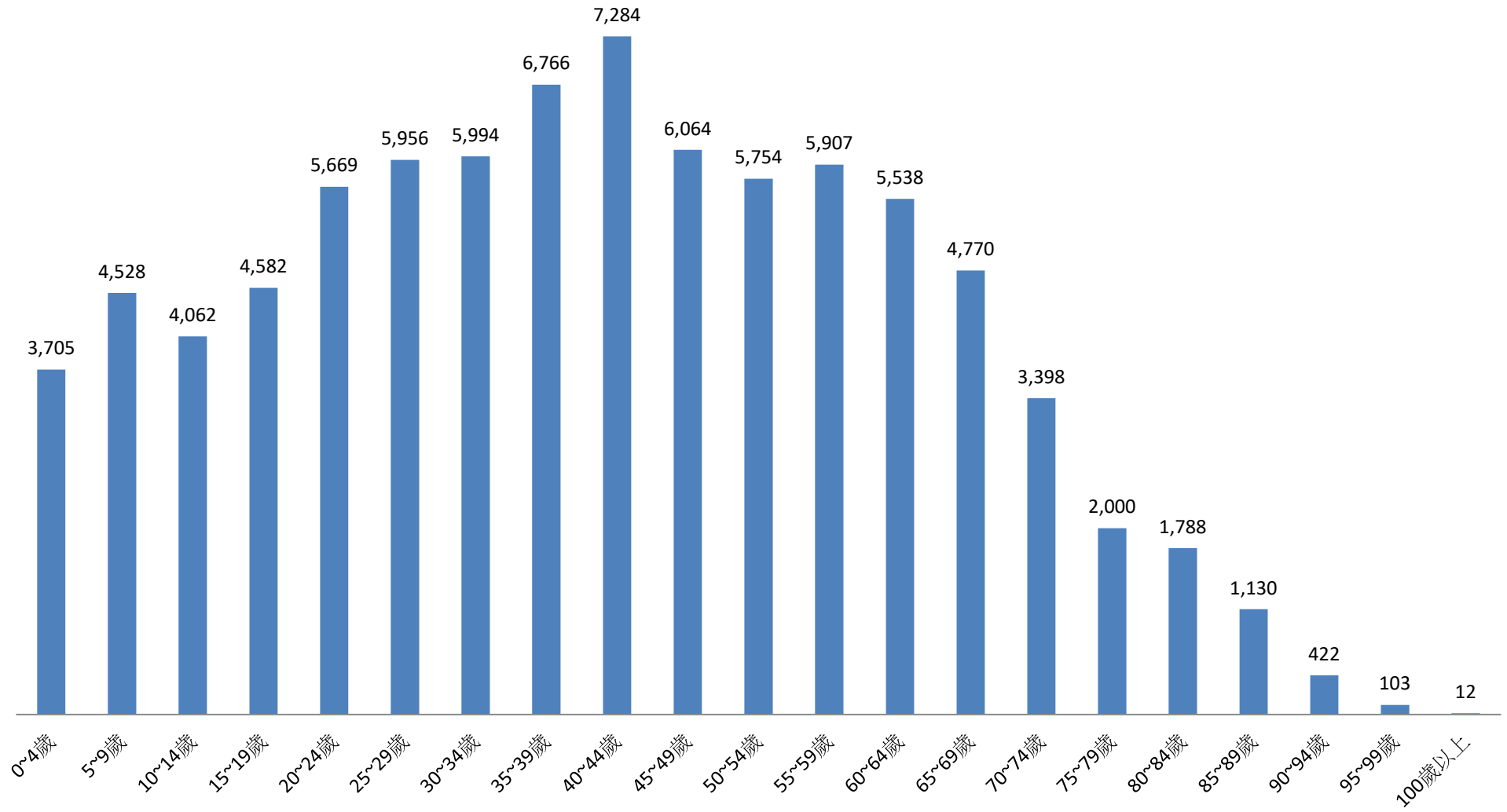
彰化縣鹿港鎮民國111年3月按5歲組分統計圖

■ 人數



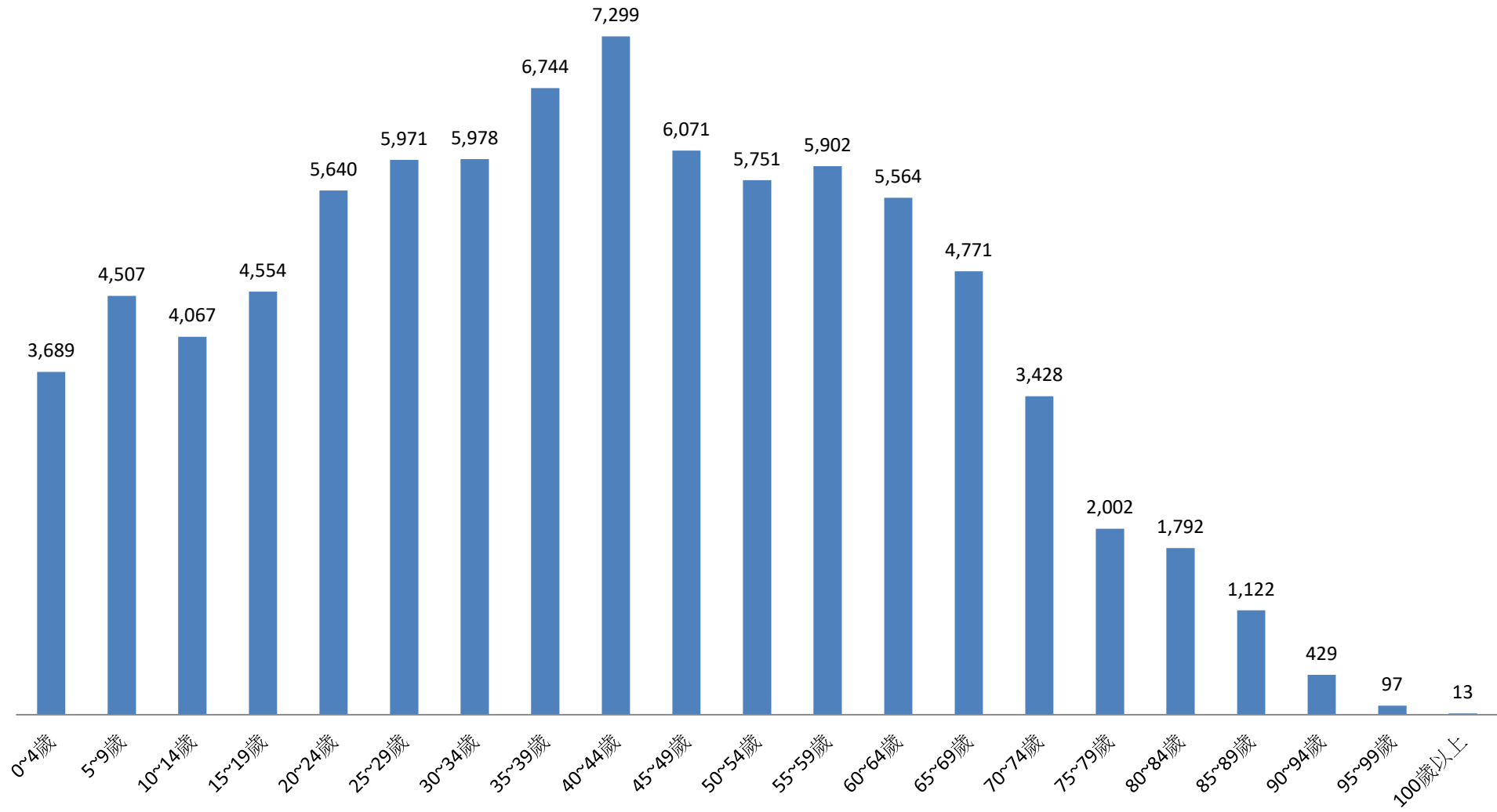
彰化縣鹿港鎮民國111年4月按5歲組分統計圖

■ 人數



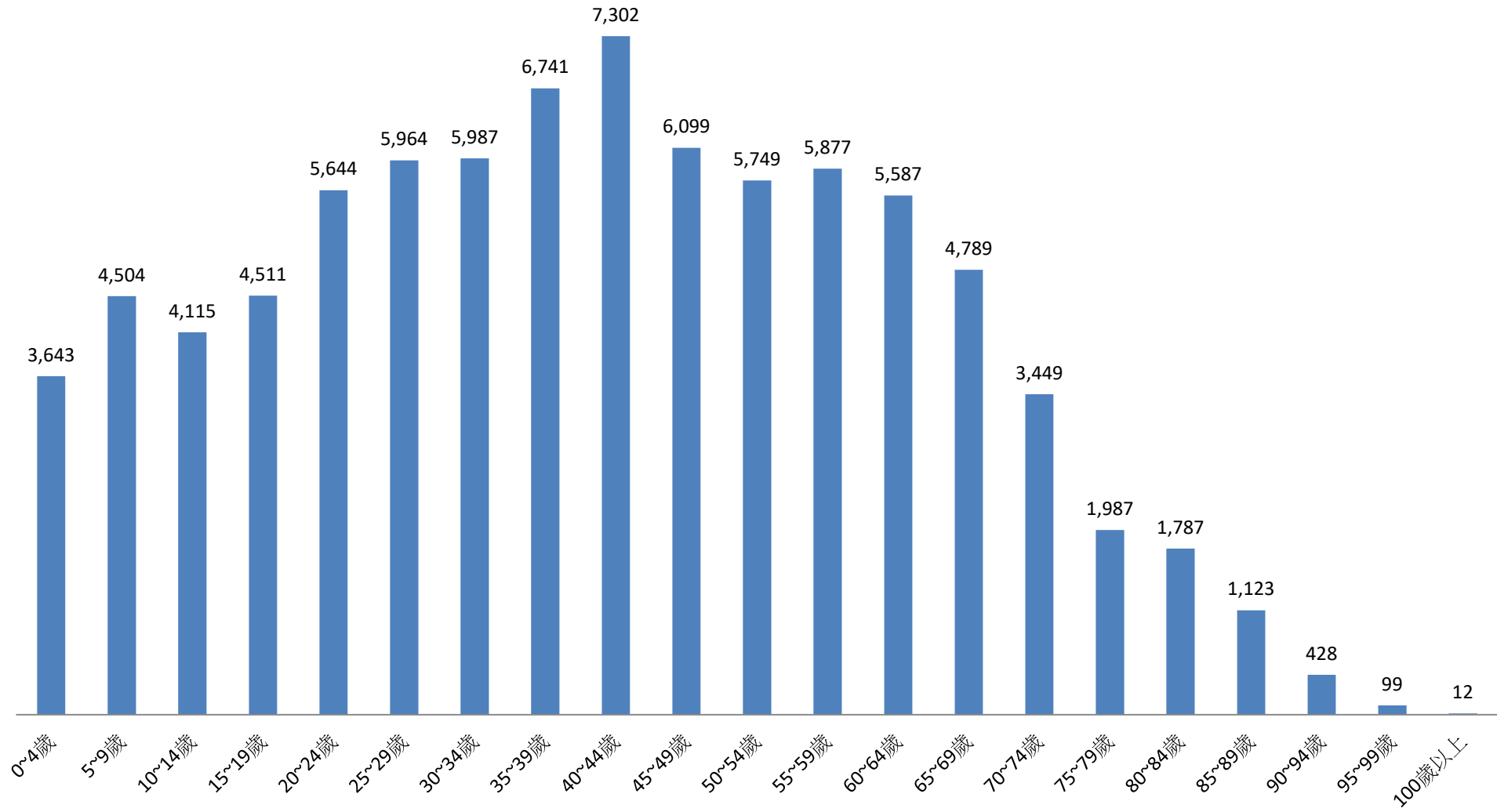
彰化縣鹿港鎮民國111年5月按5歲組分統計圖

■ 人數



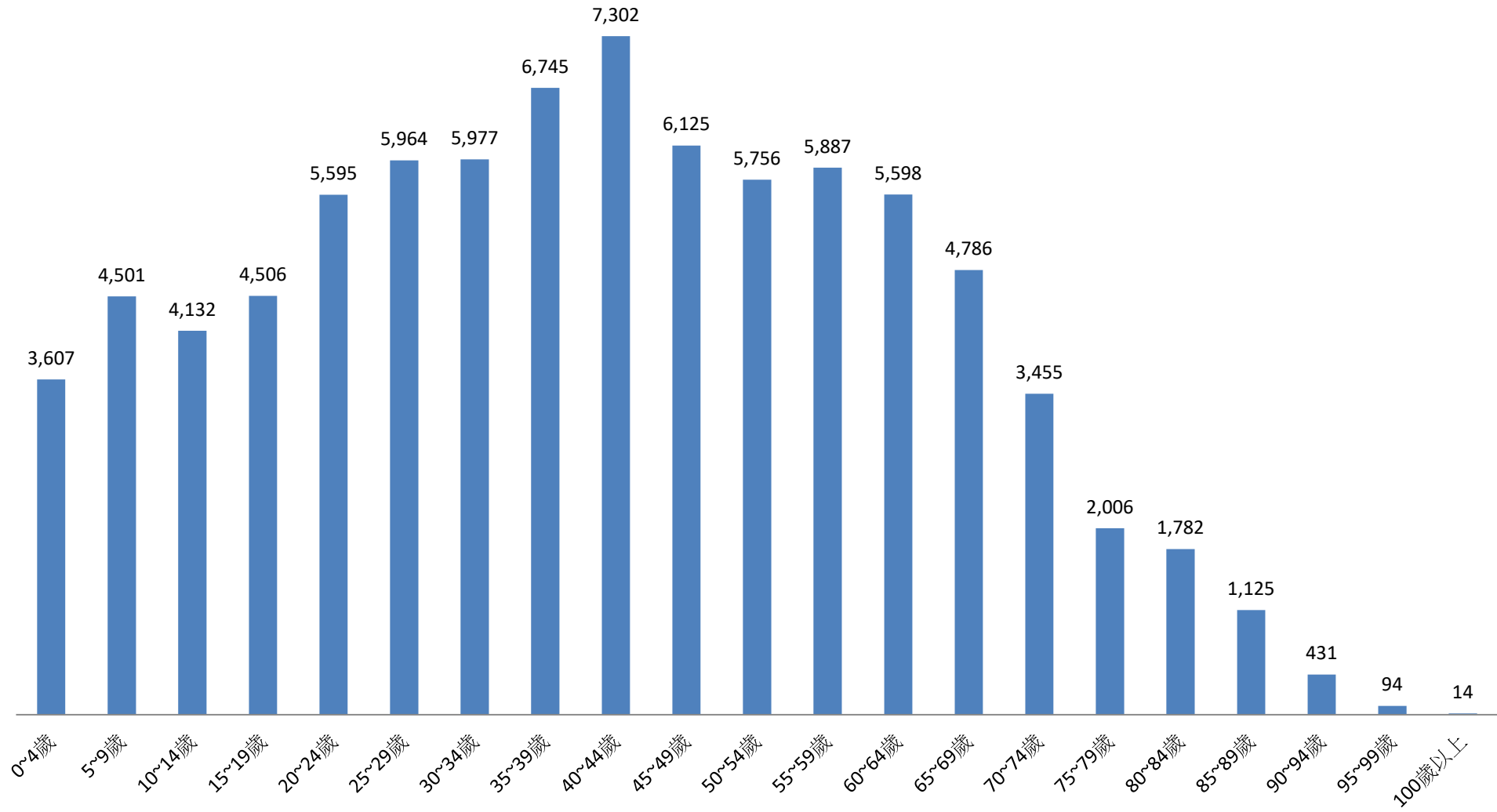
彰化縣鹿港鎮民國111年6月按5歲組分統計圖

■ 人數



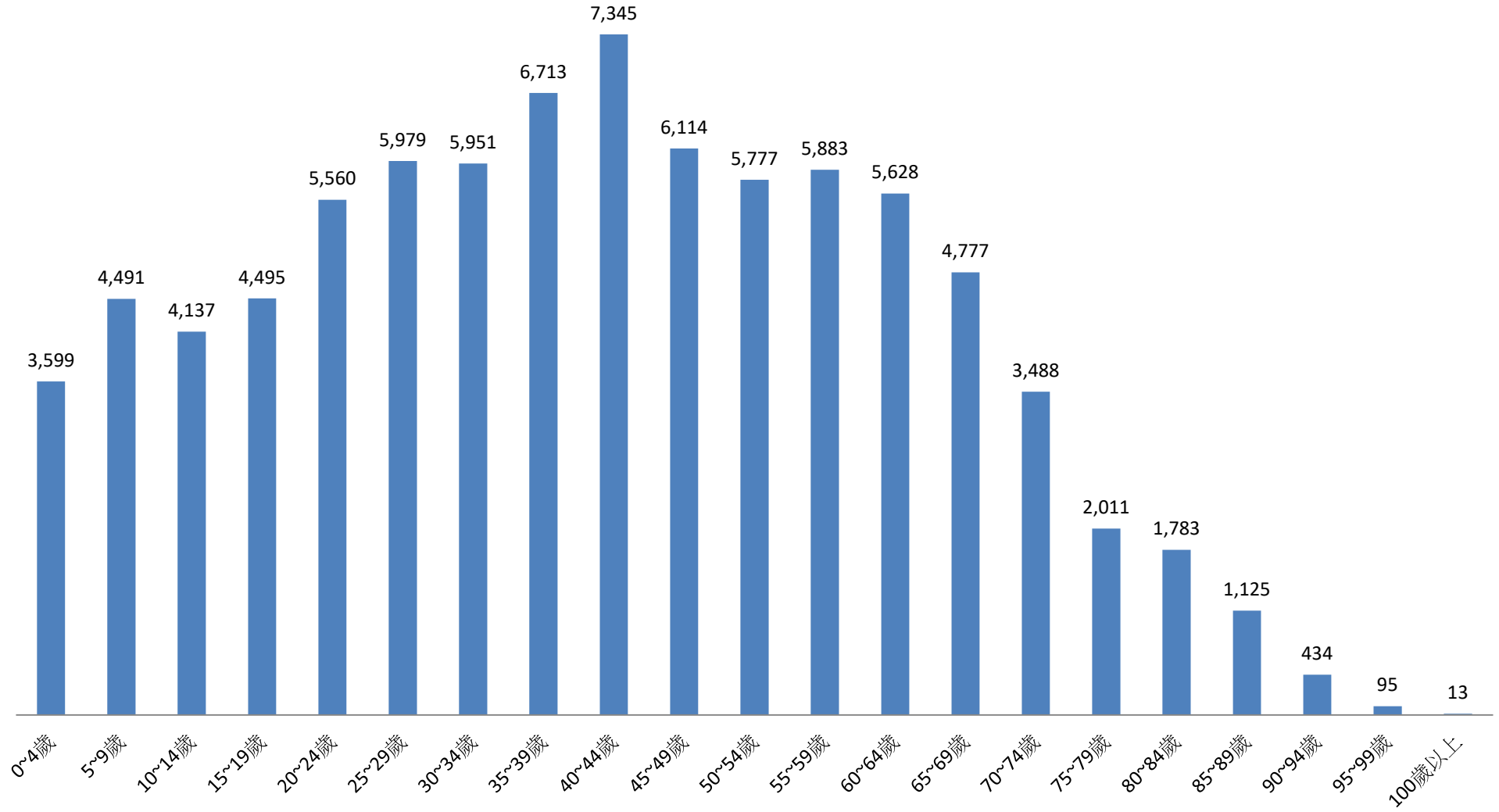
彰化縣鹿港鎮民國111年7月按5歲組分統計圖

■ 人數



彰化縣鹿港鎮民國111年8月按5歲組分統計圖

■ 人數



彰化縣鹿港鎮民國111年9月按5歲組分統計圖

■ 人數

