

彰化縣鹿港鎮民國111年8月各里現住人口數按性別及年齡分統計表

里別	性別	總計	0~4歲					5~9歲					10~14歲					15~1					
			合計	0歲	1歲	2歲	3歲	4歲	合計	5歲	6歲	7歲	8歲	9歲	合計	10歲	11歲	12歲	13歲	14歲	合計	15歲	16歲
總計	計	85,398	3,599	688	721	706	713	771	4,491	912	951	855	858	915	4,137	924	765	768	861	819	4,495	809	896
	男	43,203	1,880	346	369	359	383	423	2,344	461	503	451	442	487	2,151	450	405	386	472	438	2,379	417	468
	女	42,195	1,719	342	352	347	330	348	2,147	451	448	404	416	428	1,986	474	360	382	389	381	2,116	392	428
大有里	計	1,332	45	8	5	8	12	12	99	10	26	20	19	24	54	11	12	9	15	7	66	7	11
	男	689	26	4	5	4	6	7	57	8	15	10	10	14	25	6	5	5	7	2	38	4	4
	女	643	19	4	-	4	6	5	42	2	11	10	9	10	29	5	7	4	8	5	28	3	7
中興里	計	564	23	4	7	6	1	5	16	4	4	2	3	3	20	8	1	6	1	4	20	2	3
	男	289	14	2	4	4	1	3	9	1	3	1	2	2	9	4	1	4	-	-	10	1	2
	女	275	9	2	3	2	-	2	7	3	1	1	1	1	11	4	-	2	1	4	10	1	1
洛津里	計	993	48	8	9	16	9	6	31	8	8	5	4	6	31	7	5	7	5	7	49	4	9
	男	504	23	3	6	7	4	3	19	5	6	2	2	4	17	2	3	3	4	5	29	2	6
	女	489	25	5	3	9	5	3	12	3	2	3	2	2	14	5	2	4	1	2	20	2	3
順興里	計	1,011	23	4	4	2	9	4	30	8	3	6	7	6	33	8	6	9	6	4	44	11	4
	男	527	12	1	2	2	6	1	18	7	2	4	3	2	15	3	2	4	4	2	30	8	3
	女	484	11	3	2	-	3	3	12	1	1	2	4	4	18	5	4	5	2	2	14	3	1
頂厝里	計	3,930	216	35	41	38	48	54	324	73	74	55	69	53	264	68	61	42	40	53	209	40	46
	男	1,912	113	17	20	20	20	36	159	36	33	32	28	30	137	33	30	19	25	30	100	23	17
	女	2,018	103	18	21	18	28	18	165	37	41	23	41	23	127	35	31	23	15	23	109	17	29
東崎里	計	6,277	250	44	47	52	44	63	279	55	63	49	56	56	315	60	55	60	66	74	373	80	73
	男	3,206	142	25	25	27	27	38	140	29	31	19	25	36	179	32	33	35	38	41	203	47	40
	女	3,071	108	19	22	25	17	25	139	26	32	30	31	20	136	28	22	25	28	33	170	33	33
埔崙里	計	6,304	326	60	67	71	61	67	379	79	80	75	62	83	336	82	59	58	66	71	340	55	77
	男	3,185	182	33	40	38	31	40	195	37	43	41	36	38	178	41	29	24	37	47	204	29	45
	女	3,119	144	27	27	33	30	27	184	42	37	34	26	45	158	41	30	34	29	24	136	26	32
東石里	計	5,397	264	53	59	40	59	53	299	54	72	51	55	67	288	61	58	42	63	64	270	49	49
	男	2,690	128	26	31	16	34	21	158	29	40	27	25	37	150	38	32	17	32	31	145	26	23
	女	2,707	136	27	28	24	25	32	141	25	32	24	30	30	138	23	26	25	31	33	125	23	26
郭厝里	計	600	20	3	1	7	-	9	15	4	5	1	5	-	33	10	6	3	12	2	22	4	6
	男	326	12	-	-	6	-	6	9	2	4	1	2	-	16	6	3	1	5	1	13	2	3
	女	274	8	3	1	1	-	3	6	2	1	-	3	-	17	4	3	2	7	1	9	2	3
新宮里	計	926	25	3	11	3	4	4	37	8	12	8	3	6	24	5	4	4	7	4	36	9	5
	男	506	13	2	6	3	1	1	19	4	6	4	2	3	15	2	3	2	5	3	17	4	2
	女	420	12	1	5	-	3	3	18	4	6	4	1	3	9	3	1	2	2	1	19	5	3
玉順里	計	1,303	37	10	11	7	7	2	47	14	5	8	11	9	51	6	9	11	15	10	71	13	11
	男	665	21	3	6	4	6	2	22	6	3	6	5	2	28	3	3	7	10	5	36	5	7
	女	638	16	7	5	3	1	-	25	8	2	2	6	7	23	3	6	4	5	5	35	8	4
景福里	計	1,230	38	6	6	7	12	7	45	8	5	7	12	13	48	8	11	4	13	12	59	10	8
	男	610	24	5	5	4	7	3	27	5	3	5	6	8	31	3	9	3	7	9	29	5	5
	女	620	14	1	1	3	5	4	18	3	2	2	6	5	17	5	2	1	6	3	30	5	3
泰興里	計	1,441	46	7	11	7	8	13	103	17	29	17	23	17	109	26	11	19	32	21	80	18	19
	男	677	21	1	7	6	3	4	45	9	12	4	11	9	54	13	3	11	13	14	32	9	6
	女	764	25	6	4	1	5	9	58	8	17	13	12	8	55	13	8	8	19	7	48	9	13
長興里	計	325	9	1	2	1	4	1	23	2	6	7	2	6	15	3	1	4	4	3	18	1	5
	男	156	3	1	1	-	1	-	13	2	2	3	2	4	6	1	1	2	2	-	10	-	3
	女	169	6	-	1	1	3	1	10	-	4	4	-	2	9	2	-	2	2	3	8	1	2
龍山里	計	774	19	2	3	4	4	6	68	14	17	10	12	15	58	15	11	13	10	9	39	10	8
	男	389	8	2	1	-	2	3	41	9	11	7	5	9	27	9	2	5	6	5	16	3	3
	女	385	11	-	2	4	2	3	27	5	6	3	7	6	31	6	9	8	4	4	23	7	5
興化里	計	703	20	3	1	4	5	7	59	12	10	10	14	13	42	15	9	6	9	3	31	10	4
	男	369	11	3	1	1	1	5	34	6	6	5	10	7	19	6	4	2	6	1	22	6	3
	女	334	9	-	-	3	4	2	25	6	4	5	4	6	23	9	5	4	3	2	9	4	1
菜園里	計	1,093	36	5	9	2	6	14	83	11	21	13	18	20	78	21	16	19	15	7	48	7	9
	男	547	19	3	6	2	3	5	45	5	11	5	11	13	39	8	8	11	10	2	21	4	2

	女	546	17	2	3	-	3	9	38	6	10	8	7	7	39	13	8	8	5	5	27	3	7
街尾里	計	2,737	114	23	17	22	28	24	203	37	48	44	32	42	164	41	31	30	36	26	127	35	28
	男	1,360	58	8	6	10	18	16	104	17	20	25	19	23	88	23	20	15	20	10	71	18	18
頂番里	女	1,377	56	15	11	12	10	8	99	20	28	19	13	19	76	18	11	15	16	16	56	17	10
	計	4,717	210	46	41	43	35	45	255	44	50	55	47	59	231	57	39	39	54	42	283	54	47
頭崙里	男	2,376	98	20	14	22	18	24	127	15	24	36	22	30	130	35	25	20	32	18	145	26	25
	女	2,341	112	26	27	21	17	21	128	29	26	19	25	29	101	22	14	19	22	24	138	28	22
廖厝里	計	3,107	148	36	26	22	29	35	139	29	38	22	25	25	141	25	27	31	26	32	172	39	27
	男	1,571	81	21	15	10	18	17	70	15	18	10	15	12	71	12	14	18	13	14	94	19	12
溝墘里	女	1,536	67	15	11	12	11	18	69	14	20	12	10	13	70	13	13	13	13	18	78	20	15
	計	4,815	184	34	40	42	35	33	193	38	39	33	38	45	184	42	33	28	40	41	248	31	73
草中里	男	2,471	107	18	23	23	21	22	113	27	23	20	19	24	85	22	13	10	20	20	139	15	44
	女	2,344	77	16	17	19	14	11	80	11	16	13	19	21	99	20	20	18	20	21	109	16	29
頭南里	計	4,920	207	30	46	39	45	47	254	47	56	52	54	45	230	48	40	54	42	46	281	51	62
	男	2,497	100	11	23	19	22	25	138	18	32	30	29	29	122	21	25	27	22	27	157	26	38
山崙里	女	2,423	107	19	23	20	23	22	116	29	24	22	25	16	108	27	15	27	20	19	124	25	24
	計	3,746	149	35	27	36	27	24	157	37	25	36	31	28	160	31	24	38	37	30	192	37	44
海埔里	男	1,900	71	17	12	22	10	10	80	21	14	13	16	16	76	13	12	14	20	17	105	20	24
	女	1,846	78	18	15	14	17	14	77	16	11	23	15	12	84	18	12	24	17	13	87	17	20
詔安里	計	2,580	104	21	23	26	17	17	88	22	14	15	17	20	110	23	20	22	25	20	131	16	21
	男	1,320	57	11	13	16	9	8	51	15	7	9	11	9	62	10	11	14	16	11	57	5	8
洋厝里	女	1,260	47	10	10	10	8	9	37	7	7	6	6	11	48	13	9	8	9	9	74	11	13
	計	3,473	126	24	24	28	25	25	131	30	23	24	27	27	132	23	26	23	28	32	167	31	33
鹿和里	男	1,805	61	12	12	11	14	12	76	18	14	13	16	15	55	7	13	10	13	12	94	19	13
	女	1,668	65	12	12	17	11	13	55	12	9	11	11	12	77	16	13	13	15	20	73	12	20
鹿東里	計	4,210	186	38	40	33	38	37	164	38	19	31	37	39	179	43	28	33	33	42	210	30	44
	男	2,159	103	21	20	20	20	22	90	20	13	18	19	20	95	16	16	20	19	24	106	17	26
永安里	女	2,051	83	17	20	13	18	15	74	18	6	13	18	19	84	27	12	13	14	18	104	13	18
	計	2,467	118	28	28	21	18	23	99	19	16	22	22	20	88	15	21	13	22	17	127	17	22
街尾里	男	1,298	61	10	13	11	11	16	50	11	9	11	12	7	54	8	14	7	10	15	64	7	9
	女	1,169	57	18	15	10	7	7	49	8	7	11	10	13	34	7	7	6	12	2	63	10	13
頂番里	計	2,772	87	27	20	13	17	10	87	14	16	20	16	21	93	22	17	16	19	19	134	24	23
	男	1,445	50	19	11	5	9	6	52	10	9	12	6	15	47	14	8	8	10	7	69	15	13
街尾里	女	1,327	37	8	9	8	8	4	35	4	7	8	10	6	46	8	9	8	9	12	65	9	10
	計	5,291	194	35	31	41	44	43	268	55	52	57	55	49	238	42	47	51	43	55	301	58	47
頭崙里	男	2,570	91	19	13	16	22	21	123	19	26	28	27	23	134	23	24	32	26	29	153	28	23
	女	2,721	103	16	18	25	22	22	145	36	26	29	28	26	104	19	23	19	17	26	148	30	24
頭南里	計	2,985	149	29	25	34	22	39	242	61	46	40	47	48	169	52	24	30	36	27	165	21	33
	男	1,542	86	17	15	17	13	24	124	31	21	19	30	23	85	19	15	15	20	16	78	8	17
山崙里	女	1,443	63	12	10	17	9	15	118	30	25	21	17	25	84	33	9	15	16	11	87	13	16
	計	3,375	178	26	39	31	40	42	274	60	69	60	35	50	219	46	53	44	41	35	182	35	45
海埔里	男	1,642	84	11	13	13	25	22	136	24	42	31	16	23	102	17	24	21	20	20	92	16	24
	女	1,733	94	15	26	18	15	20	138	36	27	29	19	27	117	29	29	23	21	15	90	19	21

9歳			20~24歳						25~29歳					30~34歳					35~39歳					
17歳	18歳	19歳	合計	20歳	21歳	22歳	23歳	24歳	合計	25歳	26歳	27歳	28歳	29歳	合計	30歳	31歳	32歳	33歳	34歳	合計	35歳	36歳	37歳
906	902	982	5,560	1,055	1,083	1,153	1,099	1,170	5,979	1,280	1,173	1,154	1,133	1,239	5,951	1,135	1,197	1,189	1,205	1,225	6,713	1,211	1,254	1,364
468	479	547	2,909	538	560	627	591	593	3,134	704	598	600	603	629	3,137	614	641	646	618	618	3,324	621	615	688
438	423	435	2,651	517	523	526	508	577	2,845	576	575	554	530	610	2,814	521	556	543	587	607	3,389	590	639	676
19	12	17	79	18	15	14	16	16	68	13	16	12	13	14	63	7	14	10	20	12	84	16	15	18
10	10	10	53	13	11	7	12	10	29	5	9	2	6	7	33	3	8	6	11	5	38	9	8	8
9	2	7	26	5	4	7	4	6	39	8	7	10	7	7	30	4	6	4	9	7	46	7	7	10
2	6	7	29	3	4	5	13	4	30	7	8	4	4	7	52	9	9	9	18	7	44	8	9	7
1	3	3	13	2	1	1	7	2	16	4	6	3	1	2	33	6	7	5	12	3	21	4	5	2
1	3	4	16	1	3	4	6	2	14	3	2	1	3	5	19	3	2	4	6	4	23	4	4	5
12	12	12	62	15	10	15	10	12	62	16	15	11	9	11	60	6	15	9	20	10	55	13	9	9
10	5	6	33	4	6	9	8	6	28	7	7	5	4	5	36	5	11	5	12	3	25	6	4	3
2	7	6	29	11	4	6	2	6	34	9	8	6	5	6	24	1	4	4	8	7	30	7	5	6
8	9	12	66	16	9	16	14	11	56	12	7	14	9	14	60	13	11	9	7	20	64	12	10	13
6	6	7	33	10	6	5	8	4	31	6	5	8	6	6	31	5	6	6	3	11	31	7	7	6
2	3	5	33	6	3	11	6	7	25	6	2	6	3	8	29	8	5	3	4	9	33	5	3	7
32	45	46	265	50	52	58	43	62	293	53	55	62	59	64	271	53	50	48	58	62	338	60	64	73
9	24	27	135	25	20	37	22	31	145	24	26	35	35	25	135	25	27	24	32	27	158	31	30	34
23	21	19	130	25	32	21	21	31	148	29	29	27	24	39	136	28	23	24	26	35	180	29	34	39
77	72	71	494	90	96	98	104	106	475	104	91	97	94	89	424	81	98	86	81	78	453	78	80	104
38	43	35	260	49	49	44	61	57	265	54	47	58	54	52	224	46	57	43	37	41	212	40	33	53
39	29	36	234	41	47	54	43	49	210	50	44	39	40	37	200	35	41	43	44	37	241	38	47	51
67	68	73	383	78	71	75	71	88	438	99	80	73	79	107	511	102	92	106	116	95	526	86	100	108
44	43	43	205	45	39	42	40	39	234	52	49	46	37	50	267	55	44	50	64	54	260	38	53	59
23	25	30	178	33	32	33	31	49	204	47	31	27	42	57	244	47	48	56	52	41	266	48	47	49
53	54	65	342	50	57	82	75	78	346	75	70	63	67	71	368	58	81	65	83	81	472	89	78	99
29	36	31	182	26	32	42	40	42	186	47	30	34	37	38	183	27	40	41	39	36	251	44	44	55
24	18	34	160	24	25	40	35	36	160	28	40	29	30	33	185	31	41	24	44	45	221	45	34	44
5	3	4	34	6	10	4	9	5	25	3	3	8	5	6	41	8	8	8	11	6	56	9	13	9
4	3	1	21	1	6	4	7	3	15	1	1	5	3	5	23	5	4	3	7	4	30	6	8	4
1	-	3	13	5	4	-	2	2	10	2	2	3	2	1	18	3	4	5	4	2	26	3	5	5
4	9	9	45	13	6	9	9	8	44	6	7	11	10	10	81	18	9	18	18	18	64	14	10	9
3	3	5	22	5	1	6	7	3	29	4	6	7	8	4	48	13	4	11	9	11	34	7	6	5
1	6	4	23	8	5	3	2	5	15	2	1	4	2	6	33	5	5	7	9	7	30	7	4	4
18	9	20	68	12	16	14	11	15	82	20	16	10	18	18	68	20	14	11	13	10	89	15	21	19
10	4	10	42	6	11	9	8	8	38	9	7	4	7	11	28	7	5	8	5	3	48	9	7	13
8	5	10	26	6	5	5	3	7	44	11	9	6	11	7	40	13	9	3	8	7	41	6	14	6
11	14	16	56	4	12	10	11	19	65	15	9	16	11	14	70	15	14	14	13	14	78	15	11	19
4	5	10	26	3	2	6	7	8	35	7	5	8	7	8	33	7	6	9	4	7	40	9	5	12
7	9	6	30	1	10	4	4	11	30	8	4	8	4	6	37	8	8	5	9	7	38	6	6	7
16	14	13	68	15	15	12	12	14	85	16	13	20	15	21	83	12	14	23	15	19	99	19	20	20
4	8	5	37	7	9	8	6	7	39	7	8	9	8	7	46	6	11	9	9	11	46	10	12	5
12	6	8	31	8	6	4	6	7	46	9	5	11	7	14	37	6	3	14	6	8	53	9	8	15
2	7	3	21	2	1	8	6	4	28	6	6	5	5	6	20	7	4	2	2	5	20	4	7	1
1	4	2	13	1	1	4	4	3	15	4	3	2	2	4	10	3	3	-	1	3	7	1	4	-
1	3	1	8	1	-	4	2	1	13	2	3	3	3	2	10	4	1	2	1	2	13	3	3	1
6	9	6	38	7	9	7	10	5	34	6	11	7	6	4	29	8	2	4	7	8	48	5	9	14
2	4	4	18	2	6	3	4	3	19	5	6	3	3	2	12	3	2	-	3	4	23	3	4	7
4	5	2	20	5	3	4	6	2	15	1	5	4	3	2	17	5	-	4	4	4	25	2	5	7
3	7	7	52	9	12	7	10	14	36	7	8	6	7	8	47	10	10	4	16	7	44	6	10	8
3	5	5	30	4	8	4	5	9	21	4	6	2	4	5	30	6	8	2	10	4	19	3	6	2
-	2	2	22	5	4	3	5	5	15	3	2	4	3	3	17	4	2	2	6	3	25	3	4	6
12	7	13	58	5	14	11	16	12	71	12	18	14	12	15	66	15	11	16	14	10	62	10	18	10
7	3	5	26	4	6	6	4	6	39	8	10	7	3	11	38	10	5	11	7	5	34	5	7	8

5	4	8	32	1	8	5	12	6	32	4	8	7	9	4	28	5	6	5	7	5	28	5	11	2
21	23	20	153	31	30	24	34	34	211	52	41	29	47	42	176	35	44	41	31	25	174	40	26	32
12	9	14	80	17	15	13	17	18	113	30	22	15	27	19	102	23	24	25	18	12	77	24	14	9
9	14	6	73	14	15	11	17	16	98	22	19	14	20	23	74	12	20	16	13	13	97	16	12	23
57	49	76	325	72	60	67	55	71	306	65	64	60	63	54	308	57	54	68	54	75	381	73	63	66
30	20	44	166	37	29	35	28	37	151	34	29	27	33	28	163	35	25	38	27	38	178	38	20	31
27	29	32	159	35	31	32	27	34	155	31	35	33	30	26	145	22	29	30	27	37	203	35	43	35
37	34	35	235	57	49	36	48	45	229	52	59	40	37	41	234	38	54	61	43	38	244	44	46	52
22	19	22	126	31	30	18	27	20	112	29	28	20	17	18	121	20	27	28	28	18	104	17	16	27
15	15	13	109	26	19	18	21	25	117	23	31	20	20	23	113	18	27	33	15	20	140	27	30	25
50	54	40	361	68	69	74	72	78	433	91	80	94	82	86	393	83	75	74	86	75	371	85	62	82
21	30	29	178	38	32	36	35	37	236	53	42	46	46	49	205	38	36	41	48	42	186	46	35	37
29	24	11	183	30	37	38	37	41	197	38	38	48	36	37	188	45	39	33	38	33	185	39	27	45
45	64	59	327	59	67	66	59	76	383	89	75	72	68	79	345	65	79	57	59	85	425	76	76	96
31	32	30	159	24	31	36	31	37	211	55	41	40	37	38	185	39	37	32	32	45	215	46	37	45
14	32	29	168	35	36	30	28	39	172	34	34	32	31	41	160	26	42	25	27	40	210	30	39	51
32	38	41	235	51	46	38	48	52	271	60	47	55	46	63	266	52	59	49	55	51	304	49	56	65
17	21	23	120	24	25	22	20	29	134	33	18	27	26	30	146	29	33	29	24	31	150	23	26	34
15	17	18	115	27	21	16	28	23	137	27	29	28	20	33	120	23	26	20	31	20	154	26	30	31
30	32	32	204	29	49	47	46	33	219	48	49	35	52	35	195	39	39	37	37	43	180	33	33	30
15	10	19	98	15	20	28	22	13	123	30	29	16	29	19	99	16	23	21	20	19	88	15	17	18
15	22	13	106	14	29	19	24	20	96	18	20	19	23	16	96	23	16	16	17	24	92	18	16	12
34	28	41	255	32	58	60	48	57	257	63	46	49	52	47	225	44	45	42	37	57	218	37	59	45
20	22	20	129	12	30	33	28	26	135	36	24	22	31	22	125	24	24	29	18	30	120	20	31	25
14	6	21	126	20	28	27	20	31	122	27	22	27	21	25	100	20	21	13	19	27	98	17	28	20
31	49	56	250	47	47	55	50	51	294	68	57	52	43	74	298	57	50	62	61	68	386	62	81	83
12	26	25	127	21	26	29	27	24	147	36	24	27	22	38	161	36	27	34	34	30	198	33	35	45
19	23	31	123	26	21	26	23	27	147	32	33	25	21	36	137	21	23	28	27	38	188	29	46	38
33	24	31	171	36	32	35	38	30	149	29	28	39	24	29	196	37	41	34	44	40	220	39	35	50
14	11	23	97	17	13	26	22	19	70	16	9	17	13	15	103	18	29	17	20	19	130	23	19	30
19	13	8	74	19	19	9	16	11	79	13	19	22	11	14	93	19	12	17	24	21	90	16	16	20
30	34	23	182	39	35	38	36	34	209	45	44	41	39	40	204	40	42	47	35	40	216	38	41	34
15	14	12	101	24	22	19	18	18	122	28	24	20	20	30	96	19	19	24	14	20	111	21	22	16
15	20	11	81	15	13	19	18	16	87	17	20	21	19	10	108	21	23	23	21	20	105	17	19	18
72	60	64	347	68	68	83	60	68	386	71	72	74	79	90	340	68	66	82	55	69	403	70	68	78
37	31	34	183	36	32	50	30	35	186	36	38	33	35	44	185	42	37	46	26	34	192	33	35	34
35	29	30	164	32	36	33	30	33	200	35	34	41	44	46	155	26	29	36	29	35	211	37	33	44
40	25	46	167	38	31	35	36	27	179	46	32	34	30	37	206	32	41	40	48	45	290	52	66	46
17	11	25	91	18	19	19	16	19	95	24	16	24	16	15	117	20	25	24	24	24	153	26	37	28
23	14	21	76	20	12	16	20	8	84	22	16	10	14	22	89	12	16	16	24	21	137	26	29	18
47	31	24	188	35	33	50	29	41	215	31	46	47	48	43	251	46	52	53	48	52	305	54	58	65
20	14	18	105	17	22	26	20	20	115	16	23	28	26	22	119	23	27	25	20	24	145	24	28	33
27	17	6	83	18	11	24	9	21	100	15	23	19	22	21	132	23	25	28	28	28	160	30	30	32

		40～44歳						45～49歳						50～54歳					55～59歳						
38歳	39歳	合計	40歳	41歳	42歳	43歳	44歳	合計	45歳	46歳	47歳	48歳	49歳	合計	50歳	51歳	52歳	53歳	54歳	合計	55歳	56歳	57歳	58歳	59歳
1,462	1,422	7,345	1,541	1,481	1,475	1,421	1,427	6,114	1,380	1,282	1,163	1,144	1,145	5,777	1,161	1,166	1,150	1,171	1,129	5,883	1,184	1,165	1,148	1,163	1,223
714	686	3,767	760	770	772	740	725	3,058	688	633	593	587	557	2,962	584	604	605	592	577	3,015	592	583	592	607	641
748	736	3,578	781	711	703	681	702	3,056	692	649	570	557	588	2,815	577	562	545	579	552	2,868	592	582	556	556	582
17	18	113	31	20	18	18	26	100	27	15	19	25	14	104	24	23	26	9	22	80	17	21	14	15	13
6	7	55	17	9	6	10	13	52	13	7	11	14	7	63	13	16	13	5	16	37	8	9	8	7	5
11	11	58	14	11	12	8	13	48	14	8	8	11	7	41	11	7	13	4	6	43	9	12	6	8	8
6	14	41	9	12	4	6	10	27	3	9	9	5	1	33	4	10	6	4	9	37	7	9	6	5	10
2	8	14	3	6	1	3	1	13	3	2	4	3	1	15	2	6	1	3	3	22	4	4	4	4	6
4	6	27	6	6	3	3	9	14	-	7	5	2	-	18	2	4	5	1	6	15	3	5	2	1	4
10	14	77	12	21	21	11	12	71	11	12	19	16	13	72	15	14	14	18	11	74	18	12	15	17	12
5	7	43	5	14	15	2	7	34	5	4	11	8	6	39	7	5	9	12	6	39	11	8	6	10	4
5	7	34	7	7	6	9	5	37	6	8	8	8	7	33	8	9	5	6	5	35	7	4	9	7	8
17	12	73	15	13	18	12	15	79	14	11	17	18	19	99	20	24	22	9	24	75	11	20	15	12	17
5	6	41	6	10	12	6	7	39	3	4	10	11	11	53	10	13	12	6	12	39	6	9	9	5	10
12	6	32	9	3	6	6	8	40	11	7	7	7	8	46	10	11	10	3	12	36	5	11	6	7	7
78	63	350	69	70	65	70	76	276	62	61	53	49	51	262	60	57	47	52	46	235	43	48	48	51	45
35	28	173	36	37	32	30	38	131	26	28	30	28	19	123	27	29	25	25	17	115	20	24	23	26	22
43	35	177	33	33	33	40	38	145	36	33	23	21	32	139	33	28	22	27	29	120	23	24	25	25	23
96	95	543	113	116	104	106	104	536	114	113	106	93	110	466	99	96	92	94	85	463	107	81	89	85	101
45	41	281	53	51	63	61	53	263	55	47	59	48	54	234	52	50	38	50	44	238	63	38	42	47	48
51	54	262	60	65	41	45	51	273	59	66	47	45	56	232	47	46	54	44	41	225	44	43	47	38	53
120	112	552	128	96	111	113	104	427	105	106	72	73	71	409	83	88	83	71	84	446	87	90	88	97	84
55	55	273	66	48	58	56	45	212	48	54	39	37	34	203	42	46	37	37	41	220	39	47	41	56	37
65	57	279	62	48	53	57	59	215	57	52	33	36	37	206	41	42	46	34	43	226	48	43	47	41	47
114	92	515	112	97	107	104	95	387	80	80	81	83	63	324	74	62	67	62	59	311	68	61	63	60	59
54	54	254	57	53	44	57	43	193	40	47	37	40	29	157	39	28	34	30	26	142	29	24	39	26	24
60	38	261	55	44	63	47	52	194	40	33	44	43	34	167	35	34	33	32	33	169	39	37	24	34	35
14	11	54	11	10	9	14	10	38	5	4	11	6	12	39	5	11	8	8	7	34	8	6	4	8	8
5	7	28	5	5	4	9	5	21	4	2	5	5	5	21	4	5	5	5	2	21	3	3	3	6	6
9	4	26	6	5	5	5	5	17	1	2	6	1	7	18	1	6	3	3	5	13	5	3	1	2	2
22	9	56	20	10	6	11	9	58	10	14	9	14	11	52	11	9	8	13	11	72	12	17	9	13	21
9	7	30	11	7	2	5	5	34	8	9	5	7	5	26	4	6	4	6	6	43	8	8	4	8	15
13	2	26	9	3	4	6	4	24	2	5	4	7	6	26	7	3	4	7	5	29	4	9	5	5	6
19	15	126	27	25	25	28	21	93	21	28	11	14	19	71	13	11	19	17	11	92	20	16	14	18	24
13	6	60	13	9	13	15	10	55	13	16	5	8	13	39	6	9	10	8	6	51	8	9	10	8	16
6	9	66	14	16	12	13	11	38	8	12	6	6	6	32	7	2	9	9	5	41	12	7	4	10	8
19	14	102	22	26	23	9	22	119	36	17	22	21	23	96	16	25	18	23	14	82	19	12	14	24	13
9	5	50	11	12	10	5	12	55	18	6	12	8	11	50	11	12	12	8	7	40	7	7	6	12	8
10	9	52	11	14	13	4	10	64	18	11	10	13	12	46	5	13	6	15	7	42	12	5	8	12	5
24	16	113	16	25	20	23	29	88	22	15	14	22	15	82	15	15	11	20	21	104	21	21	11	22	29
10	9	53	7	8	7	11	20	47	11	11	6	11	8	38	6	6	4	10	12	49	10	7	6	11	15
14	7	60	9	17	13	12	9	41	11	4	8	11	7	44	9	9	7	10	9	55	11	14	5	11	14
5	3	16	4	2	3	1	6	22	8	5	2	-	7	22	4	4	1	7	6	13	4	2	2	3	2
1	1	8	1	2	1	1	3	12	4	4	1	-	3	5	2	1	-	1	1	7	2	2	1	1	1
4	2	8	3	-	2	-	3	10	4	1	1	-	4	17	2	3	1	6	5	6	2	-	1	2	1
12	8	54	9	6	17	11	11	54	13	12	14	7	8	66	11	12	11	15	17	38	4	11	7	10	6
6	3	33	6	4	10	6	7	25	7	3	8	4	3	35	5	7	5	8	10	21	2	6	3	6	4
6	5	21	3	2	7	5	4	29	6	9	6	3	5	31	6	5	6	7	7	17	2	5	4	4	2
9	11	53	14	9	9	13	8	35	5	11	7	3	9	46	10	12	8	5	11	55	11	16	10	10	8
4	4	28	5	6	3	7	7	17	2	5	5	1	4	22	4	6	5	2	5	29	5	7	8	6	3
5	7	25	9	3	6	6	1	18	3	6	2	2	5	24	6	6	3	3	6	26	6	9	2	4	5
15	9	101	24	24	20	19	14	64	16	16	9	10	13	72	17	13	10	13	19	75	14	14	14	16	17
9	5	52	14	14	8	9	7	28	8	6	4	4	6	32	4	7	5	7	9	39	8	10	7	5	9

6	4	49	10	10	12	10	7	36	8	10	5	6	7	40	13	6	5	6	10	36	6	4	7	11	8
33	43	211	45	43	46	38	39	194	41	32	37	46	38	189	41	44	23	41	40	210	30	46	52	35	47
11	19	103	21	22	23	18	19	91	24	10	19	23	15	95	21	18	14	20	22	93	13	18	27	14	21
22	24	108	24	21	23	20	20	103	17	22	18	23	23	94	20	26	9	21	18	117	17	28	25	21	26
89	90	422	94	93	70	80	85	394	89	70	90	64	81	315	69	76	56	64	50	324	61	60	73	67	63
44	45	215	45	53	42	34	41	206	40	41	49	31	45	166	37	35	30	36	28	180	31	34	40	41	34
45	45	207	49	40	28	46	44	188	49	29	41	33	36	149	32	41	26	28	22	144	30	26	33	26	29
56	46	285	52	66	61	55	51	222	54	43	43	37	45	232	45	47	37	51	52	194	31	38	34	40	51
27	17	150	26	25	37	32	30	114	30	21	23	19	21	130	24	29	20	26	31	100	22	18	18	19	23
29	29	135	26	41	24	23	21	108	24	22	20	18	24	102	21	18	17	25	21	94	9	20	16	21	28
68	74	407	85	81	83	80	78	342	70	66	68	62	76	355	62	73	79	73	68	350	68	77	65	73	67
36	32	228	46	42	48	56	36	171	39	35	28	30	39	188	29	40	42	35	42	169	30	39	27	36	37
32	42	179	39	39	35	24	42	171	31	31	40	32	37	167	33	33	37	38	26	181	38	38	38	37	30
94	83	446	80	94	94	90	88	337	96	69	59	60	53	293	51	68	58	62	54	324	69	64	63	70	58
47	40	244	42	53	48	46	55	172	47	36	36	24	29	155	26	37	33	33	26	161	36	24	40	31	30
47	43	202	38	41	46	44	33	165	49	33	23	36	24	138	25	31	25	29	28	163	33	40	23	39	28
72	62	303	73	62	62	58	48	231	48	49	38	51	45	225	42	38	54	44	47	295	68	60	55	61	51
39	28	156	35	28	34	30	29	113	21	25	17	31	19	130	23	22	34	25	26	161	32	37	28	30	34
33	34	147	38	34	28	28	19	118	27	24	21	20	26	95	19	16	20	19	21	134	36	23	27	31	17
38	46	209	46	42	39	32	50	170	48	41	34	29	18	188	34	36	42	40	36	202	35	40	44	35	48
15	23	105	19	25	20	18	23	84	23	18	15	17	11	95	15	19	24	21	16	113	18	24	24	20	27
23	23	104	27	17	19	14	27	86	25	23	19	12	7	93	19	17	18	19	20	89	17	16	20	15	21
34	43	289	46	60	61	61	61	275	56	57	50	58	54	261	56	51	50	55	49	261	66	48	47	38	62
23	21	152	16	32	36	33	35	137	23	25	24	30	35	137	25	26	21	36	29	151	37	29	31	20	34
11	22	137	30	28	25	28	26	138	33	32	26	28	19	124	31	25	29	19	20	110	29	19	16	18	28
77	83	383	87	70	75	91	60	281	57	68	51	61	44	289	63	48	69	58	51	292	72	66	49	48	57
45	40	206	50	42	42	44	28	143	30	33	19	42	19	143	35	25	33	25	25	154	33	39	22	26	34
32	43	177	37	28	33	47	32	138	27	35	32	19	25	146	28	23	36	33	26	138	39	27	27	22	23
41	55	238	42	43	52	42	59	189	34	39	40	37	39	166	34	28	34	35	35	153	23	30	35	28	37
23	35	124	17	25	27	20	35	99	20	19	25	19	16	88	21	13	21	16	17	86	16	12	18	15	25
18	20	114	25	18	25	22	24	90	14	20	15	18	23	78	13	15	13	19	18	67	7	18	17	13	12
50	53	196	38	39	40	40	39	191	47	42	33	36	33	224	37	37	55	46	49	232	40	42	43	54	53
29	23	105	22	22	20	23	18	94	27	18	17	20	12	115	16	21	29	26	23	126	19	23	23	32	29
21	30	91	16	17	20	17	21	97	20	24	16	16	21	109	21	16	26	20	26	106	21	19	20	22	24
80	107	441	93	84	94	76	94	338	72	70	54	67	75	398	75	73	79	96	75	387	81	70	82	81	73
38	52	215	44	44	48	39	40	156	35	34	26	26	35	189	34	33	43	44	35	200	43	36	37	44	40
42	55	226	49	40	46	37	54	182	37	36	28	41	40	209	41	40	36	52	40	187	38	34	45	37	33
62	64	278	57	65	61	53	42	225	53	53	47	35	37	152	41	26	25	33	27	177	25	29	50	33	40
32	30	137	26	31	30	26	24	117	30	35	22	10	20	80	21	14	18	13	14	84	11	13	22	20	18
30	34	141	31	34	31	27	18	108	23	18	25	25	17	72	20	12	7	20	13	93	14	16	28	13	22
71	57	298	67	57	57	56	61	251	63	54	44	42	48	175	30	35	38	33	39	196	44	38	33	34	47
32	28	151	35	31	28	28	29	130	31	28	21	28	22	96	19	20	24	13	20	85	18	15	15	15	22
39	29	147	32	26	29	28	32	121	32	26	23	14	26	79	11	15	14	20	19	111	26	23	18	19	25



60～64歳						65～69歳						70～74歳						75～79歳							
合計	60歳	61歳	62歳	63歳	64歳	合計	65歳	66歳	67歳	68歳	69歳	合計	70歳	71歳	72歳	73歳	74歳	合計	75歳	76歳	77歳	78歳	79歳	合計	80歳
5,628	1,176	1,195	1,118	1,095	1,044	4,777	924	1,081	1,015	920	837	3,488	853	806	682	623	524	2,011	509	348	357	412	385	1,783	384
2,846	607	594	556	554	535	2,349	446	552	504	438	409	1,675	433	371	331	275	265	932	236	169	175	182	170	727	172
2,782	569	601	562	541	509	2,428	478	529	511	482	428	1,813	420	435	351	348	259	1,079	273	179	182	230	215	1,056	212
87	19	16	20	17	15	96	16	25	22	16	17	68	14	18	11	12	13	51	16	9	9	9	8	40	10
49	11	6	12	9	11	48	6	12	13	6	11	34	8	12	6	3	5	23	7	3	5	4	4	18	5
38	8	10	8	8	4	48	10	13	9	10	6	34	6	6	5	9	8	28	9	6	4	5	4	22	5
51	14	9	14	11	3	54	9	16	11	6	12	30	6	6	9	6	3	17	5	4	2	5	1	20	2
22	8	4	6	3	1	33	6	11	4	4	8	19	4	5	5	3	2	9	4	2	-	3	-	10	1
29	6	5	8	8	2	21	3	5	7	2	4	11	2	1	4	3	1	8	1	2	2	2	1	10	1
61	16	13	11	11	10	73	12	16	20	14	11	59	10	16	18	8	7	30	10	3	5	7	5	40	7
36	10	5	6	8	7	38	7	7	12	8	4	28	8	5	8	2	5	10	3	-	2	2	3	17	3
25	6	8	5	3	3	35	5	9	8	6	7	31	2	11	10	6	2	20	7	3	3	5	2	23	4
73	10	11	16	13	23	67	9	15	14	15	14	58	16	15	8	9	10	37	4	1	10	8	14	33	7
40	5	10	8	4	13	33	4	7	8	8	6	33	13	4	5	5	6	16	2	1	4	4	5	12	3
33	5	1	8	9	10	34	5	8	6	7	8	25	3	11	3	4	4	21	2	-	6	4	9	21	4
207	39	43	40	51	34	150	37	38	21	29	25	99	31	25	19	14	10	66	18	11	12	11	14	58	14
101	18	16	23	27	17	69	13	14	11	19	12	48	15	12	7	7	7	34	9	8	8	4	5	19	3
106	21	27	17	24	17	81	24	24	10	10	13	51	16	13	12	7	3	32	9	3	4	7	9	39	11
358	88	77	67	67	59	302	62	60	74	58	48	215	57	46	43	28	41	118	33	16	19	25	25	97	27
184	52	39	31	38	24	142	36	25	35	21	25	108	35	17	26	11	19	52	15	10	8	10	9	37	11
174	36	38	36	29	35	160	26	35	39	37	23	107	22	29	17	17	22	66	18	6	11	15	16	60	16
437	110	109	72	76	70	339	72	81	60	69	57	207	41	49	44	40	33	103	22	20	20	25	16	79	16
203	47	51	40	31	34	157	32	31	31	35	28	102	19	27	17	20	19	42	11	7	8	10	6	31	7
234	63	58	32	45	36	182	40	50	29	34	29	105	22	22	27	20	14	61	11	13	12	15	10	48	9
383	89	81	75	68	70	322	61	83	66	55	57	229	51	65	46	37	30	104	29	12	19	19	25	93	12
179	47	33	34	28	37	159	28	49	35	25	22	118	32	32	24	16	14	49	9	7	11	11	11	31	4
204	42	48	41	40	33	163	33	34	31	30	35	111	19	33	22	21	16	55	20	5	8	8	14	62	8
53	14	6	15	11	7	42	7	9	11	9	6	40	11	11	10	6	2	23	5	4	3	7	4	17	1
30	11	1	6	8	4	25	3	5	8	6	3	20	4	6	4	5	1	11	3	1	3	4	-	7	1
23	3	5	9	3	3	17	4	4	3	3	3	20	7	5	6	1	1	12	2	3	-	3	4	10	-
88	11	22	14	28	13	72	9	13	20	16	14	66	16	17	11	17	5	31	6	6	6	5	8	40	7
44	8	9	7	15	5	40	5	9	12	7	7	35	9	8	6	8	4	17	3	4	5	1	4	20	4
44	3	13	7	13	8	32	4	4	8	9	7	31	7	9	5	9	1	14	3	2	1	4	4	20	3
94	15	23	21	19	16	104	16	27	23	24	14	86	23	20	13	13	17	35	7	7	4	9	8	40	7
47	9	13	11	6	8	57	8	16	10	15	8	38	11	9	4	6	8	18	4	2	2	5	5	15	4
47	6	10	10	13	8	47	8	11	13	9	6	48	12	11	9	7	9	17	3	5	2	4	3	25	3
101	17	18	20	28	18	89	21	15	19	23	11	66	15	16	11	14	10	34	9	3	7	8	7	38	8
50	8	9	8	14	11	49	13	9	7	14	6	27	6	5	2	7	7	16	4	1	5	6	-	13	4
51	9	9	12	14	7	40	8	6	12	9	5	39	9	11	9	7	3	18	5	2	2	2	7	25	4
85	14	23	13	16	19	93	18	9	27	18	21	65	9	14	20	11	11	55	18	10	6	10	11	41	5
42	10	10	5	10	7	42	11	4	12	5	10	33	4	9	8	7	5	27	7	7	3	4	6	14	1
43	4	13	8	6	12	51	7	5	15	13	11	32	5	5	12	4	6	28	11	3	3	6	5	27	4
29	5	8	2	5	9	19	5	2	5	3	4	12	2	5	1	2	2	9	4	3	-	2	-	14	-
15	2	5	1	3	4	9	3	2	1	-	3	6	-	3	1	1	1	6	3	2	-	1	-	6	-
14	3	3	1	2	5	10	2	-	4	3	1	6	2	2	-	1	1	3	1	1	-	1	-	8	-
48	6	12	7	10	13	51	11	10	11	9	10	40	8	10	6	7	9	29	9	5	6	4	5	32	6
26	6	7	2	5	6	27	5	6	8	3	5	20	6	6	1	1	6	14	4	4	3	2	1	13	4
22	-	5	5	5	7	24	6	4	3	6	5	20	2	4	5	6	3	15	5	1	3	2	4	19	2
43	8	5	10	8	12	45	6	15	5	9	10	40	11	7	15	2	5	18	5	4	2	6	1	17	8
21	3	3	5	3	7	26	6	9	1	3	7	20	5	3	10	1	1	8	2	2	1	2	1	8	5
22	5	2	5	5	5	19	-	6	4	6	3	20	6	4	5	1	4	10	3	2	1	4	-	9	3
48	8	10	7	13	10	80	14	13	16	25	12	44	10	11	6	11	6	34	11	6	4	5	8	43	7
26	4	4	7	3	8	41	8	6	9	11	7	21	5	6	5	3	2	13	3	4	1	3	2	24	4

22	4	6	-	10	2	39	6	7	7	14	5	23	5	5	1	8	4	21	8	2	3	2	6	19	3
173	29	39	45	31	29	155	28	39	25	33	30	110	26	29	13	27	15	66	11	14	11	15	15	62	9
96	19	17	25	18	17	65	9	16	13	17	10	59	14	15	5	17	8	26	2	4	7	7	6	26	2
77	10	22	20	13	12	90	19	23	12	16	20	51	12	14	8	10	7	40	9	10	4	8	9	36	7
300	64	60	61	56	59	222	49	56	47	39	31	178	50	30	36	43	19	95	24	16	11	27	17	94	25
150	31	31	30	30	28	117	22	32	29	19	15	80	23	16	15	18	8	42	10	8	6	8	10	38	10
150	33	29	31	26	31	105	27	24	18	20	16	98	27	14	21	25	11	53	14	8	5	19	7	56	15
173	35	35	39	35	29	165	28	44	33	31	29	124	29	31	25	18	21	67	15	12	11	18	11	56	15
92	21	21	17	18	15	77	11	22	15	18	11	58	13	16	13	8	8	29	8	5	2	9	5	24	7
81	14	14	22	17	14	88	17	22	18	13	18	66	16	15	12	10	13	38	7	7	9	9	6	32	8
307	63	61	63	69	51	260	45	70	52	56	37	174	43	43	33	33	22	103	26	17	21	22	17	80	15
160	30	33	29	36	32	115	20	29	25	27	14	87	21	20	21	15	10	49	16	8	10	7	8	30	8
147	33	28	34	33	19	145	25	41	27	29	23	87	22	23	12	18	12	54	10	9	11	15	9	50	7
340	66	75	71	76	52	302	57	59	70	65	51	195	49	40	42	27	37	104	31	17	22	20	14	72	19
155	28	34	32	31	30	135	24	31	26	29	25	92	24	17	19	12	20	46	13	7	11	10	5	29	7
185	38	41	39	45	22	167	33	28	44	36	26	103	25	23	23	15	17	58	18	10	11	10	9	43	12
283	65	59	56	46	57	216	46	44	51	34	41	143	42	31	26	25	19	115	30	22	18	14	31	105	27
154	33	30	27	30	34	107	21	25	21	16	24	69	20	15	14	10	10	51	12	12	6	5	16	39	15
129	32	29	29	16	23	109	25	19	30	18	17	74	22	16	12	15	9	64	18	10	12	9	15	66	12
173	39	38	24	33	39	134	30	23	26	30	25	93	22	16	14	21	20	65	16	10	14	11	14	49	9
101	22	19	15	20	25	67	14	13	17	17	6	39	10	4	6	8	11	30	9	5	4	6	6	21	6
72	17	19	9	13	14	67	16	10	9	13	19	54	12	12	8	13	9	35	7	5	10	5	8	28	3
233	39	55	42	43	54	185	32	49	45	25	34	170	50	37	31	28	24	107	24	20	17	19	27	94	20
128	22	29	26	22	29	93	17	26	21	13	16	76	26	15	11	9	15	54	11	10	10	9	14	43	11
105	17	26	16	21	25	92	15	23	24	12	18	94	24	22	20	19	9	53	13	10	7	10	13	51	9
322	52	72	65	70	63	231	50	56	50	24	51	182	39	39	38	42	24	86	23	19	9	22	13	91	25
164	28	35	32	39	30	115	23	28	23	12	29	84	17	15	20	20	12	47	10	13	7	8	9	42	11
158	24	37	33	31	33	116	27	28	27	12	22	98	22	24	18	22	12	39	13	6	2	14	4	49	14
152	34	31	29	26	32	149	27	32	27	34	29	105	35	25	17	16	12	53	17	8	17	7	4	45	11
76	16	15	14	15	16	70	14	18	13	8	17	60	18	12	11	9	10	31	11	5	8	4	3	19	4
76	18	16	15	11	16	79	13	14	14	26	12	45	17	13	6	7	2	22	6	3	9	3	1	26	7
205	45	41	43	31	45	165	29	46	28	36	26	111	20	24	20	25	22	79	13	17	16	20	13	66	11
114	29	22	20	18	25	91	16	28	17	11	19	50	12	11	9	9	9	34	8	6	7	9	4	28	4
91	16	19	23	13	20	74	13	18	11	25	7	61	8	13	11	16	13	45	5	11	9	11	9	38	7
339	78	69	75	55	62	273	52	59	62	55	45	236	53	54	51	37	41	152	33	31	30	31	27	138	28
154	30	41	36	25	22	143	29	31	33	31	19	107	22	23	26	20	16	64	16	8	16	11	13	57	12
185	48	28	39	30	40	130	23	28	29	24	26	129	31	31	25	17	25	88	17	23	14	20	14	81	16
187	39	36	38	40	34	154	23	31	34	30	36	123	33	30	26	17	17	49	13	4	14	12	6	43	12
97	20	23	18	20	16	75	10	17	15	16	17	62	18	12	15	7	10	29	8	2	7	9	3	19	4
90	19	13	20	20	18	79	13	14	19	14	19	61	15	18	11	10	7	20	5	2	7	3	3	24	8
195	45	38	43	32	37	168	43	26	40	30	29	120	31	26	19	27	17	76	22	17	12	9	16	46	14
90	19	19	23	17	12	84	22	14	19	14	15	42	11	11	7	7	6	35	9	11	5	4	6	17	7
105	26	19	20	15	25	84	21	12	21	16	14	78	20	15	12	20	11	41	13	6	7	5	10	29	7





4	3	4	5	11	3	5	-	1	2	9	4	1	1	1	2	-	-	-	-	-	-	-
12	17	16	8	32	10	7	9	2	4	12	2	5	4	1	-	1	-	1	-	-	-	-
6	11	3	4	10	6	1	1	1	1	3	1	1	1	-	-	-	-	-	-	-	-	-
6	6	13	4	22	4	6	8	1	3	9	1	4	3	1	-	1	-	1	-	-	-	-
17	25	18	9	54	14	10	18	10	2	18	7	5	3	3	-	2	1	1	-	-	-	-
5	10	9	4	19	6	5	5	2	1	4	1	1	1	1	-	1	-	1	-	-	-	-
12	15	9	5	35	8	5	13	8	1	14	6	4	2	2	-	1	1	-	-	-	-	-
7	15	7	12	25	7	6	4	7	1	19	5	8	3	2	1	2	1	1	-	-	-	1
4	4	3	6	9	4	2	2	-	1	7	1	5	-	1	-	1	-	1	-	-	-	1
3	11	4	6	16	3	4	2	7	-	12	4	3	3	1	1	1	1	-	-	-	-	-
19	16	14	16	51	14	14	3	12	8	16	8	3	2	1	2	3	1	1	1	-	-	-
5	4	5	8	17	2	5	2	5	3	7	4	2	-	-	1	1	-	1	-	-	-	-
14	12	9	8	34	12	9	1	7	5	9	4	1	2	1	1	2	1	-	1	-	-	-
13	16	17	7	36	12	11	7	4	2	13	3	4	3	1	2	5	1	1	3	-	-	1
6	9	5	2	15	6	4	1	2	2	5	1	-	2	1	1	1	-	-	1	-	-	-
7	7	12	5	21	6	7	6	2	-	8	2	4	1	-	1	4	1	1	2	-	-	1
13	17	25	23	68	18	14	14	11	11	20	4	6	5	2	3	7	-	3	2	1	1	1
4	3	9	8	29	9	8	4	5	3	6	1	1	3	1	-	3	-	-	1	1	1	-
9	14	16	15	39	9	6	10	6	8	14	3	5	2	1	3	4	-	3	1	-	-	1
11	9	13	7	47	11	8	10	8	10	13	5	2	2	1	3	4	1	1	-	2	-	2
4	3	6	2	21	4	3	5	5	4	7	4	1	-	1	1	2	1	-	-	1	-	-
7	6	7	5	26	7	5	5	3	6	6	1	1	2	-	2	2	-	1	-	1	-	2
18	22	17	17	60	14	11	15	9	11	19	5	5	5	4	-	7	2	3	1	-	1	1
7	9	7	9	28	8	3	7	4	6	8	1	1	5	1	-	2	1	1	-	-	-	1
11	13	10	8	32	6	8	8	5	5	11	4	4	-	3	-	5	1	2	1	-	1	-
15	19	18	14	52	18	13	9	5	7	29	6	7	4	6	6	4	2	-	-	2	-	1
11	4	9	7	23	6	8	5	2	2	11	3	2	2	2	2	-	-	-	-	-	-	-
4	15	9	7	29	12	5	4	3	5	18	3	5	2	4	4	4	2	-	-	2	-	1
8	10	9	7	36	8	6	8	7	7	10	4	2	2	1	1	3	2	-	-	1	-	-
4	5	4	2	13	3	2	2	3	3	2	-	1	1	-	-	1	1	-	-	-	-	-
4	5	5	5	23	5	4	6	4	4	8	4	1	1	1	1	2	1	-	-	1	-	-
11	17	19	8	65	19	13	8	14	11	25	7	5	6	6	1	1	-	1	-	-	-	-
6	9	5	4	28	8	6	3	7	4	11	2	2	4	3	-	1	-	1	-	-	-	-
5	8	14	4	37	11	7	5	7	7	14	5	3	2	3	1	-	-	-	-	-	-	-
33	33	26	18	79	18	24	13	9	15	31	8	5	9	6	3	1	1	-	-	-	-	1
15	11	13	6	24	6	7	2	3	6	14	5	2	4	3	-	-	-	-	-	-	-	-
18	22	13	12	55	12	17	11	6	9	17	3	3	5	3	3	1	1	-	-	-	-	1
3	4	9	15	18	6	4	4	2	2	8	2	2	2	1	1	4	1	1	2	-	-	-
1	1	5	8	10	5	2	2	-	1	1	-	-	-	1	-	2	1	1	-	-	-	-
2	3	4	7	8	1	2	2	2	1	7	2	2	2	-	1	2	-	-	2	-	-	-
7	10	7	8	23	9	8	2	2	2	12	6	2	1	2	1	3	2	-	-	1	-	-
3	4	1	2	7	4	2	-	1	-	7	4	1	-	1	1	-	-	-	-	-	-	-
4	6	6	6	16	5	6	2	1	2	5	2	1	1	1	-	3	2	-	-	1	-	-

## 02-01 現住人口數年齡分配按單齡組 Resident Population by Single Year of Age

中華民國一百一十一年底 End of 2022

單位：人 Unit: Persons

年底別 End of Year	性別 Sex	總計 Grand Total	0歲 Years	1歲 Years	2歲 Years	3歲 Years	4歲 Years	5歲 Years	6歲 Years	7歲 Years	8歲 Years	9歲 Years	10歲 Years	11歲 Years	12歲 Years	13歲 Years
一百一十一年一月 2022/01	計 T.	85,791	711	701	763	749	861	898	896	926	770	1,034	888	668	836	829
	男 M.	43,525	366	354	421	399	459	470	465	495	398	531	453	347	443	448
	女 F.	42,266	345	347	342	350	402	428	431	431	372	503	435	321	393	381
一百一十一年二月 2022/02	計 T.	85,747	706	702	758	742	840	893	931	903	801	991	921	670	827	840
	男 M.	43,503	363	351	416	402	443	462	489	481	416	514	465	344	439	460
	女 F.	42,244	343	351	342	340	397	431	442	422	385	477	456	326	388	380
一百一十一年三月 2022/03	計 T.	85,691	734	687	753	739	815	907	925	907	817	980	908	698	809	863
	男 M.	43,453	374	348	412	400	432	464	486	479	421	511	460	360	418	474
	女 F.	42,238	360	339	341	339	383	443	439	428	396	469	448	338	391	389
一百一十一年四月 2022/04	計 T.	85,432	730	707	735	733	800	900	932	907	805	984	898	692	803	853
	男 M.	43,283	360	362	392	406	411	467	489	483	409	521	447	359	420	463
	女 F.	42,149	370	345	343	327	389	433	443	424	396	463	451	333	383	390
一百一十一年五月 2022/05	計 T.	85,391	717	717	722	721	812	887	931	904	804	981	897	711	792	851
	男 M.	43,240	352	366	385	397	425	447	496	491	400	522	443	366	415	464
	女 F.	42,151	365	351	337	324	387	440	435	413	404	459	454	345	377	387
一百一十一年六月 2022/06	計 T.	85,397	717	689	729	726	782	904	927	894	818	961	928	707	791	858
	男 M.	43,241	361	353	385	400	413	458	492	483	409	510	460	368	412	463
	女 F.	42,156	356	336	344	326	369	446	435	411	409	451	468	339	379	395
一百一十一年七月 2022/07	計 T.	85,388	692	702	728	728	757	913	935	883	824	946	909	762	773	847
	男 M.	43,216	347	355	384	396	402	464	497	472	428	496	442	400	391	464
	女 F.	42,172	345	347	344	332	355	449	438	411	396	450	467	362	382	383
一百一十一年八月 2022/08	計 T.	85,398	688	721	706	713	771	912	951	855	858	915	924	765	768	861
	男 M.	43,203	346	369	359	383	423	461	503	451	442	487	450	405	386	472
	女 F.	42,195	342	352	347	330	348	451	448	404	416	428	474	360	382	389
一百一十一年九月 2022/09	計 T.	—	—	—	—	—	—	—	—	—	—	—	—	—	—	—
	男 M.	—	—	—	—	—	—	—	—	—	—	—	—	—	—	—
	女 F.	—	—	—	—	—	—	—	—	—	—	—	—	—	—	—
一百一十一年十月 2022/10	計 T.	—	—	—	—	—	—	—	—	—	—	—	—	—	—	—
	男 M.	—	—	—	—	—	—	—	—	—	—	—	—	—	—	—
	女 F.	—	—	—	—	—	—	—	—	—	—	—	—	—	—	—
一百一十一年十一月 2022/11	計 T.	—	—	—	—	—	—	—	—	—	—	—	—	—	—	—
	男 M.	—	—	—	—	—	—	—	—	—	—	—	—	—	—	—
	女 F.	—	—	—	—	—	—	—	—	—	—	—	—	—	—	—
一百一十一年十二月 2022/12	計 T.	—	—	—	—	—	—	—	—	—	—	—	—	—	—	—
	男 M.	—	—	—	—	—	—	—	—	—	—	—	—	—	—	—
	女 F.	—	—	—	—	—	—	—	—	—	—	—	—	—	—	—

資料來源：彰化縣鹿港鎮戶政所。

Source: Lugang Township Household Registration Office, Changhua County













### 1.6-戶籍登記現住人口數按五歲、十歲年齡組分 Resident Population by 5-Year,10-Year Age Group

年(月)底別 End of Year (Month)	總人口數 Total	0~4歲 Years	5~9歲 Years	10~14歲 Years	15~19歲 Years	20~24歲 Years	25~29歲 Years	30~34歲 Years	35~39歲 Years	40~44歲 Years	45~49歲 Years	50~54歲 Years	55~59歲 Years	60~64歲 Years	65~69歲 Years	70~74歲 Years	75~79歲 Years	80~84歲 Years	85~89歲 Years	90~94歲 Years	95~99歲 Years	100歲以上 Years & Over	
一百一十一年2022	0	0	0	0	0	0	0	0	0	0	0	0	0	0	0	0	0	0	0	0	0	0	0
一月 Jan.	85,791	3,785	4,524	4,071	4,666	5,703	5,977	6,049	6,855	7,291	6,045	5,772	6,000	5,508	4,758	3,364	1,952	1,813	1,124	422	98	14	
二月 Feb.	85,747	3,748	4,519	4,091	4,648	5,686	5,986	6,018	6,846	7,300	6,051	5,785	5,935	5,528	4,788	3,394	1,960	1,805	1,129	417	100	13	
三月 Mar.	85,691	3,728	4,536	4,103	4,615	5,678	5,989	5,999	6,807	7,314	6,070	5,780	5,945	5,518	4,768	3,408	1,975	1,798	1,136	411	101	12	
四月 Apr.	85,432	3,705	4,528	4,062	4,582	5,669	5,956	5,994	6,766	7,284	6,064	5,754	5,907	5,538	4,770	3,398	2,000	1,788	1,130	422	103	12	
五月 May	85,391	3,689	4,507	4,067	4,554	5,640	5,971	5,978	6,744	7,299	6,071	5,751	5,902	5,564	4,771	3,428	2,002	1,792	1,122	429	97	13	
六月 June	85,397	3,643	4,504	4,115	4,511	5,644	5,964	5,987	6,741	7,302	6,099	5,749	5,877	5,587	4,789	3,449	1,987	1,787	1,123	428	99	12	
七月 July	85,388	3,607	4,501	4,132	4,506	5,595	5,964	5,977	6,745	7,302	6,125	5,756	5,887	5,598	4,786	3,455	2,006	1,782	1,125	431	94	14	
八月 Aug.	85,398	3,599	4,491	4,137	4,495	5,560	5,979	5,951	6,713	7,345	6,114	5,777	5,883	5,628	4,777	3,488	2,011	1,783	1,125	434	95	13	
九月 Sept.	0	0	0	0	0	0	0	0	0	0	0	0	0	0	0	0	0	0	0	0	0	0	0
十月 Oct.	0	0	0	0	0	0	0	0	0	0	0	0	0	0	0	0	0	0	0	0	0	0	0
十一月 Nov.	0	0	0	0	0	0	0	0	0	0	0	0	0	0	0	0	0	0	0	0	0	0	0
十二月 Dec.	0	0	0	0	0	0	0	0	0	0	0	0	0	0	0	0	0	0	0	0	0	0	0

資料來源：彰化縣鹿港鎮戶政所。

Source : Lugang Township Household Registration Office, Changhua County



## 2.10 齡組 (人數)

## 2.10 齡組 (占總人口百分比%)

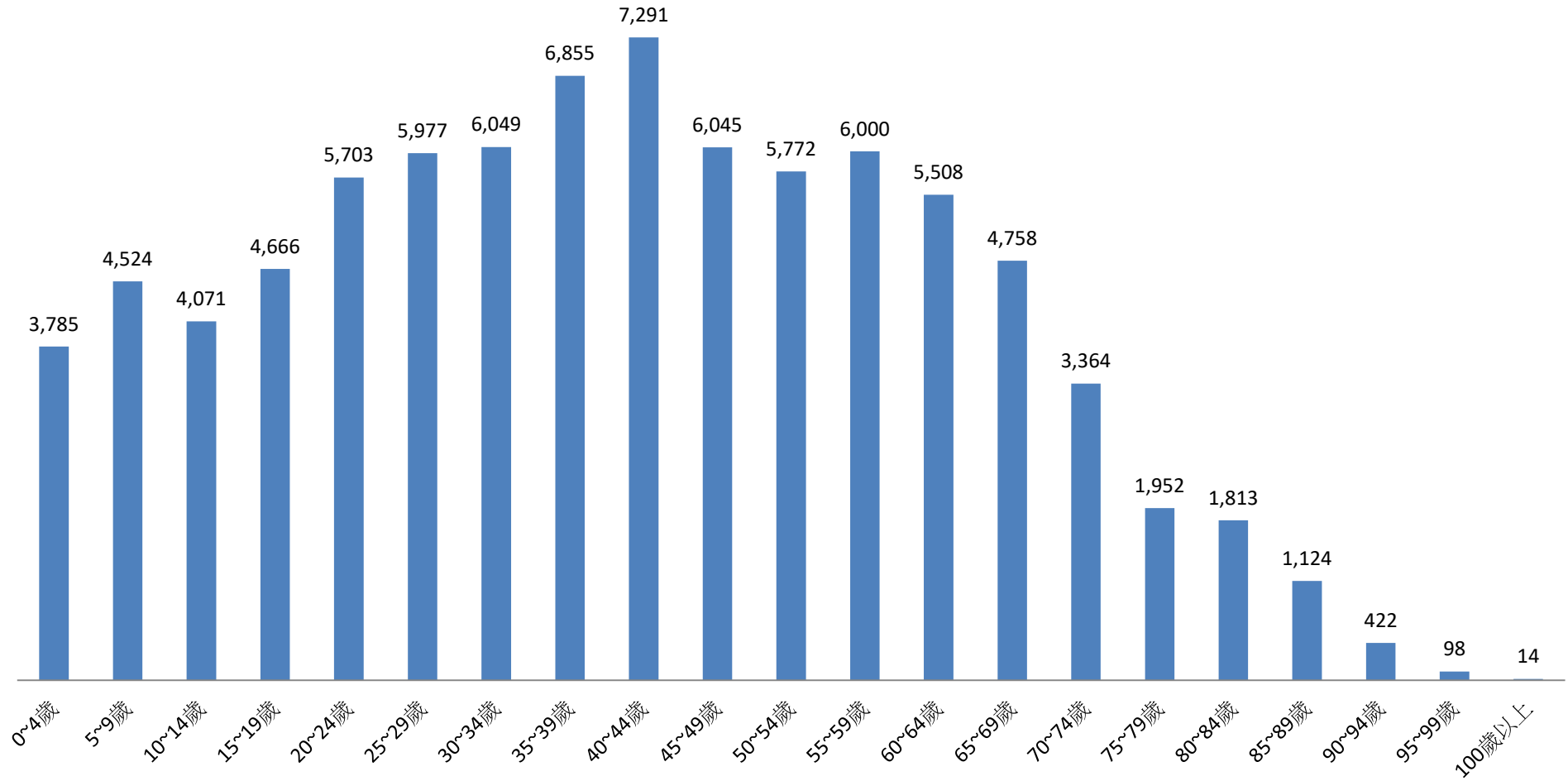
95~99歲 Years	100歲以上 Years & Over	年(月)底別 End of Year (Month)	0-9歲 Years	10-19歲 Years	20-29歲 Years	30-39歲 Years	40-49歲 Years	50-59歲 Years	60-69歲 Years	70-79歲 Years	80-89歲 Years	90-99歲 Years	100歲以上 Years & Over	年(月)底別 End of Year (Month)	0-9歲 Years	10-19歲 Years	20-29歲 Years
#DIV/0!	#DIV/0!	一百一十一年2022	0	0	0	0	0	0	0	0	0	0	0	一百一十一年2022	#DIV/0!	#DIV/0!	#DIV/0!
0.11	0.02	一月 Jan.	8,309	8,737	11,680	12,904	13,336	11,772	10,266	5,316	2,937	520	14	一月 Jan.	9.69	10.18	13.61
0.12	0.02	二月 Feb.	8,267	8,739	11,672	12,864	13,351	11,720	10,316	5,354	2,934	517	13	二月 Feb.	9.64	10.19	13.61
0.12	0.01	三月 Mar.	8,264	8,718	11,667	12,806	13,384	11,725	10,286	5,383	2,934	512	12	三月 Mar.	9.64	10.17	13.62
0.12	0.01	四月 Apr.	8,233	8,644	11,625	12,760	13,348	11,661	10,308	5,398	2,918	525	12	四月 Apr.	9.64	10.12	13.61
0.11	0.02	五月 May	8,196	8,621	11,611	12,722	13,370	11,653	10,335	5,430	2,914	526	13	五月 May	9.60	10.10	13.60
0.12	0.01	六月 June	8,147	8,626	11,608	12,728	13,401	11,626	10,376	5,436	2,910	527	12	六月 June	9.54	10.10	13.59
0.11	0.02	七月 July	8,108	8,638	11,559	12,722	13,427	11,643	10,384	5,461	2,907	525	14	七月 July	9.50	10.12	13.54
0.11	0.02	八月 Aug.	8,090	8,632	11,539	12,664	13,459	11,660	10,405	5,499	2,908	529	13	八月 Aug.	9.47	10.11	13.51
#DIV/0!	#DIV/0!	九月 Sept.	0	0	0	0	0	0	0	0	0	0	0	九月 Sept.	#DIV/0!	#DIV/0!	#DIV/0!
#DIV/0!	#DIV/0!	十月 Oct.	0	0	0	0	0	0	0	0	0	0	0	十月 Oct.	#DIV/0!	#DIV/0!	#DIV/0!
#DIV/0!	#DIV/0!	十一月 Nov.	0	0	0	0	0	0	0	0	0	0	0	十一月 Nov.	#DIV/0!	#DIV/0!	#DIV/0!
#DIV/0!	#DIV/0!	十二月 Dec.	0	0	0	0	0	0	0	0	0	0	0	十二月 Dec.	#DIV/0!	#DIV/0!	#DIV/0!





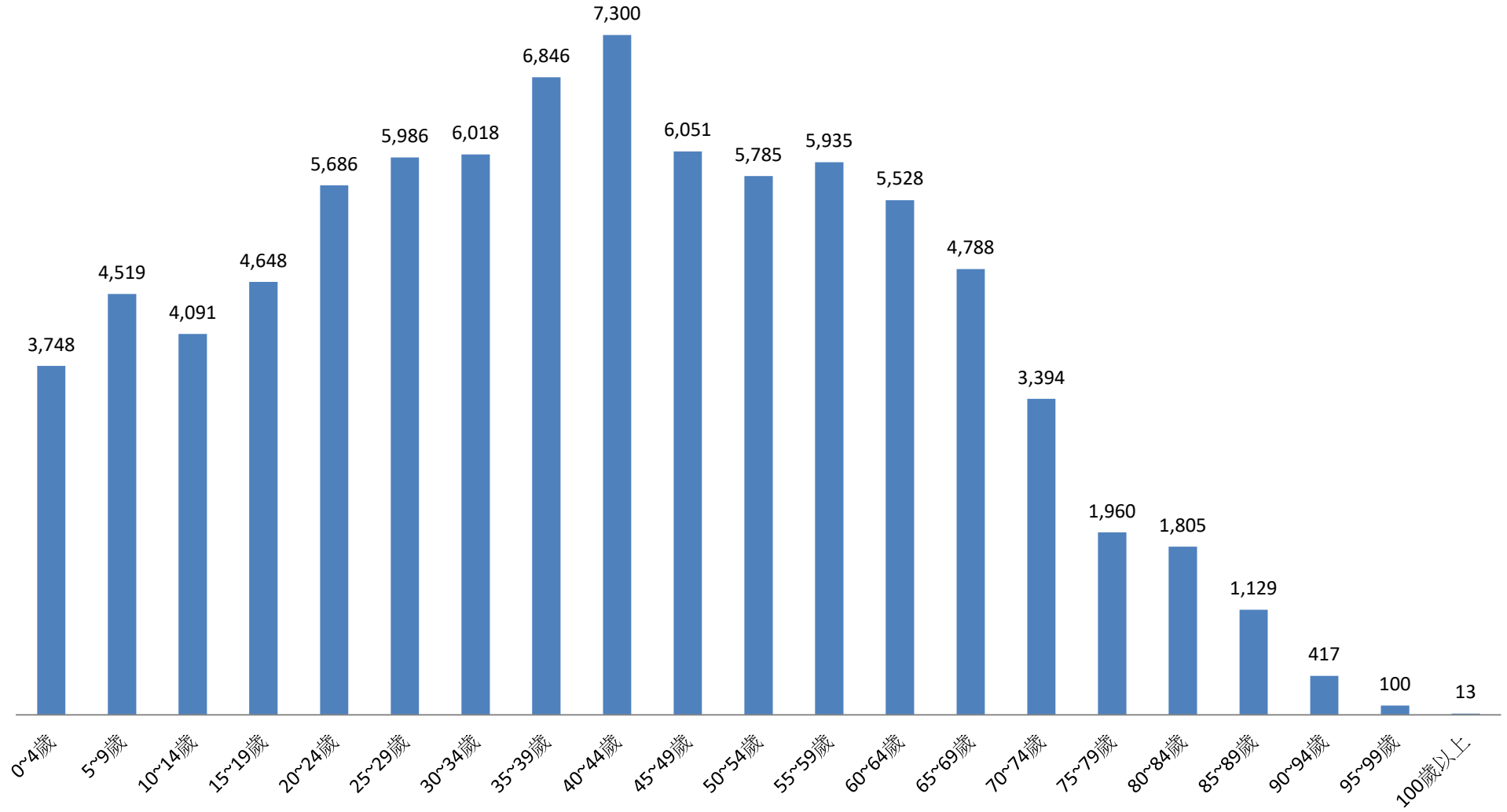
# 彰化縣鹿港鎮民國111年1月按5歲組分統計圖

■ 人數



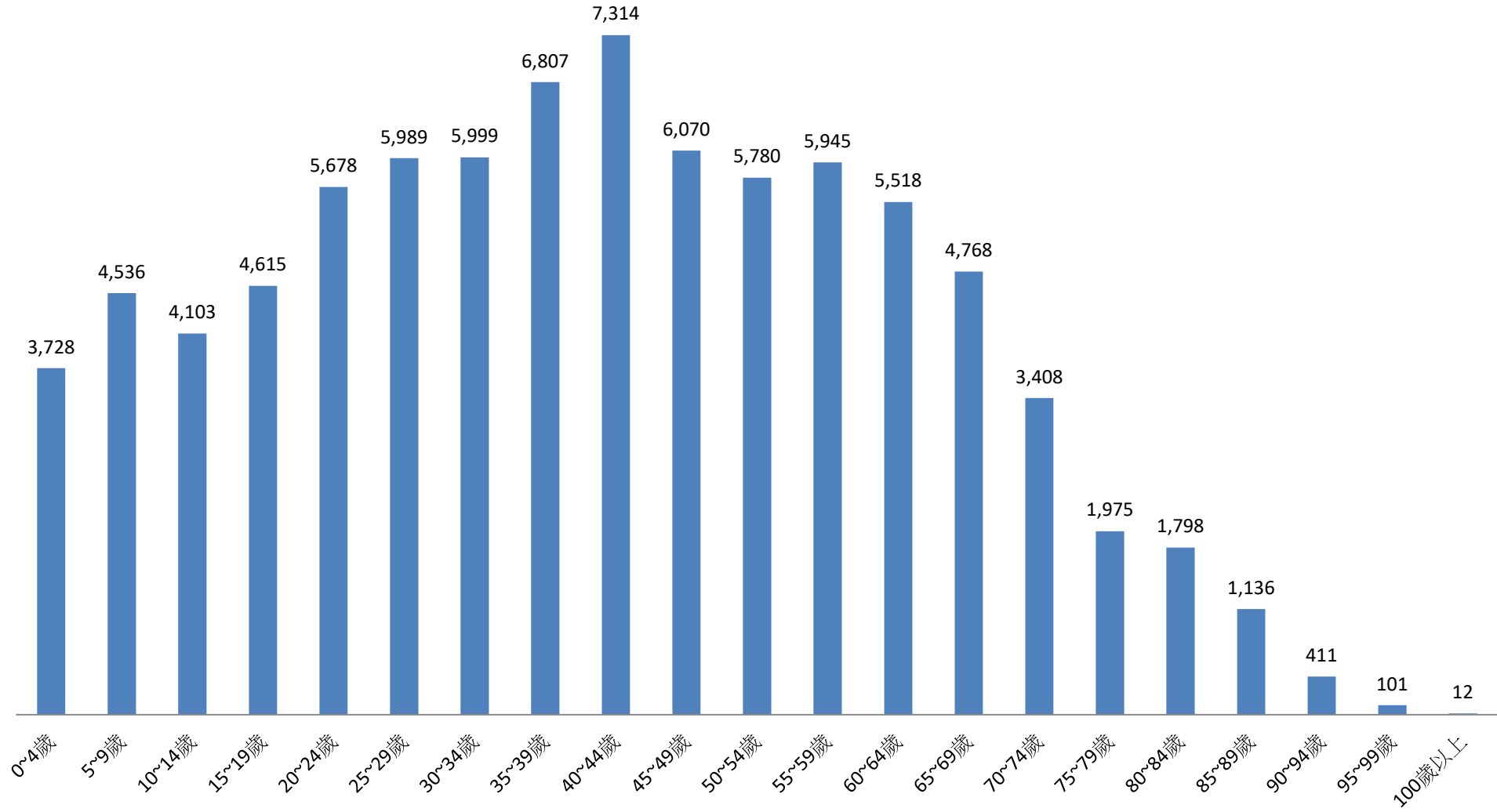
# 彰化縣鹿港鎮民國111年2月按5歲組分統計圖

■ 人數



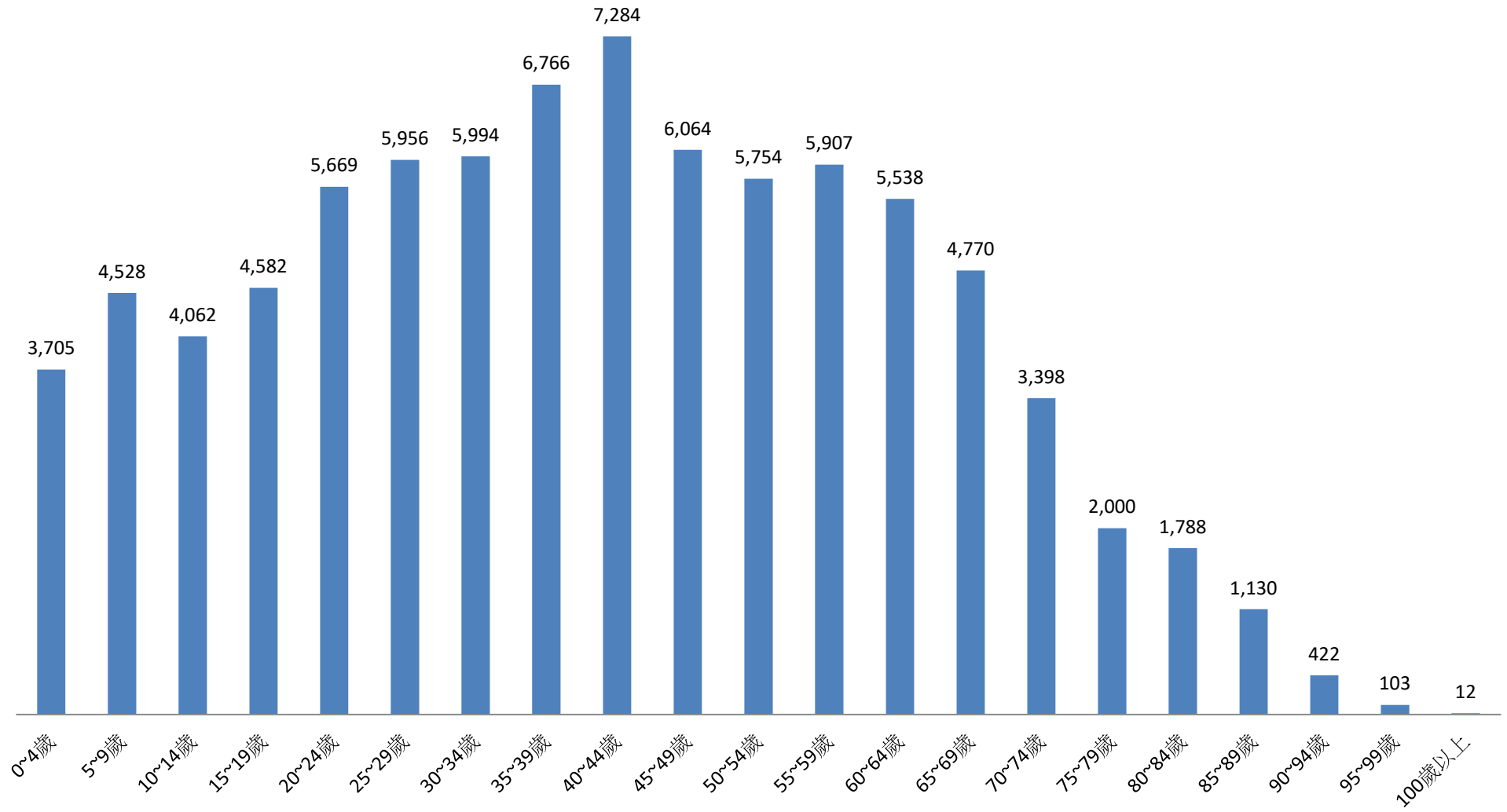
# 彰化縣鹿港鎮民國111年3月按5歲組分統計圖

■ 人數



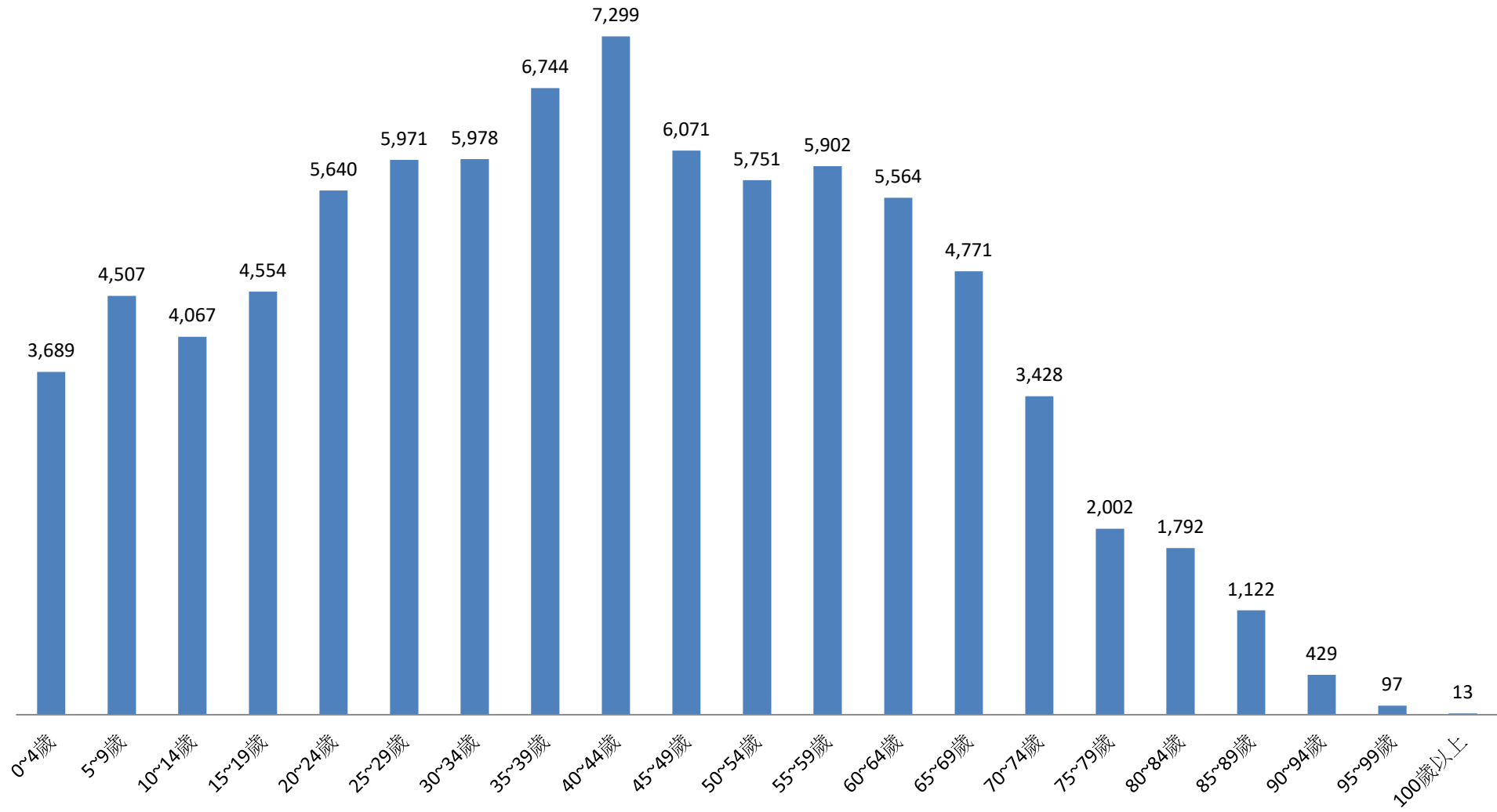
# 彰化縣鹿港鎮民國111年4月按5歲組分統計圖

■ 人數



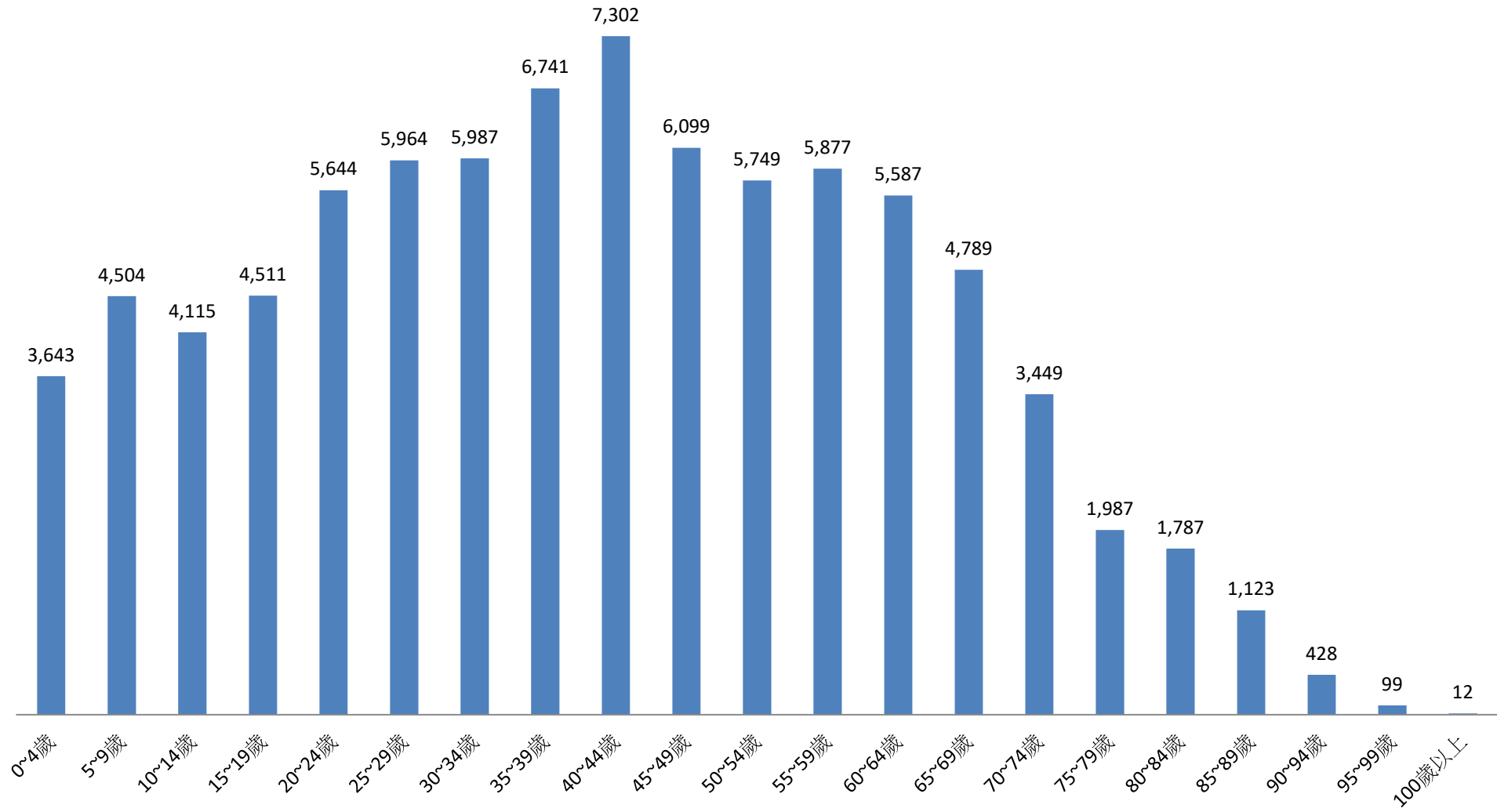
# 彰化縣鹿港鎮民國111年5月按5歲組分統計圖

■ 人數



# 彰化縣鹿港鎮民國111年6月按5歲組分統計圖

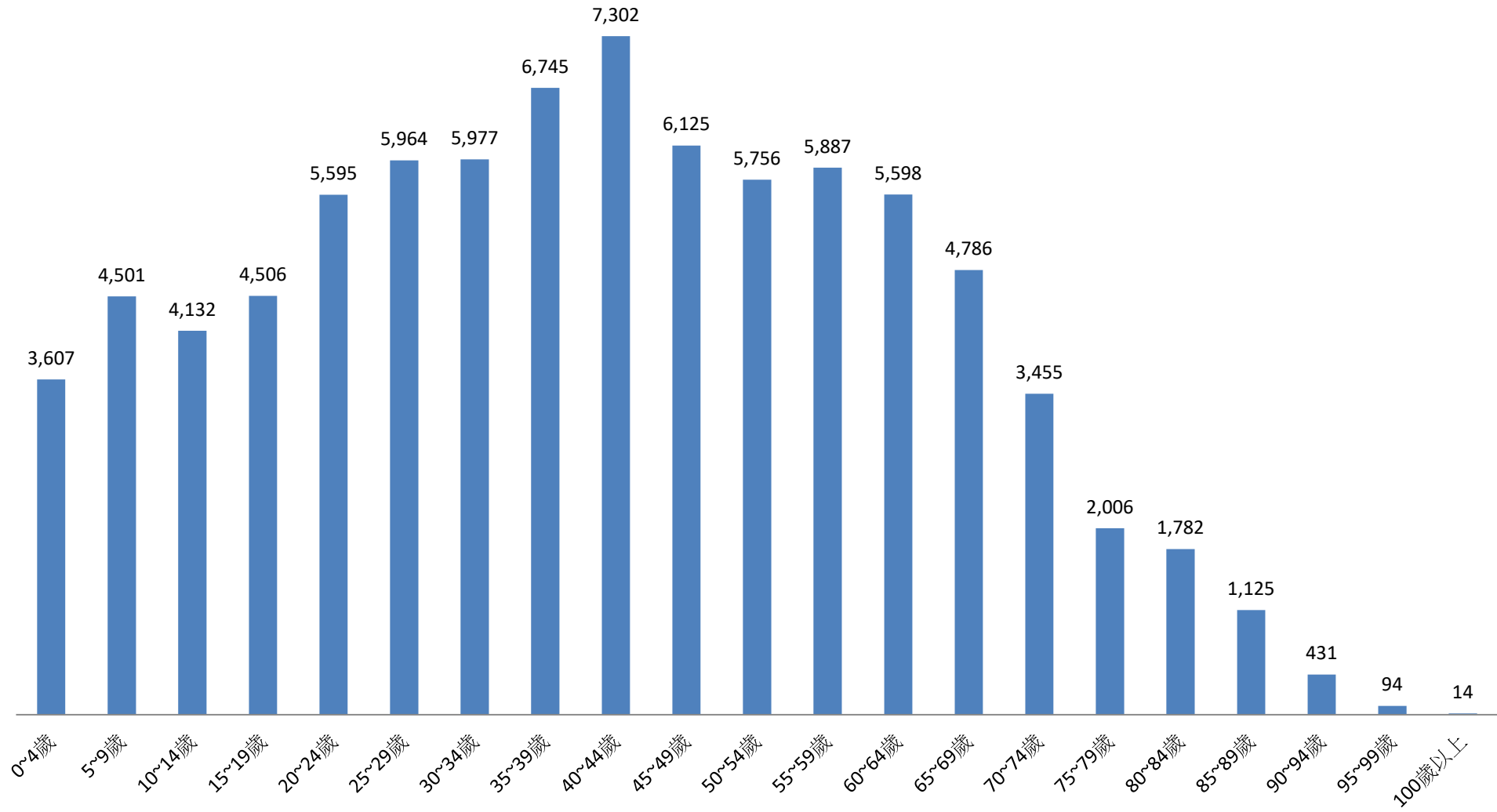
■ 人數





# 彰化縣鹿港鎮民國111年7月按5歲組分統計圖

■ 人數



# 彰化縣鹿港鎮民國111年8月按5歲組分統計圖

■ 人數

