

	女	547	16	3	2	-	4	7	40	9	6	10	7	8	39	13	9	5	5	7	25	3	7
街尾里	計	2,731	110	19	15	30	23	23	213	39	52	41	31	50	164	36	34	36	34	24	127	31	27
	男	1,363	60	9	5	19	14	13	112	21	26	23	15	27	88	20	19	22	16	11	68	15	18
頂番里	女	1,368	50	10	10	11	9	10	101	18	26	18	16	23	76	16	15	14	18	13	59	16	9
	計	4,708	213	48	38	42	40	45	252	38	57	51	51	55	230	55	36	39	62	38	292	58	49
頭崙里	男	2,374	98	18	15	21	23	21	130	14	31	32	23	30	127	34	23	17	35	18	151	30	23
	女	2,334	115	30	23	21	17	24	122	24	26	19	28	25	103	21	13	22	27	20	141	28	26
廖厝里	計	3,121	149	32	28	27	24	38	133	28	35	22	24	24	145	35	22	28	28	32	185	44	27
	男	1,575	75	17	15	14	15	14	67	16	15	11	13	12	74	17	13	14	17	13	101	22	10
溝墘里	女	1,546	74	15	13	13	9	24	66	12	20	11	11	12	71	18	9	14	11	19	84	22	17
	計	4,810	197	38	45	37	40	37	184	30	43	36	25	50	178	42	32	26	40	38	257	37	68
草中里	男	2,471	116	17	28	21	23	27	105	20	25	19	11	30	80	17	10	13	23	17	140	21	35
	女	2,339	81	21	17	16	17	10	79	10	18	17	14	20	98	25	22	13	17	21	117	16	33
頭南里	計	4,940	209	34	46	44	40	45	265	57	55	54	49	50	221	48	39	44	43	47	279	51	61
	男	2,507	102	15	23	21	18	25	144	22	34	29	27	32	112	19	27	21	23	22	157	27	40
山崙里	女	2,433	107	19	23	23	22	20	121	35	21	25	22	18	109	29	12	23	20	25	122	24	21
	計	3,768	164	37	36	36	28	27	153	33	27	34	30	29	161	31	22	39	39	30	189	34	47
海埔里	男	1,909	83	18	18	20	13	14	74	18	9	18	14	15	76	13	10	16	21	16	105	20	24
	女	1,859	81	19	18	16	15	13	79	15	18	16	16	14	85	18	12	23	18	14	84	14	23
詔安里	計	2,561	107	24	23	26	17	17	83	20	12	17	15	19	111	25	19	28	20	19	136	22	18
	男	1,315	60	11	13	17	9	10	48	13	6	8	11	10	64	10	13	19	11	11	60	5	10
洋厝里	女	1,246	47	13	10	9	8	7	35	7	6	9	4	9	47	15	6	9	9	8	76	17	8
	計	3,462	129	25	25	25	26	28	124	22	23	23	28	28	132	22	27	27	29	27	162	29	32
詔安里	男	1,802	63	12	12	9	18	12	69	12	14	13	18	12	58	10	10	12	14	12	91	18	13
	女	1,660	66	13	13	16	8	16	55	10	9	10	10	16	74	12	17	15	15	15	71	11	19
洋厝里	計	4,225	189	43	30	43	36	37	171	38	14	39	33	47	171	35	29	36	27	44	215	35	47
	男	2,163	106	26	12	28	18	22	89	20	9	21	19	20	92	15	14	25	16	22	111	19	24
詔安里	女	2,062	83	17	18	15	18	15	82	18	5	18	14	27	79	20	15	11	11	22	104	16	23
	計	2,454	124	34	25	23	18	24	94	12	22	22	20	18	90	17	18	16	22	17	128	17	23
洋厝里	男	1,292	63	14	11	10	12	16	47	7	14	10	7	9	53	8	14	8	11	12	63	8	9
	女	1,162	61	20	14	13	6	8	47	5	8	12	13	9	37	9	4	8	11	5	65	9	14
永安里	計	2,773	89	27	16	12	23	11	92	14	19	18	17	24	88	24	11	14	20	19	141	25	25
	男	1,439	49	16	8	5	13	7	55	9	9	11	9	17	41	13	6	5	10	7	74	15	14
鹿和里	女	1,334	40	11	8	7	10	4	37	5	10	7	8	7	47	11	5	9	10	12	67	10	11
	計	5,277	197	35	33	43	38	48	269	53	58	49	60	49	235	39	44	46	45	61	303	48	53
鹿東里	男	2,565	91	16	15	18	17	25	127	20	25	28	27	27	130	21	20	30	27	32	157	23	28
	女	2,712	106	19	18	25	21	23	142	33	33	21	33	22	105	18	24	16	18	29	146	25	25
鹿東里	計	2,975	152	28	20	37	23	44	241	54	43	46	46	52	157	43	26	32	30	26	171	24	38
	男	1,541	85	17	10	19	18	21	123	29	20	23	28	23	83	18	16	18	16	15	83	12	16
鹿東里	女	1,434	67	11	10	18	5	23	118	25	23	23	18	29	74	25	10	14	14	11	88	12	22
	計	3,377	179	25	36	28	41	49	268	59	68	59	35	47	227	47	48	52	39	41	179	32	44
鹿東里	男	1,644	80	6	14	15	22	23	138	25	45	31	15	22	110	15	21	30	18	26	88	14	19
	女	1,733	99	19	22	13	19	26	130	34	23	28	20	25	117	32	27	22	21	15	91	18	25

5	3	7	33	1	9	4	14	5	33	3	8	9	8	5	26	3	7	4	7	5	28	7	9	3
24	24	21	152	26	34	26	32	34	209	52	40	34	46	37	180	38	45	34	32	31	169	34	22	36
13	10	12	83	15	18	12	18	20	113	30	22	17	25	19	102	24	23	19	19	17	71	20	10	11
11	14	9	69	11	16	14	14	14	96	22	18	17	21	18	78	14	22	15	13	14	98	14	12	25
57	50	78	326	72	58	65	62	69	308	65	61	66	57	59	313	59	56	56	68	74	379	63	62	69
31	22	45	163	34	29	34	30	36	156	34	26	32	28	36	166	30	30	30	34	42	176	29	24	29
26	28	33	163	38	29	31	32	33	152	31	35	34	29	23	147	29	26	26	34	32	203	34	38	40
34	37	43	239	59	45	42	42	51	226	56	55	36	40	39	233	43	57	54	42	37	250	45	49	53
24	19	26	128	36	24	24	21	23	112	31	26	18	16	21	117	20	29	27	26	15	110	19	21	25
10	18	17	111	23	21	18	21	28	114	25	29	18	24	18	116	23	28	27	16	22	140	26	28	28
54	48	50	370	62	76	71	76	85	426	82	77	97	85	85	399	79	67	80	91	82	363	66	69	70
27	26	31	185	37	36	33	34	45	232	48	38	52	49	45	210	37	31	44	53	45	185	36	41	29
27	22	19	185	25	40	38	42	40	194	34	39	45	36	40	189	42	36	36	38	37	178	30	28	41
53	58	56	349	71	67	64	63	84	373	82	74	66	83	68	348	72	71	55	70	80	436	82	76	103
35	29	26	173	32	31	35	28	47	202	51	38	38	43	32	191	45	34	29	40	43	215	45	40	49
18	29	30	176	39	36	29	35	37	171	31	36	28	40	36	157	27	37	26	30	37	221	37	36	54
27	40	41	240	46	56	41	48	49	271	55	52	51	59	54	275	56	69	42	48	60	313	47	59	69
16	23	22	123	25	27	21	22	28	134	32	16	27	32	27	149	29	41	21	25	33	151	23	26	36
11	17	19	117	21	29	20	26	21	137	23	36	24	27	27	126	27	28	21	23	27	162	24	33	33
31	35	30	203	28	51	49	35	40	216	44	47	42	42	41	192	42	31	41	38	40	182	29	34	33
14	14	17	97	13	22	29	16	17	124	30	25	24	21	24	95	17	16	25	17	20	86	12	19	16
17	21	13	106	15	29	20	19	23	92	14	22	18	21	17	97	25	15	16	21	20	96	17	15	17
43	26	32	269	43	61	54	51	60	255	57	47	51	48	52	215	38	40	42	40	55	222	45	56	42
28	19	13	137	19	33	29	26	30	134	35	22	23	29	25	116	21	22	27	22	24	121	26	29	26
15	7	19	132	24	28	25	25	30	121	22	25	28	19	27	99	17	18	15	18	31	101	19	27	16
31	57	45	259	51	54	54	48	52	295	63	59	52	52	69	298	56	51	58	64	69	391	73	72	83
17	28	23	134	21	31	30	20	32	145	29	25	26	26	39	161	36	27	34	30	34	200	35	32	45
14	29	22	125	30	23	24	28	20	150	34	34	26	26	30	137	20	24	24	34	35	191	38	40	38
32	27	29	173	35	33	38	35	32	147	25	34	33	18	37	194	39	37	40	43	35	218	41	44	38
15	14	17	101	17	20	25	19	20	69	12	11	19	9	18	105	24	20	25	16	20	124	21	26	22
17	13	12	72	18	13	13	16	12	78	13	23	14	9	19	89	15	17	15	27	15	94	20	18	16
34	30	27	182	34	40	38	31	39	207	40	45	46	35	41	200	40	40	49	35	36	218	47	31	38
14	14	17	100	19	26	16	17	22	116	25	24	22	19	26	99	21	22	20	17	19	110	27	12	20
20	16	10	82	15	14	22	14	17	91	15	21	24	16	15	101	19	18	29	18	17	108	20	19	18
71	66	65	352	59	85	82	62	64	384	69	78	82	76	79	337	69	64	81	60	63	400	70	61	86
37	30	39	183	30	46	45	29	33	190	39	38	42	28	43	184	40	35	44	32	33	186	28	33	36
34	36	26	169	29	39	37	33	31	194	30	40	40	48	36	153	29	29	37	28	30	214	42	28	50
34	29	46	164	35	34	30	37	28	174	45	34	34	34	27	219	38	42	38	53	48	285	55	57	58
16	16	23	89	16	19	17	18	19	94	24	20	22	16	12	119	24	28	19	28	20	151	32	34	33
18	13	23	75	19	15	13	19	9	80	21	14	12	18	15	100	14	14	19	25	28	134	23	23	25
46	35	22	186	33	41	44	33	35	222	40	43	50	45	44	254	50	50	48	49	57	309	50	58	74
22	19	14	104	19	23	24	19	19	119	18	24	30	23	24	118	25	26	19	22	26	148	20	29	36
24	16	8	82	14	18	20	14	16	103	22	19	20	22	20	136	25	24	29	27	31	161	30	29	38

5	4	51	12	10	13	10	6	37	10	8	7	5	7	39	13	4	6	7	9	33	4	3	9	10	7
37	40	210	47	42	46	38	37	190	38	36	32	47	37	191	48	36	27	37	43	212	27	50	46	44	45
17	13	108	24	23	23	19	19	88	21	10	18	22	17	96	24	15	16	17	24	98	11	25	21	19	22
20	27	102	23	19	23	19	18	102	17	26	14	25	20	95	24	21	11	20	19	114	16	25	25	25	23
98	87	423	100	88	66	74	95	384	89	67	87	69	72	308	72	69	62	59	46	331	55	66	75	70	65
50	44	214	53	49	35	33	44	203	43	40	44	37	39	162	37	35	32	31	27	183	27	40	38	43	35
48	43	209	47	39	31	41	51	181	46	27	43	32	33	146	35	34	30	28	19	148	28	26	37	27	30
53	50	282	52	67	59	55	49	217	50	43	45	43	36	238	53	44	41	53	47	191	28	36	43	34	50
26	19	150	27	25	37	37	24	113	27	21	22	22	21	133	31	24	20	29	29	98	18	18	21	17	24
27	31	132	25	42	22	18	25	104	23	22	23	21	15	105	22	20	21	24	18	93	10	18	22	17	26
71	87	403	82	87	76	81	77	344	69	73	61	72	69	352	62	70	72	76	72	346	74	64	77	64	67
37	42	227	40	49	44	56	38	169	38	34	29	34	34	188	30	41	38	40	39	167	33	30	37	31	36
34	45	176	42	38	32	25	39	175	31	39	32	38	35	164	32	29	34	36	33	179	41	34	40	33	31
98	77	447	86	99	97	81	84	332	91	62	68	55	56	294	55	59	67	58	55	322	67	71	61	70	53
47	34	250	45	53	57	44	51	162	42	32	37	23	28	163	31	34	37	33	28	157	31	30	38	30	28
51	43	197	41	46	40	37	33	170	49	30	31	32	28	131	24	25	30	25	27	165	36	41	23	40	25
66	72	294	67	65	60	57	45	232	44	54	35	53	46	231	40	41	54	46	50	299	66	64	47	63	59
34	32	156	33	31	34	25	33	114	16	27	17	29	25	129	20	24	32	27	26	161	32	40	22	34	33
32	40	138	34	34	26	32	12	118	28	27	18	24	21	102	20	17	22	19	24	138	34	24	25	29	26
42	44	204	43	43	33	40	45	160	42	43	29	24	22	185	34	42	34	42	33	208	39	38	40	41	50
18	21	102	20	25	16	23	18	82	22	19	11	16	14	94	16	21	21	21	15	115	18	27	19	23	28
24	23	102	23	18	17	17	27	78	20	24	18	8	8	91	18	21	13	21	18	93	21	11	21	18	22
37	42	291	51	56	64	59	61	266	54	57	48	53	54	264	57	53	51	50	53	256	60	55	42	45	54
23	17	155	23	31	34	36	31	135	26	25	21	28	35	142	25	27	22	33	35	147	31	34	26	25	31
14	25	136	28	25	30	23	30	131	28	32	27	25	19	122	32	26	29	17	18	109	29	21	16	20	23
84	79	385	89	72	85	83	56	286	54	68	50	57	57	281	56	49	69	61	46	299	81	61	45	53	59
48	40	205	50	42	46	38	29	144	29	29	26	36	24	137	32	22	36	28	19	162	41	37	16	33	35
36	39	180	39	30	39	45	27	142	25	39	24	21	33	144	24	27	33	33	27	137	40	24	29	20	24
46	49	237	38	50	52	40	57	183	35	35	41	37	35	163	31	33	29	37	33	155	25	25	38	27	40
24	31	127	18	26	27	22	34	97	18	19	25	18	17	86	20	15	20	13	18	86	13	12	19	17	25
22	18	110	20	24	25	18	23	86	17	16	16	19	18	77	11	18	9	24	15	69	12	13	19	10	15
48	54	194	39	36	41	42	36	196	52	39	29	40	36	217	37	44	44	47	45	239	40	45	48	52	54
27	24	103	23	21	21	23	15	97	31	18	13	21	14	112	18	26	21	28	19	133	20	27	26	28	32
21	30	91	16	15	20	19	21	99	21	21	16	19	22	105	19	18	23	19	26	106	20	18	22	24	22
83	100	436	94	88	81	82	91	343	70	66	60	64	83	401	77	72	83	92	77	382	77	77	74	82	72
44	45	210	44	49	39	46	32	163	38	30	32	26	37	187	33	36	40	43	35	196	44	38	33	44	37
39	55	226	50	39	42	36	59	180	32	36	28	38	46	214	44	36	43	49	42	186	33	39	41	38	35
55	60	276	63	59	61	53	40	231	57	48	50	33	43	141	33	22	31	30	25	182	29	30	48	35	40
27	25	141	34	28	29	26	24	120	34	27	21	15	23	73	17	11	21	14	10	88	14	13	22	20	19
28	35	135	29	31	32	27	16	111	23	21	29	18	20	68	16	11	10	16	15	94	15	17	26	15	21
66	61	296	63	50	67	58	58	243	68	53	37	43	42	181	32	41	34	34	40	200	47	30	33	42	48
34	29	147	34	28	30	32	23	130	37	27	20	26	20	97	21	26	16	15	19	87	20	12	15	16	24
32	32	149	29	22	37	26	35	113	31	26	17	17	22	84	11	15	18	19	21	113	27	18	18	26	24

25	6	6	-	11	2	40	7	9	3	15	6	23	5	3	4	5	6	20	7	2	2	5	4	20	3
169	28	36	42	33	30	153	25	43	21	32	32	112	29	25	14	29	15	64	11	10	11	16	16	61	9
89	17	15	21	20	16	66	8	17	14	15	12	58	14	13	7	18	6	26	2	3	7	7	7	25	3
80	11	21	21	13	14	87	17	26	7	17	20	54	15	12	7	11	9	38	9	7	4	9	9	36	6
293	55	60	58	59	61	219	44	53	47	39	36	171	46	27	40	39	19	97	23	17	10	29	18	97	25
145	26	34	27	27	31	117	23	31	28	20	15	77	21	15	18	15	8	42	11	9	5	10	7	40	10
148	29	26	31	32	30	102	21	22	19	19	21	94	25	12	22	24	11	55	12	8	5	19	11	57	15
177	41	31	36	38	31	164	31	43	31	34	25	124	29	32	23	20	20	65	14	12	12	17	10	56	14
90	26	14	16	19	15	77	13	23	13	19	9	60	15	15	13	9	8	28	7	4	4	9	4	25	7
87	15	17	20	19	16	87	18	20	18	15	16	64	14	17	10	11	12	37	7	8	8	8	6	31	7
311	64	68	59	66	54	249	49	58	56	53	33	180	46	46	33	28	27	100	24	16	23	20	17	79	15
166	35	33	33	32	33	110	18	26	26	27	13	87	20	22	19	13	13	48	14	9	10	7	8	28	7
145	29	35	26	34	21	139	31	32	30	26	20	93	26	24	14	15	14	52	10	7	13	13	9	51	8
344	75	74	68	77	50	298	61	57	68	67	45	196	53	45	36	32	30	104	30	18	24	16	16	72	21
154	30	34	33	33	24	139	29	31	25	33	21	92	24	18	17	15	18	46	11	9	12	7	7	29	7
190	45	40	35	44	26	159	32	26	43	34	24	104	29	27	19	17	12	58	19	9	12	9	9	43	14
276	63	53	53	52	55	218	43	45	48	37	45	137	35	34	26	24	18	114	31	18	19	17	29	106	28
150	35	28	23	35	29	110	23	22	22	17	26	64	18	17	13	10	6	54	14	10	7	6	17	39	14
126	28	25	30	17	26	108	20	23	26	20	19	73	17	17	13	14	12	60	17	8	12	11	12	67	14
168	32	36	29	32	39	138	30	24	24	29	31	90	17	17	14	24	18	64	14	10	13	12	15	46	10
97	18	19	17	21	22	71	17	15	13	16	10	40	7	7	4	11	11	29	6	6	3	6	8	20	6
71	14	17	12	11	17	67	13	9	11	13	21	50	10	10	10	13	7	35	8	4	10	6	7	26	4
235	45	49	47	51	43	188	33	50	42	21	42	162	45	33	35	26	23	111	22	26	17	17	29	92	21
127	25	24	29	26	23	95	19	26	17	13	20	72	21	13	13	9	16	56	9	13	8	11	15	44	14
108	20	25	18	25	20	93	14	24	25	8	22	90	24	20	22	17	7	55	13	13	9	6	14	48	7
321	49	72	62	71	67	227	40	60	45	30	52	181	39	36	40	36	30	84	16	17	16	17	18	89	21
161	25	34	32	39	31	115	18	33	20	15	29	81	16	14	21	16	14	47	9	11	8	8	11	40	11
160	24	38	30	32	36	112	22	27	25	15	23	100	23	22	19	20	16	37	7	6	8	9	7	49	10
148	36	26	32	26	28	152	28	36	24	32	32	100	38	20	15	16	11	53	17	9	18	6	3	45	11
76	15	14	20	12	15	68	13	18	12	8	17	61	22	10	8	12	9	29	10	5	8	4	2	20	5
72	21	12	12	14	13	84	15	18	12	24	15	39	16	10	7	4	2	24	7	4	10	2	1	25	6
202	44	35	45	29	49	157	34	38	27	34	24	111	25	22	20	21	23	79	18	16	14	19	12	72	14
111	25	21	22	15	28	86	17	25	13	13	18	49	15	10	8	7	9	34	10	6	6	9	3	29	6
91	19	14	23	14	21	71	17	13	14	21	6	62	10	12	12	14	14	45	8	10	8	10	9	43	8
331	82	58	71	65	55	268	57	62	57	47	45	235	49	60	51	40	35	150	36	24	32	32	26	139	30
156	35	36	33	28	24	138	32	31	29	26	20	104	19	28	27	18	12	64	15	10	15	13	11	59	13
175	47	22	38	37	31	130	25	31	28	21	25	131	30	32	24	22	23	86	21	14	17	19	15	80	17
184	38	38	38	42	28	156	24	34	29	36	33	121	34	30	23	17	17	48	11	9	8	14	6	41	10
95	20	25	17	18	15	76	12	15	15	17	17	60	17	13	14	7	9	29	8	2	5	11	3	18	3
89	18	13	21	24	13	80	12	19	14	19	16	61	17	17	9	10	8	19	3	7	3	3	3	23	7
189	42	41	39	30	37	165	41	30	35	28	31	122	33	20	21	29	19	74	20	15	11	9	19	46	14
89	21	21	19	13	15	82	21	18	12	13	18	41	11	9	8	7	6	36	11	9	3	5	8	16	8
100	21	20	20	17	22	83	20	12	23	15	13	81	22	11	13	22	13	38	9	6	8	4	11	30	6

單位：人

80~84歲				85~89歲						90~94歲						95~99歲					100歲以上	
81歲	82歲	83歲	84歲	合計	85歲	86歲	87歲	88歲	89歲	合計	90歲	91歲	92歲	93歲	94歲	合計	95歲	96歲	97歲	98歲	99歲	
357	366	386	298	1,122	301	273	213	186	149	429	135	91	89	70	44	97	41	23	14	12	7	13
145	142	147	129	433	133	100	77	69	54	150	47	29	34	24	16	28	13	8	3	3	1	3
212	224	239	169	689	168	173	136	117	95	279	88	62	55	46	28	69	28	15	11	9	6	10
2	9	11	4	21	9	4	2	2	4	11	2	4	2	2	1	3	-	1	2	-	-	-
1	6	3	2	7	5	1	-	-	1	3	-	1	1	1	-	-	-	-	-	-	-	-
1	3	8	2	14	4	3	2	2	3	8	2	3	1	1	1	3	-	1	2	-	-	-
7	1	3	6	13	4	2	5	2	-	7	1	3	-	-	3	1	-	1	-	-	-	-
4	-	1	3	5	2	1	2	-	-	2	-	-	-	-	2	1	-	1	-	-	-	-
3	1	2	3	8	2	1	3	2	-	5	1	3	-	-	1	-	-	-	-	-	-	-
6	6	13	11	23	5	7	3	5	3	11	4	1	3	2	1	4	2	-	-	1	1	-
2	3	6	5	7	1	3	1	1	1	2	-	-	-	1	1	-	-	-	-	-	-	-
4	3	7	6	16	4	4	2	4	2	9	4	1	3	1	-	4	2	-	-	1	1	-
12	6	6	5	31	11	6	6	5	3	6	3	-	-	1	2	1	1	-	-	-	-	-
6	3	-	2	14	5	3	2	1	3	4	1	-	-	1	2	-	-	-	-	-	-	-
6	3	6	3	17	6	3	4	4	-	2	2	-	-	-	-	1	1	-	-	-	-	-
10	12	11	7	40	10	6	12	8	4	6	3	1	-	1	1	2	2	-	-	-	-	-
4	5	4	3	16	5	3	4	3	1	3	2	-	-	1	-	-	-	-	-	-	-	-
6	7	7	4	24	5	3	8	5	3	3	1	1	-	-	1	2	2	-	-	-	-	-
23	14	23	11	79	22	18	18	14	7	24	7	3	5	6	3	9	4	2	-	2	1	1
12	3	8	6	30	8	8	5	7	2	7	1	3	2	1	-	3	1	1	-	1	-	-
11	11	15	5	49	14	10	13	7	5	17	6	-	3	5	3	6	3	1	-	1	1	1
24	20	11	8	48	8	13	7	10	10	17	2	2	6	6	1	2	-	-	1	1	-	1
8	10	3	4	12	2	2	1	4	3	5	-	-	2	3	-	-	-	-	-	-	-	1
16	10	8	4	36	6	11	6	6	7	12	2	2	4	3	1	2	-	-	1	1	-	-
21	20	22	21	53	17	10	11	9	6	24	6	9	4	1	4	6	1	2	2	-	1	-
9	7	7	6	14	5	2	5	-	2	10	3	4	-	-	3	1	-	1	-	-	-	-
12	13	15	15	39	12	8	6	9	4	14	3	5	4	1	1	5	1	1	2	-	1	-
4	3	4	4	7	2	1	3	1	-	6	1	1	2	-	2	-	-	-	-	-	-	-
2	-	3	1	1	-	-	1	-	-	2	1	-	-	-	1	-	-	-	-	-	-	-
2	3	1	3	6	2	1	2	1	-	4	-	1	2	-	1	-	-	-	-	-	-	-
3	11	11	8	23	8	3	5	5	2	9	3	2	1	1	2	2	1	1	-	-	-	-
3	2	5	5	14	6	1	2	4	1	3	2	-	-	-	1	2	1	1	-	-	-	-
-	9	6	3	9	2	2	3	1	1	6	1	2	1	1	1	-	-	-	-	-	-	-
12	4	11	6	25	8	5	8	2	2	15	5	2	5	2	1	7	5	-	-	2	-	1
5	2	3	3	13	4	3	5	1	-	6	2	1	2	-	1	2	2	-	-	-	-	-
7	2	8	3	12	4	2	3	1	2	9	3	1	3	2	-	5	3	-	-	2	-	1
8	9	6	8	27	5	5	5	6	6	11	7	2	1	1	-	5	3	1	1	-	-	1
2	4	2	1	10	3	3	1	1	2	3	2	1	-	-	-	2	2	-	-	-	-	-
6	5	4	7	17	2	2	4	5	4	8	5	1	1	1	-	3	1	1	1	-	-	1
6	11	11	13	27	7	11	5	1	3	11	4	2	1	4	-	2	1	-	-	-	1	-
1	3	5	5	12	3	6	2	-	1	1	1	-	-	-	-	-	-	-	-	-	-	-
5	8	6	8	15	4	5	3	1	2	10	3	2	1	4	-	2	1	-	-	-	1	-
3	-	5	7	7	1	3	1	2	-	7	2	3	1	1	-	-	-	-	-	-	-	-
1	-	1	5	3	1	1	-	1	-	1	-	-	-	1	-	-	-	-	-	-	-	-
2	-	4	2	4	-	2	1	1	-	6	2	3	1	-	-	-	-	-	-	-	-	-
5	7	7	7	22	3	5	5	3	6	4	2	1	-	1	-	3	1	-	-	1	1	-
3	2	2	3	8	2	2	2	-	2	2	-	1	-	1	-	-	-	-	-	-	-	-
2	5	5	4	14	1	3	3	3	4	2	2	-	-	-	-	3	1	-	-	1	1	-
2	2	3	3	12	2	2	5	1	2	9	3	-	3	1	2	-	-	-	-	-	-	-
-	-	2	1	4	-	-	2	1	1	1	-	-	1	-	-	-	-	-	-	-	-	-
2	2	1	2	8	2	2	3	-	1	8	3	-	2	1	2	-	-	-	-	-	-	-
12	5	11	11	17	7	4	1	3	2	9	5	-	1	1	2	2	2	-	-	-	-	1
7	3	7	5	7	5	-	1	1	-	1	1	-	-	-	-	1	1	-	-	-	-	1

5	2	4	6	10	2	4	-	2	2	8	4	-	1	1	2	1	1	-	-	-	-	-
13	18	15	6	32	10	8	8	1	5	11	1	6	3	1	-	2	1	1	-	-	-	-
6	10	4	2	10	5	1	2	-	2	2	-	2	-	-	-	-	-	-	-	-	-	-
7	8	11	4	22	5	7	6	1	3	9	1	4	3	1	-	2	1	1	-	-	-	-
22	19	18	13	53	11	9	21	8	4	16	8	2	4	2	-	3	3	-	-	-	-	-
8	9	8	5	20	6	5	5	2	2	3	1	-	2	-	-	1	1	-	-	-	-	-
14	10	10	8	33	5	4	16	6	2	13	7	2	2	2	-	2	2	-	-	-	-	-
9	15	9	9	24	7	7	2	8	-	21	7	8	1	3	2	2	-	1	-	-	1	-
4	6	3	5	8	4	2	1	1	-	7	3	3	-	1	-	2	-	1	-	-	1	-
5	9	6	4	16	3	5	1	7	-	14	4	5	1	2	2	-	-	-	-	-	-	-
18	15	16	15	54	12	16	4	13	9	15	8	2	3	1	1	3	2	1	-	-	-	-
5	5	5	6	21	3	6	3	5	4	6	4	1	-	-	1	1	1	-	-	-	-	-
13	10	11	9	33	9	10	1	8	5	9	4	1	3	1	-	2	1	1	-	-	-	-
12	18	13	8	33	10	14	3	3	3	12	4	3	2	2	1	5	1	3	1	-	-	1
7	7	4	4	13	5	3	1	2	2	5	1	-	2	2	-	1	-	-	1	-	-	-
5	11	9	4	20	5	11	2	1	1	7	3	3	-	-	1	4	1	3	-	-	-	1
11	18	32	17	67	18	17	10	12	10	20	4	6	5	2	3	7	-	3	2	2	-	1
2	4	13	6	27	8	7	4	5	3	7	1	2	2	1	1	3	-	-	1	2	-	-
9	14	19	11	40	10	10	6	7	7	13	3	4	3	1	2	4	-	3	1	-	-	1
9	9	14	4	50	12	9	9	11	9	12	4	2	2	1	3	4	1	1	1	1	-	2
3	3	8	-	23	4	3	5	7	4	6	3	1	-	1	1	2	1	-	1	-	-	-
6	6	6	4	27	8	6	4	4	5	6	1	1	2	-	2	2	-	1	-	1	-	2
16	22	15	18	62	13	17	14	9	9	19	7	4	5	3	-	7	3	2	1	-	1	1
2	11	6	11	29	6	6	7	5	5	8	2	1	4	1	-	2	1	1	-	-	-	1
14	11	9	7	33	7	11	7	4	4	11	5	3	1	2	-	5	2	1	1	-	1	-
18	18	16	16	50	17	14	6	8	5	28	5	6	5	8	4	3	1	-	1	1	-	2
10	4	7	8	22	8	9	2	3	-	11	3	2	3	2	1	-	-	-	-	-	-	-
8	14	9	8	28	9	5	4	5	5	17	2	4	2	6	3	3	1	-	1	1	-	2
12	6	10	6	38	8	7	6	10	7	9	3	1	3	1	1	3	2	-	1	-	-	-
5	3	4	3	13	2	2	2	5	2	3	1	-	2	-	-	1	1	-	-	-	-	-
7	3	6	3	25	6	5	4	5	5	6	2	1	1	1	1	2	1	-	1	-	-	-
11	21	14	12	62	18	12	10	12	10	26	7	5	7	6	1	1	-	1	-	-	-	-
5	11	2	5	29	10	5	4	6	4	11	2	2	5	2	-	1	-	1	-	-	-	-
6	10	12	7	33	8	7	6	6	6	15	5	3	2	4	1	-	-	-	-	-	-	-
33	37	25	14	81	21	24	13	9	14	32	8	5	12	5	2	1	1	-	-	-	-	1
14	13	13	6	24	6	7	3	3	5	16	6	2	6	2	-	-	-	-	-	-	-	-
19	24	12	8	57	15	17	10	6	9	16	2	3	6	3	2	1	1	-	-	-	-	1
6	1	12	12	20	7	7	2	1	3	8	2	3	1	2	-	4	1	2	1	-	-	-
1	1	6	7	10	5	3	1	-	1	2	-	1	-	1	-	2	1	1	-	-	-	-
5	-	6	5	10	2	4	1	1	2	6	2	2	1	1	-	2	-	1	1	-	-	-
7	9	8	8	21	8	7	3	2	1	13	7	2	1	2	1	3	2	-	-	1	-	-
3	2	2	1	7	4	2	1	-	-	7	4	1	-	1	1	-	-	-	-	-	-	-
4	7	6	7	14	4	5	2	2	1	6	3	1	1	1	-	3	2	-	-	1	-	-

02-01 現住人口數年齡分配按單齡組 Resident Population by Single Year of Age

中華民國一百一十一年底 End of 2022

單位：人 Unit: Persons

年底別 End of Year	性別 Sex	總計 Grand Total	0歲 Years	1歲 Years	2歲 Years	3歲 Years	4歲 Years	5歲 Years	6歲 Years	7歲 Years	8歲 Years	9歲 Years	10歲 Years	11歲 Years	12歲 Years	13歲 Years
一百一十一年一月 2022/01	計 T.	85,791	711	701	763	749	861	898	896	926	770	1,034	888	668	836	829
	男 M.	43,525	366	354	421	399	459	470	465	495	398	531	453	347	443	448
	女 F.	42,266	345	347	342	350	402	428	431	431	372	503	435	321	393	381
一百一十一年二月 2022/02	計 T.	85,747	706	702	758	742	840	893	931	903	801	991	921	670	827	840
	男 M.	43,503	363	351	416	402	443	462	489	481	416	514	465	344	439	460
	女 F.	42,244	343	351	342	340	397	431	442	422	385	477	456	326	388	380
一百一十一年三月 2022/03	計 T.	85,691	734	687	753	739	815	907	925	907	817	980	908	698	809	863
	男 M.	43,453	374	348	412	400	432	464	486	479	421	511	460	360	418	474
	女 F.	42,238	360	339	341	339	383	443	439	428	396	469	448	338	391	389
一百一十一年四月 2022/04	計 T.	85,432	730	707	735	733	800	900	932	907	805	984	898	692	803	853
	男 M.	43,283	360	362	392	406	411	467	489	483	409	521	447	359	420	463
	女 F.	42,149	370	345	343	327	389	433	443	424	396	463	451	333	383	390
一百一十一年五月 2022/05	計 T.	85,391	717	717	722	721	812	887	931	904	804	981	897	711	792	851
	男 M.	43,240	352	366	385	397	425	447	496	491	400	522	443	366	415	464
	女 F.	42,151	365	351	337	324	387	440	435	413	404	459	454	345	377	387
一百一十一年六月 2022/06	計 T.	—	—	—	—	—	—	—	—	—	—	—	—	—	—	—
	男 M.	—	—	—	—	—	—	—	—	—	—	—	—	—	—	—
	女 F.	—	—	—	—	—	—	—	—	—	—	—	—	—	—	—
一百一十一年七月 2022/07	計 T.	—	—	—	—	—	—	—	—	—	—	—	—	—	—	—
	男 M.	—	—	—	—	—	—	—	—	—	—	—	—	—	—	—
	女 F.	—	—	—	—	—	—	—	—	—	—	—	—	—	—	—
一百一十一年八月 2022/08	計 T.	—	—	—	—	—	—	—	—	—	—	—	—	—	—	—
	男 M.	—	—	—	—	—	—	—	—	—	—	—	—	—	—	—
	女 F.	—	—	—	—	—	—	—	—	—	—	—	—	—	—	—
一百一十一年九月 2022/09	計 T.	—	—	—	—	—	—	—	—	—	—	—	—	—	—	—
	男 M.	—	—	—	—	—	—	—	—	—	—	—	—	—	—	—
	女 F.	—	—	—	—	—	—	—	—	—	—	—	—	—	—	—
一百一十一年十月 2022/10	計 T.	—	—	—	—	—	—	—	—	—	—	—	—	—	—	—
	男 M.	—	—	—	—	—	—	—	—	—	—	—	—	—	—	—
	女 F.	—	—	—	—	—	—	—	—	—	—	—	—	—	—	—
一百一十一年十一月 2022/11	計 T.	—	—	—	—	—	—	—	—	—	—	—	—	—	—	—
	男 M.	—	—	—	—	—	—	—	—	—	—	—	—	—	—	—
	女 F.	—	—	—	—	—	—	—	—	—	—	—	—	—	—	—
一百一十一年十二月 2022/12	計 T.	—	—	—	—	—	—	—	—	—	—	—	—	—	—	—
	男 M.	—	—	—	—	—	—	—	—	—	—	—	—	—	—	—
	女 F.	—	—	—	—	—	—	—	—	—	—	—	—	—	—	—

資料來源：彰化縣鹿港鎮戶政所。

Source: Lugang Township Household Registration Office, Changhua County

1.6-戶籍登記現住人口數按五歲、十歲年齡組分 Resident Population by 5-Year,10-Year Age Group

年(月)底別 End of Year (Month)	總人口數 Total	0~4歲 Years	5~9歲 Years	10~14歲 Years	15~19歲 Years	20~24歲 Years	25~29歲 Years	30~34歲 Years	35~39歲 Years	40~44歲 Years	45~49歲 Years	50~54歲 Years	55~59歲 Years	60~64歲 Years	65~69歲 Years	70~74歲 Years	75~79歲 Years	80~84歲 Years	85~89歲 Years	90~94歲 Years	95~99歲 Years	100歲以上 Years & Over
一百一十一年2022	0	0	0	0	0	0	0	0	0	0	0	0	0	0	0	0	0	0	0	0	0	0
一月 Jan.	85,791	3,785	4,524	4,071	4,666	5,703	5,977	6,049	6,855	7,291	6,045	5,772	6,000	5,508	4,758	3,364	1,952	1,813	1,124	422	98	14
二月 Feb.	85,747	3,748	4,519	4,091	4,648	5,686	5,986	6,018	6,846	7,300	6,051	5,785	5,935	5,528	4,788	3,394	1,960	1,805	1,129	417	100	13
三月 Mar.	85,691	3,728	4,536	4,103	4,615	5,678	5,989	5,999	6,807	7,314	6,070	5,780	5,945	5,518	4,768	3,408	1,975	1,798	1,136	411	101	12
四月 Apr.	85,432	3,705	4,528	4,062	4,582	5,669	5,956	5,994	6,766	7,284	6,064	5,754	5,907	5,538	4,770	3,398	2,000	1,788	1,130	422	103	12
五月 May	85,391	3,689	4,507	4,067	4,554	5,640	5,971	5,978	6,744	7,299	6,071	5,751	5,902	5,564	4,771	3,428	2,002	1,792	1,122	429	97	13
六月 June	0	0	0	0	0	0	0	0	0	0	0	0	0	0	0	0	0	0	0	0	0	0
七月 July	0	0	0	0	0	0	0	0	0	0	0	0	0	0	0	0	0	0	0	0	0	0
八月 Aug.	0	0	0	0	0	0	0	0	0	0	0	0	0	0	0	0	0	0	0	0	0	0
九月 Sept.	0	0	0	0	0	0	0	0	0	0	0	0	0	0	0	0	0	0	0	0	0	0
十月 Oct.	0	0	0	0	0	0	0	0	0	0	0	0	0	0	0	0	0	0	0	0	0	0
十一月 Nov.	0	0	0	0	0	0	0	0	0	0	0	0	0	0	0	0	0	0	0	0	0	0
十二月 Dec.	0	0	0	0	0	0	0	0	0	0	0	0	0	0	0	0	0	0	0	0	0	0

資料來源：彰化縣鹿港鎮戶政所。

Source : Lugang Township Household Registration Office, Changhua County

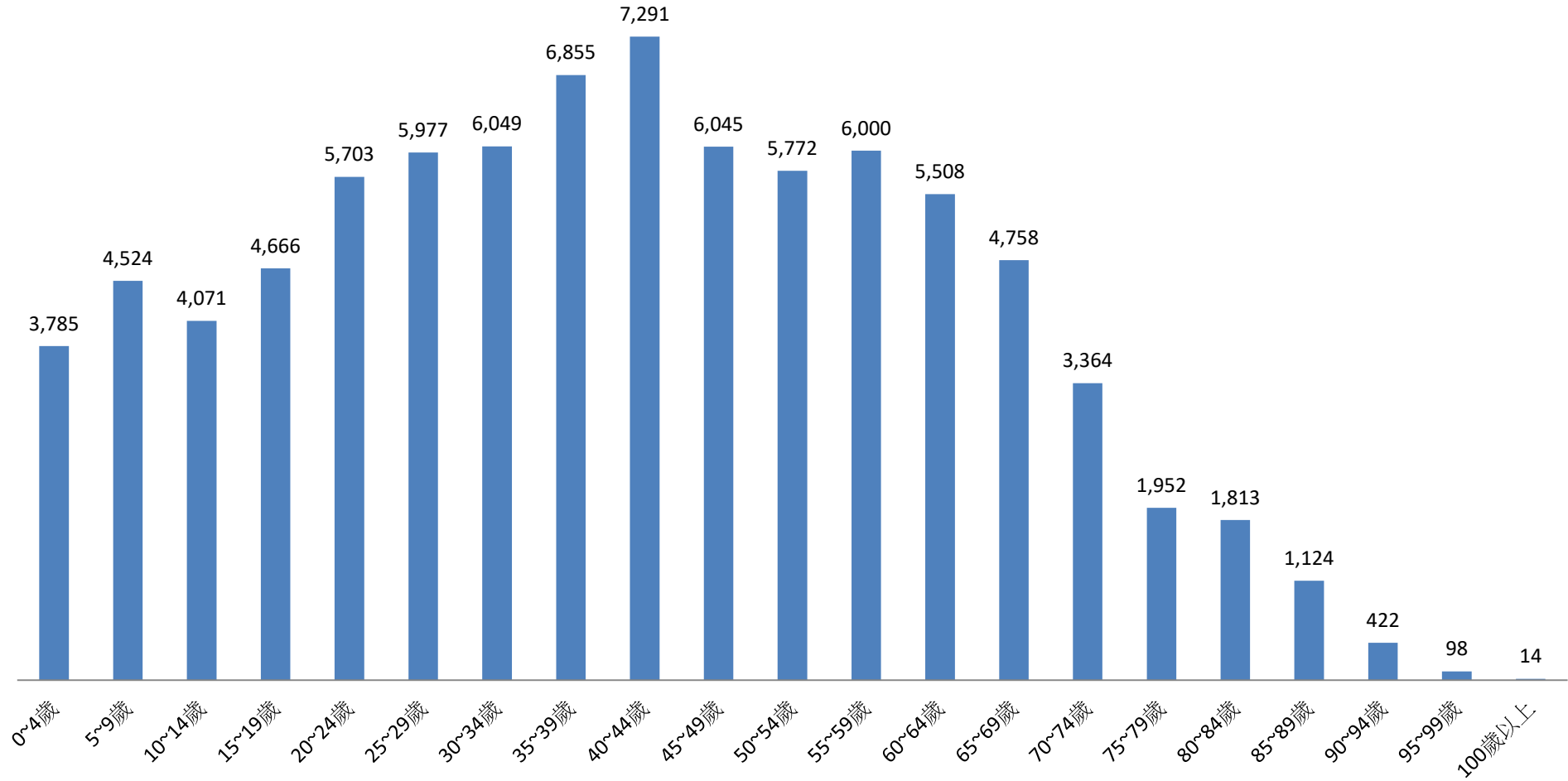
2.10 齡組 (人數)

2.10 齡組 (占總人口百分比%)

95~99歲 Years	100歲以上 Years & Over	年(月)底別 End of Year (Month)	0-9歲 Years	10-19歲 Years	20-29歲 Years	30-39歲 Years	40-49歲 Years	50-59歲 Years	60-69歲 Years	70-79歲 Years	80-89歲 Years	90-99歲 Years	100歲以上 Years & Over	年(月)底別 End of Year (Month)	0-9歲 Years	10-19歲 Years	20-29歲 Years
#DIV/0!	#DIV/0!	一百一十一年2022	0	0	0	0	0	0	0	0	0	0	0	一百一十一年2022	#DIV/0!	#DIV/0!	#DIV/0!
0.11	0.02	一月 Jan.	8,309	8,737	11,680	12,904	13,336	11,772	10,266	5,316	2,937	520	14	一月 Jan.	9.69	10.18	13.61
0.12	0.02	二月 Feb.	8,267	8,739	11,672	12,864	13,351	11,720	10,316	5,354	2,934	517	13	二月 Feb.	9.64	10.19	13.61
0.12	0.01	三月 Mar.	8,264	8,718	11,667	12,806	13,384	11,725	10,286	5,383	2,934	512	12	三月 Mar.	9.64	10.17	13.62
0.12	0.01	四月 Apr.	8,233	8,644	11,625	12,760	13,348	11,661	10,308	5,398	2,918	525	12	四月 Apr.	9.64	10.12	13.61
0.11	0.02	五月 May	8,196	8,621	11,611	12,722	13,370	11,653	10,335	5,430	2,914	526	13	五月 May	9.60	10.10	13.60
#DIV/0!	#DIV/0!	六月 June	0	0	0	0	0	0	0	0	0	0	0	六月 June	#DIV/0!	#DIV/0!	#DIV/0!
#DIV/0!	#DIV/0!	七月 July	0	0	0	0	0	0	0	0	0	0	0	七月 July	#DIV/0!	#DIV/0!	#DIV/0!
#DIV/0!	#DIV/0!	八月 Aug.	0	0	0	0	0	0	0	0	0	0	0	八月 Aug.	#DIV/0!	#DIV/0!	#DIV/0!
#DIV/0!	#DIV/0!	九月 Sept.	0	0	0	0	0	0	0	0	0	0	0	九月 Sept.	#DIV/0!	#DIV/0!	#DIV/0!
#DIV/0!	#DIV/0!	十月 Oct.	0	0	0	0	0	0	0	0	0	0	0	十月 Oct.	#DIV/0!	#DIV/0!	#DIV/0!
#DIV/0!	#DIV/0!	十一月 Nov.	0	0	0	0	0	0	0	0	0	0	0	十一月 Nov.	#DIV/0!	#DIV/0!	#DIV/0!
#DIV/0!	#DIV/0!	十二月 Dec.	0	0	0	0	0	0	0	0	0	0	0	十二月 Dec.	#DIV/0!	#DIV/0!	#DIV/0!

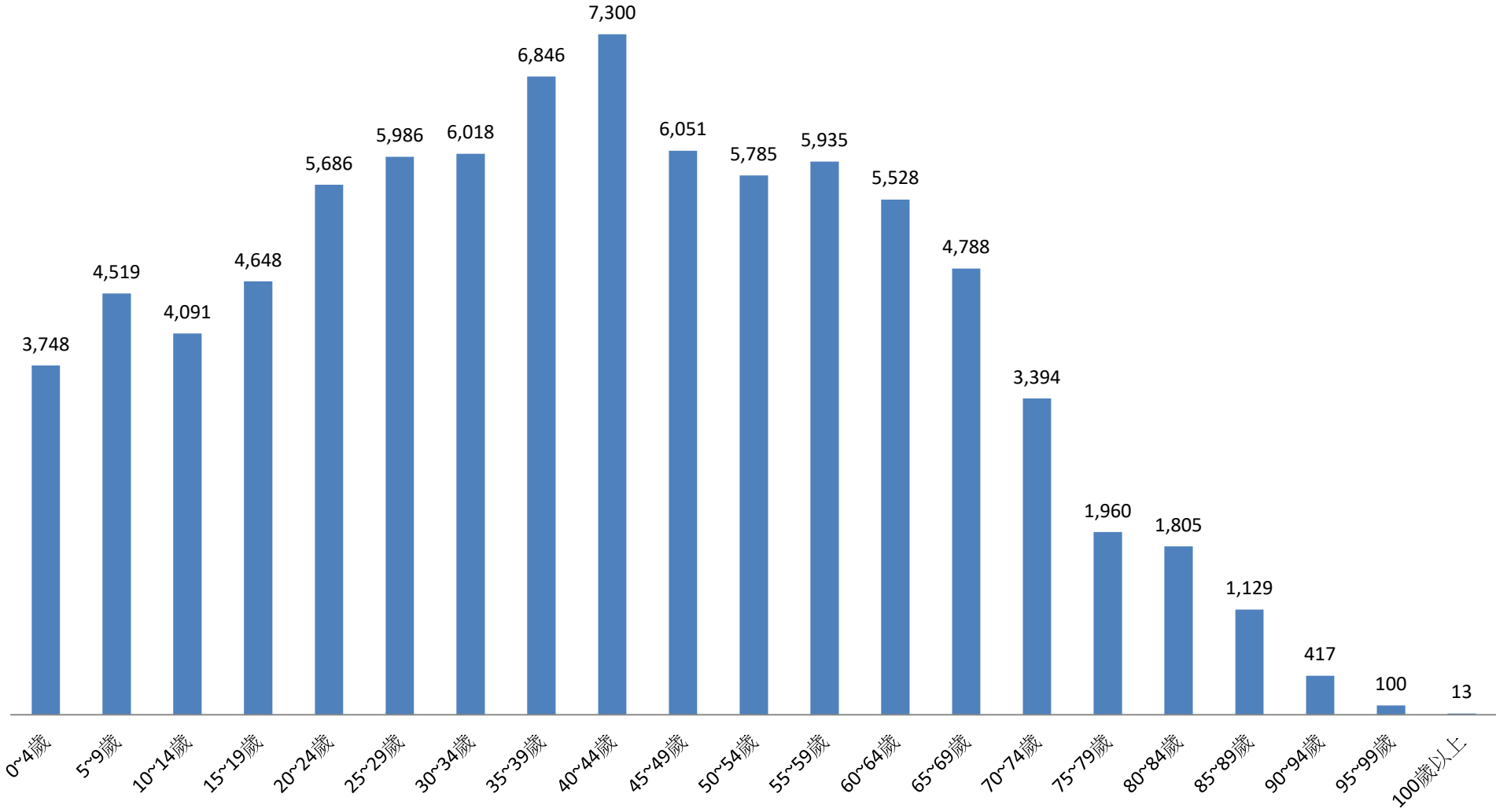
彰化縣鹿港鎮民國111年1月按5歲組分統計圖

■ 人數



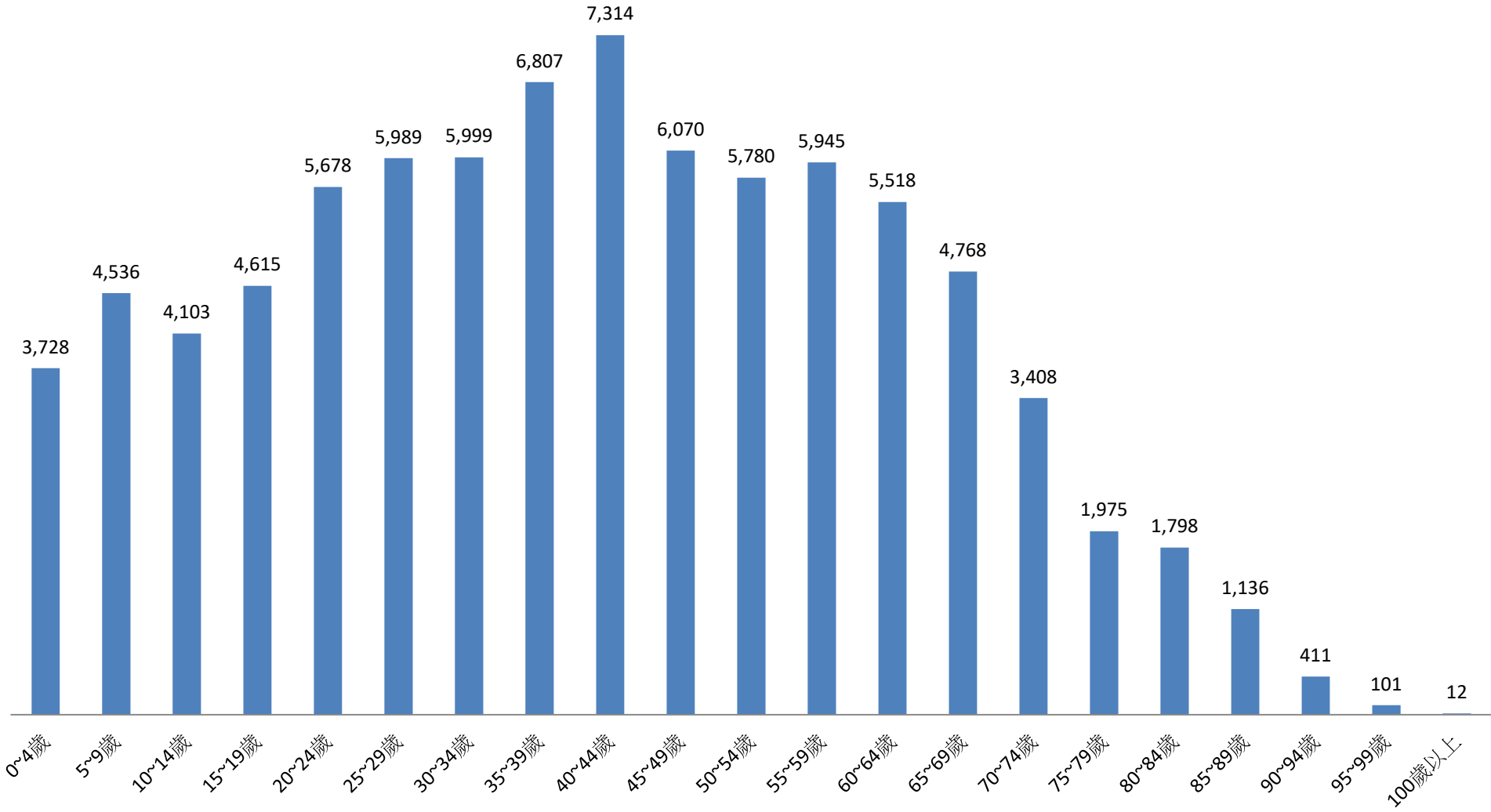
彰化縣鹿港鎮民國111年2月按5歲組分統計圖

■ 人數



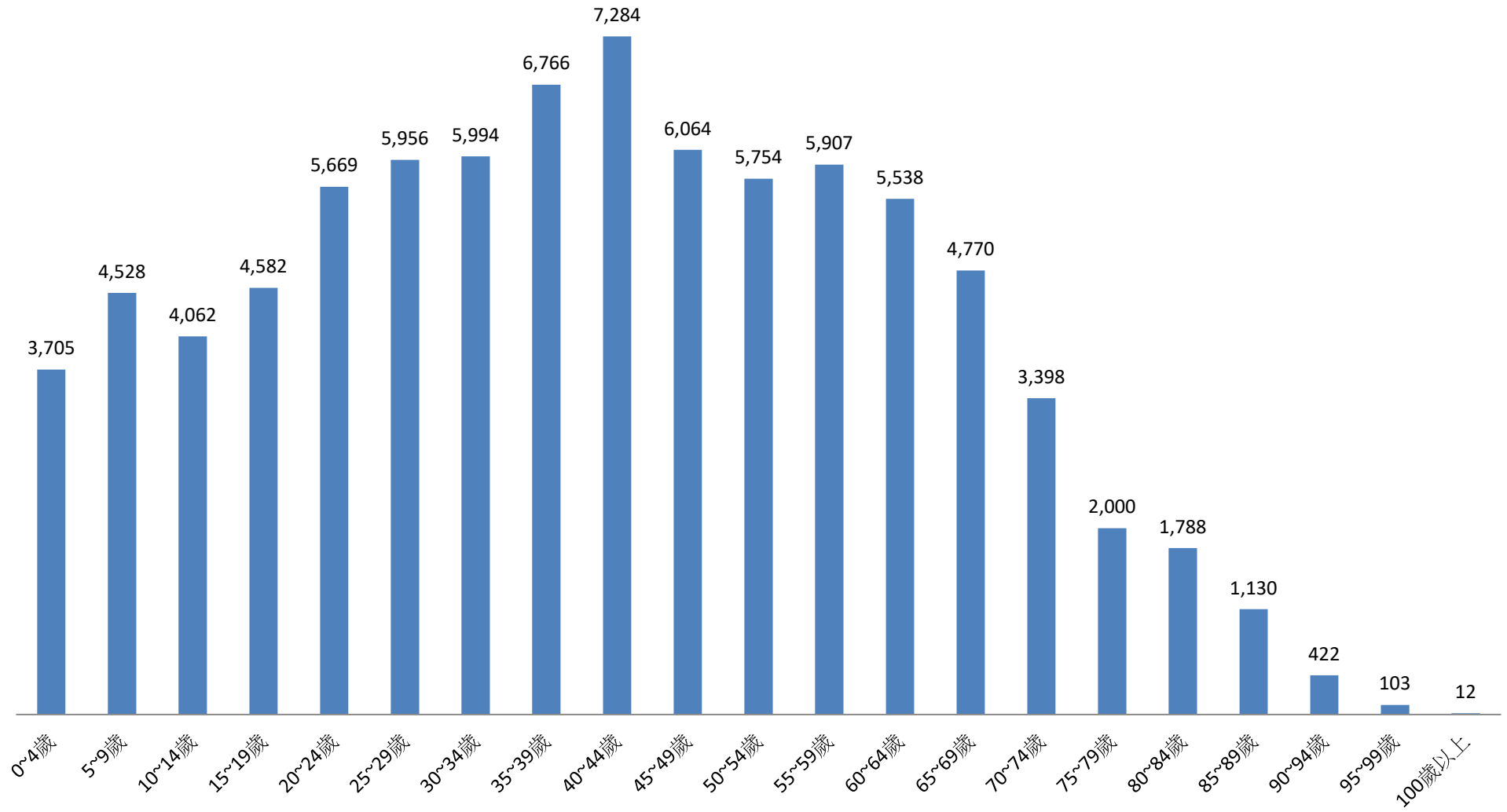
彰化縣鹿港鎮民國111年3月按5歲組分統計圖

■ 人數



彰化縣鹿港鎮民國111年4月按5歲組分統計圖

■ 人數



彰化縣鹿港鎮民國111年5月按5歲組分統計圖

■ 人數

