

	女	546	18	3	2	-	4	9	40	7	8	10	6	9	39	12	9	7	6	5	25	3	8
街尾里	計	2,738	117	21	15	32	23	26	213	36	54	42	30	51	161	38	28	38	35	22	130	33	27
	男	1,366	61	10	4	20	15	12	114	23	27	24	13	27	88	22	16	23	15	12	69	16	18
	女	1,372	56	11	11	12	8	14	99	13	27	18	17	24	73	16	12	15	20	10	61	17	9
頂番里	計	4,708	213	50	38	42	43	40	255	43	57	49	53	53	232	54	33	43	63	39	292	55	57
	男	2,373	98	18	16	20	24	20	133	17	31	29	26	30	128	33	20	21	33	21	152	27	27
	女	2,335	115	32	22	22	19	20	122	26	26	20	27	23	104	21	13	22	30	18	140	28	30
頭崙里	計	3,129	150	30	28	27	26	39	132	27	35	23	24	23	145	35	25	24	36	25	188	44	30
	男	1,581	79	17	15	15	16	16	64	14	15	12	13	10	75	18	15	12	21	9	102	22	13
	女	1,548	71	13	13	12	10	23	68	13	20	11	11	13	70	17	10	12	15	16	86	22	17
廖厝里	計	4,810	195	34	48	38	35	40	182	31	40	35	32	44	181	44	29	30	40	38	262	45	64
	男	2,476	115	15	31	22	20	27	105	20	25	18	14	28	81	17	9	17	22	16	144	27	31
	女	2,334	80	19	17	16	15	13	77	11	15	17	18	16	100	27	20	13	18	22	118	18	33
溝墘里	計	4,935	212	33	46	43	43	47	259	56	54	53	48	48	223	50	38	46	40	49	278	51	60
	男	2,503	100	15	23	20	20	22	145	27	32	29	26	31	114	21	24	24	21	24	156	27	40
	女	2,432	112	18	23	23	23	25	114	29	22	24	22	17	109	29	14	22	19	25	122	24	20
草中里	計	3,776	164	41	35	34	28	26	159	33	29	36	29	32	162	29	24	36	39	34	189	33	46
	男	1,915	84	21	17	19	13	14	77	18	10	19	12	18	78	11	11	15	22	19	104	18	25
	女	1,861	80	20	18	15	15	12	82	15	19	17	17	14	84	18	13	21	17	15	85	15	21
頭南里	計	2,560	104	26	19	25	19	15	84	19	13	17	16	19	108	25	16	31	18	18	137	24	17
	男	1,314	57	11	10	17	10	9	49	13	7	7	12	10	62	9	12	20	10	11	61	6	9
	女	1,246	47	15	9	8	9	6	35	6	6	10	4	9	46	16	4	11	8	7	76	18	8
山崙里	計	3,480	132	26	25	26	25	30	126	20	25	23	29	29	136	24	27	26	28	31	166	29	30
	男	1,812	64	11	13	10	18	12	69	12	14	13	18	12	61	13	10	10	14	14	92	17	14
	女	1,668	68	15	12	16	7	18	57	8	11	10	11	17	75	11	17	16	14	17	74	12	16
海埔里	計	4,224	195	46	29	48	39	33	170	36	17	39	33	45	168	33	29	35	27	44	214	37	42
	男	2,162	108	28	11	29	21	19	89	19	11	20	20	19	89	13	15	22	17	22	109	20	21
	女	2,062	87	18	18	19	18	14	81	17	6	19	13	26	79	20	14	13	10	22	105	17	21
詔安里	計	2,454	125	34	23	25	22	21	94	12	23	21	19	19	86	19	16	15	20	16	129	18	25
	男	1,294	64	13	11	11	17	12	47	8	15	8	7	9	52	10	12	7	11	12	63	8	10
	女	1,160	61	21	12	14	5	9	47	4	8	13	12	10	34	9	4	8	9	4	66	10	15
洋厝里	計	2,771	91	29	15	14	22	11	92	15	17	18	19	23	88	22	13	12	21	20	143	26	25
	男	1,439	51	17	8	7	13	6	55	10	8	11	9	17	42	12	7	4	10	9	73	15	14
	女	1,332	40	12	7	7	9	5	37	5	9	7	10	46	10	6	8	11	11	70	11	11	
永安里	計	5,286	198	35	32	42	40	49	266	55	58	47	61	45	247	44	42	52	43	66	299	44	53
	男	2,576	93	16	16	18	17	26	128	21	25	27	28	27	135	24	17	35	24	35	156	20	28
	女	2,710	105	19	16	24	23	23	138	34	33	20	33	18	112	20	25	17	19	31	143	24	25

5	3	6	33	1	9	5	13	5	33	4	7	10	7	5	25	4	6	4	6	5	28	9	7	3
25	22	23	152	25	34	24	37	32	208	52	40	33	46	37	180	45	44	30	31	30	172	33	24	37
13	9	13	82	15	17	11	19	20	112	32	21	16	25	18	102	27	26	15	19	15	73	20	11	12
12	13	10	70	10	17	13	18	12	96	20	19	17	21	19	78	18	18	15	12	15	99	13	13	25
50	52	78	328	71	58	66	64	69	307	66	60	62	61	58	316	60	59	55	68	74	374	62	60	68
28	23	47	161	32	30	33	29	37	157	33	29	28	30	37	166	29	31	30	35	41	173	27	25	28
22	29	31	167	39	28	33	35	32	150	33	31	34	31	21	150	31	28	25	33	33	201	35	35	40
34	34	46	241	57	45	46	43	50	226	53	53	37	44	39	237	42	60	55	40	40	249	42	48	54
21	20	26	131	36	23	25	24	23	110	29	24	18	18	21	120	19	32	27	23	19	107	14	23	26
13	14	20	110	21	22	21	19	27	116	24	29	19	26	18	117	23	28	28	17	21	142	28	25	28
54	48	51	372	63	77	70	74	88	426	78	82	93	90	83	398	75	73	80	92	78	366	65	72	68
28	27	31	186	38	34	38	30	46	232	45	40	49	50	48	209	34	35	43	54	43	187	37	40	28
26	21	20	186	25	43	32	44	42	194	33	42	44	40	35	189	41	38	37	38	35	179	28	32	40
51	62	54	354	72	64	66	65	87	368	78	73	68	86	63	350	68	75	55	78	74	439	83	78	106
34	30	25	177	30	32	35	30	50	198	46	38	40	44	30	188	42	36	28	44	38	218	45	43	53
17	32	29	177	42	32	31	35	37	170	32	35	28	42	33	162	26	39	27	34	36	221	38	35	53
29	37	44	241	45	57	42	47	50	272	53	52	54	59	54	270	54	68	45	48	55	320	50	60	75
15	22	24	123	25	26	22	23	27	136	30	18	28	32	28	146	28	41	21	24	32	156	26	26	40
14	15	20	118	20	31	20	24	23	136	23	34	26	27	26	124	26	27	24	24	23	164	24	34	35
33	32	31	206	30	51	48	37	40	215	45	44	47	38	41	193	45	29	40	37	42	188	27	35	35
14	14	18	99	13	23	28	15	20	123	29	24	24	20	26	96	19	14	26	15	22	88	11	20	17
19	18	13	107	17	28	20	22	20	92	16	20	23	18	15	97	26	15	14	22	20	100	16	15	18
42	28	37	269	45	61	50	56	57	255	60	45	53	45	52	215	36	42	46	37	54	221	46	56	43
27	19	15	138	21	35	25	28	29	135	38	19	26	27	25	116	20	22	31	17	26	120	24	29	29
15	9	22	131	24	26	25	28	28	120	22	26	27	18	27	99	16	20	15	20	28	101	22	27	14
34	55	46	263	50	54	56	48	55	293	60	60	52	56	65	305	55	56	55	64	75	388	73	67	83
20	26	22	139	24	31	31	21	32	144	28	26	26	27	37	166	35	31	32	30	38	198	33	29	47
14	29	24	124	26	23	25	27	23	149	32	34	26	29	28	139	20	25	23	34	37	190	40	38	36
31	28	27	172	35	33	41	31	32	152	26	33	35	17	41	197	38	35	40	45	39	212	40	40	43
14	15	16	102	17	22	24	19	20	70	13	10	20	8	19	105	24	19	25	16	21	124	23	23	27
17	13	11	70	18	11	17	12	12	82	13	23	15	9	22	92	14	16	15	29	18	88	17	17	16
33	28	31	183	34	42	35	35	37	202	40	41	46	36	39	203	42	42	47	34	38	217	48	29	38
13	13	18	102	19	28	15	18	22	112	27	19	22	21	23	103	23	22	18	18	22	107	25	11	20
20	15	13	81	15	14	20	17	15	90	13	22	24	15	16	100	19	20	29	16	16	110	23	18	18
68	71	63	352	56	94	75	65	62	385	71	75	84	80	75	337	74	65	75	62	61	402	72	62	90
37	34	37	180	27	49	45	30	29	193	41	39	40	32	41	185	43	36	39	32	35	187	29	33	39
31	37	26	172	29	45	30	35	33	192	30	36	44	48	34	152	31	29	36	30	26	215	43	29	51

5	4	51	12	11	12	11	5	38	10	9	6	5	8	37	12	3	6	9	7	34	4	3	10	9	8
37	41	210	48	43	42	43	34	194	42	36	35	41	40	186	44	35	33	39	35	211	30	50	46	42	43
17	13	109	25	25	19	22	18	92	21	13	19	20	19	92	21	14	18	19	20	97	12	24	22	18	21
20	28	101	23	18	23	21	16	102	21	23	16	21	21	94	23	21	15	20	15	114	18	26	24	24	22
96	88	419	100	85	67	76	91	382	94	67	83	70	68	312	80	65	62	58	47	334	52	73	72	67	70
50	43	214	55	48	36	32	43	202	43	44	40	39	36	164	41	32	33	32	26	184	25	45	37	39	38
46	45	205	45	37	31	44	48	180	51	23	43	31	32	148	39	33	29	26	21	150	27	28	35	28	32
49	56	286	56	63	58	52	57	212	45	42	47	38	40	238	52	43	44	52	47	195	30	36	44	33	52
23	21	153	29	25	34	36	29	108	23	20	26	18	21	135	32	24	22	30	27	102	20	20	18	16	28
26	35	133	27	38	24	16	28	104	22	22	21	20	19	103	20	19	22	22	20	93	10	16	26	17	24
74	87	399	80	89	73	80	77	343	70	72	58	74	69	353	64	67	73	79	70	347	71	68	74	65	69
43	39	228	40	50	44	55	39	168	37	35	27	34	35	188	32	37	40	42	37	165	33	32	34	33	33
31	48	171	40	39	29	25	38	175	33	37	31	40	34	165	32	30	33	37	33	182	38	36	40	32	36
90	82	443	89	96	92	83	83	328	92	61	65	58	52	299	59	59	64	62	55	321	73	60	66	69	53
39	38	246	49	49	51	48	49	161	42	35	33	25	26	166	33	33	36	36	28	156	33	24	39	32	28
51	44	197	40	47	41	35	34	167	50	26	32	33	26	133	26	26	28	26	27	165	40	36	27	37	25
64	71	295	67	65	60	55	48	233	43	51	39	50	50	230	38	42	55	46	49	299	69	60	49	59	62
33	31	155	34	30	35	25	31	114	18	25	17	29	25	131	19	26	34	25	27	160	33	38	22	34	33
31	40	140	33	35	25	30	17	119	25	26	22	21	25	99	19	16	21	21	22	139	36	22	27	25	29
42	49	202	38	44	33	40	47	159	42	40	31	22	24	183	31	48	31	43	30	210	41	38	41	38	52
18	22	100	20	23	18	23	16	82	24	18	12	14	14	94	16	24	20	22	12	116	20	26	21	20	29
24	27	102	18	21	15	17	31	77	18	22	19	8	10	89	15	24	11	21	18	94	21	12	20	18	23
38	38	297	55	53	64	59	66	265	50	61	48	57	49	268	55	50	54	53	56	252	57	52	42	46	55
23	15	157	26	27	37	35	32	133	24	28	21	33	27	148	27	25	24	37	35	144	30	31	28	24	31
15	23	140	29	26	27	24	34	132	26	33	27	24	22	120	28	25	30	16	21	108	27	21	14	22	24
85	80	381	89	66	87	82	57	283	51	68	53	54	57	282	54	56	63	68	41	296	79	64	43	56	54
46	43	204	50	39	45	37	33	141	27	27	29	34	24	140	31	25	34	31	19	157	39	37	15	36	30
39	37	177	39	27	42	45	24	142	24	41	24	20	33	142	23	31	29	37	22	139	40	27	28	20	24
43	46	239	41	49	51	44	54	184	36	35	40	41	32	162	34	29	29	43	27	153	24	29	36	25	39
21	30	128	18	27	27	24	32	98	18	19	26	18	17	86	21	13	20	16	16	83	12	13	19	14	25
22	16	111	23	22	24	20	22	86	18	16	14	23	15	76	13	16	9	27	11	70	12	16	17	11	14
54	48	193	41	35	39	42	36	199	50	41	32	36	40	214	34	42	45	49	44	240	39	46	54	48	53
31	20	103	26	19	20	23	15	96	30	19	14	19	14	112	19	25	22	30	16	135	21	28	30	24	32
23	28	90	15	16	19	19	21	103	20	22	18	17	26	102	15	17	23	19	28	105	18	18	24	24	21
83	95	435	97	87	83	83	85	349	74	62	62	63	88	401	74	73	85	91	78	382	75	80	78	81	68
46	40	211	50	45	43	41	32	165	39	29	32	27	38	187	33	35	40	44	35	197	45	39	34	44	35
37	55	224	47	42	40	42	53	184	35	33	30	36	50	214	41	38	45	47	43	185	30	41	44	37	33

24	6	5	1	10	2	40	8	8	3	14	7	22	4	3	4	5	6	20	7	2	3	4	4	20	3
172	29	35	46	31	31	151	30	35	24	32	30	113	31	24	13	28	17	62	12	9	10	16	15	61	10
89	17	15	24	18	15	66	10	15	15	16	10	57	16	10	8	17	6	26	2	4	7	7	6	25	3
83	12	20	22	13	16	85	20	20	9	16	20	56	15	14	5	11	11	36	10	5	3	9	9	36	7
292	52	62	63	56	59	219	44	50	50	35	40	167	43	25	41	40	18	99	25	15	10	29	20	96	24
144	26	33	30	26	29	116	24	29	28	19	16	76	20	14	19	14	9	42	12	7	6	10	7	41	11
148	26	29	33	30	30	103	20	21	22	16	24	91	23	11	22	26	9	57	13	8	4	19	13	55	13
172	39	31	34	36	32	166	33	42	31	32	28	121	29	30	22	22	18	66	15	13	10	18	10	55	13
87	23	16	14	18	16	78	13	23	14	17	11	58	16	12	13	10	7	28	8	3	4	10	3	25	7
85	16	15	20	18	16	88	20	19	17	15	17	63	13	18	9	12	11	38	7	10	6	8	7	30	6
307	64	61	63	65	54	249	50	62	54	51	32	177	47	42	36	25	27	101	25	16	23	22	15	79	17
168	37	31	34	34	32	109	18	28	23	27	13	86	20	21	19	13	13	49	15	8	10	7	9	27	7
139	27	30	29	31	22	140	32	34	31	24	19	91	27	21	17	12	14	52	10	8	13	15	6	52	10
340	74	76	66	75	49	300	62	58	69	64	47	197	54	42	36	32	33	99	25	18	26	15	15	73	22
153	28	38	33	30	24	139	31	32	23	32	21	94	24	18	17	16	19	43	8	9	13	7	6	29	8
187	46	38	33	45	25	161	31	26	46	32	26	103	30	24	19	16	14	56	17	9	13	8	9	44	14
276	61	52	54	53	56	216	41	45	47	35	48	134	33	33	28	22	18	114	33	16	22	14	29	105	27
150	34	27	26	34	29	110	24	21	19	17	29	62	16	16	14	9	7	54	15	9	6	7	17	38	13
126	27	25	28	19	27	106	17	24	28	18	19	72	17	17	14	13	11	60	18	7	16	7	12	67	14
166	33	35	28	33	37	137	31	24	27	26	29	91	20	14	14	26	17	65	14	11	12	11	17	45	9
96	19	19	17	21	20	71	19	14	14	15	9	40	7	7	4	12	10	30	7	6	2	6	9	19	6
70	14	16	11	12	17	66	12	10	13	11	20	51	13	7	10	14	7	35	7	5	10	5	8	26	3
234	44	48	47	50	45	189	37	47	39	21	45	158	44	30	38	25	21	111	23	26	16	18	28	96	22
129	25	24	27	28	25	94	19	24	17	13	21	70	21	11	14	8	16	56	10	12	8	12	14	45	14
105	19	24	20	22	20	95	18	23	22	8	24	88	23	19	24	17	5	55	13	14	8	6	14	51	8
325	61	65	68	69	62	225	41	58	43	38	45	181	40	35	45	31	30	85	16	19	13	20	17	88	19
163	30	31	35	40	27	114	19	31	19	21	24	82	17	14	23	14	14	47	9	13	5	9	11	39	10
162	31	34	33	29	35	111	22	27	24	17	21	99	23	21	22	17	16	38	7	6	8	11	6	49	9
150	38	28	30	28	26	154	28	35	27	31	33	96	34	22	13	16	11	53	18	9	17	6	3	45	12
78	17	13	20	13	15	67	11	19	12	9	16	60	21	12	6	12	9	29	11	4	8	4	2	20	5
72	21	15	10	15	11	87	17	16	15	22	17	36	13	10	7	4	2	24	7	5	9	2	1	25	7
200	43	34	45	30	48	156	34	40	26	31	25	112	26	22	18	25	21	77	16	17	14	18	12	73	15
111	25	20	23	13	30	85	15	27	12	12	19	50	16	9	7	7	11	32	8	7	6	8	3	29	7
89	18	14	22	17	18	71	19	13	14	19	6	62	10	13	11	18	10	45	8	10	8	10	9	44	8
329	82	59	71	65	52	270	58	66	53	47	46	232	48	60	51	39	34	148	35	24	30	33	26	138	30
156	35	37	30	30	24	137	32	34	25	26	20	104	18	29	29	16	12	63	14	10	14	13	12	59	13
173	47	22	41	35	28	133	26	32	28	21	26	128	30	31	22	23	22	85	21	14	16	20	14	79	17

單位：人

80~84歲				85~89歲						90~94歲						95~99歲					100歲以上	
81歲	82歲	83歲	84歲	合計	85歲	86歲	87歲	88歲	89歲	合計	90歲	91歲	92歲	93歲	94歲	合計	95歲	96歲	97歲	98歲	99歲	
370	374	373	295	1,130	309	260	223	192	146	422	129	91	90	72	40	103	42	23	17	13	8	12
143	144	145	129	435	134	97	82	73	49	149	47	29	35	24	14	29	14	7	4	3	1	3
227	230	228	166	695	175	163	141	119	97	273	82	62	55	48	26	74	28	16	13	10	7	9
2	12	8	5	21	10	3	2	2	4	11	2	4	2	2	1	3	-	1	2	-	-	-
1	8	1	2	8	6	1	-	-	1	3	-	1	1	1	-	-	-	-	-	-	-	-
1	4	7	3	13	4	2	2	2	3	8	2	3	1	1	1	3	-	1	2	-	-	-
7	1	5	4	13	4	2	5	2	-	7	1	3	-	1	2	1	-	1	-	-	-	-
4	-	2	2	5	2	1	2	-	-	2	-	-	-	1	1	1	-	1	-	-	-	-
3	1	3	2	8	2	1	3	2	-	5	1	3	-	-	1	-	-	-	-	-	-	-
7	7	13	9	25	5	7	5	4	4	11	3	2	3	2	1	4	2	-	-	1	1	-
3	2	7	4	7	1	3	1	1	1	2	-	-	-	1	1	-	-	-	-	-	-	-
4	5	6	5	18	4	4	4	3	3	9	3	2	3	1	-	4	2	-	-	1	1	-
13	6	6	6	30	11	5	6	6	2	6	3	-	-	1	2	1	1	-	-	-	-	-
6	3	-	2	14	6	2	2	2	2	4	1	-	-	1	2	-	-	-	-	-	-	-
7	3	6	4	16	5	3	4	4	-	2	2	-	-	-	-	1	1	-	-	-	-	-
25	24	31	25	81	25	18	18	11	9	26	10	6	2	5	3	8	4	2	1	1	-	-
8	9	12	12	31	12	8	7	2	2	12	6	2	-	3	1	2	1	1	-	-	-	-
17	15	19	13	50	13	10	11	9	7	14	4	4	2	2	2	6	3	1	1	1	-	-
23	14	22	14	75	21	16	18	13	7	24	7	3	5	6	3	10	4	3	-	2	1	1
11	3	9	7	28	6	8	5	7	2	7	1	3	2	1	-	3	1	1	-	1	-	-
12	11	13	7	47	15	8	13	6	5	17	6	-	3	5	3	7	3	2	-	1	1	1
25	18	12	9	48	8	12	7	11	10	17	2	2	6	6	1	2	-	-	1	1	-	1
8	9	3	4	12	3	1	1	4	3	5	-	-	2	3	-	-	-	-	-	-	-	1
17	9	9	5	36	5	11	6	7	7	12	2	2	4	3	1	2	-	-	1	1	-	-
24	19	23	19	55	19	9	11	11	5	23	5	9	4	1	4	6	1	2	2	-	1	-
11	6	7	6	15	5	3	5	1	1	10	3	4	-	-	3	1	-	1	-	-	-	-
13	13	16	13	40	14	6	6	10	4	13	2	5	4	1	1	5	1	1	2	-	1	-
4	3	4	4	7	2	2	2	1	-	6	1	1	2	-	2	-	-	-	-	-	-	-
2	-	3	1	1	-	-	1	-	-	2	1	-	-	-	1	-	-	-	-	-	-	-
2	3	1	3	6	2	2	1	1	-	4	-	1	2	-	1	-	-	-	-	-	-	-
3	12	9	8	23	9	3	4	5	2	9	3	2	1	1	2	2	1	1	-	-	-	-
3	2	4	5	14	6	2	1	4	1	3	2	-	-	-	1	2	1	1	-	-	-	-
-	10	5	3	9	3	1	3	1	1	6	1	2	1	1	1	-	-	-	-	-	-	-
12	4	10	6	26	8	6	7	2	3	15	5	2	5	2	1	8	5	-	-	2	1	-
5	2	3	3	13	4	3	5	1	-	6	2	1	2	-	1	2	2	-	-	-	-	-
7	2	7	3	13	4	3	2	1	3	9	3	1	3	2	-	6	3	-	-	2	1	-
8	10	6	7	29	5	5	6	6	7	9	5	2	1	1	-	5	3	1	1	-	-	1
3	4	2	1	11	3	3	1	2	2	2	1	1	-	-	-	2	2	-	-	-	-	-
5	6	4	6	18	2	2	5	4	5	7	4	1	1	1	-	3	1	1	1	-	-	1
8	9	12	13	27	8	10	5	1	3	11	4	2	2	3	-	3	1	-	-	1	1	-
1	3	5	5	12	4	5	2	-	1	1	1	-	-	-	-	-	-	-	-	-	-	-
7	6	7	8	15	4	5	3	1	2	10	3	2	2	3	-	3	1	-	-	1	1	-
3	-	5	7	7	1	3	1	2	-	7	2	3	1	1	-	-	-	-	-	-	-	-
1	-	1	5	3	1	1	-	1	-	1	-	-	-	1	-	-	-	-	-	-	-	-
2	-	4	2	4	-	2	1	1	-	6	2	3	1	-	-	-	-	-	-	-	-	-
5	8	7	6	22	3	5	5	4	5	4	2	1	-	1	-	3	1	-	-	1	1	-
3	2	2	3	8	2	2	2	1	1	2	-	1	-	1	-	-	-	-	-	-	-	-
2	6	5	3	14	1	3	3	3	4	2	2	-	-	-	-	3	1	-	-	1	1	-
2	2	3	3	13	2	2	6	1	2	9	3	-	3	3	-	-	-	-	-	-	-	-
-	-	2	1	4	-	-	2	1	1	1	-	-	1	-	-	-	-	-	-	-	-	-
2	2	1	2	9	2	2	4	-	1	8	3	-	2	3	-	-	-	-	-	-	-	-
11	6	10	10	18	7	4	1	4	2	8	4	-	1	1	2	2	2	-	-	-	-	1
6	3	6	5	7	5	-	1	1	-	1	1	-	-	-	-	1	1	-	-	-	-	1

5	3	4	5	11	2	4	-	3	2	7	3	-	1	1	2	1	1	-	-	-	-	-
14	17	14	6	32	11	8	7	1	5	11	1	6	3	1	-	2	1	1	-	-	-	-
6	10	4	2	10	5	1	2	-	2	2	-	2	-	-	-	-	-	-	-	-	-	-
8	7	10	4	22	6	7	5	1	3	9	1	4	3	1	-	2	1	1	-	-	-	-
21	21	15	15	52	10	9	24	4	5	16	8	2	4	2	-	3	3	-	-	-	-	-
6	10	7	7	18	5	4	5	2	2	3	1	-	2	-	-	1	1	-	-	-	-	-
15	11	8	8	34	5	5	19	2	3	13	7	2	2	2	-	2	2	-	-	-	-	-
10	15	8	9	27	7	7	3	8	2	21	8	7	1	3	2	2	-	1	-	-	1	-
5	5	3	5	9	4	2	1	1	1	8	4	3	-	1	-	2	-	1	-	-	1	-
5	10	5	4	18	3	5	2	7	1	13	4	4	1	2	2	-	-	-	-	-	-	-
15	17	16	14	54	12	15	4	15	8	15	8	2	3	1	1	4	2	1	1	-	-	-
4	6	5	5	21	4	5	3	6	3	6	4	1	-	-	1	2	1	-	1	-	-	-
11	11	11	9	33	8	10	1	9	5	9	4	1	3	1	-	2	1	1	-	-	-	-
13	18	13	7	34	11	14	3	3	3	12	5	2	3	1	1	5	1	3	1	-	-	1
6	7	4	4	14	5	4	1	2	2	5	1	-	3	1	-	1	-	-	1	-	-	-
7	11	9	3	20	6	10	2	1	1	7	4	2	-	-	1	4	1	3	-	-	-	1
13	19	30	16	68	19	17	11	12	9	20	4	6	5	2	3	8	-	3	2	3	-	1
2	5	13	5	27	8	7	4	6	2	7	1	2	2	1	1	3	-	-	1	2	-	-
11	14	17	11	41	11	10	7	6	7	13	3	4	3	1	2	5	-	3	1	1	-	1
10	9	12	5	50	12	8	10	13	7	11	3	2	2	1	3	4	1	1	2	-	-	2
2	3	8	-	24	4	3	6	7	4	5	2	1	-	1	1	2	1	-	1	-	-	-
8	6	4	5	26	8	5	4	6	3	6	1	1	2	-	2	2	-	1	1	-	-	2
19	20	15	20	63	14	15	15	9	10	18	6	4	5	3	-	8	3	2	2	-	1	1
3	10	6	12	30	6	6	8	5	5	8	2	1	4	1	-	2	1	1	-	-	-	1
16	10	9	8	33	8	9	7	4	5	10	4	3	1	2	-	6	2	1	2	-	1	-
18	18	17	16	49	17	13	6	8	5	28	6	5	5	9	3	3	1	-	1	1	-	2
10	4	8	7	22	8	9	2	3	-	11	4	1	3	3	-	-	-	-	-	-	-	-
8	14	9	9	27	9	4	4	5	5	17	2	4	2	6	3	3	1	-	1	1	-	2
12	6	9	6	39	8	7	6	12	6	9	3	2	2	1	1	3	2	-	1	-	-	-
5	4	3	3	14	2	2	2	7	1	3	1	1	1	-	-	1	1	-	-	-	-	-
7	2	6	3	25	6	5	4	5	5	6	2	1	1	1	1	2	1	-	1	-	-	-
10	22	14	12	61	17	13	11	11	9	26	7	5	8	5	1	1	1	-	-	-	-	-
4	11	2	5	29	10	5	6	4	4	11	2	2	6	1	-	1	1	-	-	-	-	-
6	11	12	7	32	7	8	5	7	5	15	5	3	2	4	1	-	-	-	-	-	-	-
33	37	24	14	81	23	22	14	10	12	32	8	6	11	6	1	2	2	-	-	-	-	1
14	13	13	6	24	7	6	4	2	5	16	6	2	6	2	-	-	-	-	-	-	-	-
19	24	11	8	57	16	16	10	8	7	16	2	4	5	4	1	2	2	-	-	-	-	1

02-01 現住人口數年齡分配按單齡組 Resident Population by Single Year of Age

中華民國一百一十一年底 End of 2022

單位：人 Unit：Persons

年底別 End of Year	性別 Sex	總計 Grand Total	0歲 Years	1歲 Years	2歲 Years	3歲 Years	4歲 Years	5歲 Years	6歲 Years	7歲 Years	8歲 Years	9歲 Years	10歲 Years	11歲 Years	12歲 Years	13歲 Years
一百一十一年一月 2022/01	計 T.	85,791	711	701	763	749	861	898	896	926	770	1,034	888	668	836	829
	男 M.	43,525	366	354	421	399	459	470	465	495	398	531	453	347	443	448
	女 F.	42,266	345	347	342	350	402	428	431	431	372	503	435	321	393	381
一百一十一年二月 2022/02	計 T.	85,747	706	702	758	742	840	893	931	903	801	991	921	670	827	840
	男 M.	43,503	363	351	416	402	443	462	489	481	416	514	465	344	439	460
	女 F.	42,244	343	351	342	340	397	431	442	422	385	477	456	326	388	380
一百一十一年三月 2022/03	計 T.	85,691	734	687	753	739	815	907	925	907	817	980	908	698	809	863
	男 M.	43,453	374	348	412	400	432	464	486	479	421	511	460	360	418	474
	女 F.	42,238	360	339	341	339	383	443	439	428	396	469	448	338	391	389
一百一十一年四月 2022/04	計 T.	85,432	730	707	735	733	800	900	932	907	805	984	898	692	803	853
	男 M.	43,283	360	362	392	406	411	467	489	483	409	521	447	359	420	463
	女 F.	42,149	370	345	343	327	389	433	443	424	396	463	451	333	383	390
一百一十一年五月 2022/05	計 T.	—	—	—	—	—	—	—	—	—	—	—	—	—	—	—
	男 M.	—	—	—	—	—	—	—	—	—	—	—	—	—	—	—
	女 F.	—	—	—	—	—	—	—	—	—	—	—	—	—	—	—
一百一十一年六月 2022/06	計 T.	—	—	—	—	—	—	—	—	—	—	—	—	—	—	—
	男 M.	—	—	—	—	—	—	—	—	—	—	—	—	—	—	—
	女 F.	—	—	—	—	—	—	—	—	—	—	—	—	—	—	—
一百一十一年七月 2022/07	計 T.	—	—	—	—	—	—	—	—	—	—	—	—	—	—	—
	男 M.	—	—	—	—	—	—	—	—	—	—	—	—	—	—	—
	女 F.	—	—	—	—	—	—	—	—	—	—	—	—	—	—	—
一百一十一年八月 2022/08	計 T.	—	—	—	—	—	—	—	—	—	—	—	—	—	—	—
	男 M.	—	—	—	—	—	—	—	—	—	—	—	—	—	—	—
	女 F.	—	—	—	—	—	—	—	—	—	—	—	—	—	—	—
一百一十一年九月 2022/09	計 T.	—	—	—	—	—	—	—	—	—	—	—	—	—	—	—
	男 M.	—	—	—	—	—	—	—	—	—	—	—	—	—	—	—
	女 F.	—	—	—	—	—	—	—	—	—	—	—	—	—	—	—
一百一十一年十月 2022/10	計 T.	—	—	—	—	—	—	—	—	—	—	—	—	—	—	—
	男 M.	—	—	—	—	—	—	—	—	—	—	—	—	—	—	—
	女 F.	—	—	—	—	—	—	—	—	—	—	—	—	—	—	—
一百一十一年十一月 2022/11	計 T.	—	—	—	—	—	—	—	—	—	—	—	—	—	—	—
	男 M.	—	—	—	—	—	—	—	—	—	—	—	—	—	—	—
	女 F.	—	—	—	—	—	—	—	—	—	—	—	—	—	—	—
一百一十一年十二月 2022/12	計 T.	—	—	—	—	—	—	—	—	—	—	—	—	—	—	—
	男 M.	—	—	—	—	—	—	—	—	—	—	—	—	—	—	—
	女 F.	—	—	—	—	—	—	—	—	—	—	—	—	—	—	—

資料來源：彰化縣鹿港鎮戶政所。

Source : Lugang Township Household Registration Office, Changhua County

1.6-戶籍登記現住人口數按五歲、十歲年齡組分 Resident Population by 5-Year,10-Year Age Group

年(月)底別 End of Year (Month)	總人口數 Total	0~4歲 Years	5~9歲 Years	10~14歲 Years	15~19歲 Years	20~24歲 Years	25~29歲 Years	30~34歲 Years	35~39歲 Years	40~44歲 Years	45~49歲 Years	50~54歲 Years	55~59歲 Years	60~64歲 Years	65~69歲 Years	70~74歲 Years	75~79歲 Years	80~84歲 Years	85~89歲 Years	90~94歲 Years	95~99歲 Years	100歲以上 Years & Over	
一百一十一年2022	0	0	0	0	0	0	0	0	0	0	0	0	0	0	0	0	0	0	0	0	0	0	0
一月 Jan.	85,791	3,785	4,524	4,071	4,666	5,703	5,977	6,049	6,855	7,291	6,045	5,772	6,000	5,508	4,758	3,364	1,952	1,813	1,124	422	98	14	
二月 Feb.	85,747	3,748	4,519	4,091	4,648	5,686	5,986	6,018	6,846	7,300	6,051	5,785	5,935	5,528	4,788	3,394	1,960	1,805	1,129	417	100	13	
三月 Mar.	85,691	3,728	4,536	4,103	4,615	5,678	5,989	5,999	6,807	7,314	6,070	5,780	5,945	5,518	4,768	3,408	1,975	1,798	1,136	411	101	12	
四月 Apr.	85,432	3,705	4,528	4,062	4,582	5,669	5,956	5,994	6,766	7,284	6,064	5,754	5,907	5,538	4,770	3,398	2,000	1,788	1,130	422	103	12	
五月 May	0	0	0	0	0	0	0	0	0	0	0	0	0	0	0	0	0	0	0	0	0	0	0
六月 June	0	0	0	0	0	0	0	0	0	0	0	0	0	0	0	0	0	0	0	0	0	0	0
七月 July	0	0	0	0	0	0	0	0	0	0	0	0	0	0	0	0	0	0	0	0	0	0	0
八月 Aug.	0	0	0	0	0	0	0	0	0	0	0	0	0	0	0	0	0	0	0	0	0	0	0
九月 Sept.	0	0	0	0	0	0	0	0	0	0	0	0	0	0	0	0	0	0	0	0	0	0	0
十月 Oct.	0	0	0	0	0	0	0	0	0	0	0	0	0	0	0	0	0	0	0	0	0	0	0
十一月 Nov.	0	0	0	0	0	0	0	0	0	0	0	0	0	0	0	0	0	0	0	0	0	0	0
十二月 Dec.	0	0	0	0	0	0	0	0	0	0	0	0	0	0	0	0	0	0	0	0	0	0	0

資料來源：彰化縣鹿港鎮戶政所。

Source : Lugang Township Household Registration Office, Changhua County

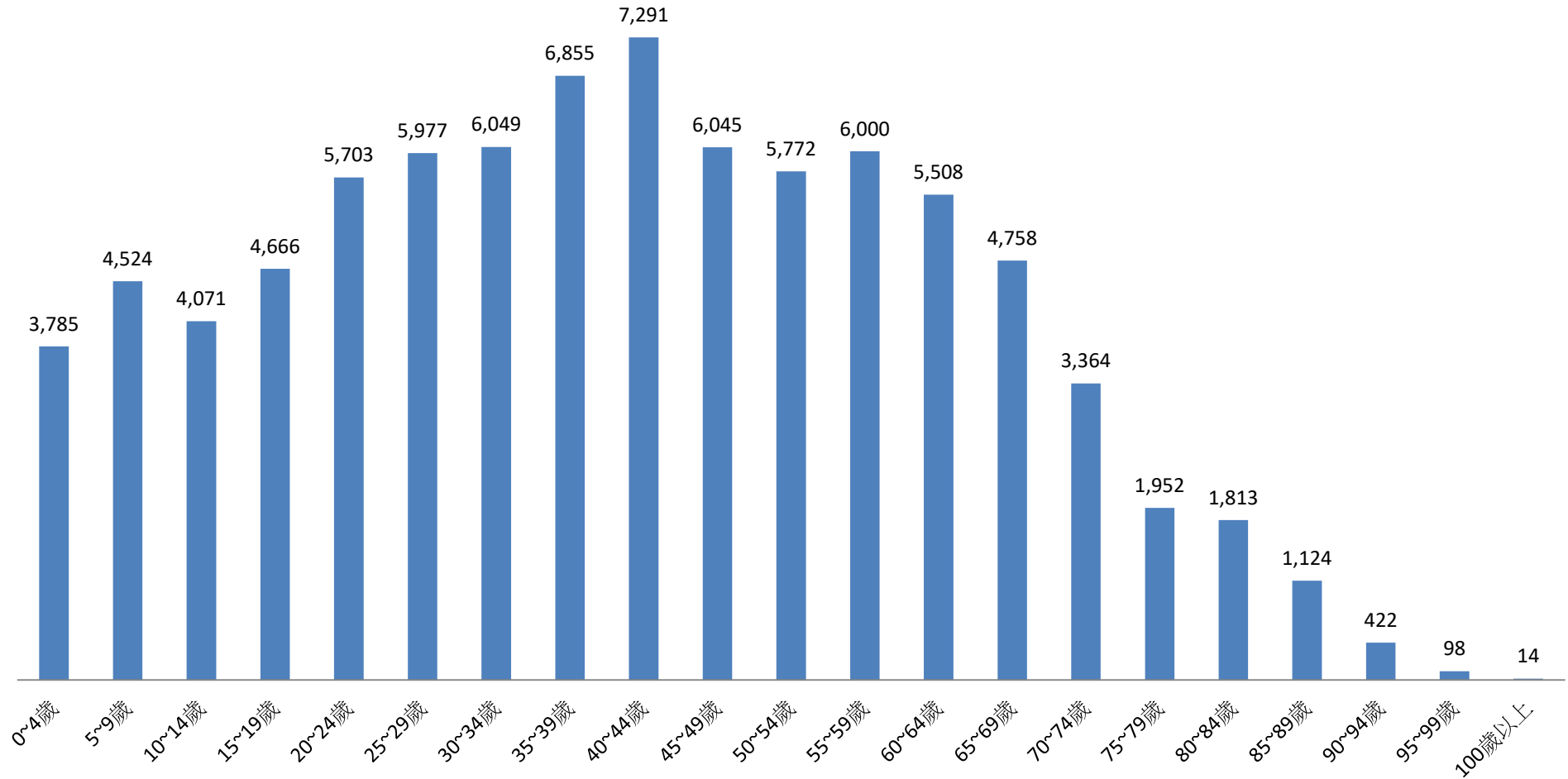
2.10 齡組 (人數)

2.10 齡組 (占總人口百分比%)

95~99歲 Years	100歲以上 Years & Over	年(月)底別 End of Year (Month)	0-9歲 Years	10-19歲 Years	20-29歲 Years	30-39歲 Years	40-49歲 Years	50-59歲 Years	60-69歲 Years	70-79歲 Years	80-89歲 Years	90-99歲 Years	100歲以上 Years & Over	年(月)底別 End of Year (Month)	0-9歲 Years	10-19歲 Years	20-29歲 Years
#DIV/0!	#DIV/0!	一百一十一年2022	0	0	0	0	0	0	0	0	0	0	0	一百一十一年2022	#DIV/0!	#DIV/0!	#DIV/0!
0.11	0.02	一月 Jan.	8,309	8,737	11,680	12,904	13,336	11,772	10,266	5,316	2,937	520	14	一月 Jan.	9.69	10.18	13.61
0.12	0.02	二月 Feb.	8,267	8,739	11,672	12,864	13,351	11,720	10,316	5,354	2,934	517	13	二月 Feb.	9.64	10.19	13.61
0.12	0.01	三月 Mar.	8,264	8,718	11,667	12,806	13,384	11,725	10,286	5,383	2,934	512	12	三月 Mar.	9.64	10.17	13.62
0.12	0.01	四月 Apr.	8,233	8,644	11,625	12,760	13,348	11,661	10,308	5,398	2,918	525	12	四月 Apr.	9.64	10.12	13.61
#DIV/0!	#DIV/0!	五月 May	0	0	0	0	0	0	0	0	0	0	0	五月 May	#DIV/0!	#DIV/0!	#DIV/0!
#DIV/0!	#DIV/0!	六月 June	0	0	0	0	0	0	0	0	0	0	0	六月 June	#DIV/0!	#DIV/0!	#DIV/0!
#DIV/0!	#DIV/0!	七月 July	0	0	0	0	0	0	0	0	0	0	0	七月 July	#DIV/0!	#DIV/0!	#DIV/0!
#DIV/0!	#DIV/0!	八月 Aug.	0	0	0	0	0	0	0	0	0	0	0	八月 Aug.	#DIV/0!	#DIV/0!	#DIV/0!
#DIV/0!	#DIV/0!	九月 Sept.	0	0	0	0	0	0	0	0	0	0	0	九月 Sept.	#DIV/0!	#DIV/0!	#DIV/0!
#DIV/0!	#DIV/0!	十月 Oct.	0	0	0	0	0	0	0	0	0	0	0	十月 Oct.	#DIV/0!	#DIV/0!	#DIV/0!
#DIV/0!	#DIV/0!	十一月 Nov.	0	0	0	0	0	0	0	0	0	0	0	十一月 Nov.	#DIV/0!	#DIV/0!	#DIV/0!
#DIV/0!	#DIV/0!	十二月 Dec.	0	0	0	0	0	0	0	0	0	0	0	十二月 Dec.	#DIV/0!	#DIV/0!	#DIV/0!

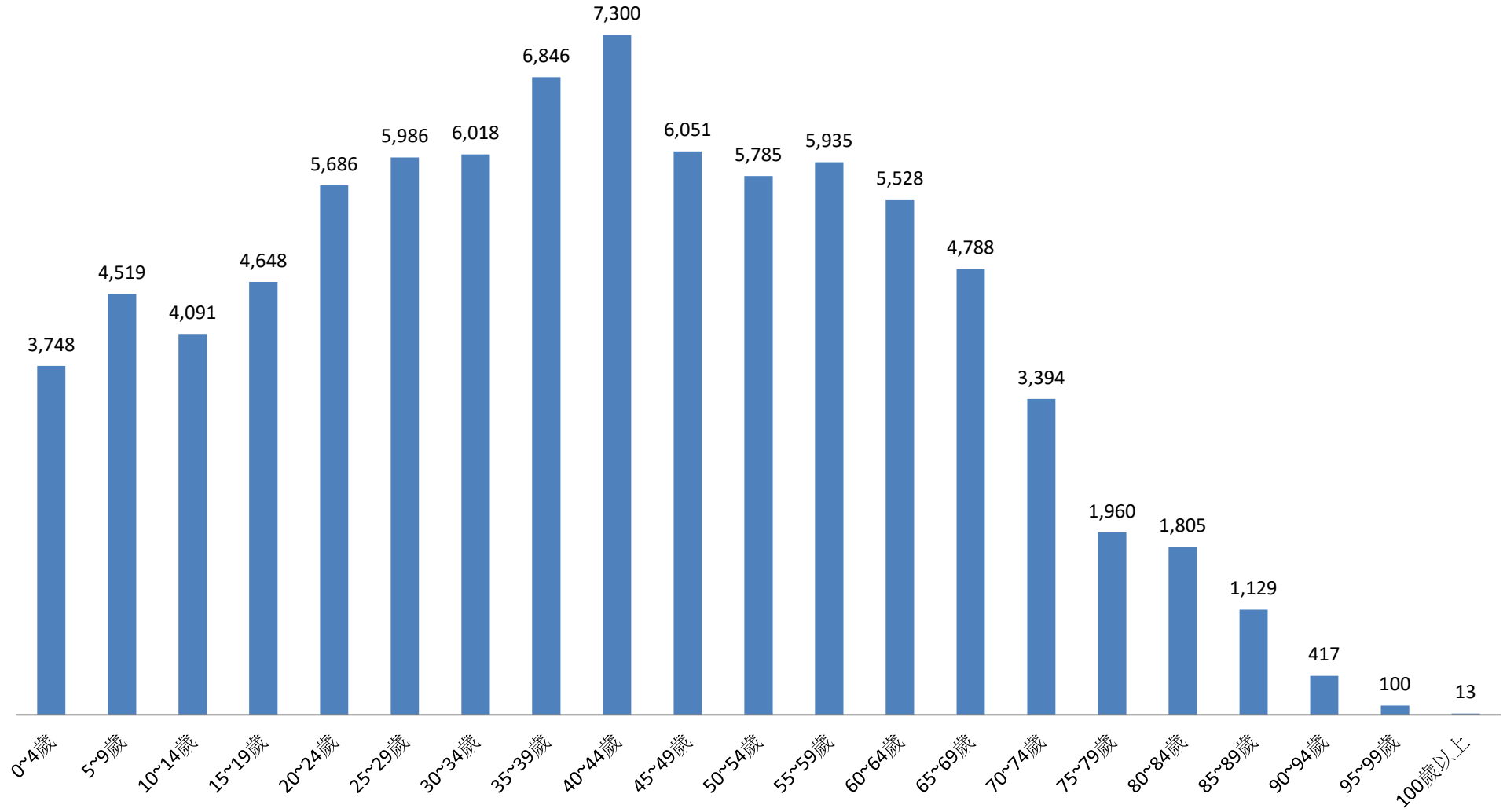
彰化縣鹿港鎮民國111年1月按5歲組分統計圖

■ 人數



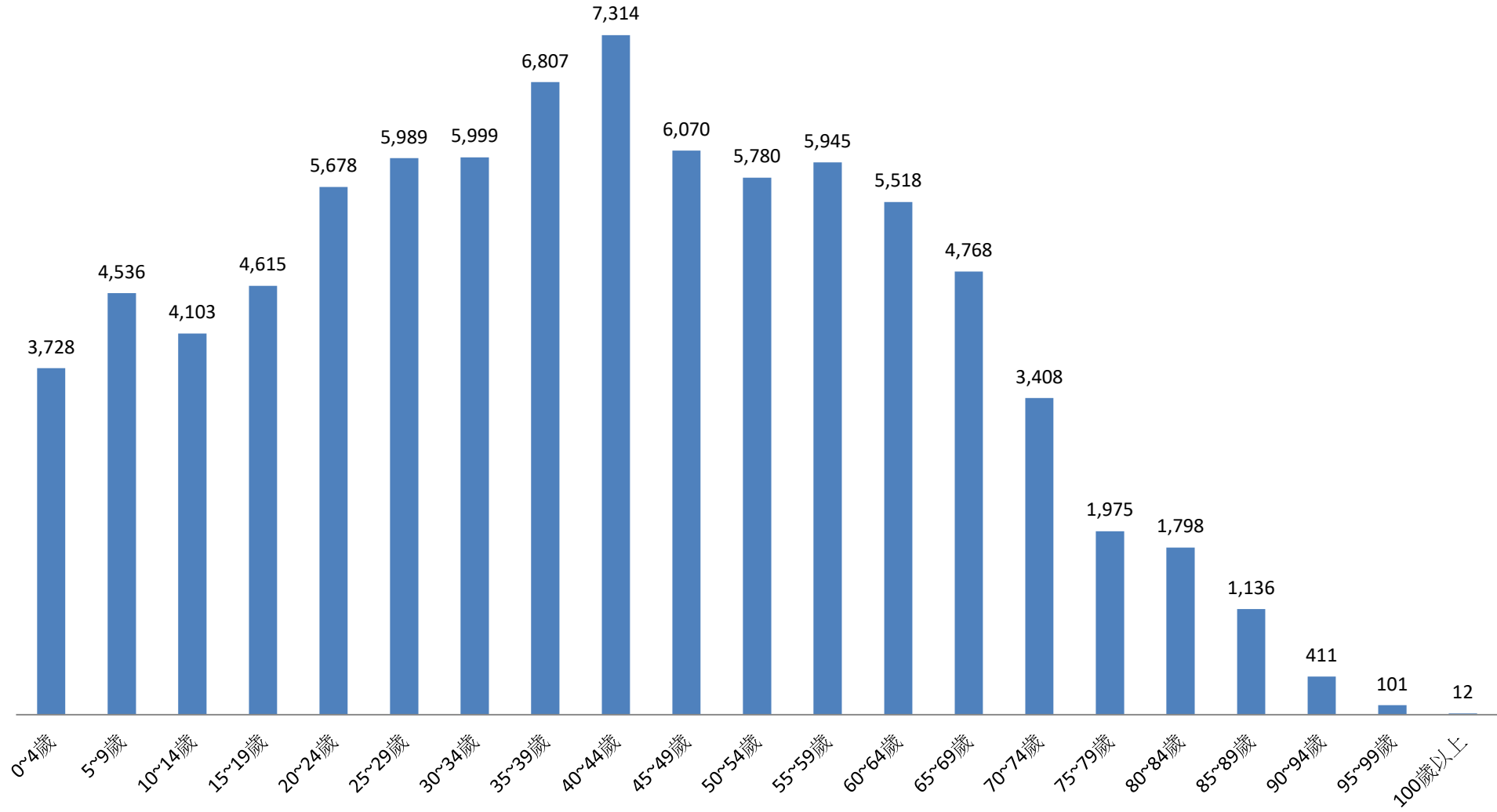
彰化縣鹿港鎮民國111年2月按5歲組分統計圖

■ 人數



彰化縣鹿港鎮民國111年3月按5歲組分統計圖

■ 人數



彰化縣鹿港鎮民國111年4月按5歲組分統計圖

■ 人數

