



	女	566	21	3	1	3	6	8	49	5	12	6	10	16	37	8	11	6	6	6	28	8	5
街尾里	計	2,761	121	15	27	25	20	34	213	31	54	36	51	41	168	33	35	39	28	33	125	25	23
	男	1,373	61	5	14	15	13	14	119	17	32	20	27	23	87	18	18	21	12	18	73	17	12
頂番里	女	1,388	60	10	13	10	7	20	94	14	22	16	24	18	81	15	17	18	16	15	52	8	11
	計	4,755	219	44	44	41	47	43	276	59	56	52	55	54	234	42	40	58	40	54	306	46	62
頭崙里	男	2,413	99	16	23	19	23	18	150	30	35	24	27	34	123	26	18	34	20	25	158	24	32
	女	2,342	120	28	21	22	24	25	126	29	21	28	28	20	111	16	22	24	20	29	148	22	30
廖厝里	計	3,141	147	29	25	29	40	24	136	39	25	22	27	23	166	30	26	32	35	43	197	28	38
	男	1,584	74	16	14	17	15	12	69	20	10	14	13	12	83	14	15	18	15	21	115	14	24
溝墘里	女	1,557	73	13	11	12	25	12	67	19	15	8	14	11	83	16	11	14	20	22	82	14	14
	計	4,840	201	37	42	45	37	40	190	42	33	29	42	44	166	32	25	37	38	34	278	72	48
草中里	男	2,496	126	24	24	26	24	28	101	20	21	13	22	25	71	11	10	17	16	17	158	42	22
	女	2,344	75	13	18	19	13	12	89	22	12	16	20	19	95	21	15	20	22	17	120	30	26
頭南里	計	5,010	239	44	49	44	48	54	249	50	56	47	48	48	239	47	48	41	51	52	293	61	47
	男	2,544	117	22	26	21	27	21	142	30	31	27	32	22	126	27	24	23	29	23	157	38	32
山崙里	女	2,466	122	22	23	23	21	33	107	20	25	20	16	26	113	20	24	18	22	29	136	23	15
	計	3,783	166	35	41	29	27	34	162	23	44	27	33	35	167	23	37	41	34	32	199	43	30
海埔里	男	1,923	85	16	26	11	11	21	76	11	19	13	19	14	84	11	13	22	18	20	105	22	16
	女	1,860	81	19	15	18	16	13	86	12	25	14	14	21	83	12	24	19	16	12	94	21	14
詔安里	計	2,564	116	27	28	19	19	23	76	10	13	15	16	22	98	20	21	18	23	16	141	21	29
	男	1,311	69	15	18	10	11	15	37	4	7	9	7	10	55	12	14	11	12	6	65	8	15
洋厝里	女	1,253	47	12	10	9	8	8	39	6	6	6	9	12	43	8	7	7	11	10	76	13	14
	計	3,527	138	26	32	28	25	27	125	24	24	26	34	17	140	29	22	25	31	33	169	32	33
永安里	男	1,839	68	10	13	20	8	17	68	14	12	16	18	8	68	11	13	12	12	20	89	14	20
	女	1,688	70	16	19	8	17	10	57	10	12	10	16	9	72	18	9	13	19	13	80	18	13
街尾里	計	4,221	209	36	43	42	40	48	156	29	23	33	34	37	156	28	27	29	44	28	232	43	32
	男	2,164	116	20	27	24	22	23	77	19	13	17	15	13	90	16	18	16	24	16	117	27	12
詔安里	女	2,057	93	16	16	18	18	25	79	10	10	16	19	24	66	12	9	13	20	12	115	16	20
	計	2,449	116	27	24	21	25	19	93	18	20	23	17	15	86	19	15	22	15	15	145	20	36
洋厝里	男	1,290	62	10	13	10	20	9	49	12	9	13	7	8	51	14	7	10	13	7	72	8	16
	女	1,159	54	17	11	11	5	10	44	6	11	10	10	7	35	5	8	12	2	8	73	12	20
街尾里	計	2,793	84	19	14	21	11	19	94	19	16	15	17	27	100	16	18	21	17	28	155	25	36
	男	1,445	48	11	6	11	5	15	50	10	8	6	11	15	49	8	9	10	6	16	79	13	16
永安里	女	1,348	36	8	8	10	6	4	44	9	8	9	6	12	51	8	9	11	11	12	76	12	20
	計	5,356	212	36	44	43	37	52	268	57	56	52	53	50	257	45	45	50	61	56	330	50	77
街尾里	男	2,625	100	20	18	20	20	22	137	31	29	26	25	26	140	23	27	30	34	26	177	24	40
	女	2,731	112	16	26	23	17	30	131	26	27	26	28	24	117	22	18	20	27	30	153	26	37



4	9	2	37	8	6	14	5	4	33	7	8	8	6	4	28	5	4	6	6	7	37	9	4	4
27	23	27	184	33	27	33	36	55	201	40	33	48	42	38	174	40	37	33	23	41	186	27	32	40
13	14	17	97	16	12	17	20	32	106	22	16	27	19	22	100	21	24	19	12	24	77	12	9	20
14	9	10	87	17	15	16	16	23	95	18	17	21	23	16	74	19	13	14	11	17	109	15	23	20
47	76	75	325	60	63	60	74	68	299	64	56	63	54	62	339	60	71	63	72	73	409	63	65	93
20	43	39	167	27	33	32	38	37	152	28	28	30	31	35	176	30	39	31	38	38	199	26	30	49
27	33	36	158	33	30	28	36	31	147	36	28	33	23	27	163	30	32	32	34	35	210	37	35	44
38	37	56	236	50	44	44	49	49	222	60	40	37	45	40	241	55	64	39	43	40	253	50	47	56
22	24	31	125	29	22	22	23	29	103	25	22	16	19	21	116	27	29	24	20	16	111	20	23	26
16	13	25	111	21	22	22	26	20	119	35	18	21	26	19	125	28	35	15	23	24	142	30	24	30
52	43	63	391	71	75	76	85	84	418	82	88	86	81	81	392	74	75	89	80	74	385	70	81	67
29	31	34	199	34	36	38	41	50	222	41	44	51	46	40	212	36	38	52	44	42	194	39	36	36
23	12	29	192	37	39	38	44	34	196	41	44	35	35	41	180	38	37	37	36	32	191	31	45	31
61	60	64	371	71	68	58	81	93	369	71	76	74	72	76	368	74	55	65	86	88	435	70	101	97
32	27	28	193	34	33	28	41	57	197	39	41	40	34	43	193	36	29	37	40	51	211	36	46	47
29	33	36	178	37	35	30	40	36	172	32	35	34	38	33	175	38	26	28	46	37	224	34	55	50
36	41	49	244	51	42	42	50	59	273	50	50	53	63	57	266	60	50	53	57	46	326	50	73	73
20	24	23	130	27	23	19	28	33	136	19	26	31	28	32	139	35	26	25	33	20	165	24	36	41
16	17	26	114	24	19	23	22	26	137	31	24	22	35	25	127	25	24	28	24	26	161	26	37	32
35	25	31	219	47	51	40	36	45	210	48	35	48	38	41	191	38	37	40	43	33	199	31	33	45
12	14	16	108	19	30	19	14	26	110	29	20	25	19	17	96	22	20	20	19	15	96	17	18	19
23	11	15	111	28	21	21	22	19	100	19	15	23	19	24	95	16	17	20	24	18	103	14	15	26
26	41	37	290	61	58	47	60	64	248	51	48	56	45	48	225	40	43	38	60	44	228	57	50	33
21	19	15	152	33	29	24	27	39	127	27	20	32	21	27	125	23	28	19	30	25	116	26	31	23
5	22	22	138	28	29	23	33	25	121	24	28	24	24	21	100	17	15	19	30	19	112	31	19	10
50	52	55	270	47	54	51	49	69	290	57	53	48	75	57	317	52	61	65	69	70	408	76	78	86
29	23	26	140	25	30	25	26	34	150	25	27	24	37	37	162	28	34	33	31	36	220	36	44	48
21	29	29	130	22	24	26	23	35	140	32	26	24	38	20	155	24	27	32	38	34	188	40	34	38
24	26	39	163	31	35	34	32	31	155	28	35	26	32	34	201	37	39	44	41	40	219	35	44	45
12	18	18	96	16	26	20	19	15	72	11	15	13	15	18	109	26	21	17	21	24	120	17	28	23
12	8	21	67	15	9	14	13	16	83	17	20	13	17	16	92	11	18	27	20	16	99	18	16	22
33	24	37	190	36	41	32	39	42	197	41	40	37	38	41	207	41	47	34	46	39	213	35	38	45
16	12	22	104	22	18	16	22	26	111	24	19	19	28	21	102	19	23	14	24	22	109	18	17	26
17	12	15	86	14	23	16	17	16	86	17	21	18	10	20	105	22	24	20	22	17	104	17	21	19
59	76	68	352	69	85	65	61	72	382	71	71	81	84	75	342	65	77	60	72	68	425	69	80	81
29	47	37	185	33	52	32	31	37	193	35	37	33	42	46	173	34	41	33	35	30	204	34	40	37
30	29	31	167	36	33	33	30	35	189	36	34	48	42	29	169	31	36	27	37	38	221	35	40	44



7	13	49	9	11	12	7	10	41	8	8	5	7	13	30	4	6	6	9	5	36	5	7	10	8	6
43	44	202	43	43	47	32	37	192	35	37	42	38	40	177	41	25	43	37	31	213	49	53	38	48	25
16	20	107	21	23	22	18	23	89	9	22	20	18	20	87	16	15	20	22	14	100	20	26	16	23	15
27	24	95	22	20	25	14	14	103	26	15	22	20	20	90	25	10	23	15	17	113	29	27	22	25	10
95	93	416	85	68	84	87	92	376	72	88	69	75	72	302	73	60	64	45	60	329	60	76	70	62	61
46	48	215	50	41	37	42	45	200	39	45	37	41	38	159	37	32	34	26	30	179	34	39	44	32	30
49	45	201	35	27	47	45	47	176	33	43	32	34	34	143	36	28	30	19	30	150	26	37	26	30	31
50	50	288	68	61	57	45	57	224	42	49	38	45	50	219	46	38	50	53	32	202	39	38	40	50	35
18	24	157	28	37	35	24	33	117	19	25	22	22	29	125	26	23	24	30	22	106	21	22	18	24	21
32	26	131	40	24	22	21	24	107	23	24	16	23	21	94	20	15	26	23	10	96	18	16	22	26	14
82	85	393	85	81	82	78	67	338	67	69	61	80	61	361	75	75	76	68	67	358	81	76	65	68	68
36	47	223	44	47	56	38	38	165	37	29	30	39	30	188	43	39	40	40	26	179	39	38	31	36	35
46	38	170	41	34	26	40	29	173	30	40	31	41	31	173	32	36	36	28	41	179	42	38	34	32	33
84	83	473	94	98	90	91	100	300	70	61	61	57	51	315	68	61	61	57	68	330	66	67	66	64	67
41	41	254	53	51	49	53	48	154	37	36	24	29	28	166	38	36	31	29	32	162	30	39	30	34	29
43	42	219	41	47	41	38	52	146	33	25	37	28	23	149	30	25	30	28	36	168	36	28	36	30	38
61	69	282	64	58	62	48	50	228	51	40	50	49	38	259	41	57	45	45	71	294	65	50	64	52	63
30	34	144	27	33	33	30	21	116	27	18	29	22	20	144	25	33	26	26	34	162	39	23	33	35	32
31	35	138	37	25	29	18	29	112	24	22	21	27	18	115	16	24	19	19	37	132	26	27	31	17	31
42	48	207	41	41	33	46	46	152	38	34	30	17	33	186	38	37	41	34	36	209	40	44	37	48	40
21	21	106	23	23	19	20	21	74	17	14	16	11	16	95	19	21	20	16	19	117	24	24	22	24	23
21	27	101	18	18	14	26	25	78	21	20	14	6	17	91	19	16	21	18	17	92	16	20	15	24	17
39	49	305	54	69	62	62	58	274	54	52	57	54	57	273	52	49	56	51	65	235	55	42	41	57	40
19	17	163	30	39	34	34	26	139	24	25	31	33	26	153	28	21	36	32	36	137	36	24	24	29	24
20	32	142	24	30	28	28	32	135	30	27	26	21	31	120	24	28	20	19	29	98	19	18	17	28	16
81	87	362	73	87	83	58	61	283	66	45	61	52	59	301	44	70	60	52	75	269	63	49	49	53	55
41	51	191	42	47	40	29	33	143	28	18	41	24	32	143	21	36	28	22	36	149	39	20	29	32	29
40	36	171	31	40	43	29	28	140	38	27	20	28	27	158	23	34	32	30	39	120	24	29	20	21	26
55	40	241	47	53	44	61	36	185	39	41	37	34	34	150	30	29	33	36	22	164	28	35	28	37	36
34	18	131	27	28	22	34	20	101	20	26	17	16	22	80	14	20	13	19	14	85	12	17	16	24	16
21	22	110	20	25	22	27	16	84	19	15	20	18	12	70	16	9	20	17	8	79	16	18	12	13	20
58	37	216	44	42	38	43	49	184	43	30	40	37	34	224	40	48	49	45	42	243	42	43	56	54	48
25	23	114	23	22	21	19	29	83	18	15	21	14	15	118	25	25	29	20	19	144	27	21	35	32	29
33	14	102	21	20	17	24	20	101	25	15	19	23	19	106	15	23	20	25	23	99	15	22	21	22	19
105	90	441	94	94	80	98	75	348	73	60	66	74	75	416	78	80	98	73	87	381	65	82	86	76	72
51	42	215	49	49	40	37	40	161	36	30	28	35	32	204	36	39	48	33	48	182	31	36	48	37	30
54	48	226	45	45	40	61	35	187	37	30	38	39	43	212	42	41	50	40	39	199	34	46	38	39	42



23	7	-	10	1	5	35	8	5	12	5	5	27	6	3	6	6	6	18	2	4	3	6	3	20	5
175	44	46	29	31	25	162	45	26	32	30	29	96	27	13	29	14	13	63	12	11	16	17	7	68	13
87	22	22	16	19	8	72	17	15	15	10	15	48	14	5	20	6	3	25	3	7	7	7	1	29	7
88	22	24	13	12	17	90	28	11	17	20	14	48	13	8	9	8	10	38	9	4	9	10	6	39	6
289	63	63	56	57	50	225	55	48	38	37	47	151	29	40	40	18	24	99	15	12	30	17	25	90	22
142	34	30	28	27	23	122	34	29	19	17	23	67	16	17	17	8	9	44	8	7	10	9	10	37	6
147	29	33	28	30	27	103	21	19	19	20	24	84	13	23	23	10	15	55	7	5	20	8	15	53	16
172	35	39	37	27	34	165	41	37	32	24	31	112	32	24	20	21	15	66	11	10	20	10	15	48	7
85	19	19	17	16	14	78	20	17	18	9	14	54	16	13	10	7	8	28	4	2	11	3	8	21	4
87	16	20	20	11	20	87	21	20	14	15	17	58	16	11	10	14	7	38	7	8	9	7	7	27	3
302	63	62	68	58	51	254	64	52	57	37	44	165	44	35	31	25	30	94	16	23	24	17	14	84	20
156	34	30	37	36	19	116	27	25	30	14	20	87	21	21	14	12	19	43	8	11	8	8	8	29	6
146	29	32	31	22	32	138	37	27	27	23	24	78	23	14	17	13	11	51	8	12	16	9	6	55	14
336	74	69	78	52	63	297	60	73	63	49	52	176	42	40	29	36	29	101	21	25	16	17	22	69	14
154	31	36	31	29	27	140	35	27	30	25	23	82	18	18	14	20	12	48	10	14	7	8	9	30	7
182	43	33	47	23	36	157	25	46	33	24	29	94	24	22	15	16	17	53	11	11	9	9	13	39	7
263	57	53	48	61	44	217	45	52	36	44	40	133	30	27	25	23	28	116	23	16	16	30	31	100	12
142	30	24	31	34	23	110	25	21	18	26	20	61	14	14	11	9	13	56	11	6	6	16	17	35	3
121	27	29	17	27	21	107	20	31	18	18	20	72	16	13	14	14	15	60	12	10	10	14	14	65	9
170	36	29	36	40	29	131	23	25	31	32	20	88	16	16	21	19	16	60	12	11	12	16	9	53	11
100	19	17	24	25	15	66	13	16	18	12	7	40	6	6	8	12	8	29	7	2	6	8	6	21	5
70	17	12	12	15	14	65	10	9	13	20	13	48	10	10	13	7	8	31	5	9	6	8	3	32	6
236	56	46	50	51	33	203	50	43	24	35	51	149	36	32	27	29	25	108	22	17	20	26	23	94	16
131	28	28	27	27	21	99	26	18	14	15	26	66	14	12	9	20	11	60	13	7	12	14	14	42	4
105	28	18	23	24	12	104	24	25	10	20	25	83	22	20	18	9	14	48	9	10	8	12	9	52	12
327	75	63	73	62	54	220	57	47	25	51	40	164	38	40	38	25	23	91	18	14	21	16	22	90	19
158	35	32	40	29	22	109	30	21	15	29	14	77	15	22	17	13	10	50	12	10	9	10	9	42	13
169	40	31	33	33	32	111	27	26	10	22	26	87	23	18	21	12	13	41	6	4	12	6	13	48	6
143	28	32	26	31	26	160	32	25	34	31	38	83	22	17	15	13	16	49	7	20	8	2	12	48	13
71	14	17	13	16	11	76	18	13	8	17	20	51	12	9	10	11	9	26	5	9	5	2	5	21	6
72	14	15	13	15	15	84	14	12	26	14	18	32	10	8	5	2	7	23	2	11	3	-	7	27	7
188	35	45	30	47	31	155	44	28	35	26	22	104	25	18	25	23	13	80	17	16	21	13	13	80	14
101	20	21	17	27	16	86	27	15	11	20	13	46	11	8	9	10	8	32	6	7	9	4	6	35	6
87	15	24	13	20	15	69	17	13	24	6	9	58	14	10	16	13	5	48	11	9	12	9	7	45	8
314	67	72	59	62	54	270	60	57	53	45	55	223	54	53	41	38	37	149	25	36	31	28	29	136	37
159	41	34	26	27	31	133	30	31	31	18	23	102	22	29	21	14	16	65	8	19	10	14	14	56	15
155	26	38	33	35	23	137	30	26	22	27	32	121	32	24	20	24	21	84	17	17	21	14	15	80	22



單位：人

80~84歲				85~89歲						90~94歲						95~99歲					100歲以上	
81歲	82歲	83歲	84歲	合計	85歲	86歲	87歲	88歲	89歲	合計	90歲	91歲	92歲	93歲	94歲	合計	95歲	96歲	97歲	98歲	99歲	
409	408	319	334	1,069	289	248	216	169	147	399	109	109	77	59	45	86	31	23	18	8	6	12
163	157	142	150	402	111	90	82	67	52	140	35	40	29	21	15	20	10	4	3	1	2	3
246	251	177	184	667	178	158	134	102	95	259	74	69	48	38	30	66	21	19	15	7	4	9
8	13	3	10	15	4	3	3	4	1	12	5	2	3	2	-	3	1	2	-	-	-	-
4	5	1	7	2	-	1	-	1	-	4	1	1	2	-	-	-	-	-	-	-	-	-
4	8	2	3	13	4	2	3	3	1	8	4	1	1	2	-	3	1	2	-	-	-	-
3	3	7	4	11	2	4	3	-	2	8	3	-	-	4	1	2	1	1	-	-	-	-
2	1	3	2	3	1	1	1	-	-	3	-	-	-	2	1	1	1	-	-	-	-	-
1	2	4	2	8	1	3	2	-	2	5	3	-	-	2	-	1	-	1	-	-	-	-
9	13	12	6	24	8	5	4	3	4	11	3	3	2	1	2	3	-	-	2	-	1	-
5	7	5	2	7	3	2	1	1	-	2	-	-	1	1	-	1	-	-	1	-	-	-
4	6	7	4	17	5	3	3	2	4	9	3	3	1	-	2	2	-	-	1	-	1	-
5	6	6	11	28	6	7	6	2	7	5	-	1	1	2	1	-	-	-	-	-	-	-
3	-	1	6	13	2	3	2	1	5	3	-	-	1	2	-	-	-	-	-	-	-	-
2	6	5	5	15	4	4	4	1	2	2	-	1	-	-	1	-	-	-	-	-	-	-
29	29	32	29	75	19	23	13	9	11	24	4	7	6	3	4	6	2	2	1	-	1	-
10	12	13	16	31	8	8	6	3	6	7	1	1	3	1	1	1	1	-	-	-	-	-
19	17	19	13	44	11	15	7	6	5	17	3	6	3	2	3	5	1	2	1	-	1	-
19	23	12	24	74	22	19	16	10	7	22	4	5	5	5	3	7	4	-	1	2	-	1
7	7	7	9	29	9	7	8	4	1	8	3	2	1	1	1	2	1	-	1	-	-	-
12	16	5	15	45	13	12	8	6	6	14	1	3	4	4	2	5	3	-	-	2	-	1
23	14	9	8	45	15	7	10	10	3	14	1	6	6	1	-	2	-	1	1	-	-	1
12	4	4	2	10	3	1	3	3	-	5	-	2	3	-	-	-	-	-	-	-	-	1
11	10	5	6	35	12	6	7	7	3	9	1	4	3	1	-	2	-	1	1	-	-	-
23	24	23	17	50	11	13	12	6	8	24	5	9	3	4	3	6	3	2	-	1	-	-
9	7	7	5	17	4	5	2	3	3	11	2	3	2	3	1	1	1	-	-	-	-	-
14	17	16	12	33	7	8	10	3	5	13	3	6	1	1	2	5	2	2	-	1	-	-
4	6	4	2	6	1	3	1	-	1	5	1	2	-	1	1	-	-	-	-	-	-	-
1	5	1	-	3	1	1	-	-	1	1	-	-	-	1	-	-	-	-	-	-	-	-
3	1	3	2	3	-	2	1	-	-	4	1	2	-	-	1	-	-	-	-	-	-	-
15	10	7	10	20	4	6	5	1	4	9	2	1	1	3	2	1	1	-	-	-	-	-
4	4	5	7	11	2	2	4	1	2	3	-	-	-	1	2	1	1	-	-	-	-	-
11	6	2	3	9	2	4	1	-	2	6	2	1	1	2	-	-	-	-	-	-	-	-
5	10	7	8	26	6	7	5	2	6	18	4	6	2	2	4	4	1	-	2	-	1	-
3	3	4	5	10	3	5	1	-	1	7	2	2	-	1	2	-	-	-	-	-	-	-
2	7	3	3	16	3	2	4	2	5	11	2	4	2	1	2	4	1	-	2	-	1	-
9	7	8	7	32	6	4	7	8	7	11	5	2	1	-	3	4	2	1	-	1	-	1
4	3	2	3	13	4	2	-	5	2	3	1	1	-	-	1	1	1	-	-	-	-	-
5	4	6	4	19	2	2	7	3	5	8	4	1	1	-	2	3	1	1	-	1	-	1
12	12	12	10	27	11	6	2	5	3	10	3	1	4	-	2	2	-	-	1	1	-	-
3	5	4	4	11	6	2	1	2	-	2	1	-	-	-	1	-	-	-	-	-	-	-
9	7	8	6	16	5	4	1	3	3	8	2	1	4	-	1	2	-	-	1	1	-	-
-	5	7	1	8	3	2	1	-	2	5	2	2	1	-	-	-	-	-	-	-	-	-
-	1	5	1	3	1	1	1	-	-	1	-	-	1	-	-	-	-	-	-	-	-	-
-	4	2	-	5	2	1	-	-	2	4	2	2	-	-	-	-	-	-	-	-	-	-
10	8	7	4	22	6	4	5	6	1	5	2	1	-	1	1	3	-	1	1	1	-	-
4	2	3	3	6	2	1	1	2	-	3	1	1	-	1	-	-	-	-	-	-	-	-
6	6	4	1	16	4	3	4	4	1	2	1	-	-	-	1	3	-	1	1	1	-	-
2	3	3	3	17	1	8	1	3	4	6	-	2	2	2	-	2	-	1	1	-	-	-
-	3	1	-	5	-	2	1	1	1	1	-	1	-	-	-	-	-	-	-	-	-	-
2	-	2	3	12	1	6	-	2	3	5	-	1	2	2	-	2	-	1	1	-	-	-
5	8	12	8	17	5	1	2	3	6	6	-	1	1	2	2	-	-	-	-	-	-	1
3	4	6	5	5	1	1	1	-	2	1	-	-	-	-	1	-	-	-	-	-	-	1

2	4	6	3	12	4	-	1	3	4	5	-	1	1	2	1	-	-	-	-	-	-
19	16	10	10	28	9	10	2	5	2	11	5	5	1	-	-	2	1	1	-	-	-
11	2	4	5	7	2	2	-	2	1	2	1	1	-	-	-	-	-	-	-	-	-
8	14	6	5	21	7	8	2	3	1	9	4	4	1	-	-	2	1	1	-	-	-
22	22	10	14	56	10	21	10	6	9	15	5	5	2	-	3	-	-	-	-	-	-
9	10	5	7	19	5	5	3	5	1	5	2	2	-	-	1	-	-	-	-	-	-
13	12	5	7	37	5	16	7	1	8	10	3	3	2	-	2	-	-	-	-	-	-
15	10	10	6	28	7	5	8	1	7	17	9	1	3	4	-	2	1	-	-	-	1
4	4	6	3	9	2	2	1	1	3	6	4	-	1	1	-	2	1	-	-	-	1
11	6	4	3	19	5	3	7	-	4	11	5	1	2	3	-	-	-	-	-	-	-
17	15	16	16	53	15	6	16	8	8	12	5	3	1	2	1	5	1	3	1	-	-
5	5	9	4	21	5	4	6	2	4	4	3	-	-	1	-	2	1	1	-	-	-
12	10	7	12	32	10	2	10	6	4	8	2	3	1	1	1	3	-	2	1	-	-
15	17	10	13	31	11	9	3	2	6	13	3	4	1	3	2	5	3	1	1	-	-
7	5	5	6	13	4	2	2	2	3	4	-	2	1	1	-	1	-	1	-	-	-
8	12	5	7	18	7	7	1	-	3	9	3	2	-	2	2	4	3	-	1	-	-
20	31	20	17	59	19	13	14	10	3	20	6	7	1	5	1	8	3	2	2	1	-
5	12	8	7	23	9	5	5	3	1	7	1	3	1	2	-	3	-	1	1	1	-
15	19	12	10	36	10	8	9	7	2	13	5	4	-	3	1	5	3	1	1	-	-
10	12	8	12	44	8	10	12	9	5	9	2	2	1	3	1	3	1	1	1	-	-
3	6	2	5	22	3	5	7	3	4	4	1	-	1	1	1	1	-	1	-	-	-
7	6	6	7	22	5	5	5	6	1	5	1	2	-	2	-	2	1	-	1	-	-
26	20	18	14	59	15	14	11	12	7	19	5	6	4	1	3	7	4	2	-	1	-
11	9	10	8	25	5	7	5	7	1	9	1	6	1	-	1	1	1	-	-	-	-
15	11	8	6	34	10	7	6	5	6	10	4	-	3	1	2	6	3	2	-	1	-
20	17	15	19	44	17	6	9	6	6	27	9	4	9	4	1	4	-	1	2	-	1
5	9	8	7	21	10	2	5	1	3	9	3	2	3	1	-	-	-	-	-	-	-
15	8	7	12	23	7	4	4	5	3	18	6	2	6	3	1	4	-	1	2	-	1
7	11	8	9	38	6	9	10	11	2	9	2	3	1	1	2	1	-	-	1	-	-
4	5	3	3	13	2	3	4	4	-	4	1	2	-	-	1	-	-	-	-	-	-
3	6	5	6	25	4	6	6	7	2	5	1	1	1	1	1	1	-	-	1	-	-
20	18	8	20	58	16	11	13	11	7	19	5	6	7	1	-	2	2	-	-	-	-
11	4	4	10	24	7	5	6	4	2	9	2	4	3	-	-	1	1	-	-	-	-
9	14	4	10	34	9	6	7	7	5	10	3	2	4	1	-	1	1	-	-	-	-
37	25	15	22	74	26	12	12	16	8	33	9	12	8	2	2	2	-	1	-	-	1
14	13	6	8	26	7	3	5	6	5	12	4	4	4	-	-	1	-	-	-	-	1
23	12	9	14	48	19	9	7	10	3	21	5	8	4	2	2	1	-	1	-	-	-

## 02-01 現住人口數年齡分配按單齡組 Resident Population by Single Year of Age

中華民國一百一十年底 End of 2021

單位：人 Unit: Persons

年底別 End of Year	性別 Sex	總計 Grand Total	0歲 Years	1歲 Years	2歲 Years	3歲 Years	4歲 Years	5歲 Years	6歲 Years	7歲 Years	8歲 Years	9歲 Years	10歲 Years	11歲 Years	12歲 Years	13歲 Years
一百一十年一月 2021/01	計 T.	86,538	709	796	784	849	871	885	962	777	1,043	901	662	844	853	877
	男 M.	43,886	357	435	414	456	451	470	517	403	537	458	347	443	456	460
	女 F.	42,652	352	361	370	393	420	415	445	374	506	443	315	401	397	417
一百一十年二月 2021/02	計 T.	86,486	721	790	776	830	859	921	940	812	1,000	932	671	830	875	853
	男 M.	43,889	361	432	415	441	439	501	501	422	518	475	347	436	468	448
	女 F.	42,597	360	358	361	389	420	420	439	390	482	457	324	394	407	405
一百一十年三月 2021/03	計 T.	86,376	705	786	768	815	878	902	940	828	988	920	693	812	894	845
	男 M.	43,845	353	426	416	434	445	497	500	429	515	470	357	419	479	447
	女 F.	42,531	352	360	352	381	433	405	440	399	473	450	336	393	415	398
一百一十年四月 2021/04	計 T.	86,286	722	769	757	800	879	901	942	819	990	917	692	809	895	835
	男 M.	43,792	368	409	415	414	455	490	506	416	526	462	357	422	472	449
	女 F.	42,494	354	360	342	386	424	411	436	403	464	455	335	387	423	386
一百一十年五月 2021/05	計 T.	86,266	735	764	740	815	864	907	944	821	987	917	712	799	895	834
	男 M.	43,765	379	403	405	426	436	494	519	410	524	459	367	417	475	442
	女 F.	42,501	356	361	335	389	428	413	425	411	463	458	345	382	420	392
一百一十年六月 2021/06	計 T.	86,196	734	768	751	788	870	898	934	837	968	945	711	788	903	845
	男 M.	43,738	377	405	406	419	440	488	512	420	512	475	373	405	477	456
	女 F.	42,458	357	363	345	369	430	410	422	417	456	470	338	383	426	389
一百一十年七月 2021/07	計 T.	86,115	710	776	744	770	871	900	934	835	961	926	775	765	891	854
	男 M.	43,705	365	411	398	413	446	486	506	432	504	456	411	386	482	461
	女 F.	42,410	345	365	346	357	425	414	428	403	457	470	364	379	409	393
一百一十年八月 2021/08	計 T.	—	—	—	—	—	—	—	—	—	—	—	—	—	—	—
	男 M.	—	—	—	—	—	—	—	—	—	—	—	—	—	—	—
	女 F.	—	—	—	—	—	—	—	—	—	—	—	—	—	—	—
一百一十年九月 2021/09	計 T.	—	—	—	—	—	—	—	—	—	—	—	—	—	—	—
	男 M.	—	—	—	—	—	—	—	—	—	—	—	—	—	—	—
	女 F.	—	—	—	—	—	—	—	—	—	—	—	—	—	—	—
一百一十年十月 2021/10	計 T.	—	—	—	—	—	—	—	—	—	—	—	—	—	—	—
	男 M.	—	—	—	—	—	—	—	—	—	—	—	—	—	—	—
	女 F.	—	—	—	—	—	—	—	—	—	—	—	—	—	—	—
一百一十年十一月 2021/11	計 T.	—	—	—	—	—	—	—	—	—	—	—	—	—	—	—
	男 M.	—	—	—	—	—	—	—	—	—	—	—	—	—	—	—
	女 F.	—	—	—	—	—	—	—	—	—	—	—	—	—	—	—
一百一十年十二月 2021/12	計 T.	—	—	—	—	—	—	—	—	—	—	—	—	—	—	—
	男 M.	—	—	—	—	—	—	—	—	—	—	—	—	—	—	—
	女 F.	—	—	—	—	—	—	—	—	—	—	—	—	—	—	—

資料來源：彰化縣鹿港鎮戶政所。

Source: Lugang Township Household Registration Office, Changhua County













### 1.6-戶籍登記現住人口數按五歲、十歲年齡組分 Resident Population by 5-Year,10-Year Age Group

年(月)底別 End of Year (Month)	總人口數 Total	0~4歲 Years	5~9歲 Years	10~14歲 Years	15~19歲 Years	20~24歲 Years	25~29歲 Years	30~34歲 Years	35~39歲 Years	40~44歲 Years	45~49歲 Years	50~54歲 Years	55~59歲 Years	60~64歲 Years	65~69歲 Years	70~74歲 Years	75~79歲 Years	80~84歲 Years	85~89歲 Years	90~94歲 Years	95~99歲 Years	100歲以上 Years & Over
一百一十年2021	0	0	0	0	0	0	0	0	0	0	0	0	0	0	0	0	0	0	0	0	0	0
一月 Jan.	86,538	4,009	4,568	4,108	4,904	5,912	5,972	6,201	7,313	7,223	5,936	5,866	5,992	5,436	4,655	2,996	2,006	1,866	1,086	393	83	13
二月 Feb.	86,486	3,976	4,605	4,098	4,881	5,908	5,952	6,194	7,272	7,237	5,930	5,846	6,001	5,437	4,667	3,055	1,986	1,867	1,084	395	83	12
三月 Mar.	86,376	3,952	4,578	4,089	4,879	5,874	5,943	6,196	7,247	7,220	5,933	5,835	6,016	5,425	4,696	3,086	1,986	1,845	1,085	398	81	12
四月 Apr.	86,286	3,927	4,569	4,085	4,857	5,858	5,965	6,167	7,222	7,217	5,918	5,840	5,987	5,458	4,703	3,120	1,970	1,850	1,073	405	82	13
五月 May	86,266	3,918	4,576	4,076	4,856	5,854	5,959	6,168	7,171	7,226	5,930	5,845	5,964	5,463	4,719	3,146	1,972	1,837	1,088	402	84	12
六月 June	86,196	3,911	4,582	4,067	4,846	5,855	5,932	6,158	7,135	7,229	5,948	5,848	5,947	5,474	4,717	3,167	1,967	1,838	1,077	398	87	13
七月 July	86,115	3,871	4,556	4,090	4,819	5,850	5,913	6,120	7,125	7,265	5,935	5,855	5,941	5,498	4,728	3,191	1,955	1,837	1,069	399	86	12
八月 Aug.	0	0	0	0	0	0	0	0	0	0	0	0	0	0	0	0	0	0	0	0	0	0
九月 Sept.	0	0	0	0	0	0	0	0	0	0	0	0	0	0	0	0	0	0	0	0	0	0
十月 Oct.	0	0	0	0	0	0	0	0	0	0	0	0	0	0	0	0	0	0	0	0	0	0
十一月 Nov.	0	0	0	0	0	0	0	0	0	0	0	0	0	0	0	0	0	0	0	0	0	0
十二月 Dec.	0	0	0	0	0	0	0	0	0	0	0	0	0	0	0	0	0	0	0	0	0	0

資料來源：彰化縣鹿港鎮戶政所。

Source : Lugang Township Household Registration Office, Changhua County



## 2.10 齡組 (人數)

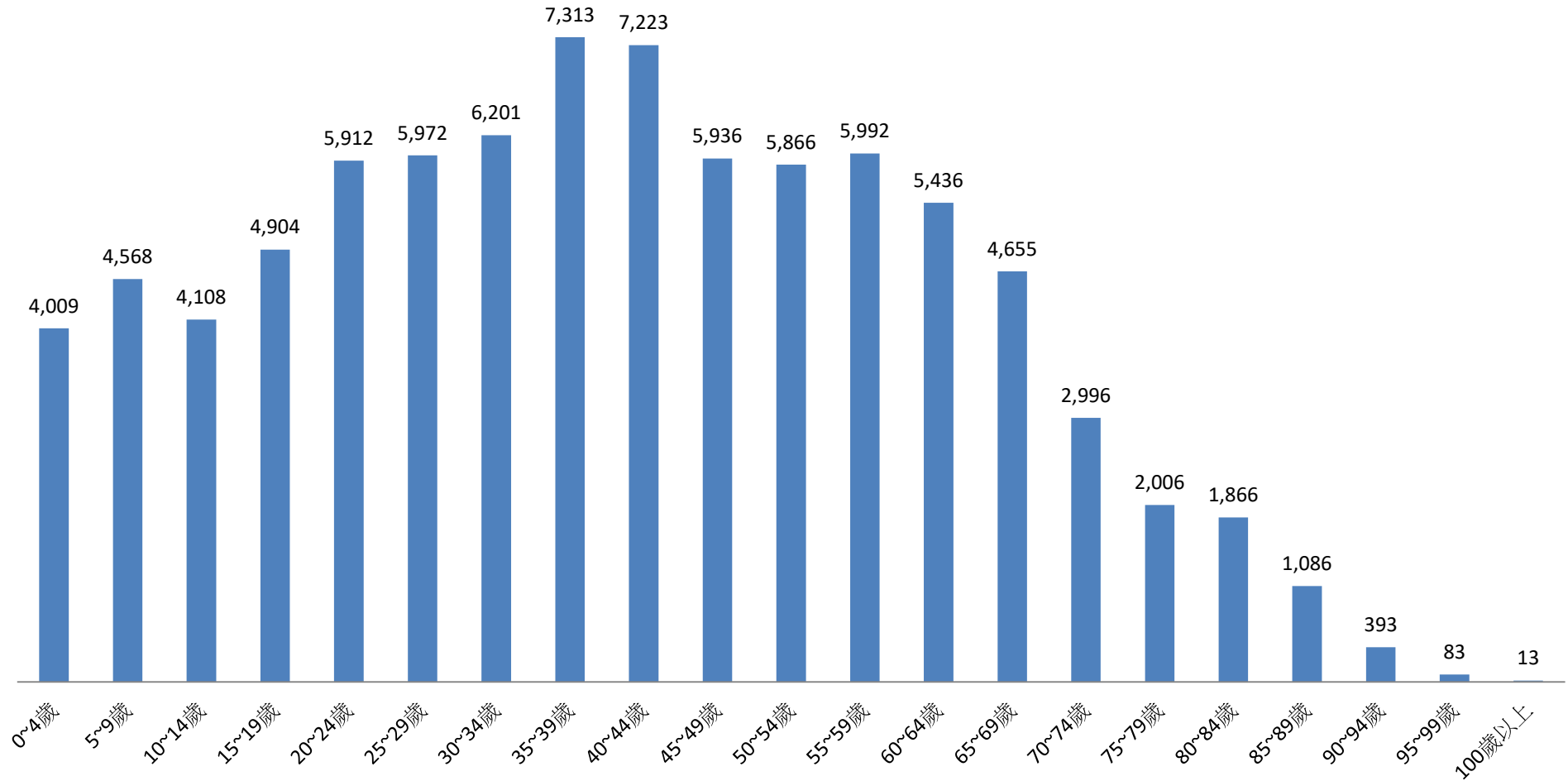
## 2.10 齡組 (占總人口百分比%)

95~99歲 Years	100歲以上 Years & Over	年(月)底別 End of Year (Month)	0-9歲 Years	10-19歲 Years	20-29歲 Years	30-39歲 Years	40-49歲 Years	50-59歲 Years	60-69歲 Years	70-79歲 Years	80-89歲 Years	90-99歲 Years	100歲以上 Years & Over	年(月)底別 End of Year (Month)	0-9歲 Years	10-19歲 Years	20-29歲 Years
#DIV/0!	#DIV/0!	一百一十年2021	0	0	0	0	0	0	0	0	0	0	0	一百一十年2021	#DIV/0!	#DIV/0!	#DIV/0!
0.10	0.02	一月 Jan.	8,577	9,012	11,884	13,514	13,159	11,858	10,091	5,002	2,952	476	13	一月 Jan.	9.91	10.41	13.73
0.10	0.01	二月 Feb.	8,581	8,979	11,860	13,466	13,167	11,847	10,104	5,041	2,951	478	12	二月 Feb.	9.92	10.38	13.71
0.09	0.01	三月 Mar.	8,530	8,968	11,817	13,443	13,153	11,851	10,121	5,072	2,930	479	12	三月 Mar.	9.88	10.38	13.68
0.10	0.02	四月 Apr.	8,496	8,942	11,823	13,389	13,135	11,827	10,161	5,090	2,923	487	13	四月 Apr.	9.85	10.36	13.70
0.10	0.01	五月 May	8,494	8,932	11,813	13,339	13,156	11,809	10,182	5,118	2,925	486	12	五月 May	9.85	10.35	13.69
0.10	0.02	六月 June	8,493	8,913	11,787	13,293	13,177	11,795	10,191	5,134	2,915	485	13	六月 June	9.85	10.34	13.67
0.10	0.01	七月 July	8,427	8,909	11,763	13,245	13,200	11,796	10,226	5,146	2,906	485	12	七月 July	9.79	10.35	13.66
#DIV/0!	#DIV/0!	八月 Aug.	0	0	0	0	0	0	0	0	0	0	0	八月 Aug.	#DIV/0!	#DIV/0!	#DIV/0!
#DIV/0!	#DIV/0!	九月 Sept.	0	0	0	0	0	0	0	0	0	0	0	九月 Sept.	#DIV/0!	#DIV/0!	#DIV/0!
#DIV/0!	#DIV/0!	十月 Oct.	0	0	0	0	0	0	0	0	0	0	0	十月 Oct.	#DIV/0!	#DIV/0!	#DIV/0!
#DIV/0!	#DIV/0!	十一月 Nov.	0	0	0	0	0	0	0	0	0	0	0	十一月 Nov.	#DIV/0!	#DIV/0!	#DIV/0!
#DIV/0!	#DIV/0!	十二月 Dec.	0	0	0	0	0	0	0	0	0	0	0	十二月 Dec.	#DIV/0!	#DIV/0!	#DIV/0!



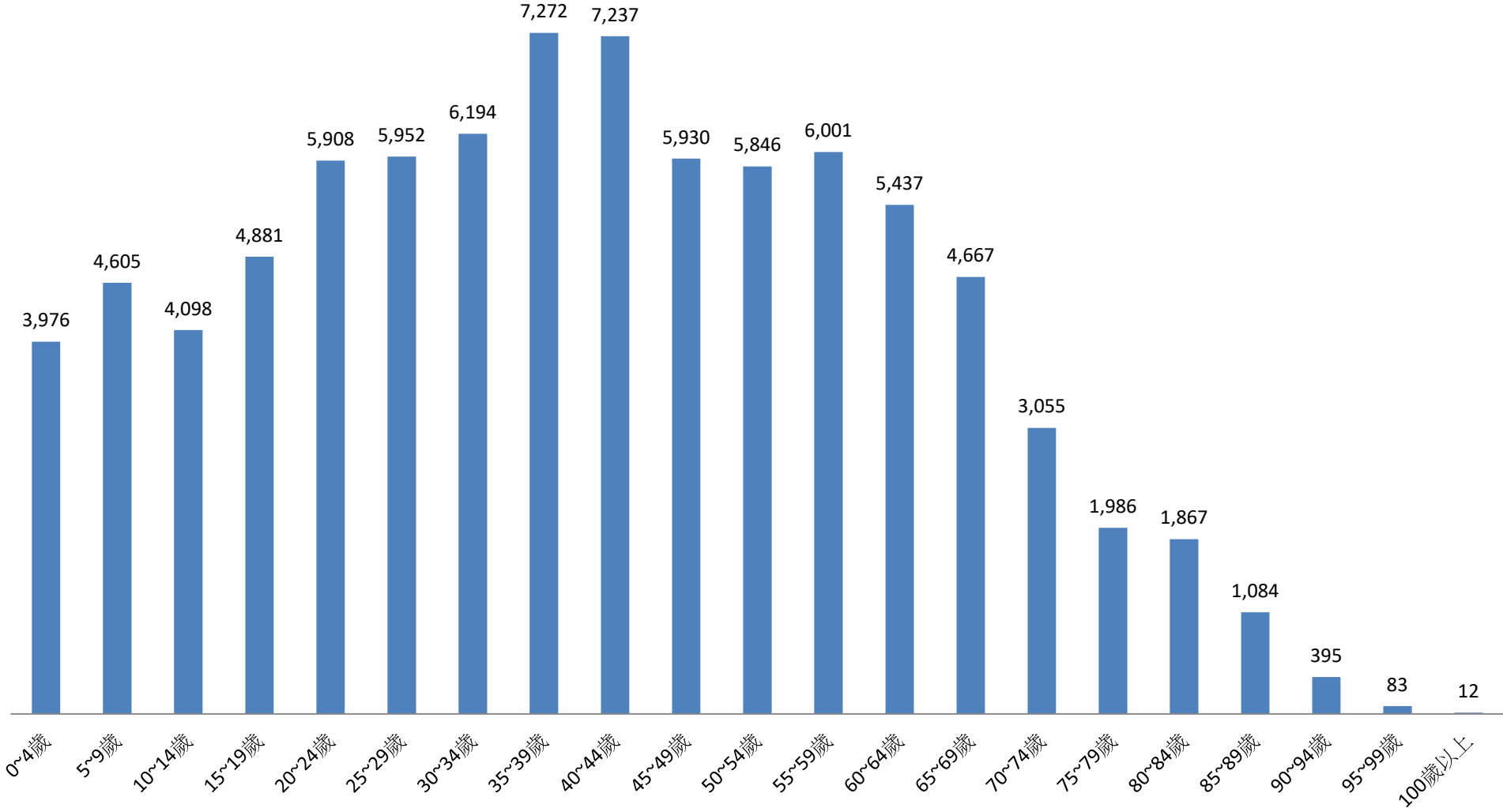
# 彰化縣鹿港鎮民國110年1月按5歲組分統計圖

■ 人數



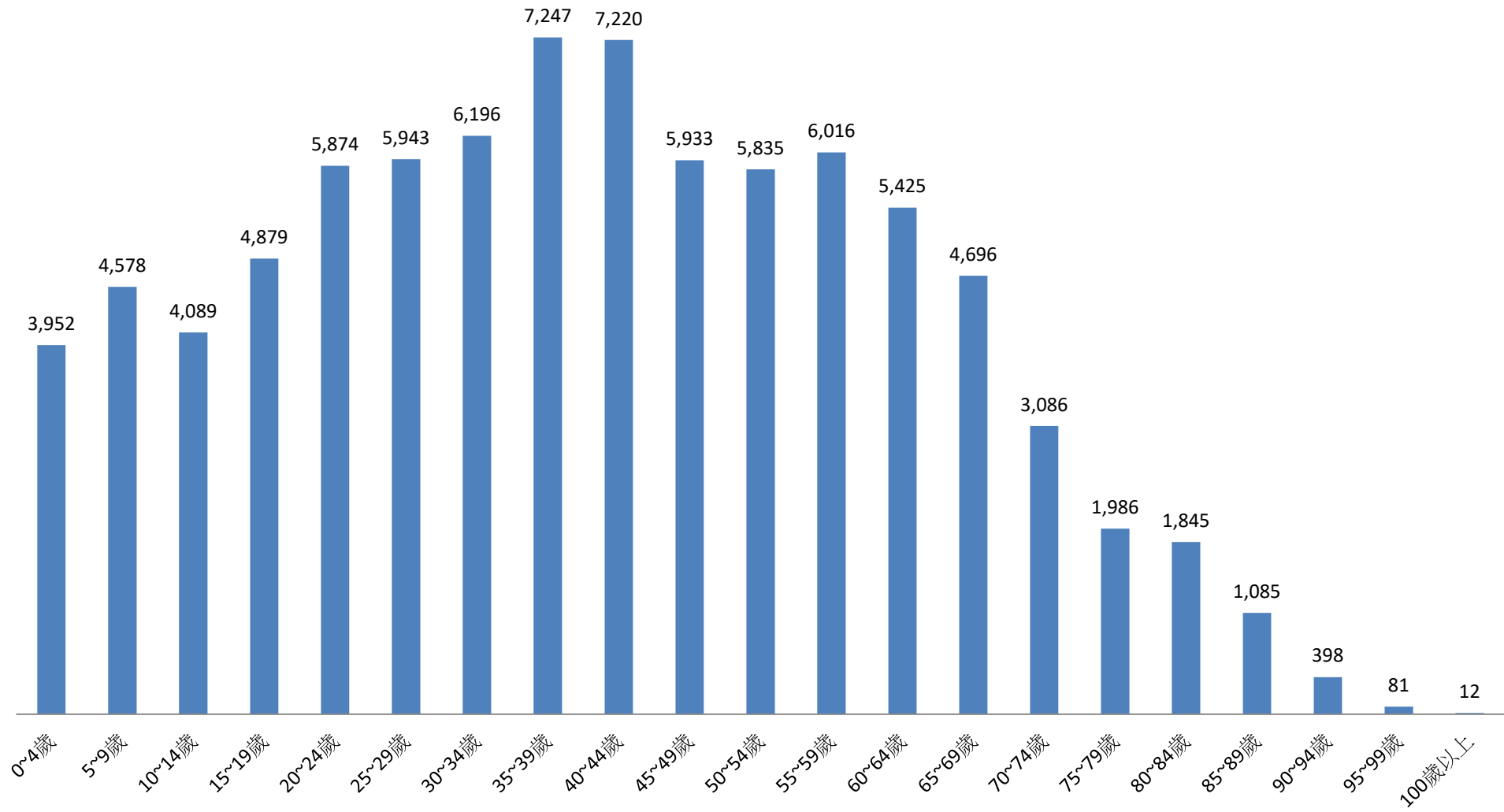
# 彰化縣鹿港鎮民國110年2月按5歲組分統計圖

■ 人數



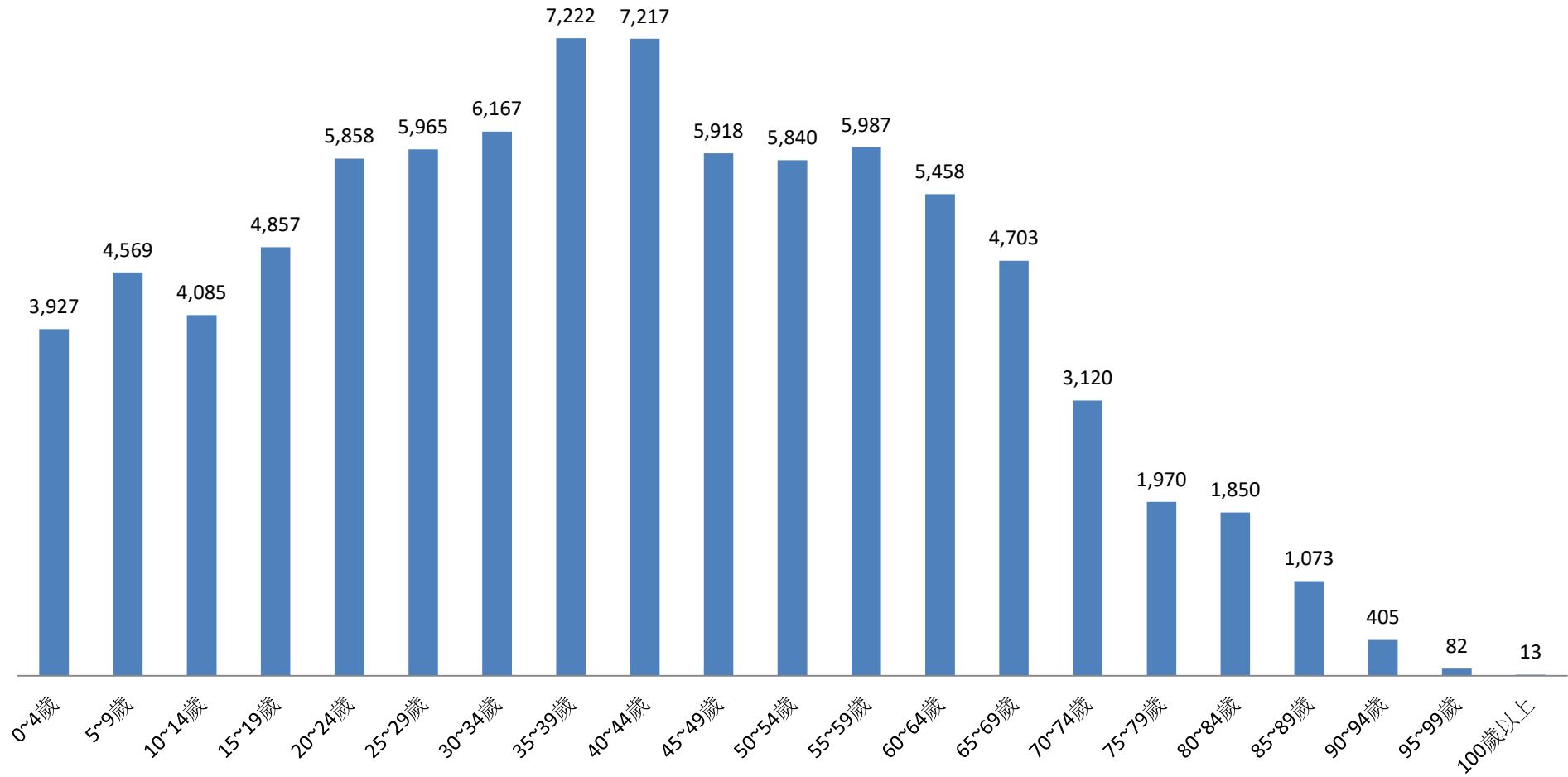
# 彰化縣鹿港鎮民國110年3月按5歲組分統計圖

■ 人數



# 彰化縣鹿港鎮民國110年4月按5歲組分統計圖

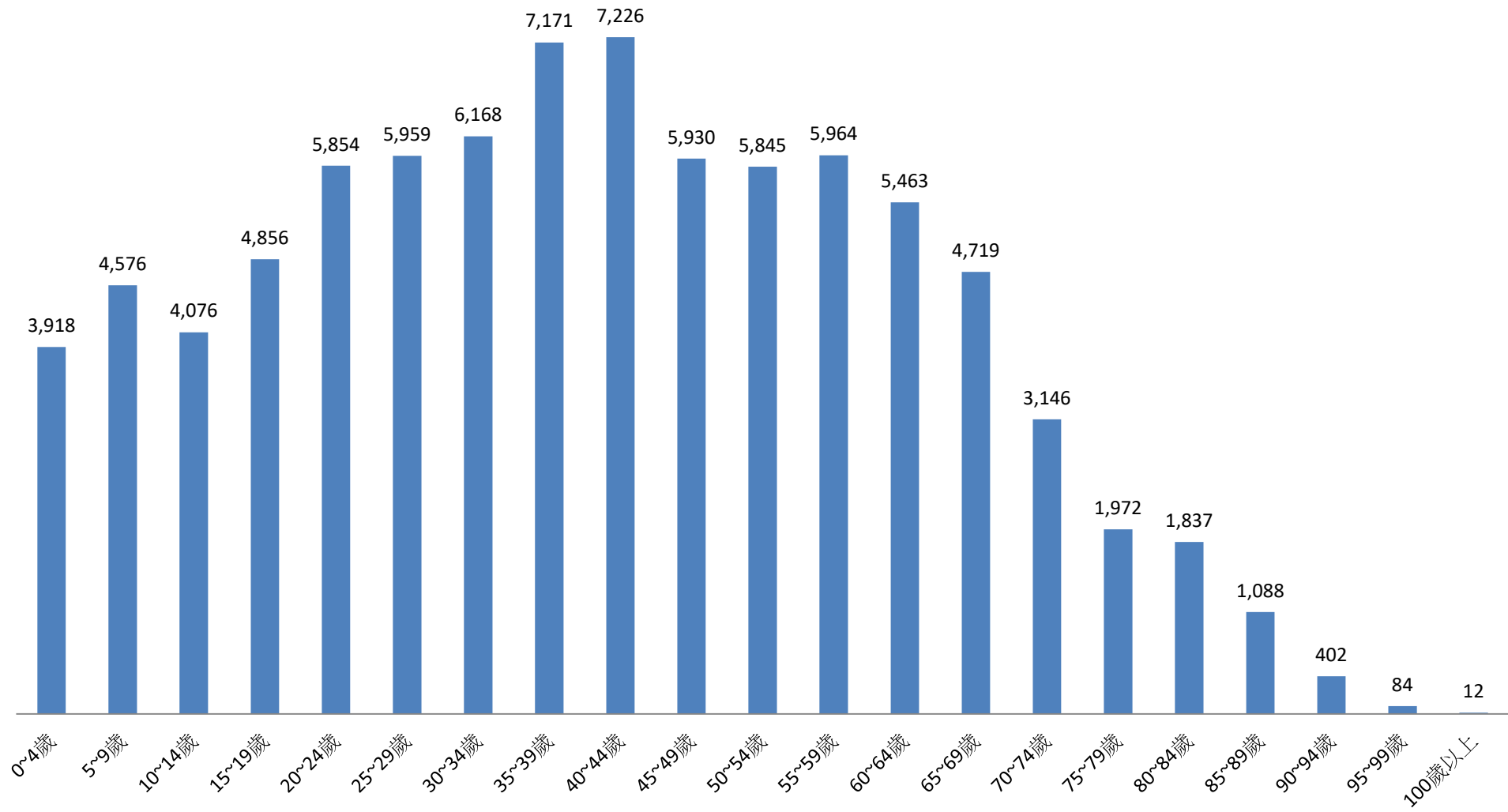
■ 人數





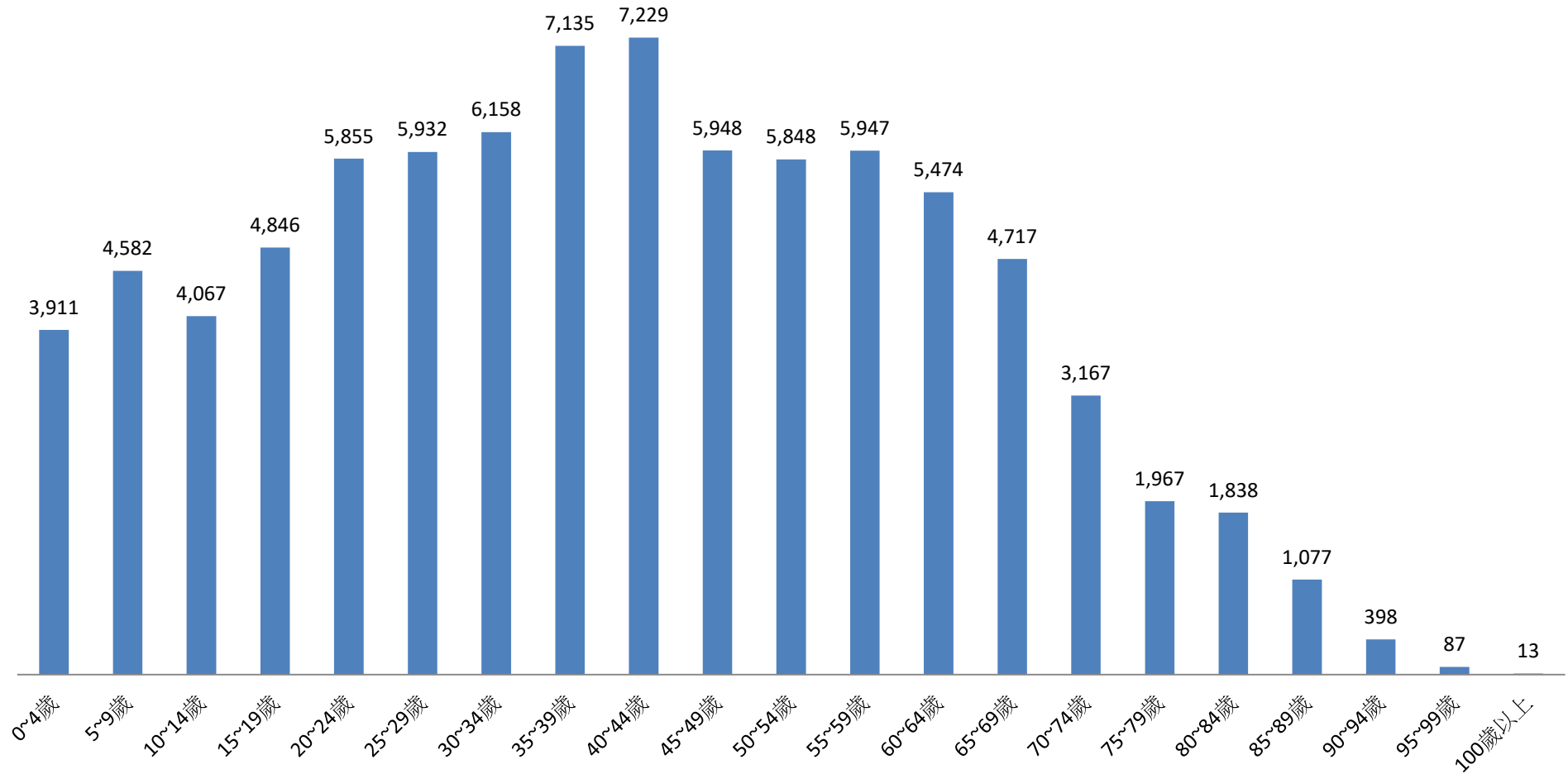
# 彰化縣鹿港鎮民國110年5月按5歲組分統計圖

■ 人數



# 彰化縣鹿港鎮民國110年6月按5歲組分統計圖

■ 人數



# 彰化縣鹿港鎮民國110年7月按5歲組分統計圖

■ 人數

