



	女	569	21	3	1	3	6	8	51	5	12	9	9	16	37	8	12	5	6	6	29	9	7
街尾里	計	2,775	121	16	27	25	21	32	211	33	53	35	49	41	168	33	37	40	27	31	126	25	27
	男	1,379	60	5	15	15	12	13	117	18	31	20	26	22	88	20	18	19	14	17	74	17	15
	女	1,396	61	11	12	10	9	19	94	15	22	15	23	19	80	13	19	21	13	14	52	8	12
頂番里	計	4,758	220	44	44	43	48	41	278	60	55	54	53	56	237	37	43	60	37	60	301	46	58
	男	2,413	99	16	21	22	23	17	152	30	33	25	28	36	123	21	20	34	18	30	153	21	32
	女	2,345	121	28	23	21	25	24	126	30	22	29	25	20	114	16	23	26	19	30	148	25	26
頭崙里	計	3,138	148	30	26	28	38	26	141	36	25	24	24	32	162	21	28	35	34	44	198	27	39
	男	1,589	76	16	14	17	14	15	72	18	12	14	13	15	84	11	16	21	14	22	115	13	26
	女	1,549	72	14	12	11	24	11	69	18	13	10	11	17	78	10	12	14	20	22	83	14	13
廖厝里	計	4,860	205	43	36	46	43	37	197	45	35	23	48	46	167	30	24	40	36	37	279	68	52
	男	2,503	127	27	21	26	28	25	103	23	20	10	27	23	75	9	11	18	16	21	157	38	24
	女	2,357	78	16	15	20	15	12	94	22	15	13	21	23	92	21	13	22	20	16	122	30	28
溝墘里	計	5,014	247	46	53	43	49	56	248	49	55	49	46	49	236	44	49	41	50	52	305	63	49
	男	2,543	120	24	28	19	28	21	138	29	30	28	30	21	125	28	25	23	26	23	164	39	35
	女	2,471	127	22	25	24	21	35	110	20	25	21	16	28	111	16	24	18	24	29	141	24	14
草中里	計	3,788	170	38	40	30	31	31	165	27	39	30	33	36	165	21	37	41	33	33	198	41	31
	男	1,927	89	17	26	13	14	19	75	10	18	15	17	15	82	11	12	21	18	20	108	21	17
	女	1,861	81	21	14	17	17	12	90	17	21	15	16	21	83	10	25	20	15	13	90	20	14
頭南里	計	2,561	113	26	28	20	17	22	77	11	12	13	17	24	93	17	22	16	21	17	144	21	31
	男	1,312	67	15	18	11	9	14	38	6	5	9	8	10	50	11	15	8	11	5	68	9	15
	女	1,249	46	11	10	9	8	8	39	5	7	4	9	14	43	6	7	8	10	12	76	12	16
山崙里	計	3,538	136	28	28	29	25	26	132	27	25	25	33	22	135	25	25	25	30	30	175	32	38
	男	1,843	67	9	13	20	9	16	71	15	14	15	16	11	66	9	14	13	11	19	92	14	25
	女	1,695	69	19	15	9	16	10	61	12	11	10	17	11	69	16	11	12	19	11	83	18	13
海埔里	計	4,224	210	31	45	43	39	52	153	26	28	28	39	32	155	28	29	27	43	28	235	45	33
	男	2,163	115	15	29	25	21	25	77	19	15	15	17	11	89	15	20	15	24	15	118	26	16
	女	2,061	95	16	16	18	18	27	76	7	13	13	22	21	66	13	9	12	19	13	117	19	17
詔安里	計	2,442	115	27	25	21	26	16	94	22	21	20	17	14	87	18	15	24	15	15	140	21	33
	男	1,288	63	12	11	13	19	8	50	15	11	8	9	7	51	13	7	12	12	7	70	8	16
	女	1,154	52	15	14	8	7	8	44	7	10	12	8	7	36	5	8	12	3	8	70	13	17
洋厝里	計	2,799	82	17	13	23	11	18	95	21	16	14	20	24	101	15	18	22	17	29	155	26	33
	男	1,445	46	10	5	12	5	14	51	11	8	6	13	13	49	7	9	10	7	16	79	14	14
	女	1,354	36	7	8	11	6	4	44	10	8	8	7	11	52	8	9	12	10	13	76	12	19
永安里	計	5,352	210	35	43	40	44	48	267	57	51	62	47	50	257	42	46	51	63	55	328	48	78
	男	2,625	101	20	18	19	23	21	138	29	29	29	23	28	138	18	31	29	34	26	176	26	39
	女	2,727	109	15	25	21	21	27	129	28	22	33	24	22	119	24	15	22	29	29	152	22	39



3	8	2	37	8	6	15	5	3	33	8	7	10	4	4	29	5	4	7	5	8	36	9	4	4
26	20	28	186	37	25	34	34	56	205	42	37	44	42	40	175	39	35	34	28	39	190	24	33	39
12	13	17	99	17	13	17	19	33	110	23	19	24	19	25	101	20	22	21	16	22	76	10	10	18
14	7	11	87	20	12	17	15	23	95	19	18	20	23	15	74	19	13	13	12	17	114	14	23	21
49	73	75	329	62	63	62	73	69	296	58	61	61	57	59	337	61	70	68	69	69	412	64	67	99
20	42	38	168	29	32	33	37	37	154	27	29	30	36	32	174	30	37	34	37	36	202	27	29	52
29	31	37	161	33	31	29	36	32	142	31	32	31	21	27	163	31	33	34	32	33	210	37	38	47
36	39	57	234	47	45	43	50	49	221	56	41	40	43	41	241	57	61	36	45	42	251	50	45	56
20	23	33	123	27	24	21	23	28	103	25	21	15	22	20	115	27	29	23	20	16	113	22	21	27
16	16	24	111	20	21	22	27	21	118	31	20	25	21	21	126	30	32	13	25	26	138	28	24	29
48	48	63	394	72	75	77	84	86	419	81	90	87	79	82	391	69	79	88	90	65	389	73	75	70
27	32	36	199	33	37	37	41	51	224	41	48	52	42	41	209	33	40	51	50	35	197	43	33	35
21	16	27	195	39	38	40	43	35	195	40	42	35	37	41	182	36	39	37	40	30	192	30	42	35
63	59	71	359	67	65	62	78	87	373	74	72	82	70	75	371	75	55	71	83	87	436	68	106	94
30	27	33	188	32	31	29	41	55	198	38	40	44	34	42	193	37	28	41	40	47	215	36	51	45
33	32	38	171	35	34	33	37	32	175	36	32	38	36	33	178	38	27	30	43	40	221	32	55	49
35	40	51	244	53	39	43	53	56	272	48	51	54	59	60	267	64	43	52	61	47	329	54	72	69
21	23	26	130	27	20	19	30	34	133	16	28	30	27	32	140	38	22	24	34	22	166	26	35	38
14	17	25	114	26	19	24	23	22	139	32	23	24	32	28	127	26	21	28	27	25	163	28	37	31
31	30	31	221	52	48	38	36	47	211	47	39	43	41	41	187	33	41	38	43	32	200	30	34	44
11	18	15	112	22	29	18	13	30	111	26	23	22	23	17	92	17	23	18	19	15	99	17	20	17
20	12	16	109	30	19	20	23	17	100	21	16	21	18	24	95	16	18	20	24	17	101	13	14	27
28	34	43	290	61	54	55	57	63	245	48	50	54	48	45	230	39	43	41	60	47	231	57	47	36
20	15	18	152	34	25	29	25	39	126	26	22	29	23	26	126	22	27	20	30	27	118	26	30	23
8	19	25	138	27	29	26	32	24	119	22	28	25	25	19	104	17	16	21	30	20	113	31	17	13
53	46	58	268	52	51	50	50	65	293	57	55	51	75	55	324	55	60	62	74	73	406	72	80	86
30	19	27	140	29	28	23	29	31	150	25	26	25	38	36	163	30	33	32	35	33	222	38	43	47
23	27	31	128	23	23	27	21	34	143	32	29	26	37	19	161	25	27	30	39	40	184	34	37	39
24	24	38	163	35	33	34	35	26	156	29	38	19	37	33	203	38	41	45	38	41	217	38	43	43
13	15	18	95	20	24	18	21	12	74	11	18	9	17	19	107	24	25	16	20	22	122	21	27	22
11	9	20	68	15	9	16	14	14	82	18	20	10	20	14	96	14	16	29	18	19	95	17	16	21
36	24	36	194	40	38	35	37	44	202	39	46	31	42	44	206	37	52	35	41	41	214	35	35	48
17	12	22	106	24	16	19	20	27	112	23	23	15	30	21	104	20	23	16	23	22	108	15	17	27
19	12	14	88	16	22	16	17	17	90	16	23	16	12	23	102	17	29	19	18	19	106	20	18	21
64	69	69	351	77	82	62	60	70	387	76	71	80	83	77	346	62	81	63	70	70	419	64	85	80
31	45	35	186	41	48	30	29	38	193	37	36	34	43	43	174	32	44	36	34	28	205	36	36	41
33	24	34	165	36	34	32	31	32	194	39	35	46	40	34	172	30	37	27	36	42	214	28	49	39



6	13	49	9	14	9	7	10	42	8	8	6	7	13	30	3	6	7	10	4	35	4	7	10	8	6
45	49	199	39	46	44	34	36	195	38	33	43	37	44	176	40	26	42	40	28	216	50	50	40	50	26
16	22	108	21	25	20	19	23	89	11	19	19	18	22	85	15	15	20	23	12	103	22	24	18	24	15
29	27	91	18	21	24	15	13	106	27	14	24	19	22	91	25	11	22	17	16	113	28	26	22	26	11
88	94	418	87	64	85	93	89	373	72	89	67	71	74	300	71	62	63	46	58	332	61	77	71	61	62
44	50	212	52	36	37	44	43	200	41	44	36	40	39	159	36	33	35	26	29	180	36	38	43	31	32
44	44	206	35	28	48	49	46	173	31	45	31	31	35	141	35	29	28	20	29	152	25	39	28	30	30
53	47	285	68	62	54	47	54	225	41	50	42	40	52	219	48	38	51	53	29	206	39	41	38	48	40
19	24	154	26	39	34	25	30	119	20	25	22	22	30	126	28	20	27	32	19	109	21	22	19	22	25
34	23	131	42	23	20	22	24	106	21	25	20	18	22	93	20	18	24	21	10	97	18	19	19	26	15
87	84	393	90	74	87	73	69	340	73	64	67	75	61	362	76	71	77	68	70	354	78	76	63	70	67
42	44	225	50	42	58	35	40	164	35	30	33	36	30	189	43	38	41	38	29	178	38	36	31	38	35
45	40	168	40	32	29	38	29	176	38	34	34	39	31	173	33	33	36	30	41	176	40	40	32	32	32
84	84	474	92	100	93	85	104	299	68	62	58	55	56	311	63	63	59	59	67	334	68	65	71	57	73
38	45	253	49	53	51	51	49	155	36	35	24	28	32	163	34	35	32	30	32	160	30	39	32	31	28
46	39	221	43	47	42	34	55	144	32	27	34	27	24	148	29	28	27	29	35	174	38	26	39	26	45
65	69	274	60	60	58	49	47	233	53	38	51	49	42	256	38	58	45	46	69	294	65	47	66	54	62
32	35	141	27	35	28	33	18	119	27	18	29	23	22	142	23	34	27	25	33	162	40	21	35	36	30
33	34	133	33	25	30	16	29	114	26	20	22	26	20	114	15	24	18	21	36	132	25	26	31	18	32
43	49	204	41	38	35	43	47	152	39	31	29	21	32	193	40	36	40	38	39	206	38	43	38	49	38
22	23	104	23	20	21	18	22	75	18	12	16	14	15	96	20	20	20	18	18	117	25	23	23	24	22
21	26	100	18	18	14	25	25	77	21	19	13	7	17	97	20	16	20	20	21	89	13	20	15	25	16
39	52	300	54	69	63	61	53	281	57	55	56	55	58	271	50	53	52	54	62	235	56	42	41	55	41
19	20	160	32	36	37	32	23	141	27	24	29	36	25	154	28	21	37	34	34	136	35	24	24	29	24
20	32	140	22	33	26	29	30	140	30	31	27	19	33	117	22	32	15	20	28	99	21	18	17	26	17
82	86	360	76	85	81	60	58	287	70	47	55	56	59	302	44	70	57	52	79	266	60	45	50	55	56
44	50	188	43	45	37	30	33	146	29	24	33	28	32	144	20	36	29	20	39	143	36	17	31	33	26
38	36	172	33	40	44	30	25	141	41	23	22	28	27	158	24	34	28	32	40	123	24	28	19	22	30
52	41	242	50	51	44	61	36	181	34	43	36	36	32	154	33	27	32	38	24	161	24	34	29	41	33
32	20	129	26	28	21	35	19	100	18	26	18	16	22	79	17	18	11	21	12	85	12	17	17	26	13
20	21	113	24	23	23	26	17	81	16	17	18	20	10	75	16	9	21	17	12	76	12	17	12	15	20
56	40	213	39	45	38	42	49	184	44	27	40	39	34	223	40	47	47	46	43	243	44	46	53	53	47
26	23	114	22	23	23	15	31	83	19	13	20	14	17	118	25	24	28	20	21	143	28	25	30	32	28
30	17	99	17	22	15	27	18	101	25	14	20	25	17	105	15	23	19	26	22	100	16	21	23	21	19
99	91	437	94	94	82	93	74	351	75	57	68	77	74	412	80	77	97	74	84	389	73	79	84	77	76
46	46	212	48	48	42	33	41	161	35	30	30	35	31	202	38	37	47	33	47	188	37	35	45	38	33
53	45	225	46	46	40	60	33	190	40	27	38	42	43	210	42	40	50	41	37	201	36	44	39	39	43



25	7	-	10	1	7	33	7	4	13	6	3	28	6	4	5	6	7	18	1	4	5	5	3	19	4
175	40	45	31	31	28	161	41	25	33	30	32	93	25	12	30	15	11	63	11	12	17	16	7	68	14
85	19	22	17	18	9	73	17	14	16	9	17	46	12	5	20	6	3	26	3	7	8	7	1	29	8
90	21	23	14	13	19	88	24	11	17	21	15	47	13	7	10	9	8	37	8	5	9	9	6	39	6
286	61	62	56	59	48	225	54	48	40	37	46	149	28	42	38	20	21	103	16	12	32	18	25	89	22
142	33	30	26	30	23	119	32	29	20	16	22	67	17	18	15	8	9	45	9	6	11	9	10	38	8
144	28	32	30	29	25	106	22	19	20	21	24	82	11	24	23	12	12	58	7	6	21	9	15	51	14
170	32	38	39	30	31	165	41	35	33	28	28	110	32	23	21	21	13	66	11	12	19	10	14	49	7
82	16	18	20	16	12	79	21	16	18	10	14	53	15	13	10	8	7	28	4	3	10	4	7	22	4
88	16	20	19	14	19	86	20	19	15	18	14	57	17	10	11	13	6	38	7	9	9	6	7	27	3
305	66	63	66	57	53	250	59	53	60	33	45	166	46	35	29	28	28	94	14	25	22	19	14	85	20
155	34	33	35	34	19	116	26	26	30	13	21	86	21	21	13	13	18	44	8	12	7	10	7	28	6
150	32	30	31	23	34	134	33	27	30	20	24	80	25	14	16	15	10	50	6	13	15	9	7	57	14
334	71	67	80	49	67	292	54	74	67	46	51	175	47	34	33	33	28	102	22	24	17	16	23	69	15
157	33	34	34	25	31	136	31	28	32	24	21	82	20	16	15	20	11	49	11	13	7	8	10	30	7
177	38	33	46	24	36	156	23	46	35	22	30	93	27	18	18	13	17	53	11	11	10	8	13	39	8
264	57	51	50	61	45	217	45	50	38	48	36	134	31	28	25	22	28	116	22	18	15	30	31	102	11
143	31	22	33	32	25	109	23	22	18	28	18	63	15	15	11	8	14	55	10	7	5	16	17	36	3
121	26	29	17	29	20	108	22	28	20	20	18	71	16	13	14	14	14	61	12	11	10	14	14	66	8
170	36	31	35	39	29	131	23	28	27	34	19	88	15	17	24	17	15	59	11	12	13	15	8	54	12
101	20	18	23	24	16	66	13	17	16	12	8	39	5	6	11	10	7	29	7	3	6	8	5	21	5
69	16	13	12	15	13	65	10	11	11	22	11	49	10	11	13	7	8	30	4	9	7	7	3	33	7
236	58	44	50	51	33	204	51	42	22	40	49	146	34	32	30	26	24	111	25	17	18	28	23	94	17
132	28	28	27	27	22	97	26	17	13	18	23	66	14	12	10	19	11	62	13	8	12	14	15	41	3
104	30	16	23	24	11	107	25	25	9	22	26	80	20	20	20	7	13	49	12	9	6	14	8	53	14
323	73	64	71	68	47	222	58	48	25	53	38	164	37	40	39	29	19	92	17	19	17	18	21	88	18
159	37	32	39	31	20	110	31	22	13	30	14	77	15	22	16	14	10	51	11	11	8	11	10	41	11
164	36	32	32	37	27	112	27	26	12	23	24	87	22	18	23	15	9	41	6	8	9	7	11	47	7
142	28	31	26	30	27	162	32	24	35	30	41	79	19	16	16	12	16	49	10	18	7	2	12	49	14
72	14	18	12	16	12	77	17	13	8	17	22	49	10	9	11	10	9	26	6	8	5	2	5	21	7
70	14	13	14	14	15	85	15	11	27	13	19	30	9	7	5	2	7	23	4	10	2	-	7	28	7
191	36	47	28	49	31	151	41	30	34	25	21	106	26	17	24	24	15	80	16	16	22	12	14	81	13
101	20	24	14	27	16	85	27	14	13	19	12	46	12	7	8	10	9	31	6	6	10	3	6	36	6
90	16	23	14	22	15	66	14	16	21	6	9	60	14	10	16	14	6	49	10	10	12	9	8	45	7
312	63	72	62	57	58	265	59	59	50	45	52	225	59	50	43	36	37	147	23	38	31	27	28	139	39
157	39	34	28	24	32	130	30	33	28	19	20	102	26	27	21	13	15	65	8	19	12	13	13	57	17
155	24	38	34	33	26	135	29	26	22	26	32	123	33	23	22	23	22	82	15	19	19	14	15	82	22





3	3	6	3	12	4	-	2	2	4	5	-	1	1	2	1	-	-	-	-	-	-
20	14	10	10	30	10	11	2	6	1	14	7	4	1	1	1	2	2	-	-	-	1
10	2	4	5	8	2	2	1	3	-	2	2	-	-	-	-	-	-	-	-	-	-
10	12	6	5	22	8	9	1	3	1	12	5	4	1	1	1	2	2	-	-	-	1
22	20	15	10	58	10	23	9	7	9	15	5	5	2	-	3	-	-	-	-	-	-
8	9	7	6	21	5	6	3	6	1	5	2	2	-	-	1	-	-	-	-	-	-
14	11	8	4	37	5	17	6	1	8	10	3	3	2	-	2	-	-	-	-	-	-
16	9	10	7	28	8	3	8	1	8	17	8	1	4	4	-	2	1	-	-	1	-
5	3	6	4	9	2	1	1	1	4	5	3	-	1	1	-	2	1	-	-	1	-
11	6	4	3	19	6	2	7	-	4	12	5	1	3	3	-	-	-	-	-	-	-
16	19	17	13	55	17	4	16	8	10	10	3	3	1	2	1	5	1	3	1	-	-
4	7	8	3	23	6	3	6	2	6	2	1	-	-	1	-	2	1	1	-	-	-
12	12	9	10	32	11	1	10	6	4	8	2	3	1	1	1	3	-	2	1	-	-
16	15	11	12	30	14	5	3	2	6	13	4	3	2	2	2	5	3	1	1	-	1
7	4	6	6	12	3	2	2	2	3	4	-	2	2	-	-	1	-	1	-	-	-
9	11	5	6	18	11	3	1	-	3	9	4	1	-	2	2	4	3	-	1	-	1
21	32	20	18	58	21	10	14	10	3	21	8	6	1	5	1	8	3	2	2	1	-
5	13	8	7	24	10	4	6	3	1	7	2	2	1	2	-	3	-	1	1	1	-
16	19	12	11	34	11	6	8	7	2	14	6	4	-	3	1	5	3	1	1	-	1
10	13	7	12	44	9	9	12	10	4	9	2	2	1	3	1	3	1	1	1	-	2
3	7	1	5	22	3	5	7	4	3	4	1	-	1	1	1	1	-	1	-	-	-
7	6	6	7	22	6	4	5	6	1	5	1	2	-	2	-	2	1	-	1	-	2
25	18	21	13	59	16	14	10	11	8	19	5	5	4	1	4	6	3	2	-	1	-
12	8	12	6	26	6	6	6	6	2	8	1	5	1	-	1	1	1	-	-	-	1
13	10	9	7	33	10	8	4	5	6	11	4	-	3	1	3	5	2	2	-	1	1
18	18	15	19	44	16	6	10	7	5	27	9	5	8	4	1	4	-	2	1	-	1
5	9	8	8	20	9	2	5	1	3	10	4	3	2	1	-	-	-	-	-	-	-
13	9	7	11	24	7	4	5	6	2	17	5	2	6	3	1	4	-	2	1	-	1
6	12	7	10	39	7	7	10	11	4	8	1	3	1	1	2	1	-	-	1	-	-
3	5	3	3	15	3	2	4	4	2	3	-	2	-	-	1	-	-	-	-	-	-
3	7	4	7	24	4	5	6	7	2	5	1	1	1	1	1	1	-	-	1	-	-
24	14	10	20	57	15	11	13	11	7	20	5	6	7	1	1	1	1	-	-	-	-
13	2	5	10	23	6	5	6	4	2	9	2	4	3	-	-	1	1	-	-	-	-
11	12	5	10	34	9	6	7	7	5	11	3	2	4	1	1	-	-	-	-	-	-
37	27	14	22	75	24	13	12	16	10	31	7	15	5	2	2	3	1	1	-	-	1
13	14	6	7	28	7	4	4	6	7	11	3	6	2	-	-	1	-	-	-	-	1
24	13	8	15	47	17	9	8	10	3	20	4	9	3	2	2	2	1	1	-	-	1

## 02-01 現住人口數年齡分配按單齡組 Resident Population by Single Year of Age

中華民國一百一十年底 End of 2021

單位：人 Unit : Persons

年底別 End of Year	性別 Sex	總計 Grand Total	0歲 Years	1歲 Years	2歲 Years	3歲 Years	4歲 Years	5歲 Years	6歲 Years	7歲 Years	8歲 Years	9歲 Years	10歲 Years	11歲 Years	12歲 Years	13歲 Years
一百一十年一月 2021/01	計 T.	<b>86,538</b>	709	796	784	849	871	885	962	777	1,043	901	662	844	853	877
	男 M.	<b>43,886</b>	357	435	414	456	451	470	517	403	537	458	347	443	456	460
	女 F.	<b>42,652</b>	352	361	370	393	420	415	445	374	506	443	315	401	397	417
一百一十年二月 2021/02	計 T.	<b>86,486</b>	721	790	776	830	859	921	940	812	1,000	932	671	830	875	853
	男 M.	<b>43,889</b>	361	432	415	441	439	501	501	422	518	475	347	436	468	448
	女 F.	<b>42,597</b>	360	358	361	389	420	420	439	390	482	457	324	394	407	405
一百一十年三月 2021/03	計 T.	<b>86,376</b>	705	786	768	815	878	902	940	828	988	920	693	812	894	845
	男 M.	<b>43,845</b>	353	426	416	434	445	497	500	429	515	470	357	419	479	447
	女 F.	<b>42,531</b>	352	360	352	381	433	405	440	399	473	450	336	393	415	398
一百一十年四月 2021/04	計 T.	<b>86,286</b>	722	769	757	800	879	901	942	819	990	917	692	809	895	835
	男 M.	<b>43,792</b>	368	409	415	414	455	490	506	416	526	462	357	422	472	449
	女 F.	<b>42,494</b>	354	360	342	386	424	411	436	403	464	455	335	387	423	386
一百一十年五月 2021/05	計 T.	<b>86,266</b>	735	764	740	815	864	907	944	821	987	917	712	799	895	834
	男 M.	<b>43,765</b>	379	403	405	426	436	494	519	410	524	459	367	417	475	442
	女 F.	<b>42,501</b>	356	361	335	389	428	413	425	411	463	458	345	382	420	392
一百一十年六月 2021/06	計 T.	<b>86,196</b>	734	768	751	788	870	898	934	837	968	945	711	788	903	845
	男 M.	<b>43,738</b>	377	405	406	419	440	488	512	420	512	475	373	405	477	456
	女 F.	<b>42,458</b>	357	363	345	369	430	410	422	417	456	470	338	383	426	389
一百一十年七月 2021/07	計 T.	—	—	—	—	—	—	—	—	—	—	—	—	—	—	—
	男 M.	—	—	—	—	—	—	—	—	—	—	—	—	—	—	—
	女 F.	—	—	—	—	—	—	—	—	—	—	—	—	—	—	—
一百一十年八月 2021/08	計 T.	—	—	—	—	—	—	—	—	—	—	—	—	—	—	—
	男 M.	—	—	—	—	—	—	—	—	—	—	—	—	—	—	—
	女 F.	—	—	—	—	—	—	—	—	—	—	—	—	—	—	—
一百一十年九月 2021/09	計 T.	—	—	—	—	—	—	—	—	—	—	—	—	—	—	—
	男 M.	—	—	—	—	—	—	—	—	—	—	—	—	—	—	—
	女 F.	—	—	—	—	—	—	—	—	—	—	—	—	—	—	—
一百一十年十月 2021/10	計 T.	—	—	—	—	—	—	—	—	—	—	—	—	—	—	—
	男 M.	—	—	—	—	—	—	—	—	—	—	—	—	—	—	—
	女 F.	—	—	—	—	—	—	—	—	—	—	—	—	—	—	—
一百一十年十一月 2021/11	計 T.	—	—	—	—	—	—	—	—	—	—	—	—	—	—	—
	男 M.	—	—	—	—	—	—	—	—	—	—	—	—	—	—	—
	女 F.	—	—	—	—	—	—	—	—	—	—	—	—	—	—	—
一百一十年十二月 2021/12	計 T.	—	—	—	—	—	—	—	—	—	—	—	—	—	—	—
	男 M.	—	—	—	—	—	—	—	—	—	—	—	—	—	—	—
	女 F.	—	—	—	—	—	—	—	—	—	—	—	—	—	—	—

資料來源：彰化縣鹿港鎮戶政所。

Source : Lugang Township Household Registration Office, Changhua County













### 1.6-戶籍登記現住人口數按五歲、十歲年齡組分 Resident Population by 5-Year,10-Year Age Group

年(月)底別 End of Year (Month)	總人口數 Total	0~4歲 Years	5~9歲 Years	10~14歲 Years	15~19歲 Years	20~24歲 Years	25~29歲 Years	30~34歲 Years	35~39歲 Years	40~44歲 Years	45~49歲 Years	50~54歲 Years	55~59歲 Years	60~64歲 Years	65~69歲 Years	70~74歲 Years	75~79歲 Years	80~84歲 Years	85~89歲 Years	90~94歲 Years	95~99歲 Years	100歲以上 Years & Over
一百一十年2021	0	0	0	0	0	0	0	0	0	0	0	0	0	0	0	0	0	0	0	0	0	0
一月 Jan.	86,538	4,009	4,568	4,108	4,904	5,912	5,972	6,201	7,313	7,223	5,936	5,866	5,992	5,436	4,655	2,996	2,006	1,866	1,086	393	83	13
二月 Feb.	86,486	3,976	4,605	4,098	4,881	5,908	5,952	6,194	7,272	7,237	5,930	5,846	6,001	5,437	4,667	3,055	1,986	1,867	1,084	395	83	12
三月 Mar.	86,376	3,952	4,578	4,089	4,879	5,874	5,943	6,196	7,247	7,220	5,933	5,835	6,016	5,425	4,696	3,086	1,986	1,845	1,085	398	81	12
四月 Apr.	86,286	3,927	4,569	4,085	4,857	5,858	5,965	6,167	7,222	7,217	5,918	5,840	5,987	5,458	4,703	3,120	1,970	1,850	1,073	405	82	13
五月 May	86,266	3,918	4,576	4,076	4,856	5,854	5,959	6,168	7,171	7,226	5,930	5,845	5,964	5,463	4,719	3,146	1,972	1,837	1,088	402	84	12
六月 June	86,196	3,911	4,582	4,067	4,846	5,855	5,932	6,158	7,135	7,229	5,948	5,848	5,947	5,474	4,717	3,167	1,967	1,838	1,077	398	87	13
七月 July	0	0	0	0	0	0	0	0	0	0	0	0	0	0	0	0	0	0	0	0	0	0
八月 Aug.	0	0	0	0	0	0	0	0	0	0	0	0	0	0	0	0	0	0	0	0	0	0
九月 Sept.	0	0	0	0	0	0	0	0	0	0	0	0	0	0	0	0	0	0	0	0	0	0
十月 Oct.	0	0	0	0	0	0	0	0	0	0	0	0	0	0	0	0	0	0	0	0	0	0
十一月 Nov.	0	0	0	0	0	0	0	0	0	0	0	0	0	0	0	0	0	0	0	0	0	0
十二月 Dec.	0	0	0	0	0	0	0	0	0	0	0	0	0	0	0	0	0	0	0	0	0	0

資料來源：彰化縣鹿港鎮戶政所。

Source : Lugang Township Household Registration Office, Changhua County



## 2.10 齡組 (人數)

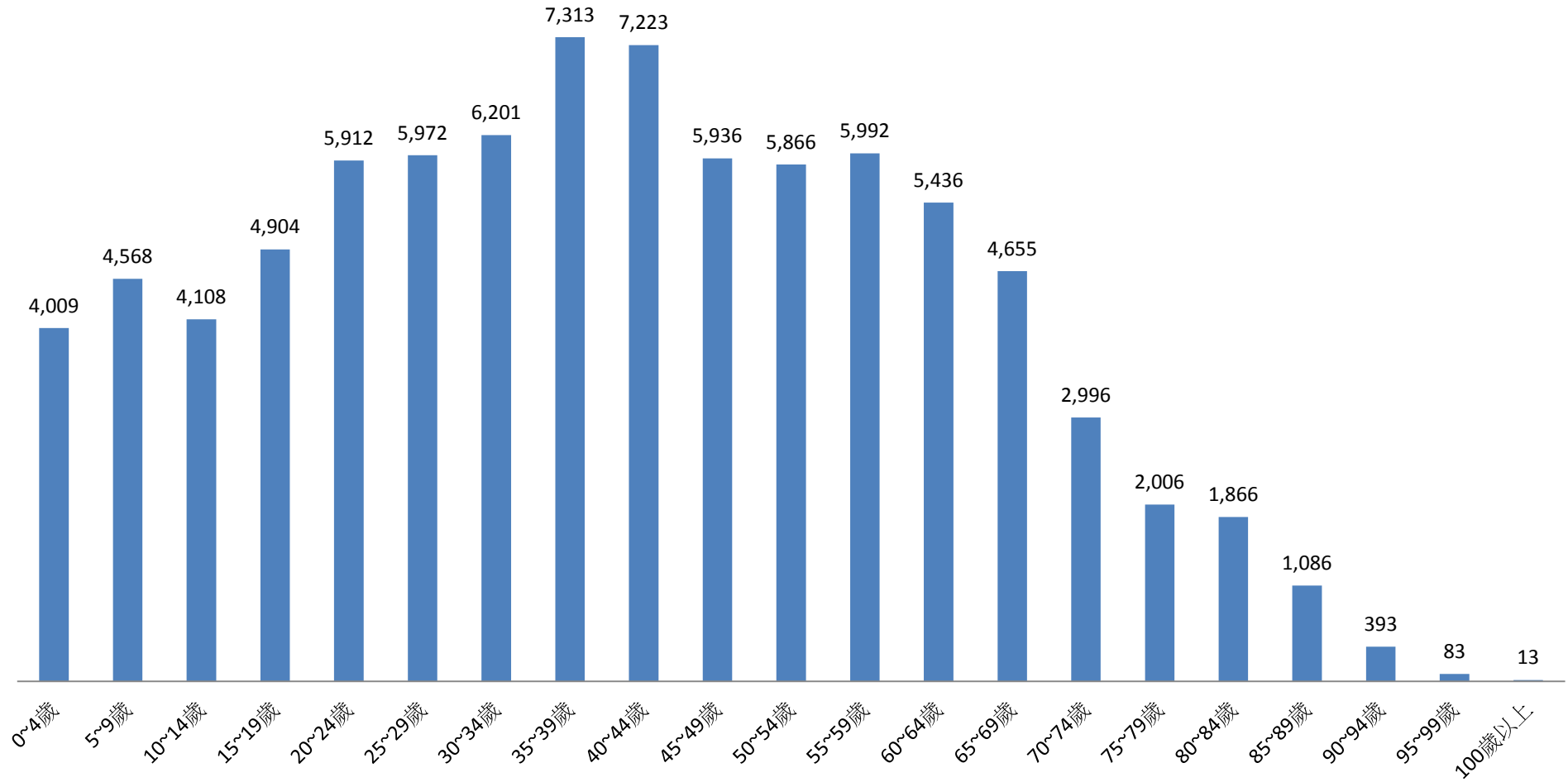
## 2.10 齡組 (占總人口百分比%)

95~99歲 Years	100歲以上 Years & Over	年(月)底別 End of Year (Month)	0-9歲 Years	10-19歲 Years	20-29歲 Years	30-39歲 Years	40-49歲 Years	50-59歲 Years	60-69歲 Years	70-79歲 Years	80-89歲 Years	90-99歲 Years	100歲以上 Years & Over	年(月)底別 End of Year (Month)	0-9歲 Years	10-19歲 Years	20-29歲 Years
#DIV/0!	#DIV/0!	一百一十年2021	0	0	0	0	0	0	0	0	0	0	0	一百一十年2021	#DIV/0!	#DIV/0!	#DIV/0!
0.10	0.02	一月 Jan.	8,577	9,012	11,884	13,514	13,159	11,858	10,091	5,002	2,952	476	13	一月 Jan.	9.91	10.41	13.73
0.10	0.01	二月 Feb.	8,581	8,979	11,860	13,466	13,167	11,847	10,104	5,041	2,951	478	12	二月 Feb.	9.92	10.38	13.71
0.09	0.01	三月 Mar.	8,530	8,968	11,817	13,443	13,153	11,851	10,121	5,072	2,930	479	12	三月 Mar.	9.88	10.38	13.68
0.10	0.02	四月 Apr.	8,496	8,942	11,823	13,389	13,135	11,827	10,161	5,090	2,923	487	13	四月 Apr.	9.85	10.36	13.70
0.10	0.01	五月 May	8,494	8,932	11,813	13,339	13,156	11,809	10,182	5,118	2,925	486	12	五月 May	9.85	10.35	13.69
0.10	0.02	六月 June	8,493	8,913	11,787	13,293	13,177	11,795	10,191	5,134	2,915	485	13	六月 June	9.85	10.34	13.67
#DIV/0!	#DIV/0!	七月 July	0	0	0	0	0	0	0	0	0	0	0	七月 July	#DIV/0!	#DIV/0!	#DIV/0!
#DIV/0!	#DIV/0!	八月 Aug.	0	0	0	0	0	0	0	0	0	0	0	八月 Aug.	#DIV/0!	#DIV/0!	#DIV/0!
#DIV/0!	#DIV/0!	九月 Sept.	0	0	0	0	0	0	0	0	0	0	0	九月 Sept.	#DIV/0!	#DIV/0!	#DIV/0!
#DIV/0!	#DIV/0!	十月 Oct.	0	0	0	0	0	0	0	0	0	0	0	十月 Oct.	#DIV/0!	#DIV/0!	#DIV/0!
#DIV/0!	#DIV/0!	十一月 Nov.	0	0	0	0	0	0	0	0	0	0	0	十一月 Nov.	#DIV/0!	#DIV/0!	#DIV/0!
#DIV/0!	#DIV/0!	十二月 Dec.	0	0	0	0	0	0	0	0	0	0	0	十二月 Dec.	#DIV/0!	#DIV/0!	#DIV/0!



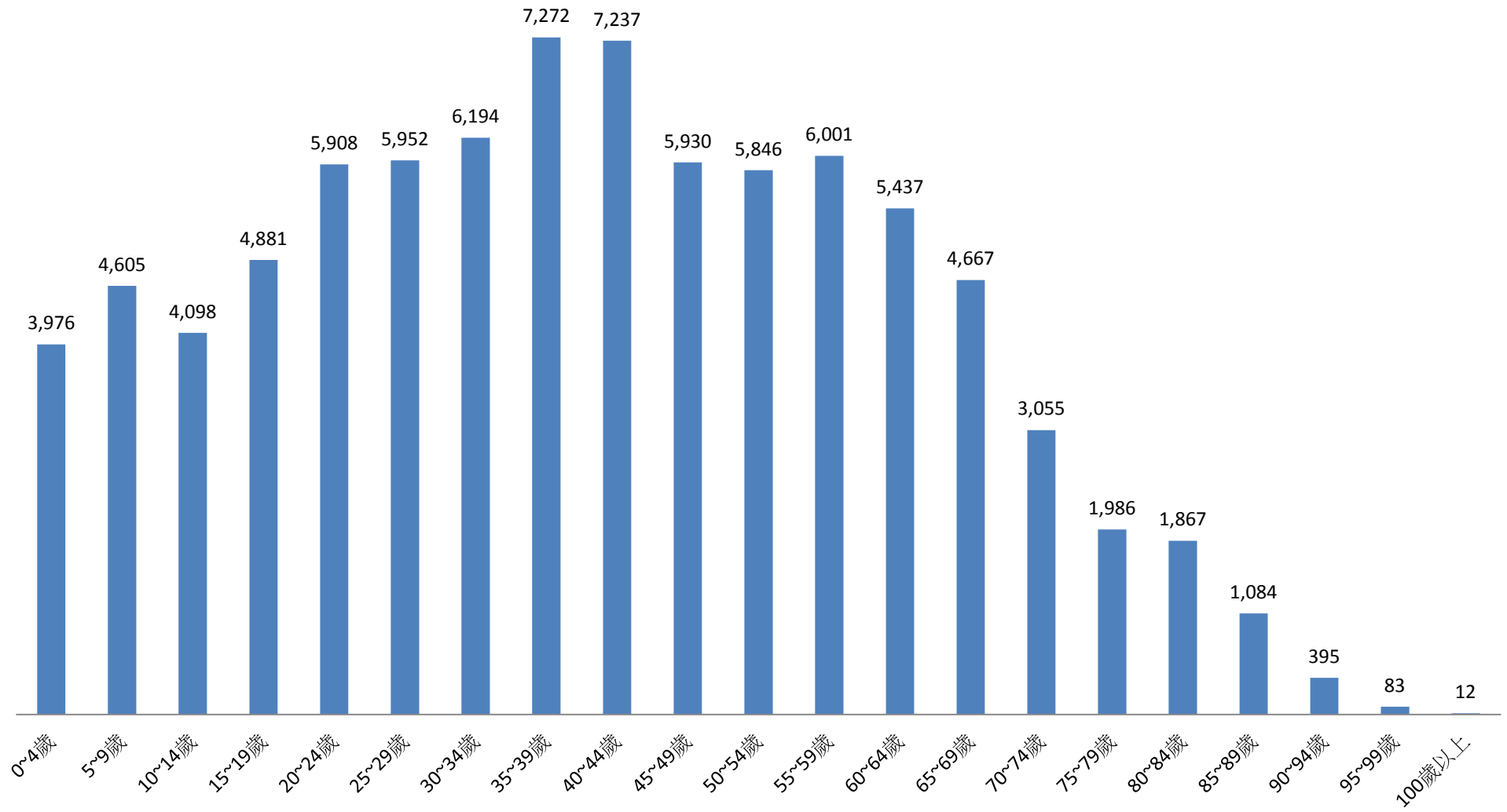
# 彰化縣鹿港鎮民國110年1月按5歲組分統計圖

■ 人數



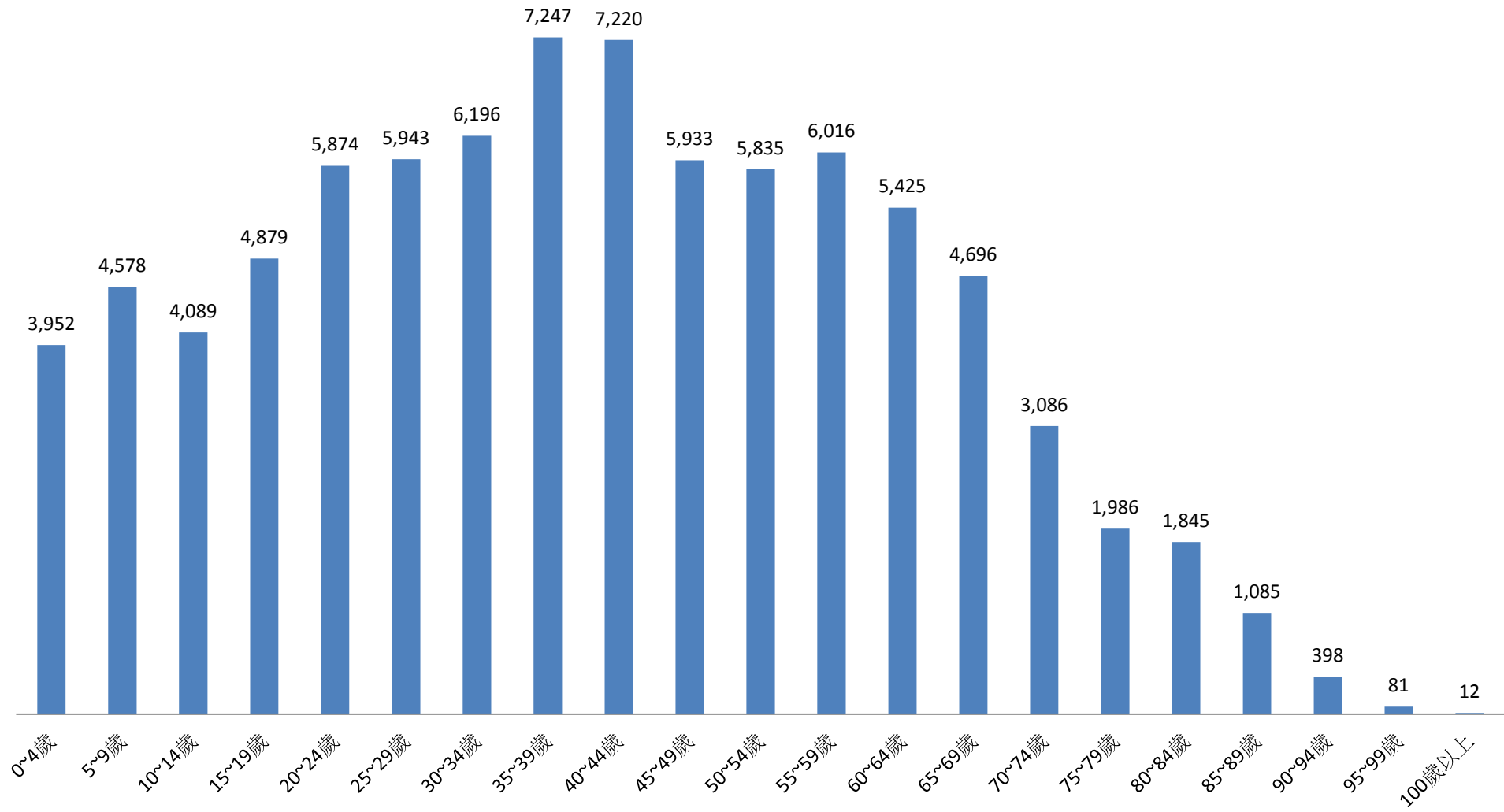
# 彰化縣鹿港鎮民國110年2月按5歲組分統計圖

■ 人數



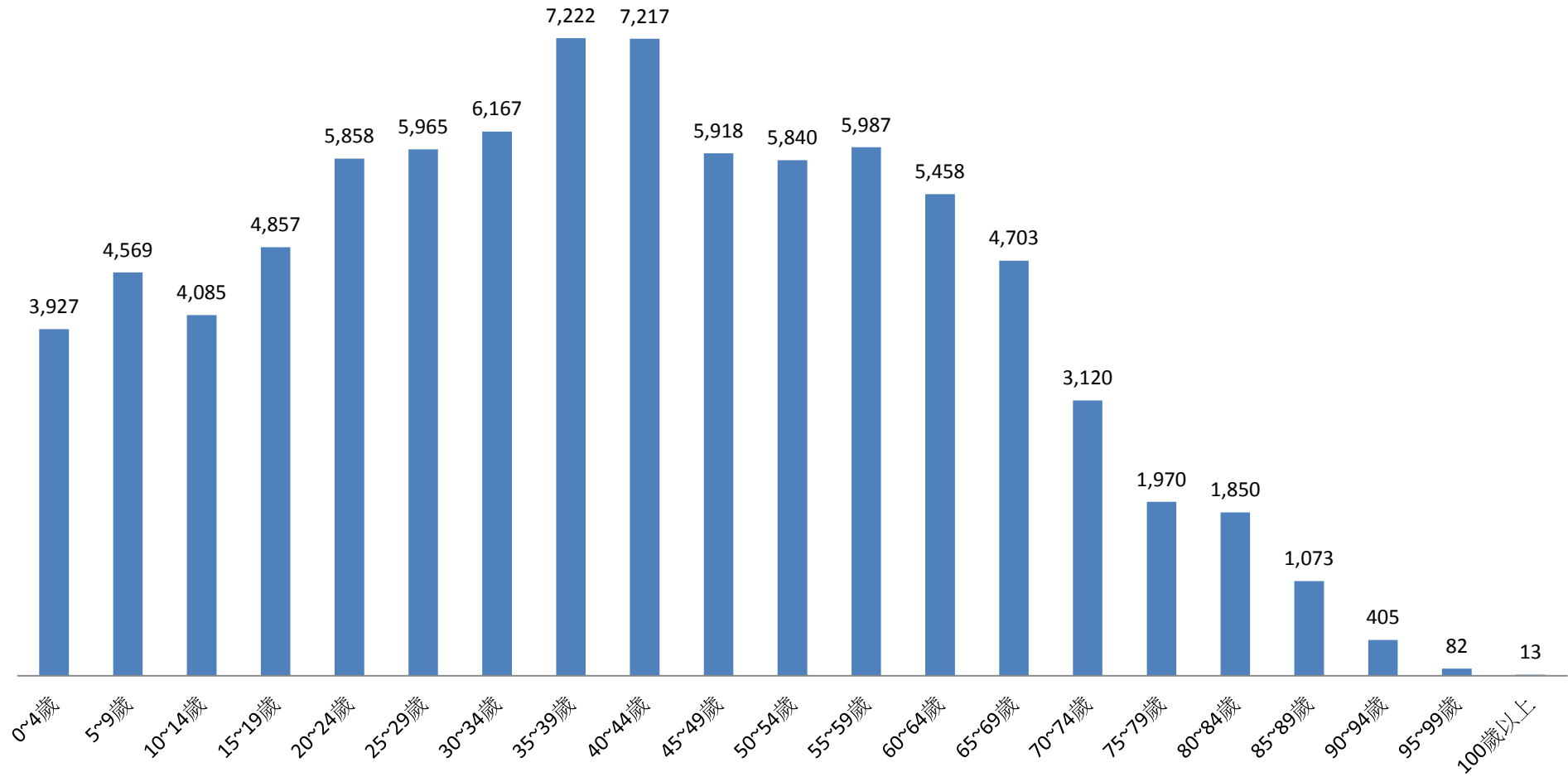
# 彰化縣鹿港鎮民國110年3月按5歲組分統計圖

■ 人數



# 彰化縣鹿港鎮民國110年4月按5歲組分統計圖

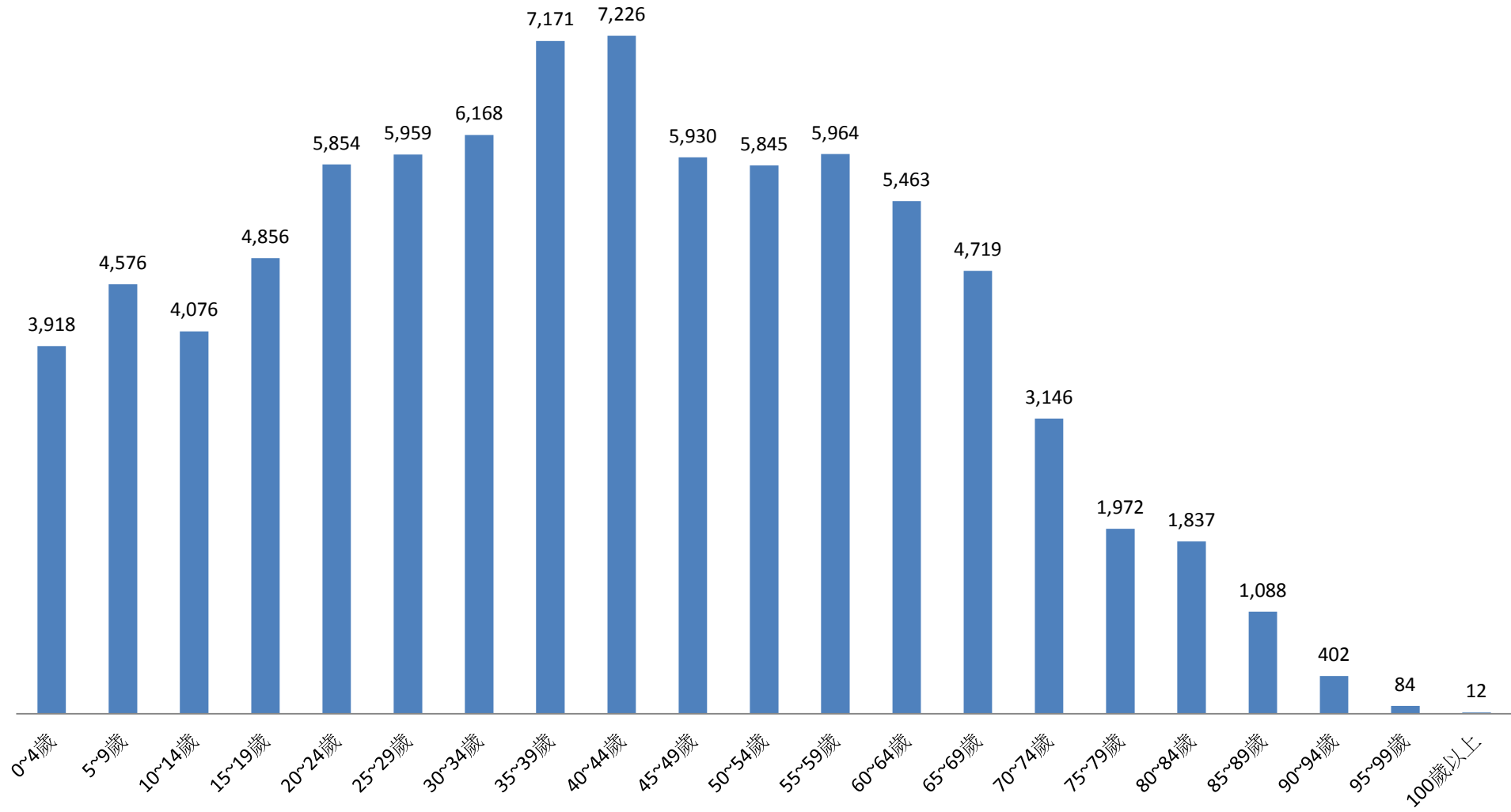
■ 人數





# 彰化縣鹿港鎮民國110年5月按5歲組分統計圖

■ 人數



# 彰化縣鹿港鎮民國110年6月按5歲組分統計圖

■ 人數

