

彰化縣鹿港鎮民國109年9月各里現住人口數按性別及年齡分統計表

里別	性別	總計	0~4歲					5~9歲					10~14歲					15~1					
			合計	0歲	1歲	2歲	3歲	4歲	合計	5歲	6歲	7歲	8歲	9歲	合計	10歲	11歲	12歲	13歲	14歲	合計	15歲	16歲
總計	計	86,580	4,075	737	770	810	869	889	4,455	865	912	890	975	813	4,210	722	874	862	851	901	4,991	919	933
	男	43,908	2,163	379	421	440	453	470	2,319	461	469	474	491	424	2,198	372	465	459	442	460	2,633	474	493
	女	42,672	1,912	358	349	370	416	419	2,136	404	443	416	484	389	2,012	350	409	403	409	441	2,358	445	440
大有里	計	1,369	56	9	11	13	13	10	90	13	29	20	13	15	49	9	13	10	5	12	85	21	17
	男	699	31	4	5	5	10	7	51	9	15	13	7	7	22	4	7	3	3	5	53	10	12
	女	670	25	5	6	8	3	3	39	4	14	7	6	8	27	5	6	7	2	7	32	11	5
中興里	計	578	21	5	4	5	3	4	18	2	2	2	9	3	20	4	3	6	3	4	22	2	6
	男	296	12	3	2	3	1	3	11	1	1	1	6	2	9	4	-	2	1	2	10	-	4
	女	282	9	2	2	2	2	1	7	1	1	1	3	1	11	-	3	4	2	2	12	2	2
洛津里	計	1,002	49	16	10	8	7	8	28	4	5	7	7	5	30	2	6	7	5	10	56	12	8
	男	508	24	7	3	4	5	5	14	3	2	5	1	3	16	-	1	5	2	8	28	10	3
	女	494	25	9	7	4	2	3	14	1	3	2	6	2	14	2	5	2	3	2	28	2	5
順興里	計	1,052	28	5	8	4	8	3	31	5	8	4	7	7	40	8	8	5	13	6	55	7	10
	男	541	14	1	5	1	6	1	12	3	3	-	2	4	25	6	4	2	9	4	34	6	5
	女	511	14	4	3	3	2	2	19	2	5	4	5	3	15	2	4	3	4	2	21	1	5
頂厝里	計	10,168	587	90	93	122	132	150	808	163	169	154	176	146	582	99	134	114	111	124	598	116	122
	男	5,083	310	43	49	75	65	78	393	83	87	77	73	73	304	51	75	62	57	59	293	42	59
	女	5,085	277	47	44	47	67	72	415	80	82	77	103	73	278	48	59	52	54	65	305	74	63
東崎里	計	6,415	306	64	54	71	59	58	288	55	56	56	65	56	348	59	62	72	82	73	417	80	73
	男	3,300	178	34	39	42	34	29	149	23	24	34	34	34	200	36	37	40	48	39	221	40	41
	女	3,115	128	30	15	29	25	29	139	32	32	22	31	22	148	23	25	32	34	34	196	40	32
埔崙里	計	6,292	350	72	67	61	71	79	374	84	62	84	87	57	324	54	67	74	52	77	372	73	71
	男	3,175	184	38	33	39	33	41	194	45	33	40	45	31	173	22	34	51	27	39	225	51	39
	女	3,117	166	34	34	22	38	38	180	39	29	44	42	26	151	32	33	23	25	38	147	22	32
東石里	計	5,422	275	41	60	55	57	62	292	46	59	60	68	59	280	47	63	62	57	51	281	55	51
	男	2,707	146	21	32	23	34	36	157	24	27	33	40	33	133	22	32	30	28	21	156	30	34
	女	2,715	129	20	28	32	23	26	135	22	32	27	28	26	147	25	31	32	29	30	125	25	17
郭厝里	計	620	24	7	-	8	4	5	22	-	5	1	9	7	24	4	9	3	4	4	28	5	2
	男	347	16	6	-	6	1	3	13	-	2	1	6	4	13	2	3	2	3	3	14	4	2
	女	273	8	1	-	2	3	2	9	-	3	-	3	3	11	2	6	1	1	1	14	1	-
新宮里	計	964	27	3	5	4	5	10	30	6	5	9	4	6	32	6	8	4	9	5	45	6	10
	男	514	14	3	1	1	3	6	15	2	4	5	1	3	18	3	6	4	4	1	20	5	4
	女	450	13	-	4	3	2	4	15	4	1	4	3	3	14	3	2	-	5	4	25	1	6
玉順里	計	1,359	42	7	5	6	11	13	49	10	10	10	8	11	56	11	10	11	14	10	74	18	12
	男	688	22	4	3	5	4	6	25	7	6	2	4	6	31	6	7	6	7	5	41	12	5
	女	671	20	3	2	1	7	7	24	3	4	8	4	5	25	5	3	5	7	5	33	6	7
景福里	計	1,283	47	7	13	10	7	10	49	9	12	14	5	9	48	5	14	10	10	9	54	6	16
	男	635	26	3	8	5	5	5	31	6	6	10	2	7	29	4	8	8	4	5	23	3	6
	女	648	21	4	5	5	2	5	18	3	6	4	3	2	19	1	6	2	6	4	31	3	10
泰興里	計	1,491	61	5	8	11	18	19	107	12	29	22	30	14	116	18	31	25	20	22	70	14	16
	男	711	32	4	3	7	10	8	47	3	13	16	11	4	57	9	14	15	10	9	29	3	7
	女	780	29	1	5	4	8	11	60	9	16	6	19	10	59	9	17	10	10	13	41	11	9
長興里	計	339	12	1	1	4	3	3	21	7	3	7	3	1	20	4	5	4	2	5	17	3	8
	男	163	4	-	1	-	2	1	12	2	3	5	1	1	9	2	3	1	-	3	9	2	4
	女	176	8	1	-	4	1	2	9	5	-	2	2	-	11	2	2	3	2	2	8	1	4
龍山里	計	821	33	3	2	8	11	9	77	13	18	16	16	14	51	10	11	11	12	7	38	6	9
	男	409	18	-	2	5	6	5	44	10	11	9	11	3	22	4	4	7	4	3	18	2	4
	女	412	15	3	-	3	5	4	33	3	7	7	5	11	29	6	7	4	8	4	20	4	5
興化里	計	746	28	4	5	7	8	4	75	13	17	14	19	12	44	8	14	7	9	6	39	5	5
	男	389	14	-	3	4	4	3	42	9	12	8	8	5	24	4	7	4	5	4	25	4	4
	女	357	14	4	2	3	4	1	33	4	5	6	11	7	20	4	7	3	4	2	14	1	1
菜園里	計	1,147	37	5	5	12	8	7	115	14	26	25	25	25	73	23	15	9	10	16	53	12	7
	男	565	17	3	3	5	2	4	55	5	13	14	11	12	36	12	10	3	5	6	25	7	2

	女	582	20	2	2	7	6	3	60	9	13	11	14	13	37	11	5	6	5	10	28	5	5
街尾里	計	2,801	123	17	26	25	28	27	215	39	43	45	52	36	166	32	40	29	36	29	136	22	27
	男	1,385	61	7	17	12	13	12	118	21	23	21	30	23	87	14	21	12	22	18	74	13	11
頂番里	女	1,416	62	10	9	13	15	15	97	18	20	24	22	13	79	18	19	17	14	11	62	9	16
	計	4,767	234	47	39	49	48	51	259	55	49	61	50	44	235	42	46	52	55	40	317	58	49
頭崙里	男	2,414	111	23	18	22	22	26	146	35	21	29	32	29	116	20	26	22	28	20	162	29	23
	女	2,353	123	24	21	27	26	25	113	20	28	32	18	15	119	22	20	30	27	20	155	29	26
頭崙里	計	3,169	162	27	31	34	31	39	127	24	27	23	27	26	172	28	29	36	45	34	215	36	38
	男	1,611	83	16	20	15	14	18	67	11	20	12	13	11	89	16	15	17	23	18	126	20	21
廖厝里	女	1,558	79	11	11	19	17	21	60	13	7	11	14	15	83	12	14	19	22	16	89	16	17
	計	4,889	229	46	47	39	48	49	188	32	36	35	44	41	204	24	38	41	29	72	273	47	53
溝墘里	男	2,524	137	28	28	26	29	26	97	18	19	17	28	15	104	7	19	19	16	43	146	18	31
	女	2,365	92	18	19	13	19	23	91	14	17	18	16	26	100	17	19	22	13	29	127	29	22
草中里	計	5,044	258	46	51	54	56	51	238	48	54	42	52	42	254	48	41	46	54	65	294	48	60
	男	2,559	125	21	26	26	23	29	135	29	28	27	25	26	137	25	21	25	28	38	147	30	30
頭南里	女	2,485	133	25	25	28	33	22	103	19	26	15	27	16	117	23	20	21	26	27	147	18	30
	計	3,762	156	37	33	27	30	29	158	36	34	30	34	24	190	34	39	36	36	45	199	32	35
山崙里	男	1,919	80	23	14	13	15	15	79	16	17	17	17	12	97	11	21	20	22	23	110	18	19
	女	1,843	76	14	19	14	15	14	79	20	17	13	17	12	93	23	18	16	14	22	89	14	16
海埔里	計	2,588	116	29	25	21	23	18	83	13	11	16	21	22	97	14	23	25	14	21	162	25	35
	男	1,325	65	17	15	11	14	8	46	7	7	10	11	11	47	9	12	14	4	8	75	12	12
詔安里	女	1,263	51	12	10	10	9	10	37	6	4	6	10	11	50	5	11	11	10	13	87	13	23
	計	3,589	148	27	28	32	33	28	122	20	26	28	22	26	139	25	20	34	35	25	201	36	30
洋厝里	男	1,853	75	11	15	15	17	17	64	12	14	17	9	12	66	13	10	13	19	11	105	18	25
	女	1,736	73	16	13	17	16	11	58	8	12	11	13	14	73	12	10	21	16	14	96	18	5
詔安里	計	4,265	225	34	51	46	54	40	151	37	27	30	35	22	175	28	36	37	30	44	228	30	47
	男	2,173	125	18	31	25	28	23	72	22	14	12	15	9	102	20	20	21	15	26	111	12	27
永安里	女	2,092	100	16	20	21	26	17	79	15	13	18	20	13	73	8	16	16	15	18	117	18	20
	計	2,463	127	27	28	23	24	25	96	21	25	12	15	23	83	12	21	17	11	22	150	33	22
洋厝里	男	1,309	74	14	14	16	15	15	53	12	13	4	8	16	44	6	9	13	6	10	77	14	10
	女	1,154	53	13	14	7	9	10	43	9	12	8	7	7	39	6	12	4	5	12	73	19	12
永安里	計	2,814	87	15	23	11	19	19	93	24	15	16	24	14	101	16	21	20	24	20	166	38	31
	男	1,466	49	7	12	6	14	10	51	15	5	11	14	6	51	8	11	9	13	10	87	20	13
永安里	女	1,348	38	8	11	5	5	9	42	9	10	5	10	8	50	8	10	11	11	10	79	18	18
	計	5,361	227	41	37	40	50	59	251	60	50	47	48	46	257	48	47	55	64	43	346	73	63
永安里	男	2,640	116	20	19	23	24	30	126	28	26	24	26	22	137	32	28	29	29	19	189	39	36
	女	2,721	111	21	18	17	26	29	125	32	24	23	22	24	120	16	19	26	35	24	157	34	27

9歳			20~24歳						25~29歳						30~34歳						35~39歳			
17歳	18歳	19歳	合計	20歳	21歳	22歳	23歳	24歳	合計	25歳	26歳	27歳	28歳	29歳	合計	30歳	31歳	32歳	33歳	34歳	合計	35歳	36歳	37歳
993	1,074	1,072	5,957	1,155	1,122	1,184	1,279	1,217	6,013	1,134	1,181	1,244	1,195	1,259	6,189	1,206	1,227	1,274	1,252	1,230	7,435	1,419	1,473	1,451
568	552	546	3,174	633	612	600	693	636	3,164	602	623	627	641	671	3,160	641	625	651	634	609	3,715	728	715	696
425	522	526	2,783	522	510	584	586	581	2,849	532	558	617	554	588	3,029	565	602	623	618	621	3,720	691	758	755
18	16	13	81	15	15	19	16	16	65	13	13	14	10	15	80	12	19	15	18	16	105	16	19	16
10	12	9	46	9	12	11	6	8	27	4	6	5	3	9	42	8	9	8	10	7	47	8	7	6
8	4	4	35	6	3	8	10	8	38	9	7	9	7	6	38	4	10	7	8	9	58	8	12	10
9	4	1	35	6	13	6	4	6	36	5	5	10	8	8	45	10	14	9	4	8	52	9	5	15
4	2	-	19	2	7	2	2	6	19	4	1	4	4	6	25	6	10	5	1	3	24	4	2	9
5	2	1	16	4	6	4	2	-	17	1	4	6	4	2	20	4	4	4	3	5	28	5	3	6
11	14	11	64	12	12	11	15	14	49	8	11	8	7	15	59	10	15	13	11	10	75	12	13	17
5	4	6	36	7	9	8	7	5	27	4	4	4	5	10	30	7	9	5	5	4	38	4	7	8
6	10	5	28	5	3	3	8	9	22	4	7	4	2	5	29	3	6	8	6	6	37	8	6	9
13	18	7	66	16	14	15	14	7	61	11	10	13	15	12	58	11	9	17	12	9	70	13	18	11
8	11	4	31	6	8	5	7	5	32	7	4	6	7	8	34	8	4	10	7	5	30	6	5	4
5	7	3	35	10	6	10	7	2	29	4	6	7	8	4	24	3	5	7	5	4	40	7	13	7
121	127	112	667	136	125	129	127	150	675	131	140	135	130	139	777	136	147	157	165	172	971	194	199	188
73	63	56	359	81	68	72	62	76	358	77	77	60	71	73	394	70	70	78	84	92	485	101	96	83
48	64	56	308	55	57	57	65	74	317	54	63	75	59	66	383	66	77	79	81	80	486	93	103	105
74	92	98	502	90	101	106	105	100	479	91	98	95	83	112	424	87	86	85	79	87	536	108	92	101
43	49	48	270	44	59	58	56	53	276	58	56	56	43	63	204	43	41	43	38	39	249	56	43	40
31	43	50	232	46	42	48	49	47	203	33	42	39	40	49	220	44	45	42	41	48	287	52	49	61
74	86	68	411	88	70	83	97	73	470	77	86	101	102	104	492	99	110	98	88	97	580	117	122	113
48	47	40	222	46	40	40	50	46	246	52	42	46	56	50	257	45	65	53	41	53	294	59	64	56
26	39	28	189	42	30	43	47	27	224	25	44	55	46	54	235	54	45	45	47	44	286	58	58	57
67	48	60	389	80	79	73	83	74	348	65	70	72	63	78	396	65	86	76	89	80	508	101	115	93
35	21	36	212	46	45	38	49	34	179	33	38	38	31	39	199	36	44	35	41	43	276	55	54	55
32	27	24	177	34	34	35	34	40	169	32	32	34	32	39	197	29	42	41	48	37	232	46	61	38
4	7	10	25	5	10	5	2	3	35	9	4	8	6	8	49	7	11	9	9	13	52	9	15	10
1	2	5	18	5	8	3	1	1	24	6	2	6	5	5	29	3	6	7	5	8	25	5	5	7
3	5	5	7	-	2	2	1	2	11	3	2	2	1	3	20	4	5	2	4	5	27	4	10	3
10	12	7	42	8	10	7	8	9	61	8	10	15	17	11	76	16	21	15	15	9	74	11	16	16
5	5	1	25	5	7	2	5	6	37	5	9	6	12	5	42	11	9	9	7	6	39	6	6	10
5	7	6	17	3	3	5	3	3	24	3	1	9	5	6	34	5	12	6	8	3	35	5	10	6
19	12	13	80	17	12	19	15	17	91	15	20	21	20	15	77	12	12	16	16	21	111	19	21	20
9	6	9	42	11	8	9	8	6	40	6	8	12	9	5	37	9	6	6	10	6	52	13	12	7
10	6	4	38	6	4	10	7	11	51	9	12	9	11	10	40	3	6	10	6	15	59	6	9	13
15	5	12	70	10	14	18	14	14	71	14	9	16	18	14	78	14	16	15	20	13	104	18	22	14
8	4	2	39	7	11	7	7	7	34	7	5	10	6	6	35	8	5	6	11	5	52	12	10	6
7	1	10	31	3	3	11	7	7	37	7	4	6	12	8	43	6	11	9	9	8	52	6	12	8
12	13	15	72	11	12	14	18	17	88	19	16	25	13	15	102	23	18	19	19	23	108	19	32	16
5	5	9	35	6	6	6	8	9	46	9	9	9	7	12	54	10	9	11	13	11	42	6	10	9
7	8	6	37	5	6	8	10	8	42	10	7	16	6	3	48	13	9	8	6	12	66	13	22	7
3	3	-	29	9	6	4	5	5	28	5	5	4	7	7	20	2	2	5	5	6	16	1	5	3
2	1	-	19	5	4	3	3	4	13	1	1	3	4	4	9	-	1	3	1	4	5	-	1	1
1	2	-	10	4	2	1	2	1	15	4	4	1	3	3	11	2	1	2	4	2	11	1	4	2
9	6	8	39	8	9	4	7	11	28	7	5	5	8	3	32	3	7	8	6	8	60	13	15	8
6	2	4	23	4	4	3	6	6	12	3	3	2	2	2	13	-	4	3	3	3	29	7	6	2
3	4	4	16	4	5	1	1	5	16	4	2	3	6	1	19	3	3	5	3	5	31	6	9	6
8	10	11	50	10	9	13	10	8	40	6	7	5	14	8	42	9	14	7	6	6	60	11	9	14
6	4	7	27	5	4	8	6	4	27	3	4	5	8	7	21	3	10	4	2	2	26	6	3	5
2	6	4	23	5	5	5	4	4	13	3	3	-	6	1	21	6	4	3	4	4	34	5	6	9
11	10	13	69	14	15	11	15	14	76	15	12	17	16	16	65	18	10	13	10	14	91	14	17	11
4	6	6	34	9	4	4	10	7	39	8	3	11	9	8	36	14	5	7	5	5	52	9	11	5

7	4	7	35	5	11	7	5	7	37	7	9	6	7	8	29	4	5	6	5	9	39	5	6	6
24	28	35	194	25	34	36	55	44	201	32	45	41	36	47	172	41	35	26	35	35	207	31	36	45
16	15	19	105	13	16	18	30	28	107	17	26	20	22	22	99	26	21	13	20	19	89	11	13	19
8	13	16	89	12	18	18	25	16	94	15	19	21	14	25	73	15	14	13	15	16	118	20	23	26
71	75	64	325	67	60	70	61	67	308	61	67	57	60	63	341	71	63	75	75	57	436	67	87	94
40	41	29	165	36	31	33	31	34	156	30	32	27	40	27	170	41	27	40	41	21	222	32	43	47
31	34	35	160	31	29	37	30	33	152	31	35	30	20	36	171	30	36	35	34	36	214	35	44	47
32	52	57	239	34	46	47	56	56	223	41	41	41	42	58	240	65	45	42	42	46	268	46	57	40
21	31	33	120	17	26	21	30	26	107	24	15	18	23	27	113	28	27	23	16	19	119	21	28	13
11	21	24	119	17	20	26	26	30	116	17	26	23	19	31	127	37	18	19	26	27	149	25	29	27
41	69	63	400	73	73	81	92	81	417	80	89	88	81	79	395	71	80	88	91	65	401	84	70	73
27	40	30	208	34	36	41	50	47	222	40	51	52	39	40	217	38	41	49	50	39	197	39	32	35
14	29	33	192	39	37	40	42	34	195	40	38	36	42	39	178	33	39	39	41	26	204	45	38	38
59	64	63	373	74	62	74	93	70	371	71	74	79	70	77	374	64	66	85	82	77	474	103	96	90
30	29	28	200	39	31	37	54	39	195	40	41	37	39	38	196	33	34	46	45	38	243	52	49	43
29	35	35	173	35	31	37	39	31	176	31	33	42	31	39	178	31	32	39	37	39	231	51	47	47
39	51	42	241	38	42	58	51	52	280	57	48	60	57	58	259	52	56	52	46	53	327	68	69	59
24	24	25	124	18	22	32	28	24	145	27	26	30	29	33	129	29	26	31	20	23	168	34	39	28
15	27	17	117	20	20	26	23	28	135	30	22	30	28	25	130	23	30	21	26	30	159	34	30	31
29	27	46	221	48	46	30	46	51	206	38	49	38	39	42	191	37	38	46	38	32	206	28	47	45
19	14	18	120	26	24	14	25	31	107	17	28	20	18	24	93	18	20	20	20	15	105	16	21	24
10	13	28	101	22	22	16	21	20	99	21	21	18	21	18	98	19	18	26	18	17	101	12	26	21
41	33	61	282	55	52	60	66	49	255	52	58	46	51	48	248	41	42	55	52	58	237	54	34	40
20	13	29	146	29	27	25	41	24	131	23	32	22	28	26	128	24	24	27	25	28	123	31	22	21
21	20	32	136	26	25	35	25	25	124	29	26	24	23	22	120	17	18	28	27	30	114	23	12	19
55	48	48	281	51	51	51	64	64	297	57	50	75	61	54	346	70	61	68	68	79	415	91	74	88
26	20	26	141	26	28	23	35	29	158	27	27	35	36	33	170	36	32	30	33	39	231	49	41	45
29	28	22	140	25	23	28	29	35	139	30	23	40	25	21	176	34	29	38	35	40	184	42	33	43
27	32	36	153	33	34	32	29	25	165	39	22	30	35	39	204	42	46	38	44	34	226	47	41	56
19	14	20	88	26	18	20	14	10	86	17	11	13	18	27	105	24	22	17	25	17	126	31	23	32
8	18	16	65	7	16	12	15	15	79	22	11	17	17	12	99	18	24	21	19	17	100	16	18	24
27	36	34	198	38	36	38	43	43	206	36	37	41	43	49	200	40	39	48	35	38	218	32	45	53
12	22	20	111	20	18	21	28	24	114	15	23	30	22	24	103	20	15	25	22	21	113	16	26	24
15	14	14	87	18	18	17	15	19	92	21	14	11	21	25	97	20	24	23	13	17	105	16	19	29
70	76	64	359	84	60	70	68	77	383	71	80	84	83	65	347	78	59	74	72	64	447	83	82	102
42	45	27	189	51	31	36	34	37	200	38	39	40	45	38	176	43	29	37	33	34	214	39	36	52
28	31	37	170	33	29	34	34	40	183	33	41	44	38	27	171	35	30	37	39	30	233	44	46	50

		40～44歳						45～49歳						50～54歳						55～59歳					
38歳	39歳	合計	40歳	41歳	42歳	43歳	44歳	合計	45歳	46歳	47歳	48歳	49歳	合計	50歳	51歳	52歳	53歳	54歳	合計	55歳	56歳	57歳	58歳	59歳
1,554	1,538	7,177	1,500	1,454	1,485	1,417	1,321	5,877	1,195	1,176	1,146	1,174	1,186	5,900	1,176	1,174	1,164	1,187	1,199	6,027	1,176	1,193	1,226	1,221	1,211
769	807	3,657	781	752	771	689	664	2,986	609	596	573	586	622	3,002	620	592	597	591	602	3,126	598	629	657	628	614
785	731	3,520	719	702	714	728	657	2,891	586	580	573	588	564	2,898	556	582	567	596	597	2,901	578	564	569	593	597
30	24	109	19	17	27	29	17	105	15	27	13	28	22	104	31	13	20	15	25	78	15	15	11	17	20
12	14	54	7	8	16	14	9	57	8	13	7	14	15	58	17	8	15	9	9	38	10	6	4	10	8
18	10	55	12	9	11	15	8	48	7	14	6	14	7	46	14	5	5	6	16	40	5	9	7	7	12
9	14	31	6	5	8	4	8	29	10	4	2	4	9	34	7	4	9	6	8	43	6	6	8	15	8
3	6	12	2	2	2	2	4	15	4	2	2	2	5	15	2	3	3	4	3	25	3	5	6	7	4
6	8	19	4	3	6	2	4	14	6	2	-	2	4	19	5	1	6	2	5	18	3	1	2	8	4
14	19	64	17	12	11	14	10	79	19	17	14	13	16	75	14	15	16	18	12	68	11	15	14	16	12
7	12	33	14	4	5	7	3	40	11	10	5	7	7	45	9	8	9	11	8	33	3	9	7	9	5
7	7	31	3	8	6	7	7	39	8	7	9	6	9	30	5	7	7	7	4	35	8	6	7	7	7
12	16	74	19	15	14	13	13	99	16	23	18	20	22	86	25	9	23	12	17	67	14	12	16	14	11
5	10	34	12	7	6	3	6	53	9	15	8	11	10	47	14	6	12	7	8	38	8	5	8	8	9
7	6	40	7	8	8	10	7	46	7	8	10	9	12	39	11	3	11	5	9	29	6	7	8	6	2
198	192	897	178	189	174	174	182	668	139	132	141	127	129	579	110	125	106	117	121	644	139	120	142	128	115
102	103	451	90	86	93	84	98	343	77	67	66	63	70	276	68	53	50	47	58	313	64	63	69	61	56
96	89	446	88	103	81	90	84	325	62	65	75	64	59	303	42	72	56	70	63	331	75	57	73	67	59
114	121	561	105	108	113	115	120	510	107	98	112	96	97	465	97	91	89	104	84	448	87	91	97	91	82
58	52	285	65	61	61	46	52	264	55	53	54	52	50	237	37	52	44	64	40	235	43	49	49	52	42
56	69	276	40	47	52	69	68	246	52	45	58	44	47	228	60	39	45	40	44	213	44	42	48	39	40
119	109	554	115	106	112	108	113	391	70	79	72	82	88	427	90	68	86	95	88	489	92	92	86	109	110
61	54	267	59	51	50	47	60	202	42	35	36	38	51	210	39	35	44	44	48	232	39	52	41	47	53
58	55	287	56	55	62	61	53	189	28	44	36	44	37	217	51	33	42	51	40	257	53	40	45	62	57
104	95	479	115	100	101	83	80	376	82	87	63	80	64	322	66	63	59	67	67	350	63	65	58	84	80
59	53	234	50	52	47	38	47	179	37	44	30	40	28	147	34	35	25	26	27	169	37	31	22	45	34
45	42	245	65	48	54	45	33	197	45	43	33	40	36	175	32	28	34	41	40	181	26	34	36	39	46
8	10	45	11	16	9	4	5	45	12	6	11	7	9	42	10	10	7	9	6	42	5	9	10	13	5
4	4	28	5	11	5	3	4	23	6	5	4	4	4	20	7	5	2	4	2	31	4	7	8	10	2
4	6	17	6	5	4	1	1	22	6	1	7	3	5	22	3	5	5	5	4	11	1	2	2	3	3
22	9	52	5	13	11	9	14	59	11	14	12	10	12	69	9	14	16	13	17	74	8	13	19	12	22
11	6	29	2	5	6	6	10	26	5	6	5	4	6	35	5	6	7	9	8	43	4	8	13	8	10
11	3	23	3	8	5	3	4	33	6	8	7	6	6	34	4	8	9	4	9	31	4	5	6	4	12
24	27	123	25	29	21	22	26	74	14	11	22	15	12	85	21	18	10	19	17	95	18	17	21	17	22
11	9	68	13	16	11	14	14	44	6	7	15	7	9	43	12	8	8	7	8	56	12	7	13	11	13
13	18	55	12	13	10	8	12	30	8	4	7	8	3	42	9	10	2	12	9	39	6	10	8	6	9
21	29	110	24	9	21	37	19	106	20	23	22	18	23	88	20	25	15	15	13	89	15	23	15	17	19
10	14	53	10	5	10	20	8	52	10	8	11	11	12	42	12	11	7	5	7	46	7	12	8	10	9
11	15	57	14	4	11	17	11	54	10	15	11	7	11	46	8	14	8	10	6	43	8	11	7	7	10
17	24	113	25	21	28	21	18	80	20	20	12	17	11	93	11	17	19	23	23	100	13	20	28	16	23
8	9	60	7	11	19	9	14	39	9	11	6	8	5	43	4	9	10	11	9	54	8	10	17	8	11
9	15	53	18	10	9	12	4	41	11	9	6	9	6	50	7	8	9	12	14	46	5	10	11	8	12
3	4	25	4	2	6	8	5	17	2	-	6	5	4	18	2	7	5	3	1	20	3	3	2	4	8
1	2	15	1	2	3	5	4	7	1	-	3	2	1	4	-	1	1	1	1	11	2	1	1	2	5
2	2	10	3	-	3	3	1	10	1	-	3	3	3	14	2	6	4	2	-	9	1	2	1	2	3
13	11	67	14	14	12	15	12	55	14	7	9	13	12	59	10	17	16	4	12	44	8	11	7	7	11
7	7	35	6	10	6	9	4	27	6	4	5	6	6	33	5	8	10	3	7	26	3	6	5	6	6
6	4	32	8	4	6	6	8	28	8	3	4	7	6	26	5	9	6	1	5	18	5	5	2	1	5
16	10	39	7	13	8	3	8	40	8	4	7	9	12	53	13	4	11	11	14	45	13	9	9	8	6
6	6	22	3	7	6	1	5	20	5	2	3	4	6	26	8	2	5	4	7	25	9	5	4	3	4
10	4	17	4	6	2	2	3	20	3	2	4	5	6	27	5	2	6	7	7	20	4	4	5	5	2
22	27	88	20	21	16	13	18	61	12	10	12	15	12	72	12	13	21	11	15	72	15	16	19	10	12
12	15	38	8	9	7	7	7	22	4	3	6	4	5	42	8	7	10	6	11	32	6	7	10	5	4

10	12	50	12	12	9	6	11	39	8	7	6	11	7	30	4	6	11	5	4	40	9	9	9	5	8
50	45	198	49	40	39	37	33	205	44	42	35	40	44	183	23	44	37	31	48	207	52	34	48	35	38
22	24	96	22	19	19	24	12	96	22	21	16	18	19	87	12	22	19	15	19	101	24	15	23	21	18
28	21	102	27	21	20	13	21	109	22	21	19	22	25	96	11	22	18	16	29	106	28	19	25	14	20
95	93	416	72	87	93	96	68	378	95	63	81	69	70	292	62	63	52	54	61	338	76	68	63	67	64
46	54	211	48	38	45	45	35	201	52	31	47	36	35	158	33	36	30	25	34	183	42	42	33	32	34
49	39	205	24	49	48	51	33	177	43	32	34	33	35	134	29	27	22	29	27	155	34	26	30	35	30
60	65	268	64	49	54	57	44	229	41	43	48	47	50	219	37	50	57	36	39	200	37	42	47	37	37
26	31	154	38	28	31	35	22	123	20	24	20	27	32	123	22	24	32	24	21	106	19	22	22	20	23
34	34	114	26	21	23	22	22	106	21	19	28	20	18	96	15	26	25	12	18	94	18	20	25	17	14
91	83	382	87	79	78	73	65	345	73	59	76	64	73	373	77	75	71	72	78	343	60	82	64	68	69
50	41	219	50	51	42	42	34	170	32	28	41	29	40	191	41	39	41	33	37	176	29	37	40	30	40
41	42	163	37	28	36	31	31	175	41	31	35	35	33	182	36	36	30	39	41	167	31	45	24	38	29
85	100	460	91	95	98	104	72	303	60	68	47	55	73	310	53	63	57	69	68	342	63	74	65	64	76
41	58	238	43	54	59	48	34	164	38	29	27	30	40	154	30	30	29	36	29	168	35	37	34	26	36
44	42	222	48	41	39	56	38	139	22	39	20	25	33	156	23	33	28	33	39	174	28	37	31	38	40
69	62	266	60	60	49	45	52	220	43	49	45	44	39	278	58	44	50	67	59	293	59	59	54	63	58
36	31	138	30	31	30	20	27	110	18	28	18	25	21	153	37	24	27	30	35	157	30	30	35	34	28
33	31	128	30	29	19	25	25	110	25	21	27	19	18	125	21	20	23	37	24	136	29	29	19	29	30
47	39	209	41	34	48	46	40	150	32	29	20	31	38	193	39	39	41	35	39	212	44	43	43	45	37
21	23	102	20	19	24	19	20	76	14	14	14	14	20	101	23	20	17	19	22	118	24	25	22	25	22
26	16	107	21	15	24	27	20	74	18	15	6	17	18	92	16	19	24	16	17	94	20	18	21	20	15
45	64	303	59	66	62	64	52	279	53	61	58	56	51	272	52	53	51	66	50	246	50	41	59	44	52
15	34	153	34	34	36	27	22	147	27	30	37	29	24	158	24	32	33	38	31	135	29	22	32	26	26
30	30	150	25	32	26	37	30	132	26	31	21	27	27	114	28	21	18	28	19	111	21	19	27	18	26
84	78	359	73	92	67	58	69	268	54	64	42	64	44	320	65	58	56	65	76	282	49	47	58	56	72
49	47	179	37	50	28	30	34	139	22	41	19	32	25	155	33	25	25	30	42	147	24	22	37	29	35
35	31	180	36	42	39	28	35	129	32	23	23	32	19	165	32	33	31	35	34	135	25	25	21	27	37
45	37	240	56	45	64	35	40	173	40	32	37	32	32	154	33	33	38	19	31	165	36	31	33	32	33
19	21	129	32	19	39	20	19	97	24	19	16	18	20	79	18	17	17	13	14	89	19	16	22	17	15
26	16	111	24	26	25	15	21	76	16	13	21	14	12	75	15	16	21	6	17	76	17	15	11	15	18
44	44	218	44	40	39	49	46	177	32	36	36	32	41	229	52	47	47	40	43	238	42	56	53	49	38
25	22	113	23	23	19	28	20	87	16	18	16	16	21	119	28	26	23	18	24	141	24	34	30	32	21
19	22	105	21	17	20	21	26	90	16	18	20	16	20	110	24	21	24	22	19	97	18	22	23	17	17
93	87	427	95	77	102	81	72	356	57	68	73	81	77	406	77	92	79	91	67	393	83	79	77	83	71
42	45	207	50	39	46	36	36	163	29	28	36	35	35	201	38	40	42	48	33	198	37	44	42	34	41
51	42	220	45	38	56	45	36	193	28	40	37	46	42	205	39	52	37	43	34	195	46	35	35	49	30

60～64歳						65～69歳						70～74歳						75～79歳							
合計	60歳	61歳	62歳	63歳	64歳	合計	65歳	66歳	67歳	68歳	69歳	合計	70歳	71歳	72歳	73歳	74歳	合計	75歳	76歳	77歳	78歳	79歳	合計	80歳
5,413	1,158	1,110	1,105	910	1,130	4,596	1,055	953	869	893	826	2,848	723	656	566	537	366	2,029	370	444	405	420	390	1,890	426
2,729	572	566	569	437	585	2,257	522	456	436	464	379	1,366	350	298	281	253	184	926	176	204	180	202	164	791	174
2,684	586	544	536	473	545	2,339	533	497	433	429	447	1,482	373	358	285	284	182	1,103	194	240	225	218	226	1,099	252
94	21	17	17	15	24	92	23	15	18	17	19	62	12	11	13	18	8	45	9	10	9	9	8	38	6
50	12	9	11	6	12	52	13	5	12	10	12	25	7	3	4	8	3	22	4	4	5	5	4	17	2
44	9	8	6	9	12	40	10	10	6	7	7	37	5	8	9	10	5	23	5	6	4	4	4	21	4
55	15	10	6	10	14	48	9	11	11	8	9	28	9	7	3	5	4	17	2	5	3	2	5	22	5
27	7	3	1	6	10	28	4	6	6	6	6	17	5	4	2	4	2	8	-	4	1	1	2	12	4
28	8	7	5	4	4	20	5	5	5	2	3	11	4	3	1	1	2	9	2	1	2	1	3	10	1
63	11	11	12	12	17	71	19	15	12	11	14	51	21	9	7	11	3	31	4	9	7	10	1	53	14
37	7	8	7	6	9	39	11	9	5	9	5	21	9	3	5	4	-	12	1	3	3	5	-	23	6
26	4	3	5	6	8	32	8	6	7	2	9	30	12	6	2	7	3	19	3	6	4	5	1	30	8
80	15	19	20	10	16	82	15	16	16	16	19	36	7	11	9	7	2	52	8	9	16	8	11	37	6
38	7	8	11	5	7	46	9	10	7	13	7	20	4	6	5	4	1	22	3	5	5	4	5	15	3
42	8	11	9	5	9	36	6	6	9	3	12	16	3	5	4	3	1	30	5	4	11	4	6	22	3
564	122	125	107	104	106	459	100	90	90	96	83	261	65	58	52	54	32	183	40	29	38	45	31	147	32
275	64	67	48	46	50	221	48	48	43	47	35	125	30	23	24	26	22	81	20	16	18	17	10	63	12
289	58	58	59	58	56	238	52	42	47	49	48	136	35	35	28	28	10	102	20	13	20	28	21	84	20
331	73	68	64	61	65	292	77	55	51	62	47	178	49	34	42	36	17	126	22	28	24	27	25	110	22
166	37	38	26	34	31	136	33	22	26	37	18	93	31	13	20	18	11	54	10	14	10	10	10	46	12
165	36	30	38	27	34	156	44	33	25	25	29	85	18	21	22	18	6	72	12	14	14	17	15	64	10
377	72	74	74	75	82	273	55	70	61	43	44	170	47	41	36	22	24	111	19	29	20	22	21	74	24
172	37	31	38	33	33	136	27	35	28	22	24	77	19	18	19	12	9	45	6	15	6	10	8	24	10
205	35	43	36	42	49	137	28	35	33	21	20	93	28	23	17	10	15	66	13	14	14	12	13	50	14
367	82	70	73	57	85	300	66	60	56	56	62	170	51	41	34	30	14	104	22	17	23	21	21	104	20
179	38	28	41	25	47	148	37	28	21	33	29	79	27	20	13	9	10	49	12	8	12	8	9	35	7
188	44	42	32	32	38	152	29	32	35	23	33	91	24	21	21	21	4	55	10	9	11	13	12	69	13
50	18	10	6	7	9	53	12	11	6	12	12	28	8	8	2	5	5	22	4	8	4	1	5	22	3
25	6	7	4	3	5	30	7	8	3	5	7	14	3	6	1	3	1	10	4	4	-	1	1	10	2
25	12	3	2	4	4	23	5	3	3	7	5	14	5	2	1	2	4	12	-	4	4	-	4	12	1
83	16	29	15	7	16	87	22	16	11	20	18	46	10	16	7	6	7	33	5	5	9	8	6	47	13
47	7	16	7	5	12	44	12	6	8	10	8	26	5	8	6	3	4	18	4	2	3	4	5	23	4
36	9	13	8	2	4	43	10	10	3	10	10	20	5	8	1	3	3	15	1	3	6	4	1	24	9
93	16	22	17	15	23	112	25	27	16	23	21	60	14	13	18	9	6	42	5	8	9	9	11	42	8
46	9	7	8	9	13	57	9	17	10	10	11	27	4	6	10	5	2	19	2	5	5	4	3	21	4
47	7	15	9	6	10	55	16	10	6	13	10	33	10	7	8	4	4	23	3	3	4	5	8	21	4
107	23	28	21	20	15	84	21	20	14	15	14	57	16	14	12	9	6	39	7	7	9	8	8	39	9
56	9	15	12	12	8	41	9	12	9	5	6	27	4	9	7	4	3	17	6	4	2	4	1	18	4
51	14	13	9	8	7	43	12	8	5	10	8	30	12	5	5	5	3	22	1	3	7	4	7	21	5
82	15	15	19	21	12	98	26	21	25	11	15	75	22	9	14	18	12	35	6	8	11	7	3	60	14
42	7	9	8	13	5	47	11	6	14	6	10	35	9	5	6	8	7	15	3	4	5	2	1	24	4
40	8	6	11	8	7	51	15	15	11	5	5	40	13	4	8	10	5	20	3	4	6	5	2	36	10
24	1	7	9	5	2	21	5	5	5	2	4	13	2	-	4	2	5	8	-	5	-	-	3	16	1
13	-	4	4	3	2	9	2	2	3	-	2	9	2	-	2	1	4	3	-	2	-	-	1	8	-
11	1	3	5	2	-	12	3	3	2	2	2	4	-	-	2	1	1	5	-	3	-	-	2	8	1
55	8	10	14	12	11	51	10	8	11	11	11	38	7	7	8	9	7	29	7	7	6	6	3	37	9
26	3	5	6	5	7	31	7	3	5	9	7	16	1	1	6	3	5	14	4	3	1	4	2	14	4
29	5	5	8	7	4	20	3	5	6	2	4	22	6	6	2	6	2	15	3	4	5	2	1	23	5
54	11	10	12	6	15	43	6	10	10	11	6	34	16	3	5	5	5	19	2	6	1	8	2	13	2
32	6	3	7	6	10	19	1	4	7	5	2	19	11	2	1	2	3	9	1	2	1	5	-	5	-
22	5	7	5	-	5	24	5	6	3	6	4	15	5	1	4	3	2	10	1	4	-	3	2	8	2
54	9	13	7	11	14	78	17	22	14	12	13	43	6	12	6	12	7	37	4	7	7	8	11	42	8
31	8	4	5	7	7	41	10	11	7	7	6	20	5	4	2	4	5	19	1	4	2	4	8	20	4

23	1	9	2	4	7	37	7	11	7	5	7	23	1	8	4	8	2	18	3	3	5	4	3	22	4
177	50	29	30	30	38	152	31	34	32	29	26	85	16	28	16	13	12	70	14	16	14	11	15	70	17
85	25	16	17	11	16	73	16	16	12	15	14	37	5	18	9	2	3	34	9	6	6	5	8	28	10
92	25	13	13	19	22	79	15	18	20	14	12	48	11	10	7	11	9	36	5	10	8	6	7	42	7
284	63	52	65	45	59	203	51	38	36	48	30	141	33	51	19	23	15	106	9	32	20	23	22	87	25
143	30	29	29	18	37	105	32	18	17	24	14	61	16	20	8	9	8	42	4	11	11	9	7	41	10
141	33	23	36	27	22	98	19	20	19	24	16	80	17	31	11	14	7	64	5	21	9	14	15	46	15
183	43	28	39	30	43	156	35	32	28	31	30	97	27	21	21	19	9	68	13	19	11	13	12	51	10
88	20	16	19	11	22	77	18	17	11	16	15	44	12	11	9	9	3	32	4	9	5	7	7	21	4
95	23	12	20	19	21	79	17	15	17	15	15	53	15	10	12	10	6	36	9	10	6	6	5	30	6
307	67	71	53	45	71	242	55	59	36	46	46	141	35	32	27	28	19	101	19	27	17	16	22	83	17
153	32	38	32	21	30	114	26	28	14	23	23	75	20	14	13	18	10	43	9	10	8	8	8	31	4
154	35	33	21	24	41	128	29	31	22	23	23	66	15	18	14	10	9	58	10	17	9	8	14	52	13
324	68	78	55	58	65	292	73	65	56	52	46	160	42	27	36	35	20	93	22	19	19	19	14	78	22
152	30	32	31	27	32	136	31	29	30	27	19	74	19	12	21	14	8	44	11	10	9	10	4	33	11
172	38	46	24	31	33	156	42	36	26	25	27	86	23	15	15	21	12	49	11	9	10	9	10	45	11
254	51	50	56	47	50	210	54	42	35	46	33	127	27	27	21	29	23	107	16	18	27	26	20	107	17
141	27	31	32	23	28	103	21	21	20	24	17	61	14	13	10	12	12	48	5	6	14	16	7	43	4
113	24	19	24	24	22	107	33	21	15	22	16	66	13	14	11	17	11	59	11	12	13	10	13	64	13
154	27	35	41	25	26	131	29	30	28	24	20	85	14	19	24	18	10	63	15	11	11	12	14	53	9
90	13	25	26	11	15	62	19	15	12	9	7	41	6	8	12	11	4	30	5	6	5	8	6	20	3
64	14	10	15	14	11	69	10	15	16	15	13	44	8	11	12	7	6	33	10	5	6	4	8	33	6
232	52	44	58	28	50	200	49	26	35	49	41	135	29	31	31	22	22	107	14	21	29	25	18	95	23
130	31	24	32	16	27	92	21	13	17	26	15	63	12	9	20	11	11	58	9	11	15	16	7	43	8
102	21	20	26	12	23	108	28	13	18	23	26	72	17	22	11	11	11	49	5	10	14	9	11	52	15
316	68	67	71	50	60	201	49	26	50	41	35	155	42	45	24	26	18	89	10	23	16	24	16	88	19
156	34	33	38	18	33	95	22	15	28	18	12	78	20	23	12	11	12	48	9	8	9	13	9	39	7
160	34	34	33	32	27	106	27	11	22	23	23	77	22	22	12	15	6	41	1	15	7	11	7	49	12
146	29	28	33	24	32	156	30	35	30	33	28	72	17	17	12	16	10	51	19	8	4	10	10	49	12
74	14	16	16	14	14	75	17	9	17	18	14	48	11	11	9	11	6	26	9	5	3	4	5	20	6
72	15	12	17	10	18	81	13	26	13	15	14	24	6	6	3	5	4	25	10	3	1	6	5	29	6
200	46	29	43	34	48	138	30	41	24	20	23	99	22	24	22	14	17	83	19	21	14	13	16	87	17
107	22	14	24	19	28	73	17	15	17	12	12	43	10	7	9	9	8	33	5	10	5	5	8	40	10
93	24	15	19	15	20	65	13	26	7	8	11	56	12	17	13	5	9	50	14	11	9	8	8	47	7
303	66	61	68	46	62	271	61	53	52	48	57	201	57	40	41	36	27	158	34	32	27	29	36	139	42
148	30	30	29	24	35	127	32	28	27	18	22	91	29	21	16	18	7	71	16	13	11	13	18	54	15
155	36	31	39	22	27	144	29	25	25	30	35	110	28	19	25	18	20	87	18	19	16	16	18	85	27

5	4	4	5	9	-	2	2	4	1	6	-	2	2	2	-	-	-	-	-	-	-	
20	11	12	10	28	8	7	4	3	6	10	6	1	1	-	2	2	1	-	-	-	1	-
5	4	6	3	7	1	2	1	2	1	1	1	-	-	-	-	-	-	-	-	-	-	-
15	7	6	7	21	7	5	3	1	5	9	5	1	1	-	2	2	1	-	-	-	1	-
22	13	15	12	57	19	16	7	8	7	10	4	3	-	1	2	-	-	-	-	-	-	-
10	8	8	5	18	5	4	5	2	2	3	1	1	-	-	1	-	-	-	-	-	-	-
12	5	7	7	39	14	12	2	6	5	7	3	2	-	1	1	-	-	-	-	-	-	-
14	9	11	7	32	6	7	4	7	8	19	3	8	5	1	2	1	-	-	-	1	-	-
4	4	6	3	12	2	1	1	3	5	6	-	4	1	-	1	1	-	-	-	1	-	-
10	5	5	4	20	4	6	3	4	3	13	3	4	4	1	1	-	-	-	-	-	-	-
16	16	19	15	49	9	16	10	8	6	11	1	3	3	2	2	5	4	1	-	-	-	-
7	8	6	6	20	5	5	3	3	4	2	-	-	1	-	1	2	2	-	-	-	-	-
9	8	13	9	29	4	11	7	5	2	9	1	3	2	2	1	3	2	1	-	-	-	-
22	10	11	13	27	10	2	4	5	6	14	4	1	5	1	3	5	3	-	1	-	1	-
7	5	6	4	12	3	1	3	3	2	5	2	1	2	-	-	1	1	-	-	-	-	-
15	5	5	9	15	7	1	1	2	4	9	2	-	3	1	3	4	2	-	1	-	1	-
28	25	19	18	63	20	13	16	5	9	20	5	4	6	1	4	6	3	2	1	-	-	1
9	11	9	10	22	4	7	6	2	3	8	2	2	3	-	1	3	1	1	1	-	-	-
19	14	10	8	41	16	6	10	3	6	12	3	2	3	1	3	3	2	1	-	-	-	1
14	9	10	11	41	10	9	11	9	2	11	3	1	3	3	1	3	-	2	-	-	1	1
7	2	4	4	22	5	6	4	6	1	4	-	1	1	2	-	1	-	1	-	-	-	-
7	7	6	7	19	5	3	7	3	1	7	3	-	2	1	1	2	-	1	-	-	1	1
21	20	18	13	57	19	10	13	8	7	21	7	3	3	3	5	8	5	1	2	-	-	2
12	7	12	4	23	9	4	8	1	1	11	6	-	2	1	2	1	1	-	-	-	-	1
9	13	6	9	34	10	6	5	7	6	10	1	3	1	2	3	7	4	1	2	-	-	1
20	14	21	14	42	12	6	8	7	9	22	4	7	6	5	-	4	1	2	-	1	-	1
9	8	7	8	18	6	3	3	3	3	9	2	3	3	1	-	-	-	-	-	-	-	-
11	6	14	6	24	6	3	5	4	6	13	2	4	3	4	-	4	1	2	-	1	-	1
10	10	12	5	41	9	10	11	8	3	9	3	2	1	3	-	2	1	1	-	-	-	1
5	3	5	1	16	4	3	7	1	1	3	2	-	-	1	-	-	-	-	-	-	-	-
5	7	7	4	25	5	7	4	7	2	6	1	2	1	2	-	2	1	1	-	-	-	1
23	8	23	16	56	13	14	13	8	8	19	6	8	3	-	2	1	-	-	-	1	-	-
8	3	10	9	23	6	6	4	5	2	8	4	3	-	-	1	-	-	-	-	-	-	-
15	5	13	7	33	7	8	9	3	6	11	2	5	3	-	1	1	-	-	-	1	-	-
26	22	25	24	61	13	14	15	11	8	26	11	9	3	2	1	2	1	-	-	1	-	1
12	10	9	8	24	3	5	6	6	4	8	4	4	-	-	-	1	-	-	-	1	-	-
14	12	16	16	37	10	9	9	5	4	18	7	5	3	2	1	1	1	-	-	-	-	1

02-01 現住人口數年齡分配按單齡組 Resident Population by Single Year of Age

中華民國一零九年底 End of 2020

單位：人 Unit : Persons

年底別 End of Year	性別 Sex	總計 Grand Total	0歲 Years	1歲 Years	2歲 Years	3歲 Years	4歲 Years	5歲 Years	6歲 Years	7歲 Years	8歲 Years	9歲 Years	10歲 Years	11歲 Years	12歲 Years	13歲 Years
一百零九年一月 2020/01	計 T.	86,929	798	826	866	889	866	923	791	1,054	909	667	839	871	885	884
	男 M.	44,082	432	437	466	464	458	487	421	544	461	345	443	466	454	463
	女 F.	42,847	366	389	400	425	408	436	370	510	448	322	396	405	431	421
一百零九年二月 2020/02	計 T.	86,858	800	814	839	871	896	912	824	1,010	942	673	820	877	867	884
	男 M.	44,049	427	438	442	448	484	484	437	526	474	344	430	473	446	460
	女 F.	42,809	373	376	397	423	412	428	387	484	468	329	390	404	421	424
一百零九年三月 2020/03	計 T.	86,793	805	801	832	879	882	906	844	993	929	698	798	893	863	865
	男 M.	44,017	430	436	438	451	478	481	440	520	471	358	413	483	443	447
	女 F.	42,776	375	365	394	428	404	425	404	473	458	340	385	410	420	418
一百零九年四月 2020/04	計 T.	86,737	783	796	818	878	888	904	843	991	927	696	793	886	856	877
	男 M.	43,982	418	440	418	458	479	486	430	526	464	357	413	474	445	450
	女 F.	42,755	365	356	400	420	409	418	413	465	463	339	380	412	411	427
一百零九年五月 2020/05	計 T.	86,716	778	785	833	856	892	904	849	987	920	720	782	881	854	856
	男 M.	43,964	405	431	434	436	484	500	427	523	456	370	409	471	440	443
	女 F.	42,752	373	354	399	420	408	404	422	464	464	350	373	410	414	413
一百零九年六月 2020/06	計 T.	86,698	774	789	806	869	883	890	869	964	950	719	774	883	867	841
	男 M.	43,970	404	427	428	444	478	489	439	511	471	377	400	468	456	419
	女 F.	42,728	370	362	378	425	405	401	430	453	479	342	374	415	411	422
一百零九年七月 2020/07	計 T.	86,695	782	785	794	868	885	887	873	956	942	779	750	867	873	832
	男 M.	43,961	413	420	426	445	481	481	451	500	462	409	380	468	465	418
	女 F.	42,734	369	365	368	423	404	406	422	456	480	370	370	399	408	414
一百零九年八月 2020/08	計 T.	86,651	759	766	814	872	892	856	913	928	950	794	743	874	860	849
	男 M.	43,957	396	410	450	442	484	458	468	498	467	419	375	474	450	437
	女 F.	42,694	363	356	364	430	408	398	445	430	483	375	368	400	410	412
一百零九年九月 2020/09	計 T.	86,580	737	770	810	869	889	865	912	890	975	813	722	874	862	851
	男 M.	43,908	379	421	440	453	470	461	469	474	491	424	372	465	459	442
	女 F.	42,672	358	349	370	416	419	404	443	416	484	389	350	409	403	409
一百零九年十月 2020/10	計 T.	—	—	—	—	—	—	—	—	—	—	—	—	—	—	—
	男 M.	—	—	—	—	—	—	—	—	—	—	—	—	—	—	—
	女 F.	—	—	—	—	—	—	—	—	—	—	—	—	—	—	—
一百零九年十一月 2020/11	計 T.	—	—	—	—	—	—	—	—	—	—	—	—	—	—	—
	男 M.	—	—	—	—	—	—	—	—	—	—	—	—	—	—	—
	女 F.	—	—	—	—	—	—	—	—	—	—	—	—	—	—	—
一百零九年十二月 2020/12	計 T.	—	—	—	—	—	—	—	—	—	—	—	—	—	—	—
	男 M.	—	—	—	—	—	—	—	—	—	—	—	—	—	—	—
	女 F.	—	—	—	—	—	—	—	—	—	—	—	—	—	—	—

資料來源：彰化縣鹿港鎮戶政所。

Source : Lugang Township Household Registration Office, Changhua County

1.6-戶籍登記現住人口數按五歲、十歲年齡組分 Resident Population by 5-Year,10-Year Age Group

年(月)底別 End of Year (Month)	總人口數 Total	0~4歲 Years	5~9歲 Years	10~14歲 Years	15~19歲 Years	20~24歲 Years	25~29歲 Years	30~34歲 Years	35~39歲 Years	40~44歲 Years	45~49歲 Years	50~54歲 Years	55~59歲 Years	60~64歲 Years	65~69歲 Years	70~74歲 Years	75~79歲 Years	80~84歲 Years	85~89歲 Years	90~94歲 Years	95~99歲 Years	100歲以上 Years & Over
一百零九年2020	0	0	0	0	0	0	0	0	0	0	0	0	0	0	0	0	0	0	0	0	0	0
一月 Jan.	86,929	4,245	4,344	4,393	5,215	5,949	6,124	6,360	7,551	7,005	5,884	5,904	6,065	5,373	4,400	2,683	2,122	1,862	972	393	75	10
二月 Feb.	86,858	4,220	4,361	4,363	5,205	5,920	6,151	6,297	7,540	7,034	5,858	5,904	6,014	5,411	4,439	2,704	2,119	1,856	986	385	81	10
三月 Mar.	86,793	4,199	4,370	4,354	5,175	5,914	6,108	6,309	7,531	7,038	5,849	5,900	6,023	5,405	4,455	2,734	2,096	1,862	993	389	78	11
四月 Apr.	86,737	4,163	4,361	4,329	5,147	5,936	6,078	6,286	7,536	7,060	5,864	5,886	6,021	5,425	4,458	2,765	2,088	1,867	990	391	75	11
五月 May	86,716	4,144	4,380	4,301	5,131	5,933	6,050	6,283	7,521	7,085	5,860	5,880	6,035	5,423	4,498	2,763	2,087	1,884	984	390	73	11
六月 June	86,698	4,121	4,392	4,297	5,108	5,929	6,031	6,291	7,489	7,120	5,850	5,891	6,037	5,400	4,547	2,778	2,076	1,884	982	390	74	11
七月 July	86,695	4,114	4,437	4,257	5,052	5,961	6,007	6,268	7,484	7,135	5,867	5,907	6,034	5,411	4,554	2,797	2,054	1,885	992	394	75	10
八月 Aug.	86,651	4,103	4,441	4,240	5,011	5,974	5,996	6,252	7,446	7,150	5,873	5,908	6,034	5,404	4,592	2,803	2,047	1,897	1,002	389	78	11
九月 Sept.	86,580	4,075	4,455	4,210	4,991	5,957	6,013	6,189	7,435	7,177	5,877	5,900	6,027	5,413	4,596	2,848	2,029	1,890	1,019	386	82	11
十月 Oct.	0	0	0	0	0	0	0	0	0	0	0	0	0	0	0	0	0	0	0	0	0	0
十一月 Nov.	0	0	0	0	0	0	0	0	0	0	0	0	0	0	0	0	0	0	0	0	0	0
十二月 Dec.	0	0	0	0	0	0	0	0	0	0	0	0	0	0	0	0	0	0	0	0	0	0

資料來源：彰化縣鹿港鎮戶政所。

Source : Lugang Township Household Registration Office, Changhua County

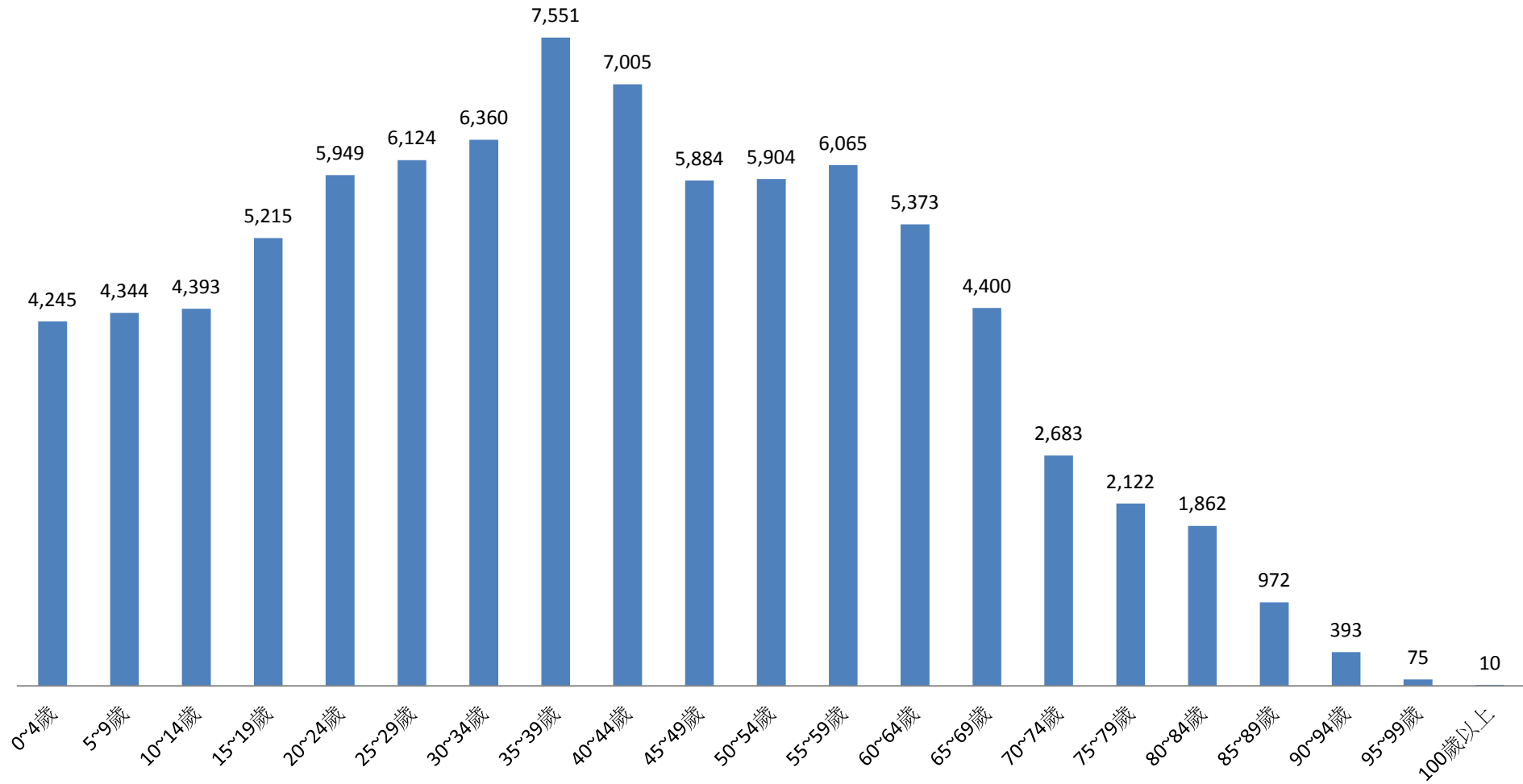
2.10 齡組 (人數)

2.10 齡組 (占總人口百分比%)

95-99歲 Years	100歲以上 Years & Over	年(月)底別 End of Year (Month)	0-9歲 Years	10-19歲 Years	20-29歲 Years	30-39歲 Years	40-49歲 Years	50-59歲 Years	60-69歲 Years	70-79歲 Years	80-89歲 Years	90-99歲 Years	100歲以上 Years & Over	年(月)底別 End of Year (Month)	0-9歲 Years	10-19歲 Years	20-29歲 Years
#DIV/0!	#DIV/0!	一百零九年2020	0	0	0	0	0	0	0	0	0	0	0	一百零九年2020	#DIV/0!	#DIV/0!	#DIV/0!
0.09	0.01	一月 Jan.	8,589	9,608	12,073	13,911	12,889	11,969	9,773	4,805	2,834	468	10	一月 Jan.	9.88	11.05	13.89
0.09	0.01	二月 Feb.	8,581	9,568	12,071	13,837	12,892	11,918	9,850	4,823	2,842	466	10	二月 Feb.	9.88	11.02	13.90
0.09	0.01	三月 Mar.	8,569	9,529	12,022	13,840	12,887	11,923	9,860	4,830	2,855	467	11	三月 Mar.	9.87	10.98	13.85
0.09	0.01	四月 Apr.	8,524	9,476	12,014	13,822	12,924	11,907	9,883	4,853	2,857	466	11	四月 Apr.	9.83	10.92	13.85
0.08	0.01	五月 May	8,524	9,432	11,983	13,804	12,945	11,915	9,921	4,850	2,868	463	11	五月 May	9.83	10.88	13.82
0.09	0.01	六月 June	8,513	9,405	11,960	13,780	12,970	11,928	9,947	4,854	2,866	464	11	六月 June	9.82	10.85	13.80
0.09	0.01	七月 July	8,551	9,309	11,968	13,752	13,002	11,941	9,965	4,851	2,877	469	10	七月 July	9.86	10.74	13.80
0.09	0.01	八月 Aug.	8,544	9,251	11,970	13,698	13,023	11,942	9,996	4,850	2,899	467	11	八月 Aug.	9.86	10.68	13.81
0.09	0.01	九月 Sept.	8,530	9,201	11,970	13,624	13,054	11,927	10,009	4,877	2,909	468	11	九月 Sept.	9.85	10.63	13.83
#DIV/0!	#DIV/0!	十月 Oct.	0	0	0	0	0	0	0	0	0	0	0	十月 Oct.	#DIV/0!	#DIV/0!	#DIV/0!
#DIV/0!	#DIV/0!	十一月 Nov.	0	0	0	0	0	0	0	0	0	0	0	十一月 Nov.	#DIV/0!	#DIV/0!	#DIV/0!
#DIV/0!	#DIV/0!	十二月 Dec.	0	0	0	0	0	0	0	0	0	0	0	十二月 Dec.	#DIV/0!	#DIV/0!	#DIV/0!

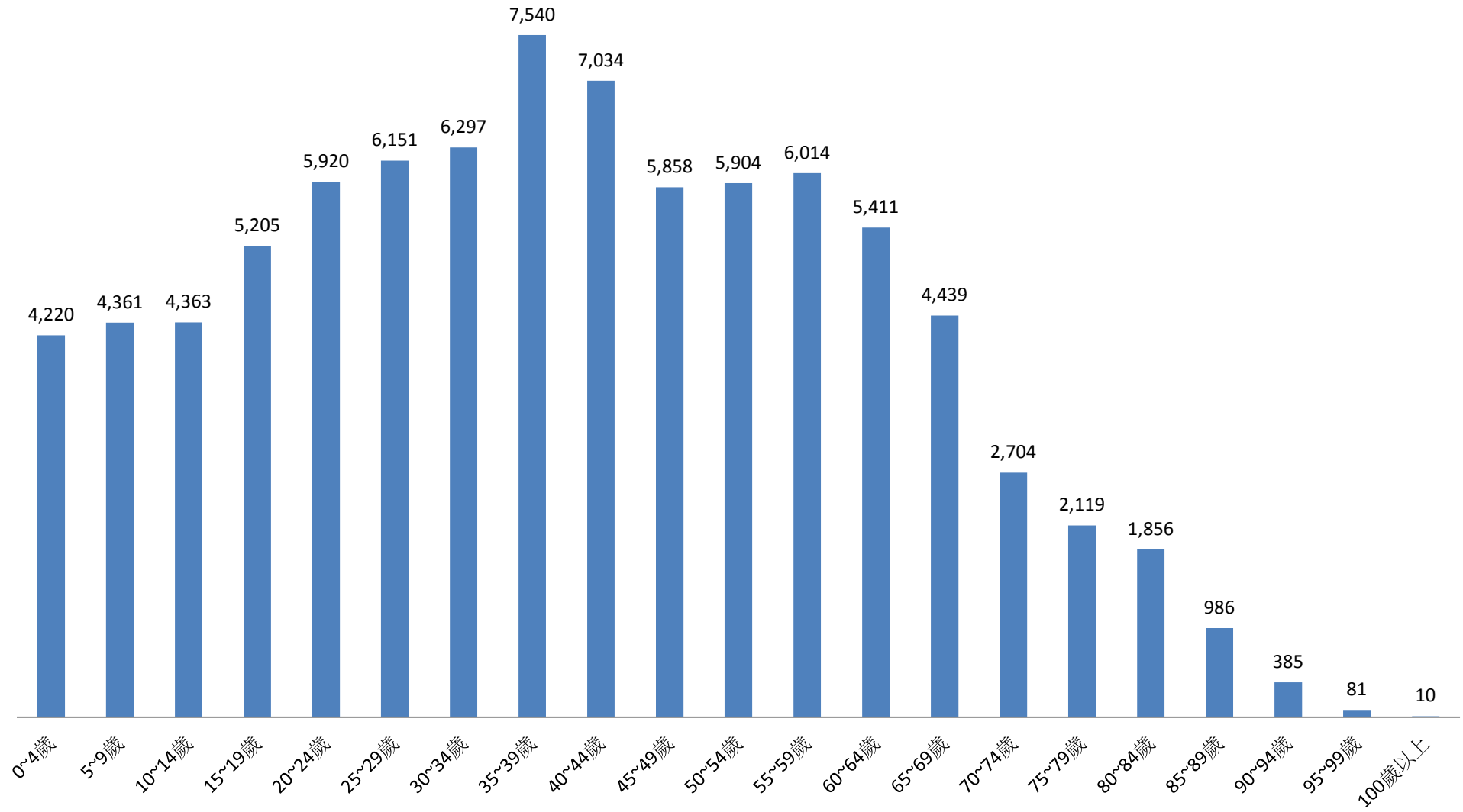
彰化縣鹿港鎮民國109年1月按5歲組分統計圖

■ 人數



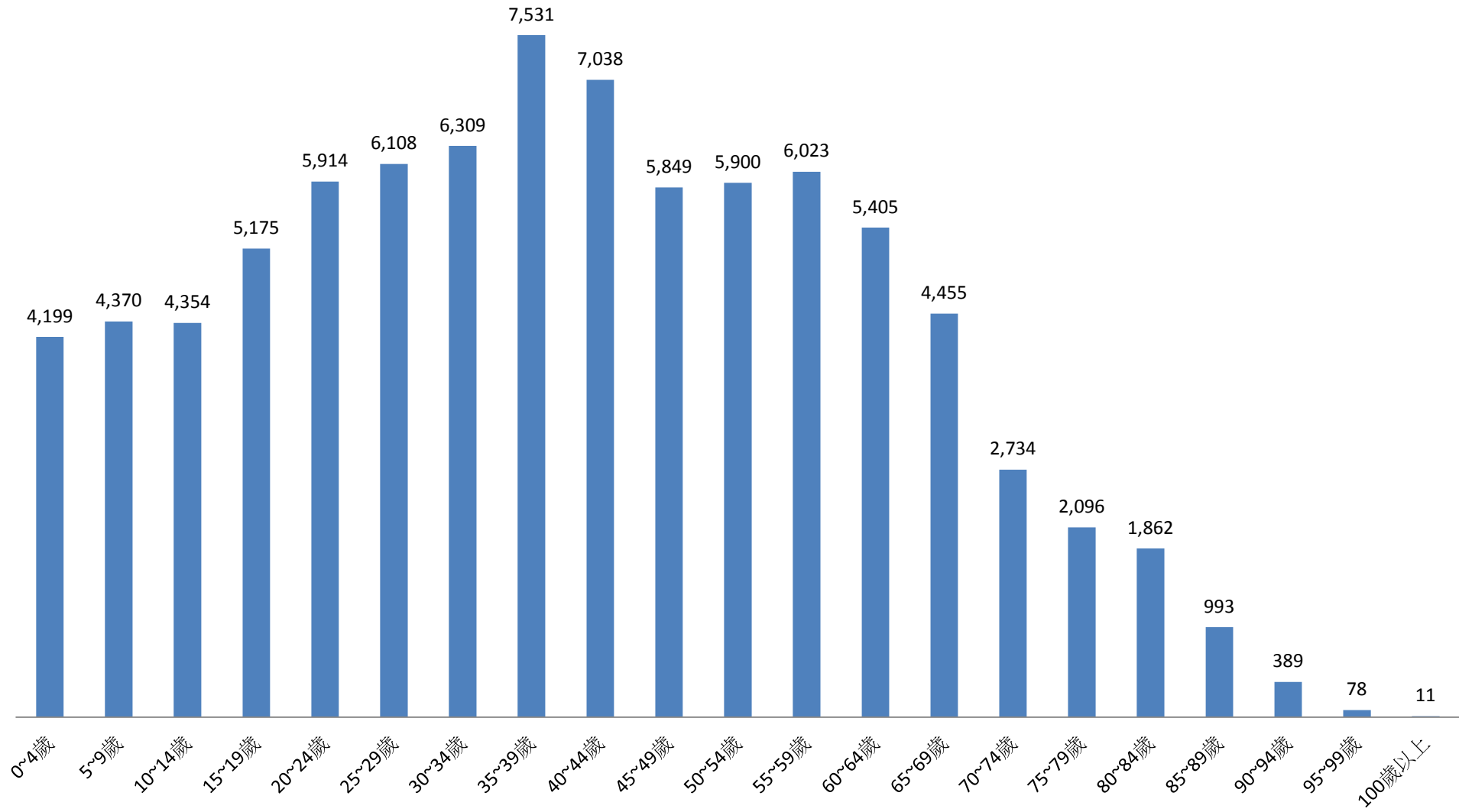
彰化縣鹿港鎮民國109年2月按5歲組分統計圖

■ 人數



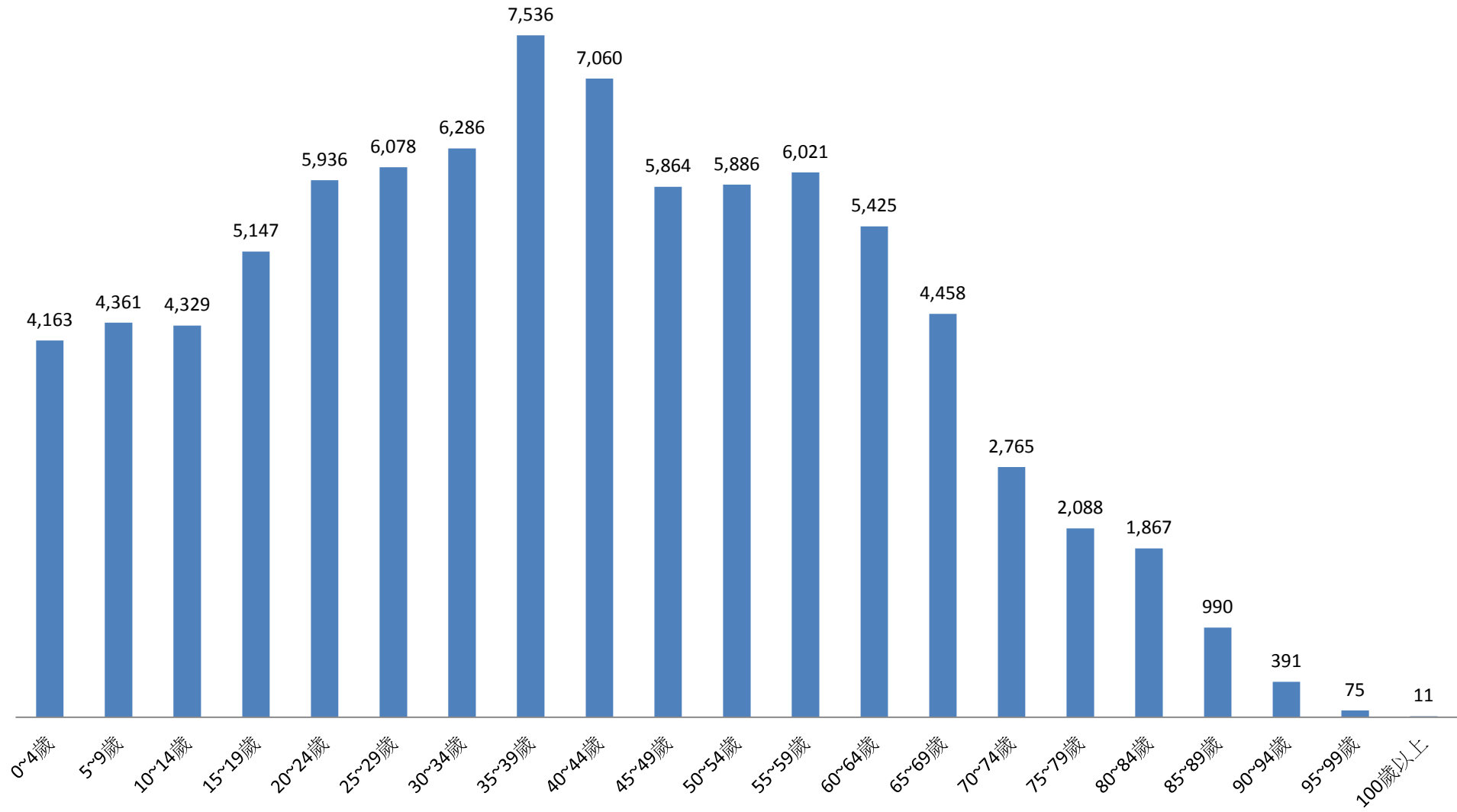
彰化縣鹿港鎮民國109年3月按5歲組分統計圖

■ 人數



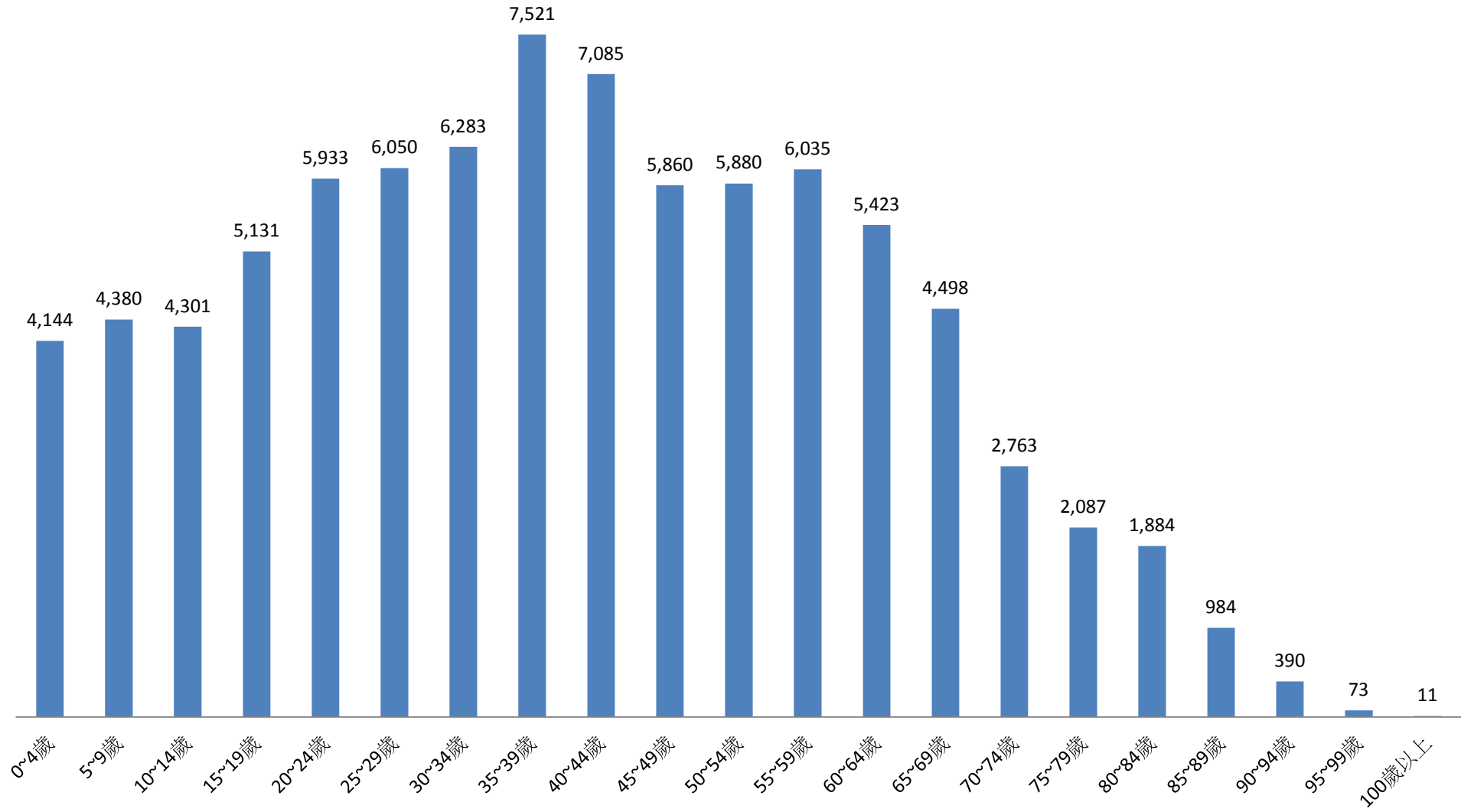
彰化縣鹿港鎮民國109年4月按5歲組分統計圖

■ 人數



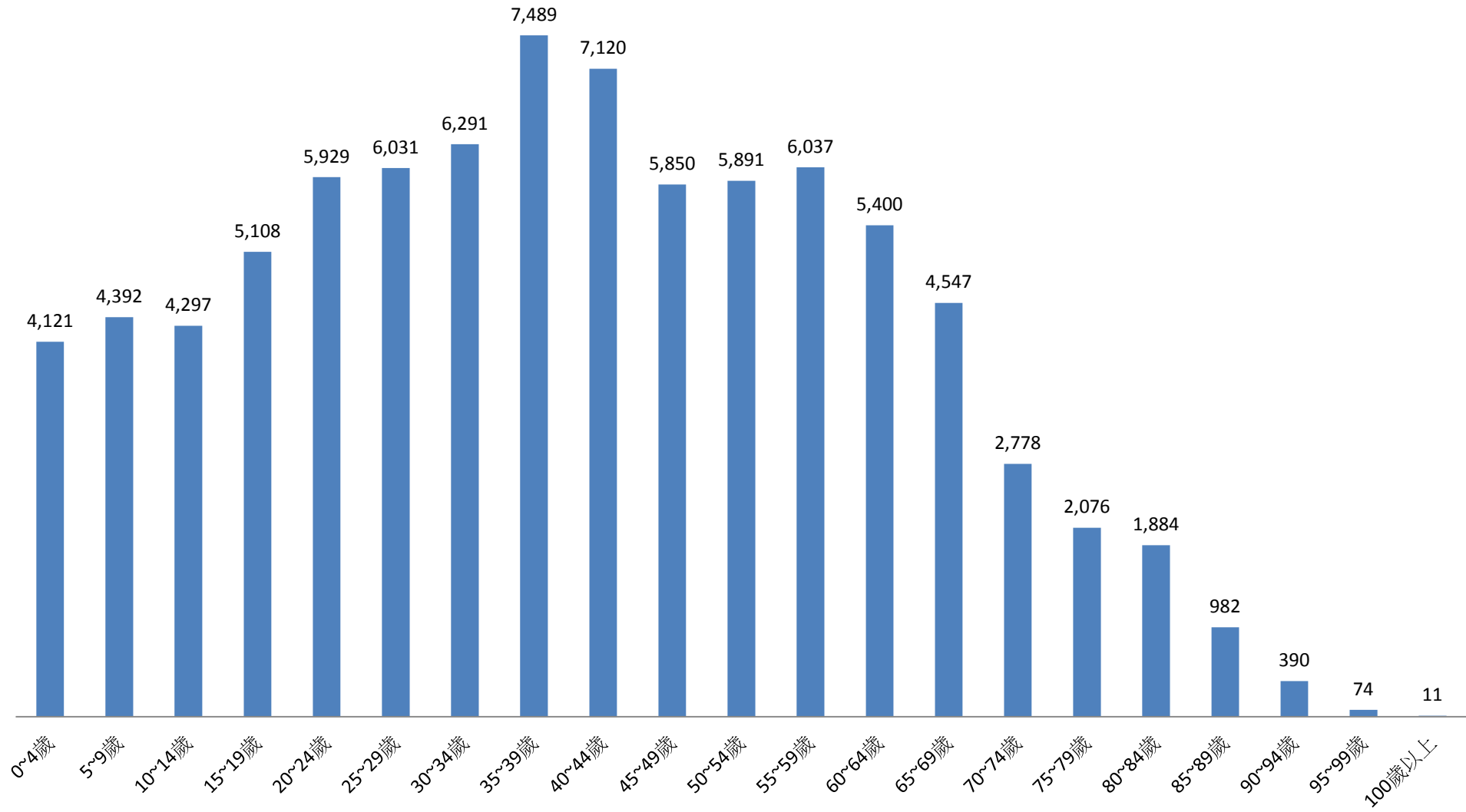
彰化縣鹿港鎮民國109年5月按5歲組分統計圖

■ 人數



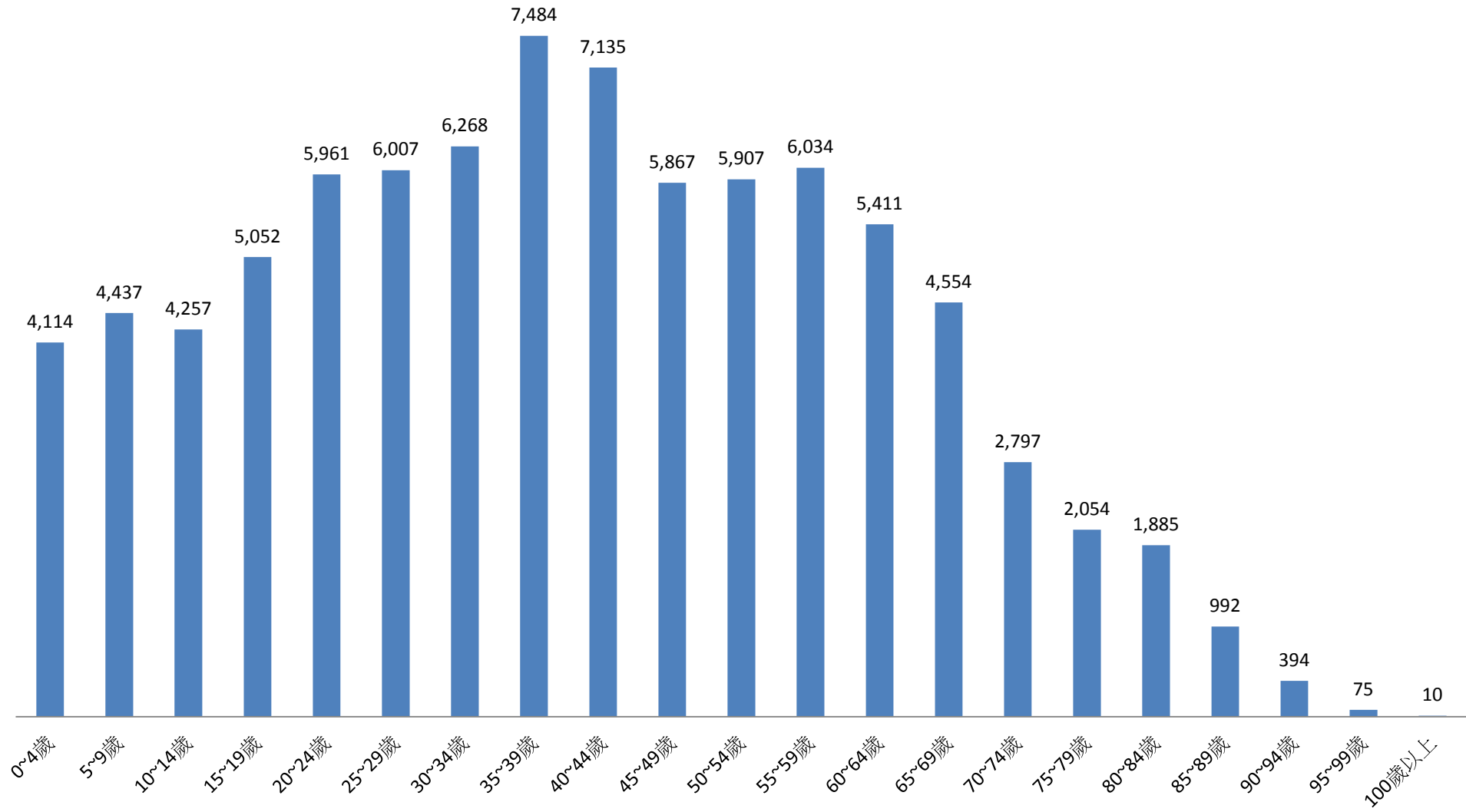
彰化縣鹿港鎮民國109年6月按5歲組分統計圖

■ 人數



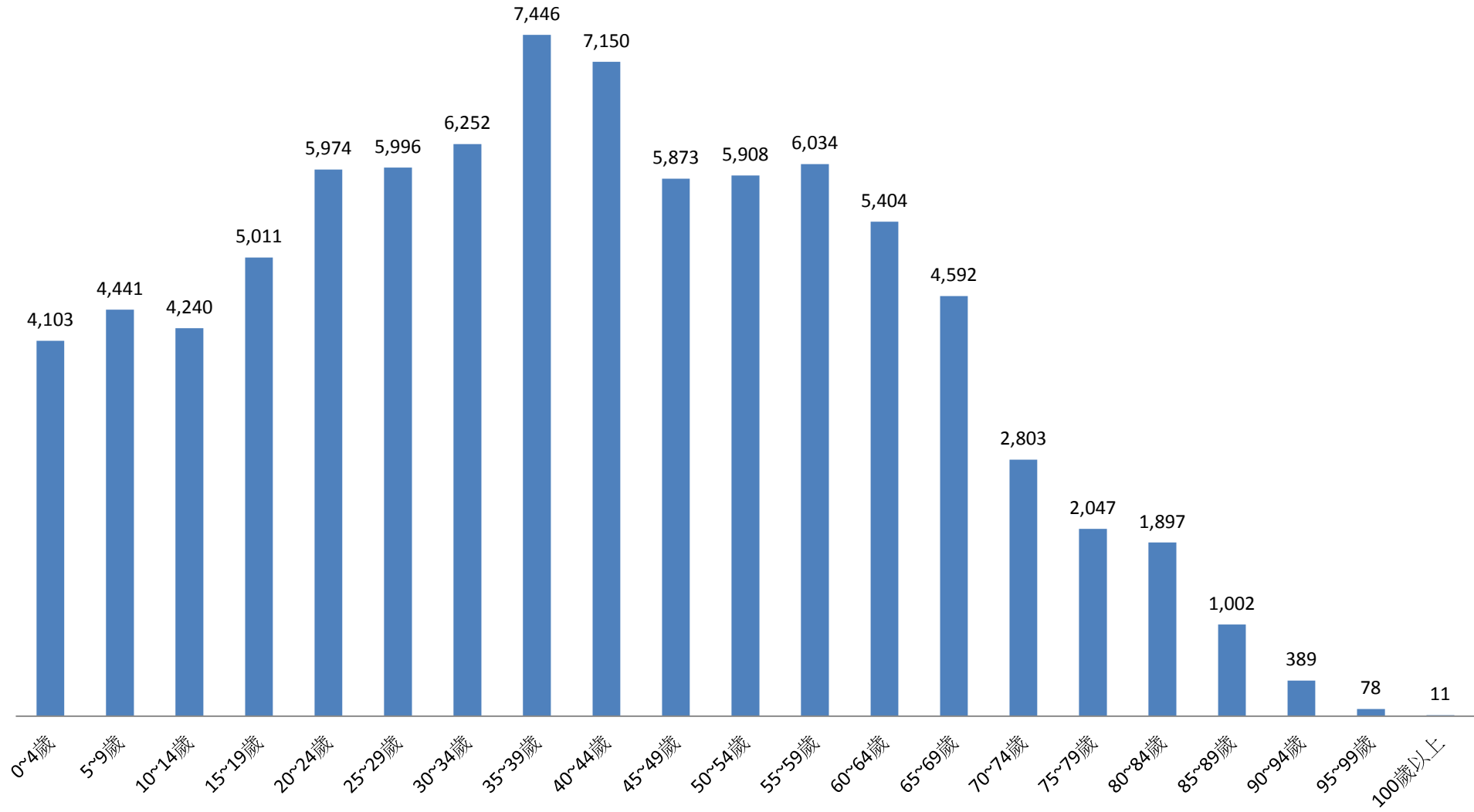
彰化縣鹿港鎮民國109年7月按5歲組分統計圖

■ 人數



彰化縣鹿港鎮民國109年8月按5歲組分統計圖

■ 人數



彰化縣鹿港鎮民國109年9月按5歲組分統計圖

■ 人數

