

彰化縣鹿港鎮民國109年8月各里現住人口數按性別及年齡分統計表

里別	性別	總計	0~4歲						5~9歲						10~14歲						15~1		
			合計	0歲	1歲	2歲	3歲	4歲	合計	5歲	6歲	7歲	8歲	9歲	合計	10歲	11歲	12歲	13歲	14歲	合計	15歲	16歲
總計	計	86,651	4,103	759	766	814	872	892	4,441	856	913	928	950	794	4,240	743	874	860	849	914	5,011	916	921
	男	43,957	2,182	396	410	450	442	484	2,310	458	468	498	467	419	2,204	375	474	450	437	468	2,651	472	494
	女	42,694	1,921	363	356	364	430	408	2,131	398	445	430	483	375	2,036	368	400	410	412	446	2,360	444	427
大有里	計	1,374	55	8	11	14	12	10	92	15	31	21	11	14	52	9	14	9	7	13	84	21	14
	男	702	30	4	5	6	8	7	52	10	16	13	6	7	23	4	8	2	4	5	54	11	10
	女	672	25	4	6	8	4	3	40	5	15	8	5	7	29	5	6	7	3	8	30	10	4
中興里	計	582	21	6	3	5	4	3	18	2	2	3	9	2	21	5	2	7	2	5	22	2	6
	男	299	12	4	1	3	2	2	11	1	1	2	5	2	9	4	-	2	1	2	11	1	3
	女	283	9	2	2	2	2	1	7	1	1	1	4	-	12	1	2	5	1	3	11	1	3
洛津里	計	1,005	48	16	11	6	8	7	28	5	4	8	6	5	32	3	6	8	4	11	57	13	10
	男	509	24	7	4	3	5	5	14	3	2	5	1	3	16	-	2	5	1	8	29	10	4
	女	496	24	9	7	3	3	2	14	2	2	3	5	2	16	3	4	3	3	3	28	3	6
順興里	計	1,052	29	6	9	3	7	4	27	4	7	5	7	4	39	10	8	4	11	6	56	9	10
	男	541	14	2	5	-	6	1	11	3	3	1	2	2	24	6	5	2	7	4	35	6	7
	女	511	15	4	4	3	1	3	16	1	4	4	5	2	15	4	3	2	4	2	21	3	3
頂厝里	計	10,166	590	88	101	114	133	154	804	164	166	162	170	142	590	107	127	120	105	131	596	121	109
	男	5,087	312	45	55	67	63	82	393	88	82	81	70	72	305	52	72	66	54	61	297	46	53
	女	5,079	278	43	46	47	70	72	411	76	84	81	100	70	285	55	55	54	51	70	299	75	56
東崎里	計	6,401	304	64	52	71	58	59	285	52	58	57	63	55	347	59	66	74	79	69	416	81	74
	男	3,294	177	35	36	44	31	31	151	22	25	38	33	33	194	34	38	42	44	36	222	40	44
	女	3,107	127	29	16	27	27	28	134	30	33	19	30	22	153	25	28	32	35	33	194	41	30
埔崙里	計	6,299	351	78	59	66	71	77	371	81	65	83	86	56	331	55	68	69	59	80	369	66	71
	男	3,182	187	44	29	39	37	38	190	43	35	39	45	28	182	24	38	45	29	46	220	42	43
	女	3,117	164	34	30	27	34	39	181	38	30	44	41	28	149	31	30	24	30	34	149	24	28
東石里	計	5,440	279	45	60	54	57	63	298	47	62	65	63	61	282	44	64	69	55	50	279	52	53
	男	2,719	148	22	33	23	32	38	159	25	28	37	37	32	133	20	33	33	27	20	156	30	36
	女	2,721	131	23	27	31	25	25	139	22	34	28	26	29	149	24	31	36	28	30	123	22	17
郭厝里	計	627	26	8	-	9	4	5	23	-	5	1	9	8	24	4	9	3	4	4	30	5	3
	男	351	17	6	-	7	1	3	13	-	2	1	6	4	13	2	3	2	3	3	16	4	3
	女	276	9	2	-	2	3	2	10	-	3	-	3	4	11	2	6	1	1	1	14	1	-
新宮里	計	964	27	3	6	3	5	10	31	8	3	9	4	7	33	5	8	5	9	6	43	4	11
	男	514	14	3	1	1	3	6	16	4	2	5	1	4	19	2	6	4	4	3	18	3	4
	女	450	13	-	5	2	2	4	15	4	1	4	3	3	14	3	2	1	5	3	25	1	7
玉順里	計	1,363	42	8	5	5	12	12	50	10	12	9	10	9	57	11	10	11	14	11	77	19	10
	男	690	22	4	4	4	5	5	26	7	7	2	5	5	32	6	7	6	7	6	42	11	5
	女	673	20	4	1	1	7	7	24	3	5	7	5	4	25	5	3	5	7	5	35	8	5
景福里	計	1,276	49	9	12	9	8	11	48	8	12	13	5	10	46	4	12	11	12	7	54	8	13
	男	634	28	5	6	5	6	6	32	5	7	9	2	9	26	2	7	9	4	4	23	4	4
	女	642	21	4	6	4	2	5	16	3	5	4	3	1	20	2	5	2	8	3	31	4	9
泰興里	計	1,494	62	6	9	13	14	20	108	13	33	24	26	12	115	19	32	22	20	22	71	14	16
	男	713	32	5	4	7	8	8	47	4	17	12	11	3	56	10	14	14	10	8	31	3	8
	女	781	30	1	5	6	6	12	61	9	16	12	15	9	59	9	18	8	10	14	40	11	8
長興里	計	340	12	1	3	2	3	3	21	6	4	7	3	1	20	4	5	5	1	5	18	4	8
	男	163	4	-	1	-	2	1	12	2	3	5	1	1	9	2	3	1	-	3	9	2	4
	女	177	8	1	2	2	1	2	9	4	1	2	2	-	11	2	2	4	1	2	9	2	4
龍山里	計	828	36	4	4	6	12	10	78	11	21	16	17	13	54	13	9	13	11	8	38	6	10
	男	412	21	1	3	4	6	7	43	8	12	9	11	3	23	4	5	7	4	3	19	2	5
	女	416	15	3	1	2	6	3	35	3	9	7	6	10	31	9	4	6	7	5	19	4	5
興化里	計	746	29	4	5	7	8	5	74	12	17	16	17	12	46	9	14	6	10	7	38	3	7
	男	388	15	-	3	4	4	4	40	8	12	8	7	5	25	4	8	3	6	4	25	3	5
	女	358	14	4	2	3	4	1	34	4	5	8	10	7	21	5	6	3	4	3	13	-	2
菜園里	計	1,144	35	4	4	12	9	6	114	15	25	24	28	22	73	23	16	9	11	14	55	13	6
	男	563	16	3	2	5	2	4	55	6	14	13	10	12	37	13	11	3	6	4	25	7	2

	女	581	19	1	2	7	7	2	59	9	11	11	18	10	36	10	5	6	5	10	30	6	4
街尾里	計	2,805	124	19	25	26	29	25	217	37	44	50	51	35	165	35	38	27	36	29	137	24	26
	男	1,388	63	9	15	14	13	12	120	19	24	26	30	21	85	16	18	12	21	18	75	14	11
	女	1,417	61	10	10	12	16	13	97	18	20	24	21	14	80	19	20	15	15	11	62	10	15
頂番里	計	4,783	238	48	37	52	45	56	259	53	51	60	53	42	235	41	51	48	52	43	318	59	48
	男	2,425	112	26	14	26	19	27	146	36	21	30	34	25	117	20	29	20	26	22	163	31	21
	女	2,358	126	22	23	26	26	29	113	17	30	30	19	17	118	21	22	28	26	21	155	28	27
頭崙里	計	3,167	161	24	33	36	29	39	126	23	25	25	25	28	172	28	31	36	45	32	217	37	37
	男	1,606	82	13	20	17	13	19	66	11	16	14	11	14	87	16	17	16	22	16	127	22	20
	女	1,561	79	11	13	19	16	20	60	12	9	11	14	14	85	12	14	20	23	16	90	15	17
廖厝里	計	4,885	227	42	48	40	49	48	184	32	33	40	43	36	206	26	40	39	30	71	278	49	54
	男	2,521	134	23	29	27	28	27	93	18	16	21	25	13	104	8	21	17	16	42	149	20	31
	女	2,364	93	19	19	13	21	21	91	14	17	19	18	23	102	18	19	22	14	29	129	29	23
溝墘里	計	5,053	257	47	51	54	54	51	237	51	52	43	50	41	253	53	40	42	53	65	299	45	65
	男	2,567	124	20	24	28	21	31	134	29	30	28	23	24	136	29	20	24	25	38	151	30	33
	女	2,486	133	27	27	26	33	20	103	22	22	15	27	17	117	24	20	18	28	27	148	15	32
草中里	計	3,766	156	39	30	29	31	27	159	35	35	30	34	25	191	36	38	34	41	42	200	32	33
	男	1,923	81	24	12	13	18	14	78	14	19	18	14	13	100	13	20	20	24	23	108	17	18
	女	1,843	75	15	18	16	13	13	81	21	16	12	20	12	91	23	18	14	17	19	92	15	15
頭南里	計	2,584	113	31	22	18	28	14	82	14	12	14	22	20	98	16	22	25	14	21	166	29	31
	男	1,323	63	18	13	10	17	5	45	8	8	8	10	11	48	10	12	13	5	8	76	15	9
	女	1,261	50	13	9	8	11	9	37	6	4	6	12	9	50	6	10	12	9	13	90	14	22
山崙里	計	3,602	156	33	26	35	34	28	125	21	25	29	21	29	144	22	24	34	35	29	197	33	27
	男	1,862	82	13	16	16	19	18	64	11	14	17	9	13	68	12	11	12	21	12	103	19	22
	女	1,740	74	20	10	19	15	10	61	10	11	12	12	16	76	10	13	22	14	17	94	14	5
海埔里	計	4,263	233	40	49	49	53	42	148	34	25	29	36	24	168	26	32	42	26	42	231	29	49
	男	2,170	130	24	27	29	23	27	70	20	11	13	13	13	99	17	18	24	15	25	112	11	27
	女	2,093	103	16	22	20	30	15	78	14	14	16	23	11	69	9	14	18	11	17	119	18	22
詔安里	計	2,446	123	24	26	27	22	24	94	21	24	14	13	22	84	13	20	15	12	24	146	31	22
	男	1,297	73	12	14	19	13	15	52	10	13	5	7	17	43	6	9	11	6	11	74	12	10
	女	1,149	50	12	12	8	9	9	42	11	11	9	6	5	41	7	11	4	6	13	72	19	12
洋厝里	計	2,814	90	17	22	10	20	21	88	23	12	17	22	14	104	17	19	18	26	24	166	31	36
	男	1,468	50	7	12	5	14	12	49	14	4	11	13	7	52	8	11	6	15	12	88	16	16
	女	1,346	40	10	10	5	6	9	39	9	8	6	9	7	52	9	8	12	11	12	78	15	20
永安里	計	5,382	230	37	43	39	53	58	252	59	48	54	46	45	258	46	49	55	65	43	353	76	62
	男	2,646	115	17	22	24	23	29	128	29	24	27	25	23	139	31	28	29	30	21	193	40	36
	女	2,736	115	20	21	15	30	29	124	30	24	27	21	22	119	15	21	26	35	22	160	36	26

9歳			20~24歳						25~29歳					30~34歳					35~39歳					
17歳	18歳	19歳	合計	20歳	21歳	22歳	23歳	24歳	合計	25歳	26歳	27歳	28歳	29歳	合計	30歳	31歳	32歳	33歳	34歳	合計	35歳	36歳	37歳
1,000	1,079	1,095	5,974	1,169	1,106	1,198	1,304	1,197	5,996	1,155	1,159	1,260	1,187	1,235	6,252	1,218	1,243	1,269	1,248	1,274	7,446	1,408	1,492	1,468
568	547	570	3,176	634	600	604	717	621	3,154	609	613	638	641	653	3,200	650	637	646	637	630	3,719	713	735	702
432	532	525	2,798	535	506	594	587	576	2,842	546	546	622	546	582	3,052	568	606	623	611	644	3,727	695	757	766
18	16	15	81	15	14	20	14	18	65	12	12	15	10	16	80	11	21	13	18	17	106	19	16	18
10	12	11	46	8	11	12	5	10	26	2	6	6	3	9	42	7	10	7	11	7	46	9	5	7
8	4	4	35	7	3	8	9	8	39	10	6	9	7	7	38	4	11	6	7	10	60	10	11	11
8	4	2	36	5	15	4	4	8	36	4	5	9	9	9	48	9	16	8	6	9	50	6	6	14
4	2	1	19	1	8	1	2	7	20	3	1	4	5	7	28	5	12	4	2	5	22	1	3	8
4	2	1	17	4	7	3	2	1	16	1	4	5	4	2	20	4	4	4	4	4	28	5	3	6
10	14	10	65	15	10	12	16	12	50	10	9	9	7	15	60	8	18	10	13	11	73	10	12	17
6	3	6	37	9	8	7	7	6	28	4	3	5	5	11	29	5	11	3	6	4	38	3	7	8
4	11	4	28	6	2	5	9	6	22	6	6	4	2	4	31	3	7	7	7	7	35	7	5	9
12	17	8	66	17	15	13	14	7	64	15	10	14	13	12	58	13	6	19	11	9	69	13	16	12
7	10	5	30	5	8	5	7	5	34	8	5	7	6	8	34	9	2	12	6	5	31	6	5	5
5	7	3	36	12	7	8	7	2	30	7	5	7	7	4	24	4	4	7	5	4	38	7	11	7
121	130	115	660	141	116	134	131	138	677	144	132	138	129	134	788	140	154	152	163	179	976	194	195	198
72	65	61	353	83	62	71	69	68	357	83	74	60	68	72	402	73	75	76	83	95	488	98	94	95
49	65	54	307	58	54	63	62	70	320	61	58	78	61	62	386	67	79	76	80	84	488	96	101	103
72	92	97	504	95	101	105	110	93	477	93	101	92	86	105	426	88	88	83	82	85	536	111	98	101
38	51	49	272	44	60	59	57	52	273	58	57	53	47	58	204	44	39	43	43	35	249	60	44	42
34	41	48	232	51	41	46	53	41	204	35	44	39	39	47	222	44	49	40	39	50	287	51	54	59
77	82	73	416	82	71	87	97	79	462	75	79	109	100	99	505	101	115	95	85	109	577	113	120	113
48	46	41	228	43	40	41	52	52	237	48	38	51	54	46	262	48	66	52	40	56	296	60	60	56
29	36	32	188	39	31	46	45	27	225	27	41	58	46	53	243	53	49	43	45	53	281	53	60	57
68	49	57	390	84	78	77	80	71	346	66	71	72	58	79	404	69	85	82	90	78	517	106	113	92
33	24	33	213	46	45	41	50	31	178	35	37	39	27	40	205	41	42	37	43	42	279	57	53	55
35	25	24	177	38	33	36	30	40	168	31	34	33	31	39	199	28	43	45	47	36	238	49	60	37
3	7	12	25	4	11	5	1	4	35	8	6	6	7	8	49	8	13	7	8	13	53	11	15	9
-	2	7	18	4	9	3	-	2	23	5	3	5	6	4	29	3	8	5	5	8	26	6	5	7
3	5	5	7	-	2	2	1	2	12	3	3	1	1	4	20	5	5	2	3	5	27	5	10	2
9	13	6	42	9	9	9	7	8	61	11	10	12	18	10	78	17	20	18	14	9	72	9	21	12
5	5	1	25	6	6	3	4	6	37	8	8	4	13	4	43	11	9	11	7	5	38	5	9	7
4	8	5	17	3	3	6	3	2	24	3	2	8	5	6	35	6	11	7	7	4	34	4	12	5
19	13	16	81	15	11	19	19	17	88	13	21	20	18	16	79	12	14	14	17	22	111	20	21	21
9	6	11	41	10	7	9	8	7	40	6	9	12	7	6	38	9	7	5	10	7	51	13	13	6
10	7	5	40	5	4	10	11	10	48	7	12	8	11	10	41	3	7	9	7	15	60	7	8	15
18	3	12	68	11	14	17	15	11	73	14	10	16	18	15	74	11	16	17	18	12	105	20	22	14
11	2	2	38	7	10	7	7	7	35	7	6	9	7	6	34	8	4	8	9	5	52	12	12	5
7	1	10	30	4	4	10	8	4	38	7	4	7	11	9	40	3	12	9	9	7	53	8	10	9
12	13	16	73	12	10	16	16	19	86	20	15	23	13	15	102	24	17	20	20	21	109	23	29	17
4	6	10	34	5	5	7	7	10	45	9	9	8	7	12	55	11	9	11	12	12	41	5	11	10
8	7	6	39	7	5	9	9	9	41	11	6	15	6	3	47	13	8	9	8	9	68	18	18	7
4	2	-	30	9	6	4	6	5	27	4	6	6	7	4	20	2	2	5	5	6	17	1	5	3
2	1	-	19	5	4	3	4	3	13	1	2	4	3	3	9	-	1	3	1	4	5	-	1	1
2	1	-	11	4	2	1	2	2	14	3	4	2	4	1	11	2	1	2	4	2	12	1	4	2
7	7	8	38	7	9	4	7	11	28	8	4	5	9	2	32	3	7	10	5	7	62	15	13	10
5	2	5	22	3	4	3	6	6	12	3	3	2	3	1	13	-	4	4	2	3	29	7	6	3
2	5	3	16	4	5	1	1	5	16	5	1	3	6	1	19	3	3	6	3	4	33	8	7	7
7	9	12	51	9	10	14	8	10	40	5	6	6	13	10	43	7	14	7	6	9	57	9	11	12
5	4	8	28	4	4	9	5	6	26	1	4	5	8	8	23	2	10	4	2	5	23	3	4	4
2	5	4	23	5	6	5	3	4	14	4	2	1	5	2	20	5	4	3	4	4	34	6	7	8
14	8	14	69	14	15	12	13	15	77	15	13	16	19	14	67	16	13	10	11	17	88	10	18	13
5	5	6	35	9	4	5	9	8	40	8	3	10	12	7	36	12	8	4	5	7	50	7	11	7

9	3	8	34	5	11	7	4	7	37	7	10	6	7	7	31	4	5	6	6	10	38	3	7	6
23	29	35	195	23	34	38	58	42	200	32	45	41	38	44	172	42	34	26	39	31	211	33	38	45
16	16	18	105	12	17	20	32	24	107	18	26	19	23	21	99	26	21	14	22	16	88	10	16	18
7	13	17	90	11	17	18	26	18	93	14	19	22	15	23	73	16	13	12	17	15	123	23	22	27
78	71	62	331	68	58	71	66	68	306	58	72	56	61	59	345	75	60	75	75	60	441	67	91	97
46	35	30	166	36	30	35	35	30	156	28	35	30	36	27	172	40	29	40	40	23	227	31	47	48
32	36	32	165	32	28	36	31	38	150	30	37	26	25	32	173	35	31	35	35	37	214	36	44	49
35	54	54	240	37	47	48	50	58	223	41	41	43	39	59	239	66	43	41	44	45	271	47	56	43
22	30	33	121	19	26	20	28	28	105	22	17	18	21	27	112	29	28	21	16	18	120	24	26	14
13	24	21	119	18	21	28	22	30	118	19	24	25	18	32	127	37	15	20	28	27	151	23	30	29
41	69	65	397	73	72	79	93	80	417	90	80	85	84	78	395	75	82	80	88	70	404	83	75	72
30	37	31	207	35	37	39	53	43	223	45	49	49	42	38	217	39	43	46	48	41	200	38	38	30
11	32	34	190	38	35	40	40	37	194	45	31	36	42	40	178	36	39	34	40	29	204	45	37	42
60	61	68	378	70	62	75	94	77	370	71	68	78	71	82	374	58	67	87	83	79	476	102	98	92
30	27	31	203	36	32	36	57	42	195	40	36	39	41	39	198	31	34	47	48	38	243	51	48	45
30	34	37	175	34	30	39	37	35	175	31	32	39	30	43	176	27	33	40	35	41	233	51	50	47
39	52	44	245	40	43	54	61	47	279	52	47	63	56	61	256	48	56	51	47	54	321	65	69	60
23	25	25	123	23	19	30	33	18	151	28	26	32	30	35	127	26	25	31	21	24	164	32	40	29
16	27	19	122	17	24	24	28	29	128	24	21	31	26	26	129	22	31	20	26	30	157	33	29	31
30	29	47	222	47	45	31	49	50	203	34	50	37	43	39	192	36	42	43	39	32	207	31	41	47
19	14	19	120	27	23	12	30	28	106	17	28	20	19	22	94	19	20	20	19	16	105	19	17	24
11	15	28	102	20	22	19	19	22	97	17	22	17	24	17	98	17	22	23	20	16	102	12	24	23
40	35	62	284	61	51	59	65	48	252	53	57	48	51	43	257	47	39	62	46	63	230	49	36	41
19	13	30	147	32	27	25	39	24	130	23	33	21	29	24	134	29	21	30	23	31	120	28	23	21
21	22	32	137	29	24	34	26	24	122	30	24	27	22	19	123	18	18	32	23	32	110	21	13	20
56	50	47	278	54	49	51	65	59	300	61	46	83	57	53	351	66	65	71	64	85	413	86	81	84
26	22	26	139	28	27	24	33	27	158	29	25	39	36	29	174	35	35	30	34	40	230	46	46	41
30	28	21	139	26	22	27	32	32	142	32	21	44	21	24	177	31	30	41	30	45	183	40	35	43
26	36	31	154	34	33	34	27	26	170	38	26	31	33	42	198	39	43	42	41	33	227	48	41	56
20	17	15	87	26	19	20	13	9	91	17	12	15	17	30	100	21	20	19	23	17	128	30	24	34
6	19	16	67	8	14	14	14	17	79	21	14	16	16	12	98	18	23	23	18	16	99	18	17	22
25	36	38	199	38	37	38	46	40	202	37	35	43	40	47	203	46	35	46	38	38	219	31	47	58
12	21	23	112	19	18	22	29	24	112	17	20	32	20	23	105	22	15	23	23	22	115	16	27	25
13	15	15	87	19	19	16	17	16	90	20	15	11	20	24	98	24	20	23	15	16	104	15	20	33
68	78	69	356	80	60	68	72	76	382	71	82	84	80	65	357	81	58	75	72	71	448	76	88	97
41	44	32	188	49	30	35	36	38	196	36	38	40	46	36	182	45	29	36	33	39	215	36	40	47
27	34	37	168	31	30	33	36	38	186	35	44	44	34	29	175	36	29	39	39	32	233	40	48	50

		40～44歳						45～49歳						50～54歳						55～59歳					
38歳	39歳	合計	40歳	41歳	42歳	43歳	44歳	合計	45歳	46歳	47歳	48歳	49歳	合計	50歳	51歳	52歳	53歳	54歳	合計	55歳	56歳	57歳	58歳	59歳
1,562	1,516	7,150	1,501	1,466	1,453	1,426	1,304	5,873	1,182	1,166	1,165	1,179	1,181	5,908	1,175	1,180	1,157	1,204	1,192	6,034	1,180	1,184	1,246	1,190	1,234
781	788	3,653	785	766	742	710	650	2,981	604	592	576	595	614	3,008	611	600	590	609	598	3,128	610	622	659	618	619
781	728	3,497	716	700	711	716	654	2,892	578	574	589	584	567	2,900	564	580	567	595	594	2,906	570	562	587	572	615
32	21	107	20	17	26	29	15	109	19	25	14	26	25	101	29	12	22	17	21	79	15	16	13	19	16
15	10	54	8	10	14	14	8	61	10	13	7	13	18	55	14	8	16	9	8	39	10	7	5	11	6
17	11	53	12	7	12	15	7	48	9	12	7	13	7	46	15	4	6	8	13	40	5	9	8	8	10
10	14	32	5	6	9	4	8	29	9	5	1	4	10	34	6	5	9	6	8	43	6	5	10	13	9
3	7	12	1	3	2	3	3	16	4	3	1	2	6	14	1	4	3	3	3	25	4	4	6	7	4
7	7	20	4	3	7	1	5	13	5	2	-	2	4	20	5	1	6	3	5	18	2	1	4	6	5
14	20	63	18	12	12	11	10	79	20	17	13	14	15	76	15	18	12	19	12	69	15	15	11	16	12
7	13	32	15	2	6	6	3	39	11	9	6	7	6	46	9	11	6	12	8	34	6	9	4	10	5
7	7	31	3	10	6	5	7	40	9	8	7	7	9	30	6	7	6	7	4	35	9	6	7	6	7
12	16	75	21	12	14	14	14	101	16	21	22	19	23	85	21	9	25	11	19	66	14	11	18	12	11
4	11	33	12	6	6	3	6	55	10	14	10	10	11	46	11	6	14	6	9	38	8	5	9	7	9
8	5	42	9	6	8	11	8	46	6	7	12	9	12	39	10	3	11	5	10	28	6	6	9	5	2
195	194	887	177	187	170	177	176	668	140	127	143	127	131	579	113	119	114	116	117	644	135	120	144	125	120
99	102	447	89	88	87	85	98	343	76	65	65	65	72	275	69	50	50	51	55	316	65	62	69	60	60
96	92	440	88	99	83	92	78	325	64	62	78	62	59	304	44	69	64	65	62	328	70	58	75	65	60
112	114	557	105	111	112	118	111	513	111	98	110	102	92	462	95	93	84	107	83	450	90	86	101	89	84
54	49	286	67	64	55	52	48	264	58	52	54	54	46	235	37	51	43	65	39	238	45	48	50	53	42
58	65	271	38	47	57	66	63	249	53	46	56	48	46	227	58	42	41	42	44	212	45	38	51	36	42
129	102	552	119	106	109	110	108	393	70	78	75	82	88	428	89	71	85	89	94	487	88	97	84	108	110
71	49	267	61	50	48	52	56	199	38	37	36	43	45	211	39	39	43	39	51	230	39	55	39	46	51
58	53	285	58	56	61	58	52	194	32	41	39	39	43	217	50	32	42	50	43	257	49	42	45	62	59
108	98	469	107	104	99	83	76	376	85	83	66	78	64	324	69	62	61	66	66	359	66	62	61	86	84
59	55	232	45	58	45	41	43	178	39	40	32	40	27	148	36	32	25	28	27	174	40	29	24	45	36
49	43	237	62	46	54	42	33	198	46	43	34	38	37	176	33	30	36	38	39	185	26	33	37	41	48
9	9	45	11	16	9	5	4	49	12	6	12	8	11	40	8	9	7	10	6	43	5	9	9	14	6
4	4	28	5	11	5	4	3	26	6	5	5	5	5	19	5	5	2	4	3	30	4	6	8	11	1
5	5	17	6	5	4	1	1	23	6	1	7	3	6	21	3	4	5	6	3	13	1	3	1	3	5
21	9	53	6	14	10	9	14	59	10	15	12	12	10	68	10	14	15	12	17	75	9	12	20	12	22
11	6	29	2	6	5	7	9	27	5	7	5	4	6	34	4	6	8	8	8	43	4	8	14	8	9
10	3	24	4	8	5	2	5	32	5	8	7	8	4	34	6	8	7	4	9	32	5	4	6	4	13
27	22	125	25	29	20	23	28	71	10	13	21	15	12	87	23	17	10	21	16	93	17	18	22	14	22
13	6	70	14	16	11	13	16	43	4	8	15	7	9	43	12	8	7	8	8	55	11	8	14	9	13
14	16	55	11	13	9	10	12	28	6	5	6	8	3	44	11	9	3	13	8	38	6	10	8	5	9
22	27	109	23	11	22	35	18	108	21	22	23	16	26	87	19	24	16	17	11	89	15	24	14	18	18
11	12	53	10	6	13	18	6	53	11	8	11	10	13	42	13	10	7	6	6	46	7	12	9	9	9
11	15	56	13	5	9	17	12	55	10	14	12	6	13	45	6	14	9	11	5	43	8	12	5	9	9
16	24	112	22	22	27	24	17	80	19	20	15	15	11	94	10	19	22	21	22	102	12	22	29	15	24
7	8	61	7	12	18	11	13	39	8	11	8	6	6	43	3	9	13	10	8	56	8	11	16	10	11
9	16	51	15	10	9	13	4	41	11	9	7	9	5	51	7	10	9	11	14	46	4	11	13	5	13
4	4	24	3	2	6	8	5	17	2	-	7	4	4	19	2	7	5	4	1	19	2	3	2	4	8
1	2	15	1	2	3	5	4	7	1	-	3	2	1	5	-	1	1	2	1	10	1	1	1	2	5
3	2	9	2	-	3	3	1	10	1	-	4	2	3	14	2	6	4	2	-	9	1	2	1	2	3
13	11	68	17	11	13	14	13	53	14	6	9	12	12	59	10	16	17	4	12	44	7	11	7	7	12
7	6	35	10	6	8	8	3	27	8	3	4	5	7	32	4	8	10	3	7	27	3	6	5	6	7
6	5	33	7	5	5	6	10	26	6	3	5	7	5	27	6	8	7	1	5	17	4	5	2	1	5
15	10	40	8	13	7	4	8	41	7	4	8	9	13	53	11	4	11	12	15	44	11	10	8	8	7
6	6	22	3	7	6	2	4	21	5	2	4	4	6	26	7	2	5	5	7	24	8	6	3	3	4
9	4	18	5	6	1	2	4	20	2	2	4	5	7	27	4	2	6	7	8	20	3	4	5	5	3
24	23	86	19	22	14	15	16	64	12	12	12	17	11	72	11	13	21	13	14	71	15	16	17	11	12
13	12	37	7	9	7	8	6	24	4	4	5	4	7	41	6	8	10	8	9	31	7	6	9	5	4

11	11	49	12	13	7	7	10	40	8	8	7	13	4	31	5	5	11	5	5	40	8	10	8	6	8
50	45	197	46	40	39	40	32	206	40	44	38	40	44	182	20	44	40	31	47	208	54	37	48	28	41
22	22	96	22	19	21	25	9	97	22	22	17	20	16	88	13	21	22	15	17	101	27	15	21	19	19
28	23	101	24	21	18	15	23	109	18	22	21	20	28	94	7	23	18	16	30	107	27	22	27	9	22
92	94	415	70	89	90	97	69	377	90	62	84	69	72	290	56	64	51	59	60	337	75	67	63	68	64
46	55	211	44	39	45	44	39	202	49	31	47	38	37	157	29	36	29	30	33	181	40	40	34	33	34
46	39	204	26	50	45	53	30	175	41	31	37	31	35	133	27	28	22	29	27	156	35	27	29	35	30
58	67	267	64	52	51	55	45	228	44	42	47	47	48	218	39	50	55	35	39	200	36	40	52	36	36
27	29	155	38	32	30	32	23	123	24	21	22	26	30	121	21	26	30	24	20	106	20	20	23	21	22
31	38	112	26	20	21	23	22	105	20	21	25	21	18	97	18	24	25	11	19	94	16	20	29	15	14
89	85	382	86	84	76	68	68	342	67	61	76	63	75	374	79	74	71	69	81	342	68	73	68	68	65
51	43	220	48	59	35	40	38	167	28	29	39	30	41	193	42	37	44	29	41	174	30	36	38	33	37
38	42	162	38	25	41	28	30	175	39	32	37	33	34	181	37	37	27	40	40	168	38	37	30	35	28
85	99	464	98	92	93	107	74	296	59	62	51	54	70	313	59	61	55	71	67	341	65	75	60	66	75
43	56	243	48	49	59	49	38	156	37	23	30	28	38	156	34	30	27	38	27	168	40	34	32	28	34
42	43	221	50	43	34	58	36	140	22	39	21	26	32	157	25	31	28	33	40	173	25	41	28	38	41
69	58	273	59	60	53	47	54	217	38	51	46	43	39	281	56	44	50	69	62	291	55	65	51	61	59
36	27	141	32	30	31	22	26	111	16	30	19	24	22	155	35	24	27	33	36	156	27	33	35	30	31
33	31	132	27	30	22	25	28	106	22	21	27	19	17	126	21	20	23	36	26	135	28	32	16	31	28
46	42	204	39	34	45	49	37	152	34	30	18	34	36	197	42	38	39	37	41	211	45	37	49	41	39
20	25	100	20	18	22	23	17	78	14	16	12	16	20	104	23	20	17	19	25	115	24	21	27	23	20
26	17	104	19	16	23	26	20	74	20	14	6	18	16	93	19	18	22	18	16	96	21	16	22	18	19
46	58	308	64	62	63	60	59	277	50	61	56	59	51	273	50	56	49	67	51	248	47	39	62	41	59
16	32	155	35	33	36	25	26	145	24	31	37	28	25	158	22	37	29	39	31	138	30	20	34	23	31
30	26	153	29	29	27	35	33	132	26	30	19	31	26	115	28	19	20	28	20	110	17	19	28	18	28
87	75	357	78	92	61	57	69	262	53	60	43	62	44	322	66	61	52	73	70	282	50	47	58	53	74
52	45	180	43	46	28	29	34	135	19	41	18	33	24	158	32	26	24	35	41	145	21	26	35	28	35
35	30	177	35	46	33	28	35	127	34	19	25	29	20	164	34	35	28	38	29	137	29	21	23	25	39
41	41	235	55	43	63	35	39	173	39	34	38	32	30	152	32	33	36	22	29	166	36	29	37	31	33
17	23	125	29	20	37	20	19	95	24	18	17	21	15	79	20	14	18	16	11	89	19	15	25	15	15
24	18	110	26	23	26	15	20	78	15	16	21	11	15	73	12	19	18	6	18	77	17	14	12	16	18
40	43	218	42	43	40	49	44	176	33	37	34	34	38	230	53	46	48	41	42	238	43	54	54	46	41
23	24	111	21	24	19	29	18	88	18	21	12	16	21	121	28	26	23	20	24	140	24	33	31	30	22
17	19	107	21	19	21	20	26	88	15	16	22	18	17	109	25	20	25	21	18	98	19	21	23	16	19
96	91	426	94	80	100	79	73	357	58	70	71	82	76	408	82	97	75	85	69	393	84	84	74	80	71
43	49	203	48	41	40	40	34	162	31	28	35	34	34	203	42	45	37	44	35	199	38	46	39	33	43
53	42	223	46	39	60	39	39	195	27	42	36	48	42	205	40	52	38	41	34	194	46	38	35	47	28

60~64歳						65~69歳						70~74歳						75~79歳							
合計	60歳	61歳	62歳	63歳	64歳	合計	65歳	66歳	67歳	68歳	69歳	合計	70歳	71歳	72歳	73歳	74歳	合計	75歳	76歳	77歳	78歳	79歳	合計	80歳
5,404	1,161	1,120	1,079	945	1,099	4,592	1,052	946	872	883	839	2,803	708	648	557	530	360	2,047	391	445	409	419	383	1,897	438
2,725	582	566	551	459	567	2,253	527	458	431	450	387	1,347	344	290	285	247	181	939	191	198	185	196	169	788	178
2,679	579	554	528	486	532	2,339	525	488	441	433	452	1,456	364	358	272	283	179	1,108	200	247	224	223	214	1,109	260
96	22	17	16	17	24	92	22	16	20	15	19	61	12	11	13	16	9	45	10	9	8	10	8	38	8
50	13	8	11	7	11	54	13	6	13	9	13	23	5	3	5	7	3	23	5	4	4	5	5	17	4
46	9	9	5	10	13	38	9	10	7	6	6	38	7	8	8	9	6	22	5	5	4	5	3	21	4
55	15	10	5	10	15	48	13	6	14	6	9	27	9	6	3	5	4	18	3	6	1	2	6	21	4
28	7	3	1	6	11	28	5	4	9	4	6	16	5	3	2	4	2	9	1	4	-	1	3	11	3
27	8	7	4	4	4	20	8	2	5	2	3	11	4	3	1	1	2	9	2	2	1	1	3	10	1
62	11	11	13	11	16	73	21	14	11	11	16	50	19	9	8	11	3	31	5	8	6	10	2	53	13
36	6	8	8	6	8	39	13	8	4	9	5	21	9	3	6	3	-	13	2	2	3	5	1	22	5
26	5	3	5	5	8	34	8	6	7	2	11	29	10	6	2	8	3	18	3	6	3	5	1	31	8
81	20	15	21	10	15	82	15	18	14	16	19	36	9	9	10	6	2	54	9	9	15	8	13	34	4
38	11	4	12	4	7	46	9	11	6	13	7	20	5	5	6	3	1	23	3	5	5	4	6	13	2
43	9	11	9	6	8	36	6	7	8	3	12	16	4	4	4	3	1	31	6	4	10	4	7	21	2
559	123	126	108	105	97	461	99	90	93	97	82	257	64	61	46	53	33	181	39	31	39	41	31	150	35
272	65	66	46	47	48	221	48	48	45	45	35	123	29	22	25	25	22	80	20	18	17	15	10	65	14
287	58	60	62	58	49	240	51	42	48	52	47	134	35	39	21	28	11	101	19	13	22	26	21	85	21
329	72	67	62	64	64	290	77	57	49	59	48	175	47	31	46	34	17	129	22	29	25	29	24	108	21
162	34	40	25	37	26	138	37	21	26	36	18	92	30	12	23	16	11	56	11	14	9	12	10	44	10
167	38	27	37	27	38	152	40	36	23	23	30	83	17	19	23	18	6	73	11	15	16	17	14	64	11
372	71	75	73	75	78	279	62	67	60	43	47	165	46	38	36	24	21	114	22	29	20	19	24	73	23
171	40	30	37	34	30	141	32	34	29	20	26	75	17	18	19	13	8	45	8	13	8	8	8	25	11
201	31	45	36	41	48	138	30	33	31	23	21	90	29	20	17	11	13	69	14	16	12	11	16	48	12
364	76	71	70	61	86	300	63	56	59	56	66	166	48	41	31	32	14	102	20	21	26	16	19	104	22
180	35	31	38	27	49	148	33	26	23	34	32	74	24	18	13	10	9	49	12	11	12	6	8	35	8
184	41	40	32	34	37	152	30	30	36	22	34	92	24	23	18	22	5	53	8	10	14	10	11	69	14
49	16	11	7	6	9	52	12	10	6	12	12	28	10	6	2	5	5	23	4	8	4	1	6	21	2
25	6	8	4	2	5	30	8	7	3	5	7	14	4	5	1	3	1	11	4	4	-	1	2	9	1
24	10	3	3	4	4	22	4	3	3	7	5	14	6	1	1	2	4	12	-	4	4	-	4	12	1
84	16	30	14	9	15	85	20	17	14	17	17	46	11	17	6	6	6	33	6	5	9	8	5	47	15
47	8	17	6	5	11	44	12	7	7	10	8	26	6	8	5	3	4	18	5	1	4	4	4	23	5
37	8	13	8	4	4	41	8	10	7	7	9	20	5	9	1	3	2	15	1	4	5	4	1	24	10
98	18	19	18	16	27	107	22	26	16	22	21	60	13	14	19	7	7	43	4	9	9	9	12	41	6
47	9	6	9	8	15	55	9	17	8	11	10	27	4	7	10	4	2	20	2	5	5	4	4	21	3
51	9	13	9	8	12	52	13	9	8	11	11	33	9	7	9	3	5	23	2	4	4	5	8	20	3
105	21	30	19	20	15	87	20	23	13	15	16	53	13	15	11	9	5	40	8	8	7	8	9	38	10
56	9	15	11	12	9	41	8	14	8	6	5	26	4	8	8	4	2	18	6	6	-	4	2	17	5
49	12	15	8	8	6	46	12	9	5	9	11	27	9	7	3	5	3	22	2	2	7	4	7	21	5
80	14	15	20	19	12	98	29	20	24	10	15	74	21	12	11	20	10	35	7	9	11	5	3	62	14
41	6	10	8	12	5	46	13	6	13	5	9	35	9	7	4	8	7	15	3	4	6	1	1	25	4
39	8	5	12	7	7	52	16	14	11	5	6	39	12	5	7	12	3	20	4	5	5	4	2	37	10
24	2	6	9	5	2	22	6	5	4	2	5	12	1	2	2	4	3	8	1	4	-	-	3	16	1
13	1	3	4	3	2	10	2	2	3	-	3	8	1	1	1	3	2	3	-	2	-	-	1	8	-
11	1	3	5	2	-	12	4	3	1	2	2	4	-	1	1	1	1	5	1	2	-	-	2	8	1
55	8	12	14	11	10	52	11	8	11	10	12	37	6	7	9	9	6	29	7	7	6	6	3	37	10
26	3	6	6	5	6	31	8	2	6	8	7	16	1	1	6	4	4	14	4	3	1	4	2	14	4
29	5	6	8	6	4	21	3	6	5	2	5	21	5	6	3	5	2	15	3	4	5	2	1	23	6
53	11	9	12	7	14	44	7	9	10	11	7	33	15	3	5	5	5	19	2	6	1	8	2	13	2
32	6	3	7	7	9	20	2	3	7	5	3	18	10	2	1	2	3	9	1	2	1	5	-	5	-
21	5	6	5	-	5	24	5	6	3	6	4	15	5	1	4	3	2	10	1	4	-	3	2	8	2
53	7	13	8	12	13	77	16	24	13	11	13	43	6	12	6	13	6	39	4	7	7	8	13	40	6
30	7	4	6	7	6	41	10	12	7	6	6	20	5	4	2	5	4	20	1	4	2	4	9	19	3

23	-	9	2	5	7	36	6	12	6	5	7	23	1	8	4	8	2	19	3	3	5	4	4	21	3
177	49	30	29	29	40	152	29	35	32	27	29	84	15	27	16	12	14	69	12	17	18	9	13	69	19
85	25	16	17	10	17	72	15	18	11	14	14	38	6	18	8	2	4	33	8	7	8	3	7	28	12
92	24	14	12	19	23	80	14	17	21	13	15	46	9	9	8	10	10	36	4	10	10	6	6	41	7
287	63	58	59	51	56	199	47	40	33	49	30	140	37	46	19	23	15	107	12	31	17	28	19	90	28
144	29	30	27	24	34	103	29	19	16	23	16	60	15	20	8	9	8	43	6	9	10	12	6	43	12
143	34	28	32	27	22	96	18	21	17	26	14	80	22	26	11	14	7	64	6	22	7	16	13	47	16
183	42	36	32	29	44	157	36	31	29	30	31	97	27	18	22	18	12	65	11	18	11	16	9	52	17
89	20	19	17	11	22	77	17	19	11	14	16	45	14	8	9	9	5	30	2	9	5	8	6	21	5
94	22	17	15	18	22	80	19	12	18	16	15	52	13	10	13	9	7	35	9	9	6	8	3	31	12
311	65	70	55	48	73	235	54	57	34	45	45	139	36	33	24	28	18	103	24	23	17	18	21	86	17
154	31	37	34	21	31	110	25	29	12	23	21	75	22	15	11	18	9	44	12	7	8	10	7	32	4
157	34	33	21	27	42	125	29	28	22	22	24	64	14	18	13	10	9	59	12	16	9	8	14	54	13
324	73	76	55	60	60	294	77	67	54	52	44	159	42	27	39	32	19	96	25	20	16	22	13	78	20
153	35	30	30	26	32	138	34	31	27	26	20	74	18	12	22	13	9	45	12	10	7	10	6	33	10
171	38	46	25	34	28	156	43	36	27	26	24	85	24	15	17	19	10	51	13	10	9	12	7	45	10
254	56	46	57	48	47	210	54	38	42	44	32	126	27	27	21	29	22	106	19	14	31	29	13	114	18
140	27	30	34	22	27	102	22	18	25	21	16	61	16	11	11	11	12	48	6	5	16	17	4	45	4
114	29	16	23	26	20	108	32	20	17	23	16	65	11	16	10	18	10	58	13	9	15	12	9	69	14
152	26	36	38	30	22	128	26	33	29	22	18	86	14	23	21	18	10	62	14	11	16	9	12	53	9
91	16	23	25	15	12	60	17	18	9	10	6	42	6	9	12	10	5	29	4	6	8	6	5	20	3
61	10	13	13	15	10	68	9	15	20	12	12	44	8	14	9	8	5	33	10	5	8	3	7	33	6
229	48	43	57	32	49	197	47	26	34	52	38	134	31	30	29	24	20	108	17	21	29	23	18	97	26
127	29	22	31	18	27	91	21	13	16	26	15	63	11	11	19	12	10	58	10	11	16	14	7	44	11
102	19	21	26	14	22	106	26	13	18	26	23	71	20	19	10	12	10	50	7	10	13	9	11	53	15
314	69	72	65	51	57	206	50	25	50	42	39	149	38	43	25	24	19	91	12	23	16	25	15	90	21
154	34	38	31	22	29	97	23	13	28	18	15	76	20	20	12	11	13	49	9	8	10	11	11	38	6
160	35	34	34	29	28	109	27	12	22	24	24	73	18	23	13	13	6	42	3	15	6	14	4	52	15
148	30	26	33	29	30	151	26	35	30	35	25	73	18	17	12	17	9	52	19	7	4	11	11	49	11
78	16	14	16	16	16	70	13	8	18	18	13	49	12	10	10	11	6	26	9	4	3	4	6	20	6
70	14	12	17	13	14	81	13	27	12	17	12	24	6	7	2	6	3	26	10	3	1	7	5	29	5
201	45	29	46	31	50	138	30	37	26	19	26	97	20	24	23	13	17	83	19	23	13	12	16	88	19
108	20	16	25	17	30	71	17	12	19	11	12	42	9	8	10	8	7	34	7	9	4	5	9	39	10
93	25	13	21	14	20	67	13	25	7	8	14	55	11	16	13	5	10	49	12	14	9	7	7	49	9
305	72	61	64	49	59	276	61	56	48	53	58	196	53	39	42	33	29	162	34	32	27	29	40	135	37
148	34	29	25	28	32	129	32	32	22	20	23	88	27	21	16	16	8	74	18	11	13	13	19	52	13
157	38	32	39	21	27	147	29	24	26	33	35	108	26	18	26	17	21	88	16	21	14	16	21	83	24





5	5	3	5	9	-	2	2	4	1	6	1	1	2	2	-	-	-	-	-	-	-	
18	10	13	9	28	11	4	5	2	6	10	6	1	1	-	2	2	1	-	-	-	1	-
3	4	7	2	7	1	2	2	1	1	1	1	-	-	-	-	-	-	-	-	-	-	-
15	6	6	7	21	10	2	3	1	5	9	5	1	1	-	2	2	1	-	-	-	1	-
22	11	17	12	58	20	15	7	9	7	10	4	3	-	2	1	-	-	-	-	-	-	-
11	6	9	5	19	5	4	5	2	3	3	1	1	-	-	1	-	-	-	-	-	-	-
11	5	8	7	39	15	11	2	7	4	7	3	2	-	2	-	-	-	-	-	-	-	-
7	13	7	8	31	6	8	2	7	8	19	4	7	5	1	2	1	-	-	-	1	-	-
3	6	4	3	12	2	1	1	3	5	6	-	4	1	-	1	1	-	-	-	1	-	-
4	7	3	5	19	4	7	1	4	3	13	4	3	4	1	1	-	-	-	-	-	-	-
17	20	17	15	47	7	16	11	8	5	11	2	2	3	2	2	5	4	1	-	-	-	-
7	11	5	5	21	5	5	4	4	3	2	-	-	1	-	1	2	2	-	-	-	-	-
10	9	12	10	26	2	11	7	4	2	9	2	2	2	2	1	3	2	1	-	-	-	-
21	10	13	14	25	8	4	3	4	6	14	4	1	5	1	3	5	3	-	1	-	1	-
6	5	6	6	11	2	2	3	2	2	5	2	1	2	-	-	1	1	-	-	-	-	-
15	5	7	8	14	6	2	-	2	4	9	2	-	3	1	3	4	2	-	1	-	1	-
29	27	20	20	60	17	15	14	6	8	21	7	3	5	1	5	5	2	2	1	-	-	1
11	9	10	11	21	5	7	4	3	2	8	3	2	2	-	1	3	1	1	1	-	-	-
18	18	10	9	39	12	8	10	3	6	13	4	1	3	1	4	2	1	1	-	-	-	1
15	9	12	8	41	11	10	11	7	2	11	3	2	3	2	1	3	-	2	-	-	1	1
7	2	5	3	22	6	6	4	5	1	4	-	2	1	1	-	1	-	1	-	-	-	-
8	7	7	5	19	5	4	7	2	1	7	3	-	2	1	1	2	-	1	-	-	1	1
20	20	16	15	55	18	11	13	6	7	23	7	4	2	4	6	6	3	1	2	-	-	2
9	9	10	5	22	8	5	7	1	1	12	6	1	1	2	2	-	-	-	-	-	-	1
11	11	6	10	33	10	6	6	5	6	11	1	3	1	2	4	6	3	1	2	-	-	1
21	15	19	14	42	10	8	7	7	10	21	4	7	6	4	-	4	1	2	-	1	-	1
10	8	6	8	18	5	4	2	3	4	8	2	3	2	1	-	-	-	-	-	-	-	-
11	7	13	6	24	5	4	5	4	6	13	2	4	4	3	-	4	1	2	-	1	-	1
11	10	11	6	39	9	8	13	6	3	9	3	2	1	3	-	2	1	1	-	-	-	1
5	3	4	2	15	3	3	7	1	1	3	2	-	-	1	-	-	-	-	-	-	-	-
6	7	7	4	24	6	5	6	5	2	6	1	2	1	2	-	2	1	1	-	-	-	1
22	8	22	17	54	12	14	13	9	6	19	7	8	2	-	2	1	-	-	1	-	-	-
7	4	10	8	23	6	7	4	4	2	8	4	3	-	-	1	-	-	-	-	-	-	-
15	4	12	9	31	6	7	9	5	4	11	3	5	2	-	1	1	-	-	1	-	-	-
29	19	24	26	59	14	11	17	11	6	26	13	7	3	2	1	2	1	-	-	1	-	1
14	7	9	9	23	3	4	7	6	3	8	4	4	-	-	-	1	-	-	-	1	-	-
15	12	15	17	36	11	7	10	5	3	18	9	3	3	2	1	1	1	-	-	-	-	1

## 02-01 現住人口數年齡分配按單齡組 Resident Population by Single Year of Age

中華民國一零九年底 End of 2020

單位：人 Unit : Persons

年底別 End of Year	性別 Sex	總計 Grand Total	0歲 Years	1歲 Years	2歲 Years	3歲 Years	4歲 Years	5歲 Years	6歲 Years	7歲 Years	8歲 Years	9歲 Years	10歲 Years	11歲 Years	12歲 Years	13歲 Years
一百零九年一月 2020/01	計 T.	<b>86,929</b>	798	826	866	889	866	923	791	1,054	909	667	839	871	885	884
	男 M.	<b>44,082</b>	432	437	466	464	458	487	421	544	461	345	443	466	454	463
	女 F.	<b>42,847</b>	366	389	400	425	408	436	370	510	448	322	396	405	431	421
一百零九年二月 2020/02	計 T.	<b>86,858</b>	800	814	839	871	896	912	824	1,010	942	673	820	877	867	884
	男 M.	<b>44,049</b>	427	438	442	448	484	484	437	526	474	344	430	473	446	460
	女 F.	<b>42,809</b>	373	376	397	423	412	428	387	484	468	329	390	404	421	424
一百零九年三月 2020/03	計 T.	<b>86,793</b>	805	801	832	879	882	906	844	993	929	698	798	893	863	865
	男 M.	<b>44,017</b>	430	436	438	451	478	481	440	520	471	358	413	483	443	447
	女 F.	<b>42,776</b>	375	365	394	428	404	425	404	473	458	340	385	410	420	418
一百零九年四月 2020/04	計 T.	<b>86,737</b>	783	796	818	878	888	904	843	991	927	696	793	886	856	877
	男 M.	<b>43,982</b>	418	440	418	458	479	486	430	526	464	357	413	474	445	450
	女 F.	<b>42,755</b>	365	356	400	420	409	418	413	465	463	339	380	412	411	427
一百零九年五月 2020/05	計 T.	<b>86,716</b>	778	785	833	856	892	904	849	987	920	720	782	881	854	856
	男 M.	<b>43,964</b>	405	431	434	436	484	500	427	523	456	370	409	471	440	443
	女 F.	<b>42,752</b>	373	354	399	420	408	404	422	464	464	350	373	410	414	413
一百零九年六月 2020/06	計 T.	<b>86,698</b>	774	789	806	869	883	890	869	964	950	719	774	883	867	841
	男 M.	<b>43,970</b>	404	427	428	444	478	489	439	511	471	377	400	468	456	419
	女 F.	<b>42,728</b>	370	362	378	425	405	401	430	453	479	342	374	415	411	422
一百零九年七月 2020/07	計 T.	<b>86,695</b>	782	785	794	868	885	887	873	956	942	779	750	867	873	832
	男 M.	<b>43,961</b>	413	420	426	445	481	481	451	500	462	409	380	468	465	418
	女 F.	<b>42,734</b>	369	365	368	423	404	406	422	456	480	370	370	399	408	414
一百零九年八月 2020/08	計 T.	<b>86,651</b>	759	766	814	872	892	856	913	928	950	794	743	874	860	849
	男 M.	<b>43,957</b>	396	410	450	442	484	458	468	498	467	419	375	474	450	437
	女 F.	<b>42,694</b>	363	356	364	430	408	398	445	430	483	375	368	400	410	412
一百零九年九月 2020/09	計 T.	—	—	—	—	—	—	—	—	—	—	—	—	—	—	—
	男 M.	—	—	—	—	—	—	—	—	—	—	—	—	—	—	—
	女 F.	—	—	—	—	—	—	—	—	—	—	—	—	—	—	—
一百零九年十月 2020/10	計 T.	—	—	—	—	—	—	—	—	—	—	—	—	—	—	—
	男 M.	—	—	—	—	—	—	—	—	—	—	—	—	—	—	—
	女 F.	—	—	—	—	—	—	—	—	—	—	—	—	—	—	—
一百零九年十一月 2020/11	計 T.	—	—	—	—	—	—	—	—	—	—	—	—	—	—	—
	男 M.	—	—	—	—	—	—	—	—	—	—	—	—	—	—	—
	女 F.	—	—	—	—	—	—	—	—	—	—	—	—	—	—	—
一百零九年十二月 2020/12	計 T.	—	—	—	—	—	—	—	—	—	—	—	—	—	—	—
	男 M.	—	—	—	—	—	—	—	—	—	—	—	—	—	—	—
	女 F.	—	—	—	—	—	—	—	—	—	—	—	—	—	—	—

資料來源：彰化縣鹿港鎮戶政所。

Source : Lugang Township Household Registration Office, Changhua County













### 1.6-戶籍登記現住人口數按五歲、十歲年齡組分 Resident Population by 5-Year,10-Year Age Group

年(月)底別 End of Year (Month)	總人口數 Total	0~4歲 Years	5~9歲 Years	10~14歲 Years	15~19歲 Years	20~24歲 Years	25~29歲 Years	30~34歲 Years	35~39歲 Years	40~44歲 Years	45~49歲 Years	50~54歲 Years	55~59歲 Years	60~64歲 Years	65~69歲 Years	70~74歲 Years	75~79歲 Years	80~84歲 Years	85~89歲 Years	90~94歲 Years	95~99歲 Years	100歲以上 Years & Over	
一百零九年2020	0	0	0	0	0	0	0	0	0	0	0	0	0	0	0	0	0	0	0	0	0	0	0
一月 Jan.	86,929	4,245	4,344	4,393	5,215	5,949	6,124	6,360	7,551	7,005	5,884	5,904	6,065	5,373	4,400	2,683	2,122	1,862	972	393	75	10	
二月 Feb.	86,858	4,220	4,361	4,363	5,205	5,920	6,151	6,297	7,540	7,034	5,858	5,904	6,014	5,411	4,439	2,704	2,119	1,856	986	385	81	10	
三月 Mar.	86,793	4,199	4,370	4,354	5,175	5,914	6,108	6,309	7,531	7,038	5,849	5,900	6,023	5,405	4,455	2,734	2,096	1,862	993	389	78	11	
四月 Apr.	86,737	4,163	4,361	4,329	5,147	5,936	6,078	6,286	7,536	7,060	5,864	5,886	6,021	5,425	4,458	2,765	2,088	1,867	990	391	75	11	
五月 May	86,716	4,144	4,380	4,301	5,131	5,933	6,050	6,283	7,521	7,085	5,860	5,880	6,035	5,423	4,498	2,763	2,087	1,884	984	390	73	11	
六月 June	86,698	4,121	4,392	4,297	5,108	5,929	6,031	6,291	7,489	7,120	5,850	5,891	6,037	5,400	4,547	2,778	2,076	1,884	982	390	74	11	
七月 July	86,695	4,114	4,437	4,257	5,052	5,961	6,007	6,268	7,484	7,135	5,867	5,907	6,034	5,411	4,554	2,797	2,054	1,885	992	394	75	10	
八月 Aug.	86,651	4,103	4,441	4,240	5,011	5,974	5,996	6,252	7,446	7,150	5,873	5,908	6,034	5,404	4,592	2,803	2,047	1,897	1,002	389	78	11	
九月 Sept.	0	0	0	0	0	0	0	0	0	0	0	0	0	0	0	0	0	0	0	0	0	0	0
十月 Oct.	0	0	0	0	0	0	0	0	0	0	0	0	0	0	0	0	0	0	0	0	0	0	0
十一月 Nov.	0	0	0	0	0	0	0	0	0	0	0	0	0	0	0	0	0	0	0	0	0	0	0
十二月 Dec.	0	0	0	0	0	0	0	0	0	0	0	0	0	0	0	0	0	0	0	0	0	0	0

資料來源：彰化縣鹿港鎮戶政所。

Source : Lugang Township Household Registration Office, Changhua County



## 2.10 齡組 (人數)

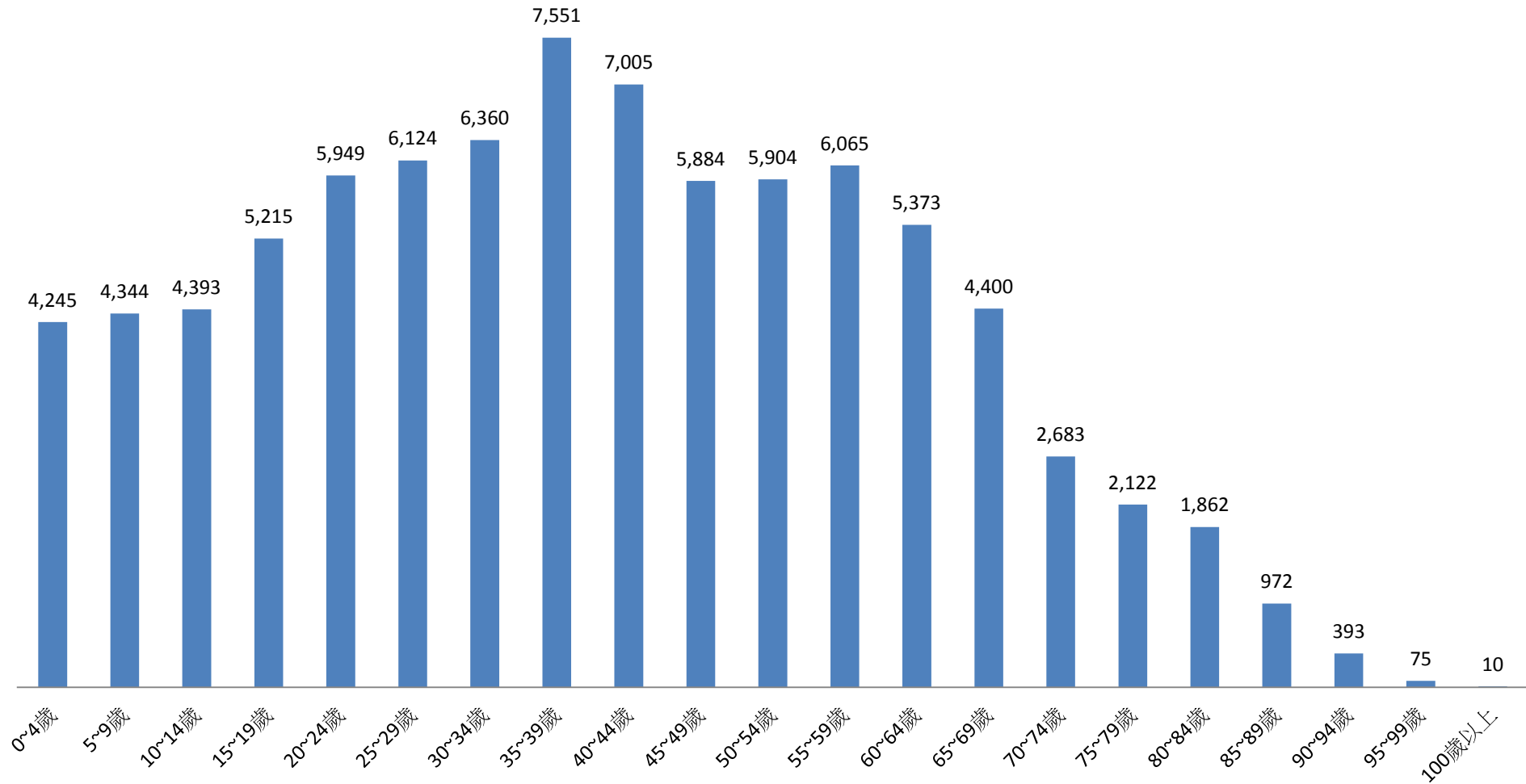
## 2.10 齡組 (占總人口百分比%)

95-99歲 Years	100歲以上 Years & Over	年(月)底別 End of Year (Month)	0-9歲 Years	10-19歲 Years	20-29歲 Years	30-39歲 Years	40-49歲 Years	50-59歲 Years	60-69歲 Years	70-79歲 Years	80-89歲 Years	90-99歲 Years	100歲以上 Years & Over	年(月)底別 End of Year (Month)	0-9歲 Years	10-19歲 Years	20-29歲 Years
#DIV/0!	#DIV/0!	一百零九年2020	0	0	0	0	0	0	0	0	0	0	0	一百零九年2020	#DIV/0!	#DIV/0!	#DIV/0!
0.09	0.01	一月 Jan.	8,589	9,608	12,073	13,911	12,889	11,969	9,773	4,805	2,834	468	10	一月 Jan.	9.88	11.05	13.89
0.09	0.01	二月 Feb.	8,581	9,568	12,071	13,837	12,892	11,918	9,850	4,823	2,842	466	10	二月 Feb.	9.88	11.02	13.90
0.09	0.01	三月 Mar.	8,569	9,529	12,022	13,840	12,887	11,923	9,860	4,830	2,855	467	11	三月 Mar.	9.87	10.98	13.85
0.09	0.01	四月 Apr.	8,524	9,476	12,014	13,822	12,924	11,907	9,883	4,853	2,857	466	11	四月 Apr.	9.83	10.92	13.85
0.08	0.01	五月 May	8,524	9,432	11,983	13,804	12,945	11,915	9,921	4,850	2,868	463	11	五月 May	9.83	10.88	13.82
0.09	0.01	六月 June	8,513	9,405	11,960	13,780	12,970	11,928	9,947	4,854	2,866	464	11	六月 June	9.82	10.85	13.80
0.09	0.01	七月 July	8,551	9,309	11,968	13,752	13,002	11,941	9,965	4,851	2,877	469	10	七月 July	9.86	10.74	13.80
0.09	0.01	八月 Aug.	8,544	9,251	11,970	13,698	13,023	11,942	9,996	4,850	2,899	467	11	八月 Aug.	9.86	10.68	13.81
#DIV/0!	#DIV/0!	九月 Sept.	0	0	0	0	0	0	0	0	0	0	0	九月 Sept.	#DIV/0!	#DIV/0!	#DIV/0!
#DIV/0!	#DIV/0!	十月 Oct.	0	0	0	0	0	0	0	0	0	0	0	十月 Oct.	#DIV/0!	#DIV/0!	#DIV/0!
#DIV/0!	#DIV/0!	十一月 Nov.	0	0	0	0	0	0	0	0	0	0	0	十一月 Nov.	#DIV/0!	#DIV/0!	#DIV/0!
#DIV/0!	#DIV/0!	十二月 Dec.	0	0	0	0	0	0	0	0	0	0	0	十二月 Dec.	#DIV/0!	#DIV/0!	#DIV/0!



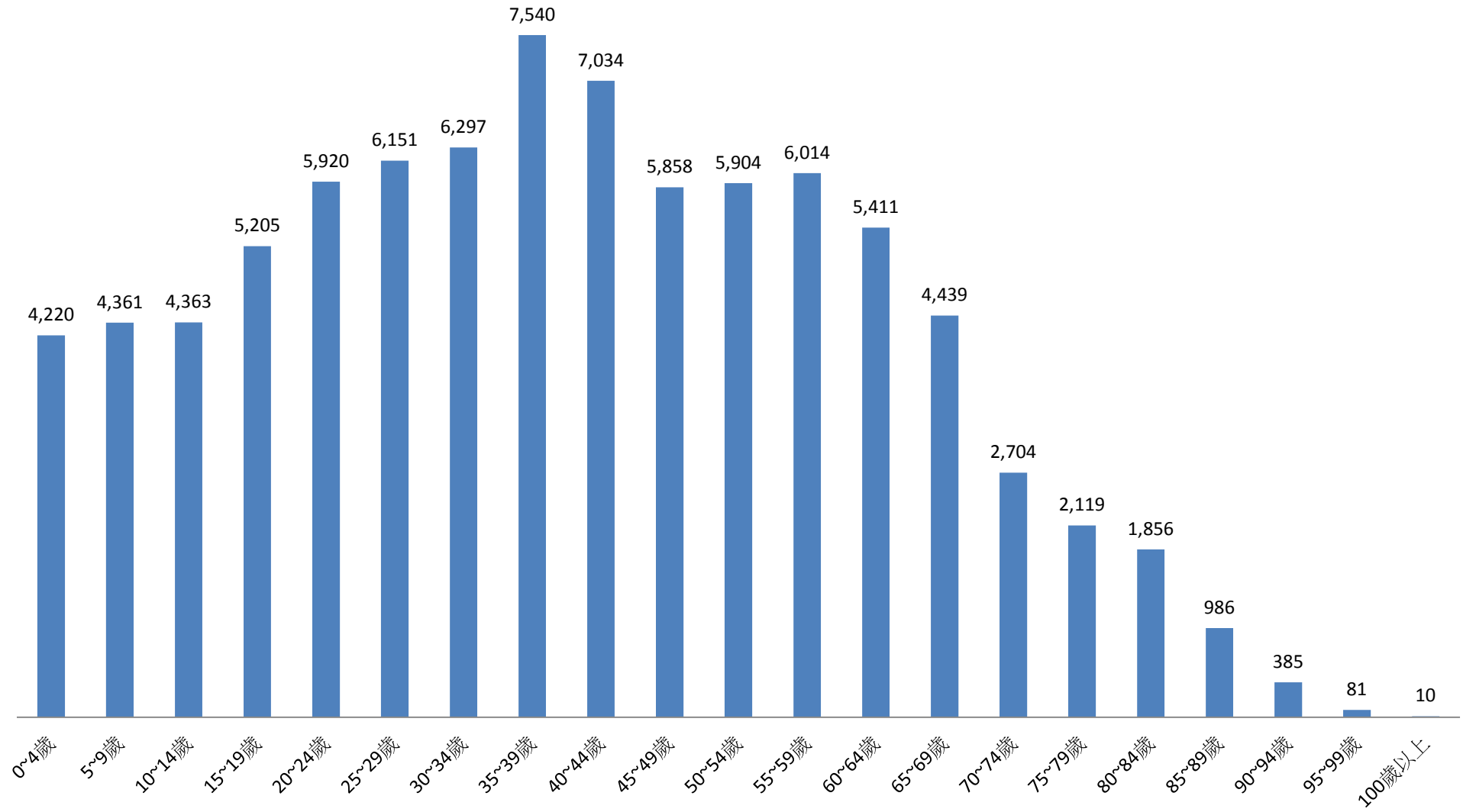
# 彰化縣鹿港鎮民國109年1月按5歲組分統計圖

■ 人數



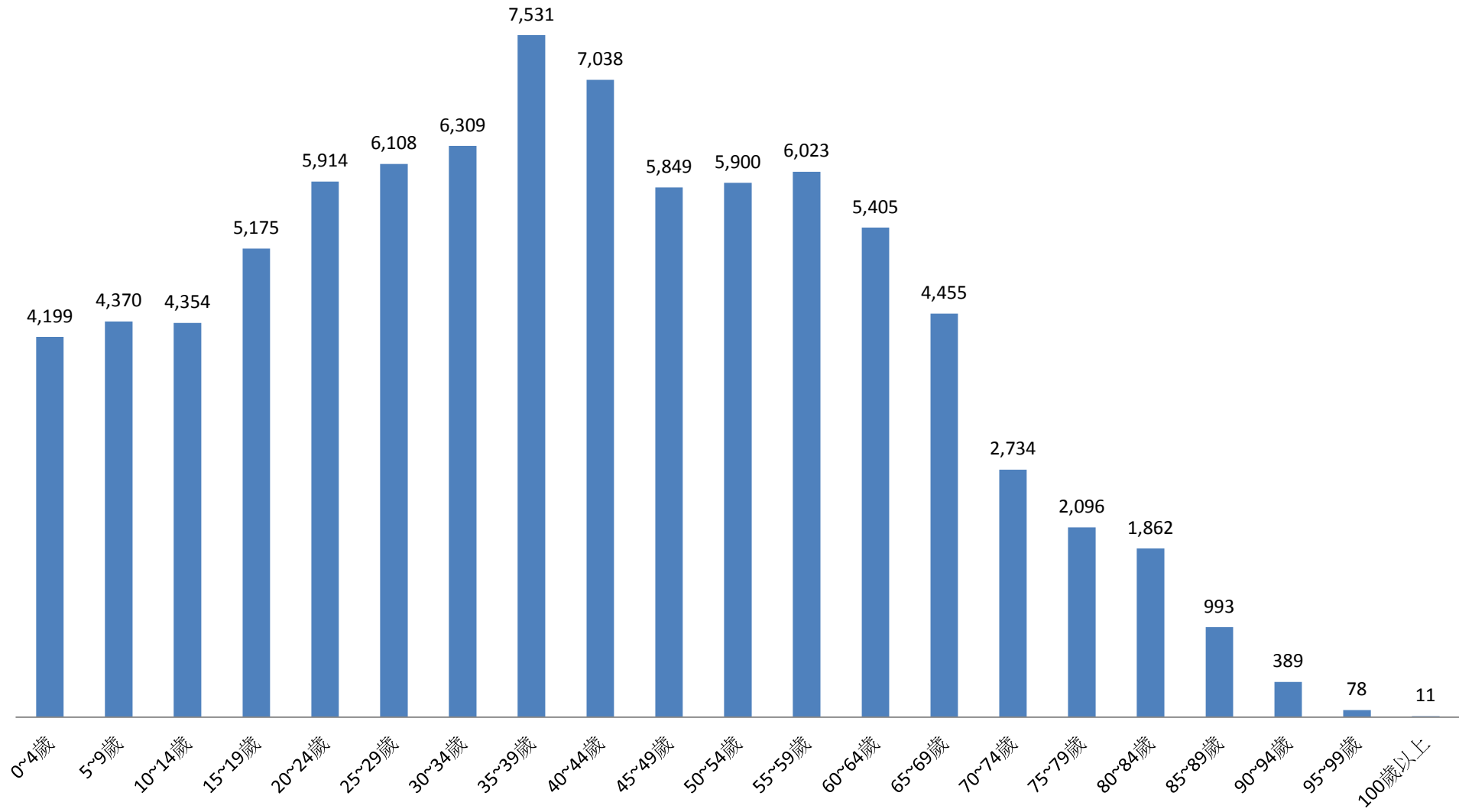
# 彰化縣鹿港鎮民國109年2月按5歲組分統計圖

■ 人數



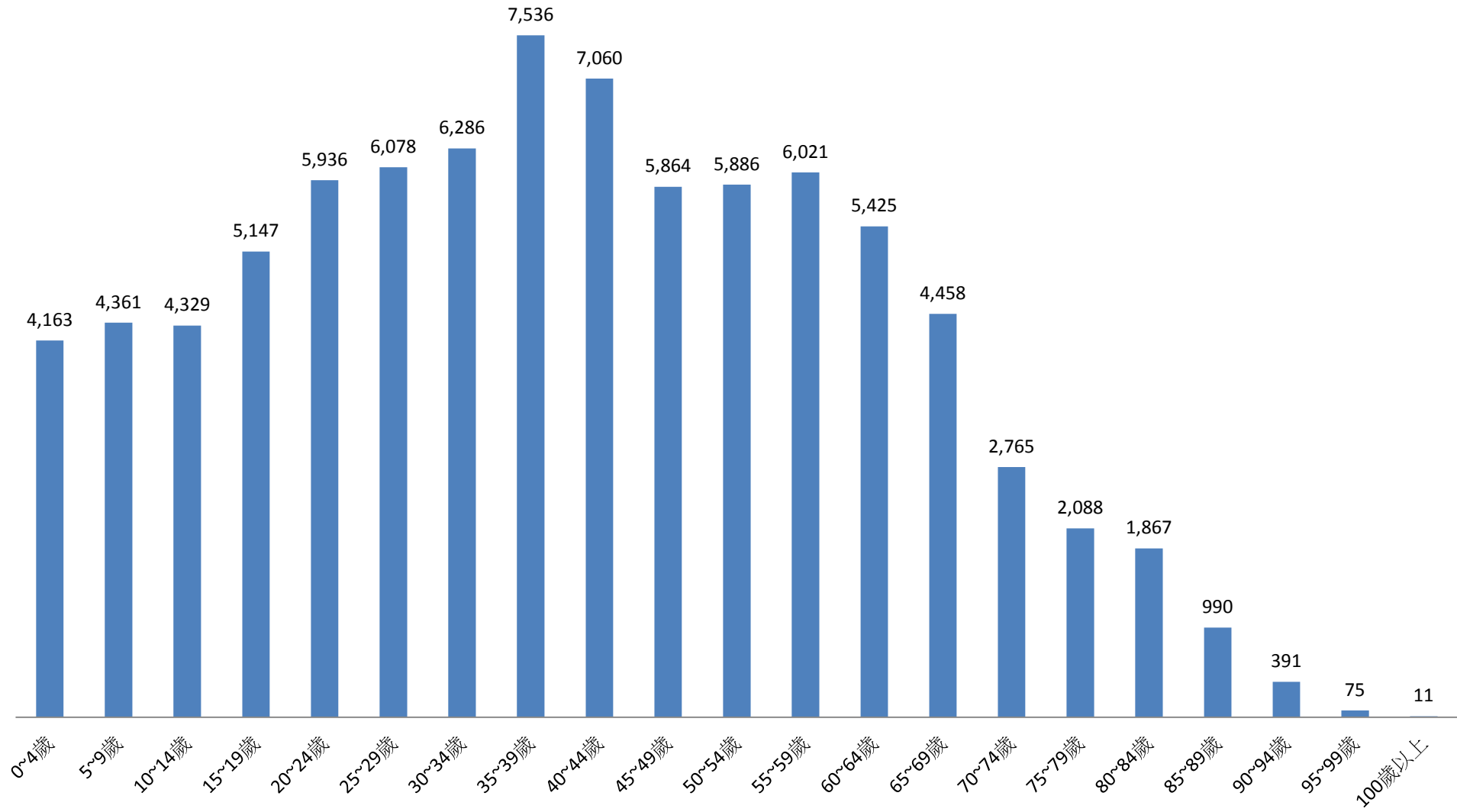
# 彰化縣鹿港鎮民國109年3月按5歲組分統計圖

■ 人數



# 彰化縣鹿港鎮民國109年4月按5歲組分統計圖

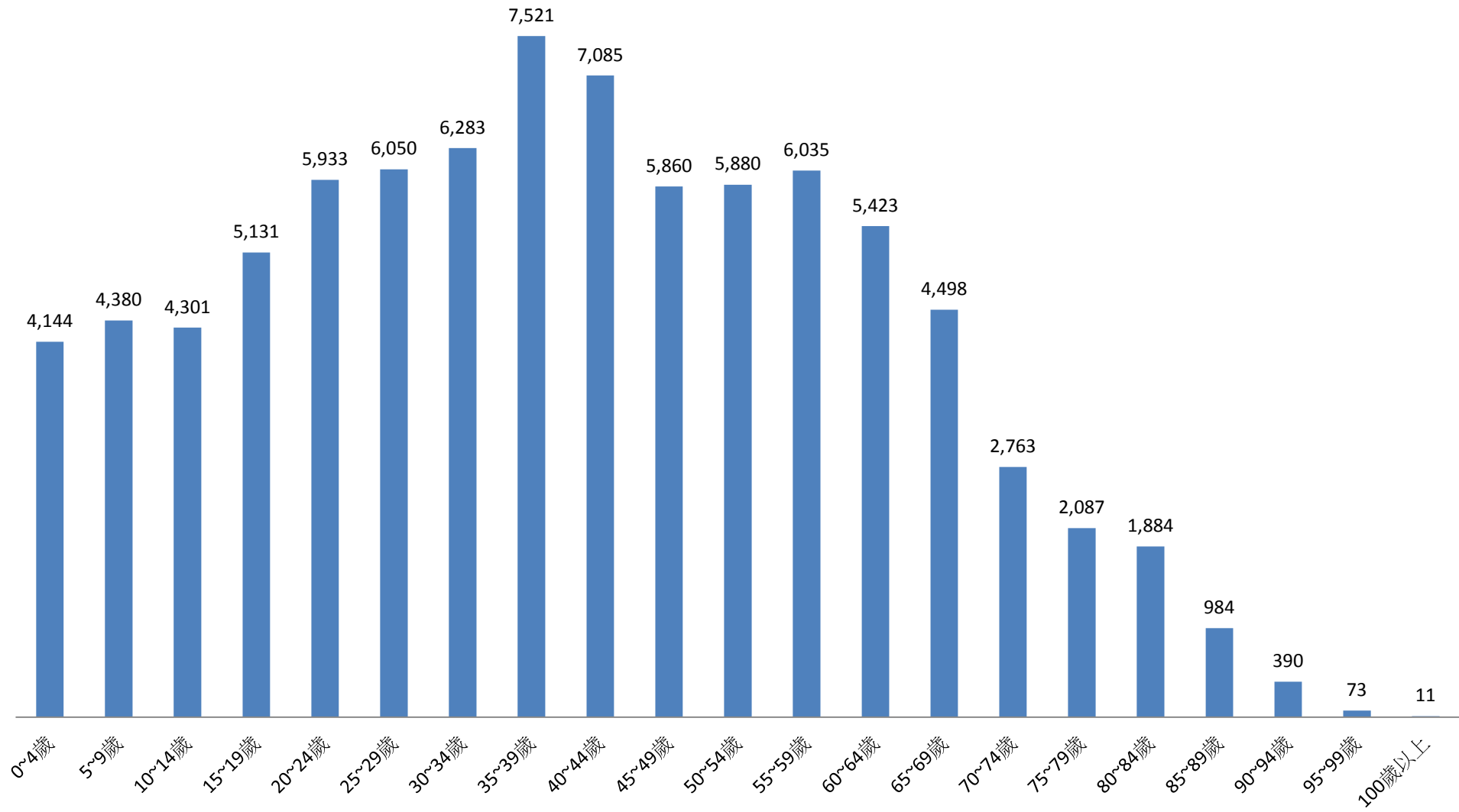
■ 人數





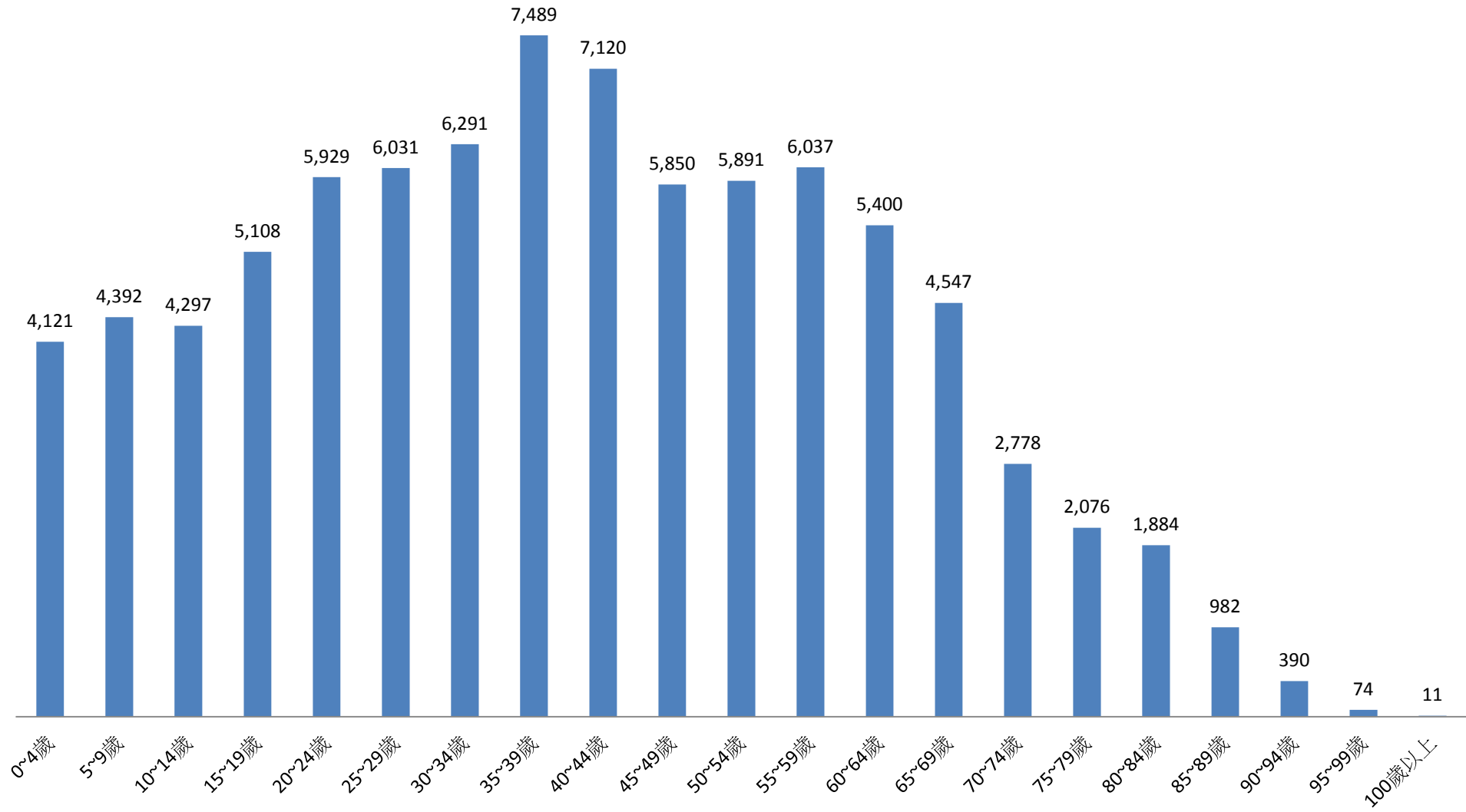
# 彰化縣鹿港鎮民國109年5月按5歲組分統計圖

■ 人數



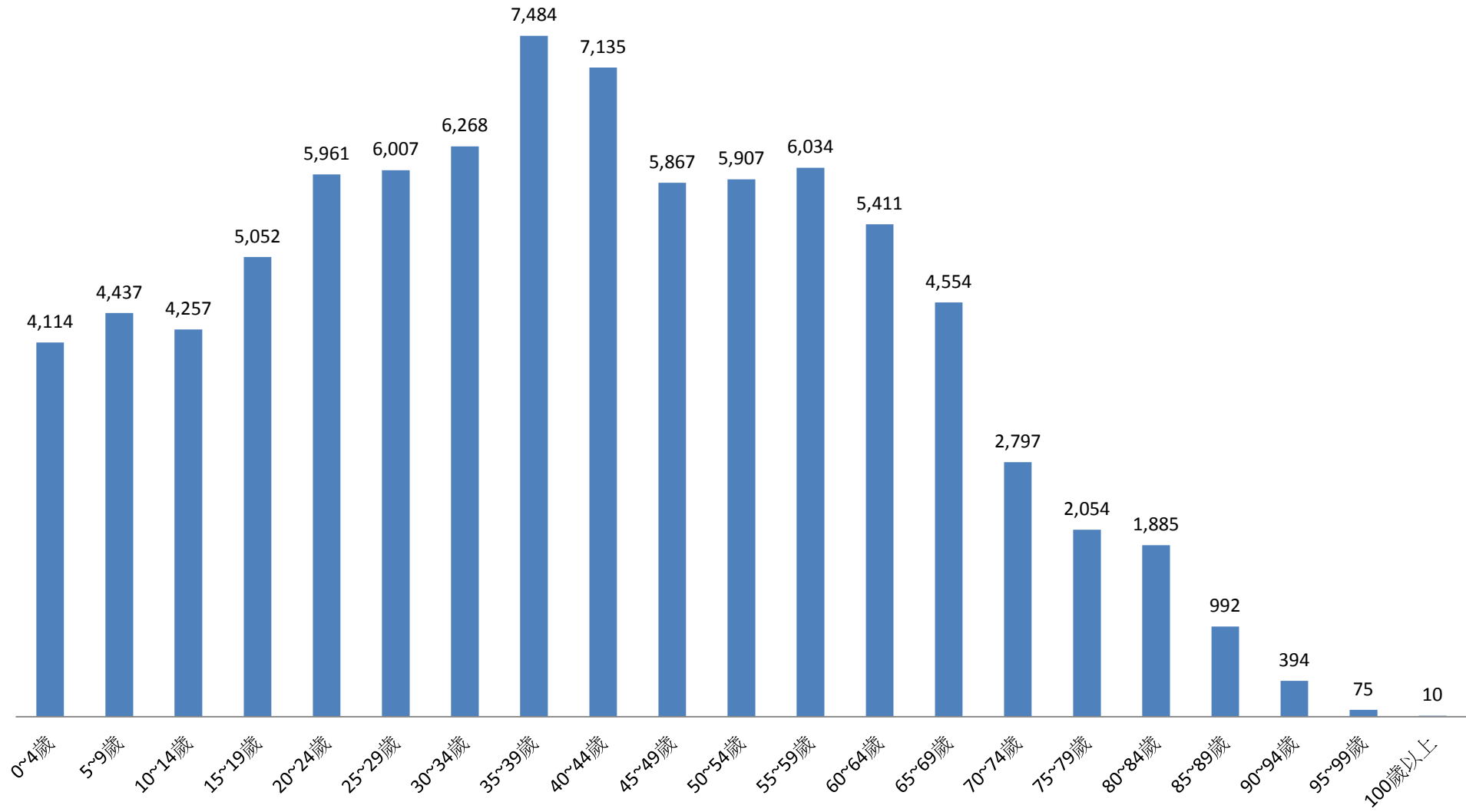
# 彰化縣鹿港鎮民國109年6月按5歲組分統計圖

■ 人數



# 彰化縣鹿港鎮民國109年7月按5歲組分統計圖

■ 人數



# 彰化縣鹿港鎮民國109年8月按5歲組分統計圖

■ 人數

