

彰化縣鹿港鎮民國109年7月各里現住人口數按性別及年齡分統計表

里別	性別	總計	0~4歲						5~9歲						10~14歲						15~1		
			合計	0歲	1歲	2歲	3歲	4歲	合計	5歲	6歲	7歲	8歲	9歲	合計	10歲	11歲	12歲	13歲	14歲	合計	15歲	16歲
總計	計	86,695	4,114	782	785	794	868	885	4,437	887	873	956	942	779	4,257	750	867	873	832	935	5,052	935	918
	男	43,961	2,185	413	420	426	445	481	2,303	481	451	500	462	409	2,215	380	468	465	418	484	2,674	484	494
	女	42,734	1,929	369	365	368	423	404	2,134	406	422	456	480	370	2,042	370	399	408	414	451	2,378	451	424
大有里	計	1,373	57	9	12	13	12	11	87	17	28	21	9	12	55	11	14	8	6	16	85	20	16
	男	702	30	4	5	6	9	6	48	13	13	12	5	5	25	5	7	3	3	7	55	11	10
	女	671	27	5	7	7	3	5	39	4	15	9	4	7	30	6	7	5	3	9	30	9	6
中興里	計	589	22	6	4	4	5	3	19	2	2	4	9	2	23	7	2	7	2	5	23	2	6
	男	302	12	4	1	3	3	1	13	2	1	3	5	2	10	5	-	2	1	2	11	1	3
	女	287	10	2	3	1	2	2	6	-	1	1	4	-	13	2	2	5	1	3	12	1	3
洛津里	計	1,012	50	19	9	7	9	6	28	5	4	8	6	5	36	4	5	8	7	12	55	10	11
	男	511	25	7	4	4	5	5	14	3	2	5	1	3	20	-	2	5	3	10	26	6	5
	女	501	25	12	5	3	4	1	14	2	2	3	5	2	16	4	3	3	4	2	29	4	6
順興里	計	1,054	32	7	8	5	6	6	25	2	7	5	7	4	38	10	8	5	10	5	59	9	11
	男	541	17	3	4	2	5	3	9	1	3	1	2	2	23	6	5	3	5	4	37	6	7
	女	513	15	4	4	3	1	3	16	1	4	4	5	2	15	4	3	2	5	1	22	3	4
頂厝里	計	10,156	588	87	104	115	133	149	805	173	163	164	171	134	595	113	123	122	100	137	601	126	102
	男	5,072	308	43	60	61	64	80	394	90	87	78	68	71	304	55	66	71	50	62	300	51	50
	女	5,084	280	44	44	54	69	69	411	83	76	86	103	63	291	58	57	51	50	75	301	75	52
東崎里	計	6,393	300	63	53	68	57	59	286	52	63	58	61	52	350	65	65	74	74	72	417	79	72
	男	3,286	173	36	36	41	29	31	152	22	29	38	32	31	194	38	34	47	35	40	219	38	43
	女	3,107	127	27	17	27	28	28	134	30	34	20	29	21	156	27	31	27	39	32	198	41	29
埔崙里	計	6,290	353	78	63	61	68	83	367	83	61	87	81	55	332	54	68	68	60	82	372	65	76
	男	3,176	186	41	35	34	35	41	188	46	30	43	43	26	179	24	38	42	28	47	223	44	44
	女	3,114	167	37	28	27	33	42	179	37	31	44	38	29	153	30	30	26	32	35	149	21	32
東石里	計	5,428	281	48	60	55	58	60	298	48	61	68	60	61	279	45	61	71	53	49	285	55	53
	男	2,711	149	22	33	25	34	35	159	25	28	37	36	33	132	19	32	34	26	21	158	30	34
	女	2,717	132	26	27	30	24	25	139	23	33	31	24	28	147	26	29	37	27	28	127	25	19
郭厝里	計	624	24	6	-	9	4	5	23	-	5	2	8	8	25	4	9	4	3	5	29	4	4
	男	349	15	4	-	7	1	3	13	-	2	1	6	4	14	2	3	3	2	4	15	3	3
	女	275	9	2	-	2	3	2	10	-	3	1	2	4	11	2	6	1	1	1	14	1	1
新宮里	計	965	25	3	6	3	4	9	30	8	2	9	5	6	33	5	8	5	9	6	43	5	10
	男	510	12	2	1	1	3	5	15	4	1	5	2	3	19	2	6	4	4	3	18	4	3
	女	455	13	1	5	2	1	4	15	4	1	4	3	3	14	3	2	1	5	3	25	1	7
玉順里	計	1,376	46	9	6	5	14	12	52	8	13	9	11	11	58	9	13	11	13	12	76	20	8
	男	699	25	4	4	5	6	6	25	5	8	1	6	5	34	6	9	5	7	7	43	12	4
	女	677	21	5	2	-	8	6	27	3	5	8	5	6	24	3	4	6	6	5	33	8	4
景福里	計	1,282	50	8	11	9	10	12	46	9	11	12	7	7	46	4	12	12	11	7	55	9	13
	男	635	29	4	6	5	7	7	30	6	6	8	4	6	26	2	7	9	4	4	24	4	5
	女	647	21	4	5	4	3	5	16	3	5	4	3	1	20	2	5	3	7	3	31	5	8
泰興里	計	1,509	61	8	7	13	15	18	111	16	28	24	30	13	118	19	31	25	19	24	72	12	18
	男	718	32	5	3	7	8	9	46	5	14	12	12	3	57	10	14	16	10	7	34	3	9
	女	791	29	3	4	6	7	9	65	11	14	12	18	10	61	9	17	9	9	17	38	9	9
長興里	計	343	12	1	2	2	4	3	21	5	4	7	3	2	22	4	6	6	-	6	18	3	9
	男	165	4	1	-	-	2	1	12	2	3	5	1	1	11	2	4	1	-	4	9	1	5
	女	178	8	-	2	2	2	2	9	3	1	2	2	1	11	2	2	5	-	2	9	2	4
龍山里	計	825	36	5	3	6	13	9	75	11	17	18	16	13	53	12	10	12	12	7	39	6	10
	男	408	20	2	2	4	6	6	42	9	9	11	9	4	22	3	5	7	5	2	19	2	5
	女	417	16	3	1	2	7	3	33	2	8	7	7	9	31	9	5	5	7	5	20	4	5
興化里	計	748	30	5	4	7	8	6	73	15	14	16	19	9	47	11	14	5	10	7	40	4	6
	男	389	15	1	2	4	4	4	40	11	10	7	8	4	26	5	9	2	6	4	26	3	5
	女	359	15	4	2	3	4	2	33	4	4	9	11	5	21	6	5	3	4	3	14	1	1
菜園里	計	1,150	37	4	4	11	11	7	116	17	22	25	29	23	71	20	16	8	12	15	54	13	5
	男	565	15	3	2	4	2	4	58	9	12	14	9	14	36	11	12	2	6	5	25	8	1

	女	585	22	1	2	7	9	3	58	8	10	11	20	9	35	9	4	6	6	10	29	5	4
街尾里	計	2,797	129	26	25	22	31	25	216	38	44	55	43	36	160	34	37	30	32	27	137	24	28
	男	1,388	66	13	13	13	13	14	118	20	24	29	25	20	85	16	19	13	19	18	76	13	14
	女	1,409	63	13	12	9	18	11	98	18	20	26	18	16	75	18	18	17	13	9	61	11	14
頂番里	計	4,777	234	43	42	49	43	57	257	53	54	59	49	42	232	41	51	43	53	44	325	64	47
	男	2,425	112	24	17	23	20	28	144	35	25	27	31	26	117	19	28	20	26	24	164	33	20
	女	2,352	122	19	25	26	23	29	113	18	29	32	18	16	115	22	23	23	27	20	161	31	27
頭崙里	計	3,176	160	27	31	39	24	39	128	24	23	27	24	30	172	26	33	37	46	30	218	38	38
	男	1,612	82	15	19	15	13	20	67	12	14	14	12	15	87	15	20	16	21	15	128	23	22
	女	1,564	78	12	12	24	11	19	61	12	9	13	12	15	85	11	13	21	25	15	90	15	16
廖厝里	計	4,886	229	41	50	41	47	50	181	35	25	41	44	36	211	26	41	39	34	71	278	49	52
	男	2,514	134	24	29	26	29	26	92	22	10	21	26	13	104	9	20	17	18	40	150	22	29
	女	2,372	95	17	21	15	18	24	89	13	15	20	18	23	107	17	21	22	16	31	128	27	23
溝墘里	計	5,072	262	50	52	52	55	53	243	53	47	49	50	44	253	49	39	48	52	65	301	48	61
	男	2,576	129	24	23	28	22	32	135	28	28	31	23	25	137	27	19	28	23	40	153	32	32
	女	2,496	133	26	29	24	33	21	108	25	19	18	27	19	116	22	20	20	29	25	148	16	29
草中里	計	3,761	154	39	31	27	33	24	158	39	29	32	36	22	192	37	37	38	36	44	202	30	35
	男	1,921	80	25	12	11	21	11	77	18	15	19	15	10	102	14	21	21	23	23	108	16	19
	女	1,840	74	14	19	16	12	13	81	21	14	13	21	12	90	23	16	17	13	21	94	14	16
頭南里	計	2,584	113	32	22	21	27	11	84	15	13	13	22	21	96	17	17	25	16	21	168	29	35
	男	1,324	63	19	12	13	15	4	46	9	8	7	10	12	47	10	10	13	6	8	78	15	12
	女	1,260	50	13	10	8	12	7	38	6	5	6	12	9	49	7	7	12	10	13	90	14	23
山崙里	計	3,601	152	32	27	34	30	29	125	20	24	33	18	30	148	21	26	35	34	32	201	33	26
	男	1,866	82	14	20	13	18	17	63	11	13	18	9	12	71	13	11	13	21	13	106	19	21
	女	1,735	70	18	7	21	12	12	62	9	11	15	9	18	77	8	15	22	13	19	95	14	5
海埔里	計	4,268	234	46	52	41	56	39	147	35	25	28	35	24	165	28	27	41	29	40	237	32	50
	男	2,172	129	29	28	23	24	25	69	20	12	12	13	12	99	19	15	24	16	25	113	11	29
	女	2,096	105	17	24	18	32	14	78	15	13	16	22	12	66	9	12	17	13	15	124	21	21
詔安里	計	2,443	121	24	28	27	19	23	92	20	25	13	14	20	86	15	22	12	14	23	145	31	23
	男	1,294	73	14	13	21	9	16	50	8	13	5	9	15	43	7	10	9	7	10	76	14	12
	女	1,149	48	10	15	6	10	7	42	12	12	8	5	5	43	8	12	3	7	13	69	17	11
洋厝里	計	2,812	91	18	22	11	20	20	88	26	10	15	24	13	102	17	21	14	26	24	168	37	33
	男	1,470	53	8	12	5	16	12	49	15	4	10	14	6	53	9	12	4	16	12	89	17	16
	女	1,342	38	10	10	6	4	8	39	11	6	5	10	7	49	8	9	10	10	12	79	20	17
永安里	計	5,401	231	38	47	37	52	57	256	58	49	54	51	44	259	42	51	60	59	47	349	78	60
	男	2,660	115	18	24	22	22	29	135	30	27	26	26	26	138	27	30	31	27	23	191	42	32
	女	2,741	116	20	23	15	30	28	121	28	22	28	25	18	121	15	21	29	32	24	158	36	28

9歳			20~24歳						25~29歳					30~34歳					35~39歳					
17歳	18歳	19歳	合計	20歳	21歳	22歳	23歳	24歳	合計	25歳	26歳	27歳	28歳	29歳	合計	30歳	31歳	32歳	33歳	34歳	合計	35歳	36歳	37歳
1,003	1,072	1,124	5,961	1,156	1,108	1,226	1,285	1,186	6,007	1,163	1,164	1,260	1,209	1,211	6,268	1,210	1,266	1,284	1,246	1,262	7,484	1,439	1,501	1,487
563	553	580	3,171	632	588	628	707	616	3,164	618	605	634	670	637	3,196	642	646	654	629	625	3,736	725	729	724
440	519	544	2,790	524	520	598	578	570	2,843	545	559	626	539	574	3,072	568	620	630	617	637	3,748	714	772	763
15	19	15	81	13	15	24	9	20	65	12	13	13	10	17	81	11	22	13	20	15	104	21	17	17
9	14	11	45	7	12	14	2	10	27	4	5	6	3	9	44	8	11	7	11	7	46	10	4	7
6	5	4	36	6	3	10	7	10	38	8	8	7	7	8	37	3	11	6	9	8	58	11	13	10
9	3	3	36	4	15	5	3	9	37	4	5	10	9	9	47	9	16	7	6	9	50	6	7	13
4	2	1	20	1	8	2	1	8	19	2	2	4	5	6	28	6	12	3	2	5	22	1	4	7
5	1	2	16	3	7	3	2	1	18	2	3	6	4	3	19	3	4	4	4	4	28	5	3	6
9	14	11	64	15	8	12	16	13	49	10	9	8	9	13	60	10	16	11	12	11	75	12	10	19
5	4	6	37	9	7	7	7	7	27	4	3	4	7	9	29	7	9	4	5	4	38	4	6	9
4	10	5	27	6	1	5	9	6	22	6	6	4	2	4	31	3	7	7	7	7	37	8	4	10
14	15	10	63	15	16	14	13	5	65	15	12	13	13	12	58	11	7	19	10	11	69	11	17	12
9	9	6	27	3	8	4	8	4	35	8	6	7	6	8	34	8	3	11	6	6	30	5	5	5
5	6	4	36	12	8	10	5	1	30	7	6	6	7	4	24	3	4	8	4	5	39	6	12	7
125	125	123	651	135	120	130	133	133	675	145	139	135	128	128	798	139	162	150	168	179	966	194	196	201
73	63	63	351	81	66	68	66	70	356	80	79	59	70	68	403	68	81	76	81	97	487	97	94	96
52	62	60	300	54	54	62	67	63	319	65	60	76	58	60	395	71	81	74	87	82	479	97	102	105
70	95	101	497	92	102	109	106	88	487	103	90	102	86	106	426	81	88	84	83	90	529	106	100	98
38	53	47	271	47	60	62	52	50	279	66	50	57	48	58	204	43	36	43	44	38	249	56	44	41
32	42	54	226	45	42	47	54	38	208	37	40	45	38	48	222	38	52	41	39	52	280	50	56	57
74	80	77	409	83	66	90	102	68	473	86	72	112	101	102	503	99	110	98	81	115	575	116	116	113
48	45	42	225	42	38	43	59	43	243	51	35	52	56	49	263	46	64	57	35	61	292	60	58	59
26	35	35	184	41	28	47	43	25	230	35	37	60	45	53	240	53	46	41	46	54	283	56	58	54
67	50	60	385	75	83	76	75	76	341	63	66	72	64	76	401	69	87	84	81	80	525	113	109	96
33	27	34	213	42	47	41	47	36	171	34	32	40	32	33	204	43	40	40	40	41	283	62	50	59
34	23	26	172	33	36	35	28	40	170	29	34	32	32	43	197	26	47	44	41	39	242	51	59	37
2	7	12	26	4	11	6	1	4	35	7	6	6	8	8	48	8	12	8	10	10	53	12	13	10
-	2	7	19	4	9	3	1	2	23	4	3	5	7	4	28	3	7	5	7	6	26	7	4	8
2	5	5	7	-	2	3	-	2	12	3	3	1	1	4	20	5	5	3	3	4	27	5	9	2
10	14	4	45	12	8	8	7	10	59	11	9	13	17	9	80	17	23	16	16	8	71	9	21	15
5	5	1	27	8	4	3	4	8	34	7	6	5	13	3	43	11	12	8	8	4	38	6	9	8
5	9	3	18	4	4	5	3	2	25	4	3	8	4	6	37	6	11	8	8	4	33	3	12	7
21	11	16	81	14	11	19	20	17	88	13	23	19	17	16	79	12	16	12	19	20	118	20	22	22
10	6	11	41	9	7	9	9	7	40	6	10	10	7	7	37	8	7	5	10	7	57	13	13	7
11	5	5	40	5	4	10	11	10	48	7	13	9	10	9	42	4	9	7	9	13	61	7	9	15
19	1	13	69	13	11	20	12	13	73	14	12	15	17	15	79	12	19	15	19	14	106	18	25	14
11	1	3	39	9	7	8	6	9	33	5	7	9	6	6	37	9	4	8	9	7	51	10	12	5
8	-	10	30	4	4	12	6	4	40	9	5	6	11	9	42	3	15	7	10	7	55	8	13	9
12	14	16	72	11	11	17	15	18	86	23	14	22	15	12	105	26	17	24	17	21	111	26	26	16
5	6	11	33	4	5	8	6	10	45	12	6	9	8	10	55	12	8	13	10	12	42	6	10	10
7	8	5	39	7	6	9	9	8	41	11	8	13	7	2	50	14	9	11	7	9	69	20	16	6
3	2	1	29	8	6	5	5	5	27	4	6	7	6	4	20	2	4	4	4	6	17	2	4	3
1	1	1	18	4	4	4	3	3	13	1	2	4	3	3	9	-	2	2	1	4	5	-	1	1
2	1	-	11	4	2	1	2	2	14	3	4	3	3	1	11	2	2	2	3	2	12	2	3	2
9	5	9	37	6	9	4	8	10	28	7	5	5	9	2	34	4	6	11	4	9	60	14	13	9
5	2	5	21	3	4	3	6	5	12	3	3	2	3	1	15	-	4	5	1	5	27	6	5	3
4	3	4	16	3	5	1	2	5	16	4	2	3	6	1	19	4	2	6	3	4	33	8	8	6
10	7	13	50	11	7	14	8	10	39	4	7	5	13	10	44	9	12	7	7	9	57	9	10	13
6	4	8	27	6	2	9	4	6	26	1	5	4	8	8	23	2	10	4	3	4	23	4	3	4
4	3	5	23	5	5	5	4	4	13	3	2	1	5	2	21	7	2	3	4	5	34	5	7	9
14	8	14	70	14	17	10	14	15	78	15	13	18	16	16	65	15	12	11	12	15	93	16	14	16
5	5	6	36	9	4	5	10	8	41	7	3	10	12	9	34	12	6	5	5	6	51	9	9	9

9	3	8	34	5	13	5	4	7	37	8	10	8	4	7	31	3	6	6	7	9	42	7	5	7
24	27	34	196	26	32	40	57	41	201	35	43	42	40	41	171	40	36	25	40	30	211	33	39	44
14	17	18	105	12	17	20	33	23	106	18	25	20	22	21	98	24	23	14	23	14	90	10	19	17
10	10	16	91	14	15	20	24	18	95	17	18	22	18	20	73	16	13	11	17	16	121	23	20	27
79	73	62	333	63	61	74	69	66	308	56	71	55	65	61	343	71	65	71	75	61	445	66	95	97
46	37	28	167	33	32	37	38	27	158	28	32	31	38	29	171	38	31	38	38	26	230	30	51	48
33	36	34	166	30	29	37	31	39	150	28	39	24	27	32	172	33	34	33	37	35	215	36	44	49
36	56	50	246	43	46	48	49	60	222	39	39	45	41	58	242	67	40	46	42	47	272	46	57	49
23	32	28	123	23	22	23	29	26	108	23	16	19	22	28	114	30	25	22	17	20	119	23	25	17
13	24	22	123	20	24	25	20	34	114	16	23	26	19	30	128	37	15	24	25	27	153	23	32	32
44	64	69	394	73	74	85	84	78	415	87	85	85	82	76	398	76	88	84	77	73	412	83	74	83
31	34	34	205	35	38	42	48	42	221	43	51	48	42	37	218	38	49	47	42	42	202	38	36	36
13	30	35	189	38	36	43	36	36	194	44	34	37	40	39	180	38	39	37	35	31	210	45	38	47
59	64	69	374	71	60	80	94	69	374	74	72	73	79	76	378	60	69	84	92	73	481	106	101	88
27	29	33	200	35	29	40	57	39	198	41	39	35	45	38	199	31	38	42	51	37	244	52	48	46
32	35	36	174	36	31	40	37	30	176	33	33	38	34	38	179	29	31	42	41	36	237	54	53	42
38	49	50	245	41	42	51	60	51	278	47	52	60	59	60	253	49	53	58	43	50	325	69	73	59
23	23	27	123	24	19	28	33	19	152	26	31	29	32	34	125	25	25	34	17	24	164	33	41	29
15	26	23	122	17	23	23	27	32	126	21	21	31	27	26	128	24	28	24	26	26	161	36	32	30
25	31	48	222	49	42	36	44	51	201	35	48	38	44	36	191	38	43	42	37	31	211	33	45	45
15	16	20	119	29	20	14	26	30	106	20	26	20	19	21	94	20	20	19	18	17	104	19	19	23
10	15	28	103	20	22	22	18	21	95	15	22	18	25	15	97	18	23	23	19	14	107	14	26	22
40	38	64	282	57	49	61	63	52	250	52	57	48	51	42	256	48	40	61	48	59	231	52	36	38
18	15	33	148	30	25	27	39	27	128	20	33	21	30	24	132	29	20	30	27	26	122	31	23	19
22	23	31	134	27	24	34	24	25	122	32	24	27	21	18	124	19	20	31	21	33	109	21	13	19
53	55	47	283	54	50	50	70	59	302	59	51	78	58	56	348	60	67	70	72	79	410	82	89	81
23	25	25	142	29	25	27	35	26	161	29	27	37	37	31	172	34	34	31	37	36	228	44	48	42
30	30	22	141	25	25	23	35	33	141	30	24	41	21	25	176	26	33	39	35	43	182	38	41	39
24	38	29	157	34	33	34	28	28	166	33	27	33	32	41	200	44	39	44	40	33	230	47	42	56
17	17	16	87	25	19	20	12	11	89	15	13	15	18	28	101	25	16	20	25	15	130	30	24	33
7	21	13	70	9	14	14	16	17	77	18	14	18	14	13	99	19	23	24	15	18	100	17	18	23
25	35	38	198	37	35	42	45	39	198	39	35	41	40	43	200	45	33	48	41	33	227	38	45	61
13	20	23	112	18	17	26	27	24	110	19	19	30	22	20	102	21	14	24	25	18	119	19	26	27
12	15	15	86	19	18	16	18	15	88	20	16	11	18	23	98	24	19	24	16	15	108	19	19	34
73	72	66	366	83	68	62	75	78	387	71	83	87	80	66	360	78	64	77	70	71	450	79	85	99
46	39	32	190	51	33	31	39	36	203	41	36	42	49	35	180	41	35	37	31	36	217	40	38	49
27	33	34	176	32	35	31	36	42	184	30	47	45	31	31	180	37	29	40	39	35	233	39	47	50

		40～44歳						45～49歳						50～54歳						55～59歳					
38歳	39歳	合計	40歳	41歳	42歳	43歳	44歳	合計	45歳	46歳	47歳	48歳	49歳	合計	50歳	51歳	52歳	53歳	54歳	合計	55歳	56歳	57歳	58歳	59歳
1,548	1,509	7,135	1,509	1,487	1,417	1,434	1,288	5,867	1,173	1,172	1,180	1,165	1,177	5,907	1,174	1,194	1,157	1,209	1,173	6,034	1,189	1,182	1,259	1,183	1,221
778	780	3,648	798	781	711	717	641	2,974	592	600	587	590	605	3,016	614	614	586	603	599	3,120	609	629	654	616	612
770	729	3,487	711	706	706	717	647	2,893	581	572	593	575	572	2,891	560	580	571	606	574	2,914	580	553	605	567	609
30	19	109	22	16	27	28	16	111	19	24	18	26	24	101	28	12	22	18	21	77	14	18	12	17	16
16	9	56	9	10	13	15	9	61	10	11	8	14	18	55	13	9	15	9	9	38	9	8	6	8	7
14	10	53	13	6	14	13	7	50	9	13	10	12	6	46	15	3	7	9	12	39	5	10	6	9	9
10	14	36	5	7	8	7	9	27	7	5	1	6	8	34	7	5	9	8	5	44	6	6	9	14	9
3	7	14	1	4	1	3	5	14	2	3	1	3	5	14	2	3	3	4	2	26	4	4	6	7	5
7	7	22	4	3	7	4	4	13	5	2	-	3	3	20	5	2	6	4	3	18	2	2	3	7	4
13	21	67	18	12	13	9	15	78	18	18	13	15	14	74	16	16	13	20	9	71	16	15	11	15	14
6	13	34	16	1	8	4	5	38	10	8	7	8	5	45	10	10	7	13	5	35	6	9	5	9	6
7	8	33	2	11	5	5	10	40	8	10	6	7	9	29	6	6	6	7	4	36	10	6	6	6	8
14	15	78	20	16	12	14	16	99	12	24	21	17	25	83	20	11	22	9	21	65	14	9	18	13	11
6	9	36	12	7	7	3	7	52	7	15	9	10	11	46	11	9	11	5	10	38	9	3	9	8	9
8	6	42	8	9	5	11	9	47	5	9	12	7	14	37	9	2	11	4	11	27	5	6	9	5	2
192	183	890	179	206	154	182	169	665	143	121	148	128	125	583	114	115	116	118	120	642	131	121	144	127	119
100	100	443	88	99	77	86	93	341	78	66	67	65	65	278	70	50	51	51	56	315	63	63	71	60	58
92	83	447	91	107	77	96	76	324	65	55	81	63	60	305	44	65	65	67	64	327	68	58	73	67	61
111	114	560	102	114	112	121	111	508	107	100	109	99	93	465	93	94	91	110	77	450	85	87	113	80	85
55	53	287	66	63	53	56	49	259	55	51	54	56	43	237	38	52	48	63	36	237	45	46	55	49	42
56	61	273	36	51	59	65	62	249	52	49	55	43	50	228	55	42	43	47	41	213	40	41	58	31	43
126	104	544	118	115	102	111	98	398	70	85	72	82	89	425	85	73	89	97	81	489	89	97	88	106	109
68	47	268	63	53	45	55	52	197	35	41	36	41	44	210	39	41	43	44	43	234	41	55	40	47	51
58	57	276	55	62	57	56	46	201	35	44	36	41	45	215	46	32	46	53	38	255	48	42	48	59	58
106	101	468	107	99	101	79	82	368	81	82	68	78	59	322	69	67	60	61	65	366	72	58	70	80	86
57	55	230	46	56	47	35	46	175	38	40	34	38	25	147	36	34	23	28	26	177	42	28	25	44	38
49	46	238	61	43	54	44	36	193	43	42	34	40	34	175	33	33	37	33	39	189	30	30	45	36	48
12	6	45	12	14	9	6	4	48	11	9	9	9	10	40	9	11	4	10	6	44	6	10	7	14	7
5	2	29	5	11	5	5	3	25	5	5	5	5	5	19	6	5	1	4	3	30	5	7	6	11	1
7	4	16	7	3	4	1	1	23	6	4	4	4	5	21	3	6	3	6	3	14	1	3	1	3	6
18	8	55	8	12	12	10	13	57	9	14	12	13	9	68	11	14	15	13	15	77	10	12	20	15	20
9	6	30	3	5	6	8	8	26	4	7	5	4	6	34	5	5	8	9	7	43	4	8	14	10	7
9	2	25	5	7	6	2	5	31	5	7	7	9	3	34	6	9	7	4	8	34	6	4	6	5	13
29	25	121	23	26	22	24	26	73	10	14	22	13	14	86	26	14	11	20	15	93	18	18	22	15	20
16	8	67	11	15	12	15	14	42	3	10	13	8	8	44	14	8	6	9	7	55	11	8	15	8	13
13	17	54	12	11	10	9	12	31	7	4	9	5	6	42	12	6	5	11	8	38	7	10	7	7	7
23	26	111	22	12	25	31	21	105	20	21	24	15	25	87	20	23	18	15	11	92	17	27	9	19	20
14	10	53	10	7	15	15	6	53	12	7	13	9	12	42	13	10	8	5	6	47	9	13	6	10	9
9	16	58	12	5	10	16	15	52	8	14	11	6	13	45	7	13	10	10	5	45	8	14	3	9	11
19	24	113	24	21	25	27	16	81	21	18	17	13	12	93	10	18	26	19	20	102	16	21	26	18	21
8	8	61	7	12	17	13	12	40	9	11	10	3	7	43	3	9	15	8	8	56	9	12	14	10	11
11	16	52	17	9	8	14	4	41	12	7	7	10	5	50	7	9	11	11	12	46	7	9	12	8	10
4	4	25	4	1	8	6	6	16	1	2	5	4	4	20	3	6	6	4	1	19	2	3	2	4	8
1	2	15	2	1	4	4	4	7	1	-	3	2	1	5	-	1	1	2	1	10	1	1	1	2	5
3	2	10	2	-	4	2	2	9	-	2	2	2	3	15	3	5	5	2	-	9	1	2	1	2	3
15	9	68	18	10	15	15	10	55	14	7	8	14	12	57	9	16	16	5	11	45	9	9	7	6	14
9	4	35	11	5	9	8	2	29	8	4	3	6	8	30	2	8	10	4	6	27	5	4	5	5	8
6	5	33	7	5	6	7	8	26	6	3	5	8	4	27	7	8	6	1	5	18	4	5	2	1	6
14	11	42	8	15	4	5	10	39	5	6	6	9	13	54	12	4	13	11	14	44	13	9	7	8	7
6	6	24	3	9	4	3	5	19	3	2	4	4	6	27	8	2	6	4	7	24	9	5	3	3	4
8	5	18	5	6	-	2	5	20	2	4	2	5	7	27	4	2	7	7	7	20	4	4	4	5	3
25	22	86	19	21	15	17	14	63	13	10	12	18	10	71	11	14	19	14	13	73	15	16	17	11	14
11	13	36	7	8	8	7	6	25	4	4	5	5	7	40	5	8	10	9	8	33	7	6	9	5	6

14	9	50	12	13	7	10	8	38	9	6	7	13	3	31	6	6	9	5	5	40	8	10	8	6	8
49	46	192	42	47	33	36	34	203	38	44	40	39	42	187	24	43	38	31	51	208	51	39	47	27	44
22	22	94	21	23	18	23	9	96	23	20	19	19	15	92	14	20	23	14	21	102	25	16	22	17	22
27	24	98	21	24	15	13	25	107	15	24	21	20	27	95	10	23	15	17	30	106	26	23	25	10	22
95	92	414	69	87	89	98	71	371	88	67	75	71	70	289	60	65	45	58	61	335	76	69	63	63	64
48	53	210	42	39	43	47	39	200	46	37	42	38	37	156	31	35	26	30	34	179	39	43	33	30	34
47	39	204	27	48	46	51	32	171	42	30	33	33	33	133	29	30	19	28	27	156	37	26	30	33	30
54	66	265	63	56	46	57	43	231	49	40	45	50	47	216	37	52	54	34	39	201	38	40	51	37	35
25	29	152	38	36	24	33	21	125	25	22	22	29	27	121	22	25	30	23	21	105	22	18	24	22	19
29	37	113	25	20	22	24	22	106	24	18	23	21	20	95	15	27	24	11	18	96	16	22	27	15	16
85	87	375	82	84	75	66	68	347	69	59	81	61	77	371	75	76	71	68	81	343	74	65	70	70	64
47	45	215	47	57	36	38	37	171	28	29	39	31	44	187	39	41	42	26	39	177	37	32	37	36	35
38	42	160	35	27	39	28	31	176	41	30	42	30	33	184	36	35	29	42	42	166	37	33	33	34	29
86	100	461	100	93	92	104	72	296	61	59	57	52	67	317	61	61	57	69	69	342	67	67	64	69	75
42	56	243	53	51	54	48	37	156	37	22	30	30	37	159	36	29	29	33	32	164	39	30	34	30	31
44	44	218	47	42	38	56	35	140	24	37	27	22	30	158	25	32	28	36	37	178	28	37	30	39	44
66	58	271	57	62	51	47	54	216	38	50	49	38	41	288	57	47	45	71	68	286	51	65	51	63	56
34	27	142	31	32	31	21	27	112	17	29	22	20	24	158	33	26	26	34	39	155	24	34	35	32	30
32	31	129	26	30	20	26	27	104	21	21	27	18	17	130	24	21	19	37	29	131	27	31	16	31	26
48	40	201	39	34	44	47	37	155	34	30	18	34	39	195	38	41	40	36	40	208	45	38	49	40	36
21	22	99	21	19	21	21	17	80	14	17	12	17	20	104	22	20	19	19	24	113	24	23	24	23	19
27	18	102	18	15	23	26	20	75	20	13	6	17	19	91	16	21	21	17	16	95	21	15	25	17	17
51	54	307	68	63	63	60	53	278	52	60	56	57	53	277	50	56	51	65	55	243	42	43	59	40	59
17	32	157	36	35	34	27	25	145	25	31	35	27	27	162	22	36	32	36	36	132	24	25	29	24	30
34	22	150	32	28	29	33	28	133	27	29	21	30	26	115	28	20	19	29	19	111	18	18	30	16	29
85	73	360	91	80	57	65	67	260	47	62	51	58	42	322	69	61	51	76	65	285	51	50	55	55	74
52	42	180	50	39	28	33	30	135	18	42	24	30	21	159	35	28	20	37	39	147	21	29	32	30	35
33	31	180	41	41	29	32	37	125	29	20	27	28	21	163	34	33	31	39	26	138	30	21	23	25	39
40	45	232	52	43	62	35	40	176	41	37	32	34	32	148	29	32	37	22	28	165	37	28	37	35	28
18	25	124	27	22	35	20	20	94	25	17	15	22	15	78	20	12	20	14	12	88	18	16	24	16	14
22	20	108	25	21	27	15	20	82	16	20	17	12	17	70	9	20	17	8	16	77	19	12	13	19	14
38	45	216	43	40	42	50	41	181	31	39	37	33	41	225	49	48	45	41	42	237	43	55	53	48	38
23	24	111	22	22	19	30	18	91	16	21	14	15	25	120	25	29	20	19	27	136	21	34	32	29	20
15	21	105	21	18	23	20	23	90	15	18	23	18	16	105	24	19	25	22	15	101	22	21	21	19	18
90	97	423	94	81	99	77	72	362	64	65	74	79	80	409	82	99	73	86	69	388	81	87	78	74	68
39	51	203	50	40	37	41	35	166	34	28	36	31	37	204	40	49	33	47	35	197	36	49	38	31	43
51	46	220	44	41	62	36	37	196	30	37	38	48	43	205	42	50	40	39	34	191	45	38	40	43	25

60～64歳						65～69歳						70～74歳						75～79歳							
合計	60歳	61歳	62歳	63歳	64歳	合計	65歳	66歳	67歳	68歳	69歳	合計	70歳	71歳	72歳	73歳	74歳	合計	75歳	76歳	77歳	78歳	79歳	合計	80歳
5,411	1,156	1,137	1,063	996	1,059	4,554	1,029	932	901	875	817	2,797	712	648	550	524	363	2,054	393	445	413	412	391	1,885	435
2,730	579	564	555	479	553	2,223	510	454	450	432	377	1,347	350	293	276	243	185	938	188	207	185	195	163	786	178
2,681	577	573	508	517	506	2,331	519	478	451	443	440	1,450	362	355	274	281	178	1,116	205	238	228	217	228	1,099	257
98	21	17	17	18	25	87	20	16	18	14	19	60	12	11	13	15	9	45	11	8	9	12	5	38	8
52	12	8	11	8	13	49	12	4	13	7	13	23	5	3	5	7	3	23	6	3	4	6	4	17	4
46	9	9	6	10	12	38	8	12	5	7	6	37	7	8	8	8	6	22	5	5	5	6	1	21	4
55	14	10	5	13	13	48	12	7	13	6	10	26	8	7	2	5	4	18	3	7	-	2	6	21	4
28	6	3	1	8	10	27	4	5	8	4	6	16	5	3	2	4	2	9	1	4	-	1	3	11	3
27	8	7	4	5	3	21	8	2	5	2	4	10	3	4	-	1	2	9	2	3	-	1	3	10	1
61	10	10	13	13	15	74	20	16	11	11	16	49	18	11	7	10	3	33	6	7	8	8	4	52	11
36	5	8	8	8	7	39	12	8	6	8	5	21	9	4	5	3	-	13	3	1	5	3	1	22	5
25	5	2	5	5	8	35	8	8	5	3	11	28	9	7	2	7	3	20	3	6	3	5	3	30	6
83	23	14	20	15	11	82	14	19	14	19	16	36	8	11	9	5	3	54	9	10	16	6	13	37	5
38	11	3	13	6	5	47	9	12	6	14	6	19	4	6	5	3	1	24	4	6	4	4	6	14	2
45	12	11	7	9	6	35	5	7	8	5	10	17	4	5	4	2	2	30	5	4	12	2	7	23	3
551	118	127	108	105	93	463	99	89	100	96	79	258	64	63	48	49	34	178	36	32	38	40	32	148	35
266	61	63	51	44	47	219	48	46	50	43	32	125	33	23	24	25	20	79	19	19	16	15	10	65	14
285	57	64	57	61	46	244	51	43	50	53	47	133	31	40	24	24	14	99	17	13	22	25	22	83	21
327	71	65	65	63	63	289	78	54	54	56	47	175	45	34	47	30	19	128	25	26	24	30	23	107	21
159	34	38	27	36	24	139	39	19	29	33	19	91	29	13	23	15	11	57	11	15	8	14	9	43	9
168	37	27	38	27	39	150	39	35	25	23	28	84	16	21	24	15	8	71	14	11	16	16	14	64	12
369	70	77	71	84	67	278	63	67	60	42	46	164	48	39	32	23	22	115	20	29	23	18	25	71	22
166	37	30	37	37	25	141	34	35	29	18	25	75	19	18	18	12	8	46	8	13	9	8	8	25	11
203	33	47	34	47	42	137	29	32	31	24	21	89	29	21	14	11	14	69	12	16	14	10	17	46	11
361	76	72	65	69	79	293	60	56	62	47	68	169	49	41	30	32	17	98	19	22	23	16	18	105	23
182	35	32	35	30	50	143	30	25	26	29	33	78	24	18	12	10	14	44	7	13	10	6	8	35	9
179	41	40	30	39	29	150	30	31	36	18	35	91	25	23	18	22	3	54	12	9	13	10	10	70	14
48	16	10	6	6	10	51	11	10	9	11	10	28	10	7	1	6	4	23	5	8	4	-	6	22	5
25	7	7	3	2	6	29	7	7	3	6	6	14	4	5	1	3	1	11	5	3	1	-	2	10	2
23	9	3	3	4	4	22	4	3	6	5	4	14	6	2	-	3	3	12	-	5	3	-	4	12	3
85	18	30	12	10	15	84	20	16	15	19	14	48	11	17	6	7	7	31	6	3	9	10	3	48	16
48	9	17	5	6	11	43	11	7	8	10	7	27	6	8	5	4	4	17	4	1	4	6	2	23	5
37	9	13	7	4	4	41	9	9	7	9	7	21	5	9	1	3	3	14	2	2	5	4	1	25	11
101	20	19	17	22	23	108	21	26	19	21	21	59	12	16	17	7	7	44	6	7	10	9	12	40	6
48	10	6	9	10	13	56	9	17	11	10	9	27	4	8	9	4	2	20	3	4	6	3	4	21	4
53	10	13	8	12	10	52	12	9	8	11	12	32	8	8	8	3	5	24	3	3	4	6	8	19	2
104	20	31	17	20	16	86	20	21	14	15	16	52	13	14	11	9	5	40	8	8	7	9	8	38	10
56	10	16	9	11	10	40	8	13	8	6	5	26	4	8	8	4	2	18	6	6	-	4	2	17	5
48	10	15	8	9	6	46	12	8	6	9	11	26	9	6	3	5	3	22	2	2	7	5	6	21	5
82	14	18	18	21	11	98	31	19	25	9	14	76	23	12	12	21	8	36	7	9	13	3	4	61	13
42	6	12	7	12	5	46	14	5	15	4	8	35	9	7	4	9	6	15	3	4	7	-	1	25	4
40	8	6	11	9	6	52	17	14	10	5	6	41	14	5	8	12	2	21	4	5	6	3	3	36	9
25	4	4	10	5	2	21	5	5	5	2	4	12	1	2	2	5	2	9	1	4	-	-	4	16	-
14	2	2	4	4	2	9	1	2	3	1	2	8	1	1	1	3	2	3	-	2	-	-	1	8	-
11	2	2	6	1	-	12	4	3	2	1	2	4	-	1	1	2	-	6	1	2	-	-	3	8	-
56	9	12	13	11	11	50	10	7	11	11	11	39	7	6	10	9	7	28	6	7	6	5	4	36	10
27	4	5	6	6	6	30	7	2	6	9	6	17	1	1	7	3	5	13	4	2	1	4	2	14	4
29	5	7	7	5	5	20	3	5	5	2	5	22	6	5	3	6	2	15	2	5	5	1	2	22	6
52	12	8	12	7	13	45	7	9	10	11	8	32	14	5	3	5	5	19	2	6	1	8	2	14	2
31	6	3	7	7	8	21	2	3	7	5	4	17	9	3	-	2	3	9	1	2	1	5	-	5	-
21	6	5	5	-	5	24	5	6	3	6	4	15	5	2	3	3	2	10	1	4	-	3	2	9	2
54	6	14	8	12	14	75	15	24	12	11	13	43	10	8	8	11	6	41	6	8	6	7	14	39	5
30	6	4	7	7	6	40	10	12	6	6	6	20	7	2	2	5	4	20	1	5	1	4	9	19	3

24	-	10	1	5	8	35	5	12	6	5	7	23	3	6	6	6	2	21	5	3	5	3	5	20	2
178	49	28	31	25	45	150	27	33	33	29	28	80	12	29	14	13	12	70	12	18	18	8	14	69	20
83	23	15	19	8	18	72	16	16	11	15	14	36	4	20	6	3	3	34	8	8	8	2	8	27	12
95	26	13	12	17	27	78	11	17	22	14	14	44	8	9	8	10	9	36	4	10	10	6	6	42	8
289	65	58	59	51	56	199	48	39	38	46	28	139	41	40	19	24	15	110	12	31	18	26	23	87	23
148	32	28	29	24	35	102	28	19	17	23	15	59	17	17	8	9	8	44	6	10	10	11	7	42	11
141	33	30	30	27	21	97	20	20	21	23	13	80	24	23	11	15	7	66	6	21	8	15	16	45	12
182	41	39	28	34	40	157	38	32	24	31	32	96	25	20	22	18	11	64	10	20	10	15	9	53	17
89	21	18	16	14	20	76	18	19	9	14	16	45	14	10	8	9	4	30	2	11	3	8	6	22	5
93	20	21	12	20	20	81	20	13	15	17	16	51	11	10	14	9	7	34	8	9	7	7	3	31	12
307	63	67	60	53	64	235	53	57	35	45	45	138	36	31	25	30	16	102	24	24	18	16	20	86	18
152	31	36	37	21	27	111	25	30	13	21	22	74	21	14	12	19	8	44	12	8	9	9	6	32	5
155	32	31	23	32	37	124	28	27	22	24	23	64	15	17	13	11	8	58	12	16	9	7	14	54	13
325	69	78	55	63	60	291	77	63	52	56	43	158	40	29	37	30	22	97	26	16	18	22	15	74	17
158	36	31	29	27	35	132	31	30	27	25	19	75	18	14	21	12	10	47	14	7	9	9	8	30	7
167	33	47	26	36	25	159	46	33	25	31	24	83	22	15	16	18	12	50	12	9	9	13	7	44	10
252	52	48	61	45	46	208	54	39	43	41	31	127	28	25	24	27	23	103	16	16	30	30	11	115	20
137	23	31	34	23	26	101	22	19	25	20	15	60	16	11	10	12	11	48	6	6	16	17	3	45	5
115	29	17	27	22	20	107	32	20	18	21	16	67	12	14	14	15	12	55	10	10	14	13	8	70	15
153	29	35	38	29	22	129	26	33	32	20	18	88	16	23	19	18	12	61	11	12	16	10	12	52	11
92	17	24	24	15	12	62	17	18	12	7	8	43	6	9	12	9	7	27	2	6	8	6	5	20	3
61	12	11	14	14	10	67	9	15	20	13	10	45	10	14	7	9	5	34	9	6	8	4	7	32	8
233	47	50	52	33	51	193	44	26	35	51	37	137	32	28	30	25	22	106	17	23	26	24	16	98	26
130	28	27	27	21	27	88	18	15	15	26	14	66	12	10	20	11	13	55	7	15	14	15	4	45	11
103	19	23	25	12	24	105	26	11	20	25	23	71	20	18	10	14	9	51	10	8	12	9	12	53	15
314	67	74	63	54	56	205	47	26	51	42	39	146	40	38	27	23	18	95	15	22	17	22	19	89	19
154	33	39	30	22	30	96	21	15	29	15	16	74	22	17	13	10	12	51	10	9	10	9	13	39	5
160	34	35	33	32	26	109	26	11	22	27	23	72	18	21	14	13	6	44	5	13	7	13	6	50	14
151	33	27	32	28	31	150	25	34	32	38	21	71	18	16	13	16	8	56	20	8	2	13	13	46	8
79	19	13	17	13	17	71	13	8	18	20	12	47	10	11	11	9	6	27	9	5	2	5	6	19	5
72	14	14	15	15	14	79	12	26	14	18	9	24	8	5	2	7	2	29	11	3	-	8	7	27	3
204	47	30	47	33	47	137	29	36	25	21	26	96	18	24	23	13	18	83	18	23	13	13	16	89	21
110	21	16	27	18	28	70	15	12	19	12	12	41	8	8	10	8	7	34	7	9	4	6	8	40	11
94	26	14	20	15	19	67	14	24	6	9	14	55	10	16	13	5	11	49	11	14	9	7	8	49	10
311	72	65	60	54	60	268	55	53	49	54	57	195	53	41	39	38	24	167	36	31	30	30	40	134	39
150	34	29	26	31	30	124	29	31	21	21	22	88	29	21	14	16	8	76	19	10	15	15	17	51	14
161	38	36	34	23	30	144	26	22	28	33	35	107	24	20	25	22	16	91	17	21	15	15	23	83	25

5	6	3	4	9	-	2	3	4	-	6	1	1	2	2	-	-	-	-	-	-	-	
17	11	12	9	27	11	3	5	2	6	10	6	1	1	-	2	2	1	-	-	-	1	-
2	4	7	2	7	2	1	2	1	1	1	1	-	-	-	-	-	-	-	-	-	-	-
15	7	5	7	20	9	2	3	1	5	9	5	1	1	-	2	2	1	-	-	-	1	-
23	11	17	13	57	21	13	8	9	6	10	5	2	-	3	-	-	-	-	-	-	-	-
11	6	9	5	19	5	4	6	1	3	3	2	-	-	1	-	-	-	-	-	-	-	-
12	5	8	8	38	16	9	2	8	3	7	3	2	-	2	-	-	-	-	-	-	-	-
10	12	6	8	33	6	9	2	7	9	17	2	7	6	-	2	1	-	-	-	1	-	-
4	7	3	3	12	2	2	1	3	4	6	-	4	1	-	1	1	-	-	-	1	-	-
6	5	3	5	21	4	7	1	4	5	11	2	3	5	-	1	-	-	-	-	-	-	-
17	19	17	15	47	7	18	9	8	5	13	3	3	2	2	3	4	3	1	-	-	-	-
6	11	5	5	21	5	6	3	4	3	3	-	-	1	-	2	1	1	-	-	-	-	-
11	8	12	10	26	2	12	6	4	2	10	3	3	1	2	1	3	2	1	-	-	-	-
20	10	14	13	25	9	3	3	6	4	17	4	1	6	2	4	3	1	1	-	-	1	-
6	5	7	5	11	2	2	3	3	1	5	2	1	2	-	-	1	1	-	-	-	-	-
14	5	7	8	14	7	1	-	3	3	12	2	-	4	2	4	2	-	1	-	-	1	-
32	23	18	22	58	16	18	11	6	7	24	8	2	5	3	6	5	2	2	1	-	-	1
12	9	8	11	21	5	8	3	4	1	8	3	2	2	-	1	3	1	1	1	-	-	-
20	14	10	11	37	11	10	8	2	6	16	5	-	3	3	5	2	1	1	-	-	-	1
13	8	12	8	41	11	13	9	6	2	11	3	2	3	2	1	4	1	1	-	-	2	-
7	2	5	3	22	6	8	3	4	1	4	-	2	1	1	-	1	1	-	-	-	-	-
6	6	7	5	19	5	5	6	2	1	7	3	-	2	1	1	3	-	1	-	-	2	-
20	21	14	17	53	16	11	13	7	6	23	7	4	2	4	6	6	3	1	2	-	-	2
9	11	8	6	21	7	5	7	1	1	12	6	1	1	2	2	-	-	-	-	-	-	1
11	10	6	11	32	9	6	6	6	5	11	1	3	1	2	4	6	3	1	2	-	-	1
19	15	20	16	40	7	9	7	7	10	21	4	10	4	3	-	4	1	2	-	1	-	1
9	8	7	10	16	2	5	2	3	4	8	2	4	1	1	-	-	-	-	-	-	-	-
10	7	13	6	24	5	4	5	4	6	13	2	6	3	2	-	4	1	2	-	1	-	1
11	10	11	6	39	9	10	14	3	3	10	3	2	1	3	1	1	-	1	-	-	-	1
5	3	4	2	15	3	4	6	1	1	3	2	-	-	1	-	-	-	-	-	-	-	-
6	7	7	4	24	6	6	8	2	2	7	1	2	1	2	1	1	-	1	-	-	-	1
20	8	23	17	52	12	13	12	9	6	19	7	8	2	-	2	1	-	-	1	-	-	-
6	4	12	7	22	6	6	4	4	2	8	4	3	-	-	1	-	-	-	-	-	-	-
14	4	11	10	30	6	7	8	5	4	11	3	5	2	-	1	1	-	-	1	-	-	-
27	17	25	26	58	12	12	16	11	7	25	12	8	2	2	1	2	1	-	-	1	-	1
14	7	9	7	23	3	5	6	6	3	8	4	4	-	-	-	1	-	-	-	1	-	-
13	10	16	19	35	9	7	10	5	4	17	8	4	2	2	1	1	1	-	-	-	-	1

02-01 現住人口數年齡分配按單齡組 Resident Population by Single Year of Age

中華民國一零九年底 End of 2020

單位：人 Unit: Persons

年底別 End of Year	性別 Sex	總計 Grand Total	0歲 Years	1歲 Years	2歲 Years	3歲 Years	4歲 Years	5歲 Years	6歲 Years	7歲 Years	8歲 Years	9歲 Years	10歲 Years	11歲 Years	12歲 Years	13歲 Years
一百零九年一月 2020/01	計 T.	86,929	798	826	866	889	866	923	791	1,054	909	667	839	871	885	884
	男 M.	44,082	432	437	466	464	458	487	421	544	461	345	443	466	454	463
	女 F.	42,847	366	389	400	425	408	436	370	510	448	322	396	405	431	421
一百零九年二月 2020/02	計 T.	86,858	800	814	839	871	896	912	824	1,010	942	673	820	877	867	884
	男 M.	44,049	427	438	442	448	484	484	437	526	474	344	430	473	446	460
	女 F.	42,809	373	376	397	423	412	428	387	484	468	329	390	404	421	424
一百零九年三月 2020/03	計 T.	86,793	805	801	832	879	882	906	844	993	929	698	798	893	863	865
	男 M.	44,017	430	436	438	451	478	481	440	520	471	358	413	483	443	447
	女 F.	42,776	375	365	394	428	404	425	404	473	458	340	385	410	420	418
一百零九年四月 2020/04	計 T.	86,737	783	796	818	878	888	904	843	991	927	696	793	886	856	877
	男 M.	43,982	418	440	418	458	479	486	430	526	464	357	413	474	445	450
	女 F.	42,755	365	356	400	420	409	418	413	465	463	339	380	412	411	427
一百零九年五月 2020/05	計 T.	86,716	778	785	833	856	892	904	849	987	920	720	782	881	854	856
	男 M.	43,964	405	431	434	436	484	500	427	523	456	370	409	471	440	443
	女 F.	42,752	373	354	399	420	408	404	422	464	464	350	373	410	414	413
一百零九年六月 2020/06	計 T.	86,698	774	789	806	869	883	890	869	964	950	719	774	883	867	841
	男 M.	43,970	404	427	428	444	478	489	439	511	471	377	400	468	456	419
	女 F.	42,728	370	362	378	425	405	401	430	453	479	342	374	415	411	422
一百零九年七月 2020/07	計 T.	86,695	782	785	794	868	885	887	873	956	942	779	750	867	873	832
	男 M.	43,961	413	420	426	445	481	481	451	500	462	409	380	468	465	418
	女 F.	42,734	369	365	368	423	404	406	422	456	480	370	370	399	408	414
一百零九年八月 2020/08	計 T.	—	—	—	—	—	—	—	—	—	—	—	—	—	—	—
	男 M.	—	—	—	—	—	—	—	—	—	—	—	—	—	—	—
	女 F.	—	—	—	—	—	—	—	—	—	—	—	—	—	—	—
一百零九年九月 2020/09	計 T.	—	—	—	—	—	—	—	—	—	—	—	—	—	—	—
	男 M.	—	—	—	—	—	—	—	—	—	—	—	—	—	—	—
	女 F.	—	—	—	—	—	—	—	—	—	—	—	—	—	—	—
一百零九年十月 2020/10	計 T.	—	—	—	—	—	—	—	—	—	—	—	—	—	—	—
	男 M.	—	—	—	—	—	—	—	—	—	—	—	—	—	—	—
	女 F.	—	—	—	—	—	—	—	—	—	—	—	—	—	—	—
一百零九年十一月 2020/11	計 T.	—	—	—	—	—	—	—	—	—	—	—	—	—	—	—
	男 M.	—	—	—	—	—	—	—	—	—	—	—	—	—	—	—
	女 F.	—	—	—	—	—	—	—	—	—	—	—	—	—	—	—
一百零九年十二月 2020/12	計 T.	—	—	—	—	—	—	—	—	—	—	—	—	—	—	—
	男 M.	—	—	—	—	—	—	—	—	—	—	—	—	—	—	—
	女 F.	—	—	—	—	—	—	—	—	—	—	—	—	—	—	—

資料來源：彰化縣鹿港鎮戶政所。

Source: Lugang Township Household Registration Office, Changhua County

1.6-戶籍登記現住人口數按五歲、十歲年齡組分 Resident Population by 5-Year,10-Year Age Group

年(月)底別 End of Year (Month)	總人口數 Total	0~4歲 Years	5~9歲 Years	10~14歲 Years	15~19歲 Years	20~24歲 Years	25~29歲 Years	30~34歲 Years	35~39歲 Years	40~44歲 Years	45~49歲 Years	50~54歲 Years	55~59歲 Years	60~64歲 Years	65~69歲 Years	70~74歲 Years	75~79歲 Years	80~84歲 Years	85~89歲 Years	90~94歲 Years	95~99歲 Years	100歲以上 Years & Over
一百零九年2020	0	0	0	0	0	0	0	0	0	0	0	0	0	0	0	0	0	0	0	0	0	0
一月 Jan.	86,929	4,245	4,344	4,393	5,215	5,949	6,124	6,360	7,551	7,005	5,884	5,904	6,065	5,373	4,400	2,683	2,122	1,862	972	393	75	10
二月 Feb.	86,858	4,220	4,361	4,363	5,205	5,920	6,151	6,297	7,540	7,034	5,858	5,904	6,014	5,411	4,439	2,704	2,119	1,856	986	385	81	10
三月 Mar.	86,793	4,199	4,370	4,354	5,175	5,914	6,108	6,309	7,531	7,038	5,849	5,900	6,023	5,405	4,455	2,734	2,096	1,862	993	389	78	11
四月 Apr.	86,737	4,163	4,361	4,329	5,147	5,936	6,078	6,286	7,536	7,060	5,864	5,886	6,021	5,425	4,458	2,765	2,088	1,867	990	391	75	11
五月 May	86,716	4,144	4,380	4,301	5,131	5,933	6,050	6,283	7,521	7,085	5,860	5,880	6,035	5,423	4,498	2,763	2,087	1,884	984	390	73	11
六月 June	86,698	4,121	4,392	4,297	5,108	5,929	6,031	6,291	7,489	7,120	5,850	5,891	6,037	5,400	4,547	2,778	2,076	1,884	982	390	74	11
七月 July	86,695	4,114	4,437	4,257	5,052	5,961	6,007	6,268	7,484	7,135	5,867	5,907	6,034	5,411	4,554	2,797	2,054	1,885	992	394	75	10
八月 Aug.	0	0	0	0	0	0	0	0	0	0	0	0	0	0	0	0	0	0	0	0	0	0
九月 Sept.	0	0	0	0	0	0	0	0	0	0	0	0	0	0	0	0	0	0	0	0	0	0
十月 Oct.	0	0	0	0	0	0	0	0	0	0	0	0	0	0	0	0	0	0	0	0	0	0
十一月 Nov.	0	0	0	0	0	0	0	0	0	0	0	0	0	0	0	0	0	0	0	0	0	0
十二月 Dec.	0	0	0	0	0	0	0	0	0	0	0	0	0	0	0	0	0	0	0	0	0	0

資料來源：彰化縣鹿港鎮戶政所。

Source : Lugang Township Household Registration Office, Changhua County

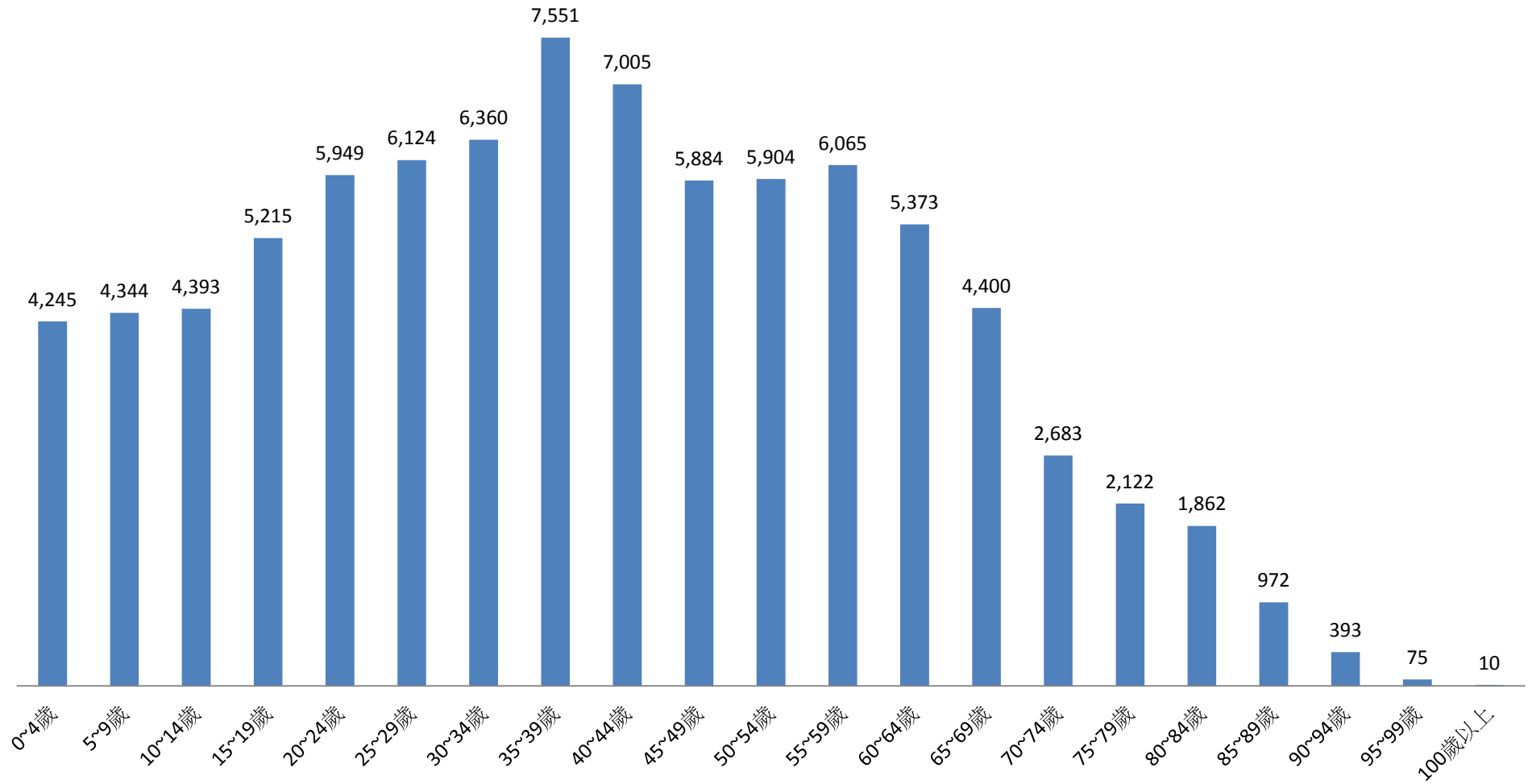
2.10 齡組 (人數)

2.10 齡組 (占總人口百分比%)

95~99歲 Years	100歲以上 Years & Over	年(月)底別 End of Year (Month)	0-9歲 Years	10-19歲 Years	20-29歲 Years	30-39歲 Years	40-49歲 Years	50-59歲 Years	60-69歲 Years	70-79歲 Years	80-89歲 Years	90-99歲 Years	100歲以上 Years & Over	年(月)底別 End of Year (Month)	0-9歲 Years	10-19歲 Years	20-29歲 Years
#DIV/0!	#DIV/0!	一百零九年2020	0	0	0	0	0	0	0	0	0	0	0	一百零九年2020	#DIV/0!	#DIV/0!	#DIV/0!
0.09	0.01	一月 Jan.	8,589	9,608	12,073	13,911	12,889	11,969	9,773	4,805	2,834	468	10	一月 Jan.	9.88	11.05	13.89
0.09	0.01	二月 Feb.	8,581	9,568	12,071	13,837	12,892	11,918	9,850	4,823	2,842	466	10	二月 Feb.	9.88	11.02	13.90
0.09	0.01	三月 Mar.	8,569	9,529	12,022	13,840	12,887	11,923	9,860	4,830	2,855	467	11	三月 Mar.	9.87	10.98	13.85
0.09	0.01	四月 Apr.	8,524	9,476	12,014	13,822	12,924	11,907	9,883	4,853	2,857	466	11	四月 Apr.	9.83	10.92	13.85
0.08	0.01	五月 May	8,524	9,432	11,983	13,804	12,945	11,915	9,921	4,850	2,868	463	11	五月 May	9.83	10.88	13.82
0.09	0.01	六月 June	8,513	9,405	11,960	13,780	12,970	11,928	9,947	4,854	2,866	464	11	六月 June	9.82	10.85	13.80
0.09	0.01	七月 July	8,551	9,309	11,968	13,752	13,002	11,941	9,965	4,851	2,877	469	10	七月 July	9.86	10.74	13.80
#DIV/0!	#DIV/0!	八月 Aug.	0	0	0	0	0	0	0	0	0	0	0	八月 Aug.	#DIV/0!	#DIV/0!	#DIV/0!
#DIV/0!	#DIV/0!	九月 Sept.	0	0	0	0	0	0	0	0	0	0	0	九月 Sept.	#DIV/0!	#DIV/0!	#DIV/0!
#DIV/0!	#DIV/0!	十月 Oct.	0	0	0	0	0	0	0	0	0	0	0	十月 Oct.	#DIV/0!	#DIV/0!	#DIV/0!
#DIV/0!	#DIV/0!	十一月 Nov.	0	0	0	0	0	0	0	0	0	0	0	十一月 Nov.	#DIV/0!	#DIV/0!	#DIV/0!
#DIV/0!	#DIV/0!	十二月 Dec.	0	0	0	0	0	0	0	0	0	0	0	十二月 Dec.	#DIV/0!	#DIV/0!	#DIV/0!

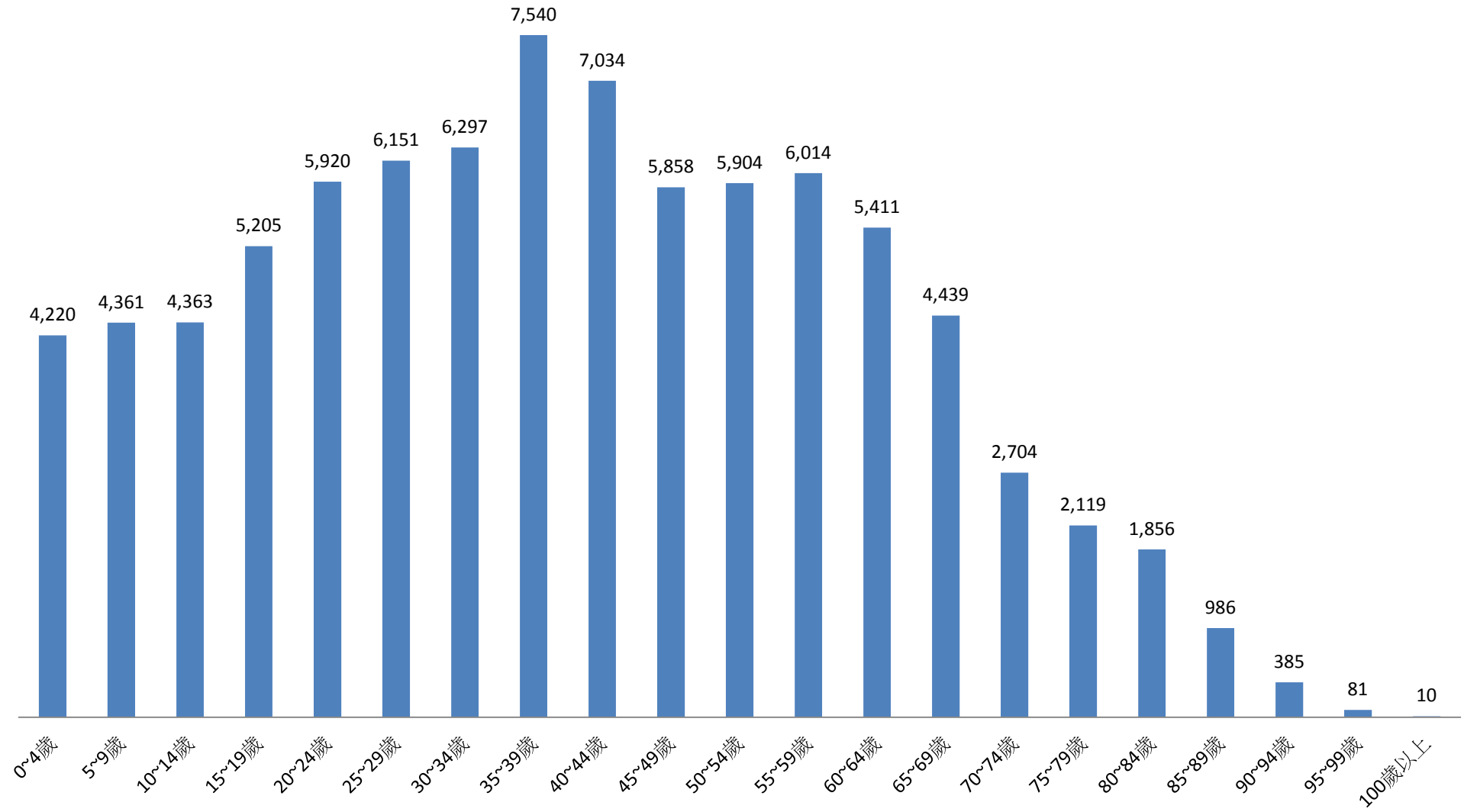
彰化縣鹿港鎮民國109年1月按5歲組分統計圖

■ 人數



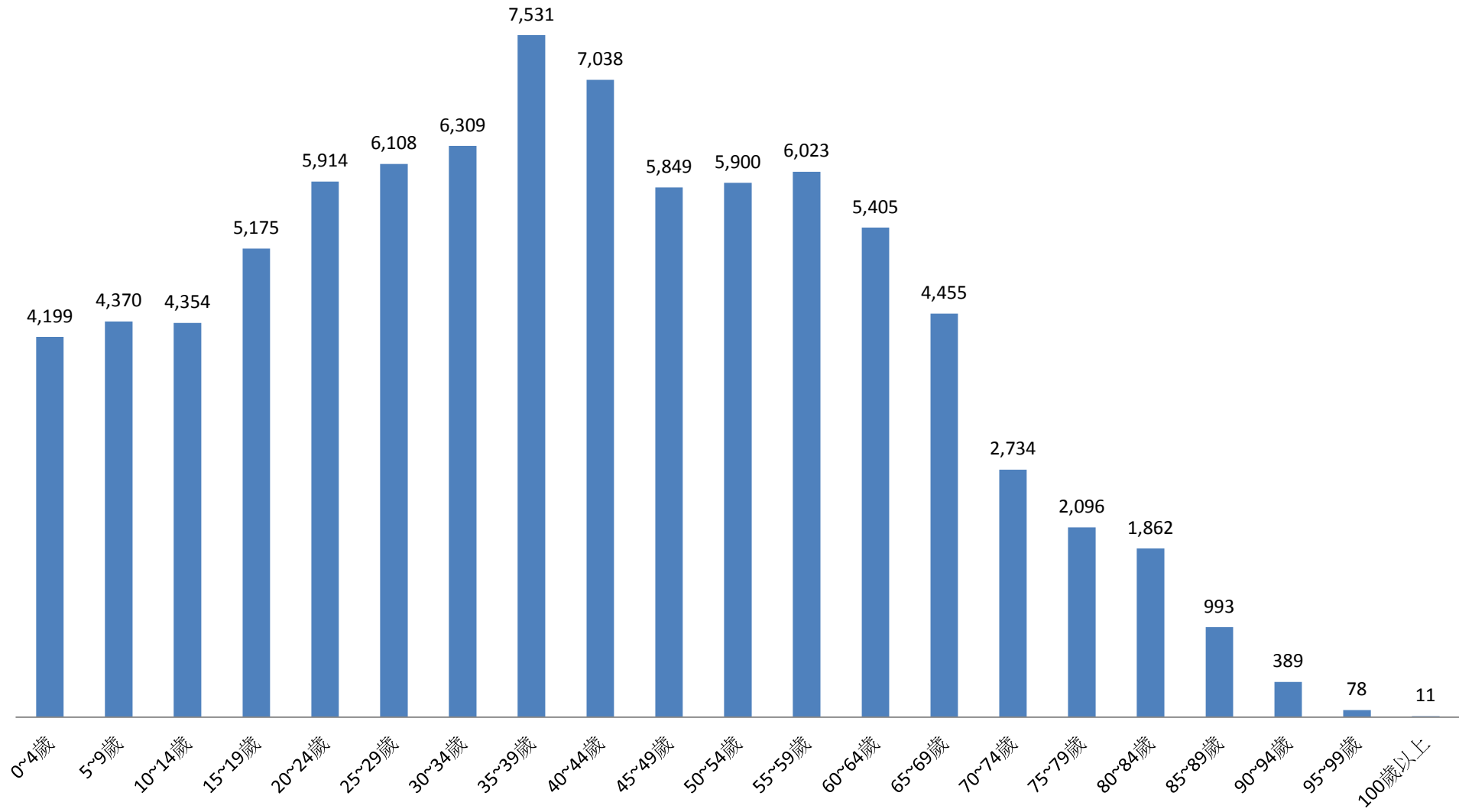
彰化縣鹿港鎮民國109年2月按5歲組分統計圖

■ 人數



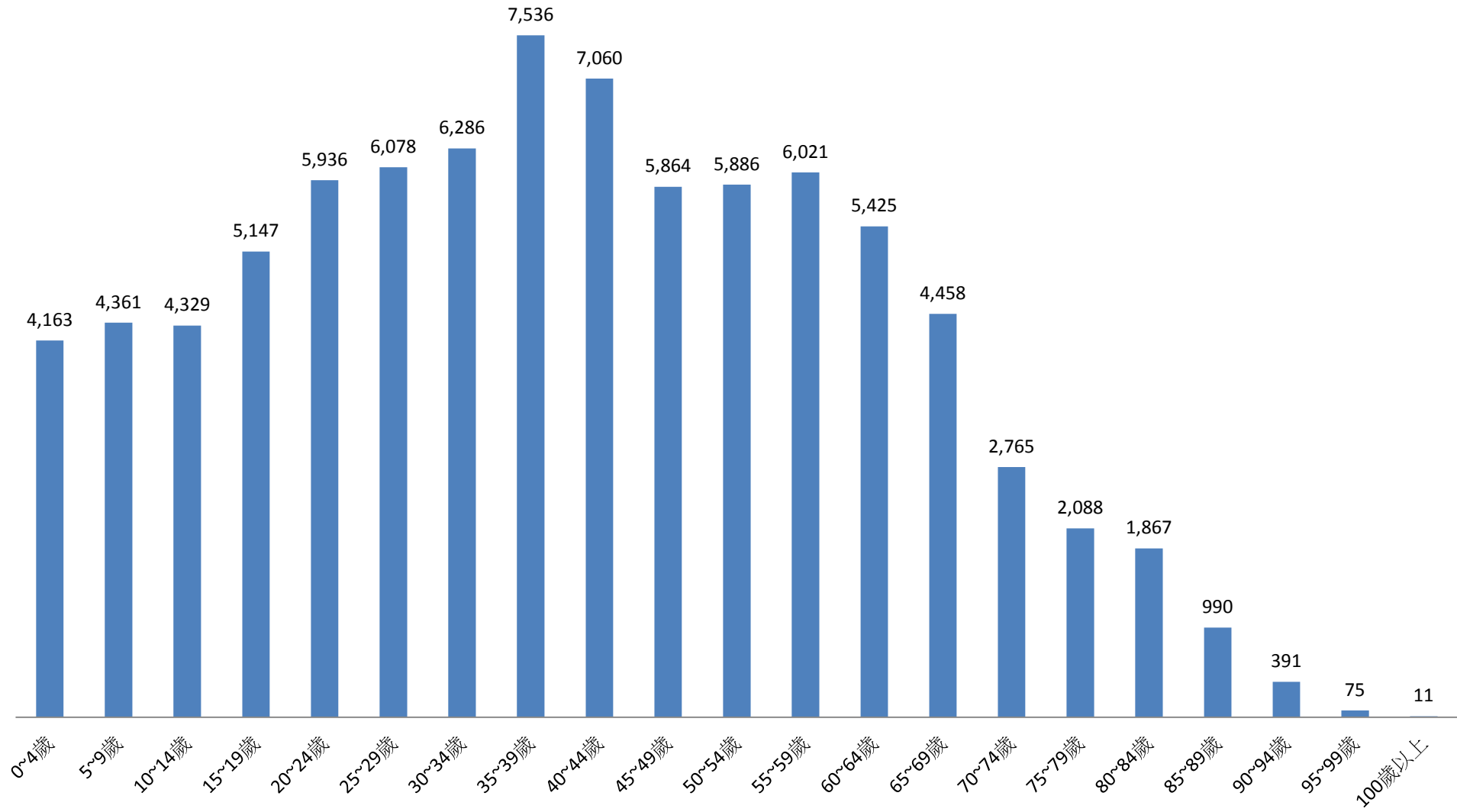
彰化縣鹿港鎮民國109年3月按5歲組分統計圖

■ 人數



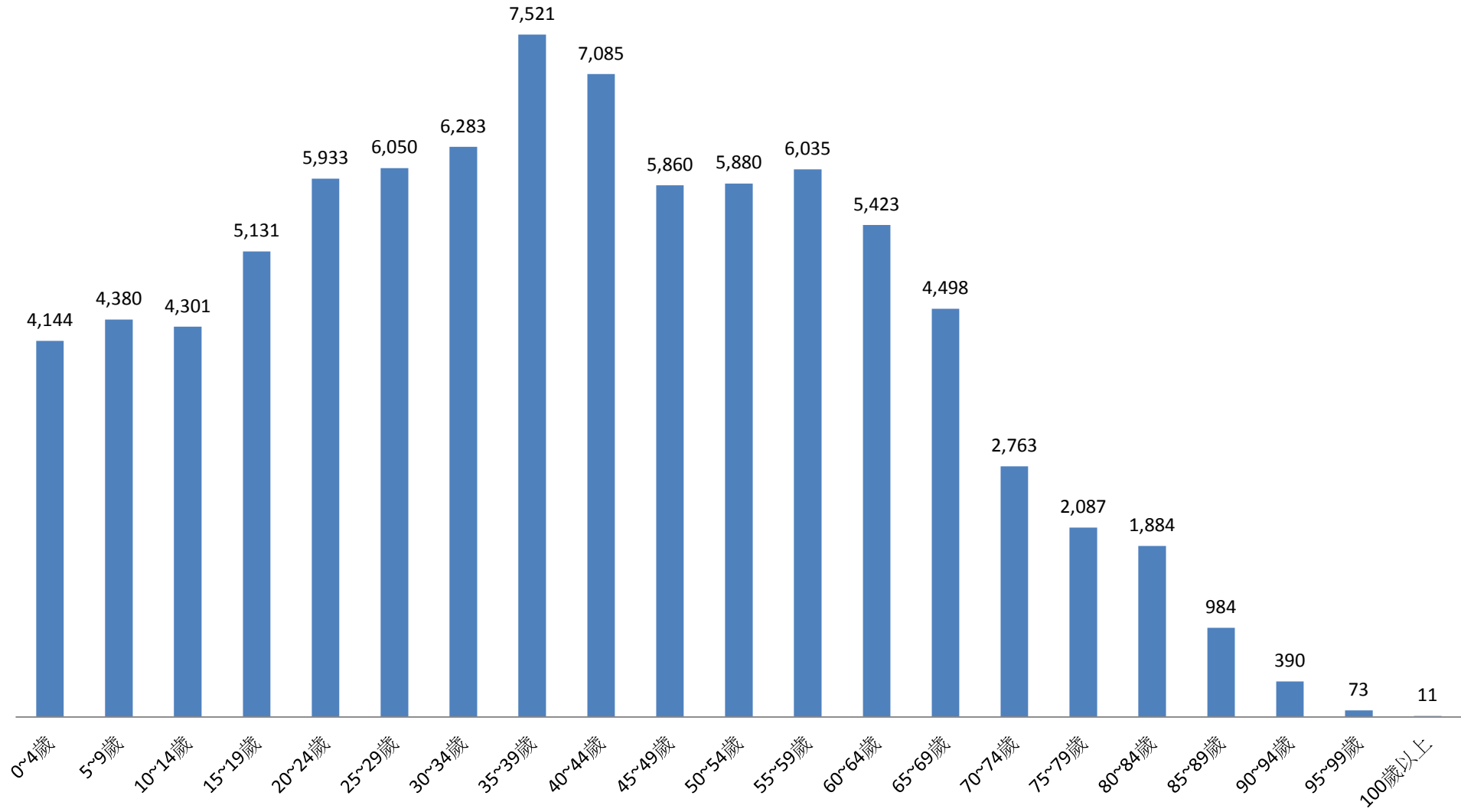
彰化縣鹿港鎮民國109年4月按5歲組分統計圖

■ 人數



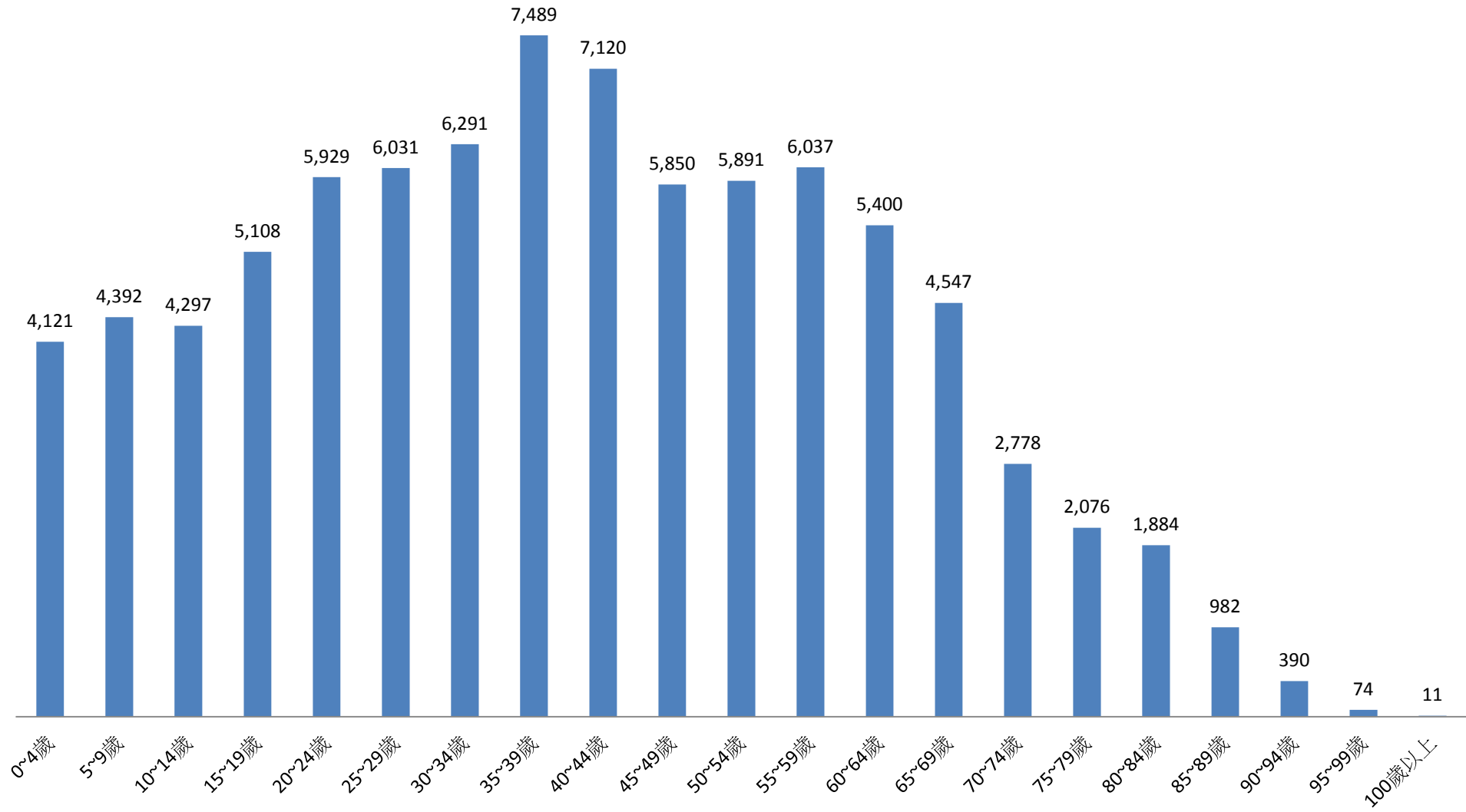
彰化縣鹿港鎮民國109年5月按5歲組分統計圖

■ 人數



彰化縣鹿港鎮民國109年6月按5歲組分統計圖

■ 人數



彰化縣鹿港鎮民國109年7月按5歲組分統計圖

■ 人數

