

彰化縣鹿港鎮民國109年6月各里現住人口數按性別及年齡分統計表

里別	性別	總計	0~4歲					5~9歲					10~14歲					15~1					
			合計	0歲	1歲	2歲	3歲	4歲	合計	5歲	6歲	7歲	8歲	9歲	合計	10歲	11歲	12歲	13歲	14歲	合計	15歲	16歲
總計	計	86,698	4,121	774	789	806	869	883	4,392	890	869	964	950	719	4,297	774	883	867	841	932	5,108	947	932
	男	43,970	2,181	404	427	428	444	478	2,287	489	439	511	471	377	2,228	400	468	456	419	485	2,717	502	499
	女	42,728	1,940	370	362	378	425	405	2,105	401	430	453	479	342	2,069	374	415	411	422	447	2,391	445	433
大有里	計	1,373	57	10	11	14	10	12	88	19	27	22	7	13	57	11	14	7	9	16	83	18	15
	男	701	29	5	4	7	7	6	49	14	14	11	4	6	24	5	6	3	5	5	56	11	10
	女	672	28	5	7	7	3	6	39	5	13	11	3	7	33	6	8	4	4	11	27	7	5
中興里	計	590	22	6	4	4	7	1	19	3	1	5	9	1	23	7	3	7	1	5	22	2	6
	男	303	12	4	1	3	4	-	13	2	1	3	6	1	10	5	-	3	-	2	11	1	3
	女	287	10	2	3	1	3	1	6	1	-	2	3	-	13	2	3	4	1	3	11	1	3
洛津里	計	1,017	50	19	9	8	10	4	29	6	3	10	5	5	38	6	5	8	7	12	56	11	10
	男	513	24	6	4	5	6	3	15	3	2	5	1	4	22	1	3	5	3	10	27	7	4
	女	504	26	13	5	3	4	1	14	3	1	5	4	1	16	5	2	3	4	2	29	4	6
順興里	計	1,053	32	7	8	7	4	6	25	3	6	5	9	2	38	11	7	5	10	5	61	9	12
	男	542	17	3	4	4	3	3	9	1	3	1	4	-	23	7	4	3	5	4	37	6	8
	女	511	15	4	4	3	1	3	16	2	3	4	5	2	15	4	3	2	5	1	24	3	4
頂厝里	計	10,161	589	88	103	117	135	146	802	173	161	182	156	130	601	115	121	130	104	131	607	122	113
	男	5,061	307	44	58	58	66	81	393	93	84	88	59	69	299	56	63	75	48	57	308	51	60
	女	5,100	282	44	45	59	69	65	409	80	77	94	97	61	302	59	58	55	56	74	299	71	53
東崎里	計	6,398	294	61	57	61	55	60	287	59	57	57	67	47	359	64	66	79	73	77	423	81	67
	男	3,297	170	37	37	38	27	31	156	27	25	38	37	29	199	36	34	49	35	45	221	40	40
	女	3,101	124	24	20	23	28	29	131	32	32	19	30	18	160	28	32	30	38	32	202	41	27
埔崙里	計	6,295	357	76	63	67	70	81	361	80	62	91	78	50	340	57	71	69	58	85	372	61	75
	男	3,175	186	39	35	38	34	40	187	45	31	44	45	22	186	29	37	42	27	51	217	39	43
	女	3,120	171	37	28	29	36	41	174	35	31	47	33	28	154	28	34	27	31	34	155	22	32
東石里	計	5,415	278	46	58	53	66	55	290	46	62	63	65	54	283	47	62	67	57	50	286	55	54
	男	2,708	147	22	32	24	39	30	156	26	27	34	41	28	137	21	32	32	27	25	160	28	37
	女	2,707	131	24	26	29	27	25	134	20	35	29	24	26	146	26	30	35	30	25	126	27	17
郭厝里	計	625	24	6	1	9	4	4	23	1	4	3	8	7	25	5	8	5	3	4	30	4	5
	男	350	15	4	-	7	2	2	13	-	2	1	6	4	14	2	3	3	3	3	16	3	3
	女	275	9	2	1	2	2	2	10	1	2	2	2	3	11	3	5	2	-	1	14	1	2
新宮里	計	968	25	5	4	4	4	8	30	8	4	7	5	6	35	7	7	5	10	6	42	5	11
	男	512	12	3	-	2	2	5	15	4	2	4	2	3	19	3	5	4	4	3	18	4	4
	女	456	13	2	4	2	2	3	15	4	2	3	3	3	16	4	2	1	6	3	24	1	7
玉順里	計	1,371	45	7	7	4	15	12	51	8	13	8	12	10	57	10	15	9	13	10	74	21	10
	男	700	25	2	6	4	6	7	24	5	7	1	7	4	33	7	9	4	8	5	43	12	4
	女	671	20	5	1	-	9	5	27	3	6	7	5	6	24	3	6	5	5	5	31	9	6
景福里	計	1,282	49	8	11	7	12	11	45	9	12	10	7	7	46	5	12	11	11	7	54	8	15
	男	635	29	4	7	3	8	7	29	5	7	7	4	6	25	3	7	7	4	4	24	4	6
	女	647	20	4	4	4	4	4	16	4	5	3	3	1	21	2	5	4	7	3	30	4	9
泰興里	計	1,502	62	8	7	14	15	18	111	16	28	26	29	12	114	19	29	24	20	22	71	15	16
	男	716	32	5	3	7	8	9	48	5	14	13	11	5	54	8	14	15	10	7	33	5	7
	女	786	30	3	4	7	7	9	63	11	14	13	18	7	60	11	15	9	10	15	38	10	9
長興里	計	346	14	2	2	2	4	4	20	4	4	7	3	2	22	4	6	6	-	6	19	4	8
	男	167	5	2	-	-	2	1	12	2	3	5	1	1	11	2	4	1	-	4	10	1	5
	女	179	9	-	2	2	2	3	8	2	1	2	2	1	11	2	2	5	-	2	9	3	3
龍山里	計	828	37	5	5	6	12	9	75	12	17	17	17	12	52	11	11	11	13	6	39	6	10
	男	410	21	2	2	4	6	7	42	9	9	11	9	4	21	2	6	6	6	1	19	2	5
	女	418	16	3	3	2	6	2	33	3	8	6	8	8	31	9	5	5	7	5	20	4	5
興化里	計	743	30	6	3	8	8	5	72	14	15	14	22	7	46	10	13	5	10	8	42	5	6
	男	386	15	1	2	4	5	3	38	10	9	7	12	-	26	6	8	2	6	4	27	3	5
	女	357	15	5	1	4	3	2	34	4	6	7	10	7	20	4	5	3	4	4	15	2	1
菜園里	計	1,156	36	2	5	11	11	7	116	19	23	25	29	20	73	20	15	10	11	17	55	15	4
	男	568	15	2	3	4	2	4	59	11	10	15	10	13	36	11	11	3	5	6	26	8	1

	女	588	21	-	2	7	9	3	57	8	13	10	19	7	37	9	4	7	6	11	29	7	3
街尾里	計	2,812	127	25	25	22	29	26	219	37	45	57	41	39	162	36	40	29	30	27	141	29	27
	男	1,394	64	14	13	12	12	13	122	21	24	31	22	24	85	16	19	14	18	18	76	16	12
	女	1,418	63	11	12	10	17	13	97	16	21	26	19	15	77	20	21	15	12	9	65	13	15
頂番里	計	4,774	235	41	47	47	42	58	252	56	54	56	49	37	237	43	53	38	59	44	322	60	50
	男	2,421	114	21	21	22	21	29	139	36	23	28	31	21	118	21	29	16	31	21	165	34	21
	女	2,353	121	20	26	25	21	29	113	20	31	28	18	16	119	22	24	22	28	23	157	26	29
頭崙里	計	3,178	160	28	30	38	26	38	127	24	24	24	33	22	175	28	36	35	48	28	218	39	36
	男	1,614	81	15	19	14	14	19	68	13	14	13	16	12	88	15	22	15	22	14	129	25	20
	女	1,564	79	13	11	24	12	19	59	11	10	11	17	10	87	13	14	20	26	14	89	14	16
廖厝里	計	4,873	227	37	49	45	42	54	179	35	22	42	46	34	205	23	44	36	33	69	283	53	48
	男	2,509	133	21	28	31	24	29	88	20	8	25	24	11	105	10	22	16	19	38	151	24	27
	女	2,364	94	16	21	14	18	25	91	15	14	17	22	23	100	13	22	20	14	31	132	29	21
溝墘里	計	5,077	267	54	49	55	58	51	236	51	48	44	51	42	256	49	40	47	53	67	309	50	63
	男	2,580	132	26	21	30	24	31	129	26	28	28	21	26	139	27	21	26	23	42	157	35	30
	女	2,497	135	28	28	25	34	20	107	25	20	16	30	16	117	22	19	21	30	25	152	15	33
草中里	計	3,761	155	39	32	29	30	25	155	34	32	32	37	20	190	37	41	35	35	42	206	31	34
	男	1,918	78	23	14	12	19	10	76	16	17	17	16	10	99	14	23	19	21	22	112	17	20
	女	1,843	77	16	18	17	11	15	79	18	15	15	21	10	91	23	18	16	14	20	94	14	14
頭南里	計	2,583	112	31	23	19	27	12	81	14	11	14	24	18	97	20	17	22	17	21	174	31	31
	男	1,325	64	19	13	11	15	6	43	6	8	8	10	11	47	12	10	11	5	9	81	15	11
	女	1,258	48	12	10	8	12	6	38	8	3	6	14	7	50	8	7	11	12	12	93	16	20
山崙里	計	3,598	153	30	30	32	29	32	122	19	23	32	22	26	148	24	26	36	31	31	205	38	28
	男	1,862	82	13	21	12	18	18	61	11	13	16	11	10	72	14	12	13	20	13	109	24	20
	女	1,736	71	17	9	20	11	14	61	8	10	16	11	16	76	10	14	23	11	18	96	14	8
海埔里	計	4,269	232	47	52	41	57	35	149	40	23	31	31	24	165	30	25	39	28	43	240	32	53
	男	2,176	129	30	29	22	24	24	72	23	12	14	11	12	96	20	14	22	15	25	118	15	30
	女	2,093	103	17	23	19	33	11	77	17	11	17	20	12	69	10	11	17	13	18	122	17	23
詔安里	計	2,442	125	26	27	29	16	27	88	20	22	13	15	18	87	15	23	12	14	23	149	29	26
	男	1,296	75	12	15	21	8	19	47	9	9	6	9	14	43	7	11	9	7	9	81	15	14
	女	1,146	50	14	12	8	8	8	41	11	13	7	6	4	44	8	12	3	7	14	68	14	12
洋厝里	計	2,808	92	16	23	11	19	23	86	25	9	19	21	12	106	17	23	15	26	25	170	33	36
	男	1,469	53	6	13	5	15	14	47	14	4	12	12	5	56	9	12	7	15	13	90	15	17
	女	1,339	39	10	10	6	4	9	39	11	5	7	9	7	50	8	11	8	11	12	80	18	19
永安里	計	5,400	235	38	44	42	52	59	254	55	57	48	52	42	260	43	50	65	57	45	355	80	63
	男	2,662	115	19	22	24	23	27	137	32	29	25	29	22	141	31	27	31	27	25	195	42	32
	女	2,738	120	19	22	18	29	32	117	23	28	23	23	20	119	12	23	34	30	20	160	38	31

9歳			20~24歳						25~29歳						30~34歳						35~39歳			
17歳	18歳	19歳	合計	20歳	21歳	22歳	23歳	24歳	合計	25歳	26歳	27歳	28歳	29歳	合計	30歳	31歳	32歳	33歳	34歳	合計	35歳	36歳	37歳
974	1,096	1,159	5,929	1,129	1,137	1,214	1,280	1,169	6,031	1,194	1,167	1,264	1,205	1,201	6,291	1,222	1,252	1,311	1,251	1,255	7,489	1,444	1,497	1,480
544	568	604	3,150	612	597	620	713	608	3,175	638	594	644	660	639	3,206	641	647	664	624	630	3,749	717	731	723
430	528	555	2,779	517	540	594	567	561	2,856	556	573	620	545	562	3,085	581	605	647	627	625	3,740	727	766	757
16	19	15	80	13	17	21	10	19	65	11	15	12	10	17	84	10	23	15	20	16	102	18	17	21
10	13	12	43	6	12	13	4	8	28	4	6	6	2	10	45	7	11	7	13	7	46	8	4	10
6	6	3	37	7	5	8	6	11	37	7	9	6	8	7	39	3	12	8	7	9	56	10	13	11
9	2	3	36	6	14	4	3	9	37	4	5	11	9	8	46	10	14	7	7	8	50	6	10	12
4	2	1	20	2	8	1	1	8	19	2	2	4	5	6	28	7	11	3	2	5	22	1	6	6
5	-	2	16	4	6	3	2	1	18	2	3	7	4	2	18	3	3	4	5	3	28	5	4	6
11	12	12	63	15	8	15	13	12	51	11	8	9	10	13	61	13	14	11	12	11	76	13	10	18
5	4	7	36	9	7	7	6	7	28	4	3	5	7	9	30	9	8	3	6	4	38	5	4	10
6	8	5	27	6	1	8	7	5	23	7	5	4	3	4	31	4	6	8	6	7	38	8	6	8
14	14	12	63	14	16	17	10	6	66	16	11	12	13	14	57	9	8	20	8	12	66	12	17	9
9	8	6	29	4	8	6	6	5	35	7	6	7	6	9	33	7	4	11	5	6	30	5	6	4
5	6	6	34	10	8	11	4	1	31	9	5	5	7	5	24	2	4	9	3	6	36	7	11	5
119	124	129	649	132	119	130	138	130	680	152	133	136	132	127	806	134	159	159	167	187	953	192	197	198
70	58	69	349	78	65	68	69	69	359	85	73	59	69	73	405	62	80	79	81	103	478	93	95	92
49	66	60	300	54	54	62	69	61	321	67	60	77	63	54	401	72	79	80	86	84	475	99	102	106
69	104	102	495	81	110	107	105	92	485	96	99	102	85	103	430	86	87	82	87	88	535	104	103	100
36	56	49	273	42	67	57	55	52	276	62	54	57	48	55	207	46	37	40	49	35	255	55	47	43
33	48	53	222	39	43	50	50	40	209	34	45	45	37	48	223	40	50	42	38	53	280	49	56	57
78	78	80	411	85	61	95	104	66	471	84	76	112	98	101	510	102	107	104	84	113	578	119	111	116
49	47	39	230	45	35	48	57	45	240	49	38	51	53	49	266	47	62	59	37	61	294	61	55	62
29	31	41	181	40	26	47	47	21	231	35	38	61	45	52	244	55	45	45	47	52	284	58	56	54
66	54	57	384	75	86	73	78	72	340	67	66	68	66	73	398	78	76	83	83	78	530	112	111	94
32	30	33	211	41	47	42	46	35	170	35	35	34	33	33	199	50	32	38	42	37	286	62	54	56
34	24	24	173	34	39	31	32	37	170	32	31	34	33	40	199	28	44	45	41	41	244	50	57	38
1	7	13	27	5	10	5	1	6	34	6	8	5	6	9	47	8	12	8	9	10	54	12	16	8
-	2	8	18	5	8	2	1	2	24	5	4	4	6	5	27	3	7	4	7	6	27	7	7	6
1	5	5	9	-	2	3	-	4	10	1	4	1	-	4	20	5	5	4	2	4	27	5	9	2
10	13	3	48	13	9	8	8	10	60	9	11	14	18	8	77	16	22	17	14	8	70	12	19	15
5	4	1	30	9	5	3	4	9	34	5	7	6	13	3	41	9	13	8	7	4	38	7	9	7
5	9	2	18	4	4	5	4	1	26	4	4	8	5	5	36	7	9	9	7	4	32	5	10	8
17	14	12	80	16	13	16	20	15	88	14	23	20	15	16	78	14	16	13	19	16	120	24	18	25
10	8	9	41	11	7	7	10	6	41	6	11	11	6	7	37	10	7	5	10	5	58	16	10	10
7	6	3	39	5	6	9	10	9	47	8	12	9	9	9	41	4	9	8	9	11	62	8	8	15
17	4	10	68	14	9	22	12	11	75	16	10	18	14	17	79	11	18	18	16	16	105	16	25	14
10	2	2	38	10	5	9	7	7	36	7	5	9	6	9	36	6	5	10	7	8	51	8	13	5
7	2	8	30	4	4	13	5	4	39	9	5	9	8	8	43	5	13	8	9	8	54	8	12	9
11	13	16	73	12	12	17	13	19	86	20	16	21	15	14	103	24	18	22	22	17	113	29	25	14
5	5	11	33	4	6	8	5	10	47	12	8	8	8	11	53	10	10	11	11	11	42	8	10	8
6	8	5	40	8	6	9	8	9	39	8	8	13	7	3	50	14	8	11	11	6	71	21	15	6
3	2	2	31	7	6	5	7	6	27	4	5	8	6	4	19	2	3	4	6	4	17	4	3	2
1	1	2	18	3	4	4	4	3	13	2	1	5	3	2	9	-	2	2	2	3	5	1	1	-
2	1	-	13	4	2	1	3	3	14	2	4	3	3	2	10	2	1	2	4	1	12	3	2	2
10	4	9	39	6	10	3	9	11	27	7	4	7	7	2	35	4	6	11	5	9	59	15	11	12
5	2	5	22	3	5	2	6	6	11	3	2	2	3	1	16	-	4	5	1	6	26	5	5	6
5	2	4	17	3	5	1	3	5	16	4	2	5	4	1	19	4	2	6	4	3	33	10	6	6
11	7	13	48	10	12	9	8	9	41	5	6	6	12	12	41	7	12	8	6	8	57	11	8	14
6	4	9	25	5	4	7	4	5	27	2	4	4	8	9	22	1	10	4	3	4	23	4	3	4
5	3	4	23	5	8	2	4	4	14	3	2	2	4	3	19	6	2	4	3	4	34	7	5	10
13	9	14	69	12	20	8	13	16	80	14	16	17	15	18	68	14	14	10	13	17	91	16	12	15
5	6	6	34	7	6	3	10	8	43	7	4	11	11	10	35	11	7	5	5	7	51	10	7	9

8	3	8	35	5	14	5	3	8	37	7	12	6	4	8	33	3	7	5	8	10	40	6	5	6
21	28	36	197	25	34	37	58	43	204	38	41	42	41	42	168	38	37	28	38	27	213	34	39	45
13	17	18	107	13	17	19	34	24	106	20	22	20	24	20	96	22	24	17	21	12	91	11	18	16
8	11	18	90	12	17	18	24	19	98	18	19	22	17	22	72	16	13	11	17	15	122	23	21	29
75	73	64	330	64	63	73	72	58	313	62	70	59	60	62	341	71	69	68	72	61	452	69	100	92
44	36	30	165	32	33	36	38	26	161	29	32	37	34	29	170	36	34	37	37	26	236	30	54	46
31	37	34	165	32	30	37	34	32	152	33	38	22	26	33	171	35	35	31	35	35	216	39	46	46
39	56	48	246	45	44	50	51	56	227	43	39	43	44	58	240	64	39	47	44	46	271	44	57	52
23	34	27	123	25	20	24	28	26	109	23	14	22	22	28	115	30	25	21	17	22	116	20	26	18
16	22	21	123	20	24	26	23	30	118	20	25	21	22	30	125	34	14	26	27	24	155	24	31	34
49	62	71	393	73	75	85	84	76	414	90	87	81	85	71	401	80	87	93	68	73	410	76	75	85
32	35	33	205	36	37	42	49	41	220	47	52	42	45	34	221	40	49	53	37	42	204	35	33	42
17	27	38	188	37	38	43	35	35	194	43	35	39	40	37	180	40	38	40	31	31	206	41	42	43
58	70	68	370	67	64	79	89	71	374	71	79	69	77	78	378	57	74	82	93	72	483	111	98	88
27	34	31	198	33	30	41	56	38	199	40	42	35	43	39	198	28	41	43	48	38	244	56	46	43
31	36	37	172	34	34	38	33	33	175	31	37	34	34	39	180	29	33	39	45	34	239	55	52	45
38	51	52	243	40	43	55	57	48	285	49	52	57	62	65	254	43	51	62	43	55	321	68	69	62
22	26	27	122	22	19	31	34	16	155	28	30	28	32	37	125	22	24	35	19	25	163	33	38	30
16	25	25	121	18	24	24	23	32	130	21	22	29	30	28	129	21	27	27	24	30	158	35	31	32
29	32	51	220	47	39	36	47	51	198	39	44	40	44	31	193	42	40	44	35	32	212	34	44	45
18	15	22	118	28	19	13	30	28	105	23	23	24	19	16	95	23	18	20	17	17	106	21	17	23
11	17	29	102	19	20	23	17	23	93	16	21	16	25	15	98	19	22	24	18	15	106	13	27	22
32	43	64	280	53	58	58	62	49	246	53	55	50	49	39	259	48	41	61	51	58	233	49	38	38
14	18	33	147	26	31	25	39	26	125	21	29	23	29	23	133	29	20	30	29	25	125	30	22	19
18	25	31	133	27	27	33	23	23	121	32	26	27	20	16	126	19	21	31	22	33	108	19	16	19
45	59	51	277	52	49	52	65	59	304	59	55	77	55	58	352	60	64	77	74	77	414	80	89	81
18	27	28	139	28	23	31	31	26	163	28	28	38	36	33	174	33	33	36	34	38	230	41	48	46
27	32	23	138	24	26	21	34	33	141	31	27	39	19	25	178	27	31	41	40	39	184	39	41	35
22	37	35	158	32	35	35	26	30	169	36	21	38	33	41	201	45	40	40	40	36	230	46	42	52
14	17	21	84	22	18	20	13	11	90	18	9	17	20	26	104	28	15	19	23	19	128	29	23	31
8	20	14	74	10	17	15	13	19	79	18	12	21	13	15	97	17	25	21	17	17	102	17	19	21
25	34	42	191	35	37	38	44	37	200	45	29	44	44	38	200	50	32	43	43	32	223	36	48	58
13	20	25	109	17	21	22	26	23	112	23	15	31	23	20	99	21	15	23	25	15	119	19	27	27
12	14	17	82	18	16	16	18	14	88	22	14	13	21	18	101	29	17	20	18	17	104	17	21	31
66	71	75	360	80	64	61	73	82	384	73	83	86	80	62	365	82	69	74	72	68	451	82	85	95
44	37	40	183	46	30	29	40	38	199	41	35	44	46	33	187	44	39	36	29	39	217	36	43	44
22	34	35	177	34	34	32	33	44	185	32	48	42	34	29	178	38	30	38	43	29	234	46	42	51

		40～44歳						45～49歳						50～54歳						55～59歳					
38歳	39歳	合計	40歳	41歳	42歳	43歳	44歳	合計	45歳	46歳	47歳	48歳	49歳	合計	50歳	51歳	52歳	53歳	54歳	合計	55歳	56歳	57歳	58歳	59歳
1,567	1,501	7,120	1,511	1,470	1,434	1,410	1,295	5,850	1,152	1,181	1,180	1,173	1,164	5,891	1,181	1,165	1,175	1,206	1,164	6,037	1,185	1,185	1,262	1,203	1,202
803	775	3,626	788	773	714	711	640	2,972	586	592	596	600	598	3,009	610	609	593	594	603	3,123	611	630	652	621	609
764	726	3,494	723	697	720	699	655	2,878	566	589	584	573	566	2,882	571	556	582	612	561	2,914	574	555	610	582	593
29	17	110	23	18	24	28	17	113	18	23	23	22	27	97	26	10	22	19	20	78	17	16	12	17	16
16	8	56	9	11	11	16	9	63	9	11	10	13	20	52	11	8	15	9	9	39	11	7	6	7	8
13	9	54	14	7	13	12	8	50	9	12	13	9	7	45	15	2	7	10	11	39	6	9	6	10	8
10	12	36	5	8	7	8	8	27	7	5	1	6	8	34	7	5	10	8	4	46	6	7	8	14	11
3	6	14	1	4	1	4	4	14	2	3	1	3	5	14	2	3	4	4	1	28	4	5	5	7	7
7	6	22	4	4	6	4	4	13	5	2	-	3	3	20	5	2	6	4	3	18	2	2	3	7	4
14	21	67	16	13	13	10	15	76	18	21	8	15	14	75	16	15	15	19	10	69	15	14	12	15	13
7	12	34	15	1	8	4	6	37	9	10	5	7	6	44	9	10	9	12	4	35	7	8	6	8	6
7	9	33	1	12	5	6	9	39	9	11	3	8	8	31	7	5	6	7	6	34	8	6	6	7	7
15	13	79	21	15	13	13	17	98	14	23	19	20	22	84	21	12	20	11	20	66	14	9	19	13	11
7	8	37	13	6	7	3	8	51	9	13	8	11	10	46	12	8	11	5	10	40	9	4	9	9	9
8	5	42	8	9	6	10	9	47	5	10	11	9	12	38	9	4	9	6	10	26	5	5	10	4	2
192	174	901	197	193	160	185	166	653	143	122	147	127	114	586	125	109	114	127	111	643	134	119	144	125	121
105	93	447	95	95	76	90	91	333	75	64	69	65	60	279	75	46	50	56	52	316	65	61	71	59	60
87	81	454	102	98	84	95	75	320	68	58	78	62	54	307	50	63	64	71	59	327	69	58	73	66	61
111	117	562	98	113	120	117	114	502	97	100	112	94	99	462	90	92	98	104	78	448	85	88	111	82	82
52	58	284	63	62	59	49	51	258	54	49	56	53	46	234	37	53	49	58	37	238	46	46	54	52	40
59	59	278	35	51	61	68	63	244	43	51	56	41	53	228	53	39	49	46	41	210	39	42	57	30	42
125	107	538	114	112	110	104	98	403	67	88	80	74	94	419	80	75	85	98	81	490	89	95	92	112	102
67	49	263	59	50	50	52	52	200	33	42	40	38	47	208	37	40	45	44	42	232	41	53	42	46	50
58	58	275	55	62	60	52	46	203	34	46	40	36	47	211	43	35	40	54	39	258	48	42	50	66	52
104	109	469	103	102	102	76	86	366	78	85	66	82	55	323	72	62	64	60	65	362	67	62	70	78	85
58	56	231	45	58	46	36	46	175	40	39	34	39	23	148	39	32	23	27	27	176	41	32	22	45	36
46	53	238	58	44	56	40	40	191	38	46	32	43	32	175	33	30	41	33	38	186	26	30	48	33	49
11	7	45	11	15	9	6	4	47	10	11	7	9	10	40	11	11	3	9	6	44	6	10	7	14	7
4	3	28	4	12	5	5	2	25	5	6	4	5	5	19	7	4	2	3	3	30	5	7	6	11	1
7	4	17	7	3	4	1	2	22	5	5	3	4	5	21	4	7	1	6	3	14	1	3	1	3	6
17	7	55	10	10	12	11	12	58	10	16	9	15	8	68	14	13	15	13	13	78	11	11	21	14	21
10	5	30	3	5	6	9	7	26	4	7	5	4	6	34	6	5	8	9	6	43	5	7	14	10	7
7	2	25	7	5	6	2	5	32	6	9	4	11	2	34	8	8	7	4	7	35	6	4	7	4	14
28	25	120	26	25	23	24	22	72	11	12	22	13	14	84	26	12	13	18	15	96	18	20	21	14	23
15	7	67	14	14	13	14	12	42	3	10	13	9	7	44	14	8	7	8	7	56	11	9	14	8	14
13	18	53	12	11	10	10	10	30	8	2	9	4	7	40	12	4	6	10	8	40	7	11	7	6	9
26	24	111	22	11	27	30	21	107	24	18	25	15	25	87	20	22	17	18	10	94	18	25	11	21	19
16	9	53	10	6	16	14	7	54	14	6	12	10	12	42	12	10	8	8	4	49	10	12	6	12	9
10	15	58	12	5	11	16	14	53	10	12	13	5	13	45	8	12	9	10	6	45	8	13	5	9	10
21	24	111	23	20	26	26	16	78	19	20	15	15	9	92	12	16	26	20	18	105	17	21	25	19	23
8	8	61	8	11	18	12	12	39	8	12	9	6	4	43	5	7	15	8	8	58	10	12	13	11	12
13	16	50	15	9	8	14	4	39	11	8	6	9	5	49	7	9	11	12	10	47	7	9	12	8	11
5	3	25	4	2	7	7	5	16	1	2	6	3	4	21	3	8	5	3	2	18	1	3	3	6	5
2	1	15	2	1	4	5	3	7	1	-	3	2	1	6	-	1	1	2	2	9	-	1	2	4	2
3	2	10	2	1	3	2	2	9	-	2	3	1	3	15	3	7	4	1	-	9	1	2	1	2	3
12	9	68	17	10	16	16	9	58	13	7	11	14	13	54	9	14	16	4	11	47	9	9	8	8	13
6	4	35	11	5	9	9	1	31	8	4	4	7	8	29	3	7	10	3	6	29	5	4	6	7	7
6	5	33	6	5	7	7	8	27	5	3	7	7	5	25	6	7	6	1	5	18	4	5	2	1	6
13	11	42	10	13	4	7	8	40	5	6	6	10	13	53	10	6	11	13	13	42	12	9	7	9	5
6	6	24	4	8	4	4	4	19	3	2	4	4	6	27	8	3	5	5	6	24	9	5	3	4	3
7	5	18	6	5	-	3	4	21	2	4	2	6	7	26	2	3	6	8	7	18	3	4	4	5	2
27	21	85	22	17	15	17	14	63	13	11	12	18	9	73	12	16	20	11	14	73	16	15	16	11	15
12	13	35	7	7	8	7	6	25	4	4	5	5	7	41	6	9	10	7	9	33	8	5	8	5	7

15	8	50	15	10	7	10	8	38	9	7	7	13	2	32	6	7	10	4	5	40	8	10	8	6	8
53	42	197	46	43	35	36	37	201	35	44	39	43	40	188	25	42	41	28	52	209	49	41	49	28	42
24	22	96	24	20	18	23	11	94	21	19	19	21	14	93	14	20	24	12	23	103	24	18	23	17	21
29	20	101	22	23	17	13	26	107	14	25	20	22	26	95	11	22	17	16	29	106	25	23	26	11	21
96	95	412	65	86	95	95	71	367	89	67	69	73	69	289	61	65	45	56	62	336	77	70	62	64	63
50	56	206	36	38	46	45	41	196	45	37	40	39	35	158	31	37	25	29	36	178	38	42	32	32	34
46	39	206	29	48	49	50	30	171	44	30	29	34	34	131	30	28	20	27	26	158	39	28	30	32	29
51	67	262	64	53	49	54	42	232	50	42	40	52	48	214	38	52	55	30	39	202	41	38	49	42	32
25	27	152	40	35	25	30	22	126	25	21	22	30	28	120	20	27	32	20	21	105	22	19	22	26	16
26	40	110	24	18	24	24	20	106	25	21	18	22	20	94	18	25	23	10	18	97	19	19	27	16	16
83	91	374	75	87	71	68	73	344	63	66	76	61	78	369	71	77	72	71	78	347	76	64	72	69	66
43	51	209	42	58	34	40	35	172	28	33	36	31	44	188	38	42	40	29	39	177	36	32	39	36	34
40	40	165	33	29	37	28	38	172	35	33	40	30	34	181	33	35	32	42	39	170	40	32	33	33	32
89	97	461	103	96	87	107	68	294	62	57	56	57	62	320	63	59	59	68	71	342	65	72	58	75	72
47	52	246	56	54	52	49	35	154	35	23	29	34	33	160	35	30	30	33	32	165	39	32	32	29	33
42	45	215	47	42	35	58	33	140	27	34	27	23	29	160	28	29	29	35	39	177	26	40	26	46	39
68	54	268	57	61	50	45	55	216	36	51	49	42	38	287	58	46	46	68	69	287	48	68	53	62	56
36	26	138	31	28	34	18	27	113	17	29	23	22	22	158	34	26	25	32	41	156	22	37	36	30	31
32	28	130	26	33	16	27	28	103	19	22	26	20	16	129	24	20	21	36	28	131	26	31	17	32	25
50	39	200	36	36	44	46	38	154	31	29	21	32	41	194	36	40	41	39	38	207	44	39	50	38	36
23	22	98	18	21	20	21	18	80	12	17	14	16	21	103	20	20	20	18	25	113	23	24	24	22	20
27	17	102	18	15	24	25	20	74	19	12	7	16	20	91	16	20	21	21	13	94	21	15	26	16	16
54	54	304	68	64	62	53	57	279	56	58	56	58	51	277	53	52	54	62	56	244	42	43	57	40	62
20	34	155	33	38	32	24	28	144	25	29	37	26	27	161	21	37	34	34	35	132	24	25	29	23	31
34	20	149	35	26	30	29	29	135	31	29	19	32	24	116	32	15	20	28	21	112	18	18	28	17	31
87	77	357	87	79	60	60	71	260	49	56	55	58	42	321	70	58	51	80	62	284	47	51	57	55	74
52	43	176	46	37	29	33	31	136	24	34	28	30	20	158	35	29	18	40	36	146	18	31	33	27	37
35	34	181	41	42	31	27	40	124	25	22	27	28	22	163	35	29	33	40	26	138	29	20	24	28	37
43	47	223	48	44	62	34	35	179	42	36	34	32	35	145	27	32	38	24	24	165	36	29	40	32	28
21	24	122	27	22	36	19	18	98	25	18	15	22	18	74	18	11	21	12	12	88	18	17	26	13	14
22	23	101	21	22	26	15	17	81	17	18	19	10	17	71	9	21	17	12	12	77	18	12	14	19	14
41	40	219	46	40	41	50	42	180	29	38	38	34	41	226	48	46	46	42	44	233	46	52	52	49	34
23	23	113	23	24	15	32	19	90	14	20	14	17	25	121	24	28	20	21	28	133	25	29	32	28	19
18	17	106	23	16	26	18	23	90	15	18	24	17	16	105	24	18	26	21	16	100	21	23	20	21	15
92	97	419	94	84	90	77	74	367	62	67	78	79	81	409	77	98	73	83	78	382	79	85	76	77	65
45	49	201	49	42	32	44	34	170	34	30	37	31	38	205	37	48	32	46	42	192	35	46	37	33	41
47	48	218	45	42	58	33	40	197	28	37	41	48	43	204	40	50	41	37	36	190	44	39	39	44	24

60～64歳						65～69歳						70～74歳						75～79歳							
合計	60歳	61歳	62歳	63歳	64歳	合計	65歳	66歳	67歳	68歳	69歳	合計	70歳	71歳	72歳	73歳	74歳	合計	75歳	76歳	77歳	78歳	79歳	合計	80歳
5,400	1,153	1,145	1,053	1,000	1,049	4,547	1,029	934	906	867	811	2,778	702	659	553	503	361	2,076	413	433	414	408	408	1,884	427
2,725	577	566	547	487	548	2,216	511	455	450	425	375	1,343	349	296	276	237	185	956	192	203	188	195	178	775	166
2,675	576	579	506	513	501	2,331	518	479	456	442	436	1,435	353	363	277	266	176	1,120	221	230	226	213	230	1,109	261
98	20	18	17	20	23	87	20	15	18	17	17	60	12	10	14	14	10	44	11	7	9	14	3	38	10
52	11	8	12	9	12	48	11	4	13	8	12	24	5	3	5	7	4	22	5	3	4	7	3	17	6
46	9	10	5	11	11	39	9	11	5	9	5	36	7	7	9	7	6	22	6	4	5	7	-	21	4
54	13	10	5	16	10	51	13	9	12	5	12	25	8	6	2	7	2	19	3	7	1	2	6	20	3
26	4	3	1	11	7	28	4	7	7	4	6	16	6	2	2	5	1	10	1	4	-	2	3	10	2
28	9	7	4	5	3	23	9	2	5	1	6	9	2	4	-	2	1	9	2	3	1	-	3	10	1
63	11	9	14	12	17	73	19	15	11	11	17	49	19	9	8	9	4	34	5	8	9	6	6	50	9
38	5	8	9	7	9	37	10	8	6	8	5	21	10	3	5	3	-	14	3	1	5	3	2	21	4
25	6	1	5	5	8	36	9	7	5	3	12	28	9	6	3	6	4	20	2	7	4	3	4	29	5
83	23	14	19	16	11	81	15	19	14	19	14	36	8	10	9	6	3	53	8	11	15	7	12	38	6
38	10	3	13	6	6	45	9	12	7	13	4	20	5	5	5	4	1	23	3	6	4	4	6	15	2
45	13	11	6	10	5	36	6	7	7	6	10	16	3	5	4	2	2	30	5	5	11	3	6	23	4
549	118	128	100	106	97	459	94	95	97	96	77	259	62	66	50	46	35	178	34	33	41	39	31	147	34
265	62	60	48	46	49	217	45	48	48	42	34	125	31	25	25	24	20	78	17	20	17	15	9	65	14
284	56	68	52	60	48	242	49	47	49	54	43	134	31	41	25	22	15	100	17	13	24	24	22	82	20
327	73	67	64	61	62	290	79	57	53	54	47	173	44	33	49	27	20	129	24	26	26	29	24	105	18
160	37	40	25	34	24	139	40	20	30	30	19	92	30	12	24	14	12	58	11	14	9	13	11	41	7
167	36	27	39	27	38	151	39	37	23	24	28	81	14	21	25	13	8	71	13	12	17	16	13	64	11
366	70	78	70	83	65	276	67	61	59	45	44	166	49	38	32	24	23	115	20	27	22	18	28	68	21
165	36	32	36	36	25	140	35	34	28	19	24	75	18	19	18	12	8	47	8	12	9	8	10	23	10
201	34	46	34	47	40	136	32	27	31	26	20	91	31	19	14	12	15	68	12	15	13	10	18	45	11
366	77	72	65	68	84	284	58	51	62	48	65	168	49	41	32	30	16	102	24	19	22	16	21	104	21
183	34	32	36	32	49	139	30	22	27	28	32	78	24	18	13	10	13	47	8	13	10	6	10	34	7
183	43	40	29	36	35	145	28	29	35	20	33	90	25	23	19	20	3	55	16	6	12	10	11	70	14
48	16	11	5	6	10	52	11	12	8	11	10	28	10	7	2	5	4	24	7	7	3	1	6	21	4
25	7	7	3	2	6	30	7	8	3	6	6	14	4	5	2	2	1	12	6	2	1	-	3	9	1
23	9	4	2	4	4	22	4	4	5	5	4	14	6	2	-	3	3	12	1	5	2	1	3	12	3
87	20	29	11	9	18	81	18	15	16	20	12	49	13	17	5	7	7	33	6	4	9	9	5	46	14
50	10	16	6	5	13	41	9	7	8	12	5	28	7	9	4	4	4	19	4	2	3	6	4	21	3
37	10	13	5	4	5	40	9	8	8	8	7	21	6	8	1	3	3	14	2	2	6	3	1	25	11
101	20	18	19	21	23	108	24	24	19	21	20	59	11	19	16	7	6	45	6	7	10	9	13	40	5
47	9	6	11	8	13	57	13	14	11	10	9	27	3	10	8	4	2	21	3	4	6	3	5	20	3
54	11	12	8	13	10	51	11	10	8	11	11	32	8	9	8	3	4	24	3	3	4	6	8	20	2
103	21	32	14	20	16	87	19	23	13	15	17	49	12	14	10	10	3	41	8	8	7	9	9	38	9
54	11	16	6	12	9	41	8	15	6	6	6	24	4	7	8	4	1	19	6	6	-	4	3	17	4
49	10	16	8	8	7	46	11	8	7	9	11	25	8	7	2	6	2	22	2	2	7	5	6	21	5
83	12	20	19	19	13	98	29	20	25	9	15	73	21	13	10	22	7	37	8	8	13	3	5	61	13
41	4	13	7	11	6	46	13	7	13	5	8	34	9	7	3	10	5	15	3	4	7	-	1	26	5
42	8	7	12	8	7	52	16	13	12	4	7	39	12	6	7	12	2	22	5	4	6	3	4	35	8
25	4	4	10	5	2	21	7	3	5	3	3	12	1	2	3	4	2	9	2	3	-	1	3	16	-
14	2	2	4	4	2	9	2	1	3	2	1	8	1	1	2	2	2	3	1	1	-	-	1	8	-
11	2	2	6	1	-	12	5	2	2	1	2	4	-	1	1	2	-	6	1	2	-	1	2	8	-
57	8	13	12	12	12	49	8	7	14	8	12	38	7	5	11	8	7	31	8	8	4	5	6	34	9
27	3	6	5	7	6	29	6	2	9	6	6	17	1	1	8	2	5	16	5	2	1	4	4	11	2
30	5	7	7	5	6	20	2	5	5	2	6	21	6	4	3	6	2	15	3	6	3	1	2	23	7
52	12	8	13	6	13	45	7	10	9	12	7	32	14	6	3	4	5	19	4	4	1	8	2	15	2
31	6	3	8	6	8	21	2	4	6	5	4	17	9	3	1	1	3	9	2	1	1	5	-	5	-
21	6	5	5	-	5	24	5	6	3	7	3	15	5	3	2	3	2	10	2	3	-	3	2	10	2
56	5	14	10	13	14	73	14	25	13	9	12	43	11	7	8	12	5	41	7	9	6	7	12	39	6
31	5	4	9	6	7	39	10	12	6	6	5	20	7	2	2	5	4	20	2	4	2	4	8	19	3

25	-	10	1	7	7	34	4	13	7	3	7	23	4	5	6	7	1	21	5	5	4	3	4	20	3
177	47	30	31	28	41	152	26	34	33	32	27	79	11	31	15	11	11	71	13	18	17	8	15	69	22
83	22	16	18	9	18	72	15	17	10	17	13	37	4	21	6	3	3	35	8	8	8	2	9	26	11
94	25	14	13	19	23	80	11	17	23	15	14	42	7	10	9	8	8	36	5	10	9	6	6	43	11
286	64	58	61	49	54	199	48	40	38	45	28	139	43	38	21	21	16	111	12	32	19	24	24	86	23
146	32	26	32	24	32	103	28	20	16	22	17	59	18	15	8	9	9	45	5	11	10	10	9	40	10
140	32	32	29	25	22	96	20	20	22	23	11	80	25	23	13	12	7	66	7	21	9	14	15	46	13
183	40	41	30	32	40	158	37	33	28	28	32	94	24	21	22	16	11	65	12	19	10	14	10	55	18
89	20	20	16	12	21	76	18	19	10	14	15	45	14	10	9	8	4	31	3	10	4	7	7	23	6
94	20	21	14	20	19	82	19	14	18	14	17	49	10	11	13	8	7	34	9	9	6	7	3	32	12
302	64	65	60	54	59	238	54	60	31	46	47	135	36	29	28	28	14	104	26	22	20	16	20	86	16
150	34	34	36	20	26	112	26	30	12	22	22	73	21	13	13	18	8	45	13	7	11	8	6	32	4
152	30	31	24	34	33	126	28	30	19	24	25	62	15	16	15	10	6	59	13	15	9	8	14	54	12
318	66	79	52	67	54	297	78	67	49	55	48	154	34	33	34	29	24	99	25	17	17	23	17	77	18
155	34	34	25	31	31	134	32	32	26	23	21	75	16	15	21	11	12	47	13	7	9	10	8	30	7
163	32	45	27	36	23	163	46	35	23	32	27	79	18	18	13	18	12	52	12	10	8	13	9	47	11
253	50	51	60	46	46	207	53	39	47	36	32	125	29	25	22	27	22	105	18	15	30	30	12	119	21
135	21	33	32	25	24	102	24	18	27	17	16	59	17	11	8	13	10	49	7	5	16	17	4	46	5
118	29	18	28	21	22	105	29	21	20	19	16	66	12	14	14	14	12	56	11	10	14	13	8	73	16
153	31	34	37	29	22	128	29	29	34	19	17	89	18	26	17	17	11	63	12	13	15	10	13	53	10
92	18	23	23	16	12	61	18	16	12	8	7	44	7	12	10	8	7	28	3	6	8	6	5	20	3
61	13	11	14	13	10	67	11	13	22	11	10	45	11	14	7	9	4	35	9	7	7	4	8	33	7
231	45	50	52	33	51	191	43	24	40	49	35	139	32	31	27	23	26	106	17	20	28	24	17	98	25
131	28	27	27	22	27	86	17	14	18	23	14	65	12	11	19	10	13	55	8	14	14	16	3	46	12
100	17	23	25	11	24	105	26	10	22	26	21	74	20	20	8	13	13	51	9	6	14	8	14	52	13
312	67	71	69	47	58	205	48	26	54	39	38	146	40	39	30	20	17	95	20	18	19	20	18	90	18
154	32	38	32	20	32	96	22	13	30	15	16	74	22	16	14	11	11	51	11	8	11	10	11	40	5
158	35	33	37	27	26	109	26	13	24	24	22	72	18	23	16	9	6	44	9	10	8	10	7	50	13
151	33	27	31	29	31	149	24	35	31	40	19	73	17	17	12	16	11	54	18	7	2	13	14	47	7
80	21	12	17	14	16	71	13	8	18	22	10	48	10	12	10	9	7	27	8	5	2	5	7	19	4
71	12	15	14	15	15	78	11	27	13	18	9	25	7	5	2	7	4	27	10	2	-	8	7	28	3
206	50	28	49	35	44	138	31	35	24	22	26	96	17	23	24	15	17	81	17	23	12	14	15	89	25
113	25	13	27	20	28	71	14	14	18	13	12	40	7	7	10	9	7	33	6	10	3	6	8	40	13
93	25	15	22	15	16	67	17	21	6	9	14	56	10	16	14	6	10	48	11	13	9	8	7	49	12
310	73	66	54	58	59	270	56	51	49	53	61	190	50	43	37	38	22	168	38	33	27	29	41	135	40
150	34	31	23	32	30	126	30	29	22	19	26	84	27	21	13	15	8	77	19	13	13	14	18	51	13
160	39	35	31	26	29	144	26	22	27	34	35	106	23	22	24	23	14	91	19	20	14	15	23	84	27

4	6	3	4	10	1	3	2	4	-	6	1	1	2	2	-	-	-	-	-	-	-	
14	11	12	10	27	11	2	6	1	7	10	5	1	1	1	2	1	-	-	-	-	1	-
2	4	7	2	8	2	1	3	-	2	-	-	-	-	-	-	-	-	-	-	-	-	-
12	7	5	8	19	9	1	3	1	5	10	5	1	1	1	2	1	-	-	-	-	1	-
21	15	13	14	57	23	11	8	9	6	10	5	2	-	3	-	-	-	-	-	-	-	-
10	7	8	5	19	6	3	6	1	3	3	2	-	-	1	-	-	-	-	-	-	-	-
11	8	5	9	38	17	8	2	8	3	7	3	2	-	2	-	-	-	-	-	-	-	-
9	12	7	9	31	4	9	2	8	8	17	3	6	6	-	2	1	-	-	1	-	-	-
3	7	4	3	11	1	2	1	4	3	6	1	3	1	-	1	1	-	-	1	-	-	-
6	5	3	6	20	3	7	1	4	5	11	2	3	5	-	1	-	-	-	-	-	-	-
20	20	13	17	45	5	18	9	10	3	13	3	3	2	2	3	4	3	1	-	-	-	-
8	11	3	6	20	4	6	3	6	1	3	-	-	1	-	2	1	1	-	-	-	-	-
12	9	10	11	25	1	12	6	4	2	10	3	3	1	2	1	3	2	1	-	-	-	-
18	12	13	16	23	5	3	3	8	4	16	3	2	5	2	4	3	1	1	-	-	1	-
5	7	7	4	12	2	2	3	5	-	5	2	2	1	-	-	1	1	-	-	-	-	-
13	5	6	12	11	3	1	-	3	4	11	1	-	4	2	4	2	-	1	-	-	1	-
33	22	20	23	56	13	17	13	5	8	23	7	2	5	3	6	5	2	2	1	-	-	1
13	8	9	11	22	4	8	5	3	2	7	2	2	2	-	1	3	1	1	1	-	-	-
20	14	11	12	34	9	9	8	2	6	16	5	-	3	3	5	2	1	1	-	-	-	1
14	7	12	10	40	10	13	10	5	2	11	3	2	3	2	1	4	1	1	-	-	2	-
8	1	5	3	22	6	8	4	3	1	4	-	2	1	1	-	1	1	-	-	-	-	-
6	6	7	7	18	4	5	6	2	1	7	3	-	2	1	1	3	-	1	-	-	2	-
18	24	13	18	52	16	10	12	8	6	22	6	4	2	5	5	6	4	-	2	-	-	3
8	13	6	7	21	6	6	6	2	1	11	5	1	1	2	2	-	-	-	-	-	-	1
10	11	7	11	31	10	4	6	6	5	11	1	3	1	3	3	6	4	-	2	-	-	2
20	15	22	15	40	7	10	8	6	9	21	5	9	4	3	-	4	2	1	-	1	-	1
9	8	9	9	16	2	5	2	3	4	8	3	3	1	1	-	-	-	-	-	-	-	-
11	7	13	6	24	5	5	6	3	5	13	2	6	3	2	-	4	2	1	-	1	-	1
12	9	12	7	37	7	10	14	5	1	10	3	2	1	3	1	1	-	1	-	-	-	1
5	3	4	3	14	2	4	6	2	-	3	2	-	-	1	-	-	-	-	-	-	-	-
7	6	8	4	23	5	6	8	3	1	7	1	2	1	2	1	1	-	1	-	-	-	1
16	10	23	15	52	12	13	12	9	6	19	7	8	2	1	1	1	-	-	1	-	-	-
4	5	12	6	22	6	6	4	4	2	8	4	3	-	-	1	-	-	-	-	-	-	-
12	5	11	9	30	6	7	8	5	4	11	3	5	2	1	-	1	-	-	1	-	-	-
29	16	26	24	58	13	12	16	12	5	25	15	5	2	2	1	2	1	-	-	1	-	1
15	7	9	7	23	4	4	6	7	2	8	6	2	-	-	-	1	-	-	-	1	-	-
14	9	17	17	35	9	8	10	5	3	17	9	3	2	2	1	1	1	-	-	-	-	1

02-01 現住人口數年齡分配按單齡組 Resident Population by Single Year of Age

中華民國一零九年底 End of 2020

單位：人 Unit：Persons

年底別 End of Year	性別 Sex	總計 Grand Total	0歲 Years	1歲 Years	2歲 Years	3歲 Years	4歲 Years	5歲 Years	6歲 Years	7歲 Years	8歲 Years	9歲 Years	10歲 Years	11歲 Years	12歲 Years	13歲 Years
一百零九年一月 2020/01	計 T.	86,929	798	826	866	889	866	923	791	1,054	909	667	839	871	885	884
	男 M.	44,082	432	437	466	464	458	487	421	544	461	345	443	466	454	463
	女 F.	42,847	366	389	400	425	408	436	370	510	448	322	396	405	431	421
一百零九年二月 2020/02	計 T.	86,858	800	814	839	871	896	912	824	1,010	942	673	820	877	867	884
	男 M.	44,049	427	438	442	448	484	484	437	526	474	344	430	473	446	460
	女 F.	42,809	373	376	397	423	412	428	387	484	468	329	390	404	421	424
一百零九年三月 2020/03	計 T.	86,793	805	801	832	879	882	906	844	993	929	698	798	893	863	865
	男 M.	44,017	430	436	438	451	478	481	440	520	471	358	413	483	443	447
	女 F.	42,776	375	365	394	428	404	425	404	473	458	340	385	410	420	418
一百零九年四月 2020/04	計 T.	86,737	783	796	818	878	888	904	843	991	927	696	793	886	856	877
	男 M.	43,982	418	440	418	458	479	486	430	526	464	357	413	474	445	450
	女 F.	42,755	365	356	400	420	409	418	413	465	463	339	380	412	411	427
一百零九年五月 2020/05	計 T.	86,716	778	785	833	856	892	904	849	987	920	720	782	881	854	856
	男 M.	43,964	405	431	434	436	484	500	427	523	456	370	409	471	440	443
	女 F.	42,752	373	354	399	420	408	404	422	464	464	350	373	410	414	413
一百零九年六月 2020/06	計 T.	86,698	774	789	806	869	883	890	869	964	950	719	774	883	867	841
	男 M.	43,970	404	427	428	444	478	489	439	511	471	377	400	468	456	419
	女 F.	42,728	370	362	378	425	405	401	430	453	479	342	374	415	411	422
一百零九年七月 2020/07	計 T.	—	—	—	—	—	—	—	—	—	—	—	—	—	—	—
	男 M.	—	—	—	—	—	—	—	—	—	—	—	—	—	—	—
	女 F.	—	—	—	—	—	—	—	—	—	—	—	—	—	—	—
一百零九年八月 2020/08	計 T.	—	—	—	—	—	—	—	—	—	—	—	—	—	—	—
	男 M.	—	—	—	—	—	—	—	—	—	—	—	—	—	—	—
	女 F.	—	—	—	—	—	—	—	—	—	—	—	—	—	—	—
一百零九年九月 2020/09	計 T.	—	—	—	—	—	—	—	—	—	—	—	—	—	—	—
	男 M.	—	—	—	—	—	—	—	—	—	—	—	—	—	—	—
	女 F.	—	—	—	—	—	—	—	—	—	—	—	—	—	—	—
一百零九年十月 2020/10	計 T.	—	—	—	—	—	—	—	—	—	—	—	—	—	—	—
	男 M.	—	—	—	—	—	—	—	—	—	—	—	—	—	—	—
	女 F.	—	—	—	—	—	—	—	—	—	—	—	—	—	—	—
一百零九年十一月 2020/11	計 T.	—	—	—	—	—	—	—	—	—	—	—	—	—	—	—
	男 M.	—	—	—	—	—	—	—	—	—	—	—	—	—	—	—
	女 F.	—	—	—	—	—	—	—	—	—	—	—	—	—	—	—
一百零九年十二月 2020/12	計 T.	—	—	—	—	—	—	—	—	—	—	—	—	—	—	—
	男 M.	—	—	—	—	—	—	—	—	—	—	—	—	—	—	—
	女 F.	—	—	—	—	—	—	—	—	—	—	—	—	—	—	—

資料來源：彰化縣鹿港鎮戶政所。

Source : Lugang Township Household Registration Office, Changhua County

1.6-戶籍登記現住人口數按五歲、十歲年齡組分 Resident Population by 5-Year,10-Year Age Group

年(月)底別 End of Year (Month)	總人口數 Total	0~4歲 Years	5~9歲 Years	10~14歲 Years	15~19歲 Years	20~24歲 Years	25~29歲 Years	30~34歲 Years	35~39歲 Years	40~44歲 Years	45~49歲 Years	50~54歲 Years	55~59歲 Years	60~64歲 Years	65~69歲 Years	70~74歲 Years	75~79歲 Years	80~84歲 Years	85~89歲 Years	90~94歲 Years	95~99歲 Years	100歲以上 Years & Over
一百零九年2020	0	0	0	0	0	0	0	0	0	0	0	0	0	0	0	0	0	0	0	0	0	0
一月 Jan.	86,929	4,245	4,344	4,393	5,215	5,949	6,124	6,360	7,551	7,005	5,884	5,904	6,065	5,373	4,400	2,683	2,122	1,862	972	393	75	10
二月 Feb.	86,858	4,220	4,361	4,363	5,205	5,920	6,151	6,297	7,540	7,034	5,858	5,904	6,014	5,411	4,439	2,704	2,119	1,856	986	385	81	10
三月 Mar.	86,793	4,199	4,370	4,354	5,175	5,914	6,108	6,309	7,531	7,038	5,849	5,900	6,023	5,405	4,455	2,734	2,096	1,862	993	389	78	11
四月 Apr.	86,737	4,163	4,361	4,329	5,147	5,936	6,078	6,286	7,536	7,060	5,864	5,886	6,021	5,425	4,458	2,765	2,088	1,867	990	391	75	11
五月 May	86,716	4,144	4,380	4,301	5,131	5,933	6,050	6,283	7,521	7,085	5,860	5,880	6,035	5,423	4,498	2,763	2,087	1,884	984	390	73	11
六月 June	86,698	4,121	4,392	4,297	5,108	5,929	6,031	6,291	7,489	7,120	5,850	5,891	6,037	5,400	4,547	2,778	2,076	1,884	982	390	74	11
七月 July	0	0	0	0	0	0	0	0	0	0	0	0	0	0	0	0	0	0	0	0	0	0
八月 Aug.	0	0	0	0	0	0	0	0	0	0	0	0	0	0	0	0	0	0	0	0	0	0
九月 Sept.	0	0	0	0	0	0	0	0	0	0	0	0	0	0	0	0	0	0	0	0	0	0
十月 Oct.	0	0	0	0	0	0	0	0	0	0	0	0	0	0	0	0	0	0	0	0	0	0
十一月 Nov.	0	0	0	0	0	0	0	0	0	0	0	0	0	0	0	0	0	0	0	0	0	0
十二月 Dec.	0	0	0	0	0	0	0	0	0	0	0	0	0	0	0	0	0	0	0	0	0	0

資料來源：彰化縣鹿港鎮戶政所。

Source : Lugang Township Household Registration Office, Changhua County

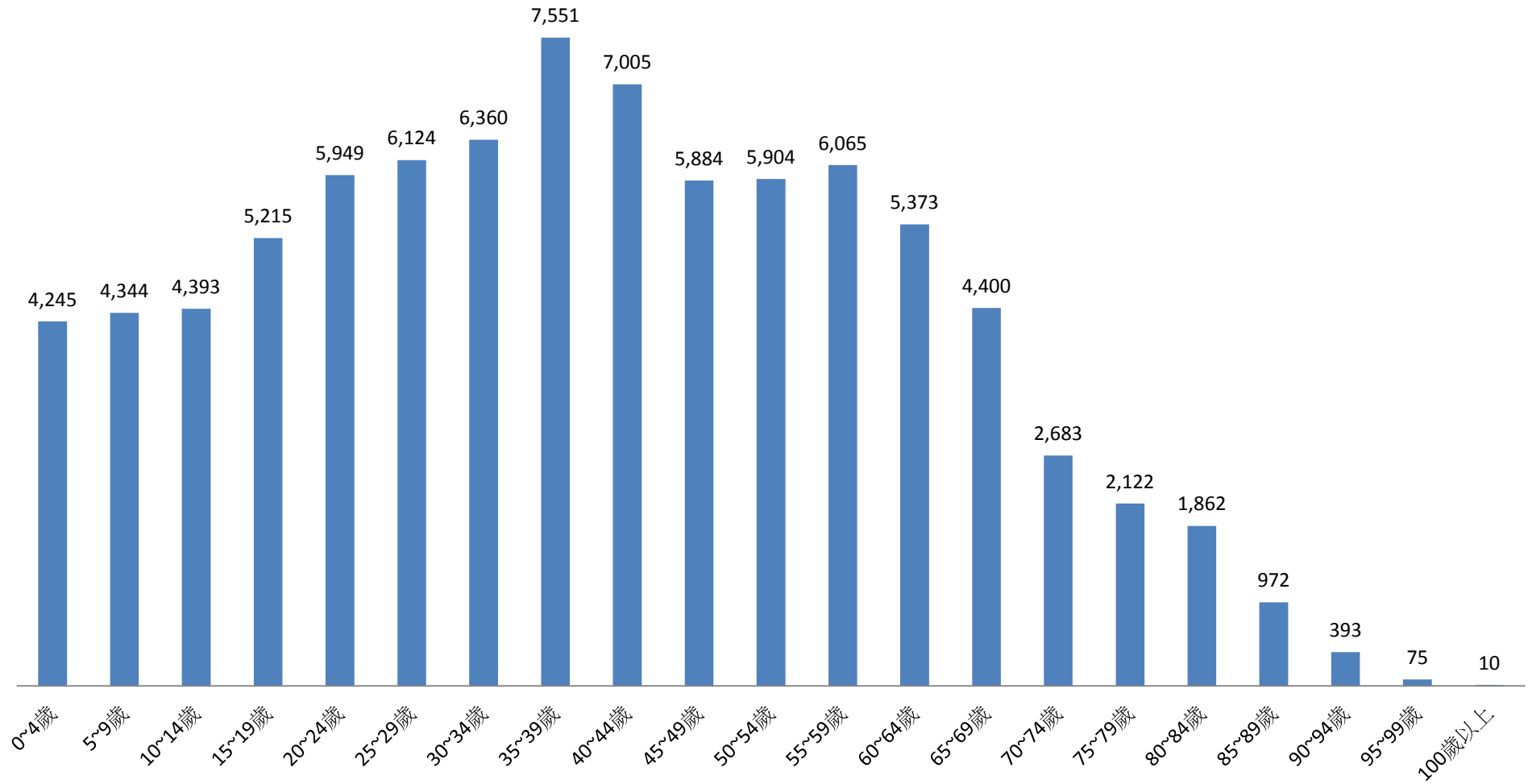
2.10 齡組 (人數)

2.10 齡組 (占總人口百分比%)

95~99歲 Years	100歲以上 Years & Over	年(月)底別 End of Year (Month)	0-9歲 Years	10-19歲 Years	20-29歲 Years	30-39歲 Years	40-49歲 Years	50-59歲 Years	60-69歲 Years	70-79歲 Years	80-89歲 Years	90-99歲 Years	100歲以上 Years & Over	年(月)底別 End of Year (Month)	0-9歲 Years	10-19歲 Years	20-29歲 Years
#DIV/0!	#DIV/0!	一百零九年2020	0	0	0	0	0	0	0	0	0	0	0	一百零九年2020	#DIV/0!	#DIV/0!	#DIV/0!
0.09	0.01	一月 Jan.	8,589	9,608	12,073	13,911	12,889	11,969	9,773	4,805	2,834	468	10	一月 Jan.	9.88	11.05	13.89
0.09	0.01	二月 Feb.	8,581	9,568	12,071	13,837	12,892	11,918	9,850	4,823	2,842	466	10	二月 Feb.	9.88	11.02	13.90
0.09	0.01	三月 Mar.	8,569	9,529	12,022	13,840	12,887	11,923	9,860	4,830	2,855	467	11	三月 Mar.	9.87	10.98	13.85
0.09	0.01	四月 Apr.	8,524	9,476	12,014	13,822	12,924	11,907	9,883	4,853	2,857	466	11	四月 Apr.	9.83	10.92	13.85
0.08	0.01	五月 May	8,524	9,432	11,983	13,804	12,945	11,915	9,921	4,850	2,868	463	11	五月 May	9.83	10.88	13.82
0.09	0.01	六月 June	8,513	9,405	11,960	13,780	12,970	11,928	9,947	4,854	2,866	464	11	六月 June	9.82	10.85	13.80
#DIV/0!	#DIV/0!	七月 July	0	0	0	0	0	0	0	0	0	0	0	七月 July	#DIV/0!	#DIV/0!	#DIV/0!
#DIV/0!	#DIV/0!	八月 Aug.	0	0	0	0	0	0	0	0	0	0	0	八月 Aug.	#DIV/0!	#DIV/0!	#DIV/0!
#DIV/0!	#DIV/0!	九月 Sept.	0	0	0	0	0	0	0	0	0	0	0	九月 Sept.	#DIV/0!	#DIV/0!	#DIV/0!
#DIV/0!	#DIV/0!	十月 Oct.	0	0	0	0	0	0	0	0	0	0	0	十月 Oct.	#DIV/0!	#DIV/0!	#DIV/0!
#DIV/0!	#DIV/0!	十一月 Nov.	0	0	0	0	0	0	0	0	0	0	0	十一月 Nov.	#DIV/0!	#DIV/0!	#DIV/0!
#DIV/0!	#DIV/0!	十二月 Dec.	0	0	0	0	0	0	0	0	0	0	0	十二月 Dec.	#DIV/0!	#DIV/0!	#DIV/0!

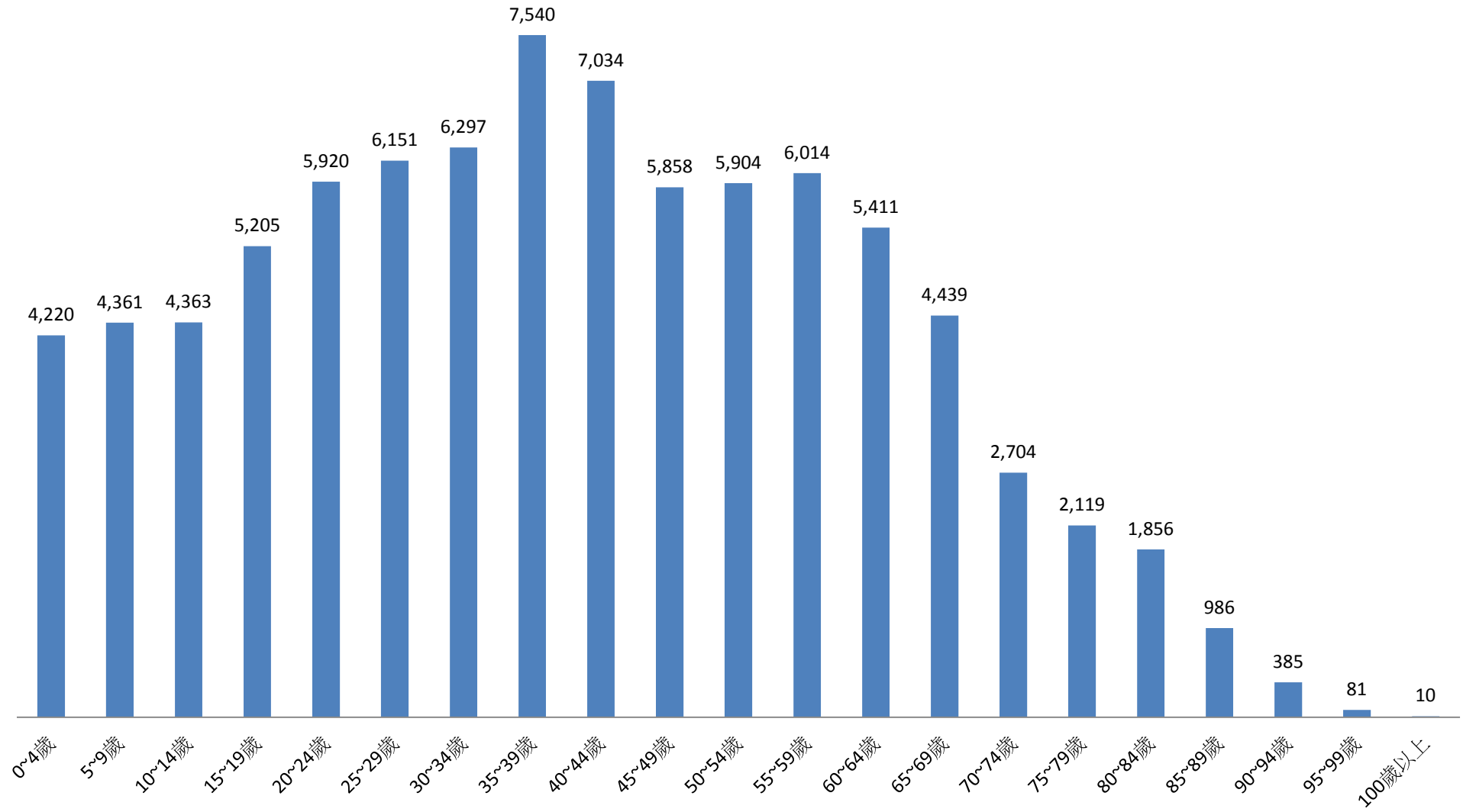
彰化縣鹿港鎮民國109年1月按5歲組分統計圖

■ 人數



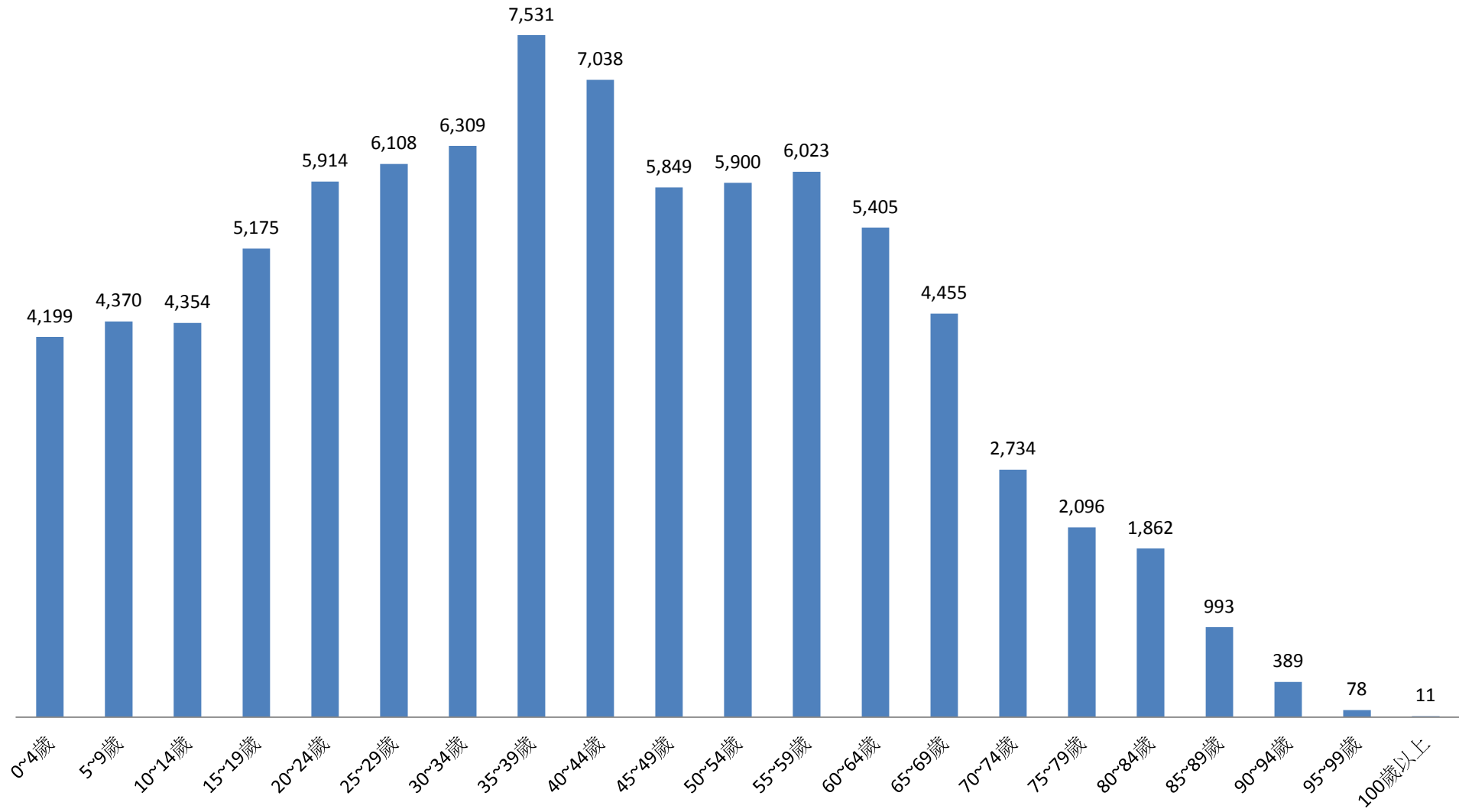
彰化縣鹿港鎮民國109年2月按5歲組分統計圖

■ 人數



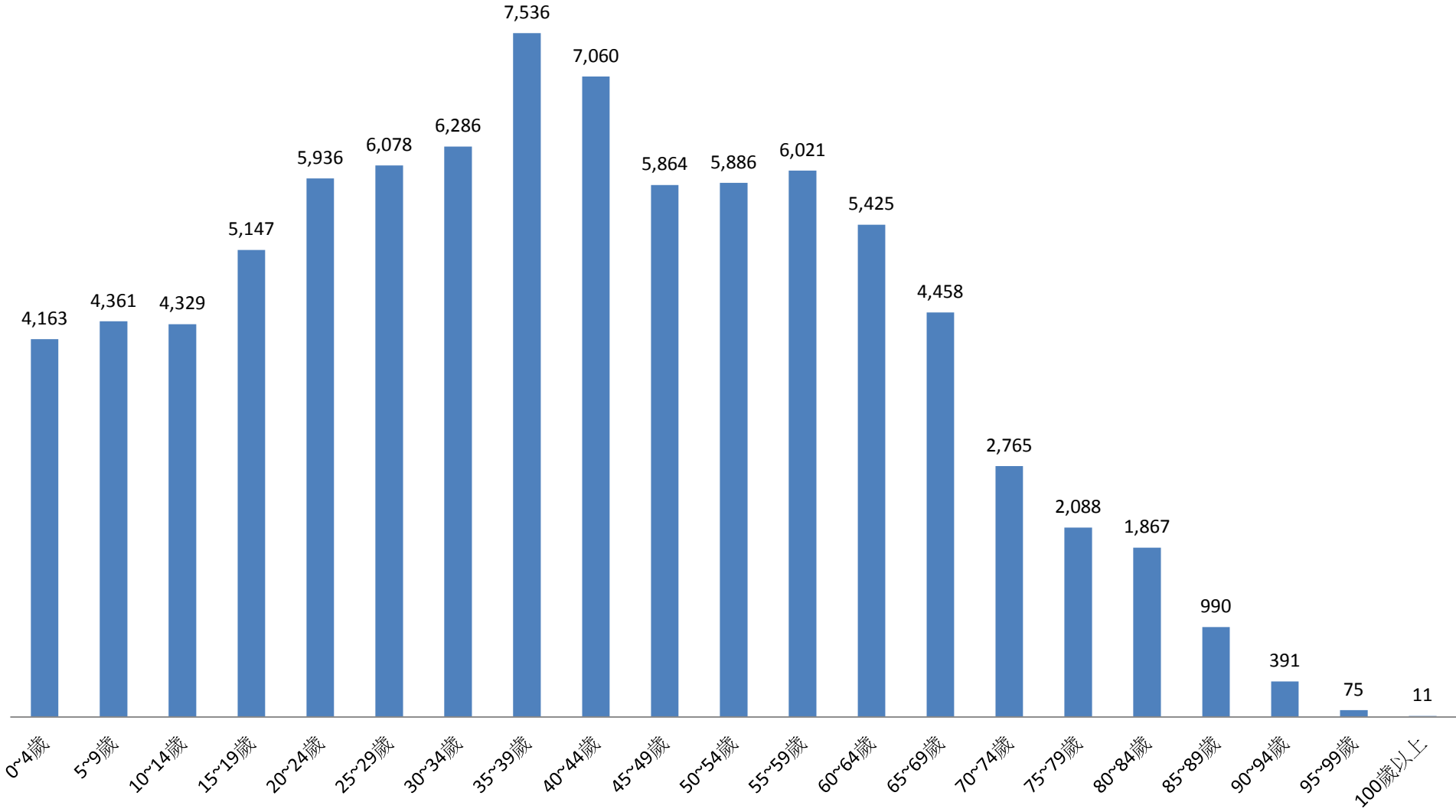
彰化縣鹿港鎮民國109年3月按5歲組分統計圖

■ 人數



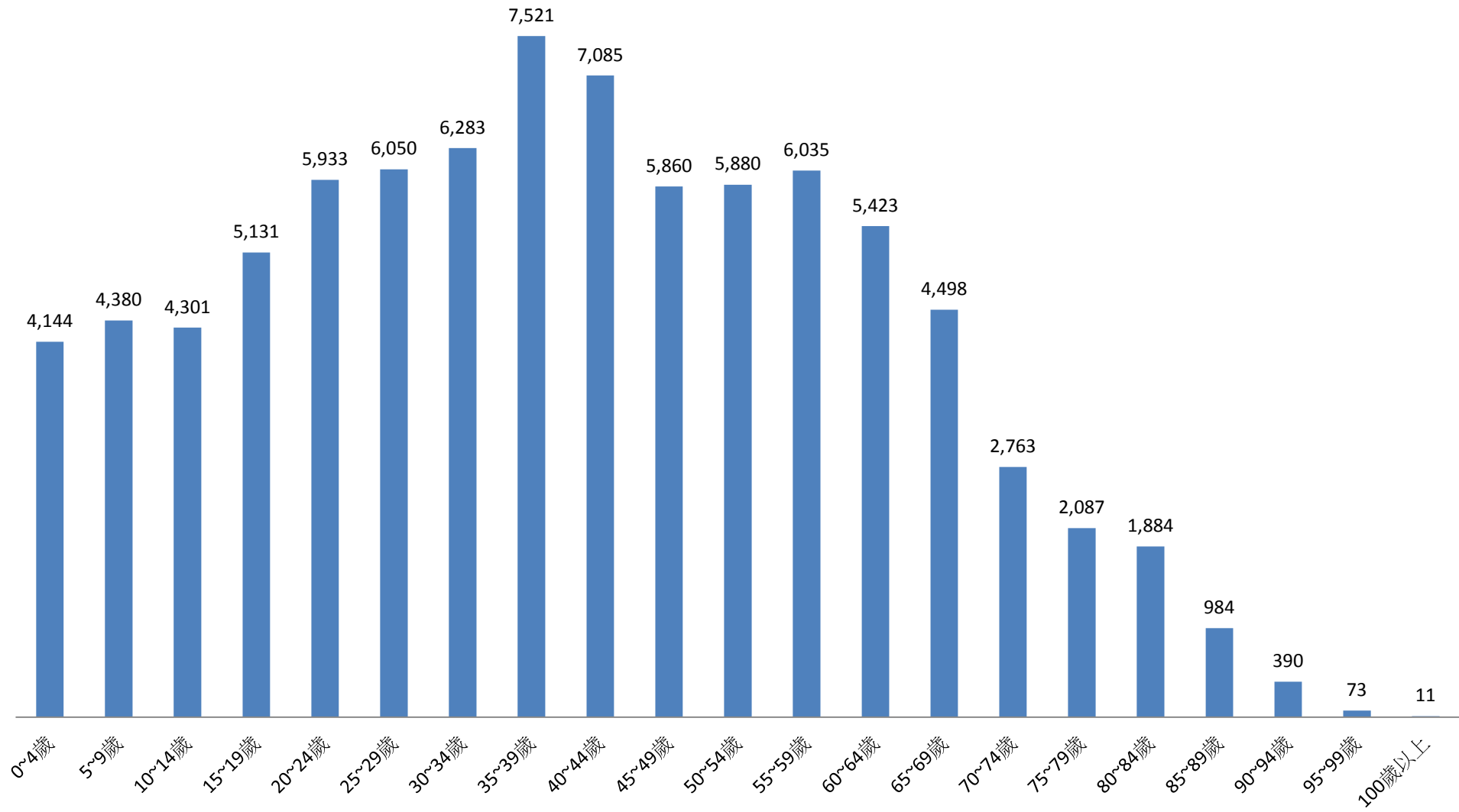
彰化縣鹿港鎮民國109年4月按5歲組分統計圖

■ 人數



彰化縣鹿港鎮民國109年5月按5歲組分統計圖

■ 人數



彰化縣鹿港鎮民國109年6月按5歲組分統計圖

■ 人數

