

	女	592	22	-	2	9	7	4	58	8	13	12	17	8	37	8	4	9	5	11	28	6	3
街尾里	計	2,814	130	26	23	23	30	28	222	36	48	56	39	43	158	34	38	27	31	28	139	26	29
	男	1,393	65	15	12	12	13	13	122	21	25	30	22	24	84	17	18	13	18	18	76	14	14
頂番里	女	1,421	65	11	11	11	17	15	100	15	23	26	17	19	74	17	20	14	13	10	63	12	15
	計	4,780	238	42	47	47	39	63	251	54	54	57	50	36	239	41	55	41	56	46	324	60	50
頭崙里	男	2,426	115	22	21	22	18	32	140	35	23	30	31	21	119	19	30	18	30	22	166	33	23
	女	2,354	123	20	26	25	21	31	111	19	31	27	19	15	120	22	25	23	26	24	158	27	27
頭崙里	計	3,173	159	30	27	38	29	35	130	25	25	22	38	20	175	27	37	34	50	27	219	36	37
	男	1,611	80	16	17	14	17	16	71	14	13	13	20	11	86	13	23	14	25	11	129	25	19
廖厝里	女	1,562	79	14	10	24	12	19	59	11	12	9	18	9	89	14	14	20	25	16	90	11	18
	計	4,873	224	35	48	47	36	58	179	35	21	46	43	34	204	23	44	35	35	67	287	55	50
溝墘里	男	2,512	134	19	31	30	21	33	85	18	8	29	19	11	105	10	24	16	21	34	156	27	28
	女	2,361	90	16	17	17	15	25	94	17	13	17	24	23	99	13	20	19	14	33	131	28	22
草中里	計	5,080	270	57	51	53	60	49	235	52	47	47	49	40	256	47	43	49	51	66	310	55	58
	男	2,584	134	27	22	29	25	31	128	27	27	30	18	26	142	27	23	24	25	43	155	35	29
頭南里	女	2,496	136	30	29	24	35	18	107	25	20	17	31	14	114	20	20	25	26	23	155	20	29
	計	3,748	149	34	30	30	29	26	152	34	33	30	34	21	192	40	40	31	36	45	204	26	37
山崙里	男	1,910	70	18	13	14	16	9	75	18	17	16	15	9	101	18	21	17	22	23	110	15	21
	女	1,838	79	16	17	16	13	17	77	16	16	14	19	12	91	22	19	14	14	22	94	11	16
海埔里	計	2,583	113	32	21	22	26	12	81	13	11	16	24	17	98	23	16	19	22	18	174	31	34
	男	1,322	64	20	12	13	14	5	45	7	8	9	10	11	48	14	8	10	6	10	80	14	13
詔安里	女	1,261	49	12	9	9	12	7	36	6	3	7	14	6	50	9	8	9	16	8	94	17	21
	計	3,608	152	29	29	35	28	31	124	21	27	28	22	26	150	26	29	33	31	31	207	42	24
洋厝里	男	1,867	81	13	20	12	17	19	62	11	17	12	12	10	72	14	13	13	20	12	110	27	18
	女	1,741	71	16	9	23	11	12	62	10	10	16	10	16	78	12	16	20	11	19	97	15	6
詔安里	計	4,274	236	53	50	41	54	38	150	42	23	32	30	23	168	31	27	37	31	42	240	30	56
	男	2,176	129	34	26	24	21	24	72	26	11	12	13	10	96	22	15	20	18	21	120	17	28
洋厝里	女	2,098	107	19	24	17	33	14	78	16	12	20	17	13	72	9	12	17	13	21	120	13	28
	計	2,444	123	27	26	28	17	25	88	21	23	10	17	17	87	16	21	12	15	23	151	29	28
詔安里	男	1,294	73	12	15	20	9	17	47	9	10	4	10	14	43	8	9	9	8	9	83	14	15
	女	1,150	50	15	11	8	8	8	41	12	13	6	7	3	44	8	12	3	7	14	68	15	13
永安里	計	2,817	98	15	27	10	21	25	85	23	10	21	21	10	105	17	21	16	24	27	173	34	33
	男	1,471	55	6	15	5	15	14	49	14	5	14	11	5	54	7	12	6	15	14	93	15	16
永安里	女	1,346	43	9	12	5	6	11	36	9	5	7	10	5	51	10	9	10	9	13	80	19	17
	計	5,408	245	42	42	48	51	62	248	55	54	53	45	41	264	43	52	65	55	49	361	80	65
永安里	男	2,667	121	21	22	27	24	27	135	32	27	29	25	22	144	29	30	30	27	28	199	42	32
	女	2,741	124	21	20	21	27	35	113	23	27	24	20	19	120	14	22	35	28	21	162	38	33

7	3	9	34	4	14	5	3	8	38	9	10	6	4	9	32	3	6	6	8	9	43	6	5	6
21	27	36	198	26	34	41	56	41	205	38	43	40	40	44	167	37	37	32	36	25	216	38	36	44
12	16	20	107	12	18	21	32	24	105	19	23	20	23	20	95	22	23	19	20	11	94	14	17	14
9	11	16	91	14	16	20	24	17	100	19	20	20	17	24	72	15	14	13	16	14	122	24	19	30
80	71	63	333	66	65	69	69	64	315	64	65	62	62	62	332	64	73	70	67	58	460	75	100	93
46	32	32	164	34	31	35	37	27	164	31	31	39	32	31	166	32	37	41	32	24	240	33	54	46
34	39	31	169	32	34	34	32	37	151	33	34	23	30	31	166	32	36	29	35	34	220	42	46	47
44	55	47	244	43	42	50	55	54	229	41	41	40	49	58	235	59	43	43	45	45	269	46	52	50
27	35	23	124	25	19	23	30	27	108	21	15	21	23	28	113	28	27	18	19	21	116	22	22	19
17	20	24	120	18	23	27	25	27	121	20	26	19	26	30	122	31	16	25	26	24	153	24	30	31
49	60	73	390	69	77	86	83	75	418	95	84	86	82	71	407	81	88	89	72	77	408	70	78	86
31	35	35	200	33	36	45	48	38	223	52	50	47	40	34	227	43	49	49	40	46	201	30	35	44
18	25	38	190	36	41	41	35	37	195	43	34	39	42	37	180	38	39	40	32	31	207	40	43	42
57	71	69	375	69	65	83	83	75	372	67	83	68	77	77	383	56	75	81	92	79	485	109	101	84
26	35	30	202	36	29	45	53	39	197	37	44	34	45	37	203	28	41	44	46	44	241	52	49	39
31	36	39	173	33	36	38	30	36	175	30	39	34	32	40	180	28	34	37	46	35	244	57	52	45
40	47	54	240	40	47	51	56	46	290	49	57	55	59	70	254	43	47	64	42	58	320	69	62	67
22	25	27	121	22	23	29	31	16	156	27	31	29	30	39	125	22	23	36	19	25	165	36	34	32
18	22	27	119	18	24	22	25	30	134	22	26	26	29	31	129	21	24	28	23	33	155	33	28	35
28	31	50	219	48	36	39	45	51	200	40	42	41	45	32	194	41	40	47	31	35	210	33	46	45
17	14	22	117	28	17	16	29	27	105	24	21	25	20	15	97	23	17	25	13	19	104	18	21	21
11	17	28	102	20	19	23	16	24	95	16	21	16	25	17	97	18	23	22	18	16	106	15	25	24
31	48	62	283	55	56	62	59	51	241	54	52	54	44	37	260	51	42	57	54	56	241	50	41	42
13	20	32	148	29	28	30	36	25	125	22	30	25	25	23	133	30	23	24	30	26	127	31	23	17
18	28	30	135	26	28	32	23	26	116	32	22	29	19	14	127	21	19	33	24	30	114	19	18	25
46	55	53	277	53	48	55	61	60	303	62	55	77	57	52	355	60	66	74	73	82	414	79	90	77
23	22	30	139	30	20	35	28	26	161	28	28	40	37	28	174	35	30	36	35	38	231	42	50	42
23	33	23	138	23	28	20	33	34	142	34	27	37	20	24	181	25	36	38	38	44	183	37	40	35
24	35	35	159	35	32	33	27	32	171	34	22	39	37	39	207	44	41	40	40	42	224	41	44	52
15	17	22	82	22	17	19	13	11	91	18	9	18	24	22	110	28	16	20	22	24	122	24	25	31
9	18	13	77	13	15	14	14	21	80	16	13	21	13	17	97	16	25	20	18	18	102	17	19	21
29	34	43	192	36	32	43	41	40	200	42	32	43	41	42	197	47	33	43	47	27	230	38	49	58
17	17	28	107	15	19	26	24	23	113	21	18	28	24	22	96	18	16	22	29	11	121	21	26	26
12	17	15	85	21	13	17	17	17	87	21	14	15	17	20	101	29	17	21	18	16	109	17	23	32
67	69	80	357	77	62	62	73	83	381	78	78	83	77	65	365	83	69	75	69	69	459	84	88	97
44	35	46	179	41	29	31	39	39	196	45	29	44	44	34	186	45	37	38	28	38	225	40	45	44
23	34	34	178	36	33	31	34	44	185	33	49	39	33	31	179	38	32	37	41	31	234	44	43	53

16	10	50	14	12	6	10	8	37	9	6	7	13	2	33	6	7	10	4	6	39	9	9	7	6	8
52	46	194	48	38	36	35	37	202	34	47	38	46	37	190	29	39	42	29	51	209	47	46	44	31	41
25	24	93	23	19	19	21	11	95	21	21	17	22	14	94	16	18	24	12	24	103	22	20	21	20	20
27	22	101	25	19	17	14	26	107	13	26	21	24	23	96	13	21	18	17	27	106	25	26	23	11	21
97	95	411	68	80	99	97	67	366	86	70	71	72	67	289	61	64	44	54	66	334	76	71	65	59	63
52	55	207	37	36	47	47	40	196	44	38	39	39	36	157	30	36	25	27	39	178	38	42	35	28	35
45	40	204	31	44	52	50	27	170	42	32	32	33	31	132	31	28	19	27	27	156	38	29	30	31	28
56	65	261	63	53	51	50	44	230	46	46	38	54	46	213	42	54	49	32	36	206	46	34	50	42	34
27	26	152	39	37	25	28	23	125	23	23	22	32	25	119	23	28	28	20	20	108	25	17	23	26	17
29	39	109	24	16	26	22	21	105	23	23	16	22	21	94	19	26	21	12	16	98	21	17	27	16	17
84	90	375	78	81	77	65	74	336	60	70	70	64	72	371	73	79	75	77	67	353	79	67	69	67	71
42	50	210	44	57	38	37	34	169	28	33	35	31	42	189	39	43	40	34	33	180	37	33	37	37	36
42	40	165	34	24	39	28	40	167	32	37	35	33	30	182	34	36	35	43	34	173	42	34	32	30	35
90	101	450	100	91	91	103	65	298	66	56	56	59	61	322	67	57	56	69	73	340	61	75	54	76	74
46	55	242	57	52	54	47	32	157	36	23	30	34	34	161	37	30	29	33	32	165	38	33	29	30	35
44	46	208	43	39	37	56	33	141	30	33	26	25	27	161	30	27	27	36	41	175	23	42	25	46	39
65	57	266	54	62	49	44	57	217	34	54	47	42	40	285	57	47	49	67	65	284	47	67	56	61	53
34	29	136	29	27	35	18	27	114	16	29	25	21	23	159	33	27	26	33	40	154	22	37	33	33	29
31	28	130	25	35	14	26	30	103	18	25	22	21	17	126	24	20	23	34	25	130	25	30	23	28	24
46	40	201	34	41	43	41	42	153	31	25	21	34	42	194	36	43	36	40	39	205	42	42	51	33	37
21	23	97	16	24	18	20	19	79	11	16	14	17	21	105	21	21	17	18	28	110	19	24	28	19	20
25	17	104	18	17	25	21	23	74	20	9	7	17	21	89	15	22	19	22	11	95	23	18	23	14	17
52	56	305	69	59	65	55	57	276	51	55	59	58	53	275	53	50	54	60	58	244	42	46	56	45	55
23	33	155	33	36	34	26	26	143	23	28	38	27	27	161	24	33	36	32	36	133	25	25	31	25	27
29	23	150	36	23	31	29	31	133	28	27	21	31	26	114	29	17	18	28	22	111	17	21	25	20	28
91	77	352	87	81	60	54	70	263	51	56	57	53	46	321	67	64	47	80	63	281	45	53	58	52	73
53	44	174	46	37	31	29	31	136	25	36	24	30	21	159	35	29	18	42	35	144	16	33	34	27	34
38	33	178	41	44	29	25	39	127	26	20	33	23	25	162	32	35	29	38	28	137	29	20	24	25	39
41	46	225	52	43	59	37	34	174	40	37	33	30	34	147	29	35	35	24	24	167	40	26	39	33	29
20	22	124	28	25	34	18	19	95	24	18	16	20	17	74	20	11	19	13	11	90	20	16	25	14	15
21	24	101	24	18	25	19	15	79	16	19	17	10	17	73	9	24	16	11	13	77	20	10	14	19	14
44	41	219	44	44	37	53	41	184	30	39	36	35	44	222	44	46	46	40	46	234	46	53	55	44	36
25	23	113	22	24	16	33	18	93	13	22	14	18	26	118	21	28	20	20	29	134	26	29	34	25	20
19	18	106	22	20	21	20	23	91	17	17	22	17	18	104	23	18	26	20	17	100	20	24	21	19	16
92	98	410	85	85	90	81	69	367	62	65	82	84	74	415	83	91	79	79	83	380	76	84	76	84	60
42	54	194	42	45	31	45	31	171	36	27	39	33	36	207	40	44	36	44	43	193	34	46	37	38	38
50	44	216	43	40	59	36	38	196	26	38	43	51	38	208	43	47	43	35	40	187	42	38	39	46	22

27	1	10	1	7	8	33	3	13	7	6	4	24	4	5	6	7	2	21	4	5	4	3	5	19	3
176	44	31	31	26	44	149	24	34	35	30	26	80	14	29	16	10	11	72	12	18	19	9	14	69	22
81	21	17	17	8	18	72	16	16	13	14	13	37	7	19	6	2	3	35	8	8	9	3	7	27	12
95	23	14	14	18	26	77	8	18	22	16	13	43	7	10	10	8	8	37	4	10	10	6	7	42	10
285	63	61	63	46	52	200	47	40	38	45	30	139	41	40	20	22	16	114	12	32	21	25	24	83	21
144	30	26	32	25	31	102	28	20	16	21	17	60	18	16	8	10	8	46	6	11	9	11	9	40	11
141	33	35	31	21	21	98	19	20	22	24	13	79	23	24	12	12	8	68	6	21	12	14	15	43	10
184	37	41	32	31	43	153	33	34	25	29	32	95	25	20	21	17	12	68	12	17	11	15	13	53	16
89	17	21	15	13	23	74	15	20	9	15	15	44	14	9	9	8	4	33	4	9	4	8	8	22	6
95	20	20	17	18	20	79	18	14	16	14	17	51	11	11	12	9	8	35	8	8	7	7	5	31	10
297	63	66	56	52	60	241	59	55	30	49	48	133	35	28	28	26	16	103	26	22	19	18	18	86	16
148	36	31	35	19	27	113	27	29	11	23	23	72	20	13	14	16	9	44	12	8	10	9	5	33	5
149	27	35	21	33	33	128	32	26	19	26	25	61	15	15	14	10	7	59	14	14	9	9	13	53	11
318	66	79	53	64	56	292	75	68	48	57	44	153	36	32	32	31	22	100	26	17	17	24	16	78	21
152	34	33	24	31	30	133	32	34	23	26	18	75	17	15	20	11	12	48	13	8	8	10	9	30	8
166	32	46	29	33	26	159	43	34	25	31	26	78	19	17	12	20	10	52	13	9	9	14	7	48	13
254	53	53	55	44	49	208	51	40	46	36	35	123	29	25	20	30	19	107	19	17	29	30	12	119	20
134	22	35	30	23	24	105	24	18	27	18	18	57	16	11	7	13	10	49	7	6	17	16	3	47	6
120	31	18	25	21	25	103	27	22	19	18	17	66	13	14	13	17	9	58	12	11	12	14	9	72	14
158	32	33	38	31	24	126	24	32	34	17	19	84	14	25	19	16	10	63	13	12	15	12	11	53	10
97	19	23	22	18	15	58	13	17	12	7	9	41	5	11	12	7	6	28	3	6	8	7	4	20	3
61	13	10	16	13	9	68	11	15	22	10	10	43	9	14	7	9	4	35	10	6	7	5	7	33	7
231	50	51	45	34	51	189	43	23	42	47	34	143	35	28	30	23	27	105	18	19	30	22	16	99	26
130	31	26	25	20	28	85	17	14	20	21	13	68	13	11	21	10	13	55	9	13	16	15	2	46	13
101	19	25	20	14	23	104	26	9	22	26	21	75	22	17	9	13	14	50	9	6	14	7	14	53	13
313	69	74	70	39	61	205	45	31	52	40	37	144	40	38	32	17	17	95	19	18	20	20	18	90	19
157	35	40	31	17	34	96	20	16	28	17	15	73	21	16	15	10	11	50	10	8	11	11	10	41	6
156	34	34	39	22	27	109	25	15	24	23	22	71	19	22	17	7	6	45	9	10	9	9	8	49	13
151	32	27	29	30	33	150	26	32	33	37	22	70	15	17	11	17	10	55	19	6	3	12	15	47	7
79	21	12	15	15	16	72	12	8	18	22	12	46	8	13	9	10	6	27	9	4	2	5	7	19	4
72	11	15	14	15	17	78	14	24	15	15	10	24	7	4	2	7	4	28	10	2	1	7	8	28	3
206	47	29	50	38	42	136	28	35	24	25	24	97	19	20	24	17	17	79	17	21	12	15	14	88	24
112	23	14	28	21	26	70	13	14	18	15	10	41	8	6	10	10	7	33	6	9	3	7	8	39	12
94	24	15	22	17	16	66	15	21	6	10	14	56	11	14	14	7	10	46	11	12	9	8	6	49	12
312	69	69	56	56	62	264	54	50	46	53	61	193	53	43	36	37	24	166	35	35	25	32	39	134	42
152	32	31	25	32	32	121	26	29	21	18	27	86	28	21	12	15	10	75	17	14	12	14	18	50	14
160	37	38	31	24	30	143	28	21	25	35	34	107	25	22	24	22	14	91	18	21	13	18	21	84	28

4	6	2	4	10	1	3	2	4	-	7	1	1	2	3	-	-	-	-	-	-
16	10	12	9	27	12	1	6	1	7	10	5	1	1	2	1	1	-	-	-	1
4	3	6	2	8	3	-	3	-	2	-	-	-	-	-	-	-	-	-	-	-
12	7	6	7	19	9	1	3	1	5	10	5	1	1	2	1	1	-	-	-	1
20	15	14	13	57	24	11	9	9	4	10	5	2	-	3	-	-	-	-	-	-
9	7	8	5	19	6	4	6	1	2	3	2	-	-	1	-	-	-	-	-	-
11	8	6	8	38	18	7	3	8	2	7	3	2	-	2	-	-	-	-	-	-
9	11	8	9	31	4	9	2	8	8	18	3	7	6	-	2	1	-	-	1	-
3	6	4	3	11	1	2	1	4	3	6	1	3	1	-	1	1	-	-	1	-
6	5	4	6	20	3	7	1	4	5	12	2	4	5	-	1	-	-	-	-	-
19	21	12	18	44	6	17	11	8	2	14	3	3	2	3	3	3	2	1	-	-
7	11	3	7	19	4	5	5	4	1	3	-	-	1	1	1	1	1	-	-	-
12	10	9	11	25	2	12	6	4	1	11	3	3	1	2	2	2	1	1	-	-
17	12	12	16	24	5	4	5	7	3	16	3	2	5	2	4	3	1	1	-	-
5	7	6	4	13	2	3	4	4	-	5	2	2	1	-	-	1	1	-	-	-
12	5	6	12	11	3	1	1	3	3	11	1	-	4	2	4	2	-	1	-	-
35	20	22	22	55	12	18	12	6	7	23	7	3	4	3	6	5	2	3	-	-
14	7	10	10	22	4	9	4	3	2	7	2	2	2	-	1	3	1	2	-	-
21	13	12	12	33	8	9	8	3	5	16	5	1	2	3	5	2	1	1	-	-
16	5	13	9	40	10	13	10	5	2	12	3	2	3	3	1	5	1	1	1	-
9	-	5	3	22	6	8	4	3	1	4	-	2	1	1	-	1	1	-	-	-
7	5	8	6	18	4	5	6	2	1	8	3	-	2	2	1	4	-	1	1	-
17	24	13	19	52	17	11	10	8	6	22	7	3	3	4	5	6	4	-	2	-
7	13	6	7	21	7	6	5	2	1	11	5	1	2	1	2	-	-	-	-	-
10	11	7	12	31	10	5	5	6	5	11	2	2	1	3	3	6	4	-	2	-
19	17	21	14	40	7	12	6	7	8	21	5	9	4	3	-	4	2	1	-	-
8	9	9	9	15	2	5	1	4	3	8	3	3	1	1	-	-	-	-	-	-
11	8	12	5	25	5	7	5	3	5	13	2	6	3	2	-	4	2	1	-	-
12	9	11	8	36	6	12	12	5	1	10	3	2	1	3	1	1	1	-	-	-
5	4	3	3	14	2	6	4	2	-	3	2	-	-	1	-	-	-	-	-	-
7	5	8	5	22	4	6	8	3	1	7	1	2	1	2	1	1	1	-	-	-
16	12	21	15	52	13	13	11	9	6	19	8	7	2	1	1	1	-	-	1	-
4	5	12	6	22	6	6	4	4	2	8	5	2	-	-	1	-	-	-	-	-
12	7	9	9	30	7	7	7	5	4	11	3	5	2	1	-	1	-	-	1	-
26	16	26	24	60	15	11	17	11	6	24	14	5	2	2	1	2	1	-	-	-
14	7	8	7	24	5	4	7	6	2	8	6	2	-	-	-	1	-	-	-	-
12	9	18	17	36	10	7	10	5	4	16	8	3	2	2	1	1	1	-	-	-

02-01 現住人口數年齡分配按單齡組 Resident Population by Single Year of Age

中華民國一零九年底 End of 2020

單位：人 Unit : Persons

年底別 End of Year	性別 Sex	總計 Grand Total	0歲 Years	1歲 Years	2歲 Years	3歲 Years	4歲 Years	5歲 Years	6歲 Years	7歲 Years	8歲 Years	9歲 Years	10歲 Years	11歲 Years	12歲 Years	13歲 Years
一百零九年一月 2020/01	計 T.	86,929	798	826	866	889	866	923	791	1,054	909	667	839	871	885	884
	男 M.	44,082	432	437	466	464	458	487	421	544	461	345	443	466	454	463
	女 F.	42,847	366	389	400	425	408	436	370	510	448	322	396	405	431	421
一百零九年二月 2020/02	計 T.	86,858	800	814	839	871	896	912	824	1,010	942	673	820	877	867	884
	男 M.	44,049	427	438	442	448	484	484	437	526	474	344	430	473	446	460
	女 F.	42,809	373	376	397	423	412	428	387	484	468	329	390	404	421	424
一百零九年三月 2020/03	計 T.	86,793	805	801	832	879	882	906	844	993	929	698	798	893	863	865
	男 M.	44,017	430	436	438	451	478	481	440	520	471	358	413	483	443	447
	女 F.	42,776	375	365	394	428	404	425	404	473	458	340	385	410	420	418
一百零九年四月 2020/04	計 T.	86,737	783	796	818	878	888	904	843	991	927	696	793	886	856	877
	男 M.	43,982	418	440	418	458	479	486	430	526	464	357	413	474	445	450
	女 F.	42,755	365	356	400	420	409	418	413	465	463	339	380	412	411	427
一百零九年五月 2020/05	計 T.	86,716	778	785	833	856	892	904	849	987	920	720	782	881	854	856
	男 M.	43,964	405	431	434	436	484	500	427	523	456	370	409	471	440	443
	女 F.	42,752	373	354	399	420	408	404	422	464	464	350	373	410	414	413
一百零九年六月 2020/06	計 T.	—	—	—	—	—	—	—	—	—	—	—	—	—	—	—
	男 M.	—														
	女 F.	—														
一百零九年七月 2020/07	計 T.	—	—	—	—	—	—	—	—	—	—	—	—	—	—	—
	男 M.	—														
	女 F.	—														
一百零九年八月 2020/08	計 T.	—	—	—	—	—	—	—	—	—	—	—	—	—	—	—
	男 M.	—														
	女 F.	—														
一百零九年九月 2020/09	計 T.	—	—	—	—	—	—	—	—	—	—	—	—	—	—	—
	男 M.	—														
	女 F.	—														
一百零九年十月 2020/10	計 T.	—	—	—	—	—	—	—	—	—	—	—	—	—	—	—
	男 M.	—														
	女 F.	—														
一百零九年十一月 2020/11	計 T.	—	—	—	—	—	—	—	—	—	—	—	—	—	—	—
	男 M.	—														
	女 F.	—														
一百零九年十二月 2020/12	計 T.	—	—	—	—	—	—	—	—	—	—	—	—	—	—	—
	男 M.	—														
	女 F.	—														

資料來源：彰化縣鹿港鎮戶政所。

Source : Lugang Township Household Registration Office, Changhua County

1.6-戶籍登記現住人口數按五歲、十歲年齡組分 Resident Population by 5-Year,10-Year Age Group

年(月)底別 End of Year (Month)	總人口數 Total	0~4歲 Years	5~9歲 Years	10~14歲 Years	15~19歲 Years	20~24歲 Years	25~29歲 Years	30~34歲 Years	35~39歲 Years	40~44歲 Years	45~49歲 Years	50~54歲 Years	55~59歲 Years	60~64歲 Years	65~69歲 Years	70~74歲 Years	75~79歲 Years	80~84歲 Years	85~89歲 Years	90~94歲 Years	95~99歲 Years	100歲以上 Years & Over
一百零九年2020	0	0	0	0	0	0	0	0	0	0	0	0	0	0	0	0	0	0	0	0	0	0
一月 Jan.	86,929	4,245	4,344	4,393	5,215	5,949	6,124	6,360	7,551	7,005	5,884	5,904	6,065	5,373	4,400	2,683	2,122	1,862	972	393	75	10
二月 Feb.	86,858	4,220	4,361	4,363	5,205	5,920	6,151	6,297	7,540	7,034	5,858	5,904	6,014	5,411	4,439	2,704	2,119	1,856	986	385	81	10
三月 Mar.	86,793	4,199	4,370	4,354	5,175	5,914	6,108	6,309	7,531	7,038	5,849	5,900	6,023	5,405	4,455	2,734	2,096	1,862	993	389	78	11
四月 Apr.	86,737	4,163	4,361	4,329	5,147	5,936	6,078	6,286	7,536	7,060	5,864	5,886	6,021	5,425	4,458	2,765	2,088	1,867	990	391	75	11
五月 May	86,716	4,144	4,380	4,301	5,131	5,933	6,050	6,283	7,521	7,085	5,860	5,880	6,035	5,423	4,498	2,763	2,087	1,884	984	390	73	11
六月 June	0	0	0	0	0	0	0	0	0	0	0	0	0	0	0	0	0	0	0	0	0	0
七月 July	0	0	0	0	0	0	0	0	0	0	0	0	0	0	0	0	0	0	0	0	0	0
八月 Aug.	0	0	0	0	0	0	0	0	0	0	0	0	0	0	0	0	0	0	0	0	0	0
九月 Sept.	0	0	0	0	0	0	0	0	0	0	0	0	0	0	0	0	0	0	0	0	0	0
十月 Oct.	0	0	0	0	0	0	0	0	0	0	0	0	0	0	0	0	0	0	0	0	0	0
十一月 Nov.	0	0	0	0	0	0	0	0	0	0	0	0	0	0	0	0	0	0	0	0	0	0
十二月 Dec.	0	0	0	0	0	0	0	0	0	0	0	0	0	0	0	0	0	0	0	0	0	0

資料來源：彰化縣鹿港鎮戶政所。

Source : Lugang Township Household Registration Office, Changhua County

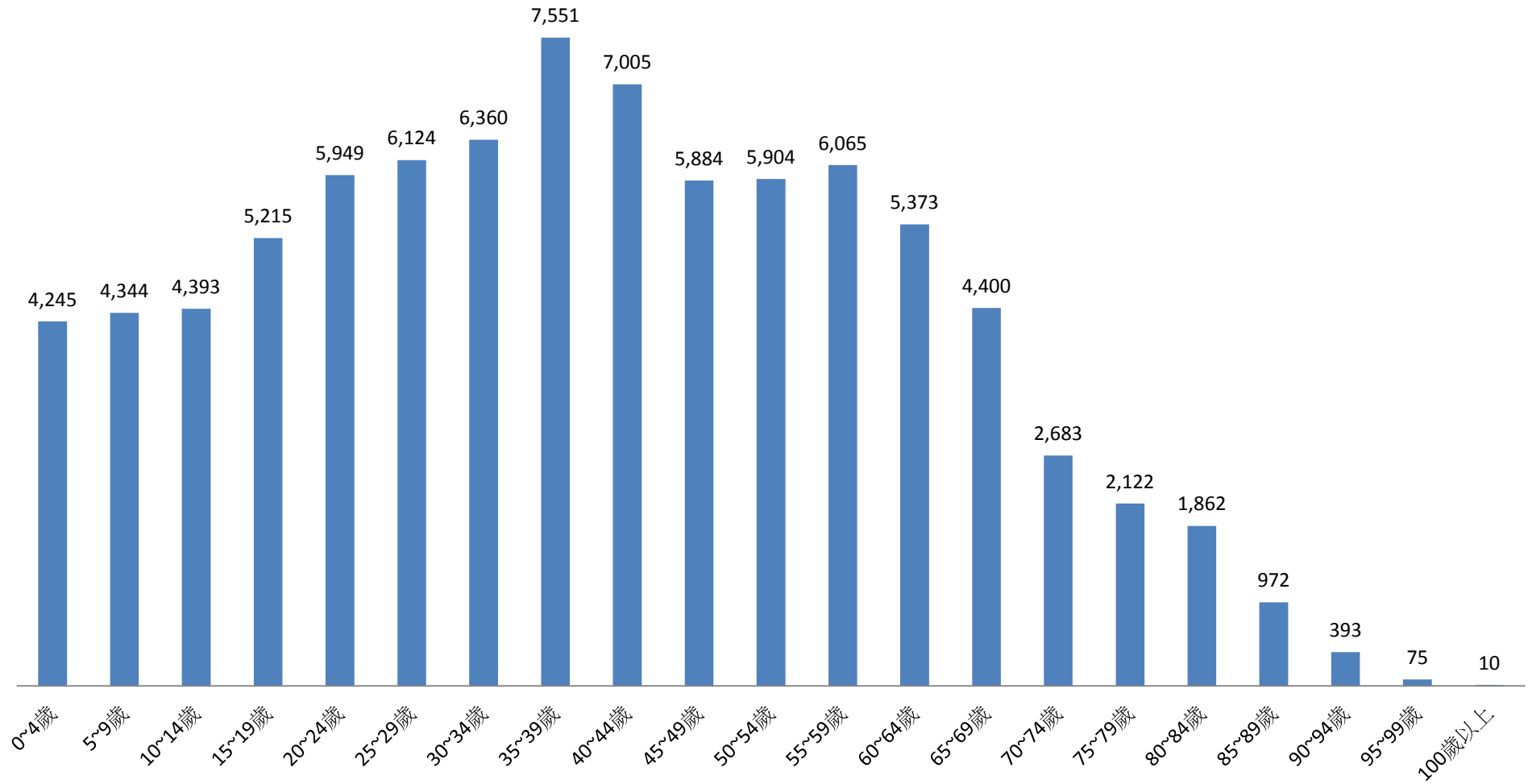
2.10 齡組 (人數)

2.10 齡組 (占總人口百分比%)

95-99歲 Years	100歲以上 Years & Over	年(月)底別 End of Year (Month)	0-9歲 Years	10-19歲 Years	20-29歲 Years	30-39歲 Years	40-49歲 Years	50-59歲 Years	60-69歲 Years	70-79歲 Years	80-89歲 Years	90-99歲 Years	100歲以上 Years & Over	年(月)底別 End of Year (Month)	0-9歲 Years	10-19歲 Years	20-29歲 Years
#DIV/0!	#DIV/0!	一百零九年2020	0	0	0	0	0	0	0	0	0	0	0	一百零九年2020	#DIV/0!	#DIV/0!	#DIV/0!
0.09	0.01	一月 Jan.	8,589	9,608	12,073	13,911	12,889	11,969	9,773	4,805	2,834	468	10	一月 Jan.	9.88	11.05	13.89
0.09	0.01	二月 Feb.	8,581	9,568	12,071	13,837	12,892	11,918	9,850	4,823	2,842	466	10	二月 Feb.	9.88	11.02	13.90
0.09	0.01	三月 Mar.	8,569	9,529	12,022	13,840	12,887	11,923	9,860	4,830	2,855	467	11	三月 Mar.	9.87	10.98	13.85
0.09	0.01	四月 Apr.	8,524	9,476	12,014	13,822	12,924	11,907	9,883	4,853	2,857	466	11	四月 Apr.	9.83	10.92	13.85
0.08	0.01	五月 May	8,524	9,432	11,983	13,804	12,945	11,915	9,921	4,850	2,868	463	11	五月 May	9.83	10.88	13.82
#DIV/0!	#DIV/0!	六月 June	0	0	0	0	0	0	0	0	0	0	0	六月 June	#DIV/0!	#DIV/0!	#DIV/0!
#DIV/0!	#DIV/0!	七月 July	0	0	0	0	0	0	0	0	0	0	0	七月 July	#DIV/0!	#DIV/0!	#DIV/0!
#DIV/0!	#DIV/0!	八月 Aug.	0	0	0	0	0	0	0	0	0	0	0	八月 Aug.	#DIV/0!	#DIV/0!	#DIV/0!
#DIV/0!	#DIV/0!	九月 Sept.	0	0	0	0	0	0	0	0	0	0	0	九月 Sept.	#DIV/0!	#DIV/0!	#DIV/0!
#DIV/0!	#DIV/0!	十月 Oct.	0	0	0	0	0	0	0	0	0	0	0	十月 Oct.	#DIV/0!	#DIV/0!	#DIV/0!
#DIV/0!	#DIV/0!	十一月 Nov.	0	0	0	0	0	0	0	0	0	0	0	十一月 Nov.	#DIV/0!	#DIV/0!	#DIV/0!
#DIV/0!	#DIV/0!	十二月 Dec.	0	0	0	0	0	0	0	0	0	0	0	十二月 Dec.	#DIV/0!	#DIV/0!	#DIV/0!

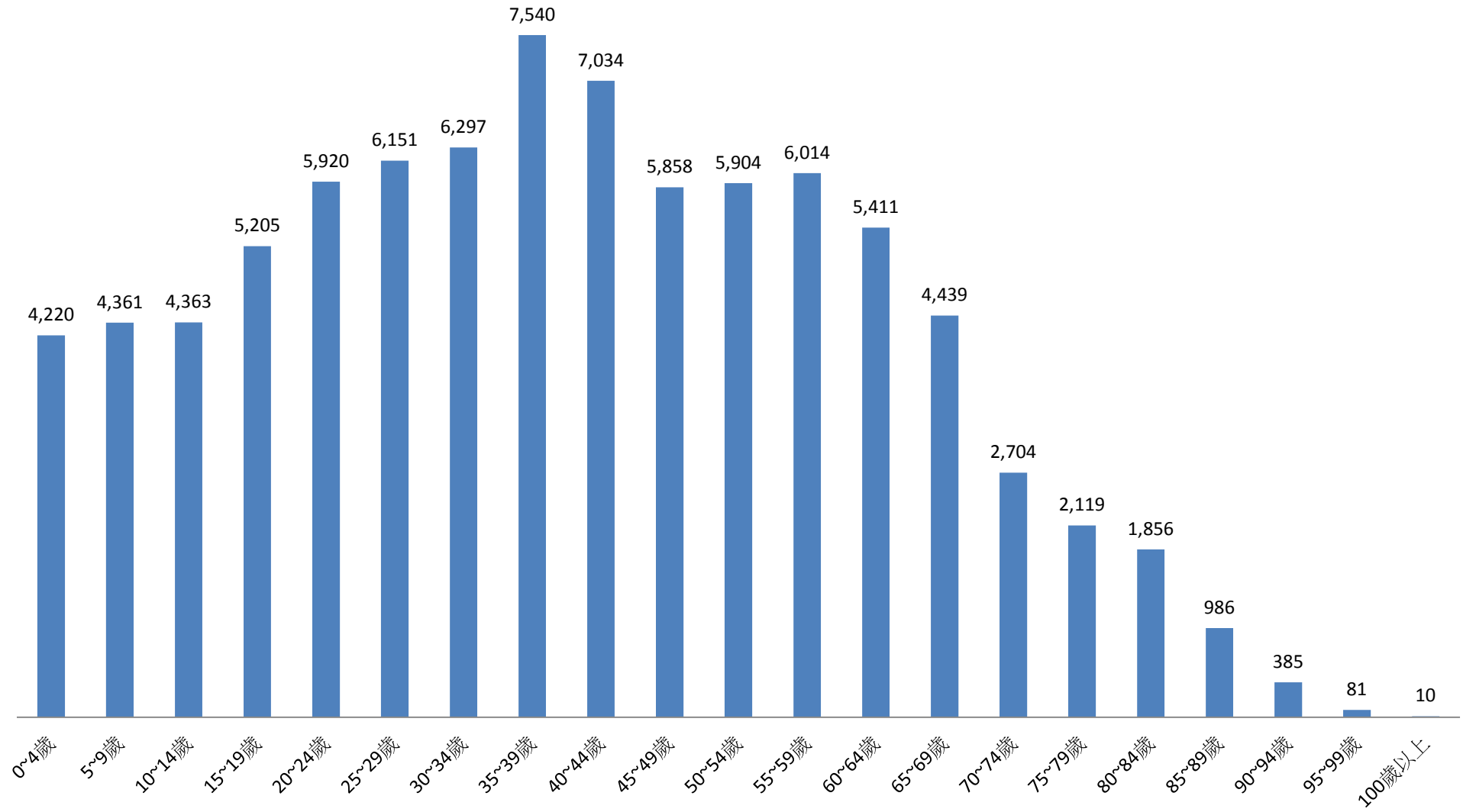
彰化縣鹿港鎮民國109年1月按5歲組分統計圖

■ 人數



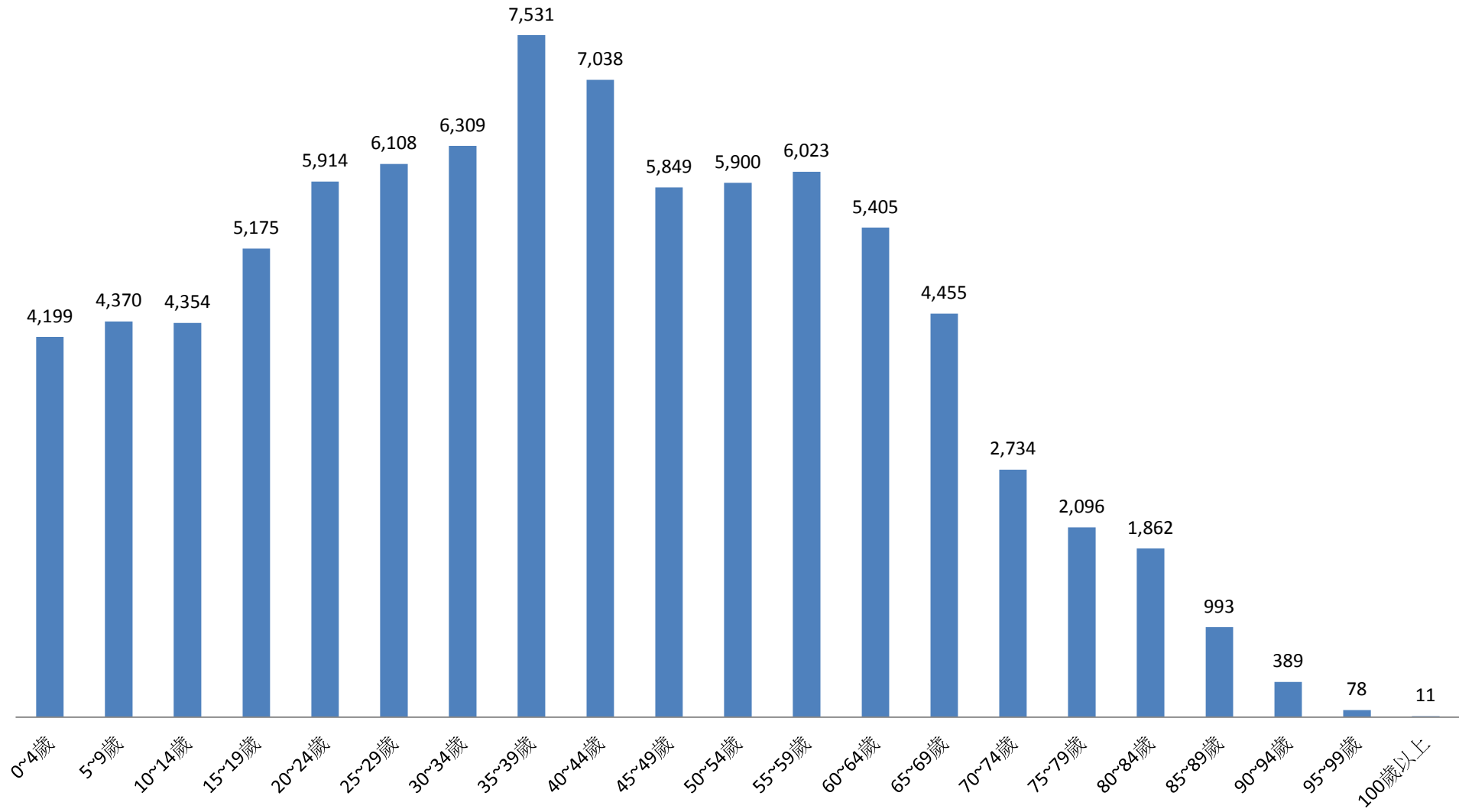
彰化縣鹿港鎮民國109年2月按5歲組分統計圖

■ 人數



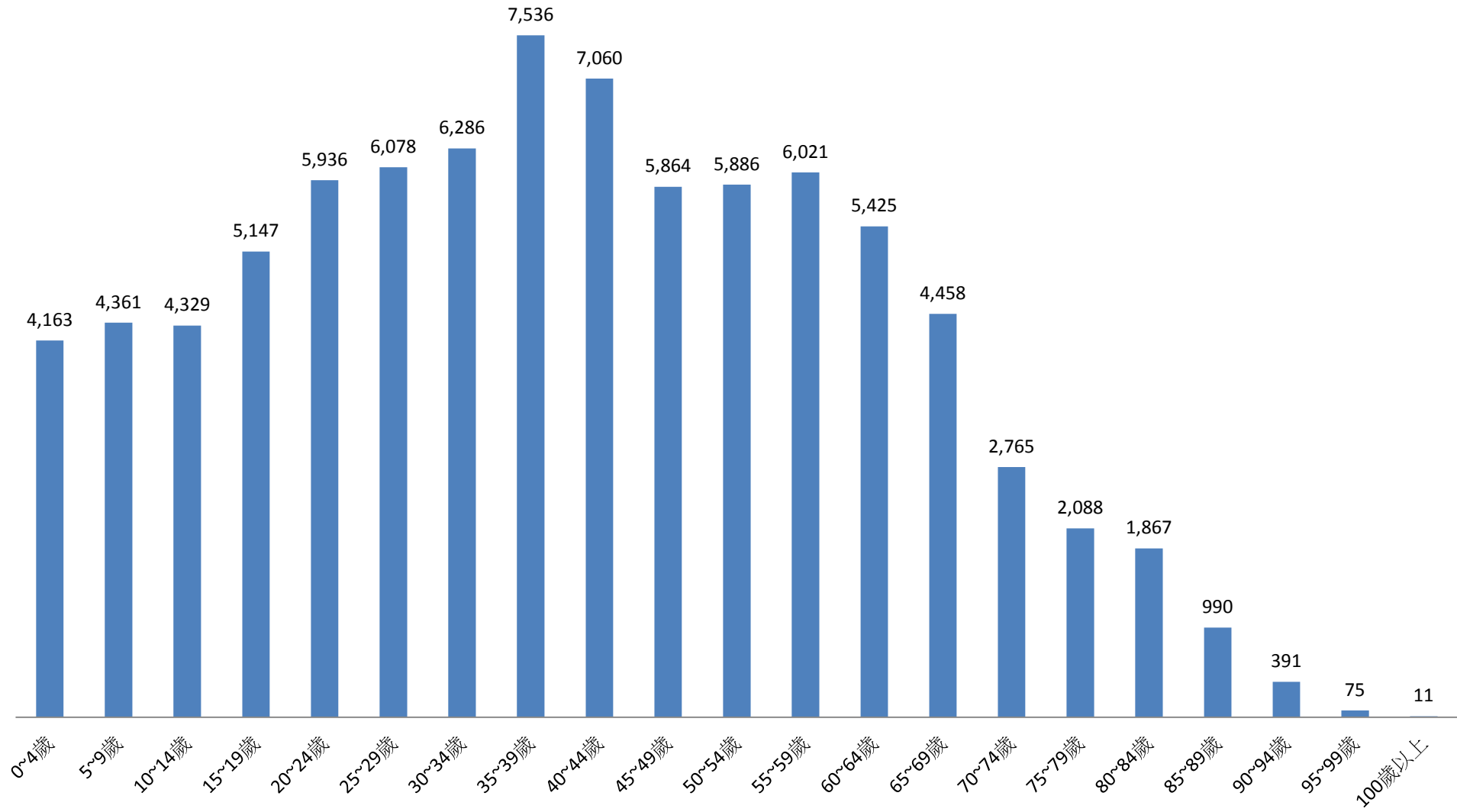
彰化縣鹿港鎮民國109年3月按5歲組分統計圖

■ 人數



彰化縣鹿港鎮民國109年4月按5歲組分統計圖

■ 人數



彰化縣鹿港鎮民國109年5月按5歲組分統計圖

■ 人數

