

彰化縣鹿港鎮民國109年4月各里現住人口數按性別及年齡分統計表

里別	性別	總計	0~4歲						5~9歲						10~14歲						15~1		
			合計	0歲	1歲	2歲	3歲	4歲	合計	5歲	6歲	7歲	8歲	9歲	合計	10歲	11歲	12歲	13歲	14歲	合計	15歲	16歲
總計	計	86,737	4,163	783	796	818	878	888	4,361	904	843	991	927	696	4,329	793	886	856	877	917	5,147	964	943
	男	43,982	2,213	418	440	418	458	479	2,263	486	430	526	464	357	2,248	413	474	445	450	466	2,748	514	508
	女	42,755	1,950	365	356	400	420	409	2,098	418	413	465	463	339	2,081	380	412	411	427	451	2,399	450	435
大有里	計	1,371	57	8	15	14	9	11	88	22	23	22	6	15	59	11	15	5	10	18	81	16	14
	男	704	31	5	5	9	8	4	46	16	11	10	4	5	28	6	7	2	6	7	52	8	10
	女	667	26	3	10	5	1	7	42	6	12	12	2	10	31	5	8	3	4	11	29	8	4
中興里	計	591	22	6	5	3	7	1	19	3	1	5	9	1	24	8	4	5	3	4	21	3	6
	男	304	12	4	2	2	4	-	13	2	1	3	6	1	11	5	2	2	-	2	11	2	2
	女	287	10	2	3	1	3	1	6	1	-	2	3	-	13	3	2	3	3	2	10	1	4
洛津里	計	1,014	46	16	9	7	10	4	28	6	5	8	4	5	39	9	4	7	9	10	54	11	9
	男	513	23	5	3	6	6	3	14	3	4	2	1	4	22	2	3	4	6	7	26	7	3
	女	501	23	11	6	1	4	1	14	3	1	6	3	1	17	7	1	3	3	3	28	4	6
順興里	計	1,064	31	8	8	5	4	6	27	5	7	4	10	1	41	12	9	4	10	6	64	9	14
	男	545	16	3	4	3	3	3	10	2	3	1	4	-	23	6	5	3	5	4	38	5	10
	女	519	15	5	4	2	1	3	17	3	4	3	6	1	18	6	4	1	5	2	26	4	4
頂厝里	計	10,111	586	87	105	119	141	134	790	174	159	179	157	121	595	116	115	131	113	120	615	127	131
	男	5,049	310	46	61	58	66	79	390	95	81	83	65	66	294	59	63	69	53	50	316	56	72
	女	5,062	276	41	44	61	75	55	400	79	78	96	92	55	301	57	52	62	60	70	299	71	59
東崎里	計	6,405	293	59	60	63	60	51	291	65	48	66	61	51	364	61	72	76	75	80	412	82	61
	男	3,303	172	40	38	36	32	26	155	25	27	41	32	30	201	38	37	46	37	43	216	41	37
	女	3,102	121	19	22	27	28	25	136	40	21	25	29	21	163	23	35	30	38	37	196	41	24
埔崙里	計	6,299	365	73	60	71	75	86	356	80	62	98	69	47	336	62	74	60	66	74	379	71	72
	男	3,170	189	37	36	37	36	43	181	40	32	48	42	19	185	28	42	38	34	43	221	47	38
	女	3,129	176	36	24	34	39	43	175	40	30	50	27	28	151	34	32	22	32	31	158	24	34
東石里	計	5,396	278	47	59	47	70	55	292	50	54	67	67	54	278	45	57	61	63	52	289	51	53
	男	2,696	147	23	29	22	42	31	155	26	26	38	39	26	135	19	32	29	30	25	165	27	35
	女	2,700	131	24	30	25	28	24	137	24	28	29	28	28	143	26	25	32	33	27	124	24	18
郭厝里	計	626	24	6	3	8	3	4	23	2	3	4	7	7	25	6	7	5	3	4	31	5	4
	男	350	15	4	1	6	2	2	13	-	2	2	5	4	14	3	2	3	3	3	17	4	2
	女	276	9	2	2	2	1	2	10	2	1	2	2	3	11	3	5	2	-	1	14	1	2
新宮里	計	968	25	6	3	3	4	9	31	8	3	10	2	8	34	6	7	6	8	7	43	4	14
	男	512	12	3	-	2	2	5	16	5	1	4	2	4	19	3	5	4	3	4	19	3	7
	女	456	13	3	3	1	2	4	15	3	2	6	-	4	15	3	2	2	5	3	24	1	7
玉順里	計	1,369	44	5	7	4	17	11	48	9	7	9	12	11	57	8	14	13	10	12	75	21	12
	男	692	25	1	6	3	7	8	21	4	4	1	7	5	33	6	8	6	7	6	43	12	6
	女	677	19	4	1	1	10	3	27	5	3	8	5	6	24	2	6	7	3	6	32	9	6
景福里	計	1,283	52	9	10	10	10	13	41	8	11	8	7	7	46	6	11	13	10	6	56	13	14
	男	635	31	4	7	5	8	7	28	5	8	5	4	6	25	3	7	8	3	4	25	5	8
	女	648	21	5	3	5	2	6	13	3	3	3	3	1	21	3	4	5	7	2	31	8	6
泰興里	計	1,503	64	9	6	20	12	17	112	19	23	31	27	12	114	21	29	25	19	20	74	19	16
	男	716	32	6	2	11	7	6	50	8	11	16	9	6	53	9	13	15	10	6	35	9	6
	女	787	32	3	4	9	5	11	62	11	12	15	18	6	61	12	16	10	9	14	39	10	10
長興里	計	348	16	2	2	2	4	6	19	3	3	7	3	3	22	4	6	5	3	4	21	3	8
	男	169	6	2	-	-	2	2	12	2	2	5	1	2	11	2	3	1	2	3	11	-	5
	女	179	10	-	2	2	2	4	7	1	1	2	2	1	11	2	3	4	1	1	10	3	3
龍山里	計	834	39	5	6	6	13	9	75	14	13	21	17	10	54	13	11	13	11	6	40	8	8
	男	412	22	2	3	4	6	7	43	11	7	13	8	4	22	2	6	6	6	2	18	3	4
	女	422	17	3	3	2	7	2	32	3	6	8	9	6	32	11	5	7	5	4	22	5	4
興化里	計	746	32	7	2	8	7	8	70	9	17	15	19	10	43	8	13	4	11	7	44	7	6
	男	386	17	3	1	4	4	5	36	6	10	7	11	2	24	4	9	1	7	3	28	5	4
	女	360	15	4	1	4	3	3	34	3	7	8	8	8	19	4	4	3	4	4	16	2	2
菜園里	計	1,172	39	2	8	13	8	8	118	21	23	29	26	19	75	22	14	12	9	18	56	14	5
	男	579	16	2	6	2	3	3	60	13	9	16	11	11	38	13	9	5	4	7	28	8	1

	女	593	23	-	2	11	5	5	58	8	14	13	15	8	37	9	5	7	5	11	28	6	4
街尾里	計	2,815	129	24	23	25	29	28	218	37	46	55	43	37	163	36	41	27	31	28	138	28	26
	男	1,395	67	14	13	11	15	14	119	22	22	30	24	21	86	18	17	15	17	19	74	14	13
頂番里	女	1,420	62	10	10	14	14	14	99	15	24	25	19	16	77	18	24	12	14	9	64	14	13
	計	4,778	244	44	49	41	42	68	247	51	56	55	50	35	250	43	57	42	54	54	316	54	51
頭崙里	男	2,421	119	22	23	19	19	36	137	32	26	30	31	18	124	22	28	20	29	25	163	30	23
	女	2,357	125	22	26	22	23	32	110	19	30	25	19	17	126	21	29	22	25	29	153	24	28
廖厝里	計	3,169	162	29	31	37	30	35	129	24	23	22	38	22	175	23	43	29	50	30	217	36	34
	男	1,613	83	17	19	15	16	16	71	13	12	12	21	13	86	10	26	11	25	14	126	22	20
溝墘里	女	1,556	79	12	12	22	14	19	58	11	11	10	17	9	89	13	17	18	25	16	91	14	14
	計	4,886	224	41	43	47	40	53	180	38	26	41	45	30	214	27	42	36	44	65	292	55	50
草中里	男	2,516	133	23	27	28	25	30	86	19	11	27	19	10	109	14	22	16	26	31	159	28	29
	女	2,370	91	18	16	19	15	23	94	19	15	14	26	20	105	13	20	20	18	34	133	27	21
頭南里	計	5,080	266	52	54	54	59	47	237	52	48	46	51	40	258	48	41	54	53	62	308	53	60
	男	2,587	134	25	24	26	30	29	128	28	27	29	20	24	145	30	21	27	26	41	154	34	30
山崙里	女	2,493	132	27	30	28	29	18	109	24	21	17	31	16	113	18	20	27	27	21	154	19	30
	計	3,753	150	34	31	28	30	27	152	33	32	32	32	23	188	36	41	32	36	43	206	29	35
海埔里	男	1,913	72	18	15	13	16	10	75	18	15	19	13	10	100	16	23	17	21	23	110	14	21
	女	1,840	78	16	16	15	14	17	77	15	17	13	19	13	88	20	18	15	15	20	96	15	14
詔安里	計	2,589	113	31	22	22	25	13	82	14	13	16	24	15	99	26	16	16	24	17	175	33	31
	男	1,322	65	20	12	14	13	6	44	6	9	9	9	11	48	15	8	9	7	9	81	14	13
洋厝里	女	1,267	48	11	10	8	12	7	38	8	4	7	15	4	51	11	8	7	17	8	94	19	18
	計	3,607	152	30	29	36	26	31	124	20	28	26	25	25	151	25	28	40	30	28	212	42	25
永安里	男	1,864	81	13	21	12	16	19	63	10	17	12	15	9	72	12	13	17	18	12	114	27	17
	女	1,743	71	17	8	24	10	12	61	10	11	14	10	16	79	13	15	23	12	16	98	15	8
詔安里	計	4,276	237	55	50	39	52	41	146	39	23	32	30	22	166	32	26	36	33	39	241	34	55
	男	2,177	129	34	27	21	21	26	70	23	12	13	12	10	94	20	16	20	18	20	122	20	26
洋厝里	女	2,099	108	21	23	18	31	15	76	16	11	19	18	12	72	12	10	16	15	19	119	14	29
	計	2,442	124	28	29	25	17	25	86	20	21	13	17	15	88	17	19	12	15	25	149	27	29
永安里	男	1,293	75	12	20	16	10	17	45	7	10	6	11	11	44	8	9	9	8	10	83	13	16
	女	1,149	49	16	9	9	7	8	41	13	11	7	6	4	44	9	10	3	7	15	66	14	13
詔安里	計	2,826	100	18	25	11	24	22	87	23	13	20	19	12	106	15	21	17	26	27	174	33	31
	男	1,477	56	8	14	5	17	12	50	14	6	14	10	6	56	6	12	8	16	14	94	14	15
永安里	女	1,349	44	10	11	6	7	10	37	9	7	6	9	6	50	9	9	9	10	13	80	19	16
	計	5,416	249	42	42	50	50	65	245	55	52	50	50	38	265	47	49	70	48	51	364	76	69
詔安里	男	2,669	123	22	21	28	22	30	132	31	24	30	28	19	146	34	26	34	23	29	199	42	35
	女	2,747	126	20	21	22	28	35	113	24	28	20	22	19	119	13	23	36	25	22	165	34	34

9歳			20~24歳						25~29歳						30~34歳						35~39歳			
17歳	18歳	19歳	合計	20歳	21歳	22歳	23歳	24歳	合計	25歳	26歳	27歳	28歳	29歳	合計	30歳	31歳	32歳	33歳	34歳	合計	35歳	36歳	37歳
997	1,066	1,177	5,936	1,131	1,146	1,233	1,239	1,187	6,078	1,205	1,178	1,265	1,188	1,242	6,286	1,192	1,287	1,294	1,243	1,270	7,536	1,472	1,497	1,480
543	561	622	3,153	617	586	656	672	622	3,198	624	602	665	643	664	3,188	609	667	655	620	637	3,768	734	735	701
454	505	555	2,783	514	560	577	567	565	2,880	581	576	600	545	578	3,098	583	620	639	623	633	3,768	738	762	779
16	20	15	79	13	16	22	9	19	64	11	18	9	7	19	84	12	22	16	19	15	102	20	14	22
9	14	11	44	8	11	12	4	9	29	3	7	6	1	12	44	7	10	8	11	8	47	7	5	10
7	6	4	35	5	5	10	5	10	35	8	11	3	6	7	40	5	12	8	8	7	55	13	9	12
7	2	3	37	9	11	4	5	8	39	4	6	14	7	8	44	10	12	8	7	7	50	7	11	12
4	2	1	21	4	6	1	3	7	20	2	3	5	4	6	26	8	9	3	1	5	22	1	7	6
3	-	2	16	5	5	3	2	1	19	2	3	9	3	2	18	2	3	5	6	2	28	6	4	6
13	10	11	63	16	9	14	12	12	51	11	7	9	11	13	64	15	12	12	11	14	74	10	12	17
5	4	7	38	11	8	6	5	8	27	2	3	5	8	9	31	11	6	3	6	5	38	4	5	9
8	6	4	25	5	1	8	7	4	24	9	4	4	3	4	33	4	6	9	5	9	36	6	7	8
14	12	15	63	12	18	14	12	7	68	15	11	14	12	16	58	7	11	20	8	12	68	14	18	5
8	8	7	30	3	8	5	8	6	35	5	7	7	5	11	32	5	7	11	4	5	31	5	8	2
6	4	8	33	9	10	9	4	1	33	10	4	7	7	5	26	2	4	9	4	7	37	9	10	3
110	118	129	648	129	121	129	140	129	683	155	130	135	134	129	794	132	162	152	165	183	949	197	192	195
59	59	70	349	77	63	73	65	71	359	88	62	66	72	71	399	55	85	75	85	99	477	96	93	94
51	59	59	299	52	58	56	75	58	324	67	68	69	62	58	395	77	77	77	80	84	472	101	99	101
71	101	97	509	92	110	100	108	99	483	95	96	99	90	103	429	81	95	82	82	89	547	108	104	101
39	53	46	284	50	65	58	54	57	276	56	58	57	51	54	204	39	46	42	41	36	264	58	45	46
32	48	51	225	42	45	42	54	42	207	39	38	42	39	49	225	42	49	40	41	53	283	50	59	55
82	75	79	413	85	60	98	97	73	474	82	79	112	97	104	515	103	107	103	91	111	577	119	116	104
52	46	38	235	44	37	49	52	53	238	43	41	50	54	50	269	47	65	51	47	59	284	60	53	56
30	29	41	178	41	23	49	45	20	236	39	38	62	43	54	246	56	42	52	44	52	293	59	63	48
65	56	64	374	75	76	81	70	72	344	67	73	72	59	73	397	77	73	86	77	84	528	106	111	97
34	32	37	204	42	39	48	41	34	174	37	36	36	28	37	194	46	30	39	41	38	289	62	56	56
31	24	27	170	33	37	33	29	38	170	30	37	36	31	36	203	31	43	47	36	46	239	44	55	41
5	5	12	28	5	11	4	3	5	33	5	8	6	8	6	50	9	12	6	10	13	51	11	16	7
1	3	7	19	5	8	2	1	3	23	4	4	5	6	4	28	4	6	3	7	8	26	5	10	3
4	2	5	9	-	3	2	2	2	10	1	4	1	2	2	22	5	6	3	3	5	25	6	6	4
8	11	6	46	10	11	7	7	11	60	9	13	14	15	9	77	19	22	16	12	8	71	15	15	18
2	3	4	27	6	5	3	4	9	35	6	7	8	10	4	41	10	13	7	6	5	39	6	9	10
6	8	2	19	4	6	4	3	2	25	3	6	6	5	5	36	9	9	9	6	3	32	9	6	8
15	11	16	78	15	16	14	20	13	92	16	21	21	16	18	77	10	18	11	20	18	123	22	20	29
7	7	11	39	10	9	5	9	6	45	7	11	11	6	10	37	7	7	4	12	7	58	13	10	10
8	4	5	39	5	7	9	11	7	47	9	10	10	10	8	40	3	11	7	8	11	65	9	10	19
13	7	9	68	13	10	22	12	11	74	15	10	20	12	17	83	11	20	17	17	18	101	16	24	12
7	2	3	38	10	6	8	7	7	36	7	4	11	4	10	38	5	8	9	7	9	50	9	10	5
6	5	6	30	3	4	14	5	4	38	8	6	9	8	7	45	6	12	8	10	9	51	7	14	7
11	17	11	77	12	13	14	16	22	84	15	16	22	13	18	98	20	20	21	22	15	114	30	23	15
4	9	7	37	5	6	7	7	12	44	9	7	8	8	12	50	8	13	10	10	9	44	8	11	6
7	8	4	40	7	7	7	9	10	40	6	9	14	5	6	48	12	7	11	12	6	70	22	12	9
3	2	5	28	5	5	7	5	6	27	6	3	8	6	4	19	2	4	4	6	3	18	4	4	1
1	1	4	16	1	4	5	3	3	13	2	1	5	3	2	9	-	2	2	3	2	5	1	1	-
2	1	1	12	4	1	2	2	3	14	4	2	3	3	2	10	2	2	2	3	1	13	3	3	1
11	4	9	38	11	5	4	9	9	28	7	5	6	7	3	36	4	7	10	5	10	59	15	11	15
4	3	4	22	6	3	3	5	5	11	3	3	1	3	1	17	-	5	5	-	7	26	5	4	7
7	1	5	16	5	2	1	4	4	17	4	2	5	4	2	19	4	2	5	5	3	33	10	7	8
9	9	13	46	8	12	9	7	10	41	4	5	9	10	13	43	10	10	7	8	8	57	10	12	12
5	6	8	24	4	5	6	4	5	27	1	4	7	6	9	22	4	8	3	4	3	22	5	1	5
4	3	5	22	4	7	3	3	5	14	3	1	2	4	4	21	6	2	4	4	5	35	5	11	7
13	10	14	68	10	21	12	10	15	84	17	17	14	18	18	67	12	13	13	15	14	94	17	13	12
6	8	5	34	5	8	7	6	8	46	7	7	9	13	10	34	9	7	6	6	6	50	11	7	7

7	2	9	34	5	13	5	4	7	38	10	10	5	5	8	33	3	6	7	9	8	44	6	6	5
22	26	36	200	25	39	39	56	41	210	37	43	40	45	45	162	33	38	29	35	27	218	39	36	43
12	16	19	109	12	19	20	35	23	110	18	23	19	25	25	89	17	24	16	20	12	97	15	17	13
10	10	17	91	13	20	19	21	18	100	19	20	21	20	20	73	16	14	13	15	15	121	24	19	30
79	69	63	334	64	69	68	71	62	315	60	66	61	62	66	331	62	74	70	63	62	460	73	100	97
47	31	32	163	32	30	35	36	30	163	26	33	40	31	33	167	31	38	41	30	27	239	31	54	46
32	38	31	171	32	39	33	35	32	152	34	33	21	31	33	164	31	36	29	33	35	221	42	46	51
47	53	47	243	46	45	47	53	52	234	42	43	41	45	63	229	57	45	42	44	41	272	48	47	57
27	35	22	123	25	24	21	29	24	112	21	17	22	20	32	112	27	27	19	16	23	118	22	19	22
20	18	25	120	21	21	26	24	28	122	21	26	19	25	31	117	30	18	23	28	18	154	26	28	35
50	62	75	391	69	74	91	77	80	421	91	87	91	75	77	406	81	89	86	72	78	409	69	81	87
32	36	34	200	38	32	46	44	40	223	49	51	51	36	36	225	43	50	46	41	45	203	29	41	41
18	26	41	191	31	42	45	33	40	198	42	36	40	39	41	181	38	39	40	31	33	206	40	40	46
57	71	67	374	67	67	88	77	75	371	69	84	65	74	79	390	57	82	76	94	81	485	111	93	88
26	32	32	202	35	31	49	48	39	198	39	45	32	43	39	204	27	46	38	46	47	242	56	42	42
31	39	35	172	32	36	39	29	36	173	30	39	33	31	40	186	30	36	38	48	34	243	55	51	46
43	46	53	242	43	47	54	54	44	292	53	58	54	59	68	256	46	46	60	46	58	321	73	60	68
24	25	26	124	24	24	29	29	18	158	29	31	29	30	39	126	22	22	35	23	24	163	38	33	31
19	21	27	118	19	23	25	25	26	134	24	27	25	29	29	130	24	24	25	23	34	158	35	27	37
28	33	50	220	47	38	41	46	48	201	47	37	40	47	30	193	41	39	48	29	36	214	34	47	51
17	14	23	117	27	16	20	28	26	105	25	20	26	20	14	97	24	15	26	12	20	104	18	21	23
11	19	27	103	20	22	21	18	22	96	22	17	14	27	16	96	17	24	22	17	16	110	16	26	28
36	48	61	280	50	60	58	61	51	242	55	49	56	43	39	260	58	36	58	54	54	241	51	41	40
15	21	34	143	25	30	29	37	22	125	24	28	27	23	23	132	35	17	28	27	25	125	33	22	15
21	27	27	137	25	30	29	24	29	117	31	21	29	20	16	128	23	19	30	27	29	116	18	19	25
46	54	52	286	56	49	59	58	64	306	59	59	72	56	60	353	56	66	79	76	76	414	80	89	82
22	25	29	143	31	21	36	27	28	163	27	29	38	36	33	172	33	30	40	36	33	232	45	48	45
24	29	23	143	25	28	23	31	36	143	32	30	34	20	27	181	23	36	39	40	43	182	35	41	37
24	35	34	158	38	30	31	28	31	171	35	21	42	36	37	206	42	44	44	37	39	225	46	42	49
14	17	23	80	21	17	18	14	10	91	19	8	19	24	21	109	27	16	22	22	22	124	29	22	30
10	18	11	78	17	13	13	14	21	80	16	13	23	12	16	97	15	28	22	15	17	101	17	20	19
33	33	44	190	34	37	41	41	37	204	42	33	41	45	43	196	45	35	43	46	27	233	38	56	52
18	17	30	105	14	20	26	26	19	115	21	20	25	27	22	95	16	18	23	27	11	123	21	31	22
15	16	14	85	20	17	15	15	18	89	21	13	16	18	21	101	29	17	20	19	16	110	17	25	30
66	66	87	355	72	66	61	75	81	382	81	80	78	79	64	369	80	73	75	72	69	461	89	89	92
42	32	48	183	42	31	29	41	40	197	44	32	40	46	35	185	42	37	40	29	37	226	41	50	39
24	34	39	172	30	35	32	34	41	185	37	48	38	33	29	184	38	36	35	43	32	235	48	39	53

		40~44歳						45~49歳						50~54歳						55~59歳					
38歳	39歳	合計	40歳	41歳	42歳	43歳	44歳	合計	45歳	46歳	47歳	48歳	49歳	合計	50歳	51歳	52歳	53歳	54歳	合計	55歳	56歳	57歳	58歳	59歳
1,585	1,502	7,060	1,502	1,468	1,421	1,404	1,265	5,864	1,142	1,196	1,167	1,171	1,188	5,886	1,165	1,214	1,125	1,198	1,184	6,021	1,193	1,191	1,264	1,194	1,179
807	791	3,598	780	771	704	708	635	2,974	574	608	575	602	615	3,017	612	621	566	596	622	3,108	608	625	652	624	599
778	711	3,462	722	697	717	696	630	2,890	568	588	592	569	573	2,869	553	593	559	602	562	2,913	585	566	612	570	580
31	15	114	23	21	26	24	20	112	15	24	22	22	29	96	26	9	22	20	19	76	16	15	10	20	15
16	9	58	9	12	12	13	12	62	7	13	8	14	20	53	13	6	15	8	11	37	9	7	5	8	8
15	6	56	14	9	14	11	8	50	8	11	14	8	9	43	13	3	7	12	8	39	7	8	5	12	7
12	8	39	6	9	6	9	9	26	5	6	1	6	8	34	5	8	7	9	5	44	5	9	10	11	9
3	5	14	2	3	1	5	3	14	2	4	-	4	4	15	2	4	3	4	2	27	4	6	6	5	6
9	3	25	4	6	5	4	6	12	3	2	1	2	4	19	3	4	4	5	3	17	1	3	4	6	3
15	20	68	19	11	14	11	13	78	20	19	7	18	14	76	16	16	12	20	12	66	12	16	13	14	11
7	13	34	14	2	9	3	6	39	11	8	4	9	7	43	9	9	9	12	4	35	6	10	7	7	5
8	7	34	5	9	5	8	7	39	9	11	3	9	7	33	7	7	3	8	8	31	6	6	6	7	6
18	13	78	22	14	13	13	16	107	15	26	19	18	29	78	13	15	18	13	19	65	15	8	18	11	13
7	9	37	14	6	5	3	9	55	10	13	10	10	12	45	9	8	12	5	11	38	8	4	8	8	10
11	4	41	8	8	8	10	7	52	5	13	9	8	17	33	4	7	6	8	8	27	7	4	10	3	3
185	180	890	196	194	150	193	157	665	138	136	136	125	130	571	113	107	111	131	109	647	129	126	153	114	125
95	99	445	95	97	72	98	83	344	69	70	65	64	76	266	62	47	44	61	52	315	61	64	74	54	62
90	81	445	101	97	78	95	74	321	69	66	71	61	54	305	51	60	67	70	57	332	68	62	79	60	63
113	121	557	105	107	119	121	105	507	95	100	114	91	107	464	86	96	100	94	88	442	79	91	108	81	83
47	68	280	65	56	57	47	55	259	51	53	55	47	53	234	36	51	56	47	44	237	46	45	57	48	41
66	53	277	40	51	62	74	50	248	44	47	59	44	54	230	50	45	44	47	44	205	33	46	51	33	42
132	106	534	121	111	103	99	100	405	66	87	81	77	94	415	72	81	86	96	80	487	93	91	94	112	97
68	47	265	65	50	46	49	55	197	31	42	41	38	45	212	36	44	39	47	46	231	44	50	41	47	49
64	59	269	56	61	57	50	45	208	35	45	40	39	49	203	36	37	47	49	34	256	49	41	53	65	48
101	113	467	100	100	103	84	80	365	83	85	63	76	58	321	74	64	59	56	68	361	67	62	73	74	85
56	59	224	41	57	43	46	37	177	42	43	30	35	27	148	40	31	24	24	29	177	41	32	24	43	37
45	54	243	59	43	60	38	43	188	41	42	33	41	31	173	34	33	35	32	39	184	26	30	49	31	48
10	7	45	12	14	8	7	4	48	9	12	7	9	11	38	10	12	2	8	6	46	6	11	8	13	8
5	3	28	4	11	5	5	3	25	4	7	4	4	6	18	6	5	1	3	3	31	5	7	7	10	2
5	4	17	8	3	3	2	1	23	5	5	3	5	5	20	4	7	1	5	3	15	1	4	1	3	6
16	7	56	10	11	10	12	13	55	9	15	8	17	6	71	15	13	15	12	16	79	12	13	17	18	19
8	6	30	3	6	4	10	7	24	3	6	5	5	5	36	7	4	9	8	8	43	6	6	13	11	7
8	1	26	7	5	6	2	6	31	6	9	3	12	1	35	8	9	6	4	8	36	6	7	4	7	12
22	30	113	25	23	22	22	21	68	11	13	18	13	13	89	30	11	13	18	17	97	19	19	24	12	23
13	12	63	14	10	13	15	11	39	4	10	10	9	6	48	17	8	6	8	9	54	9	9	14	9	13
9	18	50	11	13	9	7	10	29	7	3	8	4	7	41	13	3	7	10	8	43	10	10	10	3	10
28	21	115	23	14	28	25	25	107	22	18	27	13	27	84	20	20	17	16	11	94	19	25	10	21	19
16	10	55	9	8	15	13	10	53	11	7	15	7	13	41	13	9	6	8	5	48	11	12	5	12	8
12	11	60	14	6	13	12	15	54	11	11	12	6	14	43	7	11	11	8	6	46	8	13	5	9	11
22	24	109	21	22	26	25	15	77	21	17	17	14	8	93	13	18	24	20	18	108	17	25	21	23	22
10	9	59	7	12	17	13	10	38	11	9	8	7	3	44	7	6	14	8	9	57	9	14	12	14	8
12	15	50	14	10	9	12	5	39	10	8	9	7	5	49	6	12	10	12	9	51	8	11	9	9	14
6	3	24	4	3	7	6	4	17	1	4	4	5	3	20	3	7	5	3	2	18	3	2	3	5	5
2	1	15	3	1	5	4	2	7	1	2	1	3	-	6	1	-	1	2	2	9	1	1	1	4	2
4	2	9	1	2	2	2	2	10	-	2	3	2	3	14	2	7	4	1	-	9	2	1	2	1	3
9	9	71	17	9	17	15	13	55	10	7	12	14	12	56	10	13	16	6	11	46	10	9	5	9	13
6	4	37	10	5	10	8	4	28	6	3	5	7	7	30	3	7	10	5	5	29	5	6	3	8	7
3	5	34	7	4	7	7	9	27	4	4	7	7	5	26	7	6	6	1	6	17	5	3	2	1	6
11	12	41	9	14	4	7	7	43	7	5	8	9	14	52	8	7	13	9	15	42	12	9	7	12	2
5	6	24	4	9	3	4	4	22	5	1	4	4	8	26	5	3	6	4	8	22	8	4	3	6	1
6	6	17	5	5	1	3	3	21	2	4	4	5	6	26	3	4	7	5	7	20	4	5	4	6	1
31	21	87	22	21	11	18	15	61	12	9	13	17	10	72	10	20	16	12	14	73	18	14	16	11	14
15	10	38	9	9	6	8	6	26	4	4	5	5	8	39	4	11	8	8	8	34	8	6	8	5	7

16	11	49	13	12	5	10	9	35	8	5	8	12	2	33	6	9	8	4	6	39	10	8	8	6	7
55	45	194	43	43	32	39	37	197	36	44	39	41	37	194	35	41	35	32	51	206	48	43	42	32	41
26	26	93	19	22	17	21	14	91	20	20	19	18	14	95	18	20	21	13	23	102	23	19	20	20	20
29	19	101	24	21	15	18	23	106	16	24	20	23	23	99	17	21	14	19	28	104	25	24	22	12	21
99	91	414	71	79	96	101	67	363	82	71	67	79	64	291	59	63	46	50	73	330	71	69	70	56	64
54	54	211	39	34	46	47	45	192	40	40	36	43	33	160	30	37	25	24	44	173	36	38	38	28	33
45	37	203	32	45	50	54	22	171	42	31	31	36	31	131	29	26	21	26	29	157	35	31	32	28	31
59	61	259	61	51	59	46	42	229	48	41	42	53	45	215	44	54	48	34	35	205	47	34	51	39	34
29	26	148	36	36	30	25	21	126	27	19	22	33	25	122	24	29	26	22	21	106	22	16	27	22	19
30	35	111	25	15	29	21	21	103	21	22	20	20	20	93	20	25	22	12	14	99	25	18	24	17	15
78	94	375	75	82	77	69	72	334	59	71	69	66	69	375	74	82	73	76	70	347	77	67	71	67	65
40	52	210	43	56	39	37	35	166	27	33	35	33	38	194	41	45	38	36	34	177	34	35	34	39	35
38	42	165	32	26	38	32	37	168	32	38	34	33	31	181	33	37	35	40	36	170	43	32	37	28	30
92	101	444	92	95	90	104	63	299	64	58	53	63	61	318	64	62	56	73	63	346	68	72	54	76	76
49	53	241	51	56	52	47	35	154	32	25	29	35	33	159	36	33	29	35	26	169	39	34	29	28	39
43	48	203	41	39	38	57	28	145	32	33	24	28	28	159	28	29	27	38	37	177	29	38	25	48	37
66	54	263	55	60	50	44	54	219	38	50	50	40	41	288	57	48	48	73	62	284	50	63	59	60	52
34	27	134	30	26	33	20	25	114	16	28	25	20	25	161	34	26	27	36	38	154	23	37	33	33	28
32	27	129	25	34	17	24	29	105	22	22	25	20	16	127	23	22	21	37	24	130	27	26	26	27	24
41	41	198	35	39	45	40	39	159	33	23	22	32	49	190	32	45	32	42	39	206	45	38	53	34	36
21	21	97	18	23	16	22	18	81	12	14	14	17	24	103	20	22	14	20	27	111	22	20	29	20	20
20	20	101	17	16	29	18	21	78	21	9	8	15	25	87	12	23	18	22	12	95	23	18	24	14	16
55	54	307	68	59	69	50	61	270	51	60	53	55	51	277	55	53	56	58	55	242	41	47	57	44	53
26	29	158	36	35	34	24	29	140	23	34	29	29	25	161	25	37	36	31	32	134	27	24	31	25	27
29	25	149	32	24	35	26	32	130	28	26	24	26	26	116	30	16	20	27	23	108	14	23	26	19	26
92	71	352	87	83	61	51	70	266	53	54	57	50	52	318	62	72	41	78	65	284	44	56	52	64	68
53	41	173	46	36	35	27	29	138	28	34	24	28	24	157	33	32	17	40	35	145	16	36	29	32	32
39	30	179	41	47	26	24	41	128	25	20	33	22	28	161	29	40	24	38	30	139	28	20	23	32	36
44	44	226	52	47	54	37	36	174	39	41	31	33	30	150	28	41	30	23	28	167	38	25	38	35	31
20	23	125	28	27	32	18	20	96	25	18	17	21	15	74	19	14	17	12	12	89	20	13	25	16	15
24	21	101	24	20	22	19	16	78	14	23	14	12	15	76	9	27	13	11	16	78	18	12	13	19	16
47	40	215	42	44	37	50	42	184	33	37	39	33	42	225	46	48	45	39	47	233	52	49	54	43	35
28	21	110	21	24	16	31	18	93	15	20	14	19	25	120	22	30	17	21	30	133	30	26	33	25	19
19	19	105	21	20	21	19	24	91	18	17	25	14	17	105	24	18	28	18	17	100	22	23	21	18	16
95	96	405	86	88	84	82	65	374	67	63	88	82	74	415	85	88	79	77	86	380	80	83	73	83	61
48	48	192	45	42	31	45	29	174	37	28	41	34	34	207	40	43	36	44	44	191	35	44	36	37	39
47	48	213	41	46	53	37	36	200	30	35	47	48	40	208	45	45	43	33	42	189	45	39	37	46	22

60～64歳						65～69歳						70～74歳						75～79歳							
合計	60歳	61歳	62歳	63歳	64歳	合計	65歳	66歳	67歳	68歳	69歳	合計	70歳	71歳	72歳	73歳	74歳	合計	75歳	76歳	77歳	78歳	79歳	合計	80歳
5,425	1,175	1,150	1,010	1,018	1,072	4,458	984	912	913	872	777	2,765	700	651	539	516	359	2,088	408	425	426	414	415	1,867	430
2,740	594	563	519	499	565	2,168	471	457	448	426	366	1,340	347	291	270	253	179	945	188	192	200	192	173	778	175
2,685	581	587	491	519	507	2,290	513	455	465	446	411	1,425	353	360	269	263	180	1,143	220	233	226	222	242	1,089	255
100	20	17	19	20	24	82	17	12	22	16	15	62	12	11	17	13	9	44	10	8	9	14	3	39	12
53	11	8	13	9	12	45	9	3	15	8	10	26	6	4	5	8	3	22	5	3	5	7	2	19	8
47	9	9	6	11	12	37	8	9	7	8	5	36	6	7	12	5	6	22	5	5	4	7	1	20	4
56	16	9	6	14	11	49	11	14	9	5	10	25	8	7	4	4	2	19	5	4	2	1	7	19	2
27	4	3	3	10	7	27	3	10	6	3	5	16	6	3	4	2	1	11	2	3	1	1	4	9	1
29	12	6	3	4	4	22	8	4	3	2	5	9	2	4	-	2	1	8	3	1	1	-	3	10	1
67	12	12	11	14	18	68	16	15	9	13	15	49	20	10	9	6	4	35	7	8	8	5	7	50	11
38	6	10	7	8	7	36	11	7	5	9	4	21	10	5	3	3	-	15	3	3	3	3	3	20	3
29	6	2	4	6	11	32	5	8	4	4	11	28	10	5	6	3	4	20	4	5	5	2	4	30	8
82	23	20	11	16	12	80	12	22	17	17	12	36	8	10	8	6	4	53	10	11	14	5	13	39	6
39	10	8	8	5	8	43	6	12	11	11	3	20	6	5	4	4	1	23	6	3	6	2	6	16	2
43	13	12	3	11	4	37	6	10	6	6	9	16	2	5	4	2	3	30	4	8	8	3	7	23	4
553	122	125	97	111	98	450	89	94	100	92	75	256	62	64	45	49	36	177	31	35	39	39	33	147	31
273	67	54	46	48	58	210	41	44	50	39	36	125	28	23	25	28	21	76	16	19	16	13	12	65	12
280	55	71	51	63	40	240	48	50	50	53	39	131	34	41	20	21	15	101	15	16	23	26	21	82	19
329	78	57	65	65	64	280	72	53	60	49	46	171	41	39	44	29	18	131	23	26	28	27	27	104	17
161	43	28	27	38	25	136	34	21	34	24	23	89	27	15	21	16	10	59	10	13	12	11	13	40	6
168	35	29	38	27	39	144	38	32	26	25	23	82	14	24	23	13	8	72	13	13	16	16	14	64	11
369	72	77	76	83	61	275	65	68	51	46	45	161	45	38	30	29	19	118	23	27	23	20	25	67	19
165	32	34	38	36	25	138	35	35	25	22	21	75	19	19	16	15	6	47	9	11	11	8	8	23	10
204	40	43	38	47	36	137	30	33	26	24	24	86	26	19	14	14	13	71	14	16	12	12	17	44	9
368	75	74	64	71	84	281	56	46	67	51	61	167	47	40	31	31	18	102	20	20	23	15	24	102	21
182	33	34	35	33	47	139	28	21	28	28	34	78	23	17	11	13	14	44	5	12	11	5	11	33	7
186	42	40	29	38	37	142	28	25	39	23	27	89	24	23	20	18	4	58	15	8	12	10	13	69	14
50	15	10	5	7	13	50	9	10	9	10	12	29	9	6	2	6	6	22	5	6	3	2	6	22	4
27	7	6	3	2	9	29	6	6	4	5	8	15	3	4	2	3	3	9	3	2	1	-	3	9	1
23	8	4	2	5	4	21	3	4	5	5	4	14	6	2	-	3	3	13	2	4	2	2	3	13	3
87	20	27	10	11	19	79	17	12	17	19	14	47	12	15	6	8	6	35	6	4	10	9	6	45	13
50	10	15	5	6	14	39	8	6	9	11	5	28	8	7	5	4	4	20	4	1	4	7	4	21	3
37	10	12	5	5	5	40	9	6	8	8	9	19	4	8	1	4	2	15	2	3	6	2	2	24	10
105	20	20	16	23	26	103	22	23	18	22	18	60	10	19	15	8	8	43	4	7	10	10	12	44	5
49	9	8	9	10	13	54	13	14	8	12	7	28	3	10	7	5	3	19	2	3	6	3	5	20	3
56	11	12	7	13	13	49	9	9	10	10	11	32	7	9	8	3	5	24	2	4	4	7	7	24	2
101	22	32	12	19	16	89	22	19	13	18	17	48	10	15	10	11	2	41	9	7	10	6	9	37	10
52	12	15	6	11	8	41	9	14	6	7	5	25	4	8	7	5	1	19	7	4	3	1	4	16	4
49	10	17	6	8	8	48	13	5	7	11	12	23	6	7	3	6	1	22	2	3	7	5	5	21	6
82	12	21	15	19	15	99	30	18	24	12	15	69	18	13	11	21	6	40	9	8	13	2	8	58	13
42	6	13	5	12	6	47	12	8	13	7	7	32	8	7	3	10	4	15	4	3	7	-	1	26	6
40	6	8	10	7	9	52	18	10	11	5	8	37	10	6	8	11	2	25	5	5	6	2	7	32	7
27	6	6	7	5	3	22	7	3	5	3	4	11	-	4	2	5	-	9	4	1	-	1	3	16	-
15	4	3	2	4	2	11	3	1	3	2	2	7	-	2	1	4	-	3	2	-	-	-	1	8	-
12	2	3	5	1	1	11	4	2	2	1	2	4	-	2	1	1	-	6	2	1	-	1	2	8	-
58	9	13	11	12	13	47	7	7	13	11	9	38	7	5	11	8	7	32	9	7	4	6	6	33	9
28	4	5	5	6	8	27	4	3	8	8	4	17	1	1	8	2	5	16	6	1	1	4	4	11	2
30	5	8	6	6	5	20	3	4	5	3	5	21	6	4	3	6	2	16	3	6	3	2	2	22	7
53	13	8	11	8	13	44	7	11	10	12	4	32	16	4	3	5	4	19	5	3	2	7	2	16	3
32	6	4	7	8	7	21	3	4	6	5	3	17	10	2	1	2	2	9	2	1	1	5	-	6	1
21	7	4	4	-	6	23	4	7	4	7	1	15	6	2	2	3	2	10	3	2	1	2	2	10	2
59	7	15	10	13	14	73	14	24	14	11	10	45	11	6	8	13	7	40	7	7	6	9	11	38	7
32	5	6	9	5	7	40	11	11	6	6	6	20	7	1	2	6	4	19	2	3	2	6	6	19	3

27	2	9	1	8	7	33	3	13	8	5	4	25	4	5	6	7	3	21	5	4	4	3	5	19	4
176	48	29	32	32	35	153	28	33	33	33	26	81	13	29	17	12	10	72	11	18	18	10	15	68	21
81	24	15	16	11	15	74	18	17	11	17	11	39	8	18	6	3	4	34	8	8	8	3	7	27	12
95	24	14	16	21	20	79	10	16	22	16	15	42	5	11	11	9	6	38	3	10	10	7	8	41	9
280	65	59	60	47	49	198	50	37	41	43	27	140	42	41	19	24	14	114	12	32	23	24	23	83	23
141	31	26	28	27	29	100	28	20	16	21	15	60	19	15	9	11	6	46	7	11	9	12	7	40	12
139	34	33	32	20	20	98	22	17	25	22	12	80	23	26	10	13	8	68	5	21	14	12	16	43	11
184	34	39	33	33	45	149	32	31	27	29	30	96	24	23	18	18	13	67	10	19	10	14	14	52	16
90	15	20	16	13	26	71	15	17	11	16	12	44	14	11	7	9	3	34	4	10	3	8	9	21	5
94	19	19	17	20	19	78	17	14	16	13	18	52	10	12	11	9	10	33	6	9	7	6	5	31	11
303	66	65	55	53	64	232	56	52	30	50	44	135	37	26	29	26	17	101	25	24	17	20	15	86	18
151	36	33	34	19	29	109	24	28	12	23	22	71	19	13	15	16	8	44	12	8	11	9	4	33	6
152	30	32	21	34	35	123	32	24	18	27	22	64	18	13	14	10	9	57	13	16	6	11	11	53	12
318	68	77	52	64	57	291	78	64	50	58	41	151	36	33	34	26	22	101	28	16	16	25	16	78	21
154	37	30	24	32	31	131	32	32	23	26	18	74	17	17	20	8	12	48	14	8	7	11	8	31	8
164	31	47	28	32	26	160	46	32	27	32	23	77	19	16	14	18	10	53	14	8	9	14	8	47	13
255	54	54	56	43	48	204	50	38	49	33	34	123	31	23	20	32	17	109	22	14	29	30	14	116	20
136	25	34	30	25	22	102	21	18	30	16	17	58	17	10	8	14	9	48	6	7	17	15	3	46	6
119	29	20	26	18	26	102	29	20	19	17	17	65	14	13	12	18	8	61	16	7	12	15	11	70	14
157	31	34	36	32	24	124	27	30	31	20	16	86	14	27	18	16	11	64	12	11	18	12	11	51	11
96	19	23	20	20	14	57	14	17	10	7	9	42	5	12	11	8	6	27	2	6	9	7	3	20	4
61	12	11	16	12	10	67	13	13	21	13	7	44	9	15	7	8	5	37	10	5	9	5	8	31	7
231	50	50	46	37	48	185	40	23	45	47	30	145	39	27	28	24	27	109	17	20	29	23	20	95	23
128	29	28	26	19	26	84	17	14	21	21	11	69	15	10	21	11	12	57	9	14	15	15	4	45	12
103	21	22	20	18	22	101	23	9	24	26	19	76	24	17	7	13	15	52	8	6	14	8	16	50	11
309	72	72	65	41	59	203	43	38	46	40	36	146	46	32	32	17	19	91	16	21	18	18	18	91	19
155	36	41	27	19	32	96	19	21	24	17	15	75	23	14	15	10	13	47	7	9	11	10	10	42	6
154	36	31	38	22	27	107	24	17	22	23	21	71	23	18	17	7	6	44	9	12	7	8	8	49	13
147	29	28	28	30	32	151	29	32	33	33	24	70	14	17	11	18	10	55	18	6	3	13	15	47	8
78	20	12	16	13	17	72	12	10	15	21	14	44	6	13	9	11	5	27	9	4	2	5	7	20	6
69	9	16	12	17	15	79	17	22	18	12	10	26	8	4	2	7	5	28	9	2	1	8	8	27	2
207	47	29	49	39	43	134	27	32	25	26	24	96	17	24	22	15	18	79	17	20	14	15	13	91	25
113	24	12	30	19	28	69	12	13	19	16	9	41	7	6	12	8	8	33	6	8	5	7	7	41	12
94	23	17	19	20	15	65	15	19	6	10	15	55	10	18	10	7	10	46	11	12	9	8	6	50	13
312	69	71	52	56	64	263	51	51	45	53	63	190	51	43	35	36	25	166	33	35	27	32	39	133	42
152	29	35	24	31	33	120	23	30	19	18	30	84	28	19	12	14	11	74	16	14	13	14	17	51	14
160	40	36	28	25	31	143	28	21	26	35	33	106	23	24	23	22	14	92	17	21	14	18	22	82	28

4	5	2	4	10	1	4	2	3	-	7	1	1	2	3	-	-	-	-	-	-
16	9	13	9	25	11	1	6	2	5	10	5	1	1	2	1	1	-	-	-	1
4	3	6	2	8	3	-	3	-	2	-	-	-	-	-	-	-	-	-	-	-
12	6	7	7	17	8	1	3	2	3	10	5	1	1	2	1	1	-	-	-	1
18	16	13	13	58	27	8	10	8	5	10	5	2	-	3	-	-	-	-	-	-
9	8	7	4	20	7	4	6	1	2	3	2	-	-	1	-	-	-	-	-	-
9	8	6	9	38	20	4	4	7	3	7	3	2	-	2	-	-	-	-	-	-
8	11	8	9	33	4	10	3	9	7	18	4	6	6	-	2	1	-	-	1	-
3	6	4	3	13	1	3	1	5	3	6	2	2	1	-	1	1	-	-	1	-
5	5	4	6	20	3	7	2	4	4	12	2	4	5	-	1	-	-	-	-	-
19	20	12	17	44	6	19	9	8	2	14	4	2	3	2	3	3	3	-	-	-
7	10	4	6	19	4	7	3	4	1	3	-	-	1	1	1	1	1	-	-	-
12	10	8	11	25	2	12	6	4	1	11	4	2	2	1	2	2	2	-	-	-
17	11	13	16	26	4	4	5	10	3	16	4	1	5	2	4	3	1	1	-	1
5	7	6	5	13	1	3	4	5	-	5	3	1	1	-	-	1	1	-	-	-
12	4	7	11	13	3	1	1	5	3	11	1	-	4	2	4	2	-	1	-	1
33	19	22	22	56	13	18	12	7	6	23	7	3	5	3	5	5	2	3	-	-
14	6	10	10	22	4	10	3	3	2	7	2	2	2	-	1	3	1	2	-	-
19	13	12	12	34	9	8	9	4	4	16	5	1	3	3	4	2	1	1	-	-
13	5	13	9	40	12	14	8	4	2	12	3	2	3	3	1	5	2	-	1	2
8	-	5	3	22	7	8	4	2	1	4	-	2	1	1	-	1	1	-	-	-
5	5	8	6	18	5	6	4	2	1	8	3	-	2	2	1	4	1	-	1	2
17	24	14	17	52	18	10	11	7	6	23	7	3	3	4	6	6	4	-	2	-
7	13	6	7	21	8	5	5	2	1	11	5	1	2	1	2	-	-	-	-	1
10	11	8	10	31	10	5	6	5	5	12	2	2	1	3	4	6	4	-	2	2
20	17	21	14	40	7	12	6	8	7	21	5	10	3	3	-	5	2	1	-	1
9	8	9	10	15	2	5	1	5	2	8	3	4	-	1	-	1	-	-	-	1
11	9	12	4	25	5	7	5	3	5	13	2	6	3	2	-	4	2	1	-	1
11	9	11	8	37	6	14	10	5	2	9	2	2	1	3	1	1	1	-	-	1
4	4	3	3	15	2	8	2	2	1	2	1	-	-	1	-	-	-	-	-	-
7	5	8	5	22	4	6	8	3	1	7	1	2	1	2	1	1	1	-	-	1
16	13	20	17	52	14	12	10	9	7	18	8	6	2	2	-	2	-	-	1	1
4	6	12	7	21	7	4	4	4	2	8	6	1	-	1	-	1	-	-	-	1
12	7	8	10	31	7	8	6	5	5	10	2	5	2	1	-	1	-	-	1	-
24	16	29	22	62	17	11	15	12	7	23	13	6	1	2	1	2	1	-	-	1
14	7	10	6	24	7	2	7	6	2	8	6	2	-	-	-	1	-	-	-	1
10	9	19	16	38	10	9	8	6	5	15	7	4	1	2	1	1	1	-	-	1

02-01 現住人口數年齡分配按單齡組 Resident Population by Single Year of Age

中華民國一零九年底 End of 2020

單位：人 Unit : Persons

年底別 End of Year	性別 Sex	總計 Grand Total	0歲 Years	1歲 Years	2歲 Years	3歲 Years	4歲 Years	5歲 Years	6歲 Years	7歲 Years	8歲 Years	9歲 Years	10歲 Years	11歲 Years	12歲 Years	13歲 Years
一百零九年一月 2020/01	計 T.	86,929	798	826	866	889	866	923	791	1,054	909	667	839	871	885	884
	男 M.	44,082	432	437	466	464	458	487	421	544	461	345	443	466	454	463
	女 F.	42,847	366	389	400	425	408	436	370	510	448	322	396	405	431	421
一百零九年二月 2020/02	計 T.	86,858	800	814	839	871	896	912	824	1,010	942	673	820	877	867	884
	男 M.	44,049	427	438	442	448	484	484	437	526	474	344	430	473	446	460
	女 F.	42,809	373	376	397	423	412	428	387	484	468	329	390	404	421	424
一百零九年三月 2020/03	計 T.	86,793	805	801	832	879	882	906	844	993	929	698	798	893	863	865
	男 M.	44,017	430	436	438	451	478	481	440	520	471	358	413	483	443	447
	女 F.	42,776	375	365	394	428	404	425	404	473	458	340	385	410	420	418
一百零九年四月 2020/04	計 T.	86,737	783	796	818	878	888	904	843	991	927	696	793	886	856	877
	男 M.	43,982	418	440	418	458	479	486	430	526	464	357	413	474	445	450
	女 F.	42,755	365	356	400	420	409	418	413	465	463	339	380	412	411	427
一百零九年五月 2020/05	計 T.	—	—	—	—	—	—	—	—	—	—	—	—	—	—	—
	男 M.	—														
	女 F.	—														
一百零九年六月 2020/06	計 T.	—	—	—	—	—	—	—	—	—	—	—	—	—	—	—
	男 M.	—														
	女 F.	—														
一百零九年七月 2020/07	計 T.	—	—	—	—	—	—	—	—	—	—	—	—	—	—	—
	男 M.	—														
	女 F.	—														
一百零九年八月 2020/08	計 T.	—	—	—	—	—	—	—	—	—	—	—	—	—	—	—
	男 M.	—														
	女 F.	—														
一百零九年九月 2020/09	計 T.	—	—	—	—	—	—	—	—	—	—	—	—	—	—	—
	男 M.	—														
	女 F.	—														
一百零九年十月 2020/10	計 T.	—	—	—	—	—	—	—	—	—	—	—	—	—	—	—
	男 M.	—														
	女 F.	—														
一百零九年十一月 2020/11	計 T.	—	—	—	—	—	—	—	—	—	—	—	—	—	—	—
	男 M.	—														
	女 F.	—														
一百零九年十二月 2020/12	計 T.	—	—	—	—	—	—	—	—	—	—	—	—	—	—	—
	男 M.	—														
	女 F.	—														

資料來源：彰化縣鹿港鎮戶政所。

Source : Lugang Township Household Registration Office, Changhua County

1.6-戶籍登記現住人口數按五歲、十歲年齡組分 Resident Population by 5-Year,10-Year Age Group

年(月)底別 End of Year (Month)	總人口數 Total	0~4歲 Years	5~9歲 Years	10~14歲 Years	15~19歲 Years	20~24歲 Years	25~29歲 Years	30~34歲 Years	35~39歲 Years	40~44歲 Years	45~49歲 Years	50~54歲 Years	55~59歲 Years	60~64歲 Years	65~69歲 Years	70~74歲 Years	75~79歲 Years	80~84歲 Years	85~89歲 Years	90~94歲 Years	95~99歲 Years	100歲以上 Years & Over
一百零九年2020	0	0	0	0	0	0	0	0	0	0	0	0	0	0	0	0	0	0	0	0	0	0
一月 Jan.	86,929	4,245	4,344	4,393	5,215	5,949	6,124	6,360	7,551	7,005	5,884	5,904	6,065	5,373	4,400	2,683	2,122	1,862	972	393	75	10
二月 Feb.	86,858	4,220	4,361	4,363	5,205	5,920	6,151	6,297	7,540	7,034	5,858	5,904	6,014	5,411	4,439	2,704	2,119	1,856	986	385	81	10
三月 Mar.	86,793	4,199	4,370	4,354	5,175	5,914	6,108	6,309	7,531	7,038	5,849	5,900	6,023	5,405	4,455	2,734	2,096	1,862	993	389	78	11
四月 Apr.	86,737	4,163	4,361	4,329	5,147	5,936	6,078	6,286	7,536	7,060	5,864	5,886	6,021	5,425	4,458	2,765	2,088	1,867	990	391	75	11
五月 May	0	0	0	0	0	0	0	0	0	0	0	0	0	0	0	0	0	0	0	0	0	0
六月 June	0	0	0	0	0	0	0	0	0	0	0	0	0	0	0	0	0	0	0	0	0	0
七月 July	0	0	0	0	0	0	0	0	0	0	0	0	0	0	0	0	0	0	0	0	0	0
八月 Aug.	0	0	0	0	0	0	0	0	0	0	0	0	0	0	0	0	0	0	0	0	0	0
九月 Sept.	0	0	0	0	0	0	0	0	0	0	0	0	0	0	0	0	0	0	0	0	0	0
十月 Oct.	0	0	0	0	0	0	0	0	0	0	0	0	0	0	0	0	0	0	0	0	0	0
十一月 Nov.	0	0	0	0	0	0	0	0	0	0	0	0	0	0	0	0	0	0	0	0	0	0
十二月 Dec.	0	0	0	0	0	0	0	0	0	0	0	0	0	0	0	0	0	0	0	0	0	0

資料來源：彰化縣鹿港鎮戶政所。

Source : Lugang Township Household Registration Office, Changhua County

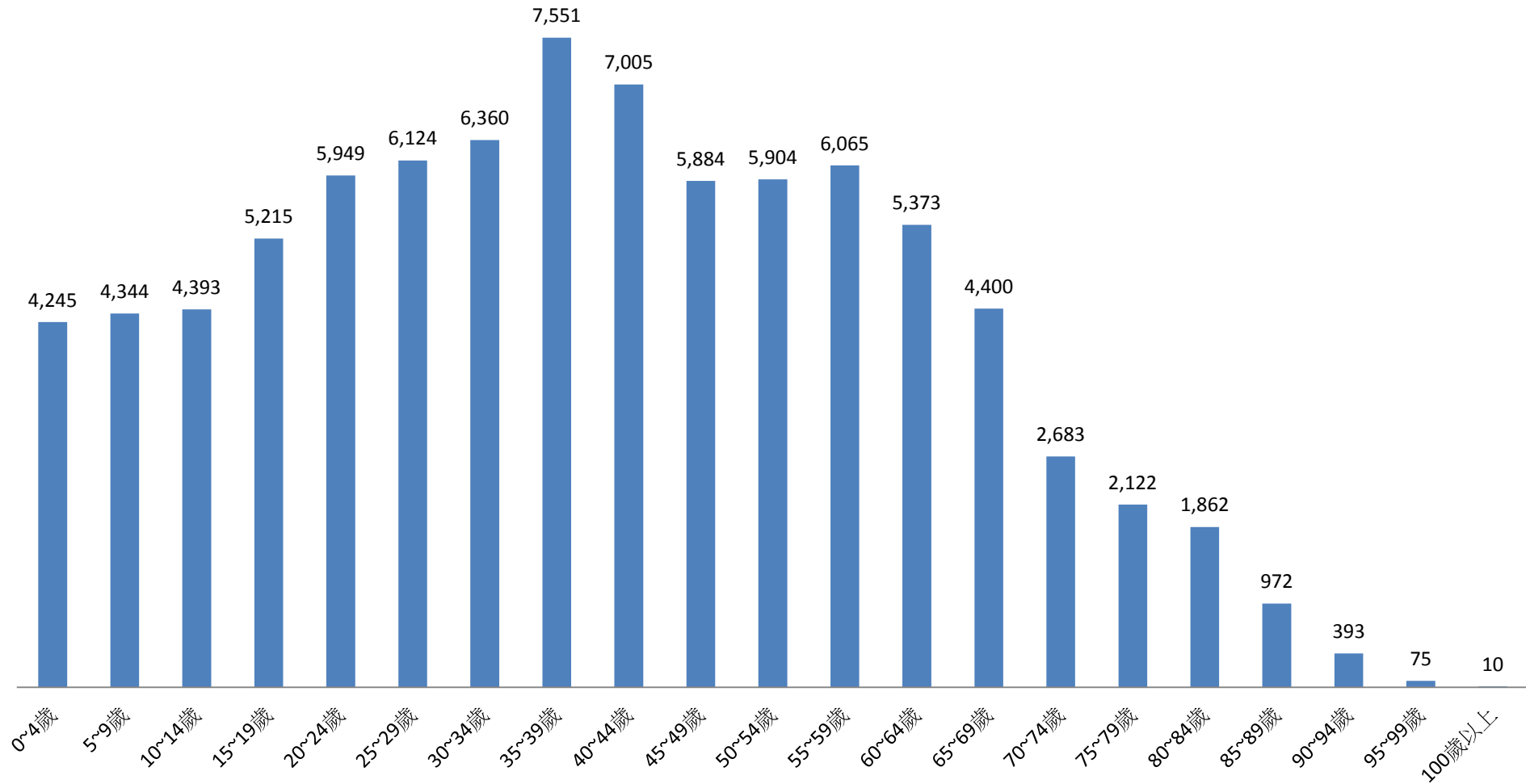
2.10 齡組 (人數)

2.10 齡組 (占總人口百分比%)

95-99歲 Years	100歲以上 Years & Over	年(月)底別 End of Year (Month)	0-9歲 Years	10-19歲 Years	20-29歲 Years	30-39歲 Years	40-49歲 Years	50-59歲 Years	60-69歲 Years	70-79歲 Years	80-89歲 Years	90-99歲 Years	100歲以上 Years & Over	年(月)底別 End of Year (Month)	0-9歲 Years	10-19歲 Years	20-29歲 Years
#DIV/0!	#DIV/0!	一百零九年2020	0	0	0	0	0	0	0	0	0	0	0	一百零九年2020	#DIV/0!	#DIV/0!	#DIV/0!
0.09	0.01	一月 Jan.	8,589	9,608	12,073	13,911	12,889	11,969	9,773	4,805	2,834	468	10	一月 Jan.	9.88	11.05	13.89
0.09	0.01	二月 Feb.	8,581	9,568	12,071	13,837	12,892	11,918	9,850	4,823	2,842	466	10	二月 Feb.	9.88	11.02	13.90
0.09	0.01	三月 Mar.	8,569	9,529	12,022	13,840	12,887	11,923	9,860	4,830	2,855	467	11	三月 Mar.	9.87	10.98	13.85
0.09	0.01	四月 Apr.	8,524	9,476	12,014	13,822	12,924	11,907	9,883	4,853	2,857	466	11	四月 Apr.	9.83	10.92	13.85
#DIV/0!	#DIV/0!	五月 May	0	0	0	0	0	0	0	0	0	0	0	五月 May	#DIV/0!	#DIV/0!	#DIV/0!
#DIV/0!	#DIV/0!	六月 June	0	0	0	0	0	0	0	0	0	0	0	六月 June	#DIV/0!	#DIV/0!	#DIV/0!
#DIV/0!	#DIV/0!	七月 July	0	0	0	0	0	0	0	0	0	0	0	七月 July	#DIV/0!	#DIV/0!	#DIV/0!
#DIV/0!	#DIV/0!	八月 Aug.	0	0	0	0	0	0	0	0	0	0	0	八月 Aug.	#DIV/0!	#DIV/0!	#DIV/0!
#DIV/0!	#DIV/0!	九月 Sept.	0	0	0	0	0	0	0	0	0	0	0	九月 Sept.	#DIV/0!	#DIV/0!	#DIV/0!
#DIV/0!	#DIV/0!	十月 Oct.	0	0	0	0	0	0	0	0	0	0	0	十月 Oct.	#DIV/0!	#DIV/0!	#DIV/0!
#DIV/0!	#DIV/0!	十一月 Nov.	0	0	0	0	0	0	0	0	0	0	0	十一月 Nov.	#DIV/0!	#DIV/0!	#DIV/0!
#DIV/0!	#DIV/0!	十二月 Dec.	0	0	0	0	0	0	0	0	0	0	0	十二月 Dec.	#DIV/0!	#DIV/0!	#DIV/0!

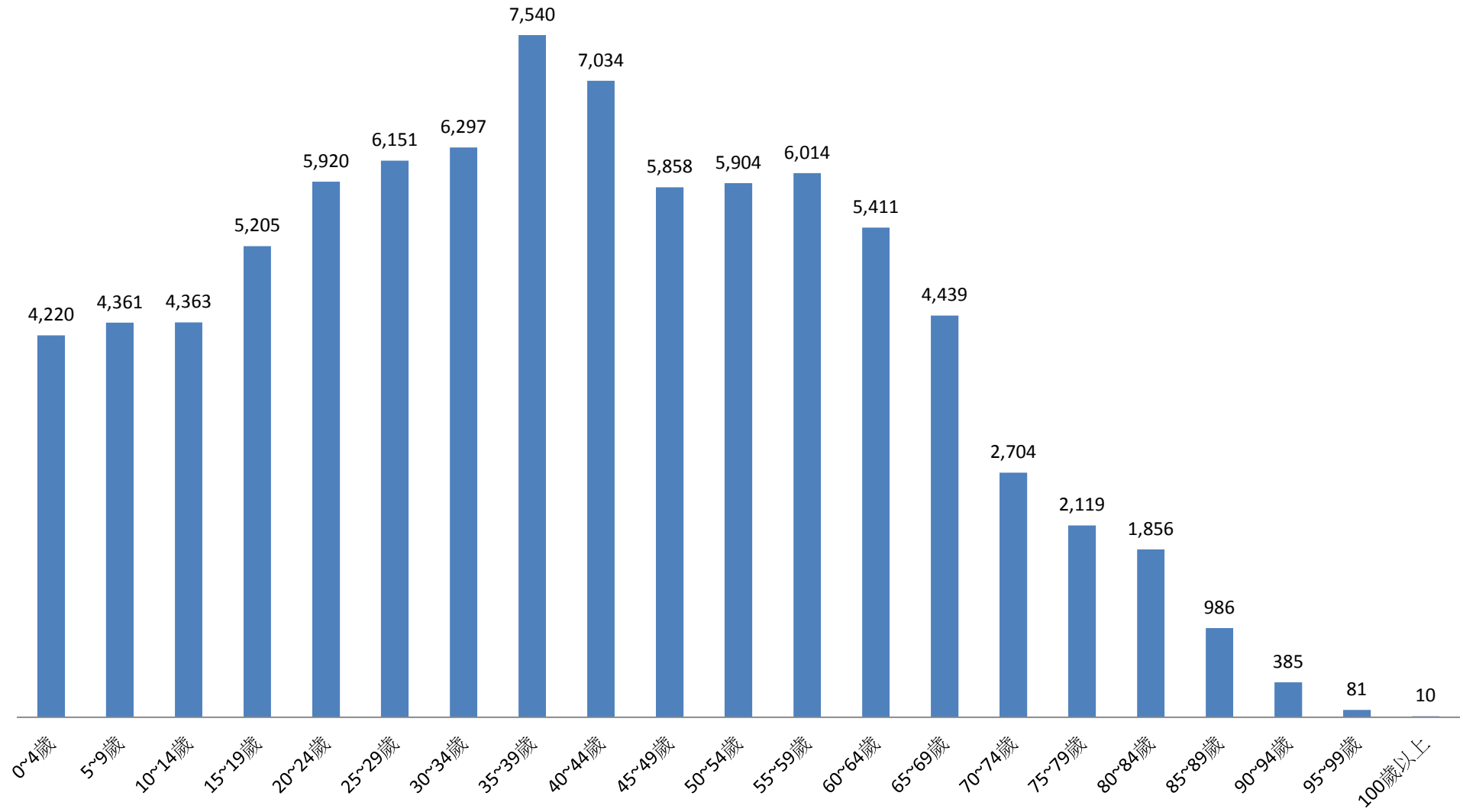
彰化縣鹿港鎮民國109年1月按5歲組分統計圖

■ 人數



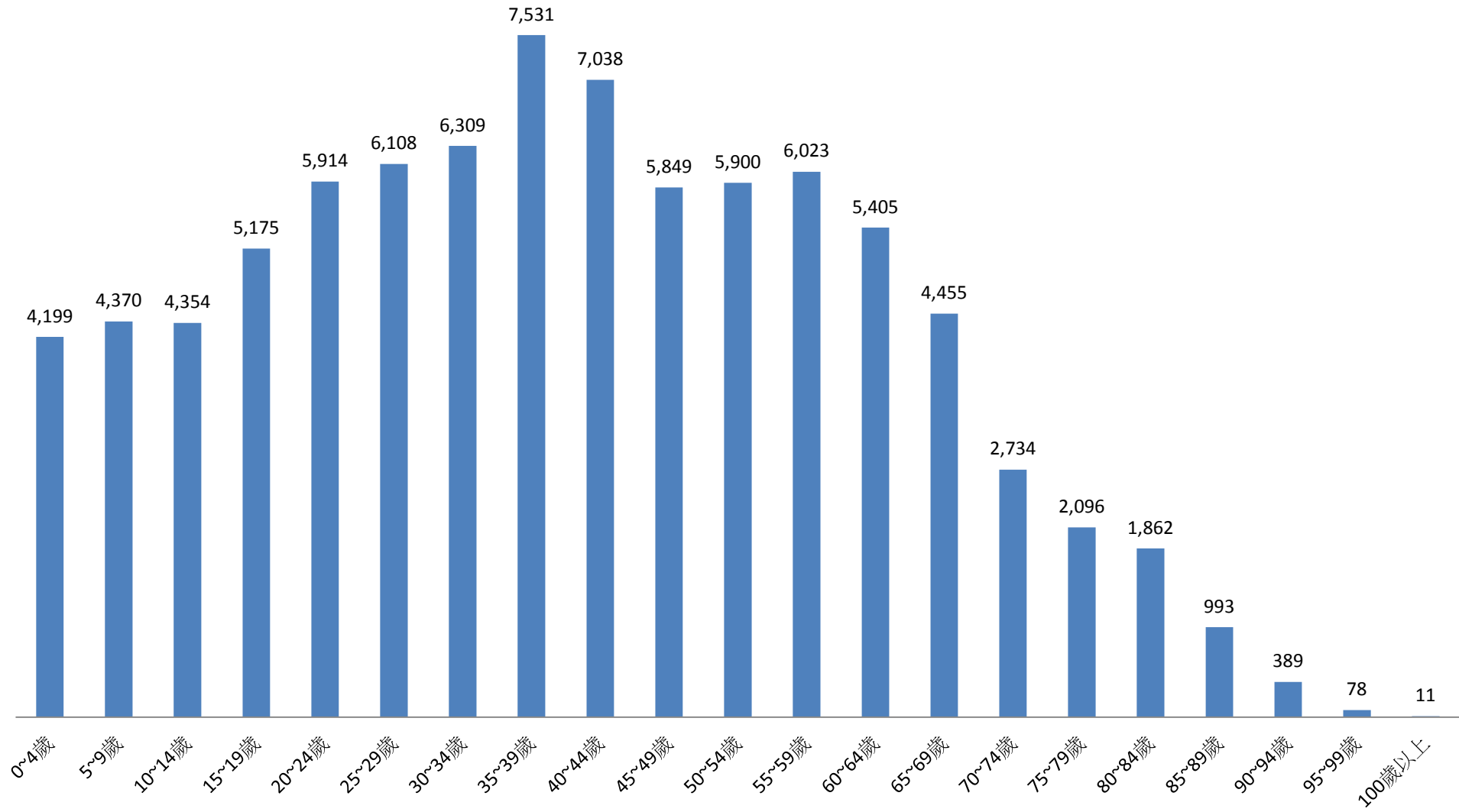
彰化縣鹿港鎮民國109年2月按5歲組分統計圖

■ 人數



彰化縣鹿港鎮民國109年3月按5歲組分統計圖

■ 人數



彰化縣鹿港鎮民國109年4月按5歲組分統計圖

■ 人數

