

彰化縣鹿港鎮民國109年3月各里現住人口數按性別及年齡分統計表

里別	性別	總計	0~4歲					5~9歲					10~14歲					15~1					
			合計	0歲	1歲	2歲	3歲	4歲	合計	5歲	6歲	7歲	8歲	9歲	合計	10歲	11歲	12歲	13歲	14歲	合計	15歲	16歲
總計	計	86,793	4,199	805	801	832	879	882	4,370	906	844	993	929	698	4,354	798	893	863	865	935	5,175	957	955
	男	44,017	2,233	430	436	438	451	478	2,270	481	440	520	471	358	2,256	413	483	443	447	470	2,772	520	519
	女	42,776	1,966	375	365	394	428	404	2,100	425	404	473	458	340	2,098	385	410	420	418	465	2,403	437	436
大有里	計	1,375	57	8	15	15	9	10	89	28	18	22	7	14	60	12	14	6	11	17	81	17	12
	男	708	31	5	5	10	8	3	47	17	10	11	5	4	28	6	7	2	6	7	52	10	8
	女	667	26	3	10	5	1	7	42	11	8	11	2	10	32	6	7	4	5	10	29	7	4
中興里	計	588	22	6	7	2	6	1	22	4	-	5	9	4	21	5	4	5	3	4	23	3	6
	男	302	12	4	4	-	4	-	16	3	-	3	6	4	8	2	2	2	-	2	11	2	2
	女	286	10	2	3	2	2	1	6	1	-	2	3	-	13	3	2	3	3	2	12	1	4
洛津里	計	1,001	45	16	8	8	9	4	27	5	6	7	4	5	37	8	4	8	7	10	51	10	9
	男	507	23	5	3	6	6	3	13	2	5	1	1	4	22	2	3	4	6	7	24	6	3
	女	494	22	11	5	2	3	1	14	3	1	6	3	1	15	6	1	4	1	3	27	4	6
順興里	計	1,068	32	8	8	6	3	7	27	4	8	4	10	1	42	12	9	5	9	7	63	12	11
	男	548	17	3	4	3	3	4	10	1	4	1	4	-	23	6	5	4	4	4	38	8	7
	女	520	15	5	4	3	-	3	17	3	4	3	6	1	19	6	4	1	5	3	25	4	4
頂厝里	計	10,100	591	91	108	120	144	128	789	173	158	177	161	120	596	115	117	129	111	124	617	125	134
	男	5,051	312	45	63	62	67	75	393	93	82	82	71	65	292	58	63	68	51	52	321	55	76
	女	5,049	279	46	45	58	77	53	396	80	76	95	90	55	304	57	54	61	60	72	296	70	58
東崎里	計	6,397	293	59	61	59	63	51	293	65	47	66	63	52	359	58	75	76	71	79	419	81	62
	男	3,295	173	41	36	37	32	27	153	24	28	40	31	30	197	38	40	42	37	40	221	42	37
	女	3,102	120	18	25	22	31	24	140	41	19	26	32	22	162	20	35	34	34	39	198	39	25
埔崙里	計	6,294	365	77	57	70	79	82	351	76	65	97	66	47	341	68	77	56	66	74	386	74	67
	男	3,166	186	36	36	38	37	39	179	40	31	50	39	19	189	31	44	37	32	45	225	46	37
	女	3,128	179	41	21	32	42	43	172	36	34	47	27	28	152	37	33	19	34	29	161	28	30
東石里	計	5,404	282	49	61	48	66	58	290	49	54	65	73	49	280	50	54	65	58	53	295	50	57
	男	2,703	151	25	30	23	39	34	153	23	27	38	42	23	137	24	29	32	26	26	170	28	39
	女	2,701	131	24	31	25	27	24	137	26	27	27	31	26	143	26	25	33	32	27	125	22	18
郭厝里	計	628	23	5	4	8	2	4	23	3	3	3	7	7	25	6	7	5	3	4	31	5	4
	男	350	14	3	2	6	1	2	13	-	3	1	5	4	14	3	2	3	3	3	17	4	2
	女	278	9	2	2	2	1	2	10	3	-	2	2	3	11	3	5	2	-	1	14	1	2
新宮里	計	972	25	6	3	3	6	7	32	8	3	10	2	9	33	5	7	7	9	5	44	6	12
	男	513	12	3	-	2	4	3	16	5	1	4	2	4	19	3	5	5	3	3	19	3	7
	女	459	13	3	3	1	2	4	16	3	2	6	-	5	14	2	2	2	6	2	25	3	5
玉順里	計	1,367	44	4	8	5	16	11	49	9	8	9	11	12	58	7	16	11	10	14	73	19	12
	男	691	25	1	6	3	7	8	22	4	4	1	7	6	33	5	9	5	7	7	42	11	6
	女	676	19	3	2	2	9	3	27	5	4	8	4	6	25	2	7	6	3	7	31	8	6
景福里	計	1,282	53	12	8	11	10	12	41	8	12	7	9	5	47	7	11	13	9	7	54	12	16
	男	636	32	6	6	6	7	7	28	5	8	5	6	4	25	3	8	8	2	4	25	5	10
	女	646	21	6	2	5	3	5	13	3	4	2	3	1	22	4	3	5	7	3	29	7	6
泰興里	計	1,504	64	8	7	21	13	15	112	21	20	33	24	14	113	19	32	24	20	18	76	19	18
	男	717	31	5	3	11	6	6	50	7	12	16	8	7	53	8	16	13	12	4	35	9	7
	女	787	33	3	4	10	7	9	62	14	8	17	16	7	60	11	16	11	8	14	41	10	11
長興里	計	349	16	2	2	2	4	6	19	3	4	6	3	3	23	4	6	5	3	5	20	4	7
	男	170	6	2	-	-	2	2	12	2	3	4	1	2	11	2	3	1	2	3	11	1	4
	女	179	10	-	2	2	2	4	7	1	1	2	2	1	12	2	3	4	1	2	9	3	3
龍山里	計	835	39	5	5	8	12	9	76	16	12	21	17	10	53	15	8	14	12	4	41	8	10
	男	412	22	3	2	5	5	7	43	12	6	14	7	4	22	5	3	7	6	1	19	3	6
	女	423	17	2	3	3	7	2	33	4	6	7	10	6	31	10	5	7	6	3	22	5	4
興化里	計	745	31	7	2	9	6	7	71	12	14	16	18	11	42	7	14	5	10	6	45	7	6
	男	385	16	3	1	5	3	4	37	8	8	8	10	3	23	3	9	2	6	3	28	5	4
	女	360	15	4	1	4	3	3	34	4	6	8	8	8	19	4	5	3	4	3	17	2	2
菜園里	計	1,178	40	2	8	14	8	8	125	20	23	37	23	22	72	19	14	13	8	18	56	14	6
	男	583	17	2	6	2	4	3	65	11	10	19	11	14	36	11	8	5	5	7	28	7	1

	女	595	23	-	2	12	4	5	60	9	13	18	12	8	36	8	6	8	3	11	28	7	5
街尾里	計	2,805	127	21	24	27	30	25	220	40	47	56	40	37	162	36	42	27	33	24	138	30	26
	男	1,389	65	12	14	11	16	12	120	24	23	31	21	21	87	17	20	15	18	17	71	15	13
頂番里	女	1,416	62	9	10	16	14	13	100	16	24	25	19	16	75	19	22	12	15	7	67	15	13
	計	4,763	243	43	48	43	42	67	245	53	53	55	49	35	254	46	56	41	51	60	315	47	57
頭崙里	男	2,414	119	23	21	19	20	36	135	30	28	28	31	18	127	22	28	19	28	30	161	26	26
	女	2,349	124	20	27	24	22	31	110	23	25	27	18	17	127	24	28	22	23	30	154	21	31
廖厝里	計	3,169	164	31	30	37	28	38	127	24	24	21	37	21	177	25	42	31	49	30	215	36	33
	男	1,616	84	19	17	16	14	18	71	14	12	11	21	13	88	12	25	12	26	13	126	22	21
溝墘里	女	1,553	80	12	13	21	14	20	56	10	12	10	16	8	89	13	17	19	23	17	89	14	12
	計	4,896	227	44	43	49	40	51	179	38	28	39	46	28	220	30	42	35	50	63	296	53	50
草中里	男	2,520	133	25	25	31	23	29	85	20	12	25	19	9	110	16	22	16	30	26	162	29	28
	女	2,376	94	19	18	18	17	22	94	18	16	14	27	19	110	14	20	19	20	37	134	24	22
頭南里	計	5,091	266	52	57	55	58	44	243	54	51	49	45	44	258	47	43	55	51	62	309	55	60
	男	2,591	134	25	25	27	30	27	132	30	29	26	21	26	147	28	24	26	29	40	152	32	30
山崙里	女	2,500	132	27	32	28	28	17	111	24	22	23	24	18	111	19	19	29	22	22	157	23	30
	計	3,769	155	34	33	27	30	31	153	32	32	33	31	25	187	38	38	32	37	42	206	31	38
海埔里	男	1,919	73	17	16	13	16	11	75	20	15	17	14	9	102	20	21	16	22	23	110	16	22
	女	1,850	82	17	17	14	14	20	78	12	17	16	17	16	85	18	17	16	15	19	96	15	16
詔安里	計	2,601	114	34	21	22	24	13	86	14	16	17	27	12	105	25	15	17	26	22	173	28	31
	男	1,330	65	20	12	16	12	5	48	7	9	12	11	9	49	14	7	11	7	10	83	13	14
洋厝里	女	1,271	49	14	9	6	12	8	38	7	7	5	16	3	56	11	8	6	19	12	90	15	17
	計	3,610	153	31	31	33	27	31	126	21	27	26	24	28	154	21	31	37	32	33	211	36	28
永安里	男	1,868	82	14	21	11	17	19	62	10	16	12	14	10	76	11	14	17	18	16	113	24	18
	女	1,742	71	17	10	22	10	12	64	11	11	14	10	18	78	10	17	20	14	17	98	12	10
街尾里	計	4,286	241	57	48	41	54	41	145	35	24	32	30	24	165	29	32	35	29	40	244	35	59
	男	2,180	132	37	23	23	23	26	69	20	12	13	13	11	92	18	20	17	17	20	125	22	27
詔安里	女	2,106	109	20	25	18	31	15	76	15	12	19	17	13	73	11	12	18	12	20	119	13	32
	計	2,447	127	30	29	24	16	28	83	17	21	13	17	15	85	15	18	12	16	24	158	31	28
洋厝里	男	1,293	77	14	19	17	9	18	43	6	9	7	11	10	42	6	9	9	8	10	89	16	16
	女	1,154	50	16	10	7	7	10	40	11	12	6	6	5	43	9	9	3	8	14	69	15	12
街尾里	計	2,835	103	21	23	14	23	22	88	23	14	21	20	10	110	16	21	22	23	28	172	32	30
	男	1,480	58	9	13	7	15	14	50	13	8	14	9	6	56	6	12	10	14	14	94	15	14
永安里	女	1,355	45	12	10	7	8	8	38	10	6	7	11	4	54	10	9	12	9	14	78	17	16
	計	5,434	257	42	42	51	51	71	239	51	52	46	56	34	275	53	44	72	48	58	363	77	66
街尾里	男	2,680	131	23	23	28	21	36	130	30	25	26	30	19	148	33	25	35	22	33	200	45	34
	女	2,754	126	19	19	23	30	35	109	21	27	20	26	15	127	20	19	37	26	25	163	32	32

9歳			20~24歳						25~29歳					30~34歳					35~39歳					
17歳	18歳	19歳	合計	20歳	21歳	22歳	23歳	24歳	合計	25歳	26歳	27歳	28歳	29歳	合計	30歳	31歳	32歳	33歳	34歳	合計	35歳	36歳	37歳
996	1,070	1,197	5,914	1,129	1,115	1,235	1,262	1,173	6,108	1,218	1,177	1,269	1,169	1,275	6,309	1,173	1,322	1,259	1,256	1,299	7,531	1,468	1,480	1,488
534	562	637	3,140	621	566	651	692	610	3,211	635	593	670	634	679	3,192	601	684	620	640	647	3,770	730	735	707
462	508	560	2,774	508	549	584	570	563	2,897	583	584	599	535	596	3,117	572	638	639	616	652	3,761	738	745	781
18	19	15	80	13	16	21	13	17	62	11	16	10	8	17	84	16	19	15	19	15	102	22	12	22
11	13	10	46	9	11	11	6	9	27	3	5	6	2	11	44	8	10	7	11	8	48	9	3	11
7	6	5	34	4	5	10	7	8	35	8	11	4	6	6	40	8	9	8	8	7	54	13	9	11
7	2	5	35	7	12	4	4	8	39	4	7	13	8	7	45	11	13	6	7	8	49	6	11	12
4	2	1	21	4	6	1	3	7	20	2	3	5	5	5	26	8	10	2	1	5	22	1	7	6
3	-	4	14	3	6	3	1	1	19	2	4	8	3	2	19	3	3	4	6	3	27	5	4	6
14	10	8	63	16	8	14	13	12	50	12	7	6	11	14	64	14	14	11	10	15	74	11	12	17
5	4	6	37	11	7	6	5	8	27	3	4	2	8	10	30	10	7	2	6	5	39	6	4	8
9	6	2	26	5	1	8	8	4	23	9	3	4	3	4	34	4	7	9	4	10	35	5	8	9
14	11	15	64	13	20	12	12	7	68	14	12	14	12	16	57	7	14	17	7	12	70	16	16	6
8	8	7	30	4	8	4	8	6	36	5	8	6	5	12	31	5	7	11	3	5	32	5	8	2
6	3	8	34	9	12	8	4	1	32	9	4	8	7	4	26	2	7	6	4	7	38	11	8	4
108	115	135	645	134	113	133	131	134	683	159	123	141	128	132	800	132	159	156	165	188	946	193	190	196
56	58	76	348	78	60	72	62	76	357	86	61	68	71	71	404	56	82	76	90	100	478	91	95	95
52	57	59	297	56	53	61	69	58	326	73	62	73	57	61	396	76	77	80	75	88	468	102	95	101
77	100	99	508	86	107	103	113	99	482	89	100	102	87	104	427	85	88	83	81	90	542	106	102	107
42	51	49	284	47	63	61	55	58	274	52	61	57	51	53	205	42	41	42	40	40	260	56	43	50
35	49	50	224	39	44	42	58	41	208	37	39	45	36	51	222	43	47	41	41	50	282	50	59	57
81	76	88	406	83	54	99	99	71	472	87	81	106	95	103	524	100	116	102	92	114	576	113	115	109
52	46	44	229	44	32	48	52	53	236	47	37	52	50	50	271	45	69	49	50	58	290	58	55	60
29	30	44	177	39	22	51	47	18	236	40	44	54	45	53	253	55	47	53	42	56	286	55	60	49
64	58	66	373	74	76	78	70	75	344	63	75	72	59	75	399	73	81	84	75	86	529	108	113	95
30	34	39	202	41	40	44	43	34	173	37	35	37	28	36	197	45	35	35	43	39	287	64	58	51
34	24	27	171	33	36	34	27	41	171	26	40	35	31	39	202	28	46	49	32	47	242	44	55	44
5	6	11	29	7	9	4	3	6	33	4	9	5	9	6	50	8	12	6	13	11	52	10	16	8
1	4	6	20	7	6	2	1	4	22	3	5	4	6	4	28	4	6	3	9	6	27	5	10	4
4	2	5	9	-	3	2	2	2	11	1	4	1	3	2	22	4	6	3	4	5	25	5	6	4
8	12	6	50	10	10	7	10	13	58	8	13	13	14	10	76	22	20	15	12	7	71	17	16	16
2	3	4	28	6	5	3	6	8	34	7	5	8	10	4	41	13	11	6	7	4	39	7	9	9
6	9	2	22	4	5	4	4	5	24	1	8	5	4	6	35	9	9	9	5	3	32	10	7	7
15	12	15	78	15	15	15	21	12	93	15	21	22	16	19	76	8	18	11	20	19	123	23	19	30
7	8	10	39	10	8	6	10	5	45	6	11	11	7	10	37	6	7	5	11	8	58	14	10	10
8	4	5	39	5	7	9	11	7	48	9	10	11	9	9	39	2	11	6	9	11	65	9	9	20
10	8	8	68	13	11	21	13	10	74	17	9	19	14	15	83	12	20	16	17	18	100	16	23	13
5	2	3	38	10	7	7	8	6	37	7	5	11	4	10	37	4	9	8	7	9	49	10	9	7
5	6	5	30	3	4	14	5	4	37	10	4	8	10	5	46	8	11	8	10	9	51	6	14	6
13	13	13	76	12	11	14	18	21	86	16	16	20	13	21	96	17	23	19	21	16	117	32	22	15
4	8	7	38	6	6	7	8	11	45	10	7	7	8	13	49	7	14	9	10	9	44	9	11	5
9	5	6	38	6	5	7	10	10	41	6	9	13	5	8	47	10	9	10	11	7	73	23	11	10
3	1	5	27	6	3	8	6	4	27	6	3	8	6	4	19	3	3	4	6	3	18	4	4	2
2	-	4	16	3	2	5	5	1	13	2	1	5	3	2	9	1	1	2	3	2	5	1	1	-
1	1	1	11	3	1	3	1	3	14	4	2	3	3	2	10	2	2	2	3	1	13	3	3	2
10	3	10	38	11	5	4	9	9	28	6	5	8	6	3	37	5	7	10	6	9	62	15	10	15
3	2	5	21	6	3	3	5	4	11	3	3	1	3	1	17	1	4	5	1	6	28	5	4	7
7	1	5	17	5	2	1	4	5	17	3	2	7	3	2	20	4	3	5	5	3	34	10	6	8
10	8	14	45	9	11	9	6	10	42	4	6	10	10	12	42	10	9	7	8	8	58	11	14	11
6	5	8	24	5	5	5	4	5	27	1	5	8	6	7	22	5	7	3	4	3	23	5	3	4
4	3	6	21	4	6	4	2	5	15	3	1	2	4	5	20	5	2	4	4	5	35	6	11	7
11	12	13	68	13	18	13	8	16	86	17	20	11	17	21	65	10	13	13	16	13	94	17	12	16
6	9	5	33	7	5	8	5	8	48	8	10	5	13	12	33	8	7	6	5	7	50	11	6	10

5	3	8	35	6	13	5	3	8	38	9	10	6	4	9	32	2	6	7	11	6	44	6	6	6
18	30	34	199	25	39	36	60	39	207	38	39	39	44	47	165	32	36	30	41	26	215	36	35	44
9	19	15	110	14	19	18	38	21	110	19	21	19	23	28	86	15	23	16	22	10	96	15	16	15
9	11	19	89	11	20	18	22	18	97	19	18	20	21	19	79	17	13	14	19	16	119	21	19	29
76	72	63	327	60	74	67	66	60	315	66	62	64	59	64	335	64	77	64	63	67	454	71	104	95
45	33	31	161	31	31	36	33	30	164	30	29	41	31	33	168	31	42	36	29	30	236	31	53	48
31	39	32	166	29	43	31	33	30	151	36	33	23	28	31	167	33	35	28	34	37	218	40	51	47
48	55	43	247	48	45	46	53	55	237	40	47	39	44	67	225	53	46	42	43	41	275	51	47	54
28	32	23	123	24	25	19	31	24	113	21	18	23	17	34	110	26	29	16	18	21	122	25	18	22
20	23	20	124	24	20	27	22	31	124	19	29	16	27	33	115	27	17	26	25	20	153	26	29	32
50	65	78	388	68	71	92	80	77	427	91	87	91	78	80	410	78	89	88	71	84	406	66	80	87
34	38	33	200	38	31	48	48	35	226	50	51	50	38	37	227	41	51	46	43	46	202	24	44	42
16	27	45	188	30	40	44	32	42	201	41	36	41	40	43	183	37	38	42	28	38	204	42	36	45
59	64	71	372	68	69	83	80	72	375	68	86	67	73	81	395	58	84	77	91	85	482	110	94	85
27	29	34	202	37	31	47	50	37	199	38	46	32	43	40	207	29	46	39	44	49	239	56	41	41
32	35	37	170	31	38	36	30	35	176	30	40	35	30	41	188	29	38	38	47	36	243	54	53	44
43	44	50	245	47	48	50	60	40	298	58	53	60	56	71	258	45	44	61	50	58	319	76	58	65
23	23	26	125	27	24	26	30	18	161	31	28	33	28	41	126	22	21	33	24	26	160	38	30	31
20	21	24	120	20	24	24	30	22	137	27	25	27	28	30	132	23	23	28	26	32	159	38	28	34
30	33	51	218	44	37	44	49	44	200	50	34	39	48	29	193	41	38	48	32	34	215	36	47	49
17	14	25	116	24	17	21	31	23	103	26	19	25	21	12	95	25	13	26	13	18	107	19	25	21
13	19	26	102	20	20	23	18	21	97	24	15	14	27	17	98	16	25	22	19	16	108	17	22	28
34	49	64	276	46	60	58	61	51	245	60	44	57	41	43	258	54	47	48	56	53	242	49	40	40
13	24	34	141	23	29	30	37	22	128	28	22	28	24	26	132	31	25	20	29	27	125	29	24	14
21	25	30	135	23	31	28	24	29	117	32	22	29	17	17	126	23	22	28	27	26	117	20	16	26
41	57	52	288	55	48	61	61	63	305	55	63	71	54	62	357	57	73	68	79	80	410	80	82	88
20	27	29	143	29	21	36	28	29	164	27	27	40	33	37	172	33	34	34	35	36	231	48	44	46
21	30	23	145	26	27	25	33	34	141	28	36	31	21	25	185	24	39	34	44	44	179	32	38	42
24	39	36	154	35	28	33	27	31	176	35	22	40	39	40	202	39	43	46	38	36	230	47	42	51
12	19	26	77	18	16	20	13	10	95	18	9	18	25	25	105	23	15	25	22	20	125	28	25	28
12	20	10	77	17	12	13	14	21	81	17	13	22	14	15	97	16	28	21	16	16	105	19	17	23
36	34	40	192	38	35	41	40	38	206	44	31	44	43	44	197	46	37	39	47	28	236	41	55	48
21	16	28	105	17	18	26	25	19	117	22	20	27	26	22	93	16	18	21	29	9	125	24	29	21
15	18	12	87	21	17	15	15	19	89	22	11	17	17	22	104	30	19	18	18	19	111	17	26	27
69	62	89	355	73	62	65	76	79	390	81	86	78	77	68	370	73	79	73	70	75	464	85	89	92
41	31	49	183	41	30	31	42	39	199	43	37	41	45	33	190	41	40	37	31	41	223	36	50	39
28	31	40	172	32	32	34	34	40	191	38	49	37	32	35	180	32	39	36	39	34	241	49	39	53

		40～44歳						45～49歳						50～54歳						55～59歳					
38歳	39歳	合計	40歳	41歳	42歳	43歳	44歳	合計	45歳	46歳	47歳	48歳	49歳	合計	50歳	51歳	52歳	53歳	54歳	合計	55歳	56歳	57歳	58歳	59歳
1,590	1,505	7,038	1,495	1,471	1,421	1,397	1,254	5,849	1,145	1,199	1,165	1,186	1,154	5,900	1,176	1,222	1,120	1,203	1,179	6,023	1,195	1,201	1,266	1,205	1,156
815	783	3,589	781	781	690	698	639	2,974	576	615	573	620	590	3,029	613	630	556	598	632	3,099	597	637	653	631	581
775	722	3,449	714	690	731	699	615	2,875	569	584	592	566	564	2,871	563	592	564	605	547	2,924	598	564	613	574	575
30	16	115	23	21	26	25	20	111	14	25	24	20	28	98	26	10	20	23	19	78	15	15	14	20	14
15	10	58	8	13	11	14	12	62	6	14	9	13	20	52	13	7	13	10	9	40	9	8	7	8	8
15	6	57	15	8	15	11	8	49	8	11	15	7	8	46	13	3	7	13	10	38	6	7	7	12	6
13	7	40	5	9	6	9	11	22	3	5	1	7	6	35	5	8	8	9	5	46	5	9	11	11	10
4	4	15	2	3	1	5	4	11	-	4	-	5	2	15	2	4	3	4	2	29	4	6	7	5	7
9	3	25	3	6	5	4	7	11	3	1	1	2	4	20	3	4	5	5	3	17	1	3	4	6	3
15	19	68	18	11	15	11	13	78	21	16	7	17	17	73	14	15	11	21	12	64	11	16	15	12	10
8	13	34	13	2	10	2	7	39	11	7	4	8	9	42	7	9	9	12	5	34	5	10	9	5	5
7	6	34	5	9	5	9	6	39	10	9	3	9	8	31	7	6	2	9	7	30	6	6	6	7	5
17	15	76	20	14	14	13	15	108	17	24	19	18	30	80	13	17	17	13	20	65	14	10	19	9	13
7	10	36	13	6	5	4	8	56	11	12	10	10	13	46	9	9	12	5	11	38	8	5	9	7	9
10	5	40	7	8	9	9	7	52	6	12	9	8	17	34	4	8	5	8	9	27	6	5	10	2	4
187	180	885	197	189	155	191	153	663	134	145	138	124	122	570	114	107	115	124	110	645	134	124	151	115	121
98	99	440	91	100	72	95	82	345	69	76	65	67	68	265	59	50	47	57	52	312	64	61	73	54	60
89	81	445	106	89	83	96	71	318	65	69	73	57	54	305	55	57	68	67	58	333	70	63	78	61	61
111	116	556	109	106	119	116	106	507	97	101	110	96	103	463	88	96	94	99	86	444	84	91	105	87	77
46	65	278	64	56	57	45	56	259	49	58	52	50	50	234	37	53	51	50	43	240	48	46	56	50	40
65	51	278	45	50	62	71	50	248	48	43	58	46	53	229	51	43	43	49	43	204	36	45	49	37	37
125	114	527	116	111	105	101	94	401	66	82	83	78	92	421	73	81	91	94	82	486	91	88	100	106	101
63	54	260	59	50	45	54	52	195	31	39	43	41	41	214	37	43	41	47	46	231	45	46	42	47	51
62	60	267	57	61	60	47	42	206	35	43	40	37	51	207	36	38	50	47	36	255	46	42	58	59	50
102	111	468	100	100	108	79	81	364	83	83	66	72	60	322	71	65	60	59	67	358	66	61	73	82	76
59	55	225	43	59	44	43	36	177	43	43	31	34	26	150	39	31	25	26	29	177	41	31	26	45	34
43	56	243	57	41	64	36	45	187	40	40	35	38	34	172	32	34	35	33	38	181	25	30	47	37	42
9	9	44	12	12	8	8	4	48	9	12	8	9	10	38	11	11	4	7	5	48	6	11	10	13	8
4	4	27	4	10	5	6	2	26	5	7	5	4	5	18	7	4	2	2	3	32	5	7	9	8	3
5	5	17	8	2	3	2	2	22	4	5	3	5	5	20	4	7	2	5	2	16	1	4	1	5	5
15	7	57	10	11	12	10	14	56	11	13	7	18	7	70	15	12	15	14	14	79	12	16	16	18	17
8	6	30	3	6	6	8	7	25	4	6	4	5	6	35	7	3	9	9	7	43	6	8	12	11	6
7	1	27	7	5	6	2	7	31	7	7	3	13	1	35	8	9	6	5	7	36	6	8	4	7	11
20	31	113	26	23	20	23	21	71	10	13	17	15	16	86	25	11	13	18	19	96	19	22	19	13	23
12	12	63	15	9	13	15	11	42	4	10	9	11	8	46	13	8	6	8	11	53	8	11	11	10	13
8	19	50	11	14	7	8	10	29	6	3	8	4	8	40	12	3	7	10	8	43	11	11	8	3	10
27	21	115	20	15	30	24	26	104	21	21	23	14	25	85	21	22	18	13	11	95	19	24	13	19	20
15	8	57	9	9	14	13	12	50	9	8	13	9	11	42	14	9	8	5	6	48	10	12	7	11	8
12	13	58	11	6	16	11	14	54	12	13	10	5	14	43	7	13	10	8	5	47	9	12	6	8	12
22	26	107	20	24	22	26	15	78	21	19	15	16	7	92	12	18	26	19	17	109	19	22	22	24	22
10	9	60	9	12	15	14	10	38	11	10	7	8	2	45	7	6	14	10	8	57	9	13	13	14	8
12	17	47	11	12	7	12	5	40	10	9	8	8	5	47	5	12	12	9	9	52	10	9	9	10	14
5	3	25	4	3	8	6	4	17	1	4	4	6	2	20	4	6	6	2	2	19	3	3	4	4	5
2	1	15	3	1	5	4	2	7	1	2	1	3	-	6	1	-	2	1	2	10	1	2	1	4	2
3	2	10	1	2	3	2	2	10	-	2	3	3	2	14	3	6	4	1	-	9	2	1	3	-	3
9	13	69	15	9	16	15	14	53	8	8	12	13	12	56	11	14	14	8	9	46	10	11	3	10	12
6	6	36	10	5	8	9	4	27	5	3	5	7	7	30	3	8	9	5	5	29	5	8	1	9	6
3	7	33	5	4	8	6	10	26	3	5	7	6	5	26	8	6	5	3	4	17	5	3	2	1	6
11	11	42	10	14	3	7	8	42	6	5	9	8	14	52	8	7	14	8	15	41	13	8	10	8	2
6	5	25	5	9	2	4	5	21	4	1	5	3	8	26	5	3	7	3	8	22	9	3	5	4	1
5	6	17	5	5	1	3	3	21	2	4	4	5	6	26	3	4	7	5	7	19	4	5	5	4	1
28	21	90	22	22	13	16	17	60	12	8	16	14	10	72	12	18	15	14	13	74	17	17	14	12	14
13	10	40	9	10	7	7	7	25	4	4	5	4	8	39	7	8	8	9	7	34	8	9	5	6	6

15	11	50	13	12	6	9	10	35	8	4	11	10	2	33	5	10	7	5	6	40	9	8	9	6	8
53	47	194	41	43	32	39	39	193	37	44	37	43	32	197	39	36	37	33	52	205	44	42	42	34	43
25	25	96	21	22	16	21	16	90	19	22	16	19	14	98	17	20	21	14	26	99	18	18	21	21	21
28	22	98	20	21	16	18	23	103	18	22	21	24	18	99	22	16	16	19	26	106	26	24	21	13	22
98	86	415	74	88	92	93	68	362	80	70	70	78	64	294	57	64	44	52	77	327	66	69	72	52	68
53	51	213	40	38	43	46	46	189	37	41	36	43	32	166	30	38	23	25	50	168	29	39	38	26	36
45	35	202	34	50	49	47	22	173	43	29	34	35	32	128	27	26	21	27	27	159	37	30	34	26	32
62	61	261	59	53	57	49	43	223	43	42	44	54	40	218	44	56	47	32	39	202	42	38	52	40	30
30	27	150	35	38	29	25	23	123	24	18	25	33	23	121	24	30	25	20	22	106	21	20	25	24	16
32	34	111	24	15	28	24	20	100	19	24	19	21	17	97	20	26	22	12	17	96	21	18	27	16	14
86	87	371	78	75	77	71	70	338	59	75	66	70	68	371	76	80	72	75	68	347	79	65	73	68	62
44	48	206	43	54	37	38	34	169	29	34	35	37	34	192	42	46	36	34	34	177	37	34	35	39	32
42	39	165	35	21	40	33	36	169	30	41	31	33	34	179	34	34	36	41	34	170	42	31	38	29	30
95	98	443	95	100	85	101	62	300	68	57	53	66	56	322	68	62	54	76	62	344	66	74	56	75	73
50	51	239	54	62	44	45	34	156	35	27	27	36	31	161	36	34	28	35	28	167	36	36	30	28	37
45	47	204	41	38	41	56	28	144	33	30	26	30	25	161	32	28	26	41	34	177	30	38	26	47	36
67	53	264	57	62	46	47	52	222	43	49	49	39	42	288	56	49	49	75	59	288	50	63	62	58	55
34	27	134	32	26	31	22	23	117	19	26	26	21	25	160	34	25	26	38	37	154	22	39	35	32	26
33	26	130	25	36	15	25	29	105	24	23	23	18	17	128	22	24	23	37	22	134	28	24	27	26	29
43	40	202	37	41	45	42	37	157	32	23	22	37	43	192	37	44	31	42	38	207	49	40	45	40	33
22	20	99	19	23	17	22	18	81	13	14	13	18	23	105	22	22	13	20	28	110	23	19	27	24	17
21	20	103	18	18	28	20	19	76	19	9	9	19	20	87	15	22	18	22	10	97	26	21	18	16	16
57	56	306	66	59	68	53	60	266	52	57	58	49	50	280	56	57	53	58	56	244	41	52	47	48	56
26	32	156	36	33	33	24	30	139	25	32	33	25	24	163	26	40	33	31	33	136	25	25	29	27	30
31	24	150	30	26	35	29	30	127	27	25	25	24	26	117	30	17	20	27	23	108	16	27	18	21	26
90	70	352	85	82	61	52	72	265	55	50	58	51	51	319	64	68	46	78	63	285	44	56	58	61	66
54	39	172	47	34	35	26	30	139	31	30	25	29	24	157	34	29	19	41	34	144	16	36	32	32	28
36	31	180	38	48	26	26	42	126	24	20	33	22	27	162	30	39	27	37	29	141	28	20	26	29	38
41	49	223	49	46	55	38	35	177	41	41	28	34	33	147	25	41	29	22	30	166	41	25	33	37	30
20	24	125	26	28	33	18	20	97	24	17	18	20	18	73	18	14	16	11	14	87	20	15	21	17	14
21	25	98	23	18	22	20	15	80	17	24	10	14	15	74	7	27	13	11	16	79	21	10	12	20	16
53	39	210	42	42	37	50	39	185	35	36	37	37	40	225	48	50	41	42	44	235	56	46	53	46	34
32	19	108	22	22	18	28	18	95	17	19	13	21	25	119	22	30	16	23	28	133	33	24	33	25	18
21	20	102	20	20	19	22	21	90	18	17	24	16	15	106	26	20	25	19	16	102	23	22	20	21	16
99	99	400	85	86	86	82	61	378	66	71	84	83	74	414	83	97	76	73	85	380	79	83	74	83	61
49	49	192	46	41	34	41	30	174	36	31	38	36	33	209	41	47	34	43	44	189	32	46	34	38	39
50	50	208	39	45	52	41	31	204	30	40	46	47	41	205	42	50	42	30	41	191	47	37	40	45	22

60～64歳						65～69歳						70～74歳						75～79歳							
合計	60歳	61歳	62歳	63歳	64歳	合計	65歳	66歳	67歳	68歳	69歳	合計	70歳	71歳	72歳	73歳	74歳	合計	75歳	76歳	77歳	78歳	79歳	合計	80歳
5,405	1,189	1,142	984	1,018	1,072	4,455	983	916	908	867	781	2,734	750	585	557	476	366	2,096	411	420	427	423	415	1,862	438
2,732	604	566	497	507	558	2,167	466	455	461	422	363	1,321	363	276	268	239	175	952	195	190	199	195	173	771	177
2,673	585	576	487	511	514	2,288	517	461	447	445	418	1,413	387	309	289	237	191	1,144	216	230	228	228	242	1,091	261
97	21	14	19	20	23	83	17	17	17	19	13	62	13	11	16	12	10	44	9	9	10	13	3	39	12
51	10	8	12	10	11	46	9	7	11	11	8	25	6	4	4	8	3	23	5	3	6	7	2	19	8
46	11	6	7	10	12	37	8	10	6	8	5	37	7	7	12	4	7	21	4	6	4	6	1	20	4
55	15	9	7	13	11	49	9	14	10	4	12	23	8	5	4	4	2	20	5	4	2	1	8	18	2
26	2	3	5	9	7	27	2	10	7	2	6	15	6	2	4	2	1	12	2	3	1	1	5	8	1
29	13	6	2	4	4	22	7	4	3	2	6	8	2	3	-	2	1	8	3	1	1	-	3	10	1
67	14	10	11	15	17	68	17	15	10	13	13	49	21	9	10	5	4	35	7	8	8	5	7	51	11
38	8	8	7	9	6	36	12	6	6	10	2	21	11	4	3	3	-	15	3	3	3	3	3	20	3
29	6	2	4	6	11	32	5	9	4	3	11	28	10	5	7	2	4	20	4	5	5	2	4	31	8
84	24	18	12	15	15	77	12	20	16	19	10	37	12	7	7	6	5	52	12	10	12	7	11	39	6
40	10	8	9	4	9	42	8	9	11	11	3	20	7	4	4	4	1	23	8	1	6	3	5	16	2
44	14	10	3	11	6	35	4	11	5	8	7	17	5	3	3	2	4	29	4	9	6	4	6	23	4
547	132	118	92	117	88	455	94	91	100	96	74	249	62	62	42	48	35	179	32	37	38	39	33	147	29
272	71	53	42	53	53	209	42	41	52	42	32	124	30	24	23	26	21	78	17	19	15	15	12	65	12
275	61	65	50	64	35	246	52	50	48	54	42	125	32	38	19	22	14	101	15	18	23	24	21	82	17
328	79	55	66	64	64	286	74	55	59	45	53	164	40	32	45	27	20	129	23	25	29	25	27	105	21
158	42	27	28	38	23	140	35	21	37	20	27	85	25	12	21	16	11	58	10	13	11	11	13	40	7
170	37	28	38	26	41	146	39	34	22	25	26	79	15	20	24	11	9	71	13	12	18	14	14	65	14
368	72	78	72	82	64	273	61	69	54	44	45	160	48	34	32	27	19	117	23	27	22	21	24	68	19
165	32	35	36	33	29	137	30	38	27	20	22	73	19	18	16	16	4	47	11	11	10	7	8	24	10
203	40	43	36	49	35	136	31	31	27	24	23	87	29	16	16	11	15	70	12	16	12	14	16	44	9
368	77	75	62	72	82	281	55	49	64	54	59	167	49	37	30	31	20	99	16	22	22	16	23	102	22
181	33	36	32	35	45	138	27	22	28	29	32	78	24	17	9	14	14	43	4	13	11	5	10	33	8
187	44	39	30	37	37	143	28	27	36	25	27	89	25	20	21	17	6	56	12	9	11	11	13	69	14
50	13	10	6	7	14	49	8	10	9	11	11	30	10	5	4	5	6	23	6	5	3	3	6	22	3
27	6	6	3	2	10	28	5	6	4	6	7	15	4	3	3	2	3	9	3	2	1	-	3	9	1
23	7	4	3	5	4	21	3	4	5	5	4	15	6	2	1	3	3	14	3	3	2	3	3	13	2
87	21	29	9	12	16	81	18	11	18	19	15	46	12	13	6	8	7	34	5	4	10	9	6	45	13
50	10	15	6	8	11	39	8	6	10	10	5	29	9	6	5	4	5	19	3	1	4	7	4	21	3
37	11	14	3	4	5	42	10	5	8	9	10	17	3	7	1	4	2	15	2	3	6	2	2	24	10
105	23	17	18	21	26	103	22	22	21	19	19	59	10	19	16	6	8	43	4	7	10	11	11	44	8
49	9	7	11	9	13	53	12	14	8	12	7	28	3	10	7	5	3	19	2	3	6	3	5	20	4
56	14	10	7	12	13	50	10	8	13	7	12	31	7	9	9	1	5	24	2	4	4	8	6	24	4
102	22	31	15	16	18	87	21	19	12	19	16	49	12	14	10	10	3	40	8	7	10	7	8	38	10
53	11	15	8	10	9	40	9	14	5	8	4	26	5	7	7	5	2	18	6	4	3	1	4	16	4
49	11	16	7	6	9	47	12	5	7	11	12	23	7	7	3	5	1	22	2	3	7	6	4	22	6
82	13	19	15	19	16	99	30	18	23	13	15	69	19	13	10	20	7	40	8	8	13	2	9	57	13
42	8	10	6	11	7	47	12	8	12	8	7	32	9	6	3	9	5	15	3	3	7	-	2	25	5
40	5	9	9	8	9	52	18	10	11	5	8	37	10	7	7	11	2	25	5	5	6	2	7	32	8
27	8	5	7	4	3	22	7	4	4	3	4	11	-	4	2	5	-	9	4	1	-	2	2	16	-
15	5	2	2	4	2	11	3	2	2	2	2	7	-	2	1	4	-	3	2	-	-	1	-	8	-
12	3	3	5	-	1	11	4	2	2	1	2	4	-	2	1	1	-	6	2	1	-	1	2	8	-
58	10	12	11	12	13	47	7	9	11	11	9	39	7	5	11	9	7	31	8	7	4	6	6	33	9
28	4	5	5	6	8	27	4	4	7	8	4	18	1	1	8	3	5	15	5	1	1	4	4	11	2
30	6	7	6	6	5	20	3	5	4	3	5	21	6	4	3	6	2	16	3	6	3	2	2	22	7
52	14	8	9	9	12	44	9	9	13	10	3	33	16	4	3	6	4	19	4	3	3	6	3	16	3
31	6	5	5	9	6	21	3	4	8	3	3	18	10	2	1	3	2	8	1	1	2	4	-	6	1
21	8	3	4	-	6	23	6	5	5	7	-	15	6	2	2	3	2	11	3	2	1	2	3	10	2
59	9	11	10	14	15	73	14	23	13	11	12	43	11	4	12	10	6	41	8	6	6	11	10	37	7
32	5	5	9	5	8	41	12	9	6	6	8	18	5	1	2	7	3	19	2	3	2	7	5	19	4

27	4	6	1	9	7	32	2	14	7	5	4	25	6	3	10	3	3	22	6	3	4	4	5	18	3
175	43	30	31	33	38	149	25	35	31	33	25	82	20	22	18	12	10	71	13	16	18	10	14	70	21
83	22	15	15	11	20	70	14	16	12	18	10	39	13	13	6	3	4	33	9	7	8	3	6	27	12
92	21	15	16	22	18	79	11	19	19	15	15	43	7	9	12	9	6	38	4	9	10	7	8	43	9
277	58	64	56	53	46	196	48	35	42	43	28	138	48	35	21	21	13	117	13	33	22	25	24	82	20
140	27	29	26	31	27	99	26	19	17	22	15	59	20	15	11	7	6	48	7	11	10	12	8	39	10
137	31	35	30	22	19	97	22	16	25	21	13	79	28	20	10	14	7	69	6	22	12	13	16	43	10
184	35	41	31	32	45	149	31	33	26	29	30	94	29	19	16	17	13	68	11	19	10	14	14	51	15
90	17	21	13	13	26	72	15	16	12	16	13	42	14	11	6	8	3	35	4	10	3	9	9	20	4
94	18	20	18	19	19	77	16	17	14	13	17	52	15	8	10	9	10	33	7	9	7	5	5	31	11
304	68	65	56	49	66	231	56	52	30	52	41	132	38	23	31	23	17	104	26	23	18	20	17	84	16
152	39	34	30	20	29	110	25	27	13	24	21	69	18	13	15	15	8	45	12	8	11	9	5	32	5
152	29	31	26	29	37	121	31	25	17	28	20	63	20	10	16	8	9	59	14	15	7	11	12	52	11
326	73	79	47	64	63	283	74	62	53	51	43	148	36	32	40	20	20	103	29	15	17	25	17	76	22
155	39	34	21	31	30	130	32	32	25	22	19	73	19	15	22	6	11	50	15	7	8	10	10	29	8
171	34	45	26	33	33	153	42	30	28	29	24	75	17	17	18	14	9	53	14	8	9	15	7	47	14
251	51	56	52	44	48	204	52	36	47	34	35	122	31	22	22	30	17	108	22	16	27	30	13	116	24
135	28	35	25	27	20	103	22	18	30	16	17	58	16	12	9	13	8	48	7	9	15	14	3	46	7
116	23	21	27	17	28	101	30	18	17	18	18	64	15	10	13	17	9	60	15	7	12	16	10	70	17
157	32	33	36	31	25	123	26	31	30	20	16	87	17	23	20	15	12	63	12	12	16	12	11	52	13
98	20	23	19	21	15	55	13	18	9	7	8	42	6	11	12	7	6	27	2	8	7	7	3	20	5
59	12	10	17	10	10	68	13	13	21	13	8	45	11	12	8	8	6	36	10	4	9	5	8	32	8
227	47	52	42	37	49	185	40	27	45	43	30	143	45	24	26	22	26	112	19	20	30	24	19	96	26
124	27	29	23	19	26	85	18	17	20	19	11	68	16	13	18	10	11	59	11	14	16	14	4	45	14
103	20	23	19	18	23	100	22	10	25	24	19	75	29	11	8	12	15	53	8	6	14	10	15	51	12
308	74	70	63	42	59	203	44	37	47	39	36	145	50	31	31	14	19	92	16	21	20	15	20	91	22
155	40	37	27	19	32	96	20	19	27	15	15	74	25	15	14	8	12	48	7	10	12	8	11	43	6
153	34	33	36	23	27	107	24	18	20	24	21	71	25	16	17	6	7	44	9	11	8	7	9	48	16
147	31	27	29	27	33	151	32	29	33	34	23	71	15	16	12	17	11	55	16	6	3	17	13	48	9
78	22	11	17	11	17	73	13	9	16	21	14	43	7	12	9	11	4	28	9	4	2	7	6	19	6
69	9	16	12	16	16	78	19	20	17	13	9	28	8	4	3	6	7	27	7	2	1	10	7	29	3
204	45	33	46	42	38	134	28	31	27	24	24	99	23	20	23	13	20	77	15	19	15	14	14	90	25
113	23	16	28	21	25	69	12	13	20	15	9	41	9	5	13	7	7	34	7	7	5	7	8	40	11
91	22	17	18	21	13	65	16	18	7	9	15	58	14	15	10	6	13	43	8	12	10	7	6	50	14
309	65	73	54	52	65	270	52	53	43	55	67	183	48	40	37	33	25	171	37	30	29	33	42	129	37
151	28	34	27	28	34	123	23	30	19	19	32	81	26	18	12	13	12	73	18	11	13	16	15	51	14
158	37	39	27	24	31	147	29	23	24	36	35	102	22	22	25	20	13	98	19	19	16	17	27	78	23

4	5	3	3	10	1	4	3	2	-	7	1	1	2	3	-	-	-	-	-	-	-	
17	9	14	9	26	10	1	7	3	5	9	5	-	1	2	1	1	-	-	-	-	1	-
4	3	6	2	9	3	-	4	-	2	-	-	-	-	-	-	-	-	-	-	-	-	-
13	6	8	7	17	7	1	3	3	3	9	5	-	1	2	1	1	-	-	-	-	1	-
19	15	14	14	57	26	9	11	7	4	10	5	2	-	3	-	-	-	-	-	-	-	-
10	7	8	4	19	6	5	5	1	2	3	2	-	-	1	-	-	-	-	-	-	-	-
9	8	6	10	38	20	4	6	6	2	7	3	2	-	2	-	-	-	-	-	-	-	-
8	12	7	9	34	4	10	5	7	8	17	3	6	6	-	2	1	-	-	1	-	-	-
3	7	3	3	13	1	3	2	4	3	6	2	2	1	-	1	1	-	-	1	-	-	-
5	5	4	6	21	3	7	3	3	5	11	1	4	5	-	1	-	-	-	-	-	-	-
20	20	12	16	44	8	17	10	8	1	14	4	2	3	2	3	3	3	-	-	-	-	-
8	9	4	6	19	6	5	3	4	1	3	-	-	1	1	1	1	1	-	-	-	-	-
12	11	8	10	25	2	12	7	4	-	11	4	2	2	1	2	2	2	-	-	-	-	-
15	12	11	16	26	5	3	6	9	3	17	4	2	5	3	3	3	1	1	-	1	-	-
4	8	4	5	13	2	2	4	5	-	5	3	1	1	-	-	1	1	-	-	-	-	-
11	4	7	11	13	3	1	2	4	3	12	1	1	4	3	3	2	-	1	-	1	-	-
30	20	22	20	58	13	20	10	8	7	21	5	3	5	3	5	5	3	2	-	-	-	1
14	5	11	9	22	4	11	2	3	2	7	2	2	2	-	1	3	1	2	-	-	-	-
16	15	11	11	36	9	9	8	5	5	14	3	1	3	3	4	2	2	-	-	-	-	1
12	7	12	8	42	12	14	9	4	3	10	1	2	3	4	-	5	2	-	1	-	2	-
7	1	5	2	22	7	8	5	1	1	4	-	2	1	1	-	1	1	-	-	-	-	-
5	6	7	6	20	5	6	4	3	2	6	1	-	2	3	-	4	1	-	1	-	2	-
16	24	11	19	50	18	11	8	8	5	25	8	3	5	4	5	8	5	1	2	-	-	3
8	11	5	7	21	9	5	4	2	1	12	5	1	3	1	2	-	-	-	-	-	-	1
8	13	6	12	29	9	6	4	6	4	13	3	2	2	3	3	8	5	1	2	-	-	2
16	20	19	14	42	8	13	7	10	4	23	6	11	4	2	-	5	2	1	-	1	1	1
9	10	8	10	15	2	5	2	4	2	8	3	4	-	1	-	1	-	-	-	-	1	-
7	10	11	4	27	6	8	5	6	2	15	3	7	4	1	-	4	2	1	-	1	-	1
9	9	11	10	36	5	15	10	4	2	9	2	2	1	3	1	1	1	-	-	-	-	1
3	4	3	3	15	2	9	1	2	1	2	1	-	-	1	-	-	-	-	-	-	-	-
6	5	8	7	21	3	6	9	2	1	7	1	2	1	2	1	1	1	-	-	-	-	1
15	13	21	16	52	14	12	13	6	7	18	9	5	2	2	-	2	-	-	1	-	1	-
4	6	13	6	21	7	4	6	2	2	8	6	1	-	1	-	1	-	-	-	-	1	-
11	7	8	10	31	7	8	7	4	5	10	3	4	2	1	-	1	-	-	1	-	-	-
25	17	28	22	61	16	12	14	12	7	23	13	6	2	1	1	2	1	-	-	1	-	1
14	7	10	6	24	7	3	6	6	2	8	6	2	-	-	-	1	-	-	-	1	-	-
11	10	18	16	37	9	9	8	6	5	15	7	4	2	1	1	1	1	-	-	-	-	1

02-01 現住人口數年齡分配按單齡組 Resident Population by Single Year of Age

中華民國一零九年底 End of 2020

單位：人 Unit : Persons

年底別 End of Year	性別 Sex	總計 Grand Total	0歲 Years	1歲 Years	2歲 Years	3歲 Years	4歲 Years	5歲 Years	6歲 Years	7歲 Years	8歲 Years	9歲 Years	10歲 Years	11歲 Years	12歲 Years	13歲 Years
一百零九年一月 2020/01	計 T.	86,929	798	826	866	889	866	923	791	1,054	909	667	839	871	885	884
	男 M.	44,082	432	437	466	464	458	487	421	544	461	345	443	466	454	463
	女 F.	42,847	366	389	400	425	408	436	370	510	448	322	396	405	431	421
一百零九年二月 2020/02	計 T.	86,858	800	814	839	871	896	912	824	1,010	942	673	820	877	867	884
	男 M.	44,049	427	438	442	448	484	484	437	526	474	344	430	473	446	460
	女 F.	42,809	373	376	397	423	412	428	387	484	468	329	390	404	421	424
一百零九年三月 2020/03	計 T.	86,793	805	801	832	879	882	906	844	993	929	698	798	893	863	865
	男 M.	44,017	430	436	438	451	478	481	440	520	471	358	413	483	443	447
	女 F.	42,776	375	365	394	428	404	425	404	473	458	340	385	410	420	418
一百零九年四月 2020/04	計 T.	—	—	—	—	—	—	—	—	—	—	—	—	—	—	—
	男 M.	—														
	女 F.	—														
一百零九年五月 2020/05	計 T.	—	—	—	—	—	—	—	—	—	—	—	—	—	—	—
	男 M.	—														
	女 F.	—														
一百零九年六月 2020/06	計 T.	—	—	—	—	—	—	—	—	—	—	—	—	—	—	—
	男 M.	—														
	女 F.	—														
一百零九年七月 2020/07	計 T.	—	—	—	—	—	—	—	—	—	—	—	—	—	—	—
	男 M.	—														
	女 F.	—														
一百零九年八月 2020/08	計 T.	—	—	—	—	—	—	—	—	—	—	—	—	—	—	—
	男 M.	—														
	女 F.	—														
一百零九年九月 2020/09	計 T.	—	—	—	—	—	—	—	—	—	—	—	—	—	—	—
	男 M.	—														
	女 F.	—														
一百零九年十月 2020/10	計 T.	—	—	—	—	—	—	—	—	—	—	—	—	—	—	—
	男 M.	—														
	女 F.	—														
一百零九年十一月 2020/11	計 T.	—	—	—	—	—	—	—	—	—	—	—	—	—	—	—
	男 M.	—														
	女 F.	—														
一百零九年十二月 2020/12	計 T.	—	—	—	—	—	—	—	—	—	—	—	—	—	—	—
	男 M.	—														
	女 F.	—														

資料來源：彰化縣鹿港鎮戶政所。

Source : Lugang Township Household Registration Office, Changhua County

1.6-戶籍登記現住人口數按五歲、十歲年齡組分 Resident Population by 5-Year,10-Year Age Group

年(月)底別 End of Year (Month)	總人口數 Total	0~4歲 Years	5~9歲 Years	10~14歲 Years	15~19歲 Years	20~24歲 Years	25~29歲 Years	30~34歲 Years	35~39歲 Years	40~44歲 Years	45~49歲 Years	50~54歲 Years	55~59歲 Years	60~64歲 Years	65~69歲 Years	70~74歲 Years	75~79歲 Years	80~84歲 Years	85~89歲 Years	90~94歲 Years	95~99歲 Years	100歲以上 Years & Over
一百零九年2020	0	0	0	0	0	0	0	0	0	0	0	0	0	0	0	0	0	0	0	0	0	0
一月 Jan.	86,929	4,245	4,344	4,393	5,215	5,949	6,124	6,360	7,551	7,005	5,884	5,904	6,065	5,373	4,400	2,683	2,122	1,862	972	393	75	10
二月 Feb.	86,858	4,220	4,361	4,363	5,205	5,920	6,151	6,297	7,540	7,034	5,858	5,904	6,014	5,411	4,439	2,704	2,119	1,856	986	385	81	10
三月 Mar.	86,793	4,199	4,370	4,354	5,175	5,914	6,108	6,309	7,531	7,038	5,849	5,900	6,023	5,405	4,455	2,734	2,096	1,862	993	389	78	11
四月 Apr.	0	0	0	0	0	0	0	0	0	0	0	0	0	0	0	0	0	0	0	0	0	0
五月 May	0	0	0	0	0	0	0	0	0	0	0	0	0	0	0	0	0	0	0	0	0	0
六月 June	0	0	0	0	0	0	0	0	0	0	0	0	0	0	0	0	0	0	0	0	0	0
七月 July	0	0	0	0	0	0	0	0	0	0	0	0	0	0	0	0	0	0	0	0	0	0
八月 Aug.	0	0	0	0	0	0	0	0	0	0	0	0	0	0	0	0	0	0	0	0	0	0
九月 Sept.	0	0	0	0	0	0	0	0	0	0	0	0	0	0	0	0	0	0	0	0	0	0
十月 Oct.	0	0	0	0	0	0	0	0	0	0	0	0	0	0	0	0	0	0	0	0	0	0
十一月 Nov.	0	0	0	0	0	0	0	0	0	0	0	0	0	0	0	0	0	0	0	0	0	0
十二月 Dec.	0	0	0	0	0	0	0	0	0	0	0	0	0	0	0	0	0	0	0	0	0	0

資料來源：彰化縣鹿港鎮戶政所。

Source : Lugang Township Household Registration Office, Changhua County

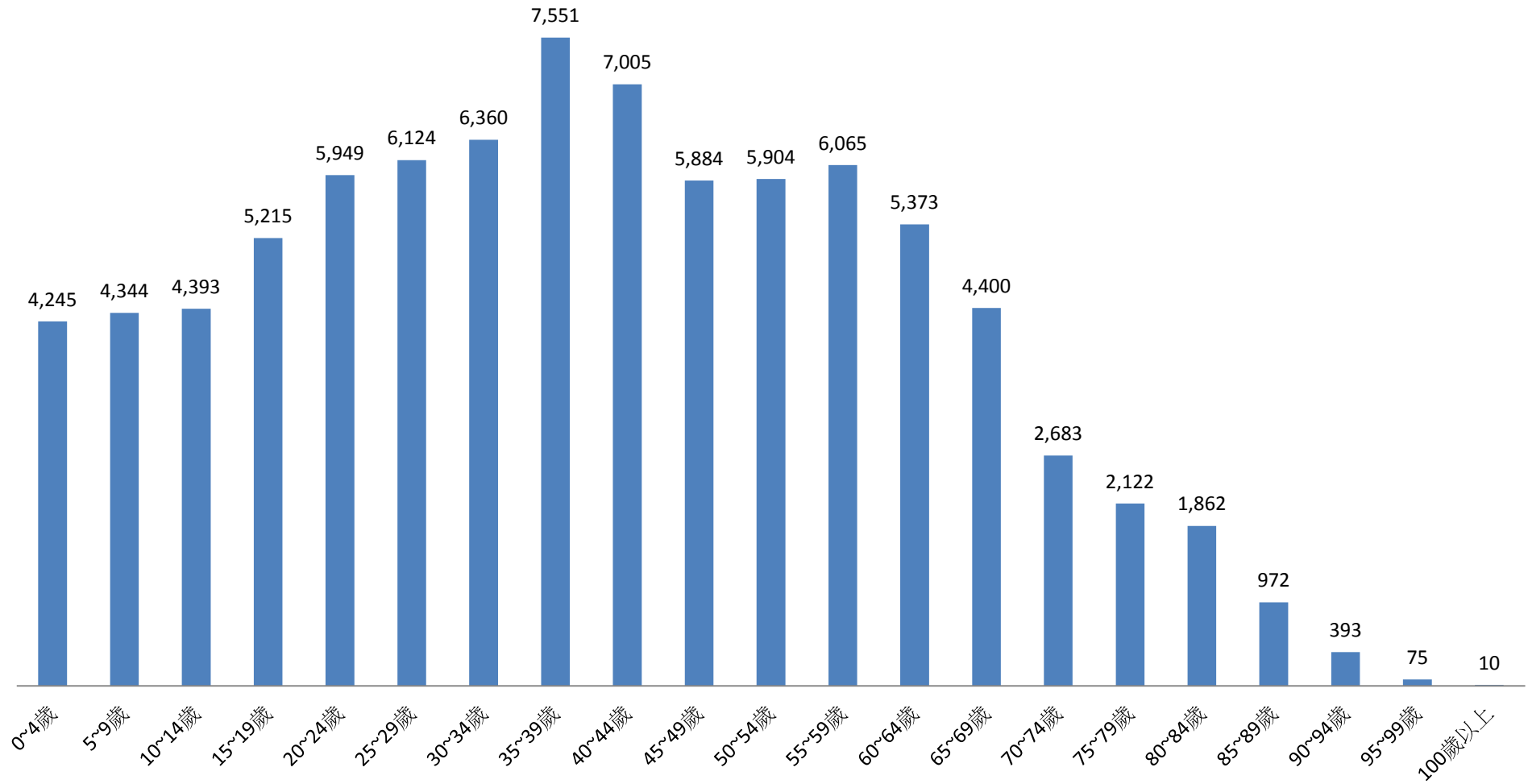
2.10 齡組 (人數)

2.10 齡組 (占總人口百分比%)

95-99歲 Years	100歲以上 Years & Over	年(月)底別 End of Year (Month)	0-9歲 Years	10-19歲 Years	20-29歲 Years	30-39歲 Years	40-49歲 Years	50-59歲 Years	60-69歲 Years	70-79歲 Years	80-89歲 Years	90-99歲 Years	100歲以上 Years & Over	年(月)底別 End of Year (Month)	0-9歲 Years	10-19歲 Years	20-29歲 Years
#DIV/0!	#DIV/0!	一百零九年2020	0	0	0	0	0	0	0	0	0	0	0	一百零九年2020	#DIV/0!	#DIV/0!	#DIV/0!
0.09	0.01	一月 Jan.	8,589	9,608	12,073	13,911	12,889	11,969	9,773	4,805	2,834	468	10	一月 Jan.	9.88	11.05	13.89
0.09	0.01	二月 Feb.	8,581	9,568	12,071	13,837	12,892	11,918	9,850	4,823	2,842	466	10	二月 Feb.	9.88	11.02	13.90
0.09	0.01	三月 Mar.	8,569	9,529	12,022	13,840	12,887	11,923	9,860	4,830	2,855	467	11	三月 Mar.	9.87	10.98	13.85
#DIV/0!	#DIV/0!	四月 Apr.	0	0	0	0	0	0	0	0	0	0	0	四月 Apr.	#DIV/0!	#DIV/0!	#DIV/0!
#DIV/0!	#DIV/0!	五月 May	0	0	0	0	0	0	0	0	0	0	0	五月 May	#DIV/0!	#DIV/0!	#DIV/0!
#DIV/0!	#DIV/0!	六月 June	0	0	0	0	0	0	0	0	0	0	0	六月 June	#DIV/0!	#DIV/0!	#DIV/0!
#DIV/0!	#DIV/0!	七月 July	0	0	0	0	0	0	0	0	0	0	0	七月 July	#DIV/0!	#DIV/0!	#DIV/0!
#DIV/0!	#DIV/0!	八月 Aug.	0	0	0	0	0	0	0	0	0	0	0	八月 Aug.	#DIV/0!	#DIV/0!	#DIV/0!
#DIV/0!	#DIV/0!	九月 Sept.	0	0	0	0	0	0	0	0	0	0	0	九月 Sept.	#DIV/0!	#DIV/0!	#DIV/0!
#DIV/0!	#DIV/0!	十月 Oct.	0	0	0	0	0	0	0	0	0	0	0	十月 Oct.	#DIV/0!	#DIV/0!	#DIV/0!
#DIV/0!	#DIV/0!	十一月 Nov.	0	0	0	0	0	0	0	0	0	0	0	十一月 Nov.	#DIV/0!	#DIV/0!	#DIV/0!
#DIV/0!	#DIV/0!	十二月 Dec.	0	0	0	0	0	0	0	0	0	0	0	十二月 Dec.	#DIV/0!	#DIV/0!	#DIV/0!

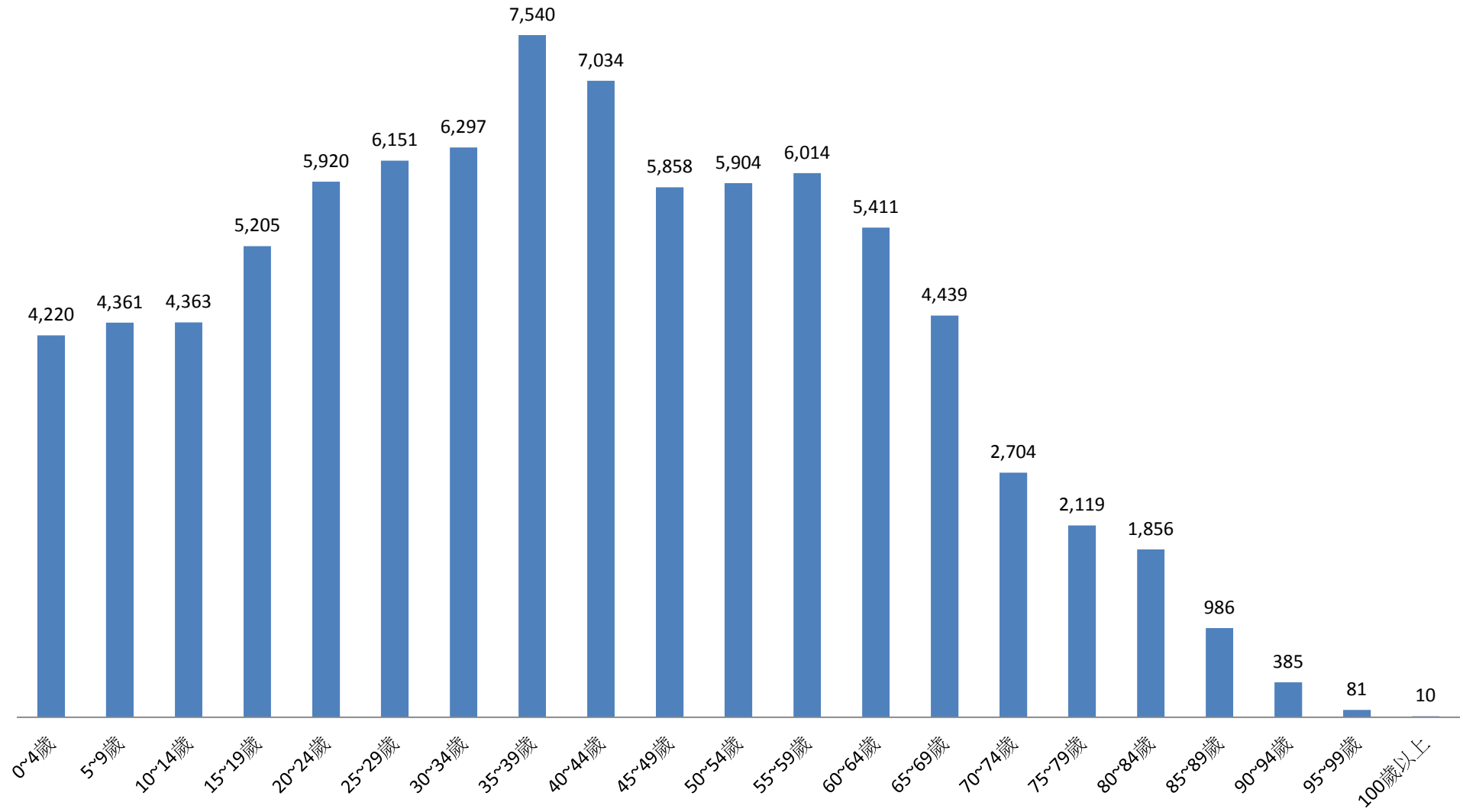
彰化縣鹿港鎮民國109年1月按5歲組分統計圖

■ 人數



彰化縣鹿港鎮民國109年2月按5歲組分統計圖

■ 人數



彰化縣鹿港鎮民國109年3月按5歲組分統計圖

■ 人數

