

彰化縣鹿港鎮民國109年2月各里現住人口數按性別及年齡分統計表

里別	性別	總計	0~4歲						5~9歲						10~14歲						15~1		
			合計	0歲	1歲	2歲	3歲	4歲	合計	5歲	6歲	7歲	8歲	9歲	合計	10歲	11歲	12歲	13歲	14歲	合計	15歲	16歲
總計	計	86,858	4,220	800	814	839	871	896	4,361	912	824	1,010	942	673	4,363	820	877	867	884	915	5,205	966	965
	男	44,049	2,239	427	438	442	448	484	2,265	484	437	526	474	344	2,268	430	473	446	460	459	2,785	522	538
	女	42,809	1,981	373	376	397	423	412	2,096	428	387	484	468	329	2,095	390	404	421	424	456	2,420	444	427
大有里	計	1,381	60	9	15	17	8	11	82	25	14	21	11	11	59	11	14	5	11	18	82	18	15
	男	712	32	5	5	12	6	4	46	16	11	8	8	3	28	5	8	1	6	8	52	10	11
	女	669	28	4	10	5	2	7	36	9	3	13	3	8	31	6	6	4	5	10	30	8	4
中興里	計	587	22	6	7	3	5	1	22	4	1	4	9	4	21	5	5	4	3	4	24	3	6
	男	301	12	4	4	-	4	-	16	3	1	2	6	4	8	2	2	2	-	2	12	2	2
	女	286	10	2	3	3	1	1	6	1	-	2	3	-	13	3	3	2	3	2	12	1	4
洛津里	計	993	43	14	10	7	9	3	27	6	6	6	5	4	33	7	5	5	7	9	52	10	9
	男	502	21	3	4	6	5	3	13	3	5	-	2	3	19	2	4	1	6	6	25	6	3
	女	491	22	11	6	1	4	-	14	3	1	6	3	1	14	5	1	4	1	3	27	4	6
順興里	計	1,073	33	8	10	5	3	7	28	5	7	5	9	2	42	14	7	6	9	6	64	12	13
	男	551	18	4	5	2	3	4	11	1	4	1	4	1	23	7	4	5	3	4	38	8	8
	女	522	15	4	5	3	-	3	17	4	3	4	5	1	19	7	3	1	6	2	26	4	5
頂厝里	計	10,088	588	88	110	117	141	132	780	178	148	182	165	107	604	121	120	129	114	120	610	123	134
	男	5,044	305	45	62	59	65	74	391	101	79	80	75	56	298	61	64	68	53	52	318	53	80
	女	5,044	283	43	48	58	76	58	389	77	69	102	90	51	306	60	56	61	61	68	292	70	54
東崎里	計	6,381	288	48	64	61	64	51	296	64	46	69	70	47	361	57	77	79	67	81	417	75	62
	男	3,290	169	34	40	38	30	27	156	25	27	42	34	28	199	39	41	42	36	41	220	40	35
	女	3,091	119	14	24	23	34	24	140	39	19	27	36	19	162	18	36	37	31	40	197	35	27
埔崙里	計	6,312	375	79	61	69	80	86	350	74	67	96	63	50	343	68	77	55	68	75	385	74	71
	男	3,167	192	38	38	36	38	42	175	37	36	47	36	19	191	32	46	35	32	46	223	43	45
	女	3,145	183	41	23	33	42	44	175	37	31	49	27	31	152	36	31	20	36	29	162	31	26
東石里	計	5,400	288	51	64	47	68	58	285	48	51	67	75	44	277	51	54	62	58	52	302	55	54
	男	2,704	153	26	31	22	41	33	151	24	24	41	40	22	138	24	30	33	25	26	176	32	34
	女	2,696	135	25	33	25	27	25	134	24	27	26	35	22	139	27	24	29	33	26	126	23	20
郭厝里	計	626	22	4	4	8	2	4	24	3	3	3	8	7	24	6	6	5	4	3	31	5	4
	男	347	13	2	2	6	1	2	13	-	3	1	5	4	14	4	1	3	4	2	17	4	2
	女	279	9	2	2	2	1	2	11	3	-	2	3	3	10	2	5	2	-	1	14	1	2
新宮里	計	973	25	5	3	4	5	8	32	7	3	10	2	10	32	4	7	10	6	5	46	8	11
	男	514	12	3	-	3	3	3	16	5	1	4	2	4	19	3	5	7	1	3	20	4	7
	女	459	13	2	3	1	2	5	16	2	2	6	-	6	13	1	2	3	5	2	26	4	4
玉順里	計	1,378	47	5	8	8	14	12	51	10	9	8	11	13	60	7	17	11	10	15	74	20	11
	男	693	25	2	5	4	6	8	24	4	4	2	7	7	34	5	10	4	7	8	42	11	5
	女	685	22	3	3	4	8	4	27	6	5	6	4	6	26	2	7	7	3	7	32	9	6
景福里	計	1,288	53	11	9	10	12	11	41	7	13	8	9	4	45	6	11	12	9	7	56	13	17
	男	637	33	6	7	5	8	7	28	4	9	6	6	3	24	2	8	8	2	4	26	5	10
	女	651	20	5	2	5	4	4	13	3	4	2	3	1	21	4	3	4	7	3	30	8	7
泰興里	計	1,512	67	9	8	19	17	14	109	19	18	33	24	15	116	20	32	27	18	19	77	19	17
	男	720	31	4	4	10	10	3	49	7	11	16	8	7	53	7	17	16	10	3	36	9	7
	女	792	36	5	4	9	7	11	60	12	7	17	16	8	63	13	15	11	8	16	41	10	10
長興里	計	347	14	1	2	2	3	6	19	2	5	5	3	4	24	6	4	6	4	4	21	5	6
	男	171	5	1	-	-	1	3	12	1	4	4	1	2	13	4	1	3	2	3	11	1	4
	女	176	9	-	2	2	2	3	7	1	1	1	2	2	11	2	3	3	2	1	10	4	2
龍山里	計	835	39	5	7	6	12	9	76	17	11	22	16	10	55	15	9	15	10	6	39	7	12
	男	410	22	3	3	4	5	7	41	12	5	14	6	4	23	5	4	7	5	2	18	3	6
	女	425	17	2	4	2	7	2	35	5	6	8	10	6	32	10	5	8	5	4	21	4	6
興化里	計	747	29	6	3	8	5	7	73	17	13	15	16	12	42	9	11	7	9	6	44	6	7
	男	388	16	4	2	3	3	4	38	12	7	7	9	3	24	5	7	3	6	3	27	4	5
	女	359	13	2	1	5	2	3	35	5	6	8	7	9	18	4	4	4	3	3	17	2	2
菜園里	計	1,179	38	2	8	13	7	8	124	19	23	35	24	23	70	18	14	12	11	15	58	14	7
	男	585	17	2	5	2	4	4	65	10	11	18	11	15	35	11	7	5	7	5	29	7	2

	女	594	21	-	3	11	3	4	59	9	12	17	13	8	35	7	7	7	4	10	29	7	5
街尾里	計	2,823	133	22	27	30	24	30	224	40	44	64	41	35	162	40	37	27	33	25	137	28	29
	男	1,397	66	13	14	13	13	13	123	22	23	35	23	20	86	20	15	18	17	16	73	16	14
頂番里	女	1,426	67	9	13	17	11	17	101	18	21	29	18	15	76	20	22	9	16	9	64	12	15
	計	4,762	245	45	50	38	46	66	244	53	57	56	47	31	254	50	54	42	49	59	315	45	63
頭崙里	男	2,416	122	24	20	19	24	35	134	31	28	31	29	15	128	24	26	21	27	30	159	25	31
	女	2,346	123	21	30	19	22	31	110	22	29	25	18	16	126	26	28	21	22	29	156	20	32
廖厝里	計	3,165	163	30	28	37	32	36	124	23	22	22	38	19	179	27	41	32	50	29	219	40	32
	男	1,614	83	17	16	16	17	17	69	13	11	13	19	13	90	15	22	13	27	13	126	24	21
溝墘里	女	1,551	80	13	12	21	15	19	55	10	11	9	19	6	89	12	19	19	23	16	93	16	11
	計	4,911	230	46	41	52	44	47	181	37	29	39	46	30	223	29	44	36	55	59	298	52	48
草中里	男	2,533	135	27	24	33	23	28	86	19	13	25	19	10	110	15	23	16	34	22	165	32	26
	女	2,378	95	19	17	19	21	19	95	18	16	14	27	20	113	14	21	20	21	37	133	20	22
頭南里	計	5,107	269	54	55	65	48	47	243	54	50	48	47	44	258	49	42	54	54	59	315	56	59
	男	2,597	134	26	23	32	25	28	130	31	27	25	22	25	146	30	25	23	32	36	156	33	29
山崙里	女	2,510	135	28	32	33	23	19	113	23	23	23	25	19	112	19	17	31	22	23	159	23	30
	計	3,772	161	32	34	26	33	36	148	27	32	31	32	26	186	38	37	31	39	41	205	32	38
海埔里	男	1,921	78	15	17	12	16	18	71	14	17	16	14	10	101	20	21	15	21	24	110	17	21
	女	1,851	83	17	17	14	17	18	77	13	15	15	18	16	85	18	16	16	18	17	95	15	17
詔安里	計	2,603	112	30	22	24	22	14	88	15	18	19	24	12	105	25	13	19	26	22	178	28	33
	男	1,334	64	17	13	16	11	7	49	6	11	12	12	8	49	13	7	11	9	9	84	12	17
洋厝里	女	1,269	48	13	9	8	11	7	39	9	7	7	12	4	56	12	6	8	17	13	94	16	16
	計	3,609	152	31	30	33	26	32	127	26	26	23	26	26	151	22	30	32	34	33	211	37	28
永安里	男	1,874	84	15	20	13	16	20	62	12	16	11	13	10	77	12	14	15	19	17	114	25	18
	女	1,735	68	16	10	20	10	12	65	14	10	12	13	16	74	10	16	17	15	16	97	12	10
街尾里	計	4,299	247	61	48	46	47	45	148	37	25	33	27	26	164	29	30	36	34	35	248	41	56
	男	2,179	135	39	21	27	19	29	69	17	12	15	11	14	90	17	18	18	20	17	127	25	27
詔安里	女	2,120	112	22	27	19	28	16	79	20	13	18	16	12	74	12	12	18	14	18	121	16	29
	計	2,444	123	28	29	22	19	25	82	17	21	14	19	11	87	18	18	13	17	21	160	33	27
洋厝里	男	1,293	77	15	18	16	13	15	43	7	9	8	13	6	40	8	8	8	9	7	92	17	17
	女	1,151	46	13	11	6	6	10	39	10	12	6	6	5	47	10	10	5	8	14	68	16	10
街尾里	計	2,834	106	23	23	12	24	24	87	22	13	21	20	11	114	17	18	24	24	31	170	30	30
	男	1,482	60	11	13	5	15	16	49	13	7	14	9	6	60	7	10	12	15	16	91	13	14
永安里	女	1,352	46	12	10	7	9	8	38	9	6	7	11	5	54	10	8	12	9	15	79	17	16
	計	5,429	248	47	34	50	51	66	246	56	49	51	55	35	272	51	43	71	51	56	367	77	66
街尾里	男	2,673	125	22	22	28	23	30	135	34	21	28	30	22	148	31	25	33	25	34	198	41	37
	女	2,756	123	25	12	22	28	36	111	22	28	23	25	13	124	20	18	38	26	22	169	36	29

9歳			20~24歳						25~29歳					30~34歳					35~39歳					
17歳	18歳	19歳	合計	20歳	21歳	22歳	23歳	24歳	合計	25歳	26歳	27歳	28歳	29歳	合計	30歳	31歳	32歳	33歳	34歳	合計	35歳	36歳	37歳
1,000	1,070	1,204	5,920	1,129	1,117	1,232	1,276	1,166	6,151	1,217	1,210	1,246	1,185	1,293	6,297	1,167	1,321	1,245	1,241	1,323	7,540	1,471	1,488	1,501
529	555	641	3,146	625	563	653	697	608	3,225	632	605	667	634	687	3,189	600	678	624	624	663	3,775	730	734	709
471	515	563	2,774	504	554	579	579	558	2,926	585	605	579	551	606	3,108	567	643	621	617	660	3,765	741	754	792
15	18	16	82	12	17	21	16	16	63	11	16	10	9	17	84	16	19	15	21	13	104	21	13	23
9	12	10	47	9	12	11	7	8	27	4	5	5	2	11	45	8	10	7	12	8	48	8	4	10
6	6	6	35	3	5	10	9	8	36	7	11	5	7	6	39	8	9	8	9	5	56	13	9	13
7	2	6	34	7	11	4	6	6	40	4	9	12	7	8	45	11	13	6	6	9	50	6	10	14
4	2	2	20	4	5	1	5	5	21	2	4	4	5	6	25	8	9	2	1	5	23	1	7	7
3	-	4	14	3	6	3	1	1	19	2	5	8	2	2	20	3	4	4	5	4	27	5	3	7
15	9	9	62	16	8	14	13	11	50	12	8	6	11	13	65	15	13	12	9	16	74	10	12	17
6	3	7	36	11	6	7	5	7	27	3	4	3	8	9	30	11	6	2	6	5	40	6	4	8
9	6	2	26	5	2	7	8	4	23	9	4	3	3	4	35	4	7	10	3	11	34	4	8	9
12	11	16	63	14	20	11	11	7	69	15	11	16	11	16	56	6	16	15	7	12	74	17	15	7
7	8	7	30	4	9	4	7	6	36	6	7	7	5	11	31	5	8	10	3	5	35	5	8	3
5	3	9	33	10	11	7	4	1	33	9	4	9	6	5	25	1	8	5	4	7	39	12	7	4
105	114	134	651	137	114	131	134	135	686	156	127	142	128	133	795	125	162	150	165	193	954	192	192	194
53	57	75	351	79	63	69	65	75	358	83	64	72	69	70	402	52	86	70	95	99	481	90	98	95
52	57	59	300	58	51	62	69	60	328	73	63	70	59	63	393	73	76	80	70	94	473	102	94	99
85	94	101	504	86	108	106	108	96	488	95	99	98	88	108	421	81	87	85	78	90	537	107	99	105
49	45	51	284	48	63	59	57	57	276	57	59	54	51	55	202	39	41	44	35	43	257	56	40	49
36	49	50	220	38	45	47	51	39	212	38	40	44	37	53	219	42	46	41	43	47	280	51	59	56
82	72	86	409	82	57	102	95	73	478	86	90	98	104	100	521	96	123	94	97	111	581	113	126	112
50	44	41	229	44	32	49	51	53	238	46	39	53	52	48	270	44	75	40	53	58	295	56	61	57
32	28	45	180	38	25	53	44	20	240	40	51	45	52	52	251	52	48	54	44	53	286	57	65	55
62	59	72	368	74	73	76	64	81	342	60	75	71	61	75	409	76	77	89	75	92	525	106	108	101
31	33	46	196	39	37	45	39	36	173	35	37	35	28	38	202	48	32	39	42	41	285	63	56	58
31	26	26	172	35	36	31	25	45	169	25	38	36	33	37	207	28	45	50	33	51	240	43	52	43
6	6	10	29	8	7	4	3	7	33	4	9	5	9	6	50	8	13	6	12	11	52	11	15	8
1	5	5	19	7	5	2	1	4	22	3	5	4	6	4	28	4	7	3	8	6	27	6	9	4
5	1	5	10	1	2	2	2	3	11	1	4	1	3	2	22	4	6	3	4	5	25	5	6	4
9	13	5	49	12	8	7	10	12	61	9	12	15	13	12	73	21	18	16	11	7	71	18	15	17
3	3	3	27	8	3	3	6	7	37	7	5	9	9	7	38	12	9	7	6	4	39	7	9	10
6	10	2	22	4	5	4	4	5	24	2	7	6	4	5	35	9	9	9	5	3	32	11	6	7
16	10	17	76	14	16	15	21	10	95	21	16	23	17	18	81	9	18	13	19	22	121	21	19	29
8	7	11	38	9	9	6	9	5	45	7	10	12	6	10	40	6	7	7	9	11	55	12	9	10
8	3	6	38	5	7	9	12	5	50	14	6	11	11	8	41	3	11	6	10	11	66	9	10	19
9	9	8	70	16	10	19	13	12	78	15	10	19	17	17	83	13	20	15	18	17	101	17	23	14
5	2	4	37	11	5	7	8	6	39	7	5	11	5	11	37	3	9	9	6	10	49	10	9	7
4	7	4	33	5	5	12	5	6	39	8	5	8	12	6	46	10	11	6	12	7	52	7	14	7
14	14	13	80	12	13	16	16	23	84	15	19	18	14	18	96	22	21	16	22	15	118	32	25	15
4	8	8	41	7	7	7	9	11	43	9	8	7	9	10	49	10	12	8	11	8	44	9	12	6
10	6	5	39	5	6	9	7	12	41	6	11	11	5	8	47	12	9	8	11	7	74	23	13	9
3	1	6	26	5	3	8	6	4	27	6	3	9	5	4	18	2	3	4	6	3	18	5	3	2
2	-	4	16	3	2	5	5	1	13	2	1	6	3	1	9	1	1	2	3	2	5	1	1	-
1	1	2	10	2	1	3	1	3	14	4	2	3	2	3	9	1	2	2	3	1	13	4	2	2
7	4	9	39	11	6	4	10	8	27	5	5	9	5	3	39	6	8	8	6	11	61	14	10	14
2	2	5	21	6	4	2	7	2	11	3	3	1	3	1	17	2	4	4	1	6	28	5	5	6
5	2	4	18	5	2	2	3	6	16	2	2	8	2	2	22	4	4	4	5	5	33	9	5	8
10	8	13	46	9	11	10	7	9	42	6	4	12	9	11	43	13	9	4	8	9	57	10	15	12
6	4	8	25	5	5	6	4	5	27	2	4	10	5	6	22	8	5	2	4	3	23	5	4	4
4	4	5	21	4	6	4	3	4	15	4	-	2	4	5	21	5	4	2	4	6	34	5	11	8
11	12	14	70	14	17	14	8	17	87	17	19	11	17	23	65	8	14	14	14	15	92	17	13	15
5	9	6	34	6	5	9	5	9	49	7	10	5	13	14	32	6	8	6	4	8	49	12	5	10

6	3	8	36	8	12	5	3	8	38	10	9	6	4	9	33	2	6	8	10	7	43	5	8	5
16	30	34	198	25	43	32	63	35	212	42	41	37	43	49	165	33	32	30	38	32	217	36	37	50
9	19	15	109	14	21	16	40	18	113	20	22	20	22	29	85	15	22	17	19	12	96	16	16	18
7	11	19	89	11	22	16	23	17	99	22	19	17	21	20	80	18	10	13	19	20	121	20	21	32
73	71	63	328	62	71	64	70	61	319	62	65	63	64	65	330	64	73	62	66	65	452	72	103	99
42	32	29	163	34	29	36	36	28	164	29	29	41	31	34	166	31	41	34	30	30	236	33	51	49
31	39	34	165	28	42	28	34	33	155	33	36	22	33	31	164	33	32	28	36	35	216	39	52	50
48	53	46	244	45	44	50	57	48	240	39	49	38	48	66	223	53	45	42	41	42	279	54	42	60
26	31	24	124	25	23	24	29	23	114	20	19	22	20	33	109	25	27	18	18	21	126	25	16	25
22	22	22	120	20	21	26	28	25	126	19	30	16	28	33	114	28	18	24	23	21	153	29	26	35
57	62	79	390	68	70	91	84	77	430	90	91	87	81	81	406	77	90	88	70	81	409	69	81	83
37	36	34	201	40	27	49	49	36	228	50	55	46	41	36	226	42	50	48	42	44	205	27	42	41
20	26	45	189	28	43	42	35	41	202	40	36	41	40	45	180	35	40	40	28	37	204	42	39	42
65	60	75	370	64	69	86	75	76	381	68	87	67	79	80	392	54	86	78	85	89	485	116	90	83
30	25	39	200	35	32	47	46	40	200	39	44	35	44	38	206	28	47	42	39	50	241	59	40	39
35	35	36	170	29	37	39	29	36	181	29	43	32	35	42	186	26	39	36	46	39	244	57	50	44
45	43	47	253	47	50	50	62	44	295	52	55	58	56	74	257	44	42	60	52	59	319	74	61	66
25	23	24	128	27	24	28	29	20	160	28	31	31	28	42	126	23	19	34	23	27	158	38	31	30
20	20	23	125	20	26	22	33	24	135	24	24	27	28	32	131	21	23	26	29	32	161	36	30	36
26	40	51	213	39	38	43	50	43	201	52	33	41	48	27	192	40	43	47	28	34	214	36	49	48
14	17	24	116	22	18	22	32	22	102	26	17	26	23	10	94	25	13	26	13	17	108	20	27	18
12	23	27	97	17	20	21	18	21	99	26	16	15	25	17	98	15	30	21	15	17	106	16	22	30
36	53	57	279	48	64	56	63	48	243	61	45	51	42	44	261	52	53	46	58	52	239	45	41	43
13	25	33	143	23	31	31	35	23	125	27	22	26	24	26	136	32	27	18	32	27	122	24	25	15
23	28	24	136	25	33	25	28	25	118	34	23	25	18	18	125	20	26	28	26	25	117	21	16	28
39	59	53	286	56	45	63	62	60	307	56	72	65	50	64	357	63	70	68	80	76	416	85	84	81
18	29	28	143	29	21	34	29	30	166	28	29	37	33	39	171	34	33	36	33	35	232	51	45	42
21	30	25	143	27	24	29	33	30	141	28	43	28	17	25	186	29	37	32	47	41	184	34	39	39
24	39	37	155	36	30	30	31	28	176	35	21	40	38	42	203	41	38	49	34	41	228	44	45	49
12	19	27	77	19	17	17	15	9	97	19	8	19	23	28	106	23	13	28	18	24	123	26	25	26
12	20	10	78	17	13	13	16	19	79	16	13	21	15	14	97	18	25	21	16	17	105	18	20	23
33	37	40	193	38	33	40	41	41	206	40	35	44	40	47	196	44	37	41	46	28	235	42	54	47
19	19	26	106	17	18	25	26	20	118	21	23	26	23	25	93	15	16	25	26	11	125	25	26	22
14	18	14	87	21	15	15	15	21	88	19	12	18	17	22	103	29	21	16	20	17	110	17	28	25
70	67	87	353	72	61	65	77	78	391	83	84	81	71	72	371	74	78	72	69	78	457	81	88	93
39	36	45	185	40	30	32	41	42	196	42	36	40	43	35	192	40	41	36	32	43	220	34	49	40
31	31	42	168	32	31	33	36	36	195	41	48	41	28	37	179	34	37	36	37	35	237	47	39	53

		40～44歳						45～49歳						50～54歳						55～59歳					
38歳	39歳	合計	40歳	41歳	42歳	43歳	44歳	合計	45歳	46歳	47歳	48歳	49歳	合計	50歳	51歳	52歳	53歳	54歳	合計	55歳	56歳	57歳	58歳	59歳
1,578	1,502	7,034	1,508	1,475	1,420	1,401	1,230	5,858	1,149	1,192	1,164	1,202	1,151	5,904	1,192	1,213	1,115	1,216	1,168	6,014	1,198	1,200	1,246	1,220	1,150
812	790	3,583	783	783	679	713	625	2,979	579	611	569	625	595	3,016	618	625	555	608	610	3,105	607	633	645	640	580
766	712	3,451	725	692	741	688	605	2,879	570	581	595	577	556	2,888	574	588	560	608	558	2,909	591	567	601	580	570
29	18	116	21	24	25	24	22	113	17	23	24	20	29	97	24	13	17	24	19	82	15	15	17	19	16
15	11	59	8	15	11	12	13	63	8	12	10	13	20	52	12	9	11	10	10	42	8	9	8	8	9
14	7	57	13	9	14	12	9	50	9	11	14	7	9	45	12	4	6	14	9	40	7	6	9	11	7
12	8	38	4	8	10	5	11	23	3	5	1	8	6	34	7	7	6	9	5	46	4	9	11	11	11
4	4	14	1	3	2	4	4	11	-	4	-	5	2	15	4	3	2	3	3	28	3	6	7	5	7
8	4	24	3	5	8	1	7	12	3	1	1	3	4	19	3	4	4	6	2	18	1	3	4	6	4
17	18	67	18	11	14	11	13	76	21	15	6	17	17	74	15	15	12	20	12	63	13	14	14	12	10
9	13	33	12	3	9	2	7	38	11	6	4	8	9	42	7	10	10	11	4	34	6	9	9	5	5
8	5	34	6	8	5	9	6	38	10	9	2	9	8	32	8	5	2	9	8	29	7	5	5	7	5
17	18	75	18	16	12	13	16	107	16	26	17	23	25	81	13	19	17	14	18	65	13	12	17	10	13
7	12	34	11	6	5	4	8	56	11	12	10	12	11	47	9	10	11	8	9	38	7	7	7	8	9
10	6	41	7	10	7	9	8	51	5	14	7	11	14	34	4	9	6	6	9	27	6	5	10	2	4
192	184	877	194	186	154	195	148	659	135	146	141	117	120	580	124	101	115	128	112	639	128	127	150	110	124
97	101	438	90	100	68	104	76	345	70	78	68	60	69	265	60	50	46	60	49	310	64	61	72	51	62
95	83	439	104	86	86	91	72	314	65	68	73	57	51	315	64	51	69	68	63	329	64	66	78	59	62
110	116	559	114	106	120	110	109	505	101	99	106	98	101	462	93	95	95	96	83	445	87	86	104	93	75
47	65	281	70	55	56	43	57	257	54	56	47	50	50	234	42	52	51	50	39	240	48	44	58	52	38
63	51	278	44	51	64	67	52	248	47	43	59	48	51	228	51	43	44	46	44	205	39	42	46	41	37
116	114	526	115	108	106	108	89	406	67	81	81	79	98	424	70	78	97	92	87	483	91	83	99	117	93
61	60	258	53	51	43	58	53	196	28	42	39	42	45	213	35	39	46	45	48	230	45	45	41	54	45
55	54	268	62	57	63	50	36	210	39	39	42	37	53	211	35	39	51	47	39	253	46	38	58	63	48
95	115	469	99	102	105	79	84	359	83	78	69	74	55	323	72	65	57	64	65	355	67	61	73	80	74
53	55	227	43	56	47	44	37	174	43	41	30	36	24	150	41	31	22	27	29	175	43	29	28	43	32
42	60	242	56	46	58	35	47	185	40	37	39	38	31	173	31	34	35	37	36	180	24	32	45	37	42
9	9	44	13	11	9	7	4	48	11	10	8	11	8	40	11	11	5	6	7	49	4	12	9	13	11
4	4	27	5	9	6	5	2	26	6	6	5	4	5	20	7	4	2	2	5	32	3	8	8	8	5
5	5	17	8	2	3	2	2	22	5	4	3	7	3	20	4	7	3	4	2	17	1	4	1	5	6
15	6	57	12	9	13	10	13	57	13	11	8	17	8	73	14	16	11	14	18	75	9	18	15	17	16
8	5	30	4	5	7	8	6	25	5	5	5	4	6	36	7	6	6	9	8	42	6	9	11	10	6
7	1	27	8	4	6	2	7	32	8	6	3	13	2	37	7	10	5	5	10	33	3	9	4	7	10
24	28	112	29	21	19	27	16	73	11	16	16	13	17	85	24	13	15	18	15	96	20	24	17	13	22
14	10	63	18	8	11	17	9	43	4	12	9	9	9	44	12	9	6	9	8	54	10	11	11	9	13
10	18	49	11	13	8	10	7	30	7	4	7	4	8	41	12	4	9	9	7	42	10	13	6	4	9
28	19	117	20	15	29	26	27	103	19	21	22	17	24	83	22	19	18	13	11	94	21	20	14	18	21
15	8	58	9	8	14	13	14	49	8	8	12	10	11	42	14	8	8	6	6	47	11	9	8	10	9
13	11	59	11	7	15	13	13	54	11	13	10	7	13	41	8	11	10	7	5	47	10	11	6	8	12
20	26	107	19	28	18	30	12	80	22	19	14	15	10	93	12	16	27	20	18	107	17	23	22	23	22
9	8	60	9	16	11	18	6	40	12	10	7	7	4	45	8	4	15	10	8	56	8	14	13	13	8
11	18	47	10	12	7	12	6	40	10	9	7	8	6	48	4	12	12	10	10	51	9	9	9	10	14
5	3	25	4	3	9	7	2	18	1	4	5	5	3	19	4	6	5	2	2	19	3	3	4	4	5
2	1	15	3	1	6	4	1	7	1	2	2	2	-	6	1	1	1	1	2	10	1	2	1	4	2
3	2	10	1	2	3	3	1	11	-	2	3	3	3	13	3	5	4	1	-	9	2	1	3	-	3
12	11	69	15	9	18	14	13	53	8	8	12	14	11	57	12	15	11	9	10	44	10	10	3	10	11
7	5	36	10	5	9	8	4	27	5	3	5	7	7	31	3	10	7	6	5	28	5	7	2	9	5
5	6	33	5	4	9	6	9	26	3	5	7	7	4	26	9	5	4	3	5	16	5	3	1	1	6
10	10	44	12	13	3	8	8	44	5	6	9	11	13	51	8	7	12	11	13	40	12	11	7	8	2
5	5	26	7	8	2	5	4	23	4	2	5	4	8	25	5	3	5	5	7	21	8	4	4	4	1
5	5	18	5	5	1	3	4	21	1	4	4	7	5	26	3	4	7	6	6	19	4	7	3	4	1
30	17	92	22	26	11	17	16	59	13	7	15	14	10	74	13	21	11	16	13	74	18	18	12	11	15
15	7	41	9	11	6	9	6	24	4	4	4	4	8	40	7	10	6	11	6	35	8	9	5	6	7

15	10	51	13	15	5	8	10	35	9	3	11	10	2	34	6	11	5	5	7	39	10	9	7	5	8
49	45	196	43	41	32	40	40	192	37	44	40	41	30	203	42	34	37	37	53	206	43	43	37	36	47
24	22	96	24	19	16	21	16	90	21	21	18	18	12	100	19	18	21	15	27	100	18	18	19	22	23
25	23	100	19	22	16	19	24	102	16	23	22	23	18	103	23	16	16	22	26	106	25	25	18	14	24
89	89	422	74	89	92	93	74	357	77	65	71	81	63	291	56	65	43	51	76	326	68	66	73	52	67
49	54	214	38	39	43	48	46	186	38	37	36	44	31	165	34	37	22	23	49	169	33	36	38	28	34
40	35	208	36	50	49	45	28	171	39	28	35	37	32	126	22	28	21	28	27	157	35	30	35	24	33
62	61	259	57	54	55	51	42	220	40	43	45	51	41	218	46	55	48	30	39	203	42	41	50	38	32
31	29	147	31	38	30	26	22	122	22	17	26	33	24	120	23	30	25	20	22	107	21	18	27	24	17
31	32	112	26	16	25	25	20	98	18	26	19	18	17	98	23	25	23	10	17	96	21	23	23	14	15
86	90	370	84	70	81	68	67	338	58	77	65	76	62	371	77	79	72	76	67	348	81	62	72	73	60
44	51	207	47	49	41	34	36	167	26	36	33	40	32	191	43	42	38	36	32	178	39	31	37	40	31
42	39	163	37	21	40	34	31	171	32	41	32	36	30	180	34	37	34	40	35	170	42	31	35	33	29
101	95	441	100	98	90	95	58	304	68	58	51	67	60	320	66	62	57	73	62	346	69	70	58	80	69
56	47	240	56	64	45	42	33	160	34	28	26	37	35	159	32	33	32	32	30	166	36	35	29	32	34
45	48	201	44	34	45	53	25	144	34	30	25	30	25	161	34	29	25	41	32	180	33	35	29	48	35
65	53	261	55	65	47	47	47	229	46	48	49	43	43	286	50	51	52	73	60	286	49	62	63	61	51
34	25	135	32	31	27	26	19	121	21	26	25	23	26	156	30	26	25	39	36	153	22	38	36	32	25
31	28	126	23	34	20	21	28	108	25	22	24	20	17	130	20	25	27	34	24	133	27	24	27	29	26
42	39	203	36	45	47	40	35	163	32	23	24	41	43	185	34	44	30	45	32	209	53	40	45	39	32
22	21	98	18	25	16	23	16	87	14	15	13	23	22	101	19	22	15	22	23	112	26	19	27	22	18
20	18	105	18	20	31	17	19	76	18	8	11	18	21	84	15	22	15	23	9	97	27	21	18	17	14
54	56	307	69	60	66	50	62	265	52	59	60	45	49	282	59	56	54	55	58	244	39	52	46	50	57
25	33	156	38	33	30	24	31	137	25	31	35	25	21	166	30	39	34	30	33	136	22	27	28	27	32
29	23	151	31	27	36	26	31	128	27	28	25	20	28	116	29	17	20	25	25	108	17	25	18	23	25
91	75	350	83	86	55	57	69	263	56	52	54	50	51	317	67	65	49	79	57	291	46	59	57	61	68
55	39	168	44	38	29	27	30	139	33	29	25	29	23	156	34	28	22	39	33	147	17	37	32	31	30
36	36	182	39	48	26	30	39	124	23	23	29	21	28	161	33	37	27	40	24	144	29	22	25	30	38
42	48	224	49	44	54	41	36	173	39	38	29	32	35	148	23	44	26	22	33	165	37	32	28	38	30
20	26	126	27	26	31	21	21	92	21	16	18	19	18	72	17	17	14	10	14	90	20	19	17	19	15
22	22	98	22	18	23	20	15	81	18	22	11	13	17	76	6	27	12	12	19	75	17	13	11	19	15
55	37	207	40	45	40	47	35	189	34	36	37	39	43	220	48	48	41	40	43	239	59	46	53	45	36
31	21	105	20	23	22	23	17	98	17	19	14	22	26	116	23	27	18	21	27	138	35	26	32	25	20
24	16	102	20	22	18	24	18	91	17	17	23	17	17	104	25	21	23	19	16	101	24	20	21	20	16
101	94	400	89	82	86	81	62	382	64	74	85	83	76	413	86	93	75	79	80	375	80	81	76	78	60
49	48	191	46	38	36	40	31	176	33	33	38	35	37	207	40	47	34	48	38	187	34	46	30	39	38
52	46	209	43	44	50	41	31	206	31	41	47	48	39	206	46	46	41	31	42	188	46	35	46	39	22

60～64歳						65～69歳						70～74歳						75～79歳							
合計	60歳	61歳	62歳	63歳	64歳	合計	65歳	66歳	67歳	68歳	69歳	合計	70歳	71歳	72歳	73歳	74歳	合計	75歳	76歳	77歳	78歳	79歳	合計	80歳
5,411	1,199	1,104	1,005	1,039	1,064	4,439	983	927	896	848	785	2,704	731	581	578	443	371	2,119	416	422	430	412	439	1,856	437
2,730	599	564	494	528	545	2,166	469	463	453	418	363	1,308	349	281	277	220	181	957	195	197	202	180	183	773	184
2,681	600	540	511	511	519	2,273	514	464	443	430	422	1,396	382	300	301	223	190	1,162	221	225	228	232	256	1,083	253
95	20	15	18	20	22	84	18	17	17	21	11	62	12	11	17	12	10	46	9	9	12	11	5	38	11
49	9	9	11	10	10	46	9	7	11	14	5	25	6	4	4	8	3	24	5	3	8	5	3	19	7
46	11	6	7	10	12	38	9	10	6	7	6	37	6	7	13	4	7	22	4	6	4	6	2	19	4
55	15	8	9	11	12	48	9	13	11	3	12	23	8	5	5	3	2	20	6	3	2	2	7	18	3
26	3	2	5	9	7	27	3	9	7	2	6	15	6	2	5	1	1	12	3	2	1	1	5	8	1
29	12	6	4	2	5	21	6	4	4	1	6	8	2	3	-	2	1	8	3	1	1	1	2	10	2
71	14	10	15	13	19	69	14	16	10	15	14	45	17	10	8	6	4	38	6	8	9	4	11	47	8
40	8	8	8	9	7	36	11	6	7	10	2	21	10	5	2	3	1	15	2	3	3	3	4	19	3
31	6	2	7	4	12	33	3	10	3	5	12	24	7	5	6	3	3	23	4	5	6	1	7	28	5
84	23	20	10	18	13	76	11	21	16	17	11	37	13	6	9	5	4	53	12	12	10	8	11	38	6
40	9	8	8	7	8	41	7	10	11	9	4	20	8	3	5	3	1	24	8	2	5	3	6	15	1
44	14	12	2	11	5	35	4	11	5	8	7	17	5	3	4	2	3	29	4	10	5	5	5	23	5
547	133	111	96	116	91	453	94	93	102	94	70	247	59	63	48	43	34	181	33	35	39	37	37	142	25
271	70	51	44	55	51	212	45	40	52	43	32	121	26	25	26	23	21	80	19	16	17	14	14	62	9
276	63	60	52	61	40	241	49	53	50	51	38	126	33	38	22	20	13	101	14	19	22	23	23	80	16
328	77	53	71	64	63	285	77	49	57	47	55	161	40	29	44	26	22	128	22	26	29	25	26	107	21
158	43	25	31	36	23	141	36	20	35	21	29	83	23	12	21	15	12	57	9	14	11	10	13	41	7
170	34	28	40	28	40	144	41	29	22	26	26	78	17	17	23	11	10	71	13	12	18	15	13	66	14
371	76	71	71	87	66	267	63	70	46	45	43	156	45	40	31	21	19	116	28	26	18	20	24	68	19
169	36	30	34	36	33	130	28	40	21	21	20	72	19	21	15	14	3	47	12	12	9	6	8	24	10
202	40	41	37	51	33	137	35	30	25	24	23	84	26	19	16	7	16	69	16	14	9	14	16	44	9
371	85	67	66	74	79	277	54	49	65	52	57	167	50	35	31	29	22	100	15	22	22	19	22	101	22
183	33	37	33	38	42	136	28	21	29	29	29	78	24	16	10	13	15	43	4	13	11	6	9	33	9
188	52	30	33	36	37	141	26	28	36	23	28	89	26	19	21	16	7	57	11	9	11	13	13	68	13
49	12	10	5	10	12	48	8	10	9	9	12	28	8	5	4	5	6	23	6	5	3	5	4	22	5
26	5	7	2	3	9	27	6	6	4	4	7	14	3	3	3	2	3	9	3	2	1	1	2	9	3
23	7	3	3	7	3	21	2	4	5	5	5	14	5	2	1	3	3	14	3	3	2	4	2	13	2
87	22	29	9	13	14	83	19	11	20	17	16	46	13	11	6	9	7	35	4	6	9	8	8	44	13
50	11	15	5	9	10	40	9	6	11	9	5	30	9	6	5	5	5	18	2	3	2	7	4	21	4
37	11	14	4	4	4	43	10	5	9	8	11	16	4	5	1	4	2	17	2	3	7	1	4	23	9
105	23	19	17	19	27	104	22	23	19	22	18	58	10	19	16	6	7	44	4	8	11	10	11	45	11
49	8	10	10	7	14	53	11	15	7	13	7	28	4	8	9	4	3	19	2	4	6	2	5	21	6
56	15	9	7	12	13	51	11	8	12	9	11	30	6	11	7	2	4	25	2	4	5	8	6	24	5
105	26	28	16	17	18	85	20	21	13	16	15	51	15	13	10	8	5	40	6	9	8	7	10	36	8
55	11	15	9	10	10	38	7	16	5	6	4	28	7	7	6	4	4	16	4	4	3	1	4	16	4
50	15	13	7	7	8	47	13	5	8	10	11	23	8	6	4	4	1	24	2	5	5	6	6	20	4
83	13	19	17	16	18	97	28	18	24	12	15	69	19	15	9	22	4	44	8	9	12	2	13	55	9
43	9	10	8	8	8	46	11	8	13	7	7	32	9	6	3	11	3	17	3	4	6	-	4	24	3
40	4	9	9	8	10	51	17	10	11	5	8	37	10	9	6	11	1	27	5	5	6	2	9	31	6
27	8	5	7	4	3	22	7	4	4	3	4	11	-	4	2	5	-	9	5	-	-	2	2	16	1
15	5	2	2	4	2	11	3	2	2	2	2	7	-	2	1	4	-	3	2	-	-	1	-	8	-
12	3	3	5	-	1	11	4	2	2	1	2	4	-	2	1	1	-	6	3	-	-	1	2	8	1
58	11	12	13	10	12	48	11	7	11	13	6	38	6	5	13	8	6	31	9	6	4	6	6	35	10
28	5	5	4	7	7	27	5	3	8	9	2	18	1	1	9	3	4	15	5	1	1	4	4	11	2
30	6	7	9	3	5	21	6	4	3	4	4	20	5	4	4	5	2	16	4	5	3	2	2	24	8
53	15	8	8	9	13	44	8	11	11	10	4	32	15	4	3	6	4	19	4	3	3	5	4	17	3
31	7	4	5	9	6	22	3	6	6	3	4	17	9	2	1	3	2	7	1	1	2	3	-	7	1
22	8	4	3	-	7	22	5	5	5	7	-	15	6	2	2	3	2	12	3	2	1	2	4	10	2
63	10	9	11	15	18	70	14	22	13	10	11	42	10	4	13	9	6	42	8	6	7	11	10	36	7
36	4	5	10	6	11	37	9	9	7	6	6	18	5	1	2	7	3	20	2	3	3	7	5	18	4

27	6	4	1	9	7	33	5	13	6	4	5	24	5	3	11	2	3	22	6	3	4	4	5	18	3
173	37	32	30	35	39	144	22	38	30	31	23	84	22	20	19	11	12	70	12	18	16	10	14	70	22
83	19	17	13	13	21	67	12	19	9	18	9	40	14	12	6	3	5	33	9	8	6	4	6	27	12
90	18	15	17	22	18	77	10	19	21	13	14	44	8	8	13	8	7	37	3	10	10	6	8	43	10
281	58	67	55	53	48	194	43	38	42	42	29	136	53	28	24	17	14	116	18	30	21	25	22	89	25
140	28	31	23	32	26	99	25	21	18	20	15	59	24	11	11	6	7	48	10	11	8	11	8	42	14
141	30	36	32	21	22	95	18	17	24	22	14	77	29	17	13	11	7	68	8	19	13	14	14	47	11
183	34	39	31	32	47	149	31	35	22	31	30	90	28	17	18	15	12	70	11	19	13	12	15	51	14
89	16	20	12	15	26	72	14	18	11	16	13	40	14	10	7	6	3	35	4	10	5	8	8	21	4
94	18	19	19	17	21	77	17	17	11	15	17	50	14	7	11	9	9	35	7	9	8	4	7	30	10
301	70	61	53	56	61	234	62	47	32	53	40	132	35	25	30	22	20	100	24	24	19	16	17	86	17
151	40	33	28	23	27	113	29	23	15	27	19	68	15	15	15	13	10	43	10	10	13	5	5	34	6
150	30	28	25	33	34	121	33	24	17	26	21	64	20	10	15	9	10	57	14	14	6	11	12	52	11
327	73	73	56	66	59	280	72	61	58	45	44	149	36	35	37	22	19	107	28	16	18	23	22	74	20
155	38	33	26	30	28	131	34	31	30	16	20	73	19	17	19	7	11	51	15	8	9	8	11	31	9
172	35	40	30	36	31	149	38	30	28	29	24	76	17	18	18	15	8	56	13	8	9	15	11	43	11
255	53	55	51	44	52	201	48	36	45	33	39	120	32	19	25	27	17	108	21	18	26	30	13	118	27
136	30	33	27	26	20	104	22	18	27	17	20	56	15	12	10	12	7	48	7	10	14	14	3	47	9
119	23	22	24	18	32	97	26	18	18	16	19	64	17	7	15	15	10	60	14	8	12	16	10	71	18
157	35	32	34	33	23	125	27	36	25	20	17	86	17	22	23	13	11	64	12	12	18	12	10	53	13
98	22	23	17	23	13	55	13	19	8	7	8	43	7	11	14	6	5	27	2	8	9	6	2	21	6
59	13	9	17	10	10	70	14	17	17	13	9	43	10	11	9	7	6	37	10	4	9	6	8	32	7
222	45	53	40	40	44	189	42	27	47	40	33	141	42	25	24	25	25	116	21	21	27	26	21	96	24
121	26	30	22	20	23	89	20	15	20	19	15	66	12	14	17	11	12	61	12	14	15	14	6	45	14
101	19	23	18	20	21	100	22	12	27	21	18	75	30	11	7	14	13	55	9	7	12	12	15	51	10
301	73	65	68	42	53	209	44	43	42	40	40	138	43	32	33	14	16	95	18	20	21	16	20	90	23
151	38	35	30	22	26	99	20	23	24	16	16	71	22	15	14	9	11	48	8	10	11	8	11	43	7
150	35	30	38	20	27	110	24	20	18	24	24	67	21	17	19	5	5	47	10	10	10	8	9	47	16
146	29	29	27	27	34	152	33	27	34	34	24	72	12	18	16	12	14	54	12	6	4	18	14	48	9
76	20	13	15	11	17	75	13	9	16	22	15	44	5	14	11	8	6	27	6	4	3	7	7	18	5
70	9	16	12	16	17	77	20	18	18	12	9	28	7	4	5	4	8	27	6	2	1	11	7	30	4
202	41	33	48	41	39	131	29	32	26	20	24	100	25	23	19	12	21	78	17	18	16	12	15	89	26
109	18	17	28	21	25	68	12	14	19	14	9	42	9	8	11	6	8	35	8	6	6	6	9	39	12
93	23	16	20	20	14	63	17	18	7	6	15	58	16	15	8	6	13	43	9	12	10	6	6	50	14
311	68	71	53	54	65	271	53	52	45	53	68	183	46	38	41	30	28	172	37	27	33	30	45	127	35
152	28	36	24	29	35	124	24	29	20	18	33	79	24	18	15	10	12	75	18	11	14	15	17	49	12
159	40	35	29	25	30	147	29	23	25	35	35	104	22	20	26	20	16	97	19	16	19	15	28	78	23

4	5	3	3	10	1	4	3	2	-	7	1	1	2	3	-	-	-	-	-	-	-	
16	8	15	9	27	10	1	7	3	6	8	4	1	-	2	1	2	1	-	-	-	1	-
4	2	6	3	9	3	-	4	-	2	-	-	-	-	-	-	1	1	-	-	-	-	-
12	6	9	6	18	7	1	3	3	4	8	4	1	-	2	1	1	-	-	-	-	1	-
15	17	14	18	53	21	10	11	7	4	10	5	2	-	3	-	-	-	-	-	-	-	-
7	8	8	5	19	5	5	6	1	2	3	2	-	-	1	-	-	-	-	-	-	-	-
8	9	6	13	34	16	5	5	6	2	7	3	2	-	2	-	-	-	-	-	-	-	-
8	13	6	10	33	3	10	5	8	7	17	4	5	6	-	2	1	-	-	1	-	-	-
4	8	2	3	13	1	3	2	5	2	6	3	1	1	-	1	1	-	-	1	-	-	-
4	5	4	7	20	2	7	3	3	5	11	1	4	5	-	1	-	-	-	-	-	-	-
19	22	12	16	46	10	16	11	8	1	15	4	2	3	2	4	3	2	1	-	-	-	-
7	11	4	6	20	7	4	4	4	1	3	-	-	1	1	1	2	1	1	-	-	-	-
12	11	8	10	26	3	12	7	4	-	12	4	2	2	1	3	1	1	-	-	-	-	-
16	11	12	15	26	4	3	8	7	4	16	3	4	3	3	3	4	2	1	-	1	-	-
5	7	5	5	12	1	2	6	3	-	5	3	1	1	-	-	1	1	-	-	-	-	-
11	4	7	10	14	3	1	2	4	4	11	-	3	2	3	3	3	1	1	-	1	-	-
28	21	21	21	56	14	17	12	8	5	22	5	4	5	2	6	5	3	2	-	-	-	1
13	6	11	8	22	5	10	3	2	2	8	2	3	1	-	2	3	1	2	-	-	-	-
15	15	10	13	34	9	7	9	6	3	14	3	1	4	2	4	2	2	-	-	-	-	1
11	10	10	9	40	11	14	8	5	2	10	1	3	2	4	-	5	2	-	1	-	2	-
6	2	4	3	21	7	7	5	2	-	4	-	2	1	1	-	1	1	-	-	-	-	-
5	8	6	6	19	4	7	3	3	2	6	1	1	1	3	-	4	1	-	1	-	2	-
18	24	9	21	50	17	10	8	9	6	25	6	3	5	4	7	6	3	1	2	-	-	3
9	10	5	7	22	9	5	4	2	2	11	4	1	3	1	2	-	-	-	-	-	-	1
9	14	4	14	28	8	5	4	7	4	14	2	2	2	3	5	6	3	1	2	-	-	2
16	18	22	11	43	8	15	6	11	3	23	7	10	5	1	-	6	2	1	-	1	2	-
9	9	9	9	15	2	5	2	5	1	8	3	4	-	1	-	1	-	-	-	-	1	-
7	9	13	2	28	6	10	4	6	2	15	4	6	5	-	-	5	2	1	-	1	1	-
9	9	10	11	38	5	15	10	5	3	8	1	2	2	2	1	1	1	-	-	-	-	1
4	4	2	3	17	2	9	1	3	2	1	-	-	-	1	-	-	-	-	-	-	-	-
5	5	8	8	21	3	6	9	2	1	7	1	2	2	1	1	1	1	-	-	-	-	1
13	15	20	15	52	13	12	13	7	7	18	9	6	1	2	-	2	-	-	1	-	1	-
2	8	12	5	21	7	4	6	2	2	8	6	1	-	1	-	1	-	-	-	-	1	-
11	7	8	10	31	6	8	7	5	5	10	3	5	1	1	-	1	-	-	1	-	-	-
23	21	25	23	64	19	12	14	11	8	22	13	5	2	1	1	3	1	1	-	1	-	1
14	8	9	6	25	9	3	5	6	2	8	6	2	-	-	-	1	-	-	-	1	-	-
9	13	16	17	39	10	9	9	5	6	14	7	3	2	1	1	2	1	1	-	-	-	1

02-01 現住人口數年齡分配按單齡組 Resident Population by Single Year of Age

中華民國一零九年底 End of 2020

單位：人 Unit : Persons

年底別 End of Year	性別 Sex	總計 Grand Total	0 歲 Years	1 歲 Years	2 歲 Years	3 歲 Years	4 歲 Years	5 歲 Years	6 歲 Years	7 歲 Years	8 歲 Years	9 歲 Years	10 歲 Years	11 歲 Years	12 歲 Years	13 歲 Years
一百零九年一月 2020/01	計 T.	86,929	798	826	866	889	866	923	791	1,054	909	667	839	871	885	884
	男 M.	44,082	432	437	466	464	458	487	421	544	461	345	443	466	454	463
	女 F.	42,847	366	389	400	425	408	436	370	510	448	322	396	405	431	421
一百零九年二月 2020/02	計 T.	86,858	800	814	839	871	896	912	824	1,010	942	673	820	877	867	884
	男 M.	44,049	427	438	442	448	484	484	437	526	474	344	430	473	446	460
	女 F.	42,809	373	376	397	423	412	428	387	484	468	329	390	404	421	424
一百零九年三月 2020/03	計 T.	—	—	—	—	—	—	—	—	—	—	—	—	—	—	—
	男 M.	—	—	—	—	—	—	—	—	—	—	—	—	—	—	—
	女 F.	—	—	—	—	—	—	—	—	—	—	—	—	—	—	—
一百零九年四月 2020/04	計 T.	—	—	—	—	—	—	—	—	—	—	—	—	—	—	—
	男 M.	—	—	—	—	—	—	—	—	—	—	—	—	—	—	—
	女 F.	—	—	—	—	—	—	—	—	—	—	—	—	—	—	—
一百零九年五月 2020/05	計 T.	—	—	—	—	—	—	—	—	—	—	—	—	—	—	—
	男 M.	—	—	—	—	—	—	—	—	—	—	—	—	—	—	—
	女 F.	—	—	—	—	—	—	—	—	—	—	—	—	—	—	—
一百零九年六月 2020/06	計 T.	—	—	—	—	—	—	—	—	—	—	—	—	—	—	—
	男 M.	—	—	—	—	—	—	—	—	—	—	—	—	—	—	—
	女 F.	—	—	—	—	—	—	—	—	—	—	—	—	—	—	—
一百零九年七月 2020/07	計 T.	—	—	—	—	—	—	—	—	—	—	—	—	—	—	—
	男 M.	—	—	—	—	—	—	—	—	—	—	—	—	—	—	—
	女 F.	—	—	—	—	—	—	—	—	—	—	—	—	—	—	—
一百零九年八月 2020/08	計 T.	—	—	—	—	—	—	—	—	—	—	—	—	—	—	—
	男 M.	—	—	—	—	—	—	—	—	—	—	—	—	—	—	—
	女 F.	—	—	—	—	—	—	—	—	—	—	—	—	—	—	—
一百零九年九月 2020/09	計 T.	—	—	—	—	—	—	—	—	—	—	—	—	—	—	—
	男 M.	—	—	—	—	—	—	—	—	—	—	—	—	—	—	—
	女 F.	—	—	—	—	—	—	—	—	—	—	—	—	—	—	—
一百零九年十月 2020/10	計 T.	—	—	—	—	—	—	—	—	—	—	—	—	—	—	—
	男 M.	—	—	—	—	—	—	—	—	—	—	—	—	—	—	—
	女 F.	—	—	—	—	—	—	—	—	—	—	—	—	—	—	—
一百零九年十一月 2020/11	計 T.	—	—	—	—	—	—	—	—	—	—	—	—	—	—	—
	男 M.	—	—	—	—	—	—	—	—	—	—	—	—	—	—	—
	女 F.	—	—	—	—	—	—	—	—	—	—	—	—	—	—	—
一百零九年十二月 2020/12	計 T.	—	—	—	—	—	—	—	—	—	—	—	—	—	—	—
	男 M.	—	—	—	—	—	—	—	—	—	—	—	—	—	—	—
	女 F.	—	—	—	—	—	—	—	—	—	—	—	—	—	—	—

資料來源：彰化縣鹿港鎮戶政所。

Source : Lugang Township Household Registration Office, Changhua County

1.6-戶籍登記現住人口數按五歲、十歲年齡組分 Resident Population by 5-Year,10-Year Age Group

年(月)底別 End of Year (Month)	總人口數 Total	0~4歲 Years	5~9歲 Years	10~14歲 Years	15~19歲 Years	20~24歲 Years	25~29歲 Years	30~34歲 Years	35~39歲 Years	40~44歲 Years	45~49歲 Years	50~54歲 Years	55~59歲 Years	60~64歲 Years	65~69歲 Years	70~74歲 Years	75~79歲 Years	80~84歲 Years	85~89歲 Years	90~94歲 Years	95~99歲 Years	100歲以上 Years & Over
一百零九年2020	0	0	0	0	0	0	0	0	0	0	0	0	0	0	0	0	0	0	0	0	0	0
一月 Jan.	86,929	4,245	4,344	4,393	5,215	5,949	6,124	6,360	7,551	7,005	5,884	5,904	6,065	5,373	4,400	2,683	2,122	1,862	972	393	75	10
二月 Feb.	86,858	4,220	4,361	4,363	5,205	5,920	6,151	6,297	7,540	7,034	5,858	5,904	6,014	5,411	4,439	2,704	2,119	1,856	986	385	81	10
三月 Mar.	0	0	0	0	0	0	0	0	0	0	0	0	0	0	0	0	0	0	0	0	0	0
四月 Apr.	0	0	0	0	0	0	0	0	0	0	0	0	0	0	0	0	0	0	0	0	0	0
五月 May	0	0	0	0	0	0	0	0	0	0	0	0	0	0	0	0	0	0	0	0	0	0
六月 June	0	0	0	0	0	0	0	0	0	0	0	0	0	0	0	0	0	0	0	0	0	0
七月 July	0	0	0	0	0	0	0	0	0	0	0	0	0	0	0	0	0	0	0	0	0	0
八月 Aug.	0	0	0	0	0	0	0	0	0	0	0	0	0	0	0	0	0	0	0	0	0	0
九月 Sept.	0	0	0	0	0	0	0	0	0	0	0	0	0	0	0	0	0	0	0	0	0	0
十月 Oct.	0	0	0	0	0	0	0	0	0	0	0	0	0	0	0	0	0	0	0	0	0	0
十一月 Nov.	0	0	0	0	0	0	0	0	0	0	0	0	0	0	0	0	0	0	0	0	0	0
十二月 Dec.	0	0	0	0	0	0	0	0	0	0	0	0	0	0	0	0	0	0	0	0	0	0

資料來源：彰化縣鹿港鎮戶政所。

Source : Lugang Township Household Registration Office, Changhua County

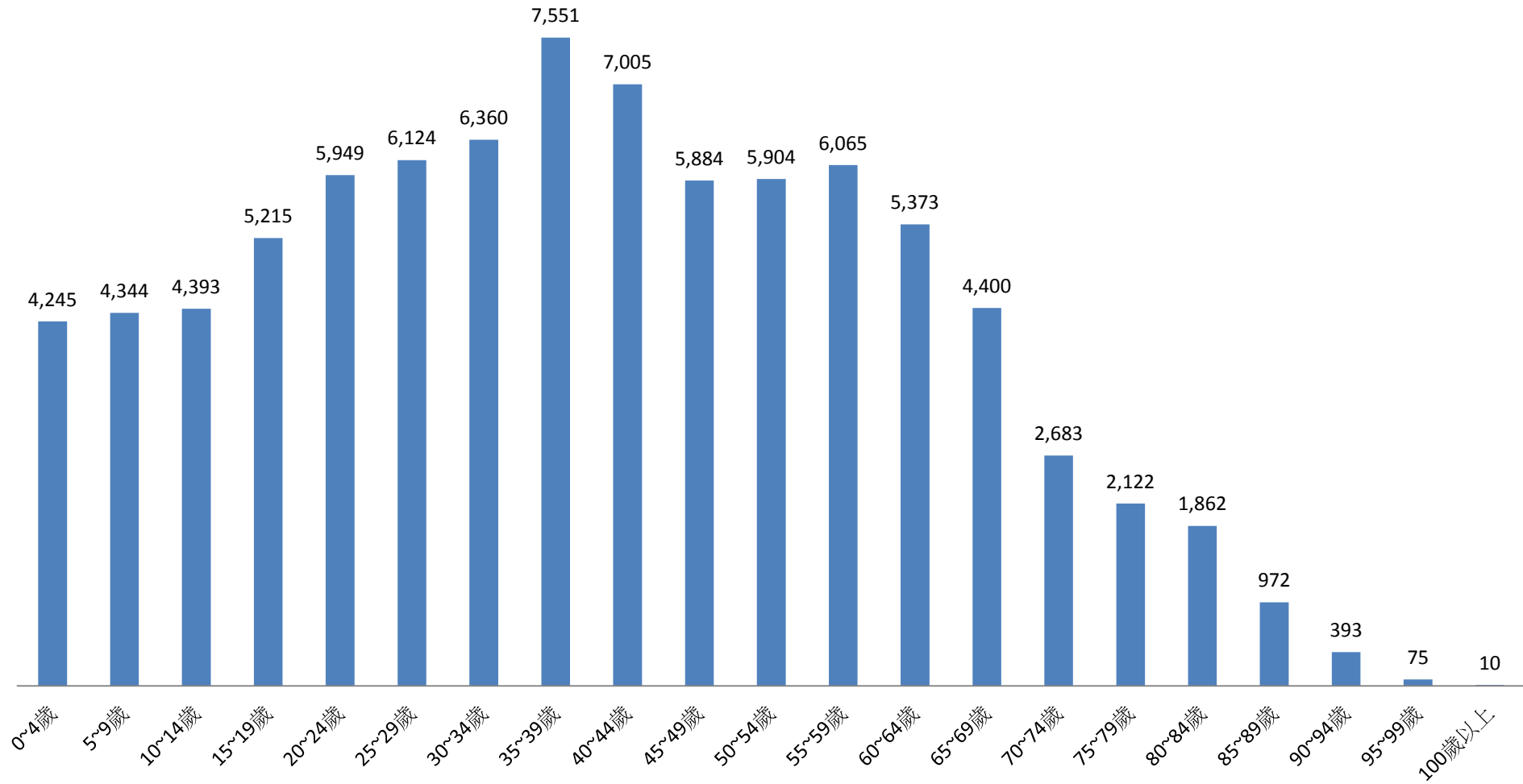
2.10 齡組 (人數)

2.10 齡組 (占總人口百分比%)

95~99歲 Years	100歲以上 Years & Over	年(月)底別 End of Year (Month)	0-9歲 Years	10-19歲 Years	20-29歲 Years	30-39歲 Years	40-49歲 Years	50-59歲 Years	60-69歲 Years	70-79歲 Years	80-89歲 Years	90-99歲 Years	100歲以上 Years & Over	年(月)底別 End of Year (Month)	0-9歲 Years	10-19歲 Years	20-29歲 Years
#DIV/0!	#DIV/0!	一百零九年2020	0	0	0	0	0	0	0	0	0	0	0	一百零九年2020	#DIV/0!	#DIV/0!	#DIV/0!
0.09	0.01	一月 Jan.	8,589	9,608	12,073	13,911	12,889	11,969	9,773	4,805	2,834	468	10	一月 Jan.	9.88	11.05	13.89
0.09	0.01	二月 Feb.	8,581	9,568	12,071	13,837	12,892	11,918	9,850	4,823	2,842	466	10	二月 Feb.	9.88	11.02	13.90
#DIV/0!	#DIV/0!	三月 Mar.	0	0	0	0	0	0	0	0	0	0	0	三月 Mar.	#DIV/0!	#DIV/0!	#DIV/0!
#DIV/0!	#DIV/0!	四月 Apr.	0	0	0	0	0	0	0	0	0	0	0	四月 Apr.	#DIV/0!	#DIV/0!	#DIV/0!
#DIV/0!	#DIV/0!	五月 May	0	0	0	0	0	0	0	0	0	0	0	五月 May	#DIV/0!	#DIV/0!	#DIV/0!
#DIV/0!	#DIV/0!	六月 June	0	0	0	0	0	0	0	0	0	0	0	六月 June	#DIV/0!	#DIV/0!	#DIV/0!
#DIV/0!	#DIV/0!	七月 July	0	0	0	0	0	0	0	0	0	0	0	七月 July	#DIV/0!	#DIV/0!	#DIV/0!
#DIV/0!	#DIV/0!	八月 Aug.	0	0	0	0	0	0	0	0	0	0	0	八月 Aug.	#DIV/0!	#DIV/0!	#DIV/0!
#DIV/0!	#DIV/0!	九月 Sept.	0	0	0	0	0	0	0	0	0	0	0	九月 Sept.	#DIV/0!	#DIV/0!	#DIV/0!
#DIV/0!	#DIV/0!	十月 Oct.	0	0	0	0	0	0	0	0	0	0	0	十月 Oct.	#DIV/0!	#DIV/0!	#DIV/0!
#DIV/0!	#DIV/0!	十一月 Nov.	0	0	0	0	0	0	0	0	0	0	0	十一月 Nov.	#DIV/0!	#DIV/0!	#DIV/0!
#DIV/0!	#DIV/0!	十二月 Dec.	0	0	0	0	0	0	0	0	0	0	0	十二月 Dec.	#DIV/0!	#DIV/0!	#DIV/0!

彰化縣鹿港鎮民國109年1月按5歲組分統計圖

■ 人數



彰化縣鹿港鎮民國109年2月按5歲組分統計圖

■ 人數

