

彰化縣鹿港鎮民國108年10月各里現住人口數按性別及年齡分統計表

里別	性別	總計	0~4歲					5~9歲					10~14歲					15~1					
			合計	0歲	1歲	2歲	3歲	4歲	合計	5歲	6歲	7歲	8歲	9歲	合計	10歲	11歲	12歲	13歲	14歲	合計	15歲	16歲
總計	計	86,869	4,227	776	828	877	906	840	4,311	893	860	1,021	825	712	4,435	858	881	862	919	915	5,258	954	980
	男	44,061	2,245	415	446	454	483	447	2,235	461	451	520	430	373	2,303	455	467	455	465	461	2,822	524	546
	女	42,808	1,982	361	382	423	423	393	2,076	432	409	501	395	339	2,132	403	414	407	454	454	2,436	430	434
大有里	計	1,369	60	11	12	15	12	10	69	15	13	18	11	12	65	15	10	5	12	23	79	17	17
	男	704	35	5	4	12	8	6	36	9	9	6	7	5	31	8	3	3	6	11	52	12	9
	女	665	25	6	8	3	4	4	33	6	4	12	4	7	34	7	7	2	6	12	27	5	8
中興里	計	582	22	4	7	3	5	3	23	3	2	9	4	5	18	3	6	2	5	2	26	6	10
	男	299	14	3	4	1	4	2	17	2	1	6	3	5	5	-	2	1	2	-	12	4	4
	女	283	8	1	3	2	1	1	6	1	1	3	1	-	13	3	4	1	3	2	14	2	6
洛津里	計	979	36	8	9	5	10	4	30	6	8	7	6	3	32	6	4	4	7	11	55	9	10
	男	504	20	3	4	4	6	3	14	3	5	1	3	2	20	2	3	2	5	8	26	4	4
	女	475	16	5	5	1	4	1	16	3	3	6	3	1	12	4	1	2	2	3	29	5	6
順興里	計	1,065	30	10	5	5	3	7	30	4	7	5	8	6	40	11	6	10	6	7	66	11	10
	男	548	15	5	2	3	2	3	14	2	2	1	4	5	22	5	2	7	3	5	35	6	6
	女	517	15	5	3	2	1	4	16	2	5	4	4	1	18	6	4	3	3	2	31	5	4
頂厝里	計	10,071	592	83	114	121	152	122	768	180	155	186	154	93	611	128	122	114	132	115	622	122	125
	男	5,042	314	42	69	60	78	65	380	96	81	81	75	47	297	72	64	53	63	45	334	62	69
	女	5,029	278	41	45	61	74	57	388	84	74	105	79	46	314	56	58	61	69	70	288	60	56
東崎里	計	6,392	299	54	67	61	58	59	292	62	46	72	56	56	361	55	77	75	75	79	425	74	70
	男	3,285	171	39	38	38	28	28	158	26	27	38	34	33	194	32	42	44	36	40	227	41	45
	女	3,107	128	15	29	23	30	31	134	36	19	34	22	23	167	23	35	31	39	39	198	33	25
埔崙里	計	6,301	377	73	68	78	76	82	350	66	84	94	56	50	334	65	68	59	73	69	395	75	75
	男	3,163	196	35	43	36	39	43	172	33	39	49	30	21	192	29	47	34	34	48	228	41	49
	女	3,138	181	38	25	42	37	39	178	33	45	45	26	29	142	36	21	25	39	21	167	34	26
東石里	計	5,398	289	57	60	58	59	55	296	52	62	70	62	50	285	58	60	55	52	60	301	49	61
	男	2,700	152	29	28	33	36	26	160	26	34	38	35	27	141	29	31	29	21	31	172	31	31
	女	2,698	137	28	32	25	23	29	136	26	28	32	27	23	144	29	29	26	31	29	129	18	30
郭厝里	計	619	16	-	8	4	4	-	23	4	1	8	7	3	27	11	2	5	4	5	31	3	5
	男	341	9	-	6	1	2	-	13	1	1	6	4	1	16	4	1	4	3	4	17	3	1
	女	278	7	-	2	3	2	-	10	3	-	2	3	2	11	7	1	1	1	1	14	-	4
新宮里	計	985	27	4	4	3	10	6	32	7	7	7	5	6	34	7	6	9	5	7	48	11	8
	男	520	12	1	2	2	6	1	17	5	4	3	3	2	21	5	5	5	1	5	21	5	5
	女	465	15	3	2	1	4	5	15	2	3	4	2	4	13	2	1	4	4	2	27	6	3
玉順里	計	1,395	51	7	8	13	11	12	51	11	9	8	10	13	68	9	17	14	9	19	72	12	16
	男	706	26	4	5	5	4	8	25	6	2	4	6	7	41	8	8	8	5	12	41	5	7
	女	689	25	3	3	8	7	4	26	5	7	4	4	6	27	1	9	6	4	7	31	7	9
景福里	計	1,312	59	14	8	13	11	13	40	9	14	5	8	4	48	14	7	11	9	7	60	15	16
	男	646	35	8	6	9	4	8	27	5	9	3	6	4	26	7	6	5	5	3	28	5	9
	女	666	24	6	2	4	7	5	13	4	5	2	2	-	22	7	1	6	4	4	32	10	7
泰興里	計	1,522	64	8	9	19	18	10	114	28	18	32	17	19	117	31	25	23	23	15	75	20	14
	男	721	29	3	7	9	8	2	50	12	11	13	4	10	52	14	12	14	10	2	39	12	6
	女	801	35	5	2	10	10	8	64	16	7	19	13	9	65	17	13	9	13	13	36	8	8
長興里	計	349	14	-	3	3	2	6	19	1	6	6	-	6	23	7	5	2	6	3	22	6	5
	男	171	4	-	-	1	-	3	12	1	5	3	-	3	12	4	3	-	3	2	12	3	3
	女	178	10	-	3	2	2	3	7	-	1	3	-	3	11	3	2	2	3	1	10	3	2
龍山里	計	836	38	3	8	10	10	7	74	12	13	22	12	15	58	11	19	12	8	8	40	6	13
	男	419	22	2	4	6	5	5	40	8	9	14	3	6	28	5	12	4	3	4	19	3	7
	女	417	16	1	4	4	5	2	34	4	4	8	9	9	30	6	7	8	5	4	21	3	6
興化里	計	744	34	7	9	7	4	7	66	11	15	15	14	11	43	11	8	12	7	5	45	6	8
	男	382	18	4	5	3	2	4	34	9	7	7	7	4	25	6	4	7	4	4	27	4	6
	女	362	16	3	4	4	2	3	32	2	8	8	7	7	18	5	4	5	3	1	18	2	2
菜園里	計	1,175	40	4	13	9	6	8	120	18	23	30	26	23	69	16	11	11	16	15	59	11	9
	男	585	20	4	5	2	4	5	59	7	12	14	12	14	37	10	4	7	7	9	29	4	3

	女	590	20	-	8	7	2	3	61	11	11	16	14	9	32	6	7	4	9	6	30	7	6
街尾里	計	2,807	137	24	29	26	25	33	214	33	47	59	41	34	160	44	28	36	31	21	134	24	27
	男	1,392	70	14	14	12	12	18	118	19	24	33	26	16	88	23	10	22	20	13	70	9	17
頂番里	女	1,415	67	10	15	14	13	15	96	14	23	26	15	18	72	21	18	14	11	8	64	15	10
	計	4,740	238	37	46	45	55	55	230	45	57	46	45	37	251	50	51	52	45	53	332	50	74
頭崙里	男	2,408	119	13	22	19	33	32	123	23	25	28	29	18	127	28	21	28	24	26	171	27	39
	女	2,332	119	24	24	26	22	23	107	22	32	18	16	19	124	22	30	24	21	27	161	23	35
廖厝里	計	3,163	160	32	27	32	40	29	124	23	21	26	28	26	187	28	39	46	37	37	213	39	30
	男	1,614	78	19	10	15	20	14	69	15	12	12	15	15	96	17	20	21	20	18	126	23	21
溝墘里	女	1,549	82	13	17	17	20	15	55	8	9	14	13	11	91	11	19	25	17	19	87	16	9
	計	4,909	233	44	47	47	53	42	182	48	23	43	41	27	230	39	42	28	70	51	294	55	39
草中里	男	2,535	136	26	29	29	27	25	88	23	12	29	15	9	114	19	23	13	42	17	162	34	25
	女	2,374	97	18	18	18	26	17	94	25	11	14	26	18	116	20	19	15	28	34	132	21	14
頭南里	計	5,124	267	51	56	59	54	47	236	52	40	57	38	49	262	41	53	55	61	52	325	60	56
	男	2,603	134	26	24	27	30	27	129	27	25	28	21	28	144	20	28	28	37	31	162	33	29
山崙里	女	2,521	133	25	32	32	24	20	107	25	15	29	17	21	118	21	25	27	24	21	163	27	27
	計	3,792	160	32	30	32	31	35	155	27	33	32	29	34	185	35	38	34	43	35	204	34	41
海埔里	男	1,937	77	15	14	17	15	16	76	14	17	19	13	13	100	19	20	21	21	19	111	21	23
	女	1,855	83	17	16	15	16	19	79	13	16	13	16	21	85	16	18	13	22	16	93	13	18
詔安里	計	2,588	104	26	22	25	16	15	84	15	17	19	21	12	105	22	18	21	23	21	180	36	28
	男	1,324	58	16	13	15	7	7	47	7	11	11	11	7	49	12	11	9	9	8	83	13	18
洋厝里	女	1,264	46	10	9	10	9	8	37	8	6	8	10	5	56	10	7	12	14	13	97	23	10
	計	3,617	155	31	34	34	35	21	131	31	26	22	28	24	156	20	37	33	32	34	216	29	37
永安里	男	1,876	84	15	17	16	25	11	67	18	14	9	13	13	76	8	18	19	16	15	115	24	19
	女	1,741	71	16	17	18	10	10	64	13	12	13	15	11	80	12	19	14	16	19	101	5	18
街尾里	計	4,280	243	53	46	54	43	47	141	37	22	38	17	27	169	31	37	30	40	31	249	45	56
	男	2,169	131	33	22	28	21	27	70	21	9	16	7	17	90	18	19	17	23	13	124	27	26
詔安里	女	2,111	112	20	24	26	22	20	71	16	13	22	10	10	79	13	18	13	17	18	125	18	30
	計	2,448	126	33	24	23	24	22	83	21	16	13	22	11	93	22	17	11	17	26	159	28	26
洋厝里	男	1,290	73	15	17	13	15	13	43	8	7	6	16	6	42	10	11	5	6	10	94	15	18
	女	1,158	53	18	7	10	9	9	40	13	9	7	6	5	51	12	6	6	11	16	65	13	8
永安里	計	2,849	110	26	14	21	23	26	87	17	17	24	14	15	118	19	20	22	22	35	165	30	30
	男	1,483	67	14	9	13	13	18	44	6	9	15	6	8	61	9	10	11	12	19	87	14	12
街尾里	女	1,366	43	12	5	8	10	8	43	11	8	9	8	7	57	10	10	11	10	16	78	16	18
	計	5,458	246	40	41	52	56	57	247	55	58	48	45	41	286	49	48	71	49	69	366	71	64
街尾里	男	2,694	126	22	23	25	29	27	133	29	28	27	22	27	156	32	27	34	24	39	198	39	35
	女	2,764	120	18	18	27	27	30	114	26	30	21	23	14	130	17	21	37	25	30	168	32	29

9歳			20~24歳						25~29歳						30~34歳						35~39歳			
17歳	18歳	19歳	合計	20歳	21歳	22歳	23歳	24歳	合計	25歳	26歳	27歳	28歳	29歳	合計	30歳	31歳	32歳	33歳	34歳	合計	35歳	36歳	37歳
1,063	1,082	1,179	5,962	1,115	1,183	1,289	1,249	1,126	6,140	1,185	1,245	1,233	1,226	1,251	6,462	1,239	1,287	1,278	1,225	1,433	7,537	1,449	1,474	1,571
549	551	652	3,169	601	608	699	648	613	3,223	616	639	656	648	664	3,254	631	649	645	607	722	3,784	708	713	780
514	531	527	2,793	514	575	590	601	513	2,917	569	606	577	578	587	3,208	608	638	633	618	711	3,753	741	761	791
16	13	16	79	12	22	14	19	12	64	13	14	11	12	14	88	20	17	17	19	15	106	17	17	25
12	9	10	43	9	15	5	9	5	30	5	5	4	7	9	44	8	9	10	9	8	47	6	6	11
4	4	6	36	3	7	9	10	7	34	8	9	7	5	5	44	12	8	7	10	7	59	11	11	14
3	1	6	33	12	7	3	7	4	39	5	9	9	8	8	44	11	11	4	7	11	46	5	13	9
2	-	2	21	7	2	1	7	4	19	1	4	4	6	4	23	9	6	1	2	5	22	2	8	4
1	1	4	12	5	5	2	-	-	20	4	5	5	2	4	21	2	5	3	5	6	24	3	5	5
15	10	11	58	12	10	16	13	7	48	10	8	7	12	11	63	19	10	13	9	12	80	13	13	19
5	6	7	33	9	7	8	5	4	28	4	4	5	7	8	30	12	4	5	5	4	46	7	6	8
10	4	4	25	3	3	8	8	3	20	6	4	2	5	3	33	7	6	8	4	8	34	6	7	11
19	9	17	63	15	15	14	7	12	64	14	10	17	10	13	58	7	19	13	9	10	77	16	13	10
12	5	6	32	8	5	7	4	8	35	7	5	7	6	10	32	3	12	7	5	5	40	5	6	5
7	4	11	31	7	10	7	3	4	29	7	5	10	4	3	26	4	7	6	4	5	37	11	7	5
124	118	133	662	125	126	129	149	133	676	140	124	134	138	140	807	138	157	151	165	196	959	187	200	199
62	61	80	355	69	70	60	76	80	347	73	55	73	74	72	407	68	76	76	92	95	485	95	90	113
62	57	53	307	56	56	69	73	53	329	67	69	61	64	68	400	70	81	75	73	101	474	92	110	86
91	96	94	507	95	108	105	109	90	471	93	101	82	107	88	448	89	89	85	85	100	531	100	103	117
49	45	47	290	57	59	57	59	58	260	53	65	39	63	40	216	44	42	40	39	51	252	51	37	56
42	51	47	217	38	49	48	50	32	211	40	36	43	44	48	232	45	47	45	46	49	279	49	66	61
79	76	90	404	73	74	99	81	77	497	79	105	103	98	112	530	111	103	101	96	119	584	113	118	120
47	44	47	227	40	38	49	49	51	243	41	47	58	46	51	272	62	58	42	53	57	296	56	62	61
32	32	43	177	33	36	50	32	26	254	38	58	45	52	61	258	49	45	59	43	62	288	57	56	59
55	62	74	371	76	73	82	72	68	341	64	68	67	76	66	422	79	79	90	76	98	518	107	98	104
28	38	44	200	43	37	51	33	36	174	34	34	34	35	37	210	44	31	40	44	51	273	52	57	60
27	24	30	171	33	36	31	39	32	167	30	34	33	41	29	212	35	48	50	32	47	245	55	41	44
5	11	7	28	8	6	3	2	9	31	4	9	5	8	5	53	10	11	7	14	11	48	11	11	6
1	6	6	18	6	4	2	1	5	20	3	6	4	4	3	31	4	8	4	8	7	22	3	8	2
4	5	1	10	2	2	1	1	4	11	1	3	1	4	2	22	6	3	3	6	4	26	8	3	4
12	11	6	48	12	7	10	10	9	66	8	14	17	10	17	74	22	15	15	11	11	68	13	19	19
3	3	5	25	7	2	5	6	5	43	7	7	12	6	11	37	9	8	6	7	7	35	3	12	11
9	8	1	23	5	5	5	4	4	23	1	7	5	4	6	37	13	7	9	4	4	33	10	7	8
15	11	18	77	12	19	16	17	13	91	21	21	21	15	13	88	12	17	15	22	22	119	22	20	26
9	8	12	38	7	10	9	6	6	43	8	12	9	6	8	44	7	7	8	8	14	52	12	7	13
6	3	6	39	5	9	7	11	7	48	13	9	12	9	5	44	5	10	7	14	8	67	10	13	13
5	14	10	72	12	15	18	13	14	79	12	12	21	19	15	86	16	16	21	16	17	110	22	17	17
3	4	7	37	8	7	8	6	8	41	5	8	10	8	10	39	5	6	11	6	11	50	8	9	8
2	10	3	35	4	8	10	7	6	38	7	4	11	11	5	47	11	10	10	10	6	60	14	8	9
11	16	14	80	12	11	20	14	23	89	16	26	11	16	20	104	25	17	20	22	20	114	31	18	19
2	11	8	39	6	7	9	7	10	44	10	8	6	12	8	51	12	9	13	9	8	42	10	9	8
9	5	6	41	6	4	11	7	13	45	6	18	5	4	12	53	13	8	7	13	12	72	21	9	11
3	-	8	28	5	5	7	6	5	25	5	5	7	6	2	18	2	5	5	6	-	19	6	3	2
1	-	5	17	3	4	4	5	1	13	1	4	4	4	-	9	1	3	1	4	-	6	1	1	-
2	-	3	11	2	1	3	1	4	12	4	1	3	2	2	9	1	2	4	2	-	13	5	2	2
6	8	7	38	10	5	6	11	6	26	6	6	7	3	4	43	6	10	6	7	14	59	14	12	13
2	4	3	21	5	4	5	5	2	10	4	2	2	1	1	20	4	3	3	2	8	29	6	3	6
4	4	4	17	5	1	1	6	4	16	2	4	5	2	3	23	2	7	3	5	6	30	8	9	7
11	8	12	43	10	10	10	7	6	42	7	5	13	8	9	45	15	8	4	7	11	56	8	17	15
5	5	7	22	4	6	7	2	3	27	4	5	7	8	3	24	9	5	2	2	6	22	3	5	5
6	3	5	21	6	4	3	5	3	15	3	-	6	-	6	21	6	3	2	5	5	34	5	12	10
10	15	14	71	14	16	14	14	13	84	16	19	13	14	22	64	9	15	11	13	16	102	20	11	21
5	8	9	33	4	6	9	7	7	50	6	13	8	7	16	31	5	7	6	5	8	53	12	6	10

5	7	5	38	10	10	5	7	6	34	10	6	5	7	6	33	4	8	5	8	8	49	8	5	11
24	33	26	200	31	38	53	43	35	208	41	41	39	44	43	169	35	29	34	40	31	220	37	39	53
13	18	13	109	14	21	28	26	20	111	22	21	22	19	27	88	20	17	21	19	11	102	14	19	22
11	15	13	91	17	17	25	17	15	97	19	20	17	25	16	81	15	12	13	21	20	118	23	20	31
68	69	71	320	57	73	61	72	57	322	72	56	62	58	74	333	64	73	65	65	66	442	80	95	93
38	31	36	159	29	33	29	36	32	167	33	26	41	25	42	166	28	41	38	25	34	235	39	48	41
30	38	35	161	28	40	32	36	25	155	39	30	21	33	32	167	36	32	27	40	32	207	41	47	52
52	54	38	241	44	50	53	54	40	248	41	43	46	52	66	222	45	42	44	44	47	286	50	47	61
30	31	21	123	25	22	28	25	23	115	18	18	26	24	29	109	24	25	19	19	22	136	23	17	29
22	23	17	118	19	28	25	29	17	133	23	25	20	28	37	113	21	17	25	25	25	150	27	30	32
67	60	73	399	72	82	83	82	80	423	86	99	82	79	77	415	76	94	90	73	82	409	73	73	86
39	28	36	209	35	41	45	50	38	225	49	59	40	37	40	222	41	50	50	42	39	209	32	34	49
28	32	37	190	37	41	38	32	42	198	37	40	42	42	37	193	35	44	40	31	43	200	41	39	37
66	67	76	379	66	75	92	72	74	377	68	80	74	80	75	411	64	88	84	77	98	483	113	89	90
30	28	42	205	33	37	53	41	41	194	34	42	42	38	38	209	30	47	48	36	48	249	59	43	45
36	39	34	174	33	38	39	31	33	183	34	38	32	42	37	202	34	41	36	41	50	234	54	46	45
51	35	43	269	46	58	54	55	56	284	46	63	66	55	54	274	56	48	50	50	70	317	68	59	73
24	24	19	141	25	30	34	23	29	152	22	36	29	32	33	135	28	27	25	20	35	160	35	30	35
27	11	24	128	21	28	20	32	27	132	24	27	37	23	21	139	28	21	25	30	35	157	33	29	38
25	38	53	209	39	35	48	51	36	202	53	36	39	43	31	196	46	44	45	27	34	215	42	48	51
11	14	27	114	20	18	27	31	18	105	29	19	21	23	13	96	23	18	23	13	19	107	20	27	22
14	24	26	95	19	17	21	20	18	97	24	17	18	20	18	100	23	26	22	14	15	108	22	21	29
37	57	56	276	51	59	61	56	49	246	61	41	57	44	43	265	46	53	54	57	55	241	39	35	46
16	23	33	141	24	28	38	28	23	130	32	20	30	23	25	135	26	26	27	27	29	122	22	20	15
21	34	23	135	27	31	23	28	26	116	29	21	27	21	18	130	20	27	27	30	26	119	17	15	31
47	53	48	294	52	53	66	66	57	302	51	72	61	52	66	370	65	61	72	76	96	407	74	89	87
20	27	24	144	31	22	35	30	26	168	27	33	37	32	39	183	33	29	35	36	50	220	41	44	49
27	26	24	150	21	31	31	36	31	134	24	39	24	20	27	187	32	32	37	40	46	187	33	45	38
32	35	38	161	34	32	31	29	35	175	25	33	34	44	39	205	48	34	44	30	49	225	39	52	46
14	19	28	81	17	19	18	11	16	95	12	13	16	30	24	110	24	15	23	17	31	121	23	29	21
18	16	10	80	17	13	13	18	19	80	13	20	18	14	15	95	24	19	21	13	18	104	16	23	25
35	32	38	195	38	35	48	41	33	216	41	39	45	48	43	195	37	48	38	41	31	236	50	50	46
21	18	22	106	16	23	29	24	14	121	26	28	23	23	21	98	14	24	23	21	16	123	30	21	27
14	14	16	89	22	12	19	17	19	95	15	11	22	25	22	97	23	24	15	20	15	113	20	29	19
79	70	82	357	70	64	73	77	73	404	87	86	83	67	81	372	66	74	80	61	91	460	79	95	98
45	33	46	186	40	31	39	36	40	213	46	40	43	42	42	183	34	36	38	32	43	228	38	49	44
34	37	36	171	30	33	34	41	33	191	41	46	40	25	39	189	32	38	42	29	48	232	41	46	54

12	13	47	10	13	7	11	6	35	7	5	13	7	3	36	7	11	4	6	8	36	9	11	5	8	3
43	48	196	37	39	39	35	46	187	40	37	44	44	22	210	39	39	29	49	54	207	36	43	38	41	49
23	24	94	16	17	25	15	21	87	20	17	18	21	11	99	18	20	14	22	25	105	16	20	21	23	25
20	24	102	21	22	14	20	25	100	20	20	26	23	11	111	21	19	15	27	29	102	20	23	17	18	24
98	76	435	84	86	100	73	92	343	64	77	62	78	62	303	64	51	54	59	75	334	69	68	64	64	69
58	49	216	37	43	46	39	51	183	32	47	34	37	33	169	37	30	26	34	42	173	37	39	28	33	36
40	27	219	47	43	54	34	41	160	32	30	28	41	29	134	27	21	28	25	33	161	32	29	36	31	33
58	70	250	50	54	58	47	41	223	39	44	47	55	38	218	46	55	40	34	43	204	40	45	36	42	41
27	40	137	26	34	31	24	22	125	21	20	29	33	22	119	23	30	25	18	23	107	20	21	19	27	20
31	30	113	24	20	27	23	19	98	18	24	18	22	16	99	23	25	15	16	20	97	20	24	17	15	21
93	84	364	86	70	72	69	67	343	65	73	64	71	70	366	75	80	69	79	63	353	82	66	70	68	67
46	48	204	56	40	40	34	34	173	29	37	31	39	37	186	41	45	29	39	32	183	37	38	34	39	35
47	36	160	30	30	32	35	33	170	36	36	33	32	33	180	34	35	40	40	31	170	45	28	36	29	32
96	95	436	98	105	98	79	56	306	73	53	51	77	52	326	69	57	65	70	65	350	69	71	65	72	73
54	48	237	53	65	48	37	34	162	31	31	26	44	30	161	32	29	35	31	34	166	33	38	28	33	34
42	47	199	45	40	50	42	22	144	42	22	25	33	22	165	37	28	30	39	31	184	36	33	37	39	39
60	57	256	62	53	50	55	36	241	45	55	42	43	56	287	47	52	64	63	61	287	55	62	59	60	51
32	28	127	32	27	24	28	16	130	24	25	24	24	33	156	28	27	31	35	35	156	29	39	33	30	25
28	29	129	30	26	26	27	20	111	21	30	18	19	23	131	19	25	33	28	26	131	26	23	26	30	26
38	36	205	36	48	46	39	36	157	22	26	27	41	41	198	39	37	36	43	43	201	45	41	48	36	31
20	18	101	19	26	17	22	17	86	9	18	13	22	24	103	19	17	19	24	24	110	26	19	27	21	17
18	18	104	17	22	29	17	19	71	13	8	14	19	17	95	20	20	17	19	19	91	19	22	21	15	14
64	57	296	61	62	67	49	57	274	61	56	59	47	51	269	56	54	57	58	44	248	42	62	42	51	51
34	31	149	34	32	32	21	30	141	30	36	30	22	23	163	35	34	34	36	24	139	23	33	26	25	32
30	26	147	27	30	35	28	27	133	31	20	29	25	28	106	21	20	23	22	20	109	19	29	16	26	19
85	72	344	88	70	61	70	55	273	61	47	59	43	63	302	60	59	60	79	44	292	47	58	55	69	63
52	34	166	47	31	30	35	23	147	36	24	28	27	32	145	26	25	27	42	25	152	21	38	29	33	31
33	38	178	41	39	31	35	32	126	25	23	31	16	31	157	34	34	33	37	19	140	26	20	26	36	32
36	52	224	49	55	44	36	40	170	36	39	30	32	33	153	30	39	20	32	32	164	32	33	33	33	33
19	29	124	22	34	26	18	24	88	18	17	17	19	17	78	17	17	11	17	16	88	16	20	19	17	16
17	23	100	27	21	18	18	16	82	18	22	13	13	16	75	13	22	9	15	16	76	16	13	14	16	17
46	44	206	40	37	46	47	36	191	33	36	33	39	50	222	47	50	36	45	44	242	50	59	49	38	46
23	22	107	24	16	27	22	18	96	16	19	14	19	28	115	25	25	18	24	23	141	32	33	33	19	24
23	22	99	16	21	19	25	18	95	17	17	19	20	22	107	22	25	18	21	21	101	18	26	16	19	22
90	98	398	86	93	87	72	60	386	63	79	86	84	74	421	92	82	89	70	88	375	74	81	80	71	69
46	51	191	43	44	39	35	30	174	28	37	39	35	35	206	40	42	46	39	39	189	39	45	31	41	33
44	47	207	43	49	48	37	30	212	35	42	47	49	39	215	52	40	43	31	49	186	35	36	49	30	36

60~64歳						65~69歳						70~74歳						75~79歳							
合計	60歳	61歳	62歳	63歳	64歳	合計	65歳	66歳	67歳	68歳	69歳	合計	70歳	71歳	72歳	73歳	74歳	合計	75歳	76歳	77歳	78歳	79歳	合計	80歳
5,361	1,142	1,092	958	1,099	1,070	4,329	976	888	892	840	733	2,580	681	574	549	405	371	2,163	438	429	434	411	451	1,849	445
2,701	576	571	454	564	536	2,133	477	451	457	390	358	1,239	312	287	257	200	183	974	208	192	216	170	188	780	188
2,660	566	521	504	535	534	2,196	499	437	435	450	375	1,341	369	287	292	205	188	1,189	230	237	218	241	263	1,069	257
92	20	15	15	22	20	83	17	19	16	19	12	62	11	13	18	10	10	45	7	9	11	12	6	37	14
48	11	10	6	12	9	48	8	12	9	12	7	24	3	5	6	5	5	22	3	3	8	6	2	19	7
44	9	5	9	10	11	35	9	7	7	7	5	38	8	8	12	5	5	23	4	6	3	6	4	18	7
49	10	7	10	13	9	52	11	12	10	9	10	21	6	4	4	4	3	19	5	2	2	3	7	22	3
24	3	1	6	10	4	31	6	7	7	6	5	12	4	2	4	1	1	12	4	1	1	1	5	9	1
25	7	6	4	3	5	21	5	5	3	3	5	9	2	2	-	3	2	7	1	1	1	2	2	13	2
70	11	13	10	19	17	75	17	11	12	15	20	33	10	7	8	4	4	40	9	6	11	2	12	47	11
39	7	8	5	11	8	40	12	4	10	6	8	14	4	5	3	1	1	17	3	2	6	1	5	20	5
31	4	5	5	8	9	35	5	7	2	9	12	19	6	2	5	3	3	23	6	4	5	1	7	27	6
81	23	20	8	17	13	75	19	14	18	16	8	38	12	8	8	3	7	53	12	14	9	9	9	38	6
40	10	11	4	7	8	41	12	6	14	5	4	20	7	4	6	1	2	24	8	4	4	3	5	16	1
41	13	9	4	10	5	34	7	8	4	11	4	18	5	4	2	2	5	29	4	10	5	6	4	22	5
547	132	104	110	99	102	439	96	88	98	85	72	233	57	50	55	35	36	180	30	38	47	32	33	144	30
267	70	48	48	47	54	210	49	43	49	34	35	116	22	24	28	23	19	79	17	17	21	10	14	65	11
280	62	56	62	52	48	229	47	45	49	51	37	117	35	26	27	12	17	101	13	21	26	22	19	79	19
336	73	63	61	64	75	267	61	52	57	47	50	152	35	36	42	19	20	130	28	23	28	29	22	111	27
158	38	27	31	32	30	137	27	26	33	21	30	74	14	18	19	13	10	58	14	10	13	10	11	42	10
178	35	36	30	32	45	130	34	26	24	26	20	78	21	18	23	6	10	72	14	13	15	19	11	69	17
358	72	74	72	79	61	268	74	61	47	40	46	147	44	37	23	23	20	119	29	22	23	21	24	64	18
161	32	34	35	30	30	132	38	28	24	21	21	66	19	20	12	9	6	51	16	6	11	8	10	21	8
197	40	40	37	49	31	136	36	33	23	19	25	81	25	17	11	14	14	68	13	16	12	13	14	43	10
352	69	72	58	82	71	284	58	55	56	63	52	146	42	32	29	19	24	103	15	24	22	22	20	100	24
177	26	41	25	44	41	141	29	20	33	31	28	65	20	13	7	12	13	45	7	13	9	9	7	33	10
175	43	31	33	38	30	143	29	35	23	32	24	81	22	19	22	7	11	58	8	11	13	13	13	67	14
46	12	6	8	9	11	47	10	7	10	13	7	25	7	3	6	5	4	27	8	5	2	7	5	21	6
26	8	4	3	5	6	25	7	4	5	6	3	14	4	2	3	2	3	12	4	1	1	2	4	8	4
20	4	2	5	4	5	22	3	3	5	7	4	11	3	1	3	3	1	15	4	4	1	5	1	13	2
91	31	17	6	17	20	75	15	13	17	17	13	43	18	6	6	8	5	42	5	9	8	6	14	40	9
54	18	8	4	13	11	37	6	9	9	7	6	27	10	5	4	4	4	19	2	3	4	5	5	20	4
37	13	9	2	4	9	38	9	4	8	10	7	16	8	1	2	4	1	23	3	6	4	1	9	20	5
108	24	16	18	24	26	103	25	18	23	21	16	54	11	18	13	6	6	46	8	10	10	10	8	45	11
50	7	11	9	13	10	53	14	13	9	12	5	27	5	8	9	2	3	21	5	6	4	3	3	22	5
58	17	5	9	11	16	50	11	5	14	9	11	27	6	10	4	4	3	25	3	4	6	7	5	23	6
106	28	23	21	16	18	81	22	16	15	14	14	51	16	12	11	6	6	42	7	9	9	8	9	35	8
57	13	15	12	8	9	35	11	11	4	7	2	30	10	6	6	3	5	16	5	2	4	1	4	16	5
49	15	8	9	8	9	46	11	5	11	7	12	21	6	6	5	3	1	26	2	7	5	7	5	19	3
94	14	18	22	15	25	94	23	23	14	12	22	63	13	14	13	18	5	44	8	11	8	3	14	57	12
47	8	8	13	6	12	44	6	13	8	9	8	30	6	6	5	10	3	17	4	5	2	1	5	26	4
47	6	10	9	9	13	50	17	10	6	3	14	33	7	8	8	8	2	27	4	6	6	2	9	31	8
28	6	8	8	2	4	18	4	6	1	5	2	11	-	4	2	5	-	9	5	-	-	3	1	17	4
15	4	3	4	2	2	9	1	4	-	2	2	7	-	2	1	4	-	3	2	-	-	1	-	9	-
13	2	5	4	-	2	9	3	2	1	3	-	4	-	2	1	1	-	6	3	-	-	2	1	8	4
55	11	13	12	12	7	52	10	12	10	13	7	38	6	8	10	5	9	30	7	5	6	4	8	36	7
27	5	5	5	8	4	29	5	6	9	8	1	19	1	5	4	3	6	13	3	1	3	3	3	13	1
28	6	8	7	4	3	23	5	6	1	5	6	19	5	3	6	2	3	17	4	4	3	1	5	23	6
52	13	9	8	16	6	52	8	12	9	8	15	20	4	5	5	4	2	20	6	2	7	1	4	20	4
29	5	5	7	11	1	29	3	8	4	3	11	8	2	1	1	3	1	7	1	2	4	-	-	8	3
23	8	4	1	5	5	23	5	4	5	5	4	12	2	4	4	1	1	13	5	-	3	1	4	12	1
63	13	6	14	15	15	70	19	19	11	13	8	41	12	6	11	8	4	41	8	7	8	12	6	36	9
36	4	4	11	7	10	38	10	9	6	6	7	16	4	2	4	5	1	21	3	3	4	8	3	18	4

27	9	2	3	8	5	32	9	10	5	7	1	25	8	4	7	3	3	20	5	4	4	4	3	18	5
156	29	29	29	37	32	143	34	34	32	29	14	86	30	15	16	13	12	79	16	18	10	15	20	61	18
74	14	17	11	14	18	66	16	14	17	16	3	42	20	9	2	4	7	38	7	8	5	7	11	19	4
82	15	12	18	23	14	77	18	20	15	13	11	44	10	6	14	9	5	41	9	10	5	8	9	42	14
276	52	69	46	56	53	187	38	33	49	33	34	123	55	18	22	19	9	125	28	24	21	26	26	90	21
144	29	30	19	35	31	92	20	15	23	16	18	52	22	8	9	9	4	52	11	11	10	9	11	40	12
132	23	39	27	21	22	95	18	18	26	17	16	71	33	10	13	10	5	73	17	13	11	17	15	50	9
177	28	38	34	39	38	148	31	30	29	32	26	84	23	21	15	13	12	70	16	17	12	13	12	52	14
87	15	20	12	19	21	72	15	14	14	16	13	35	11	9	8	4	3	36	8	8	7	8	5	22	4
90	13	18	22	20	17	76	16	16	15	16	13	49	12	12	7	9	9	34	8	9	5	5	7	30	10
298	65	54	51	64	64	222	59	38	42	49	34	129	32	29	29	20	19	102	27	17	20	20	18	80	14
150	36	33	22	27	32	107	27	16	22	22	20	66	15	15	18	9	9	41	11	8	10	6	6	35	6
148	29	21	29	37	32	115	32	22	20	27	14	63	17	14	11	11	10	61	16	9	10	14	12	45	8
332	75	59	64	61	73	267	69	56	56	45	41	150	31	40	35	21	23	101	20	20	19	16	26	70	22
156	34	31	30	29	32	128	31	32	27	17	21	71	13	24	14	8	12	49	11	10	10	5	13	28	8
176	41	28	34	32	41	139	38	24	29	28	20	79	18	16	21	13	11	52	9	10	9	11	13	42	14
258	51	52	49	52	54	183	39	37	45	33	29	122	32	21	30	23	16	110	19	27	24	24	16	116	30
135	31	29	26	29	20	97	19	21	24	18	15	55	14	12	11	12	6	49	8	13	14	10	4	46	11
123	20	23	23	23	34	86	20	16	21	15	14	67	18	9	19	11	10	61	11	14	10	14	12	70	19
154	35	35	32	26	26	122	32	31	24	20	15	86	20	19	18	13	16	60	6	15	14	16	9	59	15
95	25	25	13	16	16	54	17	14	9	8	6	40	10	9	10	6	5	29	2	8	9	7	3	24	7
59	10	10	19	10	10	68	15	17	15	12	9	46	10	10	8	7	11	31	4	7	5	9	6	35	8
230	48	59	27	45	51	180	30	35	45	42	28	136	35	33	30	19	19	117	23	28	26	20	20	102	25
120	26	33	14	24	23	85	17	17	24	16	11	69	11	21	16	10	11	59	13	15	17	8	6	51	16
110	22	26	13	21	28	95	13	18	21	26	17	67	24	12	14	9	8	58	10	13	9	12	14	51	9
311	77	68	54	59	53	192	25	47	46	36	38	131	43	30	26	21	11	100	24	14	27	14	21	92	20
150	37	39	19	32	23	93	16	25	20	13	19	71	21	14	12	14	10	47	8	9	14	6	10	44	8
161	40	29	35	27	30	99	9	22	26	23	19	60	22	16	14	7	1	53	16	5	13	8	11	48	12
146	26	33	27	30	30	146	33	32	32	28	21	74	15	13	18	10	18	50	7	5	9	16	13	48	10
78	18	14	16	13	17	69	8	16	17	16	12	46	8	11	12	6	9	25	3	4	4	7	7	19	5
68	8	19	11	17	13	77	25	16	15	12	9	28	7	2	6	4	9	25	4	1	5	9	6	29	5
195	30	45	36	49	35	130	39	26	18	26	21	99	25	26	13	16	19	84	20	20	13	12	19	88	25
106	11	27	19	27	22	67	16	17	11	14	9	41	9	10	8	7	7	37	10	7	5	6	9	40	11
89	19	18	17	22	13	63	23	9	7	12	12	58	16	16	5	9	12	47	10	13	8	6	10	48	14
300	64	67	48	60	61	274	58	51	50	57	58	182	36	46	33	35	32	175	35	28	28	35	49	121	28
151	31	30	25	33	32	124	31	27	16	22	28	82	23	17	15	10	17	75	15	12	12	19	17	47	13
149	33	37	23	27	29	150	27	24	34	35	30	100	13	29	18	25	15	100	20	16	16	16	32	74	15

3	5	5	-	10	1	4	4	1	-	7	2	1	3	1	-	-	-	-	-	-	-	
13	11	11	8	30	9	6	3	6	6	6	1	1	1	2	1	4	1	-	1	2	-	-
5	4	5	1	10	3	3	2	1	1	1	-	-	1	-	-	1	1	-	-	-	-	-
8	7	6	7	20	6	3	1	5	5	5	1	1	-	2	1	3	-	-	1	2	-	-
16	16	14	23	47	16	7	10	10	4	9	4	1	1	3	-	-	-	-	-	-	-	-
8	8	5	7	16	4	4	5	1	2	4	2	-	-	2	-	-	-	-	-	-	-	-
8	8	9	16	31	12	3	5	9	2	5	2	1	1	1	-	-	-	-	-	-	-	-
11	12	7	8	33	7	5	8	8	5	21	10	5	3	2	1	2	-	-	2	-	-	-
6	6	4	2	12	2	1	3	5	1	8	5	1	1	-	1	2	-	-	2	-	-	-
5	6	3	6	21	5	4	5	3	4	13	5	4	2	2	-	-	-	-	-	-	-	-
20	20	15	11	47	16	13	10	7	1	18	6	3	1	2	6	2	1	1	-	-	-	-
11	7	5	6	18	5	5	4	4	-	6	1	1	-	1	3	1	-	1	-	-	-	-
9	13	10	5	29	11	8	6	3	1	12	5	2	1	1	3	1	1	-	-	-	-	-
10	11	15	12	29	4	5	7	7	6	14	2	3	3	3	3	3	1	1	-	1	-	-
4	6	7	3	16	2	4	4	3	3	3	1	-	1	-	1	-	-	-	-	-	-	-
6	5	8	9	13	2	1	3	4	3	11	1	3	2	3	2	3	1	1	-	1	-	-
27	18	21	20	53	14	17	7	11	4	26	5	6	4	5	6	4	2	1	1	-	-	1
11	8	12	4	20	7	7	2	3	1	12	3	3	1	2	3	2	1	1	-	-	-	-
16	10	9	16	33	7	10	5	8	3	14	2	3	3	3	3	2	1	-	1	-	-	1
7	13	12	12	34	8	11	8	4	3	12	2	5	4	1	-	5	2	-	1	1	1	-
2	5	5	5	17	6	4	6	1	-	5	1	2	2	-	-	1	1	-	-	-	-	-
5	8	7	7	17	2	7	2	3	3	7	1	3	2	1	-	4	1	-	1	1	1	-
22	21	14	20	46	10	14	8	6	8	25	4	6	3	5	7	5	1	3	1	-	-	3
8	13	5	9	20	4	8	2	1	5	8	1	3	1	2	1	1	-	-	1	-	-	1
14	8	9	11	26	6	6	6	5	3	17	3	3	2	3	6	4	1	3	-	-	-	2
17	23	17	15	39	8	10	9	9	3	24	10	7	4	1	2	5	1	1	1	-	2	-
9	10	8	9	15	3	3	4	3	2	8	3	4	-	1	-	1	-	-	-	-	1	-
8	13	9	6	24	5	7	5	6	1	16	7	3	4	-	2	4	1	1	1	-	1	-
9	11	8	10	37	11	11	8	4	3	7	1	2	2	1	1	1	1	-	-	-	-	1
3	5	2	4	15	3	7	1	2	2	1	-	-	-	1	-	-	-	-	-	-	-	-
6	6	6	6	22	8	4	7	2	1	6	1	2	2	-	1	1	1	-	-	-	-	1
10	24	15	14	53	16	12	9	8	8	15	8	4	1	2	-	2	-	-	1	1	-	-
3	11	9	6	20	6	4	4	2	4	5	4	-	-	1	-	1	-	-	-	1	-	-
7	13	6	8	33	10	8	5	6	4	10	4	4	1	1	-	1	-	-	1	-	-	-
22	26	24	21	64	17	12	15	11	9	20	11	3	3	1	2	4	2	-	1	-	1	-
9	9	8	8	25	5	5	7	5	3	5	5	-	-	-	-	2	1	-	1	-	-	-
13	17	16	13	39	12	7	8	6	6	15	6	3	3	1	2	2	1	-	-	-	1	-

02-01 現住人口數年齡分配按單齡組 Resident Population by Single Year of Age

中華民國一零八年年底 End of 2019

單位：人 Unit : Persons

年底別 End of Year	性別 Sex	總計 Grand Total	0歲 Years	1歲 Years	2歲 Years	3歲 Years	4歲 Years	5歲 Years	6歲 Years	7歲 Years	8歲 Years	9歲 Years	10歲 Years	11歲 Years	12歲 Years	13歲 Years
一百零八年一月 2019/01	計 T.	86,819	832	901	879	821	870	751	1,073	910	675	839	871	884	894	932
	男 M.	44,110	433	484	453	439	462	388	553	453	352	450	474	453	476	466
	女 F.	42,709	399	417	426	382	408	363	520	457	323	389	397	431	418	466
一百零八年二月 2019/02	計 T.	86,842	836	881	873	853	852	787	1,036	939	683	823	880	862	900	928
	男 M.	44,123	437	464	448	464	450	411	540	464	351	439	483	442	474	466
	女 F.	42,719	399	417	425	389	402	376	496	475	332	384	397	420	426	462
一百零八年三月 2019/03	計 T.	86,879	821	881	889	865	854	808	1,023	932	702	804	893	859	891	941
	男 M.	44,129	440	459	454	476	450	421	538	466	360	423	487	439	465	476
	女 F.	42,750	381	422	435	389	404	387	485	466	342	381	406	420	426	465
一百零八年四月 2019/04	計 T.	86,866	815	870	888	875	865	797	1,026	931	701	798	889	844	899	930
	男 M.	44,104	439	438	465	478	462	403	548	462	360	420	482	442	462	474
	女 F.	42,762	376	432	423	397	403	394	478	469	341	378	407	402	437	456
一百零八年五月 2019/05	計 T.	86,860	803	879	877	884	883	798	1,020	928	723	786	886	844	873	943
	男 M.	44,133	436	452	450	486	486	395	548	459	370	415	479	441	453	481
	女 F.	42,727	367	427	427	398	397	403	472	469	353	371	407	403	420	462
一百零八年六月 2019/06	計 T.	86,892	798	856	890	884	878	817	1,001	957	723	776	894	863	854	945
	男 M.	44,125	424	447	458	484	479	408	536	476	376	403	481	462	430	494
	女 F.	42,767	374	409	432	400	399	409	465	481	347	373	413	401	424	451
一百零八年七月 2019/07	計 T.	86,908	792	839	888	884	876	820	987	950	782	757	878	879	844	951
	男 M.	44,112	413	444	461	483	472	420	519	468	409	388	477	469	426	495
	女 F.	42,796	379	395	427	401	404	400	468	482	373	369	401	410	418	456
一百零八年八月 2019/08	計 T.	86,891	765	850	879	899	837	875	954	960	793	747	886	870	860	933
	男 M.	44,096	394	465	450	493	446	445	510	472	417	381	483	458	441	482
	女 F.	42,795	371	385	429	406	391	430	444	488	376	366	403	412	419	451
一百零八年九月 2019/09	計 T.	86,878	756	851	882	904	838	879	912	988	817	721	881	877	858	916
	男 M.	44,076	397	457	462	483	440	456	482	496	426	376	469	465	443	469
	女 F.	42,802	359	394	420	421	398	423	430	492	391	345	412	412	415	447
一百零八年十月 2019/10	計 T.	86,869	776	828	877	906	840	893	860	1,021	825	712	858	881	862	919
	男 M.	44,061	415	446	454	483	447	461	451	520	430	373	455	467	455	465
	女 F.	42,808	361	382	423	423	393	432	409	501	395	339	403	414	407	454
一百零八年十一月 2019/11	計 T.	—	—	—	—	—	—	—	—	—	—	—	—	—	—	—
	男 M.	—	—	—	—	—	—	—	—	—	—	—	—	—	—	—
	女 F.	—	—	—	—	—	—	—	—	—	—	—	—	—	—	—
一百零八年十二月 2019/12	計 T.	—	—	—	—	—	—	—	—	—	—	—	—	—	—	—
	男 M.	—	—	—	—	—	—	—	—	—	—	—	—	—	—	—
	女 F.	—	—	—	—	—	—	—	—	—	—	—	—	—	—	—

資料來源：彰化縣鹿港鎮戶政所。

Source : Lugang Township Household Registration Office, Changhua County

1.6-戶籍登記現住人口數按五歲、十歲年齡組分 Resident Population by 5-Year,10-Year Age Group

年(月)底別 End of Year (Month)	總人口數 Total	0~4歲 Years	5~9歲 Years	10~14歲 Years	15~19歲 Years	20~24歲 Years	25~29歲 Years	30~34歲 Years	35~39歲 Years	40~44歲 Years	45~49歲 Years	50~54歲 Years	55~59歲 Years	60~64歲 Years	65~69歲 Years	70~74歲 Years	75~79歲 Years	80~84歲 Years	85~89歲 Years	90~94歲 Years	95~99歲 Years	100歲以上 Years & Over
一百零八年2019	0	0	0	0	0	0	0	0	0	0	0	0	0	0	0	0	0	0	0	0	0	0
一月 Jan.	86,819	4,303	4,248	4,547	5,349	6,030	6,131	6,681	7,616	6,678	5,931	5,957	6,080	5,258	4,202	2,418	2,231	1,780	923	370	74	12
二月 Feb.	86,842	4,295	4,268	4,531	5,349	6,009	6,142	6,622	7,653	6,700	5,919	5,954	6,071	5,245	4,250	2,437	2,211	1,800	927	373	72	14
三月 Mar.	86,879	4,310	4,269	4,545	5,337	6,006	6,117	6,612	7,652	6,727	5,898	5,953	6,079	5,243	4,282	2,449	2,195	1,814	936	369	73	13
四月 Apr.	86,866	4,313	4,253	4,529	5,307	6,016	6,134	6,585	7,638	6,747	5,911	5,942	6,056	5,280	4,243	2,527	2,180	1,822	926	369	75	13
五月 May	86,860	4,326	4,255	4,508	5,300	6,034	6,110	6,569	7,640	6,749	5,912	5,919	6,058	5,307	4,255	2,527	2,168	1,837	931	367	74	14
六月 June	86,892	4,306	4,274	4,507	5,274	6,025	6,122	6,551	7,627	6,810	5,896	5,927	6,057	5,316	4,277	2,541	2,162	1,837	932	363	74	14
七月 July	86,908	4,279	4,296	4,494	5,269	6,002	6,128	6,540	7,614	6,868	5,873	5,957	6,060	5,320	4,294	2,532	2,166	1,838	928	364	74	12
八月 Aug.	86,891	4,230	4,329	4,472	5,275	5,993	6,129	6,493	7,611	6,893	5,869	5,950	6,078	5,321	4,309	2,540	2,166	1,843	939	366	73	12
九月 Sept.	86,878	4,231	4,317	4,454	5,257	5,976	6,153	6,474	7,580	6,927	5,867	5,930	6,071	5,348	4,327	2,550	2,159	1,849	945	377	74	12
十月 Oct.	86,869	4,227	4,311	4,435	5,258	5,962	6,140	6,462	7,537	6,968	5,873	5,939	6,058	5,361	4,329	2,580	2,163	1,849	950	386	71	10
十一月 Nov.	0	0	0	0	0	0	0	0	0	0	0	0	0	0	0	0	0	0	0	0	0	0
十二月 Dec.	0	0	0	0	0	0	0	0	0	0	0	0	0	0	0	0	0	0	0	0	0	0

資料來源：彰化縣鹿港鎮戶政所。

Source : Lugang Township Household Registration Office, Changhua County

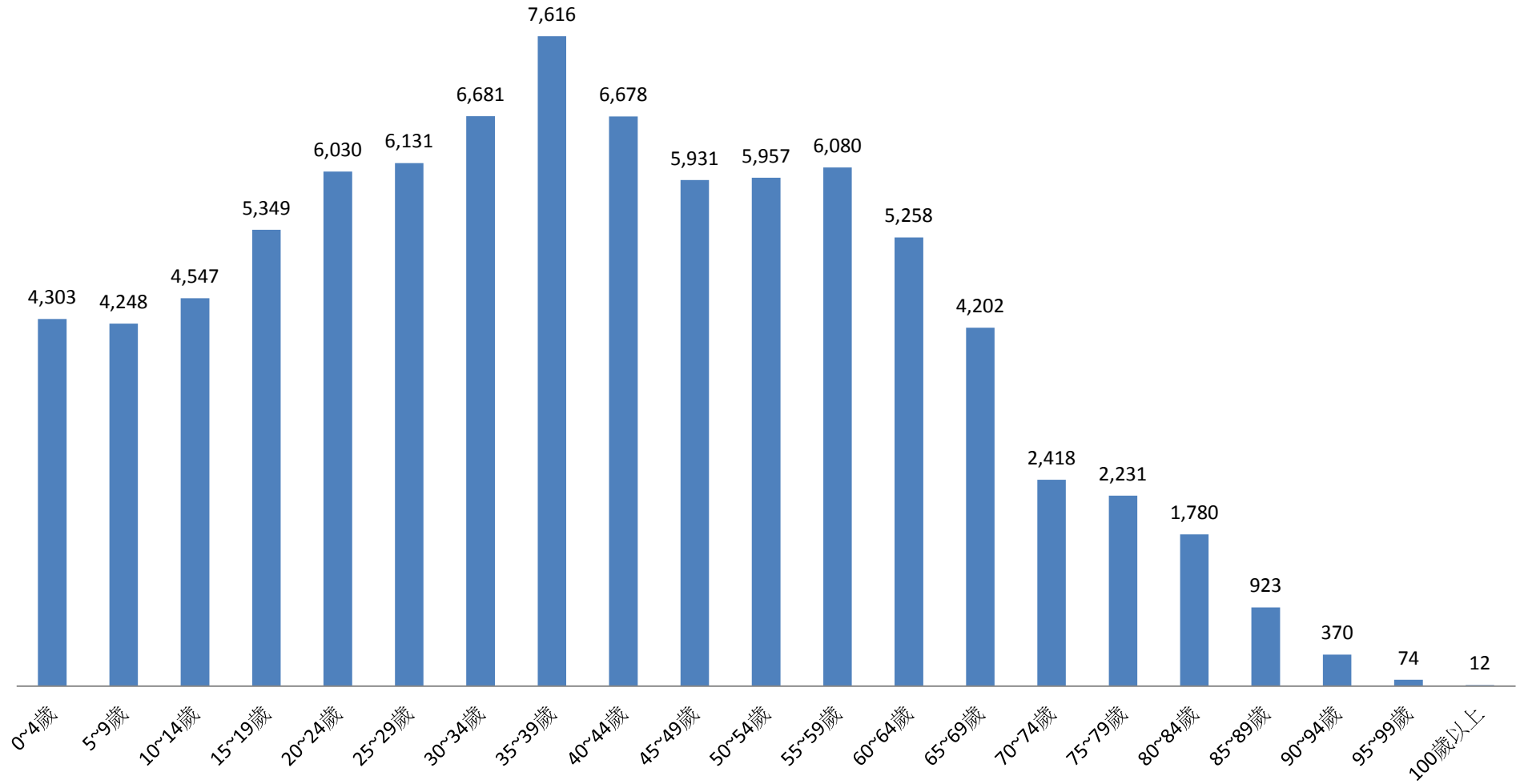
2.10 齡組 (人數)

2.10 齡組 (占總人口百分比%)

95-99歲 Years	100歲以上 Years & Over	年(月)底別 End of Year (Month)	0-9歲 Years	10-19歲 Years	20-29歲 Years	30-39歲 Years	40-49歲 Years	50-59歲 Years	60-69歲 Years	70-79歲 Years	80-89歲 Years	90-99歲 Years	100歲以上 Years & Over	年(月)底別 End of Year (Month)	0-9歲 Years	10-19歲 Years	20-29歲 Years
#DIV/0!	#DIV/0!	一百零八年2019	0	0	0	0	0	0	0	0	0	0	0	一百零八年2019	#DIV/0!	#DIV/0!	#DIV/0!
0.09	0.01	一月 Jan.	8,551	9,896	12,161	14,297	12,609	12,037	9,460	4,649	2,703	444	12	一月 Jan.	9.85	11.40	14.01
0.08	0.02	二月 Feb.	8,563	9,880	12,151	14,275	12,619	12,025	9,495	4,648	2,727	445	14	二月 Feb.	9.86	11.38	13.99
0.08	0.01	三月 Mar.	8,579	9,882	12,123	14,264	12,625	12,032	9,525	4,644	2,750	442	13	三月 Mar.	9.87	11.37	13.95
0.09	0.01	四月 Apr.	8,566	9,836	12,150	14,223	12,658	11,998	9,523	4,707	2,748	444	13	四月 Apr.	9.86	11.32	13.99
0.09	0.02	五月 May	8,581	9,808	12,144	14,209	12,661	11,977	9,562	4,695	2,768	441	14	五月 May	9.88	11.29	13.98
0.09	0.02	六月 June	8,580	9,781	12,147	14,178	12,706	11,984	9,593	4,703	2,769	437	14	六月 June	9.87	11.26	13.98
0.09	0.01	七月 July	8,575	9,763	12,130	14,154	12,741	12,017	9,614	4,698	2,766	438	12	七月 July	9.87	11.23	13.96
0.08	0.01	八月 Aug.	8,559	9,747	12,122	14,104	12,762	12,028	9,630	4,706	2,782	439	12	八月 Aug.	9.85	11.22	13.95
0.09	0.01	九月 Sept.	8,548	9,711	12,129	14,054	12,794	12,001	9,675	4,709	2,794	451	12	九月 Sept.	9.84	11.18	13.96
0.08	0.01	十月 Oct.	8,538	9,693	12,102	13,999	12,841	11,997	9,690	4,743	2,799	457	10	十月 Oct.	9.83	11.16	13.93
#DIV/0!	#DIV/0!	十一月 Nov.	0	0	0	0	0	0	0	0	0	0	0	十一月 Nov.	#DIV/0!	#DIV/0!	#DIV/0!
#DIV/0!	#DIV/0!	十二月 Dec.	0	0	0	0	0	0	0	0	0	0	0	十二月 Dec.	#DIV/0!	#DIV/0!	#DIV/0!

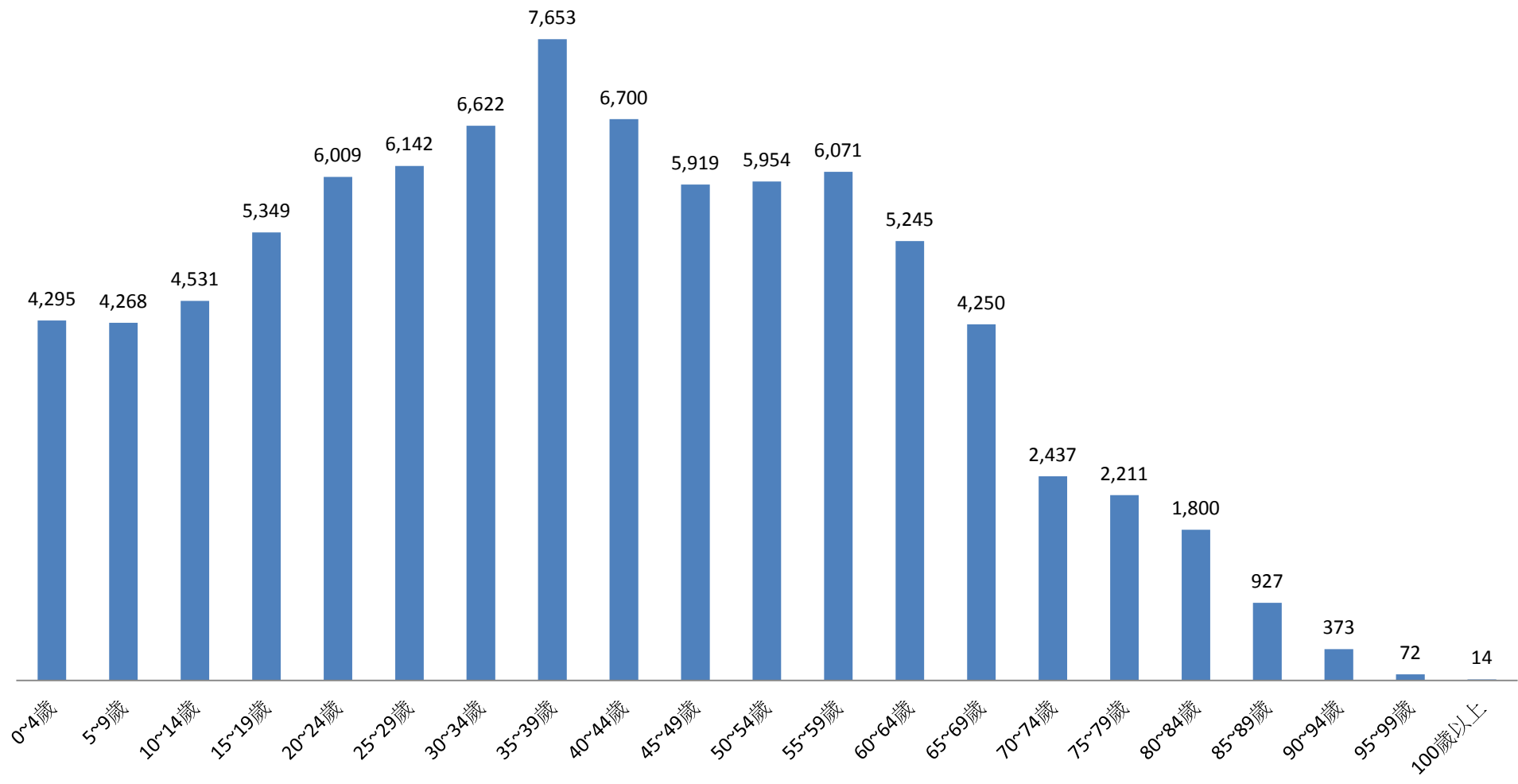
彰化縣鹿港鎮民國108年1月按5歲組分統計圖

■ 人數



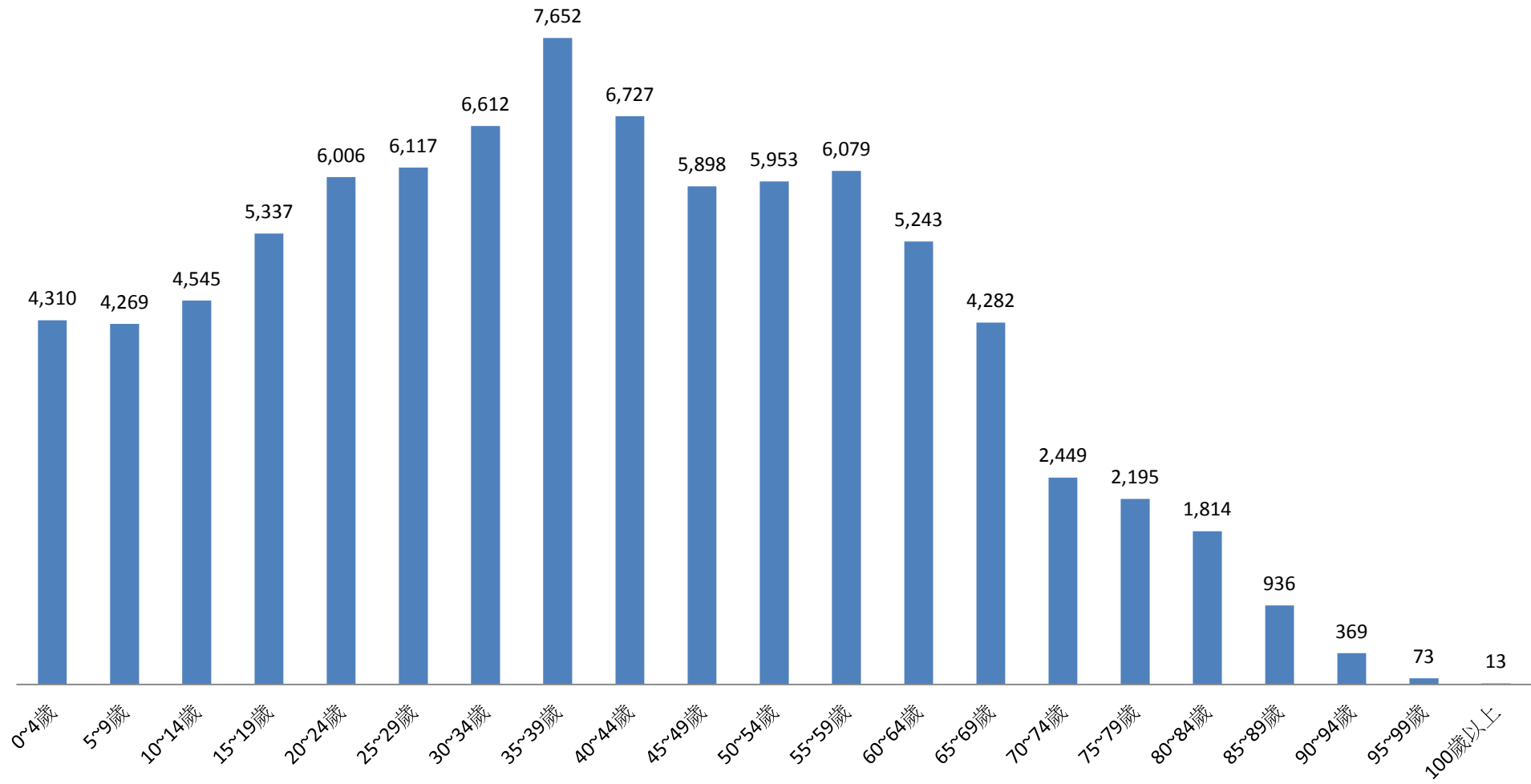
彰化縣鹿港鎮民國108年2月按5歲組分統計圖

■ 人數



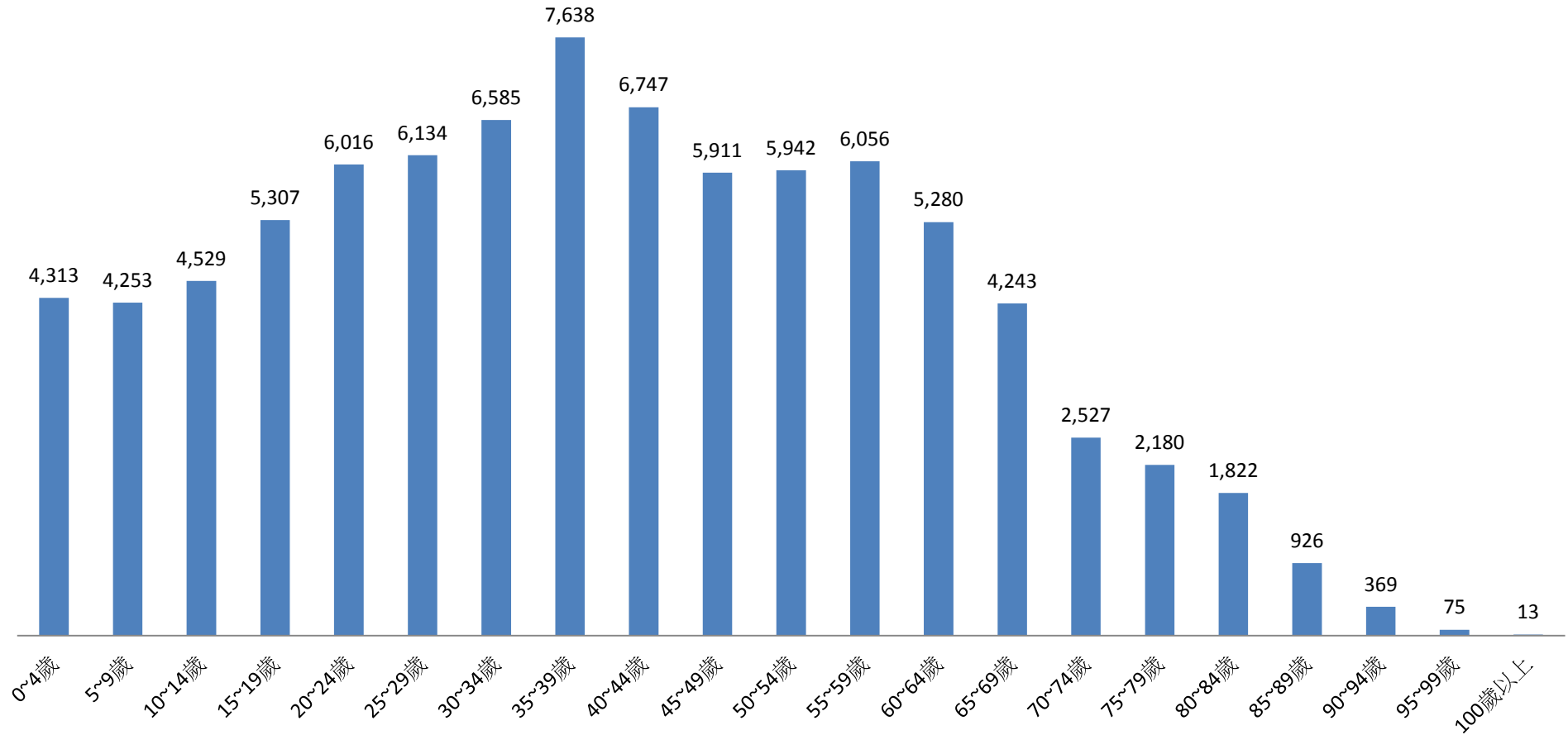
彰化縣鹿港鎮民國108年3月按5歲組分統計圖

■ 人數



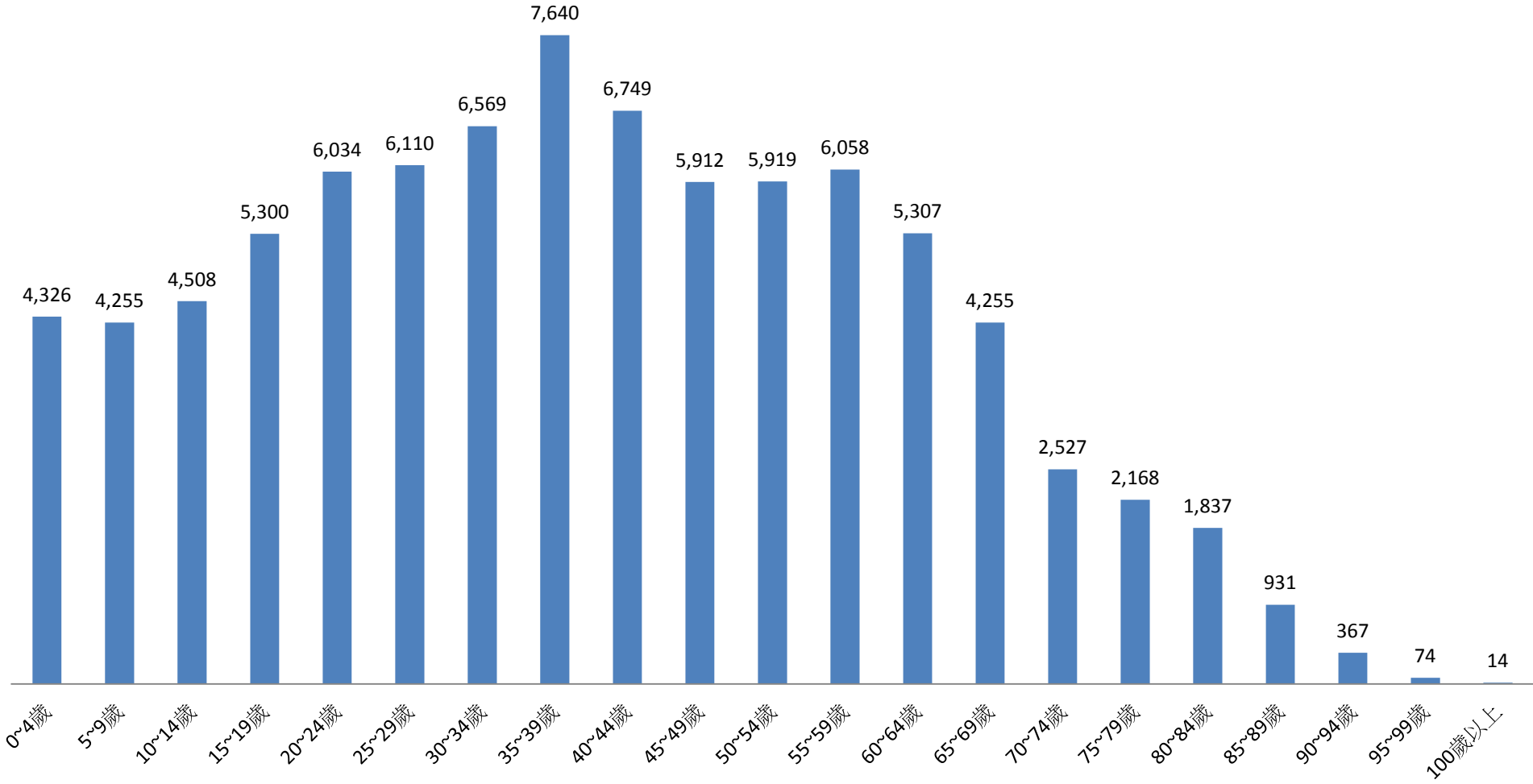
彰化縣鹿港鎮民國108年4月按5歲組分統計圖

■ 人數



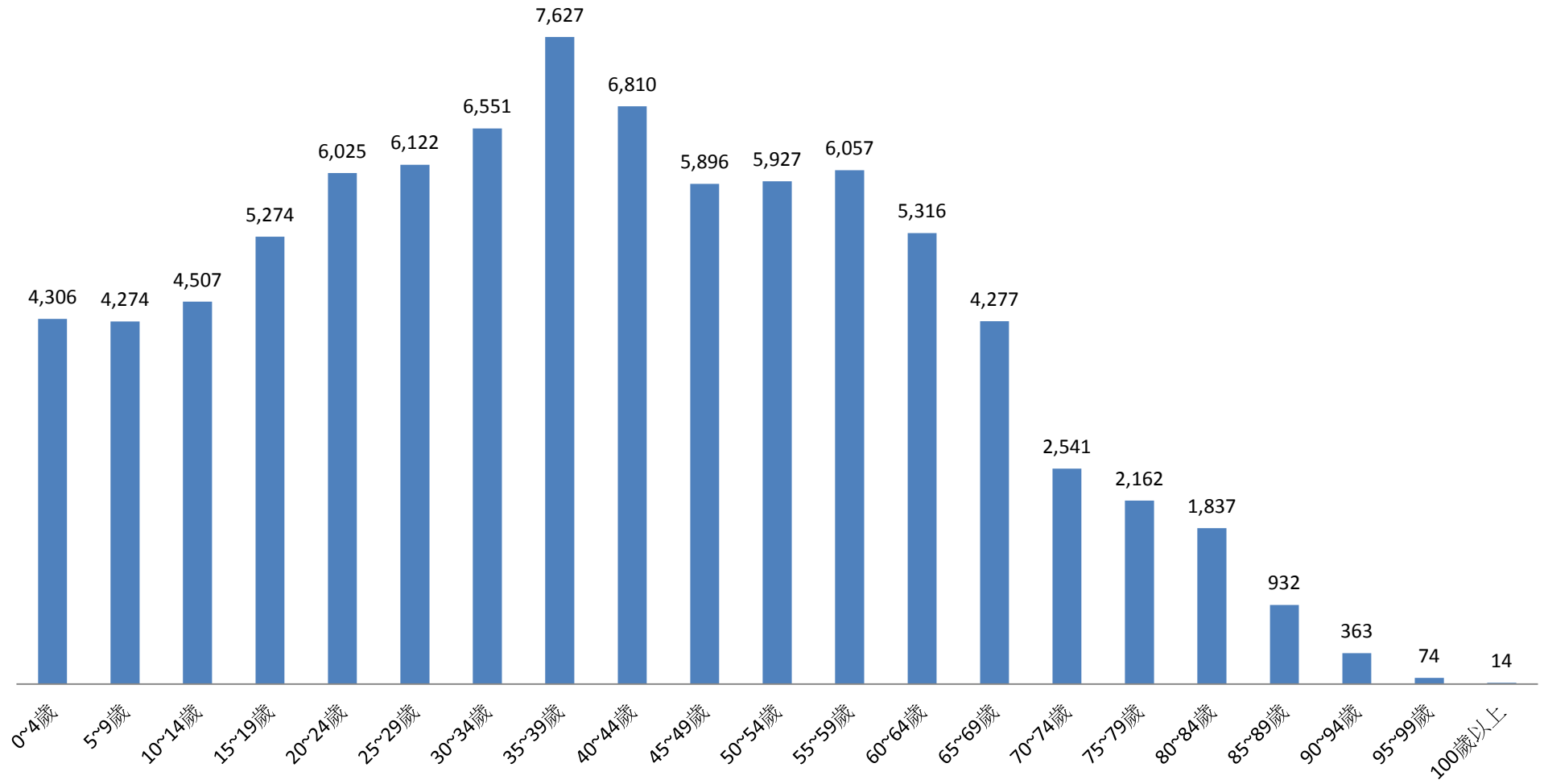
彰化縣鹿港鎮民國108年5月按5歲組分統計圖

■ 人數



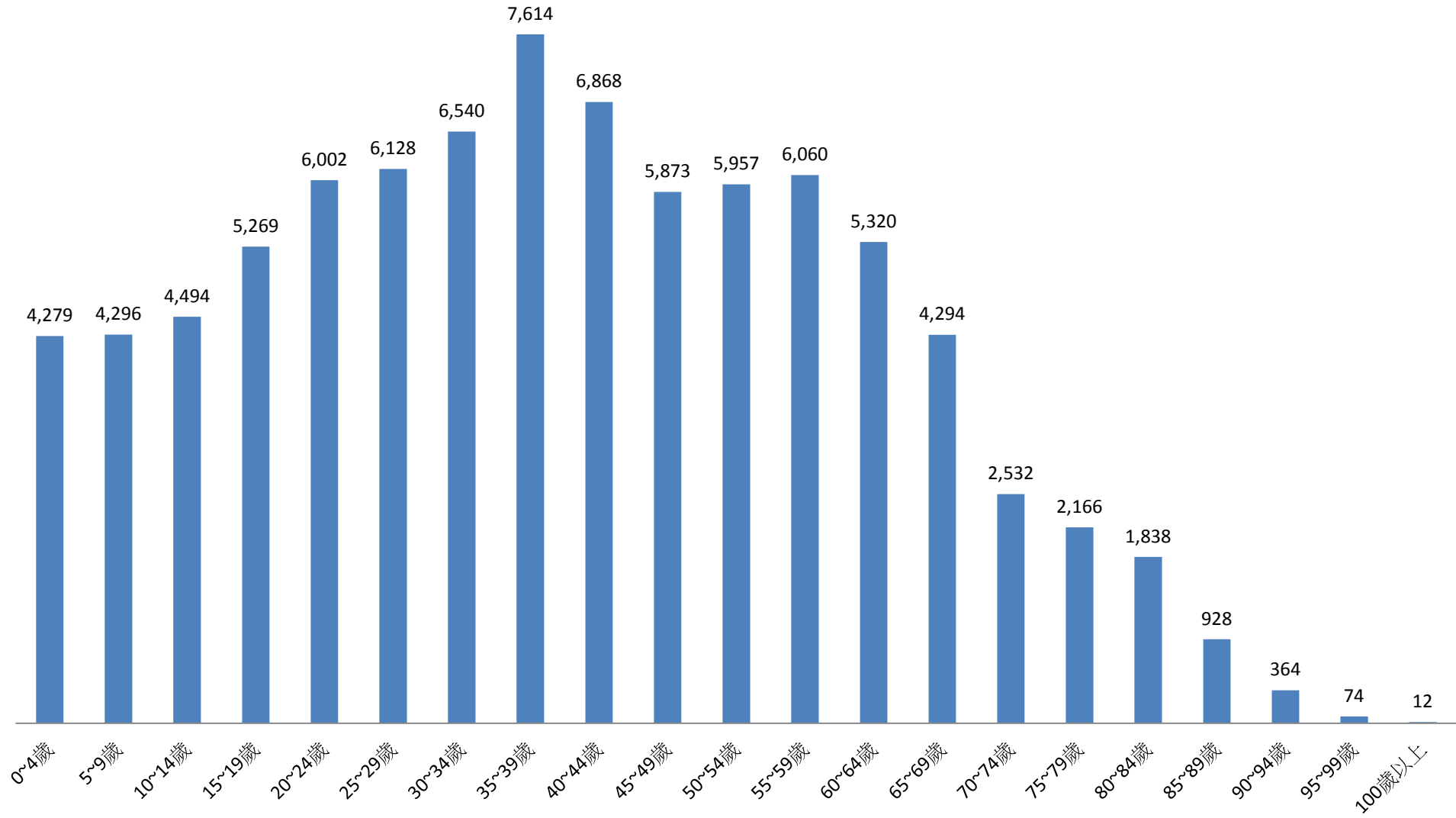
彰化縣鹿港鎮民國108年6月按5歲組分統計圖

■ 人數



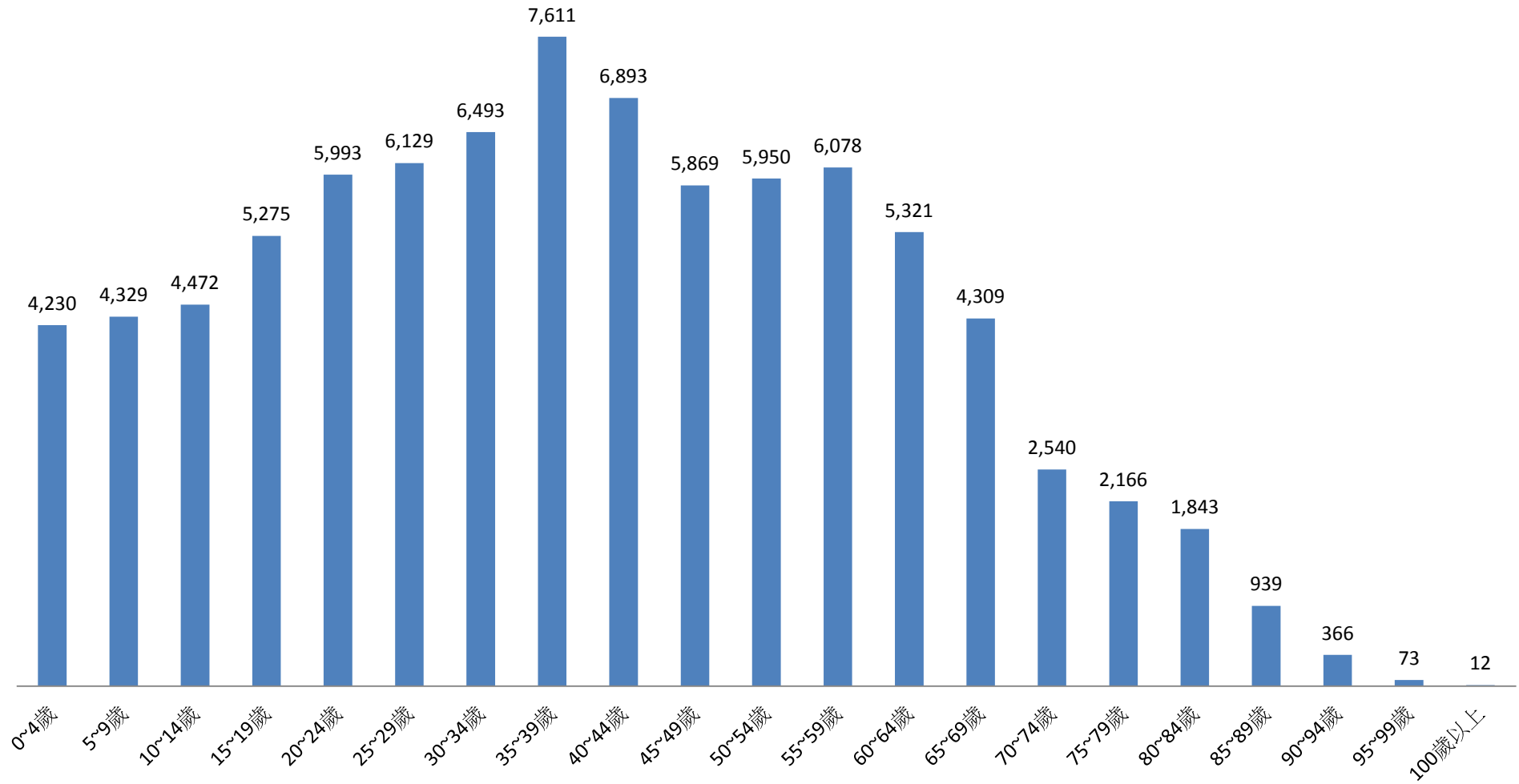
彰化縣鹿港鎮民國108年7月按5歲組分統計圖

■ 人數



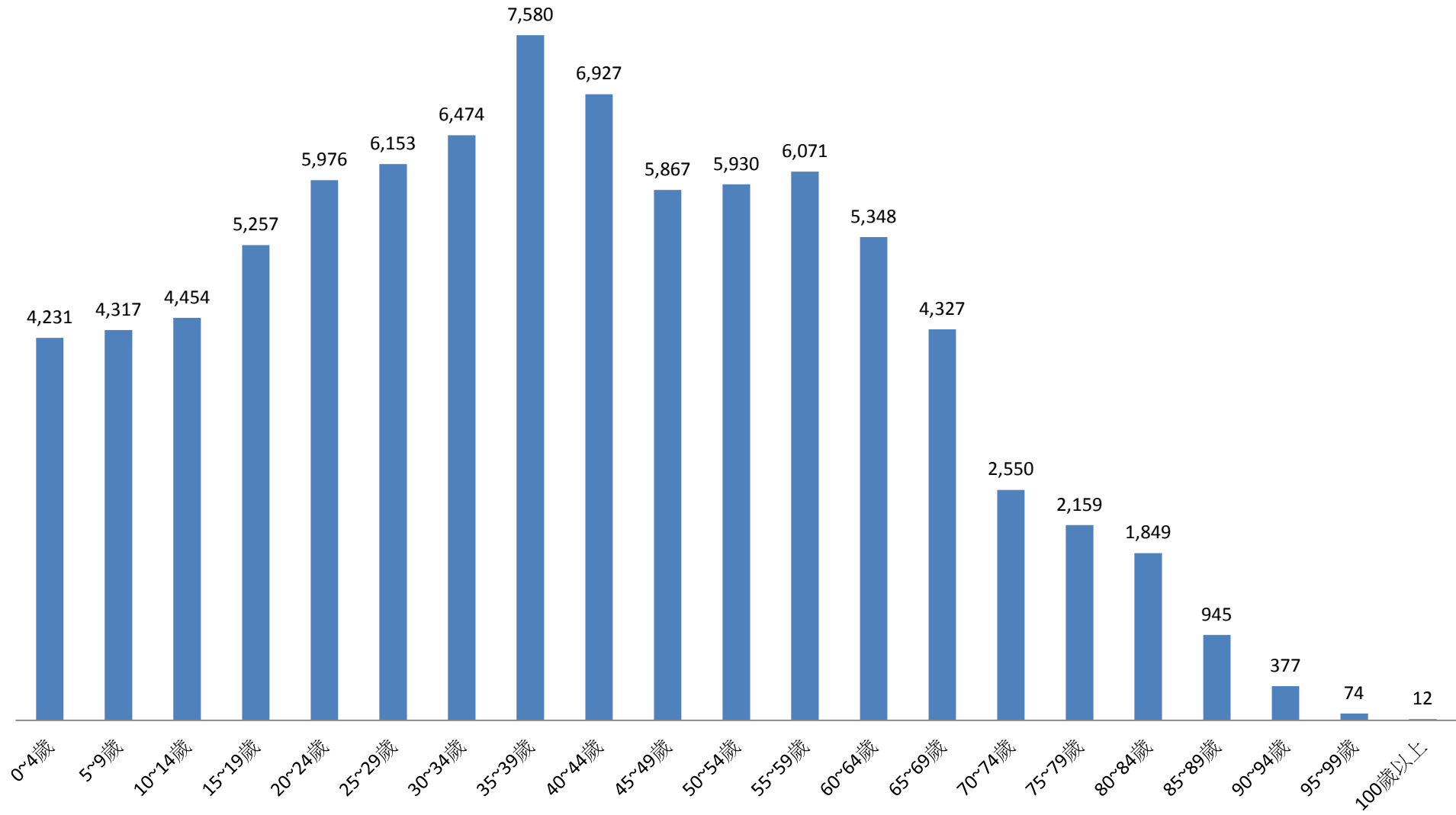
彰化縣鹿港鎮民國108年8月按5歲組分統計圖

■ 人數



彰化縣鹿港鎮民國108年9月按5歲組分統計圖

■ 人數



彰化縣鹿港鎮民國108年10月按5歲組分統計圖

■ 人數

