

彰化縣鹿港鎮民國108年9月各里現住人口數按性別及年齡分統計表

里別	性別	總計	0~4歲						5~9歲						10~14歲						15~1		
			合計	0歲	1歲	2歲	3歲	4歲	合計	5歲	6歲	7歲	8歲	9歲	合計	10歲	11歲	12歲	13歲	14歲	合計	15歲	16歲
總計	計	86,878	4,231	756	851	882	904	838	4,317	879	912	988	817	721	4,454	881	877	858	916	922	5,257	949	994
	男	44,076	2,239	397	457	462	483	440	2,236	456	482	496	426	376	2,325	469	465	443	469	479	2,809	502	574
	女	42,802	1,992	359	394	420	421	398	2,081	423	430	492	391	345	2,129	412	412	415	447	443	2,448	447	420
大有里	計	1,368	59	10	13	15	11	10	73	15	18	16	13	11	63	12	11	5	13	22	79	17	18
	男	704	34	4	5	12	7	6	38	9	11	7	7	4	31	7	4	3	6	11	52	12	10
	女	664	25	6	8	3	4	4	35	6	7	9	6	7	32	5	7	2	7	11	27	5	8
中興里	計	582	22	5	6	3	5	3	22	3	1	9	4	5	21	4	6	4	4	3	26	6	10
	男	298	13	2	4	1	4	2	16	2	-	6	3	5	7	1	2	2	2	-	12	4	4
	女	284	9	3	2	2	1	1	6	1	1	3	1	-	14	3	4	2	2	3	14	2	6
洛津里	計	980	36	10	7	6	10	3	33	7	9	8	6	3	32	5	4	4	9	10	55	8	11
	男	503	20	3	4	5	6	2	14	3	5	1	4	1	21	2	3	2	7	7	26	3	5
	女	477	16	7	3	1	4	1	19	4	4	7	2	2	11	3	1	2	2	3	29	5	6
順興里	計	1,072	30	9	5	7	3	6	33	6	5	7	7	8	40	10	5	12	7	6	65	10	13
	男	551	14	4	2	5	1	2	16	3	1	2	4	6	22	4	2	7	4	5	34	5	8
	女	521	16	5	3	2	2	4	17	3	4	5	3	2	18	6	3	5	3	1	31	5	5
頂厝里	計	10,061	593	88	117	118	146	124	768	172	162	185	155	94	614	136	121	112	129	116	621	122	122
	男	5,034	315	46	70	55	76	68	376	90	86	78	74	48	297	76	62	54	62	43	334	60	75
	女	5,027	278	42	47	63	70	56	392	82	76	107	81	46	317	60	59	58	67	73	287	62	47
東崎里	計	6,402	307	53	76	59	56	63	289	57	52	66	56	58	367	62	72	79	73	81	423	73	73
	男	3,287	171	39	42	34	27	29	158	25	30	34	34	35	198	36	38	44	38	42	226	41	44
	女	3,115	136	14	34	25	29	34	131	32	22	32	22	23	169	26	34	35	35	39	197	32	29
埔崙里	計	6,287	376	67	70	78	79	82	346	65	90	86	54	51	340	65	73	55	77	70	390	72	75
	男	3,158	193	31	45	36	40	41	170	34	42	45	28	21	199	31	51	29	40	48	222	39	49
	女	3,129	183	36	25	42	39	41	176	31	48	41	26	30	141	34	22	26	37	22	168	33	26
東石里	計	5,390	286	56	59	59	59	53	299	54	65	72	61	47	281	59	59	58	48	57	307	53	67
	男	2,697	152	30	25	37	36	24	159	27	33	41	35	23	139	31	31	28	19	30	176	35	36
	女	2,693	134	26	34	22	23	29	140	27	32	31	26	24	142	28	28	30	29	27	131	18	31
郭厝里	計	620	16	-	8	4	4	-	25	4	1	8	7	5	25	9	3	4	4	5	31	3	5
	男	342	9	-	6	1	2	-	14	1	1	6	4	2	15	3	2	3	3	4	17	3	1
	女	278	7	-	2	3	2	-	11	3	-	2	3	3	10	6	1	1	1	1	14	-	4
新宮里	計	989	27	4	4	4	10	5	33	7	10	4	6	6	33	9	4	9	5	6	51	11	11
	男	524	12	1	2	2	6	1	18	5	6	1	3	3	20	6	4	4	1	5	21	5	6
	女	465	15	3	2	2	4	4	15	2	4	3	3	3	13	3	-	5	4	1	30	6	5
玉順里	計	1,399	52	6	9	14	13	10	52	12	10	7	11	12	69	13	14	15	10	17	72	12	19
	男	709	26	3	5	6	6	6	25	6	2	4	6	7	42	9	8	8	5	12	40	5	10
	女	690	26	3	4	8	7	4	27	6	8	3	5	5	27	4	6	7	5	5	32	7	9
景福里	計	1,318	62	16	8	11	13	14	39	8	15	3	8	5	47	13	8	10	9	7	61	15	16
	男	650	38	10	4	9	6	9	25	4	9	2	6	4	26	7	7	4	5	3	29	5	9
	女	668	24	6	4	2	7	5	14	4	6	1	2	1	21	6	1	6	4	4	32	10	7
泰興里	計	1,524	63	7	11	16	18	11	113	26	19	32	16	20	119	31	29	21	24	14	74	19	13
	男	722	28	2	7	9	8	2	50	12	12	12	4	10	54	14	16	11	9	4	37	10	6
	女	802	35	5	4	7	10	9	63	14	7	20	12	10	65	17	13	10	15	10	37	9	7
長興里	計	348	14	-	4	2	3	5	19	1	9	3	1	5	23	7	5	3	5	3	22	8	3
	男	170	4	-	-	1	1	2	12	1	7	1	1	2	12	4	3	-	3	2	12	4	2
	女	178	10	-	4	1	2	3	7	-	2	2	-	3	11	3	2	3	2	1	10	4	1
龍山里	計	833	38	1	8	11	10	8	70	9	16	18	15	12	58	15	15	12	8	8	41	9	10
	男	419	23	1	4	6	6	6	38	7	11	11	3	6	28	8	9	4	3	4	20	4	6
	女	414	15	-	4	5	4	2	32	2	5	7	12	6	30	7	6	8	5	4	21	5	4
興化里	計	745	35	8	8	7	4	8	67	12	15	18	14	8	43	14	7	10	7	5	46	6	9
	男	384	19	4	5	3	2	5	35	9	8	8	6	4	25	7	4	6	4	4	27	4	7
	女	361	16	4	3	4	2	3	32	3	7	10	8	4	18	7	3	4	3	1	19	2	2
菜園里	計	1,176	41	5	12	8	6	10	120	16	28	27	25	24	68	15	11	10	16	16	58	9	10
	男	586	19	3	5	2	4	5	61	8	16	11	12	14	36	10	4	5	7	10	28	3	4

	女	590	22	2	7	6	2	5	59	8	12	16	13	10	32	5	7	5	9	6	30	6	6
街尾里	計	2,807	132	24	26	25	26	31	218	31	55	57	43	32	158	42	30	37	28	21	136	27	24
	男	1,393	67	13	12	12	13	17	123	19	28	33	28	15	86	22	10	23	18	13	72	10	17
頂番里	女	1,414	65	11	14	13	13	14	95	12	27	24	15	17	72	20	20	14	10	8	64	17	7
	計	4,739	237	34	45	49	54	55	230	39	63	46	43	39	248	46	49	55	41	57	329	51	71
頭崙里	男	2,407	118	12	21	24	28	33	125	20	30	29	27	19	125	26	19	28	21	31	169	24	40
	女	2,332	119	22	24	25	26	22	105	19	33	17	16	20	123	20	30	27	20	26	160	27	31
廖厝里	計	3,166	165	34	33	31	39	28	128	23	24	27	25	29	186	30	37	47	35	37	210	37	32
	男	1,617	81	20	14	15	18	14	71	15	13	13	14	16	97	16	19	23	19	20	122	20	21
溝墘里	女	1,549	84	14	19	16	21	14	57	8	11	14	11	13	89	14	18	24	16	17	88	17	11
	計	4,912	236	45	46	50	56	39	175	49	27	36	38	25	235	41	42	28	73	51	292	52	37
草中里	男	2,539	138	25	30	31	29	23	85	26	13	22	16	8	118	20	22	14	43	19	159	30	24
	女	2,373	98	20	16	19	27	16	90	23	14	14	22	17	117	21	20	14	30	32	133	22	13
頭南里	計	5,136	270	51	60	58	53	48	238	52	41	54	42	49	266	43	54	53	66	50	326	60	59
	男	2,613	138	25	28	25	31	29	128	25	26	26	25	26	151	21	30	29	40	31	159	30	31
山崙里	女	2,523	132	26	32	33	22	19	110	27	15	28	17	23	115	22	24	24	26	19	167	30	28
	計	3,790	155	30	30	32	29	34	156	31	32	33	24	36	185	38	35	35	44	33	204	34	40
海埔里	男	1,935	74	12	15	16	16	15	76	16	18	17	11	14	99	21	19	20	21	18	111	20	24
	女	1,855	81	18	15	16	13	19	80	15	14	16	13	22	86	17	16	15	23	15	93	14	16
詔安里	計	2,584	100	22	22	24	18	14	84	16	14	20	21	13	107	22	21	18	22	24	179	35	28
	男	1,320	55	14	12	14	8	7	47	8	9	11	11	8	51	12	12	7	9	11	82	12	18
洋厝里	女	1,264	45	8	10	10	10	7	37	8	5	9	10	5	56	10	9	11	13	13	97	23	10
	計	3,622	154	29	36	34	33	22	130	30	27	22	27	24	156	20	36	35	29	36	217	30	40
永安里	男	1,885	84	16	18	17	21	12	66	18	15	8	13	12	79	10	17	21	14	17	115	25	20
	女	1,737	70	13	18	17	12	10	64	12	12	14	14	12	77	10	19	14	15	19	102	5	20
街尾里	計	4,277	246	50	48	57	43	48	141	36	24	36	18	27	169	33	34	28	44	30	249	47	55
	男	2,170	133	29	24	29	24	27	71	19	10	16	7	19	89	18	18	15	26	12	125	27	26
詔安里	女	2,107	113	21	24	28	19	21	70	17	14	20	11	8	80	15	16	13	18	18	124	20	29
	計	2,447	124	31	25	23	24	21	81	24	11	14	21	11	96	23	17	10	18	28	156	26	25
洋厝里	男	1,291	73	15	17	15	15	11	41	11	3	7	15	5	46	10	11	6	6	13	91	12	17
	女	1,156	51	16	8	8	9	10	40	13	8	7	6	6	50	13	6	4	12	15	65	14	8
永安里	計	2,848	108	22	13	24	22	27	88	18	17	23	13	17	118	18	22	22	20	36	168	32	28
	男	1,480	64	12	8	15	12	17	44	6	11	14	5	8	60	9	10	12	10	19	88	14	13
街尾里	女	1,368	44	10	5	9	10	10	44	12	6	9	8	9	58	9	12	10	10	17	80	18	15
	計	5,456	247	39	42	53	57	56	247	56	52	51	43	45	287	46	53	67	48	73	369	65	70
詔安里	男	2,688	124	21	23	25	30	25	134	27	26	30	20	31	152	28	28	31	24	41	203	36	41
	女	2,768	123	18	19	28	27	31	113	29	26	21	23	14	135	18	25	36	24	32	166	29	29

9歳			20~24歳						25~29歳					30~34歳					35~39歳					
17歳	18歳	19歳	合計	20歳	21歳	22歳	23歳	24歳	合計	25歳	26歳	27歳	28歳	29歳	合計	30歳	31歳	32歳	33歳	34歳	合計	35歳	36歳	37歳
1,072	1,077	1,165	5,976	1,128	1,198	1,281	1,235	1,134	6,153	1,185	1,249	1,225	1,268	1,226	6,474	1,249	1,279	1,277	1,240	1,429	7,580	1,473	1,458	1,584
548	547	638	3,170	615	609	699	638	609	3,240	629	633	652	674	652	3,268	628	656	643	608	733	3,802	713	698	791
524	530	527	2,806	513	589	582	597	525	2,913	556	616	573	594	574	3,206	621	623	634	632	696	3,778	760	760	793
16	13	15	81	14	21	15	17	14	63	12	14	10	15	12	86	21	16	17	17	15	106	19	16	28
12	9	9	43	11	13	6	8	5	31	6	5	3	9	8	42	9	8	10	7	8	47	7	6	12
4	4	6	38	3	8	9	9	9	32	6	9	7	6	4	44	12	8	7	10	7	59	12	10	16
3	1	6	33	13	6	4	6	4	41	5	9	9	8	10	42	11	9	5	8	9	46	5	15	7
2	-	2	21	7	2	2	6	4	21	1	4	4	6	6	21	8	5	1	3	4	22	2	9	3
1	1	4	12	6	4	2	-	-	20	4	5	5	2	4	21	3	4	4	5	5	24	3	6	4
14	10	12	57	12	10	15	13	7	51	11	7	7	16	10	60	15	13	11	9	12	81	13	17	15
4	6	8	32	9	7	7	5	4	31	4	4	5	10	8	27	9	5	5	4	4	48	7	8	7
10	4	4	25	3	3	8	8	3	20	7	3	2	6	2	33	6	8	6	5	8	33	6	9	8
18	7	17	66	16	15	14	9	12	64	14	12	16	11	11	59	8	18	13	9	11	76	17	10	13
11	4	6	34	8	5	7	6	8	34	6	6	7	7	8	34	4	11	8	5	6	38	5	4	6
7	3	11	32	8	10	7	3	4	30	8	6	9	4	3	25	4	7	5	4	5	38	12	6	7
127	115	135	662	128	128	125	146	135	676	139	132	129	141	135	812	143	148	158	167	196	963	191	192	203
62	58	79	356	70	71	62	75	78	349	74	58	72	74	71	412	68	73	82	88	101	486	93	86	110
65	57	56	306	58	57	63	71	57	327	65	74	57	67	64	400	75	75	76	79	95	477	98	106	93
90	95	92	506	101	108	103	101	93	472	97	91	89	109	86	455	91	87	82	86	109	539	99	102	118
48	46	47	290	60	60	57	52	61	261	57	58	44	61	41	218	43	43	36	40	56	256	48	35	59
42	49	45	216	41	48	46	49	32	211	40	33	45	48	45	237	48	44	46	46	53	283	51	67	59
82	70	91	403	71	84	98	75	75	501	83	103	100	110	105	530	111	102	97	100	120	589	119	114	122
46	41	47	228	40	42	49	46	51	245	42	47	57	51	48	273	63	56	43	52	59	299	61	56	66
36	29	44	175	31	42	49	29	24	256	41	56	43	59	57	257	48	46	54	48	61	290	58	58	56
52	61	74	366	78	70	81	74	63	343	66	71	65	74	67	424	83	76	89	78	98	519	112	93	103
24	36	45	198	46	35	48	35	34	175	36	36	30	35	38	211	41	35	40	42	53	272	53	56	61
28	25	29	168	32	35	33	39	29	168	30	35	35	39	29	213	42	41	49	36	45	247	59	37	42
7	11	5	29	9	5	3	2	10	32	4	8	6	8	6	51	10	9	9	13	10	50	13	9	7
2	6	5	19	7	3	2	1	6	19	2	6	5	4	2	31	5	7	5	8	6	23	4	7	3
5	5	-	10	2	2	1	1	4	13	2	2	1	4	4	20	5	2	4	5	4	27	9	2	4
12	8	9	45	11	7	9	9	9	68	9	14	17	12	16	73	21	16	16	9	11	67	16	16	22
4	1	5	25	8	2	5	5	5	43	8	6	12	6	11	37	9	9	7	6	6	35	6	10	11
8	7	4	20	3	5	4	4	4	25	1	8	5	6	5	36	12	7	9	3	5	32	10	6	11
12	12	17	77	12	19	16	16	14	91	20	21	21	17	12	89	12	16	18	21	22	121	22	19	26
6	9	10	38	8	9	9	6	6	45	8	12	10	6	9	44	6	7	10	6	15	54	12	6	13
6	3	7	39	4	10	7	10	8	46	12	9	11	11	3	45	6	9	8	15	7	67	10	13	13
6	13	11	73	13	18	15	16	11	79	12	16	18	18	15	87	17	16	22	14	18	113	25	13	21
4	3	8	37	9	7	7	8	6	41	6	11	6	9	9	40	5	7	11	5	12	51	10	6	10
2	10	3	36	4	11	8	8	5	38	6	5	12	9	6	47	12	9	11	9	6	62	15	7	11
12	15	15	82	13	13	19	18	19	94	17	24	13	16	24	100	20	18	20	24	18	115	31	17	20
4	10	7	41	7	7	9	9	9	47	9	8	8	12	10	48	9	10	12	11	6	42	10	9	8
8	5	8	41	6	6	10	9	10	47	8	16	5	4	14	52	11	8	8	13	12	73	21	8	12
3	-	8	26	6	4	6	5	5	25	5	5	7	6	2	19	2	5	5	6	1	19	5	3	3
1	-	5	16	4	3	4	4	1	13	1	4	4	4	-	9	1	3	1	4	-	6	1	1	1
2	-	3	10	2	1	2	1	4	12	4	1	3	2	2	10	1	2	4	2	1	13	4	2	2
6	8	8	38	9	5	6	11	7	25	5	7	8	2	3	42	7	9	6	7	13	61	15	11	14
2	4	4	21	4	4	5	5	3	9	3	2	2	2	-	20	4	3	3	3	7	29	6	3	7
4	4	4	17	5	1	1	6	4	16	2	5	6	-	3	22	3	6	3	4	6	32	9	8	7
10	11	10	42	9	12	9	7	5	44	7	5	13	9	10	43	14	7	5	6	11	58	9	16	16
4	7	5	22	4	8	5	3	2	27	4	5	7	8	3	24	10	4	2	2	6	23	3	5	6
6	4	5	20	5	4	4	4	3	17	3	-	6	1	7	19	4	3	3	4	5	35	6	11	10
11	13	15	73	16	13	15	14	15	81	14	18	14	17	18	65	9	15	11	14	16	103	19	11	24
6	6	9	35	4	6	10	7	8	48	5	12	9	8	14	31	4	7	6	5	9	53	12	5	12

5	7	6	38	12	7	5	7	7	33	9	6	5	9	4	34	5	8	5	9	7	50	7	6	12
27	33	25	198	34	34	55	44	31	212	44	42	36	48	42	167	36	25	36	39	31	224	37	44	50
14	18	13	107	15	18	30	28	16	113	25	19	22	21	26	87	22	13	21	20	11	101	13	19	23
13	15	12	91	19	16	25	16	15	99	19	23	14	27	16	80	14	12	15	19	20	123	24	25	27
73	66	68	325	59	72	63	70	61	321	69	57	63	60	72	329	61	73	74	57	64	444	89	91	95
40	30	35	159	30	32	31	35	31	169	34	26	41	26	42	161	26	40	42	20	33	237	45	45	46
33	36	33	166	29	40	32	35	30	152	35	31	22	34	30	168	35	33	32	37	31	207	44	46	49
52	56	33	246	44	50	54	57	41	248	40	40	45	58	65	218	45	45	41	43	44	288	55	42	62
32	33	16	127	25	22	29	26	25	113	14	19	25	27	28	109	27	26	16	20	20	137	26	14	29
20	23	17	119	19	28	25	31	16	135	26	21	20	31	37	109	18	19	25	23	24	151	29	28	33
68	63	72	405	70	83	91	80	81	421	92	91	83	81	74	419	82	90	94	66	87	409	70	75	90
40	31	34	211	35	41	49	46	40	228	53	56	40	39	40	224	42	50	53	39	40	211	30	36	50
28	32	38	194	35	42	42	34	41	193	39	35	43	42	34	195	40	40	41	27	47	198	40	39	40
64	66	77	377	63	75	96	72	71	374	74	79	72	80	69	431	71	90	84	82	104	473	100	93	89
28	28	42	204	32	37	57	39	39	192	40	39	39	39	35	221	34	48	47	40	52	244	51	46	44
36	38	35	173	31	38	39	33	32	182	34	40	33	41	34	210	37	42	37	42	52	229	49	47	45
51	41	38	269	45	61	51	54	58	280	47	64	62	60	47	280	59	53	46	53	69	320	67	58	72
24	25	18	141	25	33	29	25	29	150	25	33	29	35	28	138	29	32	20	22	35	161	37	27	35
27	16	20	128	20	28	22	29	29	130	22	31	33	25	19	142	30	21	26	31	34	159	30	31	37
24	45	47	211	46	30	47	51	37	206	51	37	39	40	39	187	41	46	39	32	29	221	46	46	51
11	16	25	112	24	14	26	31	17	110	31	20	18	23	18	91	19	20	20	15	17	109	21	25	22
13	29	22	99	22	16	21	20	20	96	20	17	21	17	21	96	22	26	19	17	12	112	25	21	29
34	58	55	277	51	60	64	50	52	247	58	46	55	44	44	265	42	54	55	57	57	241	36	37	45
13	27	30	140	26	26	40	25	23	132	32	21	30	25	24	135	25	26	26	28	30	123	21	20	15
21	31	25	137	25	34	24	25	29	115	26	25	25	19	20	130	17	28	29	29	27	118	15	17	30
49	48	50	291	50	53	66	64	58	306	48	74	62	53	69	368	64	67	65	82	90	408	77	88	88
21	26	25	141	28	23	36	28	26	168	26	34	36	34	38	186	35	31	33	39	48	222	42	46	49
28	22	25	150	22	30	30	36	32	138	22	40	26	19	31	182	29	36	32	43	42	186	35	42	39
34	37	34	166	36	33	31	29	37	175	23	33	36	41	42	204	45	36	44	32	47	228	40	53	45
16	20	26	82	18	20	17	10	17	96	12	13	18	28	25	110	22	16	24	17	31	123	23	31	18
18	17	8	84	18	13	14	19	20	79	11	20	18	13	17	94	23	20	20	15	16	105	17	22	27
35	36	37	195	36	38	42	43	36	212	38	40	45	48	41	197	39	49	37	38	34	236	49	54	43
21	20	20	107	18	22	27	25	15	119	24	29	22	25	19	100	15	24	22	21	18	123	28	25	25
14	16	17	88	18	16	15	18	21	93	14	11	23	23	22	97	24	25	15	17	16	113	21	29	18
80	65	89	357	63	71	68	82	73	401	81	89	85	66	80	372	69	71	78	71	83	462	77	103	92
46	27	53	183	33	37	34	39	40	211	41	40	47	40	43	184	34	37	37	36	40	227	36	52	40
34	38	36	174	30	34	34	43	33	190	40	49	38	26	37	188	35	34	41	35	43	235	41	51	52

		40~44歳						45~49歳						50~54歳						55~59歳					
38歳	39歳	合計	40歳	41歳	42歳	43歳	44歳	合計	45歳	46歳	47歳	48歳	49歳	合計	50歳	51歳	52歳	53歳	54歳	合計	55歳	56歳	57歳	58歳	59歳
1,555	1,510	6,927	1,474	1,494	1,428	1,330	1,201	5,867	1,167	1,153	1,180	1,190	1,177	5,930	1,175	1,172	1,193	1,217	1,173	6,071	1,210	1,231	1,229	1,229	1,172
822	778	3,518	761	777	691	667	622	3,003	590	581	590	619	623	3,002	592	599	592	616	603	3,138	635	661	633	622	587
733	732	3,409	713	717	737	663	579	2,864	577	572	590	571	554	2,928	583	573	601	601	570	2,933	575	570	596	607	585
23	20	108	19	27	27	18	17	122	29	13	28	22	30	90	14	20	15	26	15	88	18	11	18	20	21
14	8	56	9	16	13	9	9	66	14	7	14	15	16	53	9	16	9	9	10	43	9	4	10	8	12
9	12	52	10	11	14	9	8	56	15	6	14	7	14	37	5	4	6	17	5	45	9	7	8	12	9
13	6	38	7	9	6	7	9	25	4	2	4	7	8	32	4	9	5	8	6	53	6	8	15	8	16
6	2	13	2	3	2	3	3	13	2	2	2	4	3	15	3	3	3	3	3	30	5	6	7	4	8
7	4	25	5	6	4	4	6	12	2	-	2	3	5	17	1	6	2	5	3	23	1	2	8	4	8
19	17	64	12	10	13	10	19	74	17	12	14	15	16	70	15	14	19	11	11	68	15	14	17	11	11
12	14	29	4	5	7	2	11	37	9	5	7	6	10	39	8	9	12	7	3	38	9	7	10	5	7
7	3	35	8	5	6	8	8	37	8	7	7	9	6	31	7	5	7	4	8	30	6	7	7	6	4
17	19	75	15	15	14	14	17	108	25	17	19	23	24	77	9	23	12	20	13	70	12	16	15	13	14
11	12	34	7	6	4	7	10	57	16	7	10	11	13	44	6	13	7	10	8	39	5	8	9	10	7
6	7	41	8	9	10	7	7	51	9	10	9	12	11	33	3	10	5	10	5	31	7	8	6	3	7
194	183	863	192	172	177	187	135	633	130	141	129	122	111	606	123	106	117	122	138	624	119	139	126	115	125
105	92	436	88	90	81	102	75	330	66	66	64	65	69	269	53	49	46	58	63	308	62	67	59	56	64
89	91	427	104	82	96	85	60	303	64	75	65	57	42	337	70	57	71	64	75	316	57	72	67	59	61
118	102	566	111	115	113	122	105	497	97	110	96	95	99	457	91	90	105	84	87	446	94	98	92	87	75
53	61	280	64	62	46	53	55	246	53	54	51	49	39	243	52	44	63	40	44	237	50	50	53	45	39
65	41	286	47	53	67	69	50	251	44	56	45	46	60	214	39	46	42	44	43	209	44	48	39	42	36
114	120	501	98	109	111	112	71	409	78	72	82	88	89	428	69	87	97	88	87	471	90	84	111	115	71
56	60	248	49	49	49	59	42	200	34	39	38	50	39	209	35	44	45	48	37	229	50	41	47	54	37
58	60	253	49	60	62	53	29	209	44	33	44	38	50	219	34	43	52	40	50	242	40	43	64	61	34
96	115	460	109	104	85	79	83	367	88	63	81	69	66	321	61	61	69	67	63	365	66	57	81	82	79
52	50	229	56	48	38	48	39	180	45	29	41	31	34	152	34	26	27	28	37	169	32	21	45	34	37
44	65	231	53	56	47	31	44	187	43	34	40	38	32	169	27	35	42	39	26	196	34	36	36	48	42
10	11	49	16	11	4	5	13	45	6	11	9	9	10	37	10	7	9	6	5	57	9	10	14	5	19
4	5	31	11	7	3	4	6	26	5	4	6	4	7	17	5	2	4	2	4	34	7	8	10	2	7
6	6	18	5	4	1	1	7	19	1	7	3	5	3	20	5	5	5	4	1	23	2	2	4	3	12
7	6	58	13	11	9	14	11	60	14	13	10	14	9	70	14	16	13	18	9	86	14	20	13	22	17
6	2	32	5	6	6	10	5	27	6	6	4	6	5	34	6	7	9	8	4	47	9	13	8	10	7
1	4	26	8	5	3	4	6	33	8	7	6	8	4	36	8	9	4	10	5	39	5	7	5	12	10
28	26	110	28	22	20	26	14	78	9	22	13	12	22	87	20	10	19	17	21	98	17	22	17	23	19
10	13	60	16	11	13	14	6	47	6	14	6	9	12	46	10	8	7	7	14	55	7	13	11	14	10
18	13	50	12	11	7	12	8	31	3	8	7	3	10	41	10	2	12	10	7	43	10	9	6	9	9
29	25	108	9	21	37	19	22	108	23	23	16	24	22	84	25	14	17	13	15	95	22	16	18	18	21
15	10	54	5	10	20	8	11	55	8	12	9	12	14	39	12	7	6	7	7	46	11	8	11	8	8
14	15	54	4	11	17	11	11	53	15	11	7	12	8	45	13	7	11	6	8	49	11	8	7	10	13
25	22	105	20	27	22	17	19	76	22	12	18	13	11	96	17	20	23	22	14	104	20	28	16	23	17
9	6	61	11	19	9	13	9	38	12	6	9	6	5	48	9	10	11	9	9	53	10	17	7	11	8
16	16	44	9	8	13	4	10	38	10	6	9	7	6	48	8	10	12	13	5	51	10	11	9	12	9
4	4	24	2	6	9	5	2	17	-	6	5	4	2	20	7	5	4	1	3	21	5	3	4	8	1
2	1	15	2	3	5	4	1	6	-	3	2	1	-	6	1	1	1	1	2	11	2	2	2	5	-
2	3	9	-	3	4	1	1	11	-	3	3	3	2	14	6	4	3	-	1	10	3	1	2	3	1
9	12	69	14	12	17	12	14	52	7	11	12	12	10	56	17	15	4	12	8	46	11	8	6	12	9
7	6	36	10	6	10	4	6	26	4	6	5	6	5	31	8	10	3	7	3	28	6	6	5	7	4
2	6	33	4	6	7	8	8	26	3	5	7	6	5	25	9	5	1	5	5	18	5	2	1	5	5
10	7	43	14	10	3	8	8	47	6	7	9	13	12	52	5	11	10	14	12	41	10	9	7	5	10
6	3	26	7	8	1	5	5	24	3	3	4	6	8	26	2	5	3	7	9	21	5	4	3	3	6
4	4	17	7	2	2	3	3	23	3	4	5	7	4	26	3	6	7	7	3	20	5	5	4	2	4
27	22	84	22	18	15	17	12	61	11	11	15	12	12	77	13	21	11	17	15	69	17	20	11	12	9
15	9	38	11	8	8	6	5	26	3	6	4	5	8	41	7	10	6	12	6	34	7	10	6	4	7

12	13	46	11	10	7	11	7	35	8	5	11	7	4	36	6	11	5	5	9	35	10	10	5	8	2
45	48	193	38	39	36	36	44	187	43	37	42	45	20	213	42	38	32	48	53	208	33	48	38	39	50
24	22	95	18	18	23	14	22	87	21	16	19	21	10	99	20	19	16	19	25	106	15	23	23	19	26
21	26	98	20	21	13	22	22	100	22	21	23	24	10	114	22	19	16	29	28	102	18	25	15	20	24
96	73	435	86	94	95	66	94	344	62	79	68	72	63	305	63	52	51	62	77	330	69	64	69	63	65
53	48	217	37	46	47	35	52	185	31	48	36	35	35	166	35	30	24	35	42	172	42	34	32	33	31
43	25	218	49	48	48	31	42	159	31	31	32	37	28	139	28	22	27	27	35	158	27	30	37	30	34
65	64	248	51	54	59	44	40	220	41	48	45	49	37	219	51	58	35	39	36	207	42	47	36	38	44
31	37	136	28	31	35	22	20	124	24	20	27	31	22	119	25	32	23	21	18	108	22	22	19	24	21
34	27	112	23	23	24	22	20	96	17	28	18	18	15	100	26	26	12	18	18	99	20	25	17	14	23
87	87	366	80	74	70	68	74	342	57	74	62	73	76	362	75	73	73	81	60	353	83	65	70	70	65
44	51	199	52	40	40	34	33	176	28	39	28	40	41	182	39	41	32	40	30	184	37	40	33	41	33
43	36	167	28	34	30	34	41	166	29	35	34	33	35	180	36	32	41	41	30	169	46	25	37	29	32
100	91	438	101	101	104	71	61	305	66	49	58	77	55	321	64	57	70	66	64	350	75	66	63	77	69
58	45	239	57	61	50	33	38	159	27	28	32	41	31	159	30	29	37	28	35	167	37	35	26	37	32
42	46	199	44	40	54	38	23	146	39	21	26	36	24	162	34	28	33	38	29	183	38	31	37	40	37
63	60	256	61	54	47	53	41	238	47	49	44	39	59	284	45	51	67	62	59	291	64	55	63	58	51
34	28	128	30	32	20	28	18	131	26	22	25	21	37	151	24	27	31	37	32	159	34	36	34	28	27
29	32	128	31	22	27	25	23	107	21	27	19	18	22	133	21	24	36	25	27	132	30	19	29	30	24
38	40	202	32	51	47	40	32	157	29	19	31	38	40	198	38	42	35	40	43	198	46	41	46	36	29
22	19	98	18	26	19	19	16	86	14	14	14	20	24	103	20	18	19	23	23	109	26	21	26	21	15
16	21	104	14	25	28	21	16	71	15	5	17	18	16	95	18	24	16	17	20	89	20	20	20	15	14
62	61	294	65	61	63	52	53	277	61	58	56	50	52	270	53	51	65	51	50	248	41	60	44	53	50
34	33	147	33	36	27	22	29	144	30	37	29	24	24	165	32	33	38	32	30	138	22	32	26	27	31
28	28	147	32	25	36	30	24	133	31	21	27	26	28	105	21	18	27	19	20	110	19	28	18	26	19
81	74	342	93	66	59	68	56	272	63	43	61	42	63	302	60	57	65	75	45	302	47	57	56	72	70
48	37	162	50	25	29	35	23	146	40	20	31	24	31	145	25	26	30	41	23	157	22	38	29	34	34
33	37	180	43	41	30	33	33	126	23	23	30	18	32	157	35	31	35	34	22	145	25	19	27	38	36
37	53	224	45	63	35	41	40	166	31	38	34	32	31	157	33	38	20	31	35	162	31	34	32	34	31
21	30	122	19	40	20	19	24	88	17	16	19	20	16	80	17	17	13	15	18	87	15	23	17	16	16
16	23	102	26	23	15	22	16	78	14	22	15	12	15	77	16	21	7	16	17	75	16	11	15	18	15
45	45	207	40	38	50	45	34	194	35	35	32	40	52	219	47	47	39	44	42	242	56	53	49	37	47
22	23	106	23	18	28	19	18	98	18	16	16	20	28	115	26	23	18	24	24	138	34	30	32	19	23
23	22	101	17	20	22	26	16	96	17	19	16	20	24	104	21	24	21	20	18	104	22	23	17	18	24
93	97	397	81	100	81	74	61	386	66	78	87	79	76	420	90	79	92	72	87	378	78	78	82	73	67
48	51	191	39	47	38	36	31	175	28	36	38	36	37	206	39	40	49	38	40	191	43	42	33	43	30
45	46	206	42	53	43	38	30	211	38	42	49	43	39	214	51	39	43	34	47	187	35	36	49	30	37

60～64歳						65～69歳						70～74歳						75～79歳							
合計	60歳	61歳	62歳	63歳	64歳	合計	65歳	66歳	67歳	68歳	69歳	合計	70歳	71歳	72歳	73歳	74歳	合計	75歳	76歳	77歳	78歳	79歳	合計	80歳
5,348	1,127	1,115	913	1,129	1,064	4,327	968	878	911	835	735	2,550	665	574	552	372	387	2,159	458	411	437	409	444	1,849	453
2,710	576	578	437	587	532	2,129	469	444	472	385	359	1,227	302	285	262	189	189	972	215	183	213	174	187	777	183
2,638	551	537	476	542	532	2,198	499	434	439	450	376	1,323	363	289	290	183	198	1,187	243	228	224	235	257	1,072	270
94	18	17	14	22	23	79	14	18	16	19	12	62	11	14	20	8	9	46	10	9	11	10	6	38	14
51	10	11	6	11	13	44	4	12	9	12	7	24	3	5	9	3	4	23	4	5	7	5	2	19	7
43	8	6	8	11	10	35	10	6	7	7	5	38	8	9	11	5	5	23	6	4	4	5	4	19	7
49	11	6	10	14	8	52	12	11	10	10	9	21	7	3	5	4	2	18	4	2	2	5	5	21	4
24	3	1	6	10	4	31	7	6	7	6	5	12	4	2	4	2	-	12	4	1	1	2	4	8	2
25	8	5	4	4	4	21	5	5	3	4	4	9	3	1	1	2	2	6	-	1	1	3	1	13	2
71	11	13	12	17	18	74	15	12	12	14	21	32	9	7	9	3	4	42	9	7	11	1	14	47	11
41	8	8	6	9	10	39	10	5	10	5	9	13	3	5	4	-	1	19	3	3	6	-	7	19	4
30	3	5	6	8	8	35	5	7	2	9	12	19	6	2	5	3	3	23	6	4	5	1	7	28	7
79	20	20	8	16	15	74	17	16	17	17	7	38	12	9	7	2	8	52	11	15	8	11	7	40	6
38	7	12	3	7	9	41	11	7	14	5	4	20	7	5	4	1	3	23	7	4	4	5	3	17	1
41	13	8	5	9	6	33	6	9	3	12	3	18	5	4	3	1	5	29	4	11	4	6	4	23	5
549	127	111	104	104	103	431	91	92	95	84	69	234	58	50	54	34	38	179	31	39	44	32	33	146	30
267	69	49	46	52	51	207	48	44	46	35	34	117	23	24	26	24	20	76	17	18	17	11	13	66	11
282	58	62	58	52	52	224	43	48	49	49	35	117	35	26	28	10	18	103	14	21	27	21	20	80	19
337	70	64	60	65	78	262	54	51	62	47	48	152	34	41	38	18	21	132	29	24	28	28	23	109	27
163	40	26	32	31	34	133	21	26	37	18	31	73	13	20	18	12	10	60	15	10	11	11	13	39	8
174	30	38	28	34	44	129	33	25	25	29	17	79	21	21	20	6	11	72	14	14	17	17	10	70	19
359	74	73	74	82	56	268	70	62	45	45	46	144	43	36	21	22	22	118	29	21	23	21	24	63	18
161	30	38	33	33	27	131	35	29	23	25	19	66	19	19	12	8	8	50	15	6	11	8	10	21	8
198	44	35	41	49	29	137	35	33	22	20	27	78	24	17	9	14	14	68	14	15	12	13	14	42	10
348	71	71	57	84	65	287	61	55	56	63	52	141	41	32	31	13	24	103	17	23	22	21	20	100	26
177	29	40	24	47	37	140	29	20	34	30	27	64	20	13	9	9	13	44	8	12	8	9	7	34	10
171	42	31	33	37	28	147	32	35	22	33	25	77	21	19	22	4	11	59	9	11	14	12	13	66	16
43	10	5	8	9	11	48	11	6	12	11	8	25	8	2	6	5	4	26	9	4	1	7	5	22	7
24	7	3	3	5	6	25	8	3	5	6	3	15	6	1	3	1	4	11	4	-	1	2	4	9	4
19	3	2	5	4	5	23	3	3	7	5	5	10	2	1	3	4	-	15	5	4	-	5	1	13	3
91	29	15	8	16	23	74	15	11	20	18	10	42	17	7	6	7	5	42	5	9	8	7	13	42	10
54	16	7	6	12	13	37	6	8	10	8	5	26	9	6	3	4	4	19	2	3	4	6	4	21	5
37	13	8	2	4	10	37	9	3	10	10	5	16	8	1	3	3	1	23	3	6	4	1	9	21	5
104	22	18	15	24	25	103	27	18	23	20	15	54	12	19	11	7	5	47	10	9	9	11	8	44	11
48	7	10	9	13	9	54	17	12	10	11	4	27	5	10	7	3	2	22	6	5	4	3	4	21	4
56	15	8	6	11	16	49	10	6	13	9	11	27	7	9	4	4	3	25	4	4	5	8	4	23	7
108	28	23	18	17	22	81	20	14	17	14	16	49	13	13	10	6	7	42	7	9	8	8	10	35	8
58	14	14	11	9	10	37	12	9	6	6	4	29	8	7	5	3	6	15	4	2	4	1	4	16	5
50	14	9	7	8	12	44	8	5	11	8	12	20	5	6	5	3	1	27	3	7	4	7	6	19	3
96	15	19	22	13	27	96	22	25	11	14	24	60	9	15	18	12	6	44	8	11	7	3	15	56	12
47	9	8	13	6	11	45	7	14	6	9	9	29	5	6	8	7	3	17	4	5	2	1	5	26	4
49	6	11	9	7	16	51	15	11	5	5	15	31	4	9	10	5	3	27	4	6	5	2	10	30	8
29	7	10	5	2	5	17	4	5	2	4	2	12	1	4	2	5	-	9	5	-	-	3	1	17	4
15	4	4	3	2	2	9	2	3	-	2	2	7	-	2	1	4	-	3	2	-	-	1	-	9	-
14	3	6	2	-	3	8	2	2	2	2	-	5	1	2	1	1	-	6	3	-	-	2	1	8	4
57	10	14	12	11	10	49	8	11	11	12	7	38	7	8	9	7	7	30	7	6	6	3	8	37	8
30	5	6	5	7	7	26	3	5	9	8	1	19	1	6	3	5	4	13	3	1	4	2	3	14	1
27	5	8	7	4	3	23	5	6	2	4	6	19	6	2	6	2	3	17	4	5	2	1	5	23	7
48	10	12	5	16	5	53	10	10	11	6	16	20	3	6	5	4	2	19	6	1	7	2	3	20	4
27	3	7	5	11	1	29	4	7	5	2	11	8	2	1	2	2	1	7	2	1	4	-	-	8	3
21	7	5	-	5	4	24	6	3	6	4	5	12	1	5	3	2	1	12	4	-	3	2	3	12	1
64	13	9	12	14	16	70	23	15	12	13	7	43	13	6	12	7	5	42	8	8	8	11	7	36	8
36	4	7	8	7	10	38	11	8	7	6	6	17	5	2	4	5	1	23	4	3	4	8	4	17	3

28	9	2	4	7	6	32	12	7	5	7	1	26	8	4	8	2	4	19	4	5	4	3	3	19	5
155	29	29	30	36	31	141	35	33	30	28	15	88	30	17	14	12	15	76	16	15	11	15	19	63	20
74	16	16	11	15	16	66	17	13	16	16	4	44	19	9	3	3	10	35	6	6	5	7	11	20	5
81	13	13	19	21	15	75	18	20	14	12	11	44	11	8	11	9	5	41	10	9	6	8	8	43	15
277	53	68	45	60	51	190	38	37	50	32	33	121	51	20	23	16	11	125	33	19	26	22	25	92	25
146	30	30	19	36	31	93	18	18	26	15	16	52	20	8	9	9	6	52	12	10	12	7	11	41	13
131	23	38	26	24	20	97	20	19	24	17	17	69	31	12	14	7	5	73	21	9	14	15	14	51	12
175	28	38	31	41	37	148	33	27	31	30	27	83	21	21	19	9	13	69	19	13	14	13	10	53	15
87	16	19	11	21	20	71	17	11	16	15	12	36	11	9	9	3	4	35	9	6	8	8	4	23	5
88	12	19	20	20	17	77	16	16	15	15	15	47	10	12	10	6	9	34	10	7	6	5	6	30	10
296	71	53	45	71	56	226	61	36	47	47	35	126	31	28	28	19	20	102	28	17	18	22	17	80	17
150	38	32	21	31	28	110	30	14	23	23	20	64	13	13	18	10	10	40	11	8	9	8	4	36	8
146	33	21	24	40	28	116	31	22	24	24	15	62	18	15	10	9	10	62	17	9	9	14	13	44	9
337	80	57	59	65	76	266	67	57	55	45	42	146	27	38	36	21	24	100	19	20	19	16	26	70	22
158	34	31	28	31	34	127	30	31	28	19	19	69	12	22	14	9	12	49	10	10	10	5	14	28	7
179	46	26	31	34	42	139	37	26	27	26	23	77	15	16	22	12	12	51	9	10	9	11	12	42	15
257	51	56	47	50	53	184	42	35	45	33	29	123	30	22	30	23	18	110	18	27	27	20	18	113	28
134	31	32	23	28	20	98	21	20	24	17	16	56	13	11	13	12	7	48	6	14	16	7	5	45	10
123	20	24	24	22	33	86	21	15	21	16	13	67	17	11	17	11	11	62	12	13	11	13	13	68	18
160	35	40	26	28	31	118	30	28	24	21	15	85	19	22	19	10	15	60	11	11	14	15	9	60	15
100	25	26	11	17	21	51	15	12	9	8	7	39	9	10	11	4	5	29	6	5	8	7	3	25	7
60	10	14	15	11	10	67	15	16	15	13	8	46	10	12	8	6	10	31	5	6	6	8	6	35	8
229	45	58	28	48	50	189	29	36	50	42	32	128	31	33	26	22	16	121	24	29	26	18	24	99	23
120	25	32	16	26	21	91	16	18	27	16	14	65	9	22	13	11	10	62	14	15	17	7	9	48	14
109	20	26	12	22	29	98	13	18	23	26	18	63	22	11	13	11	6	59	10	14	9	11	15	51	9
300	69	71	52	59	49	197	27	51	42	36	41	128	45	24	28	19	12	98	22	15	26	16	19	90	21
146	35	38	19	32	22	95	16	28	18	13	20	70	23	11	13	13	10	46	8	9	13	9	7	44	9
154	34	33	33	27	27	102	11	23	24	23	21	58	22	13	15	6	2	52	14	6	13	7	12	46	12
145	27	33	24	31	30	146	36	30	33	29	18	74	17	12	16	10	19	49	8	4	11	13	13	49	10
77	17	16	14	13	17	69	9	17	17	15	11	46	11	9	11	6	9	25	5	3	5	5	7	19	5
68	10	17	10	18	13	77	27	13	16	14	7	28	6	3	5	4	10	24	3	1	6	8	6	30	5
194	32	43	35	52	32	133	42	24	20	23	24	97	24	23	14	17	19	85	23	15	13	15	19	87	23
108	14	25	20	30	19	68	16	17	12	12	11	39	7	10	9	8	5	40	11	6	5	8	10	37	8
86	18	18	15	22	13	65	26	7	8	11	13	58	17	13	5	9	14	45	12	9	8	7	9	50	15
297	61	69	47	62	58	271	54	52	52	58	55	184	41	42	35	30	36	173	32	29	29	40	43	120	26
149	30	30	25	35	29	124	29	27	18	22	28	81	22	17	17	8	17	74	13	12	13	21	15	47	12
148	31	39	22	27	29	147	25	25	34	36	27	103	19	25	18	22	19	99	19	17	16	19	28	73	14

4	4	5	1	9	2	2	4	1	-	7	2	2	3	-	-	-	-	-	-	-		
12	12	10	9	28	7	6	3	6	6	7	1	1	1	2	2	3	-	-	1	2	-	-
4	6	3	2	9	2	3	2	1	1	2	-	-	1	-	1	-	-	-	-	-	-	
8	6	7	7	19	5	3	1	5	5	5	1	1	-	2	1	3	-	-	1	2	-	-
15	17	14	21	49	17	8	9	10	5	7	3	-	2	2	-	1	1	-	-	-	-	
8	9	5	6	17	5	5	3	2	2	3	1	-	1	1	-	-	-	-	-	-	-	
7	8	9	15	32	12	3	6	8	3	4	2	-	1	1	-	1	1	-	-	-	-	
10	14	8	6	33	9	4	7	9	4	20	10	6	2	2	-	2	-	-	2	-	-	
5	7	4	2	12	2	1	3	6	-	7	5	1	-	1	-	2	-	-	2	-	-	
5	7	4	4	21	7	3	4	3	4	13	5	5	2	1	-	-	-	-	-	-	-	
18	20	16	9	46	17	13	8	7	1	19	7	3	2	2	5	2	1	1	-	-	-	
10	7	6	5	17	5	5	3	4	-	6	1	1	-	1	3	1	-	1	-	-	-	
8	13	10	4	29	12	8	5	3	1	13	6	2	2	1	2	1	1	-	-	-	-	
10	12	15	11	28	3	5	7	7	6	15	2	5	2	3	3	3	1	1	-	1	-	2
5	7	5	4	15	1	4	4	3	3	4	1	2	-	-	1	-	-	-	-	-	2	
5	5	10	7	13	2	1	3	4	3	11	1	3	2	3	2	3	1	1	-	1	-	-
26	19	20	20	55	15	18	6	11	5	25	4	6	4	6	5	4	2	1	1	-	-	1
11	9	11	4	22	7	7	3	3	2	11	2	3	1	3	2	2	1	1	-	-	-	-
15	10	9	16	33	8	11	3	8	3	14	2	3	3	3	3	2	1	-	1	-	-	1
9	11	15	10	34	9	11	9	2	3	12	2	5	4	1	-	5	2	-	1	1	1	-
2	5	6	5	17	6	4	6	1	-	5	1	2	2	-	-	1	1	-	-	-	-	-
7	6	9	5	17	3	7	3	1	3	7	1	3	2	1	-	4	1	-	1	1	1	-
20	21	14	21	47	10	15	8	7	7	25	3	6	4	5	7	5	1	4	-	-	-	3
7	13	5	9	22	4	10	1	1	6	7	-	3	1	2	1	1	-	1	-	-	-	1
13	8	9	12	25	6	5	7	6	1	18	3	3	3	3	6	4	1	3	-	-	-	2
16	25	15	13	40	9	10	8	9	4	23	9	7	5	-	2	5	2	-	1	-	2	-
9	10	9	7	15	3	4	3	3	2	8	3	4	1	-	-	1	-	-	-	-	1	-
7	15	6	6	25	6	6	5	6	2	15	6	3	4	-	2	4	2	-	1	-	1	-
10	12	6	11	36	10	11	8	4	3	7	2	1	3	-	1	1	1	-	-	-	-	1
3	5	2	4	15	3	7	1	2	2	1	-	-	1	-	-	-	-	-	-	-	-	-
7	7	4	7	21	7	4	7	2	1	6	2	1	2	-	1	1	1	-	-	-	-	1
11	23	16	14	52	15	13	8	9	7	14	8	3	1	2	-	2	-	-	1	1	-	-
4	10	9	6	21	6	4	5	2	4	4	3	-	-	1	-	1	-	-	-	1	-	-
7	13	7	8	31	9	9	3	7	3	10	5	3	1	1	-	1	-	-	1	-	-	-
22	27	27	18	65	17	15	12	10	11	18	9	4	2	2	1	5	2	1	1	-	1	-
10	10	9	6	26	6	6	6	4	4	4	4	-	-	-	-	2	1	-	1	-	-	-
12	17	18	12	39	11	9	6	6	7	14	5	4	2	2	1	3	1	1	-	-	1	-

02-01 現住人口數年齡分配按單齡組 Resident Population by Single Year of Age

中華民國一零八年底 End of 2019

單位：人 Unit: Persons

年底別 End of Year	性別 Sex	總計 Grand Total	0歲 Years	1歲 Years	2歲 Years	3歲 Years	4歲 Years	5歲 Years	6歲 Years	7歲 Years	8歲 Years	9歲 Years	10歲 Years	11歲 Years	12歲 Years	13歲 Years
一百零八年一月 2019/01	計 T.	86,819	832	901	879	821	870	751	1,073	910	675	839	871	884	894	932
	男 M.	44,110	433	484	453	439	462	388	553	453	352	450	474	453	476	466
	女 F.	42,709	399	417	426	382	408	363	520	457	323	389	397	431	418	466
一百零八年二月 2019/02	計 T.	86,842	836	881	873	853	852	787	1,036	939	683	823	880	862	900	928
	男 M.	44,123	437	464	448	464	450	411	540	464	351	439	483	442	474	466
	女 F.	42,719	399	417	425	389	402	376	496	475	332	384	397	420	426	462
一百零八年三月 2019/03	計 T.	86,879	821	881	889	865	854	808	1,023	932	702	804	893	859	891	941
	男 M.	44,129	440	459	454	476	450	421	538	466	360	423	487	439	465	476
	女 F.	42,750	381	422	435	389	404	387	485	466	342	381	406	420	426	465
一百零八年四月 2019/04	計 T.	86,866	815	870	888	875	865	797	1,026	931	701	798	889	844	899	930
	男 M.	44,104	439	438	465	478	462	403	548	462	360	420	482	442	462	474
	女 F.	42,762	376	432	423	397	403	394	478	469	341	378	407	402	437	456
一百零八年五月 2019/05	計 T.	86,860	803	879	877	884	883	798	1,020	928	723	786	886	844	873	943
	男 M.	44,133	436	452	450	486	486	395	548	459	370	415	479	441	453	481
	女 F.	42,727	367	427	427	398	397	403	472	469	353	371	407	403	420	462
一百零八年六月 2019/06	計 T.	86,892	798	856	890	884	878	817	1,001	957	723	776	894	863	854	945
	男 M.	44,125	424	447	458	484	479	408	536	476	376	403	481	462	430	494
	女 F.	42,767	374	409	432	400	399	409	465	481	347	373	413	401	424	451
一百零八年七月 2019/07	計 T.	86,908	792	839	888	884	876	820	987	950	782	757	878	879	844	951
	男 M.	44,112	413	444	461	483	472	420	519	468	409	388	477	469	426	495
	女 F.	42,796	379	395	427	401	404	400	468	482	373	369	401	410	418	456
一百零八年八月 2019/08	計 T.	86,891	765	850	879	899	837	875	954	960	793	747	886	870	860	933
	男 M.	44,096	394	465	450	493	446	445	510	472	417	381	483	458	441	482
	女 F.	42,795	371	385	429	406	391	430	444	488	376	366	403	412	419	451
一百零八年九月 2019/09	計 T.	86,878	756	851	882	904	838	879	912	988	817	721	881	877	858	916
	男 M.	44,076	397	457	462	483	440	456	482	496	426	376	469	465	443	469
	女 F.	42,802	359	394	420	421	398	423	430	492	391	345	412	412	415	447
一百零八年十月 2019/10	計 T.	—	—	—	—	—	—	—	—	—	—	—	—	—	—	—
	男 M.	—	—	—	—	—	—	—	—	—	—	—	—	—	—	—
	女 F.	—	—	—	—	—	—	—	—	—	—	—	—	—	—	—
一百零八年十一月 2019/11	計 T.	—	—	—	—	—	—	—	—	—	—	—	—	—	—	—
	男 M.	—	—	—	—	—	—	—	—	—	—	—	—	—	—	—
	女 F.	—	—	—	—	—	—	—	—	—	—	—	—	—	—	—
一百零八年十二月 2019/12	計 T.	—	—	—	—	—	—	—	—	—	—	—	—	—	—	—
	男 M.	—	—	—	—	—	—	—	—	—	—	—	—	—	—	—
	女 F.	—	—	—	—	—	—	—	—	—	—	—	—	—	—	—

資料來源：彰化縣鹿港鎮戶政所。

Source: Lugang Township Household Registration Office, Changhua County

1.6-戶籍登記現住人口數按五歲、十歲年齡組分 Resident Population by 5-Year,10-Year Age Group

年(月)底別 End of Year (Month)	總人口數 Total	0~4歲 Years	5~9歲 Years	10~14歲 Years	15~19歲 Years	20~24歲 Years	25~29歲 Years	30~34歲 Years	35~39歲 Years	40~44歲 Years	45~49歲 Years	50~54歲 Years	55~59歲 Years	60~64歲 Years	65~69歲 Years	70~74歲 Years	75~79歲 Years	80~84歲 Years	85~89歲 Years	90~94歲 Years	95~99歲 Years	100歲以上 Years & Over
一百零八年2019	0	0	0	0	0	0	0	0	0	0	0	0	0	0	0	0	0	0	0	0	0	0
一月 Jan.	86,819	4,303	4,248	4,547	5,349	6,030	6,131	6,681	7,616	6,678	5,931	5,957	6,080	5,258	4,202	2,418	2,231	1,780	923	370	74	12
二月 Feb.	86,842	4,295	4,268	4,531	5,349	6,009	6,142	6,622	7,653	6,700	5,919	5,954	6,071	5,245	4,250	2,437	2,211	1,800	927	373	72	14
三月 Mar.	86,879	4,310	4,269	4,545	5,337	6,006	6,117	6,612	7,652	6,727	5,898	5,953	6,079	5,243	4,282	2,449	2,195	1,814	936	369	73	13
四月 Apr.	86,866	4,313	4,253	4,529	5,307	6,016	6,134	6,585	7,638	6,747	5,911	5,942	6,056	5,280	4,243	2,527	2,180	1,822	926	369	75	13
五月 May	86,860	4,326	4,255	4,508	5,300	6,034	6,110	6,569	7,640	6,749	5,912	5,919	6,058	5,307	4,255	2,527	2,168	1,837	931	367	74	14
六月 June	86,892	4,306	4,274	4,507	5,274	6,025	6,122	6,551	7,627	6,810	5,896	5,927	6,057	5,316	4,277	2,541	2,162	1,837	932	363	74	14
七月 July	86,908	4,279	4,296	4,494	5,269	6,002	6,128	6,540	7,614	6,868	5,873	5,957	6,060	5,320	4,294	2,532	2,166	1,838	928	364	74	12
八月 Aug.	86,891	4,230	4,329	4,472	5,275	5,993	6,129	6,493	7,611	6,893	5,869	5,950	6,078	5,321	4,309	2,540	2,166	1,843	939	366	73	12
九月 Sept.	86,878	4,231	4,317	4,454	5,257	5,976	6,153	6,474	7,580	6,927	5,867	5,930	6,071	5,348	4,327	2,550	2,159	1,849	945	377	74	12
十月 Oct.	0	0	0	0	0	0	0	0	0	0	0	0	0	0	0	0	0	0	0	0	0	0
十一月 Nov.	0	0	0	0	0	0	0	0	0	0	0	0	0	0	0	0	0	0	0	0	0	0
十二月 Dec.	0	0	0	0	0	0	0	0	0	0	0	0	0	0	0	0	0	0	0	0	0	0

資料來源：彰化縣鹿港鎮戶政所。

Source : Lugang Township Household Registration Office, Changhua County

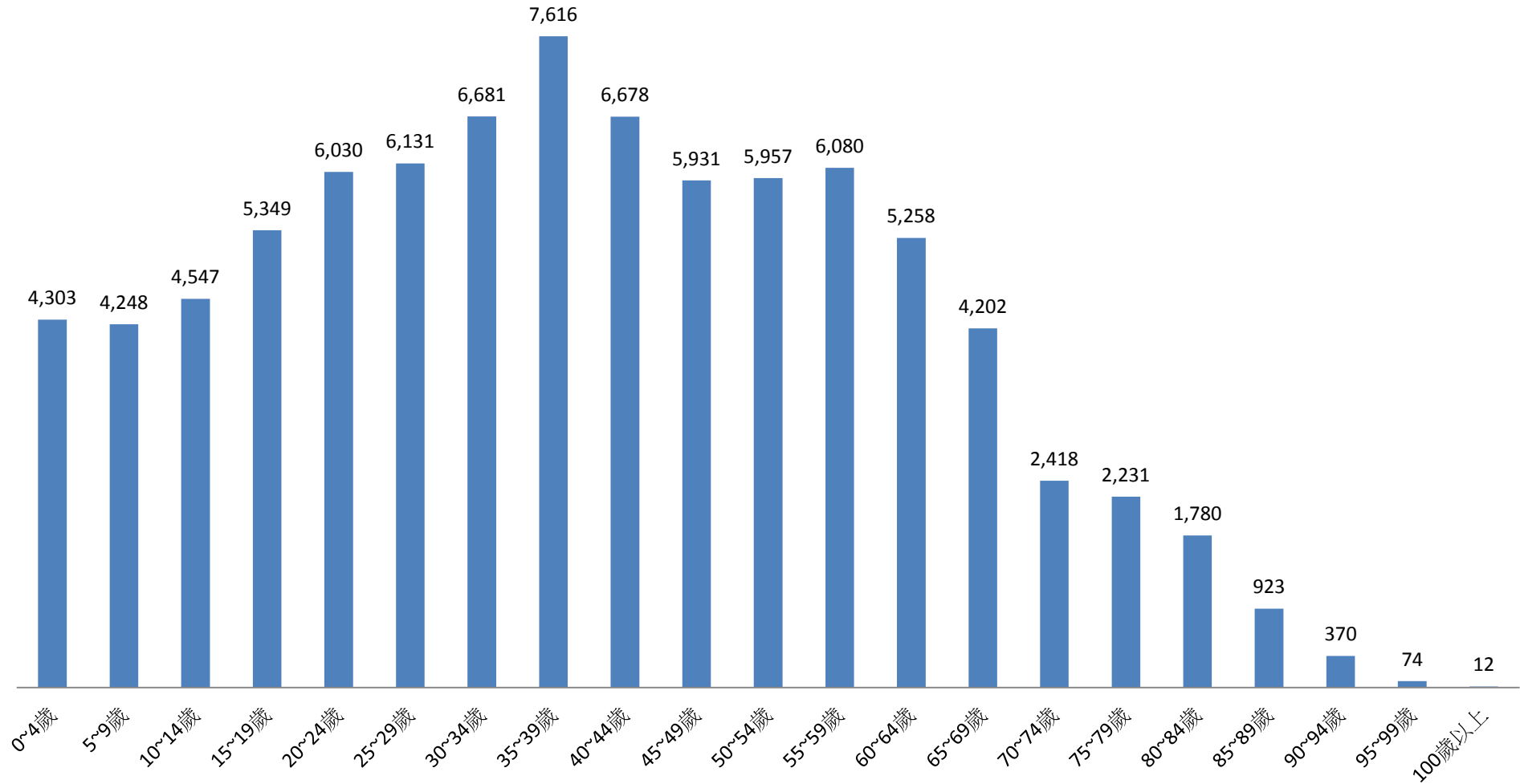
2.10 齡組 (人數)

2.10 齡組 (占總人口百分比%)

95~99歲 Years	100歲以上 Years & Over	年(月)底別 End of Year (Month)	0-9歲 Years	10-19歲 Years	20-29歲 Years	30-39歲 Years	40-49歲 Years	50-59歲 Years	60-69歲 Years	70-79歲 Years	80-89歲 Years	90-99歲 Years	100歲以上 Years & Over	年(月)底別 End of Year (Month)	0-9歲 Years	10-19歲 Years	20-29歲 Years
#DIV/0!	#DIV/0!	一百零八年2019	0	0	0	0	0	0	0	0	0	0	0	一百零八年2019	#DIV/0!	#DIV/0!	#DIV/0!
0.09	0.01	一月 Jan.	8,551	9,896	12,161	14,297	12,609	12,037	9,460	4,649	2,703	444	12	一月 Jan.	9.85	11.40	14.01
0.08	0.02	二月 Feb.	8,563	9,880	12,151	14,275	12,619	12,025	9,495	4,648	2,727	445	14	二月 Feb.	9.86	11.38	13.99
0.08	0.01	三月 Mar.	8,579	9,882	12,123	14,264	12,625	12,032	9,525	4,644	2,750	442	13	三月 Mar.	9.87	11.37	13.95
0.09	0.01	四月 Apr.	8,566	9,836	12,150	14,223	12,658	11,998	9,523	4,707	2,748	444	13	四月 Apr.	9.86	11.32	13.99
0.09	0.02	五月 May	8,581	9,808	12,144	14,209	12,661	11,977	9,562	4,695	2,768	441	14	五月 May	9.88	11.29	13.98
0.09	0.02	六月 June	8,580	9,781	12,147	14,178	12,706	11,984	9,593	4,703	2,769	437	14	六月 June	9.87	11.26	13.98
0.09	0.01	七月 July	8,575	9,763	12,130	14,154	12,741	12,017	9,614	4,698	2,766	438	12	七月 July	9.87	11.23	13.96
0.08	0.01	八月 Aug.	8,559	9,747	12,122	14,104	12,762	12,028	9,630	4,706	2,782	439	12	八月 Aug.	9.85	11.22	13.95
0.09	0.01	九月 Sept.	8,548	9,711	12,129	14,054	12,794	12,001	9,675	4,709	2,794	451	12	九月 Sept.	9.84	11.18	13.96
#DIV/0!	#DIV/0!	十月 Oct.	0	0	0	0	0	0	0	0	0	0	0	十月 Oct.	#DIV/0!	#DIV/0!	#DIV/0!
#DIV/0!	#DIV/0!	十一月 Nov.	0	0	0	0	0	0	0	0	0	0	0	十一月 Nov.	#DIV/0!	#DIV/0!	#DIV/0!
#DIV/0!	#DIV/0!	十二月 Dec.	0	0	0	0	0	0	0	0	0	0	0	十二月 Dec.	#DIV/0!	#DIV/0!	#DIV/0!

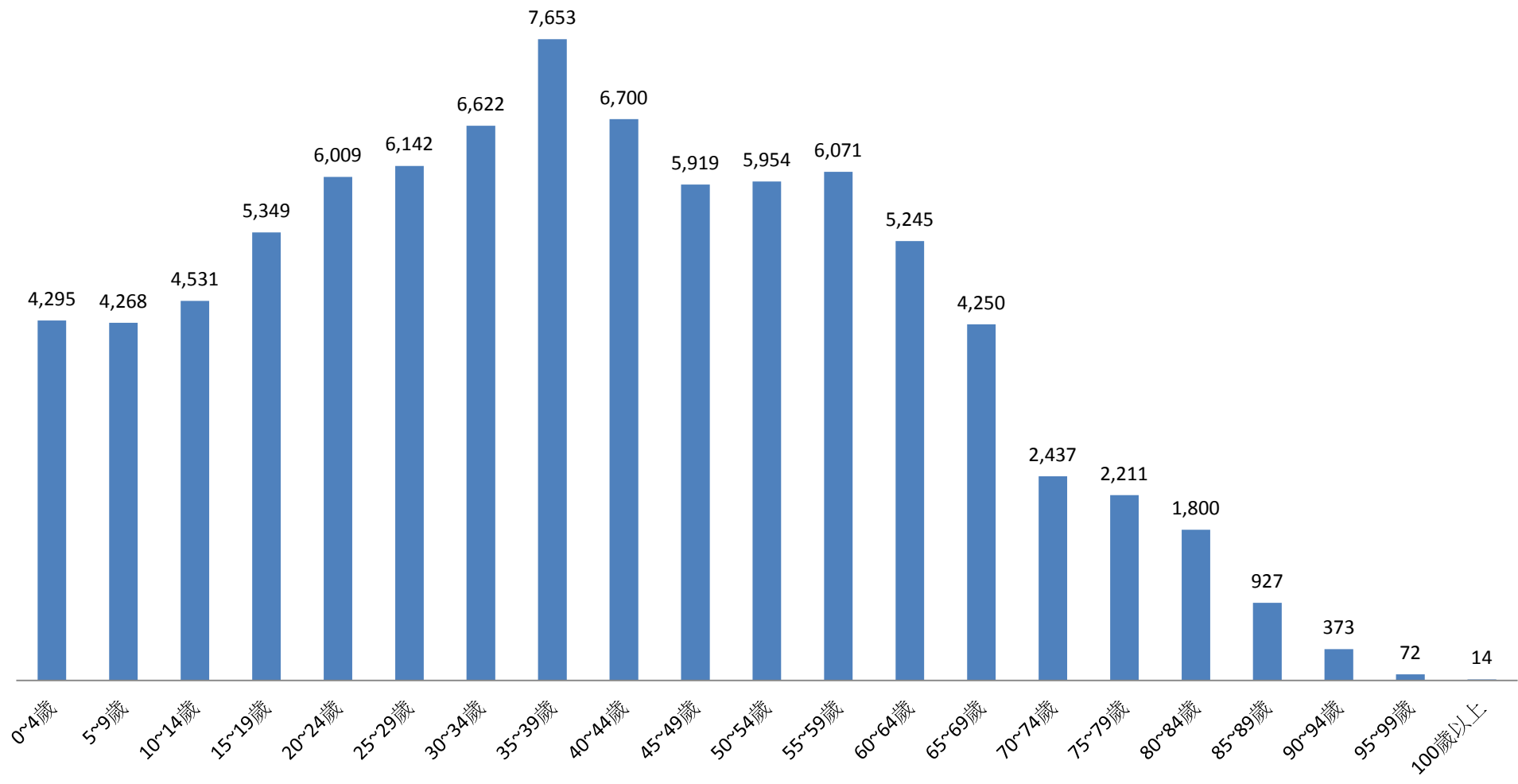
彰化縣鹿港鎮民國108年1月按5歲組分統計圖

■ 人數



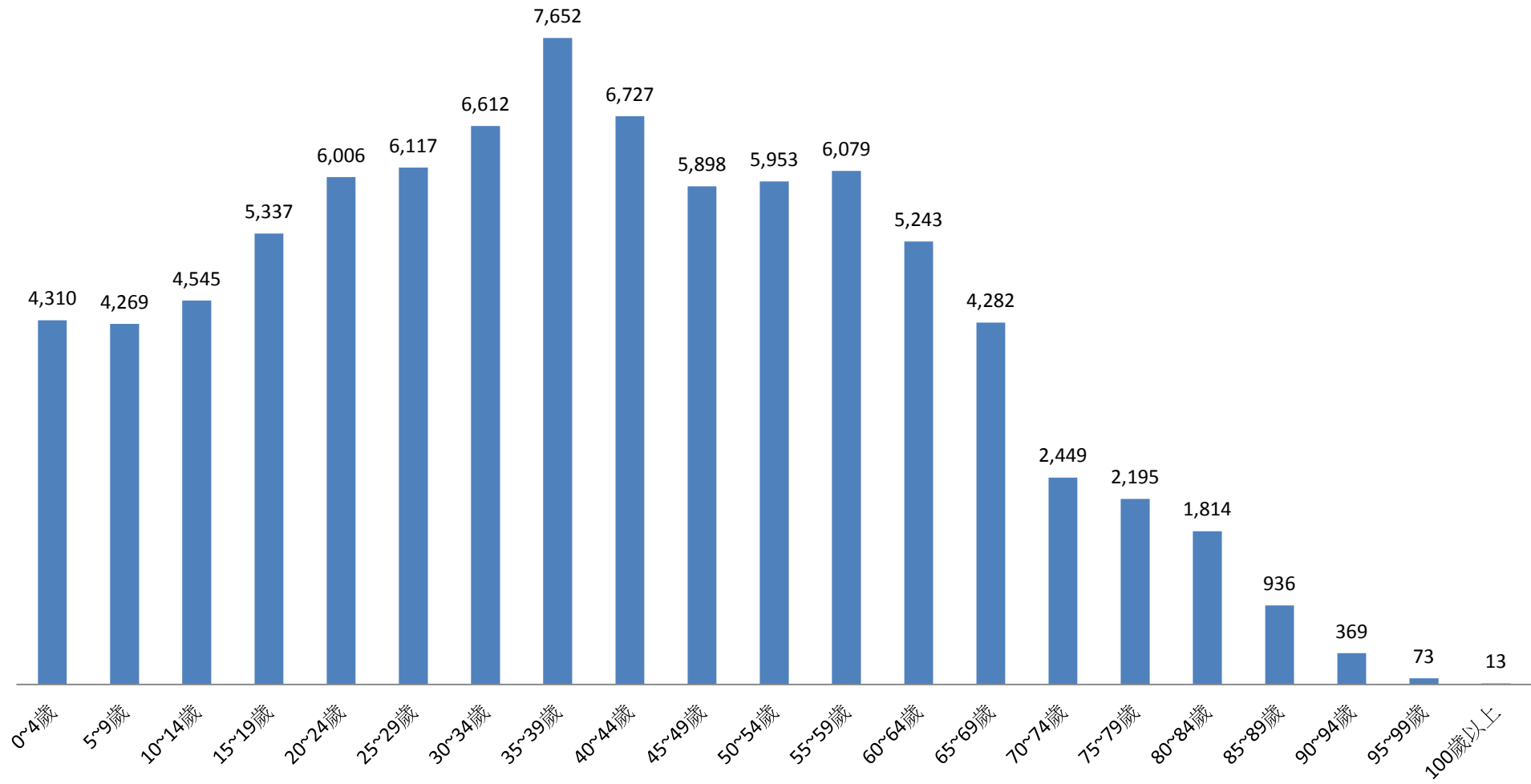
彰化縣鹿港鎮民國108年2月按5歲組分統計圖

■ 人數



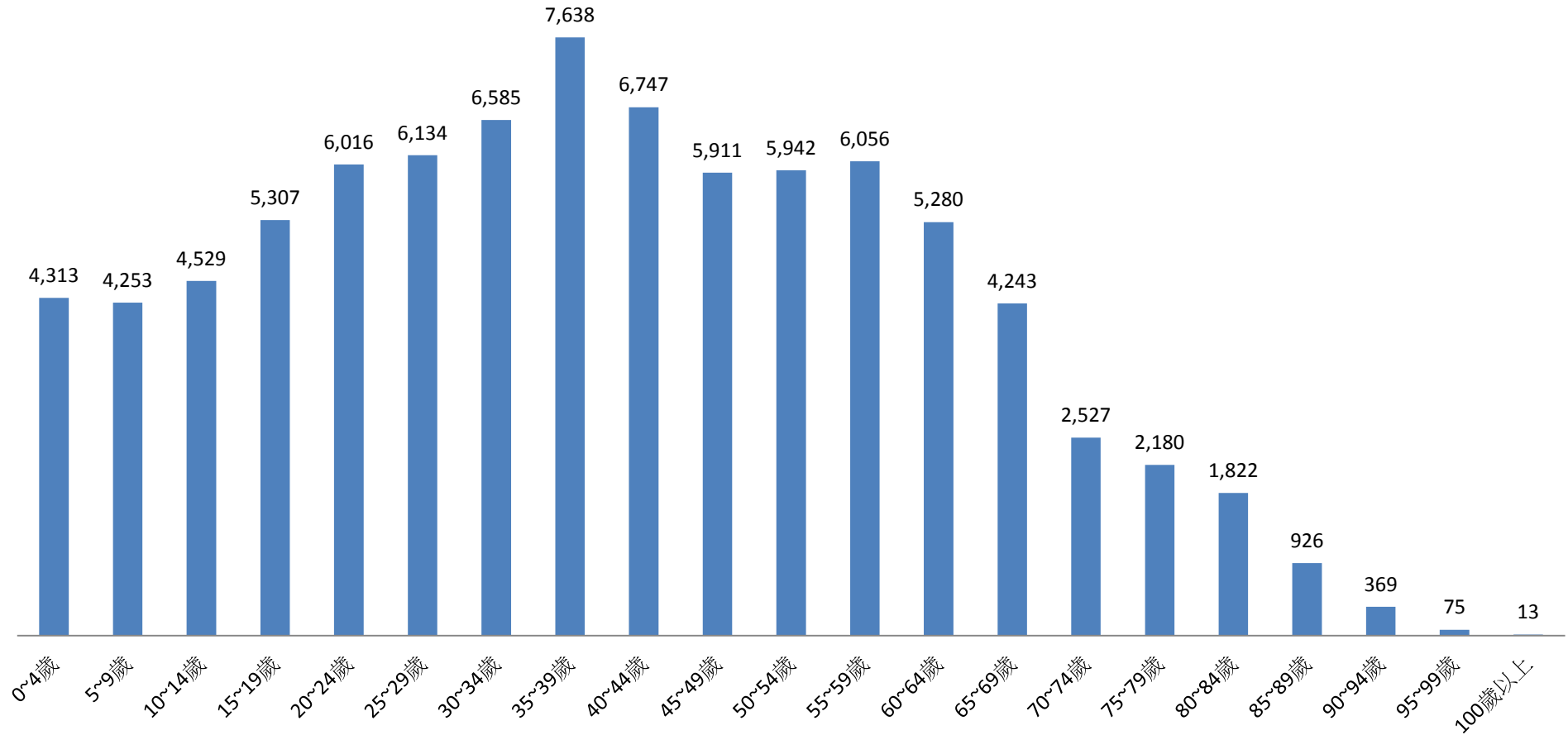
彰化縣鹿港鎮民國108年3月按5歲組分統計圖

■ 人數



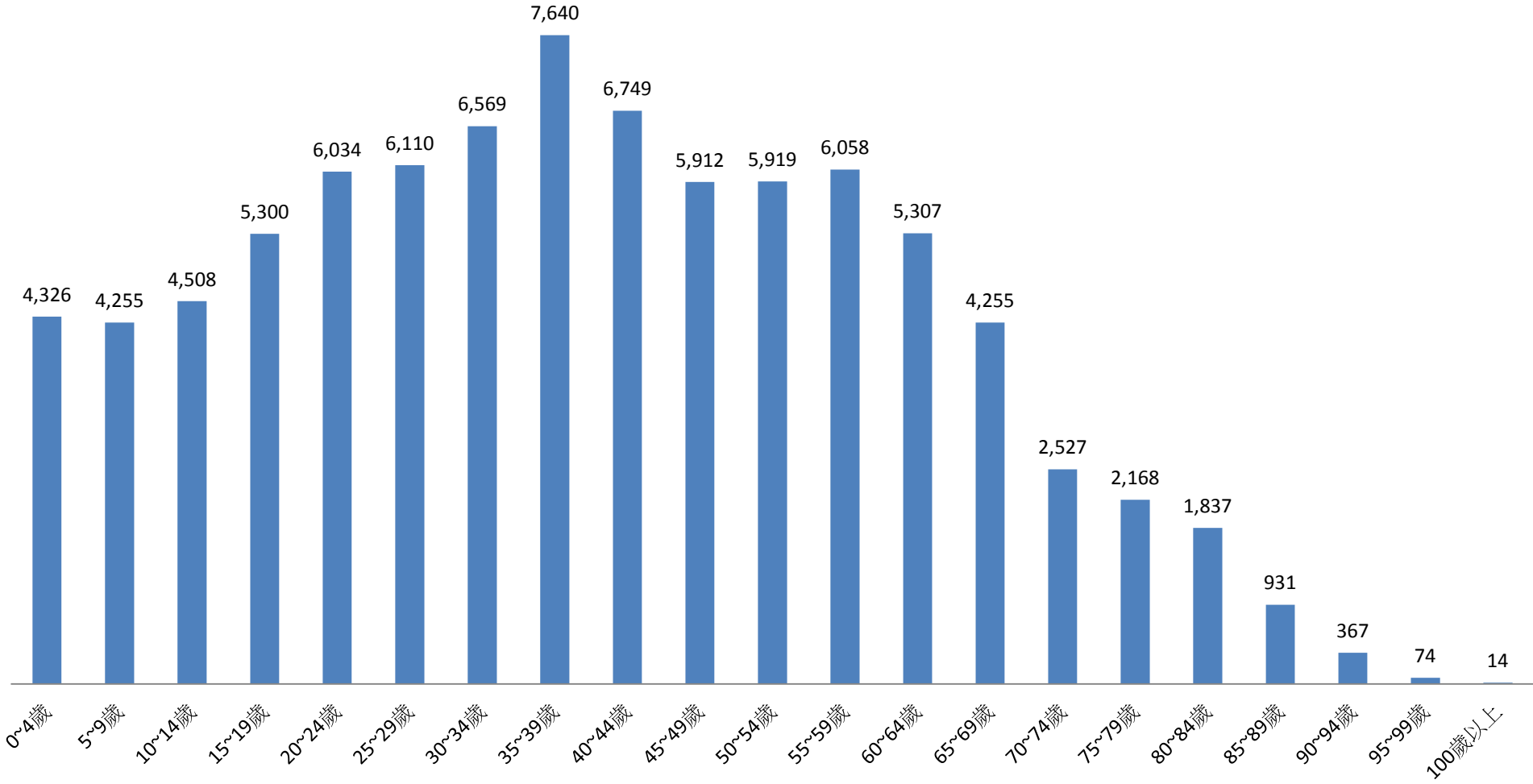
彰化縣鹿港鎮民國108年4月按5歲組分統計圖

■ 人數



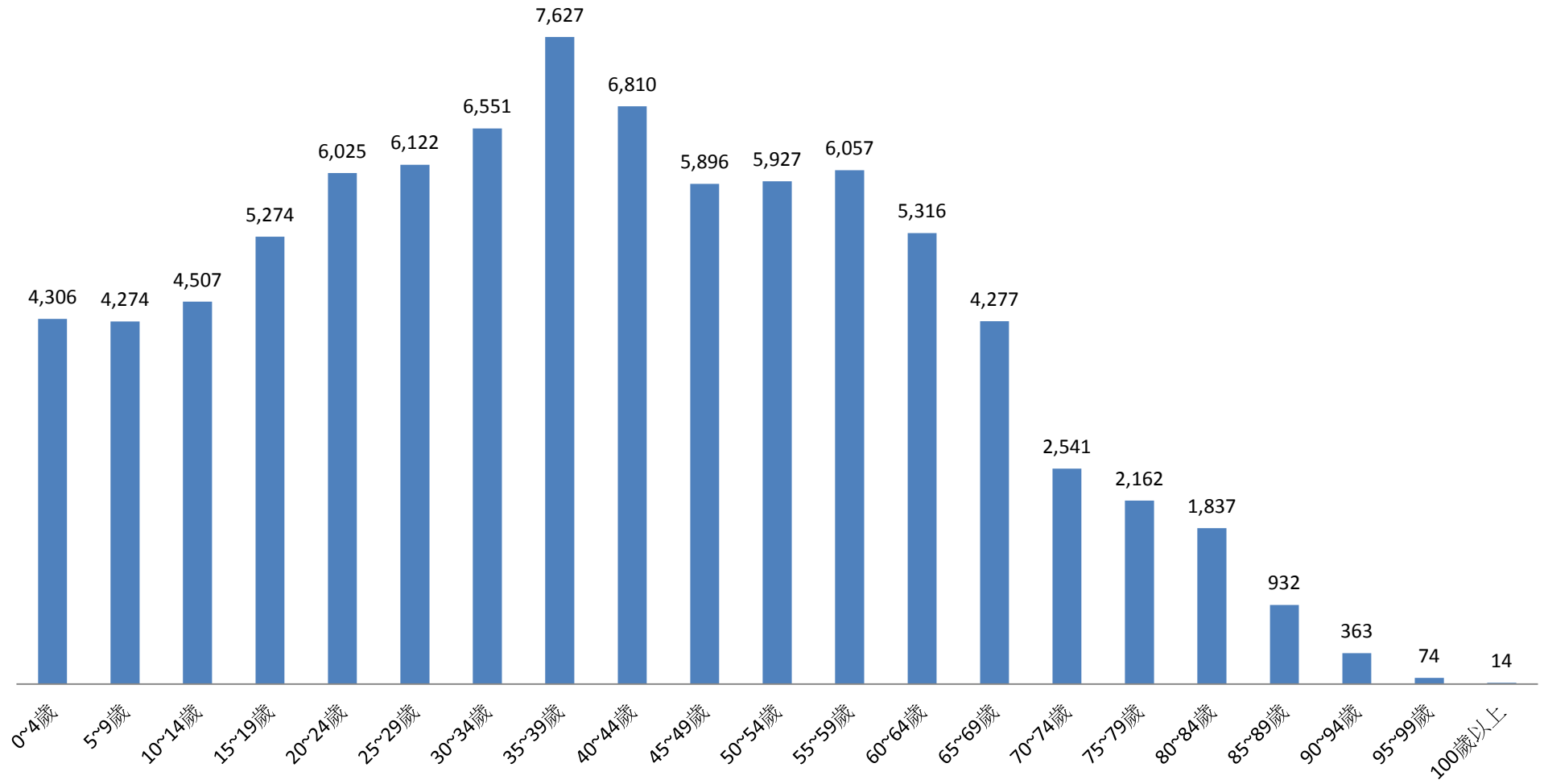
彰化縣鹿港鎮民國108年5月按5歲組分統計圖

■ 人數



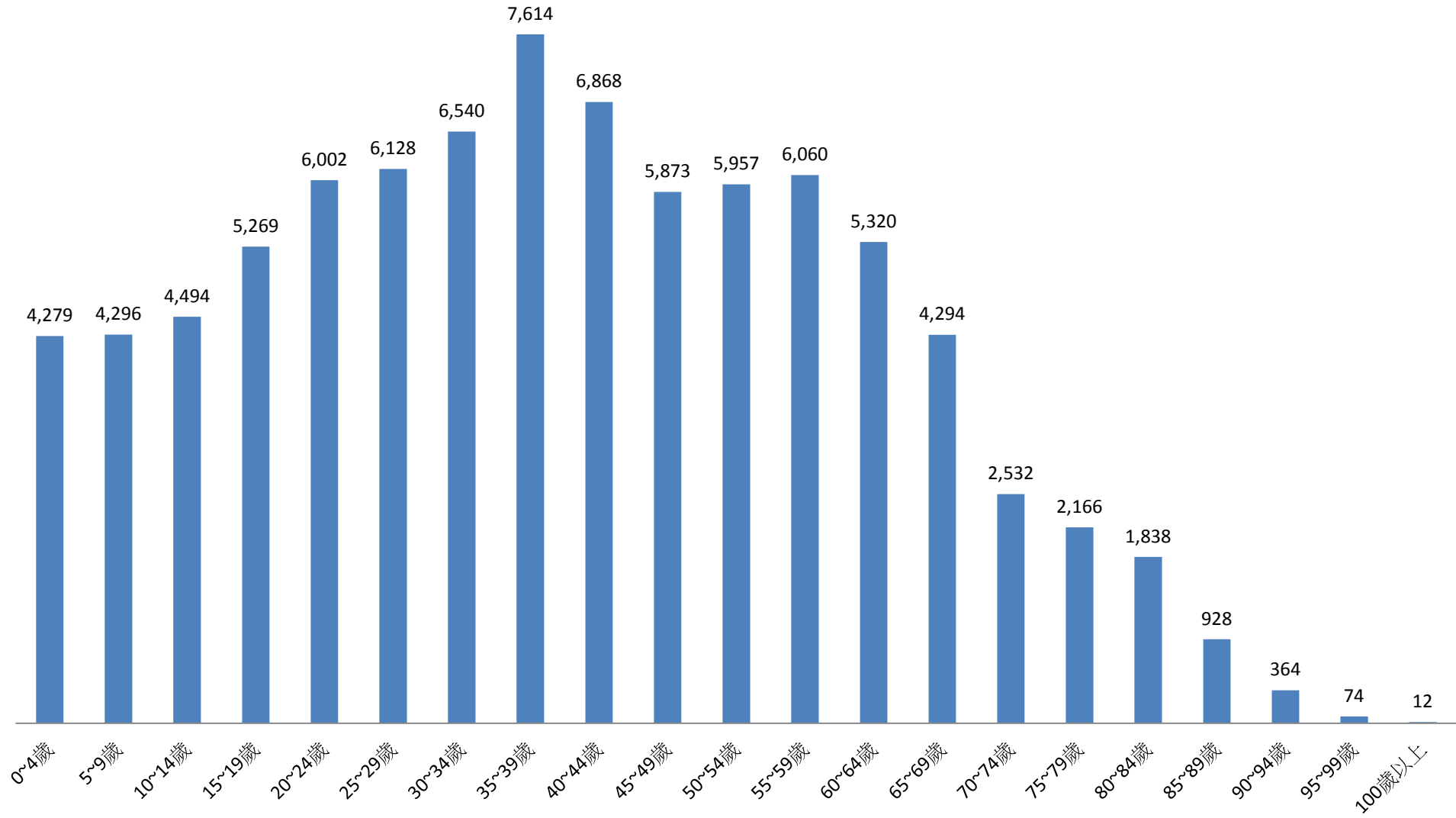
彰化縣鹿港鎮民國108年6月按5歲組分統計圖

■ 人數



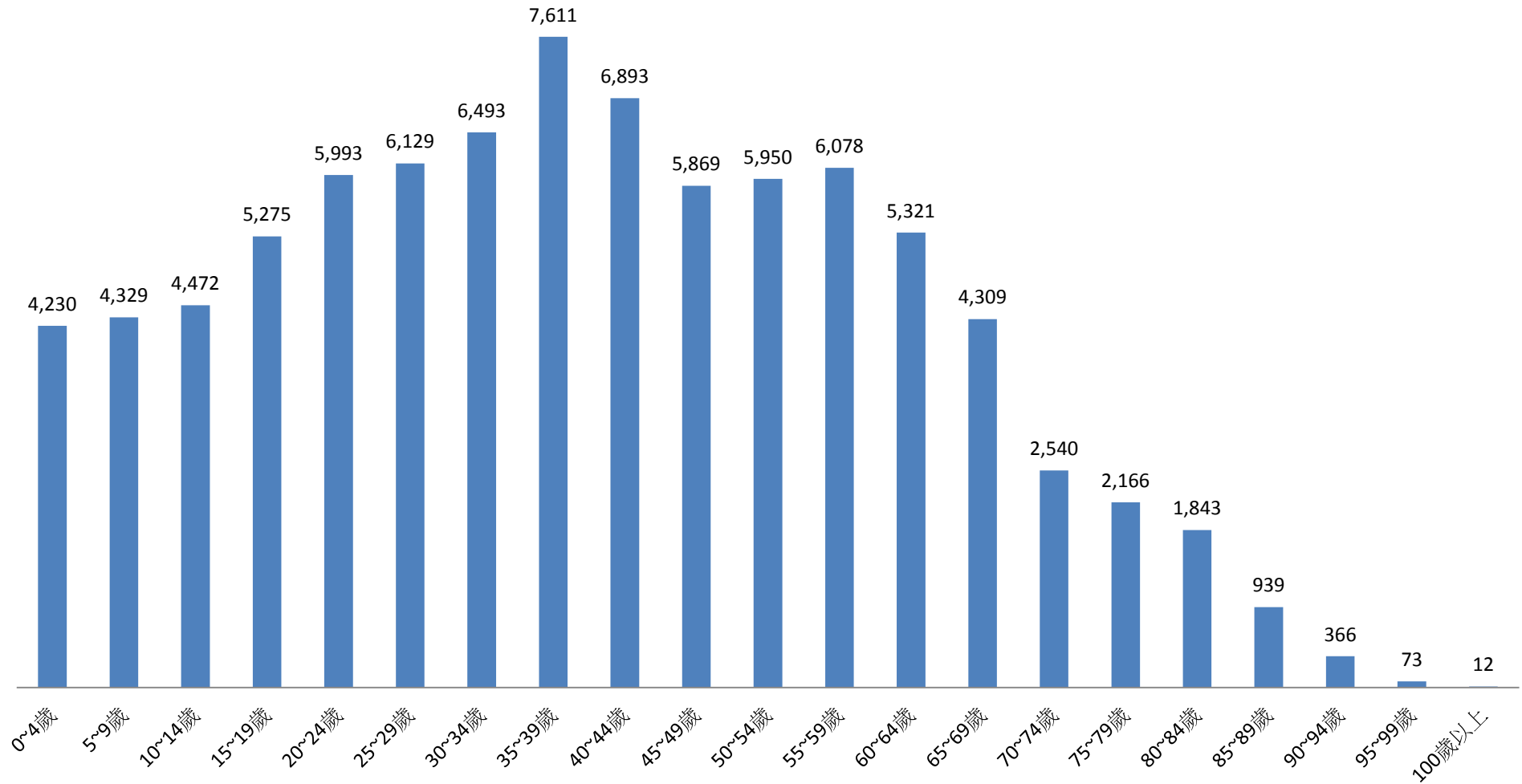
彰化縣鹿港鎮民國108年7月按5歲組分統計圖

■ 人數



彰化縣鹿港鎮民國108年8月按5歲組分統計圖

■ 人數



彰化縣鹿港鎮民國108年9月按5歲組分統計圖

■ 人數

