

彰化縣鹿港鎮民國107年10月各里現住人口數按性別及年齡分統計表

里別	性別	總計	0~4歲						5~9歲						10~14歲						15~1		
			合計	0歲	1歲	2歲	3歲	4歲	合計	5歲	6歲	7歲	8歲	9歲	合計	10歲	11歲	12歲	13歲	14歲	合計	15歲	16歲
總計	計	86,762	4,270	818	923	892	808	829	4,278	815	1,031	838	720	874	4,535	877	855	921	921	961	5,394	973	1,064
	男	44,057	2,239	433	475	468	434	429	2,224	420	523	433	377	471	2,384	469	453	472	466	524	2,878	536	549
	女	42,705	2,031	385	448	424	374	400	2,054	395	508	405	343	403	2,151	408	402	449	455	437	2,516	437	515
大有里	計	1,391	62	11	19	12	9	11	68	6	25	11	11	15	71	10	9	13	21	18	76	17	16
	男	707	32	3	13	7	5	4	34	3	11	7	5	8	36	3	4	7	10	12	50	9	12
	女	684	30	8	6	5	4	7	34	3	14	4	6	7	35	7	5	6	11	6	26	8	4
中興里	計	590	28	8	4	6	4	6	19	4	3	5	4	3	19	5	3	5	2	4	30	9	3
	男	301	15	5	1	4	2	3	12	1	3	3	4	1	9	2	2	2	-	3	14	4	2
	女	289	13	3	3	2	2	3	7	3	-	2	-	2	10	3	1	3	2	1	16	5	1
洛津里	計	979	33	7	5	10	5	6	23	4	6	4	3	6	33	4	3	7	10	9	57	10	15
	男	510	19	4	4	5	4	2	10	3	1	2	2	2	21	3	1	5	8	4	30	4	5
	女	469	14	3	1	5	1	4	13	1	5	2	1	4	12	1	2	2	2	5	27	6	10
順興里	計	1,085	26	5	7	2	7	5	33	6	6	6	5	10	41	6	9	7	6	13	68	9	19
	男	558	13	2	4	1	3	3	14	2	1	2	5	4	23	2	6	3	5	7	36	5	12
	女	527	13	3	3	1	4	2	19	4	5	4	-	6	18	4	3	4	1	6	32	4	7
頂厝里	計	9,868	579	100	113	136	101	129	713	133	198	163	96	123	609	123	116	132	112	126	627	128	126
	男	4,954	309	59	54	68	57	71	347	71	81	80	47	68	291	65	58	63	44	61	343	71	63
	女	4,914	270	41	59	68	44	58	366	62	117	83	49	55	318	58	58	69	68	65	284	57	63
東崎里	計	6,422	311	66	65	63	58	59	311	59	77	56	57	62	379	75	71	73	87	73	447	71	92
	男	3,295	160	33	41	30	27	29	175	30	38	33	35	39	200	41	42	34	44	39	241	45	49
	女	3,127	151	33	24	33	31	30	136	29	39	23	22	23	179	34	29	39	43	34	206	26	43
埔崙里	計	6,242	355	70	79	62	78	66	356	86	88	56	55	71	350	70	70	70	67	73	384	76	80
	男	3,133	185	44	36	30	40	35	170	38	42	29	26	35	210	47	43	31	48	41	218	48	47
	女	3,109	170	26	43	32	38	31	186	48	46	27	29	36	140	23	27	39	19	32	166	28	33
東石里	計	5,396	291	60	63	58	58	52	306	63	70	63	51	59	282	58	55	55	63	51	328	60	55
	男	2,721	151	26	37	33	27	28	169	39	41	36	26	27	148	29	27	26	33	33	184	29	28
	女	2,675	140	34	26	25	31	24	137	24	29	27	25	32	134	29	28	29	30	18	144	31	27
郭厝里	計	634	23	9	4	4	-	6	29	1	7	7	3	11	19	2	4	4	6	3	35	6	5
	男	345	9	6	1	1	-	1	15	1	5	4	1	4	14	1	3	3	4	3	20	2	1
	女	289	14	3	3	3	-	5	14	-	2	3	2	7	5	1	1	1	2	-	15	4	4
新宮里	計	1,014	35	6	6	11	7	5	31	6	7	5	6	7	38	7	9	5	6	11	48	7	12
	男	536	17	3	3	7	1	3	16	4	2	3	2	5	21	6	5	1	4	5	22	4	3
	女	478	18	3	3	4	6	2	15	2	5	2	4	2	17	1	4	4	2	6	26	3	9
玉順里	計	1,400	53	9	12	9	12	11	51	8	10	10	13	10	71	17	14	9	19	12	69	15	15
	男	709	27	5	4	4	9	5	29	2	5	6	7	9	38	8	8	5	12	5	41	6	9
	女	691	26	4	8	5	3	6	22	6	5	4	6	1	33	9	6	4	7	7	28	9	6
景福里	計	1,300	48	6	12	9	11	10	40	11	3	9	4	13	45	6	9	9	6	15	62	16	6
	男	646	28	4	8	4	7	5	29	8	2	7	4	8	22	5	4	5	3	5	34	9	3
	女	654	20	2	4	5	4	5	11	3	1	2	-	5	23	1	5	4	3	10	28	7	3
泰興里	計	1,522	68	9	19	15	9	16	124	18	31	20	24	31	107	24	22	25	15	21	68	14	11
	男	713	27	7	9	5	2	4	57	11	12	6	12	16	47	11	12	10	2	12	34	7	2
	女	809	41	2	10	10	7	12	67	7	19	14	12	15	60	13	10	15	13	9	34	7	9
長興里	計	356	14	4	3	3	4	-	26	5	5	1	8	7	23	5	2	6	4	6	22	6	3
	男	173	4	-	1	1	2	-	14	4	2	1	3	4	12	3	-	3	3	3	12	3	1
	女	183	10	4	2	2	2	-	12	1	3	-	5	3	11	2	2	3	1	3	10	3	2
龍山里	計	862	44	9	10	10	6	9	78	10	23	16	17	12	54	18	13	8	9	6	46	14	6
	男	430	27	5	6	5	4	7	36	5	14	5	7	5	27	12	5	3	4	3	22	8	2
	女	432	17	4	4	5	2	2	42	5	9	11	10	7	27	6	8	5	5	3	24	6	4
興化里	計	743	32	9	7	6	6	4	64	10	14	18	10	12	38	7	12	8	5	6	49	7	11
	男	382	19	6	2	4	4	3	33	5	9	9	3	7	24	4	8	4	4	4	27	5	5
	女	361	13	3	5	2	2	1	31	5	5	9	7	5	14	3	4	4	1	2	22	2	6
菜園里	計	1,161	42	12	8	6	2	14	106	11	30	27	23	15	64	12	13	15	14	10	64	9	10
	男	573	19	5	2	4	2	6	54	5	15	11	14	9	31	5	8	7	8	3	29	3	5

	女	588	23	7	6	2	-	8	52	6	15	16	9	6	33	7	5	8	6	7	35	6	5
街尾里	計	2,780	122	23	27	19	24	29	219	31	62	43	37	46	142	28	37	30	23	24	146	26	26
	男	1,362	63	10	13	10	13	17	119	16	35	27	17	24	74	11	21	19	14	9	75	16	13
	女	1,418	59	13	14	9	11	12	100	15	27	16	20	22	68	17	16	11	9	15	71	10	13
頂番里	計	4,778	256	49	47	58	56	46	245	61	52	46	37	49	248	49	52	43	56	48	340	71	71
	男	2,429	131	22	20	34	31	24	133	25	32	30	19	27	126	20	27	27	27	25	173	37	40
	女	2,349	125	27	27	24	25	22	112	36	20	16	18	22	122	29	25	16	29	23	167	34	31
頭崙里	計	3,204	157	28	36	42	30	21	124	20	21	28	25	30	204	39	50	40	34	41	219	31	51
	男	1,627	73	11	15	20	14	13	68	10	9	15	15	19	107	20	23	22	17	25	128	22	30
	女	1,577	84	17	21	22	16	8	56	10	12	13	10	11	97	19	27	18	17	16	91	9	21
廖厝里	計	4,896	251	46	50	57	45	53	171	29	39	37	25	41	238	43	28	62	49	56	312	37	67
	男	2,540	145	29	31	30	28	27	82	14	28	13	8	19	124	24	14	37	17	32	165	24	39
	女	2,356	106	17	19	27	17	26	89	15	11	24	17	22	114	19	14	25	32	24	147	13	28
溝墘里	計	5,125	278	55	68	55	48	52	232	39	58	40	49	46	283	56	50	66	51	60	318	54	62
	男	2,615	147	27	33	31	28	28	123	24	27	21	28	23	161	31	26	39	31	34	154	27	27
	女	2,510	131	28	35	24	20	24	109	15	31	19	21	23	122	25	24	27	20	26	164	27	35
草中里	計	3,798	157	30	34	31	34	28	157	27	35	27	34	34	189	39	32	45	34	39	214	40	52
	男	1,947	75	14	15	17	17	12	83	16	22	12	14	19	104	21	19	22	17	25	114	22	25
	女	1,851	82	16	19	14	17	16	74	11	13	15	20	15	85	18	13	23	17	14	100	18	27
頭南里	計	2,586	107	22	28	20	18	19	85	17	20	19	11	18	118	16	17	23	22	40	184	28	27
	男	1,325	54	12	16	8	9	9	50	12	12	10	6	10	52	11	7	9	8	17	88	17	11
	女	1,261	53	10	12	12	9	10	35	5	8	9	5	8	66	5	10	14	14	23	96	11	16
山崙里	計	3,654	166	37	38	38	22	31	122	27	22	27	26	20	161	33	30	34	35	29	239	37	37
	男	1,909	93	18	19	26	11	19	59	15	9	13	14	8	90	17	16	18	15	24	117	19	16
	女	1,745	73	19	19	12	11	12	63	12	13	14	12	12	71	16	14	16	20	5	122	18	21
海埔里	計	4,281	253	48	59	49	51	46	138	34	34	15	23	32	181	35	30	40	34	42	243	56	43
	男	2,175	133	23	32	23	28	27	73	13	18	7	15	20	97	18	18	22	15	24	123	26	20
	女	2,106	120	25	27	26	23	19	65	21	16	8	8	12	84	17	12	18	19	18	120	30	23
詔安里	計	2,367	118	23	23	26	23	23	82	16	12	22	11	21	96	19	9	17	26	25	164	26	30
	男	1,252	72	16	14	17	14	11	43	6	6	15	6	10	45	12	4	6	10	13	93	17	12
	女	1,115	46	7	9	9	9	12	39	10	6	7	5	11	51	7	5	11	16	12	71	9	18
洋厝里	計	2,866	117	17	24	27	26	23	92	22	20	16	14	20	125	23	19	22	34	27	168	28	35
	男	1,487	68	10	15	16	18	9	45	11	12	5	7	10	64	11	9	14	17	13	89	11	22
	女	1,379	49	7	9	11	8	14	47	11	8	11	7	10	61	12	10	8	17	14	79	17	13
永安里	計	5,462	244	40	53	48	54	49	233	51	53	41	38	50	307	48	67	48	71	73	367	65	78
	男	2,703	124	24	26	23	27	24	132	26	29	21	25	31	166	26	33	25	42	40	202	36	45
	女	2,759	120	16	27	25	27	25	101	25	24	20	13	19	141	22	34	23	29	33	165	29	33

9歳			20~24歳						25~29歳					30~34歳					35~39歳					
17歳	18歳	19歳	合計	20歳	21歳	22歳	23歳	24歳	合計	25歳	26歳	27歳	28歳	29歳	合計	30歳	31歳	32歳	33歳	34歳	合計	35歳	36歳	37歳
1,071	1,169	1,117	6,035	1,188	1,282	1,253	1,120	1,192	6,215	1,261	1,228	1,231	1,251	1,244	6,694	1,289	1,283	1,241	1,430	1,451	7,646	1,485	1,585	1,555
544	644	605	3,178	612	690	647	616	613	3,258	642	661	650	669	636	3,358	649	649	618	729	713	3,900	730	785	819
527	525	512	2,857	576	592	606	504	579	2,957	619	567	581	582	608	3,336	640	634	623	701	738	3,746	755	800	736
13	16	14	81	24	14	18	11	14	72	14	11	11	15	21	87	18	18	17	15	19	109	16	27	27
9	10	10	37	16	6	8	3	4	32	5	4	6	9	8	42	9	10	8	8	7	54	6	12	16
4	6	4	44	8	8	10	8	10	40	9	7	5	6	13	45	9	8	9	7	12	55	10	15	11
1	6	11	30	10	4	7	5	4	45	9	9	10	8	9	40	13	5	6	11	5	48	14	10	10
-	2	6	19	4	2	7	5	1	26	4	4	6	4	8	17	6	2	2	5	2	23	9	5	4
1	4	5	11	6	2	-	-	3	19	5	5	4	4	1	23	7	3	4	6	3	25	5	5	6
9	11	12	57	10	17	13	7	10	54	8	6	11	10	19	60	9	13	11	12	15	84	14	21	17
5	7	9	30	7	9	6	4	4	35	4	4	7	8	12	28	4	5	7	4	8	49	6	9	13
4	4	3	27	3	8	7	3	6	19	4	2	4	2	7	32	5	8	4	8	7	35	8	12	4
8	17	15	65	15	15	9	13	13	58	10	16	11	13	8	68	18	14	12	10	14	76	14	11	13
5	6	8	33	5	7	6	9	6	29	5	7	6	9	2	37	12	8	6	6	5	42	7	5	6
3	11	7	32	10	8	3	4	7	29	5	9	5	4	6	31	6	6	6	4	9	34	7	6	7
119	130	124	674	125	128	149	132	140	665	123	133	141	133	135	818	149	144	160	186	179	953	198	188	188
62	78	69	357	70	57	75	79	76	349	56	75	77	71	70	422	76	73	91	93	89	475	91	106	100
57	52	55	317	55	71	74	53	64	316	67	58	64	62	65	396	73	71	69	93	90	478	107	82	88
97	92	95	506	108	105	107	91	95	468	107	83	106	87	85	460	93	84	81	100	102	566	106	121	121
45	46	56	289	59	57	58	60	55	254	65	42	61	41	45	229	44	39	37	52	57	278	39	56	56
52	46	39	217	49	48	49	31	40	214	42	41	45	46	40	231	49	45	44	48	45	288	67	65	65
72	86	70	415	73	100	83	76	83	538	108	105	100	113	112	519	93	102	99	116	109	581	118	122	116
41	43	39	229	39	50	48	50	42	267	48	57	46	54	62	258	53	42	53	57	53	297	61	64	59
31	43	31	186	34	50	35	26	41	271	60	48	54	59	50	261	40	60	46	59	56	284	57	58	57
61	74	78	356	73	81	71	68	63	359	68	66	73	70	82	454	82	93	77	95	107	523	99	107	98
38	44	45	193	38	51	33	37	34	185	33	35	36	38	43	221	33	42	45	49	52	271	57	60	52
23	30	33	163	35	30	38	31	29	174	35	31	37	32	39	233	49	51	32	46	55	252	42	47	46
10	7	7	25	6	3	3	9	4	37	9	4	8	5	11	60	11	10	14	11	14	53	12	7	11
5	6	6	15	4	2	1	5	3	22	6	4	4	3	5	32	8	4	8	7	5	29	8	2	5
5	1	1	10	2	1	2	4	1	15	3	-	4	2	6	28	3	6	6	4	9	24	4	5	6
11	6	12	45	7	9	11	10	8	84	15	17	11	18	23	70	16	15	13	13	13	67	19	20	11
3	5	7	27	2	5	7	6	7	49	8	12	7	12	10	33	9	6	7	8	3	37	12	11	7
8	1	5	18	5	4	4	4	1	35	7	5	4	6	13	37	7	9	6	5	10	30	7	9	4
11	17	11	88	19	17	18	14	20	83	19	21	15	14	14	105	19	15	25	23	23	123	19	25	27
8	12	6	40	10	9	7	6	8	43	12	9	6	9	7	50	8	8	8	14	12	60	7	13	10
3	5	5	48	9	8	11	8	12	40	7	12	9	5	7	55	11	7	17	9	11	63	12	12	17
14	12	14	78	14	19	16	13	16	87	14	21	19	17	16	88	14	22	14	17	21	102	17	18	34
4	9	9	37	7	8	8	8	6	43	7	10	10	11	5	42	5	12	6	11	8	48	9	8	17
10	3	5	41	7	11	8	5	10	44	7	11	9	6	11	46	9	10	8	6	13	54	8	10	17
16	14	13	87	13	20	14	23	17	102	27	12	17	22	24	109	19	21	20	19	30	109	19	18	28
11	7	7	42	8	8	7	9	10	48	9	7	12	9	11	50	10	13	9	8	10	45	10	7	10
5	7	6	45	5	12	7	14	7	54	18	5	5	13	13	59	9	8	11	11	20	64	9	11	18
-	9	4	28	6	6	6	5	5	21	4	7	6	2	2	22	5	6	5	-	6	15	2	2	4
-	5	3	16	5	4	5	1	1	13	4	4	4	-	1	8	3	1	3	-	1	6	-	-	2
-	4	1	12	1	2	1	4	4	8	-	3	2	2	1	14	2	5	2	-	5	9	2	2	2
8	8	10	32	5	6	11	5	5	28	7	8	3	4	6	54	9	6	8	15	16	63	12	13	11
4	3	5	21	4	5	6	2	4	11	3	3	1	1	3	24	3	3	3	8	7	33	3	6	8
4	5	5	11	1	1	5	3	1	17	4	5	2	3	3	30	6	3	5	7	9	30	9	7	3
8	12	11	43	12	10	8	6	7	52	5	13	8	10	16	39	8	4	8	10	9	67	18	15	8
5	7	5	22	6	7	2	3	4	34	5	7	8	3	11	18	4	2	3	5	4	28	6	5	4
3	5	6	21	6	3	6	3	3	18	-	6	-	7	5	21	4	2	5	5	5	39	12	10	4
15	15	15	72	15	14	14	13	16	76	20	13	14	20	9	79	17	11	13	17	21	101	12	19	27
8	9	4	34	5	9	7	7	6	47	14	8	6	14	5	40	8	6	5	9	12	54	6	10	16

7	6	11	38	10	5	7	6	10	29	6	5	8	6	4	39	9	5	8	8	9	47	6	9	11
37	27	30	207	38	50	42	36	41	202	41	39	43	44	35	172	30	33	43	32	34	228	39	57	45
19	13	14	112	20	26	25	20	21	104	21	21	19	25	18	82	16	21	21	11	13	109	19	25	23
18	14	16	95	18	24	17	16	20	98	20	18	24	19	17	90	14	12	22	21	21	119	20	32	22
69	68	61	335	74	59	74	58	70	321	58	65	59	72	67	356	73	66	67	70	80	445	92	93	98
31	34	31	163	35	27	37	32	32	162	26	41	24	43	28	176	41	38	25	34	38	240	49	43	60
38	34	30	172	39	32	37	26	38	159	32	24	35	29	39	180	32	28	42	36	42	205	43	50	38
54	38	45	250	50	56	55	43	46	260	44	46	53	72	45	232	44	49	43	46	50	286	44	62	59
31	20	25	118	22	29	24	24	19	126	20	26	24	31	25	112	27	22	19	21	23	143	18	30	28
23	18	20	132	28	27	31	19	27	134	24	20	29	41	20	120	17	27	24	25	27	143	26	32	31
60	73	75	406	82	82	78	78	86	401	98	80	76	74	73	412	95	87	71	78	81	430	77	89	92
28	36	38	220	40	46	46	38	50	214	57	40	37	39	41	213	50	49	42	40	32	237	36	51	46
32	37	37	186	42	36	32	40	36	187	41	40	39	35	32	199	45	38	29	38	49	193	41	38	46
63	77	62	380	73	90	75	74	68	379	83	72	81	73	70	475	89	90	81	100	115	468	90	90	95
27	41	32	200	35	51	42	40	32	190	43	41	38	38	30	247	48	48	38	50	63	246	45	45	55
36	36	30	180	38	39	33	34	36	189	40	31	43	35	40	228	41	42	43	50	52	222	45	45	40
34	41	47	270	59	54	55	56	46	299	63	69	56	56	55	282	46	49	54	71	62	317	60	75	60
24	18	25	139	31	33	24	29	22	162	36	31	31	33	31	138	26	25	22	35	30	159	29	36	32
10	23	22	131	28	21	31	27	24	137	27	38	25	23	24	144	20	24	32	36	32	158	31	39	28
40	51	38	218	35	49	51	31	52	197	38	37	44	32	46	188	42	42	27	34	43	216	45	54	40
14	27	19	125	19	28	31	18	29	100	18	21	24	14	23	93	17	22	13	19	22	109	27	23	21
26	24	19	93	16	21	20	13	23	97	20	16	20	18	23	95	25	20	14	15	21	107	18	31	19
59	56	50	289	60	60	55	51	63	229	42	53	43	44	47	261	56	55	56	54	40	275	35	49	65
25	33	24	149	28	38	26	24	33	124	19	28	23	27	27	134	27	27	27	30	23	139	21	16	34
34	23	26	140	32	22	29	27	30	105	23	25	20	17	20	127	29	28	29	24	17	136	14	33	31
49	45	50	292	54	62	65	57	54	311	68	57	50	65	71	392	64	73	79	94	82	427	94	88	85
24	23	30	140	23	34	30	27	26	174	31	37	31	40	35	198	28	37	37	51	45	224	47	47	49
25	22	20	152	31	28	35	30	28	137	37	20	19	25	36	194	36	36	42	43	37	203	47	41	36
33	40	35	140	29	29	27	33	22	193	32	34	43	37	47	191	32	40	31	52	36	223	48	42	33
17	30	17	70	17	16	10	16	11	106	13	16	29	23	25	103	13	22	17	30	21	118	28	21	18
16	10	18	70	12	13	17	17	11	87	19	18	14	14	22	88	19	18	14	22	15	105	20	21	15
29	37	39	200	36	49	44	29	42	208	41	44	48	41	34	213	48	38	44	34	49	224	51	47	44
17	22	17	115	23	29	26	13	24	107	28	23	24	20	12	117	23	24	23	17	30	113	22	26	21
12	15	22	85	13	20	18	16	18	101	13	21	24	21	22	96	25	14	21	17	19	111	29	21	23
71	84	69	366	63	74	74	73	82	386	86	87	71	80	62	388	77	78	62	95	76	467	101	95	88
34	48	39	186	30	37	35	41	43	202	42	44	43	40	33	194	38	38	33	47	38	234	52	43	47
37	36	30	180	33	37	39	32	39	184	44	43	28	40	29	194	39	40	29	48	38	233	49	52	41

		40~44歳						45~49歳						50~54歳						55~59歳					
38歳	39歳	合計	40歳	41歳	42歳	43歳	44歳	合計	45歳	46歳	47歳	48歳	49歳	合計	50歳	51歳	52歳	53歳	54歳	合計	55歳	56歳	57歳	58歳	59歳
1,513	1,508	6,641	1,483	1,459	1,347	1,200	1,152	5,939	1,185	1,170	1,225	1,165	1,194	5,985	1,186	1,166	1,258	1,183	1,192	6,066	1,252	1,248	1,237	1,178	1,151
777	789	3,350	776	699	691	616	568	3,044	609	582	631	611	611	3,064	616	577	643	609	619	3,132	672	648	630	597	585
736	719	3,291	707	760	656	584	584	2,895	576	588	594	554	583	2,921	570	589	615	574	573	2,934	580	600	607	581	566
23	16	119	29	28	22	16	24	111	15	29	19	29	19	95	19	17	23	19	17	93	13	17	22	22	19
10	10	60	15	13	11	9	12	62	7	15	11	16	13	54	15	10	9	11	9	48	6	10	9	12	11
13	6	59	14	15	11	7	12	49	8	14	8	13	6	41	4	7	14	8	8	45	7	7	13	10	8
8	6	38	10	7	8	8	5	25	2	3	7	9	4	34	9	5	9	6	5	59	9	16	7	19	8
4	1	15	4	3	3	3	2	14	2	1	5	3	3	17	4	3	3	3	4	28	7	6	3	10	2
4	5	23	6	4	5	5	3	11	-	2	2	6	1	17	5	2	6	3	1	31	2	10	4	9	6
19	13	65	10	14	9	19	13	71	15	13	16	12	15	73	15	16	17	10	15	65	15	15	10	14	11
15	6	31	4	8	2	10	7	36	6	7	7	8	8	41	10	11	9	3	8	37	8	9	4	9	7
4	7	34	6	6	7	9	6	35	9	6	9	4	7	32	5	5	8	7	7	28	7	6	6	5	4
23	15	83	16	14	13	19	21	98	20	19	25	22	12	82	22	14	20	12	14	79	15	16	13	13	22
17	7	40	6	4	7	10	13	51	10	9	11	13	8	46	12	10	10	6	8	41	7	8	10	7	9
6	8	43	10	10	6	9	8	47	10	10	14	9	4	36	10	4	10	6	6	38	8	8	3	6	13
180	199	804	173	179	181	136	135	634	146	131	117	114	126	597	102	117	127	132	119	647	141	134	119	120	133
86	92	417	94	79	103	74	67	320	72	65	57	71	55	277	50	45	61	62	59	324	72	61	62	58	71
94	107	387	79	100	78	62	68	314	74	66	60	43	71	320	52	72	66	70	60	323	69	73	57	62	62
101	117	546	111	115	125	102	93	499	109	103	100	98	89	472	100	99	93	86	94	426	89	93	91	74	79
58	69	269	58	53	54	53	51	245	52	54	53	40	46	252	53	58	49	43	49	226	43	54	48	41	40
43	48	277	53	62	71	49	42	254	57	49	47	58	43	220	47	41	44	43	45	200	46	39	43	33	39
112	113	481	109	109	110	81	72	413	76	76	95	93	73	439	81	92	95	85	86	458	82	116	110	76	74
55	58	233	53	44	62	43	31	205	42	35	51	42	35	222	40	43	52	40	47	216	40	53	48	40	35
57	55	248	56	65	48	38	41	208	34	41	44	51	38	217	41	49	43	45	39	242	42	63	62	36	39
114	105	445	111	87	76	83	88	345	69	79	68	64	65	327	63	69	69	53	73	366	58	77	87	77	67
52	50	224	55	39	47	42	41	172	35	37	33	30	37	153	28	27	27	31	40	167	24	40	38	38	27
62	55	221	56	48	29	41	47	173	34	42	35	34	28	174	35	42	42	22	33	199	34	37	49	39	40
8	15	41	9	8	5	12	7	47	11	7	10	10	9	39	9	8	8	5	9	58	10	15	5	16	12
4	10	26	7	5	3	6	5	25	4	4	6	6	5	20	3	3	3	4	7	34	8	11	2	5	8
4	5	15	2	3	2	6	2	22	7	3	4	4	4	19	6	5	5	1	2	24	2	4	3	11	4
6	11	62	11	10	12	16	13	58	13	9	15	9	12	75	18	12	15	15	15	99	20	13	22	14	30
2	5	35	5	7	10	7	6	26	7	4	5	5	5	37	9	7	6	7	8	54	13	9	10	5	17
4	6	27	6	3	2	9	7	32	6	5	10	4	7	38	9	5	9	8	7	45	7	4	12	9	13
21	31	95	23	18	31	14	9	86	19	15	10	19	23	84	11	19	16	20	18	101	22	17	19	20	23
10	20	50	10	9	20	6	5	50	13	7	7	11	12	44	8	8	7	12	9	53	12	11	12	12	6
11	11	45	13	9	11	8	4	36	6	8	3	8	11	40	3	11	9	8	9	48	10	6	7	8	17
21	12	118	20	35	20	23	20	111	19	21	27	19	25	81	15	17	13	15	21	104	15	21	19	21	28
8	6	57	11	17	11	10	8	60	8	13	13	10	16	39	8	6	7	6	12	49	7	12	9	8	13
13	6	61	9	18	9	13	12	51	11	8	14	9	9	42	7	11	6	9	9	55	8	9	10	13	15
24	20	107	25	24	18	16	24	73	14	18	15	10	16	99	19	22	22	16	20	100	27	16	24	18	15
7	11	60	17	11	12	6	14	35	6	9	6	5	9	49	9	11	9	10	10	52	16	7	12	8	9
17	9	47	8	13	6	10	10	38	8	9	9	5	7	50	10	11	13	6	10	48	11	9	12	10	6
4	3	23	6	8	6	1	2	26	6	6	6	2	6	18	5	4	2	2	5	21	3	4	6	2	6
2	2	14	3	5	4	-	2	8	3	2	2	-	1	8	1	1	2	2	2	13	2	2	5	-	4
2	1	9	3	3	2	1	-	18	3	4	4	2	5	10	4	3	-	-	3	8	1	2	1	2	2
11	16	65	9	21	13	12	10	68	11	15	15	11	16	55	18	3	12	10	12	44	7	5	10	11	11
6	10	32	6	12	4	4	6	33	6	7	7	6	7	34	13	2	7	5	7	26	5	4	7	5	5
5	6	33	3	9	9	8	4	35	5	8	8	5	9	21	5	1	5	5	5	18	2	1	3	6	6
10	16	34	9	4	9	7	5	47	8	9	12	13	5	58	13	9	12	14	10	41	10	7	6	7	11
5	8	21	7	2	5	4	3	22	3	4	6	7	2	30	7	3	5	10	5	20	5	3	3	4	5
5	8	13	2	2	4	3	2	25	5	5	6	6	3	28	6	6	7	4	5	21	5	4	3	3	6
22	21	75	20	15	16	13	11	61	10	17	8	12	14	81	20	12	17	17	15	68	20	11	14	10	13
9	13	30	8	7	5	7	3	28	6	4	2	9	7	42	9	8	11	8	6	30	9	6	4	7	4

13	8	45	12	8	11	6	8	33	4	13	6	3	7	39	11	4	6	9	9	38	11	5	10	3	9
50	37	198	39	37	34	48	40	181	34	39	47	21	40	209	39	30	50	55	35	200	43	38	40	49	30
25	17	97	17	25	13	22	20	85	16	16	24	11	18	97	20	14	22	25	16	102	18	21	23	25	15
25	20	101	22	12	21	26	20	96	18	23	23	10	22	112	19	16	28	30	19	98	25	17	17	24	15
79	83	419	89	98	75	92	65	346	77	60	79	64	66	312	51	55	62	75	69	316	69	63	64	68	52
50	38	210	45	44	40	51	30	191	47	35	37	34	38	171	30	27	35	42	37	164	40	28	32	36	28
29	45	209	44	54	35	41	35	155	30	25	42	30	28	141	21	28	27	33	32	152	29	35	32	32	24
71	50	245	55	60	47	42	41	231	43	48	56	39	45	218	55	41	37	43	42	196	45	39	42	41	29
40	27	133	33	32	24	23	21	128	20	30	33	22	23	120	30	26	20	23	21	105	21	21	27	20	16
31	23	112	22	28	23	19	20	103	23	18	23	17	22	98	25	15	17	20	21	91	24	18	15	21	13
85	87	337	67	72	67	66	65	359	73	64	71	74	77	376	79	72	79	64	82	344	67	73	67	70	67
48	56	172	38	39	32	33	30	189	37	31	40	39	42	183	45	29	40	33	36	186	38	36	39	35	38
37	31	165	29	33	35	33	35	170	36	33	31	35	35	193	34	43	39	31	46	158	29	37	28	35	29
93	100	413	107	100	81	57	68	298	54	50	75	52	67	328	56	66	69	65	72	362	71	68	76	73	74
48	53	220	67	50	39	35	29	162	31	26	44	30	31	162	27	36	31	34	34	170	37	31	33	35	34
45	47	193	40	50	42	22	39	136	23	24	31	22	36	166	29	30	38	31	38	192	34	37	43	38	40
58	64	234	50	49	54	36	45	242	54	41	46	55	46	298	51	65	63	63	56	289	64	61	61	51	52
29	33	117	27	23	27	16	24	133	24	24	26	32	27	158	26	32	34	36	30	163	41	34	31	25	32
29	31	117	23	26	27	20	21	109	30	17	20	23	19	140	25	33	29	27	26	126	23	27	30	26	20
38	39	186	50	43	41	32	20	179	27	28	40	42	42	203	36	37	44	42	44	188	41	48	35	30	34
18	20	88	27	16	22	14	9	100	18	13	22	25	22	108	17	19	24	23	25	106	19	27	20	16	24
20	19	98	23	27	19	18	11	79	9	15	18	17	20	95	19	18	20	19	19	82	22	21	15	14	10
61	65	301	66	69	46	59	61	266	55	58	46	51	56	257	52	58	58	47	42	259	62	46	51	51	49
33	35	148	34	32	20	32	30	146	35	29	22	24	36	153	32	35	36	28	22	147	34	29	25	32	27
28	30	153	32	37	26	27	31	120	20	29	24	27	20	104	20	23	22	19	20	112	28	17	26	19	22
74	86	314	74	61	69	51	59	276	50	61	44	62	59	288	56	60	79	47	46	324	59	55	69	63	78
34	47	154	33	29	35	21	36	137	26	29	26	31	25	141	25	27	42	26	21	170	40	29	33	31	37
40	39	160	41	32	34	30	23	139	24	32	18	31	34	147	31	33	37	21	25	154	19	26	36	32	41
51	49	204	52	41	39	38	34	161	37	31	31	32	30	152	38	20	29	33	32	159	33	32	33	33	28
29	22	115	33	25	18	22	17	86	16	18	19	16	17	76	17	11	16	16	16	91	20	19	17	16	19
22	27	89	19	16	21	16	17	75	21	13	12	16	13	76	21	9	13	17	16	68	13	13	16	17	9
45	37	198	38	44	48	35	33	209	38	33	40	50	48	226	52	37	44	43	50	227	59	50	40	47	31
23	21	100	16	26	23	18	17	106	19	14	20	28	25	123	26	19	24	22	32	122	33	34	20	24	11
22	16	98	22	18	25	17	16	103	19	19	20	22	23	103	26	18	20	21	18	105	26	16	20	23	20
101	82	391	95	89	72	66	69	418	80	87	85	77	89	409	82	90	74	89	74	373	83	82	75	68	65
50	42	182	43	40	35	35	29	189	38	40	36	37	38	207	42	46	42	38	39	188	47	33	44	33	31
51	40	209	52	49	37	31	40	229	42	47	49	40	51	202	40	44	32	51	35	185	36	49	31	35	34

60～64歳						65～69歳						70～74歳						75～79歳							
合計	60歳	61歳	62歳	63歳	64歳	合計	65歳	66歳	67歳	68歳	69歳	合計	70歳	71歳	72歳	73歳	74歳	合計	75歳	76歳	77歳	78歳	79歳	合計	80歳
5,259	1,096	970	1,118	1,077	998	4,077	896	904	848	741	688	2,386	581	564	414	382	445	2,243	439	446	426	467	465	1,765	404
2,665	576	463	583	548	495	1,988	454	464	392	362	316	1,164	291	268	205	186	214	999	200	223	181	194	201	740	175
2,594	520	507	535	529	503	2,089	442	440	456	379	372	1,222	290	296	209	196	231	1,244	239	223	245	273	264	1,025	229
92	16	16	23	20	17	81	20	18	20	12	11	59	13	18	10	11	7	54	9	13	12	6	14	31	3
47	11	7	12	9	8	46	13	11	12	7	3	25	5	6	5	6	3	28	3	10	6	2	7	14	1
45	5	9	11	11	9	35	7	7	8	5	8	34	8	12	5	5	4	26	6	3	6	4	7	17	2
51	6	10	15	9	11	47	12	10	9	10	6	20	5	4	4	3	4	17	2	2	3	7	3	20	7
27	1	6	10	4	6	29	7	7	6	5	4	12	2	4	1	1	4	9	1	1	1	5	1	8	2
24	5	4	5	5	5	18	5	3	3	5	2	8	3	-	3	2	-	8	1	1	2	2	2	12	5
77	13	10	20	16	18	72	11	13	17	21	10	33	7	9	4	4	9	43	7	11	2	12	11	45	19
45	8	5	12	8	12	35	4	11	7	9	4	14	5	4	1	1	3	20	3	6	1	5	5	18	9
32	5	5	8	8	6	37	7	2	10	12	6	19	2	5	3	3	6	23	4	5	1	7	6	27	10
81	18	11	17	13	22	70	14	18	17	9	12	38	8	8	4	7	11	48	14	10	9	9	6	46	7
45	10	6	7	8	14	38	6	14	6	5	7	20	4	6	1	2	7	18	4	5	3	5	1	22	1
36	8	5	10	5	8	32	8	4	11	4	5	18	4	2	3	5	4	30	10	5	6	4	5	24	6
525	108	111	103	104	99	402	88	97	85	73	59	210	51	56	36	35	32	185	39	47	33	34	32	143	38
253	48	49	50	54	52	183	43	48	34	35	23	113	24	29	24	18	18	77	18	21	11	14	13	65	17
272	60	62	53	50	47	219	45	49	51	38	36	97	27	27	12	17	14	108	21	26	22	20	19	78	21
320	62	60	64	74	60	244	53	58	46	51	36	150	36	43	20	22	29	132	23	29	32	22	26	105	15
146	27	31	31	30	27	126	27	33	20	31	15	76	18	20	14	10	14	55	10	14	11	11	9	43	8
174	35	29	33	44	33	118	26	25	26	20	21	74	18	23	6	12	15	77	13	15	21	11	17	62	7
361	76	71	81	60	73	239	59	48	38	49	45	134	37	23	23	22	29	110	22	25	20	24	19	62	12
169	35	35	32	30	37	112	25	24	21	22	20	64	20	12	9	7	16	43	6	11	8	10	8	17	6
192	41	36	49	30	36	127	34	24	17	27	25	70	17	11	14	15	13	67	16	14	12	14	11	45	6
343	72	60	82	70	59	270	56	57	63	51	43	118	32	29	19	23	15	116	24	21	23	20	28	98	27
183	41	26	45	41	30	134	21	34	30	28	21	51	13	7	12	12	7	53	13	9	11	7	13	34	7
160	31	34	37	29	29	136	35	23	33	23	22	67	19	22	7	11	8	63	11	12	12	13	15	64	20
43	5	8	9	11	10	44	7	10	13	7	7	26	3	6	5	4	8	27	7	2	7	5	6	18	6
25	4	3	5	6	7	22	4	5	6	3	4	14	2	3	2	3	4	14	3	1	2	4	4	7	2
18	1	5	4	5	3	22	3	5	7	4	3	12	1	3	3	1	4	13	4	1	5	1	2	11	4
77	17	7	17	21	15	78	13	17	17	13	18	31	6	6	8	5	6	51	10	11	6	14	10	41	9
44	8	5	13	12	6	41	9	9	7	6	10	20	5	4	4	4	3	23	4	5	5	5	4	22	4
33	9	2	4	9	9	37	4	8	10	7	8	11	1	2	4	1	3	28	6	6	1	9	6	19	5
108	15	18	24	25	26	88	18	23	20	16	11	52	19	13	6	6	8	51	10	10	10	9	12	40	9
56	10	9	13	9	15	44	13	9	12	5	5	28	9	9	2	3	5	22	6	4	3	3	6	20	4
52	5	9	11	16	11	44	5	14	8	11	6	24	10	4	4	3	3	29	4	6	7	6	6	20	5
99	23	19	18	18	21	76	16	16	14	14	16	39	12	10	5	6	6	47	9	9	8	12	9	33	9
56	15	11	10	9	11	35	11	5	7	2	10	23	6	5	2	5	5	17	2	4	1	4	6	12	2
43	8	8	8	9	10	41	5	11	7	12	6	16	6	5	3	1	1	30	7	5	7	8	3	21	7
103	17	24	14	25	23	86	24	14	12	23	13	56	13	12	18	5	8	48	11	8	3	14	12	46	13
46	8	14	6	12	6	44	14	8	9	7	6	27	6	4	10	3	4	17	5	2	1	5	4	21	6
57	9	10	8	13	17	42	10	6	3	16	7	29	7	8	8	2	4	31	6	6	2	9	8	25	7
26	8	8	2	4	4	16	6	1	5	2	2	16	4	2	5	-	5	9	-	-	3	2	4	16	6
12	3	4	2	2	1	8	4	-	2	2	-	9	2	1	4	-	2	2	-	-	1	1	-	10	4
14	5	4	-	2	3	8	2	1	3	-	2	7	2	1	1	-	3	7	-	-	2	1	4	6	2
55	12	12	13	7	11	48	13	9	13	7	6	39	8	10	5	9	7	30	5	6	3	9	7	35	11
27	4	5	8	4	6	24	6	8	8	1	1	21	5	4	3	6	3	10	1	3	2	3	1	14	4
28	8	7	5	3	5	24	7	1	5	6	5	18	3	6	2	3	4	20	4	3	1	6	6	21	7
47	9	8	17	5	8	48	12	9	8	15	4	23	5	5	4	2	7	19	2	7	1	5	4	20	3
27	5	7	11	1	3	28	8	4	3	11	2	7	1	1	3	1	1	10	2	4	-	1	3	5	2
20	4	1	6	4	5	20	4	5	5	4	2	16	4	4	1	1	6	9	-	3	1	4	1	15	1
69	6	14	14	14	21	64	19	11	13	8	13	38	7	11	8	5	7	46	8	8	13	7	10	30	9
42	4	11	7	10	10	33	9	6	6	7	5	15	2	4	5	1	3	24	4	4	9	3	4	14	6

27	2	3	7	4	11	31	10	5	7	1	8	23	5	7	3	4	4	22	4	4	4	4	6	16	3
165	31	28	38	32	36	143	34	33	32	14	30	75	15	17	13	14	16	85	19	11	15	20	20	54	13
78	17	10	15	18	18	71	14	18	16	3	20	29	9	2	4	7	7	37	8	5	7	11	6	19	5
87	14	18	23	14	18	72	20	15	16	11	10	46	6	15	9	7	9	48	11	6	8	9	14	35	8
266	70	46	57	54	39	211	35	52	36	34	54	101	20	22	19	11	29	122	24	21	27	28	22	91	18
137	31	19	35	32	20	98	15	24	19	18	22	45	9	9	9	6	12	55	11	10	10	11	13	36	9
129	39	27	22	22	19	113	20	28	17	16	32	56	11	13	10	5	17	67	13	11	17	17	9	55	9
185	39	35	40	38	33	141	31	29	33	25	23	78	21	16	13	12	16	72	18	13	14	12	15	52	14
89	20	13	19	21	16	68	15	14	16	12	11	33	9	9	4	3	8	32	8	7	8	5	4	23	8
96	19	22	21	17	17	73	16	15	17	13	12	45	12	7	9	9	8	40	10	6	6	7	11	29	6
296	55	52	64	64	61	199	41	44	48	35	31	127	30	29	21	20	27	92	17	20	20	19	16	87	21
148	34	23	29	33	29	96	18	22	21	21	14	65	16	18	10	10	11	38	8	10	6	7	7	38	12
148	21	29	35	31	32	103	23	22	27	14	17	62	14	11	11	10	16	54	9	10	14	12	9	49	9
325	56	66	60	75	68	230	56	55	46	42	31	144	40	37	22	24	21	107	20	19	19	26	23	56	10
153	30	30	29	33	31	111	32	27	17	22	13	73	24	16	9	12	12	48	10	10	7	13	8	24	4
172	26	36	31	42	37	119	24	28	29	20	18	71	16	21	13	12	9	59	10	9	12	13	15	32	6
245	52	47	51	55	40	178	37	46	33	30	32	113	21	33	23	17	19	123	27	25	24	16	31	108	29
125	29	26	29	21	20	93	20	25	18	16	14	51	12	12	12	7	8	55	13	15	10	4	13	44	13
120	23	21	22	34	20	85	17	21	15	14	18	62	9	21	11	10	11	68	14	10	14	12	18	64	16
157	35	33	28	29	32	107	29	23	20	15	20	74	19	20	13	16	6	71	15	14	17	9	16	58	8
92	25	13	18	19	17	45	13	8	8	6	10	34	9	12	6	5	2	35	8	9	8	3	7	27	2
65	10	20	10	10	15	62	16	15	12	9	10	40	10	8	7	11	4	36	7	5	9	6	9	31	6
217	60	27	46	54	30	190	38	46	42	29	35	129	33	32	21	19	24	122	28	27	21	21	25	91	24
115	34	14	25	25	17	83	19	25	16	12	11	75	21	18	11	11	14	65	15	18	9	7	16	41	9
102	26	13	21	29	13	107	19	21	26	17	24	54	12	14	10	8	10	57	13	9	12	14	9	50	15
265	71	55	59	52	28	209	47	46	37	37	42	116	30	27	23	12	24	102	14	27	15	25	21	85	18
135	42	20	32	23	18	99	26	20	14	18	21	61	14	13	15	10	9	51	9	14	7	13	8	42	9
130	29	35	27	29	10	110	21	26	23	19	21	55	16	14	8	2	15	51	5	13	8	12	13	43	9
151	32	28	28	30	33	128	32	32	27	21	16	65	13	18	10	17	7	52	5	9	16	12	10	48	9
69	14	16	13	18	8	68	16	17	15	12	8	40	11	12	6	8	3	26	4	4	7	6	5	17	3
82	18	12	15	12	25	60	16	15	12	9	8	25	2	6	4	9	4	26	1	5	9	6	5	31	6
208	45	37	51	36	39	115	25	19	25	21	25	97	26	14	17	20	20	91	21	13	13	19	25	86	11
116	27	19	30	23	17	60	16	12	14	9	9	43	10	8	7	8	10	40	8	5	7	9	11	38	4
92	18	18	21	13	22	55	9	7	11	12	16	54	16	6	10	12	10	51	13	8	6	10	14	48	7
302	67	49	63	62	61	253	50	50	59	57	37	185	47	34	35	31	38	171	29	28	37	49	28	120	26
158	31	26	35	33	33	114	26	16	22	27	23	76	18	16	10	16	16	75	13	12	19	17	14	45	12
144	36	23	28	29	28	139	24	34	37	30	14	109	29	18	25	15	22	96	16	16	18	32	14	75	14

5	5	1	2	13	4	4	1	-	4	5	1	3	1	-	-	-	-	-	-	-	-
12	12	8	9	22	6	3	6	6	1	7	1	1	3	1	1	3	-	1	2	-	-
5	5	1	3	7	3	2	1	1	-	2	-	1	-	-	1	-	-	-	-	-	-
7	7	7	6	15	3	1	5	5	1	5	1	-	3	1	-	3	-	1	2	-	-
17	16	23	17	41	8	11	11	5	6	7	2	1	3	-	1	-	-	-	-	-	-
9	7	7	4	15	4	5	1	2	3	3	1	-	2	-	-	-	-	-	-	-	-
8	9	16	13	26	4	6	10	3	3	4	1	1	1	-	1	-	-	-	-	-	-
12	8	11	7	42	6	11	8	7	10	10	4	3	2	1	-	2	-	2	-	-	-
6	5	2	2	17	2	4	5	1	5	2	-	1	-	1	-	2	-	2	-	-	-
6	3	9	5	25	4	7	3	6	5	8	4	2	2	-	-	-	-	-	-	-	-
21	16	13	16	42	12	12	8	2	8	15	3	2	2	7	1	1	1	-	-	-	-
8	6	7	5	18	5	5	5	1	2	6	1	1	1	3	-	1	1	-	-	-	-
13	10	6	11	24	7	7	3	1	6	9	2	1	1	4	1	-	-	-	-	-	-
13	17	12	4	30	7	7	7	7	2	14	4	3	3	3	1	4	1	1	1	-	1
7	8	3	2	18	6	4	3	4	1	3	1	1	-	1	-	2	-	1	-	-	1
6	9	9	2	12	1	3	4	3	1	11	3	2	3	2	1	2	1	-	1	-	-
19	24	20	16	53	20	9	11	5	8	25	6	5	5	7	2	4	1	1	1	1	-
8	12	4	7	21	9	3	3	2	4	11	3	1	2	4	1	2	1	-	-	1	-
11	12	16	9	32	11	6	8	3	4	14	3	4	3	3	1	2	-	1	1	-	1
15	14	13	8	32	12	9	6	3	2	15	7	5	1	-	2	3	-	1	1	1	-
6	7	6	6	13	5	6	1	-	1	6	2	3	-	-	1	-	-	-	-	-	-
9	7	7	2	19	7	3	5	3	1	9	5	2	1	-	1	3	-	1	1	1	-
21	14	20	12	46	17	9	6	9	5	26	7	4	7	7	1	7	3	1	-	1	2
13	5	9	5	20	10	2	1	5	2	9	3	2	3	1	-	2	-	1	-	-	1
8	9	11	7	26	7	7	5	4	3	17	4	2	4	6	1	5	3	-	-	1	1
24	17	17	9	44	11	9	11	3	10	16	8	4	1	2	1	5	2	1	-	2	-
10	8	11	4	16	4	4	3	2	3	6	5	-	1	-	-	1	-	-	-	1	-
14	9	6	5	28	7	5	8	1	7	10	3	4	-	2	1	4	2	1	-	1	-
11	8	10	10	30	11	8	5	5	1	9	2	2	2	1	2	-	-	-	-	-	1
5	2	4	3	12	7	1	2	2	-	2	-	-	2	-	-	-	-	-	-	-	-
6	6	6	7	18	4	7	3	3	1	7	2	2	-	1	2	-	-	-	-	-	1
27	16	15	17	47	13	10	8	8	8	10	4	1	2	1	2	5	1	3	1	-	-
11	10	6	7	18	4	4	2	4	4	1	-	-	1	-	-	2	-	1	1	-	-
16	6	9	10	29	9	6	6	4	4	9	4	1	1	1	2	3	1	2	-	-	-
29	24	21	20	64	14	14	14	11	11	13	3	3	1	4	2	4	1	1	1	1	-
11	8	8	6	26	5	6	6	4	5	1	-	-	-	-	1	1	-	1	-	-	1
18	16	13	14	38	9	8	8	7	6	12	3	3	1	4	1	3	1	-	1	1	-

02-01 現住人口數年齡分配按單齡組 Resident Population by Single Year of Age

中華民國一零七年底 End of 2018

單位：人 Unit: Persons

年底別 End of Year	性別 Sex	總計 Grand Total	0歲 Years	1歲 Years	2歲 Years	3歲 Years	4歲 Years	5歲 Years	6歲 Years	7歲 Years	8歲 Years	9歲 Years	10歲 Years	11歲 Years	12歲 Years	13歲 Years
一百零七年一月 2018/01	計 T.	86,820	898	930	851	859	689	1,019	918	691	859	876	879	891	931	975
	男 M.	44,140	483	482	454	456	351	521	467	361	454	471	456	469	464	514
	女 F.	42,680	415	448	397	403	338	498	451	330	405	405	423	422	467	461
一百零七年二月 2018/02	計 T.	86,812	876	927	874	844	719	971	951	695	847	887	861	892	935	969
	男 M.	44,132	462	480	472	447	370	499	474	360	448	482	448	470	468	519
	女 F.	42,680	414	447	402	397	349	472	477	335	399	405	413	422	467	450
一百零七年三月 2018/03	計 T.	86,762	877	919	869	832	741	961	948	715	828	897	858	882	947	962
	男 M.	44,102	455	469	478	443	379	498	480	371	432	490	444	465	479	515
	女 F.	42,660	422	450	391	389	362	463	468	344	396	407	414	417	468	447
一百零七年四月 2018/04	計 T.	86,775	873	920	882	835	751	959	946	712	822	893	857	887	929	970
	男 M.	44,086	435	479	480	446	378	505	474	367	434	483	453	459	478	512
	女 F.	42,689	438	441	402	389	373	454	472	345	388	410	404	428	451	458
一百零七年五月 2018/05	計 T.	86,732	872	914	877	841	745	947	949	729	814	893	854	864	949	958
	男 M.	44,062	439	463	478	464	365	501	468	373	434	483	445	452	493	512
	女 F.	42,670	433	451	399	377	380	446	481	356	380	410	409	412	456	446
一百零七年六月 2018/06	計 T.	86,736	851	931	872	831	762	927	977	729	796	907	868	850	952	958
	男 M.	44,060	435	475	476	452	377	489	484	378	418	489	457	434	505	503
	女 F.	42,676	416	456	396	379	385	438	493	351	378	418	411	416	447	455
一百零七年七月 2018/07	計 T.	86,732	826	935	870	827	768	920	972	789	774	893	883	840	960	947
	男 M.	44,054	423	479	476	447	391	479	478	409	401	488	470	432	508	489
	女 F.	42,678	403	456	394	380	377	441	494	380	373	405	413	408	452	458
一百零七年八月 2018/08	計 T.	86,761	832	931	893	792	812	890	981	805	760	902	867	857	935	934
	男 M.	44,074	441	474	487	421	420	465	485	419	392	495	457	444	489	483
	女 F.	42,687	391	457	406	371	392	425	496	386	368	407	410	413	446	451
一百零七年九月 2018/09	計 T.	86,718	812	923	891	804	808	858	990	828	739	891	872	862	910	933
	男 M.	44,036	430	478	472	425	418	444	500	428	386	480	465	448	472	482
	女 F.	42,682	382	445	419	379	390	414	490	400	353	411	407	414	438	451
一百零七年十月 2018/10	計 T.	86,762	818	923	892	808	829	815	1,031	838	720	874	877	855	921	921
	男 M.	44,057	433	475	468	434	429	420	523	433	377	471	469	453	472	466
	女 F.	42,705	385	448	424	374	400	395	508	405	343	403	408	402	449	455
一百零七年十一月 2018/11	計 T.	—	—	—	—	—	—	—	—	—	—	—	—	—	—	—
	男 M.	—	—	—	—	—	—	—	—	—	—	—	—	—	—	—
	女 F.	—	—	—	—	—	—	—	—	—	—	—	—	—	—	—
一百零七年十二月 2018/12	計 T.	—	—	—	—	—	—	—	—	—	—	—	—	—	—	—
	男 M.	—	—	—	—	—	—	—	—	—	—	—	—	—	—	—
	女 F.	—	—	—	—	—	—	—	—	—	—	—	—	—	—	—

資料來源：彰化縣鹿港鎮戶政所。

Source: Lugang Township Household Registration Office, Changhua County

1.6-戶籍登記現住人口數按五歲、十歲年齡組分 Resident Population by 5-Year,10-Year Age Group

年(月)底別 End of Year (Month)	總人口數 Total	0~4歲 Years	5~9歲 Years	10~14歲 Years	15~19歲 Years	20~24歲 Years	25~29歲 Years	30~34歲 Years	35~39歲 Years	40~44歲 Years	45~49歲 Years	50~54歲 Years	55~59歲 Years	60~64歲 Years	65~69歲 Years	70~74歲 Years	75~79歲 Years	80~84歲 Years	85~89歲 Years	90~94歲 Years	95~99歲 Years	100歲以上 Years & Over
一百零七年2018	0	0	0	0	0	0	0	0	0	0	0	0	0	0	0	0	0	0	0	0	0	0
一月 Jan.	86,820	4,227	4,363	4,649	5,490	6,147	6,270	6,893	7,686	6,422	5,997	6,023	5,981	5,109	3,925	2,319	2,278	1,747	877	337	69	11
二月 Feb.	86,812	4,240	4,351	4,632	5,478	6,128	6,274	6,879	7,685	6,440	5,979	5,995	6,025	5,120	3,941	2,332	2,260	1,753	881	339	69	11
三月 Mar.	86,762	4,238	4,349	4,620	5,470	6,107	6,266	6,845	7,694	6,455	5,960	5,982	6,061	5,082	3,987	2,332	2,271	1,746	877	341	68	11
四月 Apr.	86,775	4,261	4,332	4,598	5,482	6,085	6,237	6,875	7,669	6,471	5,957	5,968	6,071	5,110	4,007	2,348	2,263	1,746	874	342	68	11
五月 May	86,732	4,249	4,332	4,579	5,461	6,080	6,239	6,841	7,667	6,469	5,938	5,992	6,069	5,136	4,022	2,360	2,259	1,748	872	341	67	11
六月 June	86,736	4,247	4,336	4,574	5,454	6,065	6,234	6,831	7,655	6,501	5,912	5,995	6,072	5,165	4,043	2,360	2,247	1,747	878	342	68	10
七月 July	86,732	4,226	4,348	4,568	5,440	6,059	6,245	6,784	7,672	6,507	5,940	5,994	6,058	5,173	4,054	2,371	2,238	1,763	875	341	66	10
八月 Aug.	86,761	4,260	4,338	4,535	5,427	6,059	6,238	6,747	7,658	6,564	5,924	6,008	6,061	5,218	4,044	2,386	2,227	1,758	892	339	68	10
九月 Sept.	86,718	4,238	4,306	4,530	5,406	6,047	6,223	6,716	7,644	6,631	5,906	6,003	6,042	5,250	4,065	2,391	2,226	1,768	901	344	71	10
十月 Oct.	86,762	4,270	4,278	4,535	5,394	6,035	6,215	6,694	7,646	6,641	5,939	5,985	6,066	5,259	4,077	2,386	2,243	1,765	906	347	70	11
十一月 Nov.	0	0	0	0	0	0	0	0	0	0	0	0	0	0	0	0	0	0	0	0	0	0
十二月 Dec.	0	0	0	0	0	0	0	0	0	0	0	0	0	0	0	0	0	0	0	0	0	0

資料來源：彰化縣鹿港鎮戶政所。

Source : Lugang Township Household Registration Office, Changhua County

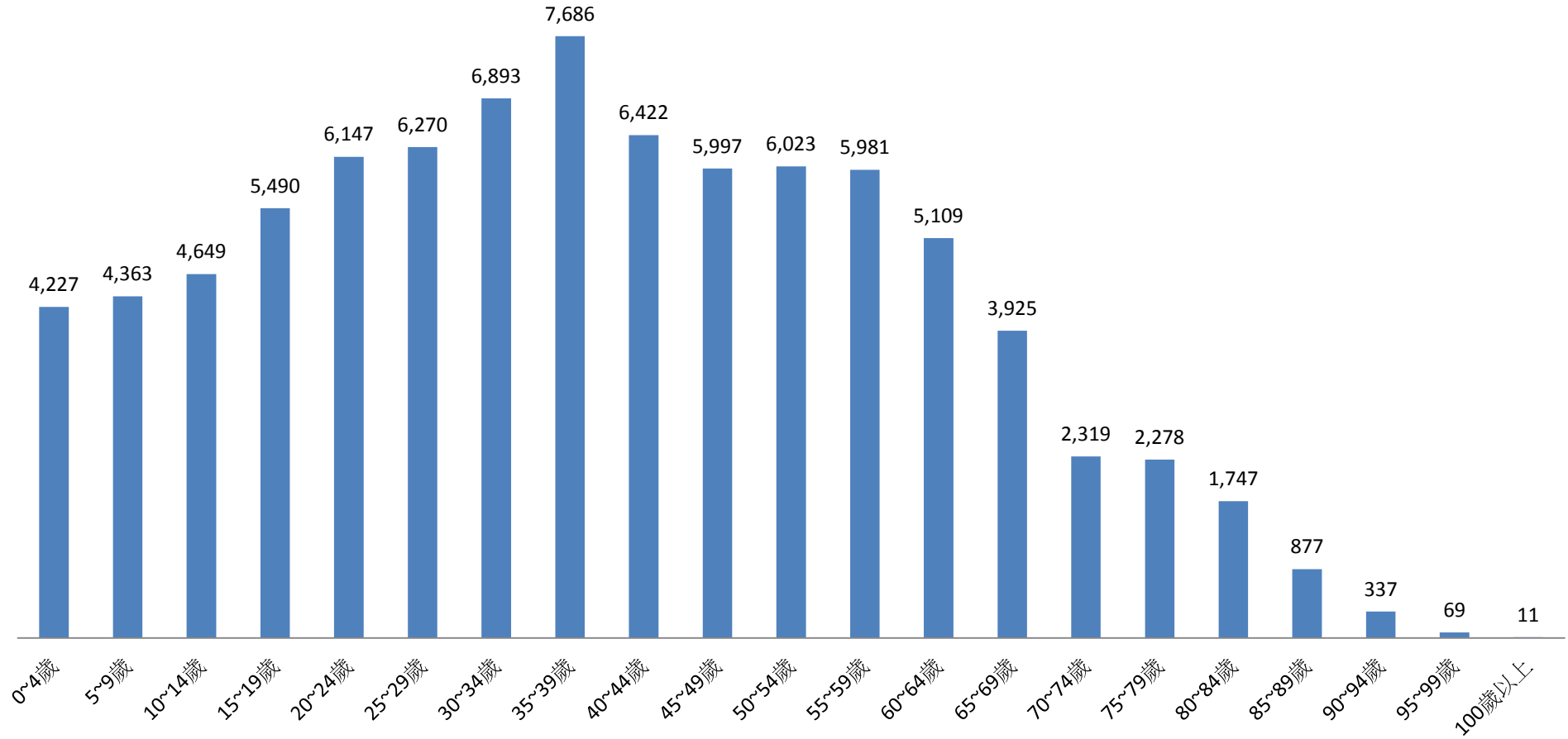
2.10 齡組 (人數)

2.10 齡組 (占總人口百分比%)

95-99歲 Years	100歲以上 Years & Over	年(月)底別 End of Year (Month)	0-9歲 Years	10-19歲 Years	20-29歲 Years	30-39歲 Years	40-49歲 Years	50-59歲 Years	60-69歲 Years	70-79歲 Years	80-89歲 Years	90-99歲 Years	100歲以上 Years & Over	年(月)底別 End of Year (Month)	0-9歲 Years	10-19歲 Years	20-29歲 Years
#DIV/0!	#DIV/0!	一百零七年2018	0	0	0	0	0	0	0	0	0	0	0	一百零七年2018	#DIV/0!	#DIV/0!	#DIV/0!
0.08	0.01	一月 Jan.	8,590	10,139	12,417	14,579	12,419	12,004	9,034	4,597	2,624	406	11	一月 Jan.	9.89	11.68	14.30
0.08	0.01	二月 Feb.	8,591	10,110	12,402	14,564	12,419	12,020	9,061	4,592	2,634	408	11	二月 Feb.	9.90	11.65	14.29
0.08	0.01	三月 Mar.	8,587	10,090	12,373	14,539	12,415	12,043	9,069	4,603	2,623	409	11	三月 Mar.	9.90	11.63	14.26
0.08	0.01	四月 Apr.	8,593	10,080	12,322	14,544	12,428	12,039	9,117	4,611	2,620	410	11	四月 Apr.	9.90	11.62	14.20
0.08	0.01	五月 May	8,581	10,040	12,319	14,508	12,407	12,061	9,158	4,619	2,620	408	11	五月 May	9.89	11.58	14.20
0.08	0.01	六月 June	8,583	10,028	12,299	14,486	12,413	12,067	9,208	4,607	2,625	410	10	六月 June	9.90	11.56	14.18
0.08	0.01	七月 July	8,574	10,008	12,304	14,456	12,447	12,052	9,227	4,609	2,638	407	10	七月 July	9.89	11.54	14.19
0.08	0.01	八月 Aug.	8,598	9,962	12,297	14,405	12,488	12,069	9,262	4,613	2,650	407	10	八月 Aug.	9.91	11.48	14.17
0.08	0.01	九月 Sept.	8,544	9,936	12,270	14,360	12,537	12,045	9,315	4,617	2,669	415	10	九月 Sept.	9.85	11.46	14.15
0.08	0.01	十月 Oct.	8,548	9,929	12,250	14,340	12,580	12,051	9,336	4,629	2,671	417	11	十月 Oct.	9.85	11.44	14.12
#DIV/0!	#DIV/0!	十一月 Nov.	0	0	0	0	0	0	0	0	0	0	0	十一月 Nov.	#DIV/0!	#DIV/0!	#DIV/0!
#DIV/0!	#DIV/0!	十二月 Dec.	0	0	0	0	0	0	0	0	0	0	0	十二月 Dec.	#DIV/0!	#DIV/0!	#DIV/0!

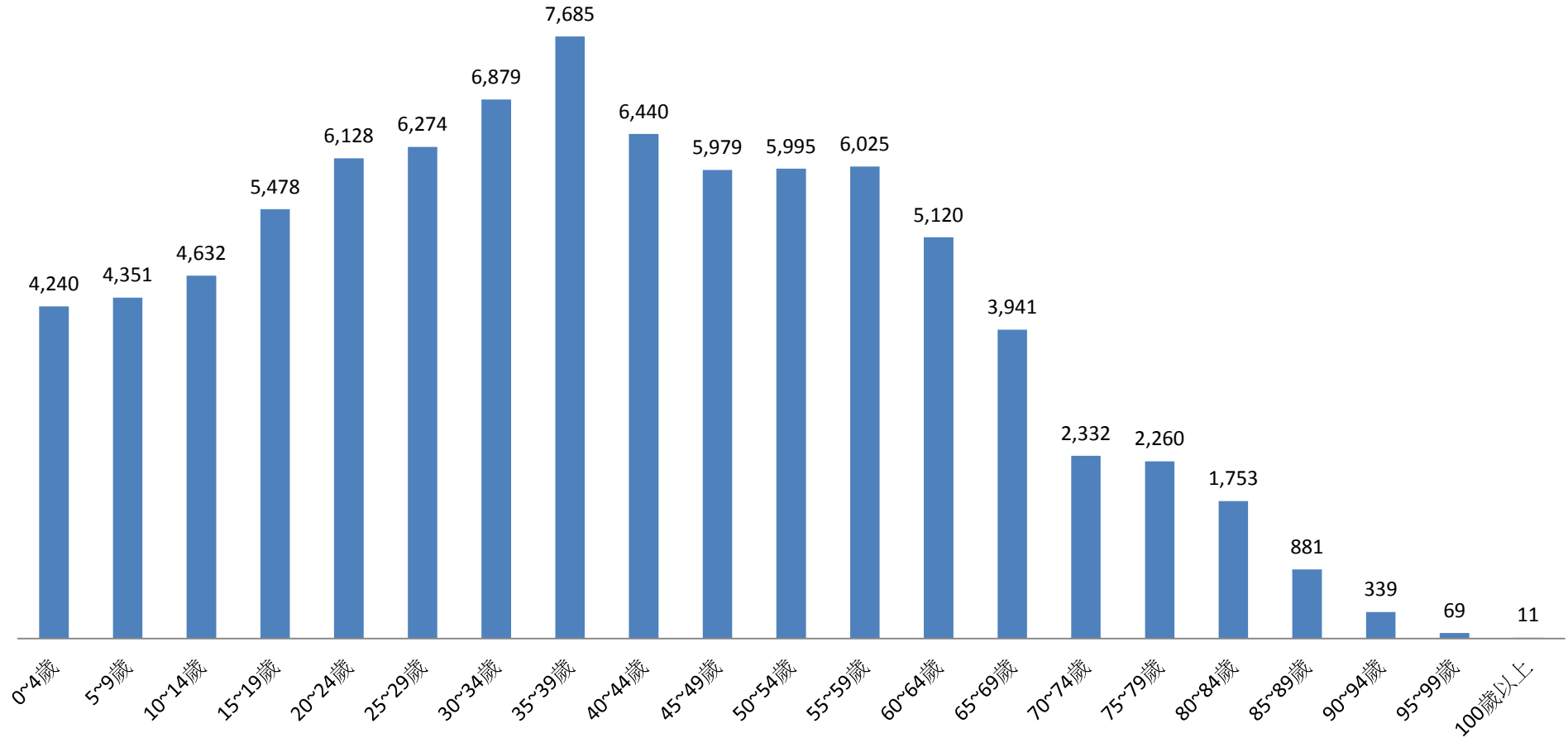
彰化縣鹿港鎮民國107年1月按5歲組分統計圖

■ 人數



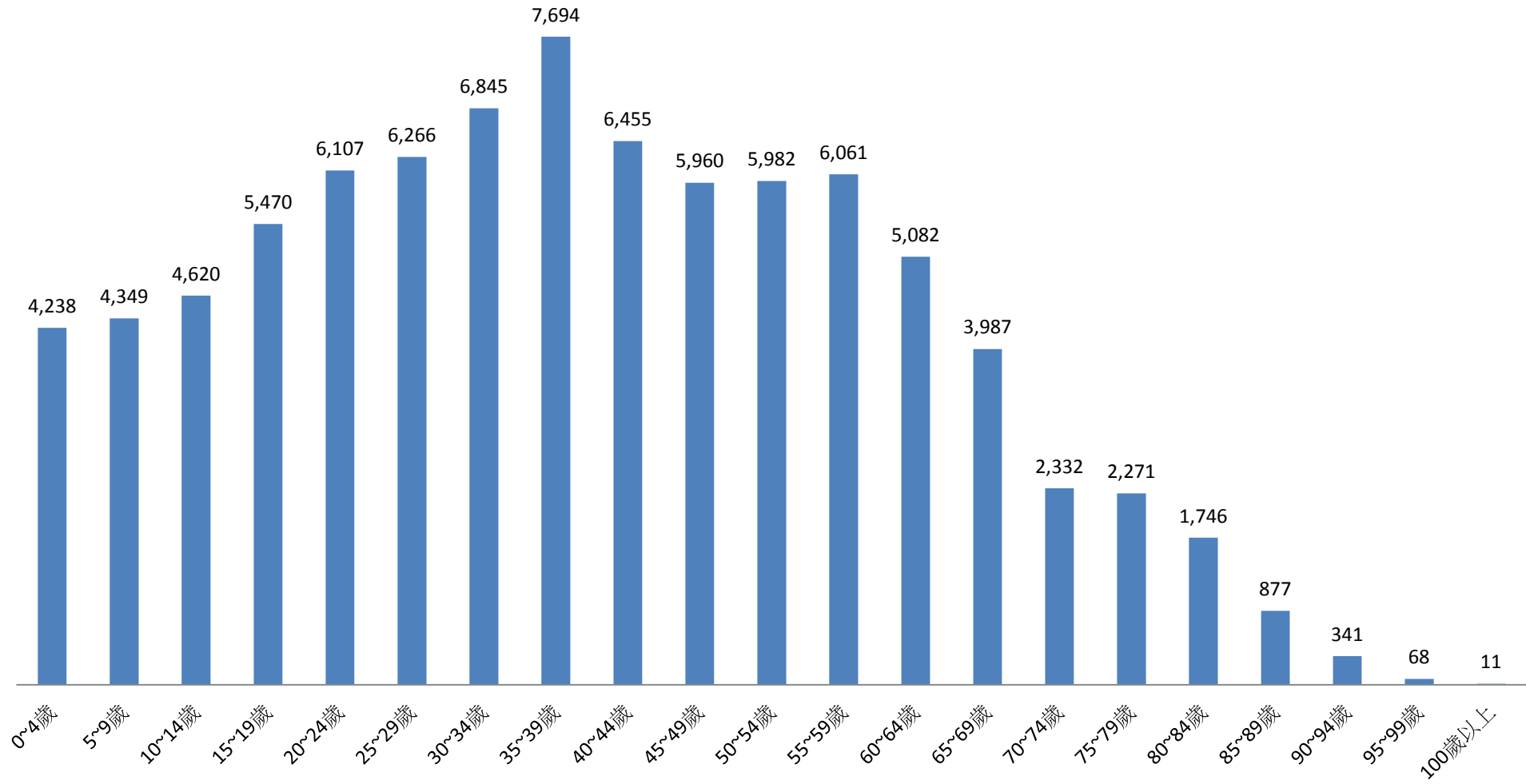
彰化縣鹿港鎮民國107年2月按5歲組分統計圖

■ 人數



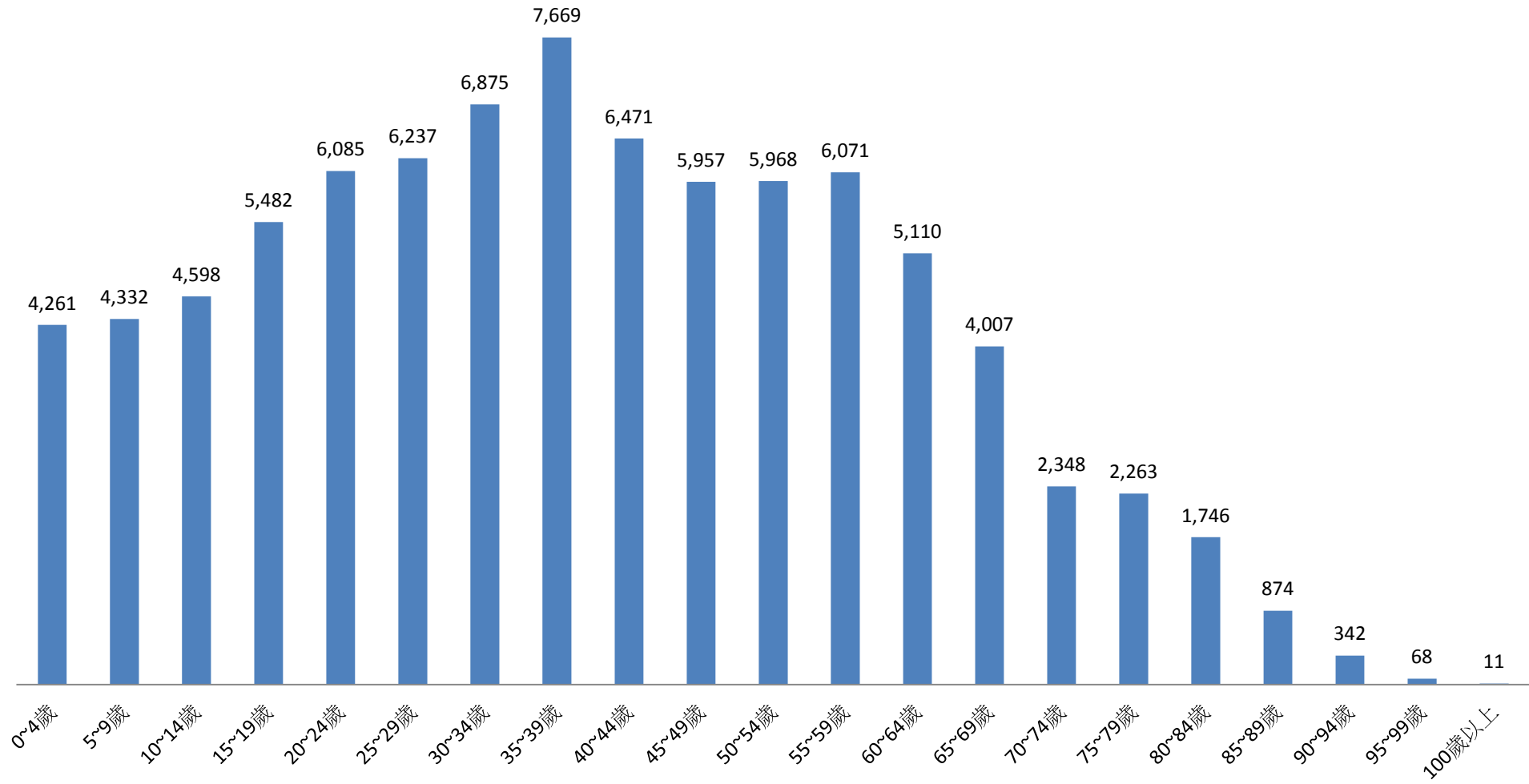
彰化縣鹿港鎮民國107年3月按5歲組分統計圖

■ 人數



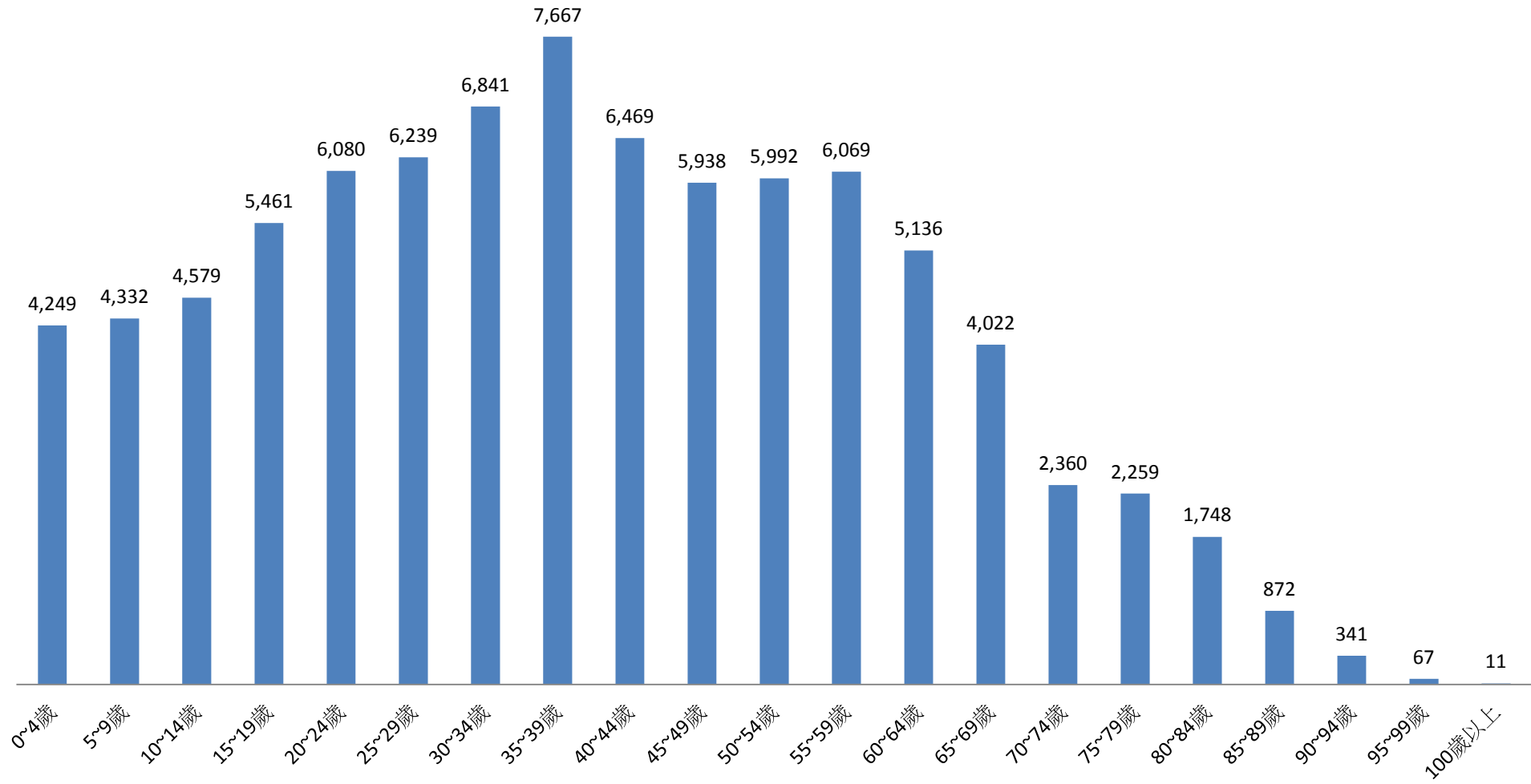
彰化縣鹿港鎮民國107年4月按5歲組分統計圖

■ 人數



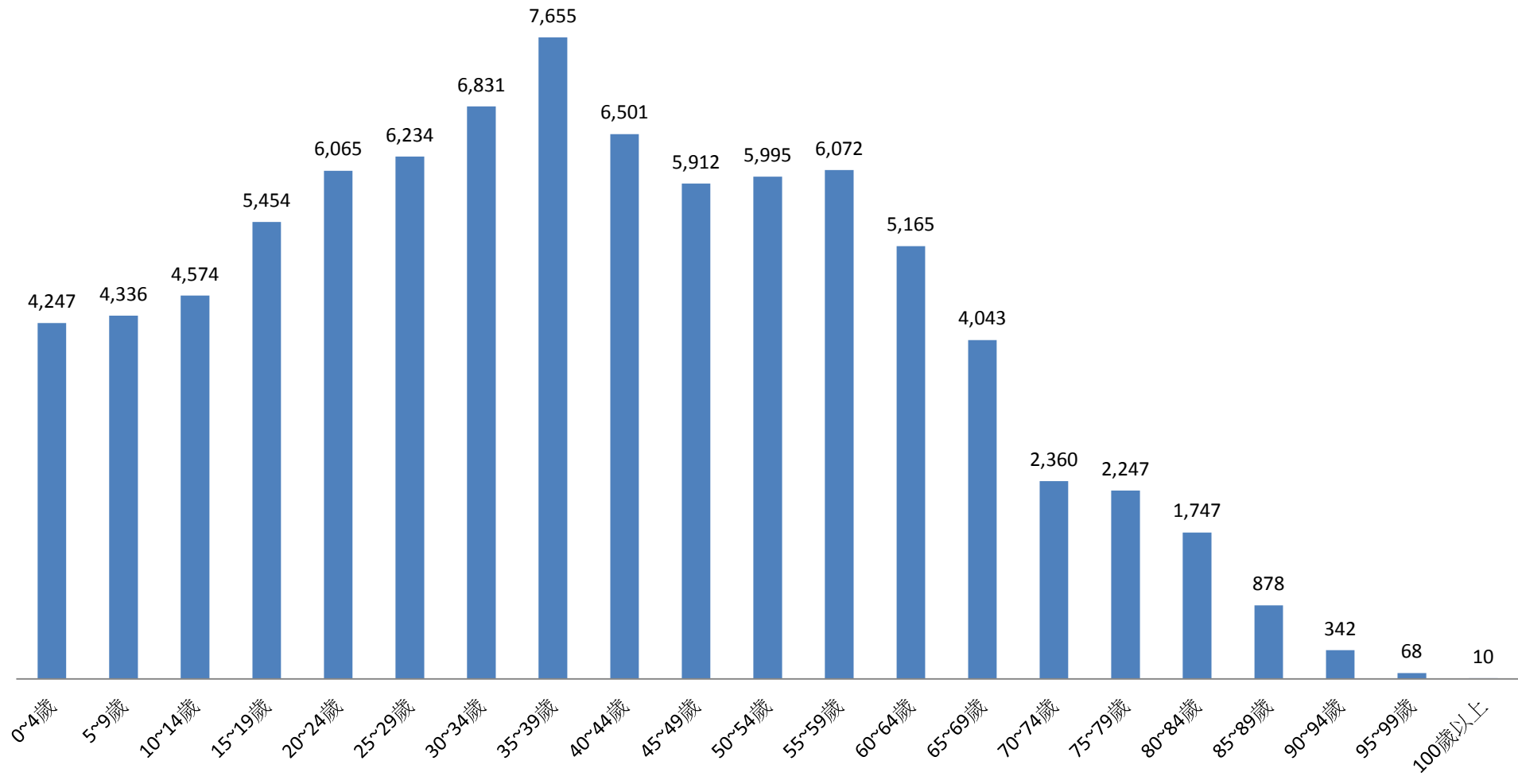
彰化縣鹿港鎮民國107年5月按5歲組分統計圖

■ 人數



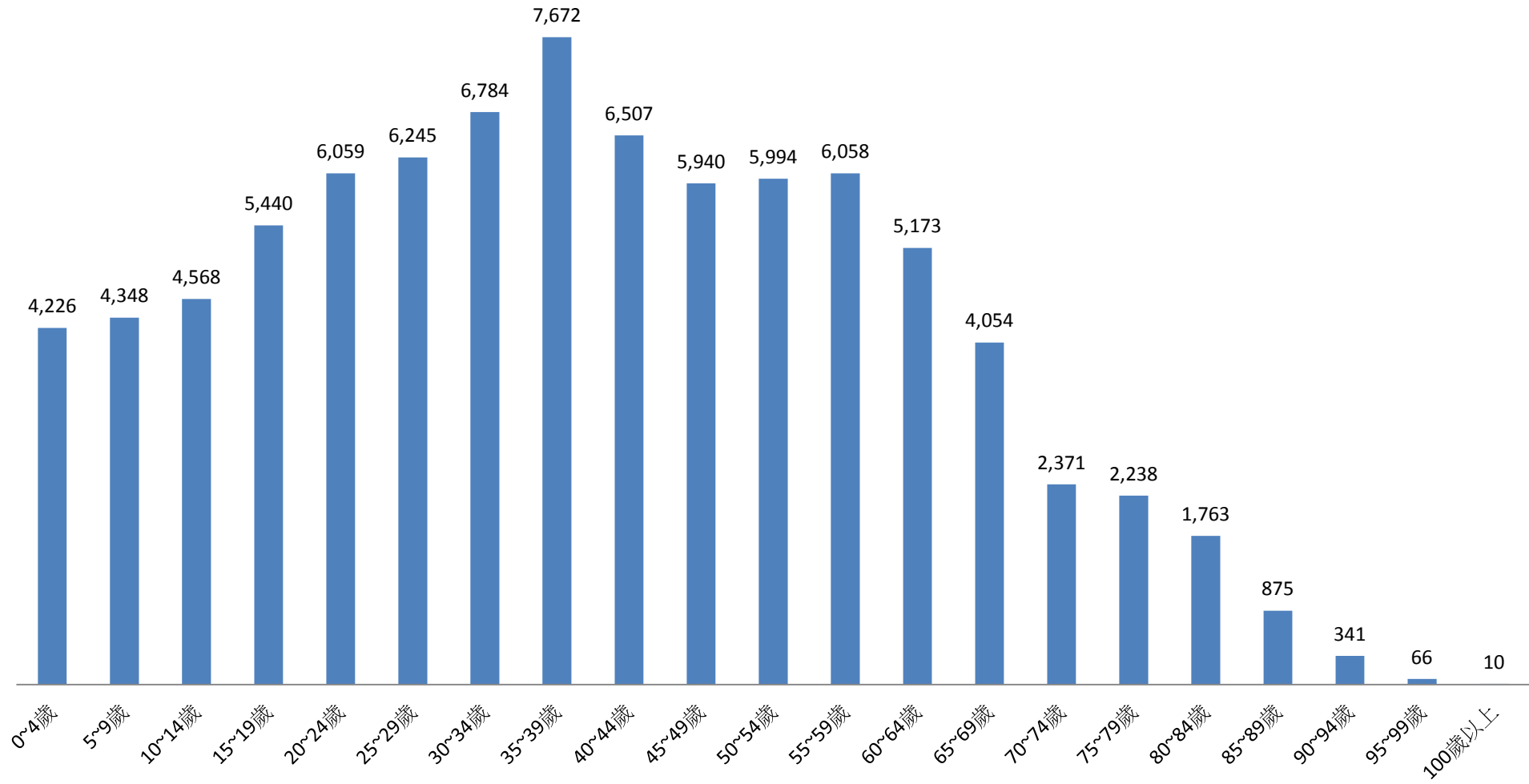
彰化縣鹿港鎮民國107年6月按5歲組分統計圖

■ 人數



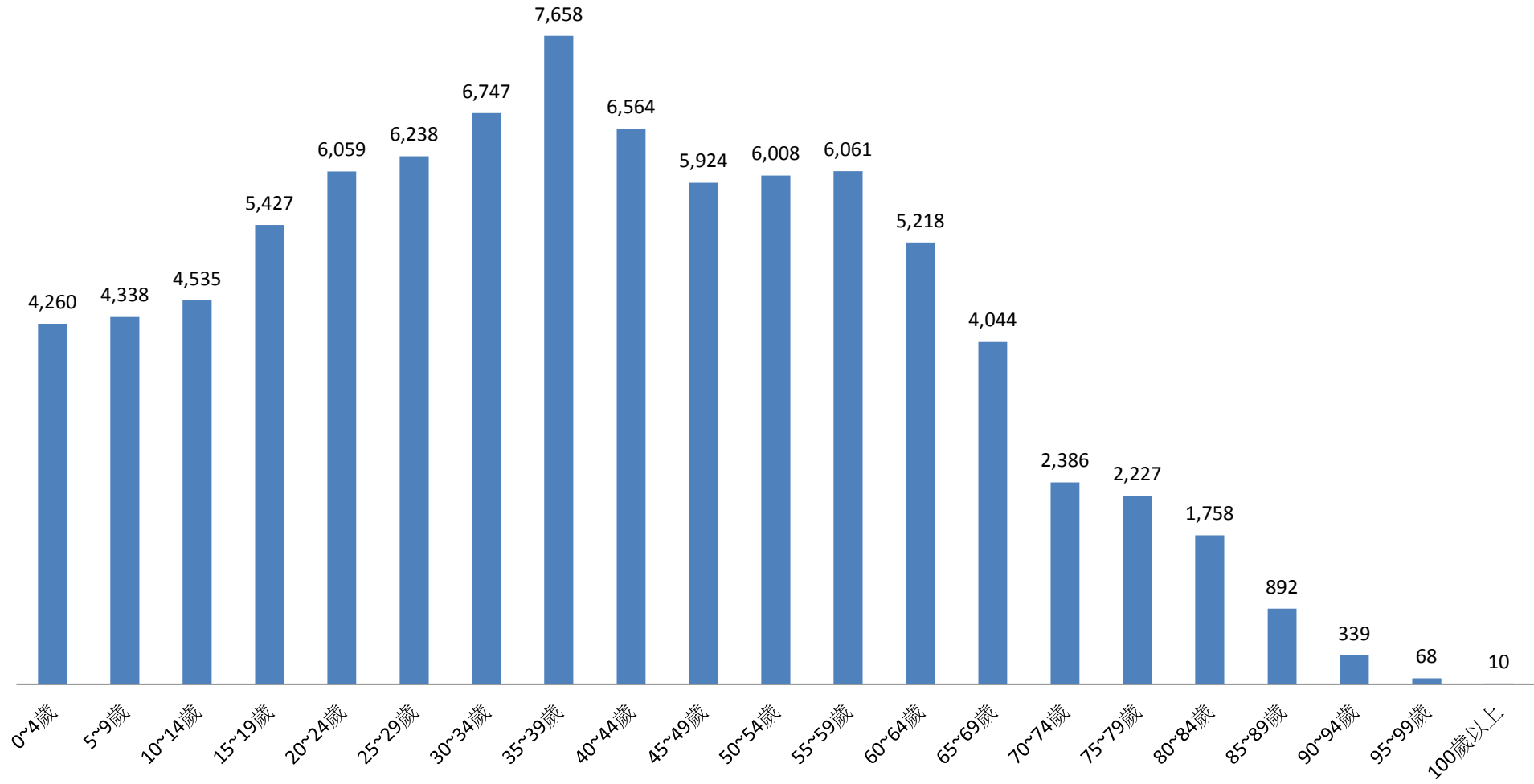
彰化縣鹿港鎮民國107年7月按5歲組分統計圖

■ 人數



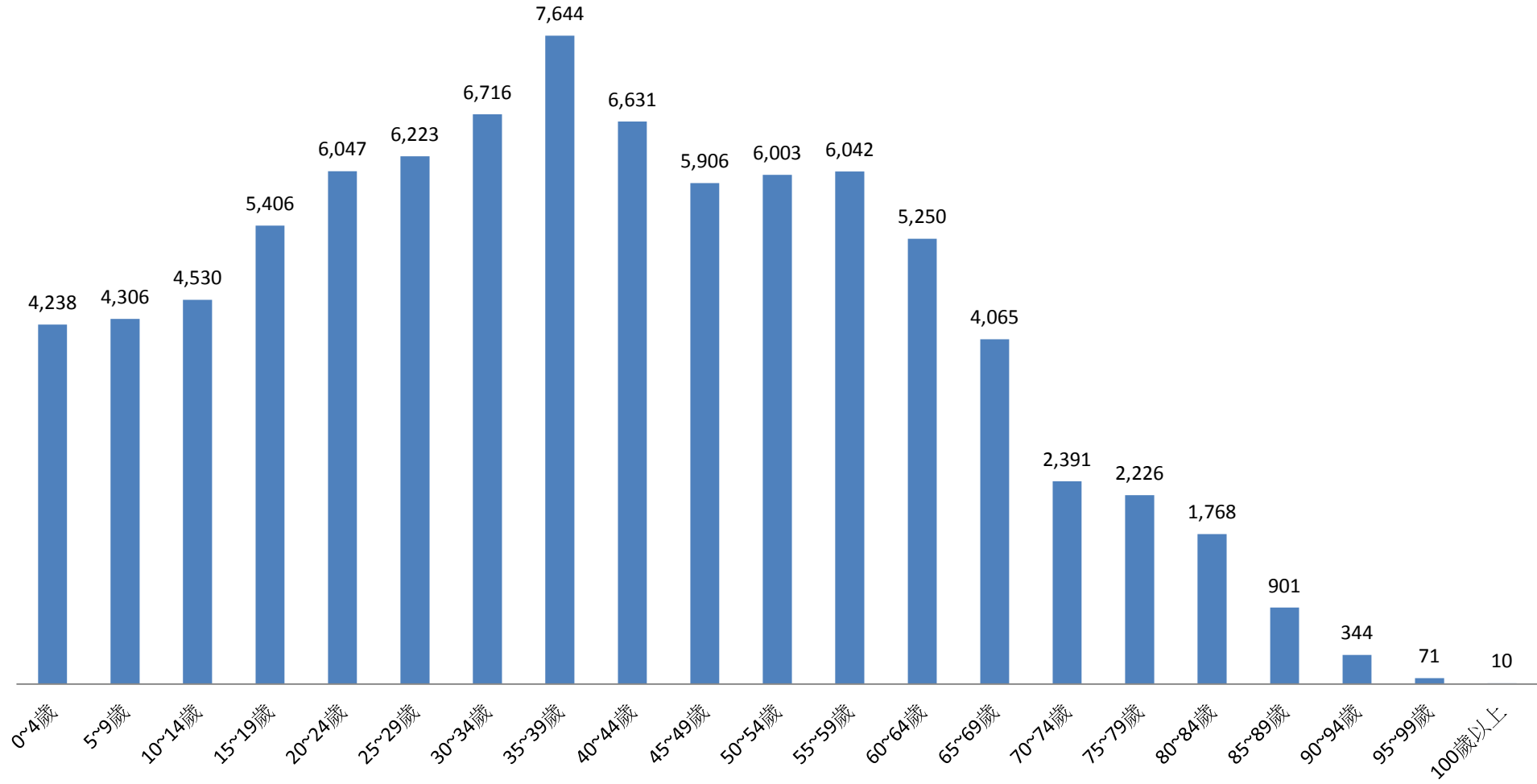
彰化縣鹿港鎮民國107年8月按5歲組分統計圖

■ 人數



彰化縣鹿港鎮民國107年9月按5歲組分統計圖

■ 人數



彰化縣鹿港鎮民國107年10月按5歲組分統計圖

■ 人數

