

彰化縣鹿港鎮民國107年9月各里現住人口數按性別及年齡分統計表

里別	性別	總計	0~4歲						5~9歲						10~14歲						15~1		
			合計	0歲	1歲	2歲	3歲	4歲	合計	5歲	6歲	7歲	8歲	9歲	合計	10歲	11歲	12歲	13歲	14歲	合計	15歲	16歲
總計	計	86,718	4,238	812	923	891	804	808	4,306	858	990	828	739	891	4,530	872	862	910	933	953	5,406	990	1,073
	男	44,036	2,223	430	478	472	425	418	2,238	444	500	428	386	480	2,369	465	448	472	482	502	2,899	566	548
	女	42,682	2,015	382	445	419	379	390	2,068	414	490	400	353	411	2,161	407	414	438	451	451	2,507	424	525
大有里	計	1,391	62	12	19	11	9	11	71	9	26	13	10	13	71	10	9	14	22	16	77	17	16
	男	709	32	4	13	6	5	4	35	4	12	7	4	8	36	3	4	7	10	12	51	9	12
	女	682	30	8	6	5	4	7	36	5	14	6	6	5	35	7	5	7	12	4	26	8	4
中興里	計	586	27	7	4	6	4	6	19	4	3	5	4	3	19	5	4	4	2	4	31	9	3
	男	299	15	5	1	4	2	3	12	1	3	3	4	1	9	2	2	2	-	3	14	4	2
	女	287	12	2	3	2	2	3	7	3	-	2	-	2	10	3	2	2	2	1	17	5	1
洛津里	計	978	32	6	7	9	4	6	22	4	6	4	3	5	34	5	3	9	9	8	58	11	14
	男	510	18	3	5	5	3	2	10	3	1	3	1	2	22	4	1	7	7	3	31	5	4
	女	468	14	3	2	4	1	4	12	1	5	1	2	3	12	1	2	2	2	5	27	6	10
順興里	計	1,083	26	3	8	2	6	7	33	5	7	5	7	9	39	5	11	6	5	12	68	12	18
	男	558	13	1	5	1	2	4	13	1	1	2	6	3	23	2	6	4	5	6	36	7	11
	女	525	13	2	3	1	4	3	20	4	6	3	1	6	16	3	5	2	-	6	32	5	7
頂厝里	計	9,850	575	100	115	133	103	124	718	136	194	161	96	131	608	124	117	123	119	125	630	124	128
	男	4,936	305	54	55	70	58	68	346	69	79	79	47	72	286	64	59	59	45	59	347	76	63
	女	4,914	270	46	60	63	45	56	372	67	115	82	49	59	322	60	58	64	74	66	283	48	65
東崎里	計	6,413	310	72	60	60	63	55	314	63	69	56	59	67	372	67	76	69	87	73	453	74	91
	男	3,290	159	39	34	30	30	26	179	35	34	32	38	40	196	36	42	35	44	39	243	44	48
	女	3,123	151	33	26	30	33	29	135	28	35	24	21	27	176	31	34	34	43	34	210	30	43
埔崙里	計	6,230	347	69	78	65	76	59	351	90	79	56	58	68	353	75	65	74	69	70	379	76	83
	男	3,128	178	43	35	32	37	31	172	42	40	27	29	34	213	51	37	38	48	39	213	48	46
	女	3,102	169	26	43	33	39	28	179	48	39	29	29	34	140	24	28	36	21	31	166	28	37
東石里	計	5,391	293	59	62	59	57	56	304	61	71	61	51	60	284	58	58	53	60	55	330	66	52
	男	2,718	153	24	39	33	26	31	168	36	45	34	23	30	149	28	28	24	32	37	185	34	24
	女	2,673	140	35	23	26	31	25	136	25	26	27	28	30	135	30	30	29	28	18	145	32	28
郭厝里	計	638	24	9	4	4	-	7	29	1	6	8	5	9	19	3	3	4	6	3	36	6	7
	男	345	9	6	1	1	-	1	14	1	4	4	2	3	14	2	2	3	4	3	21	2	2
	女	293	15	3	3	3	-	6	15	-	2	4	3	6	5	1	1	1	2	-	15	4	5
新宮里	計	1,015	34	4	8	11	6	5	35	8	5	6	6	10	33	4	9	5	5	10	50	10	12
	男	537	18	3	4	7	1	3	19	5	1	3	3	7	17	4	4	1	4	4	23	5	4
	女	478	16	1	4	4	5	2	16	3	4	3	3	3	16	-	5	4	1	6	27	5	8
玉順里	計	1,395	51	7	14	9	10	11	55	10	8	11	12	14	68	14	15	10	17	12	69	18	12
	男	708	26	4	5	5	7	5	30	2	5	6	7	10	38	8	8	5	12	5	41	9	6
	女	687	25	3	9	4	3	6	25	8	3	5	5	4	30	6	7	5	5	7	28	9	6
景福里	計	1,300	47	6	10	10	11	10	38	10	3	8	4	13	45	8	8	9	6	14	63	16	7
	男	647	28	3	8	5	7	5	28	7	2	7	4	8	23	7	3	5	3	5	35	9	4
	女	653	19	3	2	5	4	5	10	3	1	1	-	5	22	1	5	4	3	9	28	7	3
泰興里	計	1,521	67	10	17	15	9	16	124	16	31	20	25	32	108	27	21	26	14	20	65	13	12
	男	713	26	6	9	5	2	4	58	10	12	6	13	17	47	14	10	9	4	10	33	7	4
	女	808	41	4	8	10	7	12	66	6	19	14	12	15	61	13	11	17	10	10	32	6	8
長興里	計	350	11	2	2	4	3	-	26	7	3	2	7	7	25	5	3	5	4	8	21	4	3
	男	171	4	-	1	2	1	-	14	5	1	2	2	4	13	3	-	3	3	4	12	2	1
	女	179	7	2	1	2	2	-	12	2	2	-	5	3	12	2	3	2	1	4	9	2	2
龍山里	計	859	43	8	11	10	6	8	81	13	20	19	14	15	55	15	13	8	9	10	43	11	6
	男	430	27	5	6	6	4	6	38	7	12	5	7	7	27	10	5	3	4	5	21	7	2
	女	429	16	3	5	4	2	2	43	6	8	14	7	8	28	5	8	5	5	5	22	4	4
興化里	計	746	33	9	7	6	6	5	66	12	17	15	9	13	36	6	11	8	5	6	49	8	10
	男	384	20	6	2	4	4	4	34	7	10	6	3	8	23	4	7	4	4	4	27	6	4
	女	362	13	3	5	2	2	1	32	5	7	9	6	5	13	2	4	4	1	2	22	2	6
菜園里	計	1,164	43	13	7	7	4	12	107	12	29	26	26	14	64	12	13	15	16	8	67	10	11
	男	571	19	5	2	4	2	6	53	6	12	11	15	9	30	5	7	7	9	2	29	4	6

	女	593	24	8	5	3	2	6	54	6	17	15	11	5	34	7	6	8	7	6	38	6	5
街尾里	計	2,786	120	24	25	20	23	28	218	32	61	45	35	45	147	30	37	30	22	28	148	23	31
	男	1,366	62	11	12	11	12	16	119	16	34	29	16	24	75	11	21	19	14	10	77	16	14
	女	1,420	58	13	13	9	11	12	99	16	27	16	19	21	72	19	16	11	8	18	71	7	17
頂番里	計	4,777	257	47	51	58	57	44	246	68	50	44	41	43	249	49	53	42	57	48	338	68	76
	男	2,424	130	21	24	30	33	22	135	31	31	28	20	25	119	19	27	22	30	21	174	38	41
	女	2,353	127	26	27	28	24	22	111	37	19	16	21	18	130	30	26	20	27	27	164	30	35
頭崙里	計	3,209	158	33	34	42	29	20	127	20	23	25	30	29	203	37	52	38	36	40	219	34	51
	男	1,631	74	14	15	19	14	12	67	9	11	14	18	15	108	19	25	22	19	23	128	23	32
	女	1,578	84	19	19	23	15	8	60	11	12	11	12	14	95	18	27	16	17	17	91	11	19
廖厝里	計	4,897	249	45	53	56	43	52	175	36	35	37	23	44	237	41	29	63	51	53	311	36	68
	男	2,540	146	30	33	28	27	28	84	18	23	15	7	21	122	21	16	38	19	28	166	24	40
	女	2,357	103	15	20	28	16	24	91	18	12	22	16	23	115	20	13	25	32	25	145	12	28
溝墘里	計	5,137	279	59	66	54	48	52	235	41	56	42	50	46	285	56	52	68	51	58	319	57	61
	男	2,626	149	31	31	31	29	27	124	24	26	25	26	23	162	32	28	40	32	30	155	29	27
	女	2,511	130	28	35	23	19	25	111	17	30	17	24	23	123	24	24	28	19	28	164	28	34
草中里	計	3,797	154	30	32	31	33	28	161	31	35	22	36	37	186	35	34	45	32	40	213	40	51
	男	1,948	76	14	14	20	15	13	85	20	19	10	15	21	102	19	19	23	16	25	115	23	25
	女	1,849	78	16	18	11	18	15	76	11	16	12	21	16	84	16	15	22	16	15	98	17	26
頭南里	計	2,584	104	22	26	22	16	18	85	18	18	19	10	20	119	19	13	21	25	41	191	30	24
	男	1,324	53	11	15	9	9	9	48	12	9	10	6	11	54	12	5	9	11	17	94	18	11
	女	1,260	51	11	11	13	7	9	37	6	9	9	4	9	65	7	8	12	14	24	97	12	13
山崙里	計	3,652	161	37	36	36	23	29	121	29	20	26	26	20	160	34	31	31	35	29	240	41	34
	男	1,907	89	18	18	22	12	19	59	17	7	13	13	9	90	16	18	16	16	24	119	21	13
	女	1,745	72	19	18	14	11	10	62	12	13	13	13	11	70	18	13	15	19	5	121	20	21
海埔里	計	4,282	252	47	61	47	52	45	143	40	31	14	23	35	178	32	29	41	32	44	241	55	46
	男	2,176	129	22	32	24	27	24	78	16	18	7	17	20	95	18	16	23	14	24	121	25	21
	女	2,106	123	25	29	23	25	21	65	24	13	7	6	15	83	14	13	18	18	20	120	30	25
詔安里	計	2,368	118	23	24	26	22	23	82	14	14	21	11	22	97	19	9	18	28	23	164	25	32
	男	1,254	72	15	16	17	12	12	42	5	8	14	5	10	47	13	5	6	13	10	94	16	14
	女	1,114	46	8	8	9	10	11	40	9	6	7	6	12	50	6	4	12	15	13	70	9	18
洋厝里	計	2,864	121	14	28	27	28	24	88	20	18	15	16	19	129	24	20	23	33	29	167	26	35
	男	1,487	71	9	18	16	18	10	43	11	11	4	7	10	64	11	11	13	16	13	92	13	21
	女	1,377	50	5	10	11	10	14	45	9	7	11	9	9	65	13	9	10	17	16	75	13	14
永安里	計	5,455	240	35	54	51	53	47	232	48	52	42	42	48	307	53	64	48	76	66	366	70	79
	男	2,699	122	23	25	25	26	23	131	24	29	22	28	28	165	27	32	25	44	37	202	42	46
	女	2,756	118	12	29	26	27	24	101	24	23	20	14	20	142	26	32	23	32	29	164	28	33

9歳			20~24歳						25~29歳					30~34歳					35~39歳					
17歳	18歳	19歳	合計	20歳	21歳	22歳	23歳	24歳	合計	25歳	26歳	27歳	28歳	29歳	合計	30歳	31歳	32歳	33歳	34歳	合計	35歳	36歳	37歳
1,064	1,150	1,129	6,047	1,202	1,278	1,239	1,130	1,198	6,223	1,257	1,218	1,267	1,221	1,260	6,716	1,275	1,286	1,257	1,421	1,477	7,644	1,468	1,593	1,571
538	629	618	3,179	615	689	637	612	626	3,257	633	656	680	654	634	3,378	653	647	624	736	718	3,899	714	797	827
526	521	511	2,868	587	589	602	518	572	2,966	624	562	587	567	626	3,338	622	639	633	685	759	3,745	754	796	744
13	15	16	81	23	15	17	13	13	71	13	9	14	13	22	87	17	18	16	16	20	110	15	31	24
9	9	12	36	14	7	7	3	5	33	5	3	8	8	9	41	8	10	7	9	7	53	6	14	14
4	6	4	45	9	8	10	10	8	38	8	6	6	5	13	46	9	8	9	7	13	57	9	17	10
1	6	12	29	9	5	6	5	4	46	9	9	9	10	9	36	10	6	7	8	5	49	16	8	13
-	2	6	19	4	3	6	5	1	27	4	4	6	6	7	15	4	2	3	4	2	24	10	4	6
1	4	6	10	5	2	-	-	3	19	5	5	3	4	2	21	6	4	4	4	3	25	6	4	7
9	12	12	56	10	15	13	7	11	53	7	6	15	10	15	61	12	11	11	12	15	84	18	18	18
5	8	9	29	7	8	6	4	4	35	4	4	10	8	9	28	5	5	6	4	8	49	8	9	12
4	4	3	27	3	7	7	3	7	18	3	2	5	2	6	33	7	6	5	8	7	35	10	9	6
6	17	15	65	15	15	10	12	13	60	12	16	11	12	9	69	17	14	12	11	15	75	11	14	15
4	6	8	33	5	7	7	9	5	31	6	8	6	8	3	38	11	9	6	7	5	40	5	6	10
2	11	7	32	10	8	3	3	8	29	6	8	5	4	6	31	6	5	6	4	10	35	6	8	5
116	134	128	673	128	125	145	135	140	670	129	128	145	126	142	812	137	150	160	183	182	948	187	192	192
59	78	71	359	72	59	73	78	77	346	57	73	77	69	70	423	73	79	87	95	89	476	86	103	105
57	56	57	314	56	66	72	57	63	324	72	55	68	57	72	389	64	71	73	88	93	472	101	89	87
95	91	102	506	108	104	98	95	101	464	96	89	106	85	88	466	93	80	84	107	102	565	105	120	123
46	46	59	290	60	57	51	63	59	251	58	47	59	43	44	231	47	35	40	56	53	280	37	58	56
49	45	43	216	48	47	47	32	42	213	38	42	47	42	44	235	46	45	44	51	49	285	68	62	67
66	87	67	422	84	98	78	75	87	538	105	103	111	106	113	528	94	96	103	119	116	568	114	122	114
38	43	38	231	44	49	46	50	42	269	48	56	51	51	63	264	51	43	53	59	58	289	56	67	57
28	44	29	191	40	49	32	25	45	269	57	47	60	55	50	264	43	53	50	60	58	279	58	55	57
59	76	77	353	71	80	73	62	67	363	70	65	71	72	85	461	76	97	80	95	113	524	95	105	100
35	45	47	190	36	47	36	34	37	180	34	31	36	39	40	228	35	45	44	51	53	275	56	61	51
24	31	30	163	35	33	37	28	30	183	36	34	35	33	45	233	41	52	36	44	60	249	39	44	49
10	5	8	25	5	3	3	10	4	38	8	5	8	6	11	60	9	13	12	10	16	54	11	8	10
5	5	7	14	3	2	1	6	2	23	6	5	4	2	6	32	7	5	8	6	6	30	7	3	4
5	-	1	11	2	1	2	4	2	15	2	-	4	4	5	28	2	8	4	4	10	24	4	5	6
8	8	12	44	7	9	9	10	9	84	15	17	14	16	22	73	17	16	11	13	16	64	16	22	8
1	5	8	27	2	6	5	6	8	48	7	12	8	11	10	36	10	7	6	7	6	34	10	10	7
7	3	4	17	5	3	4	4	1	36	8	5	6	5	12	37	7	9	5	6	10	30	6	12	1
12	16	11	87	19	17	17	15	19	84	20	20	17	13	14	102	17	17	22	23	23	124	18	25	27
9	10	7	39	9	9	7	6	8	44	12	10	7	9	6	50	7	10	6	15	12	59	6	13	10
3	6	4	48	10	8	10	9	11	40	8	10	10	4	8	52	10	7	16	8	11	65	12	12	17
13	12	15	77	16	16	18	13	14	90	18	19	19	16	18	91	14	23	12	18	24	98	13	21	30
3	9	10	36	7	7	9	7	6	43	10	7	12	9	5	45	6	12	5	12	10	46	6	10	15
10	3	5	41	9	9	9	6	8	47	8	12	7	7	13	46	8	11	7	6	14	52	7	11	15
15	13	12	89	15	19	18	19	18	102	25	14	17	27	19	110	20	21	22	17	30	112	19	19	28
10	6	6	42	8	8	9	8	9	50	9	9	12	12	8	50	11	12	11	6	10	46	11	7	9
5	7	6	47	7	11	9	11	9	52	16	5	5	15	11	60	9	9	11	11	20	66	8	12	19
1	8	5	27	6	6	5	5	5	20	4	6	6	2	2	20	5	6	5	1	3	15	2	3	4
-	5	4	15	5	4	4	1	1	12	4	3	4	-	1	7	3	1	3	-	-	6	-	1	2
1	3	1	12	1	2	1	4	4	8	-	3	2	2	1	13	2	5	2	1	3	9	2	2	2
8	9	9	32	5	6	11	6	4	26	7	8	2	3	6	54	8	6	9	14	17	62	11	14	10
4	4	4	21	4	5	6	3	3	9	2	2	2	-	3	24	3	3	4	7	7	33	3	7	7
4	5	5	11	1	1	5	3	1	17	5	6	-	3	3	30	5	3	5	7	10	29	8	7	3
11	10	10	43	14	9	8	5	7	52	5	13	9	10	15	40	8	5	7	10	10	67	17	16	11
7	5	5	22	8	5	3	2	4	34	5	7	8	3	11	18	4	2	3	5	4	28	6	6	6
4	5	5	21	6	4	5	3	3	18	-	6	1	7	4	22	4	3	4	5	6	39	11	10	5
14	15	17	70	12	15	14	15	14	77	19	14	17	16	11	78	17	10	14	17	20	103	11	21	27
6	9	4	35	5	10	7	8	5	47	13	9	7	12	6	40	8	5	5	10	12	52	5	11	15

8	6	13	35	7	5	7	7	9	30	6	5	10	4	5	38	9	5	9	7	8	51	6	10	12
36	25	33	205	34	52	43	32	44	205	43	37	46	43	36	169	26	35	42	31	35	234	45	53	48
19	13	15	112	17	28	27	16	24	108	20	22	21	24	21	78	12	21	22	11	12	112	20	26	24
17	12	18	93	17	24	16	16	20	97	23	15	25	19	15	91	14	14	20	20	23	122	25	27	24
65	66	63	333	73	62	71	60	67	321	58	66	61	72	64	365	72	77	59	68	89	439	87	96	97
29	34	32	162	34	30	35	30	33	163	26	42	25	44	26	180	40	42	21	33	44	235	46	48	55
36	32	31	171	39	32	36	30	34	158	32	24	36	28	38	185	32	35	38	35	45	204	41	48	42
56	33	45	251	49	58	58	42	44	261	42	47	57	70	45	231	47	45	44	41	54	288	42	64	65
33	15	25	117	22	30	25	25	15	131	21	25	28	29	28	110	27	19	20	19	25	145	16	31	31
23	18	20	134	27	28	33	17	29	130	21	22	29	41	17	121	20	26	24	22	29	143	26	33	34
64	71	72	418	82	89	77	78	92	397	91	79	77	68	82	407	90	91	65	85	76	430	79	94	88
31	34	37	225	40	49	43	40	53	212	54	38	39	39	42	211	49	52	39	41	30	237	37	52	45
33	37	35	193	42	40	34	38	39	185	37	41	38	29	40	196	41	39	26	44	46	193	42	42	43
63	77	61	387	71	95	75	72	74	374	80	70	80	69	75	473	91	89	84	107	102	476	93	88	102
27	41	31	207	35	55	40	39	38	186	40	38	39	35	34	245	48	47	41	54	55	254	48	43	61
36	36	30	180	36	40	35	33	36	188	40	32	41	34	41	228	43	42	43	53	47	222	45	45	41
40	36	46	273	62	50	55	58	48	297	64	65	62	48	58	283	51	44	57	69	62	319	60	72	64
25	17	25	142	34	28	26	29	25	158	33	31	34	28	32	141	31	19	24	35	32	155	26	35	34
15	19	21	131	28	22	29	29	23	139	31	34	28	20	26	142	20	25	33	34	30	164	34	37	30
45	46	46	213	29	49	51	33	51	195	38	37	40	39	41	189	44	37	32	29	47	214	44	52	40
16	25	24	120	14	27	31	17	31	98	19	18	23	19	19	94	20	19	15	17	23	109	25	23	23
29	21	22	93	15	22	20	16	20	97	19	19	17	20	22	95	24	18	17	12	24	105	19	29	17
60	55	50	289	62	63	49	54	61	226	44	51	43	45	43	265	58	56	56	57	38	282	39	47	65
29	30	26	147	27	40	23	24	33	125	20	28	25	26	26	135	27	26	28	31	23	141	21	16	36
31	25	24	142	35	23	26	30	28	101	24	23	18	19	17	130	31	30	28	26	15	141	18	31	29
44	47	49	290	55	62	64	57	52	316	70	58	52	67	69	396	69	67	88	88	84	431	93	91	82
23	24	28	140	25	34	29	27	25	176	32	36	35	37	36	200	30	34	41	49	46	228	49	48	45
21	23	21	150	30	28	35	30	27	140	38	22	17	30	33	196	39	33	47	39	38	203	44	43	37
35	36	36	140	28	30	27	36	19	192	32	36	40	40	44	195	33	42	33	48	39	221	49	41	34
18	28	18	70	16	16	9	18	11	105	13	18	27	24	23	105	14	23	17	30	21	117	31	17	20
17	8	18	70	12	14	18	18	8	87	19	18	13	16	21	90	19	19	16	18	18	104	18	24	14
33	36	37	200	40	43	44	35	38	209	42	44	48	39	36	209	48	37	40	37	47	226	54	46	42
19	20	19	112	22	27	26	15	22	108	29	22	26	18	13	114	23	23	22	19	27	117	26	26	20
14	16	18	88	18	16	18	20	16	101	13	22	22	21	23	95	25	14	18	18	20	109	28	20	22
66	88	63	369	70	68	82	71	78	392	91	87	70	78	66	386	75	77	70	87	77	462	104	90	90
28	53	33	187	36	32	40	39	40	205	42	48	41	41	33	195	39	37	37	44	38	229	51	42	47
38	35	30	182	34	36	42	32	38	187	49	39	29	37	33	191	36	40	33	43	39	233	53	48	43

		40～44歳						45～49歳						50～54歳						55～59歳					
38歳	39歳	合計	40歳	41歳	42歳	43歳	44歳	合計	45歳	46歳	47歳	48歳	49歳	合計	50歳	51歳	52歳	53歳	54歳	合計	55歳	56歳	57歳	58歳	59歳
1,522	1,490	6,631	1,503	1,430	1,331	1,195	1,172	5,906	1,156	1,182	1,195	1,184	1,189	6,003	1,169	1,219	1,225	1,175	1,215	6,042	1,234	1,248	1,243	1,177	1,140
790	771	3,351	783	692	667	619	590	3,022	581	592	623	624	602	3,079	601	614	620	605	639	3,114	664	646	627	589	588
732	719	3,280	720	738	664	576	582	2,884	575	590	572	560	587	2,924	568	605	605	570	576	2,928	570	602	616	588	552
21	19	119	29	28	19	17	26	108	13	28	22	31	14	95	20	16	26	15	18	91	12	19	21	21	18
9	10	61	16	14	9	9	13	61	7	14	14	17	9	55	16	10	10	10	9	47	5	11	9	12	10
12	9	58	13	14	10	8	13	47	6	14	8	14	5	40	4	6	16	5	9	44	7	8	12	9	8
5	7	37	10	6	8	8	5	26	2	4	7	8	5	34	10	5	8	5	6	58	8	17	8	16	9
2	2	14	4	2	3	3	2	14	2	2	4	3	3	18	4	3	3	3	5	26	6	6	4	8	2
3	5	23	6	4	5	5	3	12	-	2	3	5	2	16	6	2	5	2	1	32	2	11	4	8	7
18	12	68	10	13	10	18	17	69	12	14	15	14	14	73	14	21	12	11	15	65	14	16	11	13	11
16	4	33	5	7	2	10	9	35	5	7	6	9	8	41	9	13	7	3	9	37	7	9	5	8	8
2	8	35	5	6	8	8	8	34	7	7	9	5	6	32	5	8	5	8	6	28	7	7	6	5	3
19	16	85	14	14	14	18	25	94	17	19	25	23	10	82	23	12	21	13	13	80	16	17	13	15	19
12	7	43	6	4	7	10	16	49	7	10	12	13	7	45	13	8	10	8	6	42	7	11	10	7	7
7	9	42	8	10	7	8	9	45	10	9	13	10	3	37	10	4	11	5	7	38	9	6	3	8	12
181	196	802	172	179	186	132	133	629	140	129	122	111	127	605	105	118	124	137	121	637	137	128	118	125	129
92	90	413	91	81	102	73	66	314	66	63	64	66	55	284	49	48	60	63	64	319	67	60	58	64	70
89	106	389	81	98	84	59	67	315	74	66	58	45	72	321	56	70	64	74	57	318	70	68	60	61	59
106	111	550	113	114	122	103	98	492	111	94	95	98	94	465	94	108	84	86	93	425	96	91	87	76	75
64	65	269	60	49	53	54	53	246	54	50	49	40	53	245	47	66	40	42	50	226	48	52	45	40	41
42	46	281	53	65	69	49	45	246	57	44	46	58	41	220	47	42	44	44	43	199	48	39	42	36	34
115	103	489	115	111	111	74	78	409	75	81	90	90	73	441	86	94	87	85	89	455	83	110	115	71	76
57	52	238	53	49	60	42	34	204	40	37	52	38	37	224	42	47	46	38	51	211	41	47	53	36	34
58	51	251	62	62	51	32	44	205	35	44	38	52	36	217	44	47	41	47	38	244	42	63	62	35	42
114	110	438	104	85	82	77	90	339	65	81	68	65	60	327	61	73	65	63	65	369	58	83	83	76	69
51	56	220	49	38	50	38	45	169	30	41	31	34	33	152	27	28	26	39	32	171	23	46	35	37	30
63	54	218	55	47	32	39	45	170	35	40	37	31	27	175	34	45	39	24	33	198	35	37	48	39	39
10	15	40	11	4	5	14	6	49	11	9	9	10	10	38	7	10	7	5	9	58	10	14	5	19	10
5	11	24	7	3	3	6	5	26	4	6	4	7	5	20	2	5	2	4	7	34	8	10	2	7	7
5	4	16	4	1	2	8	1	23	7	3	5	3	5	18	5	5	5	1	2	24	2	4	3	12	3
6	12	61	11	9	15	13	13	60	14	10	13	9	14	74	17	14	17	10	16	101	22	12	22	17	28
2	5	35	6	6	11	6	6	27	7	4	5	5	6	37	8	9	7	4	9	55	15	8	10	7	15
4	7	26	5	3	4	7	7	33	7	6	8	4	8	37	9	5	10	6	7	46	7	4	12	10	13
25	29	93	22	21	27	14	9	86	21	12	12	21	20	84	10	20	16	21	17	102	22	17	23	19	21
14	16	51	11	13	15	6	6	49	13	6	9	11	10	44	8	8	7	14	7	54	13	11	14	10	6
11	13	42	11	8	12	8	3	37	8	6	3	10	10	40	2	12	9	7	10	48	9	6	9	9	15
25	9	119	21	36	19	21	22	113	23	17	25	23	25	81	12	18	13	15	23	102	14	19	18	21	30
10	5	57	10	20	8	11	8	61	12	9	13	14	13	40	7	7	7	7	12	49	7	11	8	8	15
15	4	62	11	16	11	10	14	52	11	8	12	9	12	41	5	11	6	8	11	53	7	8	10	13	15
26	20	104	25	22	16	19	22	73	13	19	14	10	17	98	19	24	21	14	20	102	29	16	23	18	16
8	11	58	17	9	12	8	12	35	6	9	6	5	9	49	10	12	8	9	10	53	17	7	11	8	10
18	9	46	8	13	4	11	10	38	7	10	8	5	8	49	9	12	13	5	10	49	12	9	12	10	6
4	2	23	6	9	5	2	1	27	7	5	6	2	7	17	5	3	2	2	5	22	3	4	7	1	7
1	2	14	3	5	4	1	1	8	3	2	2	-	1	8	1	1	2	2	2	13	2	2	5	-	4
3	-	9	3	4	1	1	-	19	4	3	4	2	6	9	4	2	-	-	3	9	1	2	2	1	3
12	15	66	13	18	12	15	8	69	11	17	12	11	18	52	16	5	12	7	12	44	7	6	12	9	10
6	10	33	7	11	4	6	5	34	6	7	6	6	9	32	11	4	7	3	7	26	5	5	7	4	5
6	5	33	6	7	8	9	3	35	5	10	6	5	9	20	5	1	5	4	5	18	2	1	5	5	5
8	15	36	10	4	8	8	6	46	6	9	13	13	5	58	12	10	14	12	10	40	9	7	6	10	8
3	7	22	8	1	5	5	3	22	2	4	6	8	2	30	6	3	7	9	5	19	4	3	3	6	3
5	8	14	2	3	3	3	3	24	4	5	7	5	3	28	6	7	7	3	5	21	5	4	3	4	5
21	23	73	17	16	17	12	11	60	10	16	10	11	13	83	21	13	17	17	15	67	20	12	13	9	13
9	12	30	8	8	6	5	3	28	6	4	4	7	7	42	10	8	12	7	5	31	10	6	4	7	4

12	11	43	9	8	11	7	8	32	4	12	6	4	6	41	11	5	5	10	10	36	10	6	9	2	9
50	38	197	38	35	35	46	43	181	33	39	47	20	42	207	38	33	49	54	33	204	48	38	38	50	30
23	19	97	18	23	12	23	21	86	15	18	23	10	20	94	19	16	19	25	15	105	21	23	19	26	16
27	19	100	20	12	23	23	22	95	18	21	24	10	22	113	19	17	30	29	18	99	27	15	19	24	14
74	85	415	95	93	69	94	64	347	79	67	72	64	65	315	52	52	65	77	69	314	65	68	63	65	53
48	38	210	48	44	36	52	30	191	48	37	35	35	36	175	30	25	36	42	42	160	35	32	32	32	29
26	47	205	47	49	33	42	34	156	31	30	37	29	29	140	22	27	29	35	27	154	30	36	31	33	24
66	51	244	55	61	44	41	43	231	46	47	50	38	50	218	58	38	41	37	44	197	49	37	38	44	29
38	29	133	30	36	22	21	24	126	20	28	31	22	25	120	32	24	23	18	23	105	24	19	24	21	17
28	22	111	25	25	22	20	19	105	26	19	19	16	25	98	26	14	18	19	21	92	25	18	14	23	12
87	82	337	70	71	65	73	58	365	74	62	73	79	77	373	72	75	83	60	83	346	67	70	69	68	72
51	52	170	37	40	32	32	29	191	39	28	41	43	40	181	41	32	42	30	36	187	40	33	41	33	40
36	30	167	33	31	33	41	29	174	35	34	32	36	37	192	31	43	41	30	47	159	27	37	28	35	32
90	103	407	104	105	73	63	62	298	50	57	73	56	62	333	56	71	64	64	78	361	66	67	81	69	78
45	57	216	63	52	35	40	26	161	28	32	40	32	29	166	27	38	27	36	38	166	34	29	36	33	34
45	46	191	41	53	38	23	36	137	22	25	33	24	33	167	29	33	37	28	40	195	32	38	45	36	44
61	62	238	52	46	52	41	47	236	48	44	41	58	45	305	51	68	62	60	64	283	56	64	59	51	53
29	31	122	32	19	27	18	26	129	21	25	23	36	24	161	26	32	36	32	35	160	37	35	29	27	32
32	31	116	20	27	25	23	21	107	27	19	18	22	21	144	25	36	26	28	29	123	19	29	30	24	21
43	35	193	53	44	41	27	28	171	21	29	39	41	41	206	41	36	41	43	45	185	40	47	36	28	34
19	19	91	27	18	19	13	14	96	14	14	20	25	23	108	18	19	23	23	25	106	20	27	21	14	24
24	16	102	26	26	22	14	14	75	7	15	19	16	18	98	23	17	18	20	20	79	20	20	15	14	10
64	67	295	65	64	50	55	61	265	56	54	50	52	53	259	50	65	52	51	41	257	60	48	53	50	46
35	33	147	38	26	22	31	30	146	36	28	24	25	33	154	31	38	33	31	21	146	33	29	27	31	26
29	34	148	27	38	28	24	31	119	20	26	26	27	20	105	19	27	19	20	20	111	27	19	26	19	20
75	90	311	70	60	66	52	63	273	45	63	43	63	59	286	54	65	75	46	46	326	57	56	72	70	71
37	49	153	28	29	35	21	40	132	22	32	23	31	24	142	26	30	41	23	22	172	39	29	34	34	36
38	41	158	42	31	31	31	23	141	23	31	20	32	35	144	28	35	34	23	24	154	18	27	38	36	35
52	45	202	60	32	43	38	29	164	36	34	31	30	33	152	37	19	29	36	31	158	33	31	34	31	29
30	19	115	39	19	19	22	16	86	15	19	20	15	17	77	17	12	15	18	15	89	22	17	16	16	18
22	26	87	21	13	24	16	13	78	21	15	11	15	16	75	20	7	14	18	16	69	11	14	18	15	11
46	38	196	36	49	43	34	34	211	37	32	41	52	49	229	49	40	43	41	56	224	53	52	38	49	32
24	21	98	16	28	18	18	18	108	16	16	21	28	27	124	24	19	24	23	34	121	30	35	19	23	14
22	17	98	20	21	25	16	16	103	21	16	20	24	22	105	25	21	19	18	22	103	23	17	19	26	18
98	80	393	102	81	74	66	70	415	80	90	77	81	87	413	79	93	75	88	78	369	80	82	77	66	64
50	39	184	46	38	36	35	29	188	37	40	35	39	37	211	40	49	40	39	43	184	44	33	46	30	31
48	41	209	56	43	38	31	41	227	43	50	42	42	50	202	39	44	35	49	35	185	36	49	31	36	33

60～64歳						65～69歳						70～74歳						75～79歳							
合計	60歳	61歳	62歳	63歳	64歳	合計	65歳	66歳	67歳	68歳	69歳	合計	70歳	71歳	72歳	73歳	74歳	合計	75歳	76歳	77歳	78歳	79歳	合計	80歳
5,250	1,121	927	1,147	1,071	984	4,065	887	922	842	743	671	2,391	579	571	377	394	470	2,226	418	449	427	459	473	1,768	402
2,659	581	446	606	542	484	1,979	446	479	387	363	304	1,171	290	276	191	188	226	985	190	220	188	192	195	745	181
2,591	540	481	541	529	500	2,086	441	443	455	380	367	1,220	289	295	186	206	244	1,241	228	229	239	267	278	1,023	221
92	18	15	23	22	14	80	19	19	19	12	11	63	14	20	8	10	11	51	10	11	10	6	14	33	3
47	12	7	11	13	4	46	13	11	12	7	3	27	5	9	3	5	5	27	6	7	5	2	7	14	1
45	6	8	12	9	10	34	6	8	7	5	8	36	9	11	5	5	6	24	4	4	5	4	7	19	2
52	6	11	15	8	12	47	11	10	10	9	7	19	4	5	4	2	4	18	2	2	5	5	4	19	7
28	1	6	10	4	7	28	6	7	6	5	4	12	2	4	2	-	4	10	1	1	2	4	2	7	2
24	5	5	5	4	5	19	5	3	4	4	3	7	2	1	2	2	-	8	1	1	3	1	2	12	5
76	13	12	18	17	16	72	12	13	16	22	9	33	7	10	3	4	9	45	8	11	1	14	11	44	17
44	8	6	10	10	10	35	5	11	6	10	3	14	5	5	-	1	3	21	4	6	-	7	4	18	8
32	5	6	8	7	6	37	7	2	10	12	6	19	2	5	3	3	6	24	4	5	1	7	7	26	9
81	19	11	16	16	19	70	16	17	18	7	12	37	9	8	2	8	10	48	15	9	11	7	6	47	7
45	11	5	7	9	13	38	7	14	6	4	7	19	5	4	1	3	6	18	4	5	5	3	1	22	1
36	8	6	9	7	6	32	9	3	12	3	5	18	4	4	1	5	4	30	11	4	6	4	5	25	6
525	114	107	107	106	91	402	93	95	84	70	60	209	50	55	34	37	33	183	38	46	33	34	32	141	37
251	48	49	54	52	48	183	45	45	35	34	24	112	24	27	24	19	18	75	19	18	12	13	13	65	18
274	66	58	53	54	43	219	48	50	49	36	36	97	26	28	10	18	15	108	19	28	21	21	19	76	19
318	63	58	66	78	53	247	52	64	47	49	35	151	41	39	19	22	30	132	24	29	30	23	26	104	13
143	26	30	32	34	21	128	27	38	18	32	13	77	20	19	13	10	15	54	10	12	12	13	7	43	7
175	37	28	34	44	32	119	25	26	29	17	22	74	21	20	6	12	15	78	14	17	18	10	19	61	6
359	77	73	84	55	70	241	59	47	43	49	43	132	36	21	22	23	30	109	21	25	20	24	19	63	13
169	39	33	35	27	35	113	25	24	25	20	19	62	19	12	8	7	16	43	6	11	8	10	8	18	6
190	38	40	49	28	35	128	34	23	18	29	24	70	17	9	14	16	14	66	15	14	12	14	11	45	7
341	71	59	84	65	62	270	56	57	63	52	42	115	32	31	13	22	17	116	23	21	22	20	30	97	28
180	40	25	48	37	30	134	21	35	29	28	21	51	13	9	9	12	8	51	12	8	11	7	13	34	10
161	31	34	36	28	32	136	35	22	34	24	21	64	19	22	4	10	9	65	11	13	11	13	17	63	18
43	4	8	9	11	11	45	6	12	11	8	8	27	2	6	5	4	10	26	5	1	8	5	7	17	5
25	3	3	5	6	8	23	3	5	6	3	6	14	1	3	1	4	5	13	1	1	3	4	4	7	2
18	1	5	4	5	3	22	3	7	5	5	2	13	1	3	4	-	5	13	4	-	5	1	3	10	3
77	15	8	16	23	15	76	11	20	18	10	17	32	7	6	7	5	7	51	9	11	7	13	11	41	10
44	7	6	12	13	6	40	8	10	8	5	9	21	6	3	4	4	4	23	3	5	6	4	5	22	4
33	8	2	4	10	9	36	3	10	10	5	8	11	1	3	3	1	3	28	6	6	1	9	6	19	6
108	17	15	24	25	27	87	18	23	19	15	12	53	20	11	7	5	10	50	9	9	11	9	12	40	10
57	9	9	13	9	17	42	12	10	11	4	5	29	11	7	3	2	6	21	5	4	3	4	5	20	6
51	8	6	11	16	10	45	6	13	8	11	7	24	9	4	4	3	4	29	4	5	8	5	7	20	4
99	22	19	18	21	19	75	14	17	14	16	14	40	13	9	5	7	6	46	9	8	8	12	9	34	10
56	13	12	10	9	12	33	9	6	6	4	8	23	7	4	2	6	4	17	2	4	1	4	6	12	2
43	9	7	8	12	7	42	5	11	8	12	6	17	6	5	3	1	2	29	7	4	7	8	3	22	8
103	19	22	13	27	22	84	26	11	14	24	9	57	14	17	12	6	8	48	11	7	3	15	12	46	13
46	9	13	6	11	7	43	15	6	9	8	5	27	6	7	7	3	4	17	5	2	1	5	4	22	7
57	10	9	7	16	15	41	11	5	5	16	4	30	8	10	5	3	4	31	6	5	2	10	8	24	6
26	10	5	2	5	4	15	5	2	4	2	2	16	4	2	5	-	5	9	-	-	3	2	4	16	8
13	4	3	2	2	2	7	3	-	2	2	-	9	2	1	4	-	2	2	-	-	1	1	-	10	5
13	6	2	-	3	2	8	2	2	2	-	2	7	2	1	1	-	3	7	-	-	2	1	4	6	3
56	13	12	12	10	9	48	12	10	12	7	7	38	8	9	7	7	7	31	6	6	2	9	8	35	10
28	5	5	7	7	4	23	5	8	8	1	1	21	6	3	5	4	3	10	1	4	1	3	1	15	4
28	8	7	5	3	5	25	7	2	4	6	6	17	2	6	2	3	4	21	5	2	1	6	7	20	6
49	12	5	17	5	10	46	10	11	6	16	3	25	6	6	4	3	6	18	1	7	2	4	4	21	3
28	7	5	11	1	4	27	7	5	2	11	2	9	1	3	2	1	2	9	1	4	-	1	3	6	2
21	5	-	6	4	6	19	3	6	4	5	1	16	5	3	2	2	4	9	-	3	2	3	1	15	1
73	9	12	13	15	24	61	15	12	13	7	14	38	6	12	7	6	7	45	8	8	12	8	9	33	10
43	7	8	7	10	11	32	8	7	6	6	5	16	2	4	5	1	4	23	3	4	9	4	3	15	6

30	2	4	6	5	13	29	7	5	7	1	9	22	4	8	2	5	3	22	5	4	3	4	6	18	4
164	30	29	37	31	37	140	33	31	31	15	30	77	17	15	12	17	16	84	16	12	15	19	22	52	12
77	16	10	16	16	19	69	13	17	16	4	19	31	9	3	3	10	6	36	6	5	7	11	7	18	4
87	14	19	21	15	18	71	20	14	15	11	11	46	8	12	9	7	10	48	10	7	8	8	15	34	8
265	69	45	60	52	39	209	39	53	34	33	50	105	21	23	16	11	34	120	19	26	23	27	25	89	16
136	31	19	36	32	18	98	18	27	17	16	20	46	9	9	9	6	13	54	10	12	8	11	13	37	9
129	38	26	24	20	21	111	21	26	17	17	30	59	12	14	7	5	21	66	9	14	15	16	12	52	7
187	40	32	43	37	35	137	28	31	31	26	21	83	21	20	9	14	19	69	14	15	14	10	16	53	13
92	20	12	22	20	18	65	12	16	15	11	11	36	9	10	3	5	9	31	6	8	8	4	5	22	7
95	20	20	21	17	17	72	16	15	16	15	10	47	12	10	6	9	10	38	8	7	6	6	11	31	6
291	54	46	71	56	64	199	39	47	46	36	31	125	29	28	20	20	28	94	17	18	22	18	19	86	20
149	33	22	32	29	33	94	15	23	22	21	13	64	14	18	11	10	11	39	8	9	8	5	9	38	11
142	21	24	39	27	31	105	24	24	24	15	18	61	15	10	9	10	17	55	9	9	14	13	10	48	9
323	55	61	64	78	65	228	58	54	46	43	27	143	38	39	21	25	20	108	21	19	19	26	23	58	11
154	30	28	31	36	29	111	32	28	19	20	12	71	22	17	9	12	11	49	11	10	7	14	7	26	6
169	25	33	33	42	36	117	26	26	27	23	15	72	16	22	12	13	9	59	10	9	12	12	16	32	5
248	56	45	50	54	43	174	35	46	33	30	30	114	22	33	23	18	18	123	27	27	21	18	30	107	28
127	32	23	29	21	22	91	19	25	17	17	13	50	11	14	12	7	6	55	14	17	7	5	12	44	13
121	24	22	21	33	21	83	16	21	16	13	17	64	11	19	11	11	12	68	13	10	14	13	18	63	15
159	40	27	29	33	30	103	26	22	21	15	19	80	23	20	10	15	12	66	11	14	16	10	15	59	11
93	26	11	18	23	15	43	11	8	8	7	9	39	11	12	4	5	7	31	5	8	8	3	7	27	3
66	14	16	11	10	15	60	15	14	13	8	10	41	12	8	6	10	5	35	6	6	8	7	8	32	8
216	59	28	49	51	29	194	39	50	42	32	31	126	33	28	24	16	25	124	29	27	20	24	24	92	22
114	33	16	27	22	16	85	19	27	16	14	9	74	22	15	12	10	15	65	15	18	9	9	14	40	8
102	26	12	22	29	13	109	20	23	26	18	22	52	11	13	12	6	10	59	14	9	11	15	10	52	14
262	73	53	59	48	29	213	51	41	37	40	44	110	24	30	20	13	23	105	15	27	18	23	22	84	18
131	40	20	32	22	17	103	29	18	14	19	23	58	11	15	13	10	9	53	9	14	11	10	9	41	9
131	33	33	27	26	12	110	22	23	23	21	21	52	13	15	7	3	14	52	6	13	7	13	13	43	9
152	32	25	30	29	36	128	30	33	28	19	18	64	12	16	10	18	8	50	4	11	13	12	10	49	10
70	16	14	14	17	9	71	17	17	14	12	11	39	9	11	6	8	5	24	3	5	5	6	5	17	3
82	16	11	16	12	27	57	13	16	14	7	7	25	3	5	4	10	3	26	1	6	8	6	5	32	7
207	43	36	53	33	42	113	23	20	22	24	24	99	23	15	18	20	23	87	16	13	16	19	23	87	12
114	25	20	32	20	17	58	16	12	12	11	7	44	10	9	8	6	11	39	7	5	9	10	8	39	5
93	18	16	21	13	25	55	7	8	10	13	17	55	13	6	10	14	12	48	9	8	7	9	15	48	7
298	68	48	65	60	57	261	51	54	60	55	41	180	43	37	30	36	34	170	30	29	42	43	26	121	25
155	30	26	37	30	32	116	26	19	22	27	22	76	18	19	8	17	14	75	13	13	21	15	13	46	12
143	38	22	28	30	25	145	25	35	38	28	19	104	25	18	22	19	20	95	17	16	21	28	13	75	13

4	5	2	3	11	2	4	1	1	3	5	2	3	-	-	-	-	-	-	-	-	-	
13	11	9	7	22	6	3	6	6	1	9	1	2	3	3	-	3	-	1	2	-	-	-
7	3	2	2	7	3	2	1	1	-	3	-	1	-	2	-	-	-	-	-	-	-	-
6	8	7	5	15	3	1	5	5	1	6	1	1	3	1	-	3	-	1	2	-	-	-
18	16	21	18	43	9	13	11	5	5	7	1	3	2	-	1	-	-	-	-	-	-	-
10	7	6	5	16	5	5	2	2	2	3	1	1	1	-	-	-	-	-	-	-	-	-
8	9	15	13	27	4	8	9	3	3	4	-	2	1	-	1	-	-	-	-	-	-	-
14	8	9	9	40	5	10	9	6	10	10	6	2	2	-	-	2	-	2	-	-	-	-
7	4	2	2	17	2	4	6	-	5	2	1	-	1	-	-	2	-	2	-	-	-	-
7	4	7	7	23	3	6	3	6	5	8	5	2	1	-	-	-	-	-	-	-	-	-
21	17	12	16	41	13	10	8	2	8	15	3	3	2	6	1	1	1	-	-	-	-	-
8	7	7	5	17	5	4	5	1	2	6	1	1	1	3	-	1	1	-	-	-	-	-
13	10	5	11	24	8	6	3	1	6	9	2	2	1	3	1	-	-	-	-	-	-	-
14	17	11	5	31	7	8	7	7	2	14	5	2	3	3	1	4	1	1	1	-	1	1
8	6	4	2	18	6	4	3	4	1	3	2	-	-	1	-	2	-	1	-	-	1	1
6	11	7	3	13	1	4	4	3	1	11	3	2	3	2	1	2	1	-	1	-	-	-
21	21	20	17	52	21	7	11	7	6	25	6	5	6	6	2	5	2	2	-	1	-	1
9	11	4	7	21	9	3	3	4	2	11	3	1	3	3	1	3	2	-	-	1	-	-
12	10	16	10	31	12	4	8	3	4	14	3	4	3	3	1	2	-	2	-	-	-	1
12	16	11	9	33	12	12	4	3	2	16	8	5	1	-	2	3	-	1	1	1	-	-
5	7	6	6	14	5	7	1	-	1	6	2	3	-	-	1	-	-	-	-	-	-	-
7	9	5	3	19	7	5	3	3	1	10	6	2	1	-	1	3	-	1	1	1	-	-
21	15	22	12	46	17	10	7	8	4	26	7	6	5	7	1	7	4	-	-	1	2	1
13	5	9	5	20	11	1	1	6	1	9	3	3	2	1	-	2	1	-	-	-	1	-
8	10	13	7	26	6	9	6	2	3	17	4	3	3	6	1	5	3	-	-	1	1	1
25	16	15	10	44	11	10	10	4	9	17	8	5	-	2	2	4	1	1	-	2	-	-
10	9	9	4	17	5	4	3	2	3	6	5	1	-	-	-	1	-	-	-	1	-	-
15	7	6	6	27	6	6	7	2	6	11	3	4	-	2	2	3	1	1	-	1	-	-
13	6	11	9	31	11	8	5	5	2	8	1	3	1	1	2	-	-	-	-	-	-	1
5	2	4	3	12	7	1	2	2	-	2	-	1	1	-	-	-	-	-	-	-	-	-
8	4	7	6	19	4	7	3	3	2	6	1	2	-	1	2	-	-	-	-	-	-	1
27	17	15	16	48	14	9	10	7	8	9	3	1	2	1	2	5	2	2	1	-	-	-
11	10	6	7	18	4	5	2	4	3	1	-	-	1	-	-	2	-	1	1	-	-	-
16	7	9	9	30	10	4	8	3	5	8	3	1	1	1	2	3	2	1	-	-	-	-
30	27	19	20	63	16	12	13	13	9	13	4	2	2	3	2	4	1	1	1	1	-	1
12	9	6	7	25	5	6	5	5	4	1	-	-	-	-	1	1	-	1	-	-	-	1
18	18	13	13	38	11	6	8	8	5	12	4	2	2	3	1	3	1	-	1	1	-	-

02-01 現住人口數年齡分配按單齡組 Resident Population by Single Year of Age

中華民國一零七年底 End of 2018

單位：人 Unit: Persons

年底別 End of Year	性別 Sex	總計 Grand Total	0歲 Years	1歲 Years	2歲 Years	3歲 Years	4歲 Years	5歲 Years	6歲 Years	7歲 Years	8歲 Years	9歲 Years	10歲 Years	11歲 Years	12歲 Years	13歲 Years
一百零七年一月 2018/01	計 T.	86,820	898	930	851	859	689	1,019	918	691	859	876	879	891	931	975
	男 M.	44,140	483	482	454	456	351	521	467	361	454	471	456	469	464	514
	女 F.	42,680	415	448	397	403	338	498	451	330	405	405	423	422	467	461
一百零七年二月 2018/02	計 T.	86,812	876	927	874	844	719	971	951	695	847	887	861	892	935	969
	男 M.	44,132	462	480	472	447	370	499	474	360	448	482	448	470	468	519
	女 F.	42,680	414	447	402	397	349	472	477	335	399	405	413	422	467	450
一百零七年三月 2018/03	計 T.	86,762	877	919	869	832	741	961	948	715	828	897	858	882	947	962
	男 M.	44,102	455	469	478	443	379	498	480	371	432	490	444	465	479	515
	女 F.	42,660	422	450	391	389	362	463	468	344	396	407	414	417	468	447
一百零七年四月 2018/04	計 T.	86,775	873	920	882	835	751	959	946	712	822	893	857	887	929	970
	男 M.	44,086	435	479	480	446	378	505	474	367	434	483	453	459	478	512
	女 F.	42,689	438	441	402	389	373	454	472	345	388	410	404	428	451	458
一百零七年五月 2018/05	計 T.	86,732	872	914	877	841	745	947	949	729	814	893	854	864	949	958
	男 M.	44,062	439	463	478	464	365	501	468	373	434	483	445	452	493	512
	女 F.	42,670	433	451	399	377	380	446	481	356	380	410	409	412	456	446
一百零七年六月 2018/06	計 T.	86,736	851	931	872	831	762	927	977	729	796	907	868	850	952	958
	男 M.	44,060	435	475	476	452	377	489	484	378	418	489	457	434	505	503
	女 F.	42,676	416	456	396	379	385	438	493	351	378	418	411	416	447	455
一百零七年七月 2018/07	計 T.	86,732	826	935	870	827	768	920	972	789	774	893	883	840	960	947
	男 M.	44,054	423	479	476	447	391	479	478	409	401	488	470	432	508	489
	女 F.	42,678	403	456	394	380	377	441	494	380	373	405	413	408	452	458
一百零七年八月 2018/08	計 T.	86,761	832	931	893	792	812	890	981	805	760	902	867	857	935	934
	男 M.	44,074	441	474	487	421	420	465	485	419	392	495	457	444	489	483
	女 F.	42,687	391	457	406	371	392	425	496	386	368	407	410	413	446	451
一百零七年九月 2018/09	計 T.	86,718	812	923	891	804	808	858	990	828	739	891	872	862	910	933
	男 M.	44,036	430	478	472	425	418	444	500	428	386	480	465	448	472	482
	女 F.	42,682	382	445	419	379	390	414	490	400	353	411	407	414	438	451
一百零七年十月 2018/10	計 T.	—	—	—	—	—	—	—	—	—	—	—	—	—	—	—
	男 M.	—	—	—	—	—	—	—	—	—	—	—	—	—	—	—
	女 F.	—	—	—	—	—	—	—	—	—	—	—	—	—	—	—
一百零七年十一月 2018/11	計 T.	—	—	—	—	—	—	—	—	—	—	—	—	—	—	—
	男 M.	—	—	—	—	—	—	—	—	—	—	—	—	—	—	—
	女 F.	—	—	—	—	—	—	—	—	—	—	—	—	—	—	—
一百零七年十二月 2018/12	計 T.	—	—	—	—	—	—	—	—	—	—	—	—	—	—	—
	男 M.	—	—	—	—	—	—	—	—	—	—	—	—	—	—	—
	女 F.	—	—	—	—	—	—	—	—	—	—	—	—	—	—	—

資料來源：彰化縣鹿港鎮戶政所。

Source: Lugang Township Household Registration Office, Changhua County

1.6-戶籍登記現住人口數按五歲、十歲年齡組分 Resident Population by 5-Year,10-Year Age Group

年(月)底別 End of Year (Month)	總人口數 Total	0~4歲 Years	5~9歲 Years	10~14歲 Years	15~19歲 Years	20~24歲 Years	25~29歲 Years	30~34歲 Years	35~39歲 Years	40~44歲 Years	45~49歲 Years	50~54歲 Years	55~59歲 Years	60~64歲 Years	65~69歲 Years	70~74歲 Years	75~79歲 Years	80~84歲 Years	85~89歲 Years	90~94歲 Years	95~99歲 Years	100歲以上 Years & Over
一百零七年2018	0	0	0	0	0	0	0	0	0	0	0	0	0	0	0	0	0	0	0	0	0	0
一月 Jan.	86,820	4,227	4,363	4,649	5,490	6,147	6,270	6,893	7,686	6,422	5,997	6,023	5,981	5,109	3,925	2,319	2,278	1,747	877	337	69	11
二月 Feb.	86,812	4,240	4,351	4,632	5,478	6,128	6,274	6,879	7,685	6,440	5,979	5,995	6,025	5,120	3,941	2,332	2,260	1,753	881	339	69	11
三月 Mar.	86,762	4,238	4,349	4,620	5,470	6,107	6,266	6,845	7,694	6,455	5,960	5,982	6,061	5,082	3,987	2,332	2,271	1,746	877	341	68	11
四月 Apr.	86,775	4,261	4,332	4,598	5,482	6,085	6,237	6,875	7,669	6,471	5,957	5,968	6,071	5,110	4,007	2,348	2,263	1,746	874	342	68	11
五月 May	86,732	4,249	4,332	4,579	5,461	6,080	6,239	6,841	7,667	6,469	5,938	5,992	6,069	5,136	4,022	2,360	2,259	1,748	872	341	67	11
六月 June	86,736	4,247	4,336	4,574	5,454	6,065	6,234	6,831	7,655	6,501	5,912	5,995	6,072	5,165	4,043	2,360	2,247	1,747	878	342	68	10
七月 July	86,732	4,226	4,348	4,568	5,440	6,059	6,245	6,784	7,672	6,507	5,940	5,994	6,058	5,173	4,054	2,371	2,238	1,763	875	341	66	10
八月 Aug.	86,761	4,260	4,338	4,535	5,427	6,059	6,238	6,747	7,658	6,564	5,924	6,008	6,061	5,218	4,044	2,386	2,227	1,758	892	339	68	10
九月 Sept.	86,718	4,238	4,306	4,530	5,406	6,047	6,223	6,716	7,644	6,631	5,906	6,003	6,042	5,250	4,065	2,391	2,226	1,768	901	344	71	10
十月 Oct.	0	0	0	0	0	0	0	0	0	0	0	0	0	0	0	0	0	0	0	0	0	0
十一月 Nov.	0	0	0	0	0	0	0	0	0	0	0	0	0	0	0	0	0	0	0	0	0	0
十二月 Dec.	0	0	0	0	0	0	0	0	0	0	0	0	0	0	0	0	0	0	0	0	0	0

資料來源：彰化縣鹿港鎮戶政所。

Source : Lugang Township Household Registration Office, Changhua County

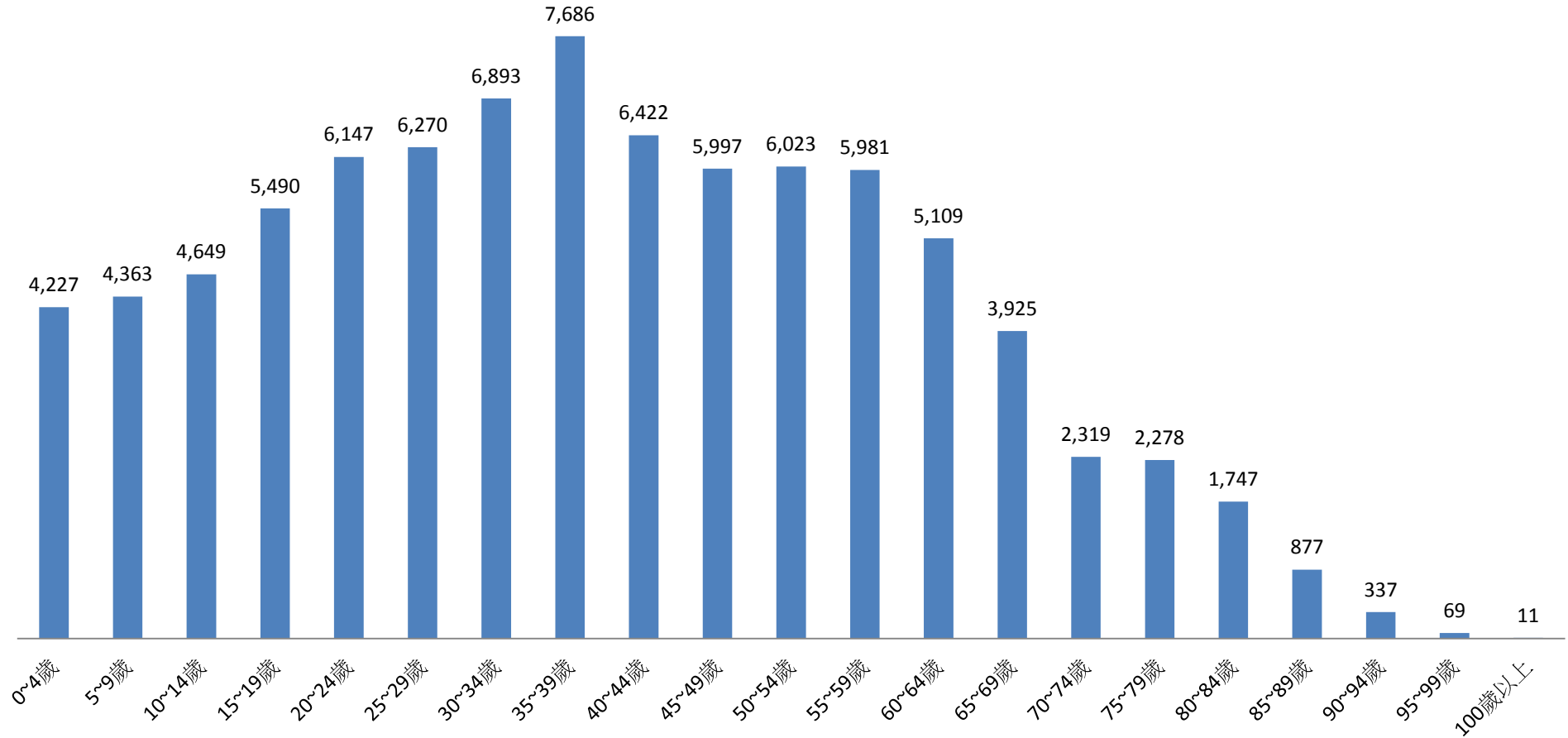
2.10 齡組 (人數)

2.10 齡組 (占總人口百分比%)

95-99歲 Years	100歲以上 Years & Over	年(月)底別 End of Year (Month)	0-9歲 Years	10-19歲 Years	20-29歲 Years	30-39歲 Years	40-49歲 Years	50-59歲 Years	60-69歲 Years	70-79歲 Years	80-89歲 Years	90-99歲 Years	100歲以上 Years & Over	年(月)底別 End of Year (Month)	0-9歲 Years	10-19歲 Years	20-29歲 Years
#DIV/0!	#DIV/0!	一百零七年2018	0	0	0	0	0	0	0	0	0	0	0	一百零七年2018	#DIV/0!	#DIV/0!	#DIV/0!
0.08	0.01	一月 Jan.	8,590	10,139	12,417	14,579	12,419	12,004	9,034	4,597	2,624	406	11	一月 Jan.	9.89	11.68	14.30
0.08	0.01	二月 Feb.	8,591	10,110	12,402	14,564	12,419	12,020	9,061	4,592	2,634	408	11	二月 Feb.	9.90	11.65	14.29
0.08	0.01	三月 Mar.	8,587	10,090	12,373	14,539	12,415	12,043	9,069	4,603	2,623	409	11	三月 Mar.	9.90	11.63	14.26
0.08	0.01	四月 Apr.	8,593	10,080	12,322	14,544	12,428	12,039	9,117	4,611	2,620	410	11	四月 Apr.	9.90	11.62	14.20
0.08	0.01	五月 May	8,581	10,040	12,319	14,508	12,407	12,061	9,158	4,619	2,620	408	11	五月 May	9.89	11.58	14.20
0.08	0.01	六月 June	8,583	10,028	12,299	14,486	12,413	12,067	9,208	4,607	2,625	410	10	六月 June	9.90	11.56	14.18
0.08	0.01	七月 July	8,574	10,008	12,304	14,456	12,447	12,052	9,227	4,609	2,638	407	10	七月 July	9.89	11.54	14.19
0.08	0.01	八月 Aug.	8,598	9,962	12,297	14,405	12,488	12,069	9,262	4,613	2,650	407	10	八月 Aug.	9.91	11.48	14.17
0.08	0.01	九月 Sept.	8,544	9,936	12,270	14,360	12,537	12,045	9,315	4,617	2,669	415	10	九月 Sept.	9.85	11.46	14.15
#DIV/0!	#DIV/0!	十月 Oct.	0	0	0	0	0	0	0	0	0	0	0	十月 Oct.	#DIV/0!	#DIV/0!	#DIV/0!
#DIV/0!	#DIV/0!	十一月 Nov.	0	0	0	0	0	0	0	0	0	0	0	十一月 Nov.	#DIV/0!	#DIV/0!	#DIV/0!
#DIV/0!	#DIV/0!	十二月 Dec.	0	0	0	0	0	0	0	0	0	0	0	十二月 Dec.	#DIV/0!	#DIV/0!	#DIV/0!

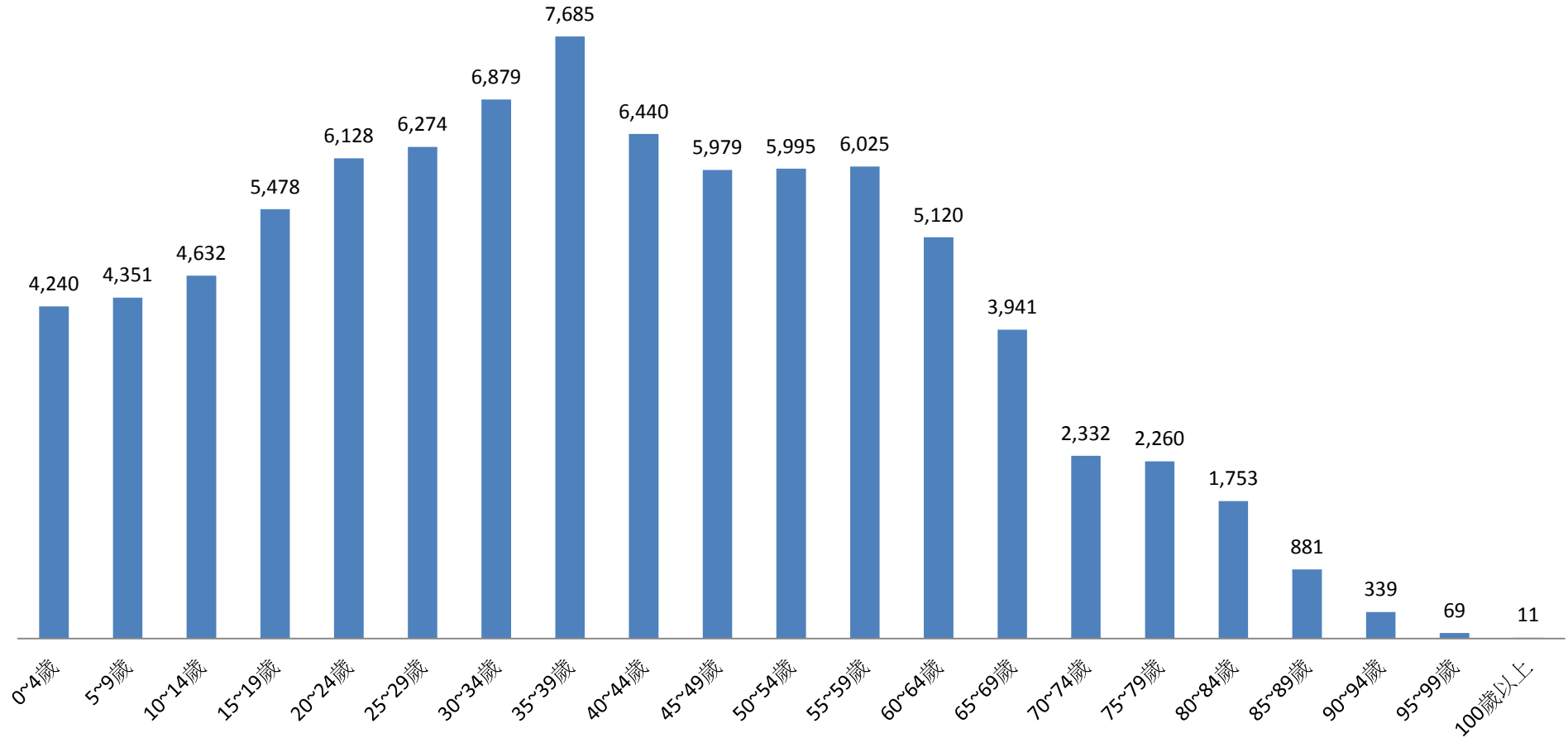
彰化縣鹿港鎮民國107年1月按5歲組分統計圖

■ 人數



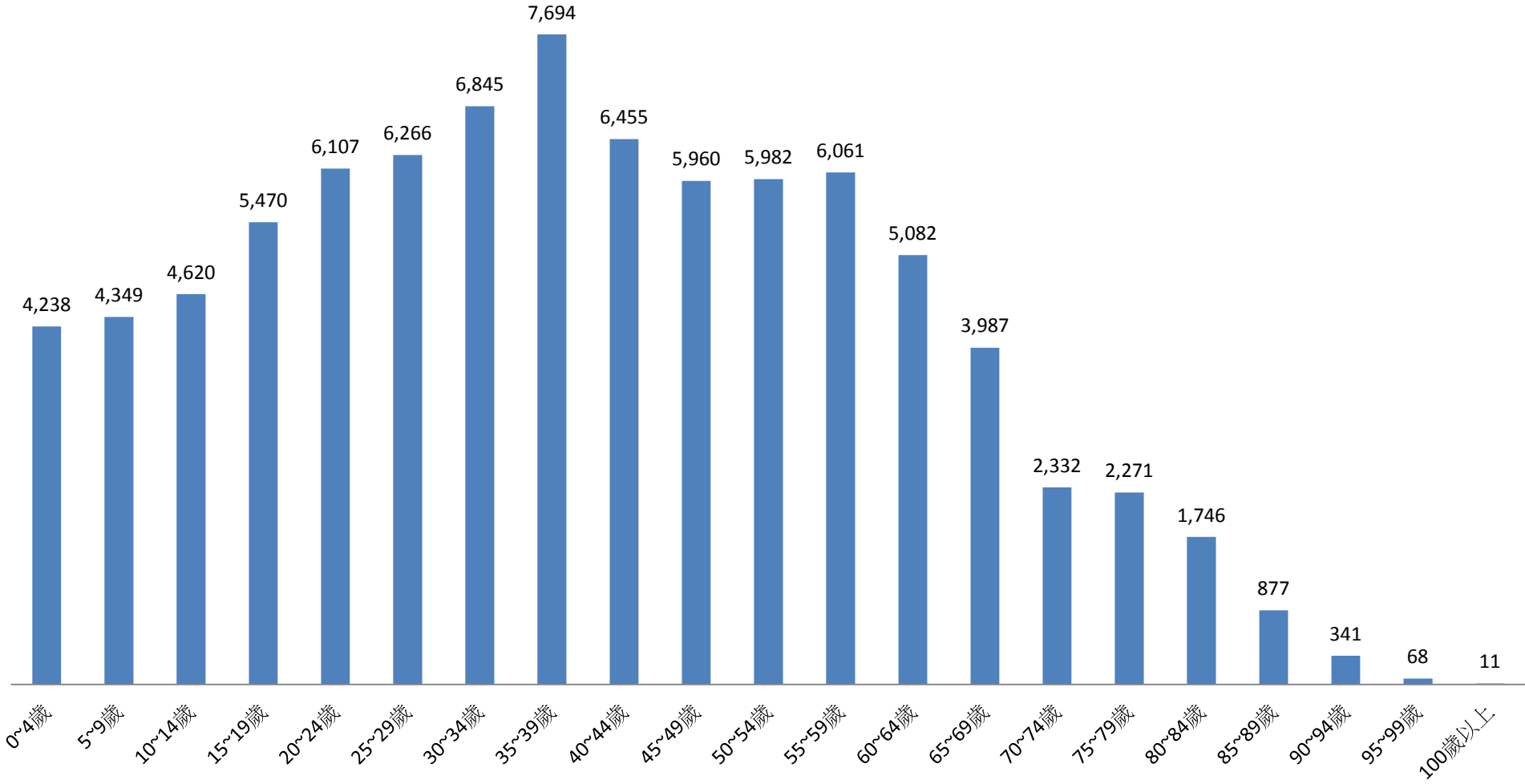
彰化縣鹿港鎮民國107年2月按5歲組分統計圖

■ 人數



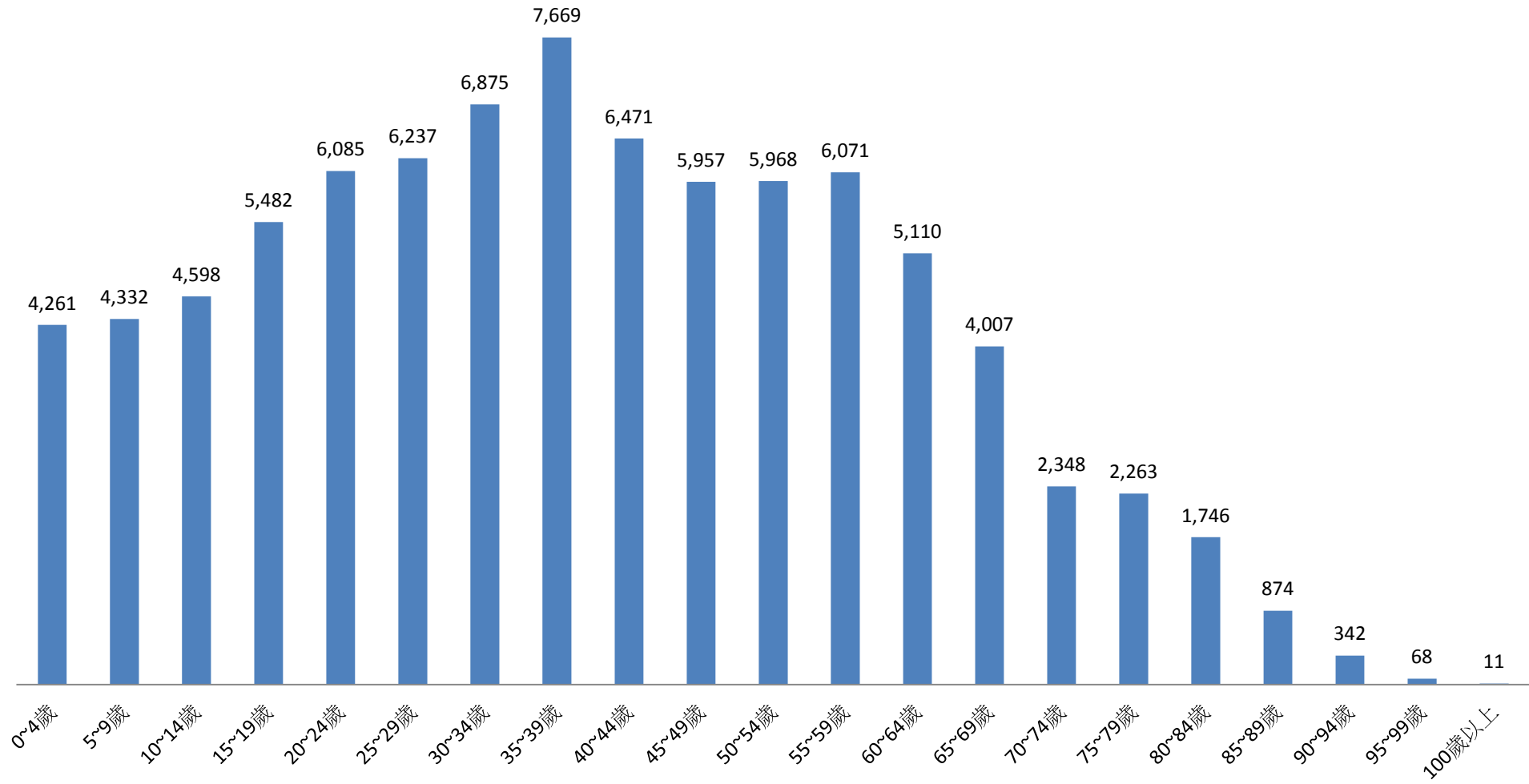
彰化縣鹿港鎮民國107年3月按5歲組分統計圖

■ 人數



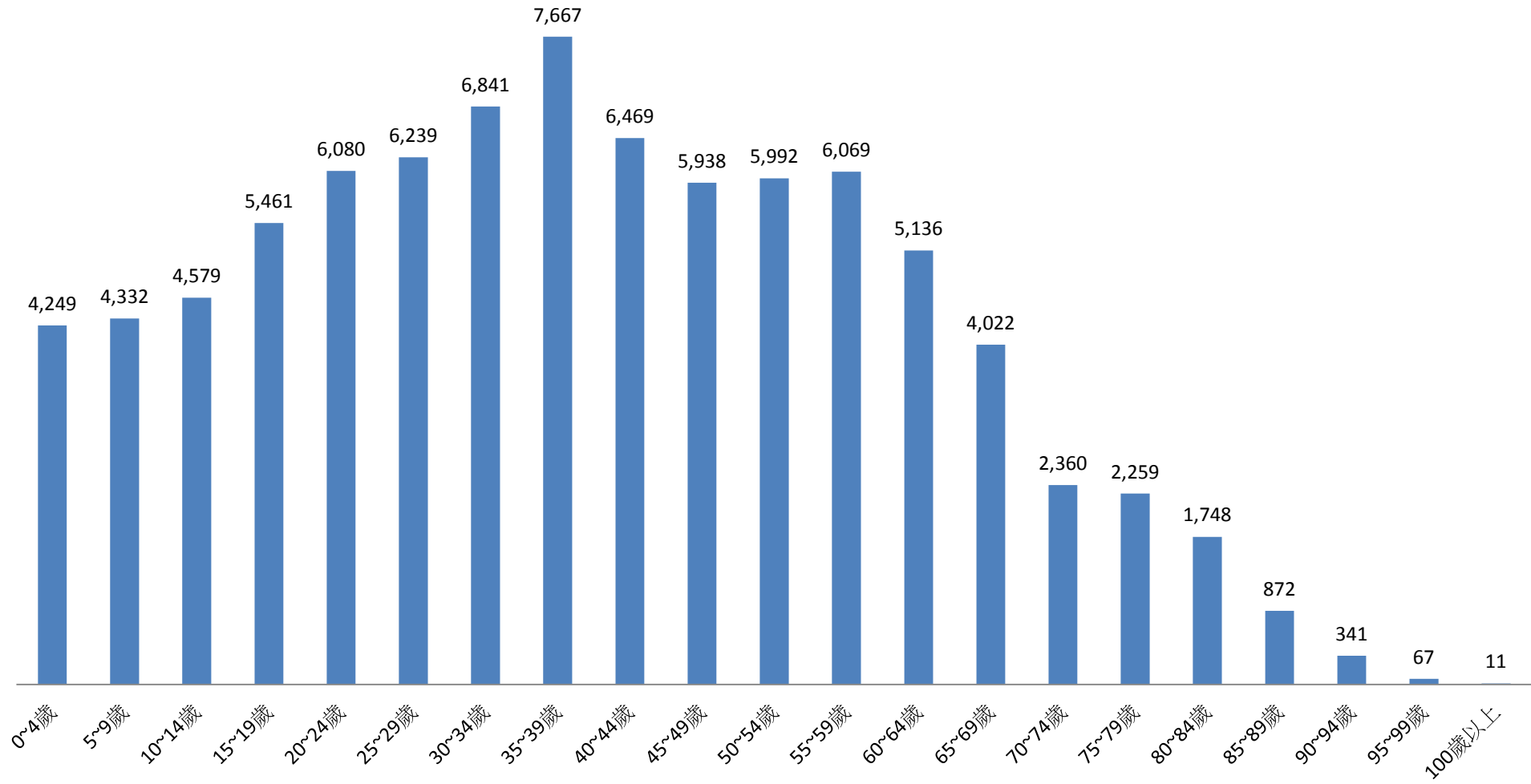
彰化縣鹿港鎮民國107年4月按5歲組分統計圖

■ 人數



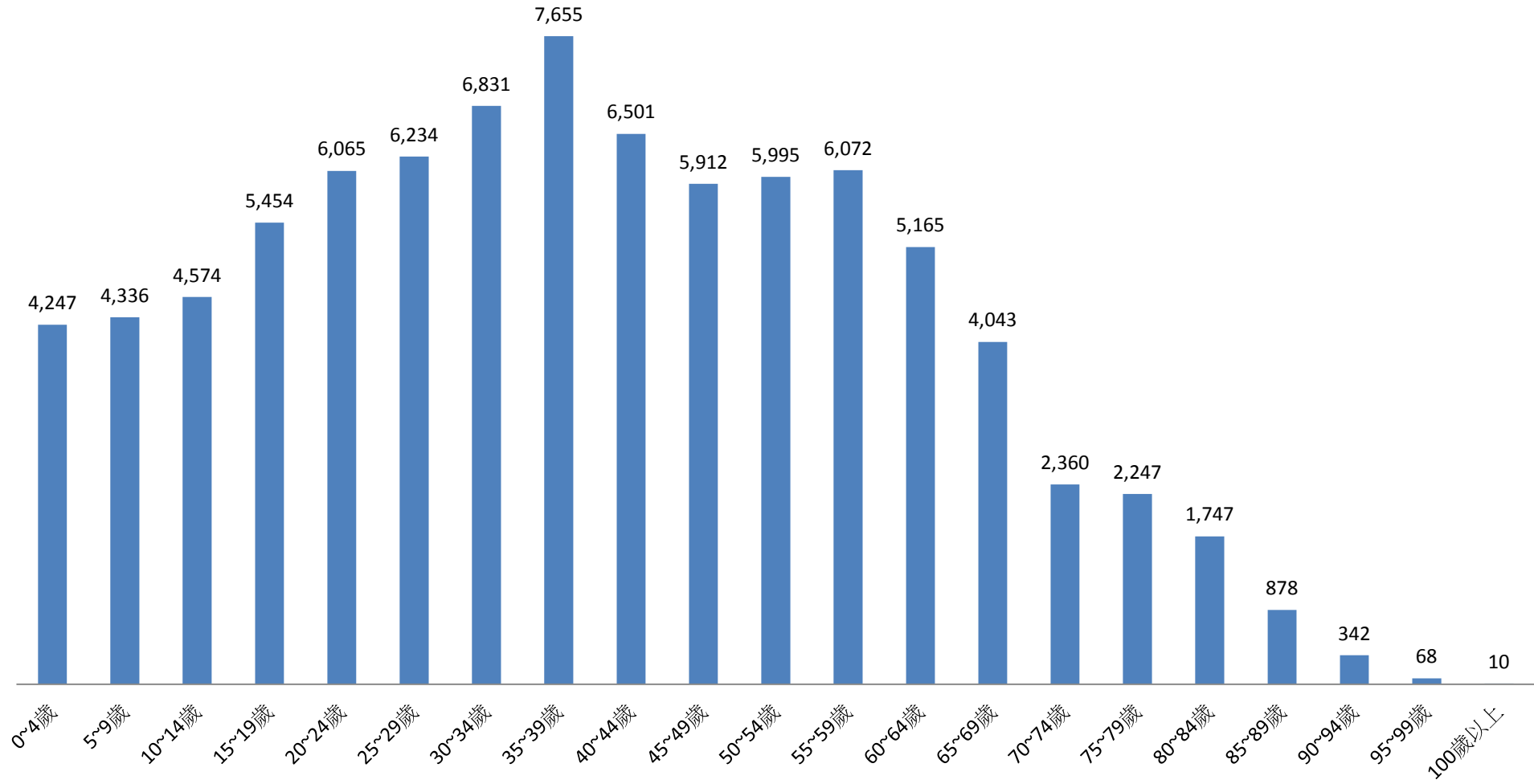
彰化縣鹿港鎮民國107年5月按5歲組分統計圖

■ 人數



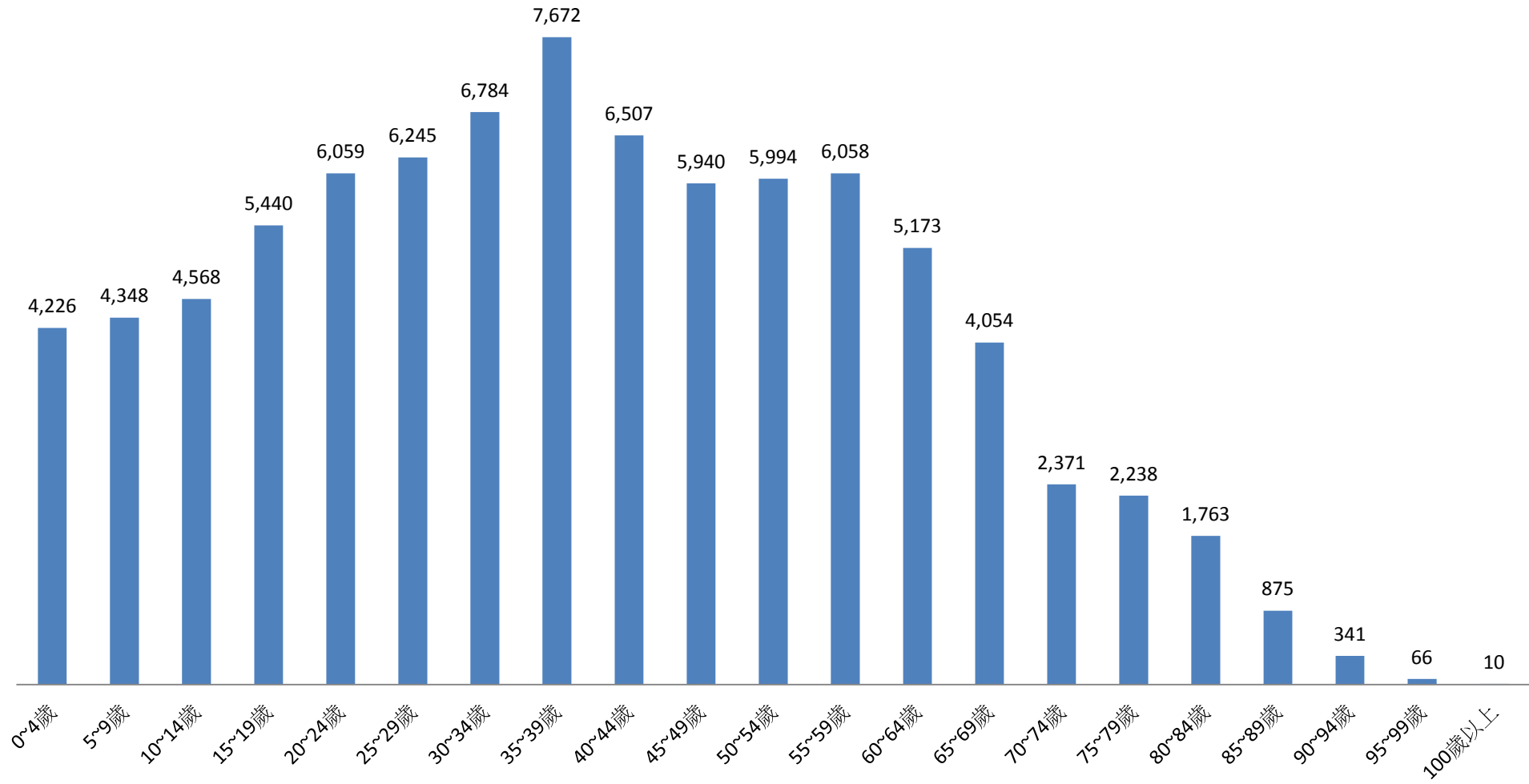
彰化縣鹿港鎮民國107年6月按5歲組分統計圖

■ 人數



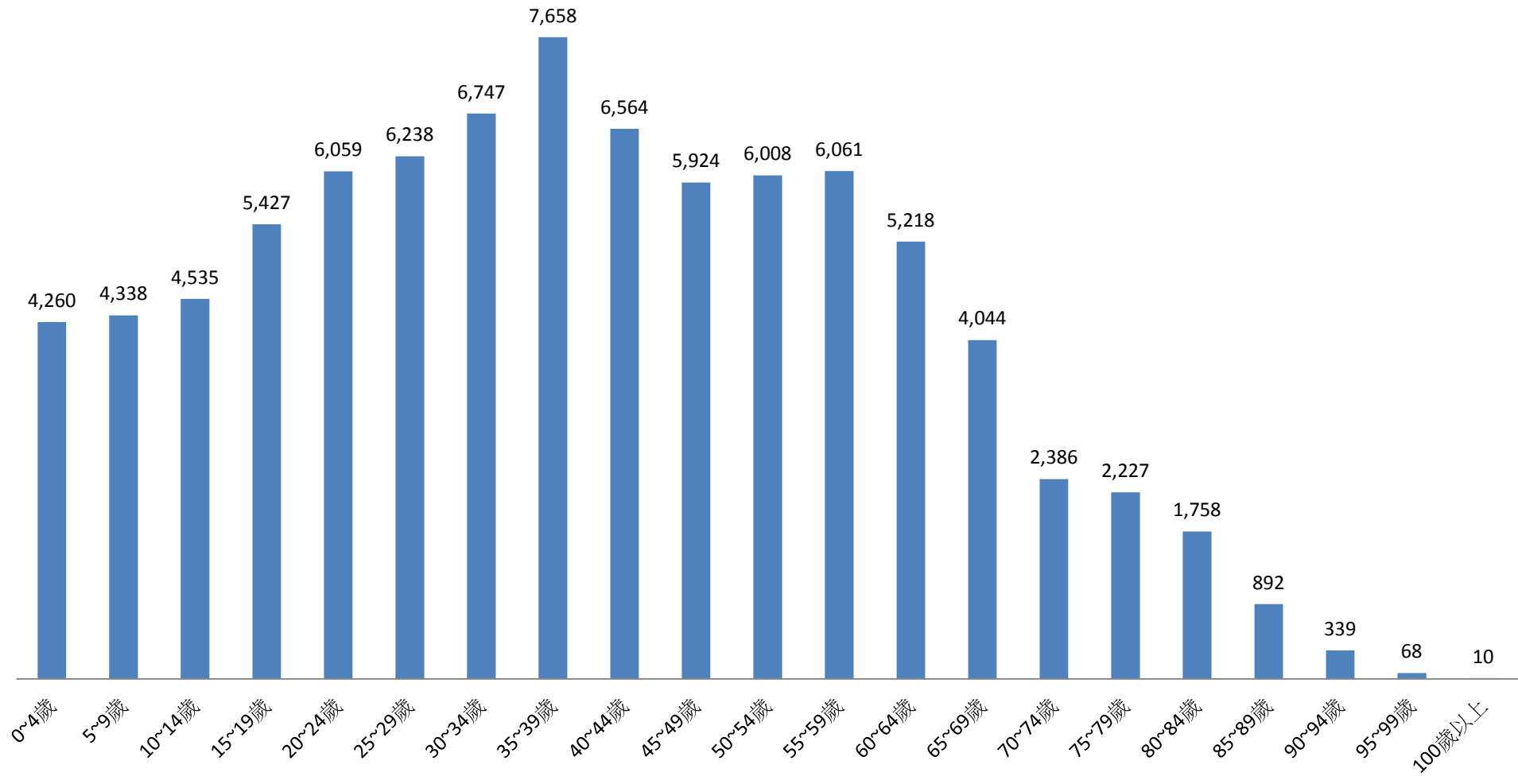
彰化縣鹿港鎮民國107年7月按5歲組分統計圖

■ 人數



彰化縣鹿港鎮民國107年8月按5歲組分統計圖

■ 人數



彰化縣鹿港鎮民國107年9月按5歲組分統計圖

■ 人數

