

彰化縣鹿港鎮民國107年8月各里現住人口數按性別及年齡分統計表

里別	性別	總計	0~4歲					5~9歲					10~14歲					15~1					
			合計	0歲	1歲	2歲	3歲	4歲	合計	5歲	6歲	7歲	8歲	9歲	合計	10歲	11歲	12歲	13歲	14歲	合計	15歲	16歲
總計	計	86,761	4,260	832	931	893	792	812	4,338	890	981	805	760	902	4,535	867	857	935	934	942	5,427	994	1,072
	男	44,074	2,243	441	474	487	421	420	2,256	465	485	419	392	495	2,375	457	444	489	483	502	2,903	563	539
	女	42,687	2,017	391	457	406	371	392	2,082	425	496	386	368	407	2,160	410	413	446	451	440	2,524	431	533
大有里	計	1,395	62	14	18	10	10	10	73	12	24	13	10	14	70	10	10	15	22	13	79	18	15
	男	713	33	7	11	6	6	3	37	5	11	8	4	9	35	3	4	7	11	10	50	9	11
	女	682	29	7	7	4	4	7	36	7	13	5	6	5	35	7	6	8	11	3	29	9	4
中興里	計	584	26	6	5	5	4	6	19	4	6	2	6	1	20	6	3	5	1	5	34	8	3
	男	299	15	5	2	3	2	3	12	1	4	2	5	-	9	2	2	2	-	3	16	4	2
	女	285	11	1	3	2	2	3	7	3	2	-	1	1	11	4	1	3	1	2	18	4	1
洛津里	計	983	34	6	8	9	5	6	23	4	6	4	3	6	37	4	3	11	9	10	57	10	14
	男	516	20	3	5	6	3	3	11	3	1	3	1	3	23	3	1	8	7	4	32	6	3
	女	467	14	3	3	3	2	3	12	1	5	1	2	3	14	1	2	3	2	6	25	4	11
順興里	計	1,086	27	4	7	2	7	7	34	5	7	4	9	9	39	4	10	6	7	12	68	11	17
	男	557	13	1	5	1	2	4	13	1	1	1	6	4	24	2	5	4	5	8	34	6	10
	女	529	14	3	2	1	5	3	21	4	6	3	3	5	15	2	5	2	2	4	34	5	7
頂厝里	計	9,848	569	102	110	135	106	116	724	142	194	156	106	126	605	130	106	128	127	114	636	125	132
	男	4,943	306	52	53	72	65	64	347	68	82	76	51	70	288	69	54	62	49	54	351	75	65
	女	4,905	263	50	57	63	41	52	377	74	112	80	55	56	317	61	52	66	78	60	285	50	67
東崎里	計	6,435	318	74	62	61	65	56	320	71	65	55	60	69	371	65	77	72	83	74	454	71	91
	男	3,300	160	43	30	32	30	25	186	44	33	32	36	41	196	34	42	36	42	42	240	38	49
	女	3,135	158	31	32	29	35	31	134	27	32	23	24	28	175	31	35	36	41	32	214	33	42
埔崙里	計	6,217	347	72	78	66	70	61	350	87	80	54	60	69	352	72	70	76	63	71	377	77	80
	男	3,122	180	42	38	31	35	34	174	38	44	24	30	38	210	47	36	45	40	42	210	48	45
	女	3,095	167	30	40	35	35	27	176	49	36	30	30	31	142	25	34	31	23	29	167	29	35
東石里	計	5,386	296	62	58	62	54	60	304	64	71	62	46	61	287	64	55	53	59	56	329	66	53
	男	2,713	156	26	35	35	27	33	165	39	42	31	21	32	151	30	26	24	33	38	181	32	27
	女	2,673	140	36	23	27	27	27	139	25	29	31	25	29	136	34	29	29	26	18	148	34	26
郭厝里	計	642	24	9	4	4	-	7	29	1	7	8	4	9	20	3	3	5	5	4	36	5	7
	男	346	9	6	1	1	-	1	14	1	4	4	2	3	15	2	2	3	4	4	21	1	2
	女	296	15	3	3	3	-	6	15	-	3	4	2	6	5	1	1	2	1	-	15	4	5
新宮里	計	1,011	35	4	8	11	7	5	34	7	5	7	5	10	34	5	9	5	4	11	49	9	13
	男	536	19	3	4	7	2	3	18	4	1	4	2	7	17	4	4	2	3	4	23	5	4
	女	475	16	1	4	4	5	2	16	3	4	3	3	3	17	1	5	3	1	7	26	4	9
玉順里	計	1,403	53	7	15	8	10	13	54	8	10	9	12	15	70	14	17	11	18	10	70	18	13
	男	715	27	5	6	4	7	5	31	2	6	5	7	11	40	8	10	6	11	5	42	9	7
	女	688	26	2	9	4	3	8	23	6	4	4	5	4	30	6	7	5	7	5	28	9	6
景福里	計	1,300	48	6	11	12	8	11	37	9	3	10	3	12	45	9	9	7	8	12	64	18	5
	男	646	29	3	9	7	4	6	27	6	2	9	2	8	23	8	3	4	4	4	35	11	2
	女	654	19	3	2	5	4	5	10	3	1	1	1	4	22	1	6	3	4	8	29	7	3
泰興里	計	1,523	66	12	14	16	8	16	128	21	29	18	27	33	107	24	21	26	16	20	65	13	12
	男	715	26	7	7	5	2	5	58	10	12	5	15	16	48	14	10	8	5	11	33	6	5
	女	808	40	5	7	11	6	11	70	11	17	13	12	17	59	10	11	18	11	9	32	7	7
長興里	計	350	11	2	2	4	3	-	26	7	4	1	7	7	25	6	2	5	4	8	22	5	2
	男	172	4	-	1	2	1	-	14	5	2	1	2	4	13	3	-	3	3	4	13	2	1
	女	178	7	2	1	2	2	-	12	2	2	-	5	3	12	3	2	2	1	4	9	3	1
龍山里	計	861	44	7	13	8	7	9	81	13	23	15	17	13	56	15	12	9	9	11	41	9	7
	男	431	27	4	6	6	4	7	38	6	13	4	7	8	27	9	5	3	4	6	20	6	2
	女	430	17	3	7	2	3	2	43	7	10	11	10	5	29	6	7	6	5	5	21	3	5
興化里	計	755	33	9	8	6	5	5	70	13	20	13	10	14	39	5	12	11	4	7	49	8	9
	男	387	20	6	2	5	3	4	36	8	11	5	3	9	24	3	8	5	3	5	26	5	4
	女	368	13	3	6	1	2	1	34	5	9	8	7	5	15	2	4	6	1	2	23	3	5
菜園里	計	1,172	45	13	9	6	6	11	113	14	33	28	22	16	61	11	13	15	14	8	69	13	8
	男	578	21	5	3	4	4	5	58	7	13	14	13	11	28	4	8	6	8	2	30	5	5

	女	594	24	8	6	2	2	6	55	7	20	14	9	5	33	7	5	9	6	6	39	8	3
街尾里	計	2,791	121	23	26	21	23	28	222	35	57	47	37	46	145	26	35	33	24	27	146	22	31
	男	1,371	64	11	12	13	11	17	119	19	31	30	17	22	76	11	20	20	15	10	77	16	14
頂番里	女	1,420	57	12	14	8	12	11	103	16	26	17	20	24	69	15	15	13	9	17	69	6	17
	計	4,782	256	48	48	62	52	46	252	69	52	43	40	48	247	45	53	44	58	47	338	74	72
頭崙里	男	2,426	129	22	22	30	32	23	137	33	32	25	20	27	119	17	28	23	31	20	174	43	35
	女	2,356	127	26	26	32	20	23	115	36	20	18	20	21	128	28	25	21	27	27	164	31	37
廖厝里	計	3,211	157	37	31	45	24	20	130	20	22	25	32	31	200	36	51	37	36	40	224	37	53
	男	1,631	73	16	14	21	11	11	71	10	9	15	20	17	105	17	24	21	20	23	130	24	31
溝墘里	女	1,580	84	21	17	24	13	9	59	10	13	10	12	14	95	19	27	16	16	17	94	13	22
	計	4,911	252	48	57	54	41	52	177	37	38	32	25	45	239	43	28	63	54	51	315	38	68
草中里	男	2,545	146	31	33	31	25	26	87	19	24	13	8	23	123	22	14	38	22	27	169	27	37
	女	2,366	106	17	24	23	16	26	90	18	14	19	17	22	116	21	14	25	32	24	146	11	31
頭南里	計	5,143	284	64	65	55	49	51	235	40	54	40	55	46	289	55	55	67	48	64	316	59	57
	男	2,628	153	34	29	34	27	29	124	24	25	22	30	23	162	31	27	39	32	33	153	30	24
山崙里	女	2,515	131	30	36	21	22	22	111	16	29	18	25	23	127	24	28	28	16	31	163	29	33
	計	3,795	155	31	32	30	33	29	163	30	37	22	38	36	184	30	37	45	32	40	216	39	50
海埔里	男	1,952	77	13	16	20	13	15	86	21	17	11	17	20	102	17	20	25	15	25	116	23	24
	女	1,843	78	18	16	10	20	14	77	9	20	11	21	16	82	13	17	20	17	15	100	16	26
詔安里	計	2,581	106	19	31	17	19	20	81	16	17	17	12	19	117	19	10	22	30	36	192	30	27
	男	1,327	58	11	19	5	12	11	44	10	6	10	7	11	52	11	3	10	15	13	95	17	12
洋厝里	女	1,254	48	8	12	12	7	9	37	6	11	7	5	8	65	8	7	12	15	23	97	13	15
	計	3,646	157	36	37	34	24	26	125	31	19	29	22	24	156	30	33	34	33	26	245	40	36
永安里	男	1,906	86	15	21	21	11	18	60	17	7	14	12	10	91	15	21	16	18	21	122	20	13
	女	1,740	71	21	16	13	13	8	65	14	12	15	10	14	65	15	12	18	15	5	123	20	23
街尾里	計	4,275	256	48	63	47	48	50	134	41	22	16	22	33	181	38	26	39	31	47	244	55	48
	男	2,173	130	25	30	27	25	23	74	20	10	10	15	19	96	21	16	22	13	24	125	25	24
詔安里	女	2,102	126	23	33	20	23	27	60	21	12	6	7	14	85	17	10	17	18	23	119	30	24
	計	2,356	116	23	23	26	22	22	82	16	13	20	12	21	97	19	10	19	27	22	164	25	36
洋厝里	男	1,249	71	16	16	16	11	12	43	6	8	14	5	10	46	13	5	7	12	9	95	18	17
	女	1,107	45	7	7	10	11	10	39	10	5	6	7	11	51	6	5	12	15	13	69	7	19
永安里	計	2,866	125	13	32	27	28	25	88	22	15	15	18	18	129	24	23	23	27	32	166	24	35
	男	1,486	72	7	20	17	18	10	44	12	9	5	8	10	64	10	13	13	13	15	91	12	20
街尾里	女	1,380	53	6	12	10	10	15	44	10	6	10	10	8	65	14	10	10	14	17	75	12	15
	計	5,453	237	33	56	50	54	44	230	51	48	40	40	51	313	55	64	49	81	64	362	67	78
詔安里	男	2,691	119	22	24	25	28	20	128	26	25	22	26	29	168	27	33	27	45	36	199	40	44
	女	2,762	118	11	32	25	26	24	102	25	23	18	14	22	145	28	31	22	36	28	163	27	34

9歳			20~24歳						25~29歳					30~34歳					35~39歳					
17歳	18歳	19歳	合計	20歳	21歳	22歳	23歳	24歳	合計	25歳	26歳	27歳	28歳	29歳	合計	30歳	31歳	32歳	33歳	34歳	合計	35歳	36歳	37歳
1,081	1,166	1,114	6,059	1,217	1,299	1,213	1,151	1,179	6,238	1,281	1,206	1,243	1,238	1,270	6,747	1,277	1,272	1,296	1,397	1,505	7,658	1,484	1,600	1,549
560	634	607	3,186	619	711	624	615	617	3,265	649	652	661	663	640	3,399	652	644	641	718	744	3,915	717	813	802
521	532	507	2,873	598	588	589	536	562	2,973	632	554	582	575	630	3,348	625	628	655	679	761	3,743	767	787	747
15	15	16	80	24	13	18	13	12	74	14	8	16	12	24	86	15	18	17	19	17	111	17	34	19
11	8	11	36	15	6	8	2	5	34	6	2	9	7	10	40	7	11	7	10	5	56	7	17	10
4	7	5	44	9	7	10	11	7	40	8	6	7	5	14	46	8	7	10	9	12	55	10	17	9
2	5	16	26	5	5	7	5	4	46	8	9	10	9	10	35	9	7	8	5	6	49	15	9	13
1	1	8	17	2	3	7	4	1	28	4	4	7	5	8	15	3	3	5	1	3	24	9	4	7
1	4	8	9	3	2	-	1	3	18	4	5	3	4	2	20	6	4	3	4	3	25	6	5	6
8	15	10	55	11	15	12	9	8	57	9	7	15	8	18	58	9	14	11	10	14	86	18	18	21
5	10	8	28	6	8	7	4	3	37	4	5	11	6	11	26	3	7	5	3	8	50	8	9	15
3	5	2	27	5	7	5	5	5	20	5	2	4	2	7	32	6	7	6	7	6	36	10	9	6
7	18	15	65	13	15	10	15	12	59	13	14	12	11	9	68	17	13	12	12	14	75	13	13	15
5	5	8	34	5	7	7	9	6	31	7	7	6	8	3	37	11	8	6	7	5	40	6	5	11
2	13	7	31	8	8	3	6	6	28	6	7	6	3	6	31	6	5	6	5	9	35	7	8	4
117	144	118	675	134	127	137	148	129	681	135	131	139	128	148	814	134	147	168	183	182	946	190	185	197
62	86	63	360	72	65	69	81	73	349	59	72	75	70	73	424	73	79	90	93	89	481	94	100	105
55	58	55	315	62	62	68	67	56	332	76	59	64	58	75	390	61	68	78	90	93	465	96	85	92
94	97	101	513	108	110	90	98	107	461	89	93	98	90	91	467	89	81	82	109	106	566	109	119	117
47	46	60	295	61	58	50	65	61	245	53	50	55	45	42	234	46	40	36	59	53	283	42	56	51
47	51	41	218	47	52	40	33	46	216	36	43	43	45	49	233	43	41	46	50	53	283	67	63	66
68	85	67	423	93	96	81	72	81	545	114	103	103	110	115	520	93	91	113	106	117	572	112	130	105
37	43	37	233	48	50	51	46	38	272	55	53	47	54	63	259	50	41	55	57	56	292	55	75	49
31	42	30	190	45	46	30	26	43	273	59	50	56	56	52	261	43	50	58	49	61	280	57	55	56
57	78	75	355	75	78	71	62	69	359	70	60	71	74	84	467	82	97	81	96	111	522	96	107	102
33	43	46	192	39	49	33	35	36	180	36	27	37	42	38	232	38	45	44	53	52	274	57	58	53
24	35	29	163	36	29	38	27	33	179	34	33	34	32	46	235	44	52	37	43	59	248	39	49	49
11	4	9	26	5	2	4	9	6	39	6	6	7	7	13	58	7	12	12	11	16	56	10	10	10
6	4	8	14	3	1	2	5	3	24	5	6	3	2	8	30	5	5	8	6	6	32	7	3	5
5	-	1	12	2	1	2	4	3	15	1	-	4	5	5	28	2	7	4	5	10	24	3	7	5
7	9	11	46	8	8	8	12	10	80	12	18	13	17	20	78	20	14	12	11	21	61	12	21	8
1	6	7	29	3	5	5	8	8	45	5	13	7	11	9	39	12	7	5	6	9	32	7	10	7
6	3	4	17	5	3	3	4	2	35	7	5	6	6	11	39	8	7	7	5	12	29	5	11	1
14	15	10	90	19	21	17	13	20	83	19	18	17	13	16	104	15	18	23	25	23	125	19	29	23
10	10	6	41	9	9	8	6	9	43	12	8	7	9	7	51	6	10	7	15	13	59	5	16	7
4	5	4	49	10	12	9	7	11	40	7	10	10	4	9	53	9	8	16	10	10	66	14	13	16
13	14	14	77	16	19	14	14	14	92	20	18	21	15	18	91	15	21	11	20	24	98	13	22	28
3	9	10	37	7	8	8	7	7	43	10	8	12	9	4	46	7	10	5	12	12	45	5	11	13
10	5	4	40	9	11	6	7	7	49	10	10	9	6	14	45	8	11	6	8	12	53	8	11	15
17	11	12	90	16	17	20	20	17	101	23	14	18	28	18	110	22	21	20	20	27	112	21	17	30
11	4	7	42	8	7	10	8	9	50	8	8	13	13	8	50	11	11	12	5	11	47	12	6	9
6	7	5	48	8	10	10	12	8	51	15	6	5	15	10	60	11	10	8	15	16	65	9	11	21
1	8	6	27	5	7	5	4	6	20	6	6	4	2	2	20	5	6	5	1	3	14	2	4	3
-	5	5	15	4	5	3	1	2	12	5	3	3	-	1	7	3	1	3	-	-	6	-	1	2
1	3	1	12	1	2	2	3	4	8	1	3	1	2	1	13	2	5	2	1	3	8	2	3	1
8	8	9	32	5	6	11	6	4	26	7	9	1	4	5	55	10	5	8	16	16	64	13	14	9
5	3	4	21	4	5	6	3	3	9	2	3	1	-	3	25	4	2	4	7	8	34	4	8	6
3	5	5	11	1	1	5	3	1	17	5	6	-	4	2	30	6	3	4	9	8	30	9	6	3
12	10	10	42	15	7	9	5	6	52	6	12	11	8	15	44	8	5	9	9	13	64	14	15	11
8	5	4	22	9	4	4	1	4	34	5	7	9	2	11	19	4	2	5	3	5	27	5	6	6
4	5	6	20	6	3	5	4	2	18	1	5	2	6	4	25	4	3	4	6	8	37	9	9	5
15	15	18	70	12	13	15	15	15	80	18	18	14	15	15	76	13	11	17	13	22	106	14	24	23
6	9	5	35	5	9	8	8	5	49	12	12	5	11	9	38	5	5	7	8	13	53	8	13	12

9	6	13	35	7	4	7	7	10	31	6	6	9	4	6	38	8	6	10	5	9	53	6	11	11
37	23	33	207	35	54	42	31	45	204	44	37	44	44	35	172	26	38	38	33	37	232	44	54	48
19	12	16	113	19	30	23	17	24	107	19	23	21	23	21	81	13	23	19	10	16	109	18	26	22
18	11	17	94	16	24	19	14	21	97	25	14	23	21	14	91	13	15	19	23	21	123	26	28	26
62	68	62	337	72	67	72	56	70	318	59	65	58	74	62	369	73	76	63	66	91	440	90	93	98
30	34	32	163	35	34	32	27	35	163	29	38	25	43	28	181	40	41	22	32	46	234	46	49	56
32	34	30	174	37	33	40	29	35	155	30	27	33	31	34	188	33	35	41	34	45	206	44	44	42
51	37	46	252	52	53	59	43	45	260	43	44	58	70	45	232	45	46	44	42	55	292	44	62	66
33	17	25	117	21	28	27	23	18	132	21	23	28	30	30	110	24	19	20	22	25	147	16	32	28
18	20	21	135	31	25	32	20	27	128	22	21	30	40	15	122	21	27	24	20	30	145	28	30	38
66	70	73	420	81	90	75	89	85	397	86	80	77	73	81	409	86	88	69	82	84	432	78	92	89
32	34	39	226	38	52	39	45	52	211	49	41	38	40	43	213	48	48	41	39	37	239	31	54	46
34	36	34	194	43	38	36	44	33	186	37	39	39	33	38	196	38	40	28	43	47	193	47	38	43
67	74	59	390	73	96	81	72	68	378	81	70	84	68	75	473	93	90	85	103	102	479	95	87	101
30	39	30	207	35	57	43	39	33	189	42	40	39	34	34	244	48	49	41	54	52	255	49	44	59
37	35	29	183	38	39	38	33	35	189	39	30	45	34	41	229	45	41	44	49	50	224	46	43	42
42	39	46	268	58	59	52	51	48	299	71	62	64	45	57	286	49	47	58	68	64	315	62	73	58
25	23	21	140	33	32	22	28	25	159	36	31	36	26	30	144	31	21	25	33	34	154	28	36	29
17	16	25	128	25	27	30	23	23	140	35	31	28	19	27	142	18	26	33	35	30	161	34	37	29
45	45	45	212	30	51	49	31	51	199	37	42	38	38	44	185	42	38	31	33	41	217	46	51	43
17	26	23	120	12	32	28	18	30	99	19	19	22	20	19	94	21	18	16	20	19	110	25	22	25
28	19	22	92	18	19	21	13	21	100	18	23	16	18	25	91	21	20	15	13	22	107	21	29	18
61	60	48	285	60	63	48	56	58	228	47	50	40	50	41	264	64	49	60	53	38	283	41	48	62
30	33	26	145	26	39	23	24	33	126	20	29	23	31	23	135	30	24	30	28	23	142	22	18	33
31	27	22	140	34	24	25	32	25	102	27	21	17	19	18	129	34	25	30	25	15	141	19	30	29
43	49	49	287	54	65	58	61	49	317	76	56	51	64	70	404	72	63	93	85	91	431	89	93	79
22	26	28	137	26	33	26	29	23	178	37	37	30	37	37	204	30	35	42	47	50	227	45	51	43
21	23	21	150	28	32	32	32	26	139	39	19	21	27	33	200	42	28	51	38	41	204	44	42	36
32	36	35	140	29	27	27	34	23	184	31	33	42	37	41	198	39	38	32	50	39	222	51	39	39
15	27	18	70	17	14	9	18	12	102	14	16	29	22	21	106	18	20	17	29	22	119	33	16	23
17	9	17	70	12	13	18	16	11	82	17	17	13	15	20	92	21	18	15	21	17	103	18	23	16
36	34	37	198	39	45	41	37	36	208	43	42	47	44	32	212	48	39	39	36	50	226	59	41	41
22	18	19	111	22	27	25	18	19	108	30	21	24	20	13	115	22	23	23	18	29	116	27	23	22
14	16	18	87	17	18	16	19	17	100	13	21	23	24	19	97	26	16	16	18	21	110	32	18	19
73	80	64	371	70	70	80	70	81	391	94	81	70	80	66	392	77	79	75	80	81	462	97	96	91
34	48	33	186	35	34	41	36	40	206	45	46	39	43	33	200	39	36	41	41	43	228	46	44	48
39	32	31	185	35	36	39	34	41	185	49	35	31	37	33	192	38	43	34	39	38	234	51	52	43

		40～44歳						45～49歳						50～54歳						55～59歳					
38歳	39歳	合計	40歳	41歳	42歳	43歳	44歳	合計	45歳	46歳	47歳	48歳	49歳	合計	50歳	51歳	52歳	53歳	54歳	合計	55歳	56歳	57歳	58歳	59歳
1,523	1,502	6,564	1,471	1,435	1,321	1,178	1,159	5,924	1,177	1,186	1,191	1,177	1,193	6,008	1,168	1,231	1,217	1,185	1,207	6,061	1,253	1,217	1,260	1,183	1,148
795	788	3,315	753	707	657	613	585	3,025	584	599	618	614	610	3,086	593	627	615	620	631	3,117	665	634	629	600	589
728	714	3,249	718	728	664	565	574	2,899	593	587	573	563	583	2,922	575	604	602	565	576	2,944	588	583	631	583	559
21	20	117	28	28	18	19	24	106	14	26	24	29	13	96	22	18	22	16	18	92	14	20	18	22	18
10	12	59	14	14	8	10	13	60	7	13	16	15	9	56	17	10	9	11	9	47	6	11	8	13	9
11	8	58	14	14	10	9	11	46	7	13	8	14	4	40	5	8	13	5	9	45	8	9	10	9	9
4	8	37	10	6	8	7	6	26	1	4	8	7	6	33	10	5	7	6	5	59	10	15	9	16	9
1	3	14	3	3	2	3	3	14	1	2	5	2	4	17	4	2	3	4	4	26	6	6	4	8	2
3	5	23	7	3	6	4	3	12	-	2	3	5	2	16	6	3	4	2	1	33	4	9	5	8	7
17	12	68	11	11	11	19	16	72	12	15	15	14	16	74	12	20	12	15	15	61	11	15	11	13	11
15	3	33	6	6	3	10	8	39	6	7	6	9	11	41	6	13	7	6	9	34	4	10	5	7	8
2	9	35	5	5	8	9	8	33	6	8	9	5	5	33	6	7	5	9	6	27	7	5	6	6	3
21	13	85	14	15	16	18	22	95	20	19	26	20	10	83	24	12	21	14	12	80	18	15	13	19	15
12	6	43	6	4	7	11	15	49	9	9	13	11	7	45	14	7	10	8	6	42	8	10	10	10	4
9	7	42	8	11	9	7	7	46	11	10	13	9	3	38	10	5	11	6	6	38	10	5	3	9	11
180	194	788	168	180	179	133	128	629	140	129	123	116	121	608	112	119	120	134	123	644	138	125	124	127	130
89	93	403	86	81	101	71	64	313	65	65	65	67	51	287	49	52	57	65	64	321	67	58	63	66	67
91	101	385	82	99	78	62	64	316	75	64	58	49	70	321	63	67	63	69	59	323	71	67	61	61	63
108	113	551	113	118	116	105	99	497	110	102	91	98	96	463	90	112	83	89	89	425	100	91	87	75	72
67	67	269	55	56	50	56	52	247	53	54	47	40	53	245	45	68	39	44	49	226	49	54	43	38	42
41	46	282	58	62	66	49	47	250	57	48	44	58	43	218	45	44	44	45	40	199	51	37	44	37	30
119	106	481	112	114	105	73	77	414	77	82	89	91	75	442	84	89	93	81	95	451	79	110	114	70	78
62	51	235	51	56	54	38	36	207	40	42	46	39	40	225	40	43	49	38	55	206	37	47	50	38	34
57	55	246	61	58	51	35	41	207	37	40	43	52	35	217	44	46	44	43	40	245	42	63	64	32	44
108	109	430	103	85	77	80	85	340	70	76	68	66	60	326	63	71	64	66	62	372	60	86	84	72	70
46	60	214	47	40	46	41	40	168	32	40	30	35	31	154	27	29	26	42	30	174	24	46	36	35	33
62	49	216	56	45	31	39	45	172	38	36	38	31	29	172	36	42	38	24	32	198	36	40	48	37	37
10	16	39	10	4	5	14	6	49	12	9	11	8	9	40	7	11	8	5	9	59	10	14	6	17	12
5	12	23	6	3	3	6	5	26	5	6	5	5	5	20	2	5	3	4	6	35	8	11	1	7	8
5	4	16	4	1	2	8	1	23	7	3	6	3	4	20	5	6	5	1	3	24	2	3	5	10	4
7	13	59	9	9	16	11	14	60	14	14	9	9	14	72	16	13	17	11	15	103	23	12	22	17	29
2	6	35	5	7	11	5	7	26	7	4	5	4	6	37	9	8	7	4	9	57	16	8	9	8	16
5	7	24	4	2	5	6	7	34	7	10	4	5	8	35	7	5	10	7	6	46	7	4	13	9	13
25	29	94	21	21	31	10	11	85	20	12	12	22	19	85	10	21	16	20	18	100	23	14	23	21	19
15	16	52	11	12	18	4	7	49	13	6	9	11	10	44	7	9	7	13	8	53	14	9	14	10	6
10	13	42	10	9	13	6	4	36	7	6	3	11	9	41	3	12	9	7	10	47	9	5	9	11	13
24	11	118	23	34	18	22	21	111	23	15	28	22	23	82	14	19	11	16	22	105	14	20	18	22	31
10	6	57	13	18	6	12	8	59	11	8	14	15	11	40	7	8	6	7	12	51	8	10	9	8	16
14	5	61	10	16	12	10	13	52	12	7	14	7	12	42	7	11	5	9	10	54	6	10	9	14	15
23	21	103	24	24	16	18	21	75	16	17	14	9	19	98	22	22	20	12	22	101	30	15	25	15	16
8	12	57	16	10	12	8	11	35	8	7	7	4	9	50	13	11	7	8	11	53	16	9	11	6	11
15	9	46	8	14	4	10	10	40	8	10	7	5	10	48	9	11	13	4	11	48	14	6	14	9	5
3	2	23	6	9	5	2	1	27	8	4	6	2	7	17	6	3	2	1	5	22	3	4	7	2	6
1	2	14	3	5	4	1	1	8	3	2	2	-	1	8	1	2	2	1	2	13	2	2	5	1	3
2	-	9	3	4	1	1	-	19	5	2	4	2	6	9	5	1	-	-	3	9	1	2	2	1	3
16	12	66	14	17	13	15	7	68	11	17	12	11	17	52	17	5	12	6	12	46	7	6	13	8	12
10	6	34	9	10	3	8	4	33	5	7	7	5	9	32	11	4	7	3	7	27	5	5	8	3	6
6	6	32	5	7	10	7	3	35	6	10	5	6	8	20	6	1	5	3	5	19	2	1	5	5	6
9	15	35	9	5	8	7	6	46	7	9	14	11	5	60	12	12	15	10	11	39	8	7	6	11	7
3	7	22	8	2	4	5	3	22	3	4	6	7	2	31	6	4	7	8	6	18	3	3	3	6	3
6	8	13	1	3	4	2	3	24	4	5	8	4	3	29	6	8	8	2	5	21	5	4	3	5	4
20	25	71	14	17	16	13	11	60	10	17	10	10	13	84	22	14	16	17	15	65	18	13	13	8	13
8	12	31	8	8	6	5	4	28	5	4	6	5	8	42	11	9	10	8	4	30	9	6	4	7	4

12	13	40	6	9	10	8	7	32	5	13	4	5	5	42	11	5	6	9	11	35	9	7	9	1	9
46	40	196	37	39	35	41	44	180	37	38	46	17	42	213	41	32	48	56	36	201	49	31	41	49	31
23	20	97	19	24	10	22	22	85	16	19	20	11	19	97	22	16	17	28	14	104	20	22	20	26	16
23	20	99	18	15	25	19	22	95	21	19	26	6	23	116	19	16	31	28	22	97	29	9	21	23	15
73	86	411	92	95	70	90	64	348	82	68	75	57	66	316	51	57	65	74	69	320	65	67	63	65	60
44	39	210	48	42	41	49	30	191	48	39	37	31	36	174	29	30	35	40	40	161	36	32	32	31	30
29	47	201	44	53	29	41	34	157	34	29	38	26	30	142	22	27	30	34	29	159	29	35	31	34	30
66	54	243	54	58	45	45	41	229	45	45	49	40	50	213	56	37	41	37	42	205	54	36	37	42	36
38	33	131	29	33	23	25	21	125	22	25	30	21	27	117	30	24	22	20	21	108	25	20	23	20	20
28	21	112	25	25	22	20	20	104	23	20	19	19	23	96	26	13	19	17	21	97	29	16	14	22	16
87	86	332	71	67	68	67	59	369	75	61	75	81	77	373	72	73	85	69	74	345	70	71	65	67	72
49	59	163	32	38	36	28	29	191	38	29	42	44	38	184	44	28	46	31	35	185	38	36	38	33	40
38	27	169	39	29	32	39	30	178	37	32	33	37	39	189	28	45	39	38	39	160	32	35	27	34	32
96	100	398	97	108	74	60	59	302	54	58	68	61	61	335	54	72	64	67	78	358	61	69	80	74	74
50	53	213	62	53	38	38	22	164	31	31	37	36	29	166	25	39	26	41	35	166	32	31	34	38	31
46	47	185	35	55	36	22	37	138	23	27	31	25	32	169	29	33	38	26	43	192	29	38	46	36	43
62	60	239	53	48	54	36	48	235	49	44	41	56	45	309	51	69	65	57	67	281	53	62	60	56	50
31	30	122	32	21	26	16	27	128	22	24	24	34	24	164	26	35	37	30	36	159	37	31	32	27	32
31	30	117	21	27	28	20	21	107	27	20	17	22	21	145	25	34	28	27	31	122	16	31	28	29	18
40	37	191	48	46	38	30	29	172	19	32	38	43	40	204	38	39	42	46	39	190	47	43	38	27	35
19	19	92	25	21	16	14	16	96	12	16	21	24	23	107	17	19	25	25	21	109	26	24	19	17	23
21	18	99	23	25	22	16	13	76	7	16	17	19	17	97	21	20	17	21	18	81	21	19	19	10	12
67	65	295	66	60	56	53	60	266	55	55	52	48	56	254	48	66	54	47	39	259	63	45	60	47	44
36	33	147	38	24	26	28	31	148	36	27	26	21	38	150	27	39	34	31	19	146	35	26	32	30	23
31	32	148	28	36	30	25	29	118	19	28	26	27	18	104	21	27	20	16	20	113	28	19	28	17	21
79	91	300	64	59	64	52	61	276	47	60	44	64	61	285	51	72	69	47	46	329	56	53	74	71	75
43	45	150	28	28	33	20	41	131	21	32	23	30	25	145	25	34	40	20	26	173	36	28	34	35	40
36	46	150	36	31	31	32	20	145	26	28	21	34	36	140	26	38	29	27	20	156	20	25	40	36	35
50	43	202	60	32	41	38	31	161	38	33	29	30	31	149	36	22	26	36	29	159	37	30	34	31	27
27	20	112	37	18	19	23	15	85	17	21	15	18	14	76	18	15	11	18	14	89	25	15	16	17	16
23	23	90	23	14	22	15	16	76	21	12	14	12	17	73	18	7	15	18	15	70	12	15	18	14	11
44	41	197	38	48	42	34	35	208	34	35	38	53	48	231	51	40	42	42	56	223	55	48	41	49	30
22	22	101	16	29	16	19	21	104	12	17	20	28	27	125	25	20	24	23	33	121	32	32	20	21	16
22	19	96	22	19	26	15	14	104	22	18	18	25	21	106	26	20	18	19	23	102	23	16	21	28	14
98	80	395	102	78	76	66	73	418	77	90	76	82	93	411	76	86	77	88	84	367	77	80	74	70	66
49	41	182	40	41	35	37	29	194	36	39	34	42	43	207	36	44	42	39	46	183	41	32	46	34	30
49	39	213	62	37	41	29	44	224	41	51	42	40	50	204	40	42	35	49	38	184	36	48	28	36	36

60～64歳						65～69歳						70～74歳						75～79歳							
合計	60歳	61歳	62歳	63歳	64歳	合計	65歳	66歳	67歳	68歳	69歳	合計	70歳	71歳	72歳	73歳	74歳	合計	75歳	76歳	77歳	78歳	79歳	合計	80歳
5,218	1,093	962	1,116	1,067	980	4,044	887	911	857	728	661	2,386	570	564	368	415	469	2,227	422	449	414	475	467	1,758	405
2,653	561	472	586	547	487	1,954	439	466	396	357	296	1,173	294	269	186	205	219	986	194	216	189	199	188	741	181
2,565	532	490	530	520	493	2,090	448	445	461	371	365	1,213	276	295	182	210	250	1,241	228	233	225	276	279	1,017	224
94	17	17	23	21	16	80	20	18	19	12	11	62	14	18	9	11	10	50	9	12	9	8	12	33	3
49	12	8	10	13	6	45	13	11	13	5	3	28	6	8	3	6	5	26	5	7	5	4	5	14	1
45	5	9	13	8	10	35	7	7	6	7	8	34	8	10	6	5	5	24	4	5	4	4	7	19	2
51	5	11	16	12	7	47	14	8	10	9	6	20	4	5	4	3	4	18	1	2	6	4	5	18	6
28	1	6	11	5	5	28	9	5	6	5	3	13	2	4	2	1	4	9	-	1	3	3	2	7	2
23	4	5	5	7	2	19	5	3	4	4	3	7	2	1	2	2	-	9	1	1	3	1	3	11	4
76	14	11	17	19	15	70	11	12	18	20	9	34	8	10	3	5	8	46	7	11	2	13	13	42	15
45	9	6	9	12	9	34	5	10	6	10	3	14	6	4	-	2	2	23	4	6	1	6	6	16	6
31	5	5	8	7	6	36	6	2	12	10	6	20	2	6	3	3	6	23	3	5	1	7	7	26	9
83	20	11	15	16	21	68	14	17	18	9	10	38	10	7	2	9	10	48	14	9	13	6	6	46	8
46	12	4	7	9	14	37	6	14	6	5	6	19	6	3	1	3	6	18	4	5	6	2	1	22	2
37	8	7	8	7	7	31	8	3	12	4	4	19	4	4	1	6	4	30	10	4	7	4	5	24	6
515	114	108	97	104	92	406	97	95	83	69	62	204	45	54	34	36	35	183	39	41	33	37	33	139	35
249	47	51	51	52	48	181	47	43	35	33	23	113	25	26	24	18	20	74	18	16	12	15	13	65	16
266	67	57	46	52	44	225	50	52	48	36	39	91	20	28	10	18	15	109	21	25	21	22	20	74	19
322	62	61	65	78	56	238	49	61	48	48	32	153	45	37	18	22	31	132	25	32	28	22	25	104	12
144	25	33	27	38	21	124	26	37	18	31	12	78	23	17	12	11	15	55	9	15	12	11	8	43	6
178	37	28	38	40	35	114	23	24	30	17	20	75	22	20	6	11	16	77	16	17	16	11	17	61	6
357	75	74	81	60	67	236	57	46	46	47	40	135	35	24	19	26	31	106	20	22	23	24	17	64	12
170	38	34	33	31	34	109	25	22	25	18	19	62	19	13	7	9	14	44	8	9	8	12	7	17	5
187	37	40	48	29	33	127	32	24	21	29	21	73	16	11	12	17	17	62	12	13	15	12	10	47	7
335	67	64	84	62	58	273	59	57	67	49	41	115	29	32	13	20	21	113	26	17	19	23	28	97	29
174	36	28	49	33	28	134	23	35	33	24	19	54	13	10	8	12	11	48	12	7	9	9	11	34	11
161	31	36	35	29	30	139	36	22	34	25	22	61	16	22	5	8	10	65	14	10	10	14	17	63	18
42	5	7	9	11	10	45	6	12	11	10	6	28	2	6	5	4	11	25	4	1	9	4	7	18	5
24	3	2	5	7	7	23	3	5	6	4	5	15	1	3	1	4	6	12	-	1	4	3	4	7	2
18	2	5	4	4	3	22	3	7	5	6	1	13	1	3	4	-	5	13	4	-	5	1	3	11	3
76	14	10	14	22	16	77	14	17	17	12	17	31	6	6	6	6	7	52	9	11	6	15	11	40	9
43	6	6	10	14	7	40	7	10	8	7	8	20	5	3	4	5	3	23	4	5	5	5	4	23	5
33	8	4	4	8	9	37	7	7	9	5	9	11	1	3	2	1	4	29	5	6	1	10	7	17	4
110	18	16	29	21	26	86	18	22	19	14	13	53	21	9	8	4	11	50	9	9	12	7	13	40	10
59	10	8	15	9	17	41	10	11	10	4	6	28	11	6	3	2	6	21	5	4	4	3	5	20	6
51	8	8	14	12	9	45	8	11	9	10	7	25	10	3	5	2	5	29	4	5	8	4	8	20	4
98	19	20	17	20	22	74	13	17	16	13	15	40	12	9	4	8	7	45	7	8	9	13	8	33	9
56	11	13	10	8	14	31	8	7	5	4	7	25	8	4	1	6	6	15	-	4	2	5	4	12	2
42	8	7	7	12	8	43	5	10	11	9	8	15	4	5	3	2	1	30	7	4	7	8	4	21	7
104	20	20	13	30	21	85	25	10	15	23	12	56	11	19	10	7	9	46	11	5	3	15	12	48	15
47	9	12	6	13	7	43	14	5	9	8	7	25	4	7	7	3	4	17	6	1	1	5	4	24	8
57	11	8	7	17	14	42	11	5	6	15	5	31	7	12	3	4	5	29	5	4	2	10	8	24	7
27	10	5	2	6	4	16	4	2	5	1	4	14	2	4	3	1	4	10	-	-	3	2	5	15	7
13	4	3	2	2	2	8	3	-	3	1	1	8	1	3	2	-	2	3	-	-	1	1	1	9	4
14	6	2	-	4	2	8	1	2	2	-	3	6	1	1	1	1	2	7	-	-	2	1	4	6	3
56	13	11	11	11	10	46	10	10	13	6	7	38	9	9	6	7	7	32	6	6	2	10	8	35	9
27	5	5	6	8	3	23	5	8	8	1	1	21	6	4	4	4	3	10	1	4	1	3	1	15	4
29	8	6	5	3	7	23	5	2	5	5	6	17	3	5	2	3	4	22	5	2	1	7	7	20	5
49	12	6	16	6	9	47	10	11	7	16	3	25	6	6	4	3	6	19	1	7	2	4	5	21	3
28	7	6	10	2	3	28	7	5	3	11	2	9	1	3	2	1	2	10	1	4	-	1	4	5	1
21	5	-	6	4	6	19	3	6	4	5	1	16	5	3	2	2	4	9	-	3	2	3	1	16	2
75	10	12	12	15	26	59	14	11	14	6	14	38	6	13	7	5	7	45	8	8	14	6	9	33	12
44	8	8	6	10	12	31	8	6	7	5	5	16	2	5	4	1	4	23	3	4	10	3	3	15	7

31	2	4	6	5	14	28	6	5	7	1	9	22	4	8	3	4	3	22	5	4	4	3	6	18	5
163	29	29	38	29	38	139	33	30	33	14	29	77	17	14	14	15	17	84	20	10	13	21	20	53	12
78	16	10	16	15	21	68	12	16	16	5	19	31	8	3	4	9	7	35	8	3	6	13	5	19	4
85	13	19	22	14	17	71	21	14	17	9	10	46	9	11	10	6	10	49	12	7	7	8	15	34	8
259	63	50	57	48	41	207	37	54	34	36	46	107	21	23	16	14	33	119	16	30	20	30	23	88	14
136	30	24	33	30	19	98	18	26	19	15	20	46	9	9	9	8	11	55	9	14	7	13	12	36	7
123	33	26	24	18	22	109	19	28	15	21	26	61	12	14	7	6	22	64	7	16	13	17	11	52	7
181	34	30	45	40	32	135	29	30	32	26	18	83	22	19	12	12	18	70	14	18	11	17	10	54	16
91	18	11	23	20	19	63	12	14	16	13	8	36	9	10	5	3	9	31	6	9	7	5	4	22	9
90	16	19	22	20	13	72	17	16	16	13	10	47	13	9	7	9	9	39	8	9	4	12	6	32	7
293	54	48	74	55	62	198	37	47	45	37	32	122	26	28	19	25	24	96	17	19	21	19	20	86	23
151	34	22	33	28	34	94	13	24	20	23	14	61	12	18	10	13	8	40	8	10	7	6	9	38	13
142	20	26	41	27	28	104	24	23	25	14	18	61	14	10	9	12	16	56	9	9	14	13	11	48	10
325	55	63	59	80	68	224	56	54	44	43	27	145	41	36	20	27	21	104	18	22	18	24	22	60	13
155	29	27	31	37	31	107	29	27	20	19	12	73	23	16	10	13	11	47	9	10	9	13	6	27	8
170	26	36	28	43	37	117	27	27	24	24	15	72	18	20	10	14	10	57	9	12	9	11	16	33	5
243	57	46	48	53	39	178	42	44	32	30	30	111	21	33	22	21	14	125	31	30	14	19	31	108	29
125	34	22	29	21	19	93	24	22	16	19	12	49	11	13	12	8	5	57	16	18	4	5	14	44	11
118	23	24	19	32	20	85	18	22	16	11	18	62	10	20	10	13	9	68	15	12	10	14	17	64	18
158	39	32	23	31	33	103	27	20	19	15	22	77	21	20	10	14	12	67	17	11	13	10	16	60	13
94	25	16	13	22	18	40	8	9	7	7	9	39	12	11	5	4	7	31	8	7	6	3	7	28	4
64	14	16	10	9	15	63	19	11	12	8	13	38	9	9	5	10	5	36	9	4	7	7	9	32	9
216	58	32	48	49	29	194	38	53	39	34	30	126	32	29	21	21	23	124	29	25	20	27	23	92	22
115	32	18	27	22	16	85	18	27	16	13	11	73	22	15	10	13	13	64	16	16	9	12	11	41	10
101	26	14	21	27	13	109	20	26	23	21	19	53	10	14	11	8	10	60	13	9	11	15	12	51	12
255	68	53	57	49	28	212	51	41	42	36	42	111	25	28	21	14	23	107	15	29	16	25	22	82	19
124	33	24	29	23	15	103	29	18	17	19	20	59	11	15	14	10	9	54	10	13	12	9	10	40	9
131	35	29	28	26	13	109	22	23	25	17	22	52	14	13	7	4	14	53	5	16	4	16	12	42	10
152	32	30	29	25	36	128	30	35	25	20	18	63	12	17	9	18	7	52	4	13	13	11	11	47	10
70	16	16	17	13	8	71	18	17	13	13	10	39	10	11	6	8	4	25	3	5	6	6	5	16	3
82	16	14	12	12	28	57	12	18	12	7	8	24	2	6	3	10	3	27	1	8	7	5	6	31	7
206	45	34	56	33	38	115	25	19	25	22	24	100	24	14	18	20	24	88	15	12	17	21	23	85	13
112	25	19	35	19	14	59	18	11	12	10	8	44	11	8	7	8	10	39	6	5	11	10	7	40	6
94	20	15	21	14	24	56	7	8	13	12	16	56	13	6	11	12	14	49	9	7	6	11	16	45	7
297	64	51	61	61	60	258	47	58	61	51	41	180	43	35	31	37	34	171	30	29	45	38	29	117	22
156	26	30	33	31	36	113	21	21	23	25	23	75	17	17	9	20	12	77	15	13	21	13	15	42	9
141	38	21	28	30	24	145	26	37	38	26	18	105	26	18	22	17	22	94	15	16	24	25	14	75	13

3	5	2	3	11	2	4	1	2	2	5	2	3	-	-	-	-	-	-	-	-	-	
14	10	12	5	22	7	2	6	6	1	11	3	1	3	3	1	3	1	1	1	-	-	-
8	2	2	3	7	4	1	1	1	-	4	2	-	-	2	-	-	-	-	-	-	-	
6	8	10	2	15	3	1	5	5	1	7	1	1	3	1	1	3	1	1	1	-	-	-
19	15	22	18	43	9	14	11	4	5	7	1	4	1	-	1	-	-	-	-	-	-	
10	7	6	6	16	5	5	3	1	2	3	1	1	1	-	-	-	-	-	-	-	-	
9	8	16	12	27	4	9	8	3	3	4	-	3	-	-	1	-	-	-	-	-	-	
10	9	9	10	39	4	10	10	6	9	10	6	2	2	-	-	2	-	2	-	-	-	
5	4	2	2	18	2	5	6	-	5	2	1	-	1	-	-	2	-	2	-	-	-	
5	5	7	8	21	2	5	4	6	4	8	5	2	1	-	-	-	-	-	-	-	-	
19	19	9	16	40	14	9	7	3	7	15	3	3	2	6	1	1	1	-	-	-	-	
7	6	7	5	17	6	4	4	1	2	6	1	1	1	3	-	1	1	-	-	-	-	
12	13	2	11	23	8	5	3	2	5	9	2	2	1	3	1	-	-	-	-	-	-	
16	15	9	7	29	6	8	6	7	2	14	6	1	3	4	-	4	1	1	1	-	1	1
7	6	3	3	17	6	4	2	4	1	3	2	-	-	1	-	2	-	1	-	-	1	1
9	9	6	4	12	-	4	4	3	1	11	4	1	3	3	-	2	1	-	1	-	-	-
23	21	18	17	50	18	8	11	8	5	24	5	5	7	5	2	5	2	2	-	1	-	1
10	11	5	7	20	7	4	3	4	2	10	2	1	3	3	1	3	2	-	-	1	-	-
13	10	13	10	30	11	4	8	4	3	14	3	4	4	2	1	2	-	2	-	-	-	1
13	12	12	10	32	12	11	3	3	3	15	9	3	1	-	2	3	1	-	1	1	-	-
6	5	7	6	14	5	6	1	-	2	5	3	1	-	-	1	-	-	-	-	-	-	-
7	7	5	4	18	7	5	2	3	1	10	6	2	1	-	1	3	1	-	1	1	-	-
19	17	20	14	45	17	7	7	8	6	24	5	7	6	5	1	7	4	-	-	1	2	1
11	6	8	6	20	10	1	1	6	2	8	2	4	2	-	-	2	1	-	-	-	1	-
8	11	12	8	25	7	6	6	2	4	16	3	3	4	5	1	5	3	-	-	1	1	1
22	17	13	11	43	10	9	11	4	9	17	8	4	-	3	2	4	1	1	-	2	-	-
9	10	8	4	17	4	4	4	2	3	5	4	1	-	-	-	1	-	-	-	1	-	-
13	7	5	7	26	6	5	7	2	6	12	4	3	-	3	2	3	1	1	-	1	-	-
12	7	11	7	31	13	7	4	5	2	8	1	3	1	1	2	-	-	-	-	-	-	1
4	3	3	3	12	7	1	2	2	-	2	-	1	1	-	-	-	-	-	-	-	-	-
8	4	8	4	19	6	6	2	3	2	6	1	2	-	1	2	-	-	-	-	-	-	1
24	18	14	16	48	14	10	8	8	8	8	2	1	2	1	2	5	3	1	1	-	-	-
11	9	6	8	17	4	4	2	4	3	1	-	-	1	-	-	2	-	1	1	-	-	-
13	9	8	8	31	10	6	6	4	5	7	2	1	1	1	2	3	3	-	-	-	-	-
29	28	21	17	63	17	13	10	16	7	13	4	2	3	3	1	4	1	1	1	1	-	1
12	9	6	6	25	6	7	3	5	4	1	-	-	-	1	-	1	-	1	-	-	-	1
17	19	15	11	38	11	6	7	11	3	12	4	2	3	2	1	3	1	-	1	1	-	-

02-01 現住人口數年齡分配按單齡組 Resident Population by Single Year of Age

中華民國一零七年底 End of 2018

單位：人 Unit: Persons

年底別 End of Year	性別 Sex	總計 Grand Total	0歲 Years	1歲 Years	2歲 Years	3歲 Years	4歲 Years	5歲 Years	6歲 Years	7歲 Years	8歲 Years	9歲 Years	10歲 Years	11歲 Years	12歲 Years	13歲 Years
一百零七年一月 2018/01	計 T.	86,820	898	930	851	859	689	1,019	918	691	859	876	879	891	931	975
	男 M.	44,140	483	482	454	456	351	521	467	361	454	471	456	469	464	514
	女 F.	42,680	415	448	397	403	338	498	451	330	405	405	423	422	467	461
一百零七年二月 2018/02	計 T.	86,812	876	927	874	844	719	971	951	695	847	887	861	892	935	969
	男 M.	44,132	462	480	472	447	370	499	474	360	448	482	448	470	468	519
	女 F.	42,680	414	447	402	397	349	472	477	335	399	405	413	422	467	450
一百零七年三月 2018/03	計 T.	86,762	877	919	869	832	741	961	948	715	828	897	858	882	947	962
	男 M.	44,102	455	469	478	443	379	498	480	371	432	490	444	465	479	515
	女 F.	42,660	422	450	391	389	362	463	468	344	396	407	414	417	468	447
一百零七年四月 2018/04	計 T.	86,775	873	920	882	835	751	959	946	712	822	893	857	887	929	970
	男 M.	44,086	435	479	480	446	378	505	474	367	434	483	453	459	478	512
	女 F.	42,689	438	441	402	389	373	454	472	345	388	410	404	428	451	458
一百零七年五月 2018/05	計 T.	86,732	872	914	877	841	745	947	949	729	814	893	854	864	949	958
	男 M.	44,062	439	463	478	464	365	501	468	373	434	483	445	452	493	512
	女 F.	42,670	433	451	399	377	380	446	481	356	380	410	409	412	456	446
一百零七年六月 2018/06	計 T.	86,736	851	931	872	831	762	927	977	729	796	907	868	850	952	958
	男 M.	44,060	435	475	476	452	377	489	484	378	418	489	457	434	505	503
	女 F.	42,676	416	456	396	379	385	438	493	351	378	418	411	416	447	455
一百零七年七月 2018/07	計 T.	86,732	826	935	870	827	768	920	972	789	774	893	883	840	960	947
	男 M.	44,054	423	479	476	447	391	479	478	409	401	488	470	432	508	489
	女 F.	42,678	403	456	394	380	377	441	494	380	373	405	413	408	452	458
一百零七年八月 2018/08	計 T.	86,761	832	931	893	792	812	890	981	805	760	902	867	857	935	934
	男 M.	44,074	441	474	487	421	420	465	485	419	392	495	457	444	489	483
	女 F.	42,687	391	457	406	371	392	425	496	386	368	407	410	413	446	451
一百零七年九月 2018/09	計 T.	—	—	—	—	—	—	—	—	—	—	—	—	—	—	—
	男 M.	—	—	—	—	—	—	—	—	—	—	—	—	—	—	—
	女 F.	—	—	—	—	—	—	—	—	—	—	—	—	—	—	—
一百零七年十月 2018/10	計 T.	—	—	—	—	—	—	—	—	—	—	—	—	—	—	—
	男 M.	—	—	—	—	—	—	—	—	—	—	—	—	—	—	—
	女 F.	—	—	—	—	—	—	—	—	—	—	—	—	—	—	—
一百零七年十一月 2018/11	計 T.	—	—	—	—	—	—	—	—	—	—	—	—	—	—	—
	男 M.	—	—	—	—	—	—	—	—	—	—	—	—	—	—	—
	女 F.	—	—	—	—	—	—	—	—	—	—	—	—	—	—	—
一百零七年十二月 2018/12	計 T.	—	—	—	—	—	—	—	—	—	—	—	—	—	—	—
	男 M.	—	—	—	—	—	—	—	—	—	—	—	—	—	—	—
	女 F.	—	—	—	—	—	—	—	—	—	—	—	—	—	—	—

資料來源：彰化縣鹿港鎮戶政所。

Source: Lugang Township Household Registration Office, Changhua County

1.6-戶籍登記現住人口數按五歲、十歲年齡組分 Resident Population by 5-Year,10-Year Age Group

年(月)底別 End of Year (Month)	總人口數 Total	0~4歲 Years	5~9歲 Years	10~14歲 Years	15~19歲 Years	20~24歲 Years	25~29歲 Years	30~34歲 Years	35~39歲 Years	40~44歲 Years	45~49歲 Years	50~54歲 Years	55~59歲 Years	60~64歲 Years	65~69歲 Years	70~74歲 Years	75~79歲 Years	80~84歲 Years	85~89歲 Years	90~94歲 Years	95~99歲 Years	100歲以上 Years & Over
一百零七年2018	0	0	0	0	0	0	0	0	0	0	0	0	0	0	0	0	0	0	0	0	0	0
一月 Jan.	86,820	4,227	4,363	4,649	5,490	6,147	6,270	6,893	7,686	6,422	5,997	6,023	5,981	5,109	3,925	2,319	2,278	1,747	877	337	69	11
二月 Feb.	86,812	4,240	4,351	4,632	5,478	6,128	6,274	6,879	7,685	6,440	5,979	5,995	6,025	5,120	3,941	2,332	2,260	1,753	881	339	69	11
三月 Mar.	86,762	4,238	4,349	4,620	5,470	6,107	6,266	6,845	7,694	6,455	5,960	5,982	6,061	5,082	3,987	2,332	2,271	1,746	877	341	68	11
四月 Apr.	86,775	4,261	4,332	4,598	5,482	6,085	6,237	6,875	7,669	6,471	5,957	5,968	6,071	5,110	4,007	2,348	2,263	1,746	874	342	68	11
五月 May	86,732	4,249	4,332	4,579	5,461	6,080	6,239	6,841	7,667	6,469	5,938	5,992	6,069	5,136	4,022	2,360	2,259	1,748	872	341	67	11
六月 June	86,736	4,247	4,336	4,574	5,454	6,065	6,234	6,831	7,655	6,501	5,912	5,995	6,072	5,165	4,043	2,360	2,247	1,747	878	342	68	10
七月 July	86,732	4,226	4,348	4,568	5,440	6,059	6,245	6,784	7,672	6,507	5,940	5,994	6,058	5,173	4,054	2,371	2,238	1,763	875	341	66	10
八月 Aug.	86,761	4,260	4,338	4,535	5,427	6,059	6,238	6,747	7,658	6,564	5,924	6,008	6,061	5,218	4,044	2,386	2,227	1,758	892	339	68	10
九月 Sept.	0	0	0	0	0	0	0	0	0	0	0	0	0	0	0	0	0	0	0	0	0	0
十月 Oct.	0	0	0	0	0	0	0	0	0	0	0	0	0	0	0	0	0	0	0	0	0	0
十一月 Nov.	0	0	0	0	0	0	0	0	0	0	0	0	0	0	0	0	0	0	0	0	0	0
十二月 Dec.	0	0	0	0	0	0	0	0	0	0	0	0	0	0	0	0	0	0	0	0	0	0

資料來源：彰化縣鹿港鎮戶政所。

Source : Lugang Township Household Registration Office, Changhua County

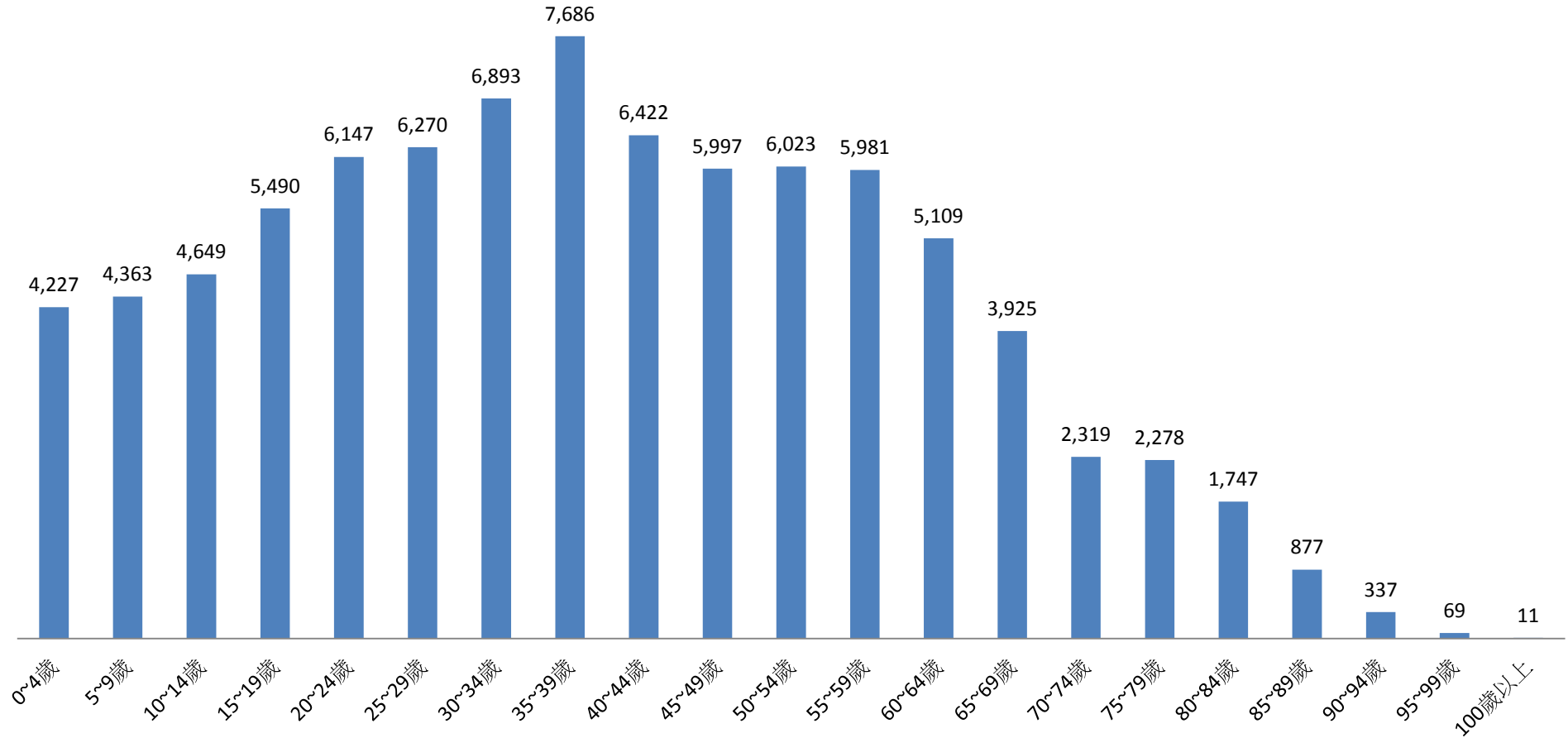
2.10 齡組 (人數)

2.10 齡組 (占總人口百分比%)

95-99歲 Years	100歲以上 Years & Over	年(月)底別 End of Year (Month)	0-9歲 Years	10-19歲 Years	20-29歲 Years	30-39歲 Years	40-49歲 Years	50-59歲 Years	60-69歲 Years	70-79歲 Years	80-89歲 Years	90-99歲 Years	100歲以上 Years & Over	年(月)底別 End of Year (Month)	0-9歲 Years	10-19歲 Years	20-29歲 Years
#DIV/0!	#DIV/0!	一百零七年2018	0	0	0	0	0	0	0	0	0	0	0	一百零七年2018	#DIV/0!	#DIV/0!	#DIV/0!
0.08	0.01	一月 Jan.	8,590	10,139	12,417	14,579	12,419	12,004	9,034	4,597	2,624	406	11	一月 Jan.	9.89	11.68	14.30
0.08	0.01	二月 Feb.	8,591	10,110	12,402	14,564	12,419	12,020	9,061	4,592	2,634	408	11	二月 Feb.	9.90	11.65	14.29
0.08	0.01	三月 Mar.	8,587	10,090	12,373	14,539	12,415	12,043	9,069	4,603	2,623	409	11	三月 Mar.	9.90	11.63	14.26
0.08	0.01	四月 Apr.	8,593	10,080	12,322	14,544	12,428	12,039	9,117	4,611	2,620	410	11	四月 Apr.	9.90	11.62	14.20
0.08	0.01	五月 May	8,581	10,040	12,319	14,508	12,407	12,061	9,158	4,619	2,620	408	11	五月 May	9.89	11.58	14.20
0.08	0.01	六月 June	8,583	10,028	12,299	14,486	12,413	12,067	9,208	4,607	2,625	410	10	六月 June	9.90	11.56	14.18
0.08	0.01	七月 July	8,574	10,008	12,304	14,456	12,447	12,052	9,227	4,609	2,638	407	10	七月 July	9.89	11.54	14.19
0.08	0.01	八月 Aug.	8,598	9,962	12,297	14,405	12,488	12,069	9,262	4,613	2,650	407	10	八月 Aug.	9.91	11.48	14.17
#DIV/0!	#DIV/0!	九月 Sept.	0	0	0	0	0	0	0	0	0	0	0	九月 Sept.	#DIV/0!	#DIV/0!	#DIV/0!
#DIV/0!	#DIV/0!	十月 Oct.	0	0	0	0	0	0	0	0	0	0	0	十月 Oct.	#DIV/0!	#DIV/0!	#DIV/0!
#DIV/0!	#DIV/0!	十一月 Nov.	0	0	0	0	0	0	0	0	0	0	0	十一月 Nov.	#DIV/0!	#DIV/0!	#DIV/0!
#DIV/0!	#DIV/0!	十二月 Dec.	0	0	0	0	0	0	0	0	0	0	0	十二月 Dec.	#DIV/0!	#DIV/0!	#DIV/0!

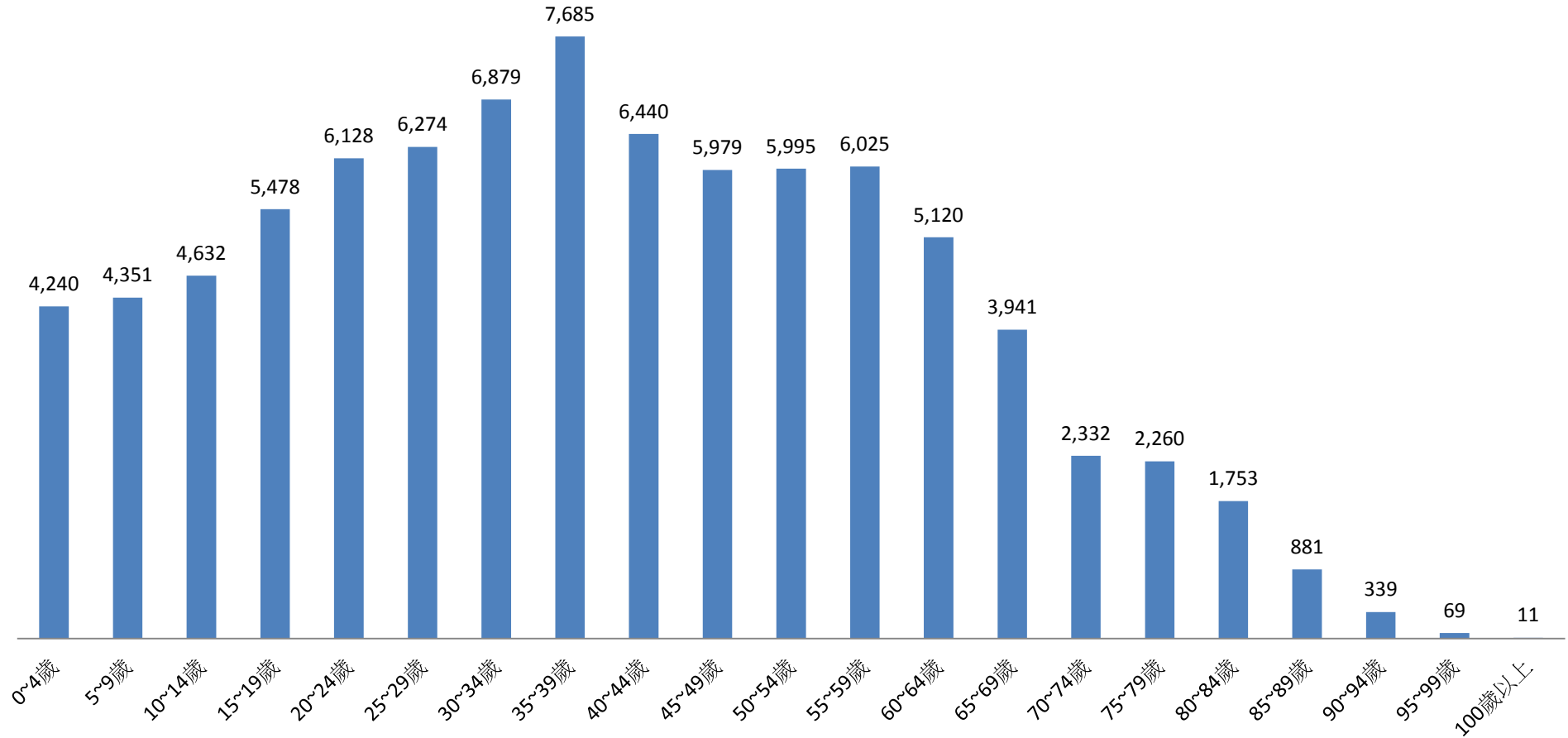
彰化縣鹿港鎮民國107年1月按5歲組分統計圖

■ 人數



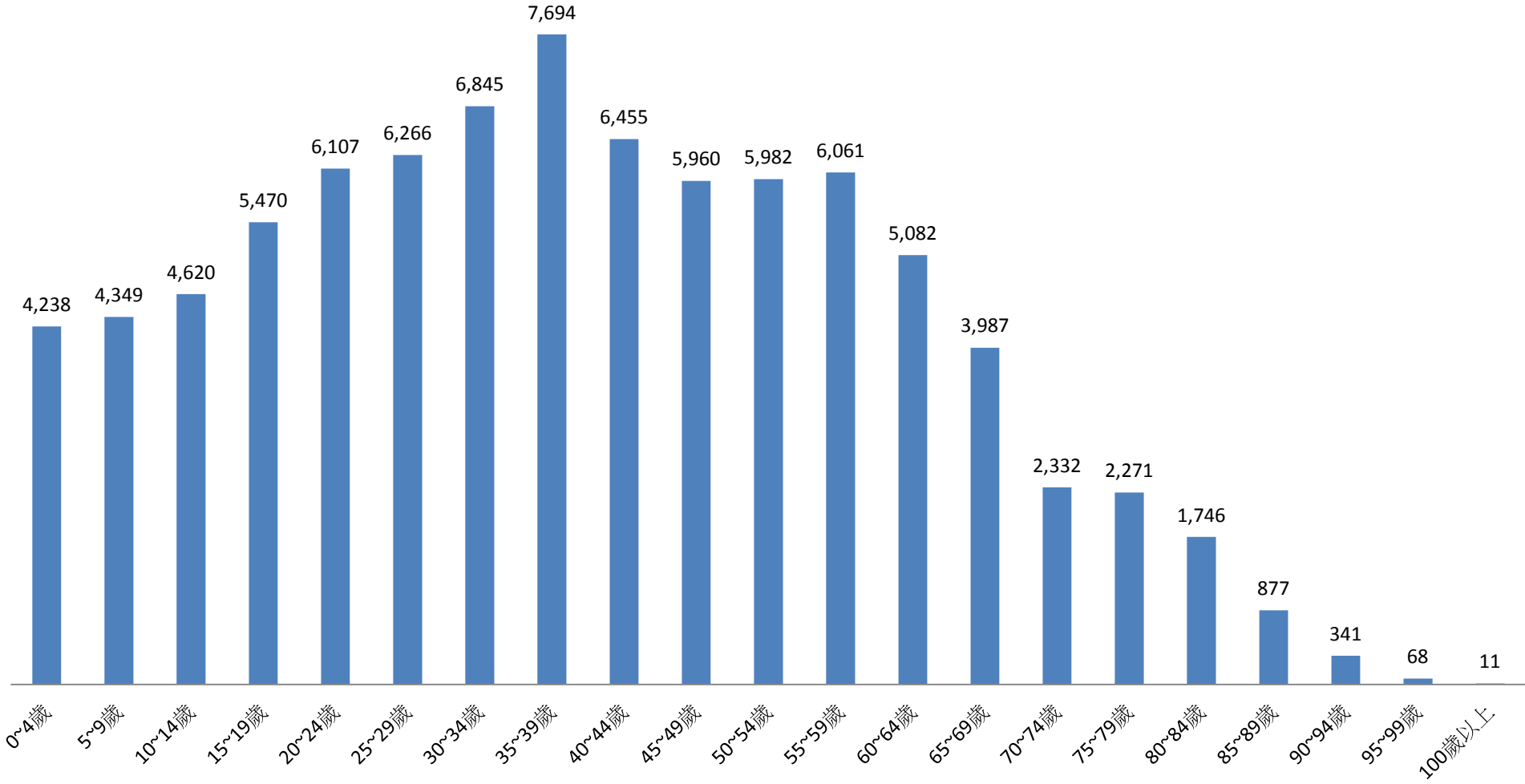
彰化縣鹿港鎮民國107年2月按5歲組分統計圖

■ 人數



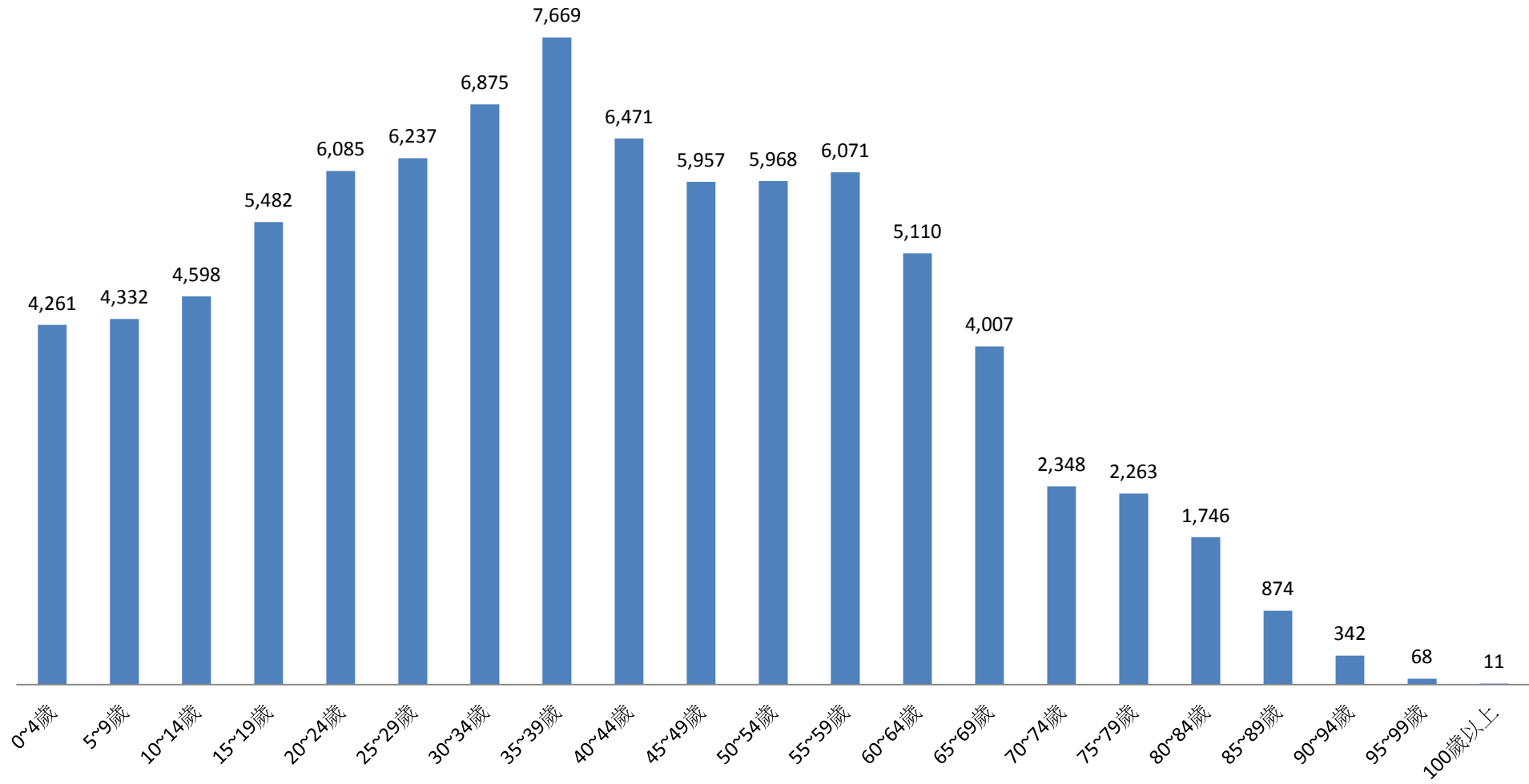
彰化縣鹿港鎮民國107年3月按5歲組分統計圖

■ 人數



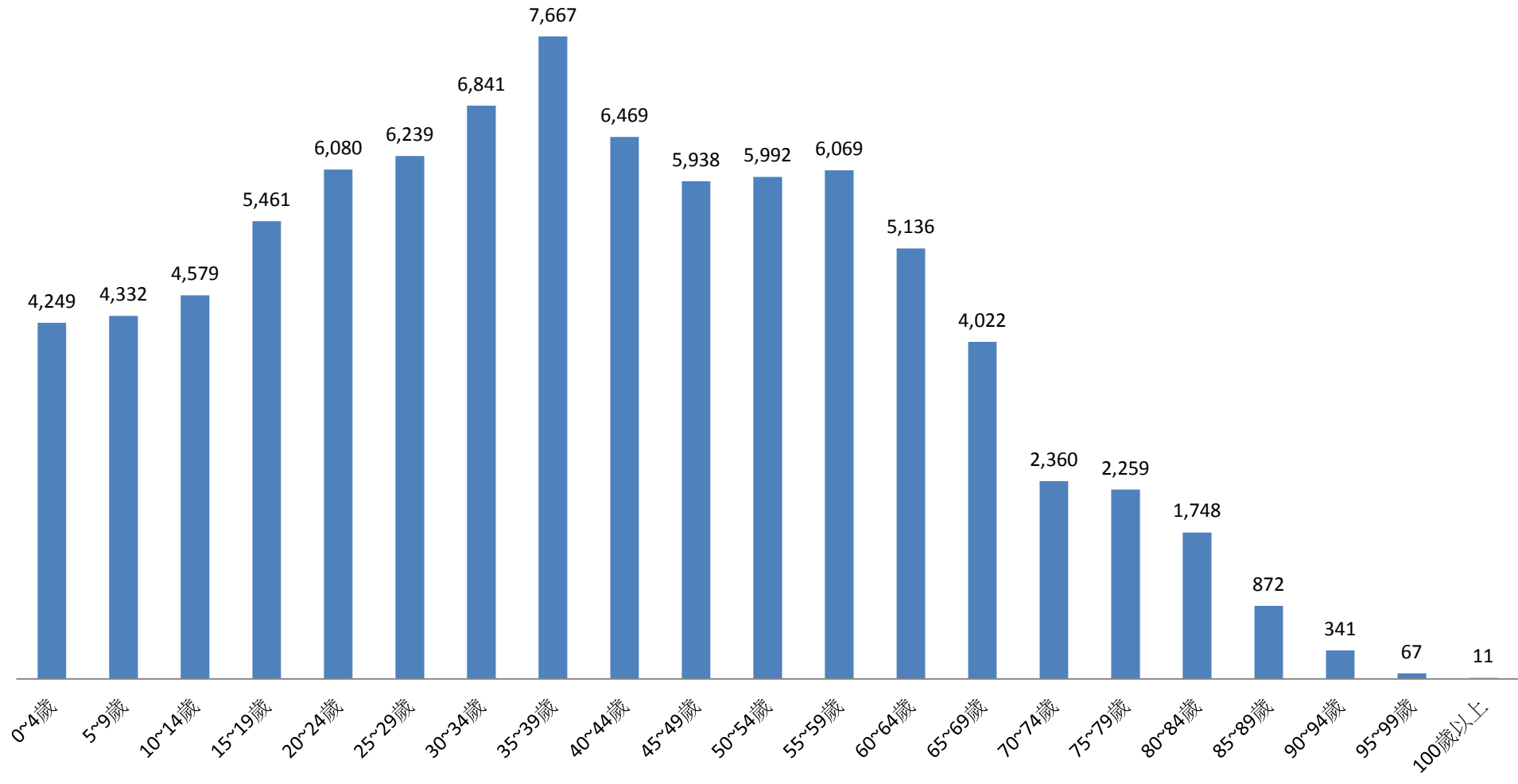
彰化縣鹿港鎮民國107年4月按5歲組分統計圖

■ 人數



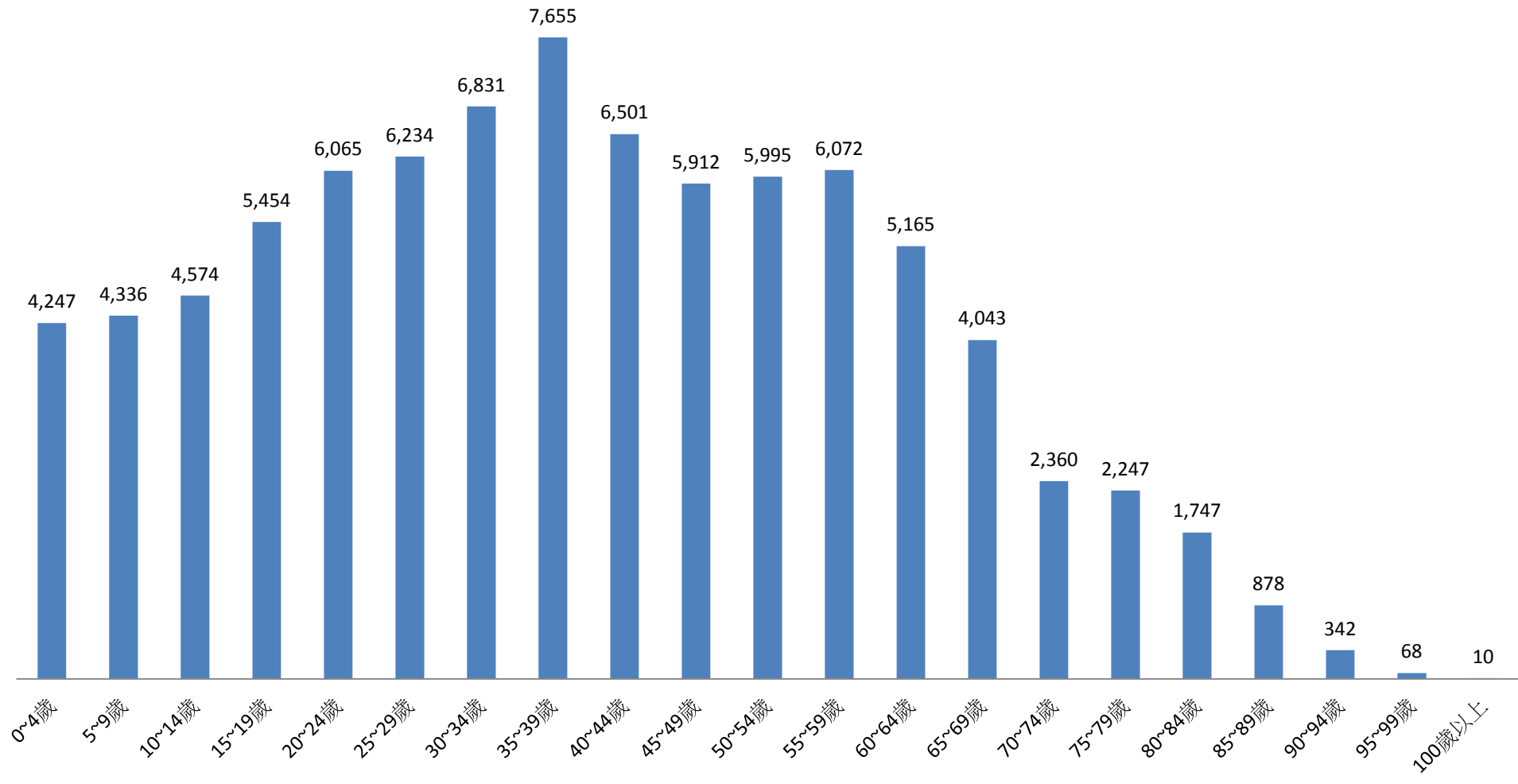
彰化縣鹿港鎮民國107年5月按5歲組分統計圖

■ 人數



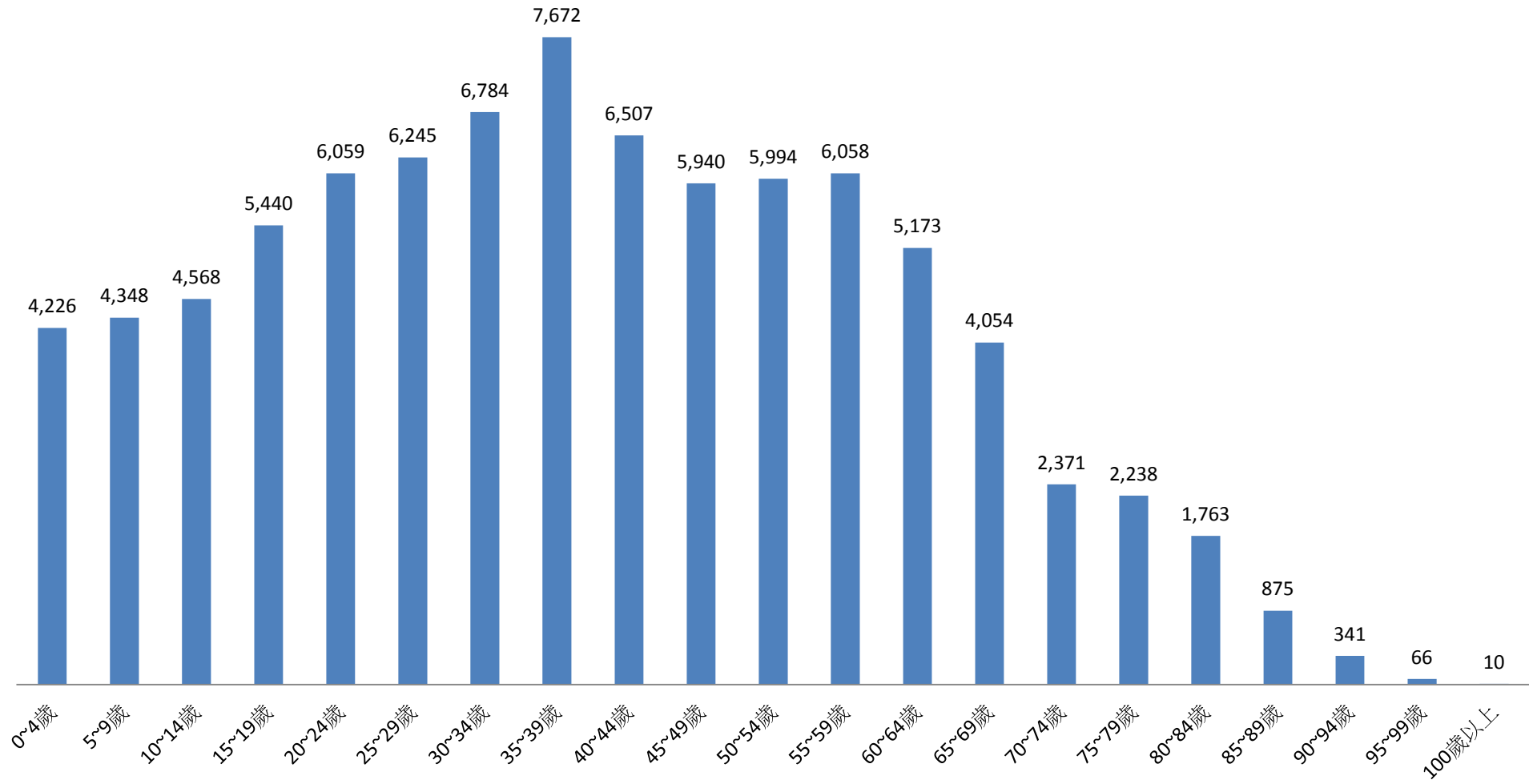
彰化縣鹿港鎮民國107年6月按5歲組分統計圖

■ 人數



彰化縣鹿港鎮民國107年7月按5歲組分統計圖

■ 人數



彰化縣鹿港鎮民國107年8月按5歲組分統計圖

■ 人數

