

彰化縣鹿港鎮民國107年5月各里現住人口數按性別及年齡分統計表

里別	性別	總計	0~4歲						5~9歲						10~14歲						15~1		
			合計	0歲	1歲	2歲	3歲	4歲	合計	5歲	6歲	7歲	8歲	9歲	合計	10歲	11歲	12歲	13歲	14歲	合計	15歲	16歲
總計	計	86,732	4,249	872	914	877	841	745	4,332	947	949	729	814	893	4,579	854	864	949	958	954	5,461	982	1,063
	男	44,062	2,209	439	463	478	464	365	2,259	501	468	373	434	483	2,412	445	452	493	512	510	2,891	529	553
	女	42,670	2,040	433	451	399	377	380	2,073	446	481	356	380	410	2,167	409	412	456	446	444	2,570	453	510
大有里	計	1,386	55	15	12	11	10	7	72	21	13	15	9	14	71	7	13	19	18	14	81	16	17
	男	712	31	8	9	6	6	2	34	9	6	7	6	6	38	4	6	8	9	11	51	8	12
	女	674	24	7	3	5	4	5	38	12	7	8	3	8	33	3	7	11	9	3	30	8	5
中興里	計	580	25	4	8	4	5	4	20	4	6	1	6	3	16	3	3	3	1	6	31	7	2
	男	296	13	3	4	1	3	2	13	2	4	1	5	1	7	1	1	2	-	3	15	3	2
	女	284	12	1	4	3	2	2	7	2	2	-	1	2	9	2	2	1	1	3	16	4	-
洛津里	計	1,008	35	6	12	5	7	5	23	6	5	3	6	3	38	4	7	9	8	10	57	11	12
	男	526	22	5	7	4	2	4	11	3	1	3	2	2	22	2	5	6	5	4	31	4	4
	女	482	13	1	5	1	5	1	12	3	4	-	4	1	16	2	2	3	3	6	26	7	8
順興里	計	1,090	28	6	5	5	5	7	35	5	8	4	11	7	39	4	11	4	6	14	64	12	12
	男	556	15	3	3	3	1	5	14	-	3	1	6	4	23	2	5	3	4	9	32	6	8
	女	534	13	3	2	2	4	2	21	5	5	3	5	3	16	2	6	1	2	5	32	6	4
頂厝里	計	9,816	566	111	119	119	111	106	717	161	176	137	124	119	627	138	112	122	129	126	627	119	122
	男	4,936	303	49	59	74	64	57	345	77	73	69	62	64	304	76	52	54	56	66	344	69	59
	女	4,880	263	62	60	45	47	49	372	84	103	68	62	55	323	62	60	68	73	60	283	50	63
東崎里	計	6,439	320	71	62	60	77	50	315	67	63	47	64	74	367	65	76	84	78	64	474	71	101
	男	3,300	158	37	32	32	36	21	182	42	33	28	40	39	195	38	39	44	38	36	251	37	54
	女	3,139	162	34	30	28	41	29	133	25	30	19	24	35	172	27	37	40	40	28	223	34	47
埔崙里	計	6,181	345	74	73	68	72	58	343	90	72	50	60	71	346	68	60	80	67	71	369	80	73
	男	3,095	169	39	33	33	40	24	171	39	40	22	32	38	206	42	32	48	45	39	206	49	44
	女	3,086	176	35	40	35	32	34	172	51	32	28	28	33	140	26	28	32	22	32	163	31	29
東石里	計	5,400	299	56	72	58	61	52	306	74	68	53	50	61	285	62	59	54	59	51	333	64	58
	男	2,726	159	26	43	28	36	26	168	47	43	23	23	32	150	28	28	27	31	36	182	30	35
	女	2,674	140	30	29	30	25	26	138	27	25	30	27	29	135	34	31	27	28	15	151	34	23
郭厝里	計	642	22	6	4	4	3	5	29	4	5	7	5	8	22	5	2	4	5	6	35	3	7
	男	345	8	5	1	1	-	1	14	2	3	4	2	3	16	3	2	3	4	4	21	-	3
	女	297	14	1	3	3	3	4	15	2	2	3	3	5	6	2	-	1	1	2	14	3	4
新宮里	計	1,019	36	7	7	9	7	6	33	6	5	8	5	9	37	4	10	6	5	12	51	11	12
	男	542	19	4	4	5	3	3	18	3	2	4	2	7	18	3	4	3	3	5	22	4	3
	女	477	17	3	3	4	4	3	15	3	3	4	3	2	19	1	6	3	2	7	29	7	9
玉順里	計	1,413	54	6	18	10	10	10	58	6	12	12	9	19	72	15	12	11	22	12	73	17	13
	男	718	27	3	7	8	4	5	32	1	8	5	6	12	40	7	9	6	12	6	44	7	9
	女	695	27	3	11	2	6	5	26	5	4	7	3	7	32	8	3	5	10	6	29	10	4
景福里	計	1,298	48	9	12	9	8	10	38	9	6	7	5	11	51	9	9	8	11	14	58	15	8
	男	642	27	4	8	5	6	4	29	6	5	6	4	8	24	6	3	4	5	6	31	8	2
	女	656	21	5	4	4	2	6	9	3	1	1	1	3	27	3	6	4	6	8	27	7	6
泰興里	計	1,521	63	18	11	13	9	12	125	20	32	16	28	29	106	24	21	25	21	15	69	14	12
	男	715	25	10	5	4	1	5	58	9	12	7	16	14	47	13	10	7	10	7	35	7	6
	女	806	38	8	6	9	8	7	67	11	20	9	12	15	59	11	11	18	11	8	34	7	6
長興里	計	344	12	2	4	4	2	-	22	3	4	4	4	7	23	4	1	6	3	9	20	3	2
	男	168	4	-	1	2	1	-	11	2	2	2	1	4	12	1	-	5	1	5	12	1	1
	女	176	8	2	3	2	1	-	11	1	2	2	3	3	11	3	1	1	2	4	8	2	1
龍山里	計	858	43	7	13	6	9	8	81	16	22	13	13	17	52	13	12	10	7	10	42	12	4
	男	430	27	4	7	5	6	5	37	8	11	6	2	10	25	7	7	3	3	5	21	6	2
	女	428	16	3	6	1	3	3	44	8	11	7	11	7	27	6	5	7	4	5	21	6	2
興化里	計	761	39	13	8	6	3	9	69	13	25	9	11	11	40	4	13	10	6	7	52	8	9
	男	387	20	6	3	4	2	5	36	7	15	-	6	8	24	2	9	4	4	5	27	3	6
	女	374	19	7	5	2	1	4	33	6	10	9	5	3	16	2	4	6	2	2	25	5	3
菜園里	計	1,175	45	11	10	5	13	6	112	22	30	26	25	9	62	17	9	17	13	6	72	12	10
	男	580	20	3	4	4	8	1	59	13	10	15	16	5	29	8	5	7	8	1	30	5	7

	女	595	25	8	6	1	5	5	53	9	20	11	9	4	33	9	4	10	5	5	42	7	3
街尾里	計	2,782	124	26	24	24	24	26	215	41	43	48	39	44	146	28	31	29	28	30	143	21	28
	男	1,366	64	10	11	13	16	14	112	23	23	27	19	20	78	14	16	19	15	14	74	11	15
	女	1,416	60	16	13	11	8	12	103	18	20	21	20	24	68	14	15	10	13	16	69	10	13
頂番里	計	4,755	259	47	44	65	53	50	243	65	51	37	42	48	249	44	54	43	56	52	340	74	71
	男	2,419	130	21	22	30	36	21	130	33	31	21	20	25	122	18	31	21	28	24	170	43	32
	女	2,336	129	26	22	35	17	29	113	32	20	16	22	23	127	26	23	22	28	28	170	31	39
頭崙里	計	3,215	152	35	33	40	26	18	137	17	35	18	31	36	202	35	57	33	36	41	230	45	53
	男	1,633	70	12	18	18	14	8	78	9	18	11	17	23	106	15	30	14	25	22	130	27	35
	女	1,582	82	23	15	22	12	10	59	8	17	7	14	13	96	20	27	19	11	19	100	18	18
廖厝里	計	4,920	244	53	45	62	44	40	187	45	40	31	25	46	240	39	34	63	58	46	325	48	60
	男	2,548	138	34	25	36	22	21	93	26	20	10	11	26	125	19	19	33	29	25	170	30	35
	女	2,372	106	19	20	26	22	19	94	19	20	21	14	20	115	20	15	30	29	21	155	18	25
溝墘里	計	5,140	276	60	69	55	49	43	234	47	48	43	48	48	289	59	50	67	56	57	323	57	64
	男	2,633	152	34	31	34	27	26	124	29	16	28	26	25	163	29	26	42	38	28	155	26	30
	女	2,507	124	26	38	21	22	17	110	18	32	15	22	23	126	30	24	25	18	29	168	31	34
草中里	計	3,775	151	34	30	28	30	29	165	32	36	19	41	37	183	31	35	47	29	41	225	41	43
	男	1,942	77	16	16	14	15	16	83	18	17	8	21	19	104	16	22	24	16	26	118	22	22
	女	1,833	74	18	14	14	15	13	82	14	19	11	20	18	79	15	13	23	13	15	107	19	21
頭南里	計	2,591	106	23	28	15	21	19	84	14	19	15	19	17	122	14	19	18	32	39	189	30	29
	男	1,331	56	13	15	5	12	11	47	9	7	10	13	8	56	9	4	11	15	17	93	17	12
	女	1,260	50	10	13	10	9	8	37	5	12	5	6	9	66	5	15	7	17	22	96	13	17
山崙里	計	3,651	158	41	31	34	25	27	127	28	21	25	27	26	155	29	29	36	38	23	247	32	49
	男	1,909	86	14	17	21	15	19	59	13	11	11	13	11	92	15	20	16	24	17	122	14	20
	女	1,742	72	27	14	13	10	8	68	15	10	14	14	15	63	14	9	20	14	6	125	18	29
海埔里	計	4,258	247	43	63	42	60	39	134	43	19	15	28	29	184	34	29	39	29	53	243	44	54
	男	2,167	126	25	27	24	32	18	78	23	9	8	20	18	96	17	17	21	15	26	121	22	25
	女	2,091	121	18	36	18	28	21	56	20	10	7	8	11	88	17	12	18	14	27	122	22	29
詔安里	計	2,359	118	24	20	29	21	24	82	14	16	15	15	22	102	15	15	19	29	24	156	21	36
	男	1,247	68	16	13	20	9	10	44	6	10	11	7	10	51	13	6	7	13	12	88	11	18
	女	1,112	50	8	7	9	12	14	38	8	6	4	8	12	51	2	9	12	16	12	68	10	18
洋厝里	計	2,877	130	18	27	32	26	27	90	22	20	11	18	19	132	21	24	26	30	31	167	27	33
	男	1,491	73	9	17	19	16	12	45	13	9	5	7	11	66	8	15	15	11	17	94	16	17
	女	1,386	57	9	10	13	10	15	45	9	11	6	11	8	66	13	9	11	19	14	73	11	16
永安里	計	5,478	249	46	50	55	50	48	236	52	49	40	46	49	321	59	57	57	78	70	365	67	69
	男	2,702	122	26	21	25	31	19	134	29	26	20	29	30	173	29	29	36	45	34	201	43	35
	女	2,776	127	20	29	30	19	29	102	23	23	20	17	19	148	30	28	21	33	36	164	24	34

9歳			20~24歳						25~29歳					30~34歳					35~39歳					
17歳	18歳	19歳	合計	20歳	21歳	22歳	23歳	24歳	合計	25歳	26歳	27歳	28歳	29歳	合計	30歳	31歳	32歳	33歳	34歳	合計	35歳	36歳	37歳
1,154	1,129	1,133	6,080	1,231	1,261	1,206	1,212	1,170	6,239	1,280	1,218	1,237	1,225	1,279	6,841	1,300	1,264	1,276	1,468	1,533	7,667	1,495	1,596	1,544
604	617	588	3,196	646	689	629	633	599	3,286	659	662	669	635	661	3,422	656	635	644	731	756	3,952	729	827	806
550	512	545	2,884	585	572	577	579	571	2,953	621	556	568	590	618	3,419	644	629	632	737	777	3,715	766	769	738
16	15	17	78	26	6	20	11	15	72	11	5	19	13	24	86	20	15	15	20	16	115	19	32	19
12	8	11	34	16	3	7	3	5	36	6	1	12	6	11	38	9	10	6	9	4	61	10	18	11
4	7	6	44	10	3	13	8	10	36	5	4	7	7	13	48	11	5	9	11	12	54	9	14	8
3	7	12	28	5	6	9	3	5	47	11	7	9	8	12	41	8	8	6	6	13	45	10	9	11
1	3	6	18	1	4	9	2	2	27	4	4	6	5	8	19	3	2	5	1	8	22	5	5	6
2	4	6	10	4	2	-	1	3	20	7	3	3	3	4	22	5	6	1	5	5	23	5	4	5
9	18	7	57	15	13	13	11	5	61	9	11	15	13	13	62	11	13	13	12	13	89	18	19	20
6	11	6	30	7	8	9	3	3	39	3	8	11	9	8	26	3	7	6	5	5	52	10	9	14
3	7	1	27	8	5	4	8	2	22	6	3	4	4	5	36	8	6	7	7	8	37	8	10	6
12	12	16	63	17	13	8	16	9	62	14	13	17	8	10	73	21	10	15	11	16	77	9	18	14
7	4	7	32	6	8	7	7	4	34	9	6	9	5	5	38	12	5	7	6	8	39	4	8	9
5	8	9	31	11	5	1	9	5	28	5	7	8	3	5	35	9	5	8	5	8	38	5	10	5
130	123	133	673	124	140	121	164	124	676	133	134	138	116	155	840	132	155	160	204	189	942	183	187	176
66	77	73	354	66	66	66	90	66	351	60	75	78	57	81	433	69	82	93	95	94	486	88	105	98
64	46	60	319	58	74	55	74	58	325	73	59	60	59	74	407	63	73	67	109	95	456	95	82	78
100	85	117	500	98	110	98	97	97	462	101	90	91	86	94	480	88	81	93	107	111	563	110	113	125
46	44	70	285	53	60	56	60	56	243	58	50	51	42	42	236	47	43	36	58	52	291	47	51	66
54	41	47	215	45	50	42	37	41	219	43	40	40	44	52	244	41	38	57	49	59	272	63	62	59
76	86	54	428	102	100	71	80	75	546	115	102	111	107	111	524	95	90	117	106	116	567	110	122	104
36	44	33	235	54	52	50	41	38	276	52	51	56	52	65	257	48	42	62	52	53	287	60	69	47
40	42	21	193	48	48	21	39	37	270	63	51	55	55	46	267	47	48	55	54	63	280	50	53	57
62	74	75	356	79	70	73	65	69	371	73	65	72	81	80	474	88	85	80	108	113	521	89	110	115
35	42	40	196	47	42	36	36	35	186	36	31	36	49	34	239	41	43	38	64	53	272	53	60	56
27	32	35	160	32	28	37	29	34	185	37	34	36	32	46	235	47	42	42	44	60	249	36	50	59
11	6	8	27	5	1	7	6	8	39	4	6	7	10	12	59	8	12	8	12	19	53	8	13	8
6	6	6	15	3	1	3	4	4	24	4	6	3	5	6	31	3	7	6	6	9	29	4	5	4
5	-	2	12	2	-	4	2	4	15	-	-	4	5	6	28	5	5	2	6	10	24	4	8	4
5	12	11	48	7	8	11	9	13	82	12	18	11	18	23	72	16	17	8	16	15	61	16	15	7
2	8	5	30	3	5	8	6	8	49	6	13	6	10	14	35	7	7	5	7	9	31	8	7	6
3	4	6	18	4	3	3	3	5	33	6	5	5	8	9	37	9	10	3	9	6	30	8	8	1
12	16	15	90	12	22	17	17	22	85	19	17	17	13	19	100	14	19	22	24	21	128	28	22	31
9	11	8	41	4	11	7	6	13	43	10	8	9	8	8	48	5	11	9	13	10	62	11	14	11
3	5	7	49	8	11	10	11	9	42	9	9	8	5	11	52	9	8	13	11	11	66	17	8	20
11	14	10	79	21	15	14	18	11	95	25	15	23	13	19	92	18	18	16	16	24	95	13	25	22
5	9	7	38	8	8	8	9	5	44	13	7	13	5	6	45	9	8	9	7	12	45	5	16	9
6	5	3	41	13	7	6	9	6	51	12	8	10	8	13	47	9	10	7	9	12	50	8	9	13
16	13	14	90	15	16	23	18	18	99	20	14	22	25	18	113	24	21	16	27	25	108	14	22	26
10	5	7	42	9	6	11	9	7	50	8	8	15	10	9	51	11	10	10	9	11	47	8	9	7
6	8	7	48	6	10	12	9	11	49	12	6	7	15	9	62	13	11	6	18	14	61	6	13	19
4	6	5	27	6	6	6	6	3	22	7	5	4	2	4	17	3	6	4	2	2	15	1	5	2
2	3	5	16	5	4	3	2	2	12	5	3	2	-	2	6	2	1	3	-	-	6	-	2	1
2	3	-	11	1	2	3	4	1	10	2	2	2	2	2	11	1	5	1	2	2	9	1	3	1
9	12	5	31	4	8	11	5	3	25	10	6	2	3	4	57	11	5	11	18	12	64	15	14	7
5	5	3	20	3	5	7	3	2	9	3	2	1	-	3	25	5	1	7	6	6	35	7	8	4
4	7	2	11	1	3	4	2	1	16	7	4	1	3	1	32	6	4	4	12	6	29	8	6	3
13	10	12	39	12	6	11	5	5	52	8	10	13	11	10	48	9	8	6	10	15	63	12	12	13
8	6	4	21	8	3	5	1	4	33	6	6	9	4	8	20	4	4	3	4	5	30	5	6	6
5	4	8	18	4	3	6	4	1	19	2	4	4	7	2	28	5	4	3	6	10	33	7	6	7
16	11	23	73	9	13	17	17	17	76	16	17	18	11	14	76	13	15	14	18	16	109	16	28	22
6	6	6	37	4	10	8	8	7	47	11	12	8	8	8	38	5	7	5	12	9	54	9	14	11

10	5	17	36	5	3	9	9	10	29	5	5	10	3	6	38	8	8	9	6	7	55	7	14	11
37	25	32	210	37	51	40	38	44	200	41	40	44	38	37	174	34	36	31	38	35	234	45	55	48
20	11	17	114	21	30	22	18	23	105	18	24	21	20	22	86	19	22	14	13	18	108	15	26	24
17	14	15	96	16	21	18	20	21	95	23	16	23	18	15	88	15	14	17	25	17	126	30	29	24
62	65	68	326	66	72	64	62	62	324	65	63	59	66	71	370	69	69	59	77	96	433	89	95	96
31	32	32	159	33	37	27	30	32	170	37	32	30	34	37	183	41	33	23	34	52	232	46	52	56
31	33	36	167	33	35	37	32	30	154	28	31	29	32	34	187	28	36	36	43	44	201	43	43	40
45	44	43	255	51	59	57	45	43	258	41	51	60	61	45	233	46	47	42	43	55	296	53	60	64
23	25	20	117	22	31	26	22	16	134	24	22	29	29	30	108	20	21	21	21	25	153	21	31	24
22	19	23	138	29	28	31	23	27	124	17	29	31	32	15	125	26	26	21	22	30	143	32	29	40
73	66	78	428	85	82	76	93	92	394	82	79	69	81	83	398	92	76	71	74	85	440	91	93	91
35	32	38	234	43	47	39	51	54	209	44	39	36	43	47	204	52	40	45	32	35	246	47	46	52
38	34	40	194	42	35	37	42	38	185	38	40	33	38	36	194	40	36	26	42	50	194	44	47	39
70	72	60	398	84	85	74	72	83	377	69	82	77	69	80	480	85	96	81	113	105	473	87	89	100
31	41	27	215	44	53	38	38	42	193	35	47	37	31	43	243	42	48	46	55	52	259	42	48	57
39	31	33	183	40	32	36	34	41	184	34	35	40	38	37	237	43	48	35	58	53	214	45	41	43
51	39	51	270	53	58	50	50	59	279	60	63	67	41	48	289	59	42	61	68	59	315	72	69	57
26	22	26	142	30	32	20	27	33	149	31	32	39	22	25	142	35	19	26	33	29	153	32	35	30
25	17	25	128	23	26	30	23	26	130	29	31	28	19	23	147	24	23	35	35	30	162	40	34	27
46	48	36	214	39	45	46	39	45	196	41	41	35	41	38	195	49	29	36	36	45	222	48	47	44
20	27	17	120	17	30	26	25	22	97	23	18	17	22	17	102	26	13	19	21	23	111	23	21	25
26	21	19	94	22	15	20	14	23	99	18	23	18	19	21	93	23	16	17	15	22	111	25	26	19
59	54	53	282	64	56	53	56	53	233	50	47	38	54	44	265	60	56	57	52	40	290	47	51	60
33	28	27	144	30	35	25	23	31	129	22	27	24	32	24	136	24	30	26	33	23	146	19	24	33
26	26	26	138	34	21	28	33	22	104	28	20	14	22	20	129	36	26	31	19	17	144	28	27	27
48	48	49	294	56	62	60	59	57	315	72	56	52	62	73	412	71	76	86	84	95	426	83	95	80
25	28	21	141	35	27	27	25	27	176	41	36	31	36	32	210	35	37	39	47	52	219	43	52	42
23	20	28	153	21	35	33	34	30	139	31	20	21	26	41	202	36	39	47	37	43	207	40	43	38
32	35	32	140	30	26	32	32	20	191	37	37	39	42	36	199	37	37	44	40	41	227	51	40	44
20	23	16	68	17	11	12	20	8	104	17	22	22	28	15	108	18	21	23	23	23	126	33	20	23
12	12	16	72	13	15	20	12	12	87	20	15	17	14	21	91	19	16	21	17	18	101	18	20	21
42	33	32	200	44	42	38	43	33	210	43	45	41	49	32	213	42	49	28	41	53	228	56	45	38
28	14	19	111	25	23	24	22	17	108	26	26	23	19	14	113	21	30	12	22	28	120	27	25	21
14	19	13	89	19	19	14	21	16	102	17	19	18	30	18	100	21	19	16	19	25	108	29	20	17
84	80	65	376	65	70	86	75	80	390	91	79	67	83	70	399	77	73	76	85	88	468	102	91	100
50	42	31	187	32	37	43	42	33	209	47	46	35	44	37	202	40	31	40	43	48	230	47	41	53
34	38	34	189	33	33	43	33	47	181	44	33	32	39	33	197	37	42	36	42	40	238	55	50	47

		40～44歳						45～49歳						50～54歳						55～59歳					
38歳	39歳	合計	40歳	41歳	42歳	43歳	44歳	合計	45歳	46歳	47歳	48歳	49歳	合計	50歳	51歳	52歳	53歳	54歳	合計	55歳	56歳	57歳	58歳	59歳
1,523	1,509	6,469	1,421	1,426	1,290	1,124	1,208	5,938	1,183	1,181	1,195	1,169	1,210	5,992	1,154	1,230	1,185	1,191	1,232	6,069	1,270	1,225	1,218	1,166	1,190
784	806	3,249	703	720	638	576	612	3,049	598	594	626	608	623	3,087	586	617	624	610	650	3,108	665	644	617	590	592
739	703	3,220	718	706	652	548	596	2,889	585	587	569	561	587	2,905	568	613	561	581	582	2,961	605	581	601	576	598
24	21	111	25	28	20	16	22	107	22	22	27	27	9	99	23	21	22	15	18	89	12	22	16	20	19
11	11	57	11	15	11	8	12	61	8	13	19	14	7	57	16	10	13	9	9	45	6	9	10	11	9
13	10	54	14	13	9	8	10	46	14	9	8	13	2	42	7	11	9	6	9	44	6	13	6	9	10
5	10	34	7	10	7	4	6	27	1	7	6	6	7	34	10	7	5	4	8	58	9	16	9	15	9
1	5	12	1	5	2	1	3	14	1	4	3	3	3	19	5	3	2	3	6	24	6	5	6	5	2
4	5	22	6	5	5	3	3	13	-	3	3	3	4	15	5	4	3	1	2	34	3	11	3	10	7
19	13	77	14	11	16	17	19	70	11	16	12	17	14	75	14	20	13	13	15	61	14	13	11	13	10
14	5	36	9	3	7	9	8	39	5	8	6	11	9	41	9	13	3	7	9	35	7	8	5	6	9
5	8	41	5	8	9	8	11	31	6	8	6	6	5	34	5	7	10	6	6	26	7	5	6	7	1
19	17	85	12	15	17	18	23	95	20	20	29	11	15	77	19	15	19	14	10	89	19	16	15	22	17
12	6	42	5	6	7	12	12	50	9	12	12	7	10	41	11	7	10	8	5	46	8	12	11	10	5
7	11	43	7	9	10	6	11	45	11	8	17	4	5	36	8	8	9	6	5	43	11	4	4	12	12
200	196	760	146	192	159	137	126	624	151	120	121	117	115	618	105	131	114	133	135	642	139	123	127	123	130
92	103	388	67	96	88	70	67	310	73	56	71	60	50	291	43	59	56	64	69	316	70	58	65	65	58
108	93	372	79	96	71	67	59	314	78	64	50	57	65	327	62	72	58	69	66	326	69	65	62	58	72
103	112	549	119	116	119	92	103	501	115	90	104	88	104	456	98	103	83	85	87	423	109	83	88	74	69
65	62	266	59	51	58	48	50	251	57	49	51	38	56	240	52	58	40	46	44	227	56	51	43	38	39
38	50	283	60	65	61	44	53	250	58	41	53	50	48	216	46	45	43	39	43	196	53	32	45	36	30
110	121	462	105	105	99	64	89	419	85	73	103	72	86	434	84	97	77	90	86	459	96	109	102	71	81
58	53	230	50	53	53	30	44	206	44	34	49	35	44	225	43	49	40	46	47	207	44	44	50	34	35
52	68	232	55	52	46	34	45	213	41	39	54	37	42	209	41	48	37	44	39	252	52	65	52	37	46
104	103	430	105	77	83	77	88	333	66	80	55	73	59	321	62	65	62	68	64	379	73	77	80	78	71
45	58	211	44	39	47	40	41	165	32	38	26	38	31	156	24	27	28	43	34	173	25	43	35	36	34
59	45	219	61	38	36	37	47	168	34	42	29	35	28	165	38	38	34	25	30	206	48	34	45	42	37
8	16	45	10	8	5	10	12	48	8	8	10	11	11	38	4	10	7	6	11	56	7	14	9	15	11
3	13	24	6	4	3	4	7	25	5	4	5	7	4	21	2	4	3	5	7	33	6	11	3	6	7
5	3	21	4	4	2	6	5	23	3	4	5	4	7	17	2	6	4	1	4	23	1	3	6	9	4
12	11	64	10	11	14	11	18	57	8	17	6	12	14	76	17	11	18	13	17	103	19	14	22	20	28
5	5	36	5	9	9	3	10	25	5	4	5	6	5	40	10	7	9	5	9	58	15	11	7	10	15
7	6	28	5	2	5	8	8	32	3	13	1	6	9	36	7	4	9	8	8	45	4	3	15	10	13
22	25	92	20	26	22	10	14	84	18	12	13	28	13	87	13	20	15	18	21	100	24	12	24	21	19
13	13	53	11	17	11	3	11	48	9	9	6	15	9	42	6	10	7	10	9	55	15	8	15	10	7
9	12	39	9	9	11	7	3	36	9	3	7	13	4	45	7	10	8	8	12	45	9	4	9	11	12
24	11	116	27	27	20	25	17	110	25	14	29	21	21	88	16	19	9	22	22	110	9	25	18	25	33
9	6	57	14	15	7	14	7	58	11	8	15	12	12	42	7	9	4	12	10	55	5	14	8	12	16
15	5	59	13	12	13	11	10	52	14	6	14	9	9	46	9	10	5	10	12	55	4	11	10	13	17
25	21	101	23	26	16	17	19	75	17	17	11	11	19	102	25	20	18	16	23	102	23	22	23	13	21
10	13	55	14	13	10	8	10	35	9	7	4	7	8	53	14	9	8	9	13	53	12	11	10	6	14
15	8	46	9	13	6	9	9	40	8	10	7	4	11	49	11	11	10	7	10	49	11	11	13	7	7
4	3	25	7	7	5	2	4	26	6	5	5	2	8	16	4	3	3	-	6	23	4	5	4	4	6
2	1	15	5	4	3	1	2	7	2	4	-	-	1	9	1	2	3	-	3	13	2	4	2	2	3
2	2	10	2	3	2	1	2	19	4	1	5	2	7	7	3	1	-	-	3	10	2	1	2	2	3
16	12	66	15	18	11	13	9	70	13	17	14	12	14	50	16	6	10	9	9	49	6	8	13	8	14
10	6	34	9	11	2	7	5	35	5	8	9	5	8	31	11	5	5	4	6	27	4	7	7	3	6
6	6	32	6	7	9	6	4	35	8	9	5	7	6	19	5	1	5	5	3	22	2	1	6	5	8
11	15	35	7	8	7	7	6	44	5	11	12	10	6	61	14	10	15	11	11	35	6	10	2	11	6
4	9	20	5	4	4	5	2	22	3	4	6	6	3	31	6	4	7	8	6	17	3	5	1	5	3
7	6	15	2	4	3	2	4	22	2	7	6	4	3	30	8	6	8	3	5	18	3	5	1	6	3
22	21	68	13	18	12	16	9	65	10	18	9	10	18	80	19	12	17	18	14	65	16	14	16	5	14
10	10	30	8	7	5	6	4	31	4	5	7	4	11	40	9	8	11	7	5	31	8	7	7	4	5

12	11	38	5	11	7	10	5	34	6	13	2	6	7	40	10	4	6	11	9	34	8	7	9	1	9
48	38	190	34	37	37	35	47	183	33	43	42	27	38	216	42	30	53	47	44	195	47	32	41	45	30
24	19	94	19	21	10	22	22	87	15	22	20	14	16	102	24	13	24	22	19	99	20	21	20	21	17
24	19	96	15	16	27	13	25	96	18	21	22	13	22	114	18	17	29	25	25	96	27	11	21	24	13
70	83	417	97	95	67	85	73	337	68	71	68	64	66	315	45	52	70	76	72	316	68	60	62	63	63
39	39	216	46	46	41	42	41	184	40	38	37	33	36	173	26	26	41	38	42	155	37	29	33	30	26
31	44	201	51	49	26	43	32	153	28	33	31	31	30	142	19	26	29	38	30	161	31	31	29	33	37
66	53	242	54	52	45	46	45	233	38	52	47	42	54	206	48	36	38	47	37	206	53	41	35	34	43
40	37	124	25	29	24	23	23	130	23	30	25	23	29	115	27	22	22	25	19	107	25	25	18	17	22
26	16	118	29	23	21	23	22	103	15	22	22	19	25	91	21	14	16	22	18	99	28	16	17	17	21
82	83	345	74	66	72	61	72	363	69	65	72	77	80	368	75	82	65	79	67	345	70	70	72	64	69
44	57	168	35	37	32	29	35	194	35	31	44	40	44	178	41	35	33	37	32	186	37	40	37	38	34
38	26	177	39	29	40	32	37	169	34	34	28	37	36	190	34	47	32	42	35	159	33	30	35	26	35
98	99	387	92	108	66	66	55	307	57	61	63	68	58	340	56	69	73	64	78	358	54	79	80	69	76
56	56	200	56	52	33	37	22	169	30	36	34	39	30	168	27	34	33	40	34	168	28	33	36	38	33
42	43	187	36	56	33	29	33	138	27	25	29	29	28	172	29	35	40	24	44	190	26	46	44	31	43
58	59	236	50	44	56	35	51	238	49	43	42	55	49	302	48	72	65	48	69	282	57	62	54	53	56
29	27	122	36	16	27	17	26	133	28	21	25	31	28	164	25	36	39	23	41	157	35	33	30	22	37
29	32	114	14	28	29	18	25	105	21	22	17	24	21	138	23	36	26	25	28	125	22	29	24	31	19
38	45	176	45	39	42	26	24	182	24	33	44	37	44	204	37	41	39	45	42	186	51	33	37	32	33
16	26	82	19	19	18	10	16	100	15	18	22	22	23	107	17	19	27	20	24	109	28	19	20	19	23
22	19	94	26	20	24	16	8	82	9	15	22	15	21	97	20	22	12	25	18	77	23	14	17	13	10
71	61	283	67	56	57	50	53	268	59	54	51	54	50	260	53	59	61	41	46	262	56	50	55	50	51
34	36	140	36	25	27	25	27	149	38	27	25	27	32	155	35	32	39	25	24	148	32	29	28	32	27
37	25	143	31	31	30	25	26	119	21	27	26	27	18	105	18	27	22	16	22	114	24	21	27	18	24
84	84	290	60	55	67	49	59	283	54	54	47	64	64	281	46	79	61	44	51	329	57	53	72	70	77
45	37	152	30	29	29	26	38	135	23	29	22	33	28	141	19	41	33	15	33	175	35	28	33	36	43
39	47	138	30	26	38	23	21	148	31	25	25	31	36	140	27	38	28	29	18	154	22	25	39	34	34
50	42	201	57	36	35	38	35	156	33	30	33	27	33	145	35	23	21	40	26	162	39	34	30	31	28
27	23	108	34	17	18	23	16	82	17	19	17	18	11	76	19	12	11	19	15	91	25	15	16	20	15
23	19	93	23	19	17	15	19	74	16	11	16	9	22	69	16	11	10	21	11	71	14	19	14	11	13
44	45	195	35	51	41	29	39	212	36	35	45	44	52	232	47	39	46	45	55	218	55	46	37	50	30
23	24	98	13	31	18	14	22	109	14	18	26	20	31	124	21	20	29	25	29	119	34	27	20	23	15
21	21	97	22	20	23	15	17	103	22	17	19	24	21	108	26	19	17	20	26	99	21	19	17	27	15
86	89	387	91	84	73	68	71	421	82	93	75	82	89	411	79	78	86	80	88	367	78	82	64	67	76
43	46	179	31	46	34	39	29	195	38	38	35	40	44	205	36	43	44	35	47	179	37	37	41	31	33
43	43	208	60	38	39	29	42	226	44	55	40	42	45	206	43	35	42	45	41	188	41	45	23	36	43

60～64歳						65～69歳						70～74歳						75～79歳							
合計	60歳	61歳	62歳	63歳	64歳	合計	65歳	66歳	67歳	68歳	69歳	合計	70歳	71歳	72歳	73歳	74歳	合計	75歳	76歳	77歳	78歳	79歳	合計	80歳
5,136	1,055	1,016	1,095	1,018	952	4,022	925	901	817	717	662	2,360	565	547	358	434	456	2,259	438	450	438	461	472	1,748	405
2,620	547	512	577	506	478	1,947	467	444	383	354	299	1,157	281	273	181	200	222	1,006	203	219	195	193	196	739	181
2,516	508	504	518	512	474	2,075	458	457	434	363	363	1,203	284	274	177	234	234	1,253	235	231	243	268	276	1,009	224
97	18	24	21	18	16	78	20	19	16	12	11	61	14	18	8	12	9	50	10	17	4	9	10	33	5
49	12	12	10	9	6	44	15	9	11	5	4	27	5	9	3	6	4	27	6	10	2	6	3	14	2
48	6	12	11	9	10	34	5	10	5	7	7	34	9	9	5	6	5	23	4	7	2	3	7	19	3
57	6	16	11	12	12	43	10	6	12	8	7	19	2	7	2	3	5	17	2	1	7	2	5	20	5
33	2	10	8	4	9	25	6	4	6	6	3	12	1	5	1	1	4	9	1	1	4	1	2	7	2
24	4	6	3	8	3	18	4	2	6	2	4	7	1	2	1	2	1	8	1	-	3	1	3	13	3
78	15	14	18	16	15	73	10	15	17	20	11	33	9	7	3	5	9	49	9	7	5	11	17	36	12
44	10	7	9	10	8	37	6	11	5	11	4	13	4	4	-	3	2	24	5	4	2	5	8	13	5
34	5	7	9	6	7	36	4	4	12	9	7	20	5	3	3	2	7	25	4	3	3	6	9	23	7
79	12	19	11	14	23	68	16	17	15	9	11	38	8	8	3	9	10	50	15	7	13	7	8	45	9
44	9	7	7	7	14	39	10	11	5	7	6	17	4	4	1	4	4	19	5	4	6	2	2	21	4
35	3	12	4	7	9	29	6	6	10	2	5	21	4	4	2	5	6	31	10	3	7	5	6	24	5
502	101	110	103	93	95	399	99	94	74	69	63	202	49	49	36	30	38	185	40	43	33	32	37	133	33
247	50	52	54	46	45	184	52	41	33	35	23	111	24	29	21	14	23	75	17	17	14	12	15	63	14
255	51	58	49	47	50	215	47	53	41	34	40	91	25	20	15	16	15	110	23	26	19	20	22	70	19
318	65	64	60	75	54	238	55	58	44	43	38	153	46	33	18	26	30	134	26	33	30	18	27	104	13
142	26	34	25	37	20	125	32	29	21	28	15	77	22	17	11	12	15	57	9	17	15	6	10	42	7
176	39	30	35	38	34	113	23	29	23	15	23	76	24	16	7	14	15	77	17	16	15	12	17	62	6
354	74	80	69	64	67	236	54	49	45	47	41	130	31	27	18	27	27	108	24	22	24	23	15	65	13
170	38	35	29	33	35	108	24	24	22	19	19	61	18	16	4	10	13	46	11	8	9	12	6	18	4
184	36	45	40	31	32	128	30	25	23	28	22	69	13	11	14	17	14	62	13	14	15	11	9	47	9
330	68	67	86	61	48	272	68	51	63	49	41	116	29	30	14	23	20	112	22	15	23	27	25	98	27
171	38	30	49	31	23	134	29	31	32	23	19	54	12	11	11	7	13	47	10	7	11	11	8	36	11
159	30	37	37	30	25	138	39	20	31	26	22	62	17	19	3	16	7	65	12	8	12	16	17	62	16
44	5	7	12	9	11	44	9	8	11	9	7	29	3	6	4	7	9	26	3	2	8	5	8	16	4
25	3	2	7	6	7	22	4	3	7	3	5	15	2	3	1	5	4	14	1	-	5	2	6	6	1
19	2	5	5	3	4	22	5	5	4	6	2	14	1	3	3	2	5	12	2	2	3	3	2	10	3
72	11	10	19	19	13	79	17	21	11	14	16	32	6	7	7	6	6	52	10	10	6	14	12	39	9
42	6	6	14	10	6	42	9	13	4	8	8	20	5	4	4	4	3	23	4	6	5	3	5	23	5
30	5	4	5	9	7	37	8	8	7	6	8	12	1	3	3	2	3	29	6	4	1	11	7	16	4
113	18	21	27	23	24	86	18	23	16	12	17	49	19	7	9	5	9	53	10	10	13	6	14	38	8
61	10	9	14	13	15	41	10	11	8	3	9	26	10	4	5	2	5	23	6	3	5	4	5	18	5
52	8	12	13	10	9	45	8	12	8	9	8	23	9	3	4	3	4	30	4	7	8	2	9	20	3
88	10	20	18	20	20	73	13	18	17	11	14	38	12	10	1	8	7	46	8	8	11	12	7	36	10
51	5	14	10	7	15	30	6	8	5	4	7	24	8	4	-	6	6	16	1	3	3	6	3	12	2
37	5	6	8	13	5	43	7	10	12	7	7	14	4	6	1	2	1	30	7	5	8	6	4	24	8
101	18	19	17	29	18	85	26	10	17	20	12	55	11	21	6	8	9	50	13	2	7	14	14	47	18
44	6	11	8	12	7	42	14	5	9	8	6	24	3	10	4	3	4	20	7	-	2	5	6	23	8
57	12	8	9	17	11	43	12	5	8	12	6	31	8	11	2	5	5	30	6	2	5	9	8	24	10
25	9	5	3	6	2	18	5	3	4	1	5	13	2	6	-	2	3	10	-	1	3	1	5	16	8
12	3	4	2	2	1	10	3	2	2	-	3	7	1	4	-	1	1	3	-	-	1	1	1	9	5
13	6	1	1	4	1	8	2	1	2	1	2	6	1	2	-	1	2	7	-	1	2	-	4	7	3
51	11	12	14	6	8	46	13	10	11	7	5	42	11	8	7	8	8	31	4	6	5	9	7	34	8
26	5	6	8	3	4	23	8	8	5	1	1	22	8	2	5	5	2	12	1	4	3	2	2	13	3
25	6	6	6	3	4	23	5	2	6	6	4	20	3	6	2	3	6	19	3	2	2	7	5	21	5
52	13	9	13	7	10	48	10	11	7	14	6	22	4	6	3	5	4	20	1	7	3	3	6	21	4
30	8	8	7	3	4	27	5	5	5	9	3	8	1	3	1	2	1	10	1	4	-	1	4	5	1
22	5	1	6	4	6	21	5	6	2	5	3	14	3	3	2	3	3	10	-	3	3	2	2	16	3
77	10	13	13	16	25	55	14	12	10	10	9	42	8	13	8	4	9	45	7	9	11	7	11	32	11
45	9	7	7	11	11	28	7	6	6	6	3	17	2	6	4	1	4	25	3	6	7	3	6	13	5

32	1	6	6	5	14	27	7	6	4	4	6	25	6	7	4	3	5	20	4	3	4	4	5	19	6
162	32	25	44	25	36	142	37	33	29	14	29	74	18	11	12	15	18	85	20	10	14	23	18	53	14
78	17	8	18	17	18	70	15	16	13	7	19	29	6	3	3	9	8	36	9	3	6	12	6	19	4
84	15	17	26	8	18	72	22	17	16	7	10	45	12	8	9	6	10	49	11	7	8	11	12	34	10
256	66	47	53	49	41	204	46	47	31	40	40	109	22	24	17	13	33	116	21	26	26	22	21	90	18
140	34	26	31	29	20	94	20	23	18	18	15	50	9	12	9	7	13	53	9	12	10	12	10	38	8
116	32	21	22	20	21	110	26	24	13	22	25	59	13	12	8	6	20	63	12	14	16	10	11	52	10
178	34	31	44	34	35	131	25	29	33	24	20	83	21	18	12	14	18	72	12	16	14	16	14	50	11
89	16	14	24	15	20	62	10	15	15	13	9	36	9	9	4	5	9	33	5	8	8	6	6	20	6
89	18	17	20	19	15	69	15	14	18	11	11	47	12	9	8	9	9	39	7	8	6	10	8	30	5
289	56	54	61	58	60	192	33	49	48	34	28	122	30	27	16	27	22	97	20	18	18	19	22	89	25
148	36	22	27	29	34	89	12	23	22	19	13	62	15	17	9	13	8	41	10	9	5	7	10	39	14
141	20	32	34	29	26	103	21	26	26	15	15	60	15	10	7	14	14	56	10	9	13	12	12	50	11
325	55	65	56	81	68	223	52	56	45	38	32	137	34	35	22	28	18	105	19	26	20	22	18	60	15
155	23	32	30	37	33	103	27	25	18	18	15	70	21	14	12	14	9	47	10	10	13	9	5	28	9
170	32	33	26	44	35	120	25	31	27	20	17	67	13	21	10	14	9	58	9	16	7	13	13	32	6
239	54	43	50	51	41	177	47	36	35	34	25	112	22	32	19	22	17	133	30	30	13	23	37	104	23
122	30	23	26	24	19	94	27	19	18	19	11	47	9	13	10	9	6	61	18	16	2	8	17	43	9
117	24	20	24	27	22	83	20	17	17	15	14	65	13	19	9	13	11	72	12	14	11	15	20	61	14
156	40	32	24	28	32	107	30	17	19	15	26	73	19	18	10	13	13	70	17	13	11	13	16	59	9
92	23	20	15	17	17	44	10	7	9	6	12	36	12	8	6	3	7	33	8	8	4	4	9	28	2
64	17	12	9	11	15	63	20	10	10	9	14	37	7	10	4	10	6	37	9	5	7	9	7	31	7
203	47	34	53	44	25	195	45	48	35	39	28	127	32	25	29	20	21	122	30	26	19	27	20	96	28
109	27	20	29	18	15	85	22	22	14	16	11	75	23	12	14	11	15	61	16	18	5	14	8	45	15
94	20	14	24	26	10	110	23	26	21	23	17	52	9	13	15	9	6	61	14	8	14	13	12	51	13
251	71	42	60	46	32	207	52	39	41	38	37	111	31	20	20	20	20	105	21	23	21	20	20	87	21
121	31	20	33	21	16	100	29	17	19	20	15	61	14	14	13	10	10	51	11	12	13	7	8	43	10
130	40	22	27	25	16	107	23	22	22	18	22	50	17	6	7	10	10	54	10	11	8	13	12	44	11
149	29	31	32	25	32	130	32	40	24	16	18	62	11	17	10	18	6	52	3	13	16	8	12	49	9
67	15	15	17	12	8	74	17	22	14	8	13	37	9	10	6	8	4	24	2	6	6	5	5	19	4
82	14	16	15	13	24	56	15	18	10	8	5	25	2	7	4	10	2	28	1	7	10	3	7	30	5
202	50	41	45	31	35	112	23	25	24	20	20	102	25	19	17	18	23	89	14	16	16	25	18	85	16
110	28	22	30	15	15	57	17	15	10	9	6	46	11	10	7	7	11	38	5	8	9	12	4	40	7
92	22	19	15	16	20	55	6	10	14	11	14	56	14	9	10	11	12	51	9	8	7	13	14	45	9
288	57	61	58	58	54	261	46	57	63	50	45	174	36	38	27	38	35	175	27	33	44	43	28	113	19
153	27	36	29	28	33	114	21	19	27	25	22	73	13	16	12	18	14	78	12	15	20	15	16	41	9
135	30	25	29	30	21	147	25	38	36	25	23	101	23	22	15	20	21	97	15	18	24	28	12	72	10

2	5	1	5	10	2	4	-	3	1	5	2	3	-	-	-	-	-	-	-	-	-	
12	11	13	3	22	7	2	6	5	2	11	3	3	2	2	1	3	1	1	1	-	-	-
6	3	4	2	7	4	-	2	-	1	4	2	-	-	2	-	-	-	-	-	-	-	
6	8	9	1	15	3	2	4	5	1	7	1	3	2	-	1	3	1	1	1	-	-	-
15	16	26	15	43	11	14	9	5	4	7	1	5	-	-	1	1	1	-	-	-	-	
9	8	7	6	17	7	4	2	3	1	3	1	2	-	-	-	-	-	-	-	-	-	
6	8	19	9	26	4	10	7	2	3	4	-	3	-	-	1	1	1	-	-	-	-	
11	11	7	10	39	5	11	9	5	9	9	6	1	2	-	-	2	2	-	-	-	1	
6	4	1	3	17	3	6	3	1	4	2	1	-	1	-	-	2	2	-	-	-	-	
5	7	6	7	22	2	5	6	4	5	7	5	1	1	-	-	-	-	-	-	-	1	
13	23	7	21	39	15	10	4	4	6	14	3	3	4	3	1	1	1	-	-	-	-	
4	9	5	7	17	7	5	3	-	2	6	2	1	1	2	-	1	1	-	-	-	-	
9	14	2	14	22	8	5	1	4	4	8	1	2	3	1	1	-	-	-	-	-	-	
13	18	6	8	29	6	10	4	6	3	15	5	2	4	2	2	3	1	-	1	-	1	
7	4	3	5	16	5	5	-	4	2	2	1	-	-	1	-	2	1	-	-	-	1	
6	14	3	3	13	1	5	4	2	1	13	4	2	4	1	2	1	-	-	1	-	-	
24	23	13	21	45	14	8	10	8	5	25	4	6	8	4	3	4	1	2	-	1	-	
10	10	4	10	17	5	4	3	3	2	12	2	2	3	3	2	2	1	-	-	1	-	
14	13	9	11	28	9	4	7	5	3	13	2	4	5	1	1	2	-	2	-	-	1	
14	12	11	13	31	12	9	2	4	4	16	10	3	1	1	1	3	1	-	2	-	-	
6	5	7	8	13	5	4	1	1	2	5	3	1	-	1	-	-	-	-	-	-	-	
8	7	4	5	18	7	5	1	3	2	11	7	2	1	-	1	3	1	-	2	-	-	
14	21	19	14	45	16	8	7	9	5	26	7	6	6	6	1	6	3	-	1	-	2	
7	8	8	7	18	7	2	1	6	2	8	4	2	2	-	-	2	1	-	-	-	1	
7	13	11	7	27	9	6	6	3	3	18	3	4	4	6	1	4	2	-	1	-	1	
23	17	9	17	40	6	10	8	6	10	15	6	4	1	3	1	4	1	1	-	2	-	
11	12	4	6	15	1	5	3	3	3	5	4	1	-	-	-	1	-	-	-	1	-	
12	5	5	11	25	5	5	5	3	7	10	2	3	1	3	1	3	1	1	-	1	-	
12	11	6	11	27	12	6	2	5	2	8	1	3	2	1	1	2	2	-	-	-	1	
3	4	2	6	9	4	2	1	2	-	2	-	1	1	-	-	1	1	-	-	-	-	
9	7	4	5	18	8	4	1	3	2	6	1	2	1	1	1	1	1	-	-	-	1	
23	16	16	14	46	12	10	8	9	7	8	2	2	1	2	1	6	4	1	1	-	-	
13	7	6	7	17	4	4	2	5	2	1	-	-	1	-	-	2	-	1	1	-	-	
10	9	10	7	29	8	6	6	4	5	7	2	2	-	2	1	4	4	-	-	-	-	
29	27	22	16	61	16	15	7	17	6	11	2	2	3	3	1	4	1	1	1	1	1	
11	8	7	6	24	6	7	2	7	2	1	-	-	-	1	-	1	-	1	-	-	1	
18	19	15	10	37	10	8	5	10	4	10	2	2	3	2	1	3	1	-	1	1	-	

02-01 現住人口數年齡分配按單齡組 Resident Population by Single Year of Age

中華民國一零七年底 End of 2018

單位：人 Unit : Persons

年底別 End of Year	性別 Sex	總計 Grand Total	0歲 Years	1歲 Years	2歲 Years	3歲 Years	4歲 Years	5歲 Years	6歲 Years	7歲 Years	8歲 Years	9歲 Years	10歲 Years	11歲 Years	12歲 Years	13歲 Years
一百零七年一月 2018/01	計 T.	86,820	898	930	851	859	689	1,019	918	691	859	876	879	891	931	975
	男 M.	44,140	483	482	454	456	351	521	467	361	454	471	456	469	464	514
	女 F.	42,680	415	448	397	403	338	498	451	330	405	405	423	422	467	461
一百零七年二月 2018/02	計 T.	86,812	876	927	874	844	719	971	951	695	847	887	861	892	935	969
	男 M.	44,132	462	480	472	447	370	499	474	360	448	482	448	470	468	519
	女 F.	42,680	414	447	402	397	349	472	477	335	399	405	413	422	467	450
一百零七年三月 2018/03	計 T.	86,762	877	919	869	832	741	961	948	715	828	897	858	882	947	962
	男 M.	44,102	455	469	478	443	379	498	480	371	432	490	444	465	479	515
	女 F.	42,660	422	450	391	389	362	463	468	344	396	407	414	417	468	447
一百零七年四月 2018/04	計 T.	86,775	873	920	882	835	751	959	946	712	822	893	857	887	929	970
	男 M.	44,086	435	479	480	446	378	505	474	367	434	483	453	459	478	512
	女 F.	42,689	438	441	402	389	373	454	472	345	388	410	404	428	451	458
一百零七年五月 2018/05	計 T.	86,732	872	914	877	841	745	947	949	729	814	893	854	864	949	958
	男 M.	44,062	439	463	478	464	365	501	468	373	434	483	445	452	493	512
	女 F.	42,670	433	451	399	377	380	446	481	356	380	410	409	412	456	446
一百零七年六月 2018/06	計 T.	—	—	—	—	—	—	—	—	—	—	—	—	—	—	—
	男 M.	—														
	女 F.	—														
一百零七年七月 2018/07	計 T.	—	—	—	—	—	—	—	—	—	—	—	—	—	—	—
	男 M.	—														
	女 F.	—														
一百零七年八月 2018/08	計 T.	—	—	—	—	—	—	—	—	—	—	—	—	—	—	—
	男 M.	—														
	女 F.	—														
一百零七年九月 2018/09	計 T.	—	—	—	—	—	—	—	—	—	—	—	—	—	—	—
	男 M.	—														
	女 F.	—														
一百零七年十月 2018/10	計 T.	—	—	—	—	—	—	—	—	—	—	—	—	—	—	—
	男 M.	—														
	女 F.	—														
一百零七年十一月 2018/11	計 T.	—	—	—	—	—	—	—	—	—	—	—	—	—	—	—
	男 M.	—														
	女 F.	—														
一百零七年十二月 2018/12	計 T.	—	—	—	—	—	—	—	—	—	—	—	—	—	—	—
	男 M.	—														
	女 F.	—														

資料來源：彰化縣鹿港鎮戶政所。

Source : Lugang Township Household Registration Office, Changhua County

1.6-戶籍登記現住人口數按五歲、十歲年齡組分 Resident Population by 5-Year,10-Year Age Group

年(月)底別 End of Year (Month)	總人口數 Total	0~4歲 Years	5~9歲 Years	10~14歲 Years	15~19歲 Years	20~24歲 Years	25~29歲 Years	30~34歲 Years	35~39歲 Years	40~44歲 Years	45~49歲 Years	50~54歲 Years	55~59歲 Years	60~64歲 Years	65~69歲 Years	70~74歲 Years	75~79歲 Years	80~84歲 Years	85~89歲 Years	90~94歲 Years	95~99歲 Years	100歲以上 Years & Over
一百零七年2018	0	0	0	0	0	0	0	0	0	0	0	0	0	0	0	0	0	0	0	0	0	0
一月 Jan.	86,820	4,227	4,363	4,649	5,490	6,147	6,270	6,893	7,686	6,422	5,997	6,023	5,981	5,109	3,925	2,319	2,278	1,747	877	337	69	11
二月 Feb.	86,812	4,240	4,351	4,632	5,478	6,128	6,274	6,879	7,685	6,440	5,979	5,995	6,025	5,120	3,941	2,332	2,260	1,753	881	339	69	11
三月 Mar.	86,762	4,238	4,349	4,620	5,470	6,107	6,266	6,845	7,694	6,455	5,960	5,982	6,061	5,082	3,987	2,332	2,271	1,746	877	341	68	11
四月 Apr.	86,775	4,261	4,332	4,598	5,482	6,085	6,237	6,875	7,669	6,471	5,957	5,968	6,071	5,110	4,007	2,348	2,263	1,746	874	342	68	11
五月 May	86,732	4,249	4,332	4,579	5,461	6,080	6,239	6,841	7,667	6,469	5,938	5,992	6,069	5,136	4,022	2,360	2,259	1,748	872	341	67	11
六月 June	0	0	0	0	0	0	0	0	0	0	0	0	0	0	0	0	0	0	0	0	0	0
七月 July	0	0	0	0	0	0	0	0	0	0	0	0	0	0	0	0	0	0	0	0	0	0
八月 Aug.	0	0	0	0	0	0	0	0	0	0	0	0	0	0	0	0	0	0	0	0	0	0
九月 Sept.	0	0	0	0	0	0	0	0	0	0	0	0	0	0	0	0	0	0	0	0	0	0
十月 Oct.	0	0	0	0	0	0	0	0	0	0	0	0	0	0	0	0	0	0	0	0	0	0
十一月 Nov.	0	0	0	0	0	0	0	0	0	0	0	0	0	0	0	0	0	0	0	0	0	0
十二月 Dec.	0	0	0	0	0	0	0	0	0	0	0	0	0	0	0	0	0	0	0	0	0	0

資料來源：彰化縣鹿港鎮戶政所。

Source : Lugang Township Household Registration Office, Changhua County

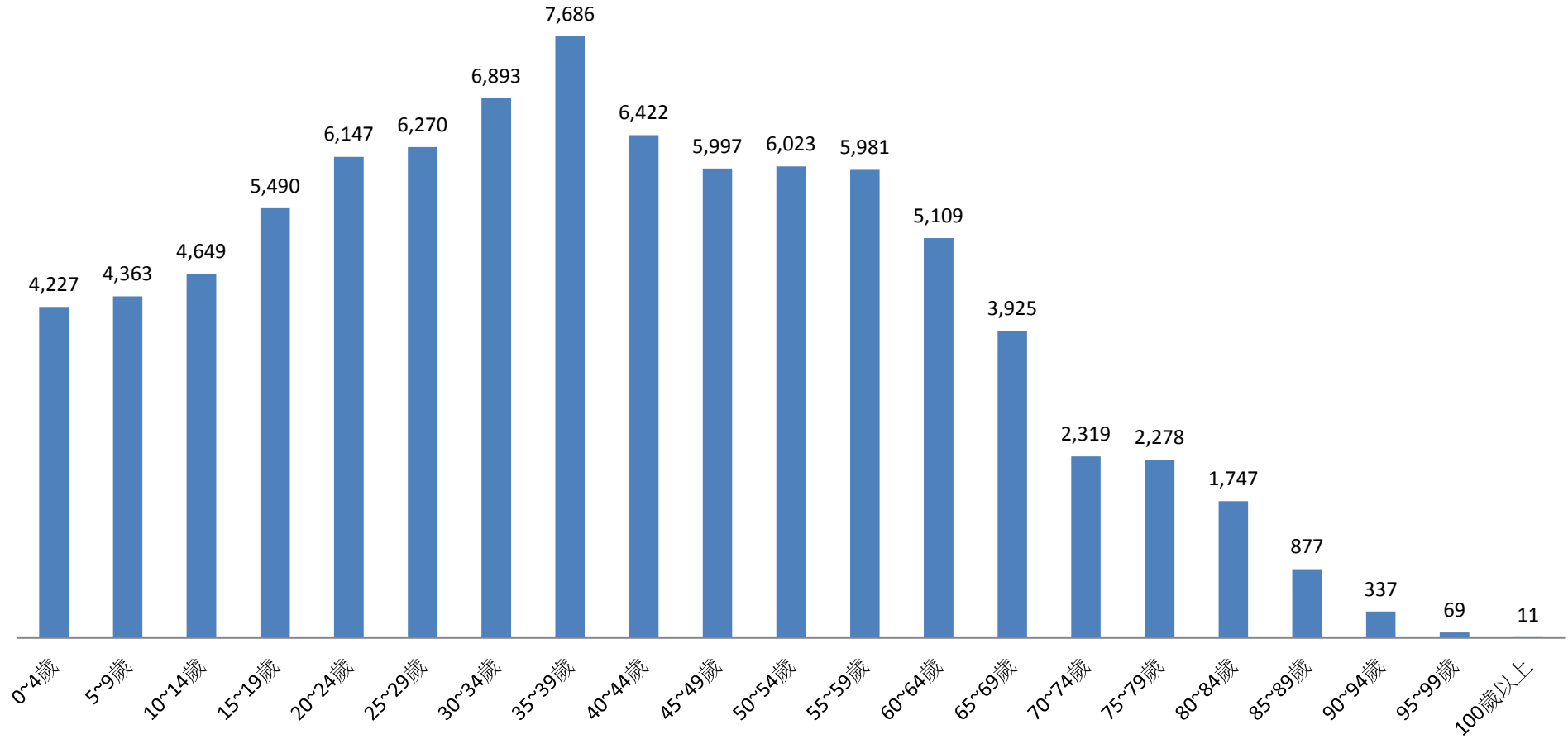
2.10 齡組 (人數)

2.10 齡組 (占總人口百分比%)

95-99歲 Years	100歲以上 Years & Over	年(月)底別 End of Year (Month)	0-9歲 Years	10-19歲 Years	20-29歲 Years	30-39歲 Years	40-49歲 Years	50-59歲 Years	60-69歲 Years	70-79歲 Years	80-89歲 Years	90-99歲 Years	100歲以上 Years & Over	年(月)底別 End of Year (Month)	0-9歲 Years	10-19歲 Years	20-29歲 Years
#DIV/0!	#DIV/0!	一百零七年2018	0	0	0	0	0	0	0	0	0	0	0	一百零七年2018	#DIV/0!	#DIV/0!	#DIV/0!
0.08	0.01	一月 Jan.	8,590	10,139	12,417	14,579	12,419	12,004	9,034	4,597	2,624	406	11	一月 Jan.	9.89	11.68	14.30
0.08	0.01	二月 Feb.	8,591	10,110	12,402	14,564	12,419	12,020	9,061	4,592	2,634	408	11	二月 Feb.	9.90	11.65	14.29
0.08	0.01	三月 Mar.	8,587	10,090	12,373	14,539	12,415	12,043	9,069	4,603	2,623	409	11	三月 Mar.	9.90	11.63	14.26
0.08	0.01	四月 Apr.	8,593	10,080	12,322	14,544	12,428	12,039	9,117	4,611	2,620	410	11	四月 Apr.	9.90	11.62	14.20
0.08	0.01	五月 May	8,581	10,040	12,319	14,508	12,407	12,061	9,158	4,619	2,620	408	11	五月 May	9.89	11.58	14.20
#DIV/0!	#DIV/0!	六月 June	0	0	0	0	0	0	0	0	0	0	0	六月 June	#DIV/0!	#DIV/0!	#DIV/0!
#DIV/0!	#DIV/0!	七月 July	0	0	0	0	0	0	0	0	0	0	0	七月 July	#DIV/0!	#DIV/0!	#DIV/0!
#DIV/0!	#DIV/0!	八月 Aug.	0	0	0	0	0	0	0	0	0	0	0	八月 Aug.	#DIV/0!	#DIV/0!	#DIV/0!
#DIV/0!	#DIV/0!	九月 Sept.	0	0	0	0	0	0	0	0	0	0	0	九月 Sept.	#DIV/0!	#DIV/0!	#DIV/0!
#DIV/0!	#DIV/0!	十月 Oct.	0	0	0	0	0	0	0	0	0	0	0	十月 Oct.	#DIV/0!	#DIV/0!	#DIV/0!
#DIV/0!	#DIV/0!	十一月 Nov.	0	0	0	0	0	0	0	0	0	0	0	十一月 Nov.	#DIV/0!	#DIV/0!	#DIV/0!
#DIV/0!	#DIV/0!	十二月 Dec.	0	0	0	0	0	0	0	0	0	0	0	十二月 Dec.	#DIV/0!	#DIV/0!	#DIV/0!

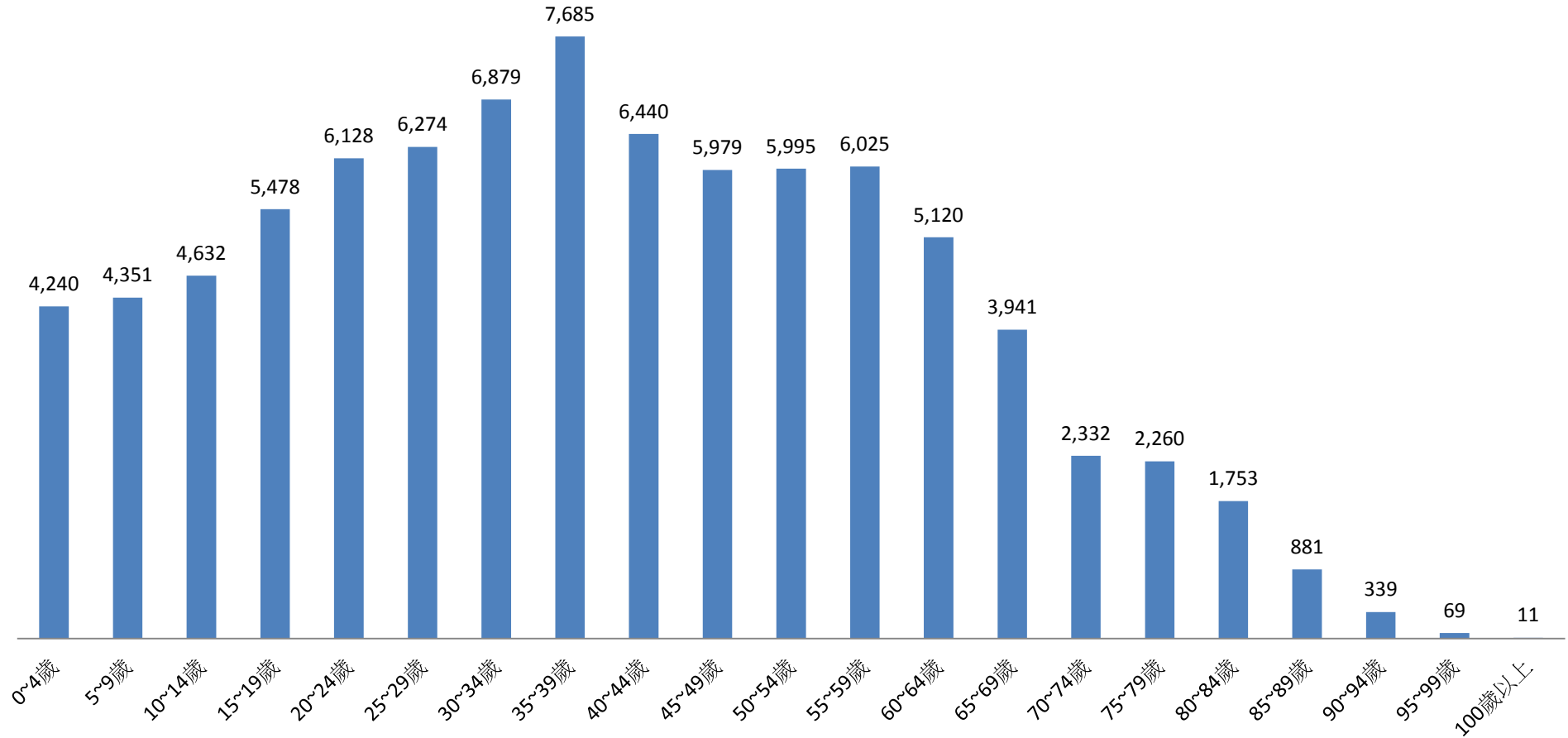
彰化縣鹿港鎮民國107年1月按5歲組分統計圖

■ 人數



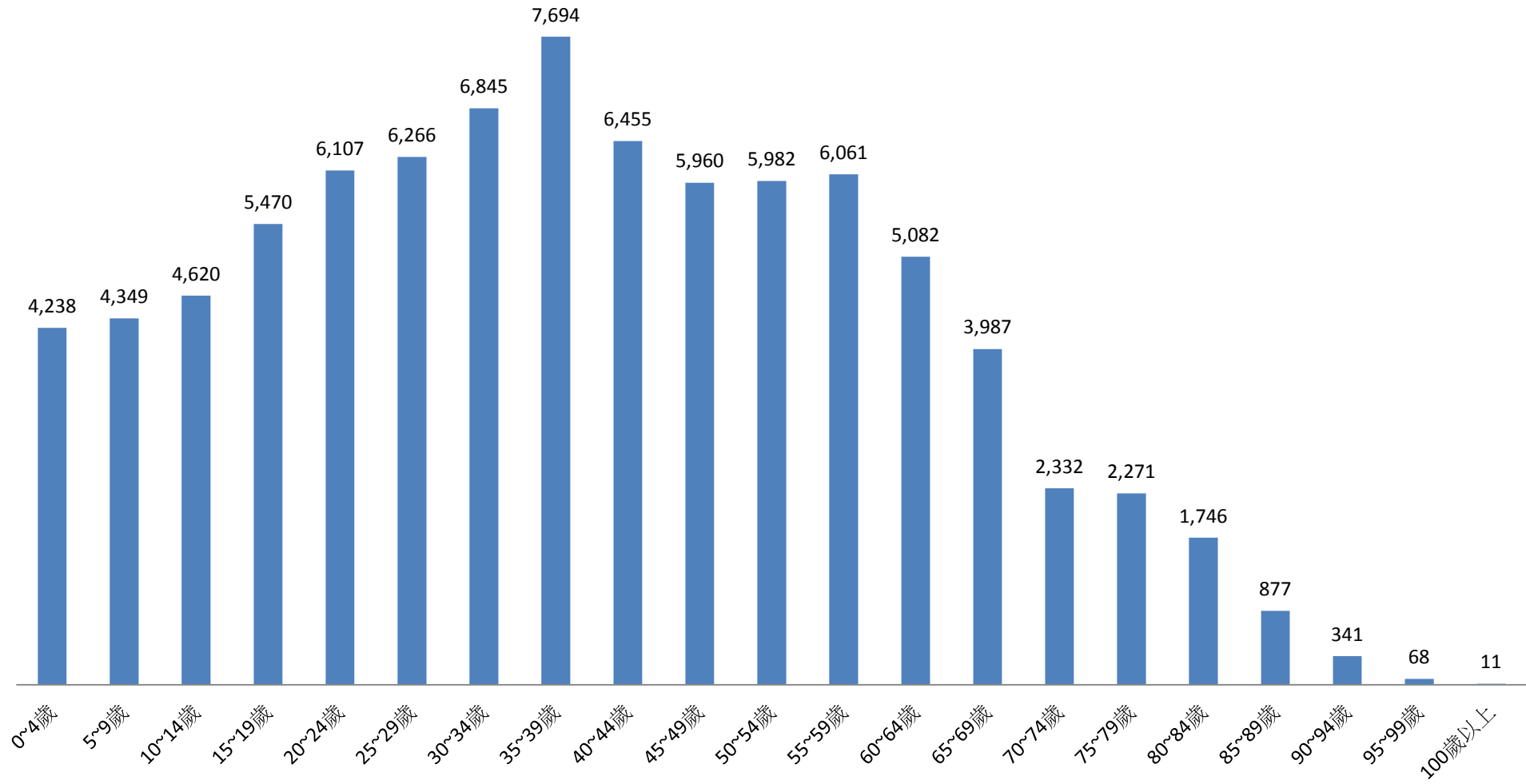
彰化縣鹿港鎮民國107年2月按5歲組分統計圖

■ 人數



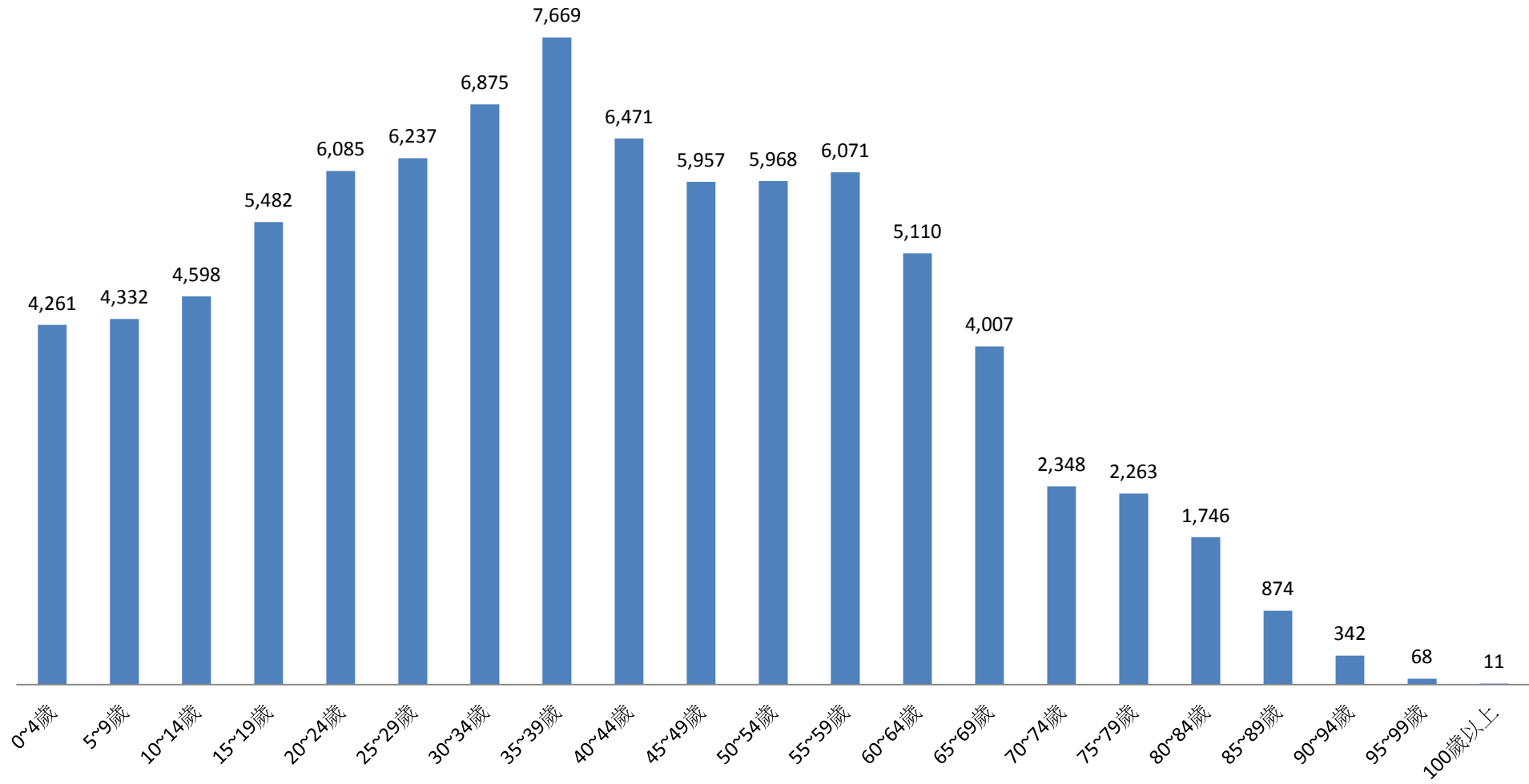
彰化縣鹿港鎮民國107年3月按5歲組分統計圖

■ 人數



彰化縣鹿港鎮民國107年4月按5歲組分統計圖

■ 人數



彰化縣鹿港鎮民國107年5月按5歲組分統計圖

■ 人數

