

彰化縣鹿港鎮民國107年4月各里現住人口數按性別及年齡分統計表

里別	性別	總計	0~4歲					5~9歲					10~14歲					15~1					
			合計	0歲	1歲	2歲	3歲	4歲	合計	5歲	6歲	7歲	8歲	9歲	合計	10歲	11歲	12歲	13歲	14歲	合計	15歲	16歲
總計	計	86,775	4,261	873	920	882	835	751	4,332	959	946	712	822	893	4,598	857	887	929	970	955	5,482	995	1,056
	男	44,086	2,218	435	479	480	446	378	2,263	505	474	367	434	483	2,418	453	459	478	512	516	2,902	528	555
	女	42,689	2,043	438	441	402	389	373	2,069	454	472	345	388	410	2,180	404	428	451	458	439	2,580	467	501
大有里	計	1,387	54	16	13	8	10	7	72	22	13	14	10	13	72	8	13	20	17	14	81	15	19
	男	714	31	10	10	3	6	2	34	9	7	6	6	6	39	4	7	9	8	11	51	7	13
	女	673	23	6	3	5	4	5	38	13	6	8	4	7	33	4	6	11	9	3	30	8	6
中興里	計	580	25	3	9	3	5	5	18	3	6	1	6	2	16	2	3	4	2	5	31	6	2
	男	296	12	2	5	-	3	2	11	2	4	1	4	-	7	1	1	2	1	2	16	3	2
	女	284	13	1	4	3	2	3	7	1	2	-	2	2	9	1	2	2	1	3	15	3	-
洛津里	計	1,012	34	7	11	5	7	4	24	7	5	3	5	4	38	3	7	9	9	10	58	12	10
	男	527	22	6	6	4	3	3	12	3	1	3	2	3	21	1	5	6	5	4	33	4	4
	女	485	12	1	5	1	4	1	12	4	4	-	3	1	17	2	2	3	4	6	25	8	6
順興里	計	1,091	29	6	5	5	6	7	37	6	10	3	10	8	39	4	10	4	7	14	66	12	12
	男	558	16	3	3	3	2	5	14	-	4	1	5	4	23	3	4	3	4	9	33	7	8
	女	533	13	3	2	2	4	2	23	6	6	2	5	4	16	1	6	1	3	5	33	5	4
頂厝里	計	9,826	565	107	125	113	111	109	715	164	171	133	125	122	639	137	119	117	133	133	620	117	121
	男	4,939	302	48	64	68	64	58	345	74	75	68	61	67	312	75	54	52	59	72	337	62	61
	女	4,887	263	59	61	45	47	51	370	90	96	65	64	55	327	62	65	65	74	61	283	55	60
東崎里	計	6,441	318	67	66	60	78	47	311	72	62	46	60	71	368	69	73	85	78	63	476	73	100
	男	3,295	158	34	36	32	35	21	180	46	32	28	39	35	196	43	37	43	35	38	250	38	50
	女	3,146	160	33	30	28	43	26	131	26	30	18	21	36	172	26	36	42	43	25	226	35	50
埔崙里	計	6,188	357	80	71	74	74	58	346	97	65	47	63	74	343	60	66	75	71	71	372	82	75
	男	3,097	175	41	33	35	38	28	171	42	37	21	30	41	201	38	36	42	48	37	211	52	45
	女	3,091	182	39	38	39	36	30	175	55	28	26	33	33	142	22	30	33	23	34	161	30	30
東石里	計	5,394	298	56	71	65	55	51	299	73	69	52	50	55	287	60	63	57	52	55	333	62	58
	男	2,727	163	30	40	33	32	28	165	45	43	24	22	31	147	25	30	29	27	36	185	32	34
	女	2,667	135	26	31	32	23	23	134	28	26	28	28	24	140	35	33	28	25	19	148	30	24
郭厝里	計	644	22	7	3	4	4	4	29	4	5	7	6	7	22	5	2	4	6	5	36	6	5
	男	347	8	5	1	1	-	1	14	2	3	4	3	2	16	3	2	3	5	3	22	1	3
	女	297	14	2	2	3	4	3	15	2	2	3	3	5	6	2	-	1	1	2	14	5	2
新宮里	計	1,016	33	4	7	9	8	5	33	8	3	8	6	8	39	6	8	6	5	14	50	9	12
	男	541	17	2	4	5	4	2	18	3	2	4	3	6	20	4	3	3	3	7	20	2	3
	女	475	16	2	3	4	4	3	15	5	1	4	3	2	19	2	5	3	2	7	30	7	9
玉順里	計	1,411	54	6	18	10	11	9	60	6	14	12	8	20	72	16	10	12	22	12	70	16	12
	男	721	28	3	8	8	4	5	34	1	9	5	6	13	39	8	7	6	12	6	43	7	8
	女	690	26	3	10	2	7	4	26	5	5	7	2	7	33	8	3	6	10	6	27	9	4
景福里	計	1,302	50	11	10	10	10	9	37	8	6	7	5	11	52	11	10	5	14	12	57	13	8
	男	643	29	5	7	5	7	5	28	5	5	6	4	8	25	7	2	4	5	7	31	7	2
	女	659	21	6	3	5	3	4	9	3	1	1	1	3	27	4	8	1	9	5	26	6	6
泰興里	計	1,527	64	20	12	11	9	12	130	23	31	18	29	29	105	24	19	23	22	17	67	12	16
	男	723	25	11	6	2	1	5	62	11	12	9	16	14	48	15	9	6	11	7	35	6	9
	女	804	39	9	6	9	8	7	68	12	19	9	13	15	57	9	10	17	11	10	32	6	7
長興里	計	345	12	2	4	4	2	-	22	3	4	4	5	6	23	4	3	4	3	9	20	3	2
	男	169	4	-	1	2	1	-	11	2	2	2	2	3	12	1	2	3	1	5	12	1	1
	女	176	8	2	3	2	1	-	11	1	2	2	3	3	11	3	1	1	2	4	8	2	1
龍山里	計	861	43	7	14	7	8	7	81	18	21	12	16	14	54	14	12	9	10	9	41	12	4
	男	432	27	4	7	6	6	4	37	9	10	6	3	9	26	7	7	3	4	5	20	5	3
	女	429	16	3	7	1	2	3	44	9	11	6	13	5	28	7	5	6	6	4	21	7	1
興化里	計	767	39	12	8	7	4	8	70	14	24	11	10	11	41	4	13	10	8	6	53	8	9
	男	391	20	5	3	5	3	4	37	7	15	2	5	8	25	2	9	4	6	4	28	3	6
	女	376	19	7	5	2	1	4	33	7	9	9	5	3	16	2	4	6	2	2	25	5	3
菜園里	計	1,181	46	13	9	4	14	6	118	25	30	26	26	11	61	15	9	18	13	6	72	13	9
	男	584	21	3	5	3	8	2	61	13	12	14	16	6	29	8	5	7	8	1	31	6	7

	女	597	25	10	4	1	6	4	57	12	18	12	10	5	32	7	4	11	5	5	41	7	2
街尾里	計	2,795	124	28	22	22	23	29	221	40	49	44	40	48	148	27	35	29	29	28	147	23	26
	男	1,372	63	9	12	12	15	15	115	23	26	25	20	21	80	16	16	20	14	14	74	11	15
頂番里	女	1,423	61	19	10	10	8	14	106	17	23	19	20	27	68	11	19	9	15	14	73	12	11
	計	4,774	269	45	49	72	50	53	239	61	49	36	44	49	253	47	53	51	48	54	340	75	69
頭崙里	男	2,429	134	20	24	35	32	23	130	34	30	19	23	24	124	20	30	24	24	26	168	45	30
	女	2,345	135	25	25	37	18	30	109	27	19	17	21	25	129	27	23	27	24	28	172	30	39
廖厝里	計	3,212	150	37	35	36	23	19	144	18	35	21	27	43	194	31	58	31	37	37	238	50	50
	男	1,632	70	15	17	17	12	9	80	8	19	13	14	26	104	13	32	13	24	22	136	29	35
溝墘里	女	1,580	80	22	18	19	11	10	64	10	16	8	13	17	90	18	26	18	13	15	102	21	15
	計	4,935	249	53	49	59	43	45	179	39	40	29	26	45	245	39	41	62	57	46	327	48	64
草中里	男	2,554	139	32	29	35	21	22	91	25	19	10	12	25	129	18	24	31	29	27	170	29	38
	女	2,381	110	21	20	24	22	23	88	14	21	19	14	20	116	21	17	31	28	19	157	19	26
頭南里	計	5,123	275	63	65	52	52	43	235	46	52	42	50	45	286	57	54	63	54	58	324	57	66
	男	2,623	149	31	34	31	28	25	126	29	18	27	30	22	160	29	27	40	37	27	155	26	28
山崙里	女	2,500	126	32	31	21	24	18	109	17	34	15	20	23	126	28	27	23	17	31	169	31	38
	計	3,772	151	30	32	30	32	27	167	36	33	23	36	39	179	33	32	44	31	39	225	42	42
海埔里	男	1,943	78	14	17	16	16	15	85	20	15	10	18	22	99	17	20	22	15	25	120	23	22
	女	1,829	73	16	15	14	16	12	82	16	18	13	18	17	80	16	12	22	16	14	105	19	20
詔安里	計	2,590	106	23	26	17	21	19	82	14	19	12	22	15	121	13	22	16	35	35	192	30	32
	男	1,330	57	15	13	7	10	12	46	9	6	9	14	8	55	8	6	9	16	16	93	17	13
洋厝里	女	1,260	49	8	13	10	11	7	36	5	13	3	8	7	66	5	16	7	19	19	99	13	19
	計	3,652	155	41	29	34	24	27	127	28	24	23	27	25	157	33	29	32	39	24	252	37	49
永安里	男	1,909	84	14	16	21	14	19	59	13	14	9	12	11	92	17	19	15	25	16	125	16	22
	女	1,743	71	27	13	13	10	8	68	15	10	14	15	14	65	16	10	17	14	8	127	21	27
詔安里	計	4,253	246	44	60	46	57	39	131	40	18	15	30	28	188	34	32	35	34	53	244	44	52
	男	2,162	127	26	24	28	29	20	76	21	8	9	19	19	98	17	18	20	18	25	122	21	27
洋厝里	女	2,091	119	18	36	18	28	19	55	19	10	6	11	9	90	17	14	15	16	28	122	23	25
	計	2,350	114	23	19	28	21	23	81	16	15	13	16	21	102	13	15	21	28	25	157	21	36
詔安里	男	1,240	65	15	13	19	7	11	43	7	10	8	7	11	50	11	6	8	12	13	88	10	18
	女	1,110	49	8	6	9	14	12	38	9	5	5	9	10	52	2	9	13	16	12	69	11	18
永安里	計	2,879	132	16	31	28	26	31	87	20	19	13	16	19	128	23	24	25	28	28	170	31	31
	男	1,493	73	7	21	16	16	13	45	14	8	6	6	11	63	10	14	14	10	15	94	17	16
詔安里	女	1,386	59	9	10	12	10	18	42	6	11	7	10	8	65	13	10	11	18	13	76	14	15
	計	5,467	247	46	47	59	47	48	237	48	54	37	48	50	326	65	52	58	78	73	363	66	65
永安里	男	2,695	121	25	20	28	29	19	133	28	28	18	32	27	178	32	27	37	46	36	199	41	32
	女	2,772	126	21	27	31	18	29	104	20	26	19	16	23	148	33	25	21	32	37	164	25	33

9歳			20~24歳						25~29歳					30~34歳					35~39歳					
17歳	18歳	19歳	合計	20歳	21歳	22歳	23歳	24歳	合計	25歳	26歳	27歳	28歳	29歳	合計	30歳	31歳	32歳	33歳	34歳	合計	35歳	36歳	37歳
1,161	1,130	1,140	6,085	1,238	1,247	1,191	1,206	1,203	6,237	1,273	1,207	1,255	1,210	1,292	6,875	1,294	1,256	1,303	1,487	1,535	7,669	1,509	1,605	1,532
613	614	592	3,195	658	666	631	623	617	3,288	661	659	686	614	668	3,453	653	632	656	750	762	3,933	722	831	801
548	516	548	2,890	580	581	560	583	586	2,949	612	548	569	596	624	3,422	641	624	647	737	773	3,736	787	774	731
15	14	18	81	26	6	19	12	18	70	9	3	19	14	25	85	18	16	15	21	15	116	20	32	17
11	8	12	34	15	3	7	3	6	35	6	-	12	7	10	40	9	10	8	8	5	61	10	18	10
4	6	6	47	11	3	12	9	12	35	3	3	7	7	15	45	9	6	7	13	10	55	10	14	7
3	9	11	28	4	7	8	3	6	46	12	7	9	8	10	41	8	8	6	7	12	49	12	11	10
1	4	6	18	-	5	8	2	3	27	4	4	6	6	7	19	3	2	5	1	8	23	6	5	6
2	5	5	10	4	2	-	1	3	19	8	3	3	2	3	22	5	6	1	6	4	26	6	6	4
9	19	8	55	14	12	14	9	6	62	10	12	14	14	12	63	11	13	13	13	13	91	17	20	20
6	12	7	28	6	7	10	2	3	39	3	9	10	11	6	26	3	8	5	5	5	54	10	9	15
3	7	1	27	8	5	4	7	3	23	7	3	4	3	6	37	8	5	8	8	8	37	7	11	5
13	11	18	61	14	14	8	15	10	63	14	13	18	8	10	74	21	11	13	12	17	75	7	19	13
7	3	8	32	5	9	7	6	5	34	8	6	10	4	6	39	12	5	6	6	10	38	3	8	9
6	8	10	29	9	5	1	9	5	29	6	7	8	4	4	35	9	6	7	6	7	37	4	11	4
130	128	124	680	130	139	126	160	125	671	133	134	134	118	152	847	136	149	177	196	189	944	183	185	179
69	79	66	358	73	63	70	90	62	351	65	76	74	53	83	436	72	79	98	94	93	486	91	99	99
61	49	58	322	57	76	56	70	63	320	68	58	60	65	69	411	64	70	79	102	96	458	92	86	80
97	92	114	503	100	109	98	95	101	465	99	90	97	80	99	480	87	82	90	112	109	562	108	117	125
46	48	68	286	57	54	57	58	60	248	56	52	53	38	49	235	44	42	36	62	51	287	46	50	69
51	44	46	217	43	55	41	37	41	217	43	38	44	42	50	245	43	40	54	50	58	275	62	67	56
73	84	58	423	101	96	75	76	75	545	116	105	110	105	109	533	98	91	119	109	116	556	105	123	104
33	43	38	230	52	49	53	39	37	277	52	55	54	52	64	262	48	46	61	54	53	282	58	66	46
40	41	20	193	49	47	22	37	38	268	64	50	56	53	45	271	50	45	58	55	63	274	47	57	58
67	75	71	359	80	70	69	66	74	368	74	62	73	81	78	474	90	80	86	104	114	522	98	102	119
39	41	39	196	47	41	34	36	38	184	37	29	40	45	33	240	40	43	40	62	55	271	57	57	58
28	34	32	163	33	29	35	30	36	184	37	33	33	36	45	234	50	37	46	42	59	251	41	45	61
11	5	9	26	4	2	6	6	8	40	5	8	5	10	12	62	8	12	11	11	20	52	5	13	8
6	5	7	14	2	1	3	4	4	25	5	6	3	5	6	33	3	7	7	5	11	28	2	5	4
5	-	2	12	2	1	3	2	4	15	-	2	2	5	6	29	5	5	4	6	9	24	3	8	4
7	10	12	50	6	8	11	10	15	82	13	15	13	18	23	70	16	15	9	15	15	61	17	14	8
4	6	5	32	3	5	8	7	9	49	8	10	8	9	14	34	7	6	6	6	9	32	9	7	7
3	4	7	18	3	3	3	3	6	33	5	5	5	9	9	36	9	9	3	9	6	29	8	7	1
14	13	15	90	14	22	16	16	22	86	20	15	19	12	20	101	13	21	21	26	20	130	30	23	28
10	10	8	42	5	10	7	7	13	44	11	7	11	7	8	49	4	12	9	14	10	61	11	13	12
4	3	7	48	9	12	9	9	9	42	9	8	8	5	12	52	9	9	12	12	10	69	19	10	16
12	14	10	79	22	16	11	18	12	94	25	15	22	13	19	92	19	18	16	17	22	97	14	25	21
6	9	7	37	8	8	7	9	5	44	13	7	13	5	6	45	10	7	9	9	10	44	5	16	9
6	5	3	42	14	8	4	9	7	50	12	8	9	8	13	47	9	11	7	8	12	53	9	9	12
13	11	15	90	15	17	23	17	18	102	20	15	22	24	21	111	24	21	15	27	24	108	17	21	28
8	4	8	42	8	7	11	9	7	52	7	10	14	10	11	49	11	10	9	8	11	47	8	9	9
5	7	7	48	7	10	12	8	11	50	13	5	8	14	10	62	13	11	6	19	13	61	9	12	19
6	4	5	27	7	5	6	6	3	22	7	5	4	2	4	17	4	6	3	2	2	16	1	5	3
4	1	5	16	5	4	3	2	2	12	5	3	2	-	2	6	2	2	2	-	-	7	-	2	1
2	3	-	11	2	1	3	4	1	10	2	2	2	2	2	11	2	4	1	2	2	9	1	3	2
9	11	5	31	4	8	11	5	3	27	10	6	2	3	6	58	10	4	12	17	15	61	17	9	8
4	5	3	20	3	5	7	3	2	10	3	2	1	-	4	24	5	-	8	5	6	35	8	7	4
5	6	2	11	1	3	4	2	1	17	7	4	1	3	2	34	5	4	4	12	9	26	9	2	4
13	10	13	38	11	7	10	5	5	54	9	9	13	12	11	48	7	8	7	11	15	63	13	10	13
8	6	5	20	7	4	4	1	4	34	7	5	9	4	9	19	3	4	3	5	4	31	6	5	6
5	4	8	18	4	3	6	4	1	20	2	4	4	8	2	29	4	4	4	6	11	32	7	5	7
16	11	23	74	13	10	16	17	18	74	15	17	17	11	14	79	14	15	14	19	17	107	13	29	22
6	5	7	37	8	6	8	7	8	46	10	12	8	8	8	40	6	6	6	13	9	53	7	15	10

10	6	16	37	5	4	8	10	10	28	5	5	9	3	6	39	8	9	8	6	8	54	6	14	12
37	24	37	209	34	53	40	37	45	199	40	46	44	33	36	173	30	36	33	38	36	238	44	60	45
19	11	18	115	20	33	21	17	24	106	16	26	26	15	23	85	16	22	15	14	18	110	15	27	26
18	13	19	94	14	20	19	20	21	93	24	20	18	18	13	88	14	14	18	24	18	128	29	33	19
62	64	70	325	66	74	61	60	64	328	64	64	64	64	72	374	70	68	63	77	96	433	90	97	94
31	30	32	160	35	35	30	26	34	171	38	31	32	33	37	187	43	32	26	34	52	231	45	53	56
31	34	38	165	31	39	31	34	30	157	26	33	32	31	35	187	27	36	37	43	44	202	45	44	38
46	47	45	253	50	56	55	47	45	255	41	46	62	59	47	229	47	45	41	47	49	300	59	63	60
22	25	25	115	22	28	24	22	19	131	24	19	31	28	29	106	21	18	23	23	21	153	23	33	24
24	22	20	138	28	28	31	25	26	124	17	27	31	31	18	123	26	27	18	24	28	147	36	30	36
75	67	73	432	89	77	81	89	96	400	87	72	74	81	86	395	89	74	71	72	89	442	94	89	95
33	38	32	233	45	44	41	48	55	216	49	35	39	43	50	203	47	41	43	30	42	243	44	46	53
42	29	41	199	44	33	40	41	41	184	38	37	35	38	36	192	42	33	28	42	47	199	50	43	42
69	70	62	398	89	79	72	74	84	375	64	77	79	68	87	475	79	97	86	116	97	477	91	91	103
33	40	28	217	48	47	39	40	43	193	32	45	38	29	49	238	36	48	50	59	45	262	44	52	56
36	30	34	181	41	32	33	34	41	182	32	32	41	39	38	237	43	49	36	57	52	215	47	39	47
50	42	49	272	55	56	48	53	60	277	57	64	66	44	46	296	54	47	64	69	62	310	72	69	55
25	24	26	143	29	30	23	28	33	147	30	32	39	23	23	148	33	23	27	33	32	151	31	35	29
25	18	23	129	26	26	25	25	27	130	27	32	27	21	23	148	21	24	37	36	30	159	41	34	26
46	47	37	214	40	46	43	45	40	198	41	46	32	41	38	195	47	28	37	37	46	222	54	41	45
21	26	16	120	20	29	25	25	21	98	24	21	15	22	16	102	26	12	20	21	23	112	25	21	23
25	21	21	94	20	17	18	20	19	100	17	25	17	19	22	93	21	16	17	16	23	110	29	20	22
59	49	58	277	59	59	52	57	50	237	52	45	38	62	40	263	59	56	57	50	41	292	47	53	59
34	24	29	142	29	37	22	25	29	128	24	25	24	37	18	139	28	27	27	34	23	147	18	25	30
25	25	29	135	30	22	30	32	21	109	28	20	14	25	22	124	31	29	30	16	18	145	29	28	29
47	51	50	297	58	57	63	58	61	312	67	56	59	57	73	414	75	79	78	87	95	425	86	98	72
24	28	22	142	36	25	29	24	28	173	39	35	35	33	31	210	38	37	35	51	49	216	44	52	39
23	23	28	155	22	32	34	34	33	139	28	21	24	24	42	204	37	42	43	36	46	209	42	46	33
32	40	28	139	29	27	32	31	20	191	40	36	37	40	38	203	41	35	42	45	40	224	47	42	42
22	22	16	68	17	12	11	21	7	103	18	22	21	27	15	111	19	22	21	27	22	125	31	20	24
10	18	12	71	12	15	21	10	13	88	22	14	16	13	23	92	22	13	21	18	18	99	16	22	18
41	32	35	197	42	44	34	42	35	211	42	45	43	48	33	219	43	48	28	41	59	224	51	47	39
29	14	18	112	25	27	19	21	20	106	22	28	23	18	15	118	23	29	12	22	32	117	24	27	21
12	18	17	85	17	17	15	21	15	105	20	17	20	30	18	101	20	19	16	19	27	107	27	20	18
89	76	67	377	62	71	83	77	84	383	87	79	66	80	71	404	76	73	76	89	90	472	97	97	97
52	43	31	186	28	38	43	41	36	205	45	47	35	42	36	210	41	32	39	45	53	226	41	49	46
37	33	36	191	34	33	40	36	48	178	42	32	31	38	35	194	35	41	37	44	37	246	56	48	51

		40～44歳						45～49歳						50～54歳						55～59歳					
38歳	39歳	合計	40歳	41歳	42歳	43歳	44歳	合計	45歳	46歳	47歳	48歳	49歳	合計	50歳	51歳	52歳	53歳	54歳	合計	55歳	56歳	57歳	58歳	59歳
1,519	1,504	6,471	1,426	1,434	1,268	1,134	1,209	5,957	1,173	1,176	1,202	1,175	1,231	5,968	1,135	1,219	1,202	1,211	1,201	6,071	1,282	1,226	1,201	1,194	1,168
789	790	3,256	706	722	636	575	617	3,057	583	598	627	615	634	3,079	577	612	634	620	636	3,111	662	644	613	609	583
730	714	3,215	720	712	632	559	592	2,900	590	578	575	560	597	2,889	558	607	568	591	565	2,960	620	582	588	585	585
24	23	110	26	26	21	15	22	108	22	22	29	26	9	99	24	19	22	16	18	89	12	20	18	20	19
11	12	57	12	13	12	8	12	61	8	13	20	14	6	57	17	8	13	9	10	46	6	8	11	11	10
13	11	53	14	13	9	7	10	47	14	9	9	12	3	42	7	11	9	7	8	43	6	12	7	9	9
6	10	33	5	10	7	4	7	28	1	6	7	5	9	34	8	8	5	4	9	57	9	14	9	16	9
2	4	13	1	5	2	1	4	14	-	4	3	3	4	19	4	3	2	4	6	23	5	5	6	5	2
4	6	20	4	5	5	3	3	14	1	2	4	2	5	15	4	5	3	-	3	34	4	9	3	11	7
21	13	78	15	11	15	18	19	70	9	16	14	16	15	75	13	20	14	12	16	62	14	12	12	12	12
15	5	36	9	3	7	9	8	39	4	8	8	9	10	41	9	12	4	6	10	36	7	7	6	6	10
6	8	42	6	8	8	9	11	31	5	8	6	7	5	34	4	8	10	6	6	26	7	5	6	6	2
20	16	86	13	15	16	17	25	95	19	19	29	12	16	76	17	15	20	16	8	90	19	16	14	22	19
12	6	43	6	5	8	11	13	49	9	11	12	8	9	41	11	7	11	9	3	48	9	12	10	10	7
8	10	43	7	10	8	6	12	46	10	8	17	4	7	35	6	8	9	7	5	42	10	4	4	12	12
200	197	773	146	197	155	135	140	610	137	123	126	114	110	615	110	131	115	131	128	647	150	114	130	126	127
94	103	390	67	101	82	69	71	307	68	59	74	57	49	291	44	61	56	64	66	318	74	54	65	71	54
106	94	383	79	96	73	66	69	303	69	64	52	57	61	324	66	70	59	67	62	329	76	60	65	55	73
107	105	549	121	125	106	92	105	502	116	90	105	91	100	459	105	97	88	81	88	417	109	82	85	80	61
65	57	268	59	50	57	49	53	247	55	47	54	38	53	240	58	51	43	45	43	223	58	48	42	45	30
42	48	281	62	75	49	43	52	255	61	43	51	53	47	219	47	46	45	36	45	194	51	34	43	35	31
113	111	462	109	97	101	64	91	418	81	79	99	73	86	436	85	96	75	94	86	458	95	113	98	73	79
63	49	230	50	51	54	30	45	207	42	38	46	37	44	227	40	50	42	47	48	204	42	47	48	31	36
50	62	232	59	46	47	34	46	211	39	41	53	36	42	209	45	46	33	47	38	254	53	66	50	42	43
100	103	435	105	84	79	81	86	332	66	76	57	73	60	320	61	61	68	68	62	382	74	77	83	77	71
43	56	216	45	46	40	42	43	163	31	35	28	39	30	157	25	26	31	43	32	176	26	44	37	35	34
57	47	219	60	38	39	39	43	169	35	41	29	34	30	163	36	35	37	25	30	206	48	33	46	42	37
10	16	43	8	8	5	10	12	50	8	9	11	10	12	36	2	10	7	6	11	57	10	13	9	16	9
4	13	23	5	4	3	4	7	26	5	4	6	6	5	20	1	4	3	5	7	34	8	10	3	7	6
6	3	20	3	4	2	6	5	24	3	5	5	4	7	16	1	6	4	1	4	23	2	3	6	9	3
10	12	63	9	12	15	10	17	57	8	18	5	13	13	76	17	11	20	12	16	102	18	18	19	21	26
3	6	35	4	10	9	3	9	25	5	5	4	7	4	41	10	7	10	6	8	57	14	12	7	10	14
7	6	28	5	2	6	7	8	32	3	13	1	6	9	35	7	4	10	6	8	45	4	6	12	11	12
25	24	88	19	25	21	11	12	85	18	12	13	31	11	88	14	18	16	20	20	99	24	12	22	21	20
15	10	53	12	17	11	4	9	49	9	9	6	17	8	43	6	9	8	10	10	54	14	9	13	10	8
10	14	35	7	8	10	7	3	36	9	3	7	14	3	45	8	9	8	10	10	45	10	3	9	11	12
23	14	116	29	23	25	22	17	110	26	14	30	21	19	88	17	17	11	20	23	111	11	23	20	25	32
8	6	57	15	14	10	11	7	59	13	7	15	14	10	42	7	8	5	11	11	55	5	13	8	13	16
15	8	59	14	9	15	11	10	51	13	7	15	7	9	46	10	9	6	9	12	56	6	10	12	12	16
22	20	102	24	25	16	19	18	75	18	16	9	14	18	104	23	21	17	18	25	101	20	26	21	13	21
9	12	57	16	12	10	10	9	33	8	7	3	9	6	55	14	9	8	10	14	52	11	14	7	6	14
13	8	45	8	13	6	9	9	42	10	9	6	5	12	49	9	12	9	8	11	49	9	12	14	7	7
4	3	25	8	6	4	2	5	25	5	6	4	3	7	16	4	3	3	2	4	24	4	5	4	5	6
3	1	15	5	4	2	1	3	6	1	4	-	1	-	9	1	2	3	1	2	14	2	4	2	3	3
1	2	10	3	2	2	1	2	19	4	2	4	2	7	7	3	1	-	1	2	10	2	1	2	2	3
17	10	66	16	17	14	11	8	69	14	17	13	12	13	52	16	6	11	9	10	48	4	9	13	9	13
10	6	34	10	10	4	6	4	34	6	8	8	5	7	33	11	5	5	5	7	26	2	8	7	4	5
7	4	32	6	7	10	5	4	35	8	9	5	7	6	19	5	1	6	4	3	22	2	1	6	5	8
11	16	34	7	7	7	8	5	46	8	9	14	7	8	59	13	9	16	11	10	37	6	11	2	11	7
4	10	19	4	4	4	6	1	22	4	4	7	4	3	31	6	4	8	8	5	18	3	5	1	5	4
7	6	15	3	3	3	2	4	24	4	5	7	3	5	28	7	5	8	3	5	19	3	6	1	6	3
22	21	67	12	18	15	14	8	67	12	17	9	9	20	78	17	13	16	19	13	66	19	12	15	6	14
11	10	29	7	7	6	5	4	31	5	5	7	3	11	40	9	9	10	7	5	32	10	5	7	4	6

11	11	38	5	11	9	9	4	36	7	12	2	6	9	38	8	4	6	12	8	34	9	7	8	2	8
44	45	190	31	43	37	37	42	191	34	39	43	33	42	211	36	33	52	49	41	192	45	32	40	48	27
20	22	92	17	22	12	21	20	92	17	19	20	16	20	99	21	14	23	23	18	98	19	21	20	24	14
24	23	98	14	21	25	16	22	99	17	20	23	17	22	112	15	19	29	26	23	94	26	11	20	24	13
71	81	417	94	100	69	83	71	336	65	79	65	62	65	317	47	49	77	72	72	321	72	56	65	67	61
40	37	218	45	46	46	39	42	183	37	42	34	33	37	173	26	24	46	36	41	159	39	28	33	33	26
31	44	199	49	54	23	44	29	153	28	37	31	29	28	144	21	25	31	36	31	162	33	28	32	34	35
65	53	240	61	48	42	50	39	237	42	51	46	44	54	207	47	38	37	49	36	201	54	39	33	34	41
37	36	124	30	26	22	27	19	133	23	31	25	24	30	112	25	24	23	23	17	108	29	22	20	16	21
28	17	116	31	22	20	23	20	104	19	20	21	20	24	95	22	14	14	26	19	93	25	17	13	18	20
80	84	347	73	70	70	61	73	368	70	66	71	76	85	365	72	81	67	79	66	343	72	71	65	68	67
44	56	168	35	37	32	29	35	198	37	32	41	41	47	176	38	37	33	34	34	185	34	42	35	39	35
36	28	179	38	33	38	32	38	170	33	34	30	35	38	189	34	44	34	45	32	158	38	29	30	29	32
91	101	384	92	108	64	62	58	306	54	62	64	66	60	337	58	72	64	69	74	358	53	81	81	69	74
50	60	198	55	51	36	32	24	169	30	36	33	38	32	166	29	34	28	41	34	168	28	31	40	39	30
41	41	186	37	57	28	30	34	137	24	26	31	28	28	171	29	38	36	28	40	190	25	50	41	30	44
57	57	235	51	44	53	39	48	241	52	41	43	55	50	299	47	75	62	51	64	286	61	61	53	54	57
30	26	121	34	19	25	17	26	134	28	20	27	32	27	164	26	37	37	24	40	158	35	33	29	25	36
27	31	114	17	25	28	22	22	107	24	21	16	23	23	135	21	38	25	27	24	128	26	28	24	29	21
39	43	174	45	40	39	28	22	186	25	32	50	34	45	201	34	43	39	46	39	187	52	34	36	30	35
18	25	80	17	21	17	11	14	103	15	18	25	22	23	105	15	21	26	22	21	110	28	20	20	18	24
21	18	94	28	19	22	17	8	83	10	14	25	12	22	96	19	22	13	24	18	77	24	14	16	12	11
71	62	290	71	50	61	50	58	263	53	52	49	57	52	259	56	57	57	42	47	260	58	48	54	50	50
38	36	146	35	23	30	25	33	144	29	29	23	28	35	153	36	31	35	28	23	148	32	29	28	30	29
33	26	144	36	27	31	25	25	119	24	23	26	29	17	106	20	26	22	14	24	112	26	19	26	20	21
84	85	289	61	53	67	51	57	288	54	53	49	62	70	276	39	78	62	43	54	331	50	64	68	73	76
45	36	153	34	27	27	29	36	138	23	28	23	33	31	142	17	40	33	15	37	174	28	32	32	37	45
39	49	136	27	26	40	22	21	150	31	25	26	29	39	134	22	38	29	28	17	157	22	32	36	36	31
50	43	201	55	36	36	35	39	158	30	33	29	27	39	139	29	22	25	38	25	163	38	37	31	29	28
27	23	107	33	18	18	22	16	84	17	20	15	18	14	72	17	11	12	19	13	92	25	18	15	20	14
23	20	94	22	18	18	13	23	74	13	13	14	9	25	67	12	11	13	19	12	71	13	19	16	9	14
42	45	196	36	49	41	32	38	214	39	33	42	46	54	234	45	39	48	51	51	216	54	45	36	51	30
21	24	98	14	30	18	16	20	112	14	19	25	21	33	125	18	21	31	29	26	116	33	27	19	24	13
21	21	98	22	19	23	16	18	102	25	14	17	25	21	109	27	18	17	22	25	100	21	18	17	27	17
90	91	378	84	87	67	73	67	422	87	86	77	83	89	412	79	77	88	83	85	366	75	81	65	68	77
47	43	176	30	46	32	38	30	195	40	36	35	38	46	205	36	43	45	36	45	179	36	36	42	28	37
43	48	202	54	41	35	35	37	227	47	50	42	45	43	207	43	34	43	47	40	187	39	45	23	40	40

60～64歳						65～69歳						70～74歳						75～79歳							
合計	60歳	61歳	62歳	63歳	64歳	合計	65歳	66歳	67歳	68歳	69歳	合計	70歳	71歳	72歳	73歳	74歳	合計	75歳	76歳	77歳	78歳	79歳	合計	80歳
5,110	1,033	1,048	1,082	1,010	937	4,007	938	896	787	724	662	2,348	558	543	371	432	444	2,263	443	447	447	467	459	1,746	400
2,603	532	527	574	494	476	1,935	466	442	372	359	296	1,151	283	272	186	202	208	1,008	213	217	187	199	192	741	183
2,507	501	521	508	516	461	2,072	472	454	415	365	366	1,197	275	271	185	230	236	1,255	230	230	260	268	267	1,005	217
97	20	21	25	18	13	79	23	18	15	12	11	60	18	13	9	11	9	50	11	16	4	12	7	33	7
48	13	10	12	9	4	45	16	9	10	6	4	26	5	8	3	6	4	27	7	9	2	8	1	14	3
49	7	11	13	9	9	34	7	9	5	6	7	34	13	5	6	5	5	23	4	7	2	4	6	19	4
59	6	17	11	11	14	41	9	7	10	8	7	19	5	4	2	4	4	18	2	1	7	2	6	19	4
35	3	11	7	4	10	24	6	4	5	6	3	12	4	2	1	2	3	9	1	1	4	1	2	7	2
24	3	6	4	7	4	17	3	3	5	2	4	7	1	2	1	2	1	9	1	-	3	1	4	12	2
76	12	16	18	15	15	73	9	15	17	21	11	33	9	6	3	7	8	51	9	6	6	13	17	34	10
42	8	9	7	11	7	37	5	11	5	11	5	13	4	3	-	3	3	25	4	4	3	5	9	12	4
34	4	7	11	4	8	36	4	4	12	10	6	20	5	3	3	4	5	26	5	2	3	8	8	22	6
77	11	17	12	13	24	67	17	17	13	9	11	40	8	8	4	10	10	48	15	5	14	6	8	46	10
42	8	6	8	6	14	39	11	11	4	7	6	17	4	4	1	6	2	19	7	2	6	2	2	22	4
35	3	11	4	7	10	28	6	6	9	2	5	23	4	4	3	4	8	29	8	3	8	4	6	24	6
504	101	113	103	92	95	396	101	91	74	67	63	203	46	51	37	30	39	184	36	44	34	33	37	130	31
247	48	51	60	44	44	179	51	39	35	31	23	113	25	30	22	15	21	74	16	17	13	13	15	62	15
257	53	62	43	48	51	217	50	52	39	36	40	90	21	21	15	15	18	110	20	27	21	20	22	68	16
320	65	65	66	71	53	242	61	51	45	44	41	148	44	32	21	23	28	134	28	32	30	18	26	104	15
145	27	36	27	34	21	127	35	25	23	28	16	74	21	17	12	10	14	58	12	15	14	6	11	41	8
175	38	29	39	37	32	115	26	26	22	16	25	74	23	15	9	13	14	76	16	17	16	12	15	63	7
357	78	80	63	65	71	230	50	49	44	47	40	130	29	29	18	27	27	107	27	20	25	20	15	68	14
171	39	35	27	34	36	108	23	24	21	21	19	59	16	16	5	11	11	47	14	8	8	11	6	18	4
186	39	45	36	31	35	122	27	25	23	26	21	71	13	13	13	16	16	60	13	12	17	9	9	50	10
325	65	72	84	56	48	272	68	54	61	50	39	117	29	32	17	19	20	109	23	13	24	25	24	101	28
167	35	33	47	29	23	134	30	30	33	24	17	54	11	14	12	5	12	46	11	6	11	10	8	37	12
158	30	39	37	27	25	138	38	24	28	26	22	63	18	18	5	14	8	63	12	7	13	15	16	64	16
44	5	8	12	9	10	44	9	8	12	9	6	29	3	6	6	5	9	26	3	2	8	5	8	16	4
25	3	2	8	6	6	22	4	3	8	3	4	15	2	3	3	3	4	14	1	-	5	2	6	6	1
19	2	6	4	3	4	22	5	5	4	6	2	14	1	3	3	2	5	12	2	2	3	3	2	10	3
73	11	12	19	19	12	79	18	20	14	12	15	32	6	8	6	6	6	52	10	12	6	14	10	39	9
42	6	7	14	9	6	42	10	12	5	8	7	20	5	4	4	4	3	23	4	8	4	3	4	23	5
31	5	5	5	10	6	37	8	8	9	4	8	12	1	4	2	2	3	29	6	4	2	11	6	16	4
112	16	24	26	22	24	88	19	22	16	11	20	46	16	8	9	5	8	53	10	10	13	6	14	38	8
61	9	11	13	13	15	42	9	12	7	3	11	24	8	5	4	3	4	23	6	3	5	4	5	18	5
51	7	13	13	9	9	46	10	10	9	8	9	22	8	3	5	2	4	30	4	7	8	2	9	20	3
87	11	20	17	21	18	74	13	19	17	10	15	38	11	10	2	9	6	46	10	6	11	12	7	36	9
50	6	13	9	8	14	31	6	8	5	4	8	23	7	4	1	7	4	16	3	1	4	5	3	13	2
37	5	7	8	13	4	43	7	11	12	6	7	15	4	6	1	2	2	30	7	5	7	7	4	23	7
101	16	20	16	31	18	84	25	12	15	19	13	56	11	21	6	10	8	51	13	2	9	13	14	46	17
46	7	12	7	12	8	42	14	7	7	7	7	24	3	10	4	4	3	20	7	-	2	6	5	23	8
55	9	8	9	19	10	42	11	5	8	12	6	32	8	11	2	6	5	31	6	2	7	7	9	23	9
24	8	5	3	6	2	19	5	3	4	1	6	13	3	5	-	4	1	10	-	1	3	1	5	16	8
11	2	4	2	2	1	10	3	2	2	-	3	8	2	4	-	2	-	3	-	-	1	1	1	9	5
13	6	1	1	4	1	9	2	1	2	1	3	5	1	1	-	2	1	7	-	1	2	-	4	7	3
51	10	13	13	6	9	45	12	12	9	7	5	42	11	8	7	9	7	33	4	7	5	10	7	35	8
26	4	6	8	3	5	22	7	9	4	1	1	22	8	2	5	6	1	13	1	5	3	2	2	15	4
25	6	7	5	3	4	23	5	3	5	6	4	20	3	6	2	3	6	20	3	2	2	8	5	20	4
51	11	9	14	6	11	47	10	12	5	16	4	22	4	6	3	6	3	20	2	6	3	4	5	21	4
29	7	8	7	3	4	27	6	5	4	10	2	8	1	3	1	2	1	10	1	4	-	2	3	5	1
22	4	1	7	3	7	20	4	7	1	6	2	14	3	3	2	4	2	10	1	2	3	2	2	16	3
76	10	13	12	16	25	55	15	11	10	11	8	42	8	13	8	6	7	46	7	10	10	8	11	32	10
44	9	6	7	11	11	28	7	6	6	7	2	17	2	6	4	2	3	25	3	7	6	3	6	13	5

32	1	7	5	5	14	27	8	5	4	4	6	25	6	7	4	4	4	21	4	3	4	5	5	19	5
162	33	31	35	28	35	141	35	35	30	13	28	74	19	12	11	14	18	86	19	12	15	22	18	51	13
79	16	11	15	18	19	68	13	18	11	8	18	30	6	3	4	9	8	35	8	3	6	12	6	19	4
83	17	20	20	10	16	73	22	17	19	5	10	44	13	9	7	5	10	51	11	9	9	10	12	32	9
250	63	47	50	52	38	204	49	46	27	41	41	108	21	26	15	13	33	117	23	26	24	24	20	89	19
136	31	27	29	29	20	92	20	24	15	19	14	51	10	13	7	8	13	53	9	14	7	13	10	37	9
114	32	20	21	23	18	112	29	22	12	22	27	57	11	13	8	5	20	64	14	12	17	11	10	52	10
177	34	33	45	33	32	133	28	30	29	23	23	83	19	19	13	12	20	70	11	15	15	17	12	50	11
88	16	14	26	15	17	63	12	16	11	13	11	36	8	10	3	5	10	32	4	8	9	6	5	20	6
89	18	19	19	18	15	70	16	14	18	10	12	47	11	9	10	7	10	38	7	7	6	11	7	30	5
291	56	56	66	57	56	191	33	51	43	38	26	124	30	27	17	26	24	98	18	20	15	21	24	87	22
147	35	23	30	27	32	90	13	23	21	20	13	62	16	17	8	13	8	43	11	9	4	8	11	39	12
144	21	33	36	30	24	101	20	28	22	18	13	62	14	10	9	13	16	55	7	11	11	13	13	48	10
323	54	65	57	83	64	223	55	56	41	38	33	135	37	29	22	30	17	105	18	28	19	23	17	59	14
154	23	33	31	36	31	105	27	25	18	18	17	68	22	10	12	15	9	46	9	12	11	9	5	28	9
169	31	32	26	47	33	118	28	31	23	20	16	67	15	19	10	15	8	59	9	16	8	14	12	31	5
234	54	43	47	50	40	176	49	34	34	36	23	112	23	33	18	24	14	133	30	29	16	24	34	104	22
118	30	25	22	22	19	94	30	17	17	20	10	48	10	14	10	7	7	61	18	15	3	9	16	43	8
116	24	18	25	28	21	82	19	17	17	16	13	64	13	19	8	17	7	72	12	14	13	15	18	61	14
155	38	33	24	31	29	106	28	20	16	15	27	72	19	18	11	12	12	70	19	13	11	14	13	62	9
91	21	22	14	18	16	43	9	7	9	6	12	36	12	9	6	2	7	33	9	8	3	5	8	29	2
64	17	11	10	13	13	63	19	13	7	9	15	36	7	9	5	10	5	37	10	5	8	9	5	33	7
202	48	38	50	42	24	196	48	47	32	42	27	126	30	26	29	19	22	122	29	27	22	24	20	95	28
108	28	20	27	19	14	84	23	21	13	17	10	76	23	13	13	11	16	60	15	18	6	13	8	45	15
94	20	18	23	23	10	112	25	26	19	25	17	50	7	13	16	8	6	62	14	9	16	11	12	50	13
249	65	43	59	44	38	200	46	39	40	44	31	113	31	20	22	18	22	104	20	21	21	20	22	85	21
121	26	21	32	21	21	95	24	17	19	22	13	61	14	14	15	8	10	51	11	11	13	7	9	42	10
128	39	22	27	23	17	105	22	22	21	22	18	52	17	6	7	10	12	53	9	10	8	13	13	43	11
150	29	30	31	28	32	126	33	36	25	14	18	62	11	18	10	17	6	53	3	14	16	9	11	51	9
69	16	13	18	12	10	71	15	22	15	6	13	37	9	11	5	8	4	24	2	6	6	6	4	21	4
81	13	17	13	16	22	55	18	14	10	8	5	25	2	7	5	9	2	29	1	8	10	3	7	30	5
200	49	45	43	30	33	116	24	26	24	18	24	98	23	17	18	19	21	92	15	16	17	26	18	85	16
111	30	23	29	14	15	57	18	16	9	8	6	46	13	8	8	8	9	39	6	8	9	12	4	40	7
89	19	22	14	16	18	59	6	10	15	10	18	52	10	9	10	11	12	53	9	8	8	14	14	45	9
283	54	59	61	55	54	260	46	55	65	48	46	171	34	38	27	37	35	175	28	33	44	41	29	114	20
150	26	35	31	25	33	114	19	19	30	25	21	71	12	15	13	17	14	79	13	15	19	15	17	40	9
133	28	24	30	30	21	146	27	36	35	23	25	100	22	23	14	20	21	96	15	18	25	26	12	74	11

2	5	2	5	9	2	3	-	3	1	5	2	3	-	-	-	-	-	-	-	-	-	
13	11	11	3	23	7	3	5	7	1	12	4	3	2	2	1	3	1	1	1	-	-	-
6	3	4	2	8	4	-	2	2	-	4	2	-	-	2	-	-	-	-	-	-	-	
7	8	7	1	15	3	3	3	5	1	8	2	3	2	-	1	3	1	1	1	-	-	-
14	16	28	12	46	14	13	8	6	5	7	1	5	-	-	1	1	1	-	-	-	-	
8	7	7	6	19	8	4	2	4	1	3	1	2	-	-	-	-	-	-	-	-	-	
6	9	21	6	27	6	9	6	2	4	4	-	3	-	-	1	1	1	-	-	-	-	
11	11	7	10	39	6	11	8	6	8	9	6	1	2	-	-	2	2	-	-	-	1	
6	4	1	3	17	3	6	3	2	3	2	1	-	1	-	-	2	2	-	-	-	-	
5	7	6	7	22	3	5	5	4	5	7	5	1	1	-	-	-	-	-	-	-	1	
14	21	7	23	37	13	10	4	5	5	14	4	2	4	4	-	1	1	-	-	-	-	
5	8	5	9	15	5	5	3	-	2	6	2	1	1	2	-	1	1	-	-	-	-	
9	13	2	14	22	8	5	1	5	3	8	2	1	3	2	-	-	-	-	-	-	-	
14	18	5	8	29	6	11	4	6	2	15	5	2	4	2	2	3	1	-	1	-	1	
7	5	2	5	16	5	5	-	5	1	2	1	-	-	1	-	2	1	-	-	-	1	
7	13	3	3	13	1	6	4	1	1	13	4	2	4	1	2	1	-	-	1	-	-	
24	23	14	21	44	13	9	9	8	5	26	6	6	7	4	3	4	1	2	-	1	-	
10	10	4	11	16	4	4	3	3	2	13	3	2	3	3	2	2	1	-	-	1	-	
14	13	10	10	28	9	5	6	5	3	13	3	4	4	1	1	2	-	2	-	-	1	
14	12	13	14	28	10	8	2	4	4	16	10	3	1	2	-	3	1	-	2	-	-	
6	5	8	8	12	5	3	1	1	2	5	3	1	-	1	-	-	-	-	-	-	-	
8	7	5	6	16	5	5	1	3	2	11	7	2	1	1	-	3	1	-	2	-	-	
15	19	20	13	45	17	7	7	9	5	27	8	6	7	5	1	6	3	-	1	1	1	
7	8	9	6	18	7	2	1	6	2	9	5	2	2	-	-	2	1	-	-	-	1	
8	11	11	7	27	10	5	6	3	3	18	3	4	5	5	1	4	2	-	1	1	-	
22	16	9	17	42	6	12	7	6	11	15	6	4	1	3	1	4	1	1	1	1	-	
10	12	4	6	16	1	6	2	3	4	4	3	1	-	-	-	1	-	-	1	-	-	
12	4	5	11	26	5	6	5	3	7	11	3	3	1	3	1	3	1	1	-	1	-	
12	11	6	13	25	10	6	3	4	2	8	1	3	2	1	1	2	2	-	-	-	1	
3	4	2	8	7	2	2	2	1	-	2	-	1	1	-	-	1	1	-	-	-	-	
9	7	4	5	18	8	4	1	3	2	6	1	2	1	1	1	1	1	-	-	-	1	
22	18	16	13	46	11	11	8	10	6	8	2	3	-	2	1	6	4	1	1	-	-	
13	8	7	5	18	4	4	2	7	1	1	-	1	-	-	-	2	-	1	1	-	-	
9	10	9	8	28	7	7	6	3	5	7	2	2	-	2	1	4	4	-	-	-	-	
30	24	24	16	61	14	15	8	16	8	11	2	2	3	3	1	4	1	2	-	1	-	
11	7	9	4	24	6	7	2	7	2	2	1	-	-	1	-	1	-	1	-	-	1	
19	17	15	12	37	8	8	6	9	6	9	1	2	3	2	1	3	1	1	-	1	-	

02-01 現住人口數年齡分配按單齡組 Resident Population by Single Year of Age

中華民國一零七年底 End of 2018

單位：人 Unit: Persons

年底別 End of Year	性別 Sex	總計 Grand Total	0歲 Years	1歲 Years	2歲 Years	3歲 Years	4歲 Years	5歲 Years	6歲 Years	7歲 Years	8歲 Years	9歲 Years	10歲 Years	11歲 Years	12歲 Years	13歲 Years
一百零七年一月 2018/01	計 T.	86,820	898	930	851	859	689	1,019	918	691	859	876	879	891	931	975
	男 M.	44,140	483	482	454	456	351	521	467	361	454	471	456	469	464	514
	女 F.	42,680	415	448	397	403	338	498	451	330	405	405	423	422	467	461
一百零七年二月 2018/02	計 T.	86,812	876	927	874	844	719	971	951	695	847	887	861	892	935	969
	男 M.	44,132	462	480	472	447	370	499	474	360	448	482	448	470	468	519
	女 F.	42,680	414	447	402	397	349	472	477	335	399	405	413	422	467	450
一百零七年三月 2018/03	計 T.	86,762	877	919	869	832	741	961	948	715	828	897	858	882	947	962
	男 M.	44,102	455	469	478	443	379	498	480	371	432	490	444	465	479	515
	女 F.	42,660	422	450	391	389	362	463	468	344	396	407	414	417	468	447
一百零七年四月 2018/04	計 T.	86,775	873	920	882	835	751	959	946	712	822	893	857	887	929	970
	男 M.	44,086	435	479	480	446	378	505	474	367	434	483	453	459	478	512
	女 F.	42,689	438	441	402	389	373	454	472	345	388	410	404	428	451	458
一百零七年五月 2018/05	計 T.	—	—	—	—	—	—	—	—	—	—	—	—	—	—	—
	男 M.	—														
	女 F.	—														
一百零七年六月 2018/06	計 T.	—	—	—	—	—	—	—	—	—	—	—	—	—	—	—
	男 M.	—														
	女 F.	—														
一百零七年七月 2018/07	計 T.	—	—	—	—	—	—	—	—	—	—	—	—	—	—	—
	男 M.	—														
	女 F.	—														
一百零七年八月 2018/08	計 T.	—	—	—	—	—	—	—	—	—	—	—	—	—	—	—
	男 M.	—														
	女 F.	—														
一百零七年九月 2018/09	計 T.	—	—	—	—	—	—	—	—	—	—	—	—	—	—	—
	男 M.	—														
	女 F.	—														
一百零七年十月 2018/10	計 T.	—	—	—	—	—	—	—	—	—	—	—	—	—	—	—
	男 M.	—														
	女 F.	—														
一百零七年十一月 2018/11	計 T.	—	—	—	—	—	—	—	—	—	—	—	—	—	—	—
	男 M.	—														
	女 F.	—														
一百零七年十二月 2018/12	計 T.	—	—	—	—	—	—	—	—	—	—	—	—	—	—	—
	男 M.	—														
	女 F.	—														

資料來源：彰化縣鹿港鎮戶政所。

Source: Lugang Township Household Registration Office, Changhua County

1.6-戶籍登記現住人口數按五歲、十歲年齡組分 Resident Population by 5-Year,10-Year Age Group

年(月)底別 End of Year (Month)	總人口數 Total	0~4歲 Years	5~9歲 Years	10~14歲 Years	15~19歲 Years	20~24歲 Years	25~29歲 Years	30~34歲 Years	35~39歲 Years	40~44歲 Years	45~49歲 Years	50~54歲 Years	55~59歲 Years	60~64歲 Years	65~69歲 Years	70~74歲 Years	75~79歲 Years	80~84歲 Years	85~89歲 Years	90~94歲 Years	95~99歲 Years	100歲以上 Years & Over
一百零七年2018	0	0	0	0	0	0	0	0	0	0	0	0	0	0	0	0	0	0	0	0	0	0
一月 Jan.	86,820	4,227	4,363	4,649	5,490	6,147	6,270	6,893	7,686	6,422	5,997	6,023	5,981	5,109	3,925	2,319	2,278	1,747	877	337	69	11
二月 Feb.	86,812	4,240	4,351	4,632	5,478	6,128	6,274	6,879	7,685	6,440	5,979	5,995	6,025	5,120	3,941	2,332	2,260	1,753	881	339	69	11
三月 Mar.	86,762	4,238	4,349	4,620	5,470	6,107	6,266	6,845	7,694	6,455	5,960	5,982	6,061	5,082	3,987	2,332	2,271	1,746	877	341	68	11
四月 Apr.	86,775	4,261	4,332	4,598	5,482	6,085	6,237	6,875	7,669	6,471	5,957	5,968	6,071	5,110	4,007	2,348	2,263	1,746	874	342	68	11
五月 May	0	0	0	0	0	0	0	0	0	0	0	0	0	0	0	0	0	0	0	0	0	0
六月 June	0	0	0	0	0	0	0	0	0	0	0	0	0	0	0	0	0	0	0	0	0	0
七月 July	0	0	0	0	0	0	0	0	0	0	0	0	0	0	0	0	0	0	0	0	0	0
八月 Aug.	0	0	0	0	0	0	0	0	0	0	0	0	0	0	0	0	0	0	0	0	0	0
九月 Sept.	0	0	0	0	0	0	0	0	0	0	0	0	0	0	0	0	0	0	0	0	0	0
十月 Oct.	0	0	0	0	0	0	0	0	0	0	0	0	0	0	0	0	0	0	0	0	0	0
十一月 Nov.	0	0	0	0	0	0	0	0	0	0	0	0	0	0	0	0	0	0	0	0	0	0
十二月 Dec.	0	0	0	0	0	0	0	0	0	0	0	0	0	0	0	0	0	0	0	0	0	0

資料來源：彰化縣鹿港鎮戶政所。

Source : Lugang Township Household Registration Office, Changhua County

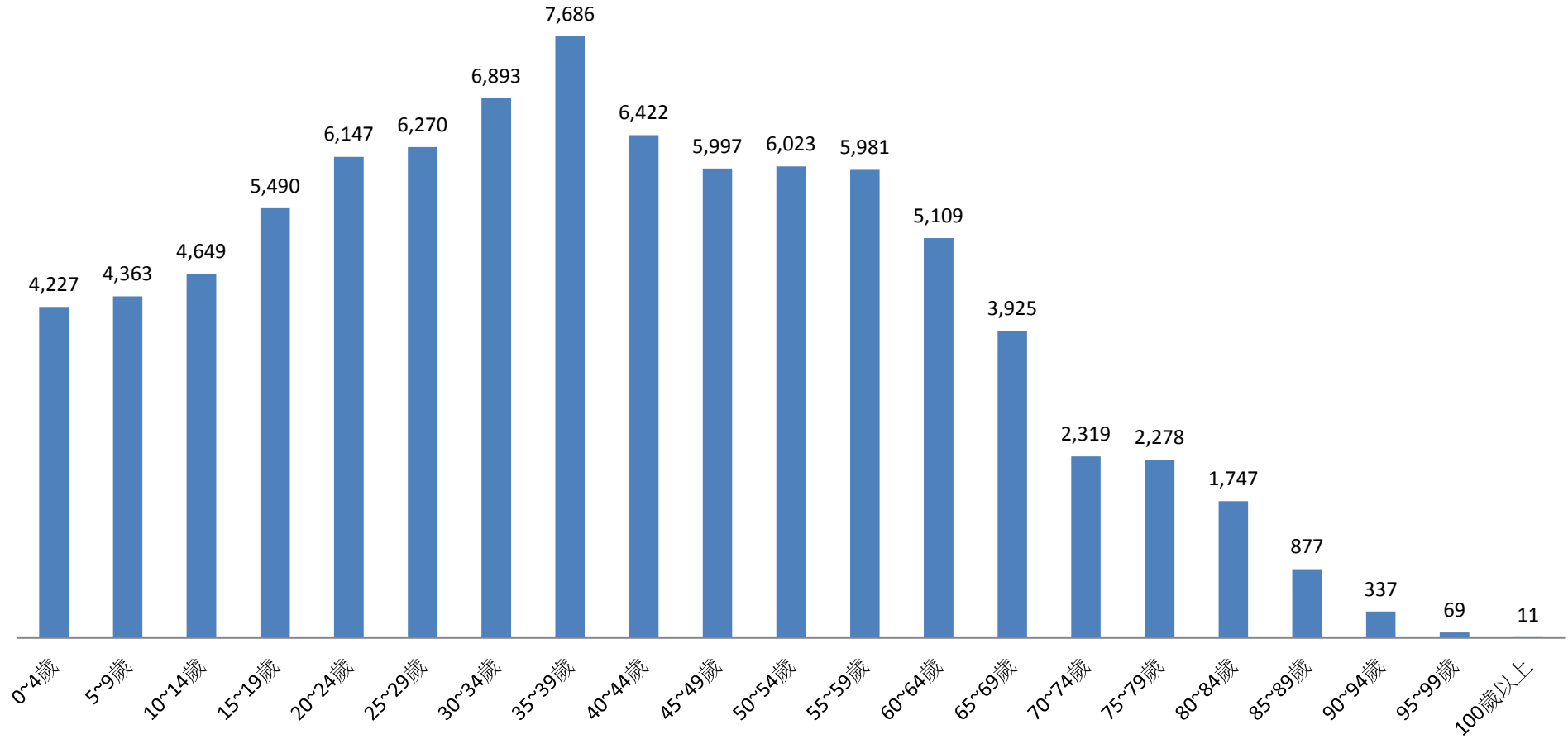
2.10 齡組 (人數)

2.10 齡組 (占總人口百分比%)

95-99歲 Years	100歲以上 Years & Over	年(月)底別 End of Year (Month)	0-9歲 Years	10-19歲 Years	20-29歲 Years	30-39歲 Years	40-49歲 Years	50-59歲 Years	60-69歲 Years	70-79歲 Years	80-89歲 Years	90-99歲 Years	100歲以上 Years & Over	年(月)底別 End of Year (Month)	0-9歲 Years	10-19歲 Years	20-29歲 Years
#DIV/0!	#DIV/0!	一百零七年2018	0	0	0	0	0	0	0	0	0	0	0	一百零七年2018	#DIV/0!	#DIV/0!	#DIV/0!
0.08	0.01	一月 Jan.	8,590	10,139	12,417	14,579	12,419	12,004	9,034	4,597	2,624	406	11	一月 Jan.	9.89	11.68	14.30
0.08	0.01	二月 Feb.	8,591	10,110	12,402	14,564	12,419	12,020	9,061	4,592	2,634	408	11	二月 Feb.	9.90	11.65	14.29
0.08	0.01	三月 Mar.	8,587	10,090	12,373	14,539	12,415	12,043	9,069	4,603	2,623	409	11	三月 Mar.	9.90	11.63	14.26
0.08	0.01	四月 Apr.	8,593	10,080	12,322	14,544	12,428	12,039	9,117	4,611	2,620	410	11	四月 Apr.	9.90	11.62	14.20
#DIV/0!	#DIV/0!	五月 May	0	0	0	0	0	0	0	0	0	0	0	五月 May	#DIV/0!	#DIV/0!	#DIV/0!
#DIV/0!	#DIV/0!	六月 June	0	0	0	0	0	0	0	0	0	0	0	六月 June	#DIV/0!	#DIV/0!	#DIV/0!
#DIV/0!	#DIV/0!	七月 July	0	0	0	0	0	0	0	0	0	0	0	七月 July	#DIV/0!	#DIV/0!	#DIV/0!
#DIV/0!	#DIV/0!	八月 Aug.	0	0	0	0	0	0	0	0	0	0	0	八月 Aug.	#DIV/0!	#DIV/0!	#DIV/0!
#DIV/0!	#DIV/0!	九月 Sept.	0	0	0	0	0	0	0	0	0	0	0	九月 Sept.	#DIV/0!	#DIV/0!	#DIV/0!
#DIV/0!	#DIV/0!	十月 Oct.	0	0	0	0	0	0	0	0	0	0	0	十月 Oct.	#DIV/0!	#DIV/0!	#DIV/0!
#DIV/0!	#DIV/0!	十一月 Nov.	0	0	0	0	0	0	0	0	0	0	0	十一月 Nov.	#DIV/0!	#DIV/0!	#DIV/0!
#DIV/0!	#DIV/0!	十二月 Dec.	0	0	0	0	0	0	0	0	0	0	0	十二月 Dec.	#DIV/0!	#DIV/0!	#DIV/0!

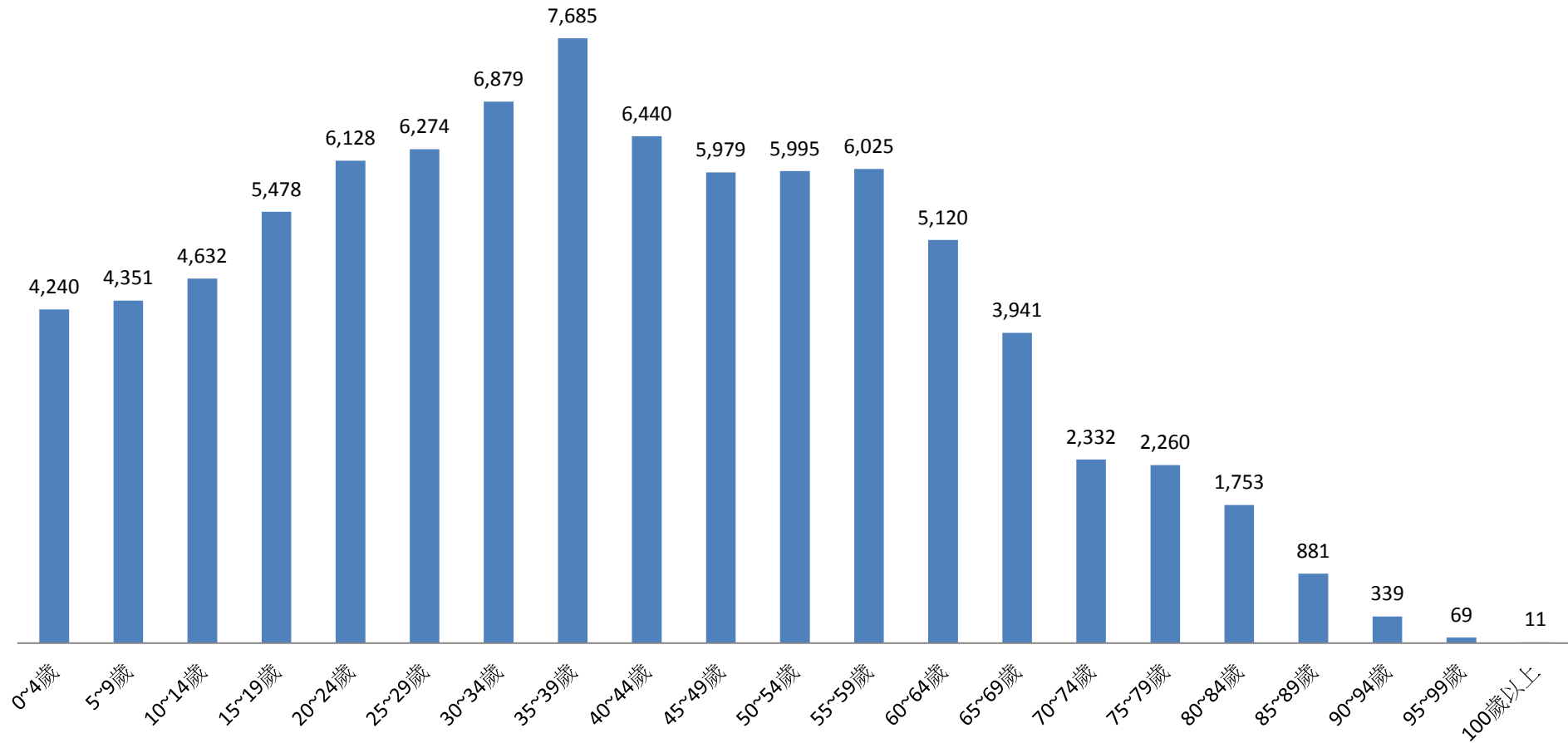
彰化縣鹿港鎮民國107年1月按5歲組分統計圖

■ 人數



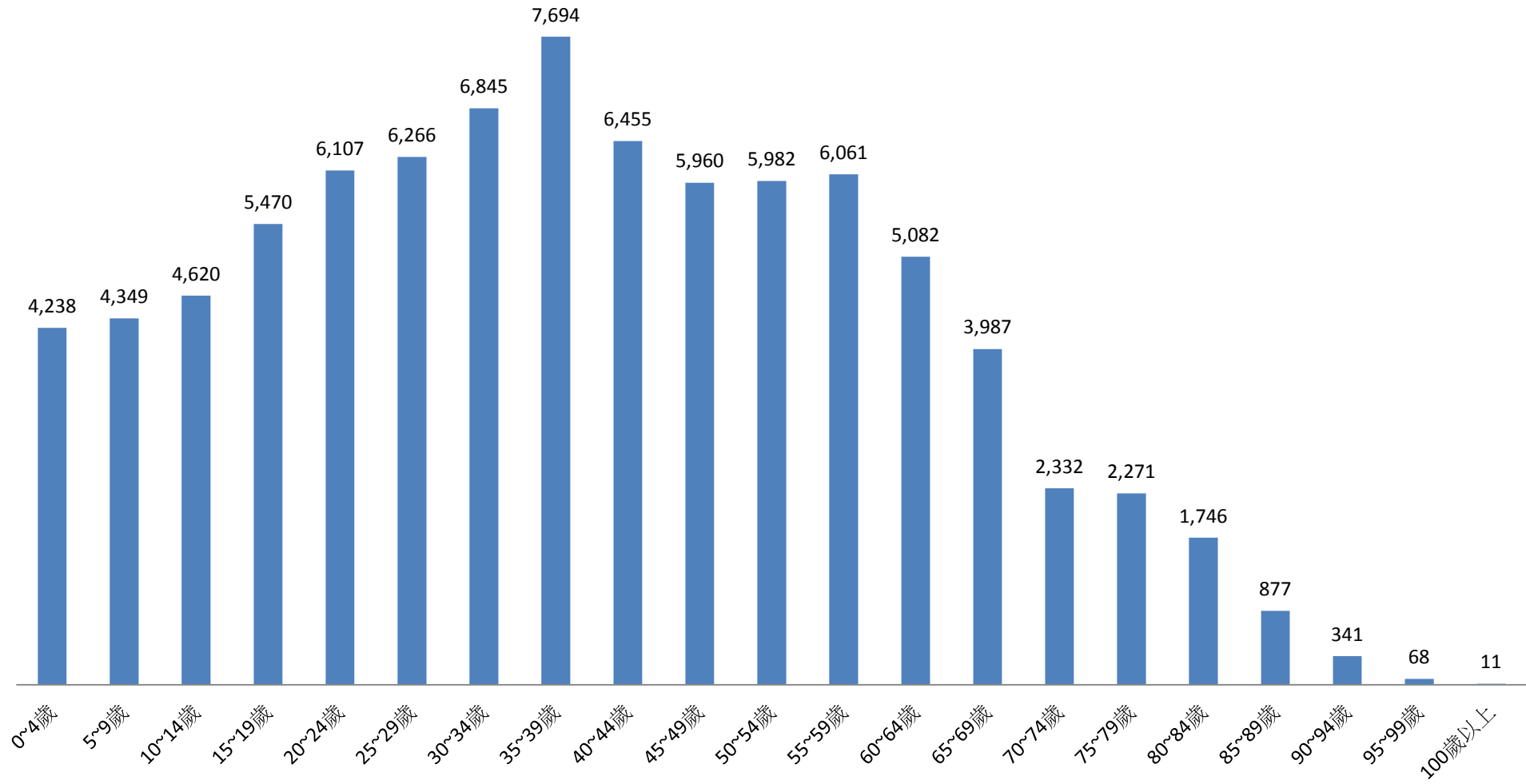
彰化縣鹿港鎮民國107年2月按5歲組分統計圖

■ 人數



彰化縣鹿港鎮民國107年3月按5歲組分統計圖

■ 人數



彰化縣鹿港鎮民國107年4月按5歲組分統計圖

■ 人數

