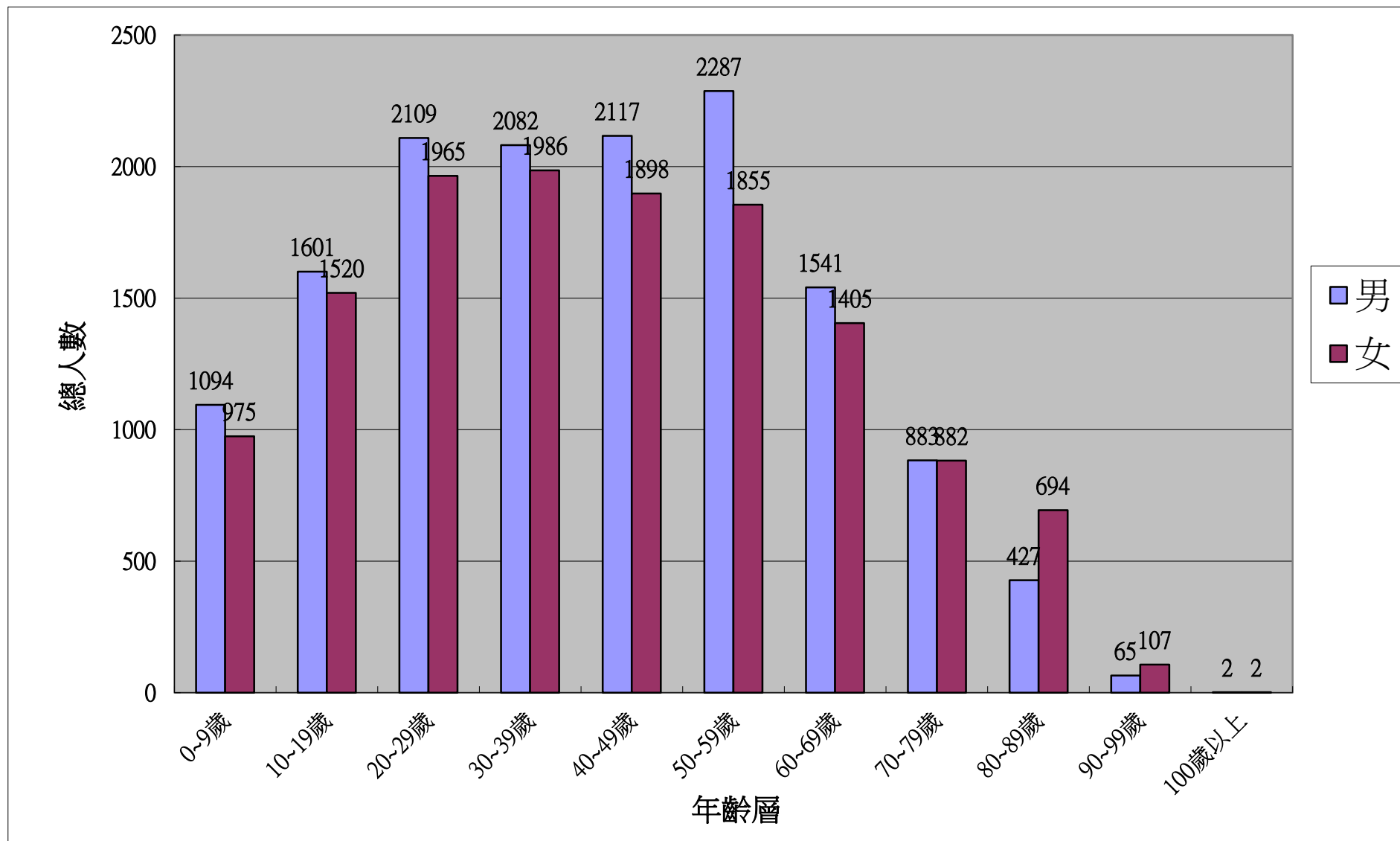


彰化縣田尾鄉106年6月現住人口按年齡區分統計表

年齡	0~9歲	0歲	1歲	2歲	3歲	4歲	5歲	6歲	7歲	8歲	9歲
男	1094	112	124	120	111	116	98	104	91	106	112
女	975	98	122	104	95	98	121	64	78	105	90
年齡	10~19歲	10歲	11歲	12歲	13歲	14歲	15歲	16歲	17歲	18歲	19歲
男	1601	113	141	148	113	160	169	183	196	175	203
女	1520	91	116	119	134	145	173	183	175	196	188
年齡	20~29歲	20歲	21歲	22歲	23歲	24歲	25歲	26歲	27歲	28歲	29歲
男	2109	216	226	201	199	224	225	202	206	202	208
女	1965	204	225	191	180	189	185	193	203	213	182
年齡	30~39歲	30歲	31歲	32歲	33歲	34歲	35歲	36歲	37歲	38歲	39歲
男	2082	197	202	196	198	201	236	200	232	204	216
女	1986	173	183	177	221	202	194	200	208	225	203
年齡	40~49歲	40歲	41歲	42歲	43歲	44歲	45歲	46歲	47歲	48歲	49歲
男	2117	220	223	211	196	209	193	216	236	210	203
女	1898	200	196	177	186	195	187	186	185	171	215
年齡	50~59歲	50歲	51歲	52歲	53歲	54歲	55歲	56歲	57歲	58歲	59歲
男	2287	215	253	264	255	247	209	208	228	220	188
女	1855	183	186	211	205	199	183	192	178	168	150
年齡	60~69歲	60歲	61歲	62歲	63歲	64歲	65歲	66歲	67歲	68歲	69歲
男	1541	164	205	185	183	143	151	141	139	118	112
女	1405	183	147	164	144	141	151	129	112	140	94
年齡	70~79歲	70歲	71歲	72歲	73歲	74歲	75歲	76歲	77歲	78歲	79歲
男	883	102	46	73	90	103	97	106	95	86	85
女	882	88	54	63	96	84	90	95	132	98	82
年齡	80~89歲	80歲	81歲	82歲	83歲	84歲	85歲	86歲	87歲	88歲	89歲
男	427	63	52	54	64	46	40	40	32	20	16
女	694	87	97	87	72	77	75	63	63	39	34
年齡	90~99歲	90歲	91歲	92歲	93歲	94歲	95歲	96歲	97歲	98歲	99歲
男	65	24	14	10	6	3	1	3	2	1	1
女	107	23	23	9	20	11	12	6	1	1	1
年齡	100歲以上	100歲以上					總計	27497			
男	2	2		2			男	14208			
女	2	2					女	13289			

彰化縣田尾鄉 106年6月 現住人口按年齡區分統計圖表



年齡	0~9歲	10~19歲	20~29歲	30~39歲	40~49歲	50~59歲	60~69歲	70~79歲	80~89歲	90~99歲	100歲以上
男	1094	1601	2109	2082	2117	2287	1541	883	427	65	2
女	975	1520	1965	1986	1898	1855	1405	882	694	107	2