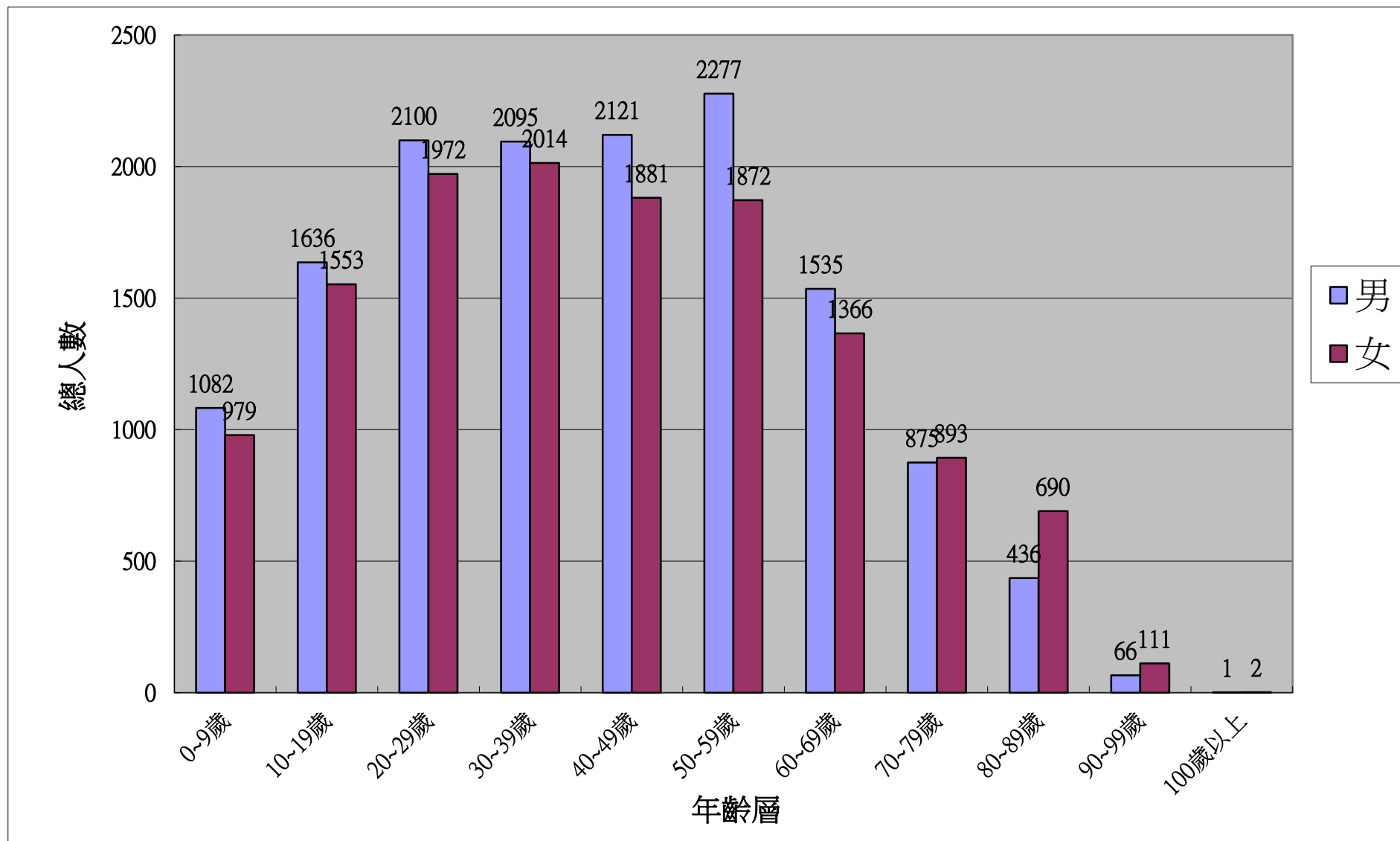


彰化縣田尾鄉106年1月現住人口按年齡區分統計表

年齡	0~9歲	0歲	1歲	2歲	3歲	4歲	5歲	6歲	7歲	8歲	9歲
男	1082	127	125	115	98	119	89	88	106	102	113
女	979	106	118	106	90	118	96	63	91	97	94
年齡	10~19歲	10歲	11歲	12歲	13歲	14歲	15歲	16歲	17歲	18歲	19歲
男	1636	127	142	139	122	167	169	198	189	182	201
女	1553	100	116	116	142	152	171	173	181	200	202
年齡	20~29歲	20歲	21歲	22歲	23歲	24歲	25歲	26歲	27歲	28歲	29歲
男	2100	228	210	204	194	235	200	203	211	217	198
女	1972	210	206	186	191	181	194	189	211	211	193
年齡	30~39歲	30歲	31歲	32歲	33歲	34歲	35歲	36歲	37歲	38歲	39歲
男	2095	197	197	205	202	196	231	225	214	220	208
女	2014	163	185	204	228	180	209	198	227	226	194
年齡	40~49歲	40歲	41歲	42歲	43歲	44歲	45歲	46歲	47歲	48歲	49歲
男	2121	206	227	206	196	211	204	227	228	211	205
女	1881	208	181	179	181	199	173	197	180	199	184
年齡	50~59歲	50歲	51歲	52歲	53歲	54歲	55歲	56歲	57歲	58歲	59歲
男	2277	234	252	252	271	228	209	224	225	193	189
女	1872	206	198	202	224	165	188	190	182	154	163
年齡	60~69歲	60歲	61歲	62歲	63歲	64歲	65歲	66歲	67歲	68歲	69歲
男	1535	182	204	177	164	151	145	140	144	112	116
女	1366	167	158	167	130	134	151	121	122	121	95
年齡	70~79歲	70歲	71歲	72歲	73歲	74歲	75歲	76歲	77歲	78歲	79歲
男	875	77	54	79	96	98	96	109	97	92	77
女	893	77	54	84	82	98	81	127	114	95	81
年齡	80~89歲	80歲	81歲	82歲	83歲	84歲	85歲	86歲	87歲	88歲	89歲
男	436	60	63	56	60	47	43	45	25	22	15
女	690	86	101	87	76	79	65	70	62	30	34
年齡	90~99歲	90歲	91歲	92歲	93歲	94歲	95歲	96歲	97歲	98歲	99歲
男	66	22	15	13	4	2	3	2	2	1	2
女	111	22	23	19	13	15	10	4	4	1	0
年齡	100歲以上	100歲以上					總計	27557			
男	1	1					男	14224			
女	2	2					女	13333			

彰化縣田尾鄉 105 年12月 現住人口按年齡區分統計圖表



年齡	0~9歲	10~19歲	20~29歲	30~39歲	40~49歲	50~59歲	60~69歲	70~79歲	80~89歲	90~99歲	100歲以上
男	1082	1636	2100	2095	2121	2277	1535	875	436	66	1
女	979	1553	1972	2014	1881	1872	1366	893	690	111	2