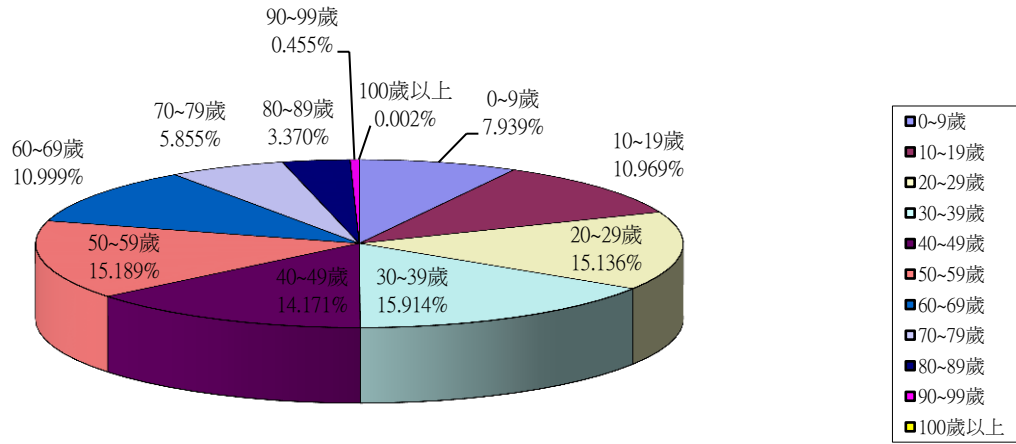


彰化縣社頭鄉106年2月現住人口按年齡區分統計表

年齡	0~9歲	0歲	1歲	2歲	3歲	4歲	5歲	6歲	7歲	8歲	9歲
男	1791	214	186	189	169	219	169	106	172	171	196
女	1646	201	217	168	143	178	154	121	154	171	139
年齡	10~19歲	10歲	11歲	12歲	13歲	14歲	15歲	16歲	17歲	18歲	19歲
男	2491	177	198	203	225	245	268	268	305	262	340
女	2258	160	165	200	171	228	224	291	286	231	302
年齡	20~29歲	20歲	21歲	22歲	23歲	24歲	25歲	26歲	27歲	28歲	29歲
男	3377	328	308	299	336	345	347	349	394	342	329
女	3176	303	346	288	319	340	296	319	331	328	306
年齡	30~39歲	30歲	31歲	32歲	33歲	34歲	35歲	36歲	37歲	38歲	39歲
男	3606	321	351	336	351	388	395	386	370	372	336
女	3284	281	309	325	334	364	362	359	345	314	291
年齡	40~49歲	40歲	41歲	42歲	43歲	44歲	45歲	46歲	47歲	48歲	49歲
男	3214	350	313	334	307	293	319	326	296	325	351
女	2921	357	292	287	265	264	289	292	310	280	285
年齡	50~59歲	50歲	51歲	52歲	53歲	54歲	55歲	56歲	57歲	58歲	59歲
男	3454	314	333	350	358	375	393	389	294	366	282
女	3122	310	306	322	309	347	339	296	297	316	280
年齡	60~69歲	60歲	61歲	62歲	63歲	64歲	65歲	66歲	67歲	68歲	69歲
男	2450	302	300	297	278	245	240	234	189	188	177
女	2312	286	273	253	267	237	250	236	203	160	147
年齡	70~79歲	70歲	71歲	72歲	73歲	74歲	75歲	76歲	77歲	78歲	79歲
男	1191	115	100	113	140	124	132	108	118	127	114
女	1344	131	100	126	133	132	144	144	168	131	135
年齡	80~89歲	80歲	81歲	82歲	83歲	84歲	85歲	86歲	87歲	88歲	89歲
男	617	95	94	74	92	65	63	51	35	26	22
女	842	127	105	115	84	92	75	73	64	59	48
年齡	90~99歲	90歲	91歲	92歲	93歲	94歲	95歲	96歲	97歲	98歲	99歲
男	55	17	16	9	6	3	3	1	0	0	0
女	142	41	26	24	13	15	9	9	2	2	1
年齡	100歲以上	100歲以上					總計	43294			
男	0	0					男	22246			
女	1	1					女	21048			

本月人口年齡層分布圖



男女各年齡層人口數比較圖

