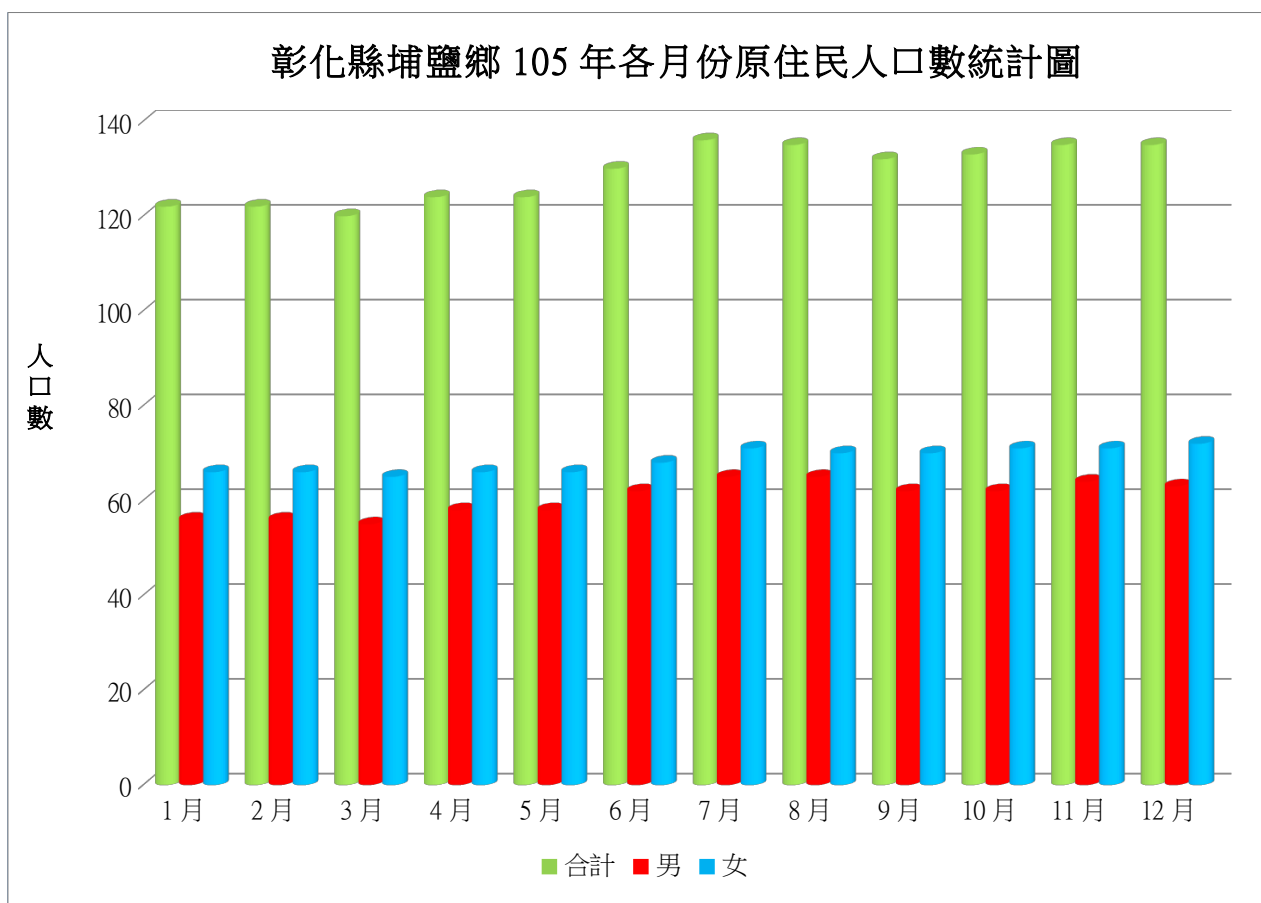


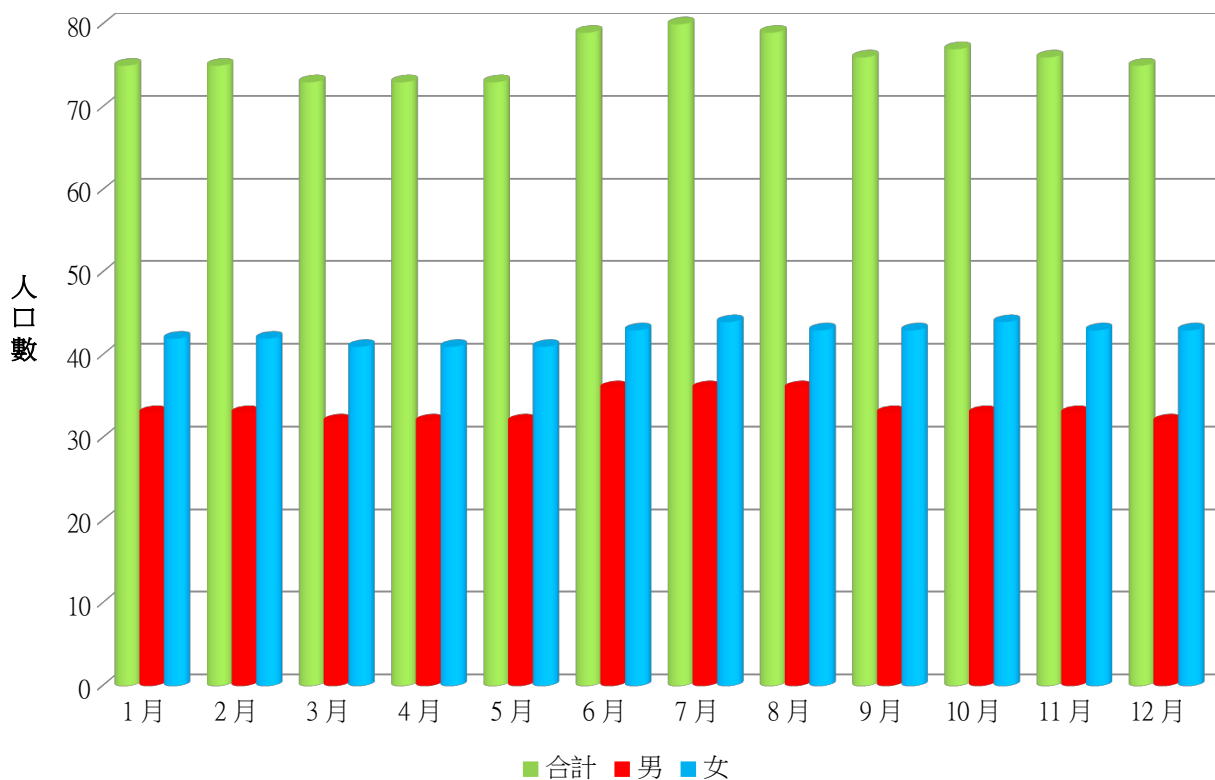
彰化縣埔鹽鄉105年度原住民人口數

月份	總計			平地原住民			山地原住民		
	合計	男	女	合計	男	女	合計	男	女
1月	122	56	66	75	33	42	47	23	24
2月	122	56	66	75	33	42	47	23	24
3月	120	55	65	73	32	41	47	23	24
4月	124	58	66	73	32	41	51	26	25
5月	124	58	66	73	32	41	51	26	25
6月	130	62	68	79	36	43	51	26	25
7月	136	65	71	80	36	44	56	29	27
8月	135	65	70	79	36	43	56	29	27
9月	132	62	70	76	33	43	56	29	27
10月	133	62	71	77	33	44	56	29	27
11月	135	64	71	76	33	43	59	31	28
12月	135	63	72	75	32	43	60	31	29

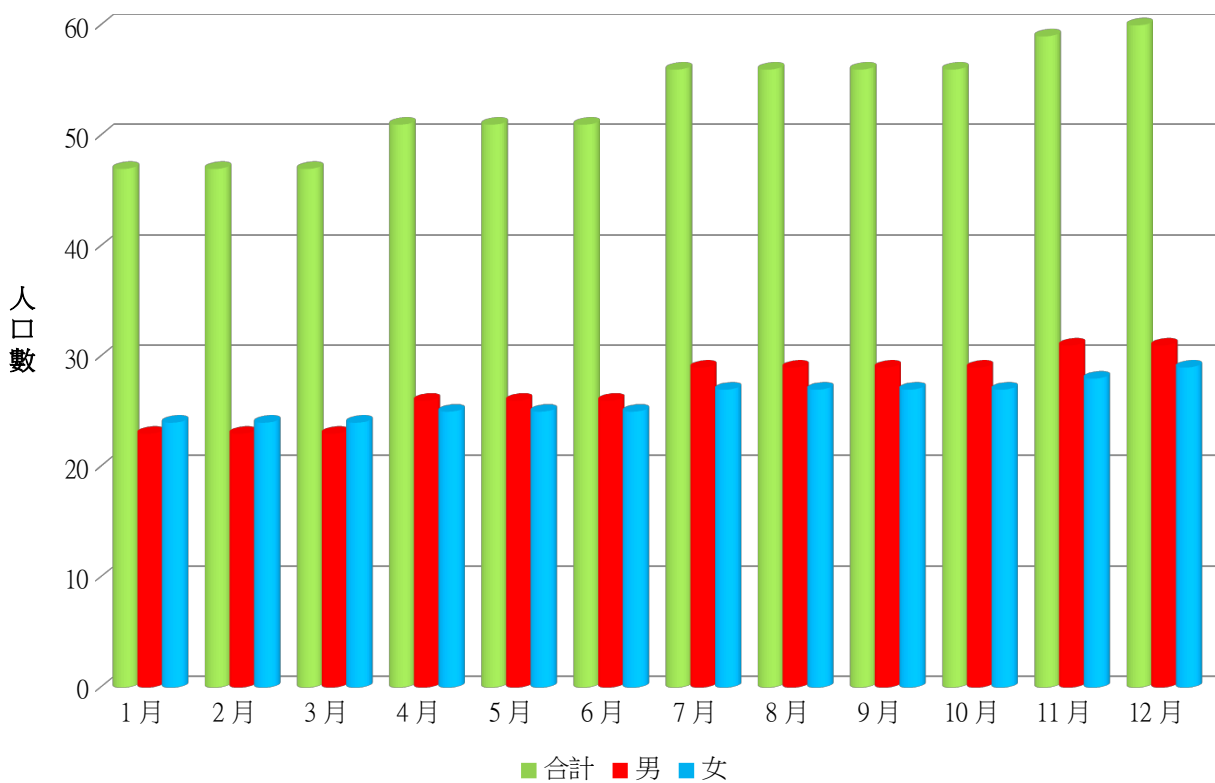
彰化縣埔鹽鄉 105 年各月份原住民人口數統計圖



彰化縣埔鹽鄉 105 年各月份平地原住民人口數統計圖



彰化縣埔鹽鄉 105 年各月份山地原住民人口數統計圖



彰化縣埔鹽鄉每月各村原住民人數統計表

區域別	總計			平地原住民			山地原住民		
	合計	男	女	合計	男	女	合計	男	女
總計	135	63	72	75	32	43	60	31	29
埔鹽村	16	6	10	2	0	2	14	6	8
埔南村	5	2	3	3	2	1	2	0	2
廊子村	11	8	3	6	5	1	5	3	2
出水村	13	6	7	3	0	3	10	6	4
南港村	4	2	2	3	2	1	1	0	1
打廉村	1	0	1	1	0	1	0	0	0
豐澤村	0	0	0	0	0	0	0	0	0
崑崙村	11	6	5	10	6	4	1	0	1
角樹村	1	0	1	1	0	1	0	0	0
瓦礫村	13	4	9	12	3	9	1	1	0
好修村	7	4	3	2	2	0	5	2	3
西湖村	1	0	1	1	0	1	0	0	0
大有村	0	0	0	0	0	0	0	0	0
新興村	1	1	0	0	0	0	1	1	0
永平村	0	0	0	0	0	0	0	0	0
永樂村	0	0	0	0	0	0	0	0	0
石埤村	1	0	1	1	0	1	0	0	0
天盛村	6	1	5	3	1	2	3	0	3
太平村	24	13	11	16	7	9	8	6	2
新水村	17	8	9	11	4	7	6	4	2
三省村	2	1	1	0	0	0	2	1	1
南新村	1	1	0	0	0	0	1	1	0