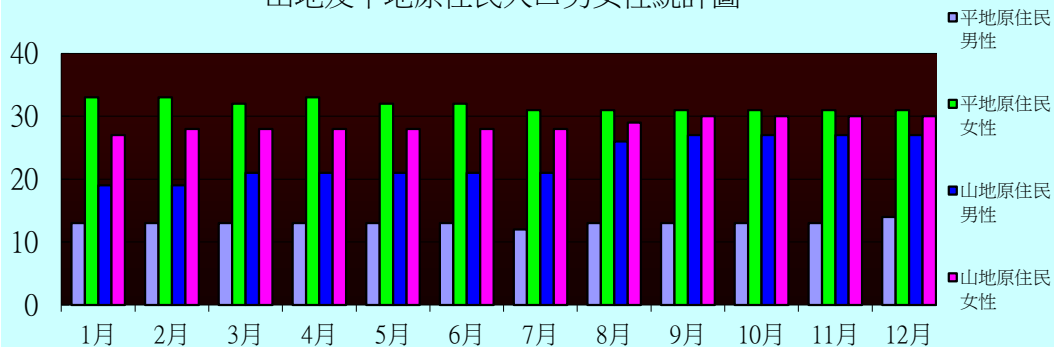


105年彰化縣社頭鄉原住民人口數暨戶籍動態登記數統計表

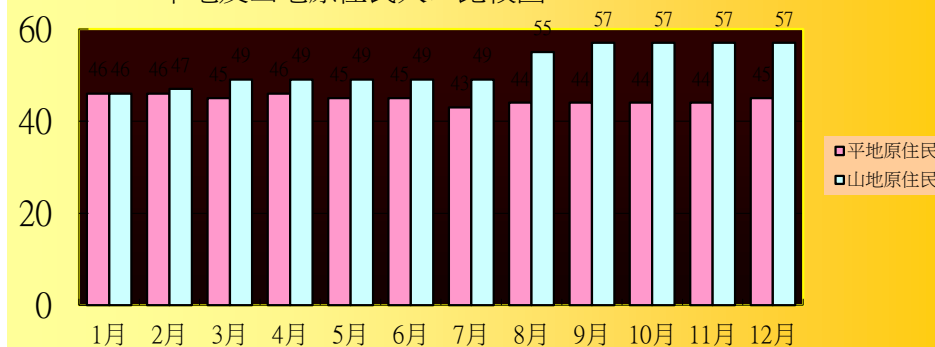
單位：人

月份	1月			2月			3月			4月			5月			6月			7月			8月			9月			10月			11月			12月			
項目別	男	女	合計	男	女	合計	男	女	合計	男	女	合計	男	女	合計	男	女	合計	男	女	合計	男	女	合計	男	女	合計	男	女	合計	男	女	合計	男	女	合計	
原住民人數	平地	13	33	46	13	33	46	13	32	45	13	33	46	13	32	45	13	32	45	12	31	43	13	31	44	13	31	44	13	31	44	13	31	44	14	31	45
	山地	19	27	46	19	28	47	21	28	49	21	28	49	21	28	49	21	28	49	21	28	49	26	29	55	27	30	57	27	30	57	27	30	57	27	30	57
原住民男女人口數	32	60	92	32	61	93	34	60	94	34	61	95	34	60	94	34	60	94	33	59	92	39	60	99	40	61	101	40	61	101	40	61	101	41	61	102	
原住民人口總數	92			93			94			95			94			94			92			99			101			101			101			102			

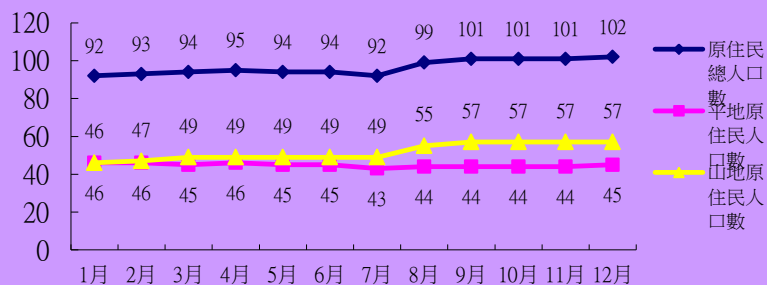
山地及平地原住民人口男女性統計圖



平地及山地原住民人口比較圖



原住民人口數趨勢圖



原住民男女性人口比較圖

