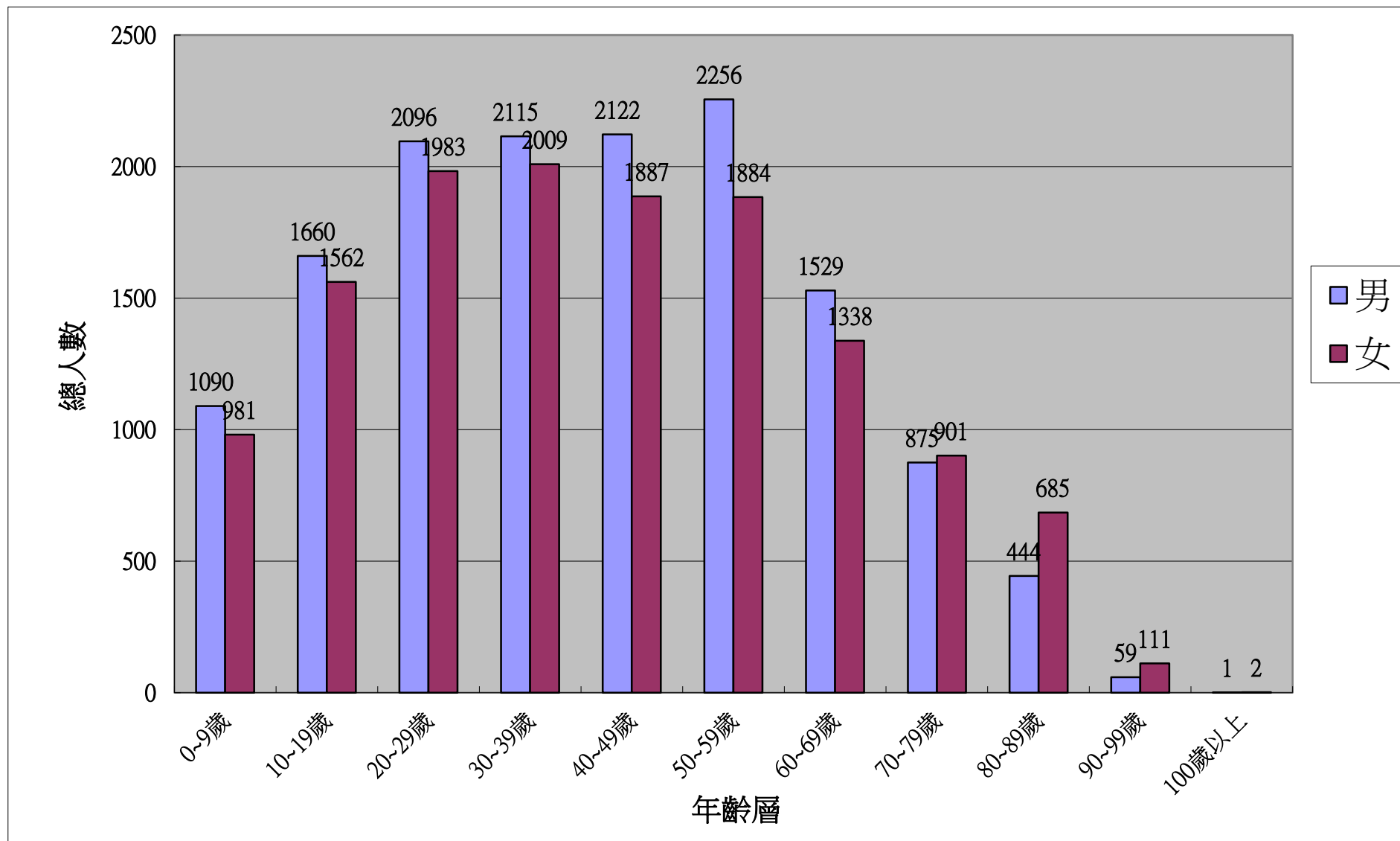


彰化縣田尾鄉105年11月現住人口按年齡區分統計表

年齡	0~9歲	0歲	1歲	2歲	3歲	4歲	5歲	6歲	7歲	8歲	9歲
男	1090	149	111	112	102	112	89	94	104	97	120
女	981	109	110	109	92	121	96	67	89	88	100
年齡	10~19歲	10歲	11歲	12歲	13歲	14歲	15歲	16歲	17歲	18歲	19歲
男	1660	124	151	132	128	168	176	196	196	176	213
女	1562	106	119	109	149	157	170	173	185	195	199
年齡	20~29歲	20歲	21歲	22歲	23歲	24歲	25歲	26歲	27歲	28歲	29歲
男	2096	228	197	205	208	230	194	214	197	228	195
女	1983	220	196	194	185	189	191	196	205	206	201
年齡	30~39歲	30歲	31歲	32歲	33歲	34歲	35歲	36歲	37歲	38歲	39歲
男	2115	188	206	204	199	214	225	229	205	221	224
女	2009	160	187	203	223	186	215	188	237	218	192
年齡	40~49歲	40歲	41歲	42歲	43歲	44歲	45歲	46歲	47歲	48歲	49歲
男	2122	204	226	208	210	194	202	224	231	219	204
女	1887	206	177	189	192	195	169	191	189	203	176
年齡	50~59歲	50歲	51歲	52歲	53歲	54歲	55歲	56歲	57歲	58歲	59歲
男	2256	243	248	251	274	218	208	226	214	195	179
女	1884	211	195	210	214	166	191	188	181	152	176
年齡	60~69歲	60歲	61歲	62歲	63歲	64歲	65歲	66歲	67歲	68歲	69歲
男	1529	197	192	190	157	152	142	137	135	114	113
女	1338	156	164	150	138	130	153	116	127	115	89
年齡	70~79歲	70歲	71歲	72歲	73歲	74歲	75歲	76歲	77歲	78歲	79歲
男	875	68	57	88	100	96	98	116	88	86	78
女	901	72	57	92	73	99	84	141	106	86	91
年齡	80~89歲	80歲	81歲	82歲	83歲	84歲	85歲	86歲	87歲	88歲	89歲
男	444	55	69	58	62	46	41	45	22	24	22
女	685	89	98	82	76	81	70	68	57	34	30
年齡	90~99歲	90歲	91歲	92歲	93歲	94歲	95歲	96歲	97歲	98歲	99歲
男	59	18	12	11	7	2	2	3	1	2	1
女	111	26	19	22	10	18	9	2	4	1	0
年齡	100歲以上	100歲以上					總計	27590			
男	1	1					男	14247			
女	2	2					女	13343			

彰化縣田尾鄉 105 年11月 現住人口按年齡區分統計圖表



年齡	0~9歲	10~19歲	20~29歲	30~39歲	40~49歲	50~59歲	60~69歲	70~79歲	80~89歲	90~99歲	100歲以上
男	1090	1660	2096	2115	2122	2256	1529	875	444	59	1
女	981	1562	1983	2009	1887	1884	1338	901	685	111	2