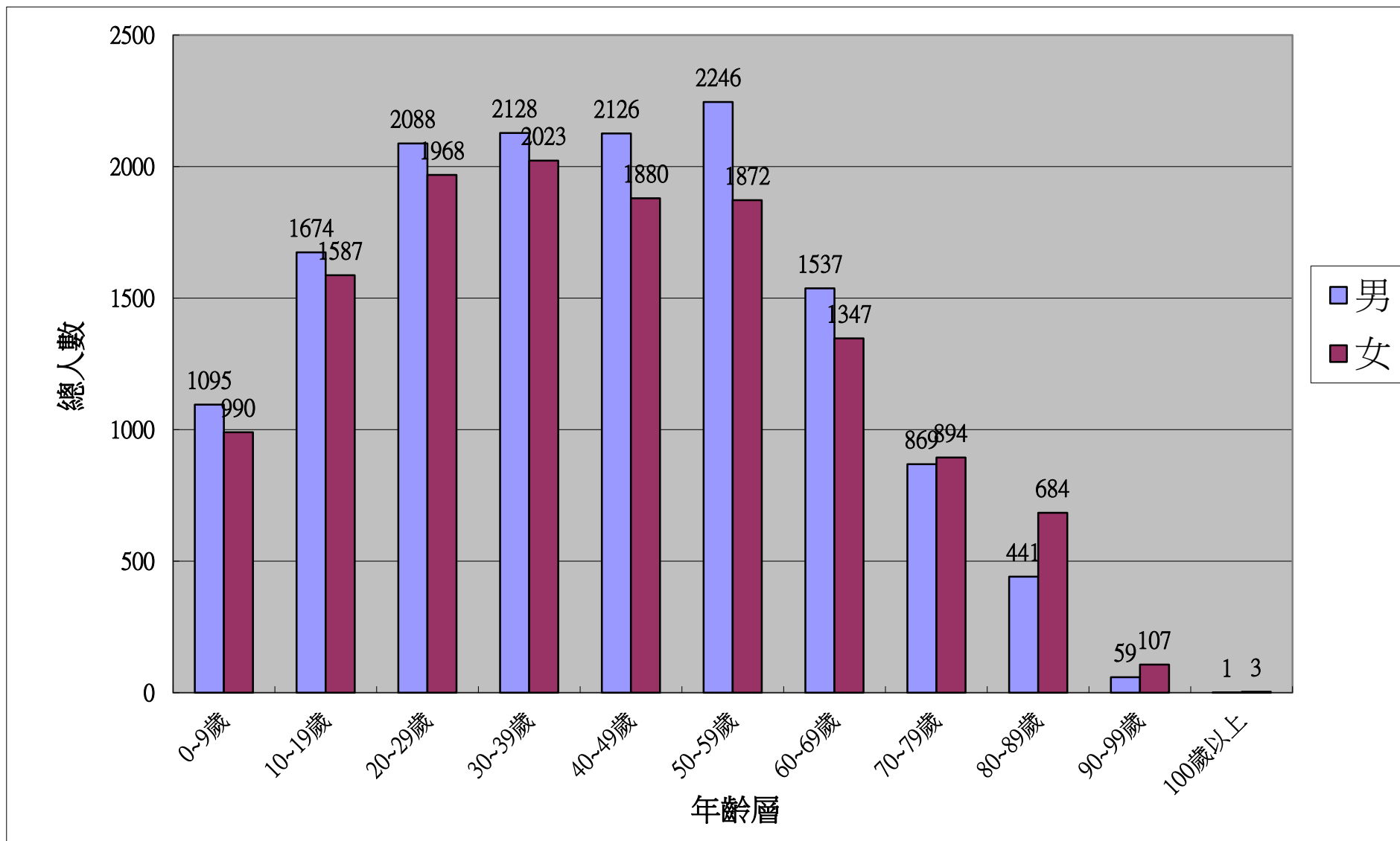


彰化縣田尾鄉105年10月現住人口按年齡區分統計表

年齡	0~9歲	0歲	1歲	2歲	3歲	4歲	5歲	6歲	7歲	8歲	9歲
男	1095	155	110	112	104	108	91	96	104	98	117
女	990	116	111	102	98	125	86	73	94	87	98
年齡	10~19歲	10歲	11歲	12歲	13歲	14歲	15歲	16歲	17歲	18歲	19歲
男	1674	132	151	125	134	167	169	200	196	176	224
女	1587	114	115	111	154	153	174	172	191	194	209
年齡	20~29歲	20歲	21歲	22歲	23歲	24歲	25歲	26歲	27歲	28歲	29歲
男	2088	220	200	205	212	230	194	212	195	223	197
女	1968	218	188	187	187	196	189	195	217	197	194
年齡	30~39歲	30歲	31歲	32歲	33歲	34歲	35歲	36歲	37歲	38歲	39歲
男	2128	188	209	209	196	226	221	226	212	220	221
女	2023	164	185	209	219	194	215	191	238	221	187
年齡	40~49歲	40歲	41歲	42歲	43歲	44歲	45歲	46歲	47歲	48歲	49歲
男	2126	218	209	211	212	187	207	230	235	209	208
女	1880	207	173	178	200	188	176	189	183	210	176
年齡	50~59歲	50歲	51歲	52歲	53歲	54歲	55歲	56歲	57歲	58歲	59歲
男	2246	250	239	251	275	212	207	231	219	189	173
女	1872	204	199	203	213	172	196	181	180	151	173
年齡	60~69歲	60歲	61歲	62歲	63歲	64歲	65歲	66歲	67歲	68歲	69歲
男	1537	200	192	188	163	147	147	135	128	121	116
女	1347	158	164	147	139	133	151	116	132	108	99
年齡	70~79歲	70歲	71歲	72歲	73歲	74歲	75歲	76歲	77歲	78歲	79歲
男	869	54	69	86	101	95	98	110	89	87	80
女	894	61	58	96	72	103	83	136	106	88	91
年齡	80~89歲	80歲	81歲	82歲	83歲	84歲	85歲	86歲	87歲	88歲	89歲
男	441	56	64	62	61	45	38	50	16	26	23
女	684	90	97	82	75	86	65	73	52	32	32
年齡	90~99歲	90歲	91歲	92歲	93歲	94歲	95歲	96歲	97歲	98歲	99歲
男	59	18	11	13	5	2	3	4	1	1	1
女	107	24	19	19	12	16	9	3	4	1	0
年齡	100歲以上	100歲以上					總計	27619			
男	1	1					男	14264			
女	3	3					女	13355			

彰化縣田尾鄉 105 年10月 現住人口按年齡區分統計圖表



年齡	0~9歲	10~19歲	20~29歲	30~39歲	40~49歲	50~59歲	60~69歲	70~79歲	80~89歲	90~99歲	100歲以上
男	1095	1674	2088	2128	2126	2246	1537	869	441	59	1
女	990	1587	1968	2023	1880	1872	1347	894	684	107	3