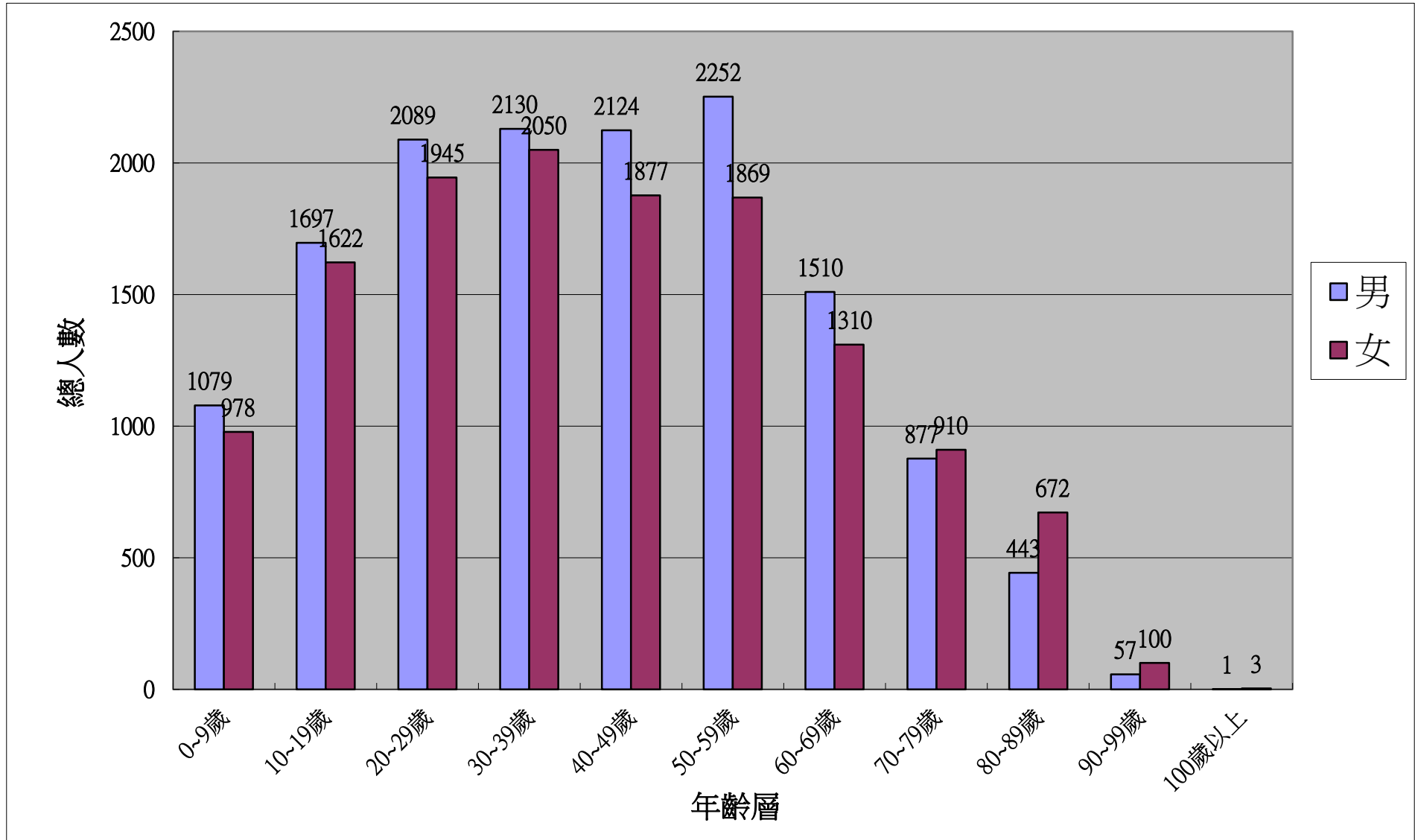


彰化縣田尾鄉105年5月現住人口按年齡區分統計表

| | | | | | | | | | | | |
|----|--------|--------|-----|-----|-----|-----|-----|-------|-----|-----|-----|
| 年齡 | 0~9歲 | 0歲 | 1歲 | 2歲 | 3歲 | 4歲 | 5歲 | 6歲 | 7歲 | 8歲 | 9歲 |
| 男 | 1079 | 127 | 124 | 100 | 113 | 95 | 105 | 96 | 96 | 108 | 115 |
| 女 | 978 | 124 | 105 | 94 | 98 | 127 | 69 | 86 | 95 | 94 | 86 |
| 年齡 | 10~19歲 | 10歲 | 11歲 | 12歲 | 13歲 | 14歲 | 15歲 | 16歲 | 17歲 | 18歲 | 19歲 |
| 男 | 1697 | 147 | 146 | 103 | 162 | 165 | 190 | 191 | 184 | 191 | 218 |
| 女 | 1622 | 118 | 119 | 130 | 142 | 169 | 175 | 175 | 198 | 196 | 200 |
| 年齡 | 20~29歲 | 20歲 | 21歲 | 22歲 | 23歲 | 24歲 | 25歲 | 26歲 | 27歲 | 28歲 | 29歲 |
| 男 | 2089 | 230 | 198 | 190 | 225 | 212 | 204 | 213 | 203 | 211 | 203 |
| 女 | 1945 | 221 | 192 | 191 | 181 | 191 | 192 | 203 | 214 | 187 | 173 |
| 年齡 | 30~39歲 | 30歲 | 31歲 | 32歲 | 33歲 | 34歲 | 35歲 | 36歲 | 37歲 | 38歲 | 39歲 |
| 男 | 2130 | 206 | 200 | 196 | 209 | 235 | 211 | 234 | 209 | 218 | 212 |
| 女 | 2050 | 187 | 183 | 227 | 208 | 199 | 209 | 207 | 234 | 200 | 196 |
| 年齡 | 40~49歲 | 40歲 | 41歲 | 42歲 | 43歲 | 44歲 | 45歲 | 46歲 | 47歲 | 48歲 | 49歲 |
| 男 | 2124 | 219 | 224 | 196 | 212 | 186 | 223 | 241 | 201 | 206 | 216 |
| 女 | 1877 | 197 | 184 | 172 | 202 | 175 | 193 | 176 | 173 | 220 | 185 |
| 年齡 | 50~59歲 | 50歲 | 51歲 | 52歲 | 53歲 | 54歲 | 55歲 | 56歲 | 57歲 | 58歲 | 59歲 |
| 男 | 2252 | 251 | 263 | 259 | 247 | 214 | 202 | 238 | 215 | 193 | 170 |
| 女 | 1869 | 182 | 220 | 206 | 201 | 183 | 188 | 180 | 170 | 152 | 187 |
| 年齡 | 60~69歲 | 60歲 | 61歲 | 62歲 | 63歲 | 64歲 | 65歲 | 66歲 | 67歲 | 68歲 | 69歲 |
| 男 | 1510 | 203 | 185 | 182 | 148 | 159 | 147 | 143 | 120 | 113 | 110 |
| 女 | 1310 | 146 | 158 | 150 | 137 | 153 | 126 | 112 | 142 | 96 | 90 |
| 年齡 | 70~79歲 | 70歲 | 71歲 | 72歲 | 73歲 | 74歲 | 75歲 | 76歲 | 77歲 | 78歲 | 79歲 |
| 男 | 877 | 46 | 75 | 100 | 103 | 96 | 106 | 99 | 93 | 89 | 70 |
| 女 | 910 | 53 | 69 | 96 | 91 | 86 | 96 | 138 | 99 | 84 | 98 |
| 年齡 | 80~89歲 | 80歲 | 81歲 | 82歲 | 83歲 | 84歲 | 85歲 | 86歲 | 87歲 | 88歲 | 89歲 |
| 男 | 443 | 58 | 61 | 76 | 51 | 43 | 43 | 35 | 27 | 21 | 28 |
| 女 | 672 | 98 | 89 | 82 | 75 | 77 | 76 | 65 | 41 | 39 | 30 |
| 年齡 | 90~99歲 | 90歲 | 91歲 | 92歲 | 93歲 | 94歲 | 95歲 | 96歲 | 97歲 | 98歲 | 99歲 |
| 男 | 57 | 17 | 14 | 8 | 5 | 3 | 4 | 2 | 1 | 2 | 1 |
| 女 | 100 | 26 | 11 | 21 | 16 | 11 | 7 | 4 | 2 | 1 | 1 |
| 年齡 | 100歲以上 | 100歲以上 | | | | | 總計 | 27595 | | | |
| 男 | 1 | 1 | | | | | 男 | 14259 | | | |
| 女 | 3 | 3 | | | | | 女 | 13336 | | | |

彰化縣田尾鄉105年5月現住人口按年齡區分統計圖表



| 年齡 | 0~9歲 | 10~19歲 | 20~29歲 | 30~39歲 | 40~49歲 | 50~59歲 | 60~69歲 | 70~79歲 | 80~89歲 | 90~99歲 | 100歲以上 |
|----|------|--------|--------|--------|--------|--------|--------|--------|--------|--------|--------|
| 男 | 1079 | 1697 | 2089 | 2130 | 2124 | 2252 | 1510 | 877 | 443 | 57 | 1 |
| 女 | 978 | 1622 | 1945 | 2050 | 1877 | 1869 | 1310 | 910 | 672 | 100 | 3 |