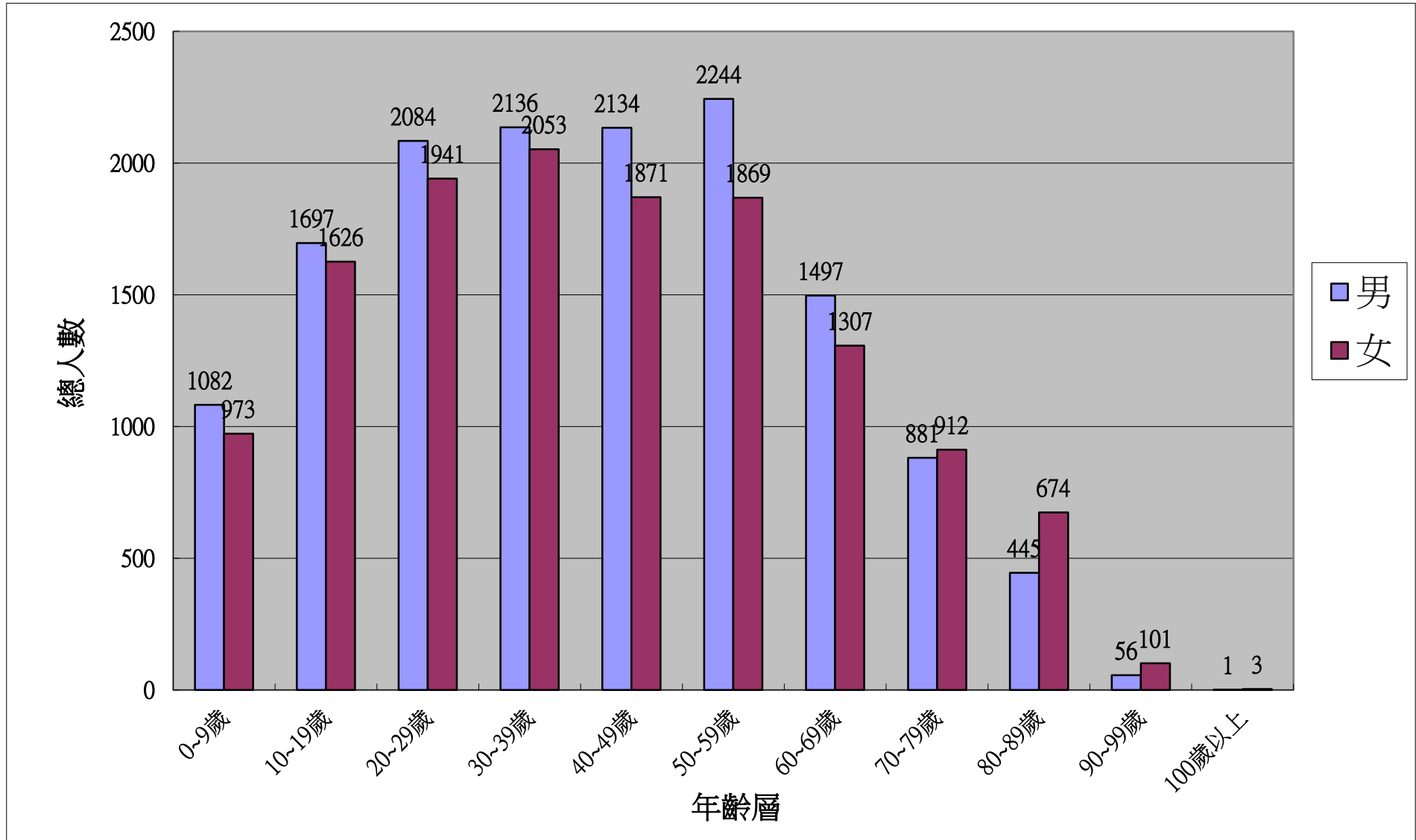


彰化縣田尾鄉105年4月現住人口按年齡區分統計表

年齡	0~9歲	0歲	1歲	2歲	3歲	4歲	5歲	6歲	7歲	8歲	9歲
男	1082	124	122	103	110	95	108	99	92	110	119
女	973	121	102	91	106	123	67	87	97	87	92
年齡	10~19歲	10歲	11歲	12歲	13歲	14歲	15歲	16歲	17歲	18歲	19歲
男	1697	150	142	98	167	168	191	189	185	188	219
女	1626	115	124	123	150	169	173	176	197	197	202
年齡	20~29歲	20歲	21歲	22歲	23歲	24歲	25歲	26歲	27歲	28歲	29歲
男	2084	230	191	194	227	213	204	215	201	213	196
女	1941	218	197	193	180	183	197	193	220	190	170
年齡	30~39歲	30歲	31歲	32歲	33歲	34歲	35歲	36歲	37歲	38歲	39歲
男	2136	211	198	202	205	234	217	236	201	215	217
女	2053	178	190	229	203	202	207	213	236	194	201
年齡	40~49歲	40歲	41歲	42歲	43歲	44歲	45歲	46歲	47歲	48歲	49歲
男	2134	216	223	194	215	191	225	237	205	204	224
女	1871	185	186	183	199	170	193	177	178	214	186
年齡	50~59歲	50歲	51歲	52歲	53歲	54歲	55歲	56歲	57歲	58歲	59歲
男	2244	245	271	255	243	212	209	238	205	190	176
女	1869	182	221	204	201	188	184	184	168	152	185
年齡	60~69歲	60歲	61歲	62歲	63歲	64歲	65歲	66歲	67歲	68歲	69歲
男	1497	202	186	176	148	157	146	141	125	114	102
女	1307	143	157	155	137	155	120	115	142	91	92
年齡	70~79歲	70歲	71歲	72歲	73歲	74歲	75歲	76歲	77歲	78歲	79歲
男	881	55	69	106	100	97	105	99	93	90	67
女	912	50	77	91	93	84	103	130	101	87	96
年齡	80~89歲	80歲	81歲	82歲	83歲	84歲	85歲	86歲	87歲	88歲	89歲
男	445	60	60	77	53	42	44	33	27	22	27
女	674	99	90	81	83	74	73	68	37	37	32
年齡	90~99歲	90歲	91歲	92歲	93歲	94歲	95歲	96歲	97歲	98歲	99歲
男	56	16	15	7	5	3	4	2	1	3	0
女	101	25	13	20	19	10	6	4	2	2	0
年齡	100歲以上	100歲以上					總計	27587			
男	1	1					男	14257			
女	3	3					女	13330			

彰化縣田尾鄉 105 年 4 月 現住人口按年齡區分統計圖表



年齡	0~9歲	10~19歲	20~29歲	30~39歲	40~49歲	50~59歲	60~69歲	70~79歲	80~89歲	90~99歲	100歲以上
男	1082	1697	2084	2136	2134	2244	1497	881	445	56	1
女	973	1626	1941	2053	1871	1869	1307	912	674	101	3