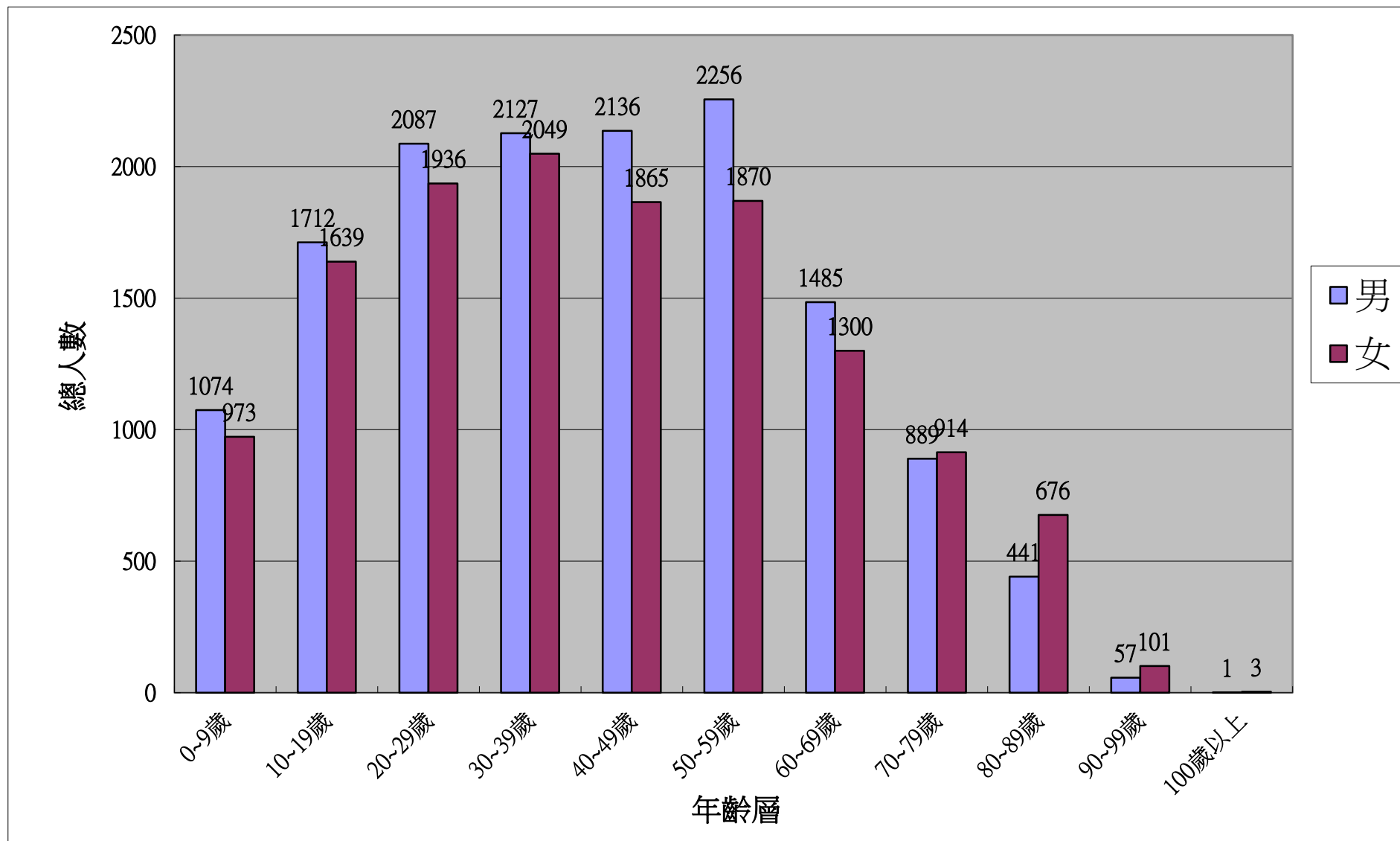


彰化縣田尾鄉105年3月現住人口按年齡區分統計表

年齡	0~9歲	0歲	1歲	2歲	3歲	4歲	5歲	6歲	7歲	8歲	9歲
男	1074	127	119	100	108	96	101	101	90	110	122
女	973	116	108	92	104	126	69	83	100	84	91
年齡	10~19歲	10歲	11歲	12歲	13歲	14歲	15歲	16歲	17歲	18歲	19歲
男	1712	153	138	114	164	170	186	193	180	199	215
女	1639	118	122	129	151	163	179	175	190	203	209
年齡	20~29歲	20歲	21歲	22歲	23歲	24歲	25歲	26歲	27歲	28歲	29歲
男	2087	222	199	195	231	218	194	214	202	215	197
女	1936	209	196	195	182	185	197	194	221	187	170
年齡	30~39歲	30歲	31歲	32歲	33歲	34歲	35歲	36歲	37歲	38歲	39歲
男	2127	203	208	194	204	240	215	229	208	215	211
女	2049	173	199	230	194	203	206	222	228	190	204
年齡	40~49歲	40歲	41歲	42歲	43歲	44歲	45歲	46歲	47歲	48歲	49歲
男	2136	221	216	195	219	192	227	234	207	200	225
女	1865	183	191	178	195	174	198	172	186	202	186
年齡	50~59歲	50歲	51歲	52歲	53歲	54歲	55歲	56歲	57歲	58歲	59歲
男	2256	257	263	265	239	210	208	248	198	184	184
女	1870	196	216	209	191	185	192	183	162	160	176
年齡	60~69歲	60歲	61歲	62歲	63歲	64歲	65歲	66歲	67歲	68歲	69歲
男	1485	198	176	186	152	152	141	156	111	122	91
女	1300	142	162	151	137	149	119	127	128	96	89
年齡	70~79歲	70歲	71歲	72歲	73歲	74歲	75歲	76歲	77歲	78歲	79歲
男	889	58	73	102	104	96	107	94	97	91	67
女	914	51	78	92	94	81	109	133	93	90	93
年齡	80~89歲	80歲	81歲	82歲	83歲	84歲	85歲	86歲	87歲	88歲	89歲
男	441	59	60	79	51	42	45	31	28	23	23
女	676	102	93	81	85	67	73	69	37	39	30
年齡	90~99歲	90歲	91歲	92歲	93歲	94歲	95歲	96歲	97歲	98歲	99歲
男	57	16	15	8	4	3	4	2	1	3	1
女	101	25	15	19	18	10	6	4	2	2	0
年齡	100歲以上	100歲以上					總計	27591			
男	1	1					男	14265			
女	3	3					女	13326			

彰化縣田尾鄉 105 年3月 現住人口按年齡區分統計圖表



年齡	0~9歲	10~19歲	20~29歲	30~39歲	40~49歲	50~59歲	60~69歲	70~79歲	80~89歲	90~99歲	100歲以上
男	1074	1712	2087	2127	2136	2256	1485	889	441	57	1
女	973	1639	1936	2049	1865	1870	1300	914	676	101	3