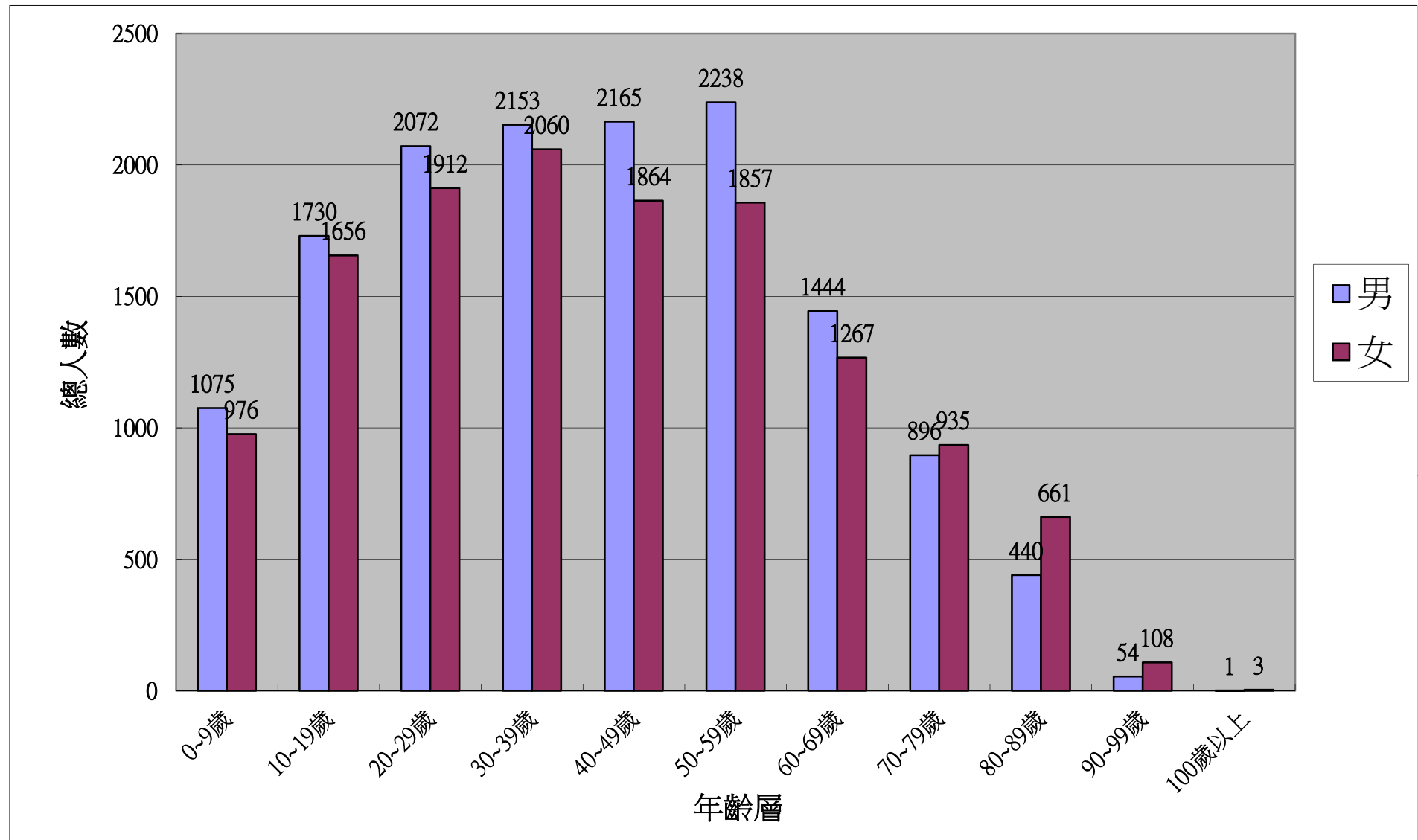


彰化縣田尾鄉104年12月現住人口按年齡區分統計表

年齡	0~9歲	0歲	1歲	2歲	3歲	4歲	5歲	6歲	7歲	8歲	9歲
男	1075	117	115	92	120	94	93	97	95	125	127
女	976	112	110	94	116	108	61	90	92	100	93
年齡	10~19歲	10歲	11歲	12歲	13歲	14歲	15歲	16歲	17歲	18歲	19歲
男	1730	150	128	128	165	163	201	193	169	211	222
女	1656	118	114	145	153	173	170	176	195	197	215
年齡	20~29歲	20歲	21歲	22歲	23歲	24歲	25歲	26歲	27歲	28歲	29歲
男	2072	209	204	200	241	197	200	210	220	194	197
女	1912	200	192	184	184	188	187	204	220	197	156
年齡	30~39歲	30歲	31歲	32歲	33歲	34歲	35歲	36歲	37歲	38歲	39歲
男	2153	199	215	201	212	229	226	219	221	220	211
女	2060	186	196	228	186	209	202	228	223	194	208
年齡	40~49歲	40歲	41歲	42歲	43歲	44歲	45歲	46歲	47歲	48歲	49歲
男	2165	224	212	197	209	198	232	231	211	207	244
女	1864	179	180	189	194	167	194	179	194	179	209
年齡	50~59歲	50歲	51歲	52歲	53歲	54歲	55歲	56歲	57歲	58歲	59歲
男	2238	250	252	280	221	217	221	220	200	190	187
女	1857	203	208	212	174	197	189	185	154	172	163
年齡	60~69歲	60歲	61歲	62歲	63歲	64歲	65歲	66歲	67歲	68歲	69歲
男	1444	198	181	172	159	147	140	140	119	116	72
女	1267	153	162	133	129	155	123	124	121	91	76
年齡	70~79歲	70歲	71歲	72歲	73歲	74歲	75歲	76歲	77歲	78歲	79歲
男	896	61	85	105	104	101	108	97	94	81	60
女	935	59	86	78	104	78	136	122	89	91	92
年齡	80~89歲	80歲	81歲	82歲	83歲	84歲	85歲	86歲	87歲	88歲	89歲
男	440	74	61	63	54	42	48	26	28	20	24
女	661	106	89	78	84	71	73	61	35	38	26
年齡	90~99歲	90歲	91歲	92歲	93歲	94歲	95歲	96歲	97歲	98歲	99歲
男	54	16	15	6	3	5	3	1	2	2	1
女	108	23	25	18	18	10	3	7	1	1	2
年齡	100歲以上	100歲以上						總計	27567		
男	1	1						男	14268		
女	3	3						女	13299		

彰化縣田尾鄉104年12月現住人口按年齡區分統計圖表



年齡	0~9歲	10~19歲	20~29歲	30~39歲	40~49歲	50~59歲	60~69歲	70~79歲	80~89歲	90~99歲	100歲以上
男	1075	1730	2072	2153	2165	2238	1444	896	440	54	1
女	976	1656	1912	2060	1864	1857	1267	935	661	108	3