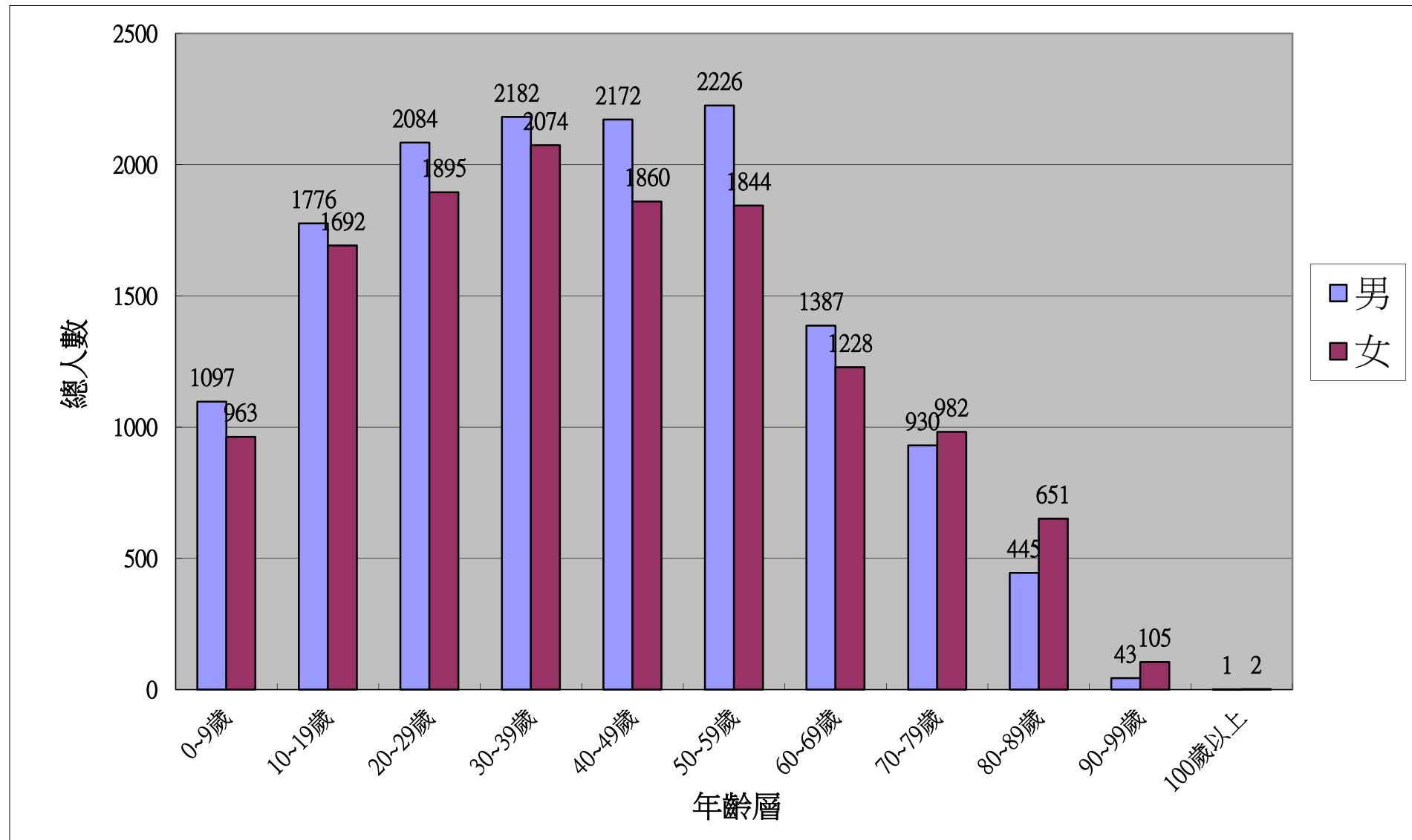


彰化縣田尾鄉104年7月現住人口按年齡區分統計表

年齡	0~9歲	0歲	1歲	2歲	3歲	4歲	5歲	6歲	7歲	8歲	9歲
男	1097	120	105	106	105	114	91	98	100	120	138
女	963	102	100	95	123	83	82	92	84	89	113
年齡	10~19歲	10歲	11歲	12歲	13歲	14歲	15歲	16歲	17歲	18歲	19歲
男	1776	155	113	165	159	183	199	177	188	216	221
女	1692	118	131	141	166	172	164	192	182	206	220
年齡	20~29歲	20歲	21歲	22歲	23歲	24歲	25歲	26歲	27歲	28歲	29歲
男	2084	209	202	237	210	193	208	206	214	203	202
女	1895	191	174	189	201	183	191	220	180	185	181
年齡	30~39歲	30歲	31歲	32歲	33歲	34歲	35歲	36歲	37歲	38歲	39歲
男	2182	216	198	209	232	205	245	216	224	222	215
女	2074	168	231	207	201	210	210	230	207	205	205
年齡	40~49歲	40歲	41歲	42歲	43歲	44歲	45歲	46歲	47歲	48歲	49歲
男	2172	225	201	207	206	210	233	218	209	218	245
女	1860	172	179	194	187	181	189	170	209	185	194
年齡	50~59歲	50歲	51歲	52歲	53歲	54歲	55歲	56歲	57歲	58歲	59歲
男	2226	266	252	261	215	213	220	237	189	171	202
女	1844	214	197	209	174	199	187	169	156	193	146
年齡	60~69歲	60歲	61歲	62歲	63歲	64歲	65歲	66歲	67歲	68歲	69歲
男	1387	185	197	157	154	153	141	130	112	111	47
女	1228	164	145	137	145	143	115	138	98	94	49
年齡	70~79歲	70歲	71歲	72歲	73歲	74歲	75歲	76歲	77歲	78歲	79歲
男	930	80	99	101	107	110	103	94	94	72	70
女	982	66	101	84	101	94	138	111	84	92	111
年齡	80~89歲	80歲	81歲	82歲	83歲	84歲	85歲	86歲	87歲	88歲	89歲
男	445	72	69	62	52	48	41	27	25	27	22
女	651	101	79	84	83	74	75	42	48	35	30
年齡	90~99歲	90歲	91歲	92歲	93歲	94歲	95歲	96歲	97歲	98歲	99歲
男	43	12	10	6	4	3	3	1	2	1	1
女	105	15	26	22	17	12	6	2	1	1	3
年齡	100歲以上	100歲以上						總計	27639		
男	1	1						男	14343		
女	2	2						女	13296		

彰化縣田尾鄉104年7月現住人口按年齡區分統計圖表



年齡	0~9歲	10~19歲	20~29歲	30~39歲	40~49歲	50~59歲	60~69歲	70~79歲	80~89歲	90~99歲	100歲以上
男	1097	1776	2084	2182	2172	2226	1387	930	445	43	1
女	963	1692	1895	2074	1860	1844	1228	982	651	105	2