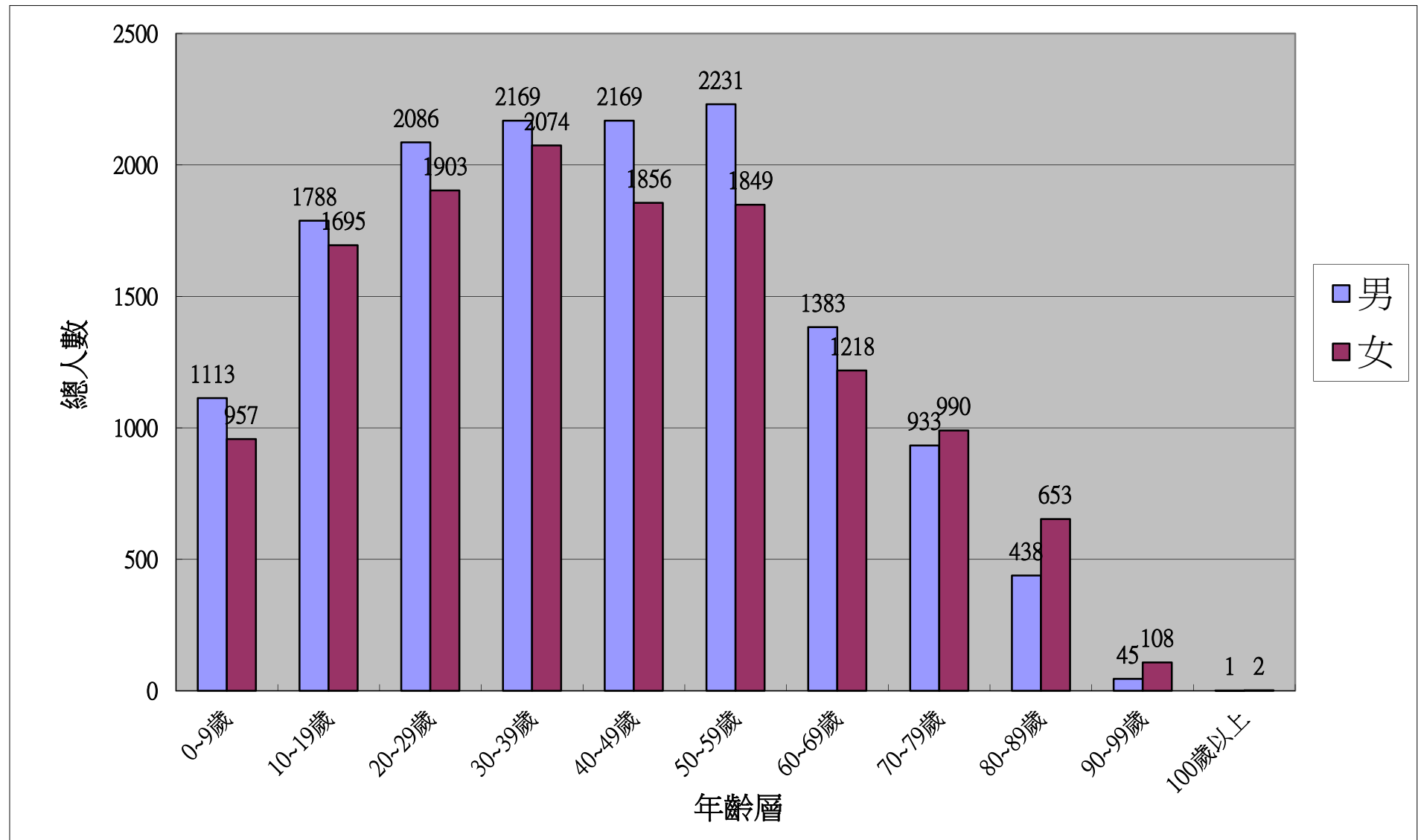


彰化縣田尾鄉104年5月現住人口按年齡區分統計表

年齡	0~9歲	0歲	1歲	2歲	3歲	4歲	5歲	6歲	7歲	8歲	9歲
男	1113	120	102	110	103	114	92	97	110	115	150
女	957	93	98	97	124	69	91	93	87	86	119
年齡	10~19歲	10歲	11歲	12歲	13歲	14歲	15歲	16歲	17歲	18歲	19歲
男	1788	147	115	168	166	194	188	181	187	214	228
女	1695	121	135	136	167	170	171	187	196	197	215
年齡	20~29歲	20歲	21歲	22歲	23歲	24歲	25歲	26歲	27歲	28歲	29歲
男	2086	201	195	229	211	201	217	207	214	200	211
女	1903	194	190	178	194	187	200	217	186	176	181
年齡	30~39歲	30歲	31歲	32歲	33歲	34歲	35歲	36歲	37歲	38歲	39歲
男	2169	205	198	210	240	213	234	210	223	219	217
女	2074	187	220	200	204	216	211	236	206	195	199
年齡	40~49歲	40歲	41歲	42歲	43歲	44歲	45歲	46歲	47歲	48歲	49歲
男	2169	227	198	212	192	222	241	200	209	221	247
女	1856	181	174	200	177	191	177	170	221	183	182
年齡	50~59歲	50歲	51歲	52歲	53歲	54歲	55歲	56歲	57歲	58歲	59歲
男	2231	268	262	250	219	206	236	220	190	176	204
女	1849	214	203	201	188	193	184	172	153	190	151
年齡	60~69歲	60歲	61歲	62歲	63歲	64歲	65歲	66歲	67歲	68歲	69歲
男	1383	191	183	153	167	149	143	124	115	110	48
女	1218	156	147	137	152	127	114	144	95	91	55
年齡	70~79歲	70歲	71歲	72歲	73歲	74歲	75歲	76歲	77歲	78歲	79歲
男	933	78	104	106	99	108	104	97	95	74	68
女	990	72	100	93	89	97	143	102	89	101	104
年齡	80~89歲	80歲	81歲	82歲	83歲	84歲	85歲	86歲	87歲	88歲	89歲
男	438	64	80	60	48	44	40	31	23	30	18
女	653	92	90	81	81	77	72	44	45	40	31
年齡	90~99歲	90歲	91歲	92歲	93歲	94歲	95歲	96歲	97歲	98歲	99歲
男	45	15	9	5	5	4	2	1	2	1	1
女	108	12	34	23	13	9	8	2	1	3	3
年齡	100歲以上	100歲以上						總計	27661		
男	1	1						男	14356		
女	2	2						女	13305		

彰化縣田尾鄉104年5月現住人口按年齡區分統計圖表



年齡	0~9歲	10~19歲	20~29歲	30~39歲	40~49歲	50~59歲	60~69歲	70~79歲	80~89歲	90~99歲	100歲以上
男	1113	1788	2086	2169	2169	2231	1383	933	438	45	1
女	957	1695	1903	2074	1856	1849	1218	990	653	108	2