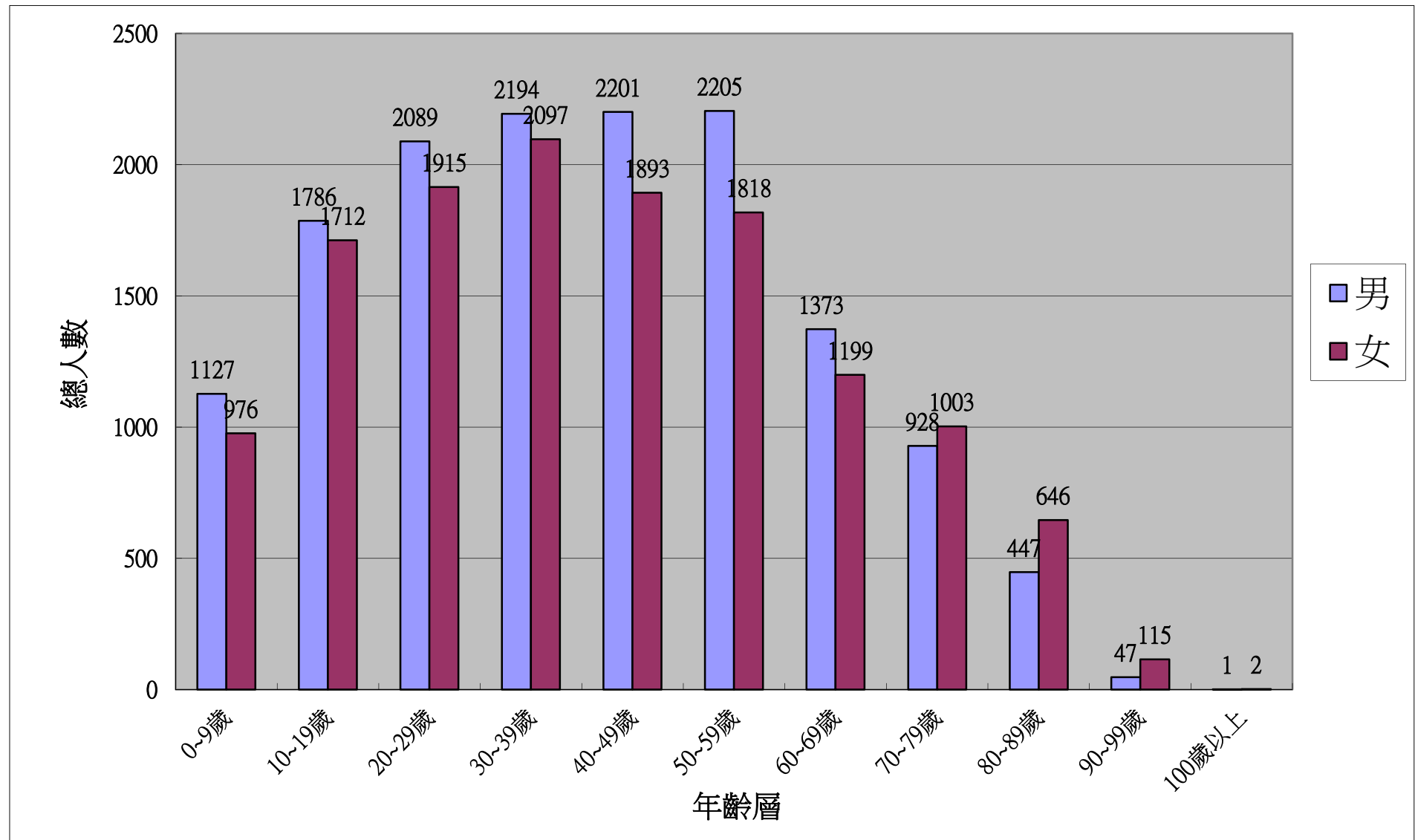


彰化縣田尾鄉104年2月現住人口按年齡區分統計表

年齡	0~9歲	0歲	1歲	2歲	3歲	4歲	5歲	6歲	7歲	8歲	9歲
男	1127	118	100	121	107	99	94	101	109	121	157
女	976	99	95	110	117	67	95	97	85	93	118
年齡	10~19歲	10歲	11歲	12歲	13歲	14歲	15歲	16歲	17歲	18歲	19歲
男	1786	138	123	165	173	198	185	177	197	216	214
女	1712	119	137	153	173	156	173	190	203	204	204
年齡	20~29歲	20歲	21歲	22歲	23歲	24歲	25歲	26歲	27歲	28歲	29歲
男	2089	203	208	226	208	199	216	213	210	196	210
女	1915	197	190	187	190	193	197	215	198	174	174
年齡	30~39歲	30歲	31歲	32歲	33歲	34歲	35歲	36歲	37歲	38歲	39歲
男	2194	210	211	202	242	223	226	222	224	213	221
女	2097	210	229	184	218	211	222	234	199	208	182
年齡	40~49歲	40歲	41歲	42歲	43歲	44歲	45歲	46歲	47歲	48歲	49歲
男	2201	219	202	217	196	233	226	213	213	229	253
女	1893	187	184	191	181	195	177	193	195	193	197
年齡	50~59歲	50歲	51歲	52歲	53歲	54歲	55歲	56歲	57歲	58歲	59歲
男	2205	256	277	232	220	216	241	192	187	187	197
女	1818	208	212	176	198	188	186	160	162	181	147
年齡	60~69歲	60歲	61歲	62歲	63歲	64歲	65歲	66歲	67歲	68歲	69歲
男	1373	194	178	154	168	143	149	117	123	87	60
女	1199	159	145	137	150	122	125	125	100	81	55
年齡	70~79歲	70歲	71歲	72歲	73歲	74歲	75歲	76歲	77歲	78歲	79歲
男	928	74	105	105	101	112	103	98	92	71	67
女	1003	88	87	102	83	120	131	94	94	92	112
年齡	80~89歲	80歲	81歲	82歲	83歲	84歲	85歲	86歲	87歲	88歲	89歲
男	447	66	76	61	49	55	38	35	23	25	19
女	646	94	91	90	70	78	67	43	48	38	27
年齡	90~99歲	90歲	91歲	92歲	93歲	94歲	95歲	96歲	97歲	98歲	99歲
男	47	17	8	6	6	3	2	1	3	1	0
女	115	27	29	21	12	9	8	3	1	4	1
年齡	100歲以上	100歲以上						總計	27774		
男	1	1						男	14398		
女	2	2						女	13376		

彰化縣田尾鄉104年2月現住人口按年齡區分統計圖表



年齡	0~9歲	10~19歲	20~29歲	30~39歲	40~49歲	50~59歲	60~69歲	70~79歲	80~89歲	90~99歲	100歲以上
男	1127	1786	2089	2194	2201	2205	1373	928	447	47	1
女	976	1712	1915	2097	1893	1818	1199	1003	646	115	2