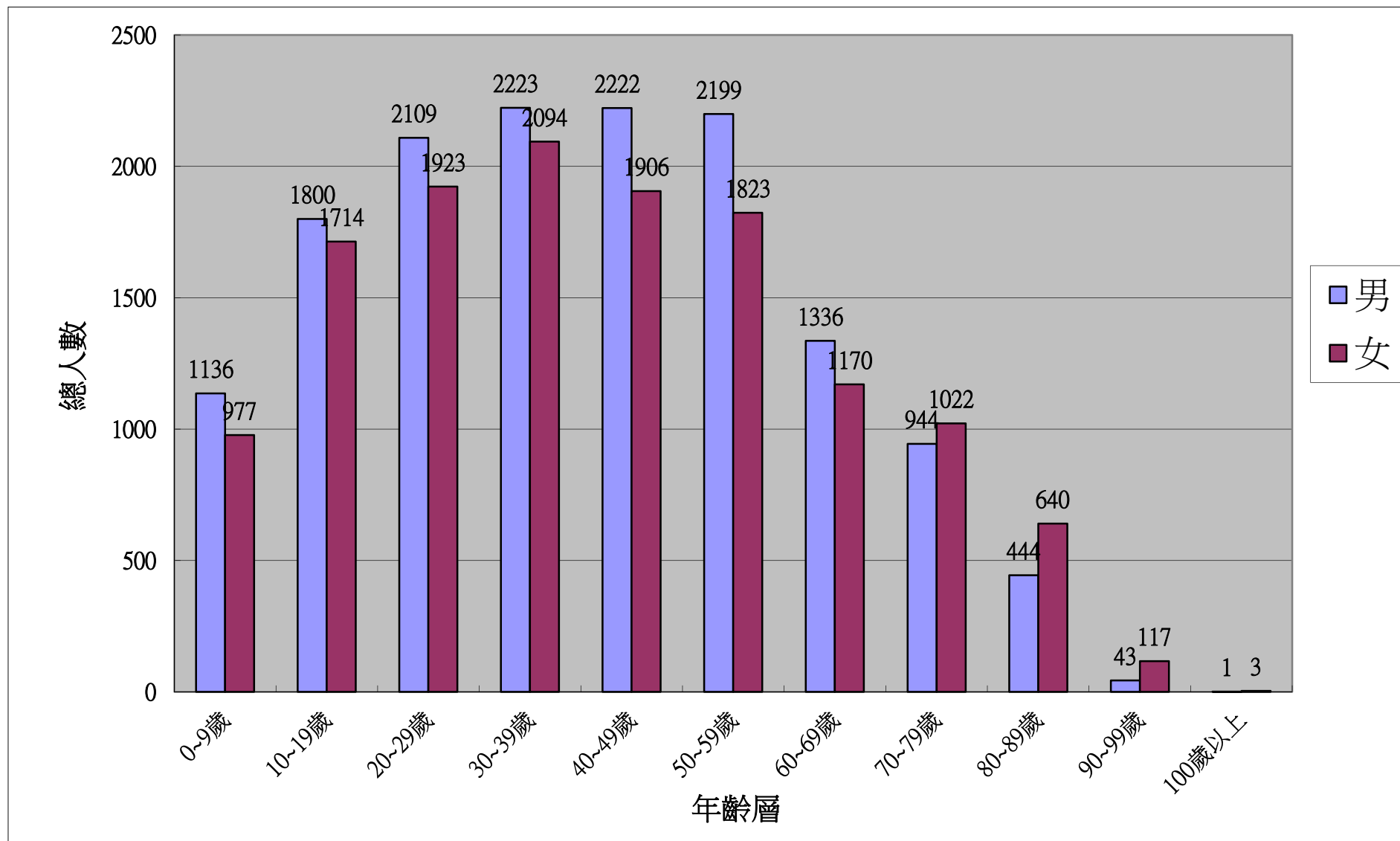


彰化縣田尾鄉103年11月現住人口按年齡區分統計表

年齡	0~9歲	0歲	1歲	2歲	3歲	4歲	5歲	6歲	7歲	8歲	9歲
男	1136	112	106	121	103	95	107	96	121	120	155
女	977	101	93	119	104	69	93	85	96	99	118
年齡	10~19歲	10歲	11歲	12歲	13歲	14歲	15歲	16歲	17歲	18歲	19歲
男	1800	129	138	169	178	194	192	171	206	222	201
女	1714	111	150	153	170	157	176	190	199	213	195
年齡	20~29歲	20歲	21歲	22歲	23歲	24歲	25歲	26歲	27歲	28歲	29歲
男	2109	206	220	229	192	212	203	233	199	196	219
女	1923	199	180	187	193	186	201	218	210	168	181
年齡	30~39歲	30歲	31歲	32歲	33歲	34歲	35歲	36歲	37歲	38歲	39歲
男	2223	210	208	216	238	234	216	231	236	207	227
女	2094	217	219	186	229	201	237	223	196	212	174
年齡	40~49歲	40歲	41歲	42歲	43歲	44歲	45歲	46歲	47歲	48歲	49歲
男	2222	215	214	199	203	226	231	227	210	242	255
女	1906	180	195	196	170	193	186	203	178	210	195
年齡	50~59歲	50歲	51歲	52歲	53歲	54歲	55歲	56歲	57歲	58歲	59歲
男	2199	259	282	223	214	226	224	193	185	197	196
女	1823	209	211	169	198	193	185	151	180	158	169
年齡	60~69歲	60歲	61歲	62歲	63歲	64歲	65歲	66歲	67歲	68歲	69歲
男	1336	199	163	164	155	140	138	121	121	71	64
女	1170	147	137	135	161	117	130	115	92	75	61
年齡	70~79歲	70歲	71歲	72歲	73歲	74歲	75歲	76歲	77歲	78歲	79歲
男	944	93	105	101	101	123	98	98	85	62	78
女	1022	96	79	100	92	142	116	93	95	97	112
年齡	80~89歲	80歲	81歲	82歲	83歲	84歲	85歲	86歲	87歲	88歲	89歲
男	444	68	70	64	48	55	34	34	29	25	17
女	640	96	88	88	79	73	67	43	46	38	22
年齡	90~99歲	90歲	91歲	92歲	93歲	94歲	95歲	96歲	97歲	98歲	99歲
男	43	16	7	6	4	3	2	2	2	1	0
女	117	34	26	22	12	8	8	1	1	5	0
年齡	100歲以上	100歲以上						總計	27846		
男	1	1						男	14457		
女	3	3						女	13389		

彰化縣田尾鄉103年11月現住人口按年齡區分統計圖表



年齡	0~9歲	10~19歲	20~29歲	30~39歲	40~49歲	50~59歲	60~69歲	70~79歲	80~89歲	90~99歲	100歲以上
男	1136	1800	2109	2223	2222	2199	1336	944	444	43	1
女	977	1714	1923	2094	1906	1823	1170	1022	640	117	3