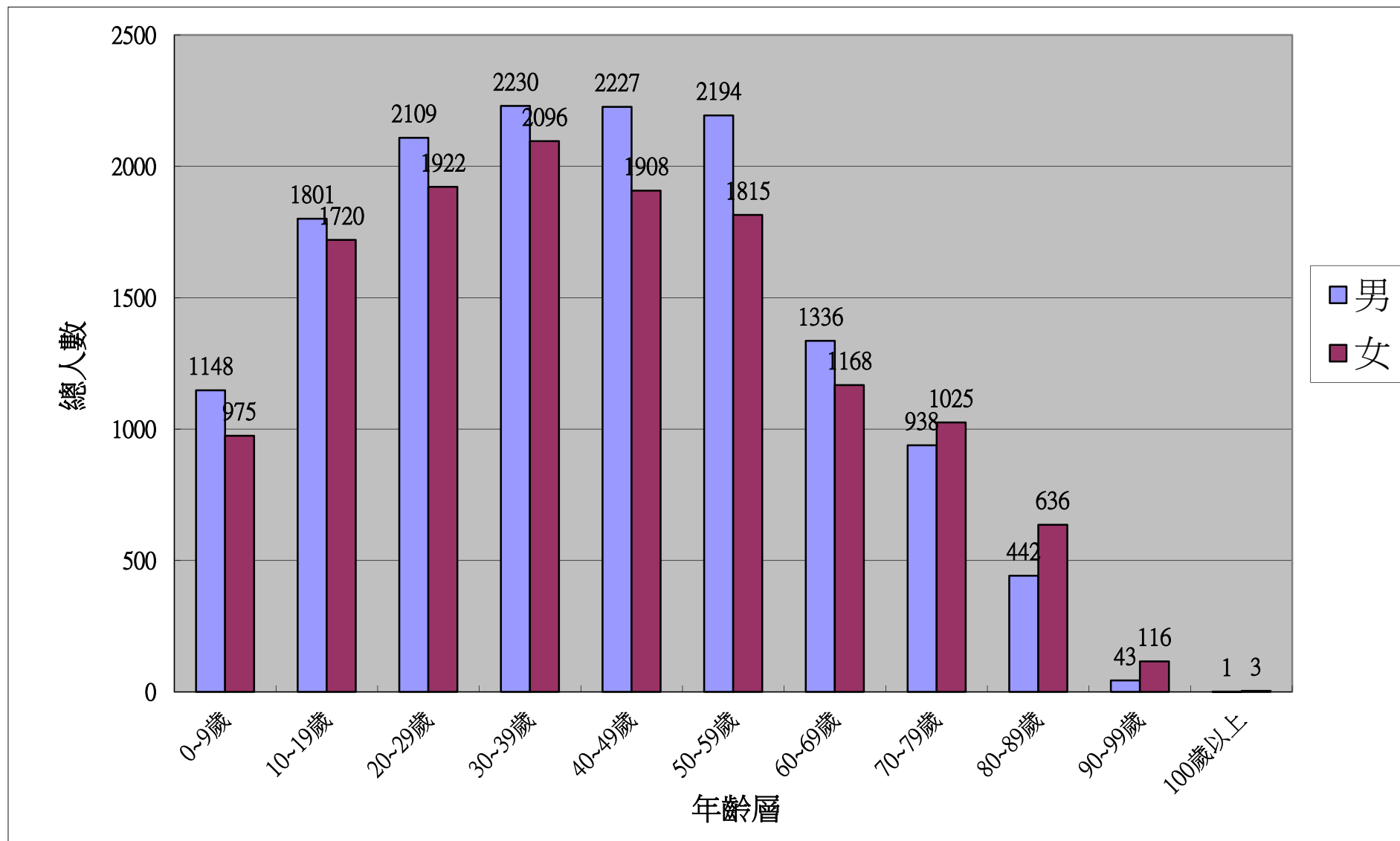


彰化縣田尾鄉103年10月現住人口按年齡區分統計表

年齡	0~9歲	0歲	1歲	2歲	3歲	4歲	5歲	6歲	7歲	8歲	9歲
男	1148	113	107	122	103	95	109	100	117	129	153
女	975	95	98	118	93	76	98	81	94	109	113
年齡	10~19歲	10歲	11歲	12歲	13歲	14歲	15歲	16歲	17歲	18歲	19歲
男	1801	125	143	167	173	196	195	169	218	213	202
女	1720	117	153	148	173	156	177	189	208	212	187
年齡	20~29歲	20歲	21歲	22歲	23歲	24歲	25歲	26歲	27歲	28歲	29歲
男	2109	213	219	229	192	208	203	229	198	197	221
女	1922	194	179	194	193	188	208	208	203	172	183
年齡	30~39歲	30歲	31歲	32歲	33歲	34歲	35歲	36歲	37歲	38歲	39歲
男	2230	217	205	228	233	230	225	230	231	221	210
女	2096	219	218	191	230	199	236	231	190	212	170
年齡	40~49歲	40歲	41歲	42歲	43歲	44歲	45歲	46歲	47歲	48歲	49歲
男	2227	217	218	191	207	232	236	216	216	250	244
女	1908	179	199	190	176	190	181	207	182	202	202
年齡	50~59歲	50歲	51歲	52歲	53歲	54歲	55歲	56歲	57歲	58歲	59歲
男	2194	259	285	217	210	232	225	189	178	202	197
女	1815	200	209	178	201	186	182	152	176	162	169
年齡	60~69歲	60歲	61歲	62歲	63歲	64歲	65歲	66歲	67歲	68歲	69歲
男	1336	197	170	161	156	138	132	125	124	57	76
女	1168	144	138	140	158	117	135	109	102	63	62
年齡	70~79歲	70歲	71歲	72歲	73歲	74歲	75歲	76歲	77歲	78歲	79歲
男	938	92	105	98	102	117	102	99	85	64	74
女	1025	99	78	105	90	139	115	94	97	98	110
年齡	80~89歲	80歲	81歲	82歲	83歲	84歲	85歲	86歲	87歲	88歲	89歲
男	442	69	73	62	43	62	27	35	31	25	15
女	636	97	85	94	73	79	62	42	47	35	22
年齡	90~99歲	90歲	91歲	92歲	93歲	94歲	95歲	96歲	97歲	98歲	99歲
男	43	17	6	6	4	4	2	1	2	1	0
女	116	33	26	21	12	10	6	1	1	6	0
年齡	100歲以上	100歲以上						總計	27853		
男	1	1						男	14469		
女	3	3						女	13384		

彰化縣田尾鄉103年10月現住人口按年齡區分統計圖表



年齡	0~9歲	10~19歲	20~29歲	30~39歲	40~49歲	50~59歲	60~69歲	70~79歲	80~89歲	90~99歲	100歲以上
男	1148	1801	2109	2230	2227	2194	1336	938	442	43	1
女	975	1720	1922	2096	1908	1815	1168	1025	636	116	3