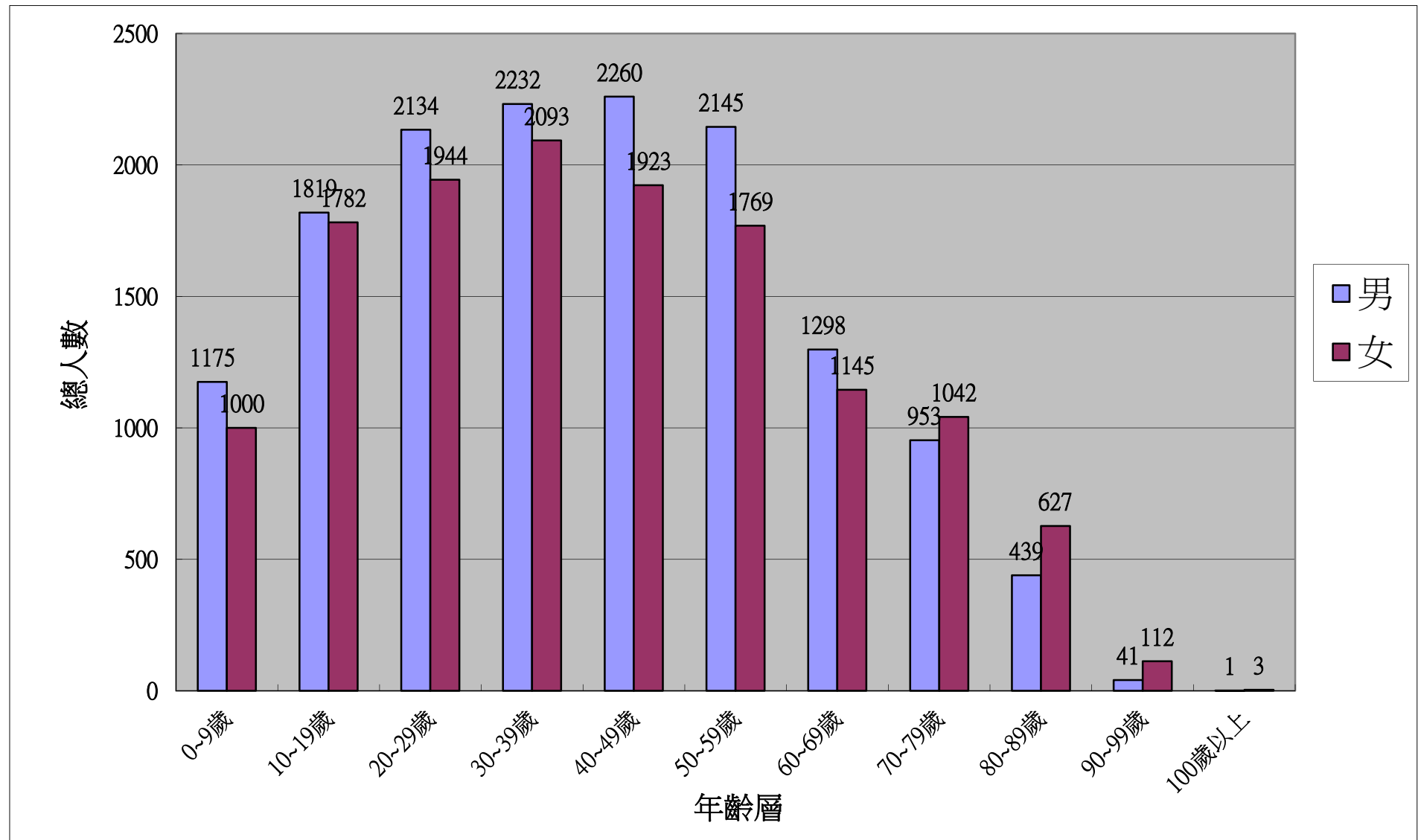


彰化縣田尾鄉103年3月現住人口按年齡區分統計表

年齡	0~9歲	0歲	1歲	2歲	3歲	4歲	5歲	6歲	7歲	8歲	9歲
男	1175	110	116	109	109	104	101	112	123	154	137
女	1000	95	102	123	67	96	99	83	94	121	120
年齡	10~19歲	10歲	11歲	12歲	13歲	14歲	15歲	16歲	17歲	18歲	19歲
男	1819	118	168	166	187	183	174	194	209	220	200
女	1782	139	150	173	163	166	181	200	201	212	197
年齡	20~29歲	20歲	21歲	22歲	23歲	24歲	25歲	26歲	27歲	28歲	29歲
男	2134	204	228	222	196	221	210	223	199	211	220
女	1944	188	181	185	198	202	222	194	183	182	209
年齡	30~39歲	30歲	31歲	32歲	33歲	34歲	35歲	36歲	37歲	38歲	39歲
男	2232	201	210	253	218	236	222	226	225	217	224
女	2093	230	188	213	223	226	232	199	205	186	191
年齡	40~49歲	40歲	41歲	42歲	43歲	44歲	45歲	46歲	47歲	48歲	49歲
男	2260	201	221	196	232	233	212	210	225	261	269
女	1923	183	200	181	200	180	187	200	184	196	212
年齡	50~59歲	50歲	51歲	52歲	53歲	54歲	55歲	56歲	57歲	58歲	59歲
男	2145	270	243	214	212	247	201	183	193	200	182
女	1769	201	191	192	197	181	161	160	180	149	157
年齡	60~69歲	60歲	61歲	62歲	63歲	64歲	65歲	66歲	67歲	68歲	69歲
男	1298	187	157	167	146	161	117	130	94	63	76
女	1145	146	140	152	122	131	132	96	89	56	81
年齡	70~79歲	70歲	71歲	72歲	73歲	74歲	75歲	76歲	77歲	78歲	79歲
男	953	106	104	100	113	104	107	101	76	72	70
女	1042	97	97	89	113	140	99	96	95	114	102
年齡	80~89歲	80歲	81歲	82歲	83歲	84歲	85歲	86歲	87歲	88歲	89歲
男	439	85	61	54	60	44	37	34	26	22	16
女	627	95	95	78	80	78	52	52	41	35	21
年齡	90~99歲	90歲	91歲	92歲	93歲	94歲	95歲	96歲	97歲	98歲	99歲
男	41	12	8	5	6	3	1	3	2	1	0
女	112	38	27	14	12	10	3	2	4	2	0
年齡	100歲以上	100歲以上						總計	27937		
男	1	1						男	14497		
女	3	3						女	13440		

彰化縣田尾鄉103年3月現住人口按年齡區分統計圖表



年齡	0~9歲	10~19歲	20~29歲	30~39歲	40~49歲	50~59歲	60~69歲	70~79歲	80~89歲	90~99歲	100歲以上
男	1175	1819	2134	2232	2260	2145	1298	953	439	41	1
女	1000	1782	1944	2093	1923	1769	1145	1042	627	112	3