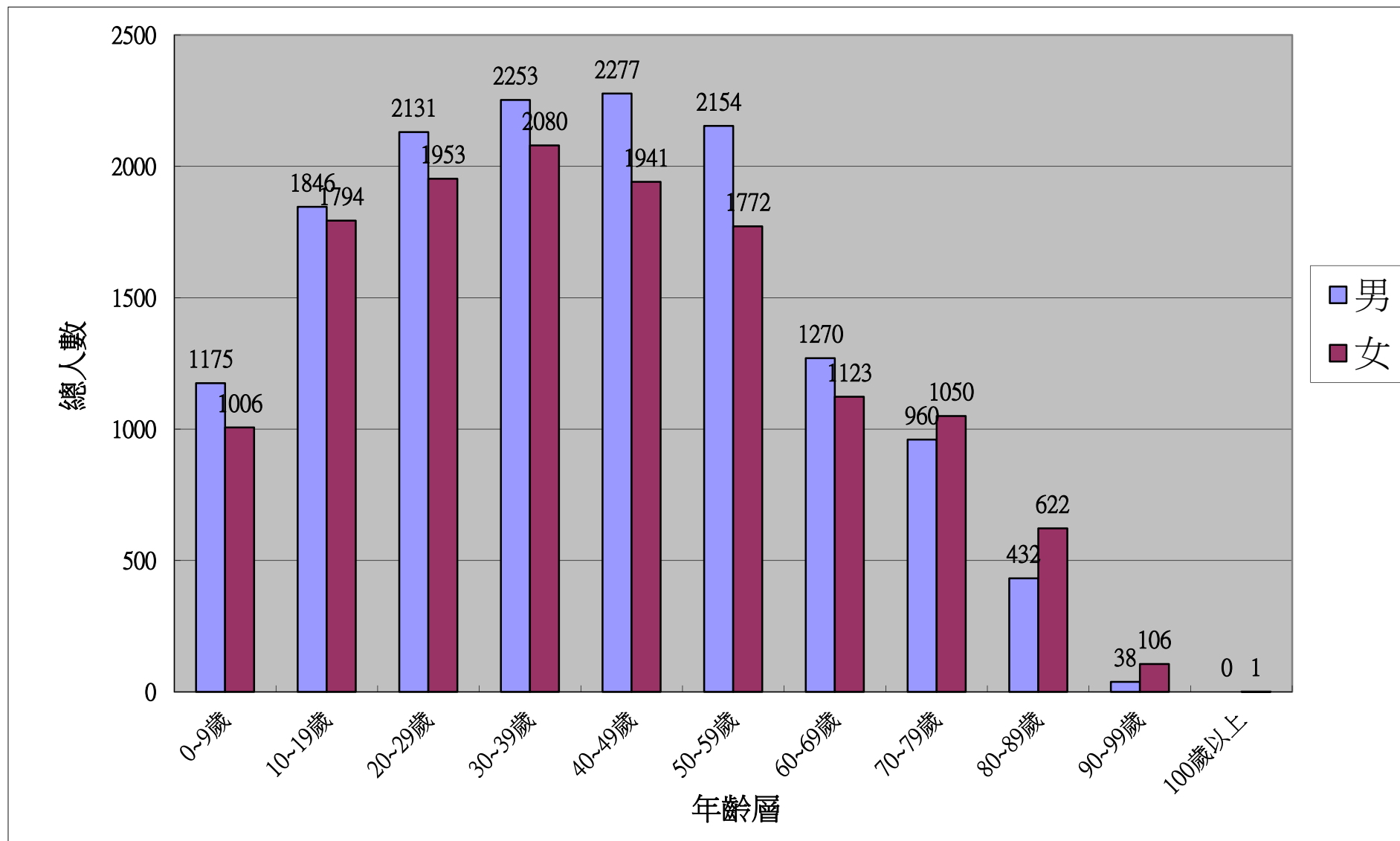


彰化縣田尾鄉102年12月現住人口按年齡區分統計表

年齡	0~9歲	0歲	1歲	2歲	3歲	4歲	5歲	6歲	7歲	8歲	9歲
男	1175	99	132	102	100	109	105	127	124	146	131
女	1006	93	116	106	63	101	94	101	98	113	121
年齡	10~19歲	10歲	11歲	12歲	13歲	14歲	15歲	16歲	17歲	18歲	19歲
男	1846	135	167	161	195	185	162	211	217	211	202
女	1794	150	153	177	155	168	186	197	210	199	199
年齡	20~29歲	20歲	21歲	22歲	23歲	24歲	25歲	26歲	27歲	28歲	29歲
男	2131	208	239	205	202	218	228	198	200	208	225
女	1953	171	190	189	190	210	226	206	168	196	207
年齡	30~39歲	30歲	31歲	32歲	33歲	34歲	35歲	36歲	37歲	38歲	39歲
男	2253	212	213	241	235	224	231	235	218	224	220
女	2080	232	184	219	214	227	228	205	211	182	178
年齡	40~49歲	40歲	41歲	42歲	43歲	44歲	45歲	46歲	47歲	48歲	49歲
男	2277	207	213	199	235	232	221	214	246	255	255
女	1941	194	198	174	199	184	199	177	207	203	206
年齡	50~59歲	50歲	51歲	52歲	53歲	54歲	55歲	56歲	57歲	58歲	59歲
男	2154	283	224	224	224	224	201	194	195	199	186
女	1772	207	172	204	195	184	156	171	169	158	156
年齡	60~69歲	60歲	61歲	62歲	63歲	64歲	65歲	66歲	67歲	68歲	69歲
男	1270	177	164	157	146	147	126	124	77	67	85
女	1123	132	131	162	120	134	122	94	76	63	89
年齡	70~79歲	70歲	71歲	72歲	73歲	74歲	75歲	76歲	77歲	78歲	79歲
男	960	106	105	105	117	105	107	90	69	85	71
女	1050	85	107	87	140	128	97	93	95	118	100
年齡	80~89歲	80歲	81歲	82歲	83歲	84歲	85歲	86歲	87歲	88歲	89歲
男	432	71	71	52	63	38	37	31	28	22	19
女	622	90	94	81	83	73	49	48	38	31	35
年齡	90~99歲	90歲	91歲	92歲	93歲	94歲	95歲	96歲	97歲	98歲	99歲
男	38	8	6	9	5	2	2	3	1	1	1
女	106	33	27	13	11	9	3	2	5	1	2
年齡	100歲以上	100歲以上						總計	27984		
男	0	0						男	14536		
女	1	1						女	13448		

彰化縣田尾鄉102年12月現住人口按年齡區分統計圖表



年齡	0~9歲	10~19歲	20~29歲	30~39歲	40~49歲	50~59歲	60~69歲	70~79歲	80~89歲	90~99歲	100歲以上
男	1175	1846	2131	2253	2277	2154	1270	960	432	38	0
女	1006	1794	1953	2080	1941	1772	1123	1050	622	106	1