

106年 彰化縣老年人口及福利概況



彰化縣政府主計處 編印

中華民國107年11月

彰化縣老年人口及福利概況分析摘要表

項 目	單位	106年 (年底)	105年 (年底)	比較增減	(單位)
老年人口數	人	189,499	182,962	3.57	%
老年人口比例	%	14.78	14.21	0.57	百分點
老化指數	%	111.18	104.30	6.88	百分點
扶老比	%	20.54	19.70	0.84	百分點
列冊需關懷獨居老人	人	1,919	2,188	-12.29	%
中低收入老人生活津貼					
請領人數	人	6,953	6,409	8.49	%
請領金額	億元	5.25	5.02	4.76	%
老農津貼					
核付人數	人	74,793	76,210	-1.86	%
核付金額	億元	65.48	66.43	-1.44	%
長期照顧十年計畫服務人數	人	6,114	4,959	23.29	%
長青學苑開辦班數	班	328	141	132.62	%

目 錄

一、前言	1
二、老年人口概況	1
(一)本縣老年人口	1
(二)本縣各鄉(鎮、市)老年人口比例	4
三、老化指數	6
四、扶老比	7
五、列冊需關懷獨居老人	9
六、中低收入老人生活津貼及老農津貼	13
七、老人福利服務	14
(一)長期照顧十年計畫	14
(二)老人福利服務(文康)中心	17
(三)長青學苑辦理成果	18
八、結論	19

一、前言

根據聯合國世界衛生組織定義，65 歲以上老年人口占總人口比例 7%以上稱為「高齡化社會」，14%以上為「高齡社會」，20%以上則為「超高齡社會」。105 年 9 月底本縣 65 歲以上老年人口比例為 14.02%，已達「高齡社會」門檻。本分析係根據內政部、衛生福利部及本縣統計年報等資料研編，並就本縣概況加以統計、分析，以利外界瞭解本縣老年人口狀況，並作為施政規劃之參考。

二、老年人口概況

(一)本縣老年人口

本縣 106 年底老年人口數計 189,499 人，較 105 年底 182,962 人增加 6,537 人(或 3.57%)，較 97 年底 154,859 人增加 34,640 人(或 22.37%)，老年人口數係呈現逐年遞增趨勢。觀察近 10 年資料，本縣男性總人口數高於女性，惟老年人口則以女性居多，且年齡層較高，女性所占比重相對提高，顯示女性平均壽命較男性長。

本縣 106 年底老年人口比例為 14.78%，較 105 年底 14.21%增加 0.57 個百分點，較 97 年底 11.79%增加 2.99 個百分點，近 10 年老年人口比例亦呈現逐年遞增趨勢。

106 年底臺灣地區 20 縣市(含直轄市)老年人口比例以嘉義縣 18.46%最高，雲林縣 17.55%次之，本縣 14.78%居第 12 位，最低為桃園市計 10.79%。又本縣老年人口比例較臺灣地區平均值 13.88%高。

表 2.1 彰化縣老年人口概況-按性別分

單位：人、%

年底別	總人口數		老年人口數		老年人口占總人口比例		
	男	女	男	女	合計	男	女
97	676,162	636,773	71,941	82,918	11.79	10.64	13.02
98	674,594	637,873	72,822	84,391	11.98	10.79	13.23
99	670,812	636,474	72,895	85,114	12.09	10.87	13.37
100	667,920	635,119	73,196	85,958	12.21	10.96	13.53
101	665,895	633,973	74,617	87,526	12.47	11.21	13.81
102	663,500	632,513	76,441	89,610	12.81	11.52	14.17
103	660,741	630,733	78,307	92,295	13.21	11.85	14.63
104	658,561	630,511	80,714	95,044	13.63	12.26	15.07
105	656,749	630,397	84,120	98,842	14.21	12.81	15.68
106	653,646	628,812	87,212	102,287	14.78	13.34	16.27

資料來源：內政部統計處

圖 2.1 彰化縣近十年男女老年人口比例

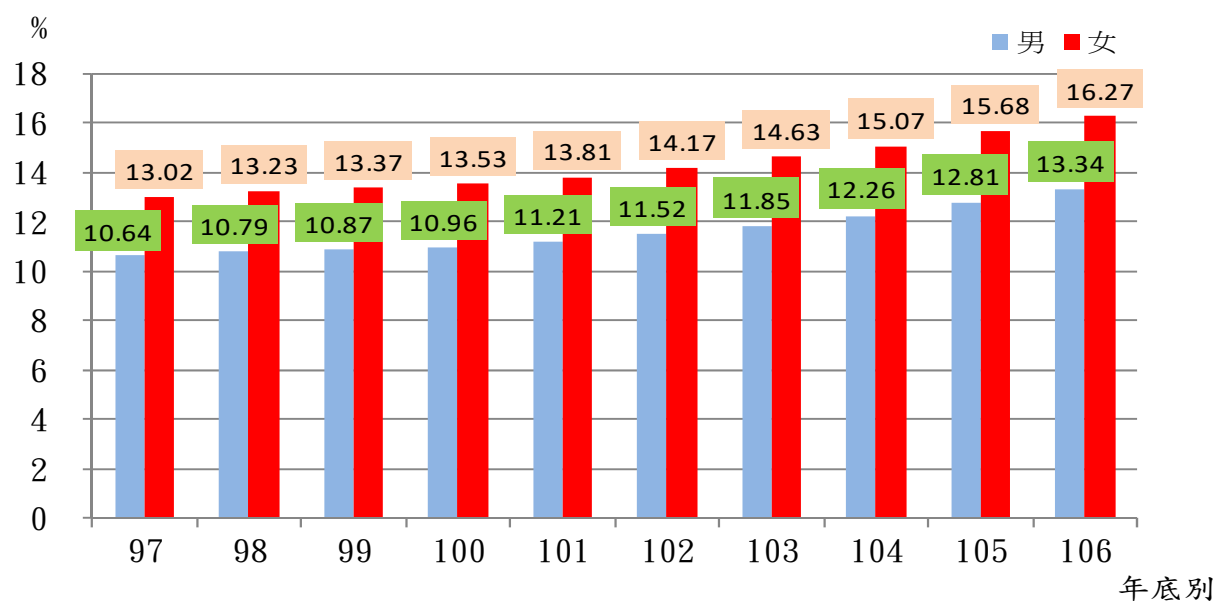


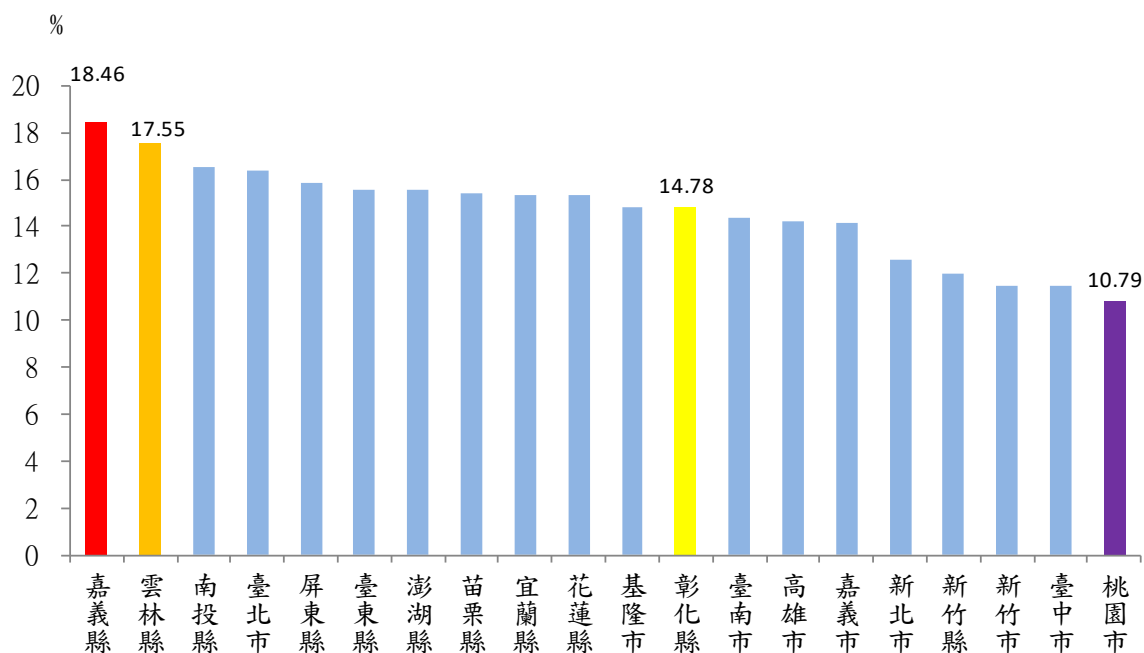
表 2.2 106 年底臺灣地區各縣市老年人口概況

單位：人、%

縣市別	總人口數	老年人口數	占總人口比例	老化指數	扶老比
臺灣地區	23,420,891	3,249,821	13.88	105.62	19.01
新北市	3,986,689	502,397	12.60	100.85	16.82
臺北市	2,683,257	439,176	16.37	118.74	23.43
桃園市	2,188,017	236,004	10.79	71.16	14.56
臺中市	2,787,070	320,581	11.50	78.68	15.57
臺南市	1,886,522	271,315	14.38	116.10	19.64
高雄市	2,776,912	394,861	14.22	117.19	19.31
宜蘭縣	456,607	70,025	15.34	125.78	21.16
新竹縣	552,169	66,180	11.99	72.46	16.77
苗栗縣	553,807	85,361	15.41	118.23	21.54
彰化縣	1,282,458	189,499	14.78	111.18	20.54
南投縣	501,051	82,780	16.52	148.53	22.83
雲林縣	690,373	121,190	17.55	148.67	24.85
嘉義縣	511,182	94,384	18.46	188.11	25.74
屏東縣	829,939	131,347	15.83	144.86	21.61
臺東縣	219,540	34,158	15.56	129.40	21.49
花蓮縣	329,237	50,472	15.33	125.91	21.15
澎湖縣	104,073	16,170	15.54	142.62	21.12
基隆市	371,458	55,025	14.81	138.95	19.88
新竹市	441,132	50,756	11.51	66.59	16.16
嘉義市	269,398	38,140	14.16	101.43	19.69

資料來源：內政部統計處及本府民政處

圖2.2 106年底臺灣地區各縣市老年人口比例



(二)本縣各鄉(鎮、市)老年人口比例

觀察各鄉鎮市資料，本縣 106 年底老年人口比例以大城鄉最高計 24.17%、二水鄉 22.21%次之、竹塘鄉 21.47%再次之，主要集中在南彰化，最低為伸港鄉計 11.91%，又大城鄉為伸港鄉之 2.03 倍。

圖2.3 106年底彰化縣各鄉鎮市老人人口比例

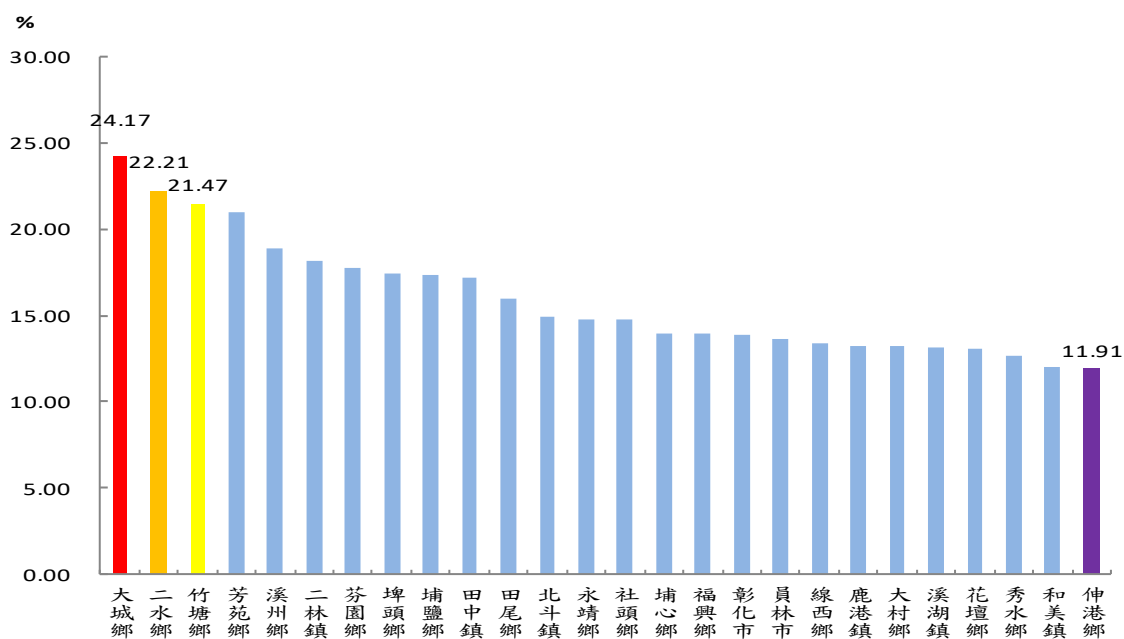


表 2.3 彰化縣 106 年底各鄉鎮市老年人口概況

單位：人、%

鄉鎮市別	總人口數	老年人口數			老年人口比例		老化指數		扶老比	
		男	女		排序		排序		排序	
彰化市	233,613	32,320	14,619	17,701	13.83	17	94.86	20	19.33	15
員林市	124,632	16,996	7,799	9,197	13.64	18	91.09	21	19.10	16
鹿港鎮	86,799	11,487	5,232	6,255	13.23	20	86.77	23	18.51	19
和美鎮	90,986	10,936	5,061	5,875	12.02	25	86.56	24	16.22	25
北斗鎮	33,355	4,981	2,261	2,720	14.93	12	109.11	18	20.92	12
溪湖鎮	55,686	7,311	3,311	4,000	13.13	22	85.89	25	18.34	20
田中鎮	41,890	7,207	3,528	3,679	17.20	10	145.65	9	24.24	9
二林鎮	50,980	9,252	4,139	5,113	18.15	6	152.90	8	25.93	6
線西鄉	16,928	2,263	1,073	1,190	13.37	19	101.21	19	18.21	21
伸港鄉	36,957	4,402	2,024	2,378	11.91	26	81.94	26	16.19	26
福興鄉	47,332	6,604	3,073	3,531	13.95	16	110.05	16	19.02	17
秀水鄉	39,357	4,974	2,328	2,646	12.64	24	88.90	22	17.28	24
花壇鄉	45,924	6,006	2,818	3,188	13.08	23	109.18	17	17.45	23
芬園鄉	23,755	4,217	2,009	2,208	17.75	7	167.61	5	24.77	8
大村鄉	36,870	4,863	2,215	2,648	13.19	21	115.26	15	17.50	22
埔鹽鄉	32,587	5,648	2,639	3,009	17.33	9	160.73	7	24.11	10
埔心鄉	34,836	4,873	2,287	2,586	13.99	15	121.49	12	18.78	18
永靖鄉	37,334	5,514	2,534	2,980	14.77	13	119.32	14	20.27	13
社頭鄉	43,144	6,369	2,967	3,402	14.76	14	120.76	13	20.22	14
二水鄉	15,325	3,403	1,594	1,809	22.21	2	233.24	2	32.52	2
田尾鄉	27,462	4,394	2,053	2,341	16.00	11	134.58	11	22.19	11
埤頭鄉	30,642	5,337	2,466	2,871	17.42	8	137.62	10	24.91	7
芳苑鄉	33,714	7,077	3,244	3,833	20.99	4	211.70	3	30.38	4
大城鄉	16,987	4,106	1,847	2,259	24.17	1	246.75	1	36.61	1
竹塘鄉	15,303	3,285	1,468	1,817	21.47	3	177.38	4	32.31	3
溪州鄉	30,060	5,674	2,623	3,051	18.88	5	164.42	6	27.10	5

資料來源：彰化縣統計年報

三、老化指數

老化指數係衡量人口老化程度之指標，本縣 106 年底老化指數為 111.18%，較 105 年底 104.30% 增加 6.88 個百分點，較 97 年底 67.43% 增加 43.75 個百分點，成長速度非常明顯。〔備註：老化指數=65 歲以上老年人口數/0~14 歲幼年人口數*100。〕

106 年底臺灣地區 20 縣市老化指數以嘉義縣 188.11% 最高，雲林縣 148.67% 次之，本縣 111.18% 居第 14 位，最低為新竹市計 66.59%。又本縣老化指數較臺灣地區平均值 105.62% 高。

本縣各鄉鎮市之老化指數差距甚大，指數較高之地區，主要集中在南彰化，106 年底以大城鄉最高計 246.75%，為最低伸港鄉 81.94% 之 3.01 倍。

表 3.1 彰化縣歷年老年人口概況

單位：人、%

年底別	總人口數	老年人口數		老化指數	扶老比	
		男	女			
97	1,312,935	154,859	71,941	82,918	67.43	16.68
98	1,312,467	157,213	72,822	84,391	70.75	16.85
99	1,307,286	158,009	72,895	85,114	74.28	16.87
100	1,303,039	159,154	73,196	85,958	77.93	16.94
101	1,299,868	162,143	74,617	87,526	82.19	17.24
102	1,296,013	166,051	76,441	89,610	86.69	17.69
103	1,291,474	170,602	78,307	92,295	92.11	18.23
104	1,289,072	175,758	80,714	95,044	98.28	18.81
105	1,287,146	182,962	84,120	98,842	104.30	19.70
106	1,282,458	189,499	87,212	102,287	111.18	20.54

資料來源：內政部統計處及本府民政處

圖3.1 106年底臺灣地區各縣市老化指數

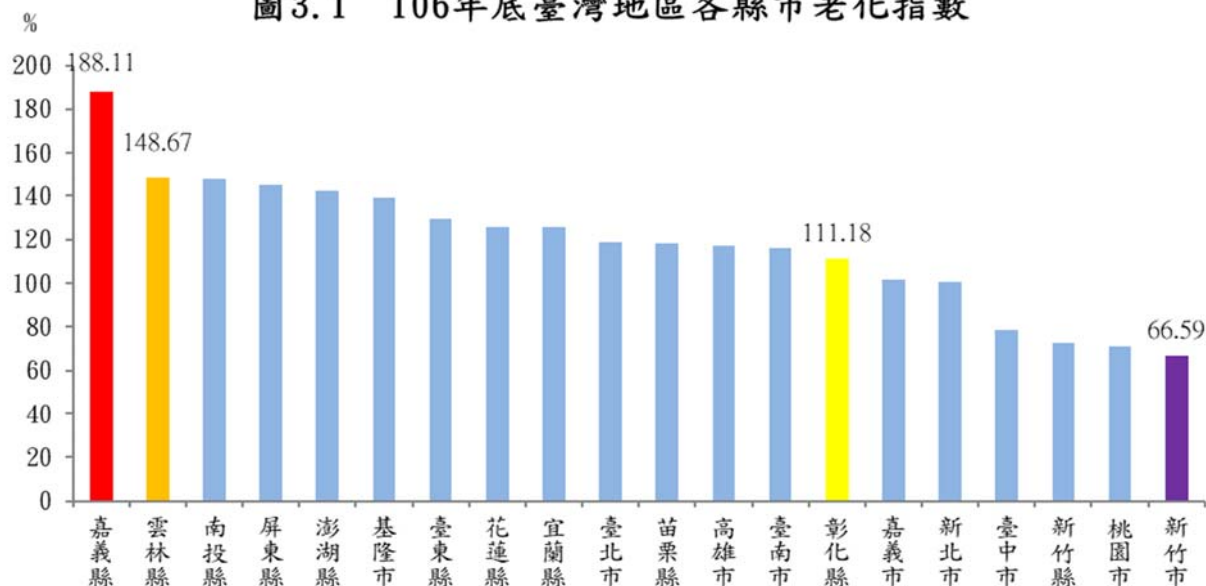
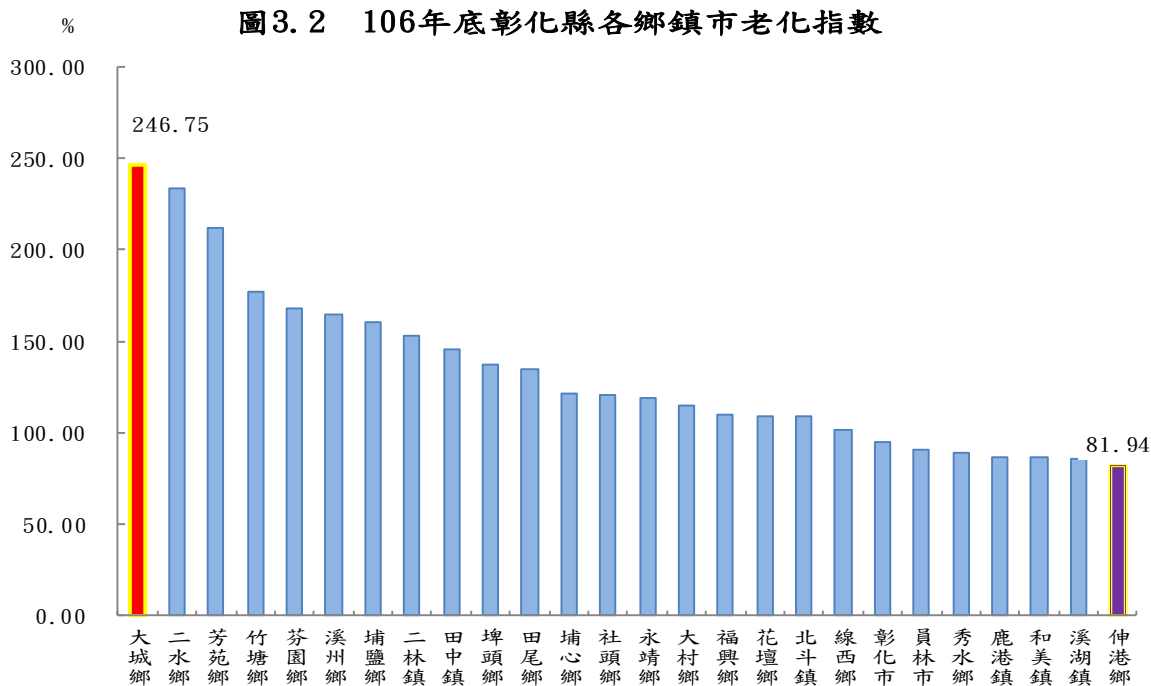


圖3.2 106年底彰化縣各鄉鎮市老化指數



四、扶老比

本縣 106 年底扶老比為 20.54%，較 105 年底 19.70%增加 0.84 個百分點，較 97 年底 16.68%增加 3.86 個百分點，受少子化及人口老化影響，扶老比係呈現逐年遞增趨勢。〔備註：扶老比=65 歲以上老年人口數/15~64 歲青壯年人口數*100〕

106 年底臺灣地區 20 縣市扶老比以嘉義縣 25.74%最高，雲林縣

24.85%次之，本縣 20.54%居第 11 位，最低為桃園市計 14.56%。

觀察各鄉鎮市資料，本縣 106 年底扶老比以大城鄉最高計 36.61%、二水鄉 32.52%次之、竹塘鄉 32.31%再次之，最低為伸港鄉計 16.19%。

圖4.1 106年底臺灣地區各縣市扶老比

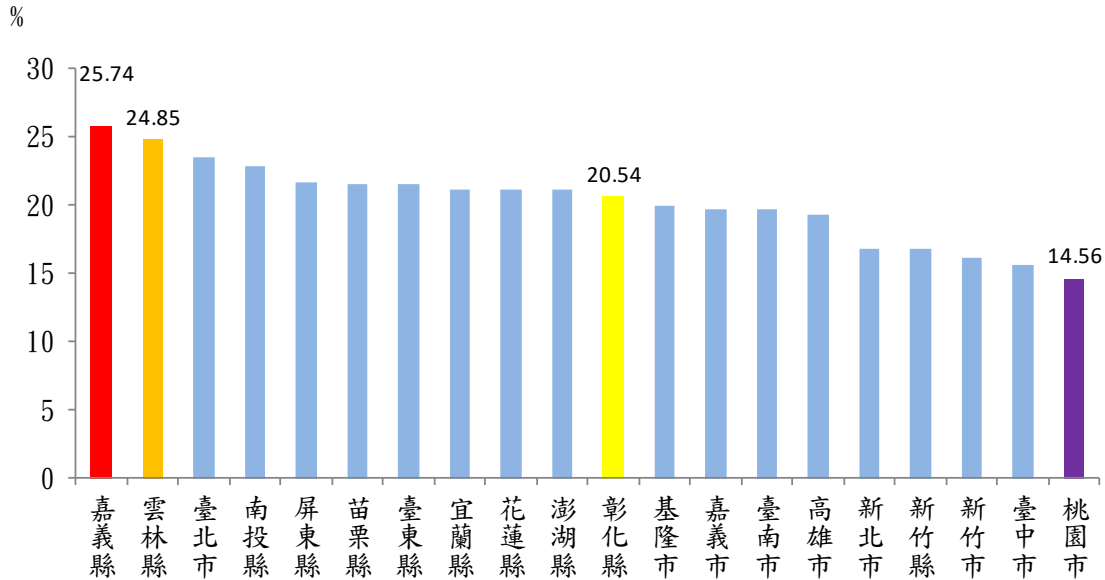
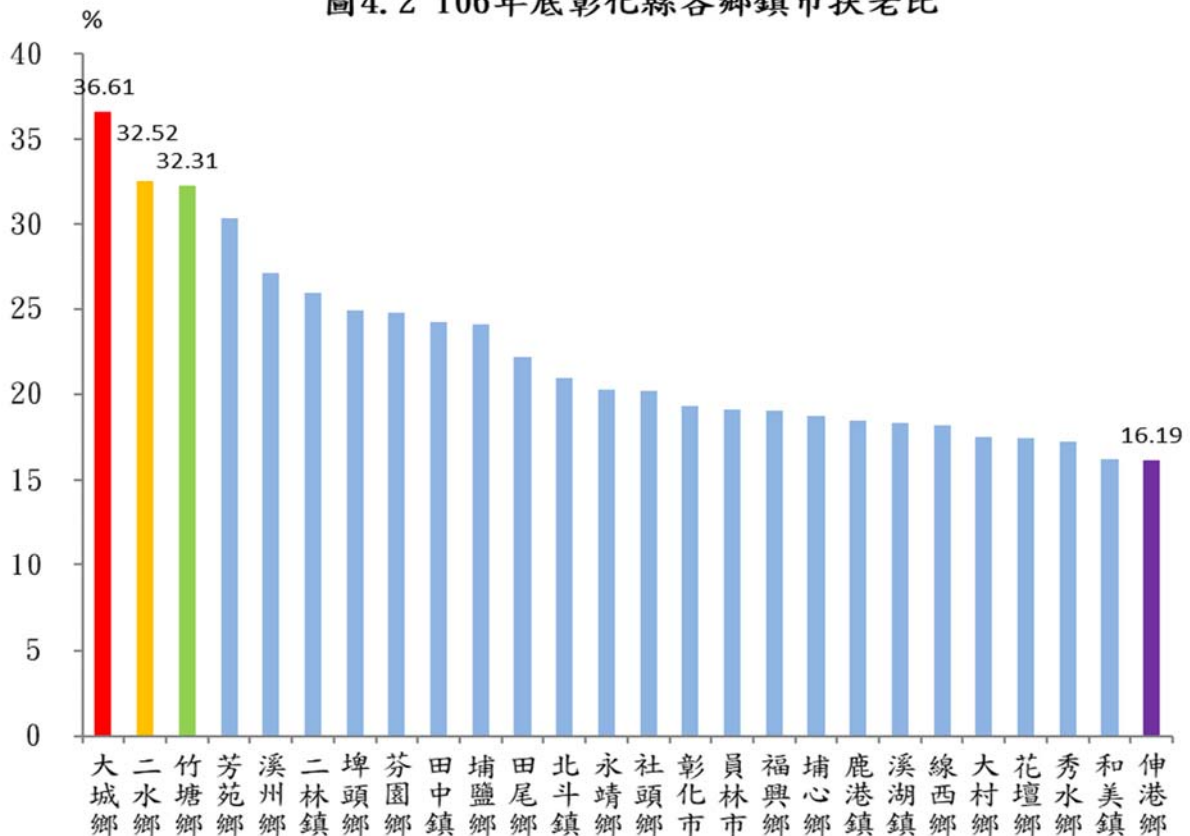


圖4.2 106年底彰化縣各鄉鎮市扶老比



五、列冊需關懷獨居老人

受人口高齡化及社會環境變遷等因素影響，傳統家庭照顧功能正日趨萎縮，爰此，獨居老人關懷照顧更顯重要。(備註：獨居老人係指年滿 65 歲以上獨自居住、或同住者無照顧能力、或經列冊需關懷之老人。)

本縣 106 年底列冊需關懷獨居老人計 1,919 人，較 105 年底 2,188 人減少 269 人(或 12.29%)，較 97 年底 3,342 人減少 1,423 人(或 42.58%)。觀察近 10 年資料，本縣獨居老人以女性居多，每年平均比重達 5 成 5。

針對列冊需關懷獨居老人，本縣 106 年計服務 316,803 人次，包含電話問安 69,998 人次(占 22.10%)、關懷訪視 138,415 人次(占 43.69%)、居家服務 35,122 人次(占 11.09%)、餐飲服務 72,745 人次(占 22.96%)及陪同就醫 523 人次(占 0.17%)。106 年服務人次較 105 年 368,730 人次減少 51,927 人次(或 14.08%)，較 97 年 217,663 人次增加 99,140 人次(或 45.55%)

106 年底臺灣地區 20 個縣市列冊需關懷獨居老人占各縣市老年人口比例以澎湖縣 8.86%最高，臺東縣 7.56%次之、本縣 1.01%居第 14 高，最低為嘉義市計 0.34%。

表 5.1 彰化縣歷年列冊需關懷獨居老人統計表

單位:人、%

年底別	合計	男	女
97	3,342	1,486	1,856
98	4,472	2,142	2,330
99	4,338	2,053	2,285
100	2,696	1,242	1,454
101	2,462	1,078	1,384
102	2,225	970	1,255
103	2,090	932	1,158
104	2,214	956	1,258
105	2,188	960	1,228
106	1,919	829	1,090
106 年較 105 年 增減數	-269	131	-138
增減%	-12.29	13.65	-11.24
106 年較 97 年 增減數	-1,423	-657	-766
增減%	-42.58	-44.21	-41.27

資料來源:衛生福利部統計處

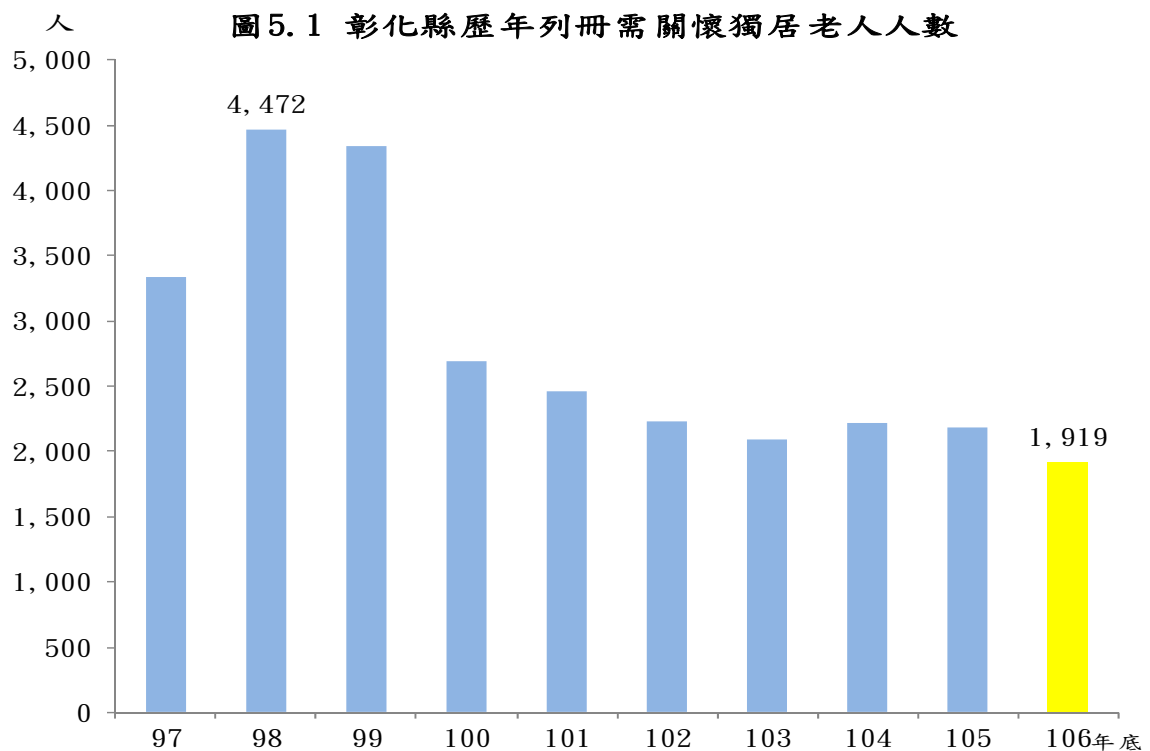


表 5.2 彰化縣列冊需關懷獨居老人服務統計

單位:人次

年別	全年服務人次					
	電話問安	關懷訪視	居家服務	餐飲服務	陪同就醫	
97	217,663	98,592	54,619	12,737	51,293	422
98	196,983	95,128	33,453	13,819	53,899	684
99	205,728	97,557	35,138	14,710	57,585	738
100	248,443	89,951	40,978	24,463	92,489	562
101	328,120	107,155	98,535	38,416	83,549	465
102	337,169	99,622	109,042	44,540	81,912	2,053
103	402,232	138,565	141,788	34,282	87,054	543
104	369,830	93,213	127,450	46,015	101,911	1,241
105	368,730	127,626	119,433	33,275	88,227	169
106	316,803	69,998	138,415	35,122	72,745	523
106年較105年						
增減數	-51,927	-57,628	18,982	1,847	-15,482	354
增減%	-14.08	-45.15	15.89	5.55	-17.55	209.47
106年較97年						
增減數	99,140	-28,594	83,796	22,385	21,452	101
增減%	45.55	-29.00	153.42	175.75	41.82	23.93

資料來源:衛生福利部

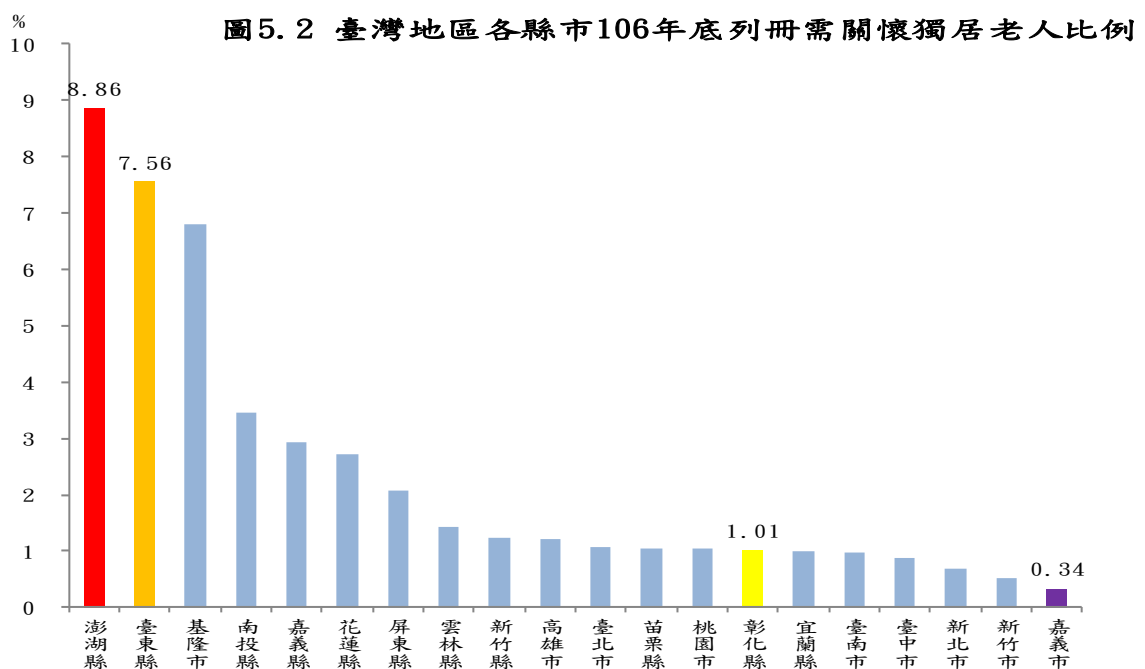


表 5.3 106 年底臺灣地區各縣市列冊需關懷獨居老人統計

單位:人、%

縣市別	老年人口數	列冊需關懷之獨居老人人數		獨居老人比例(%)	
		男	女		
新北市	502,397	3,452	1,454	1,998	0.69
臺北市	439,176	4,744	2,487	2,257	1.08
桃園市	236,004	2,473	985	1,488	1.05
臺中市	320,581	2,836	1,238	1,598	0.88
臺南市	271,315	2,665	905	1,760	0.98
高雄市	394,861	4,821	2,246	2,575	1.22
宜蘭縣	70,025	698	331	367	1.00
新竹縣	66,180	824	421	403	1.25
苗栗縣	85,361	903	410	493	1.06
彰化縣	189,499	1,919	829	1,090	1.01
南投縣	82,780	2,854	1,199	1,655	3.45
雲林縣	121,190	1,728	635	1,093	1.43
嘉義縣	94,384	2,779	972	1,807	2.94
屏東縣	131,347	2,720	1,169	1,551	2.07
臺東縣	34,158	2,581	1,022	1,559	7.56
花蓮縣	50,472	1,371	534	837	2.72
澎湖縣	16,170	1,433	618	815	8.86
基隆市	55,025	3,738	1,693	2,045	6.79
新竹市	50,756	263	121	142	0.52
嘉義市	38,140	130	49	81	0.34

資料來源：衛生福利部統計處

六、中低收入老人生活津貼及老農津貼

本縣 106 年底中低收入老人生活津貼請領人數計 6,953 人，較 105 年底 6,409 人增加 544 人(或 8.49%)，較 97 年底 6,087 人增加 866 人(或 14.23%)。觀察近 10 年資料，請領人數 97 至 101 年底為增減互見情形，而自 102 年底起係呈現逐年遞增趨勢，又近 10 年請領人數以女性居多，平均比例約 5 成 5。本縣 106 年中低收入老人生活津貼請領金額計 5.25 億元，較 105 年 5.02 億元增加 0.24 億元(或 4.76%)，較 97 年 2.73 億元增加 2.53 億元(或 92.76%)。觀察近 10 年資料，請領金額主要係呈現逐年遞增之狀況。

本縣 106 年底老農津貼核付人數計 74,793 人，較 105 年底 76,210 人減少 1,417 人(或 1.86%)，較 97 年底 84,458 人減少 9,665 人(或 11.44%)。觀察近 10 年資料，核付人數係呈現逐年遞減趨勢，又人數以女性居多，平均比重約 6 成。本縣 106 年老農津貼核付金額計 65.48 億元，較 105 年 66.43 億元減少 0.96 億元(或 1.44%)，較 97 年 60.73 億元增加 4.74 億元(或 7.81%)。又近 6 年(101 年~106 年)每年之核付金額在 65 億元~67 億元左右。

表 6.1 彰化縣中低收入老人生活津貼及老農津貼發放概況統計

單位：人、千元

年別	中低收入老人生活津貼				老農津貼			
	年底人數			金額	年底核付人數			核付金額
	男	女			男	女		
97	6,087	2,581	3,506	272,572	84,458	36,900	47,558	6,073,398
98	5,332	2,305	3,027	272,038	84,027	36,505	47,522	6,067,393
99	5,119	2,217	2,902	309,870	82,930	35,793	47,137	6,016,885
100	5,124	2,233	2,891	306,561	81,747	35,075	46,672	5,912,455
101	5,112	2,253	2,859	374,630	80,750	34,513	46,237	6,735,961
102	5,268	2,369	2,899	388,288	79,908	33,933	45,975	6,745,808
103	5,497	2,521	2,976	410,108	78,676	33,071	45,605	6,662,578
104	5,979	2,756	3,223	447,275	77,297	32,288	45,009	6,543,249
105	6,409	2,976	3,433	501,526	76,210	31,616	44,594	6,643,364
106	6,953	3,268	3,685	525,416	74,793	30,858	43,935	6,547,657
106 年較 105 年								
增減數	544	292	252	23,890	-1,417	-758	-659	-95,707
增減%	8.49	9.81	7.34	4.76	-1.86	-2.40	-1.48	-1.44
106 年較與 97 年								
增減數	866	687	179	252,843	-9,665	-6,042	-3,623	474,260
增減%	14.23	26.62	5.11	92.76	-11.44	-16.37	-7.62	7.81

資料來源：彰化縣統計年報、勞動部、衛生福利部

七、老人福利服務

(一)長期照顧十年計畫

鑑於近年來人口快速老化，長期照顧需求日益增加，本縣配合

長期照顧政策辦理相關業務。本縣 106 年底長期照顧十年計畫服務

人數計 6,114 人，包含居家服務 4,118 人(占 67.35%)、日間照顧 45 人(占 0.74%)、家庭托顧 43 人(占 0.70%)、營養餐飲服務 331 人(占 5.41%)及交通接送服務 1,577 人(占 25.79%)。

本縣 106 年底長期照顧十年計畫之服務人數較 105 年底 4,959 人增加 1,155 人(或 23.29%)，較 98 年底 2,386 人增加 3,728 人(或 156.24%)。觀察近年資料，服務人數主要係呈現逐年遞增趨勢，另按服務內容分，服務人數以「居家服務」為主，平均每年約占 70%，又服務人數以女性居多，所占比例約 6 成。

圖 7.1 彰化縣 106 年底長期照顧十年計畫服務人數概況

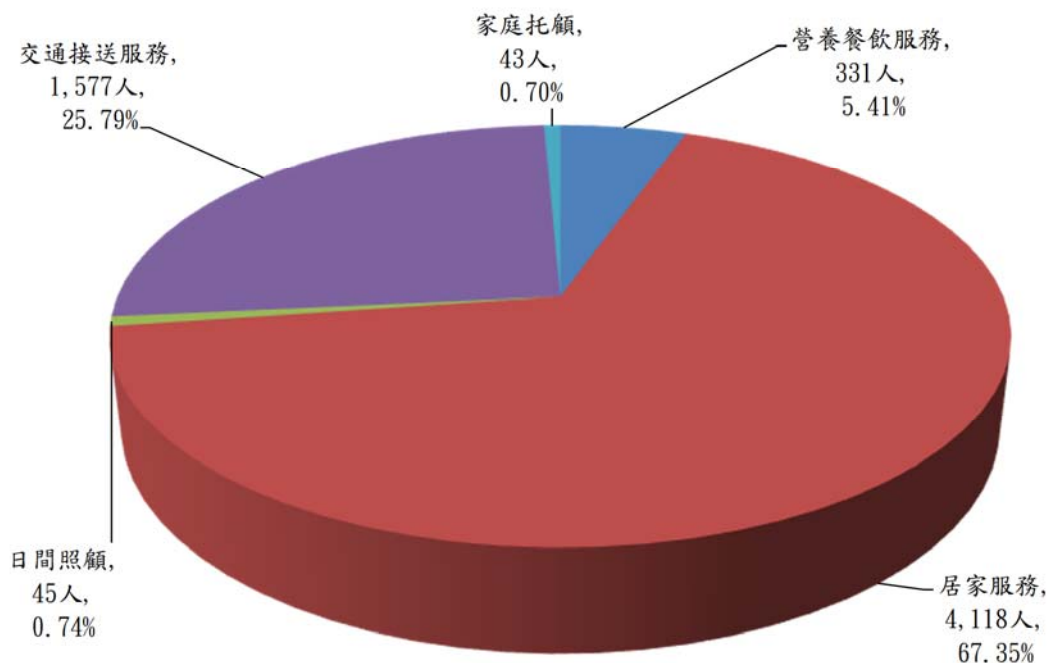


表 7.1 彰化縣「長期照顧十年計畫」服務人數概況

單位：人

年底別	總計			居家服務			日間照顧			家庭托顧			營養餐飲服務			交通接送服務		
	男	女		男	女		男	女		男	女		男	女		男	女	
98	2,386	994	1,392	1,662	611	1,051	-	-	-	-	-	-	516	270	246	208	113	95
99	3,052	1,280	1,772	2,144	789	1,355	-	-	-	-	-	-	301	155	146	607	336	271
100	3,456	1,412	2,044	2,519	906	1,613	-	-	-	-	-	-	279	145	134	658	361	297
101	3,877	1,563	2,314	2,791	1,004	1,787	-	-	-	1	-	1	283	139	144	802	420	382
102	4,433	1,784	2,649	3,160	1,123	2,037	13	5	8	2	2	-	402	183	219	856	471	385
103	4,859	1,864	2,995	3,378	1,172	2,206	17	6	11	4	3	1	551	227	324	909	456	453
104	5,080	2,023	3,057	3,518	1,244	2,274	19	4	15	2	1	1	527	232	295	1,014	542	472
105	4,959	1,970	2,989	3,508	1,243	2,265	29	6	23	2	1	1	278	142	136	1,142	578	564
106	6,114	2,667	3,447	4,118	1,695	2,423	45	4	41	43	12	31	331	165	166	1,577	791	786
106年較105年增減數	1,155	697	458	610	452	158	16	-2	18	41	11	30	53	23	30	435	213	222
106年較98年增減數	3,728	1,673	2,055	2,456	1,084	1,372	45	4	41	43	12	31	-185	-105	-80	1,369	678	691

資料來源：衛生福利部

備註：配合衛生福利部公布之「長期照顧十年計畫」統計資料，本表自98年編製。

(二)老人福利服務(文康)中心

本縣 106 年底老人福利服務(文康)中心計 474 個，包含「全縣性及鄉鎮市老人文康(福利服務)中心」26 個(占 5.49%)及「社區型老人文康中心」448 個(占 94.51%)。106 年底老人福利服務(文康)中心數量與 105 年底相同，較 97 年底 404 個增加 70 個(或 17.33%)。

表 7.2 彰化縣老人福利服務(文康)中心概況

單位：個

年底別	合計	全縣性及鄉鎮市老人文康 (福利服務)中心	社區型老人文康中心(長壽俱樂部及其他類型老人活動場所)
97	404	24	380
98	404	24	380
99	441	25	416
100	441	25	416
101	441	25	416
102	440	24	416
103	442	26	416
104	474	26	448
105	474	26	448
106	474	26	448
106 年較 105 年 增減數	0	0	0
增減%	0.00	0.00	0.00
106 年較與 97 年 增減數	70	2	68
增減%	17.33	8.33	17.89

資料來源：彰化縣統計年報

(三)長青學苑辦理成果

本縣 106 年底長青學苑計 88 所，全年開辦 328 班，開班參加人數為 11,760 人。106 年開辦班數較 105 年 141 班增加 187 班(或 132.62%)，較 97 年 131 班增加 197 班(或 150.38%)；106 年開班參加人數較 105 年 6,037 人增加 5,723 人(或 94.80%)，較 97 年 4,221 人增加 7,539 人(或 178.61%)。

表 7.3 彰化縣長青學苑辦理成果

單位：所、班、人數

年底別	所數	全年開辦班數	開班參加人數
97	16	131	4,221
98	27	161	4,944
99	26	136	4,208
100	23	150	4,809
101	31	284	9,614
102	51	396	12,423
103	46	219	7,023
104	51	144	7,837
105	45	141	6,037
106	88	328	11,760
106 年較 105 年 增減	43	187	5,723
%	95.56	132.62	94.80
106 年較與 97 年 增減	72	197	7,539
%	450.00	150.38	178.61

資料來源：彰化縣統計年報

八、結論

- (一)本縣 106 年底老年人口數計 189,499 人，占全縣人口之 14.78%，老年人口以女性居多，且年齡層愈高，女性所占比重亦隨之提高。
- (二)本縣 106 年底老化指數計 111.18%，較 10 年前(97 年底)增加 43.75 個百分點，成長速度非常明顯。
- (三)本縣 106 年底扶老比為 20.54%，受少子化及人口老化影響，近 10 年係呈現逐年遞增趨勢。
- (四)觀察各鄉鎮市資料，本縣 106 年底老年人口比例、老化指數及扶老比較高之地區皆集中在南彰化，又最高者皆為大城鄉，前開比例(指數)分別為 24.17%、246.75%及 36.61%。
- (五)本縣 106 年底老年人口比例(14.78%)及老化指數(111.18%)，均較臺灣地區 20 縣市之平均值(13.88%及 105.62%)高。
- (六)本縣 106 年底列冊需關懷獨居老人計 1,919 人，近 10 年人數以女性居多，每年平均比重達 5 成 5。
- (七)本縣 106 年底中低收入老人生活津貼及老農津貼之請領(核付)人數分別為 6,953 人及 74,793 人，又近 10 年人數以女性居多。
- (八)本縣 106 年底長期照顧十年計畫服務人數計 6,114 人，近年服務人數主要係呈現逐年遞增趨勢，又服務內容以「居家服務」為主，平均每年約占 70%。

(九)本縣 106 年底計有老人福利服務(文康)中心 474 個、長青學苑 88 所。106 年長青學苑共開辦 328 班，開班參加人數為 11,760 人。

