

彰化縣托嬰中心及申請育嬰留職停薪概況

為因應少子化衝擊，本府近年來配合中央政策積極推動托嬰中心及居家托育之準公共化制度，期營造普及、高品質且價格合理之托育環境，以減輕家庭育兒經濟負擔及幼童照顧問題。

本通報係就衛生福利部及勞動部資料加以整理、分析，以呈現本縣托嬰中心及受僱勞工申請育嬰留職停薪津貼之概況。

一、本縣 108 年底托嬰中心計 42 所、收托人數 860 人，近 6 年收托人數係呈現逐年遞增趨勢，又 108 年底首次超過 800 人。

本縣 108 年底托嬰中心計 42 所，較 107 年底 41 所增加 1 所(或 2.44%)，較 102 年底 40 所增加 2 所(或 5.00%)，觀察近 6 年資料，所數增減變動幅度不大。

本縣 108 年底托嬰中心之收托人數計 860 人，包含男童 460 人(占 53.49%)及女童 400 人(占 46.51%)，108 年底收托人數較 107 年底 764 人增加 96 人(或 12.57%)，較 103 年底 568 人增加 292 人(或 51.41%)，近 6 年人數呈現逐年遞增趨勢，平均每年約收托 700 人，又 108 年底首次超過 800 人。

目前臺灣地區 20 縣市(含直轄市)之托嬰中心包含私立及公辦民營 2 類，其中又以私立居多，另 108 年底僅有私立而無公辦民營托育機構者，計有本縣、新竹縣、苗栗縣、南投縣、雲林縣、嘉義縣及新竹市 7 個縣市。108 年底各縣市之托嬰中心以臺北市 239 所最高，新北市 235 所次之，本縣 42 所居第 9 位，最低為嘉義縣計 2 所。

表1 彰化縣托嬰中心所數及人員統計

單位:所、人

年底別	所數	收托人數			托育、教保 (含助理教保)人員	平均每位托 育、教保(含 助理教保)人 員照顧人數
		男	女			
103年底	40	568	318	250	148	3.84
104年底	40	625	341	284	156	4.01
105年底	41	688	345	343	172	4.00
106年底	40	705	387	318	176	4.01
107年底	41	764	436	328	186	4.11
108年底	42	860	460	400	195	4.41

資料來源:衛生福利部

二、本縣 108 年底平均每位托育、教保(含助理教保)人員計照顧 4.41 名幼童，為臺灣地區 20 縣市第 3 高，又近 6 年幼童照顧人數主要係呈現逐年增加走向。

依據「兒童及少年福利機構設置標準」規定，托嬰中心每收托 5 名幼童，應置專任托育人員 1 人。本縣 108 年底托嬰中心之托育、教保(含助理教保)人員計 195 人，平均每位托育、教保(含助理教保)人員計照顧 4.41 名幼童，較 107 年底 4.11 人增加 0.30 人(或 7.30%)，較 103 年底 3.84 人增加 0.57 人(或 14.84%)，觀察近 6 年資料，照顧人數主要係呈現逐年增加狀況。

108 年底臺灣地區 20 縣市之平均每位托育、教保(含助理教保)人員照顧幼童人數以嘉義縣 3.25 人最低，澎湖縣 3.33 人次之，本縣 4.41 人排名第 18 低即第 3 高，最高為基隆市計 4.63 人，又本縣照顧人數較臺灣地區平均值 4.08 人高出 0.33 人。

表2 臺灣地區108年底托嬰中心所數及人員統計

單位：所、人

縣市別	所數	收托人數		托育、教保 (含助理教保)人員	平均每位托育、 教保(含助理教保)人員照顧人數	
		男	女			
臺灣地區	1,131	29,750	15,736	14,014	7,300	4.08
新北市	235	8,044	4,261	3,783	1,925	4.18
臺北市	239	5,035	2,624	2,411	1,286	3.92
桃園市	104	2,754	1,409	1,345	677	4.07
臺中市	157	4,443	2,352	2,091	1,079	4.12
臺南市	84	1,659	958	701	404	4.11
高雄市	77	2,169	1,150	1,019	531	4.08
宜蘭縣	15	346	186	160	82	4.22
新竹縣	54	1,374	717	657	351	3.91
苗栗縣	9	256	153	103	69	3.71
彰化縣	42	860	460	400	195	4.41
南投縣	4	81	46	35	24	3.38
雲林縣	9	259	136	123	58	4.47
嘉義縣	2	26	15	11	8	3.25
屏東縣	10	266	146	120	67	3.97
臺東縣	8	149	69	80	35	4.26
花蓮縣	5	115	58	57	28	4.11
澎湖縣	4	50	34	16	15	3.33
基隆市	7	222	120	102	48	4.63
新竹市	62	1,504	770	734	384	3.92
嘉義市	4	138	72	66	34	4.06

資料來源：衛生福利部

圖 1 彰化縣托嬰中心收托概況

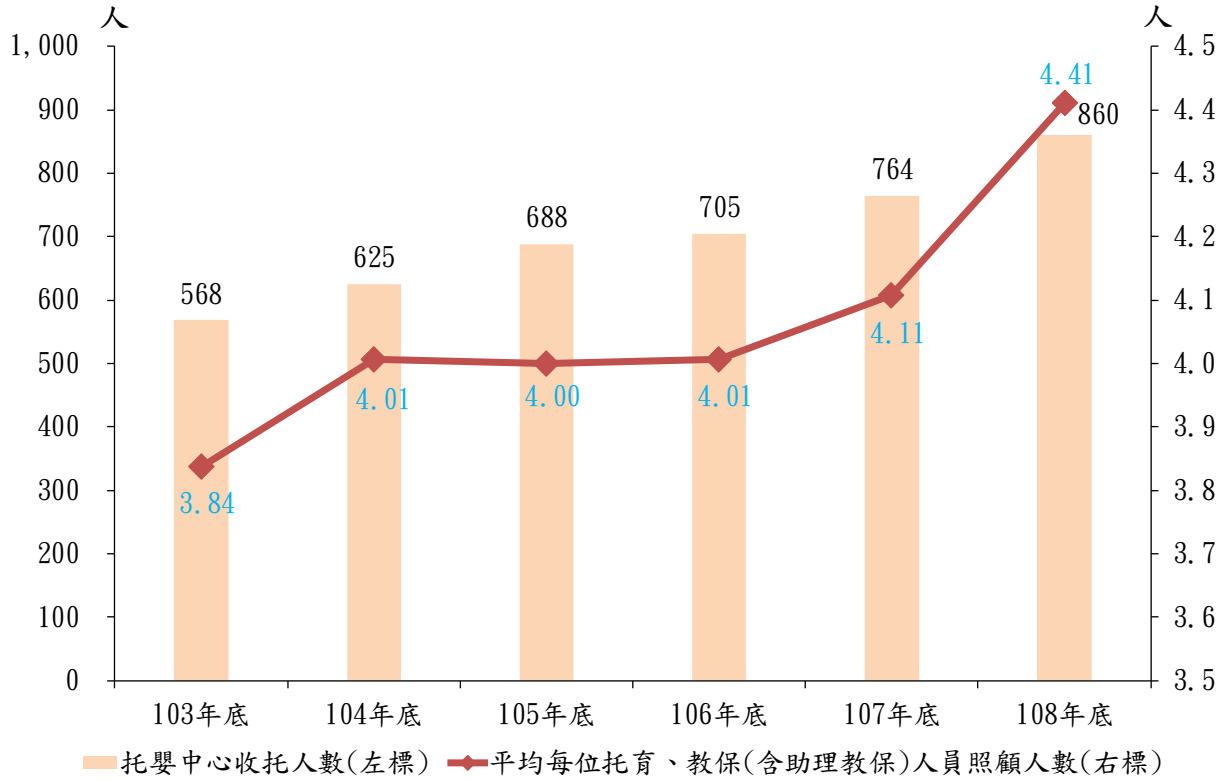
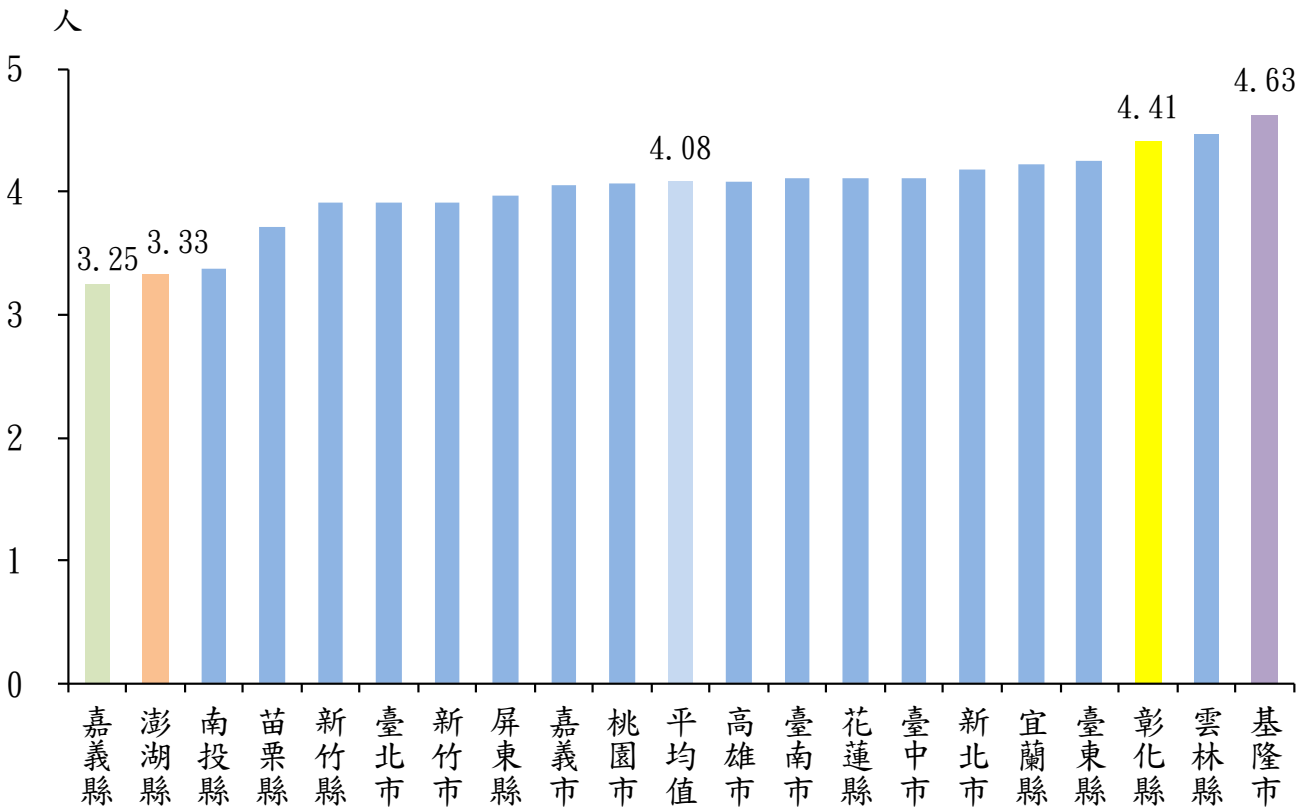


圖 2 108 年底臺灣地區各縣市平均每位托育、教保(含助理教保)人員照顧人數



三、本縣托嬰中心之收托幼童年齡，近 6 年以「1-未滿 2 歲」居多，平均比重近 6 成，又收托幼童以男童為主，平均每年約占 54%。

本縣 108 年底托嬰中心之收托人數計 860 人，按年齡區分，包含「未滿 1 歲」260 人(占 30.23%)、「1-未滿 2 歲」496 人(占 57.68%)及「2-未滿 3 歲」104 人(占 12.09%)。

觀察近 6 年資料，本縣托嬰中心之幼童年齡以「1-未滿 2 歲」最多，平均每年約占 56%，比重近 6 成，「未滿 1 歲」次之約占 30%，最少為「2-未滿 3 歲」約占 14%，另收托幼童以男童居多，平均每年約占 54%。又近年人數所占比例，「1-未滿 2 歲」及「2-未滿 3 歲」係為成長狀況，6 年間分別增加 3.10 個百分點及 0.65 個百分點，至「未滿 1 歲」則相對減少 3.75 個百分點。

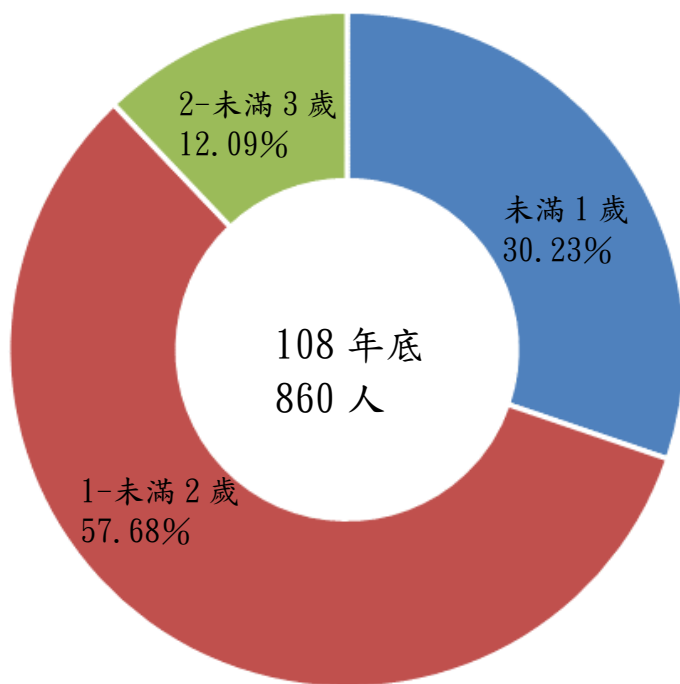
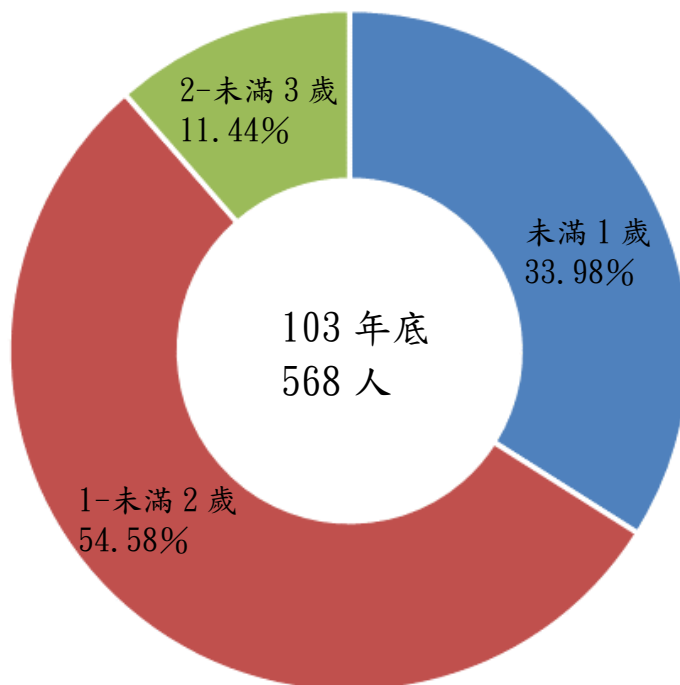
表 3 彰化縣托嬰中心收托人數統計-按性別、年齡分

單位：人

年底別	合計			未滿1歲			1-未滿2歲			2-未滿3歲		
	計	男	女	小計	男	女	小計	男	女	小計	男	女
103年底	568	318	250	193	101	92	310	180	130	65	37	28
104年底	625	341	284	208	107	101	331	184	147	86	50	36
105年底	688	345	343	210	103	107	387	203	184	91	39	52
106年底	705	387	318	188	103	85	402	218	184	115	66	49
107年底	764	436	328	207	121	86	441	251	190	116	64	52
108年底	860	460	400	260	133	127	496	268	228	104	59	45

資料來源：衛生福利部

圖 3 彰化縣托嬰中心收托人數結構



四、本縣 108 年就業保險育嬰留職停薪津貼初次核付人數計 3,808 人，居臺灣地區 20 縣市第 7 高，又近 10 年初次核付人數以女性居多，比重近 8 成。

為提升生育意願及保障勞工經濟生活，依據「就業保險法」規定，受僱勞工就業保險年資合計滿 1 年以上且子女滿 3 歲前，可辦理育嬰留職停薪，又留職停薪期間可申請育嬰留職停薪津貼，每一子女最長發給 6 個月。

本縣 108 年就業保險育嬰留職停薪津貼初次核付人數計 3,808 人，包含男性 892 人(占 23.42%)，女性 2,916 人(占 76.58%)。108 年初次核付人數較 107 年 3,889 人減少 81 人(或 2.08%)，較 99 年 1,736 人增加 2,072 人(或 119.35%)，10 年間人數成長非常明顯，又初次核付人數 99 年~106 年係呈現逐年遞增走向，自 107 年起則較上年減少。觀察近 10 年資料，本縣申請就業保險育嬰留職停薪者以女性居多，平均每年約占 78%，比重近八成。

108 年臺灣地區 20 縣市之就業保險育嬰留職停薪津貼初次核付人數以臺北市 20,129 人最多，臺中市 11,228 人次之，本縣 3,808 人居第 7 位，最少為澎湖縣計 74 人。

表4 彰化縣就業保險育嬰留職停薪津貼初次核付人數統計

單位：人、%

年別	人數			占比		
	合計	男性	女性	合計	男性	女性
99年	1,736	450	1,286	100	25.92	74.08
100年	1,956	444	1,512	100	22.70	77.30
101年	2,720	543	2,177	100	19.96	80.04
102年	2,954	617	2,337	100	20.89	79.11
103年	3,138	684	2,454	100	21.80	78.20
104年	3,994	872	3,122	100	21.83	78.17
105年	4,013	882	3,131	100	21.98	78.02
106年	4,039	862	3,177	100	21.34	78.66
107年	3,889	879	3,010	100	22.60	77.40
108年	3,808	892	2,916	100	23.42	76.58

資料來源：勞動部

圖4 彰化縣就業保險育嬰留職停薪津貼初次核付人數

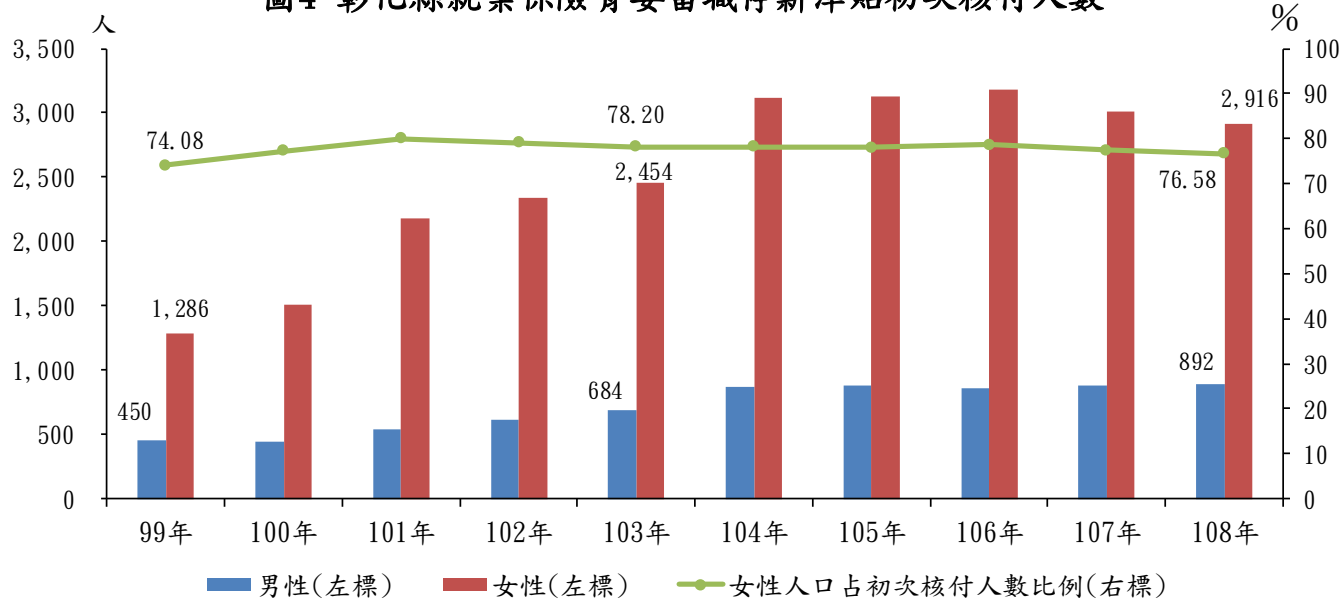


圖5 臺灣地區108年就業保險育嬰留職停薪津貼初次核付人數

