

縣政統計通報

《彰化縣110年6月人口速報》

本速報依據本府民政處公務統計報表彙整後上載於本處網頁

網址：https://www2.chcg.gov.tw/main/main_act/main.asp?main_id=35112&act_id=415

預計每月10日左右更新

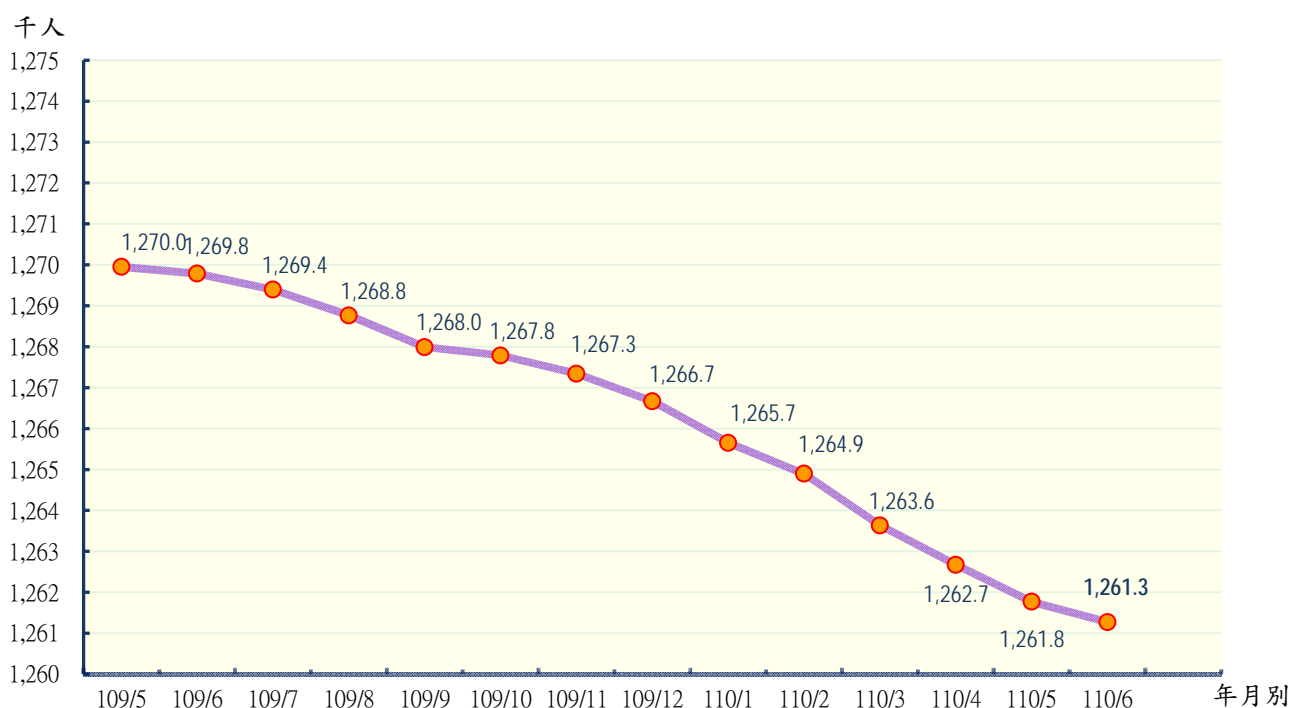
彰化縣政府主計處

民國110年7月編製

【說明】

- 一、本縣110年6月底總人口數為1,261,272人，較上月底1,261,770人減少498人（或0.04%）；人口數包含男性640,937人，女性620,335人，性比例103.32。
- 二、本縣110年6月各鄉鎮市遷入人數合計1,838人，較上月1,871人減少33人（或1.76%）；遷出人數合計2,466人，較上月2,755人減少289人（或10.49%）。
- 三、本縣110年6月各鄉鎮市出生人數合計1,111人，較上月875人增加236人（或26.97%），死亡人數合計981人，較上月894人增加87人（或9.73%）；結婚對數合計413對，較上月589對減少176對（或29.88%），離婚對數合計139對，較上月179對減少40對（或22.35%）。

圖一 近一年各月份人口概況圖



表一 近一年各月份鄰數、戶數及人口數概況表

月別	鄰數	戶數	人口數合計	男	女	性比例
109年						
109/5	9,170	394,155	1,269,953	645,683	624,270	103.43
109/6	9,170	394,507	1,269,791	645,651	624,140	103.45
109/7	9,170	394,962	1,269,395	645,423	623,972	103.44
109/8	9,175	395,694	1,268,766	645,071	623,695	103.43
109/9	9,176	396,224	1,267,988	644,633	623,355	103.41
109/10	9,176	396,310	1,267,786	644,461	623,325	103.39
109/11	9,176	396,448	1,267,339	644,163	623,176	103.37
109/12	9,177	396,520	1,266,670	643,831	622,839	103.37
110年						
110/1	9,178	396,604	1,265,654	643,236	622,418	103.34
110/2	9,178	396,725	1,264,897	642,911	621,986	103.36
110/3	9,178	397,060	1,263,635	642,259	621,376	103.36
110/4	9,178	397,314	1,262,673	641,697	620,976	103.34
110/5	9,178	397,402	1,261,770	641,205	620,565	103.33
110/6	9,178	397,597	1,261,272	640,937	620,335	103.32

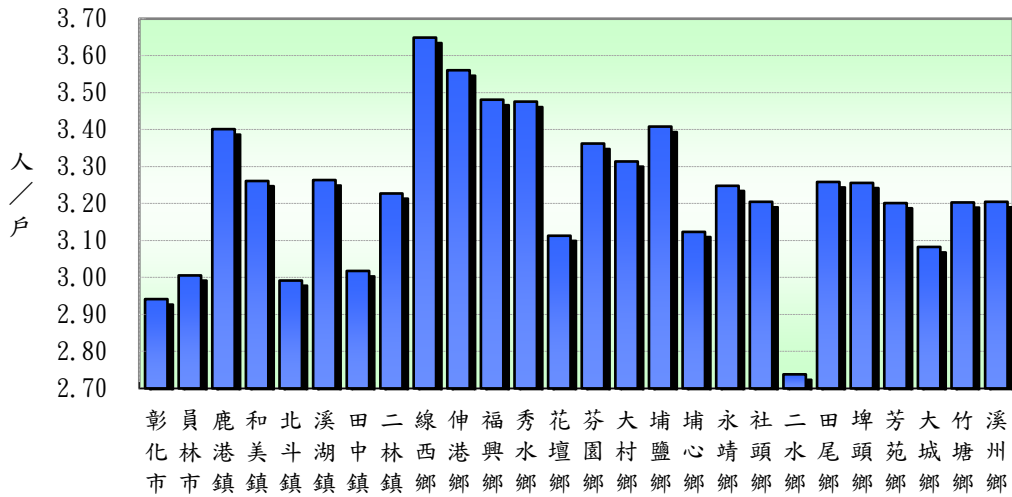
資料來源：根據本府民政處戶政科造報之1221-00-01-2表編製。

備註：本月報表，鄰數係以戶籍登記個數為主。

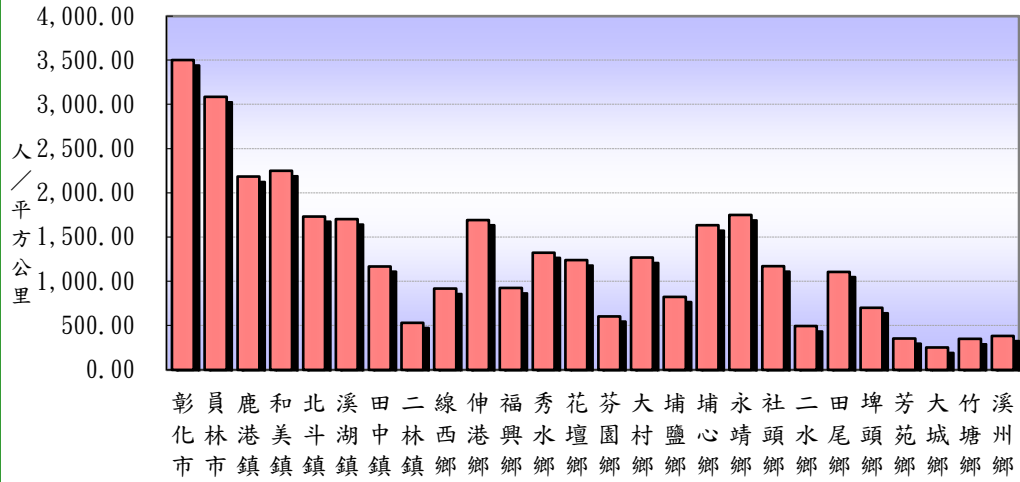
表二 110年6月份人口統計指標摘錄表

類別	本月	上月	上年同月	與上月比較	與上年同月比較
一、人口概況					
人口密度(人/平方公里)	1173.94	1174.40	1181.86	-0.46	-7.93
性比例(每百女子對男子數)	103.32	103.33	103.45	-0.00	-0.13
戶量(人/戶)	3.17	3.18	3.22	-0.00	-0.05
二、人口成長					
粗出生率(‰)	0.88	0.69	0.87	0.19	0.01
粗死亡率(‰)	0.78	0.71	0.64	0.07	0.14
移入率(‰)	1.46	1.48	1.79	-0.03	-0.33
移出率(‰)	1.95	2.18	2.14	-0.23	-0.19
淨移入率(‰)	-0.50	-0.70	-0.36	0.20	-0.14
自然增加率(‰)	0.10	-0.02	0.23	0.12	-0.12
社會增加率(‰)	-0.50	-0.70	-0.36	0.20	-0.14
人口成長率(‰)	-0.39	-0.72	-0.13	0.32	-0.27
三、其他					
粗結婚率(‰)	0.33	0.47	0.28	-0.14	0.05
粗離婚率(‰)	0.11	0.14	0.14	-0.03	-0.03
鄰數(個)	9,178	9,178	9,170	0.00	8.00
備註：1.上表各項比率計算公式如下：					
$\text{§粗死亡率} = (\text{死亡人數} / \text{月中人口數}) * 1000$ $\text{§粗出生率} = (\text{出生人數} / \text{月中人口數}) * 1000$ $\text{§自然增加數} = \text{出生人數} - \text{死亡人數}$ $\text{§自然增加率} = (\text{自然增加數} / \text{月中人口數}) * 1000 = \text{出生率} - \text{死亡率}$ $\text{§社會增加數} = \text{遷入人數} (\text{含同鄉鎮市區內住址變更}) - \text{遷出人數} (\text{含同鄉鎮市區內住址變更})$ $\text{§社會增加率} = (\text{社會增加數} / \text{月中人口數}) * 1000$ $\text{§人口總增加數} = \text{自然增加數} + \text{社會增加數}$ $\text{§本月底人口增加率} = [(\text{本月底人口數} - \text{上月底人口數}) / \text{上月底人口數}] * 1000$ $\text{§人口成長率} = [(\text{本月底人口數} - \text{上月底人口數}) / \text{月中人口數}] * 1000$ $\text{§粗結婚率} = (\text{結婚對數} / \text{月中人口數}) * 1000$ $\text{§粗離婚率} = (\text{離婚對數} / \text{月中人口數}) * 1000$ $\text{§移入(出)率} = (\text{本月份本縣實際移入(出)人口總數} / \text{該月月中人口總數}) * 1000$ $\text{§淨移入率} = \text{移入率} - \text{移出率}$ $\text{§鄰數(個)} \text{ 為戶籍登記個數}$					
2.本表資料因四捨五入關係，部分總計數字不等於細項數字之和。					

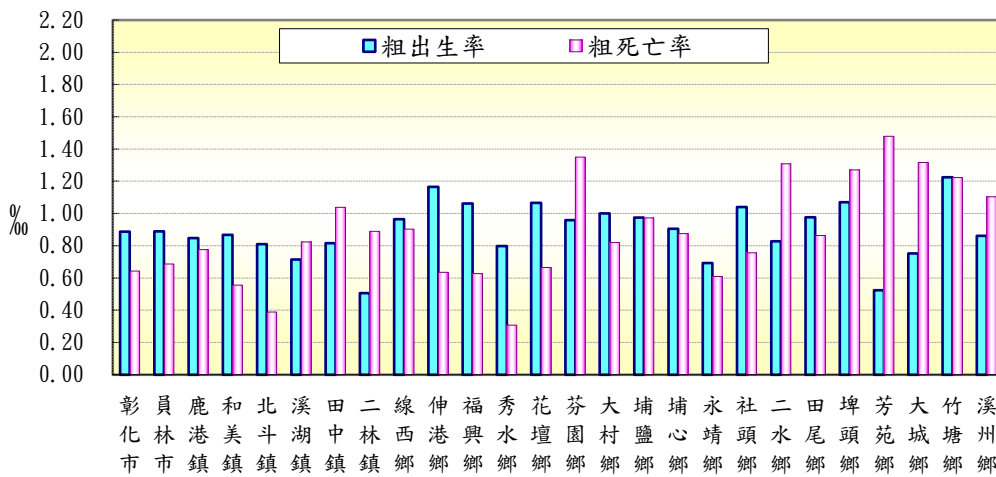
圖二 本月份各鄉鎮市戶量比較圖



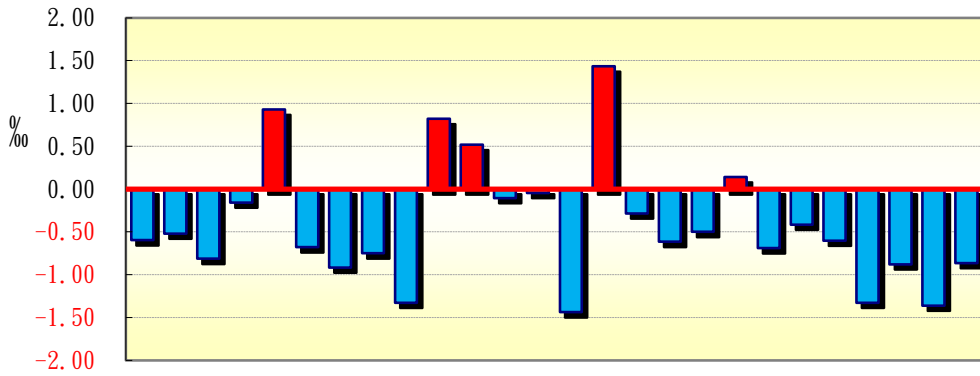
圖三 本月份各鄉鎮市人口密度比較圖



圖四 本月份各鄉鎮市粗出生率、粗死亡率比較圖

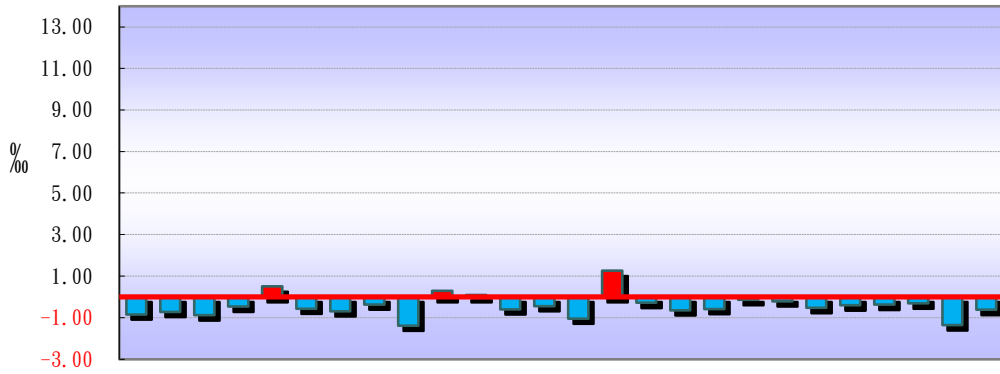


圖五 本月份各鄉鎮市人口成長率比較圖



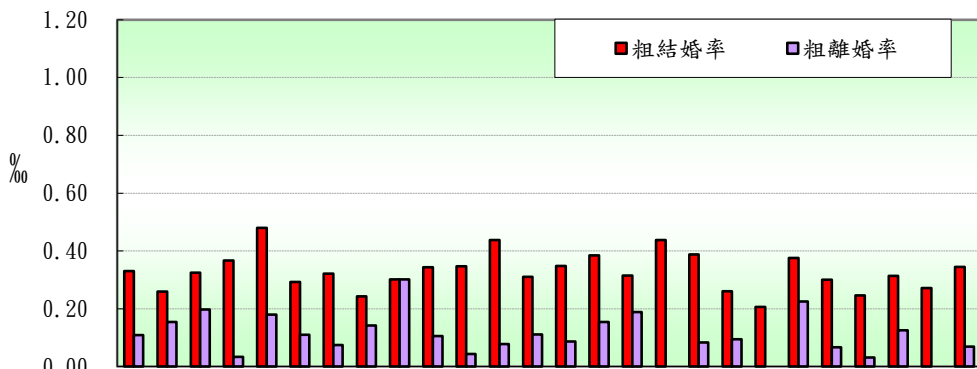
彰化市 員林市 鹿港鎮 和美鎮 北港鎮 溪湖鎮 田中鎮 二林鎮 線西鄉 伸港鄉 福興鄉 秀水鄉 花壇鄉 芬園鄉 大埔鄉 埔鹽鄉 埔心鄉 永靖鄉 社頭鄉 二水鄉 田尾鄉 埤頭鄉 芳苑鄉 大城鄉 竹塘鄉 溪州鄉

圖六 本月份各鄉鎮市淨移入率圖



彰化市 員林市 鹿港鎮 和美鎮 北港鎮 溪湖鎮 田中鎮 二林鎮 線西鄉 伸港鄉 福興鄉 秀水鄉 花壇鄉 芬園鄉 大埔鄉 埔鹽鄉 埔心鄉 永靖鄉 社頭鄉 二水鄉 田尾鄉 埤頭鄉 芳苑鄉 大城鄉 竹塘鄉 溪州鄉

圖七 本月份各鄉鎮市粗結婚率、粗離婚率比較圖



彰化市 員林市 鹿港鎮 和美鎮 北港鎮 溪湖鎮 田中鎮 二林鎮 線西鄉 伸港鄉 福興鄉 秀水鄉 花壇鄉 芬園鄉 大埔鄉 埔鹽鄉 埔心鄉 永靖鄉 社頭鄉 二水鄉 田尾鄉 埤頭鄉 芳苑鄉 大城鄉 竹塘鄉 溪州鄉

表三 110年6月各鄉鎮市人口統計指標摘錄表

鄉鎮市別	戶量 (人/戶)	人口密度 (人/平方公里)	粗出生率 (‰)	粗死亡率 (‰)	人口成長率 (‰)	淨移入率 (‰)	粗結婚率 (‰)	粗離婚率 (‰)
彰化市	2.94	3,501.29	0.89	0.64	-0.60	-0.84	0.33	0.11
員林市	3.01	3,086.32	0.89	0.69	-0.52	-0.72	0.26	0.15
鹿港鎮	3.40	2,184.25	0.85	0.78	-0.81	-0.88	0.32	0.20
和美鎮	3.26	2,249.73	0.87	0.56	-0.16	-0.47	0.37	0.03
北斗鎮	2.99	1,732.72	0.81	0.39	0.93	0.51	0.48	0.18
溪湖鎮	3.26	1,702.82	0.71	0.82	-0.68	-0.57	0.29	0.11
田中鎮	3.02	1,168.54	0.82	1.04	-0.91	-0.69	0.32	0.07
二林鎮	3.23	531.84	0.51	0.89	-0.75	-0.36	0.24	0.14
線西鄉	3.65	916.70	0.96	0.90	-1.33	-1.39	0.30	0.30
伸港鄉	3.56	1,692.94	1.16	0.64	0.82	0.29	0.34	0.11
福興鄉	3.48	924.69	1.06	0.63	0.52	0.09	0.35	0.04
秀水鄉	3.48	1,323.44	0.80	0.31	-0.10	-0.59	0.44	0.08
花壇鄉	3.11	1,239.94	1.07	0.67	-0.04	-0.44	0.31	0.11
芬園鄉	3.36	603.54	0.96	1.35	-1.44	-1.05	0.35	0.09
大村鄉	3.31	1,267.78	1.00	0.82	1.44	1.26	0.38	0.15
埔鹽鄉	3.41	824.02	0.97	0.97	-0.28	-0.28	0.31	0.19
埔心鄉	3.12	1,633.50	0.91	0.88	-0.61	-0.64	0.44	0.00
永靖鄉	3.25	1,749.09	0.69	0.61	-0.50	-0.58	0.39	0.08
社頭鄉	3.20	1,169.96	1.04	0.76	0.14	-0.14	0.26	0.09
二水鄉	2.74	492.78	0.83	1.31	-0.69	-0.21	0.21	0.00
田尾鄉	3.26	1,107.39	0.98	0.86	-0.41	-0.53	0.38	0.23
埤頭鄉	3.26	699.50	1.07	1.27	-0.60	-0.40	0.30	0.07
芳苑鄉	3.20	354.70	0.52	1.48	-1.33	-0.37	0.25	0.03
大城鄉	3.08	250.08	0.75	1.32	-0.88	-0.31	0.31	0.13
竹塘鄉	3.20	348.34	1.22	1.22	-1.36	-1.36	0.27	0.00
溪州鄉	3.20	382.23	0.86	1.10	-0.86	-0.62	0.34	0.07

備註說明：本表資料因四捨五入關係，部分總計數字不等於細項數字之和。

表四 110年6月各鄉鎮市村里鄰戶口數

鄉鎮市別	面積	村里數	鄰數	戶數	人口數合計	男	女
彰化市	65.69	73	1,337	78,191	230,016	113,136	116,880
員林市	40.04	41	806	41,104	123,570	61,158	62,412
鹿港鎮	39.46	29	569	25,342	86,196	43,738	42,458
和美鎮	39.93	32	586	27,546	89,842	45,698	44,144
北斗鎮	19.25	15	191	11,150	33,363	16,759	16,604
溪湖鎮	32.06	25	426	16,727	54,591	27,629	26,962
田中鎮	34.61	22	334	13,399	40,438	20,747	19,691
二林鎮	92.85	27	374	15,299	49,380	25,292	24,088
線西鄉	18.09	8	141	4,544	16,579	8,545	8,034
伸港鄉	22.33	14	240	10,616	37,798	19,095	18,703
福興鄉	49.89	22	254	13,254	46,136	24,038	22,098
秀水鄉	29.34	14	267	11,174	38,836	20,009	18,827
花壇鄉	36.35	18	309	14,475	45,068	23,103	21,965
芬園鄉	38.02	15	287	6,825	22,947	12,096	10,851
大村鄉	30.78	16	271	11,776	39,027	19,914	19,113
埔鹽鄉	38.61	22	269	9,335	31,814	16,688	15,126
埔心鄉	20.95	20	269	10,956	34,226	17,557	16,669
永靖鄉	20.64	24	330	11,113	36,098	18,677	17,421
社頭鄉	36.14	24	297	13,195	42,288	21,709	20,579
二水鄉	29.44	17	189	5,299	14,510	7,653	6,857
田尾鄉	24.04	20	218	8,169	26,619	13,747	12,872
埤頭鄉	42.75	17	252	9,184	29,904	15,418	14,486
芳苑鄉	91.38	26	348	10,124	32,413	17,107	15,306
大城鄉	63.74	15	194	5,171	15,940	8,608	7,332
竹塘鄉	42.17	14	184	4,585	14,688	7,693	6,995
溪州鄉	75.83	19	236	9,044	28,985	15,123	13,862
本月總計	1,074.40	589	9,178	397,597	1,261,272	640,937	620,335
上月總計	1,074.40	589	9,178	397,402	1,261,770	641,205	620,565
增(減)%	-	-	-	0.05	-0.04	-0.04	-0.04
上年同月總計	1,074.40	589	9,170	394,507	1,269,791	645,651	624,140
增(減)%	-	-	0.09	0.78	-0.67	-0.73	-0.61

資料來源：根據本府民政處戶政科造報之1221-00-01-2表編製。

備註：本月報表，村里數及鄰數係以戶籍登記個數為主。

表五 110年6月份各鄉鎮市戶籍異動登記數(一)～遷入人數

鄉鎮市別	合計	自本縣他鄉鎮市	其他
彰化市	293	122	171
員林市	188	89	99
鹿港鎮	80	33	47
和美鎮	106	69	37
北斗鎮	76	44	32
溪湖鎮	69	46	23
田中鎮	42	12	30
二林鎮	87	42	45
線西鄉	20	17	3
伸港鄉	60	37	23
福興鄉	86	56	30
秀水鄉	71	49	22
花壇鄉	70	37	33
芬園鄉	31	11	20
大村鄉	96	77	19
埔鹽鄉	53	37	16
埔心鄉	47	31	16
永靖鄉	34	22	12
社頭鄉	67	34	33
二水鄉	24	10	14
田尾鄉	53	32	21
埤頭鄉	46	22	24
芳苑鄉	51	33	18
大城鄉	19	9	10
竹塘鄉	19	12	7
溪州鄉	50	23	27
本月總計	1,838	1,006	832
上月總計	1,871	1,015	856
增(減)%	-1.76	-0.89	-2.80
上年同月總計	2,272	1,217	1,055
增(減)%	-19.10	-17.34	-21.14

資料來源：根據本府民政處戶政科造報之1221-00-01-2表編製。

表六 110年6月份各鄉鎮市戶籍異動登記數(二)～遷出人數

鄉鎮市別	合計	往本縣他鄉鎮市	其他
彰化市	486	163	323
員林市	277	116	161
鹿港鎮	156	77	79
和美鎮	148	60	88
北斗鎮	59	17	42
溪湖鎮	100	44	56
田中鎮	70	28	42
二林鎮	105	44	61
線西鄉	43	24	19
伸港鄉	49	19	30
福興鄉	82	40	42
秀水鄉	94	44	50
花壇鄉	90	29	61
芬園鄉	55	11	44
大村鄉	47	19	28
埔鹽鄉	62	36	26
埔心鄉	69	29	40
永靖鄉	55	29	26
社頭鄉	73	31	42
二水鄉	27	10	17
田尾鄉	67	27	40
埤頭鄉	58	20	38
芳苑鄉	63	29	34
大城鄉	24	6	18
竹塘鄉	39	19	20
溪州鄉	68	35	33
本月總計	2,466	1,006	1,460
上月總計	2,755	1,015	1,740
增(減)%	-10.49	-0.89	-16.09
上年同月總計	2,723	1,217	1,506
增(減)%	-9.44	-17.34	-3.05

資料來源：根據本府民政處戶政科造報之1221-00-01-2表編製。

表七 110年6月份各鄉鎮市戶籍異動登記數～出生、死亡、結婚、離婚數

鄉鎮市別	出生人數	死亡人數	結婚對數	離婚對數
彰化市	204	148	76	25
員林市	110	85	32	19
鹿港鎮	73	67	28	17
和美鎮	78	50	33	3
北斗鎮	27	13	16	6
溪湖鎮	39	45	16	6
田中鎮	33	42	13	3
二林鎮	25	44	12	7
線西鄉	16	15	5	5
伸港鄉	44	24	13	4
福興鄉	49	29	16	2
秀水鄉	31	12	17	3
花壇鄉	48	30	14	5
芬園鄉	22	31	8	2
大村鄉	39	32	15	6
埔鹽鄉	31	31	10	6
埔心鄉	31	30	15	-
永靖鄉	25	22	14	3
社頭鄉	44	32	11	4
二水鄉	12	19	3	-
田尾鄉	26	23	10	6
埤頭鄉	32	38	9	2
芳苑鄉	17	48	8	1
大城鄉	12	21	5	2
竹塘鄉	18	18	4	-
溪州鄉	25	32	10	2
本月總計	1,111	981	413	139
上月總計	875	894	589	179
增(減)%	26.97	9.73	-29.88	-22.35
上年同月總計	1,103	814	350	173
增(減)%	0.73	20.52	18.00	-19.65

資料來源：根據本府民政處戶政科造報之1221-00-01-2表編製。