

縣政統計通報

《彰化縣109年8月人口速報》

本速報依據本府民政處公務統計報表彙整後上載於本處網頁

網址：http://www2.chcg.gov.tw/main/main_act/main.asp?main_id=30886&act_id=415

預計每月10日左右更新

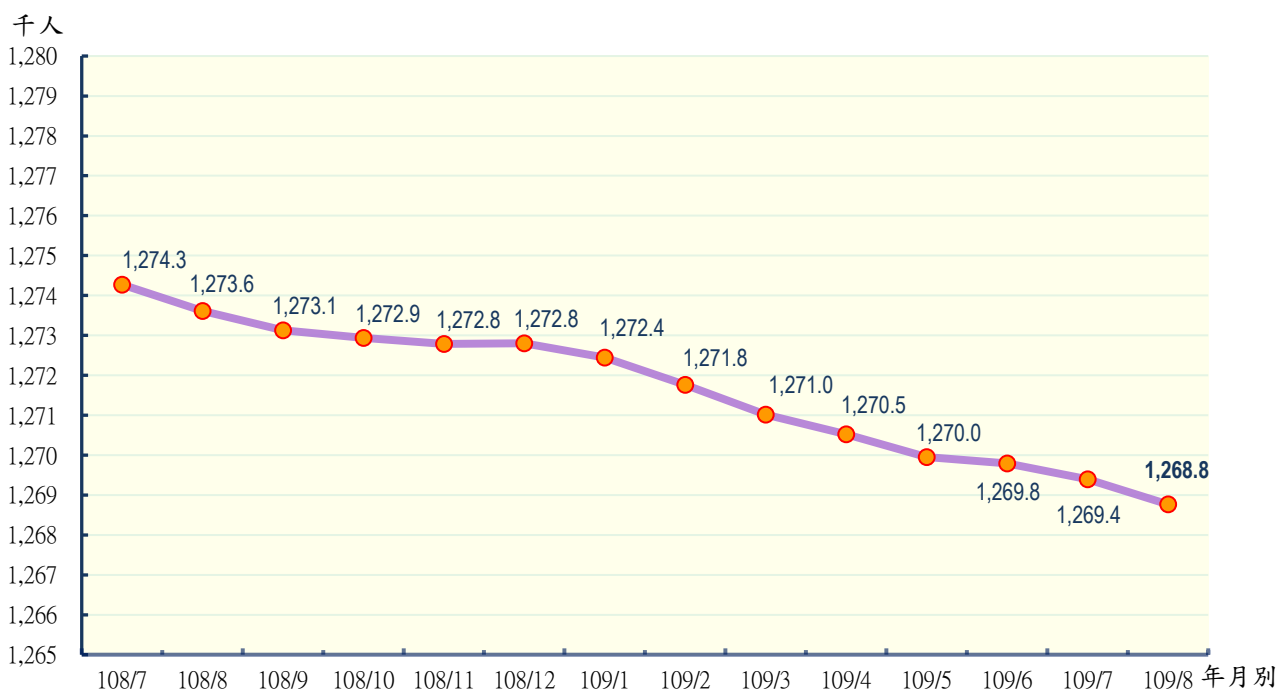
彰化縣政府主計處

民國109年9月編製

【說明】

- 一、本縣109年8月底總人口數為1,268,766人，較上月底1,269,395人減少629人（或0.05%）；人口數包含男性645,071人，女性623,695人，性比例103.43。
- 二、本縣109年8月各鄉鎮市遷入人數合計2,741人，較上月2,861人減少120人（或4.19%）；遷出人數合計3,520人，較上月3,317人增加203人（或6.12%）。
- 三、本縣109年8月各鄉鎮市出生人數合計957人，較上月950人增加7人（或0.74%），死亡人數合計807人，較上月890人減少83人（或9.33%）；結婚對數合計296對，較上月373對減少77對（或20.64%），離婚對數合計187對，較上月206對減少19對（或9.22%）。

圖一 近一年各月份人口概況圖



表一 近一年各月份鄰數、戶數及人口數概況表

月別	鄰數	戶數	人口數合計	男	女	性比例
108年						
108/7	9,168	391,126	1,274,274	648,533	625,741	103.64
108/8	9,169	391,619	1,273,613	648,149	625,464	103.63
108/9	9,169	392,507	1,273,130	647,867	625,263	103.62
108/10	9,169	392,595	1,272,939	647,673	625,266	103.58
108/11	9,169	392,740	1,272,789	647,548	625,241	103.57
108/12	9,169	392,844	1,272,802	647,449	625,353	103.53
109年						
109/1	9,170	392,918	1,272,449	647,205	625,244	103.51
109/2	9,170	393,047	1,271,761	646,755	625,006	103.48
109/3	9,171	393,290	1,271,015	646,272	624,743	103.45
109/4	9,170	393,650	1,270,521	645,984	624,537	103.43
109/5	9,170	394,155	1,269,953	645,683	624,270	103.43
109/6	9,170	394,507	1,269,791	645,651	624,140	103.45
109/7	9,170	394,962	1,269,395	645,423	623,972	103.44
109/8	9,175	395,694	1,268,766	645,071	623,695	103.43

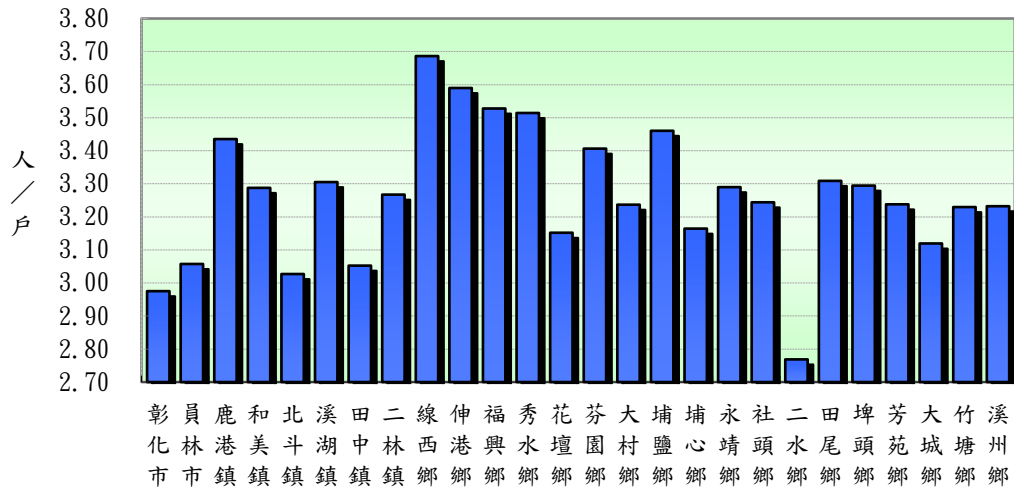
資料來源：根據本府民政處戶政科造報之1221-00-01-2表編製。

備註：本月報表，鄰數係以戶籍登記個數為主。

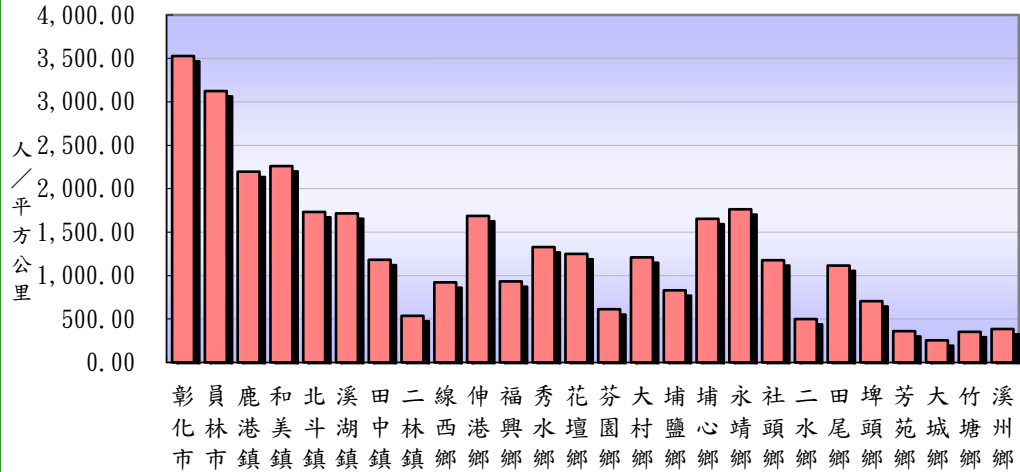
表二 109年8月份人口統計指標摘錄表

類別	本月	上月	上年同月	與上月比較	與上年同月比較
一、人口概況					
人口密度(人/平方公里)	1180.91	1181.50	1185.42	-0.59	-4.51
性比例(每百女子對男子數)	103.43	103.44	103.63	-0.01	-0.20
戶量(人/戶)	3.21	3.21	3.25	-0.01	-0.05
二、人口成長					
粗出生率(‰)	0.75	0.75	0.78	0.01	-0.02
粗死亡率(‰)	0.64	0.70	0.70	-0.07	-0.06
移入率(‰)	2.16	2.25	2.43	-0.09	-0.27
移出率(‰)	2.77	2.61	3.03	0.16	-0.26
淨移入率(‰)	-0.61	-0.36	-0.60	-0.25	-0.01
自然增加率(‰)	0.12	0.05	0.08	0.07	0.04
社會增加率(‰)	-0.61	-0.36	-0.60	-0.25	-0.01
人口成長率(‰)	-0.50	-0.31	-0.52	-0.18	0.02
三、其他					
粗結婚率(‰)	0.23	0.29	0.16	-0.06	0.07
粗離婚率(‰)	0.15	0.16	0.17	-0.01	-0.02
鄰數(個)	9,175	9,170	9,169	5.00	6.00
備註：1.上表各項比率計算公式如下：					
$\text{\$粗死亡率} = (\text{死亡人數} / \text{月中人口數}) * 1000$ $\text{\$粗出生率} = (\text{出生人數} / \text{月中人口數}) * 1000$ $\text{\$自然增加數} = \text{出生人數} - \text{死亡人數}$ $\text{\$自然增加率} = (\text{自然增加數} / \text{月中人口數}) * 1000 = \text{出生率} - \text{死亡率}$ $\text{\$社會增加數} = \text{遷入人數} (\text{含同鄉鎮市區內住址變更}) - \text{遷出人數} (\text{含同鄉鎮市區內住址變更})$ $\text{\$社會增加率} = (\text{社會增加數} / \text{月中人口數}) * 1000$ $\text{\$人口總增加數} = \text{自然增加數} + \text{社會增加數}$ $\text{\$本月底人口增加率} = [(\text{本月底人口數} - \text{上月底人口數}) / \text{上月底人口數}] * 1000$ $\text{\$人口成長率} = [(\text{本月底人口數} - \text{上月底人口數}) / \text{月中人口數}] * 1000$ $\text{\$粗結婚率} = (\text{結婚對數} / \text{月中人口數}) * 1000$ $\text{\$粗離婚率} = (\text{離婚對數} / \text{月中人口數}) * 1000$ $\text{\$移入(出)率} = (\text{本月份本縣實際移入(出)人口總數} / \text{該月月中人口總數}) * 1000$ $\text{\$淨移入率} = \text{移入率} - \text{移出率}$ $\text{\$鄰數(個)} \text{為戶籍登記個數}$					
2.本表資料因四捨五入關係，部分總計數字不等於細項數字之和。					

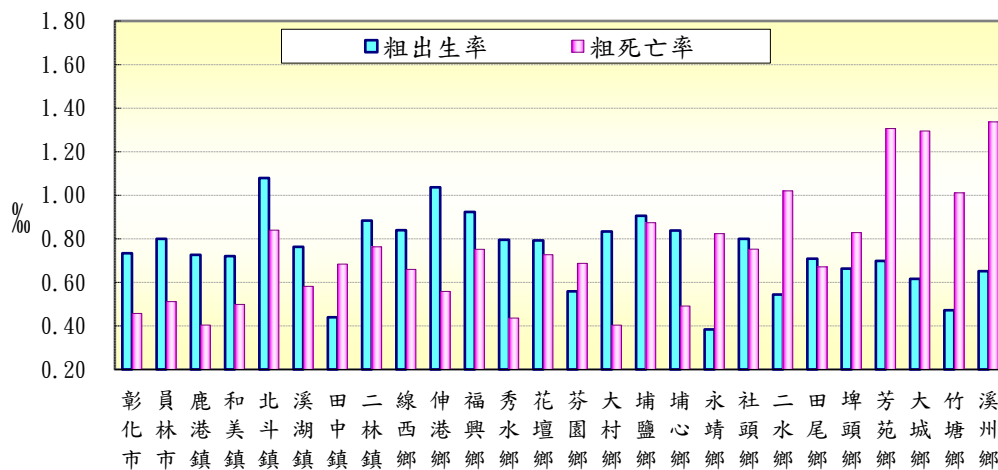
圖二 本月份各鄉鎮市戶量比較圖



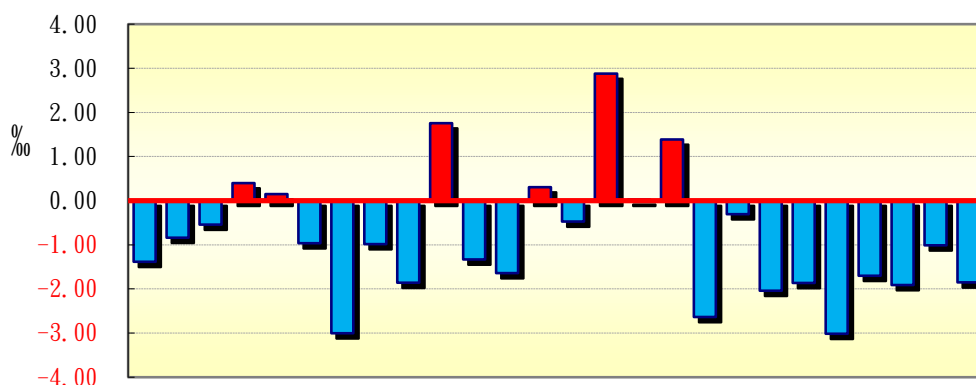
圖三 本月份各鄉鎮市人口密度比較圖



圖四 本月份各鄉鎮市粗出生率、粗死亡率比較圖

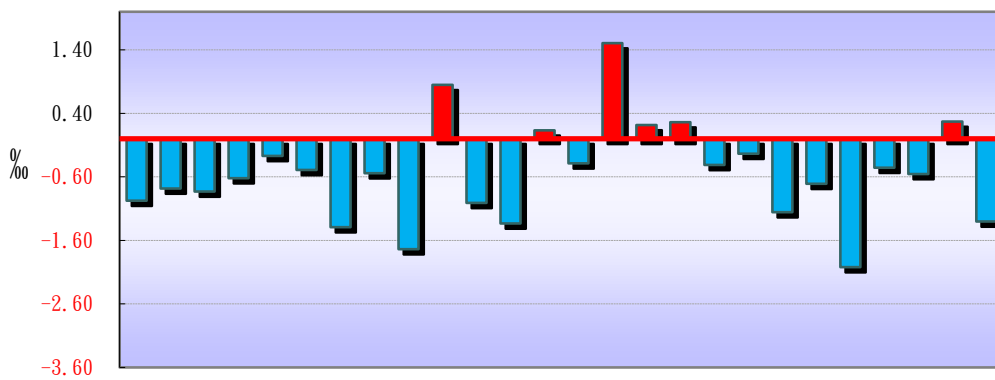


圖五 本月份各鄉鎮市人口成長率比較圖



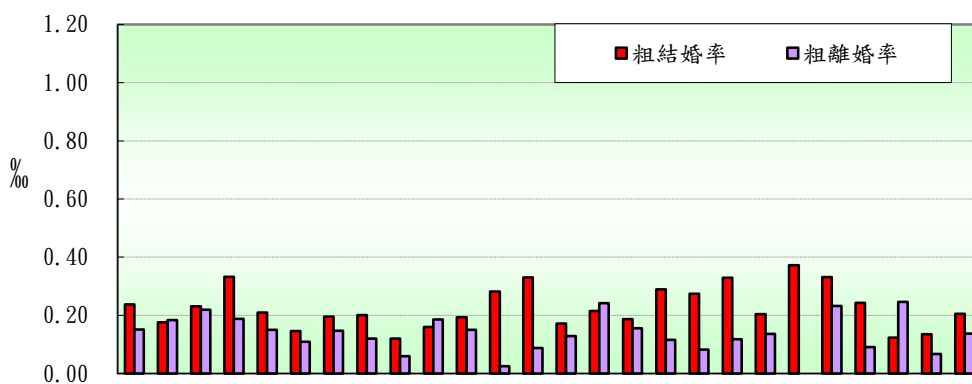
彰化市 員林市 鹿港鎮 和美鎮 北港鎮 溪湖鎮 田中鎮 二林鎮 線西鄉 伸港鄉 福興鄉 秀水鄉 花壇鄉 芬園鄉 大村鄉 埔鹽鄉 埔心鄉 永靖鄉 社頭鄉 二水鄉 田尾鄉 埤頭鄉 芳苑鄉 大城鄉 竹塘鄉 溪州鄉

圖六 本月份各鄉鎮市淨移入率圖



彰化市 員林市 鹿港鎮 和美鎮 北港鎮 溪湖鎮 田中鎮 二林鎮 線西鄉 伸港鄉 福興鄉 秀水鄉 花壇鄉 芬園鄉 大村鄉 埔鹽鄉 埔心鄉 永靖鄉 社頭鄉 二水鄉 田尾鄉 埤頭鄉 芳苑鄉 大城鄉 竹塘鄉 溪州鄉

圖七 本月份各鄉鎮市粗結婚率、粗離婚率比較圖



彰化市 員林市 鹿港鎮 和美鎮 北港鎮 溪湖鎮 田中鎮 二林鎮 線西鄉 伸港鄉 福興鄉 秀水鄉 花壇鄉 芬園鄉 大村鄉 埔鹽鄉 埔心鄉 永靖鄉 社頭鄉 二水鄉 田尾鄉 埤頭鄉 芳苑鄉 大城鄉 竹塘鄉 溪州鄉

表三 109年8月各鄉鎮市人口統計指標摘錄表

鄉鎮市別	戶量 (人/戶)	人口密度 (人/平方公里)	粗出生率 (‰)	粗死亡率 (‰)	人口成長率 (‰)	淨移入率 (‰)	粗結婚率 (‰)	粗離婚率 (‰)
彰化市	2.98	3,527.13	0.73	0.46	-1.38	-0.97	0.24	0.15
員林市	3.06	3,123.91	0.80	0.51	-0.84	-0.78	0.18	0.18
鹿港鎮	3.44	2,195.78	0.73	0.40	-0.54	-0.83	0.23	0.22
和美鎮	3.29	2,260.48	0.72	0.50	0.40	-0.62	0.33	0.19
北斗鎮	3.03	1,732.10	1.08	0.84	0.15	-0.27	0.21	0.15
溪湖鎮	3.31	1,715.61	0.76	0.58	-0.96	-0.49	0.15	0.11
田中鎮	3.05	1,181.57	0.44	0.68	-3.00	-1.39	0.20	0.15
二林鎮	3.27	536.17	0.88	0.76	-0.98	-0.54	0.20	0.12
線西鄉	3.69	921.51	0.84	0.66	-1.86	-1.74	0.12	0.06
伸港鄉	3.59	1,686.45	1.04	0.56	1.75	0.85	0.16	0.19
福興鄉	3.53	932.61	0.92	0.75	-1.33	-1.01	0.19	0.15
秀水鄉	3.51	1,327.84	0.79	0.44	-1.64	-1.33	0.28	0.03
花壇鄉	3.15	1,249.49	0.79	0.73	0.31	0.13	0.33	0.09
芬園鄉	3.41	612.28	0.56	0.69	-0.47	-0.39	0.17	0.13
大村鄉	3.24	1,209.37	0.83	0.40	2.88	1.51	0.22	0.24
埔鹽鄉	3.46	830.03	0.90	0.87	0.03	0.22	0.19	0.16
埔心鄉	3.16	1,652.97	0.84	0.49	1.39	0.26	0.29	0.12
永靖鄉	3.29	1,762.85	0.38	0.82	-2.64	-0.41	0.27	0.08
社頭鄉	3.24	1,176.51	0.80	0.75	-0.31	-0.24	0.33	0.12
二水鄉	2.77	499.00	0.54	1.02	-2.04	-1.16	0.20	0.14
田尾鄉	3.31	1,114.97	0.71	0.67	-1.86	-0.71	0.37	0.00
埤頭鄉	3.29	704.97	0.66	0.83	-3.01	-2.02	0.33	0.23
芳苑鄉	3.24	359.95	0.70	1.31	-1.70	-0.46	0.24	0.09
大城鄉	3.12	254.19	0.62	1.29	-1.91	-0.55	0.12	0.25
竹塘鄉	3.23	351.70	0.47	1.01	-1.01	0.27	0.13	0.07
溪州鄉	3.23	384.41	0.65	1.34	-1.85	-1.30	0.21	0.14

備註說明：本表資料因四捨五入關係，部分總計數字不等於細項數字之和。

表四 109年8月各鄉鎮市村里鄰戶口數

鄉鎮市別	面積	村里數	鄰數	戶數	人口數合計	男	女
彰化市	65.69	73	1,337	77,884	231,714	114,039	117,675
員林市	40.04	41	806	40,910	125,075	61,918	63,157
鹿港鎮	39.46	29	569	25,224	86,651	43,957	42,694
和美鎮	39.93	32	584	27,458	90,271	45,927	44,344
北斗鎮	19.25	15	191	11,018	33,351	16,763	16,588
溪湖鎮	32.06	25	426	16,641	55,001	27,785	27,216
田中鎮	34.61	22	334	13,396	40,889	20,951	19,938
二林鎮	92.85	27	374	15,237	49,782	25,517	24,265
線西鄉	18.09	8	141	4,521	16,666	8,567	8,099
伸港鄉	22.33	14	240	10,489	37,653	19,063	18,590
福興鄉	49.89	22	254	13,190	46,531	24,258	22,273
秀水鄉	29.34	14	267	11,088	38,965	20,072	18,893
花壇鄉	36.35	18	308	14,409	45,415	23,280	22,135
芬園鄉	38.02	15	287	6,834	23,279	12,251	11,028
大村鄉	30.78	16	271	11,502	37,229	19,165	18,064
埔鹽鄉	38.61	22	269	9,261	32,046	16,854	15,192
埔心鄉	20.95	20	269	10,945	34,634	17,774	16,860
永靖鄉	20.64	24	330	11,059	36,382	18,815	17,567
社頭鄉	36.14	24	297	13,109	42,525	21,861	20,664
二水鄉	29.44	17	189	5,307	14,693	7,760	6,933
田尾鄉	24.04	20	218	8,100	26,801	13,857	12,944
埤頭鄉	42.75	17	252	9,148	30,138	15,547	14,591
芳苑鄉	91.38	26	348	10,159	32,893	17,385	15,508
大城鄉	63.74	15	194	5,194	16,202	8,740	7,462
竹塘鄉	42.17	14	184	4,592	14,830	7,745	7,085
溪州鄉	75.83	19	236	9,019	29,150	15,220	13,930
本月總計	1,074.40	589	9,175	395,694	1,268,766	645,071	623,695
上月總計	1,074.40	589	9,170	394,962	1,269,395	645,423	623,972
增(減)%	-	-	0.05	0.19	-0.05	-0.05	-0.04
上年同月總計	1,074.40	589	9,169	391,619	1,273,613	648,149	625,464
增(減)%	-	-	0.07	1.04	-0.38	-0.47	-0.28

資料來源：根據本府民政處戶政科造報之1221-00-01-2表編製。

備註：本月報表，村里數及鄰數係以戶籍登記個數為主。

表五 109年8月份各鄉鎮市戶籍異動登記數(一)～遷入人數

鄉鎮市別	合計	自本縣他鄉鎮市	其他
彰化市	456	190	266
員林市	281	127	154
鹿港鎮	154	95	59
和美鎮	200	145	55
北斗鎮	85	61	24
溪湖鎮	123	65	58
田中鎮	65	27	38
二林鎮	104	46	58
線西鄉	32	24	8
伸港鄉	102	61	41
福興鄉	88	65	23
秀水鄉	59	34	25
花壇鄉	137	101	36
芬園鄉	56	6	50
大村鄉	152	106	46
埔鹽鄉	91	75	16
埔心鄉	101	67	34
永靖鄉	61	42	19
社頭鄉	84	42	42
二水鄉	33	12	21
田尾鄉	63	41	22
埤頭鄉	48	18	30
芳苑鄉	64	26	38
大城鄉	22	3	19
竹塘鄉	32	15	17
溪州鄉	48	19	29
本月總計	2,741	1,513	1,228
上月總計	2,861	1,564	1,297
增(減)%	-4.19	-3.26	-5.32
上年同月總計	3,096	1,605	1,491
增(減)%	-11.47	-5.73	-17.64

資料來源：根據本府民政處戶政科造報之1221-00-01-2表編製。

表六 109年8月份各鄉鎮市戶籍異動登記數(二)～遷出人數

鄉鎮市別	合計	往本縣他鄉鎮市	其他
彰化市	682	250	432
員林市	379	161	218
鹿港鎮	226	86	140
和美鎮	256	143	113
北斗鎮	94	47	47
溪湖鎮	150	69	81
田中鎮	122	44	78
二林鎮	131	58	73
線西鄉	61	31	30
伸港鄉	70	19	51
福興鄉	135	80	55
秀水鄉	111	68	43
花壇鄉	131	68	63
芬園鄉	65	10	55
大村鄉	96	44	52
埔鹽鄉	84	50	34
埔心鄉	92	53	39
永靖鄉	76	32	44
社頭鄉	94	34	60
二水鄉	50	14	36
田尾鄉	82	43	39
埤頭鄉	109	44	65
芳苑鄉	79	27	52
大城鄉	31	9	22
竹塘鄉	28	2	26
溪州鄉	86	27	59
本月總計	3,520	1,513	2,007
上月總計	3,317	1,564	1,753
增(減)%	6.12	-3.26	14.49
上年同月總計	3,861	1,605	2,256
增(減)%	-8.83	-5.73	-11.04

資料來源：根據本府民政處戶政科造報之1221-00-01-2表編製。

表七 109年8月份各鄉鎮市戶籍異動登記數～出生、死亡、結婚、離婚、婚數

鄉鎮市別	出生人數	死亡人數	結婚對數	離婚對數
彰化市	170	106	55	35
員林市	100	64	22	23
鹿港鎮	63	35	20	19
和美鎮	65	45	30	17
北斗鎮	36	28	7	5
溪湖鎮	42	32	8	6
田中鎮	18	28	8	6
二林鎮	44	38	10	6
線西鄉	14	11	2	1
伸港鄉	39	21	6	7
福興鄉	43	35	9	7
秀水鄉	31	17	11	1
花壇鄉	36	33	15	4
芬園鄉	13	16	4	3
大村鄉	31	15	8	9
埔鹽鄉	29	28	6	5
埔心鄉	29	17	10	4
永靖鄉	14	30	10	3
社頭鄉	34	32	14	5
二水鄉	8	15	3	2
田尾鄉	19	18	10	-
埤頭鄉	20	25	10	7
芳苑鄉	23	43	8	3
大城鄉	10	21	2	4
竹塘鄉	7	15	2	1
溪州鄉	19	39	6	4
本月總計	957	807	296	187
上月總計	950	890	373	206
增(減)%	0.74	-9.33	-20.64	-9.22
上年同月總計	992	888	206	213
增(減)%	-3.53	-9.12	43.69	-12.21

資料來源：根據本府民政處戶政科造報之1221-00-01-2表編製。