

縣政統計通報

《彰化縣109年6月人口速報》

本速報依據本府民政處公務統計報表彙整後上載於本處網頁

網址：http://www2.chcg.gov.tw/main/main_act/main.asp?main_id=30886&act_id=415

預計每月10日左右更新

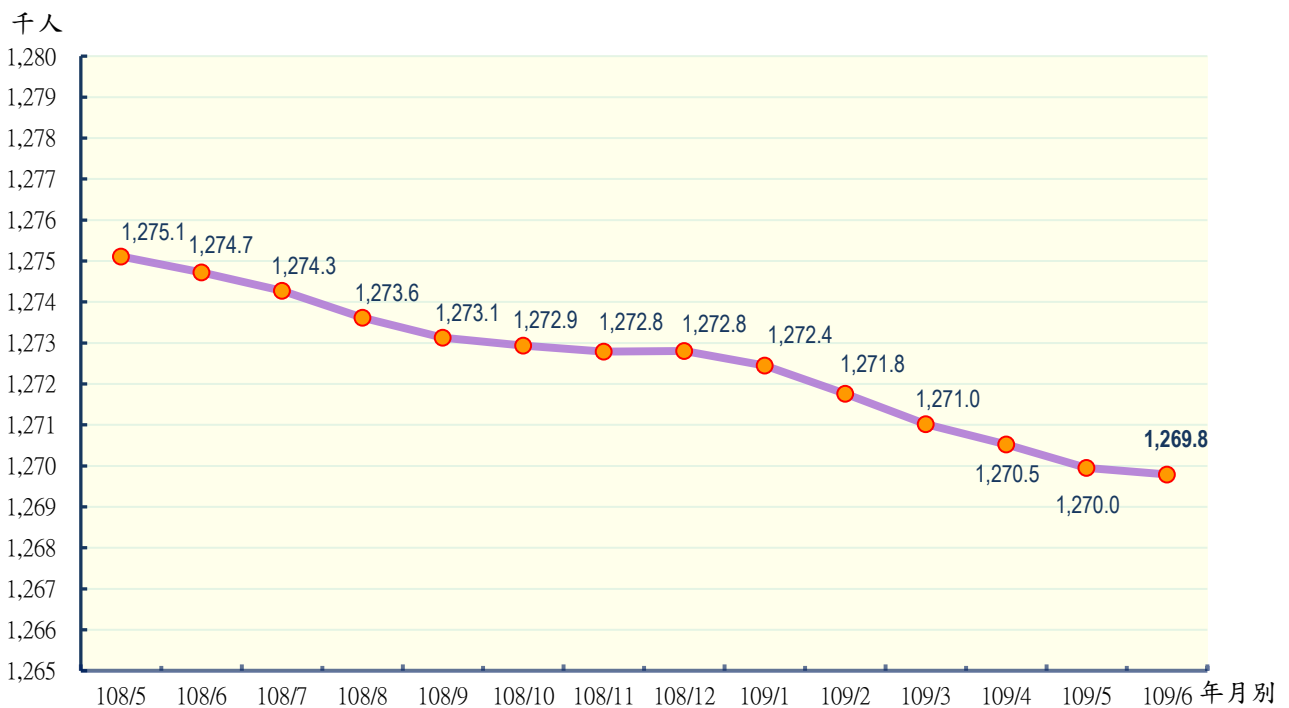
彰化縣政府主計處

民國109年7月編製

【說明】

- 一、本縣109年6月底總人口數為1,269,791人，較上月底1,269,953人減少162人（或0.01%）；人口數包含男性645,651人，女性624,140人，性比例103.45。
- 二、本縣109年6月各鄉鎮市遷入人數合計2,272人，較上月2,517人減少245人（或9.73%）；遷出人數合計2,723人，較上月3,099人減少376人（或12.13%）。
- 三、本縣109年6月各鄉鎮市出生人數合計1,103人，較上月857人增加246人（或28.70%），死亡人數合計814人，較上月843人減少29人（或3.44%）；結婚對數合計350對，較上月775對減少425對（或54.84%），離婚對數合計173對，較上月194對減少21對（或10.82%）。

圖一 近一年各月份人口概況圖



表一 近一年各月份鄰數、戶數及人口數概況表

月別	鄰數	戶數	人口數合計	男	女	性比例
108年						
108/5	9,168	390,579	1,275,111	649,050	626,061	103.67
108/6	9,168	390,815	1,274,724	648,798	625,926	103.65
108/7	9,168	391,126	1,274,274	648,533	625,741	103.64
108/8	9,169	391,619	1,273,613	648,149	625,464	103.63
108/9	9,169	392,507	1,273,130	647,867	625,263	103.62
108/10	9,169	392,595	1,272,939	647,673	625,266	103.58
108/11	9,169	392,740	1,272,789	647,548	625,241	103.57
108/12	9,169	392,844	1,272,802	647,449	625,353	103.53
109年						
109/1	9,170	392,918	1,272,449	647,205	625,244	103.51
109/2	9,170	393,047	1,271,761	646,755	625,006	103.48
109/3	9,171	393,290	1,271,015	646,272	624,743	103.45
109/4	9,170	393,650	1,270,521	645,984	624,537	103.43
109/5	9,170	394,155	1,269,953	645,683	624,270	103.43
109/6	9,170	394,507	1,269,791	645,651	624,140	103.45

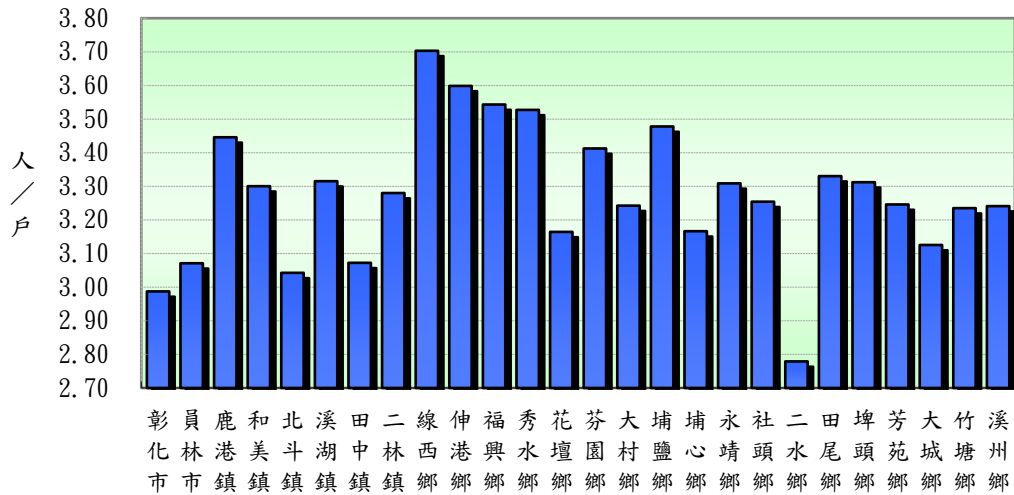
資料來源：根據本府民政處戶政科造報之1221-00-01-2表編製。

備註：本月報表，鄰數係以戶籍登記個數為主。

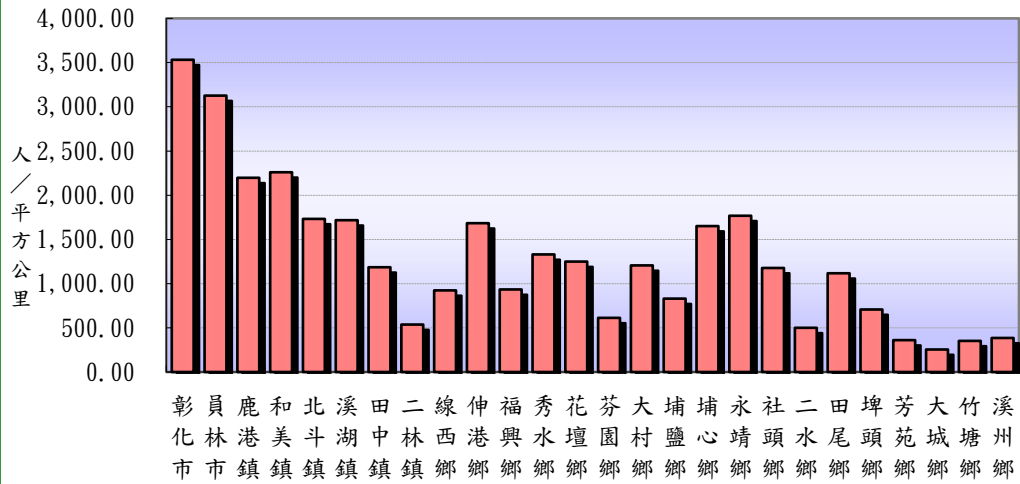
表二 109年6月份人口統計指標摘錄表

類別	本月	上月	上年同月	與上月比較	與上年同月比較
一、人口概況					
人口密度(人/平方公里)	1181.86	1182.02	1186.46	-0.15	-4.59
性比例(每百女子對男子數)	103.45	103.43	103.65	0.02	-0.21
戶量(人/戶)	3.22	3.22	3.26	-0.00	-0.04
二、人口成長					
粗出生率(‰)	0.87	0.67	0.70	0.19	0.17
粗死亡率(‰)	0.64	0.66	0.63	-0.02	0.01
移入率(‰)	1.79	1.98	1.98	-0.19	-0.19
移出率(‰)	2.14	2.44	2.35	-0.29	-0.21
淨移入率(‰)	-0.36	-0.46	-0.37	0.10	0.02
自然增加率(‰)	0.23	0.01	0.07	0.22	0.16
社會增加率(‰)	-0.36	-0.46	-0.37	0.10	0.02
人口成長率(‰)	-0.13	-0.45	-0.30	0.32	0.18
三、其他					
粗結婚率(‰)	0.28	0.61	0.39	-0.33	-0.12
粗離婚率(‰)	0.14	0.15	0.16	-0.02	-0.02
鄰數(個)	9,170	9,170	9,168	0.00	2.00
備註：1.上表各項比率計算公式如下：					
$\text{§粗死亡率} = (\text{死亡人數} / \text{月中人口數}) * 1000$ $\text{§粗出生率} = (\text{出生人數} / \text{月中人口數}) * 1000$ $\text{§自然增加數} = \text{出生人數} - \text{死亡人數}$ $\text{§自然增加率} = (\text{自然增加數} / \text{月中人口數}) * 1000 = \text{出生率} - \text{死亡率}$ $\text{§社會增加數} = \text{遷入人數} (\text{含同鄉鎮市區內住址變更}) - \text{遷出人數} (\text{含同鄉鎮市區內住址變更})$ $\text{§社會增加率} = (\text{社會增加數} / \text{月中人口數}) * 1000$ $\text{§人口總增加數} = \text{自然增加數} + \text{社會增加數}$ $\text{§本月底人口增加率} = [(\text{本月底人口數} - \text{上月底人口數}) / \text{上月底人口數}] * 1000$ $\text{§人口成長率} = [(\text{本月底人口數} - \text{上月底人口數}) / \text{月中人口數}] * 1000$ $\text{§粗結婚率} = (\text{結婚對數} / \text{月中人口數}) * 1000$ $\text{§粗離婚率} = (\text{離婚對數} / \text{月中人口數}) * 1000$ $\text{§移入(出)率} = (\text{本月份本縣實際移入(出)人口總數} / \text{該月月中人口總數}) * 1000$ $\text{§淨移入率} = \text{移入率} - \text{移出率}$ $\text{§鄰數(個)} \text{為戶籍登記個數}$					
2.本表資料因四捨五入關係，部分總計數字不等於細項數字之和。					

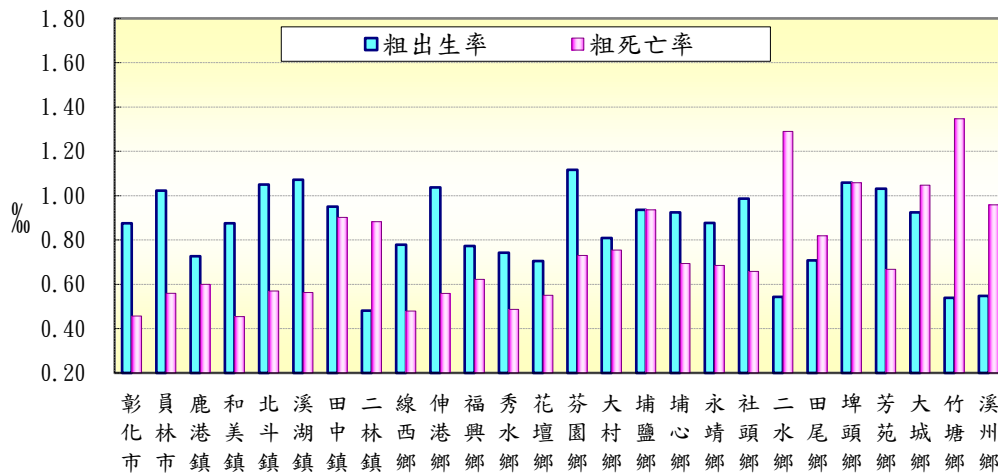
圖二 本月份各鄉鎮市戶量比較圖



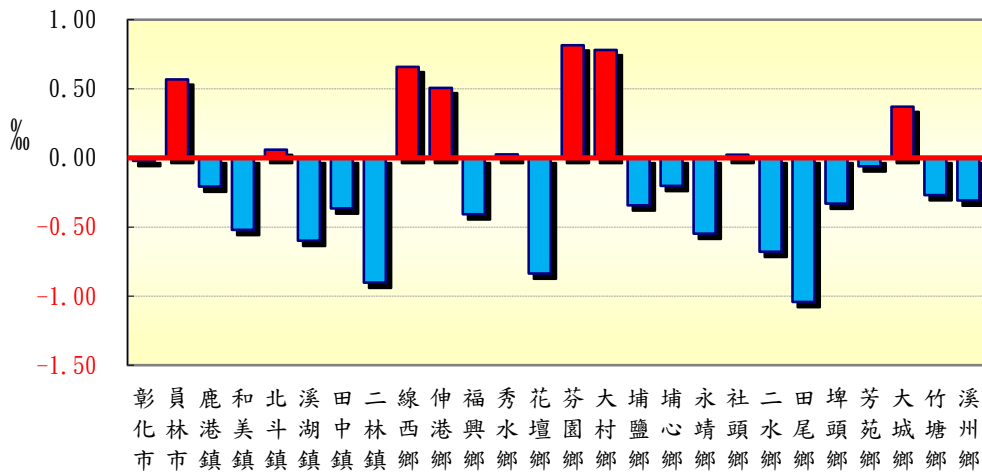
圖三 本月份各鄉鎮市人口密度比較圖



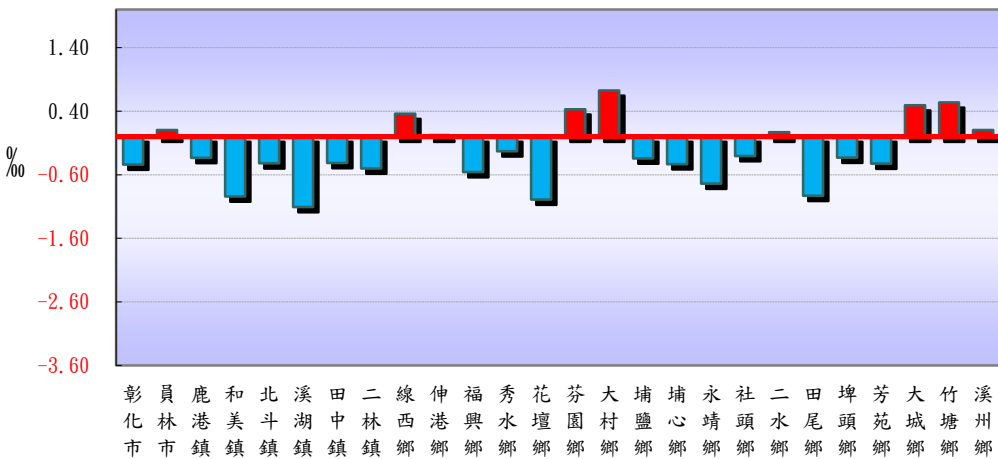
圖四 本月份各鄉鎮市粗出生率、粗死亡率比較圖



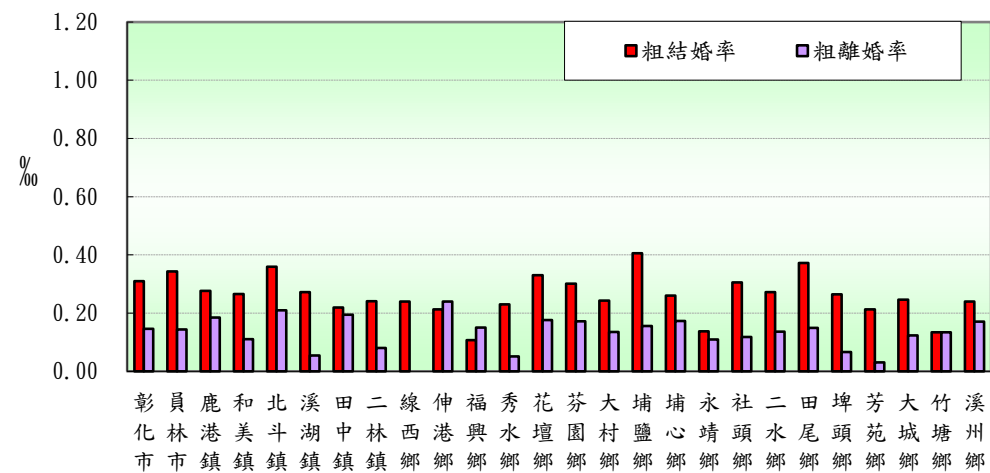
圖五 本月份各鄉鎮市人口成長率比較圖



圖六 本月份各鄉鎮市淨移入率圖



圖七 本月份各鄉鎮市粗結婚率、粗離婚率比較圖



表三 109年6月各鄉鎮市人口統計指標摘錄表

鄉鎮市別	戶量 (人/戶)	人口密度 (人/平方公里)	粗出生率 (‰)	粗死亡率 (‰)	人口成長率 (‰)	淨移入率 (‰)	粗結婚率 (‰)	粗離婚率 (‰)
彰化市	2.99	3,532.02	0.87	0.46	-0.02	-0.44	0.31	0.15
員林市	3.07	3,126.53	1.02	0.56	0.57	0.10	0.34	0.14
鹿港鎮	3.45	2,196.97	0.73	0.60	-0.21	-0.33	0.28	0.18
和美鎮	3.30	2,259.58	0.88	0.45	-0.52	-0.94	0.27	0.11
北斗鎮	3.04	1,731.84	1.05	0.57	0.06	-0.42	0.36	0.21
溪湖鎮	3.32	1,717.26	1.07	0.56	-0.60	-1.11	0.27	0.05
田中鎮	3.07	1,185.13	0.95	0.90	-0.37	-0.41	0.22	0.20
二林鎮	3.28	536.70	0.48	0.88	-0.90	-0.50	0.24	0.08
線西鄉	3.70	923.22	0.78	0.48	-0.66	0.36	0.24	0.00
伸港鄉	3.60	1,683.49	1.04	0.56	0.51	0.03	0.21	0.24
福興鄉	3.54	933.85	0.77	0.62	-0.41	-0.56	0.11	0.15
秀水鄉	3.53	1,330.02	0.74	0.49	0.03	-0.23	0.23	0.05
花壇鄉	3.16	1,249.10	0.70	0.55	-0.84	-0.99	0.33	0.18
芬園鄉	3.41	612.57	1.12	0.73	0.82	0.43	0.30	0.17
大村鄉	3.24	1,205.90	0.81	0.75	0.78	0.73	0.24	0.13
埔鹽鄉	3.48	830.01	0.94	0.94	-0.34	-0.34	0.41	0.16
埔心鄉	3.17	1,650.68	0.93	0.69	-0.20	-0.43	0.26	0.17
永靖鄉	3.31	1,767.50	0.88	0.69	-0.55	-0.74	0.14	0.11
社頭鄉	3.25	1,176.87	0.99	0.66	0.02	-0.31	0.31	0.12
二水鄉	2.78	500.02	0.54	1.29	-0.68	0.07	0.27	0.14
田尾鄉	3.33	1,117.05	0.71	0.82	-1.04	-0.93	0.37	0.15
埤頭鄉	3.31	707.10	1.06	1.06	-0.33	-0.33	0.26	0.07
芳苑鄉	3.25	360.56	1.03	0.67	-0.06	-0.42	0.21	0.03
大城鄉	3.13	254.67	0.92	1.05	0.37	0.49	0.25	0.12
竹塘鄉	3.23	352.06	0.54	1.35	-0.27	0.54	0.13	0.13
溪州鄉	3.24	385.12	0.55	0.96	-0.31	0.10	0.24	0.17

備註說明：本表資料因四捨五入關係，部分總計數字不等於細項數字之和。

表四 109年6月各鄉鎮市村里鄰戶口數

鄉鎮市別	面積	村里數	鄰數	戶數	人口數合計	男	女
彰化市	65.69	73	1,337	77,675	232,035	114,220	117,815
員林市	40.04	41	806	40,762	125,180	62,010	63,170
鹿港鎮	39.46	29	569	25,161	86,698	43,970	42,728
和美鎮	39.93	32	584	27,342	90,235	45,908	44,327
北斗鎮	19.25	15	191	10,960	33,346	16,770	16,576
溪湖鎮	32.06	25	426	16,607	55,054	27,783	27,271
田中鎮	34.61	22	334	13,349	41,012	21,007	20,005
二林鎮	92.85	27	370	15,193	49,831	25,570	24,261
線西鄉	18.09	8	141	4,509	16,697	8,583	8,114
伸港鄉	22.33	14	240	10,445	37,587	19,054	18,533
福興鄉	49.89	22	254	13,150	46,593	24,284	22,309
秀水鄉	29.34	14	267	11,065	39,029	20,099	18,930
花壇鄉	36.35	18	307	14,348	45,401	23,277	22,124
芬園鄉	38.02	15	287	6,825	23,290	12,268	11,022
大村鄉	30.78	16	271	11,449	37,122	19,116	18,006
埔鹽鄉	38.61	22	269	9,214	32,045	16,833	15,212
埔心鄉	20.95	20	269	10,923	34,586	17,742	16,844
永靖鄉	20.64	24	330	11,025	36,478	18,861	17,617
社頭鄉	36.14	24	297	13,072	42,538	21,864	20,674
二水鄉	29.44	17	189	5,298	14,723	7,776	6,947
田尾鄉	24.04	20	218	8,063	26,851	13,865	12,986
埤頭鄉	42.75	17	252	9,127	30,229	15,599	14,630
芳苑鄉	91.38	26	348	10,151	32,949	17,424	15,525
大城鄉	63.74	15	194	5,194	16,233	8,746	7,487
竹塘鄉	42.17	14	184	4,589	14,845	7,766	7,079
溪州鄉	75.83	19	236	9,011	29,204	15,256	13,948
本月總計	1,074.40	589	9,170	394,507	1,269,791	645,651	624,140
上月總計	1,074.40	589	9,170	394,155	1,269,953	645,683	624,270
增(減)%	-	-	-	0.09	-0.01	-0.00	-0.02
上年同月總計	1,074.40	589	9,168	390,815	1,274,724	648,798	625,926
增(減)%	-	-	0.02	0.94	-0.39	-0.49	-0.29

資料來源：根據本府民政處戶政科造報之1221-00-01-2表編製。

備註：本月報表，村里數及鄰數係以戶籍登記個數為主。

表五 109年6月份各鄉鎮市戶籍異動登記數(一)～遷入人數

鄉鎮市別	合計	自本縣他鄉鎮市	其他
彰化市	407	206	201
員林市	257	139	118
鹿港鎮	135	72	63
和美鎮	130	69	61
北斗鎮	75	43	32
溪湖鎮	76	48	28
田中鎮	67	32	35
二林鎮	91	47	44
線西鄉	32	19	13
伸港鄉	50	24	26
福興鄉	87	61	26
秀水鄉	64	34	30
花壇鄉	103	72	31
芬園鄉	50	13	37
大村鄉	96	61	35
埔鹽鄉	56	34	22
埔心鄉	83	46	37
永靖鄉	53	31	22
社頭鄉	60	28	32
二水鄉	28	8	20
田尾鄉	37	24	13
埤頭鄉	50	28	22
芳苑鄉	47	17	30
大城鄉	33	8	25
竹塘鄉	44	23	21
溪州鄉	61	30	31
本月總計	2,272	1,217	1,055
上月總計	2,517	1,382	1,135
增(減)%	-9.73	-11.94	-7.05
上年同月總計	2,524	1,380	1,144
增(減)%	-9.98	-11.81	-7.78

資料來源：根據本府民政處戶政科造報之1221-00-01-2表編製。

表六 109年6月份各鄉鎮市戶籍異動登記數(二)～遷出人數

鄉鎮市別	合計	往本縣他鄉鎮市	其他
彰化市	509	168	341
員林市	244	111	133
鹿港鎮	164	83	81
和美鎮	215	101	114
北斗鎮	89	33	56
溪湖鎮	137	56	81
田中鎮	84	26	58
二林鎮	116	46	70
線西鄉	26	10	16
伸港鄉	49	24	25
福興鄉	113	63	50
秀水鄉	73	39	34
花壇鄉	148	101	47
芬園鄉	40	7	33
大村鄉	69	38	31
埔鹽鄉	67	34	33
埔心鄉	98	64	34
永靖鄉	80	53	27
社頭鄉	73	34	39
二水鄉	27	6	21
田尾鄉	62	28	34
埤頭鄉	60	28	32
芳苑鄉	61	22	39
大城鄉	25	9	16
竹塘鄉	36	14	22
溪州鄉	58	19	39
本月總計	2,723	1,217	1,506
上月總計	3,099	1,382	1,717
增(減)%	-12.13	-11.94	-12.29
上年同月總計	3,001	1,380	1,621
增(減)%	-9.26	-11.81	-7.09

資料來源：根據本府民政處戶政科造報之1221-00-01-2表編製。

表七 109年6月份各鄉鎮市戶籍異動登記數～出生、死亡、結婚、離婚、婚數

鄉鎮市別	出生人數	死亡人數	結婚對數	離婚對數
彰化市	203	106	72	34
員林市	128	70	43	18
鹿港鎮	63	52	24	16
和美鎮	79	41	24	10
北斗鎮	35	19	12	7
溪湖鎮	59	31	15	3
田中鎮	39	37	9	8
二林鎮	24	44	12	4
線西鄉	13	8	4	-
伸港鄉	39	21	8	9
福興鄉	36	29	5	7
秀水鄉	29	19	9	2
花壇鄉	32	25	15	8
芬園鄉	26	17	7	4
大村鄉	30	28	9	5
埔鹽鄉	30	30	13	5
埔心鄉	32	24	9	6
永靖鄉	32	25	5	4
社頭鄉	42	28	13	5
二水鄉	8	19	4	2
田尾鄉	19	22	10	4
埤頭鄉	32	32	8	2
芳苑鄉	34	22	7	1
大城鄉	15	17	4	2
竹塘鄉	8	20	2	2
溪州鄉	16	28	7	5
本月總計	1,103	814	350	173
上月總計	857	843	775	194
增(減)%	28.70	-3.44	-54.84	-10.82
上年同月總計	890	800	500	201
增(減)%	23.93	1.75	-30.00	-13.93

資料來源：根據本府民政處戶政科造報之1221-00-01-2表編製。