

縣政統計通報

《彰化縣109年1月人口速報》

本速報依據本府民政處公務統計報表彙整後上載於本處網頁

網址：http://www2.chcg.gov.tw/main/main_act/main.asp?main_id=30886&act_id=415

預計每月10日左右更新

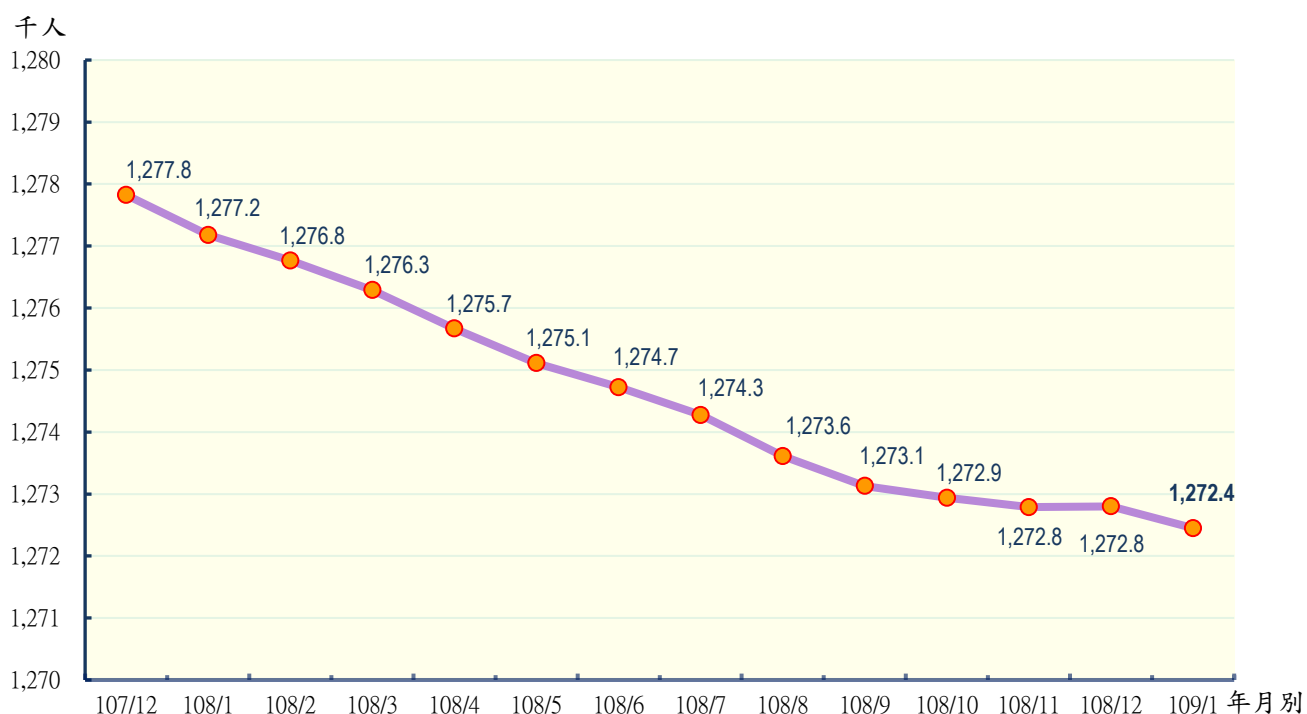
彰化縣政府主計處

民國109年2月編製

【說明】

- 一、本縣109年1月底總人口數為1,272,449人，較上月底1,272,802人減少353人（或0.03%）；人口數包含男性647,205人，女性625,244人，性比例103.51。
- 二、本縣109年1月各鄉鎮市遷入人數合計2,474人，較上月2,236人增加238人（或10.64%）；遷出人數合計2,894人，較上月2,486人增加408人（或16.41%）。
- 三、本縣109年1月各鄉鎮市出生人數合計921人，較上月1,214人減少293人（或24.14%），死亡人數合計854人，較上月951人減少97人（或10.20%）；結婚對數合計655對，較上月726對減少71對（或9.78%），離婚對數合計124對，較上月197對減少73對（或37.06%）。

圖一 近一年各月份人口概況圖



表一 近一年各月份鄰數、戶數及人口數概況表

月別	鄰數	戶數	人口數合計	男	女	性比例
107年						
107/12	9,167	389,666	1,277,824	650,677	627,147	103.75
108年						
108/1	9,167	389,814	1,277,176	650,277	626,899	103.73
108/2	9,167	389,981	1,276,766	650,065	626,701	103.73
108/3	9,167	390,177	1,276,289	649,791	626,498	103.72
108/4	9,167	390,320	1,275,669	649,376	626,293	103.69
108/5	9,168	390,579	1,275,111	649,050	626,061	103.67
108/6	9,168	390,815	1,274,724	648,798	625,926	103.65
108/7	9,168	391,126	1,274,274	648,533	625,741	103.64
108/8	9,169	391,619	1,273,613	648,149	625,464	103.63
108/9	9,169	392,507	1,273,130	647,867	625,263	103.62
108/10	9,169	392,595	1,272,939	647,673	625,266	103.58
108/11	9,169	392,740	1,272,789	647,548	625,241	103.57
108/12	9,169	392,844	1,272,802	647,449	625,353	103.53
109年						
109/1	9,170	392,918	1,272,449	647,205	625,244	103.51

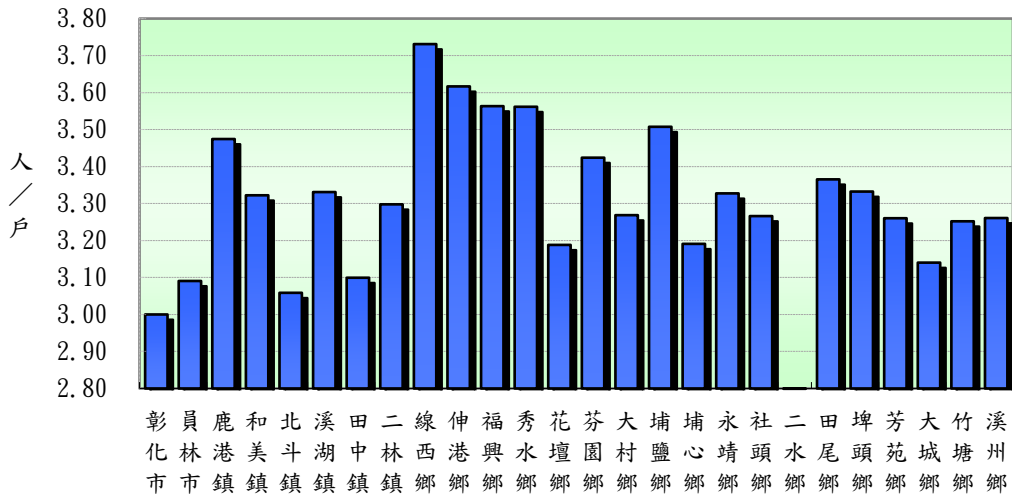
資料來源：根據本府民政處戶政科造報之1221-00-01-2表編製。

備註：本月報表，鄰數係以戶籍登記個數為主。

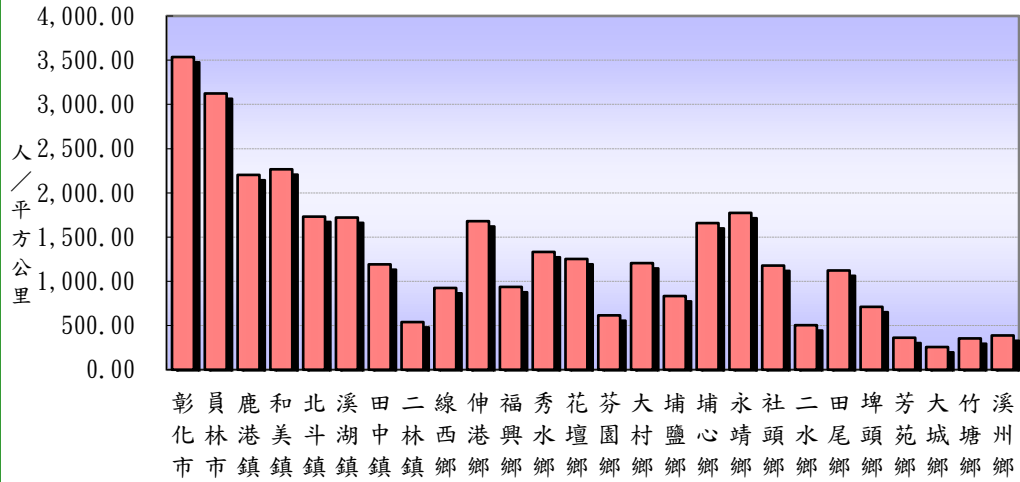
表二 109年1月份人口統計指標摘錄表

類別	本月	上月	上年同月	與上月比較	與上年同月比較
一、人口概況					
人口密度(人/平方公里)	1184.34	1184.67	1188.74	-0.33	-4.40
性比例(每百女子對男子數)	103.51	103.53	103.73	-0.02	-0.22
戶量(人/戶)	3.24	3.24	3.28	-0.00	-0.04
二、人口成長					
粗出生率(‰)	0.72	0.95	0.90	-0.23	-0.18
粗死亡率(‰)	0.67	0.75	0.84	-0.08	-0.17
移入率(‰)	1.94	1.76	2.46	0.19	-0.52
移出率(‰)	2.27	1.95	3.03	0.32	-0.76
淨移入率(‰)	-0.33	-0.20	-0.57	-0.13	0.24
自然增加率(‰)	0.05	0.21	0.07	-0.15	-0.01
社會增加率(‰)	-0.33	-0.20	-0.57	-0.13	0.24
人口成長率(‰)	-0.28	0.01	-0.51	-0.29	0.23
三、其他					
粗結婚率(‰)	0.51	0.57	0.59	-0.06	-0.08
粗離婚率(‰)	0.10	0.15	0.16	-0.06	-0.06
鄰數(個)	9,170	9,169	9,167	1.00	3.00
備註：1.上表各項比率計算公式如下：					
$\text{\$粗死亡率} = (\text{死亡人數} / \text{月中人口數}) * 1000$ $\text{\$粗出生率} = (\text{出生人數} / \text{月中人口數}) * 1000$ $\text{\$自然增加數} = \text{出生人數} - \text{死亡人數}$ $\text{\$自然增加率} = (\text{自然增加數} / \text{月中人口數}) * 1000 = \text{出生率} - \text{死亡率}$ $\text{\$社會增加數} = \text{遷入人數} (\text{含同鄉鎮市區內住址變更}) - \text{遷出人數} (\text{含同鄉鎮市區內住址變更})$ $\text{\$社會增加率} = (\text{社會增加數} / \text{月中人口數}) * 1000$ $\text{\$人口總增加數} = \text{自然增加數} + \text{社會增加數}$ $\text{\$本月底人口增加率} = [(\text{本月底人口數} - \text{上月底人口數}) / \text{上月底人口數}] * 1000$ $\text{\$人口成長率} = [(\text{本月底人口數} - \text{上月底人口數}) / \text{月中人口數}] * 1000$ $\text{\$粗結婚率} = (\text{結婚對數} / \text{月中人口數}) * 1000$ $\text{\$粗離婚率} = (\text{離婚對數} / \text{月中人口數}) * 1000$ $\text{\$移入(出)率} = (\text{本月份本縣實際移入(出)人口總數} / \text{該月月中人口總數}) * 1000$ $\text{\$淨移入率} = \text{移入率} - \text{移出率}$ $\text{\$鄰數(個)} \text{為戶籍登記個數}$					
2.本表資料因四捨五入關係，部分總計數字不等於細項數字之和。					

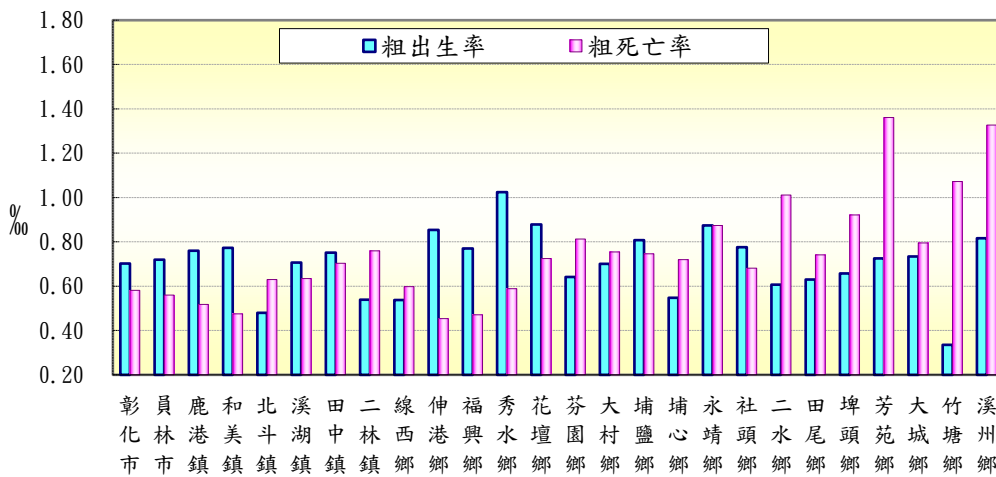
圖二 本月份各鄉鎮市戶量比較圖



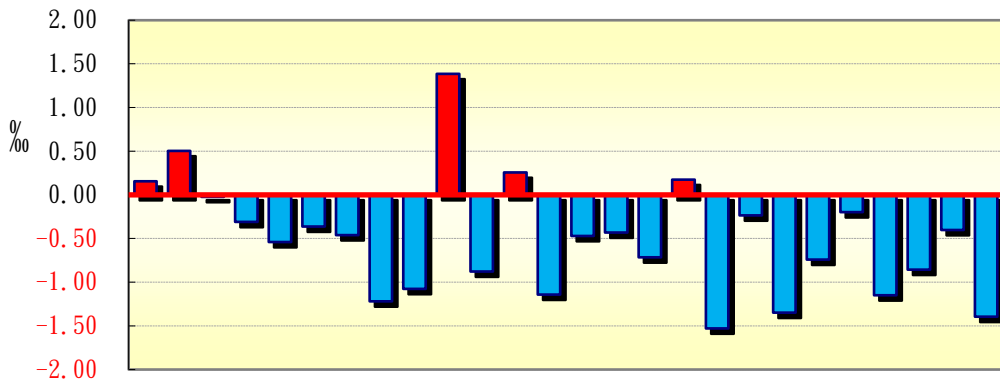
圖三 本月份各鄉鎮市人口密度比較圖



圖四 本月份各鄉鎮市粗出生率、粗死亡率比較圖

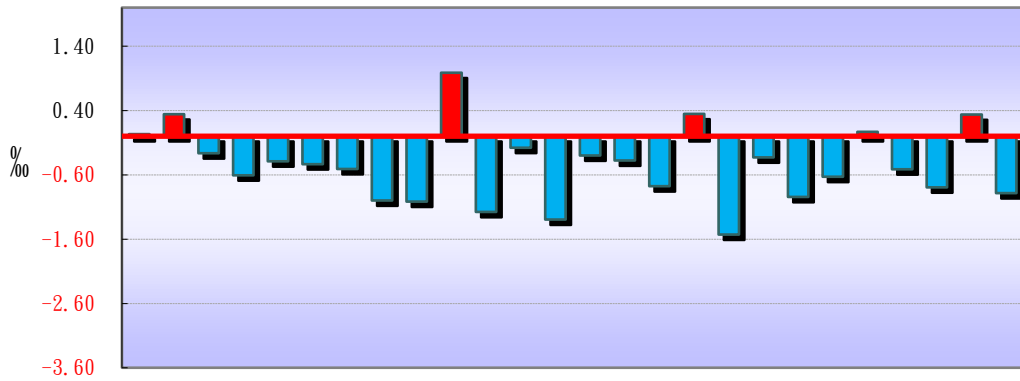


圖五 本月份各鄉鎮市人口成長率比較圖



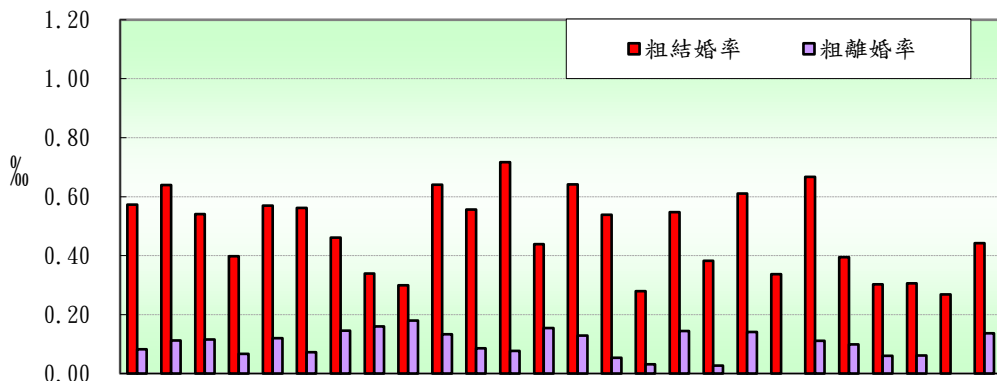
彰化市 員林市 鹿港鎮 和美鎮 北港鎮 溪湖鎮 田中鎮 二林鎮 線西鄉 伸港鄉 福興鄉 秀水鄉 花壇鄉 芬園鄉 大村鄉 埔鹽鄉 埔心鄉 永靖鄉 社頭鄉 二水鄉 田尾鄉 埤頭鄉 芳苑鄉 大城鄉 竹塘鄉 溪州鄉

圖六 本月份各鄉鎮市淨移入率圖



彰化市 員林市 鹿港鎮 和美鎮 北港鎮 溪湖鎮 田中鎮 二林鎮 線西鄉 伸港鄉 福興鄉 秀水鄉 花壇鄉 芬園鄉 大村鄉 埔鹽鄉 埔心鄉 永靖鄉 社頭鄉 二水鄉 田尾鄉 埤頭鄉 芳苑鄉 大城鄉 竹塘鄉 溪州鄉

圖七 本月份各鄉鎮市粗結婚率、粗離婚率比較圖



彰化市 員林市 鹿港鎮 和美鎮 北港鎮 溪湖鎮 田中鎮 二林鎮 線西鄉 伸港鄉 福興鄉 秀水鄉 花壇鄉 芬園鄉 大村鄉 埔鹽鄉 埔心鄉 永靖鄉 社頭鄉 二水鄉 田尾鄉 埤頭鄉 芳苑鄉 大城鄉 竹塘鄉 溪州鄉

表三 109年1月各鄉鎮市人口統計指標摘錄表

鄉鎮市別	戶量 (人/戶)	人口密度 (人/平方公里)	粗出生率 (‰)	粗死亡率 (‰)	人口成長率 (%)	淨移入率 (‰)	粗結婚率 (‰)	粗離婚率 (‰)
彰化市	3.00	3,535.98	0.70	0.58	0.15	0.03	0.57	0.08
員林市	3.09	3,123.81	0.72	0.56	0.50	0.34	0.64	0.11
鹿港鎮	3.47	2,202.83	0.76	0.52	-0.02	-0.26	0.54	0.12
和美鎮	3.32	2,266.26	0.77	0.48	-0.31	-0.61	0.40	0.07
北斗鎮	3.06	1,731.01	0.48	0.63	-0.54	-0.39	0.57	0.12
溪湖鎮	3.33	1,720.72	0.71	0.63	-0.36	-0.43	0.56	0.07
田中鎮	3.10	1,191.28	0.75	0.70	-0.46	-0.51	0.46	0.15
二林鎮	3.30	538.67	0.54	0.76	-1.22	-1.00	0.34	0.16
線西鄉	3.73	924.22	0.54	0.60	-1.08	-1.02	0.30	0.18
伸港鄉	3.62	1,679.64	0.85	0.45	1.39	0.99	0.64	0.13
福興鄉	3.56	936.14	0.77	0.47	-0.88	-1.18	0.56	0.09
秀水鄉	3.56	1,331.69	1.02	0.59	0.26	-0.18	0.72	0.08
花壇鄉	3.19	1,252.21	0.88	0.72	-1.14	-1.30	0.44	0.15
芬園鄉	3.42	614.72	0.64	0.81	-0.47	-0.30	0.64	0.13
大村鄉	3.27	1,205.44	0.70	0.75	-0.43	-0.38	0.54	0.05
埔鹽鄉	3.51	832.99	0.81	0.75	-0.71	-0.78	0.28	0.03
埔心鄉	3.19	1,658.03	0.55	0.72	0.17	0.35	0.55	0.14
永靖鄉	3.33	1,773.17	0.87	0.87	-1.53	-1.53	0.38	0.03
社頭鄉	3.27	1,177.57	0.78	0.68	-0.23	-0.33	0.61	0.14
二水鄉	2.80	503.41	0.61	1.01	-1.35	-0.94	0.34	0.00
田尾鄉	3.37	1,122.12	0.63	0.74	-0.74	-0.63	0.67	0.11
埤頭鄉	3.33	710.82	0.66	0.92	-0.20	0.07	0.39	0.10
芳苑鄉	3.26	361.62	0.73	1.36	-1.15	-0.51	0.30	0.06
大城鄉	3.14	256.43	0.73	0.80	-0.86	-0.80	0.31	0.06
竹塘鄉	3.25	353.84	0.34	1.07	-0.40	0.34	0.27	0.00
溪州鄉	3.26	387.31	0.82	1.33	-1.40	-0.88	0.44	0.14

備註說明：本表資料因四捨五入關係，部分總計數字不等於細項數字之和。

表四 109年1月各鄉鎮市村里鄰戶口數

鄉鎮市別	面積	村里數	鄰數	戶數	人口數合計	男	女
彰化市	65.69	73	1,337	77,430	232,295	114,372	117,923
員林市	40.04	41	806	40,468	125,071	62,000	63,071
鹿港鎮	39.46	29	569	25,020	86,929	44,082	42,847
和美鎮	39.93	32	583	27,241	90,502	46,002	44,500
北斗鎮	19.25	15	192	10,897	33,330	16,793	16,537
溪湖鎮	32.06	25	426	16,561	55,165	27,864	27,301
田中鎮	34.61	22	334	13,301	41,225	21,140	20,085
二林鎮	92.85	27	370	15,166	50,014	25,724	24,290
線西鄉	18.09	8	141	4,480	16,715	8,596	8,119
伸港鄉	22.33	14	240	10,369	37,501	19,049	18,452
福興鄉	49.89	22	254	13,108	46,707	24,324	22,383
秀水鄉	29.34	14	267	10,972	39,078	20,153	18,925
花壇鄉	36.35	18	307	14,276	45,514	23,369	22,145
芬園鄉	38.02	15	287	6,826	23,372	12,280	11,092
大村鄉	30.78	16	271	11,353	37,108	19,118	17,990
埔鹽鄉	38.61	22	269	9,169	32,160	16,902	15,258
埔心鄉	20.95	20	269	10,887	34,740	17,835	16,905
永靖鄉	20.64	24	330	10,998	36,595	18,919	17,676
社頭鄉	36.14	24	297	13,032	42,563	21,863	20,700
二水鄉	29.44	17	189	5,294	14,823	7,818	7,005
田尾鄉	24.04	20	218	8,015	26,973	13,915	13,058
埤頭鄉	42.75	17	252	9,119	30,388	15,682	14,706
芳苑鄉	91.38	26	348	10,136	33,046	17,439	15,607
大城鄉	63.74	15	194	5,205	16,345	8,815	7,530
竹塘鄉	42.17	14	184	4,588	14,920	7,805	7,115
溪州鄉	75.83	19	236	9,007	29,370	15,346	14,024
本月總計	1,074.40	589	9,170	392,918	1,272,449	647,205	625,244
上月總計	1,074.40	589	9,169	392,844	1,272,802	647,449	625,353
增(減)%	-	-	0.01	0.02	-0.03	-0.04	-0.02
上年同月總計	1,074.40	589	9,167	389,814	1,277,176	650,277	626,899
增(減)%	-	-	0.03	0.80	-0.37	-0.47	-0.26

資料來源：根據本府民政處戶政科造報之1221-00-01-2表編製。

備註：本月報表，村里數及鄰數係以戶籍登記個數為主。

表五 109年1月份各鄉鎮市戶籍異動登記數(一)～遷入人數

鄉鎮市別	合計	自本縣他鄉鎮市	其他
彰化市	470	212	258
員林市	345	188	157
鹿港鎮	150	92	58
和美鎮	142	80	62
北斗鎮	61	35	26
溪湖鎮	94	57	37
田中鎮	84	36	48
二林鎮	91	53	38
線西鄉	19	12	7
伸港鄉	90	48	42
福興鄉	77	50	27
秀水鄉	88	47	41
花壇鄉	84	55	29
芬園鄉	48	13	35
大村鄉	97	68	29
埔鹽鄉	41	26	15
埔心鄉	87	72	15
永靖鄉	47	31	16
社頭鄉	82	51	31
二水鄉	23	10	13
田尾鄉	43	20	23
埤頭鄉	57	18	39
芳苑鄉	62	31	31
大城鄉	22	5	17
竹塘鄉	31	16	15
溪州鄉	39	20	19
本月總計	2,474	1,346	1,128
上月總計	2,236	1,271	965
增(減)%	10.64	5.90	16.89
上年同月總計	3,142	1,773	1,369
增(減)%	-21.26	-24.08	-17.60

資料來源：根據本府民政處戶政科造報之1221-00-01-2表編製。

表六 109年1月份各鄉鎮市戶籍異動登記數(二)～遷出人數

鄉鎮市別	合計	往本縣他鄉鎮市	其他
彰化市	462	158	304
員林市	302	130	172
鹿港鎮	173	74	99
和美鎮	197	113	84
北斗鎮	74	28	46
溪湖鎮	118	65	53
田中鎮	105	40	65
二林鎮	141	60	81
線西鄉	36	18	18
伸港鄉	53	17	36
福興鄉	132	81	51
秀水鄉	95	47	48
花壇鄉	143	97	46
芬園鄉	55	11	44
大村鄉	111	76	35
埔鹽鄉	66	40	26
埔心鄉	75	51	24
永靖鄉	103	58	45
社頭鄉	96	49	47
二水鄉	37	4	33
田尾鄉	60	24	36
埤頭鄉	55	17	38
芳苑鄉	79	34	45
大城鄉	35	14	21
竹塘鄉	26	10	16
溪州鄉	65	30	35
本月總計	2,894	1,346	1,548
上月總計	2,486	1,271	1,215
增(減)%	16.41	5.90	27.41
上年同月總計	3,875	1,773	2,102
增(減)%	-25.32	-24.08	-26.36

資料來源：根據本府民政處戶政科造報之1221-00-01-2表編製。

表七 109年1月份各鄉鎮市戶籍異動登記數～出生、死亡、結離、婚數

鄉鎮市別	出生人數	死亡人數	結婚對數	離婚對數
彰化市	163	135	133	19
員林市	90	70	80	14
鹿港鎮	66	45	47	10
和美鎮	70	43	36	6
北斗鎮	16	21	19	4
溪湖鎮	39	35	31	4
田中鎮	31	29	19	6
二林鎮	27	38	17	8
線西鄉	9	10	5	3
伸港鄉	32	17	24	5
福興鄉	36	22	26	4
秀水鄉	40	23	28	3
花壇鄉	40	33	20	7
芬園鄉	15	19	15	3
大村鄉	26	28	20	2
埔鹽鄉	26	24	9	1
埔心鄉	19	25	19	5
永靖鄉	32	32	14	1
社頭鄉	33	29	26	6
二水鄉	9	15	5	-
田尾鄉	17	20	18	3
埤頭鄉	20	28	12	3
芳苑鄉	24	45	10	2
大城鄉	12	13	5	1
竹塘鄉	5	16	4	-
溪州鄉	24	39	13	4
本月總計	921	854	655	124
上月總計	1,214	951	726	197
增(減)%	-24.14	-10.20	-9.78	-37.06
上年同月總計	1,155	1,070	759	205
增(減)%	-20.26	-20.19	-13.70	-39.51

資料來源：根據本府民政處戶政科造報之1221-00-01-2表編製。