

# 縣政統計通報

## 《彰化縣109年11月人口速報》

本速報依據本府民政處公務統計報表彙整後上載於本處網頁

網址：[http://www2.chcg.gov.tw/main/main\\_act/main.asp?main\\_id=30886&act\\_id=415](http://www2.chcg.gov.tw/main/main_act/main.asp?main_id=30886&act_id=415)

預計每月10日左右更新

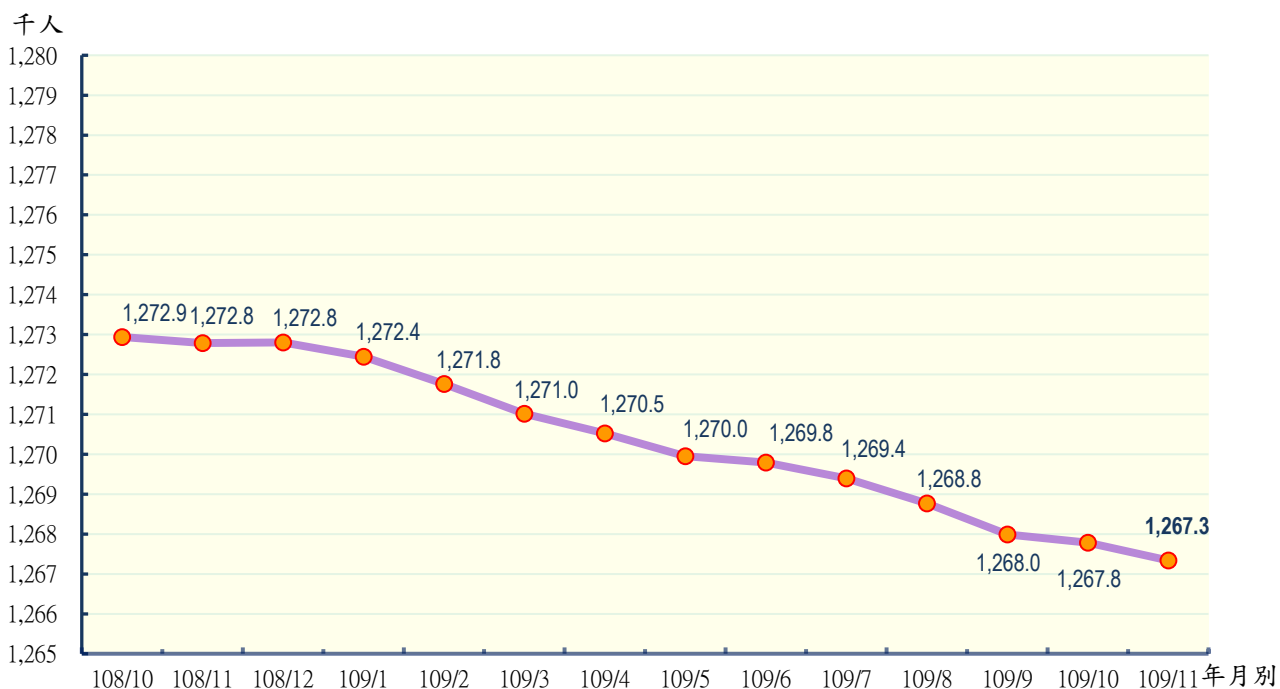
彰化縣政府主計處

民國109年12月編製

### 【說明】

- 一、本縣109年11月底總人口數為1,267,339人，較上月底1,267,786人減少447人（或0.04%）；人口數包含男性644,163人，女性623,176人，性比例103.37。
- 二、本縣109年11月各鄉鎮市遷入人數合計2,539人，較上月2,165人增加374人（或17.27%）；遷出人數合計3,281人，較上月2,587人增加694人（或26.83%）。
- 三、本縣109年11月各鄉鎮市出生人數合計1,086人，較上月1,025人增加61人（或5.95%），死亡人數合計791人，較上月805人減少14人（或1.74%）；結婚對數合計445對，較上月627對減少182對（或29.03%），離婚對數合計207對，較上月184對增加23對（或12.50%）。

圖一 近一年各月份人口概況圖



表一 近一年各月份鄰數、戶數及人口數概況表

月別	鄰數	戶數	人口數合計	男	女	性比例
<b>108年</b>						
108/10	9,169	392,595	1,272,939	647,673	625,266	103.58
108/11	9,169	392,740	1,272,789	647,548	625,241	103.57
108/12	9,169	392,844	1,272,802	647,449	625,353	103.53
<b>109年</b>						
109/1	9,170	392,918	1,272,449	647,205	625,244	103.51
109/2	9,170	393,047	1,271,761	646,755	625,006	103.48
109/3	9,171	393,290	1,271,015	646,272	624,743	103.45
109/4	9,170	393,650	1,270,521	645,984	624,537	103.43
109/5	9,170	394,155	1,269,953	645,683	624,270	103.43
109/6	9,170	394,507	1,269,791	645,651	624,140	103.45
109/7	9,170	394,962	1,269,395	645,423	623,972	103.44
109/8	9,175	395,694	1,268,766	645,071	623,695	103.43
109/9	9,176	396,224	1,267,988	644,633	623,355	103.41
109/10	9,176	396,310	1,267,786	644,461	623,325	103.39
109/11	9,176	396,448	1,267,339	644,163	623,176	103.37

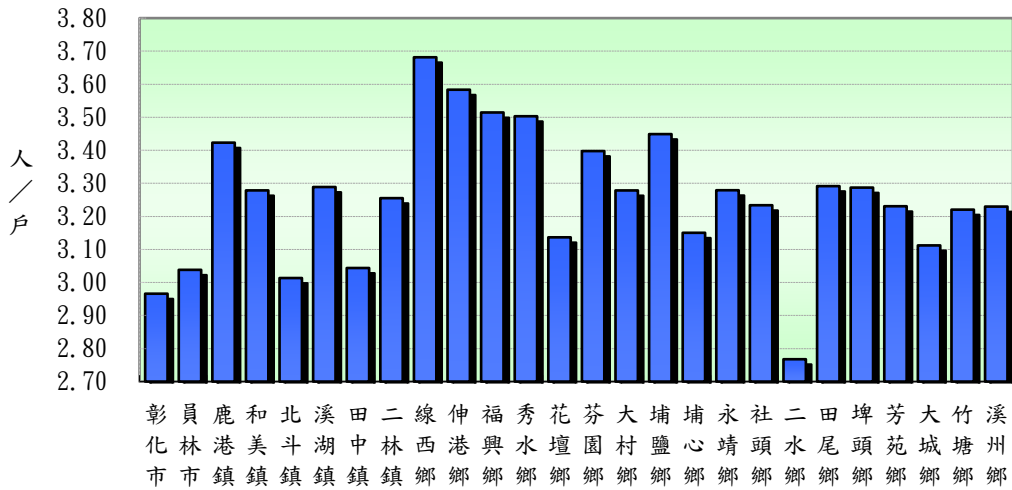
資料來源：根據本府民政處戶政科造報之1221-00-01-2表編製。

備註：本月報表，鄰數係以戶籍登記個數為主。

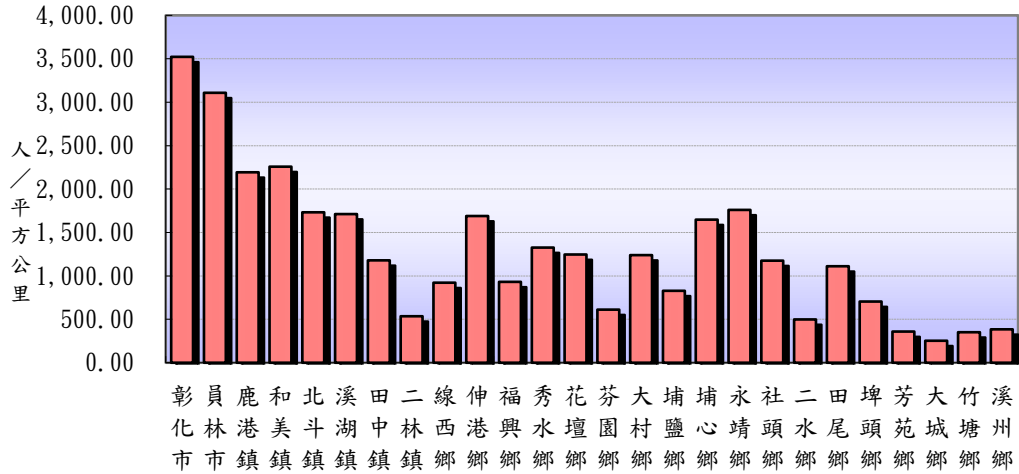
表二 109年11月份人口統計指標摘錄表

類別	本月	上月	上年同月	與上月比較	與上年同月比較
一、人口概況					
人口密度(人/平方公里)	1179.58	1180.00	1184.66	-0.42	-5.07
性比例(每百女子對男子數)	103.37	103.39	103.57	-0.02	-0.20
戶量(人/戶)	3.20	3.20	3.24	-0.00	-0.04
二、人口成長					
粗出生率(‰)	0.86	0.81	0.82	0.05	0.03
粗死亡率(‰)	0.62	0.63	0.65	-0.01	-0.03
移入率(‰)	2.00	1.71	1.64	0.30	0.36
移出率(‰)	2.59	2.04	1.93	0.55	0.66
淨移入率(‰)	-0.59	-0.33	-0.29	-0.25	-0.30
自然增加率(‰)	0.23	0.17	0.17	0.06	0.06
社會增加率(‰)	-0.59	-0.33	-0.29	-0.25	-0.30
人口成長率(‰)	-0.35	-0.16	-0.12	-0.19	-0.23
三、其他					
粗結婚率(‰)	0.35	0.49	0.52	-0.14	-0.17
粗離婚率(‰)	0.16	0.15	0.15	0.02	0.01
鄰數(個)	9,176	9,176	9,169	0.00	7.00
備註：1.上表各項比率計算公式如下：					
$\text{\$粗死亡率} = (\text{死亡人數} / \text{月中人口數}) * 1000$ $\text{\$粗出生率} = (\text{出生人數} / \text{月中人口數}) * 1000$ $\text{\$自然增加數} = \text{出生人數} - \text{死亡人數}$ $\text{\$自然增加率} = (\text{自然增加數} / \text{月中人口數}) * 1000 = \text{出生率} - \text{死亡率}$ $\text{\$社會增加數} = \text{遷入人數(含同鄉鎮市區內住址變更)} - \text{遷出人數(含同鄉鎮市區內住址變更)}$ $\text{\$社會增加率} = (\text{社會增加數} / \text{月中人口數}) * 1000$ $\text{\$人口總增加數} = \text{自然增加數} + \text{社會增加數}$ $\text{\$本月底人口增加率} = [(\text{月底人口數} - \text{上月底人口數}) / \text{上月底人口數}] * 1000$ $\text{\$人口成長率} = [(\text{本月底人口數} - \text{上月底人口數}) / \text{月中人口數}] * 1000$ $\text{\$粗結婚率} = (\text{結婚對數} / \text{月中人口數}) * 1000$ $\text{\$粗離婚率} = (\text{離婚對數} / \text{月中人口數}) * 1000$ $\text{\$移入(出)率} = (\text{本月份本縣實際移入(出)人口總數} / \text{該月月中人口總數}) * 1000$ $\text{\$淨移入率} = \text{移入率} - \text{移出率}$ $\text{\$鄰數(個)} \text{為戶籍登記個數}$					
2.本表資料因四捨五入關係，部分總計數字不等於細項數字之和。					

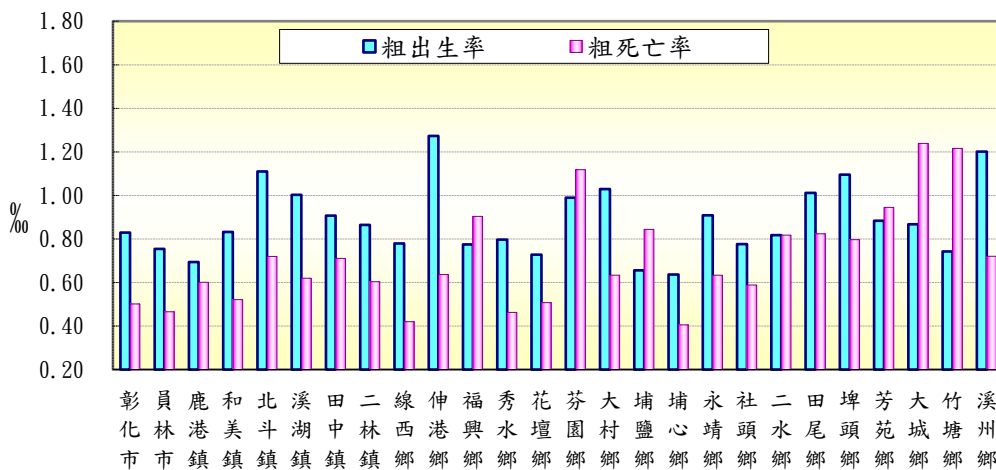
圖二 本月份各鄉鎮市戶量比較圖



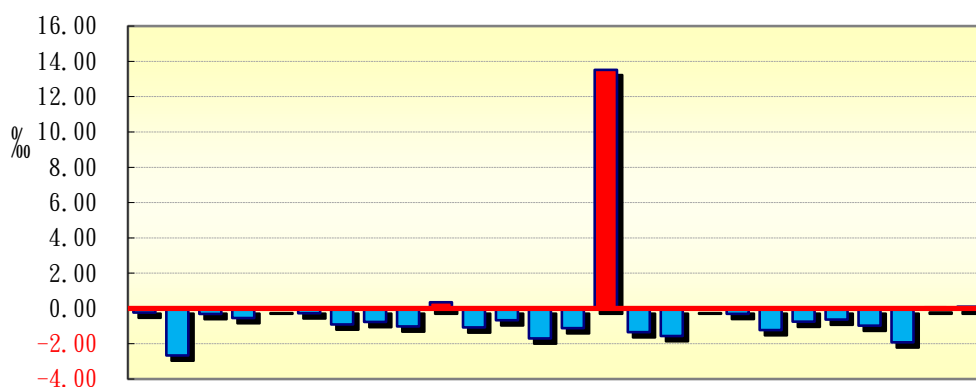
圖三 本月份各鄉鎮市人口密度比較圖



圖四 本月份各鄉鎮市粗出生率、粗死亡率比較圖

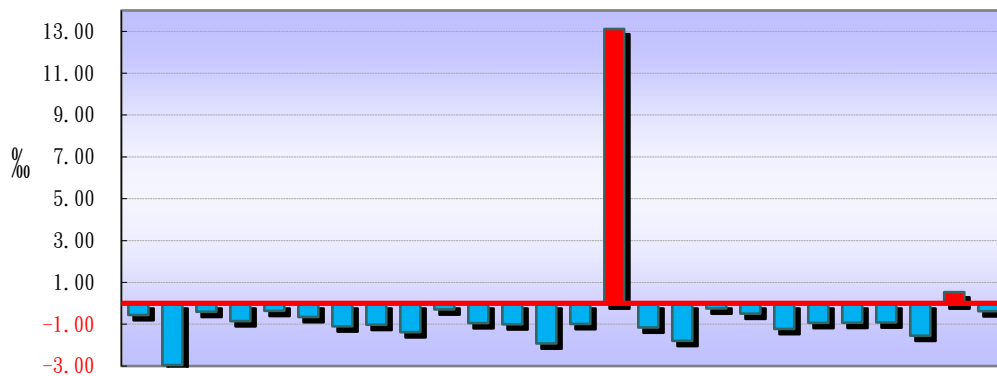


圖五 本月份各鄉鎮市人口成長率比較圖



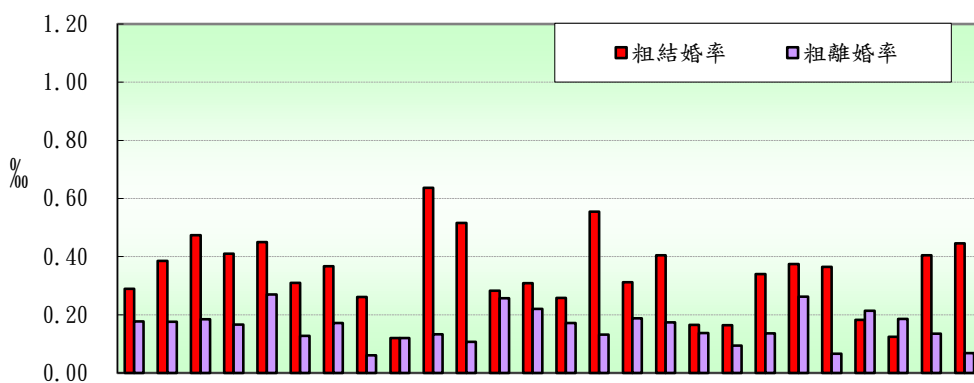
彰化市 員林市 鹿港鎮 和美鎮 北港鎮 溪湖鎮 田中鎮 二林鎮 線西鄉 伸港鄉 福興鄉 秀水鄉 花壇鄉 芬園鄉 大村鄉 埔鹽鄉 埔心鄉 永靖鄉 社頭鄉 二水鄉 田尾鄉 埤頭鄉 芳苑鄉 大城鄉 竹塘鄉 溪州鄉

圖六 本月份各鄉鎮市淨移入率圖



彰化市 員林市 鹿港鎮 和美鎮 北港鎮 溪湖鎮 田中鎮 二林鎮 線西鄉 伸港鄉 福興鄉 秀水鄉 花壇鄉 芬園鄉 大村鄉 埔鹽鄉 埔心鄉 永靖鄉 社頭鄉 二水鄉 田尾鄉 埤頭鄉 芳苑鄉 大城鄉 竹塘鄉 溪州鄉

圖七 本月份各鄉鎮市粗結婚率、粗離婚率比較圖



彰化市 員林市 鹿港鎮 和美鎮 北港鎮 溪湖鎮 田中鎮 二林鎮 線西鄉 伸港鄉 福興鄉 秀水鄉 花壇鄉 芬園鄉 大村鄉 埔鹽鄉 埔心鄉 永靖鄉 社頭鄉 二水鄉 田尾鄉 埤頭鄉 芳苑鄉 大城鄉 竹塘鄉 溪州鄉

表三 109年11月各鄉鎮市人口統計指標摘錄表

鄉鎮市別	戶量 (人/戶)	人口密度 (人/平方公里)	粗出生率 (‰)	粗死亡率 (‰)	人口成長率 (‰)	淨移入率 (‰)	粗結婚率 (‰)	粗離婚率 (‰)
彰化市	2.97	3,522.22	0.83	0.50	-0.23	-0.56	0.29	0.18
員林市	3.04	3,108.42	0.75	0.47	-2.66	-2.95	0.39	0.18
鹿港鎮	3.42	2,192.87	0.69	0.60	-0.31	-0.40	0.47	0.18
和美鎮	3.28	2,257.57	0.83	0.52	-0.54	-0.85	0.41	0.17
北斗鎮	3.01	1,732.15	1.11	0.72	0.03	-0.36	0.45	0.27
溪湖鎮	3.29	1,711.65	1.00	0.62	-0.27	-0.66	0.31	0.13
田中鎮	3.04	1,178.86	0.91	0.71	-0.91	-1.10	0.37	0.17
二林鎮	3.26	535.10	0.87	0.60	-0.76	-1.03	0.26	0.06
線西鄉	3.68	921.51	0.78	0.42	-1.02	-1.38	0.12	0.12
伸港鄉	3.58	1,689.36	1.27	0.64	0.34	-0.29	0.64	0.13
福興鄉	3.51	931.13	0.77	0.90	-1.08	-0.95	0.52	0.11
秀水鄉	3.50	1,325.90	0.80	0.46	-0.67	-1.00	0.28	0.26
花壇鄉	3.14	1,246.10	0.73	0.51	-1.70	-1.92	0.31	0.22
芬園鄉	3.40	611.33	0.99	1.12	-1.12	-0.99	0.26	0.17
大村鄉	3.28	1,239.03	1.03	0.63	13.51	13.12	0.55	0.13
埔鹽鄉	3.45	828.19	0.66	0.84	-1.34	-1.16	0.31	0.19
埔心鄉	3.15	1,647.72	0.64	0.41	-1.56	-1.79	0.41	0.17
永靖鄉	3.28	1,759.79	0.91	0.63	0.03	-0.25	0.17	0.14
社頭鄉	3.23	1,175.30	0.78	0.59	-0.31	-0.49	0.16	0.09
二水鄉	2.77	498.25	0.82	0.82	-1.23	-1.23	0.34	0.14
田尾鄉	3.29	1,110.93	1.01	0.82	-0.75	-0.94	0.37	0.26
埤頭鄉	3.29	704.45	1.10	0.80	-0.63	-0.93	0.37	0.07
芳苑鄉	3.23	358.83	0.88	0.94	-0.98	-0.91	0.18	0.21
大城鄉	3.11	253.06	0.87	1.24	-1.92	-1.55	0.12	0.19
竹塘鄉	3.22	351.09	0.74	1.22	0.07	0.54	0.41	0.14
溪州鄉	3.23	384.50	1.20	0.72	0.10	-0.38	0.45	0.07

備註說明：本表資料因四捨五入關係，部分總計數字不等於細項數字之和。

表四 109年11月各鄉鎮市村里鄰戶口數

鄉鎮市別	面積	村里數	鄰數	戶數	人口數合計	男	女
彰化市	65.69	73	1,337	78,016	231,391	113,826	117,565
員林市	40.04	41	806	40,964	124,455	61,621	62,834
鹿港鎮	39.46	29	569	25,280	86,536	43,855	42,681
和美鎮	39.93	32	584	27,498	90,155	45,880	44,275
北斗鎮	19.25	15	191	11,068	33,352	16,740	16,612
溪湖鎮	32.06	25	426	16,685	54,874	27,739	27,135
田中鎮	34.61	22	334	13,403	40,795	20,897	19,898
二林鎮	92.85	27	374	15,263	49,683	25,448	24,235
線西鄉	18.09	8	141	4,527	16,666	8,567	8,099
伸港鄉	22.33	14	240	10,526	37,718	19,091	18,627
福興鄉	49.89	22	254	13,219	46,457	24,208	22,249
秀水鄉	29.34	14	267	11,107	38,908	20,046	18,862
花壇鄉	36.35	18	309	14,440	45,292	23,237	22,055
芬園鄉	38.02	15	287	6,841	23,243	12,224	11,019
大村鄉	30.78	16	271	11,634	38,142	19,550	18,592
埔鹽鄉	38.61	22	269	9,271	31,975	16,817	15,158
埔心鄉	20.95	20	269	10,959	34,524	17,743	16,781
永靖鄉	20.64	24	330	11,076	36,319	18,773	17,546
社頭鄉	36.14	24	297	13,137	42,481	21,819	20,662
二水鄉	29.44	17	189	5,301	14,671	7,749	6,922
田尾鄉	24.04	20	218	8,113	26,704	13,816	12,888
埤頭鄉	42.75	17	252	9,162	30,116	15,530	14,586
芳苑鄉	91.38	26	348	10,150	32,791	17,319	15,472
大城鄉	63.74	15	194	5,183	16,130	8,708	7,422
竹塘鄉	42.17	14	184	4,597	14,804	7,735	7,069
溪州鄉	75.83	19	236	9,028	29,157	15,225	13,932
<b>本月總計</b>	<b>1,074.40</b>	<b>589</b>	<b>9,176</b>	<b>396,448</b>	<b>1,267,339</b>	<b>644,163</b>	<b>623,176</b>
<b>上月總計</b>	<b>1,074.40</b>	<b>589</b>	<b>9,176</b>	<b>396,310</b>	<b>1,267,786</b>	<b>644,461</b>	<b>623,325</b>
增(減)%	-	-	-	0.03	-0.04	-0.05	-0.02
<b>上年同月總計</b>	<b>1,074.40</b>	<b>589</b>	<b>9,169</b>	<b>392,740</b>	<b>1,272,789</b>	<b>647,548</b>	<b>625,241</b>
增(減)%	-	-	0.08	0.94	-0.43	-0.52	-0.33

資料來源：根據本府民政處戶政科造報之1221-00-01-2表編製。

備註：本月報表，村里數及鄰數係以戶籍登記個數為主。

表五 109年11月份各鄉鎮市戶籍異動登記數(一)~遷入人數

鄉鎮市別	合計	自本縣他鄉鎮市	其他
彰化市	391	175	216
員林市	194	116	78
鹿港鎮	121	88	33
和美鎮	117	71	46
北斗鎮	72	39	33
溪湖鎮	85	60	25
田中鎮	63	34	29
二林鎮	93	65	28
線西鄉	20	11	9
伸港鄉	53	22	31
福興鄉	91	53	38
秀水鄉	55	39	16
花壇鄉	91	68	23
芬園鄉	33	8	25
大村鄉	556	492	64
埔鹽鄉	40	21	19
埔心鄉	63	43	20
永靖鄉	58	44	14
社頭鄉	81	58	23
二水鄉	20	9	11
田尾鄉	43	22	21
埤頭鄉	45	17	28
芳苑鄉	47	26	21
大城鄉	14	8	6
竹塘鄉	39	28	11
溪州鄉	54	18	36
<b>本月總計</b>	<b>2,539</b>	<b>1,635</b>	<b>904</b>
<b>上月總計</b>	<b>2,165</b>	<b>1,193</b>	<b>972</b>
增(減)%	17.27	37.05	-7.00
<b>上年同月總計</b>	<b>2,086</b>	<b>1,140</b>	<b>946</b>
增(減)%	21.72	43.42	-4.44

資料來源：根據本府民政處戶政科造報之1221-00-01-2表編製。



表六 109年11月份各鄉鎮市戶籍異動登記數(二)～遷出人數

鄉鎮市別	合計	往本縣他鄉鎮市	其他
彰化市	521	170	351
員林市	562	390	172
鹿港鎮	156	62	94
和美鎮	194	110	84
北斗鎮	84	33	51
溪湖鎮	121	51	70
田中鎮	108	47	61
二林鎮	144	68	76
線西鄉	43	20	23
伸港鄉	64	23	41
福興鄉	135	75	60
秀水鄉	94	58	36
花壇鄉	178	126	52
芬園鄉	56	9	47
大村鄉	59	34	25
埔鹽鄉	77	35	42
埔心鄉	125	80	45
永靖鄉	67	31	36
社頭鄉	102	46	56
二水鄉	38	11	27
田尾鄉	68	37	31
埤頭鄉	73	35	38
芳苑鄉	77	33	44
大城鄉	39	8	31
竹塘鄉	31	17	14
溪州鄉	65	26	39
<b>本月總計</b>	<b>3,281</b>	<b>1,635</b>	<b>1,646</b>
<b>上月總計</b>	<b>2,587</b>	<b>1,193</b>	<b>1,394</b>
增(減)%	26.83	37.05	18.08
<b>上年同月總計</b>	<b>2,455</b>	<b>1,140</b>	<b>1,315</b>
增(減)%	33.65	43.42	25.17

資料來源：根據本府民政處戶政科造報之1221-00-01-2表編製。

表七 109年11月份各鄉鎮市戶籍異動登記數～出生、死亡、結婚、離婚數

鄉鎮市別	出生人數	死亡人數	結婚對數	離婚對數
彰化市	192	116	67	41
員林市	94	58	48	22
鹿港鎮	60	52	41	16
和美鎮	75	47	37	15
北斗鎮	37	24	15	9
溪湖鎮	55	34	17	7
田中鎮	37	29	15	7
二林鎮	43	30	13	3
線西鄉	13	7	2	2
伸港鄉	48	24	24	5
福興鄉	36	42	24	5
秀水鄉	31	18	11	10
花壇鄉	33	23	14	10
芬園鄉	23	26	6	4
大村鄉	39	24	21	5
埔鹽鄉	21	27	10	6
埔心鄉	22	14	14	6
永靖鄉	33	23	6	5
社頭鄉	33	25	7	4
二水鄉	12	12	5	2
田尾鄉	27	22	10	7
埤頭鄉	33	24	11	2
芳苑鄉	29	31	6	7
大城鄉	14	20	2	3
竹塘鄉	11	18	6	2
溪州鄉	35	21	13	2
<b>本月總計</b>	<b>1,086</b>	<b>791</b>	<b>445</b>	<b>207</b>
<b>上月總計</b>	<b>1,025</b>	<b>805</b>	<b>627</b>	<b>184</b>
增(減)%	5.95	-1.74	-29.03	12.50
<b>上年同月總計</b>	<b>1,050</b>	<b>831</b>	<b>666</b>	<b>195</b>
增(減)%	3.43	-4.81	-33.18	6.15

資料來源：根據本府民政處戶政科造報之1221-00-01-2表編製。