

縣政統計通報

《彰化縣108年12月人口速報》

本速報依據本府民政處公務統計報表彙整後上載於本處網頁

網址：http://accounting.chcg.gov.tw/07static/static01.asp?cate_id=26

預計每月10日左右更新

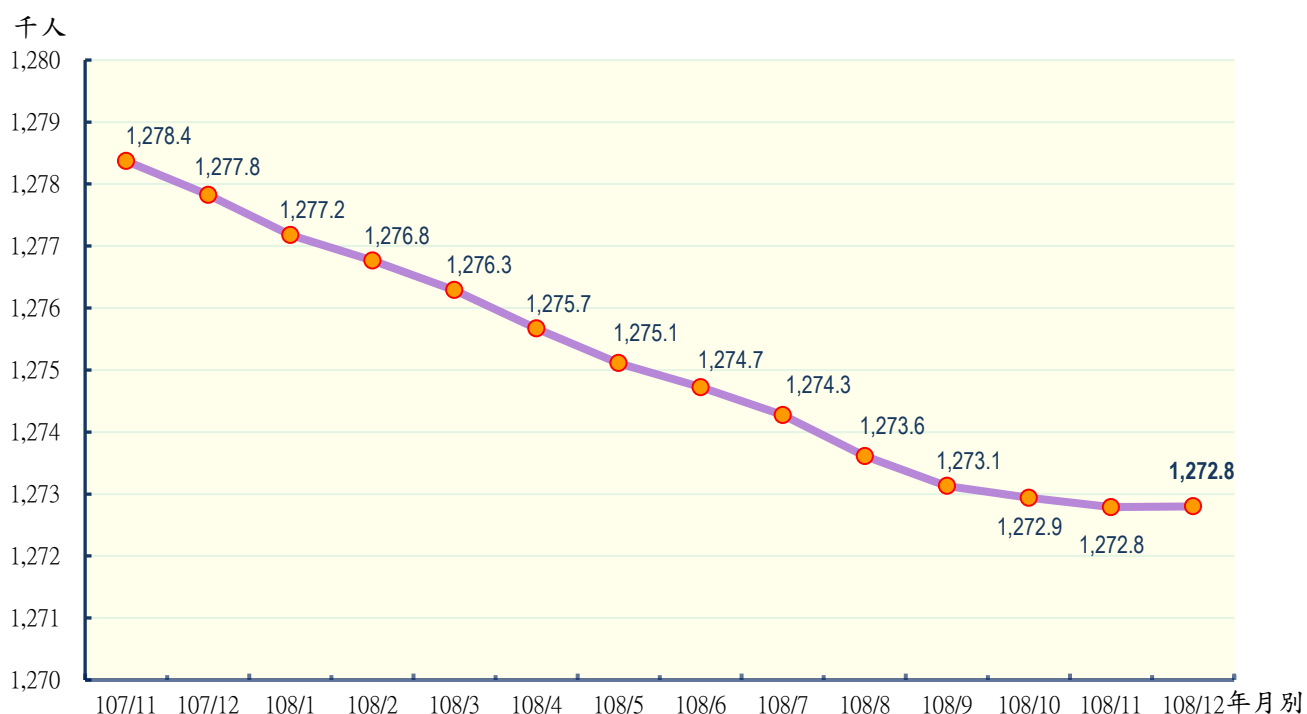
彰化縣政府主計處

民國109年1月編製

【說明】

- 一、本縣108年12月底總人口數為1,272,802人，較上月底1,272,789人增加13人（或0.00%）；人口數包含男性647,449人，女性625,353人，性比例103.53。
- 二、本縣108年12月各鄉鎮市遷入人數合計2,236人，較上月2,086人增加150人（或7.19%）；遷出人數合計2,486人，較上月2,455人增加31人（或1.26%）。
- 三、本縣108年12月各鄉鎮市出生人數合計1,214人，較上月1,050人增加164人（或15.62%），死亡人數合計951人，較上月831人增加120人（或14.44%）；結婚對數合計726對，較上月666對增加60對（或9.01%），離婚對數合計197對，較上月195對增加2對（或1.03%）。

圖一 近一年各月份人口概況圖



表一 近一年各月份鄰數、戶數及人口數概況表

月別	鄰數	戶數	人口數合計	男	女	性比例
107年						
107/11	9,168	389,424	1,278,371	651,016	627,355	103.77
107/12	9,167	389,666	1,277,824	650,677	627,147	103.75
108年						
108/1	9,167	389,814	1,277,176	650,277	626,899	103.73
108/2	9,167	389,981	1,276,766	650,065	626,701	103.73
108/3	9,167	390,177	1,276,289	649,791	626,498	103.72
108/4	9,167	390,320	1,275,669	649,376	626,293	103.69
108/5	9,168	390,579	1,275,111	649,050	626,061	103.67
108/6	9,168	390,815	1,274,724	648,798	625,926	103.65
108/7	9,168	391,126	1,274,274	648,533	625,741	103.64
108/8	9,169	391,619	1,273,613	648,149	625,464	103.63
108/9	9,169	392,507	1,273,130	647,867	625,263	103.62
108/10	9,169	392,595	1,272,939	647,673	625,266	103.58
108/11	9,169	392,740	1,272,789	647,548	625,241	103.57
108/12	9,169	392,844	1,272,802	647,449	625,353	103.53

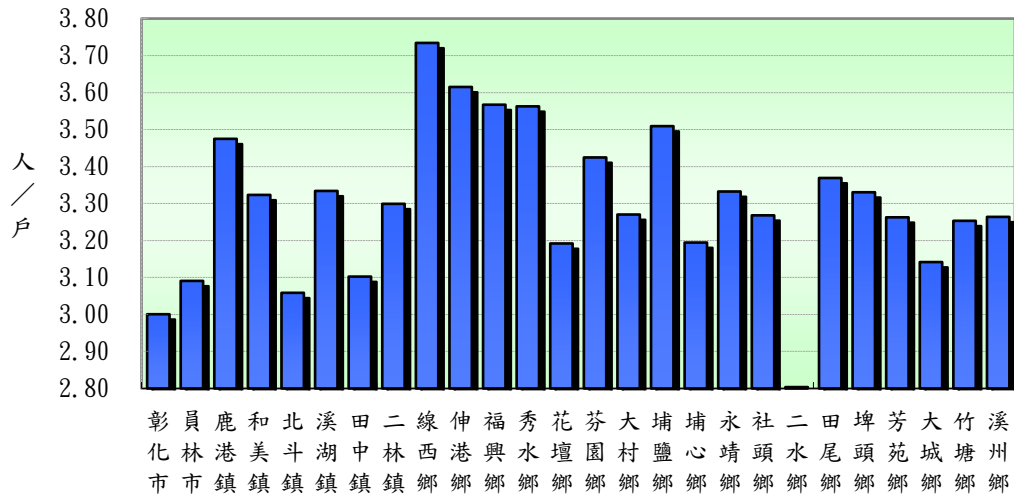
資料來源：根據本府民政處戶政科造報之1221-00-01-2表編製。

備註：本月報表，鄰數係以戶籍登記個數為主。

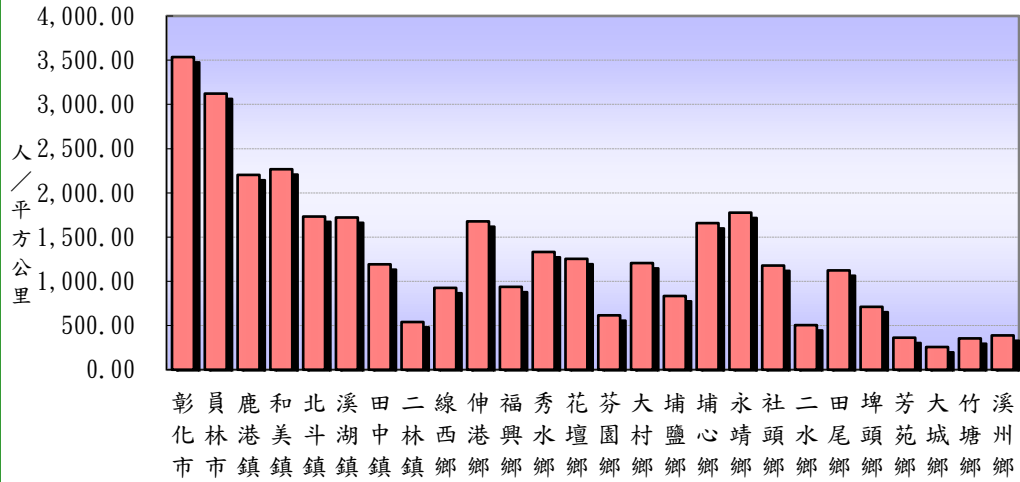
表二 108年12月份人口統計指標摘錄表

類別	本月	上月	上年同月	與上月比較	與上年同月比較
一、人口概況					
人口密度(人/平方公里)	1184.67	1184.66	1189.34	0.01	-4.67
性比例(每百女子對男子數)	103.53	103.57	103.75	-0.03	-0.22
戶量(人/戶)	3.24	3.24	3.28	-0.00	-0.04
二、人口成長					
粗出生率(‰)	0.95	0.82	0.78	0.13	0.18
粗死亡率(‰)	0.75	0.65	0.61	0.09	0.13
移入率(‰)	1.76	1.64	2.29	0.12	-0.54
移出率(‰)	1.95	1.93	2.88	0.02	-0.93
淨移入率(‰)	-0.20	-0.29	-0.59	0.09	0.40
自然增加率(‰)	0.21	0.17	0.16	0.03	0.04
社會增加率(‰)	-0.20	-0.29	-0.59	0.09	0.40
人口成長率(‰)	0.01	-0.12	-0.43	0.13	0.44
三、其他					
粗結婚率(‰)	0.57	0.52	0.63	0.05	-0.06
粗離婚率(‰)	0.15	0.15	0.15	0.00	0.00
鄰數(個)	9,169	9,169	9,167	0.00	2.00
備註：1.上表各項比率計算公式如下：					
$\text{§粗死亡率} = (\text{死亡人數} / \text{月中人口數}) * 1000$ $\text{§粗出生率} = (\text{出生人數} / \text{月中人口數}) * 1000$ $\text{§自然增加數} = \text{出生人數} - \text{死亡人數}$ $\text{§自然增加率} = (\text{自然增加數} / \text{月中人口數}) * 1000 = \text{出生率} - \text{死亡率}$ $\text{§社會增加數} = \text{遷入人數} (\text{含同鄉鎮市區內住址變更}) - \text{遷出人數} (\text{含同鄉鎮市區內住址變更})$ $\text{§社會增加率} = (\text{社會增加數} / \text{月中人口數}) * 1000$ $\text{§人口總增加數} = \text{自然增加數} + \text{社會增加數}$ $\text{§本月底人口增加率} = [(\text{本月底人口數} - \text{上月底人口數}) / \text{上月底人口數}] * 1000$ $\text{§人口成長率} = [(\text{本月底人口數} - \text{上月底人口數}) / \text{月中人口數}] * 1000$ $\text{§粗結婚率} = (\text{結婚對數} / \text{月中人口數}) * 1000$ $\text{§粗離婚率} = (\text{離婚對數} / \text{月中人口數}) * 1000$ $\text{§移入(出)率} = (\text{本月份本縣實際移入(出)人口總數} / \text{該月月中人口總數}) * 1000$ $\text{§淨移入率} = \text{移入率} - \text{移出率}$ $\text{§鄰數(個)} \text{為戶籍登記個數}$					
2.本表資料因四捨五入關係，部分總計數字不等於細項數字之和。					

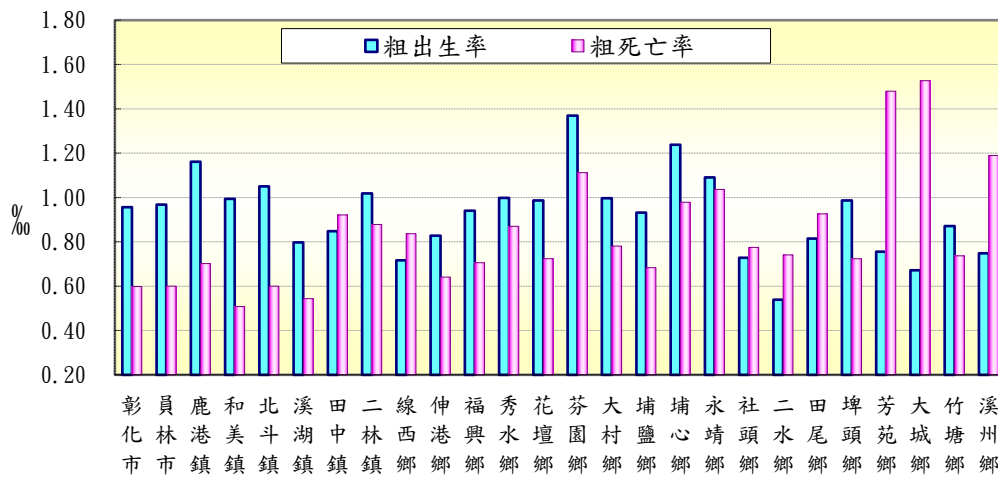
圖二 本月份各鄉鎮市戶量比較圖



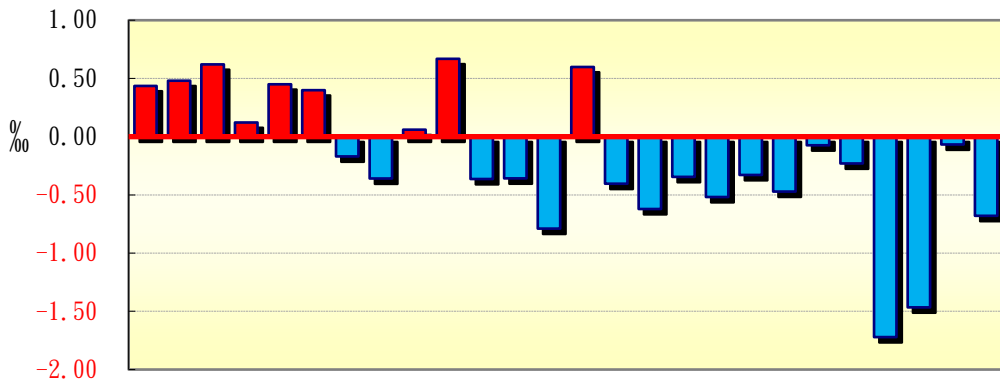
圖三 本月份各鄉鎮市人口密度比較圖



圖四 本月份各鄉鎮市粗出生率、粗死亡率比較圖

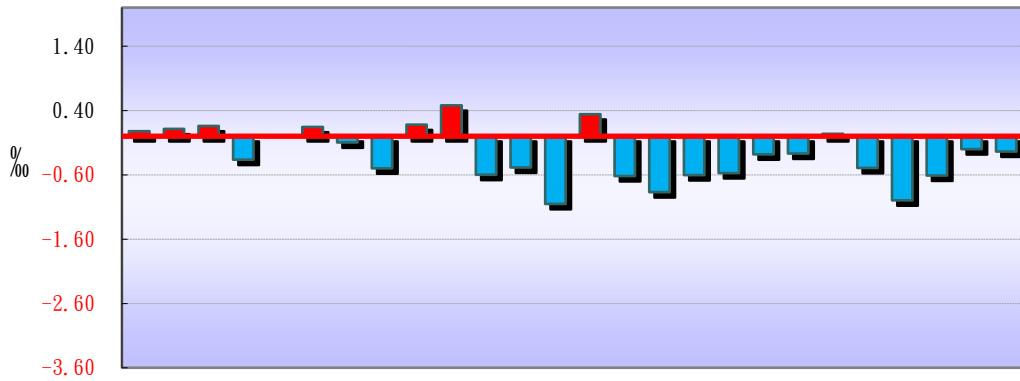


圖五 本月份各鄉鎮市人口成長率比較圖



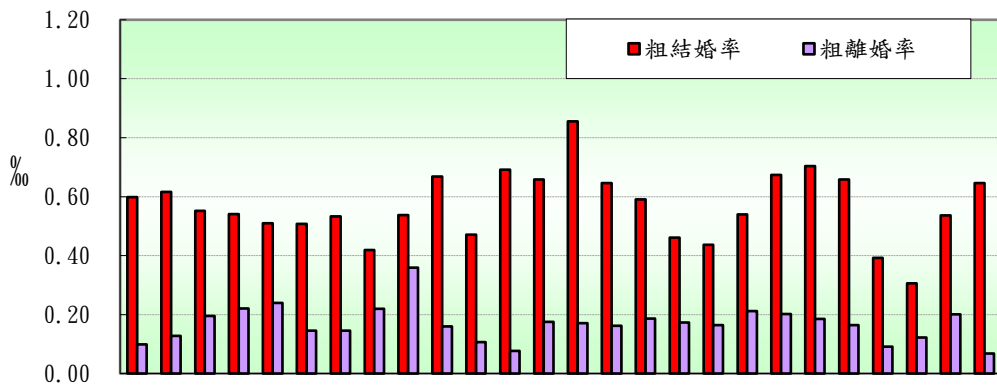
彰化市 員林市 鹿港鎮 和美鎮 北港鎮 溪湖鎮 田中鎮 二林鎮 線西鄉 伸港鄉 福興鄉 秀水鄉 花壇鄉 芬園鄉 大村鄉 埔鹽鄉 埔心鄉 永靖鄉 社頭鄉 二水鄉 田尾鄉 埤頭鄉 芳苑鄉 大城鄉 竹塘鄉 溪州鄉

圖六 本月份各鄉鎮市淨移入率圖



彰化市 員林市 鹿港鎮 和美鎮 北港鎮 溪湖鎮 田中鎮 二林鎮 線西鄉 伸港鄉 福興鄉 秀水鄉 花壇鄉 芬園鄉 大村鄉 埔鹽鄉 埔心鄉 永靖鄉 社頭鄉 二水鄉 田尾鄉 埤頭鄉 芳苑鄉 大城鄉 竹塘鄉 溪州鄉

圖七 本月份各鄉鎮市粗結婚率、粗離婚率比較圖



彰化市 員林市 鹿港鎮 和美鎮 北港鎮 溪湖鎮 田中鎮 二林鎮 線西鄉 伸港鄉 福興鄉 秀水鄉 花壇鄉 芬園鄉 大村鄉 埔鹽鄉 埔心鄉 永靖鄉 社頭鄉 二水鄉 田尾鄉 埤頭鄉 芳苑鄉 大城鄉 竹塘鄉 溪州鄉

表三 108年12月各鄉鎮市人口統計指標摘錄表

鄉鎮市別	戶量 (人/戶)	人口密度 (人/平方公里)	粗出生率 (‰)	粗死亡率 (‰)	人口成長率 (%)	淨移入率 (‰)	粗結婚率 (‰)	粗離婚率 (‰)
彰化市	3.00	3,535.43	0.96	0.60	0.43	0.08	0.60	0.10
員林市	3.09	3,122.23	0.97	0.60	0.48	0.11	0.62	0.13
鹿港鎮	3.47	2,202.88	1.16	0.70	0.62	0.16	0.55	0.20
和美鎮	3.32	2,266.96	0.99	0.51	0.12	-0.36	0.54	0.22
北斗鎮	3.06	1,731.94	1.05	0.60	0.45	0.00	0.51	0.24
溪湖鎮	3.33	1,721.35	0.80	0.54	0.40	0.14	0.51	0.14
田中鎮	3.10	1,191.83	0.85	0.92	-0.17	-0.10	0.53	0.15
二林鎮	3.30	539.32	1.02	0.88	-0.36	-0.50	0.42	0.22
線西鄉	3.73	925.21	0.72	0.84	0.06	0.18	0.54	0.36
伸港鄉	3.62	1,677.31	0.83	0.64	0.67	0.48	0.67	0.16
福興鄉	3.57	936.96	0.94	0.71	-0.36	-0.60	0.47	0.11
秀水鄉	3.56	1,331.35	1.00	0.87	-0.36	-0.49	0.69	0.08
花壇鄉	3.19	1,253.64	0.99	0.72	-0.79	-1.05	0.66	0.18
芬園鄉	3.42	615.01	1.37	1.11	0.60	0.34	0.86	0.17
大村鄉	3.27	1,205.96	1.00	0.78	-0.40	-0.62	0.65	0.16
埔鹽鄉	3.51	833.58	0.93	0.68	-0.62	-0.87	0.59	0.19
埔心鄉	3.19	1,657.74	1.24	0.98	-0.35	-0.60	0.46	0.17
永靖鄉	3.33	1,775.88	1.09	1.04	-0.52	-0.57	0.44	0.16
社頭鄉	3.27	1,177.84	0.73	0.78	-0.33	-0.28	0.54	0.21
二水鄉	2.80	504.09	0.54	0.74	-0.47	-0.27	0.67	0.20
田尾鄉	3.37	1,122.95	0.81	0.93	-0.07	0.04	0.70	0.19
埤頭鄉	3.33	710.96	0.99	0.72	-0.23	-0.49	0.66	0.16
芳苑鄉	3.26	362.04	0.76	1.48	-1.72	-1.00	0.39	0.09
大城鄉	3.14	256.65	0.67	1.53	-1.47	-0.61	0.31	0.12
竹塘鄉	3.25	353.98	0.87	0.74	-0.07	-0.20	0.54	0.20
溪州鄉	3.26	387.85	0.75	1.19	-0.68	-0.24	0.65	0.07

備註說明：本表資料因四捨五入關係，部分總計數字不等於細項數字之和。

表四 108年12月各鄉鎮市村里鄰戶口數

鄉鎮市別	面積	村里數	鄰數	戶數	人口數合計	男	女
彰化市	65.69	73	1,336	77,401	232,259	114,360	117,899
員林市	40.04	41	806	40,445	125,008	61,994	63,014
鹿港鎮	39.46	29	569	25,017	86,931	44,096	42,835
和美鎮	39.93	32	583	27,241	90,530	46,012	44,518
北斗鎮	19.25	15	192	10,903	33,348	16,798	16,550
溪湖鎮	32.06	25	426	16,552	55,185	27,877	27,308
田中鎮	34.61	22	334	13,294	41,244	21,156	20,088
二林鎮	92.85	27	370	15,178	50,075	25,750	24,325
線西鄉	18.09	8	141	4,481	16,733	8,602	8,131
伸港鄉	22.33	14	240	10,359	37,449	19,044	18,405
福興鄉	49.89	22	254	13,105	46,748	24,342	22,406
秀水鄉	29.34	14	267	10,966	39,068	20,148	18,920
花壇鄉	36.35	18	307	14,275	45,566	23,395	22,171
芬園鄉	38.02	15	287	6,828	23,383	12,294	11,089
大村鄉	30.78	16	271	11,352	37,124	19,120	18,004
埔鹽鄉	38.61	22	269	9,171	32,183	16,910	15,273
埔心鄉	20.95	20	269	10,873	34,734	17,840	16,894
永靖鄉	20.64	24	330	10,998	36,651	18,955	17,696
社頭鄉	36.14	24	297	13,027	42,573	21,863	20,710
二水鄉	29.44	17	189	5,294	14,843	7,824	7,019
田尾鄉	24.04	20	218	8,012	26,993	13,919	13,074
埤頭鄉	42.75	17	252	9,126	30,394	15,688	14,706
芳苑鄉	91.38	26	348	10,140	33,084	17,465	15,619
大城鄉	63.74	15	194	5,207	16,359	8,832	7,527
竹塘鄉	42.17	14	184	4,588	14,926	7,809	7,117
溪州鄉	75.83	19	236	9,011	29,411	15,356	14,055
本月總計	1,074.40	589	9,169	392,844	1,272,802	647,449	625,353
上月總計	1,074.40	589	9,169	392,740	1,272,789	647,548	625,241
增(減)%	-	-	-	0.03	0.00	-0.02	0.02
上年同月總計	1,074.40	589	9,167	389,666	1,277,824	650,677	627,147
增(減)%	-	-	0.02	0.82	-0.39	-0.50	-0.29

資料來源：根據本府民政處戶政科造報之1221-00-01-2表編製。

備註：本月報表，村里數及鄰數係以戶籍登記個數為主。

表五 108年12月份各鄉鎮市戶籍異動登記數(一)～遷入人數

鄉鎮市別	合計	自本縣他鄉鎮市	其他
彰化市	418	205	213
員林市	276	180	96
鹿港鎮	154	106	48
和美鎮	146	79	67
北斗鎮	76	48	28
溪湖鎮	108	76	32
田中鎮	69	35	34
二林鎮	84	38	46
線西鄉	37	27	10
伸港鄉	75	49	26
福興鄉	70	46	24
秀水鄉	74	45	29
花壇鄉	71	43	28
芬園鄉	48	6	42
大村鄉	79	50	29
埔鹽鄉	40	21	19
埔心鄉	56	43	13
永靖鄉	54	31	23
社頭鄉	63	37	26
二水鄉	23	4	19
田尾鄉	48	26	22
埤頭鄉	48	20	28
芳苑鄉	39	20	19
大城鄉	13	2	11
竹塘鄉	25	12	13
溪州鄉	42	22	20
本月總計	2,236	1,271	965
上月總計	2,086	1,140	946
增(減)%	7.19	11.49	2.01
上年同月總計	2,930	1,743	1,187
增(減)%	-23.69	-27.08	-18.70

資料來源：根據本府民政處戶政科造報之1221-00-01-2表編製。

表六 108年12月份各鄉鎮市戶籍異動登記數(二)~遷出人數

鄉鎮市別	合計	往本縣他鄉鎮市	其他
彰化市	400	149	251
員林市	262	128	134
鹿港鎮	140	69	71
和美鎮	179	107	72
北斗鎮	76	42	34
溪湖鎮	100	40	60
田中鎮	73	32	41
二林鎮	109	55	54
線西鄉	34	25	9
伸港鄉	57	26	31
福興鄉	98	69	29
秀水鄉	93	54	39
花壇鄉	119	80	39
芬園鄉	40	8	32
大村鄉	102	76	26
埔鹽鄉	68	40	28
埔心鄉	77	45	32
永靖鄉	75	40	35
社頭鄉	75	38	37
二水鄉	27	10	17
田尾鄉	47	29	18
埤頭鄉	63	31	32
芳苑鄉	72	28	44
大城鄉	23	8	15
竹塘鄉	28	16	12
溪州鄉	49	26	23
本月總計	2,486	1,271	1,215
上月總計	2,455	1,140	1,315
增(減)%	1.26	11.49	-7.60
上年同月總計	3,686	1,743	1,943
增(減)%	-32.56	-27.08	-37.47

資料來源：根據本府民政處戶政科造報之1221-00-01-2表編製。

表七 108年12月份各鄉鎮市戶籍異動登記數～出生、死亡、結婚、離婚、婚數

鄉鎮市別	出生人數	死亡人數	結婚對數	離婚對數
彰化市	222	139	139	23
員林市	121	75	77	16
鹿港鎮	101	61	48	17
和美鎮	90	46	49	20
北斗鎮	35	20	17	8
溪湖鎮	44	30	28	8
田中鎮	35	38	22	6
二林鎮	51	44	21	11
線西鄉	12	14	9	6
伸港鄉	31	24	25	6
福興鄉	44	33	22	5
秀水鄉	39	34	27	3
花壇鄉	45	33	30	8
芬園鄉	32	26	20	4
大村鄉	37	29	24	6
埔鹽鄉	30	22	19	6
埔心鄉	43	34	16	6
永靖鄉	40	38	16	6
社頭鄉	31	33	23	9
二水鄉	8	11	10	3
田尾鄉	22	25	19	5
埤頭鄉	30	22	20	5
芳苑鄉	25	49	13	3
大城鄉	11	25	5	2
竹塘鄉	13	11	8	3
溪州鄉	22	35	19	2
本月總計	1,214	951	726	197
上月總計	1,050	831	666	195
增(減)%	15.62	14.44	9.01	1.03
上年同月總計	995	786	808	192
增(減)%	22.01	20.99	-10.15	2.60

資料來源：根據本府民政處戶政科造報之1221-00-01-2表編製。