

縣政統計通報

《彰化縣108年11月人口速報》

本速報依據本府民政處公務統計報表彙整後上載於本處網頁

網址：http://accounting.chcg.gov.tw/07static/static01.asp?cate_id=26

預計每月10日左右更新

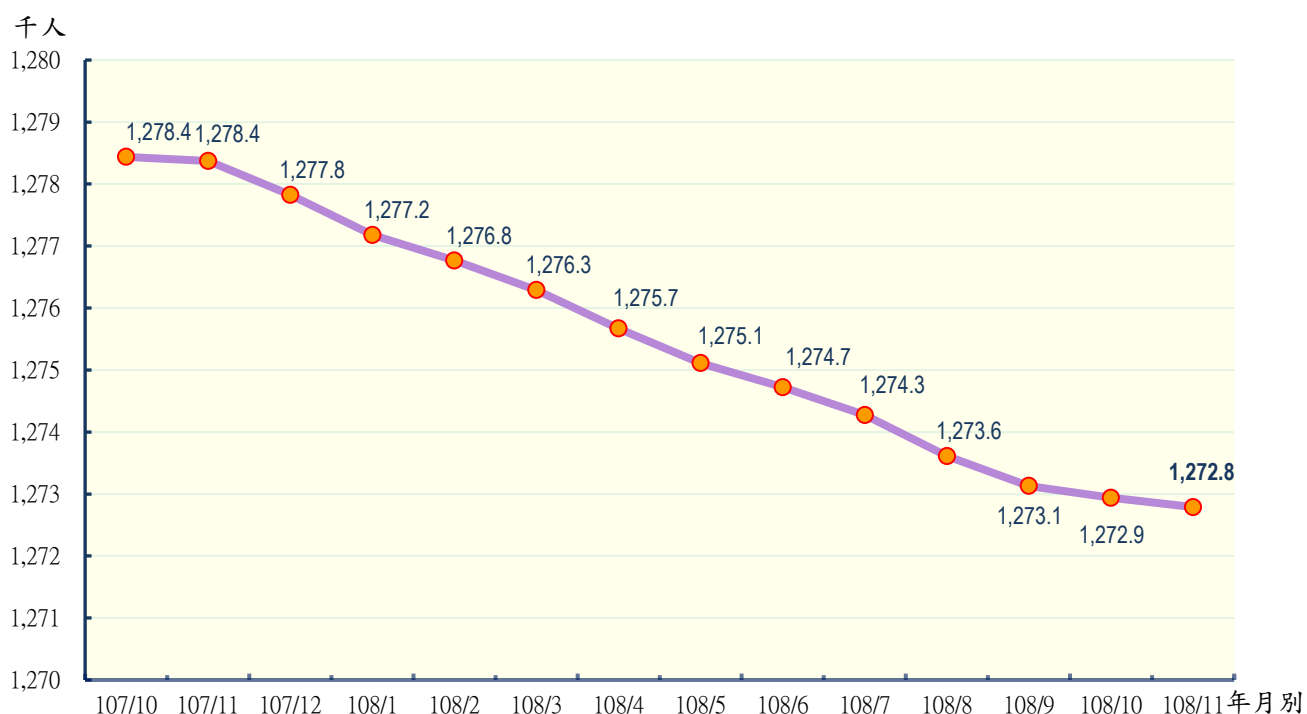
彰化縣政府主計處

民國108年12月編製

【說明】

- 一、本縣108年11月底總人口數為1,272,789人，較上月底1,272,939人減少150人（或0.01%）；人口數包含男性647,548人，女性625,241人，性比例103.57。
- 二、本縣108年11月各鄉鎮市遷入人數合計2,086人，較上月2,292人減少206人（或8.99%）；遷出人數合計2,455人，較上月2,703人減少248人（或9.17%）。
- 三、本縣108年11月各鄉鎮市出生人數合計1,050人，較上月1,096人減少46人（或4.20%），死亡人數合計831人，較上月876人減少45人（或5.14%）；結婚對數合計666對，較上月607對增加59對（或9.72%），離婚對數合計195對，較上月223對減少28對（或12.56%）。

圖一 近一年各月份人口概況圖



表一 近一年各月份鄰數、戶數及人口數概況表

月別	鄰數	戶數	人口數合計	男	女	性比例
107年						
107/10	9,168	389,335	1,278,437	651,107	627,330	103.79
107/11	9,168	389,424	1,278,371	651,016	627,355	103.77
107/12	9,167	389,666	1,277,824	650,677	627,147	103.75
108年						
108/1	9,167	389,814	1,277,176	650,277	626,899	103.73
108/2	9,167	389,981	1,276,766	650,065	626,701	103.73
108/3	9,167	390,177	1,276,289	649,791	626,498	103.72
108/4	9,167	390,320	1,275,669	649,376	626,293	103.69
108/5	9,168	390,579	1,275,111	649,050	626,061	103.67
108/6	9,168	390,815	1,274,724	648,798	625,926	103.65
108/7	9,168	391,126	1,274,274	648,533	625,741	103.64
108/8	9,169	391,619	1,273,613	648,149	625,464	103.63
108/9	9,169	392,507	1,273,130	647,867	625,263	103.62
108/10	9,169	392,595	1,272,939	647,673	625,266	103.58
108/11	9,169	392,740	1,272,789	647,548	625,241	103.57

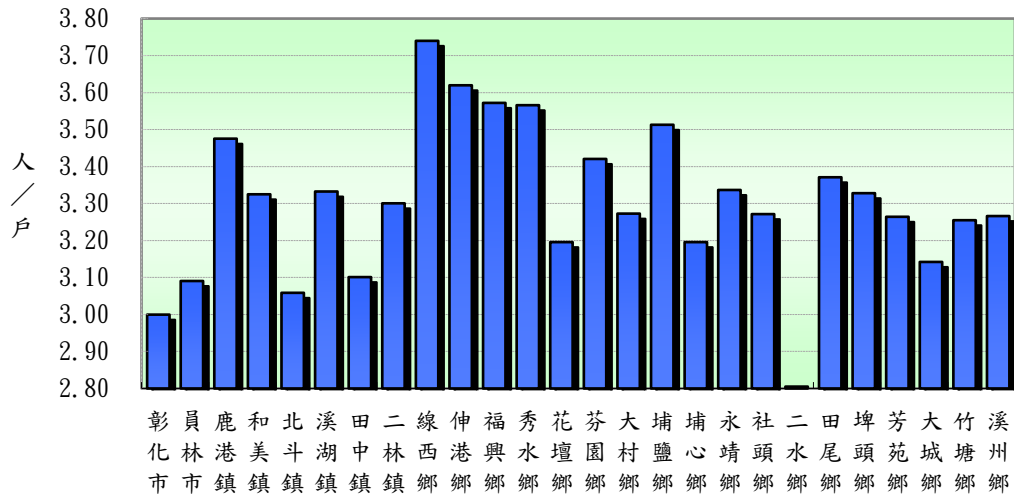
資料來源：根據本府民政處戶政科造報之1221-00-01-2表編製。

備註：本月報表，鄰數係以戶籍登記個數為主。

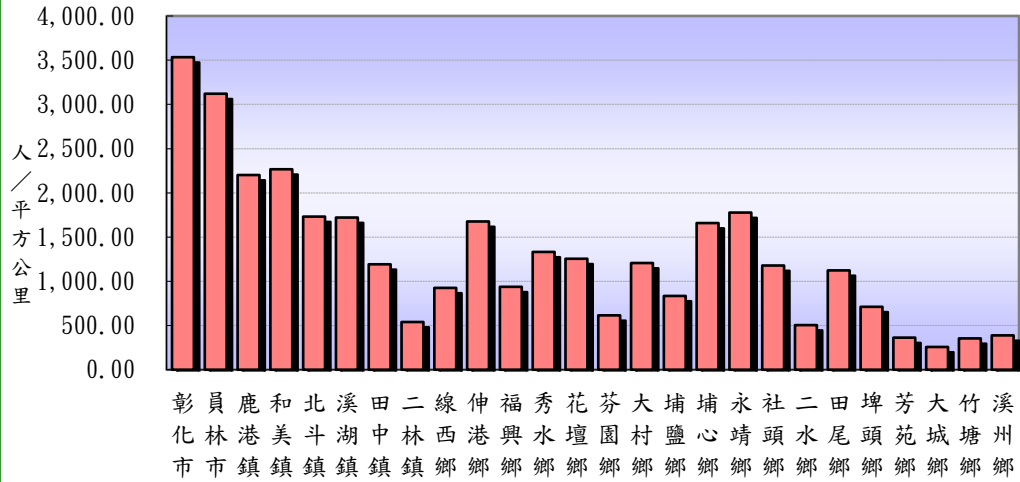
表二 108年11月份人口統計指標摘錄表

類別	本月	上月	上年同月	與上月比較	與上年同月比較
一、人口概況					
人口密度(人/平方公里)	1184.66	1184.79	1189.85	-0.14	-5.20
性比例(每百女子對男子數)	103.57	103.58	103.77	-0.02	-0.20
戶量(人/戶)	3.24	3.24	3.28	-0.00	-0.04
二、人口成長					
粗出生率(‰)	0.82	0.86	0.91	-0.04	-0.08
粗死亡率(‰)	0.65	0.69	0.64	-0.04	0.02
移入率(‰)	1.64	1.80	1.72	-0.16	-0.09
移出率(‰)	1.93	2.12	2.05	-0.19	-0.12
淨移入率(‰)	-0.29	-0.32	-0.32	0.03	0.03
自然增加率(‰)	0.17	0.17	0.27	-0.00	-0.10
社會增加率(‰)	-0.29	-0.32	-0.32	0.03	0.03
人口成長率(‰)	-0.12	-0.15	-0.05	0.03	-0.07
三、其他					
粗結婚率(‰)	0.52	0.48	0.46	0.05	0.07
粗離婚率(‰)	0.15	0.18	0.15	-0.02	-0.00
鄰數(個)	9,169	9,169	9,168	0.00	1.00
備註：1.上表各項比率計算公式如下：					
$\text{§粗死亡率} = (\text{死亡人數} / \text{月中人口數}) * 1000$ $\text{§粗出生率} = (\text{出生人數} / \text{月中人口數}) * 1000$ $\text{§自然增加數} = \text{出生人數} - \text{死亡人數}$ $\text{§自然增加率} = (\text{自然增加數} / \text{月中人口數}) * 1000 = \text{出生率} - \text{死亡率}$ $\text{§社會增加數} = \text{遷入人數} (\text{含同鄉鎮市區內住址變更}) - \text{遷出人數} (\text{含同鄉鎮市區內住址變更})$ $\text{§社會增加率} = (\text{社會增加數} / \text{月中人口數}) * 1000$ $\text{§人口總增加數} = \text{自然增加數} + \text{社會增加數}$ $\text{§本月底人口增加率} = [(\text{本月底人口數} - \text{上月底人口數}) / \text{上月底人口數}] * 1000$ $\text{§人口成長率} = [(\text{本月底人口數} - \text{上月底人口數}) / \text{月中人口數}] * 1000$ $\text{§粗結婚率} = (\text{結婚對數} / \text{月中人口數}) * 1000$ $\text{§粗離婚率} = (\text{離婚對數} / \text{月中人口數}) * 1000$ $\text{§移入(出)率} = (\text{本月份本縣實際移入(出)人口總數} / \text{該月月中人口總數}) * 1000$ $\text{§淨移入率} = \text{移入率} - \text{移出率}$ $\text{§鄰數(個)} \text{為戶籍登記個數}$					
2.本表資料因四捨五入關係，部分總計數字不等於細項數字之和。					

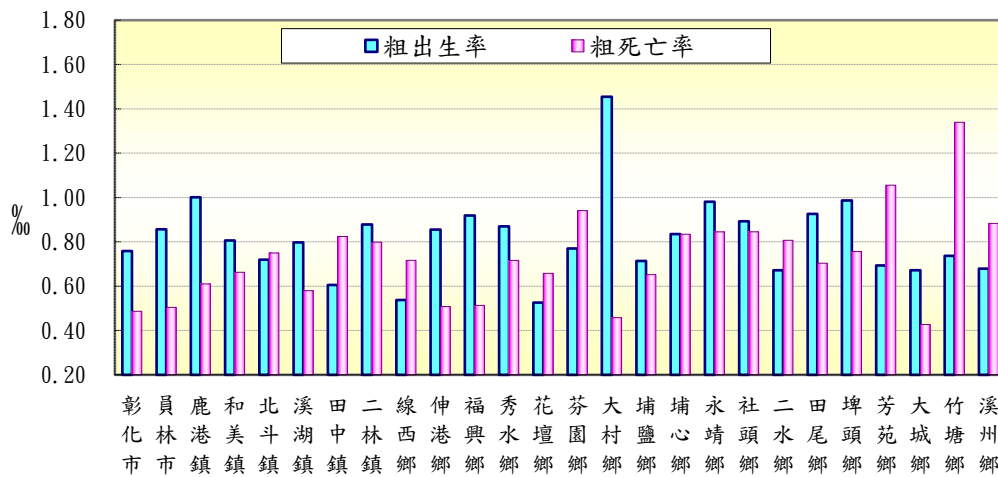
圖二 本月份各鄉鎮市戶量比較圖



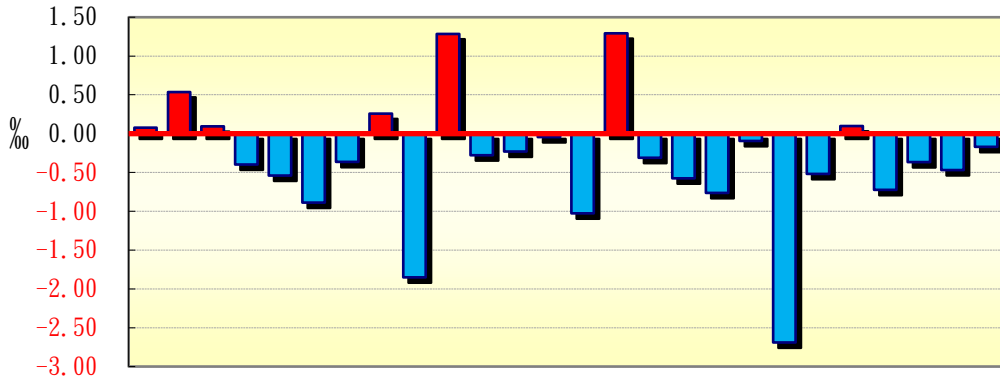
圖三 本月份各鄉鎮市人口密度比較圖



圖四 本月份各鄉鎮市粗出生率、粗死亡率比較圖

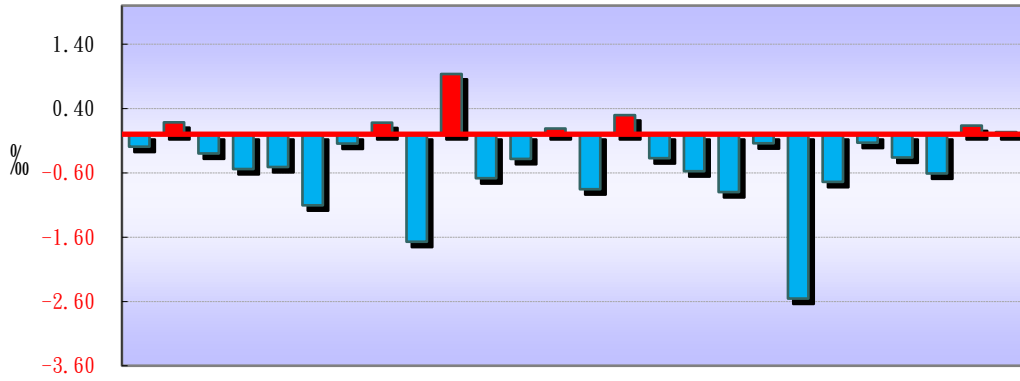


圖五 本月份各鄉鎮市人口成長率比較圖



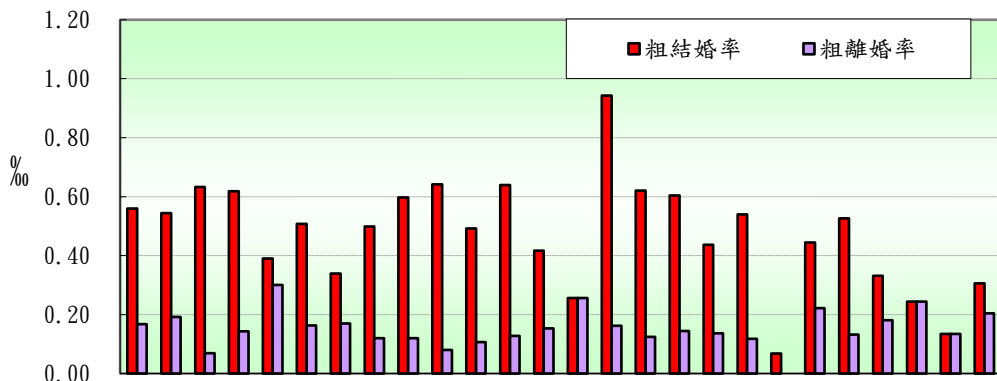
彰化市 員林市 鹿港鎮 和美鎮 斗湖鎮 北溪湖鎮 田中鎮 二林鎮 線西鄉 伸港鄉 福興鄉 秀水鄉 花壇鄉 芬園鄉 大埔鄉 埔鹽鄉 埔心鄉 永靖鄉 社頭鄉 二水鄉 田尾鄉 埤頭鄉 芳苑鄉 大城鄉 竹塘鄉 溪州鄉

圖六 本月份各鄉鎮市淨移入率圖



彰化市 員林市 鹿港鎮 和美鎮 斗湖鎮 北溪湖鎮 田中鎮 二林鎮 線西鄉 伸港鄉 福興鄉 秀水鄉 花壇鄉 芬園鄉 大埔鄉 埔鹽鄉 埔心鄉 永靖鄉 社頭鄉 二水鄉 田尾鄉 埤頭鄉 芳苑鄉 大城鄉 竹塘鄉 溪州鄉

圖七 本月份各鄉鎮市粗結婚率、粗離婚率比較圖



彰化市 員林市 鹿港鎮 和美鎮 斗湖鎮 北溪湖鎮 田中鎮 二林鎮 線西鄉 伸港鄉 福興鄉 秀水鄉 花壇鄉 芬園鄉 大埔鄉 埔鹽鄉 埔心鄉 永靖鄉 社頭鄉 二水鄉 田尾鄉 埤頭鄉 芳苑鄉 大城鄉 竹塘鄉 溪州鄉

表三 108年11月各鄉鎮市人口統計指標摘錄表

鄉鎮市別	戶量 (人/戶)	人口密度 (人/平方公里)	粗出生率 (‰)	粗死亡率 (‰)	人口成長率 (%)	淨移入率 (‰)	粗結婚率 (‰)	粗離婚率 (‰)
彰化市	3.00	3,533.89	0.76	0.49	0.08	-0.19	0.56	0.17
員林市	3.09	3,120.74	0.86	0.50	0.54	0.18	0.54	0.19
鹿港鎮	3.48	2,201.51	1.00	0.61	0.09	-0.30	0.63	0.07
和美鎮	3.32	2,266.69	0.81	0.66	-0.40	-0.54	0.62	0.14
北斗鎮	3.06	1,731.16	0.72	0.75	-0.54	-0.51	0.39	0.30
溪湖鎮	3.33	1,720.66	0.80	0.58	-0.89	-1.11	0.51	0.16
田中鎮	3.10	1,192.03	0.61	0.82	-0.36	-0.15	0.34	0.17
二林鎮	3.30	539.52	0.88	0.80	0.26	0.18	0.50	0.12
線西鄉	3.74	925.16	0.54	0.72	-1.85	-1.67	0.60	0.12
伸港鄉	3.62	1,676.19	0.86	0.51	1.28	0.94	0.64	0.08
福興鄉	3.57	937.30	0.92	0.51	-0.28	-0.68	0.49	0.11
秀水鄉	3.57	1,331.82	0.87	0.72	-0.23	-0.38	0.64	0.13
花壇鄉	3.20	1,254.63	0.53	0.66	-0.04	0.09	0.42	0.15
芬園鄉	3.42	614.64	0.77	0.94	-1.03	-0.86	0.26	0.26
大村鄉	3.27	1,206.45	1.45	0.46	1.29	0.30	0.94	0.16
埔鹽鄉	3.51	834.10	0.71	0.65	-0.31	-0.37	0.62	0.12
埔心鄉	3.20	1,658.31	0.83	0.83	-0.58	-0.58	0.60	0.14
永靖鄉	3.34	1,776.80	0.98	0.85	-0.76	-0.90	0.44	0.14
社頭鄉	3.27	1,178.23	0.89	0.85	-0.09	-0.14	0.54	0.12
二水鄉	2.81	504.33	0.67	0.81	-2.69	-2.56	0.07	0.00
田尾鄉	3.37	1,123.04	0.93	0.70	-0.52	-0.74	0.44	0.22
埤頭鄉	3.33	711.12	0.99	0.76	0.10	-0.13	0.53	0.13
芳苑鄉	3.26	362.66	0.69	1.06	-0.72	-0.36	0.33	0.18
大城鄉	3.14	257.03	0.67	0.43	-0.37	-0.61	0.24	0.24
竹塘鄉	3.25	354.00	0.74	1.34	-0.47	0.13	0.13	0.13
溪州鄉	3.27	388.11	0.68	0.88	-0.17	0.03	0.31	0.20

備註說明：本表資料因四捨五入關係，部分總計數字不等於細項數字之和。

表四 108年11月各鄉鎮市村里鄰戶口數

鄉鎮市別	面積	村里數	鄰數	戶數	人口數合計	男	女
彰化市	65.69	73	1,336	77,395	232,158	114,345	117,813
員林市	40.04	41	806	40,429	124,948	61,991	62,957
鹿港鎮	39.46	29	569	24,998	86,877	44,079	42,798
和美鎮	39.93	32	583	27,224	90,519	46,010	44,509
北斗鎮	19.25	15	192	10,898	33,333	16,785	16,548
溪湖鎮	32.06	25	426	16,553	55,163	27,874	27,289
田中鎮	34.61	22	334	13,302	41,251	21,149	20,102
二林鎮	92.85	27	370	15,177	50,093	25,776	24,317
線西鄉	18.09	8	141	4,474	16,732	8,600	8,132
伸港鄉	22.33	14	240	10,339	37,424	19,036	18,388
福興鄉	49.89	22	254	13,092	46,765	24,347	22,418
秀水鄉	29.34	14	267	10,960	39,082	20,162	18,920
花壇鄉	36.35	18	307	14,270	45,602	23,414	22,188
芬園鄉	38.02	15	287	6,832	23,369	12,284	11,085
大村鄉	30.78	16	271	11,348	37,139	19,133	18,006
埔鹽鄉	38.61	22	269	9,167	32,203	16,925	15,278
埔心鄉	20.95	20	269	10,873	34,746	17,845	16,901
永靖鄉	20.64	24	330	10,990	36,670	18,965	17,705
社頭鄉	36.14	24	297	13,018	42,587	21,862	20,725
二水鄉	29.44	17	189	5,294	14,850	7,830	7,020
田尾鄉	24.04	20	218	8,008	26,995	13,919	13,076
埤頭鄉	42.75	17	252	9,135	30,401	15,696	14,705
芳苑鄉	91.38	26	348	10,153	33,141	17,492	15,649
大城鄉	63.74	15	194	5,214	16,383	8,845	7,538
竹塘鄉	42.17	14	184	4,586	14,927	7,813	7,114
溪州鄉	75.83	19	236	9,011	29,431	15,371	14,060
本月總計	1,074.40	589	9,169	392,740	1,272,789	647,548	625,241
上月總計	1,074.40	589	9,169	392,595	1,272,939	647,673	625,266
增(減)%	-	-	-	0.04	-0.01	-0.02	-0.00
上年同月總計	1,074.40	589	9,168	389,424	1,278,371	651,016	627,355
增(減)%	-	-	0.01	0.85	-0.44	-0.53	-0.34

資料來源：根據本府民政處戶政科造報之1221-00-01-2表編製。

備註：本月報表，村里數及鄰數係以戶籍登記個數為主。

表五 108年11月份各鄉鎮市戶籍異動登記數(一)～遷入人數

鄉鎮市別	合計	自本縣他鄉鎮市	其他
彰化市	381	154	227
員林市	264	150	114
鹿港鎮	119	67	52
和美鎮	137	86	51
北斗鎮	55	32	23
溪湖鎮	68	46	22
田中鎮	68	46	22
二林鎮	106	50	56
線西鄉	16	9	7
伸港鄉	91	53	38
福興鄉	68	44	24
秀水鄉	63	41	22
花壇鄉	80	51	29
芬園鄉	40	7	33
大村鄉	89	63	26
埔鹽鄉	46	30	16
埔心鄉	64	41	23
永靖鄉	43	31	12
社頭鄉	55	31	24
二水鄉	11	2	9
田尾鄉	33	19	14
埤頭鄉	44	20	24
芳苑鄉	49	17	32
大城鄉	18	6	12
竹塘鄉	25	12	13
溪州鄉	53	32	21
本月總計	2,086	1,140	946
上月總計	2,292	1,302	990
增(減)%	-8.99	-12.44	-4.44
上年同月總計	2,205	1,195	1,010
增(減)%	-5.40	-4.60	-6.34

資料來源：根據本府民政處戶政科造報之1221-00-01-2表編製。

表六 108年11月份各鄉鎮市戶籍異動登記數(二)~遷出人數

鄉鎮市別	合計	往本縣他鄉鎮市	其他
彰化市	426	149	277
員林市	241	106	135
鹿港鎮	145	71	74
和美鎮	186	94	92
北斗鎮	72	41	31
溪湖鎮	129	56	73
田中鎮	74	29	45
二林鎮	97	31	66
線西鄉	44	28	16
伸港鄉	56	22	34
福興鄉	100	62	38
秀水鄉	78	38	40
花壇鄉	76	42	34
芬園鄉	60	21	39
大村鄉	78	39	39
埔鹽鄉	58	37	21
埔心鄉	84	48	36
永靖鄉	76	39	37
社頭鄉	61	28	33
二水鄉	49	20	29
田尾鄉	53	32	21
埤頭鄉	48	24	24
芳苑鄉	61	25	36
大城鄉	28	13	15
竹塘鄉	23	11	12
溪州鄉	52	34	18
本月總計	2,455	1,140	1,315
上月總計	2,703	1,302	1,401
增(減)%	-9.17	-12.44	-6.14
上年同月總計	2,616	1,195	1,421
增(減)%	-6.15	-4.60	-7.46

資料來源：根據本府民政處戶政科造報之1221-00-01-2表編製。

表七 108年11月份各鄉鎮市戶籍異動登記數～出生、死亡、結離、婚數

鄉鎮市別	出生人數	死亡人數	結婚對數	離婚對數
彰化市	176	113	130	39
員林市	107	63	68	24
鹿港鎮	87	53	55	6
和美鎮	73	60	56	13
北斗鎮	24	25	13	10
溪湖鎮	44	32	28	9
田中鎮	25	34	14	7
二林鎮	44	40	25	6
線西鄉	9	12	10	2
伸港鄉	32	19	24	3
福興鄉	43	24	23	5
秀水鄉	34	28	25	5
花壇鄉	24	30	19	7
芬園鄉	18	22	6	6
大村鄉	54	17	35	6
埔鹽鄉	23	21	20	4
埔心鄉	29	29	21	5
永靖鄉	36	31	16	5
社頭鄉	38	36	23	5
二水鄉	10	12	1	-
田尾鄉	25	19	12	6
埤頭鄉	30	23	16	4
芳苑鄉	23	35	11	6
大城鄉	11	7	4	4
竹塘鄉	11	20	2	2
溪州鄉	20	26	9	6
本月總計	1,050	831	666	195
上月總計	1,096	876	607	223
增(減)%	-4.20	-5.14	9.72	-12.56
上年同月總計	1,159	814	585	196
增(減)%	-9.40	2.09	13.85	-0.51

資料來源：根據本府民政處戶政科造報之1221-00-01-2表編製。