

縣政統計通報

《彰化縣108年10月人口速報》

本速報依據本府民政處公務統計報表彙整後上載於本處網頁

網址：http://accounting.chcg.gov.tw/07static/static01.asp?cate_id=26

預計每月10日左右更新

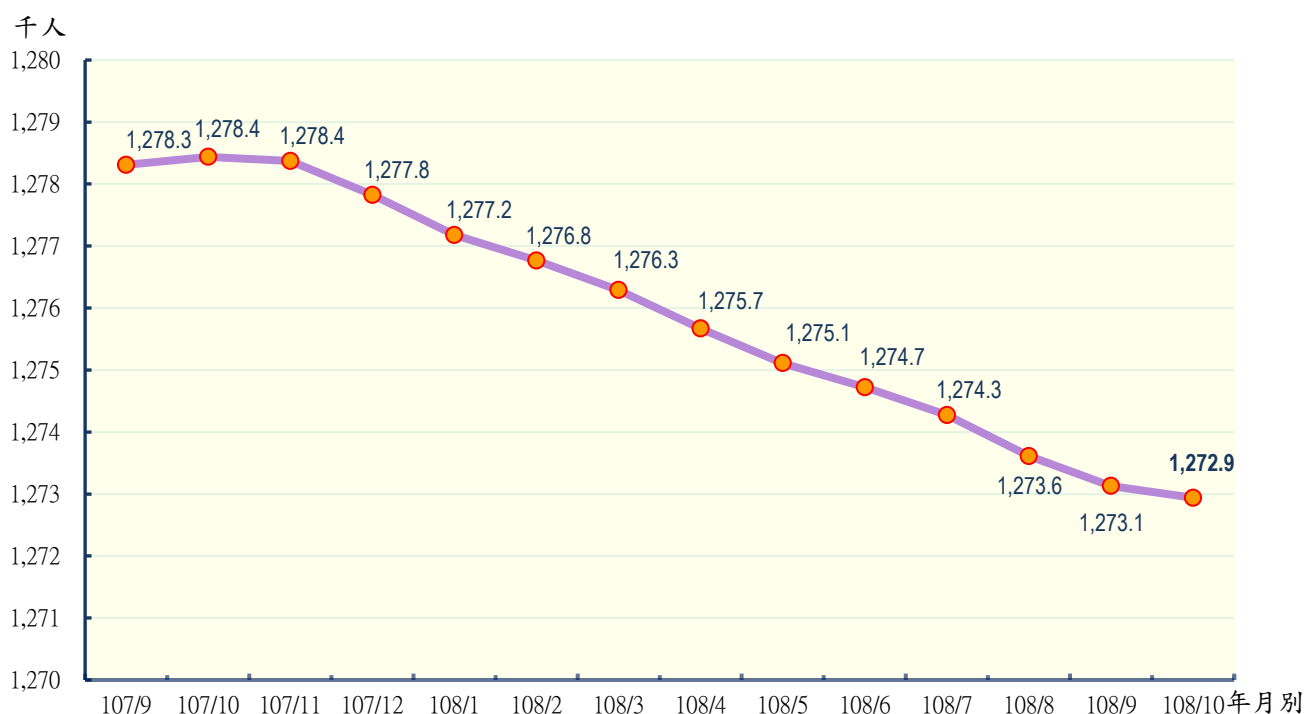
彰化縣政府主計處

民國108年11月編製

【說明】

- 一、本縣108年10月底總人口數為1,272,939人，較上月底1,273,130人減少191人（或0.02%）；人口數包含男性647,673人，女性625,266人，性比例103.58。
- 二、本縣108年10月各鄉鎮市遷入人數合計2,292人，較上月2,833人減少541人（或19.10%）；遷出人數合計2,703人，較上月3,581人減少878人（或24.52%）。
- 三、本縣108年10月各鄉鎮市出生人數合計1,096人，較上月1,053人增加43人（或4.08%），死亡人數合計876人，較上月788人增加88人（或11.17%）；結婚對數合計607對，較上月542對增加65對（或11.99%），離婚對數合計223對，較上月218對增加5對（或2.29%）。

圖一 近一年各月份人口概況圖



表一 近一年各月份鄰數、戶數及人口數概況表

月別	鄰數	戶數	人口數合計	男	女	性比例
107年						
107/9	9,168	389,250	1,278,311	651,137	627,174	103.82
107/10	9,168	389,335	1,278,437	651,107	627,330	103.79
107/11	9,168	389,424	1,278,371	651,016	627,355	103.77
107/12	9,167	389,666	1,277,824	650,677	627,147	103.75
108年						
108/1	9,167	389,814	1,277,176	650,277	626,899	103.73
108/2	9,167	389,981	1,276,766	650,065	626,701	103.73
108/3	9,167	390,177	1,276,289	649,791	626,498	103.72
108/4	9,167	390,320	1,275,669	649,376	626,293	103.69
108/5	9,168	390,579	1,275,111	649,050	626,061	103.67
108/6	9,168	390,815	1,274,724	648,798	625,926	103.65
108/7	9,168	391,126	1,274,274	648,533	625,741	103.64
108/8	9,169	391,619	1,273,613	648,149	625,464	103.63
108/9	9,169	392,507	1,273,130	647,867	625,263	103.62
108/10	9,169	392,595	1,272,939	647,673	625,266	103.58

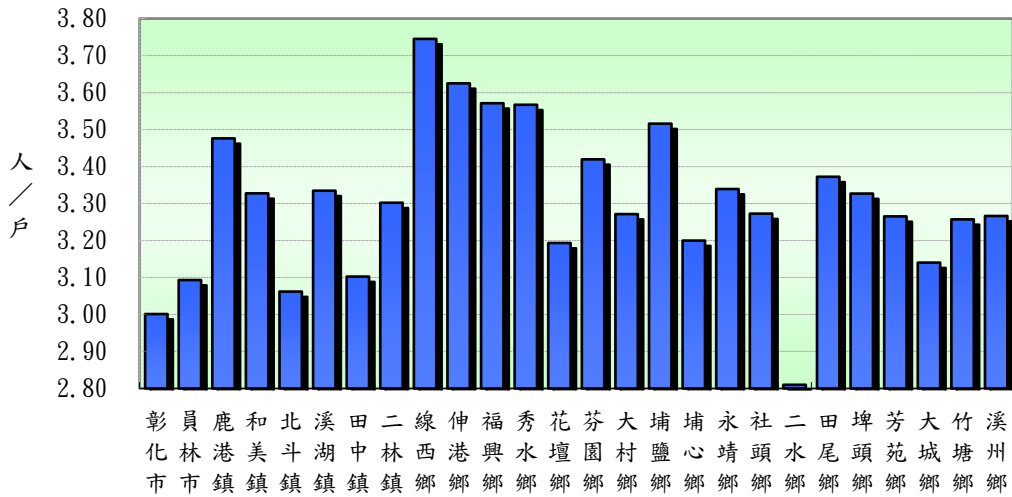
資料來源：根據本府民政處戶政科造報之1221-00-01-2表編製。

備註：本月報表，鄰數係以戶籍登記個數為主。

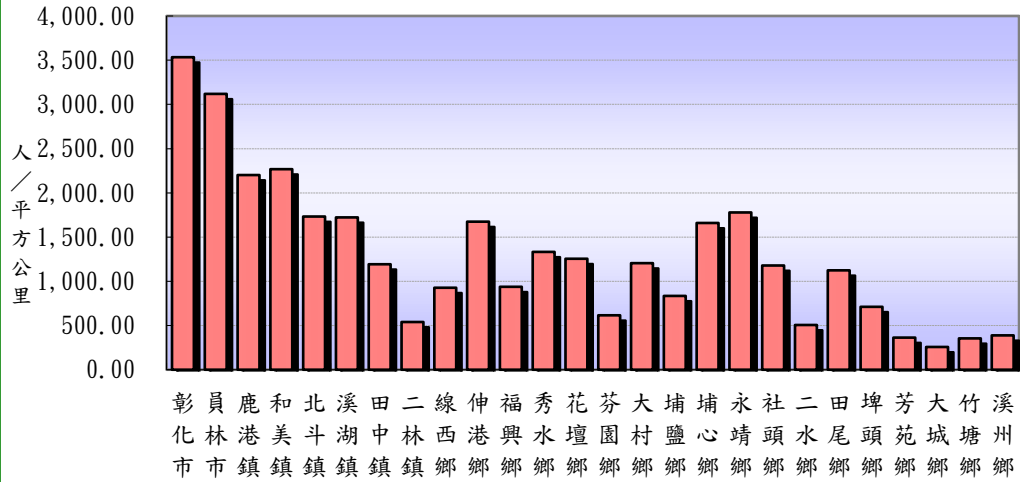
表二 108年10月份人口統計指標摘錄表

類別	本月	上月	上年同月	與上月比較	與上年同月比較
一、人口概況					
人口密度(人/平方公里)	1184.79	1184.97	1189.91	-0.18	-5.12
性比例(每百女子對男子數)	103.58	103.62	103.79	-0.03	-0.21
戶量(人/戶)	3.24	3.24	3.28	-0.00	-0.04
二、人口成長					
粗出生率(‰)	0.86	0.83	0.96	0.03	-0.10
粗死亡率(‰)	0.69	0.62	0.70	0.07	-0.01
移入率(‰)	1.80	2.22	1.90	-0.42	-0.10
移出率(‰)	2.12	2.81	2.07	-0.69	0.05
淨移入率(‰)	-0.32	-0.59	-0.17	0.26	-0.15
自然增加率(‰)	0.17	0.21	0.27	-0.04	-0.10
社會增加率(‰)	-0.32	-0.59	-0.17	0.26	-0.15
人口成長率(‰)	-0.15	-0.38	0.10	0.23	-0.25
三、其他					
粗結婚率(‰)	0.48	0.43	0.59	0.05	-0.11
粗離婚率(‰)	0.18	0.17	0.15	0.00	0.02
鄰數(個)	9,169	9,169	9,168	0.00	1.00
備註：1.上表各項比率計算公式如下：					
$\text{§粗死亡率} = (\text{死亡人數} / \text{月中人口數}) * 1000$ $\text{§粗出生率} = (\text{出生人數} / \text{月中人口數}) * 1000$ $\text{§自然增加數} = \text{出生人數} - \text{死亡人數}$ $\text{§自然增加率} = (\text{自然增加數} / \text{月中人口數}) * 1000 = \text{出生率} - \text{死亡率}$ $\text{§社會增加數} = \text{遷入人數} (\text{含同鄉鎮市區內住址變更}) - \text{遷出人數} (\text{含同鄉鎮市區內住址變更})$ $\text{§社會增加率} = (\text{社會增加數} / \text{月中人口數}) * 1000$ $\text{§人口總增加數} = \text{自然增加數} + \text{社會增加數}$ $\text{§本月底人口增加率} = [(\text{本月底人口數} - \text{上月底人口數}) / \text{上月底人口數}] * 1000$ $\text{§人口成長率} = [(\text{本月底人口數} - \text{上月底人口數}) / \text{月中人口數}] * 1000$ $\text{§粗結婚率} = (\text{結婚對數} / \text{月中人口數}) * 1000$ $\text{§粗離婚率} = (\text{離婚對數} / \text{月中人口數}) * 1000$ $\text{§移入(出)率} = (\text{本月份本縣實際移入(出)人口總數} / \text{該月月中人口總數}) * 1000$ $\text{§淨移入率} = \text{移入率} - \text{移出率}$ $\text{§鄰數(個)} \text{ 為戶籍登記個數}$					
2.本表資料因四捨五入關係，部分總計數字不等於細項數字之和。					

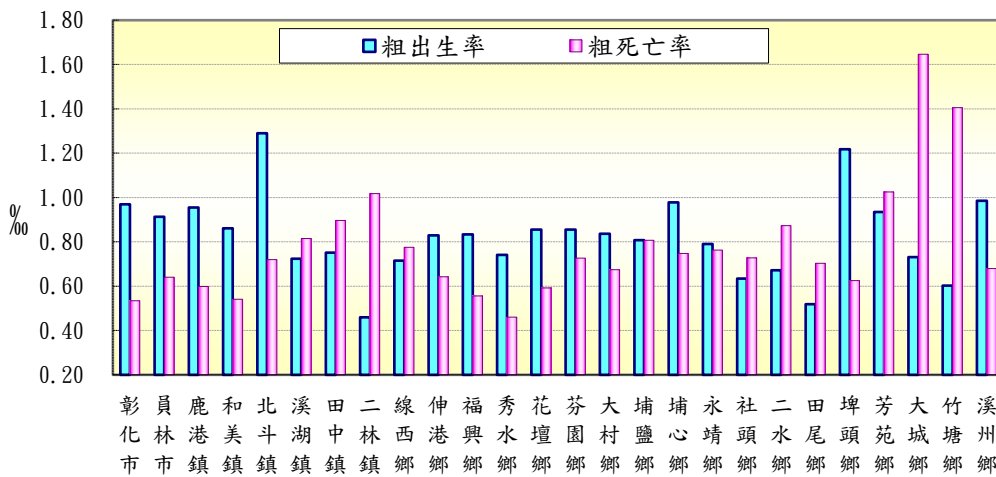
圖二 本月份各鄉鎮市戶量比較圖



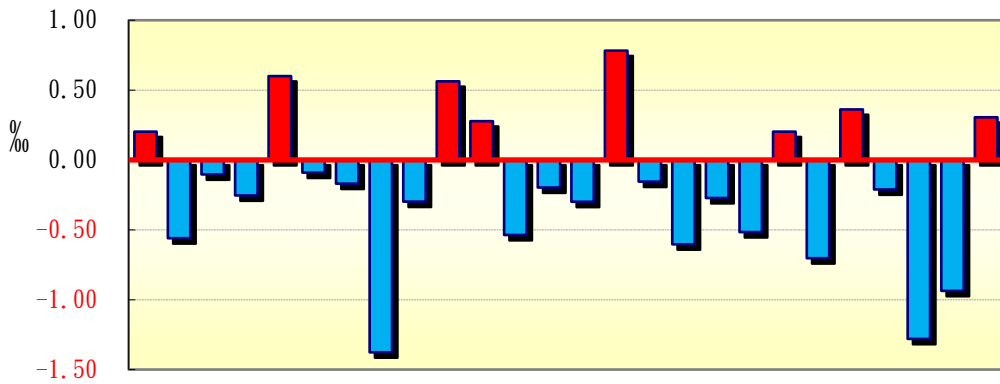
圖三 本月份各鄉鎮市人口密度比較圖



圖四 本月份各鄉鎮市粗出生率、粗死亡率比較圖

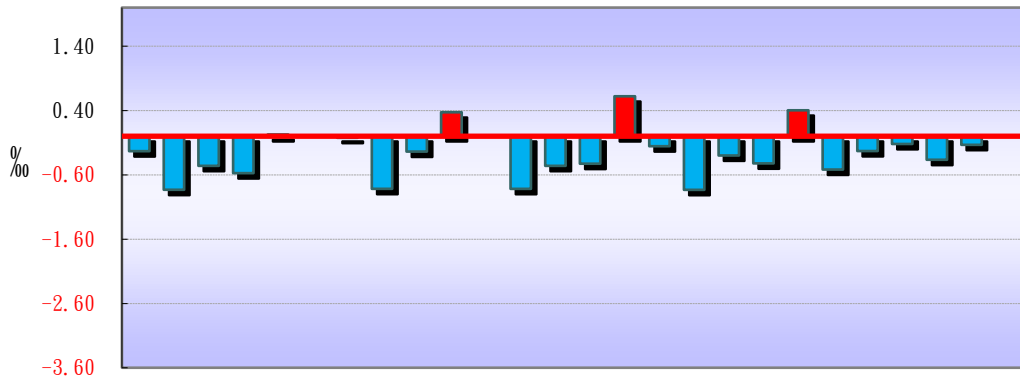


圖五 本月份各鄉鎮市人口成長率比較圖



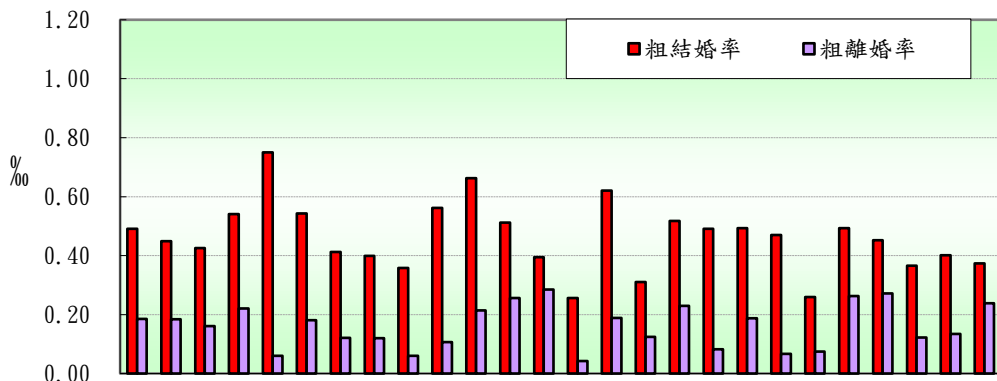
彰化市 員林市 鹿港鎮 和美鎮 北港鎮 溪湖鎮 田中鎮 二林鎮 線西鄉 伸港鄉 福興鄉 秀水鄉 花壇鄉 芬園鄉 大村鄉 埔鹽鄉 埔心鄉 永靖鄉 社頭鄉 二水鄉 田尾鄉 埤頭鄉 芳苑鄉 大城鄉 竹塘鄉 溪州鄉

圖六 本月份各鄉鎮市淨移入率圖



彰化市 員林市 鹿港鎮 和美鎮 北港鎮 溪湖鎮 田中鎮 二林鎮 線西鄉 伸港鄉 福興鄉 秀水鄉 花壇鄉 芬園鄉 大村鄉 埔鹽鄉 埔心鄉 永靖鄉 社頭鄉 二水鄉 田尾鄉 埤頭鄉 芳苑鄉 大城鄉 竹塘鄉 溪州鄉

圖七 本月份各鄉鎮市粗結婚率、粗離婚率比較圖



彰化市 員林市 鹿港鎮 和美鎮 北港鎮 溪湖鎮 田中鎮 二林鎮 線西鄉 伸港鄉 福興鄉 秀水鄉 花壇鄉 芬園鄉 大村鄉 埔鹽鄉 埔心鄉 永靖鄉 社頭鄉 二水鄉 田尾鄉 埤頭鄉 芳苑鄉 大城鄉 竹塘鄉 溪州鄉

表三 108年10月各鄉鎮市人口統計指標摘錄表

鄉鎮市別	戶量 (人/戶)	人口密度 (人/平方公里)	粗出生率 (‰)	粗死亡率 (‰)	人口成長率 (%)	淨移入率 (‰)	粗結婚率 (‰)	粗離婚率 (‰)
彰化市	3.00	3,533.62	0.97	0.53	0.20	-0.23	0.49	0.19
員林市	3.09	3,119.06	0.91	0.64	-0.56	-0.83	0.45	0.18
鹿港鎮	3.48	2,201.31	0.96	0.60	-0.10	-0.46	0.43	0.16
和美鎮	3.33	2,267.59	0.86	0.54	-0.25	-0.57	0.54	0.22
北斗鎮	3.06	1,732.10	1.29	0.72	0.60	0.03	0.75	0.06
溪湖鎮	3.33	1,722.19	0.72	0.82	-0.09	0.00	0.54	0.18
田中鎮	3.10	1,192.47	0.75	0.90	-0.17	-0.02	0.41	0.12
二林鎮	3.30	539.38	0.46	1.02	-1.38	-0.82	0.40	0.12
線西鄉	3.75	926.87	0.72	0.78	-0.30	-0.24	0.36	0.06
伸港鄉	3.62	1,674.04	0.83	0.64	0.56	0.37	0.56	0.11
福興鄉	3.57	937.56	0.83	0.56	0.28	0.00	0.66	0.21
秀水鄉	3.57	1,332.13	0.74	0.46	-0.54	-0.82	0.51	0.26
花壇鄉	3.19	1,254.69	0.86	0.59	-0.20	-0.46	0.39	0.29
芬園鄉	3.42	615.27	0.85	0.73	-0.30	-0.43	0.26	0.04
大村鄉	3.27	1,204.89	0.84	0.67	0.78	0.62	0.62	0.19
埔鹽鄉	3.52	834.36	0.81	0.81	-0.16	-0.16	0.31	0.12
埔心鄉	3.20	1,659.27	0.98	0.75	-0.60	-0.83	0.52	0.23
永靖鄉	3.34	1,778.16	0.79	0.76	-0.27	-0.30	0.49	0.08
社頭鄉	3.27	1,178.34	0.63	0.73	-0.52	-0.42	0.49	0.19
二水鄉	2.81	505.69	0.67	0.87	0.20	0.40	0.47	0.07
田尾鄉	3.37	1,123.62	0.52	0.70	-0.70	-0.52	0.26	0.07
埤頭鄉	3.33	711.05	1.22	0.63	0.36	-0.23	0.49	0.26
芳苑鄉	3.27	362.92	0.93	1.03	-0.21	-0.12	0.45	0.27
大城鄉	3.14	257.12	0.73	1.65	-1.28	-0.37	0.37	0.12
竹塘鄉	3.26	354.17	0.60	1.41	-0.94	-0.13	0.40	0.13
溪州鄉	3.27	388.18	0.99	0.68	0.31	0.00	0.37	0.24

備註說明：本表資料因四捨五入關係，部分總計數字不等於細項數字之和。

表四 108年10月各鄉鎮市村里鄰戶口數

鄉鎮市別	面積	村里數	鄰數	戶數	人口數合計	男	女
彰化市	65.69	73	1,336	77,348	232,140	114,388	117,752
員林市	40.04	41	806	40,373	124,881	61,957	62,924
鹿港鎮	39.46	29	569	24,990	86,869	44,061	42,808
和美鎮	39.93	32	583	27,214	90,555	46,028	44,527
北斗鎮	19.25	15	192	10,892	33,351	16,800	16,551
溪湖鎮	32.06	25	426	16,557	55,212	27,896	27,316
田中鎮	34.61	22	334	13,301	41,266	21,160	20,106
二林鎮	92.85	27	370	15,166	50,080	25,764	24,316
線西鄉	18.09	8	141	4,476	16,763	8,616	8,147
伸港鄉	22.33	14	240	10,311	37,376	19,017	18,359
福興鄉	49.89	22	254	13,099	46,778	24,354	22,424
秀水鄉	29.34	14	267	10,959	39,091	20,166	18,925
花壇鄉	36.35	18	307	14,281	45,604	23,427	22,177
芬園鄉	38.02	15	287	6,841	23,393	12,290	11,103
大村鄉	30.78	16	271	11,338	37,091	19,126	17,965
埔鹽鄉	38.61	22	269	9,162	32,213	16,932	15,281
埔心鄉	20.95	20	269	10,865	34,766	17,853	16,913
永靖鄉	20.64	24	330	10,990	36,698	18,973	17,725
社頭鄉	36.14	24	297	13,014	42,591	21,855	20,736
二水鄉	29.44	17	189	5,299	14,890	7,839	7,051
田尾鄉	24.04	20	218	8,009	27,009	13,931	13,078
埤頭鄉	42.75	17	252	9,137	30,398	15,700	14,698
芳苑鄉	91.38	26	348	10,157	33,165	17,502	15,663
大城鄉	63.74	15	194	5,219	16,389	8,845	7,544
竹塘鄉	42.17	14	184	4,585	14,934	7,821	7,113
溪州鄉	75.83	19	236	9,012	29,436	15,372	14,064
本月總計	1,074.40	589	9,169	392,595	1,272,939	647,673	625,266
上月總計	1,074.40	589	9,169	392,507	1,273,130	647,867	625,263
增(減)%	-	-	-	0.02	-0.02	-0.03	0.00
上年同月總計	1,074.40	589	9,168	389,335	1,278,437	651,107	627,330
增(減)%	-	-	0.01	0.84	-0.43	-0.53	-0.33

資料來源：根據本府民政處戶政科造報之1221-00-01-2表編製。

備註：本月報表，村里數及鄰數係以戶籍登記個數為主。

表五 108年10月份各鄉鎮市戶籍異動登記數(一)～遷入人數

鄉鎮市別	合計	自本縣他鄉鎮市	其他
彰化市	415	186	229
員林市	212	126	86
鹿港鎮	125	72	53
和美鎮	144	85	59
北斗鎮	77	46	31
溪湖鎮	115	73	42
田中鎮	83	43	40
二林鎮	87	35	52
線西鄉	24	19	5
伸港鄉	83	51	32
福興鄉	94	59	35
秀水鄉	59	38	21
花壇鄉	89	55	34
芬園鄉	57	17	40
大村鄉	90	75	15
埔鹽鄉	63	44	19
埔心鄉	72	51	21
永靖鄉	61	27	34
社頭鄉	60	37	23
二水鄉	33	16	17
田尾鄉	37	24	13
埤頭鄉	50	31	19
芳苑鄉	64	34	30
大城鄉	18	7	11
竹塘鄉	35	24	11
溪州鄉	45	27	18
本月總計	2,292	1,302	990
上月總計	2,833	1,696	1,137
增(減)%	-19.10	-23.23	-12.93
上年同月總計	2,432	1,252	1,180
增(減)%	-5.76	3.99	-16.10

資料來源：根據本府民政處戶政科造報之1221-00-01-2表編製。

表六 108年10月份各鄉鎮市戶籍異動登記數(二)~遷出人數

鄉鎮市別	合計	往本縣他鄉鎮市	其他
彰化市	469	171	298
員林市	316	150	166
鹿港鎮	165	84	81
和美鎮	196	112	84
北斗鎮	76	45	31
溪湖鎮	115	58	57
田中鎮	84	34	50
二林鎮	128	75	53
線西鄉	28	12	16
伸港鄉	69	25	44
福興鄉	94	54	40
秀水鄉	91	55	36
花壇鄉	110	67	43
芬園鄉	67	15	52
大村鄉	67	44	23
埔鹽鄉	68	41	27
埔心鄉	101	61	40
永靖鄉	72	37	35
社頭鄉	78	27	51
二水鄉	27	9	18
田尾鄉	51	25	26
埤頭鄉	57	28	29
芳苑鄉	68	25	43
大城鄉	24	10	14
竹塘鄉	37	19	18
溪州鄉	45	19	26
本月總計	2,703	1,302	1,401
上月總計	3,581	1,696	1,885
增(減)%	-24.52	-23.23	-25.68
上年同月總計	2,649	1,252	1,397
增(減)%	2.04	3.99	0.29

資料來源：根據本府民政處戶政科造報之1221-00-01-2表編製。

表七 108年10月份各鄉鎮市戶籍異動登記數～出生、死亡、結婚、離婚數

鄉鎮市別	出生人數	死亡人數	結婚對數	離婚對數
彰化市	225	124	114	43
員林市	114	80	56	23
鹿港鎮	83	52	37	14
和美鎮	78	49	49	20
北斗鎮	43	24	25	2
溪湖鎮	40	45	30	10
田中鎮	31	37	17	5
二林鎮	23	51	20	6
線西鄉	12	13	6	1
伸港鄉	31	24	21	4
福興鄉	39	26	31	10
秀水鄉	29	18	20	10
花壇鄉	39	27	18	13
芬園鄉	20	17	6	1
大村鄉	31	25	23	7
埔鹽鄉	26	26	10	4
埔心鄉	34	26	18	8
永靖鄉	29	28	18	3
社頭鄉	27	31	21	8
二水鄉	10	13	7	1
田尾鄉	14	19	7	2
埤頭鄉	37	19	15	8
芳苑鄉	31	34	15	9
大城鄉	12	27	6	2
竹塘鄉	9	21	6	2
溪州鄉	29	20	11	7
本月總計	1,096	876	607	223
上月總計	1,053	788	542	218
增(減)%	4.08	11.17	11.99	2.29
上年同月總計	1,232	889	754	195
增(減)%	-11.04	-1.46	-19.50	14.36

資料來源：根據本府民政處戶政科造報之1221-00-01-2表編製。